

KATALOG ZÁKLADNÍHO VÝBĚRU

dne 21. 4. 2021

Náš Dvůr s.r.o, Držovice

Začátek 14,30 hod.

| Č. | Číslo | OTEC | DATUM | | HM. | KŘ. | Přír. | od nar. | |
|----|---------------|---------|----------|------|-----|-----|--------|---------|--------------------------|
| k. | býčka | st.reg. | NAROZENÍ | PLEM | kg | cm | g | RPH | CHOVATEL |
| 1 | 609028 042 CZ | ZAI 438 | 16.02.20 | G100 | 594 | 136 | 1385 g | 108 | Náš Dvůr s.r.o, Držovice |

Býci vyřazení před základním výběrem

| Č. | Číslo | OTEC | Datum | | Body | | | | |
|----|---------------|---------|----------|-------|------|----|--------------------------|--|-----------------|
| k. | býčka | st.reg. | narození | Plem. | VT | HM | CHOVATEL | | Důvod vyřaz. |
| 2 | 617644 042 CZ | ZAI 438 | 01.02.20 | G100 | 6 | 6 | Náš Dvůr s.r.o, Držovice | | před ZV-hm.365d |
| 3 | 609029 042 CZ | ZAI 438 | 23.02.20 | G100 | 5 | 7 | Náš Dvůr s.r.o, Držovice | | před ZV-hm.365d |
| 4 | 609031 042 CZ | ZAI 438 | 29.02.20 | G100 | 6 | 5 | Náš Dvůr s.r.o, Držovice | | před ZV-hm.365d |

Plemenné hodnoty uvedené v katalogu jsou spočítány k 31.3.2021



Vysvětlivky ke zkratkám ve jménech v katalogu :

- ET - býček narozen po embryotrasferu
RED - zbarvení red angus
P,V - bezrohý / volný roh (* - testováno testem DNA)
PP - bezrohý – homozygot (stanoveno testem DNA)
R - rohatý (* - testováno testem DNA)
+/, WT/WT - nepřenáší alelu způsobujícími dvojí osvalení (GS, AA,CH,LI,MS)
MH/+, F/+, WT/del21 - heterozygot s jednou alelou podmiňující dvojí osvalení (GS,AA,CH,LI,MS)
MH/MH, F/F - homozygot - obě alely podmiňující dvojí osvalení (GS,CH,LI,MS)
Porodní hmot (nar) - u plemene AA,BA,HE,CH,MS,LI způsob zjišťování porodní hmotnosti v chovu * * * - váženo při narození, * * - odhadováno, * - nesledováno

U matek plemene BA

| Třída | Výška kříž (cm) | Hmotnost (kg) | RPH přímý efekt | RPH mat. efekt | RPH osvalení |
|-------|-----------------|---------------|-----------------|----------------|--------------|
| SE | 147 a více | 800 a více | 105 a vic | 103 a vic | 103 a vic |
| EC | 147 a více | 800 a více | 105 a vic | pod 103 | 103 a vic |
| EM | 147 a více | 800 a více | pod 105 | 103 a vic | pod 103 |
| CM | pod 147 | pod 800 | 105 a vic | 103 a vic | 103 a vic |
| C1 | pod 147 | pod 800 | 105 a vic | pod 103 | 103 a vic |
| M1 | pod 147 | pod 800 | pod 105 | 103 a vic | pod 103 |

Popisky grafu úrovně plemenných hodnot

Jednotlivé plemenné hodnoty jsou rozděleny do pásem na základě výpočtu kvantilu normálního rozložení, které udávají, jak si konkrétní jedinec stojí v porovnání s průměrem populace plemenných býčků odchovaných v období 2014 – 2019.

| pásma | Pozice býka v rámci populace | zkratka | Popis údaje v grafu |
|-------|--|--------------|---------------------------------------|
| 10 | býk patří hodnotou RPH do 10 % nejlepších býků v daném ukazateli | <i>RphT</i> | RPH pro přírůstek v testu |
| 9 | býk patří hodnotou RPH do 20 % nejlepších býků v daném ukazateli | <i>RphN</i> | RPH pro životní přírůstek |
| 8 | býk patří hodnotou RPH do 30 % nejlepších býků v daném ukazateli | <i>RpPP</i> | RPH pro přímý efekt porody |
| 7 | býk patří hodnotou RPH do 40 % nejlepších býků v daném ukazateli | <i>RpRU</i> | RPH pro přímý efekt růst |
| 6 | býk patří hodnotou RPH do 50 % nejlepších býků v daném ukazateli | <i>MatPP</i> | RPH pro maternální efekt porody |
| 5 | býk patří hodnotou RPH do průměru býků v daném ukazateli | <i>MatRU</i> | RPH pro maternální efekt růst |
| 4 | býk patří hodnotou RPH do 60 % nejlepších býků v daném ukazateli | <i>phTR</i> | RPH pro lineární hodnocení těl. rámec |
| 3 | býk patří hodnotou RPH do 70 % nejlepších býků v daném ukazateli | <i>phKT</i> | RPH pro lineární hodnocení kap. těla |
| 2 | býk patří hodnotou RPH do 80 % nejlepších býků v daném ukazateli | <i>phOS</i> | RPH pro lineární hodnocení osvalení |
| 1 | býk patří hodnotou RPH do 90 % nejlepších býků v daném ukazateli | <i>phUT</i> | RPH pro lineární hodnocení užit. typ |

Hlavní selekční kritéria pro výběr do plemenitby na OPB a odchovu u chovatele

Hlavním selekčním kritériem bude pouze lineární hodnocení při základním výběru.

Důvody vyřazení před základním výběrem

- hodnocení tělesného rámce (1,2,3 body dle parametrů daného plemene)
- hodnocení bodů za hmotnost v 365 dnech (1,2,3 body dle parametrů daného plemene)
- nepředvedení býka k základnímu výběru na ohlávce nebo na vodící tyči
- na základě rozhodnutí majitele býka o jeho vyřazení
- zdravotní důvody (displazie varlat, apod.)

Důvody vyřazení při základním výběrem

- hodnocení délky těla (1,2,3 body dle parametrů daného plemene)
- hodnocení ukazatelů kapacity těla (1,2,3 body dle parametrů daného plemene)
- hodnocení ukazatelů osvalení (1,2,3 body dle parametrů daného plemene)
- hodnocení užitkového typu (1,2,3 body dle parametrů daného plemene)
- závažné vady exteriéru při základním výběru
- neodpovídající funkčnost končetin při základním výběru
- zdravotní důvody (displazie varlat, apod.)

Reklamační řád pro základní výběry býků

Majitel odchovávaného býčka má právo podat reklamaci proti rozhodnutí výběrové komise (ČSCHMS). Tato reklamační může mít písemnou nebo ústní formu. Předmětem reklamační může být pouze konečný výsledek výběru (vybrán, odročen, vyřazen), nikoliv nesouhlas s bodovým hodnocením daného býka. Po skončení základního výběru býků vyzve předseda výběrové komise, nebo příslušný inspektor k podání případných protestů (reklamací). Reklamační se podává písemně (emilem) nejpozději následující den po provedení výběru a to řediteli svazu, řediteli PK a členům výběrové komise (bonitérovi), která hodnocení provedla. Jménem majitele býka může jednat také zástupce odchovny plemenných býků (OPB). V případě neshody mezi verdiktem výběrové komise a majitelem býka je býk odročen a bude proveden nový základní výběr. Provedení nového základního výběru je podmíněno složením kauce 5000 Kč za každého reklamovaného býka. Kauce se skládá na účet ČSCHMS nejpozději do 10-ti kalendářních dnů ode dne provedení základního výběru. V případě, že nebudou peníze připsány na účet v daném termínu, platí původní verdikt výběrové komise a reklamační se dále neřeší. Nový základní výběr se uskuteční do 30-ti dnů od sporného výběru na místě, kde byla podána reklamační, pokud se obě strany nedohodnou jinak. Většinové složení komise nesmí být totožné se složením komise, která vynesla sporný verdikt. O složení nové komise rozhoduje Rada PK daného plemene po dohodě s ČSCHMS. O závěru nového základního výběru je sepsán nový výběrový protokol. Proti tomuto rozhodnutí se již nelze dále odvolat. V případě, že je potvrzeno původní rozhodnutí výběrové komise, propadá kauce ve prospěch ČSCHMS, v opačném případě se vrací majiteli býka do 10-ti kalendářních dnů od provedení nového základního výběru. Náklady spojené s novým základním výběrem (zejména cestovné členů výběrové komise, případně oprávněné nároky spojené s odměnou za odvedenou práci) nese strana, která při svém rozhodnutí či jednání nebyla v právu. Tyto náklady jsou zúčtovány na základě vystavené faktury zaslané druhé straně nejpozději do 14 dnů od provedení opakovaného základního výběru. V každém případě se o reklamační vede písemný zápis. Rozhodnutí výběrové komise se váže ke konkrétnímu zvířeti v konkrétním čase a není možno se na něj odvolávat v případných následných sporech.

Schváleno výborem ČSCHMS dne 21.3.2006 v Hradištku pod Medníkem, změny schváleny 24.7.2019 Grémiem předsedů rad plemenných knih v Hradištku pod Medníkem. Vstupuje v platnost dnem schválení.



| | | |
|--|---|---|
| <u>Sekretariát:</u> ČSCHMS Praha Těšnov 17 11705 Praha 1 Mobil : +420 724 007 860 Telefon : +420 221 812 865 E-mail : info@cshms.cz | <u>Ředitel PK</u> <i>Kopecký Jan</i> Osík 201 569 67 Osík u Litomyšle Mobil : +420 724 007 862 Telefon : +420 461 612 809 E-mail : kopecky@cshms.cz | <u>Adresa PK</u> <i>Honová Nina</i> Osvoboditelů 35/9 410 02 Lovosice Mobil : +420 724 073 641 E-mail : honova@cshms.cz |
|--|---|---|

Číslo : 609028 042 CZ GURU RED Z DRŽOVIC WT/WT Číslo katalogu 1
 Dat.nar. : 16.02.2020 Plemeno : G100 Aberdeen Angus
 Chovatel : Náš Dvůr s.r.o., Držovice
 Majitel : Náš Dvůr s.r.o., Držovice

OOO ZAA 695 RED DMM BRYLOR THUMP 2T 1399230
 OO ZAA 899 UREASA RED ET 398000717353031
 MOO 360309 931 CZ RED ET 398000360309931

OTEC ZAI 438 BOND RED Z RANČIC 47D 326000928945031
 OMO ZAA 334 LCHMN SHARPSHOOTER 1369 29AR0172
 MO 321367 931 CZ ELCA Z RANČIC 11U 326000321367931
 MMO 184544 931 CZ AFR ELCA 7R 326000184544931

OOM ZAA 572 RED RIIS STRYKER 394 ET 85569-00394
 OM ZAI 108 ZULL RED Z PĚČINA 268000817433031
 MOM 452456 961 CZ ULRYKA RED TEGRO 133000452456961

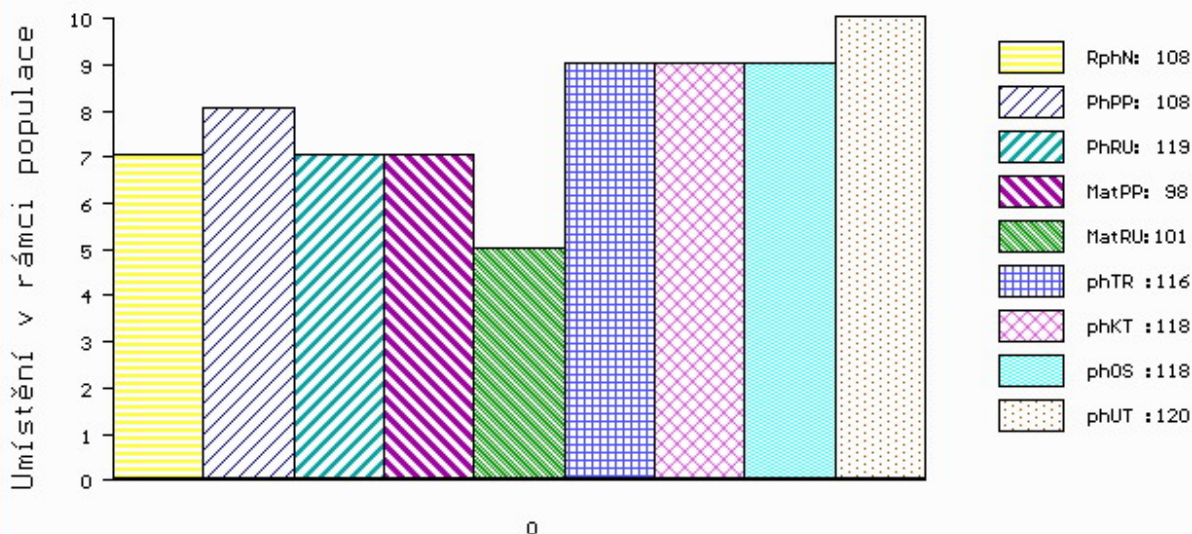
MA 602690 931 CZ /3 ot BINA ZDB 035000602690931
 OMM ZAA 453 KARMÍN RED 16M ET 035282053009
 MM 167240 931 CZ MINA RED ZDB 6R 035000167240931
 MMM 10834 931 CZ 29 N 035000010834931

Vl.užit:nar: 40 ** kg ve 120d: 239 kg 210d: 370 kg 365d: 517 kg / kříž: 130 cm
 Přírustek od narození: 1385 g / 108 šourek 39 cm
 Věk při ZV 430 dní aktuálně k 22.03.21 hmotnost: 594 kg výška v kříži: 136 cm

| PLEMENNÉ HODNOTY | | | | | | | | | | LINEARNÍ HODNOCENÍ | | | | | | | |
|------------------|----|-----|-----|----|-----|-----|-----|-----|------|--------------------|-----|-----|----|----|----|---|----|
| | pp | ru | pp | ru | TR | KT | OS | UT | Hmot | kříž | TR | KT | OS | UT | CE | | |
| BÝK | PE | 108 | 119 | ME | 98 | 101 | 116 | 118 | 118 | 120 | | | | | | | |
| MATKA | PE | 105 | 102 | ME | 97 | 118 | 108 | 114 | 114 | 114 | 761 | 144 | 21 | 18 | 18 | 6 | 63 |
| OTEC | PE | 109 | 125 | ME | 103 | 89 | 109 | 109 | 111 | 112 | 690 | 139 | 25 | 23 | 21 | 8 | 77 |

HODNOCEN: TR 7 / /10 KT / / OS / / UT Výsledek:

ÚROVEŇ PLEMENNÝCH HODNOT



č.kat:01 uš.číslo 000609028 042 CZ

Býci vyřazení před základním výběrem

Číslo : 617644 042 CZ GERRY RED Z DRŽOVIC WT/WT Číslo katalogu 2
 Dat.nar. : 01.02.2020 Plemeno : G100 Aberdeen Angus
 Chovatel : Náš Dvůr s.r.o, Držovice
 Majitel : Náš Dvůr s.r.o, Držovice

OOO ZAA 695 RED DMM BRYLOR THUMP 2T 1399230
 OO ZAA 899 UREASA RED ET 398000717353031
 MOO 360309 931 CZ RED ET 398000360309931

OTEC ZAI 438 BOND RED Z RANČIC 47D 326000928945031
 OMO ZAA 334 LCHMN SHARPSHOOTER 1369 29AR0172
 MO 321367 931 CZ ELCA Z RANČIC 11U 326000321367931
 MMO 184544 931 CZ AFR ELCA 7R 326000184544931

OOM 271 879 RED HR ELWAY 48G 882515
 OM ZAA 907 UZEL RED ET 398000729831031
 MOM 823036 CA RED BRYLOR CATERINA 81E 823036

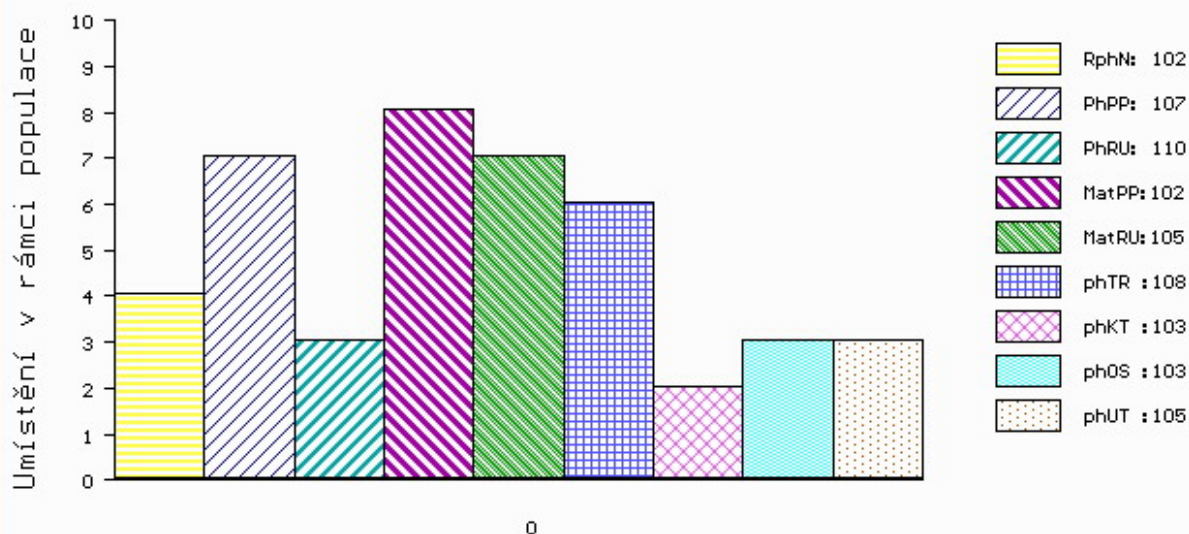
MA 602711 931 CZ /4 ot BARILA ZDB 035000602711931
 OMM ZAA 725 ROY RED ZDB 035000629074031
 MM 480743 931 CZ RED 035000480743931
 MMM 273251 931 CZ 035000273251931

Vl.užit:nar: 40 ** kg ve 120d: 195 kg 210d: 318 kg 365d: 472 kg / kříž: 133 cm
 Přírustek od narození: 1176 g / 102 šourek 37 cm
 Věk při ZV 445 dní aktuálně k 22.03.21 hmotnost: 528 kg výška v kříži: 134 cm

| PLEMENNÉ HODNOTY | | | | | | | | | | LINEARNÍ HODNOCENÍ | | | | | | | |
|------------------|----|-----|-----|----|-----|-----|-----|-----|-----|--------------------|------|-----|----|----|----|----|----|
| | pp | ru | pp | ru | TR | KT | OS | UT | | Hmot | kříž | TR | KT | OS | UT | CE | |
| BÝK | PE | 107 | 110 | ME | 102 | 105 | 108 | 103 | 103 | 105 | | | | | | | |
| MATKA | PE | 107 | 110 | ME | 101 | 113 | 113 | 100 | 97 | 101 | 758 | 149 | 29 | 18 | 18 | 6 | 71 |
| OTEC | PE | 109 | 125 | ME | 103 | 89 | 109 | 109 | 111 | 112 | 690 | 139 | 25 | 23 | 21 | 8 | 77 |

HODNOCEN: TR 6 / / 6 KT / / OS / / UT Výsledek: před ZV-hm.365d

ÚROVEŇ PLEMENNÝCH HODNOT



č.kat:02 uš.číslo 000617644 042 CZ

Číslo : 609029 042 CZ GREGOR RED Z DRŽOVIC WT/WT Číslo katalogu 3
 Dat.nar. : 23.02.2020 Plemeno : G100 Aberdeen Angus
 Chovatel : Náš Dvůr s.r.o, Držovice
 Majitel : Náš Dvůr s.r.o, Držovice

OOO ZAA 695 RED DMM BRYLOR THUMP 2T 1399230
 OO ZAA 899 UREASA RED ET 398000717353031
 MOO 360309 931 CZ RED ET 398000360309931

OTEC ZAI 438 BOND RED Z RANČIC 47D 326000928945031
 OMO ZAA 334 LCHMN SHARPSHOOTER 1369 29AR0172
 MO 321367 931 CZ ELCA Z RANČIC 11U 326000321367931
 MMO 184544 931 CZ AFR ELCA 7R 326000184544931

OOM ZAA 695 RED DMM BRYLOR THUMP 2T 1399230
 OM ZAA 900 UNOS RED ET 398000729822031
 MOM 360317 931 CZ RED ET 398000360317931

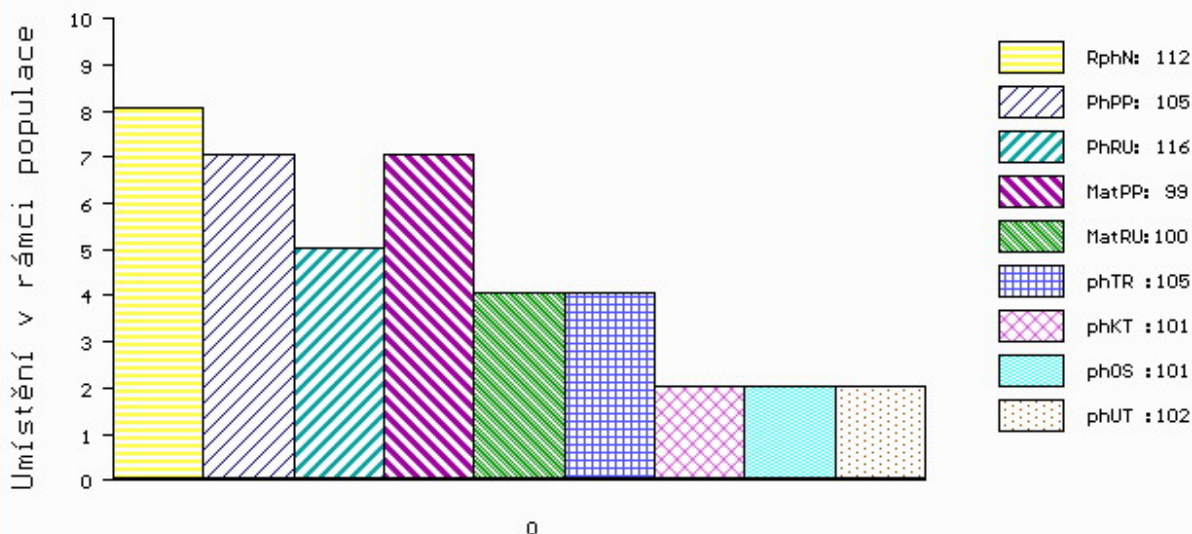
MA 602777 931 CZ /4 ot BEKRA ZDB 035000602777931
 OMM ZAA 334 LCHMN SHARPSHOOTER 1369 29AR0172
 MM 325309 931 CZ 035000325309931
 MMM 167122 931 CZ 167P 035000167122931

Vl.užit:nar: 40 ** kg ve 120d: 213 kg 210d: 334 kg 365d: 481 kg / kříž: 131 cm
 Přírustek od narození: 1237 g / 112 šourek 35 cm
 Věk při ZV 423 dní aktuálně k 22.03.21 hmotnost: 526 kg výška v kříži: 131 cm

| PLEMENNÉ HODNOTY | | | | | | | | | | LINEARNÍ HODNOCENÍ | | | | | | | |
|------------------|----|-----|-----|----|-----|-----|-----|-----|-----|--------------------|------|-----|----|----|----|----|----|
| | pp | ru | pp | ru | TR | KT | OS | UT | | Hmot | kříž | TR | KT | OS | UT | CE | |
| BÝK | PE | 105 | 116 | ME | 99 | 100 | 105 | 101 | 101 | 102 | | | | | | | |
| MATKA | PE | 100 | 106 | ME | 99 | 112 | 98 | 95 | 94 | 95 | 648 | 139 | 18 | 21 | 15 | 6 | 60 |
| OTEC | PE | 109 | 125 | ME | 103 | 89 | 109 | 109 | 111 | 112 | 690 | 139 | 25 | 23 | 21 | 8 | 77 |

HODNOCEN: TR 5 / / 7 KT / / OS / / UT Výsledek: před ZV-hm.365d

ÚROVEŇ PLEMENNÝCH HODNOT



č.kat:03 uš.číslo 000609029 042 CZ

Číslo : 609031 042 CZ GAWEN RED Z DRŽOVIC WT/WT Číslo katalogu 4
 Dat.nar. : 29.02.2020 Plemeno : G100 Aberdeen Angus
 Chovatel : Náš Dvůr s.r.o, Držovice
 Majitel : Náš Dvůr s.r.o, Držovice

OOO ZAA 695 RED DMM BRYLOR THUMP 2T 1399230
 OO ZAA 899 UREASA RED ET 398000717353031
 MOO 360309 931 CZ RED ET 398000360309931

OTEC ZAI 438 BOND RED Z RANČIC 47D 326000928945031
 OMO ZAA 334 LCHMN SHARPSHOOTER 1369 29AR0172
 MO 321367 931 CZ ELCA Z RANČIC 11U 326000321367931
 MMO 184544 931 CZ AFR ELCA 7R 326000184544931

OOM ZAA 694 RED BRYLOR TALISKER 202T 1410189
 OM PAA 184 UMAKER PAVAS 087000693011032
 MOM 230491 932 CZ 087000230491932

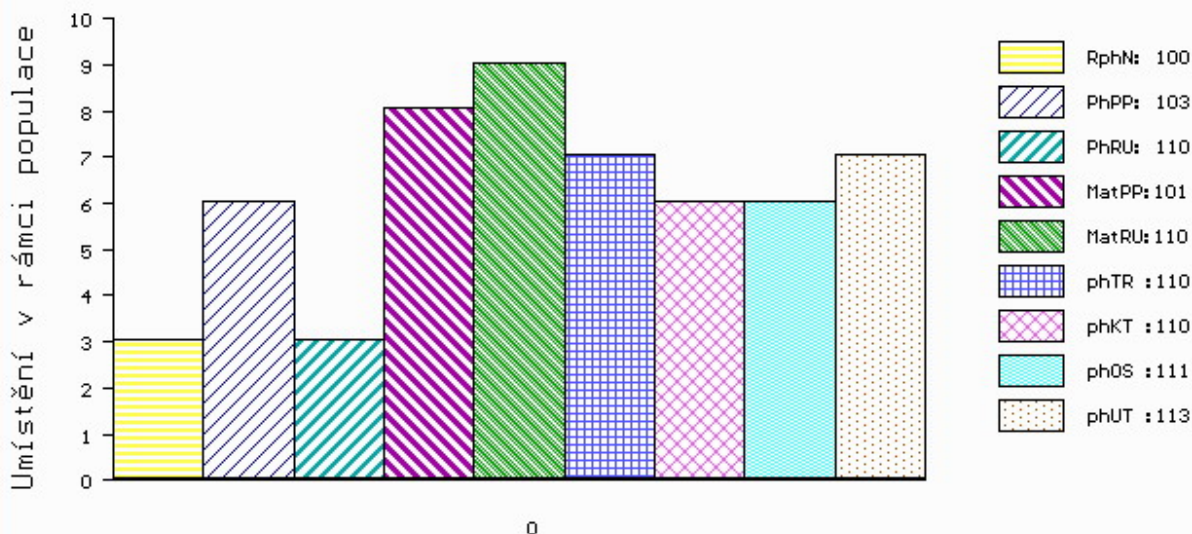
MA 602610 931 CZ /4 ot BRANKA ZDB 035000602610931
 OMM AAP 778 PANTER RED Z PĚČINA 268000553677031
 MM 521997 931 CZ RED 035000521997931
 MMM 242798 931 CZ RED 035000242798931

Vl.užit:nar: 40 ** kg ve 120d: 206 kg 210d: 338 kg 365d: 463 kg / kříž: 133 cm
 Přírustek od narození: 1145 g / 100 šourek 37 cm
 Věk při ZV 417 dní aktuálně k 22.03.21 hmotnost: 483 kg výška v kříži: 133 cm

| PLEMENNÉ HODNOTY | | | | | | | | | | LINEARNÍ HODNOCENÍ | | | | | | |
|------------------|----|-----|-----|----|-----|-----|-----|-----|-----|--------------------|-------|-----|----|----|----|------|
| | pp | ru | pp | ru | TR | KT | OS | UT | | Hmot | kříž | TR | KT | OS | UT | CE |
| BÝK | PE | 103 | 110 | ME | 101 | 110 | 110 | 110 | 111 | 113 | | | | | | |
| MATKA | PE | 98 | 106 | ME | 98 | 122 | 105 | 107 | 109 | 109 | 682 / | 139 | 19 | 18 | 18 | 6 61 |
| OTEC | PE | 109 | 125 | ME | 103 | 89 | 109 | 109 | 111 | 112 | 690 / | 139 | 25 | 23 | 21 | 8 77 |

HODNOCEN: TR 6 / / 5 KT / / OS / / UT Výsledek: před ZV-hm.365d

ÚROVEŇ PLEMENNÝCH HODNOT



č.kat:04 uš.číslo 000609031 042 CZ