

KATALOG ZÁKLADNÍHO VÝBĚRU

dne 21. 4. 2021

Farma EGERT (ING) s.r.o. Lásenice

Začátek 15,00 hod.

Č. k.	Číslo býčka	OTEC st.reg.	DATUM NAROZENÍ	PLEM	HM. kg	KŘ. cm	Přír.od g	nar. RPH	CHOVATEL
1	168778 034 CZ	PAA 512	12.01.20	G100	596	138	1289 g	98	Farma EGERT (ING) s.r.o.Lásenice
2	168787 034 CZ	ZAI 264	03.02.20	G100	624	135	1420 g	106	Farma EGERT (ING) s.r.o.Lásenice
3	168789 034 CZ	ZAI 264	11.02.20	G100	634	137	1483 g	113	Farma EGERT (ING) s.r.o.Lásenice
4	168791 034 CZ	ZAI 264	23.02.20	G100	602	136	1437 g	111	Farma EGERT (ING) s.r.o.Lásenice
5	168794 034 CZ	APA 367	26.02.20	G100	602	134	1458 g	117	Farma EGERT (ING) s.r.o.Lásenice

Plemenné hodnoty uvedené v katalogu jsou spočítány k 31.3.2021



Vysvětlivky ke zkratkám ve jménech v katalogu :

- ET - býček narozen po embryotrasferu
RED - zbarvení red angus
P,V - bezrohý / volný roh (* - testováno testem DNA)
PP - bezrohý – homozygot (stanoveno testem DNA)
R - rohatý (* - testováno testem DNA)
+/, WT/WT - nepřenáší alelu způsobujícími dvojí osvalení (GS, AA,CH,LI,MS)
MH/+, F/+, WT/del21 - heterozygot s jednou alelou podmiňující dvojí osvalení (GS,AA,CH,LI,MS)
MH/MH, F/F - homozygot - obě alely podmiňující dvojí osvalení (GS,CH,LI,MS)
Porodní hmot (nar) - u plemene AA,BA,HE,CH,MS,LI způsob zjišťování porodní hmotnosti v chovu * * * - váženo při narození, * * - odhadováno, * - nesledováno

U matek plemene BA

Třída	Výška kříž (cm)	Hmotnost (kg)	RPH přímý efekt	RPH mat. efekt	RPH osvalení
SE	147 a více	800 a více	105 a vic	103 a vic	103 a vic
EC	147 a více	800 a více	105 a vic	pod 103	103 a vic
EM	147 a více	800 a více	pod 105	103 a vic	pod 103
CM	pod 147	pod 800	105 a vic	103 a vic	103 a vic
C1	pod 147	pod 800	105 a vic	pod 103	103 a vic
M1	pod 147	pod 800	pod 105	103 a vic	pod 103

Popisky grafu úrovně plemenných hodnot

Jednotlivé plemenné hodnoty jsou rozděleny do pásem na základě výpočtu kvantilu normálního rozložení, které udávají, jak si konkrétní jedinec stojí v porovnání s průměrem populace plemenných býčků odchovaných v období 2014 – 2019.

pásma	Pozice býka v rámci populace	zkratka	Popis údaje v grafu
10	býk patří hodnotou RPH do 10 % nejlepších býků v daném ukazateli	<i>RphT</i>	RPH pro přírůstek v testu
9	býk patří hodnotou RPH do 20 % nejlepších býků v daném ukazateli	<i>RphN</i>	RPH pro životní přírůstek
8	býk patří hodnotou RPH do 30 % nejlepších býků v daném ukazateli	<i>RpPP</i>	RPH pro přímý efekt porody
7	býk patří hodnotou RPH do 40 % nejlepších býků v daném ukazateli	<i>RpRU</i>	RPH pro přímý efekt růst
6	býk patří hodnotou RPH do 50 % nejlepších býků v daném ukazateli	<i>MatPP</i>	RPH pro maternální efekt porody
5	býk patří hodnotou RPH do průměru býků v daném ukazateli	<i>MatRU</i>	RPH pro maternální efekt růst
4	býk patří hodnotou RPH do 60 % nejlepších býků v daném ukazateli	<i>phTR</i>	RPH pro lineární hodnocení těl. rámec
3	býk patří hodnotou RPH do 70 % nejlepších býků v daném ukazateli	<i>phKT</i>	RPH pro lineární hodnocení kap. těla
2	býk patří hodnotou RPH do 80 % nejlepších býků v daném ukazateli	<i>phOS</i>	RPH pro lineární hodnocení osvalení
1	býk patří hodnotou RPH do 90 % nejlepších býků v daném ukazateli	<i>phUT</i>	RPH pro lineární hodnocení užit. typ

Hlavní selekční kritéria pro výběr do plemenitby na OPB a odchovu u chovatele

Hlavním selekčním kritériem bude pouze lineární hodnocení při základním výběru.

Důvody vyřazení před základním výběrem

- hodnocení tělesného rámce (1,2,3 body dle parametrů daného plemene)
- hodnocení bodů za hmotnost v 365 dnech (1,2,3 body dle parametrů daného plemene)
- nepředvedení býka k základnímu výběru na ohlávce nebo na vodící tyči
- na základě rozhodnutí majitele býka o jeho vyřazení
- zdravotní důvody (displazie varlat, apod.)

Důvody vyřazení při základním výběrem

- hodnocení délky těla (1,2,3 body dle parametrů daného plemene)
- hodnocení ukazatelů kapacity těla (1,2,3 body dle parametrů daného plemene)
- hodnocení ukazatelů osvalení (1,2,3 body dle parametrů daného plemene)
- hodnocení užitkového typu (1,2,3 body dle parametrů daného plemene)
- závažné vady exteriéru při základním výběru
- neodpovídající funkčnost končetin při základním výběru
- zdravotní důvody (displazie varlat, apod.)

Reklamační řád pro základní výběry býků

Majitel odchovávaného býčka má právo podat reklamaci proti rozhodnutí výběrové komise (ČSCHMS). Tato reklamační může mít písemnou nebo ústní formu. Předmětem reklamační může být pouze konečný výsledek výběru (vybrán, odročen, vyřazen), nikoliv nesouhlas s bodovým hodnocením daného býka. Po skončení základního výběru býků vyzve předseda výběrové komise, nebo příslušný inspektor k podání případných protestů (reklamací). Reklamační se podává písemně (emilem) nejpozději následující den po provedení výběru a to řediteli svazu, řediteli PK a členům výběrové komise (bonitérovi), která hodnocení provedla. Jménem majitele býka může jednat také zástupce odchovny plemenných býků (OPB). V případě neshody mezi verdiktem výběrové komise a majitelem býka je býk odročen a bude proveden nový základní výběr. Provedení nového základního výběru je podmíněno složením kauce 5000 Kč za každého reklamovaného býka. Kauce se skládá na účet ČSCHMS nejpozději do 10-ti kalendářních dnů ode dne provedení základního výběru. V případě, že nebudou peníze připsány na účet v daném termínu, platí původní verdikt výběrové komise a reklamační se dále neřeší. Nový základní výběr se uskuteční do 30-ti dnů od sporného výběru na místě, kde byla podána reklamační, pokud se obě strany nedohodnou jinak. Většinové složení komise nesmí být totožné se složením komise, která vynesla sporný verdikt. O složení nové komise rozhoduje Rada PK daného plemene po dohodě s ČSCHMS. O závěru nového základního výběru je sepsán nový výběrový protokol. Proti tomuto rozhodnutí se již nelze dále odvolat. V případě, že je potvrzeno původní rozhodnutí výběrové komise, propadá kauce ve prospěch ČSCHMS, v opačném případě se vrací majiteli býka do 10-ti kalendářních dnů od provedení nového základního výběru. Náklady spojené s novým základním výběrem (zejména cestovné členů výběrové komise, případně oprávněné nároky spojené s odměnou za odvedenou práci) nese strana, která při svém rozhodnutí či jednání nebyla v právu. Tyto náklady jsou zúčtovány na základě vystavené faktury zaslané druhé straně nejpozději do 14 dnů od provedení opakovaného základního výběru. V každém případě se o reklamační vede písemný zápis. Rozhodnutí výběrové komise se váže ke konkrétnímu zvířeti v konkrétním čase a není možno se na něj odvolávat v případných následných sporech.

Schváleno výborem ČSCHMS dne 21.3.2006 v Hradištku pod Medníkem, změny schváleny 24.7.2019 Grémiem předsedů rad plemenných knih v Hradištku pod Medníkem. Vstupuje v platnost dnem schválení.



<u>Sekretariát:</u> ČSCHMS Praha Těšnov 17 11705 Praha 1 Mobil : +420 724 007 860 Telefon : +420 221 812 865 E-mail : info@cschms.cz	<u>Ředitel PK</u> <i>Kopecký Jan</i> Osík 201 569 67 Osík u Litomyšle Mobil : +420 724 007 862 Telefon : +420 461 612 809 E-mail : kopecky@cschms.cz	<u>Adresa PK</u> <i>Honová Nina</i> Osvoboditelů 35/9 410 02 Lovosice Mobil : +420 724 073 641 E-mail : honova@cschms.cz
--	---	---

Číslo : 168778 034 CZ GAZDÍK J.E. WT/WT Číslo katalogu 1
 Dat.nar. : 12.01.2020 Plemeno : G100 Aberdeen Angus
 Chovatel : Farma EGERT (ING) s.r.o., Lásenice
 Majitel : Farma EGERT (ING) s.r.o., Lásenice

OOO 280 870 IDVIES EURO Y214 56700214
 OO 280 593 HAYMOUNT WESSURO B198 561995300198
 MOO 0 WESATIA OF HAYMOUNT AHK.X31.23

OTEC PAA 512 LISDUFF DUKE M094 121657641094
 OMO ZAA 548 RAWBURN TRANSFORMER EJR.W52.22
 MO 121657610614 IE LISDUFF DUCHESS F614 121657610614
 MMO 0 LISDUFF DUCHESS 3RD MLL.W1.22

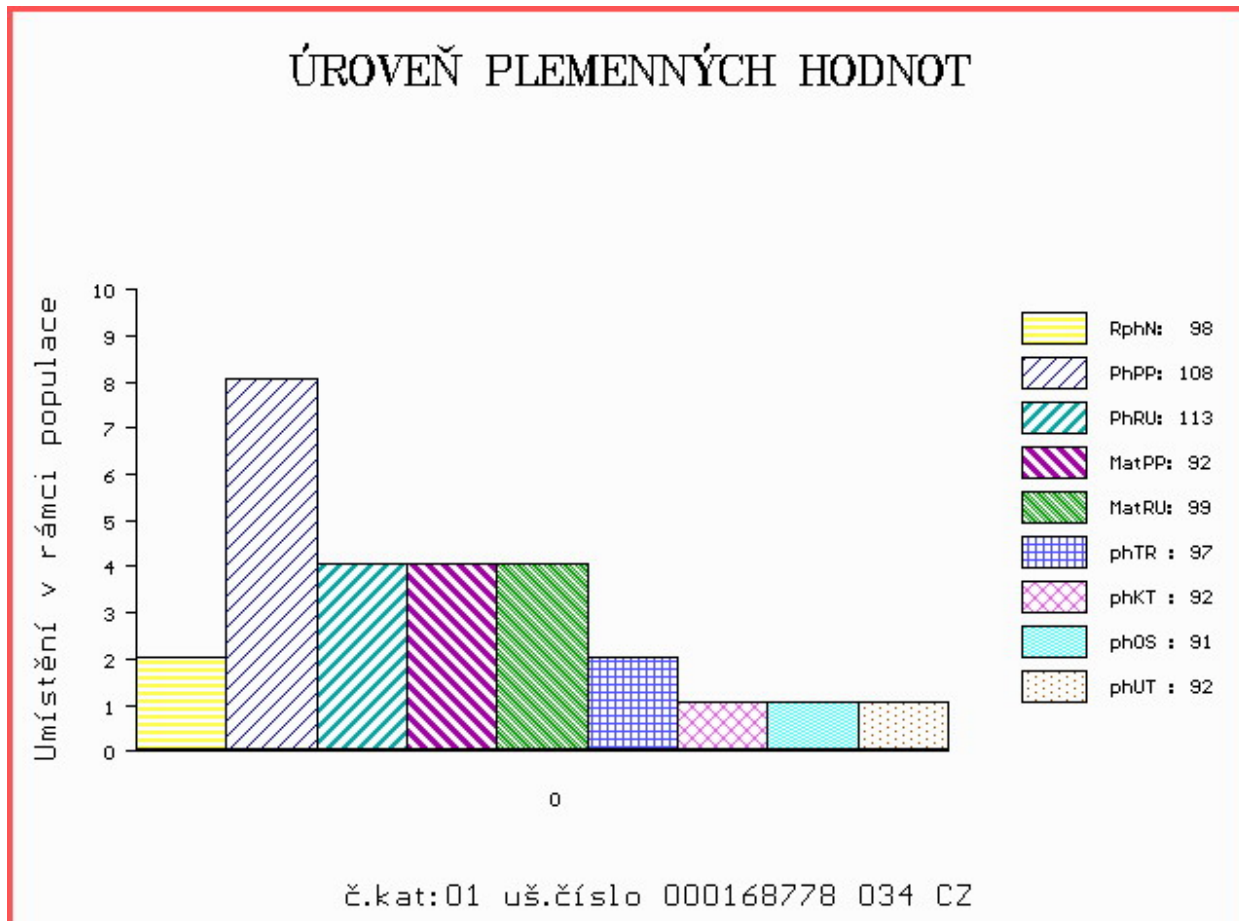
OOM AAP 709 PLAYBOY RED Z PĚČÍNA 268000553671031
 OM ZAI 264 ALFA TEGRO 133000869865061
 MOM 323152 961 CZ 133000323152961

MA 687128 931 CZ /3 ot 514000687128931
 OMM AAP 573 MEWIL MONTY RED 045000049568031
 MM 392435 931 CZ 089000392435931
 MMM 113901 203 CZ 089203113901

Vl.užit:nar: 34 ** kg ve 120d: 194 kg 210d: 331 kg 365d: 507 kg / kříž: 135 cm
 Přírustek od narození: 1289 g / 98 šourek 38 cm
 Věk při ZV 466 dní aktuálně k 23.03.21 hmotnost: 596 kg výška v kříži: 138 cm

PLEMENNÉ HODNOTY										LINEARNÍ HODNOCENÍ							
	pp	ru	pp	ru	TR	KT	OS	UT	Hmot	kříž	TR	KT	OS	UT	CE		
BÝK	PE	108	113	ME	92	99	97	92	91	92							
MATKA	PE	101	118	ME	104	106	114	111	108	110	724	143	24	21	20	7	72
OTEC	PE	112	104	ME	80	93	82	81	82	80	685	138	16	18	19	6	59

HODNOCEN: TR 7 / / 8 KT / / OS / / UT Výsledek:



Číslo : 168787 034 CZ GEKON RED J.E. WT/WT Číslo katalogu 2
 Dat.nar. : 03.02.2020 Plemeno : G100 Aberdeen Angus
 Chovatel : Farma EGERT (ING) s.r.o., Lásenice
 Majitel : Farma EGERT (ING) s.r.o., Lásenice

OOO ZAA 334 LCHMN SHARPSHOOTER 1369 29AR0172
 OO AAP 709 PLAYBOY RED Z PĚČÍNA 268000553671031
 MOO 48810 931 CZ MADLA Z PĚČÍNA 268000048810931

O TEC ZAI 264 ALFA TEGRO 133000869865061

OMO ZAA 511 LEVHARD RED Z CUNKOVA ET 253031070326
 MO 323152 961 CZ 133000323152961
 MMO 29404 961 CZ 133000029404961

OOM 268 417 MONLINE BATTLE CRY 409 83848-00409
 OM ZAA 543 MONLINE BATTLE 83848-00696
 MOM 8384800387 DK MONLINE SABRE 387 83848-00387

MA 443565 931 CZ /7 ot 089000443565931

OMM AAP 573 MEWIL MONTY RED 045000049568031
 MM 361813 931 CZ 089000361813931
 MMM 141443 203 CZ 089000141443203

Vl.užit:nar: 36 ** kg ve 120d: 231 kg 210d: 343 kg 365d: 562 kg / kříž: 130 cm
 Přírustek od narození: 1420 g / 106 šourek 40 cm
 Věk při ZV 444 dní aktuálně k 23.03.21 hmotnost: 624 kg výška v kříži: 135 cm

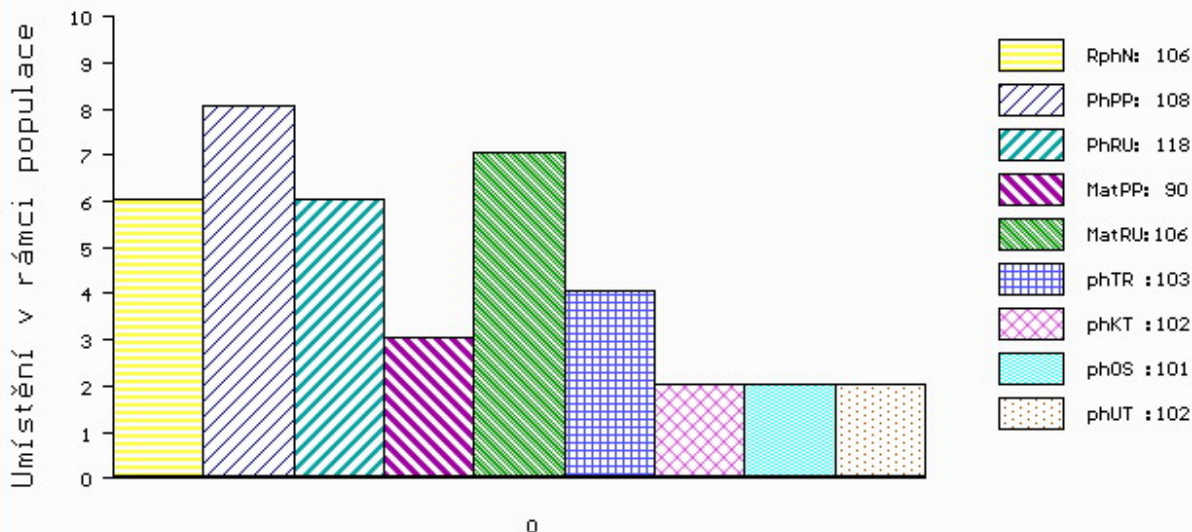
PLEMENNÉ HODNOTY

LINEARNÍ HODNOCENÍ

	pp	ru	pp	ru	TR	KT	OS	UT	Hmot	kříž	TR	KT	OS	UT	CE		
BÝK	PE	108	118	ME	90	106	103	102	101	102							
MATKA	PE	113	100	ME	92	106	94	99	101	100	746	140	20	22	21	7	70
O TEC	PE	98	130	ME	93	110	122	107	101	106	660	142	27	20	20	7	74

HODNOCEN: TR 6 / /10 KT / / OS / / UT Výsledek:

ÚROVEŇ PLEMENNÝCH HODNOT



č.kat:02 uš.číslo 000168787 034 CZ

Číslo : 168789 034 CZ GESTOR RED J.E. WT/WT Číslo katalogu 3
 Dat.nar. : 11.02.2020 Plemeno : G100 Aberdeen Angus
 Chovatel : Farma EGERT (ING) s.r.o., Lásenice
 Majitel : Farma EGERT (ING) s.r.o., Lásenice

OOO ZAA 334 LCHMN SHARPSHOOTER 1369 29AR0172
 OO AAP 709 PLAYBOY RED Z PĚČÍNA 268000553671031
 MOO 48810 931 CZ MADLA Z PĚČÍNA 268000048810931

OTEC ZAI 264 ALFA TEGRO 133000869865061

OMO ZAA 511 LEVHARD RED Z CUNKOVA ET 253031070326
 MO 323152 961 CZ 133000323152961
 MMO 29404 961 CZ 133000029404961

OOM 268 417 MONLINE BATTLE CRY 409 83848-00409
 OM ZAA 543 MONLINE BATTLE 83848-00696
 MOM 8384800387 DK MONLINE SABRE 387 83848-00387

MA 503499 931 CZ /6 ot RED 089000503499931

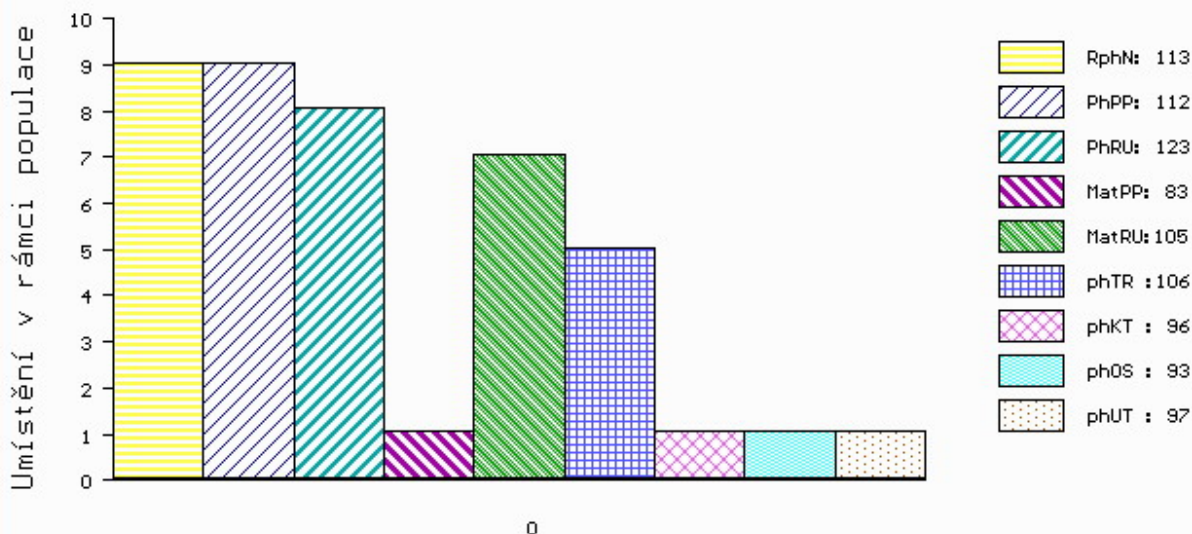
OMM ZAA 719 RITO TEGRO 133000610852061
 MM 428202 931 CZ TENA JE 089000428202931
 MMM 187819 931 CZ 089000187819931

Vl.užit:nar: 32 ** kg ve 120d: 238 kg 210d: 356 kg 365d: 598 kg / kříž: 133 cm
 Přírustek od narození: 1483 g / 113 šourek 40 cm
 Věk při ZV 436 dní aktuálně k 23.03.21 hmotnost: 634 kg výška v kříži: 137 cm

PLEMENNÉ HODNOTY										LINEARNÍ HODNOCENÍ						
	pp	ru	ME	pp	ru	TR	KT	OS	UT	Hmot	kříž	TR	KT	OS	UT	CE
BÝK	PE	112	123	ME	83	105	106	96	93	97						
MATKA	PE	106	106	ME	82	108	97	99	100	100	736	140	20	21	20	7 68
OTEC	PE	98	130	ME	93	110	122	107	101	106	660	142	27	20	20	7 74

HODNOCEN: TR 7 / /10 KT / / OS / / UT Výsledek:

ÚROVEŇ PLEMENNÝCH HODNOT



č.kat:03 uš.číslo 000168789 034 CZ

Číslo : 168791 034 CZ GAMBLER RED J.E. WT/WT Číslo katalogu 4
 Dat.nar. : 23.02.2020 Plemeno : G100 Aberdeen Angus
 Chovatel : Farma EGERT (ING) s.r.o., Lásenice
 Majitel : Farma EGERT (ING) s.r.o., Lásenice

OOO ZAA 334 LCHMN SHARPSHOOTER 1369 29AR0172
 OO AAP 709 PLAYBOY RED Z PĚČÍNA 268000553671031
 MOO 48810 931 CZ MADLA Z PĚČÍNA 268000048810931

OTEC ZAI 264 ALFA TEGRO 133000869865061
 OMO ZAA 511 LEVHARD RED Z CUNKOVA ET 253031070326
 MO 323152 961 CZ 133000323152961
 MMO 29404 961 CZ 133000029404961

OOM ZAA 411 RED SSS HIGH MARK 272D 805674
 OM AAP 573 MEWIL MONTY RED 045000049568031
 MOM 2678 117 CZ RED SILVERVIEW TP REBA 435D 807637

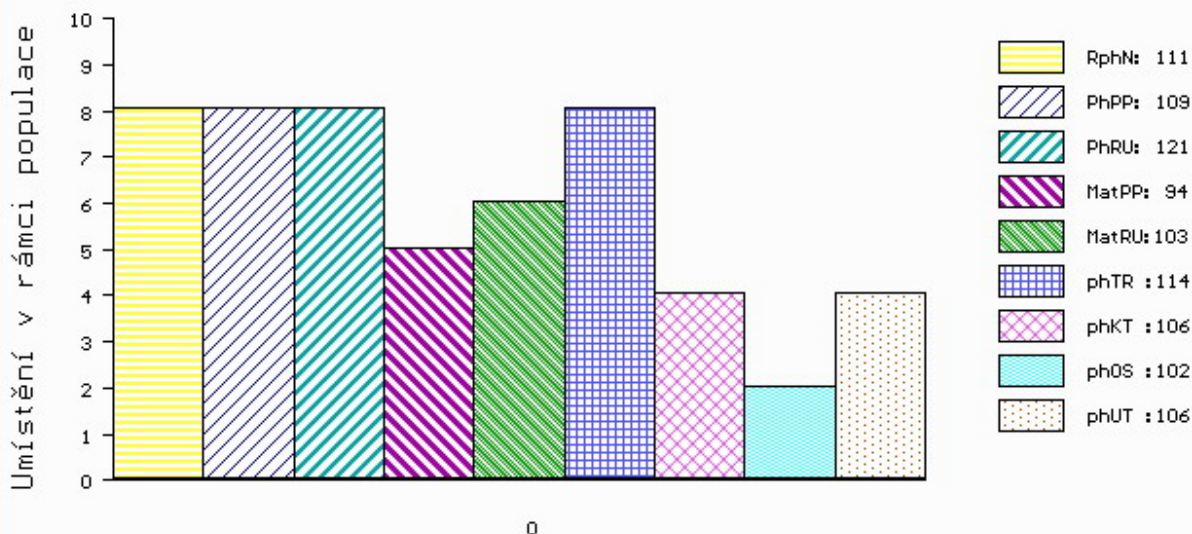
MA 503480 931 CZ /6 ot RED 089000503480931
 OMM AAP 573 MEWIL MONTY RED 045000049568031
 MM 419391 931 CZ TEORIE JE 089000419391931
 MMM 1119 117 CZ 089117001119

Vl.užit:nar: 36 ** kg ve 120d: 244 kg 210d: 370 kg 365d: 565 kg / kříž: 136 cm
 Přírustek od narození: 1437 g / 111 šourek 39 cm
 Věk při ZV 424 dní aktuálně k 23.03.21 hmotnost: 602 kg výška v kříži: 136 cm

PLEMENNÉ HODNOTY										LINEARNÍ HODNOCENÍ						
	pp	ru	pp	ru	TR	KT	OS	UT		Hmot	kříž	TR	KT	OS	UT	CE
BÝK	PE	109	121	ME	94	103	114	106	102	106						
MATKA	PE	114	93	ME	102	107	93	99	100	99	676	/ 140	20	19	18	6 63
OTEC	PE	98	130	ME	93	110	122	107	101	106	660	/ 142	27	20	20	7 74

HODNOCEN: TR 7 / /10 KT / / OS / / UT Výsledek:

ÚROVEŇ PLEMENNÝCH HODNOT



č.kat:04 uš.číslo 000168791 034 CZ

Číslo : 168794 034 CZ GREEN RED J.E. WT/WT Číslo katalogu 5
 Dat.nar. : 26.02.2020 Plemeno : G100 Aberdeen Angus
 Chovatel : Farma EGERT (ING) s.r.o., Lásenice
 Majitel : Farma EGERT (ING) s.r.o., Lásenice

OOO ZAA 572 RED RIIS STRYKER 394 ET 85569-00394
 OO ZAI 034 VERDI RED Z PĚČÍNA 268000788146031
 MOO 336662 931 CZ RED 268000336662931

OPEC APA 367 EVERGREEN RED 141000030944034
 OMO AAP 849 READ RED AFM 027000629577031
 MO 558014 931 CZ RED 141000558014931
 MMO 159669 931 CZ 141000159669931

OOM AAP 709 PLAYBOY RED Z PĚČÍNA 268000553671031
 OM ZAI 264 ALFA TEGRO 133000869865061
 MOM 323152 961 CZ 133000323152961

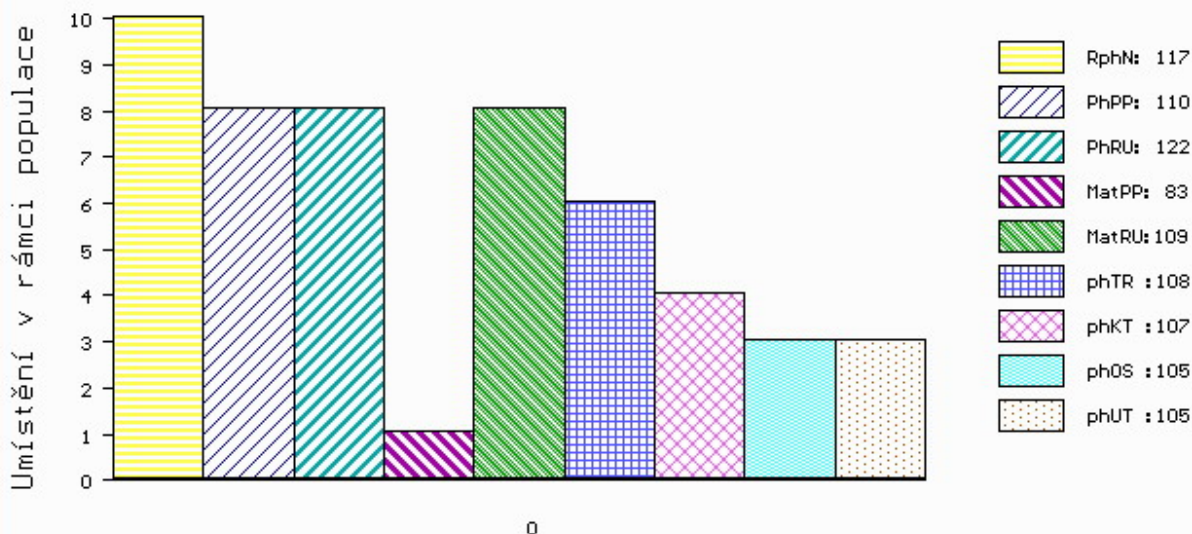
MA 722025 931 CZ /1 ot 514000722025931
 OMM ZAA 719 RITO TEGRO 133000610852061
 MM 503493 931 CZ 089000503493931
 MMM 276155 931 CZ 089000276155931

Vl.užit:nar: 32 ** kg ve 120d: 218 kg 210d: 365 kg 365d: 568 kg / kříž: 134 cm
 Přírustek od narození: 1458 g / 117 šourek 41 cm
 Věk při ZV 421 dní aktuálně k 23.03.21 hmotnost: 602 kg výška v kříži: 134 cm

PLEMENNÉ HODNOTY										LINEARNÍ HODNOCENÍ						
	pp	ru	pp	ru	TR	KT	OS	UT		Hmot	kříž	TR	KT	OS	UT	CE
BÝK	PE	110	122	ME	83	109	108	107	105	105						
MATKA	PE	98	110	ME	96	117	113	106	103	106	680	139	21	19	21	7 68
OPEC	PE	102	122	ME	83	105	112	110	107	108	638	134	21	18	17	6 62

HODNOCEN: TR 6 / /10 KT / / OS / / UT Výsledek:

ÚROVEŇ PLEMENNÝCH HODNOT



č.kat:05 uš.číslo 000168794 034 CZ