

# KATALOG ZÁKLADNÍHO VÝBĚRU

dne 21. 4. 2021

Hatlák V.ing., Meziboří

Začátek 16,30 hod.

Č.k.	Číslo býčka	Otec st.reg.	Datum NAROZENÍ	Plem PLEM	HM. kg	Kř. cm	Přír.od nar. g	RPH	CHOVATEL
1	135454 064	CZ ICH 726	12.01.20	T100	760	136	1635 g	86	Hatlák V.ing., Meziboří
2	135457 064	CZ ICH 536	22.01.20	T100	788	142	1735 g	96	Hatlák V.ing., Meziboří
3	135460 064	CZ ICH 726	05.02.20	T100	680	139	1507 g	79	Hatlák V.ing., Meziboří
4	135461 064	CZ ICH 056	06.02.20	T100	676	139	1509 g	83	Hatlák V.ing., Meziboří
5	182921 064	CZ ICH 726	01.03.20	T100	650	132	1556 g	98	Hatlák V.ing., Meziboří

Plemenné hodnoty uvedené v katalogu jsou spočítány k 31.3.2021



## Vysvětlivky ke zkratkám ve jménech v katalogu :

- ET - býček narozen po embryotrasferu  
RED - zbarvení red angus  
P,V - bezrohý / volný roh ( \* - testováno testem DNA)  
PP - bezrohý – homozygot ( stanoveno testem DNA )  
R - rohatý ( \* - testováno testem DNA )  
+/, WT/WT - nepřenáší alelu způsobujícími dvojí osvalení (GS, AA,CH,LI,MS)  
MH/+, F/+, WT/del21 - heterozygot s jednou alelou podmiňující dvojí osvalení (GS,AA,CH,LI,MS)  
MH/MH, F/F - homozygot - obě alely podmiňující dvojí osvalení (GS,CH,LI,MS)  
Porodní hmot (nar) - u plemene AA,BA,HE,CH,MS,LI způsob zjišťování porodní hmotnosti v chovu \* \* \* - váženo při narození, \* \* - odhadováno, \* - nesledováno

### U matek plemene BA

Třída	Výška kříž (cm)	Hmotnost (kg)	RPH přímý efekt	RPH mat. efekt	RPH osvalení
SE	147 a více	800 a více	105 a vic	103 a vic	103 a vic
EC	147 a více	800 a více	105 a vic	pod 103	103 a vic
EM	147 a více	800 a více	pod 105	103 a vic	pod 103
CM	pod 147	pod 800	105 a vic	103 a vic	103 a vic
C1	pod 147	pod 800	105 a vic	pod 103	103 a vic
M1	pod 147	pod 800	pod 105	103 a vic	pod 103

### Popisky grafu úrovně plemenných hodnot

Jednotlivé plemenné hodnoty jsou rozděleny do pásem na základě výpočtu kvantilu normálního rozložení, které udávají, jak si konkrétní jedinec stojí v porovnání s průměrem populace plemenných býčků odchovaných v období 2014 – 2019.

pásma	Pozice býka v rámci populace	zkratka	Popis údaje v grafu
10	býk patří hodnotou RPH do 10 % nejlepších býků v daném ukazateli	<i>RphT</i>	RPH pro přírůstek v testu
9	býk patří hodnotou RPH do 20 % nejlepších býků v daném ukazateli	<i>RphN</i>	RPH pro životní přírůstek
8	býk patří hodnotou RPH do 30 % nejlepších býků v daném ukazateli	<i>RpPP</i>	RPH pro přímý efekt porody
7	býk patří hodnotou RPH do 40 % nejlepších býků v daném ukazateli	<i>RpRU</i>	RPH pro přímý efekt růst
6	býk patří hodnotou RPH do 50 % nejlepších býků v daném ukazateli	<i>MatPP</i>	RPH pro maternální efekt porody
5	býk patří hodnotou RPH do průměru býků v daném ukazateli	<i>MatRU</i>	RPH pro maternální efekt růst
4	býk patří hodnotou RPH do 60 % nejlepších býků v daném ukazateli	<i>phTR</i>	RPH pro lineární hodnocení těl. rámec
3	býk patří hodnotou RPH do 70 % nejlepších býků v daném ukazateli	<i>phKT</i>	RPH pro lineární hodnocení kap. těla
2	býk patří hodnotou RPH do 80 % nejlepších býků v daném ukazateli	<i>phOS</i>	RPH pro lineární hodnocení osvalení
1	býk patří hodnotou RPH do 90 % nejlepších býků v daném ukazateli	<i>phUT</i>	RPH pro lineární hodnocení užit. typ

### Hlavní selekční kritéria pro výběr do plemnitby na OPB a odchovu u chovatele

Hlavním selekčním kritériem bude pouze lineární hodnocení při základním výběru.

#### Důvody vyřazení před základním výběrem

- hodnocení tělesného rámce (1,2,3 body dle parametrů daného plemene)
- hodnocení bodů za hmotnost v 365 dnech (1,2,3 body dle parametrů daného plemene)
- nepředvedení býka k základnímu výběru na ohlávce nebo na vodící tyči
- na základě rozhodnutí majitele býka o jeho vyřazení
- zdravotní důvody (displazie varlat, apod.)

#### Důvody vyřazení při základním výběrem

- hodnocení délky těla (1,2,3 body dle parametrů daného plemene)
- hodnocení ukazatelů kapacity těla (1,2,3 body dle parametrů daného plemene)
- hodnocení ukazatelů osvalení (1,2,3 body dle parametrů daného plemene)
- hodnocení užitkového typu (1,2,3 body dle parametrů daného plemene)
- závažné vady exteriéru při základním výběru
- neodpovídající funkčnost končetin při základním výběru
- zdravotní důvody (displazie varlat, apod.)

## Reklamační řád pro základní výběry býků

Majitel odchovávaného býčka má právo podat reklamaci proti rozhodnutí výběrové komise (ČSCHMS). Tato reklamační může mít písemnou nebo ústní formu. Předmětem reklamační může být pouze konečný výsledek výběru (vybrán, odročen, vyřazen), nikoliv nesouhlas s bodovým hodnocením daného býka. Po skončení základního výběru býků vyzve předseda výběrové komise, nebo příslušný inspektor k podání případných protestů (reklamací). Reklamační se podává písemně (emilem) nejpozději následující den po provedení výběru a to řediteli svazu, řediteli PK a členům výběrové komise (bonitérovi), která hodnocení provedla. Jménem majitele býka může jednat také zástupce odchovny plemenných býků (OPB). V případě neshody mezi verdiktem výběrové komise a majitelem býka je býk odročen a bude proveden nový základní výběr. Provedení nového základního výběru je podmíněno složením kauce 5000 Kč za každého reklamovaného býka. Kauce se skládá na účet ČSCHMS nejpozději do 10-ti kalendářních dnů ode dne provedení základního výběru. V případě, že nebudou peníze připsány na účet v daném termínu, platí původní verdikt výběrové komise a reklamační se dále neřeší. Nový základní výběr se uskuteční do 30-ti dnů od sporného výběru na místě, kde byla podána reklamační, pokud se obě strany nedohodnou jinak. Většinové složení komise nesmí být totožné se složením komise, která vynesla sporný verdikt. O složení nové komise rozhoduje Rada PK daného plemene po dohodě s ČSCHMS. O závěru nového základního výběru je sepsán nový výběrový protokol. Proti tomuto rozhodnutí se již nelze dále odvolat. V případě, že je potvrzeno původní rozhodnutí výběrové komise, propadá kauce ve prospěch ČSCHMS, v opačném případě se vrací majiteli býka do 10-ti kalendářních dnů od provedení nového základního výběru. Náklady spojené s novým základním výběrem (zejména cestovné členů výběrové komise, případně oprávněné nároky spojené s odměnou za odvedenou práci) nese strana, která při svém rozhodnutí či jednání nebyla v právu. Tyto náklady jsou zúčtovány na základě vystavené faktury zaslané druhé straně nejpozději do 14 dnů od provedení opakovaného základního výběru. V každém případě se o reklamační vede písemný zápis. Rozhodnutí výběrové komise se váže ke konkrétnímu zvířeti v konkrétním čase a není možno se na něj odvolávat v případných následných sporech.

Schváleno výborem ČSCHMS dne 21.3.2006 v Hradištku pod Medníkem, změny schváleny 24.7.2019 Grémiem předsedů rad plemenných knih v Hradištku pod Medníkem. Vstupuje v platnost dnem schválení.



<b><u>Sekretariát:</u></b> ČSCHMS Praha Těšnov 17 11705 Praha 1 Mobil : +420 724 007 860 Telefon : +420 221 812 865 E-mail : <a href="mailto:info@cschms.cz">info@cschms.cz</a>	<b><u>Ředitel PK</u></b> <i>Kopecký Jan</i> Osík 201 569 67 Osík u Litomyšle Mobil : +420 724 007 862 Telefon : +420 461 612 809 E-mail : <a href="mailto:kopecky@cschms.cz">kopecky@cschms.cz</a>	<b><u>Adresa PK</u></b> <i>Honová Nina</i> Osvoboditelů 35/9 410 02 Lovosice Mobil : +420 724 073 641 E-mail : <a href="mailto:honova@cschms.cz">honova@cschms.cz</a>
--	---	---

Číslo : 135454 064 CZ GIOM Z MEZIBOŘÍ F/+ Číslo katalogu 1  
 Dat.nar. : 12.01.2020 Plemeno : T100 Charolais  
 Chovatel : Hatlák V.ing.,Meziboří  
 Majitel : Hatlák V.ing.,Meziboří

OOO ZCH 807 OSTANI 8543362449  
 OO 289 675 ARAGON 0802950149  
 MOO 802949314 FR ROXELANE 0802949314

OTEC ICH 726 GIONO 2130301025  
 OMO 289 676 PADIRAC 0310189483  
 MO 2130304043 FR VIGNETTE 2130304043  
 MMO 2101108742 FR STARELETTE 2101108742

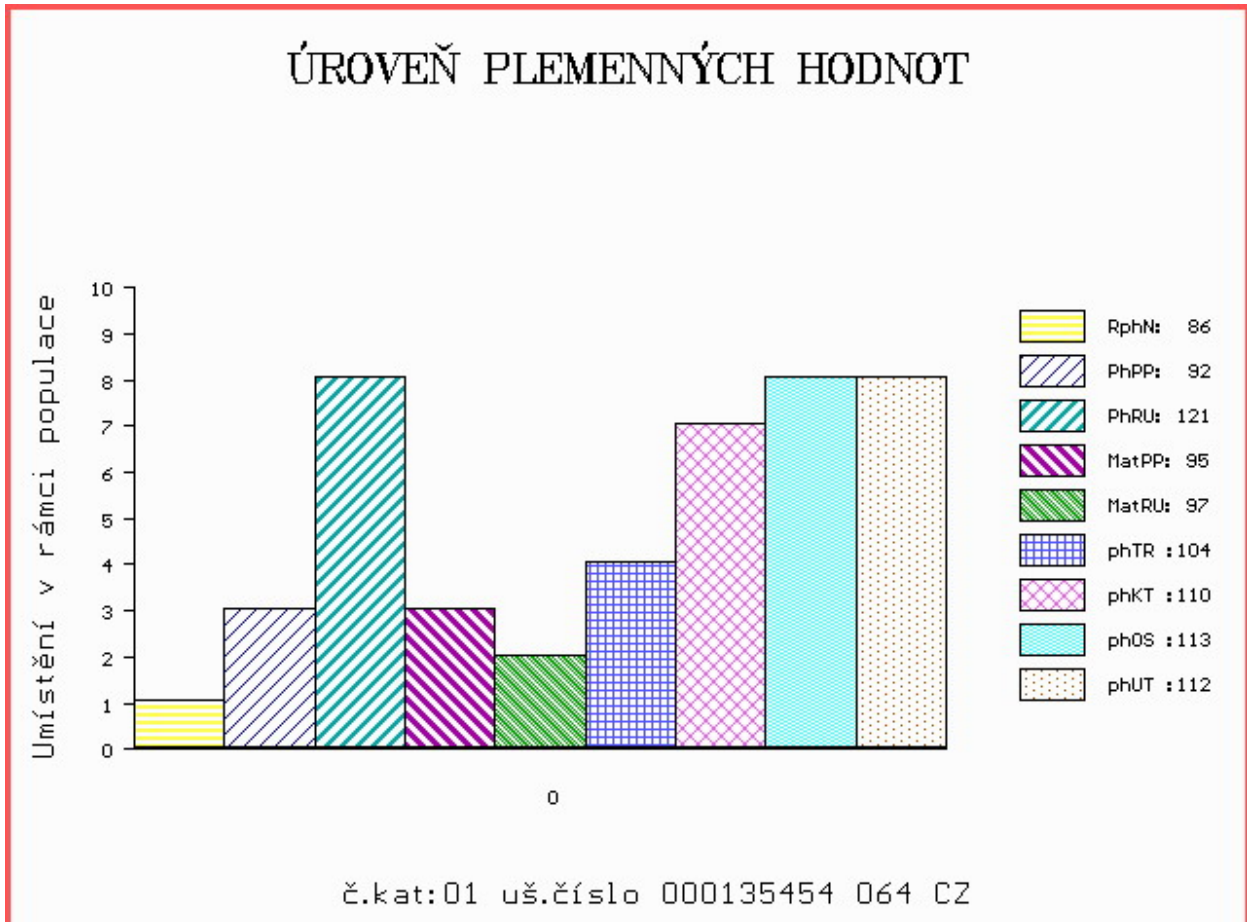
OOM ZCH 206 ABOUKIR 7185119662  
 OM ZCH 806 HABIT 7992101442  
 MOM 7984102123 FR VIGILANTE 7984102123

MA 490934 961 CZ /6 ot ULJANA Z MEZIBOŘÍ 017000490934961  
 OMM ZTI 246 ULYSSE 5816903406  
 MM 344607 961 CZ ROXANA Z MEZIBOŘÍ 017000344607961  
 MMM 267749 961 CZ OCILKA Z MEZIBOŘÍ 017000267749961

Vl.užit:nar: 47 \*\*\* kg ve 120d: 235 kg 210d: 374 kg 365d: 636 kg / kříž: 135 cm  
 Přírustek od narození: 1635 g / 86 šourek 37 cm  
 Věk při ZV 466 dní aktuálně k 23.03.21 hmotnost: 760 kg výška v kříži: 136 cm

PLEMENNÉ HODNOTY										LINEARNÍ HODNOCENÍ							
	pp	ru	ME	pp	ru	TR	KT	OS	UT	Hmot	kříž	TR	KT	OS	UT	CE	
BÝK	PE	92	121	ME	95	97	104	110	113	112							
MATKA	PE	100	122	ME	108	109	100	106	110	107	932	149	26	21	20	7	74
OTEC	PE	83	122	ME	99	84	113	116	116	118	0	0	0	0	0	0	0

HODNOCEN: TR 6 / /10 KT / / OS / / UT Výsledek:



Číslo : 135457 064 CZ GENUS Z MEZIBOŘÍ ++ P\* Číslo katalogu 2  
 Dat.nar. : 22.01.2020 Plemeno : T100 Charolais  
 Chovatel : Hatlák V.ing.,Meziboří  
 Majitel : Hatlák V.ing.,Meziboří

OOO ZCH 945 UNO SC P 4240830479  
 OO ZIT 523 EXOTIC SC P 7121849142  
 MOO 7121434650 FR VARSOVIE 7121434650

OTEC ICH 536 MAGE SE PP 7122406407  
 OMO ZTI 247 VIZIR P 7121074461  
 MO 7121831691 FR GALERE P 7121831691  
 MMO 7121377925 FR CAILLE 7121377925

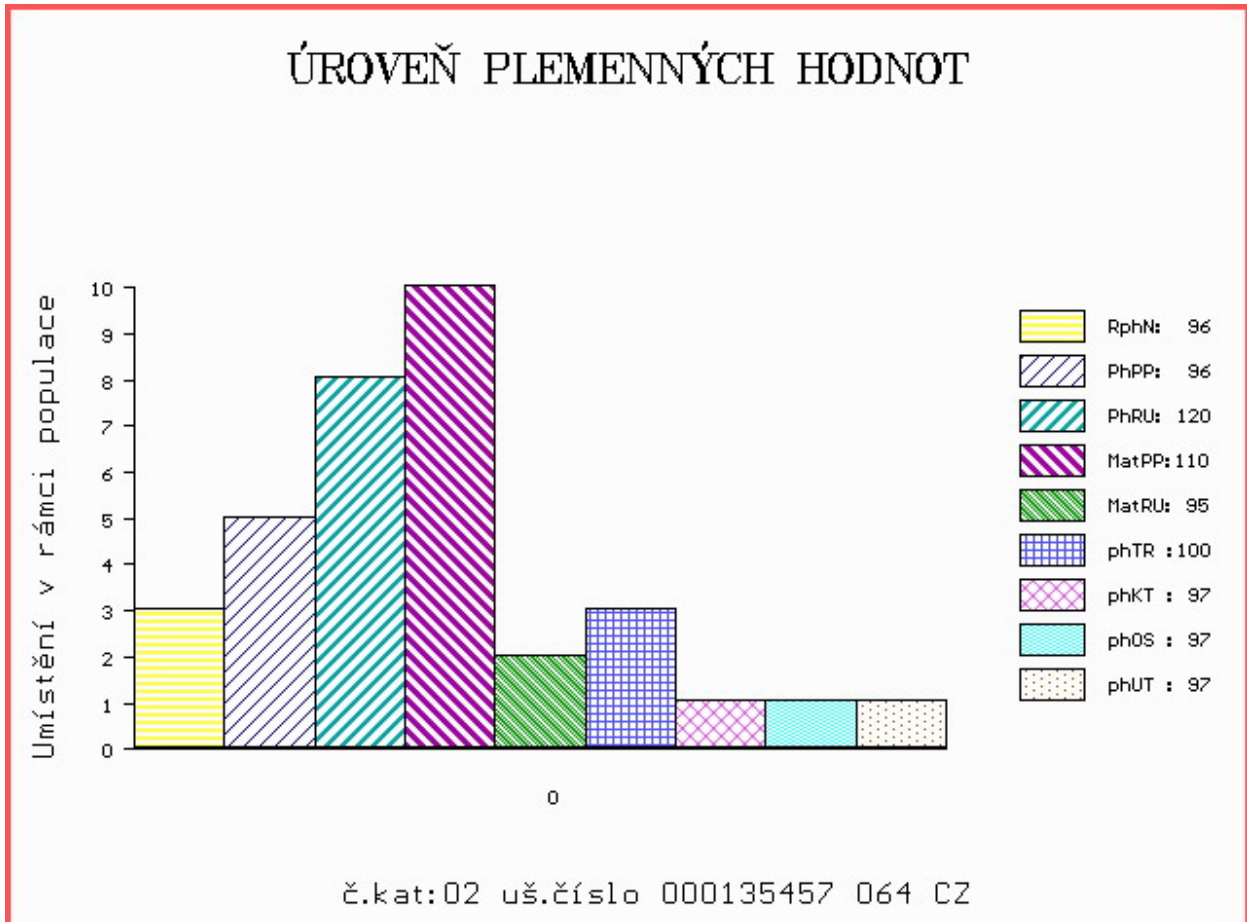
OOM ZTI 433 ROUKY 4522790926  
 OM ZTI 901 ERASMUS 8541877329  
 MOM 8541871422 FR CHAROLAISE 8541871422

MA 595254 961 CZ /2 ot 017000595254961  
 OMM ZTI 083 VITTOZ RJ 4240974109  
 MM 490931 961 CZ ULMA Z MEZIBOŘÍ 017000490931961  
 MMM 380944 961 CZ STELLA Z MEZIBOŘÍ 017000380944961

Vl.užit:nar: 49 \*\*\* kg ve 120d: 223 kg 210d: 340 kg 365d: 660 kg / kříž: 141 cm  
 Přírustek od narození: 1735 g / 96 šourek 36 cm  
 Věk při ZV 456 dní aktuálně k 23.03.21 hmotnost: 788 kg výška v kříži: 142 cm

PLEMENNÉ HODNOTY										LINEARNÍ HODNOCENÍ							
	pp	ru	pp	ru	TR	KT	OS	UT		Hmot	kříž	TR	KT	OS	UT	CE	
BÝK	PE	96	120	ME	110	95	100	97	97								
MATKA	PE	82	114	ME	118	106	106	104	104	105	875	144	26	22	21	8	77
OTEC	PE	104	117	ME	101	91	103	105	105	103	0	0	0	0	0	0	0

HODNOCEN: TR 9 / /10 KT / / OS / / UT Výsledek:



Číslo : 135460 064 CZ GREEN Z MEZIBOŘÍ F/+ R\* Číslo katalogu 3  
 Dat.nar. : 05.02.2020 Plemeno : T100 Charolais  
 Chovatel : Hatlák V.ing.,Meziboří  
 Majitel : Hatlák V.ing.,Meziboří

OOO ZCH 807 OSTANI 8543362449  
 OO 289 675 ARAGON 0802950149  
 MOO 802949314 FR ROXELANE 0802949314

Otec ICH 726 GIONO 2130301025  
 OMO 289 676 PADIRAC 0310189483  
 MO 2130304043 FR VIGNETTE 2130304043  
 MMO 2101108742 FR STARELETTE 2101108742

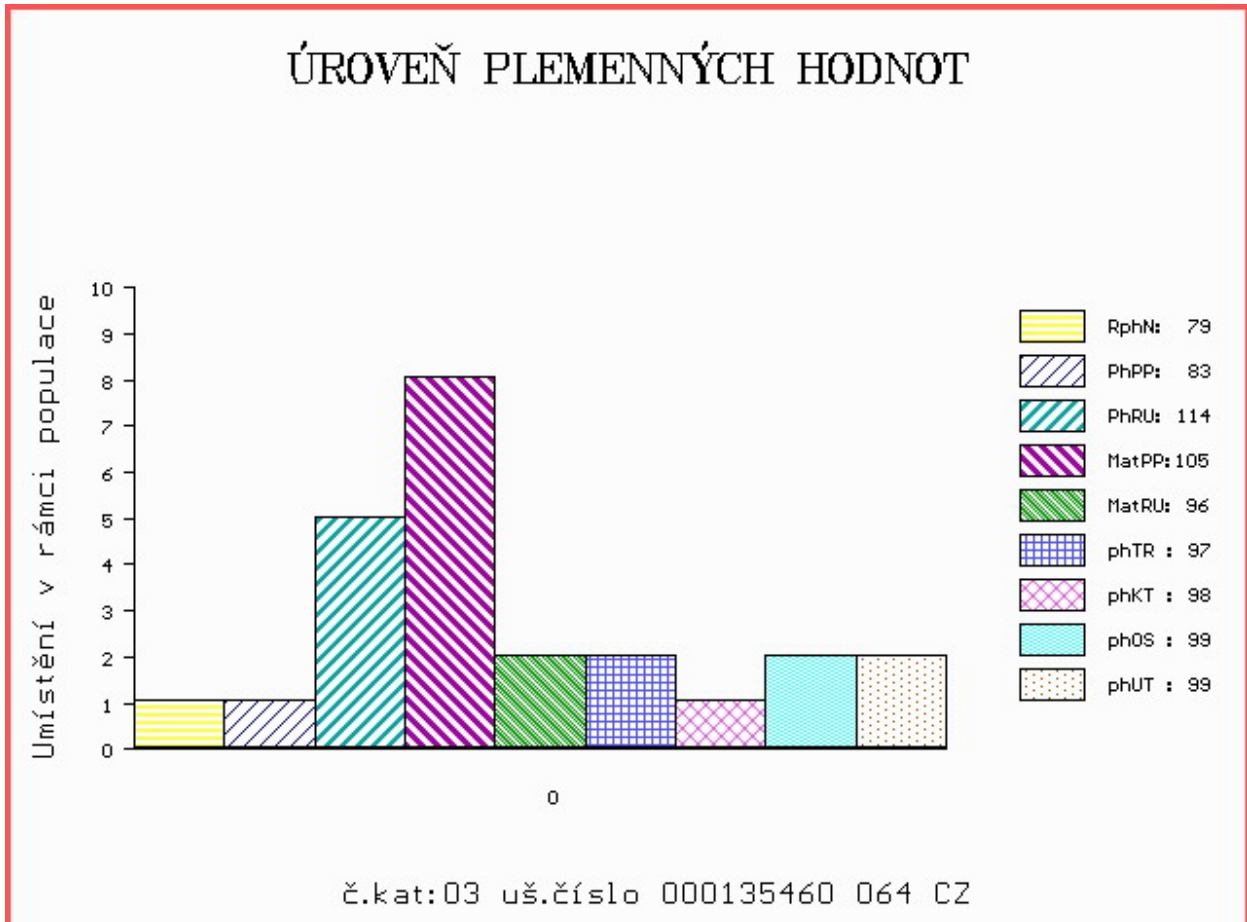
OOM ZTI 433 ROUKY 4522790926  
 OM ZTI 901 ERASMUS 8541877329  
 MOM 8541871422 FR CHAROLAISE 8541871422

MA 595255 961 CZ /2 ot P\* 017000595255961  
 OMM ZTI 909 WESC HICKS REVOLVER 14R P 295963  
 MM 490952 961 CZ ZITA Z MEZIBOŘÍ P 017000490952961  
 MMM 267747 961 CZ ORSANA Z MEZIBOŘÍ 017000267747961

Vl.užit:nar: 59 \*\*\* kg ve 120d: 204 kg 210d: 323 kg 365d: 596 kg / kříž: 134 cm  
 Přírustek od narození: 1507 g / 79 šourek 39 cm  
 Věk při ZV 442 dní aktuálně k 23.03.21 hmotnost: 680 kg výška v kříži: 139 cm

PLEMENNÉ HODNOTY										LINEARNÍ HODNOCENÍ							
	pp	ru	pp	ru	TR	KT	OS	UT		Hmot	kříž	TR	KT	OS	UT	CE	
BÝK	PE	83	114	ME	105	96	97	98	99	99							
MATKA	PE	89	113	ME	102	107	105	99	99	100	904	145	26	21	19	7	73
Otec	PE	83	122	ME	99	84	113	116	116	118	0	0	0	0	0	0	0

HODNOCEN: TR 8 / /10 KT / / OS / / UT Výsledek:





Číslo : 135461 064 CZ GIN Z MEZIBOŘÍ +/- ET P\* Číslo katalogu 4  
 Dat.nar. : 06.02.2020 Plemeno : T100 Charolais  
 Chovatel : Hatlák V.ing.,Meziboří  
 Majitel : Hatlák V.ing.,Meziboří

OOO ZTI 712 CABAR SC P 5703713148  
 OO 281 983 FORGEOT SC P 7121830998  
 MOO 7121271972 FR SOUTERELLE 7121271972

OPEC ICH 056 ISIDOR PP 6770885072  
 OMO ZTI 085 VIRGIL SC P 4240983344  
 MO 6770762957 FR DERIVE P 6770762957  
 MMO 6770220119 FR ROUTINE 6770220119

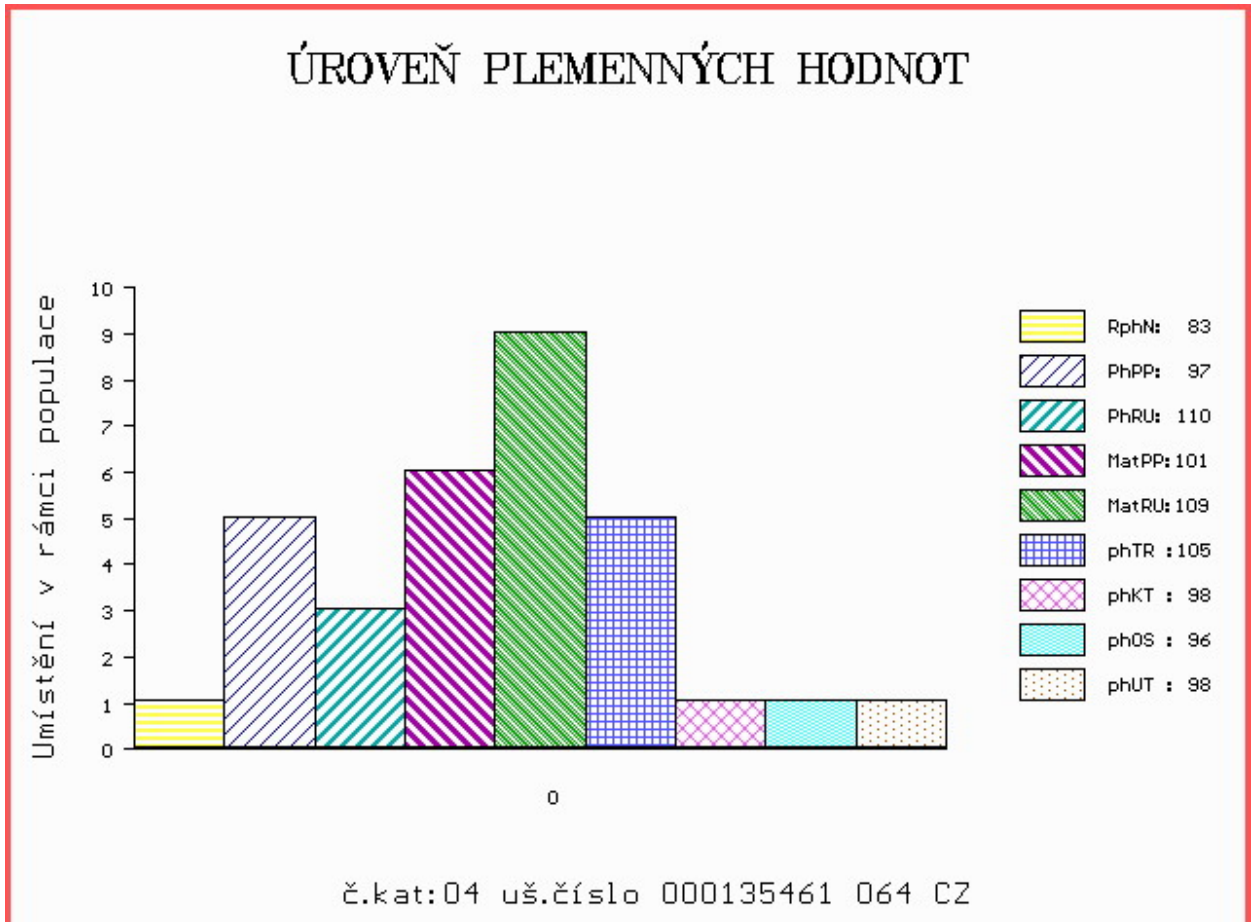
OOM  
 OM 289 227 URANUS 2145183025  
 MOM 0

MA 7121137639 FR /iETot CHICOREEE 7121137639  
 OMM  
 MM 7121113261 FR UNEDA 7121113261  
 MMM 0

Vl.užit:nar: 56 \*\*\* kg ve 120d: 223 kg 210d: 344 kg 365d: 567 kg / kříž: 138 cm  
 Přírustek od narození: 1509 g / 83 šourek 35 cm  
 Věk při ZV 441 dní aktuálně k 23.03.21 hmotnost: 676 kg výška v kříži: 139 cm

PLEMENNÉ HODNOTY										LINEARNÍ HODNOCENÍ						
	pp	ru	pp	ru	TR	KT	OS	UT		Hmot	kříž	TR	KT	OS	UT	CE
BÝK	PE	97	110	ME	101	109	105	98	96	98						
MATKA	PE	96	104	ME	93	113	97	96	97	98	0 /	0	0	0	0	0
OPEC	PE	103	110	ME	104	107	106	102	102	103	0 /	0	0	0	0	0

HODNOCEN: TR 8 / /10 KT / / OS / / UT Výsledek:



Číslo : 182921 064 CZ GOFRY Z MEZIBOŘÍ ++ Číslo katalogu 5  
 Dat.nar. : 01.03.2020 Plemeno : T100 Charolais  
 Chovatel : Hatlák V.ing.,Meziboří  
 Majitel : Hatlák V.ing.,Meziboří

OOO ZCH 807 OSTANI 8543362449  
 OO 289 675 ARAGON 0802950149  
 MOO 802949314 FR ROXELANE 0802949314

OTEC ICH 726 GIONO 2130301025  
 OMO 289 676 PADIRAC 0310189483  
 MO 2130304043 FR VIGNETTE 2130304043  
 MMO 2101108742 FR STARELETTE 2101108742

OOM 271 322 TOULON 5249296732  
 OM ZTI 898 ETOUBO 2135530021  
 MOM 2125536006 FR BELLE 2135536006

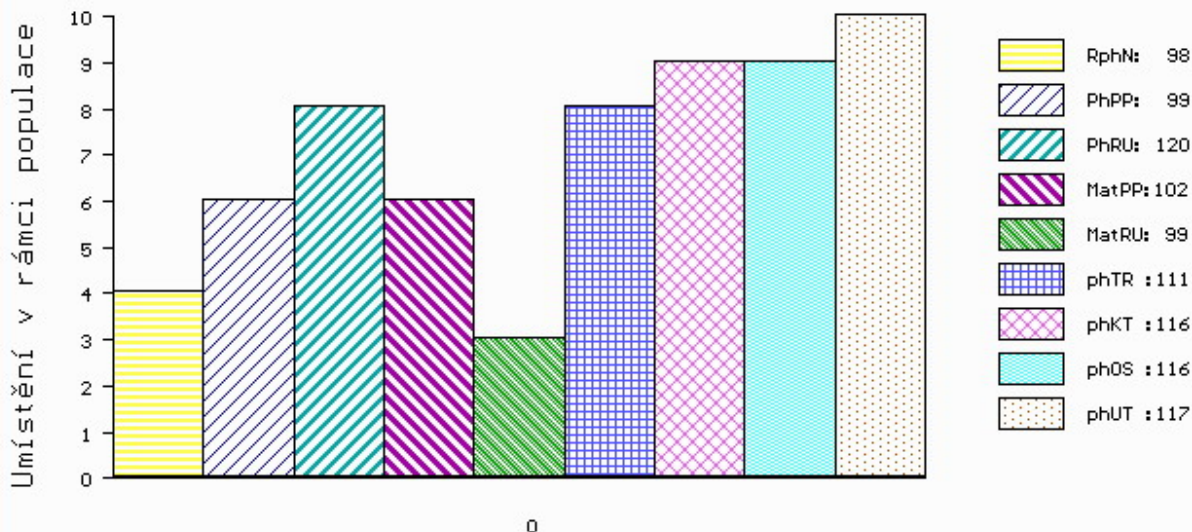
MA 490948 961 CZ /5 ot VIKI Z MEZIBOŘÍ 017000490948961  
 OMM ZCH 388 IMPAIR RR3 1893102983  
 MM 267742 961 CZ OLIVA Z MEZIBOŘÍ 017000267742961  
 MMM 18968 961 CZ LAURA Z MEZIBOŘÍ 017000018968961

Vl.užit:nar: 48 \*\*\* kg ve 120d: 228 kg 210d: 371 kg 365d: 615 kg / kříž: 132 cm  
 Přírustek od narození: 1556 g / 98 šourek 37 cm  
 Věk při ZV 417 dní aktuálně k 23.03.21 hmotnost: 650 kg výška v kříži: 132 cm

PLEMENNÉ HODNOTY										LINEARNÍ HODNOCENÍ							
	pp	ru	pp	ru	TR	KT	OS	UT	Hmot	kříž	TR	KT	OS	UT	CE		
BÝK	PE	99	120	ME	102	99	111	116	116	117							
MATKA	PE	109	115	ME	103	115	105	105	105	106	858	149	27	21	20	8	76
OTEC	PE	83	122	ME	99	84	113	116	116	118	0	0	0	0	0	0	0

HODNOCEN: TR 5 / /10 KT / / OS / / UT Výsledek:

## ÚROVEŇ PLEMENNÝCH HODNOT



č.kat:05 uš.číslo 000182921 064 CZ