

KATALOG ZÁKLADNÍHO VÝBĚRU
dne 22. 4. 2021
Družstvo vlastníků Libeň - Vtelno
Začátek 9,00 hod.

Č. k.	Číslo býčka	OTEC st.reg.	DATUM NAROZENÍ	PLEM	HM. kg	KŘ. cm	Přír. od nar. g	RPH	CHOVATEL
1	887174 021 CZ	ICH 495	19.01.20	T100	626	138	1377 g	99	Družstvo vlastníků Libeň- Vtelno
2	887180 021 CZ	ICH 495	21.02.20	T100	636	140	1509 g	107	Družstvo vlastníků Libeň- Vtelno
3	887183 021 CZ	ICH 495	13.03.20	T100	610	138	1538 g	111	Družstvo vlastníků Libeň- Vtelno

Býci vyřazení před základním výběrem

Č. k.	Číslo býčka	OTEC st.reg.	Datum narození	Plem.	VT	HM	CHOVATEL	Důvod vyřaz.
4	887186 021 CZ	ICH 495	28.03.20	T100	7	8	Družstvo vlastníků Libeň - Vt	před ZV-chovatel

Plemenné hodnoty uvedené v katalogu jsou spočítány k 31.3.2021



Vysvětlivky ke zkratkám ve jménech v katalogu :

- ET - býček narozen po embryotrasferu
RED - zbarvení red angus
P,V - bezrohý / volný roh (* - testováno testem DNA)
PP - bezrohý – homozygot (stanoveno testem DNA)
R - rohatý (* - testováno testem DNA)
+/, WT/WT - nepřenáší alelu způsobujícími dvojí osvalení (GS, AA,CH,LI,MS)
MH/+, F/+, WT/del21 - heterozygot s jednou alelou podmiňující dvojí osvalení (GS,AA,CH,LI,MS)
MH/MH, F/F - homozygot - obě alely podmiňující dvojí osvalení (GS,CH,LI,MS)
Porodní hmot (nar) - u plemene AA,BA,HE,CH,MS,LI způsob zjišťování porodní hmotnosti v chovu * * * - váženo při narození, * * - odhadováno, * - nesledováno

U matek plemene BA

Třída	Výška kříž (cm)	Hmotnost (kg)	RPH přímý efekt	RPH mat. efekt	RPH osvalení
SE	147 a více	800 a více	105 a vic	103 a vic	103 a vic
EC	147 a více	800 a více	105 a vic	pod 103	103 a vic
EM	147 a více	800 a více	pod 105	103 a vic	pod 103
CM	pod 147	pod 800	105 a vic	103 a vic	103 a vic
C1	pod 147	pod 800	105 a vic	pod 103	103 a vic
M1	pod 147	pod 800	pod 105	103 a vic	pod 103

Popisky grafu úrovně plemenných hodnot

Jednotlivé plemenné hodnoty jsou rozděleny do pásem na základě výpočtu kvantilu normálního rozložení, které udávají, jak si konkrétní jedinec stojí v porovnání s průměrem populace plemenných býčků odchovaných v období 2014 – 2019.

pásma	Pozice býka v rámci populace	zkratka	Popis údaje v grafu
10	býk patří hodnotou RPH do 10 % nejlepších býků v daném ukazateli	<i>RphT</i>	RPH pro přírůstek v testu
9	býk patří hodnotou RPH do 20 % nejlepších býků v daném ukazateli	<i>RphN</i>	RPH pro životní přírůstek
8	býk patří hodnotou RPH do 30 % nejlepších býků v daném ukazateli	<i>RpPP</i>	RPH pro přímý efekt porody
7	býk patří hodnotou RPH do 40 % nejlepších býků v daném ukazateli	<i>RpRU</i>	RPH pro přímý efekt růst
6	býk patří hodnotou RPH do 50 % nejlepších býků v daném ukazateli	<i>MatPP</i>	RPH pro maternální efekt porody
5	býk patří hodnotou RPH do průměru býků v daném ukazateli	<i>MatRU</i>	RPH pro maternální efekt růst
4	býk patří hodnotou RPH do 60 % nejlepších býků v daném ukazateli	<i>phTR</i>	RPH pro lineární hodnocení těl. rámec
3	býk patří hodnotou RPH do 70 % nejlepších býků v daném ukazateli	<i>phKT</i>	RPH pro lineární hodnocení kap. těla
2	býk patří hodnotou RPH do 80 % nejlepších býků v daném ukazateli	<i>phOS</i>	RPH pro lineární hodnocení osvalení
1	býk patří hodnotou RPH do 90 % nejlepších býků v daném ukazateli	<i>phUT</i>	RPH pro lineární hodnocení užit. typ

Hlavní selekční kritéria pro výběr do plemnitby na OPB a odchovu u chovatele

Hlavním selekčním kritériem bude pouze lineární hodnocení při základním výběru.

Důvody vyřazení před základním výběrem

- hodnocení tělesného rámce (1,2,3 body dle parametrů daného plemene)
- hodnocení bodů za hmotnost v 365 dnech (1,2,3 body dle parametrů daného plemene)
- nepředvedení býka k základnímu výběru na ohlávce nebo na vodící tyči
- na základě rozhodnutí majitele býka o jeho vyřazení
- zdravotní důvody (displazie varlat, apod.)

Důvody vyřazení při základním výběrem

- hodnocení délky těla (1,2,3 body dle parametrů daného plemene)
- hodnocení ukazatelů kapacity těla (1,2,3 body dle parametrů daného plemene)
- hodnocení ukazatelů osvalení (1,2,3 body dle parametrů daného plemene)
- hodnocení užitkového typu (1,2,3 body dle parametrů daného plemene)
- závažné vady exteriéru při základním výběru
- neodpovídající funkčnost končetin při základním výběru
- zdravotní důvody (displazie varlat, apod.)

Reklamační řád pro základní výběry býků

Majitel odchovávaného býčka má právo podat reklamaci proti rozhodnutí výběrové komise (ČSCHMS). Tato reklamační může mít písemnou nebo ústní formu. Předmětem reklamační může být pouze konečný výsledek výběru (vybrán, odročen, vyřazen), nikoliv nesouhlas s bodovým hodnocením daného býka. Po skončení základního výběru býků vyzve předseda výběrové komise, nebo příslušný inspektor k podání případných protestů (reklamací). Reklamační se podává písemně (emilem) nejpozději následující den po provedení výběru a to řediteli svazu, řediteli PK a členům výběrové komise (bonitérovi), která hodnocení provedla. Jménem majitele býka může jednat také zástupce odchovny plemenných býků (OPB). V případě neshody mezi verdiktem výběrové komise a majitelem býka je býk odročen a bude proveden nový základní výběr. Provedení nového základního výběru je podmíněno složením kauce 5000 Kč za každého reklamovaného býka. Kauce se skládá na účet ČSCHMS nejpozději do 10-ti kalendářních dnů ode dne provedení základního výběru. V případě, že nebudou peníze připsány na účet v daném termínu, platí původní verdikt výběrové komise a reklamační se dále neřeší. Nový základní výběr se uskuteční do 30-ti dnů od sporného výběru na místě, kde byla podána reklamační, pokud se obě strany nedohodnou jinak. Většinové složení komise nesmí být totožné se složením komise, která vynesla sporný verdikt. O složení nové komise rozhoduje Rada PK daného plemene po dohodě s ČSCHMS. O závěru nového základního výběru je sepsán nový výběrový protokol. Proti tomuto rozhodnutí se již nelze dále odvolat. V případě, že je potvrzeno původní rozhodnutí výběrové komise, propadá kauce ve prospěch ČSCHMS, v opačném případě se vrací majiteli býka do 10-ti kalendářních dnů od provedení nového základního výběru. Náklady spojené s novým základním výběrem (zejména cestovné členů výběrové komise, případně oprávněné nároky spojené s odměnou za odvedenou práci) nese strana, která při svém rozhodnutí či jednání nebyla v právu. Tyto náklady jsou zúčtovány na základě vystavené faktury zaslané druhé straně nejpozději do 14 dnů od provedení opakovaného základního výběru. V každém případě se o reklamační vede písemný zápis. Rozhodnutí výběrové komise se váže ke konkrétnímu zvířeti v konkrétním čase a není možno se na něj odvolávat v případných následných sporech.

Schváleno výborem ČSCHMS dne 21.3.2006 v Hradištku pod Medníkem, změny schváleny 24.7.2019 Grémiem předsedů rad plemenných knih v Hradištku pod Medníkem. Vstupuje v platnost dnem schválení.



<u>Sekretariát:</u> ČSCHMS Praha Těšnov 17 11705 Praha 1 Mobil : +420 724 007 860 Telefon : +420 221 812 865 E-mail : info@cschms.cz	<u>Ředitel PK</u> <i>Kopecký Jan</i> Osík 201 569 67 Osík u Litomyšle Mobil : +420 724 007 862 Telefon : +420 461 612 809 E-mail : kopecky@cschms.cz	<u>Adresa PK</u> <i>Honová Nina</i> Osvoboditelů 35/9 410 02 Lovosice Mobil : +420 724 073 641 E-mail : honova@cschms.cz
--	---	---

Číslo : 887174 021 CZ GULÁŠ DVMV Číslo katalogu 1
 Dat.nar. : 19.01.2020 Plemeno : T100 Charolais
 Chovatel : Družstvo vlastníků Libeň - Vtelno
 Majitel : Družstvo vlastníků Libeň - Vtelno

OOO 272 290 SYLVANER 1017031840
 OO ZIT 520 FRONSAC 4522791134
 MOO 4522796007 FR BALSAMINE 4522796007

OPEC ICH 495 CLEF ZE STATKU 413000731325052
 OMO ZCH 299 FICUS 7190109735
 MO 258620 952 CZ VIKTORKA ZE STATKU 413000258620952
 MMO 108129 952 CZ NELLY ZE STATKU 413000108129952

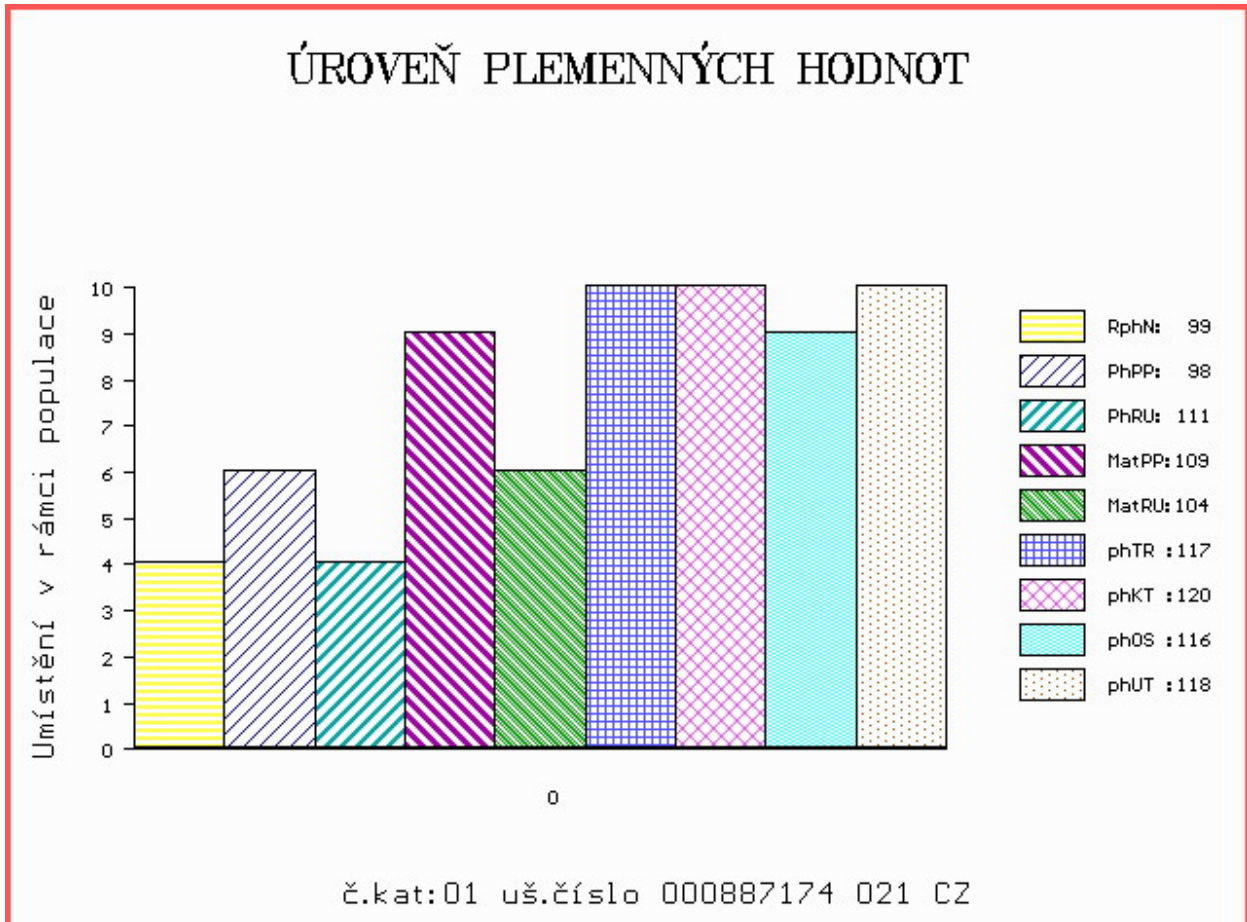
OOM 272 510 OURAL 0398125033
 OM ZTI 891 URFE 7121253026
 MOM 7198118674 FR OLIVE 7198118674

MA 347518 921 CZ /4 ot P 468000347518921
 OMM ZTP 069 OPUS CHPS P 310000503436021
 MM 307474 921 CZ ULMANKA CHPS P 310000307474921
 MMM 145099 921 CZ 310000145099921

Vl.užit:nar: 42 *** kg ve 120d: 187 kg 210d: 340 kg 365d: 526 kg / kříž: 0 cm
 Přírustek od narození: 1377 g / 99 šourek 42 cm
 Věk při ZV 459 dní aktuálně k 18.03.21 hmotnost: 626 kg výška v kříži: 138 cm

PLEMENNÉ HODNOTY										LINEARNÍ HODNOCENÍ						
	pp	ru	pp	ru	TR	KT	OS	UT		Hmot	kříž	TR	KT	OS	UT	CE
BÝK	PE	98	111	ME	109	104	117	120	116	118						
MATKA	PE	102	105	ME	110	111	112	110	107	109	961 /	149	26	21	22	7 76
OPEC	PE	83	124	ME	113	94	116	118	114	116	677 /	140	25	22	21	8 76

HODNOCEN: TR 7 / / 8 KT / / OS / / UT Výsledek:



Číslo : 887180 021 CZ GASPER DVMV V* Číslo katalogu 2
 Dat.nar. : 21.02.2020 Plemeno : T100 Charolais
 Chovatel : Družstvo vlastníků Libeň - Vtelno
 Majitel : Družstvo vlastníků Libeň - Vtelno

OOO 272 290 SYLVANER 1017031840
 OO ZIT 520 FRONSAC 4522791134
 MOO 4522796007 FR BALSAMINE 4522796007

OPEC ICH 495 CLEF ZE STATKU 413000731325052
 OMO ZCH 299 FICUS 7190109735
 MO 258620 952 CZ VIKTORKA ZE STATKU 413000258620952
 MMO 108129 952 CZ NELLY ZE STATKU 413000108129952

OOM ZCH 703 NECESSAIRE 6327793880
 OM ZIT 100 VOLTAIRE 4522794020
 MOM 4522791051 FR SAVANE 4522791051

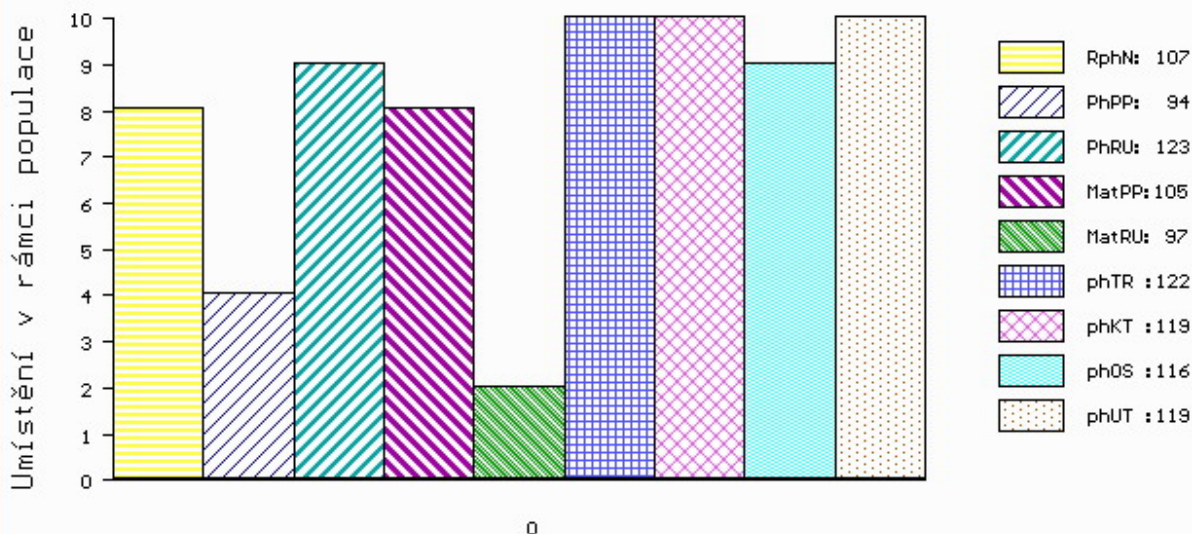
MA 380427 921 CZ /3 ot P 468000380427921
 OMM ZTI 390 PUPP CHPS P 310000541284021
 MM 241710 921 CZ TOBOLKA CHPS P 310000241710921
 MMM 9283 921 CZ P 310000009283921

Vl.užit:nar: 46 *** kg ve 120d: 211 kg 210d: 371 kg 365d: 597 kg / kříž: 140 cm
 Přírustek od narození: 1509 g / 107 šourek 42 cm
 Věk při ZV 426 dní aktuálně k 18.03.21 hmotnost: 636 kg výška v kříži: 140 cm

PLEMENNÉ HODNOTY										LINEARNÍ HODNOCENÍ						
	pp	ru	pp	ru	TR	KT	OS	UT		Hmot	kříž	TR	KT	OS	UT	CE
BÝK	PE	94	123	ME	105	97	122	119	116	119						
MATKA	PE	99	103	ME	98	107	101	96	96	97	936	153	27	23	22	8 80
OPEC	PE	83	124	ME	113	94	116	118	114	116	677	140	25	22	21	8 76

HODNOCEN: TR 9 / /10 KT / / OS / / UT Výsledek:

ÚROVEŇ PLEMENNÝCH HODNOT



č.kat:02 uš.číslo 000887180 021 CZ

Číslo : 887183 021 CZ GAŠPARIK DVMV Číslo katalogu 3
 Dat.nar. : 13.03.2020 Plemeno : T100 Charolais
 Chovatel : Družstvo vlastníků Libeň - Vtelno
 Majitel : Družstvo vlastníků Libeň - Vtelno

OOO 272 290 SYLVANER 1017031840
 OO ZIT 520 FRONSAC 4522791134
 MOO 4522796007 FR BALSAMINE 4522796007

OPEC ICH 495 CLEF ZE STATKU 413000731325052
 OMO ZCH 299 FICUS 7190109735
 MO 258620 952 CZ VIKTORKA ZE STATKU 413000258620952
 MMO 108129 952 CZ NELLY ZE STATKU 413000108129952

OOM ZTI 243 RITMO 7121050113
 OM ZTP 944 TWISTER SMILOVSKÝ 128000697622061
 MOM 194599 961 CZ OLIVA SMILOVSKÁ 128000194599961

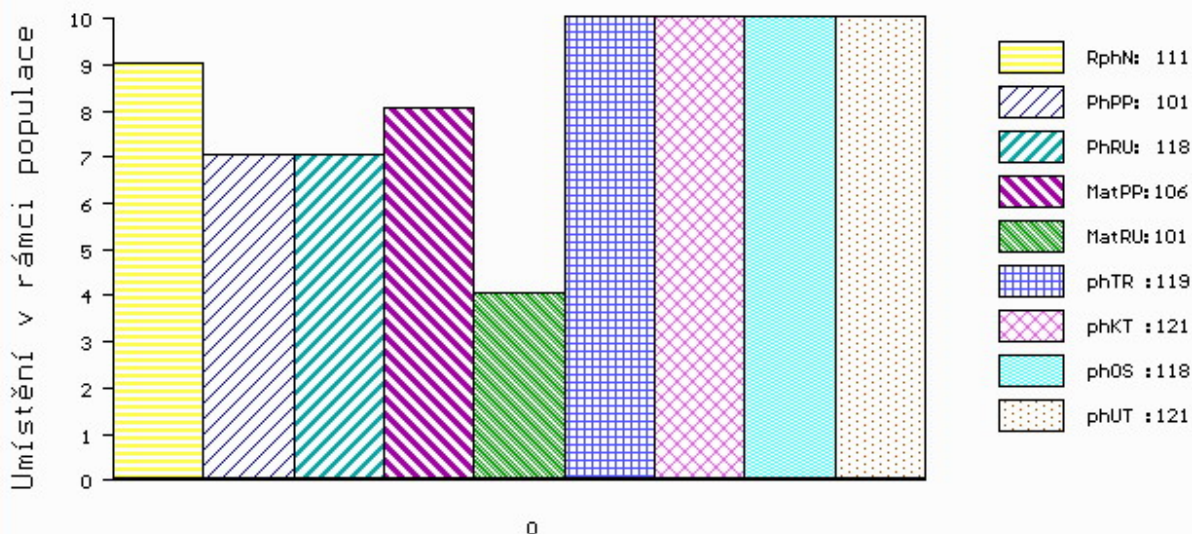
MA 351899 953 CZ /3 ot ARINA ZEPO 020000351899953
 OMM ZCH 516 MAGENTA 4296105603
 MM 214979 953 CZ STANA ZEPO 020000214979953
 MMM 26584 953 CZ 020000026584953

Vl.užit:nar: 41 *** kg ve 120d: 201 kg 210d: 368 kg 365d: 603 kg / kříž: 138 cm
 Přírustek od narození: 1538 g / 111 šourek 40 cm
 Věk při ZV 405 dní aktuálně k 18.03.21 hmotnost: 610 kg výška v kříži: 138 cm

PLEMENNÉ HODNOTY										LINEARNÍ HODNOCENÍ						
	pp	ru	pp	ru	TR	KT	OS	UT		Hmot	kříž	TR	KT	OS	UT	CE
BÝK	PE	101	118	ME	106	101	119	121	118	121						
MATKA	PE	107	105	ME	102	110	112	112	110	113	804	150	21	17	18	6 62
OPEC	PE	83	124	ME	113	94	116	118	114	116	677	140	25	22	21	8 76

HODNOCEN: TR 9 / /10 KT / / OS / / UT Výsledek:

ÚROVEŇ PLEMENNÝCH HODNOT



č.kat:03 uš.číslo 000887183 021 CZ

Býci vyřazení před základním výběrem

Číslo : 887186 021 CZ GABON DVMV Číslo katalogu 4
 Dat.nar. : 28.03.2020 Plemeno : T100 Charolais
 Chovatel : Družstvo vlastníků Libeň - Vtelno
 Majitel : Družstvo vlastníků Libeň - Vtelno

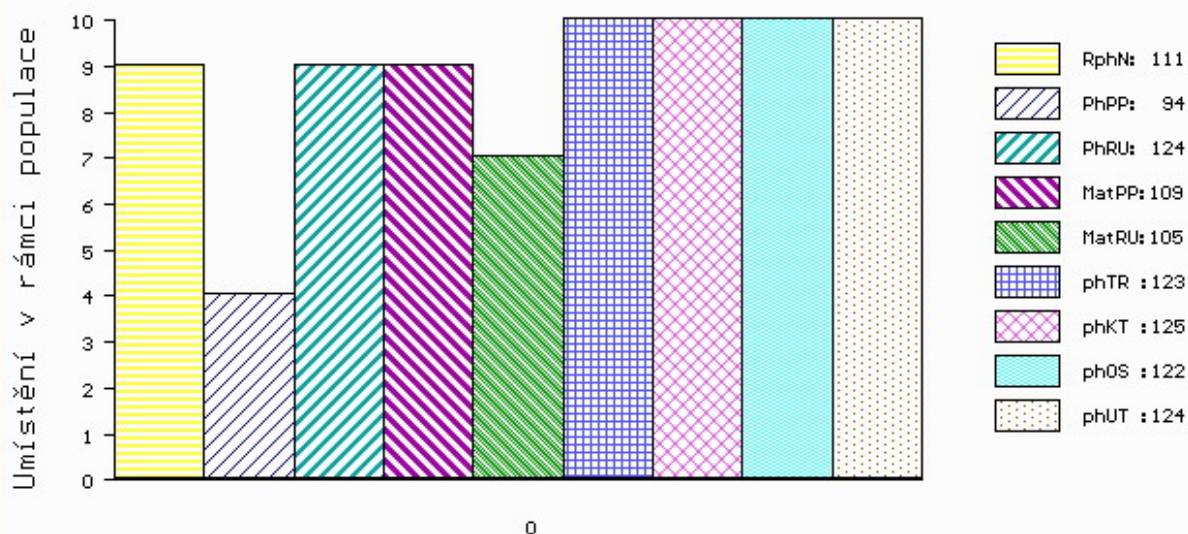
OOO	272 290	SYLVANER	1017031840
OO	ZIT 520	FRONSAC	4522791134
MOO	4522796007 FR	BALSAMINE	4522796007
O TEC	ICH 495	CLEF ZE STATKU	413000731325052
OMO	ZCH 299	FIGUS	7190109735
MO	258620 952 CZ	VIKTORKA ZE STATKU	413000258620952
MMO	108129 952 CZ	NELLY ZE STATKU	413000108129952
OOM	ZTI 247	VIZIR P	7121074461
OM	ZTI 590	ROMEO Z BORU V	386000590710021
MOM	133472 921 CZ	BLAŽENKA Z BORU	386000133472921
MA	449265 921 CZ	/2 ot	468000449265921
OMM	ZTI 889	TREZEGOAL	4240711848
MM	523840 931 CZ	NATÁLIE Z MALETIC	465000523840931
MMM	152476 962 CZ	RENOÁRKA MZLU ET	106000152476962

Vl.užit:nar: 47 *** kg ve 120d: 218 kg 210d: 372 kg 365d: 560 kg / kříž: 133 cm
 Přírustek od narození: 1411 g / 111 šourek 37 cm
 Věk při ZV 390 dní aktuálně k 18.03.21 hmotnost: 548 kg výška v kříži: 133 cm

PLEMENNÉ HODNOTY										LINEARNÍ HODNOCENÍ							
	pp	ru	pp	ru	TR	KT	OS	UT	Hmot	kříž	TR	KT	OS	UT	CE		
BÝK	PE	94	124	ME	109	105	123	125	122	124							
MATKA	PE	103	118	ME	103	118	117	125	125	124	856	151	27	21	20	7	75
O TEC	PE	83	124	ME	113	94	116	118	114	116	677	140	25	22	21	8	76

HODNOCEN: TR 7 / / 8 KT / / OS / / UT Výsledek: před ZV-chovatel

ÚROVEŇ PLEMENNÝCH HODNOT



č.kat:04 uš.číslo 000887186 021 CZ