

# KATALOG ZÁKLADNÍHO VÝBĚRU

dne 22. 4. 2021

Šumavský angus spol. s r.o. Soběsuky

Začátek 9,00 hod.

Č. k.	Číslo býčka	OTEC st.reg.	DATUM NAROZENÍ	PLEM	HM. kg	KŘ. cm	Přír.od g	nar. RPH	CHOVATEL
1	2632 035 CZ	ZAI 724	10.01.20	G100	730	139	1581 g	105	Šumavský angus spol.sro.Soběsuky
2	2635 035 CZ	PAA 280	22.01.20	G100	635	136	1398 g	98	Šumavský angus spol.sro.Soběsuky
3	2650 035 CZ	ZAI 701	09.02.20	G100	596	136	1367 g	100	Šumavský angus spol.sro.Soběsuky
4	2659 035 CZ	ZAI 726	17.02.20	G100	600	131	1401 g	108	Šumavský angus spol.sro.Soběsuky
5	2661 035 CZ	ZAI 396	17.02.20	G100	584	138	1357 g	107	Šumavský angus spol.sro.Soběsuky
6	2664 035 CZ	ZAI 396	19.02.20	G100	610	132	1434 g	99	Šumavský angus spol.sro.Soběsuky
7	2666 035 CZ	PAA 733	19.02.20	G100	612	130	1436 g	118	Šumavský angus spol.sro.Soběsuky
8	2669 035 CZ	ZAI 396	24.02.20	G100	544	131	1284 g	100	Šumavský angus spol.sro.Soběsuky
9	2673 035 CZ	ZAI 396	25.02.20	G100	602	136	1425 g	105	Šumavský angus spol.sro.Soběsuky
10	2680 035 CZ	ZAI 726	04.03.20	G100	710	140	1719 g	108	Šumavský angus spol.sro.Soběsuky
11	2685 035 CZ	ZAI 726	14.03.20	G100	680	136	1688 g	111	Šumavský angus spol.sro.Soběsuky

## Býci vyřazení před základním výběrem

Č. k.	Číslo býčka	OTEC st.reg.	Datum narození	Plem. Plem.	Body VT HM	CHOVATEL	Důvod vyřaz.
12	2639 035 CZ	ZAI 177	24.01.20	G100	5   9	Šumavský angus spol.s r.o.Sob	před ZV-hm.365d

Plemenné hodnoty uvedené v katalogu jsou spočítány k 31.3.2021



## Vysvětlivky ke zkratkám ve jménech v katalogu :

- ET - býček narozen po embryotrasferu  
RED - zbarvení red angus  
P,V - bezrohý / volný roh ( \* - testováno testem DNA)  
PP - bezrohý – homozygot ( stanoveno testem DNA )  
R - rohatý ( \* - testováno testem DNA )  
+/, WT/WT - nepřenáší alelu způsobujícími dvojí osvalení (GS, AA,CH,LI,MS)  
MH/+, F/+, WT/del21 - heterozygot s jednou alelou podmiňující dvojí osvalení (GS,AA,CH,LI,MS)  
MH/MH, F/F - homozygot - obě alely podmiňující dvojí osvalení (GS,CH,LI,MS)  
Porodní hmot (nar) - u plemene AA,BA,HE,CH,MS,LI způsob zjišťování porodní hmotnosti v chovu \* \* \* - váženo při narození, \* \* - odhadováno, \* - nesledováno

### U matek plemene BA

Třída	Výška kříž (cm)	Hmotnost (kg)	RPH přímý efekt	RPH mat. efekt	RPH osvalení
SE	147 a více	800 a více	105 a vic	103 a vic	103 a vic
EC	147 a více	800 a více	105 a vic	pod 103	103 a vic
EM	147 a více	800 a více	pod 105	103 a vic	pod 103
CM	pod 147	pod 800	105 a vic	103 a vic	103 a vic
C1	pod 147	pod 800	105 a vic	pod 103	103 a vic
M1	pod 147	pod 800	pod 105	103 a vic	pod 103

### Popisky grafu úrovně plemenných hodnot

Jednotlivé plemenné hodnoty jsou rozděleny do pásem na základě výpočtu kvantilu normálního rozložení, které udávají, jak si konkrétní jedinec stojí v porovnání s průměrem populace plemenných býčků odchovaných v období 2014 – 2019.

pásma	Pozice býka v rámci populace	zkratka	Popis údaje v grafu
10	býk patří hodnotou RPH do 10 % nejlepších býků v daném ukazateli	<i>RphT</i>	RPH pro přírůstek v testu
9	býk patří hodnotou RPH do 20 % nejlepších býků v daném ukazateli	<i>RphN</i>	RPH pro životní přírůstek
8	býk patří hodnotou RPH do 30 % nejlepších býků v daném ukazateli	<i>RpPP</i>	RPH pro přímý efekt porody
7	býk patří hodnotou RPH do 40 % nejlepších býků v daném ukazateli	<i>RpRU</i>	RPH pro přímý efekt růst
6	býk patří hodnotou RPH do 50 % nejlepších býků v daném ukazateli	<i>MatPP</i>	RPH pro maternální efekt porody
5	býk patří hodnotou RPH do průměru býků v daném ukazateli	<i>MatRU</i>	RPH pro maternální efekt růst
4	býk patří hodnotou RPH do 60 % nejlepších býků v daném ukazateli	<i>phTR</i>	RPH pro lineární hodnocení těl. rámec
3	býk patří hodnotou RPH do 70 % nejlepších býků v daném ukazateli	<i>phKT</i>	RPH pro lineární hodnocení kap. těla
2	býk patří hodnotou RPH do 80 % nejlepších býků v daném ukazateli	<i>phOS</i>	RPH pro lineární hodnocení osvalení
1	býk patří hodnotou RPH do 90 % nejlepších býků v daném ukazateli	<i>phUT</i>	RPH pro lineární hodnocení užit. typ

### Hlavní selekční kritéria pro výběr do plemenitby na OPB a odchovu u chovatele

Hlavním selekčním kritériem bude pouze lineární hodnocení při základním výběru.

#### Důvody vyřazení před základním výběrem

- hodnocení tělesného rámce (1,2,3 body dle parametrů daného plemene)
- hodnocení bodů za hmotnost v 365 dnech (1,2,3 body dle parametrů daného plemene)
- nepředvedení býka k základnímu výběru na ohlávce nebo na vodící tyči
- na základě rozhodnutí majitele býka o jeho vyřazení
- zdravotní důvody (displazie varlat, apod.)

#### Důvody vyřazení při základním výběrem

- hodnocení délky těla (1,2,3 body dle parametrů daného plemene)
- hodnocení ukazatelů kapacity těla (1,2,3 body dle parametrů daného plemene)
- hodnocení ukazatelů osvalení (1,2,3 body dle parametrů daného plemene)
- hodnocení užitkového typu (1,2,3 body dle parametrů daného plemene)
- závažné vady exteriéru při základním výběru
- neodpovídající funkčnost končetin při základním výběru
- zdravotní důvody (displazie varlat, apod.)

## Reklamační řád pro základní výběry býků

Majitel odchovávaného býčka má právo podat reklamaci proti rozhodnutí výběrové komise (ČSCHMS). Tato reklamační může mít písemnou nebo ústní formu. Předmětem reklamační může být pouze konečný výsledek výběru (vybrán, odročen, vyřazen), nikoliv nesouhlas s bodovým hodnocením daného býka. Po skončení základního výběru býků vyzve předseda výběrové komise, nebo příslušný inspektor k podání případných protestů (reklamací). Reklamační se podává písemně (emilem) nejpozději následující den po provedení výběru a to řediteli svazu, řediteli PK a členům výběrové komise (bonitérovi), která hodnocení provedla. Jménem majitele býka může jednat také zástupce odchovny plemenných býků (OPB). V případě neshody mezi verdiktem výběrové komise a majitelem býka je býk odročen a bude proveden nový základní výběr. Provedení nového základního výběru je podmíněno složením kauce 5000 Kč za každého reklamovaného býka. Kauce se skládá na účet ČSCHMS nejpozději do 10-ti kalendářních dnů ode dne provedení základního výběru. V případě, že nebudou peníze připsány na účet v daném termínu, platí původní verdikt výběrové komise a reklamační se dále neřeší. Nový základní výběr se uskuteční do 30-ti dnů od sporného výběru na místě, kde byla podána reklamační, pokud se obě strany nedohodnou jinak. Většinové složení komise nesmí být totožné se složením komise, která vynesla sporný verdikt. O složení nové komise rozhoduje Rada PK daného plemene po dohodě s ČSCHMS. O závěru nového základního výběru je sepsán nový výběrový protokol. Proti tomuto rozhodnutí se již nelze dále odvolat. V případě, že je potvrzeno původní rozhodnutí výběrové komise, propadá kauce ve prospěch ČSCHMS, v opačném případě se vrací majiteli býka do 10-ti kalendářních dnů od provedení nového základního výběru. Náklady spojené s novým základním výběrem (zejména cestovné členů výběrové komise, případně oprávněné nároky spojené s odměnou za odvedenou práci) nese strana, která při svém rozhodnutí či jednání nebyla v právu. Tyto náklady jsou zúčtovány na základě vystavené faktury zaslané druhé straně nejpozději do 14 dnů od provedení opakovaného základního výběru. V každém případě se o reklamační vede písemný zápis. Rozhodnutí výběrové komise se váže ke konkrétnímu zvířeti v konkrétním čase a není možno se na něj odvolávat v případných následných sporech.

Schváleno výborem ČSCHMS dne 21.3.2006 v Hradištku pod Medníkem, změny schváleny 24.7.2019 Grémiem předsedů rad plemenných knih v Hradištku pod Medníkem. Vstupuje v platnost dnem schválení.



<b><u>Sekretariát:</u></b> ČSCHMS Praha Těšnov 17 11705 Praha 1 Mobil : +420 724 007 860 Telefon : +420 221 812 865 E-mail : <a href="mailto:info@cschms.cz">info@cschms.cz</a>	<b><u>Ředitel PK</u></b> Kopecký Jan Osík 201 569 67 Osík u Litomyšle Mobil : +420 724 007 862 Telefon : +420 461 612 809 E-mail : <a href="mailto:kopecky@cschms.cz">kopecky@cschms.cz</a>	<b><u>Adresa PK</u></b> Honová Nina Osvoboditelů 35/9 410 02 Lovosice Mobil : +420 724 073 641 E-mail : <a href="mailto:honova@cschms.cz">honova@cschms.cz</a>
--	--	--

Číslo : 2632 035 CZ GATOR PAVAS WT/WT Číslo katalogu 1  
 Dat.nar. : 10.01.2020 Plemeno : G100 Aberdeen Angus  
 Chovatel : Šumavský angus spol.s r.o.Soběsuky  
 Majitel : Šumavský angus spol.s r.o.Soběsuky

OOO 269 950 HOFF LIMITED EDITION SC 594 13119152  
 OO ZAA 743 RAWBURN ROMMEL E423 562106600423  
 MOO 1011876 CA PRAIRIELANE 8116 ROSEBUD 0011 1011876

**O TEC ZAI 724 DAG PAVAS 087000902686032**

OMO AAP 242 JAKARTA 035282037036  
 MO 123788 306 CZ 087000123788306  
 MMO 3198 117 CZ GITA PAVAS 087117003198

OOM ZAA 362 IBRAHIM TEGRO 133284121520  
 OM ZAA 523 MARŠÁL TEGRO 133000031375061  
 MOM 4342 117 CZ GABRIELA BLACK NV TEGRO 133117004342

**MA 262900 932 CZ /10 ot 087000262900932**

OMM AAP 242 JAKARTA 035282037036  
 MM 111694 306 CZ LISKA SIMONE PAVAS 087000111694306  
 MMM 571 117 CZ ERŽIKA PAVAS 087117000571

Vl.užit:nar: 36 \*\*\* kg ve 120d: 220 kg 210d: 373 kg 365d: 541 kg / kříž: 132 cm  
 Přírustek od narození: 1581 g / 105 šourek 42 cm  
 Věk při ZV 468 dní aktuálně k 24.03.21 hmotnost: 730 kg výška v kříži: 139 cm

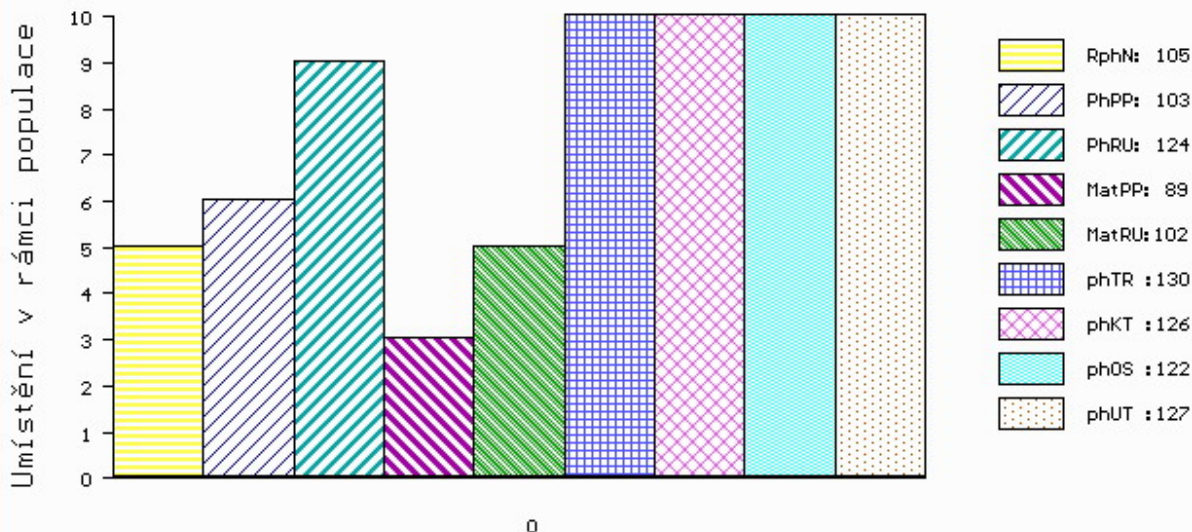
PLEMENNÉ HODNOTY

LINEARNÍ HODNOCENÍ

	pp	ru	pp	ru	TR	KT	OS	UT	Hmot	kříž	TR	KT	OS	UT	CE
BÝK PE	103	124	ME	89	102	130	126	122	127						
MATKA PE	99	101	ME	102	107	110	109	109	111	784 /	144	27	22	21	8 78
O TEC PE	92	127	ME	85	106	123	121	118	122	740 /	143	29	22	20	7 78

HODNOCEN: TR 8 / /10 KT / / OS / / UT Výsledek:

ÚROVEŇ PLEMENNÝCH HODNOT



č.kat:01 uš.číslo 000002632 035 CZ

Číslo : 2635 035 CZ GENO PAVAS WT/WT Číslo katalogu 2  
 Dat.nar. : 22.01.2020 Plemeno : G100 Aberdeen Angus  
 Chovatel : Šumavský angus spol.s r.o.Soběsuky  
 Majitel : Šumavský angus spol.s r.o.Soběsuky

OOO 265 398 RED LCC HEAVEN OR BUST 1000B 385386  
 OO ZAA 283 HAWKINS BRONZE 495436  
 MOO 425091 CA KARA'S PRIDE MISS BETH 425091

OTEC PAA 280 URIÁŠ BLACK TOPANGUS 447000766369031  
 OMO ZAA 391 JAMBO 107L 035282047400  
 MO 23098 961 CZ LADA TEGRO 133000023098961  
 MMO 124835 204 CZ 133000124835204

OOM ZAA 500 LEGENDA 268281117348  
 OM ZAA 710 RAPID 205000555026053  
 MOM 1602 953 CZ KAČKA Z TELECÍ 205000001602953

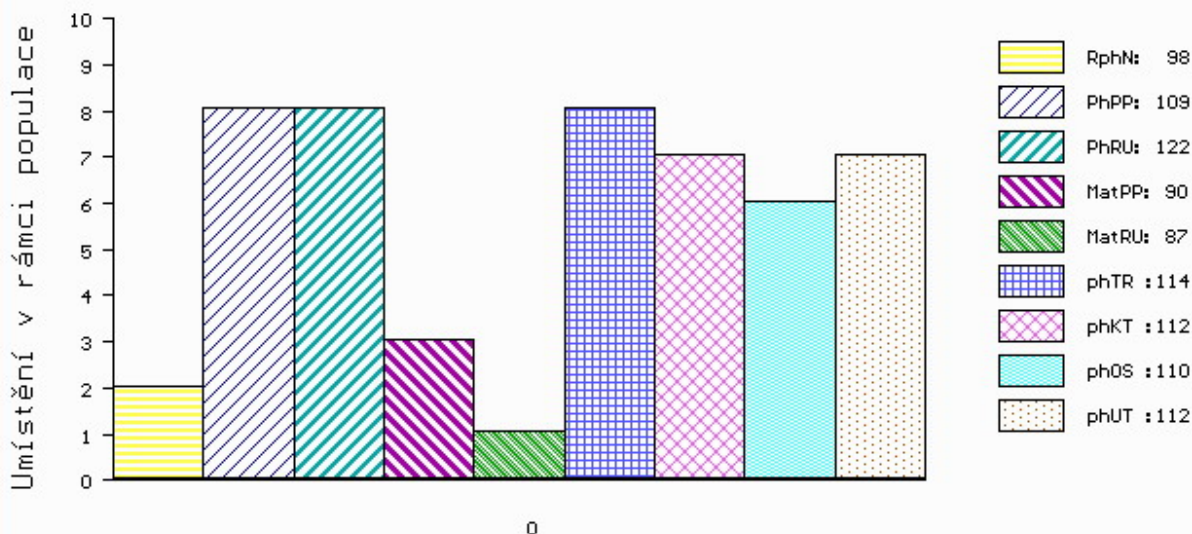
MA 323830 932 CZ /8 ot ELLA PAVAS 11 087000323830932  
 OMM ZAA 278 GENERAL 053117002923  
 MM 117498 306 CZ 087000117498306  
 MMM 3194 117 CZ 087117003194

Vl.užit:nar: 38 \*\*\* kg ve 120d: 201 kg 210d: 344 kg 365d: 524 kg / kříž: 131 cm  
 Přírustek od narození: 1398 g / 98 šourek 42 cm  
 Věk při ZV 456 dní aktuálně k 24.03.21 hmotnost: 635 kg výška v kříži: 136 cm

PLEMENNÉ HODNOTY										LINEARNÍ HODNOCENÍ						
	pp	ru	pp	ru	TR	KT	OS	UT		Hmot	kříž	TR	KT	OS	UT	CE
BÝK	PE	109	122	ME	90	87	114	112	110	112						
MATKA	PE	103	107	ME	94	83	99	95	93	95	776	146	28	22	23	8 81
OTEC	PE	112	109	ME	89	104	98	99	100	99	610	136	22	18	17	6 63

HODNOCEN: TR 6 / /10 KT / / OS / / UT Výsledek:

## ÚROVEŇ PLEMENNÝCH HODNOT



č.kat:02 uš.číslo 000002635 035 CZ



Číslo : 2650 035 CZ GABRIEL PAVAS WT/WT Číslo katalogu 3  
 Dat.nar. : 09.02.2020 Plemeno : G100 Aberdeen Angus  
 Chovatel : Šumavský angus spol.s r.o.Soběsuky  
 Majitel : Šumavský angus spol.s r.o.Soběsuky

OOO ZAA 668 PROCES ZDB 035000576094031  
 OO ZAA 865 TOBRUK ZDB 035000708238031  
 MOO 282275 931 CZ PANDA ZDB 035000282275931

**OTEC ZAI 701 MEWIL DIDEROT 15F 448000036407034**

OMO 270 922 RED SIX MILE SAKIC 832S 1332064  
 MO 386244 931 CZ MEWIL RED DIXIE ET 601X 045000386244931  
 MMO 987511 CA RED T-K DIXIE 10J 987511

OOM 275 824 BOSULLOW BLACKMARK E151 383807400151  
 OM ZAA 933 BOSULLOW ELMARK G209 383807600209  
 MOM 383807100085 UK BOSULLOW ERICA C085 383807100085

**MA 524707 932 CZ /2 ot DENESA PAVAS 087000524707932**

OMM ZAA 744 BLACKHAUGH LORD HOYD G694 562121200694  
 MM 323822 932 CZ VENESA PAVAS 11 087000323822932  
 MMM 122262 932 CZ 087000122262932

Vl.užit:nar: 37 \*\*\* kg ve 120d: 206 kg 210d: 318 kg 365d: 501 kg / kříž: 130 cm  
 Přírustek od narození: 1367 g / 100 šourek 44 cm  
 Věk při ZV 438 dní aktuálně k 24.03.21 hmotnost: 596 kg výška v kříži: 136 cm

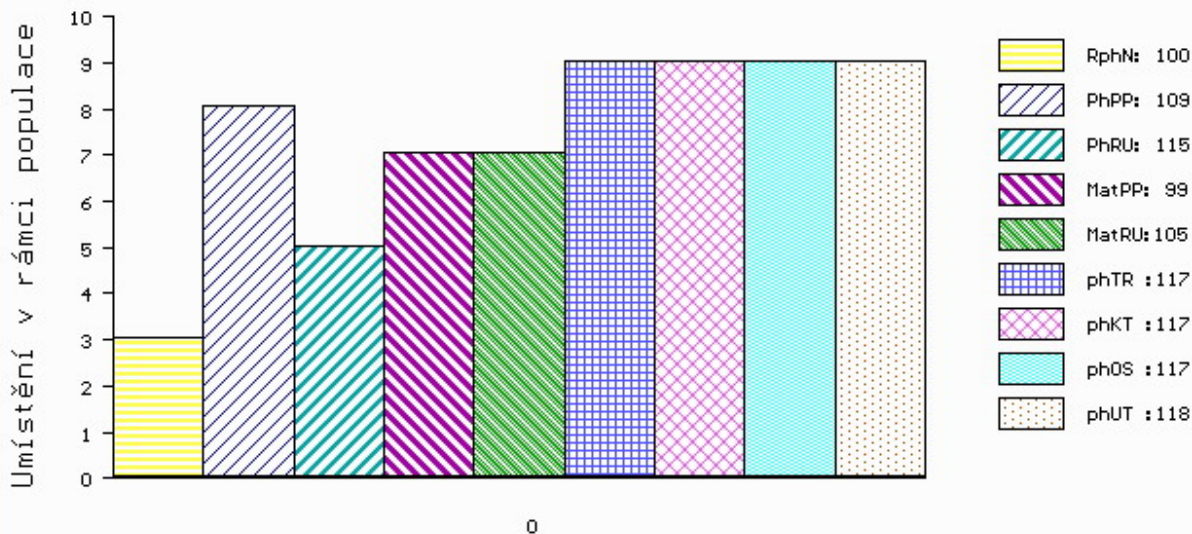
PLEMENNÉ HODNOTY

LINEARNÍ HODNOCENÍ

	pp	ru	pp	ru	TR	KT	OS	UT	Hmot	kříž	TR	KT	OS	UT	CE		
BÝK	PE	109	115	ME	99	105	117	117	117	118							
MATKA	PE	99	108	ME	98	113	110	105	103	105	556	142	23	16	12	4	55
OTEC	PE	113	116	ME	104	101	110	118	120	119	638	137	25	22	22	8	77

HODNOCEN: TR 7 / / 9 KT / / OS / / UT Výsledek:

ÚROVEŇ PLEMENNÝCH HODNOT



č.kat:03 uš.číslo 000002650 035 CZ

Číslo : 2659 035 CZ GAŠPAR PAVAS WT/WT Číslo katalogu 4  
 Dat.nar. : 17.02.2020 Plemeno : G100 Aberdeen Angus  
 Chovatel : Šumavský angus spol.s r.o.Soběsuky  
 Majitel : Šumavský angus spol.s r.o.Soběsuky

OOO 276 551 S A V NET WORTH 4200 14739204  
 OO ZAA 936 S A V SOLID GOLD 9187 16396545  
 MOO 15180024 US A C DUKE GIRL 57 15180024

OTEC ZAI 726 DERIL PAVAS 087000902703032  
 OMO ZAA 533 MATOUŠ Z RANČIC 23P 326000046312031  
 MO 145378 932 CZ OLINA PAVAS 087000145378932  
 MMO 117485 306 CZ LORA VLTAVIN PAVAS 087000117485306

OOM ZAA 500 LEGENDA 268281117348  
 OM ZAA 710 RAPID 205000555026053  
 MOM 1602 953 CZ KAČKA Z TELECÍ 205000001602953

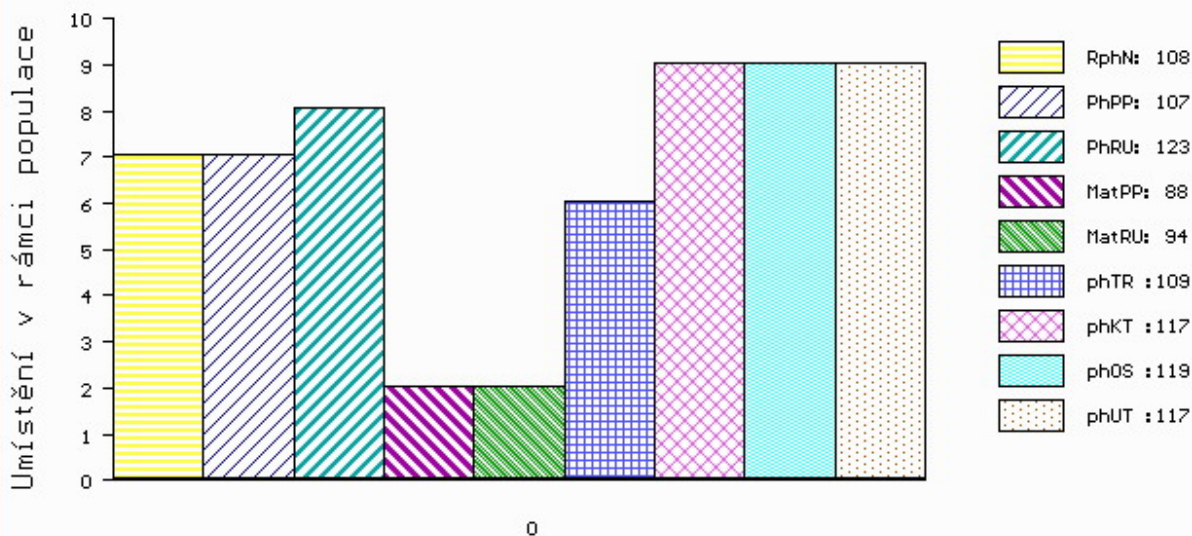
MA 425000 932 CZ /5 ot AKIRA PAVAS 087000425000932  
 OMM AAP 242 JAKARTA 035282037036  
 MM 9808 932 CZ 087000009808932  
 MMM 4314 117 CZ 087117004314

Vl.užit:nar: 38 \*\*\* kg ve 120d: 190 kg 210d: 342 kg 365d: 502 kg / kříž: 124 cm  
 Přírustek od narození: 1401 g / 108 šourek 39 cm  
 Věk při ZV 430 dní aktuálně k 24.03.21 hmotnost: 600 kg výška v kříži: 131 cm

PLEMENNÉ HODNOTY										LINEARNÍ HODNOCENÍ							
	pp	ru	pp	ru	TR	KT	OS	UT	Hmot	kříž	TR	KT	OS	UT	CE		
BÝK	PE	107	123	ME	88	94	109	117	119	117							
MATKA	PE	104	113	ME	84	92	101	106	106	104	750	141	25	23	21	8	77
OTEC	PE	101	123	ME	98	100	109	113	114	114	654	133	23	21	20	7	71

HODNOCEN: TR 5 / /10 KT / / OS / / UT Výsledek:

## ÚROVEŇ PLEMENNÝCH HODNOT



č.kat:04 uš.číslo 000002659 035 CZ

Číslo : 2661 035 CZ GASTON PAVAS WT/WT Číslo katalogu 5  
 Dat.nar. : 17.02.2020 Plemeno : G100 Aberdeen Angus  
 Chovatel : Šumavský angus spol.s r.o.Soběsuky  
 Majitel : Šumavský angus spol.s r.o.Soběsuky

OOO 272 125 HF KODIAK 5R 1274305  
 OO ZAA 848 HF EL TIGRE 28U 1469322  
 MOO 1274314 CA HF ECHO 84R 1274314

**Otec ZAI 396 BATUL PAVAS 087000832881032**  
 OMO ZAA 523 MARŠÁL TEGRO 133000031375061  
 MO 196684 932 CZ PAVLA PAVAS 087000196684932  
 MMO 111694 306 CZ LISKA SIMONE PAVAS 087000111694306

OOM ZAA 428 KADET 15M WT/WT 326281130938  
 OM AAP 972 STRESS TEGRO 133000666644061  
 MOM 29444 961 CZ LARA BLACK TEGRO 133000029444961

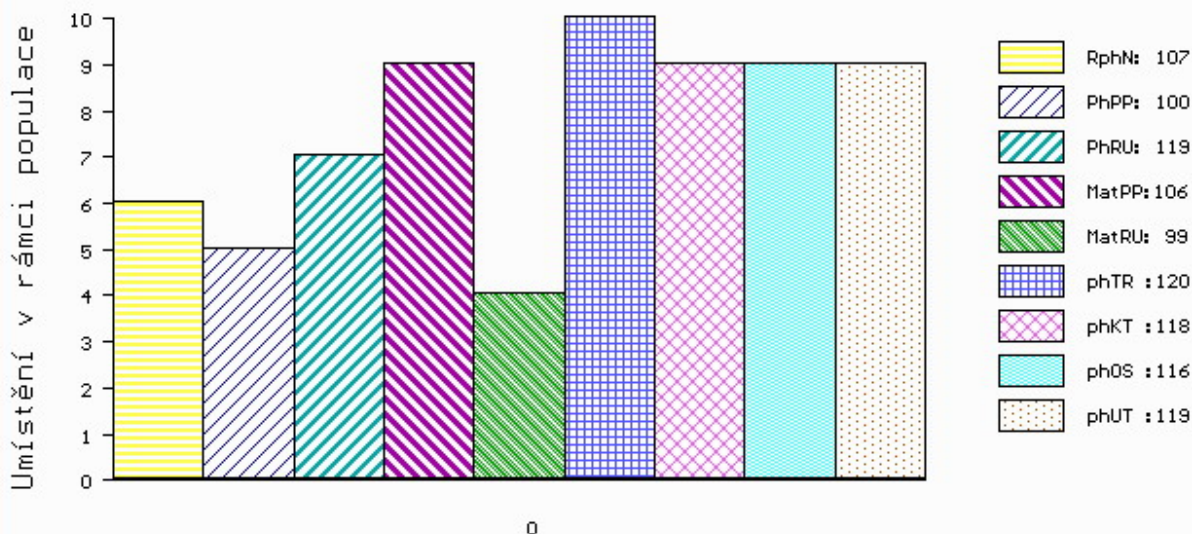
**MA 356097 932 CZ /7 ot VIRGINIE PAVAS 087000356097932**  
 OMM ZAA 533 MATOUŠ Z RANČIC 23P 326000046312031  
 MM 196680 932 CZ 087000196680932  
 MMM 117498 306 CZ 087000117498306

Vl.užit:nar: 40 \*\*\* kg ve 120d: 225 kg 210d: 364 kg 365d: 503 kg / kříž: 131 cm  
 Přírustek od narození: 1357 g / 107 šourek 38 cm  
 Věk při ZV 430 dní aktuálně k 24.03.21 hmotnost: 584 kg výška v kříži: 138 cm

PLEMENNÉ HODNOTY										LINEARNÍ HODNOCENÍ						
	pp	ru	pp	ru	TR	KT	OS	UT		Hmot	kříž	TR	KT	OS	UT	CE
BÝK	PE	100	119	ME	106	99	120	118	116	119						
MATKA	PE	96	106	ME	98	104	109	103	100	104	632 /	142	22	19	18	6 65
Otec	PE	101	111	ME	116	104	106	113	115	114	650 /	135	23	19	19	6 67

HODNOCEN: TR 8 / / 9 KT / / OS / / UT Výsledek:

## ÚROVEŇ PLEMENNÝCH HODNOT



č.kat:05 uš.číslo 000002661 035 CZ



Číslo : 2664 035 CZ GEJZA PAVAS WT/WT Číslo katalogu 6  
 Dat.nar. : 19.02.2020 Plemeno : G100 Aberdeen Angus  
 Chovatel : Šumavský angus spol.s r.o.Soběsuky  
 Majitel : Šumavský angus spol.s r.o.Soběsuky

OOO 272 125 HF KODIAK 5R 1274305  
 OO ZAA 848 HF EL TIGRE 28U 1469322  
 MOO 1274314 CA HF ECHO 84R 1274314

OTEC ZAI 396 BATUL PAVAS 087000832881032  
 OMO ZAA 523 MARŠÁL TEGRO 133000031375061  
 MO 196684 932 CZ PAVLA PAVAS 087000196684932  
 MMO 111694 306 CZ LISKA SIMONE PAVAS 087000111694306

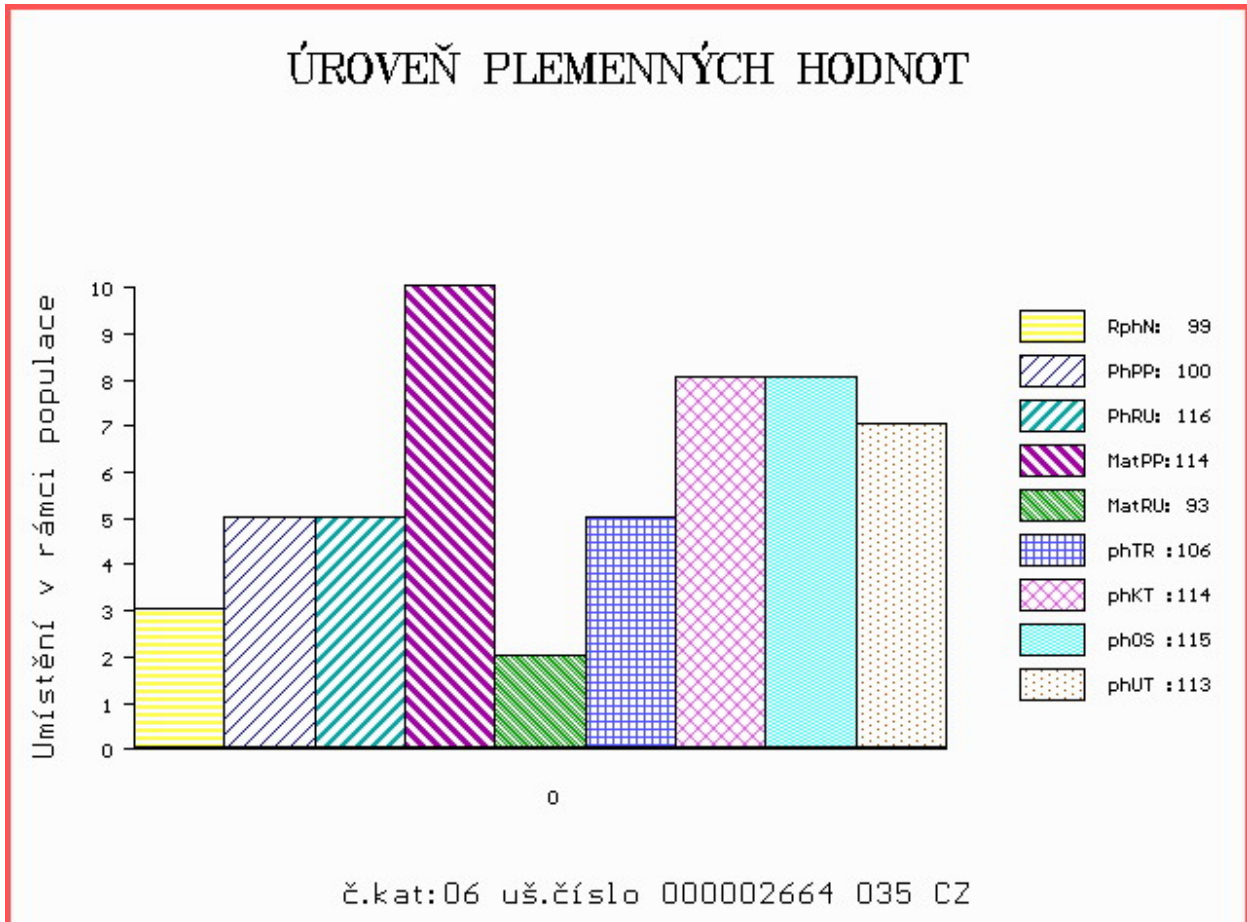
OOM ZAA 362 IBRAHIM TEGRO 133284121520  
 OM ZAA 523 MARŠÁL TEGRO 133000031375061  
 MOM 4342 117 CZ GABRIELA BLACK NV TEGRO 133117004342

MA 356062 932 CZ /7 ot VESTA PAVAS 087000356062932  
 OMM AAP 425 KLAUN 231389105051  
 MM 145362 932 CZ NINA PAVAS 087000145362932  
 MMM 3199 117 CZ 087117003199

Vl.užit:nar: 38 \*\*\* kg ve 120d: 205 kg 210d: 323 kg 365d: 502 kg / kříž: 127 cm  
 Přírustek od narození: 1434 g / 99 šourek 41 cm  
 Věk při ZV 428 dní aktuálně k 24.03.21 hmotnost: 610 kg výška v kříži: 132 cm

PLEMENNÉ HODNOTY										LINEARNÍ HODNOCENÍ						
	pp	ru	pp	ru	TR	KT	OS	UT		Hmot	kříž	TR	KT	OS	UT	CE
BÝK	PE	100	116	ME	114	93	106	114	115	113						
MATKA	PE	101	107	ME	111	92	95	98	98	96	690	140	22	19	18	65
OTEC	PE	101	111	ME	116	104	106	113	115	114	650	135	23	19	19	67

HODNOCEN: TR 5 / /10 KT / / OS / / UT Výsledek:



Číslo : 2666 035 CZ GERALD PAVAS WT/WT Číslo katalogu 7  
 Dat.nar. : 19.02.2020 Plemeno : G100 Aberdeen Angus  
 Chovatel : Šumavský angus spol.s r.o.Soběsuky  
 Majitel : Šumavský angus spol.s r.o.Soběsuky

OOO 275 817 ANKONIAN ELIXIR DB 12186639  
 OO ZAA 932 ANKONIAN ELIXIR 100 12758219  
 MOO 11979216 US ANKONY LASS E206T 11979216

OPEC PAA 733 BLACK Z TELECÍ 205000722162053  
 OMO ZAA 500 LEGENDA 268281117348  
 MO 184320 953 CZ PAVLA Z TELECÍ 205000184320953  
 MMO 1602 953 CZ KAČKA Z TELECÍ 205000001602953

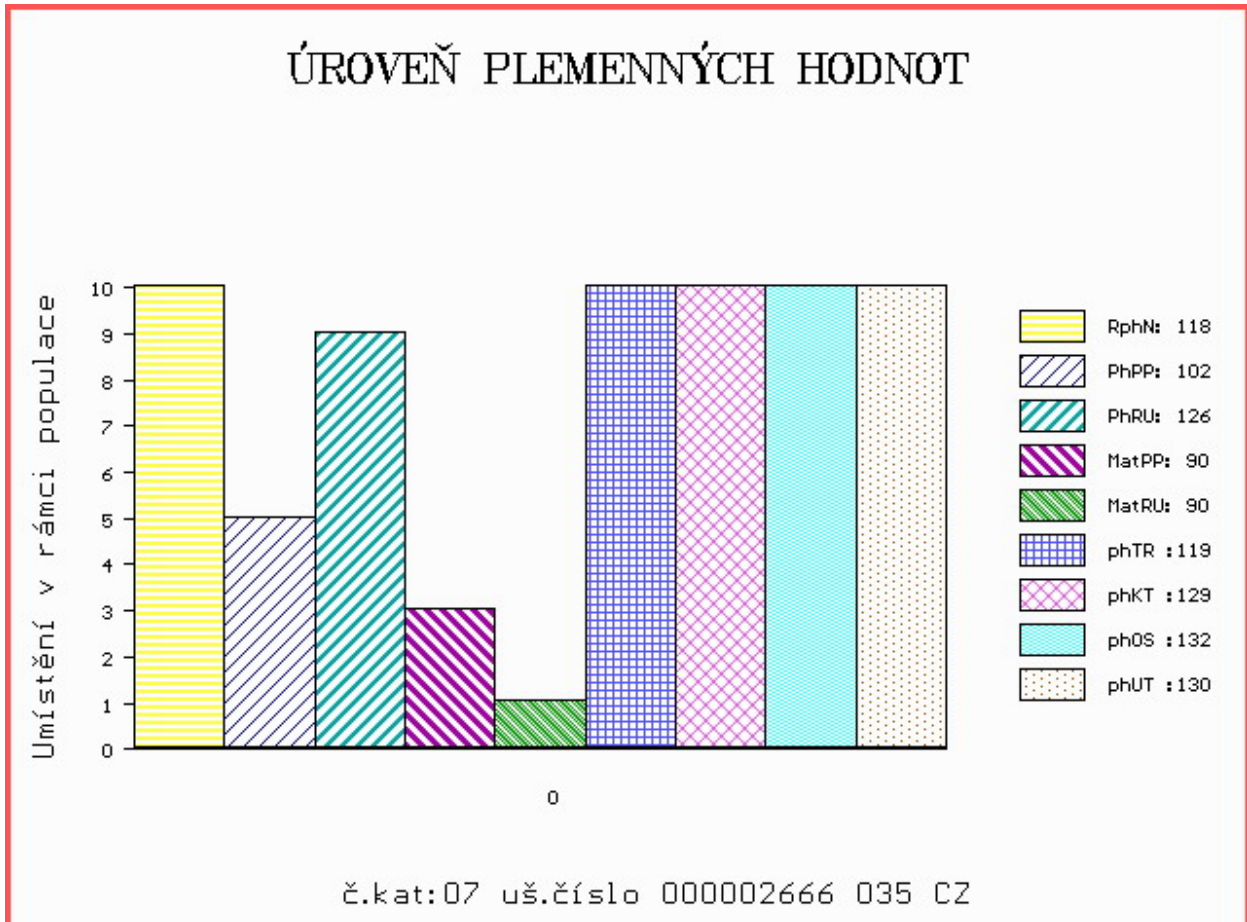
OOM 272 123 RED LAZY MC STOUT 308 1343852  
 OM ZAA 847 RED LAZY MC COWBOY CUT 26U 1441140  
 MOM 1136455 CA RED LAZY MC STAR 185M 1136455

MA 389215 932 CZ /5 ot ZAYA PAVAS 087000389215932  
 OMM ZAA 710 RAPID 205000555026053  
 MM 294306 932 CZ 087000294306932  
 MMM 960 117 CZ NINA VLTAVÍN 049117000960

Vl.užit:nar: 39 \*\*\* kg ve 120d: 226 kg 210d: 362 kg 365d: 511 kg / kříž: 125 cm  
 Přírustek od narození: 1436 g / 118 šourek 40 cm  
 Věk při ZV 428 dní aktuálně k 24.03.21 hmotnost: 612 kg výška v kříži: 130 cm

PLEMENNÉ HODNOTY										LINEARNÍ HODNOCENÍ						
	pp	ru	pp	ru	TR	KT	OS	UT		Hmot	kříž	TR	KT	OS	UT	CE
BÝK	PE	102	126	ME	90	90	119	129	132	130						
MATKA	PE	107	117	ME	81	106	108	118	122	120	828 /	143	27	23	23	8 81
OPEC	PE	91	124	ME	97	78	111	120	124	120	650 /	132	19	20	21	7 67

HODNOCEN: TR 4 / /10 KT / / OS / / UT Výsledek:



Číslo : 2669 035 CZ GERMAN PAVAS WT/WT Číslo katalogu 8  
 Dat.nar. : 24.02.2020 Plemeno : G100 Aberdeen Angus  
 Chovatel : Šumavský angus spol.s r.o.Soběsuky  
 Majitel : Šumavský angus spol.s r.o.Soběsuky

OOO 272 125 HF KODIAK 5R 1274305  
 OO ZAA 848 HF EL TIGRE 28U 1469322  
 MOO 1274314 CA HF ECHO 84R 1274314

**O TEC ZAI 396 BATUL PAVAS 087000832881032**  
 OMO ZAA 523 MARŠÁL TEGRO 133000031375061  
 MO 196684 932 CZ PAVLA PAVAS 087000196684932  
 MMO 111694 306 CZ LISKA SIMONE PAVAS 087000111694306

OOM 263 717 GINGER HILL DUSTER 89 709164  
 OM ZAA 187 ARAMIS 1C 053281060761  
 MOM 6272 201 CZ ISLA BANK ERROLLINE 53 A 721733

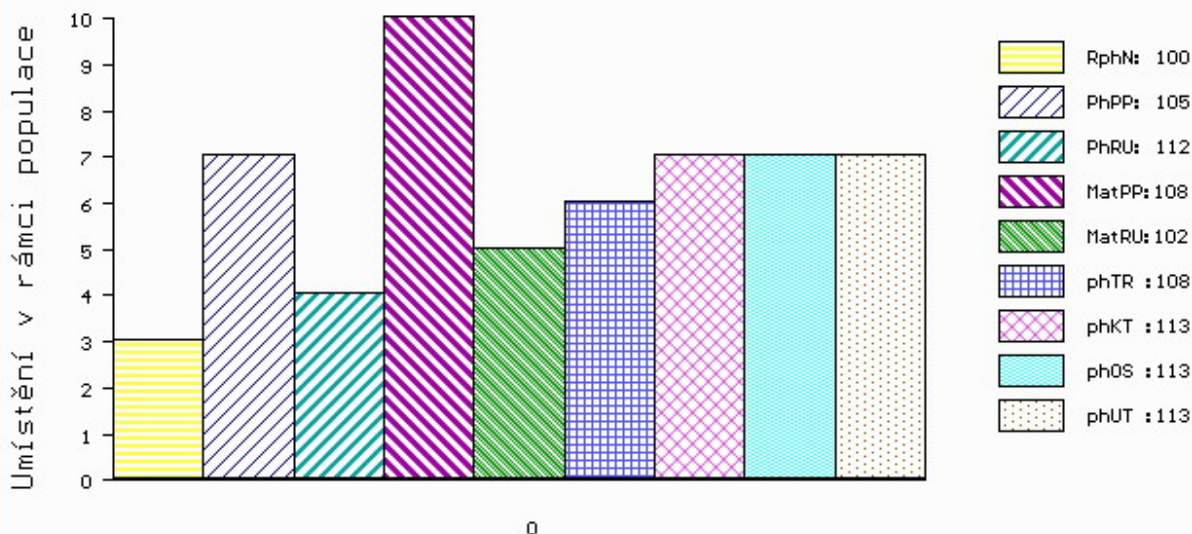
**MA 230494 932 CZ /11 ot ROMANA PAVAS 087000230494932**  
 OMM ZAA 278 GENERAL 053117002923  
 MM 104573 306 CZ LIBENA SIMONE PAVAS 087306104573  
 MMM 6057 201 CZ BLACK RIDGE SIMONE 90 C 778068

Vl.užit:nar: 38 \*\*\* kg ve 120d: 185 kg 210d: 322 kg 365d: 509 kg / kříž: 131 cm  
 Přírustek od narození: 1284 g / 100 šourek 38 cm  
 Věk při ZV 423 dní aktuálně k 24.03.21 hmotnost: 544 kg výška v kříži: 131 cm

PLEMENNÉ HODNOTY										LINEARNÍ HODNOCENÍ						
	pp	ru	pp	ru	TR	KT	OS	UT		Hmot	kříž	TR	KT	OS	UT	CE
BÝK	PE	105	112	ME	108	102	108	113	113	113						
MATKA	PE	105	105	ME	101	102	97	103	103	101	708	140	22	19	18	6 65
O TEC	PE	101	111	ME	116	104	106	113	115	114	650	135	23	19	19	6 67

HODNOCEN: TR 5 / / 8 KT / / OS / / UT Výsledek:

## ÚROVEŇ PLEMENNÝCH HODNOT



č.kat:08 uš.číslo 000002669 035 CZ



Číslo : 2673 035 CZ GERNOT PAVAS WT/WT Číslo katalogu 9  
 Dat.nar. : 25.02.2020 Plemeno : G100 Aberdeen Angus  
 Chovatel : Šumavský angus spol.s r.o.Soběsuky  
 Majitel : Šumavský angus spol.s r.o.Soběsuky

OOO 272 125 HF KODIAK 5R 1274305  
 OO ZAA 848 HF EL TIGRE 28U 1469322  
 MOO 1274314 CA HF ECHO 84R 1274314

OTEC ZAI 396 BATUL PAVAS 087000832881032  
 OMO ZAA 523 MARŠÁL TEGRO 133000031375061  
 MO 196684 932 CZ PAVLA PAVAS 087000196684932  
 MMO 111694 306 CZ LISKA SIMONE PAVAS 087000111694306

OOM ZAA 362 IBRAHIM TEGRO 133284121520  
 OM ZAA 523 MARŠÁL TEGRO 133000031375061  
 MOM 4342 117 CZ GABRIELA BLACK NV TEGRO 133117004342

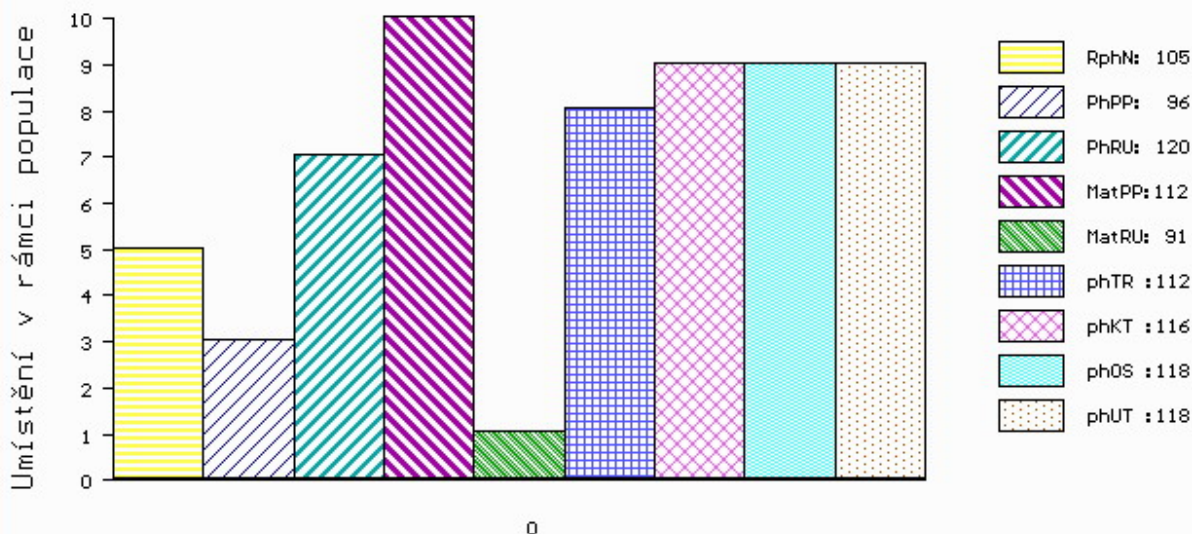
MA 262912 932 CZ /9 ot SEXTA WILBAR PAVAS 087000262912932  
 OMM AAP 242 JAKARTA 035282037036  
 MM 117489 306 CZ LUCINKA WILBAR PAVAS 087000117489306  
 MMM 6138 201 CZ 045201006138

Vl.užit:nar: 42 \*\*\* kg ve 120d: 196 kg 210d: 344 kg 365d: 562 kg / kříž: 136 cm  
 Přírustek od narození: 1425 g / 105 šourek 40 cm  
 Věk při ZV 422 dní aktuálně k 24.03.21 hmotnost: 602 kg výška v kříži: 136 cm

PLEMENNÉ HODNOTY										LINEARNÍ HODNOCENÍ						
	pp	ru	pp	ru	TR	KT	OS	UT		Hmot	kříž	TR	KT	OS	UT	CE
BÝK	PE	96	120	ME	112	91	112	116	118	118						
MATKA	PE	96	117	ME	106	84	108	103	101	103	788	142	26	21	19	7 73
OTEC	PE	101	111	ME	116	104	106	113	115	114	650	135	23	19	19	6 67

HODNOCEN: TR 7 / /10 KT / / OS / / UT Výsledek:

## ÚROVEŇ PLEMENNÝCH HODNOT



č.kat:09 uš.číslo 000002673 035 CZ



Číslo : 2680 035 CZ GINTER PAVAS WT/WT Číslo katalogu 10  
 Dat.nar. : 04.03.2020 Plemeno : G100 Aberdeen Angus  
 Chovatel : Šumavský angus spol.s r.o.Soběsuky  
 Majitel : Šumavský angus spol.s r.o.Soběsuky

OOO 276 551 S A V NET WORTH 4200 14739204  
 OO ZAA 936 S A V SOLID GOLD 9187 16396545  
 MOO 15180024 US A C DUKE GIRL 57 15180024

OTEC ZAI 726 DERIL PAVAS 087000902703032  
 OMO ZAA 533 MATOUŠ Z RANČIC 23P 326000046312031  
 MO 145378 932 CZ OLINA PAVAS 087000145378932  
 MMO 117485 306 CZ LORA VLTAVIN PAVAS 087000117485306

OOM ZAA 500 LEGENDA 268281117348  
 OM ZAA 710 RAPID 205000555026053  
 MOM 1602 953 CZ KAČKA Z TELECÍ 205000001602953

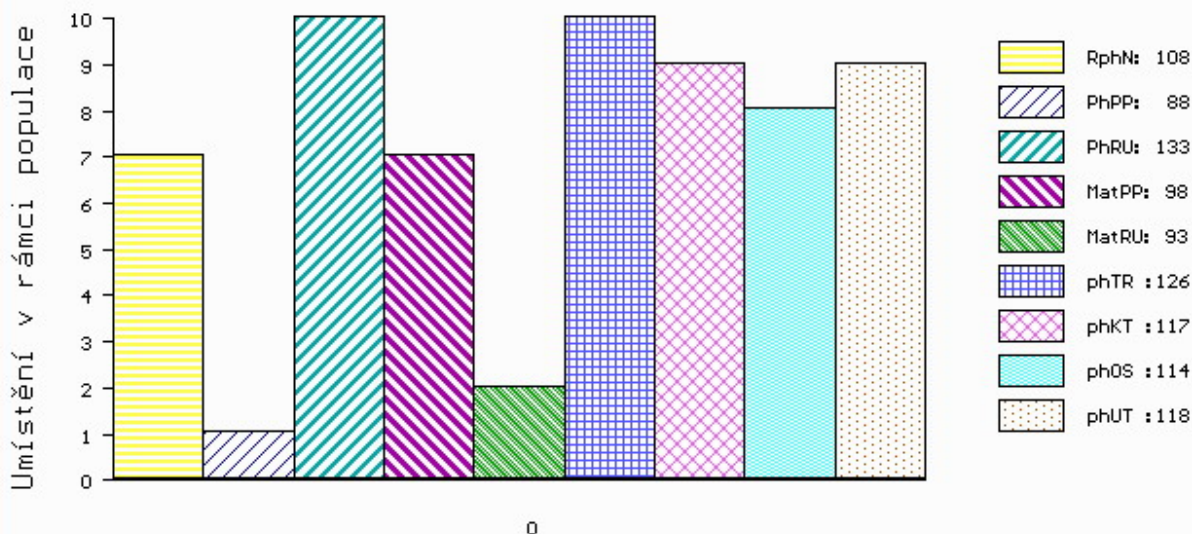
MA 323836 932 CZ /6 ot 087000323836932  
 OMM AAP 242 JAKARTA 035282037036  
 MM 117489 306 CZ LUCINKA WILBAR PAVAS 087000117489306  
 MMM 6138 201 CZ 045201006138

Vl.užit:nar: 48 \*\*\* kg ve 120d: 242 kg 210d: 392 kg 365d: 674 kg / kříž: 140 cm  
 Přírustek od narození: 1719 g / 108 šourek 41 cm  
 Věk při ZV 414 dní aktuálně k 24.03.21 hmotnost: 710 kg výška v kříži: 140 cm

PLEMENNÉ HODNOTY										LINEARNÍ HODNOCENÍ						
	pp	ru	pp	ru	TR	KT	OS	UT		Hmot	kříž	TR	KT	OS	UT	CE
BÝK	PE	88	133	ME	98	93	126	117	114	118						
MATKA	PE	96	120	ME	89	98	112	109	107	110	816 /	146	28	20	20	7 75
OTEC	PE	101	123	ME	98	100	109	113	114	114	654 /	133	23	21	20	7 71

HODNOCEN: TR 10 / /10 KT / / OS / / UT Výsledek:

## ÚROVEŇ PLEMENNÝCH HODNOT



č.kat:10 uš.číslo 000002680 035 CZ

Číslo : 2685 035 CZ GORAN PAVAS WT/WT Číslo katalogu 11  
 Dat.nar. : 14.03.2020 Plemeno : G100 Aberdeen Angus  
 Chovatel : Šumavský angus spol.s r.o.Soběsuky  
 Majitel : Šumavský angus spol.s r.o.Soběsuky

OOO 276 551 S A V NET WORTH 4200 14739204  
 OO ZAA 936 S A V SOLID GOLD 9187 16396545  
 MOO 15180024 US A C DUKE GIRL 57 15180024

OTEC ZAI 726 DERIL PAVAS 087000902703032  
 OMO ZAA 533 MATOUŠ Z RANČIC 23P 326000046312031  
 MO 145378 932 CZ OLINA PAVAS 087000145378932  
 MMO 117485 306 CZ LORA VLTAVIN PAVAS 087000117485306

OOM ZAA 774 SIBELIUS ZDB 035000665821031  
 OM ZAA 927 URAN PAVAS 087000693057032  
 MOM 196661 932 CZ PAVASKA PAVAS 087000196661932

MA 459771 932 CZ /4 ot BADKA PAVAS 087000459771932  
 OMM ZAA 523 MARŠÁL TEGRO 133000031375061  
 MM 230515 932 CZ RADKA PAVAS 087000230515932  
 MMM 111694 306 CZ LISKA SIMONE PAVAS 087000111694306

Vl.užit:nar: 47 \*\*\* kg ve 120d: 242 kg 210d: 389 kg 365d: 663 kg / kříž: 136 cm  
 Přírustek od narození: 1688 g / 111 šourek 40 cm  
 Věk při ZV 404 dní aktuálně k 24.03.21 hmotnost: 680 kg výška v kříži: 136 cm

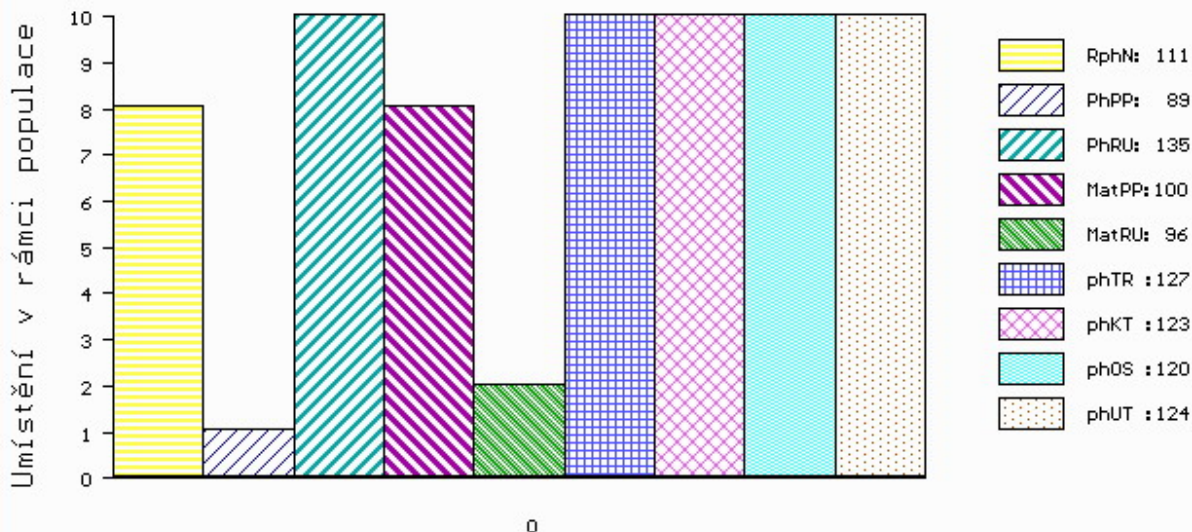
PLEMENNÉ HODNOTY

LINEARNÍ HODNOCENÍ

	pp	ru	pp	ru	TR	KT	OS	UT	Hmot	kříž	TR	KT	OS	UT	CE
BÝK PE	89	135	ME	100	96	127	123	120	124						
MATKA PE	96	124	ME	92	104	122	113	108	114	782 /	148	28	20	18	7 73
OTEC PE	101	123	ME	98	100	109	113	114	114	654 /	133	23	21	20	7 71

HODNOCEN: TR 8 / /10 KT / / OS / / UT Výsledek:

ÚROVEŇ PLEMENNÝCH HODNOT



č.kat:11 uš.číslo 000002685 035 CZ

## Býci vyřazení před základním výběrem

Číslo : **2639 035 CZ** **GÁBOR PAVAS WT/WT** Číslo katalogu 12  
 Dat.nar. : 24.01.2020 Plemeno : G100 Aberdeen Angus  
 Chovatel : Šumavský angus spol.s r.o.Soběsuky  
 Majitel : Šumavský angus spol.s r.o.Soběsuky

OOO 281 765 G 13 STRUCTURE 13394625  
 OO 279 298 LAGRAN MAF ANTIDOTE 5775 15442456  
 MOO 14343091 US MAPLE LANE FOREVER LADY 277 14343091

**Otec ZAI 177 BLELACK DUKE J262 521115202262**  
 OMO 281 766 CIRCLE A ADVENTURE 0124 13556245  
 MO 15259208 US ONEILLS DELIA K 720 15259208  
 MMO 14134966 US ONEILLS DELIA 715 14134966

OOM 269 948 VERMILION DATELINE 7078 12810693  
 OM ZAA 615 PENGUIN BLACK BOOMTIME D184 304249100184  
 MOM 888529 CA COLDSTREAM BLACKBIRD 9G ET 888529

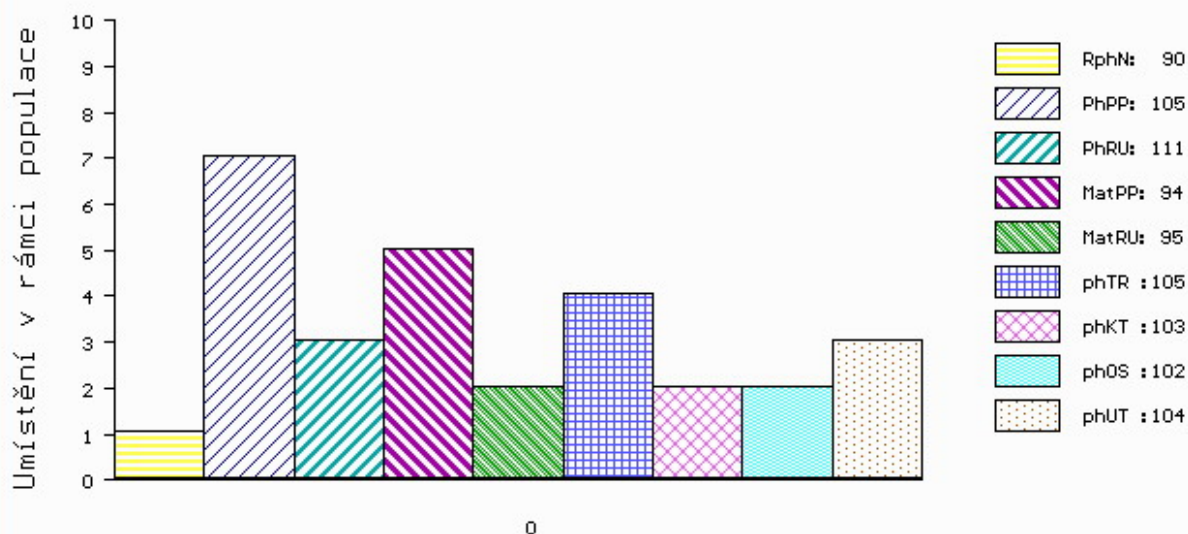
**MA 294283 932 CZ /9 ot 087000294283932**  
 OMM ZAA 523 MARŠÁL TEGRO 133000031375061  
 MM 196683 932 CZ 087000196683932  
 MMM 104598 306 CZ LIDIE VLTAVIN PAVAS 087000104598306

Vl.užit:nar: **37 \*\*\* kg** ve 120d: **192 kg** 210d: **312 kg** 365d: **483 kg** / kříž: **130 cm**  
 Přírustek od narození: **1329 g / 90** šourek **40 cm**  
 Věk při ZV **454** dní aktuálně k 24.03.21 hmotnost: **602 kg** výška v kříži: **134 cm**

PLEMENNÉ HODNOTY										LINEARNÍ HODNOCENÍ							
	pp	ru	pp	ru	TR	KT	OS	UT		Hmot	kříž	TR	KT	OS	UT	CE	
BÝK	PE	105	111	ME	94	95	105	103	102	104							
MATKA	PE	101	107	ME	97	102	100	94	94	95	724	144	25	20	20	7	72
Otec	PE	100	119	ME	95	86	109	108	107	109	0	0	0	0	0	0	0

HODNOCEN: TR 5 / / 9 KT / / OS / / UT Výsledek: **před ZV-hm.365d**

## ÚROVEŇ PLEMENNÝCH HODNOT



č.kat:12 uš.číslo 000002639 035 CZ