

KATALOG ZÁKLADNÍHO VÝBĚRU

dne 22. 4. 2021

ZD Brloh

Začátek 9,00 hod.

Č. k.	Číslo býčka	OTEC st.reg.	DATUM NAROZENÍ	PLEM	HM. kg	KŘ. cm	Přír.od g	nar. RPH	CHOVATEL
1	60621 034 CZ	286 685	20.01.20	G100	702	135	1575 g	103	ZD Brloh
2	60623 034 CZ	291 219	24.01.20	G100	630	132	1415 g	95	ZD Brloh
3	60626 034 CZ	ZAI 372	24.01.20	G100	700	141	1571 g	108	ZD Brloh
4	60627 034 CZ	ZAI 575	24.01.20	G100	662	136	1496 g	109	ZD Brloh
5	60630 034 CZ	ZAI 575	26.01.20	G100	618	136	1388 g	98	ZD Brloh
6	60633 034 CZ	ZAI 512	27.01.20	G100	590	133	1329 g	102	ZD Brloh
7	60638 034 CZ	ZAI 512	29.01.20	G100	598	134	1354 g	105	ZD Brloh
8	60653 034 CZ	ZAI 372	12.02.20	G100	650	137	1545 g	106	ZD Brloh
9	60655 034 CZ	ZAI 293	15.02.20	G100	650	137	1539 g	120	ZD Brloh
10	60660 034 CZ	ZAI 512	18.02.20	G100	620	134	1467 g	104	ZD Brloh
11	60673 034 CZ	ZAI 907	04.03.20	G100	544	136	1337 g	100	ZD Brloh
12	60677 034 CZ	ZAI 176	05.03.20	G100	528	132	1324 g	97	ZD Brloh
13	60690 034 CZ	ZAI 851	13.03.20	G100	584	133	1473 g	103	ZD Brloh
14	60691 034 CZ	ZAI 512	13.03.20	G100	594	136	1522 g	121	ZD Brloh
15	60695 034 CZ	ZAI 881	17.03.20	G100	560	133	1415 g	109	ZD Brloh
16	60700 034 CZ	APA 330	22.03.20	G100	560	132	1451 g	103	ZD Brloh
17	60702 034 CZ	APA 330	25.03.20	G100	524	133	1357 g	105	ZD Brloh
18	60703 034 CZ	ZAI 881	30.03.20	G100	550	133	1447 g	115	ZD Brloh
19	60661 034 CZ	ISI 037	18.02.20	S100	628	137	1492 g	106	ZD Brloh
20	60663 034 CZ	ISI 037	19.02.20	S100	632	140	1501 g	105	ZD Brloh

Býci vyřazení před základním výběrem

Č. k.	Číslo býčka	OTEC st.reg.	Datum narození	Plem. Plem.	Body VT HM	CHOVATEL	Důvod vyřaz.
21	60635 034 CZ	ZAI 512	28.01.20	G100	3 7	ZD Brloh	před ZV-hm.365d
22	60654 034 CZ	ZAI 839	13.02.20	G100	5 8	ZD Brloh	před ZV-hm.365d

Plemenné hodnoty uvedené v katalogu jsou spočítány k 31.3.2021



Vysvětlivky ke zkratkám ve jménech v katalogu :

- ET - býček narozen po embryotrasferu
RED - zbarvení red angus
P,V - bezrohý / volný roh (* - testováno testem DNA)
PP - bezrohý – homozygot (stanoveno testem DNA)
R - rohatý (* - testováno testem DNA)
+/, WT/WT - nepřenáší alelu způsobujícími dvojí osvalení (GS, AA,CH,LI,MS)
MH/+, F/+, WT/del21 - heterozygot s jednou alelou podmiňující dvojí osvalení (GS,AA,CH,LI,MS)
MH/MH, F/F - homozygot - obě alely podmiňující dvojí osvalení (GS,CH,LI,MS)
Porodní hmot (nar) - u plemene AA,BA,HE,CH,MS,LI způsob zjišťování porodní hmotnosti v chovu * * * - váženo při narození, * * - odhadováno, * - nesledováno

U matek plemene BA

Třída	Výška kříž (cm)	Hmotnost (kg)	RPH přímý efekt	RPH mat. efekt	RPH osvalení
SE	147 a více	800 a více	105 a vic	103 a vic	103 a vic
EC	147 a více	800 a více	105 a vic	pod 103	103 a vic
EM	147 a více	800 a více	pod 105	103 a vic	pod 103
CM	pod 147	pod 800	105 a vic	103 a vic	103 a vic
C1	pod 147	pod 800	105 a vic	pod 103	103 a vic
M1	pod 147	pod 800	pod 105	103 a vic	pod 103

Popisky grafu úrovně plemenných hodnot

Jednotlivé plemenné hodnoty jsou rozděleny do pásem na základě výpočtu kvantilu normálního rozložení, které udávají, jak si konkrétní jedinec stojí v porovnání s průměrem populace plemenných býčků odchovaných v období 2014 – 2019.

pásma	Pozice býka v rámci populace	zkratka	Popis údaje v grafu
10	býk patří hodnotou RPH do 10 % nejlepších býků v daném ukazateli	<i>RphT</i>	RPH pro přírůstek v testu
9	býk patří hodnotou RPH do 20 % nejlepších býků v daném ukazateli	<i>RphN</i>	RPH pro životní přírůstek
8	býk patří hodnotou RPH do 30 % nejlepších býků v daném ukazateli	<i>RpPP</i>	RPH pro přímý efekt porody
7	býk patří hodnotou RPH do 40 % nejlepších býků v daném ukazateli	<i>RpRU</i>	RPH pro přímý efekt růst
6	býk patří hodnotou RPH do 50 % nejlepších býků v daném ukazateli	<i>MatPP</i>	RPH pro maternální efekt porody
5	býk patří hodnotou RPH do průměru býků v daném ukazateli	<i>MatRU</i>	RPH pro maternální efekt růst
4	býk patří hodnotou RPH do 60 % nejlepších býků v daném ukazateli	<i>phTR</i>	RPH pro lineární hodnocení těl. rámec
3	býk patří hodnotou RPH do 70 % nejlepších býků v daném ukazateli	<i>phKT</i>	RPH pro lineární hodnocení kap. těla
2	býk patří hodnotou RPH do 80 % nejlepších býků v daném ukazateli	<i>phOS</i>	RPH pro lineární hodnocení osvalení
1	býk patří hodnotou RPH do 90 % nejlepších býků v daném ukazateli	<i>phUT</i>	RPH pro lineární hodnocení užit. typ

Hlavní selekční kritéria pro výběr do plemenitby na OPB a odchovu u chovatele

Hlavním selekčním kritériem bude pouze lineární hodnocení při základním výběru.

Důvody vyřazení před základním výběrem

- hodnocení tělesného rámce (1,2,3 body dle parametrů daného plemene)
- hodnocení bodů za hmotnost v 365 dnech (1,2,3 body dle parametrů daného plemene)
- nepředvedení býka k základnímu výběru na ohlávce nebo na vodící tyči
- na základě rozhodnutí majitele býka o jeho vyřazení
- zdravotní důvody (displazie varlat, apod.)

Důvody vyřazení při základním výběrem

- hodnocení délky těla (1,2,3 body dle parametrů daného plemene)
- hodnocení ukazatelů kapacity těla (1,2,3 body dle parametrů daného plemene)
- hodnocení ukazatelů osvalení (1,2,3 body dle parametrů daného plemene)
- hodnocení užitkového typu (1,2,3 body dle parametrů daného plemene)
- závažné vady exteriéru při základním výběru
- neodpovídající funkčnost končetin při základním výběru
- zdravotní důvody (displazie varlat, apod.)

Reklamační řád pro základní výběry býků

Majitel odchovávaného býčka má právo podat reklamaci proti rozhodnutí výběrové komise (ČSCHMS). Tato reklamační může mít písemnou nebo ústní formu. Předmětem reklamační může být pouze konečný výsledek výběru (vybrán, odročen, vyřazen), nikoliv nesouhlas s bodovým hodnocením daného býka. Po skončení základního výběru býků vyzve předseda výběrové komise, nebo příslušný inspektor k podání případných protestů (reklamací). Reklamační se podává písemně (emilem) nejpozději následující den po provedení výběru a to řediteli svazu, řediteli PK a členům výběrové komise (bonitérovi), která hodnocení provedla. Jménem majitele býka může jednat také zástupce odchovny plemenných býků (OPB). V případě neshody mezi verdiktem výběrové komise a majitelem býka je býk odročen a bude proveden nový základní výběr. Provedení nového základního výběru je podmíněno složením kauce 5000 Kč za každého reklamovaného býka. Kauce se skládá na účet ČSCHMS nejpozději do 10-ti kalendářních dnů ode dne provedení základního výběru. V případě, že nebudou peníze připsány na účet v daném termínu, platí původní verdikt výběrové komise a reklamační se dále neřeší. Nový základní výběr se uskuteční do 30-ti dnů od sporného výběru na místě, kde byla podána reklamační, pokud se obě strany nedohodnou jinak. Většinové složení komise nesmí být totožné se složením komise, která vynesla sporný verdikt. O složení nové komise rozhoduje Rada PK daného plemene po dohodě s ČSCHMS. O závěru nového základního výběru je sepsán nový výběrový protokol. Proti tomuto rozhodnutí se již nelze dále odvolat. V případě, že je potvrzeno původní rozhodnutí výběrové komise, propadá kauce ve prospěch ČSCHMS, v opačném případě se vrací majiteli býka do 10-ti kalendářních dnů od provedení nového základního výběru. Náklady spojené s novým základním výběrem (zejména cestovné členů výběrové komise, případně oprávněné nároky spojené s odměnou za odvedenou práci) nese strana, která při svém rozhodnutí či jednání nebyla v právu. Tyto náklady jsou zúčtovány na základě vystavené faktury zaslané druhé straně nejpozději do 14 dnů od provedení opakovaného základního výběru. V každém případě se o reklamační vede písemný zápis. Rozhodnutí výběrové komise se váže ke konkrétnímu zvířeti v konkrétním čase a není možno se na něj odvolávat v případných následných sporech.

Schváleno výborem ČSCHMS dne 21.3.2006 v Hradištku pod Medníkem, změny schváleny 24.7.2019 Grémiem předsedů rad plemenných knih v Hradištku pod Medníkem. Vstupuje v platnost dnem schválení.



<u>Sekretariát:</u> ČSCHMS Praha Těšnov 17 11705 Praha 1 Mobil : +420 724 007 860 Telefon : +420 221 812 865 E-mail : info@cschms.cz	<u>Ředitel PK</u> <i>Kopecký Jan</i> Osík 201 569 67 Osík u Litomyšle Mobil : +420 724 007 862 Telefon : +420 461 612 809 E-mail : kopecky@cschms.cz	<u>Adresa PK</u> <i>Honová Nina</i> Osvoboditelů 35/9 410 02 Lovosice Mobil : +420 724 073 641 E-mail : honova@cschms.cz
--	---	---

Číslo : 60621 034 CZ GERONIMO ZDB ET WT/WT Číslo katalogu 1
 Dat.nar. : 20.01.2020 Plemeno : G100 Aberdeen Angus
 Chovatel : ZD Brloh
 Majitel : ZD Brloh

OOO 272 126 SANDY BAR ADVANTAGE 43M 1119001
 OO 272 125 HF KODIAK 5R 1274305
 MOO 1145690 CA WILBAR RUBY 955N 1145690

OTEC 286 685 HF TIGER 5T 1402252
 OMO 269 234 TC FREEDOM 104 13977765
 MO 1274314 CA HF ECHO 84R 1274314
 MMO 1186561 CA HFDF ECHO 6N 1186561

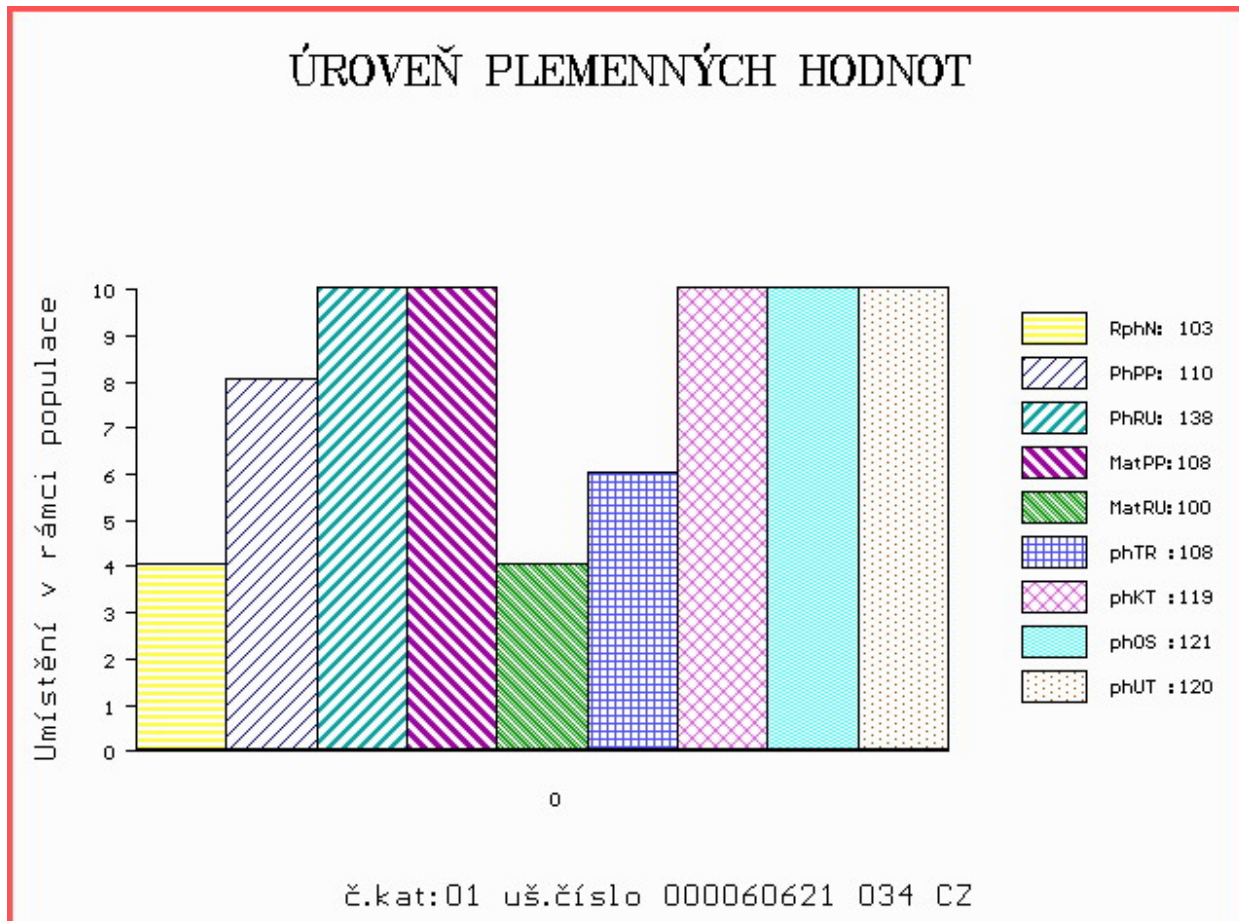
OOM 289 364 VERMILION DATELINE 7078 1018284
 OM 291 218 WERMILION YELLOWSTONE 1019171
 MOM 12047151 US VERMILION B JESTRESS 3912 12047151

MA 1145690 CA /iETot WILBAR RUBY 955N 1145690
 OMM 291 226 EARLY SUNSET HIGH TIME 47G 880455
 MM 958325 CA WILBAR RUBY 161J 958325
 MMM 0 WILBAR RUBY 3F 847311

Vl.užit:nar: 39 ** kg ve 120d: 220 kg 210d: 349 kg 365d: 601 kg / kříž: 132 cm
 Přírustek od narození: 1575 g / 103 šourek 37 cm
 Věk při ZV 458 dní aktuálně k 16.03.21 hmotnost: 702 kg výška v kříži: 135 cm

PLEMENNÉ HODNOTY										LINEARNÍ HODNOCENÍ							
	pp	ru	pp	ru	TR	KT	OS	UT		Hmot	kříž	TR	KT	OS	UT	CE	
BÝK	PE	110	138	ME	108	100	108	119	121	120							
MATKA	PE	109	122	ME	105	118	100	110	112	110	0 /	0	0	0	0	0	0
OTEC	PE	106	129	ME	113	96	96	109	112	110	0 /	0	0	0	0	0	0

HODNOCEN: TR 6 / /10 KT / / OS / / UT Výsledek:



Číslo : 60623 034 CZ GRAND STATUS ZDB ET Číslo katalogu 2
 Dat.nar. : 24.01.2020 Plemeno : G100 Aberdeen Angus
 Chovatel : ZD Brloh
 Majitel : ZD Brloh

OOO 280 334 SITZ UPWARD 307R 1385926
 OO 291 220 KOUPALS B&B IDENTITY 1849713
 MOO 15462235 US B&B ERICA 605 15462235

OTEC 291 219 KR STATTUS 4262 17636442
 OMO 000 VAR ROCKY 80029 1775013
 MO 17017964 US WK QUEEN 1423 17017964
 MMO 16447173 US WK QUEEN 9076 16447173

OOM 272 125 HF KODIAK 5R 1274305
 OM 286 685 HF TIGER 5T 1402252
 MOM 1274314 CA HF ECHO 84R 1274314

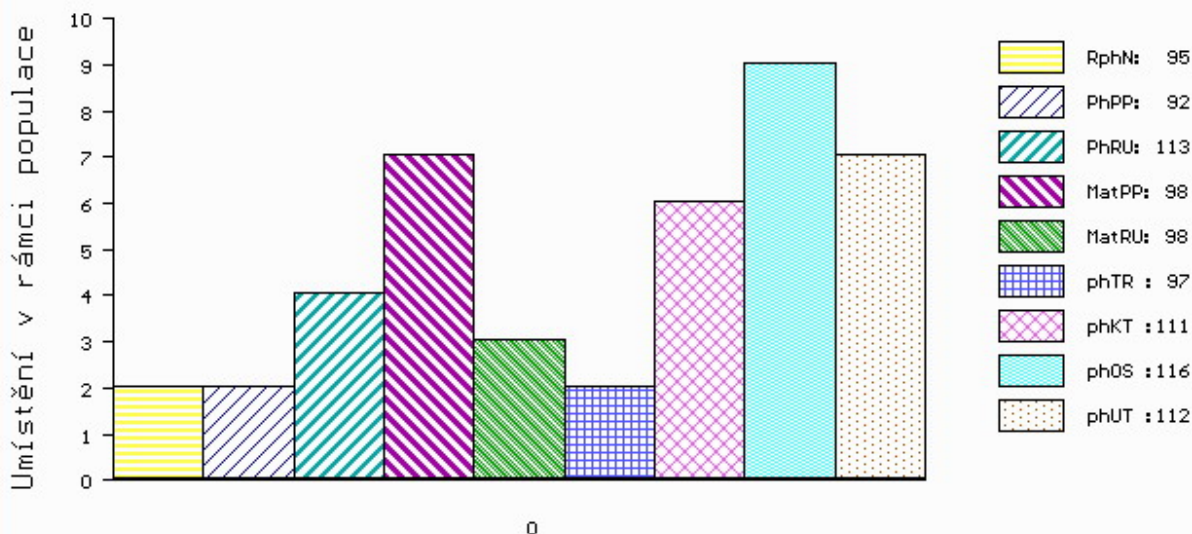
MA 1569095 CA /iETot HF TIBBIE 70X 1569095
 OMM 291 225 HF POWER SOURCE 94M 1132770
 MM 12146790 CA HF TIBBIE 91P 12146790
 MMM 973344 CA HF TIBBIE 151 973344

Vl.užit:nar: 40 ** kg ve 120d: 171 kg 210d: 302 kg 365d: 561 kg / kříž: 129 cm
 Přírustek od narození: 1415 g / 95 šourek 37 cm
 Věk při ZV 454 dní aktuálně k 16.03.21 hmotnost: 630 kg výška v kříži: 132 cm

PLEMENNÉ HODNOTY										LINEARNÍ HODNOCENÍ						
	pp	ru	ME	pp	ru	TR	KT	OS	UT	Hmot	kříž	TR	KT	OS	UT	CE
BÝK	PE	92	113	ME	98	98	97	111	116	112						
MATKA	PE	96	121	ME	106	98	96	108	111	108	0 /	0	0	0	0	0
OTEC	PE	84	109	ME	91	97	96	104	106	104	0 /	0	0	0	0	0

HODNOCEN: TR 5 / /10 KT / / OS / / UT Výsledek:

ÚROVEŇ PLEMENNÝCH HODNOT



č.kat:02 uš.číslo 000060623 034 CZ

Číslo : 60626 034 CZ GRAFIT ZDB WT/WT Číslo katalogu 3
 Dat.nar. : 24.01.2020 Plemeno : G100 Aberdeen Angus
 Chovatel : ZD Brloh
 Majitel : ZD Brloh

OOO 272 123 RED LAZY MC STOUT 308 1343852
 OO ZAA 847 RED LAZY MC COWBOY CUT 26U 1441140
 MOO 1136455 CA RED LAZY MC STAR 185M 1136455

Otec ZAI 372 BŮH Z PĚČINA WT/WT 268000894302031
 OMO ZAA 799 PEAK DOT RESOLUTE 37W 1530827
 MO 479966 931 CZ ZORKA Z PĚČINA 268000479966931
 MMO 375764 931 CZ RED 268000375764931

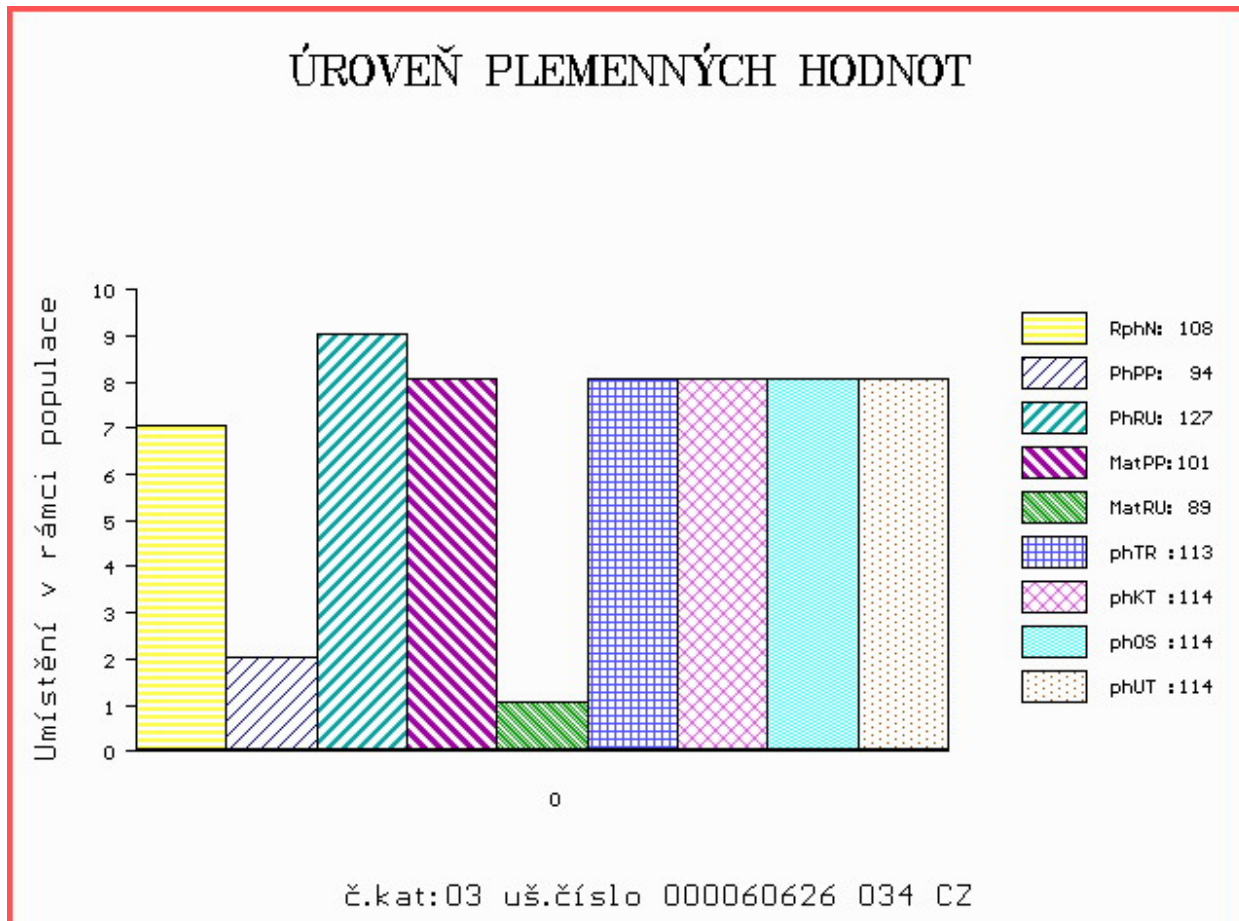
OOM ZAA 690 BOYD NEXT DAY 6010 15347911
 OM PAA 206 URBINO 397000672230031
 MOM 319816 931 CZ RED 397000319816931

MA 559953 931 CZ /5 ot AMARYLIS ZDB 035000559953931
 OMM ZAA 367 SUMMITCREST PRIME CUT 1G42 12915498
 MM 10864 931 CZ 24 N 03500010864931
 MMM 43032 242 CZ CHARLOTA ZDB 98 J 035242043032

Vl.užit:nar: 45 ** kg ve 120d: 222 kg 210d: 325 kg 365d: 572 kg / kříž: 135 cm
 Přírustek od narození: 1571 g / 108 šourek 41 cm
 Věk při ZV 454 dní aktuálně k 16.03.21 hmotnost: 700 kg výška v kříži: 141 cm

PLEMENNÉ HODNOTY										LINEARNÍ HODNOCENÍ							
	pp	ru	pp	ru	TR	KT	OS	UT		Hmot	kříž	TR	KT	OS	UT	CE	
BÝK	PE	94	127	ME	101	89	113	114	114	114							
MATKA	PE	105	117	ME	93	91	101	103	102	102	732	144	26	20	19	7	72
Otec	PE	90	118	ME	104	97	113	118	119	118	702	137	24	25	24	8	81

HODNOCEN: TR 9 / /10 KT / / OS / / UT Výsledek:



Číslo : 60627 034 CZ GALACTIC ZDB WT/WT Číslo katalogu 4
 Dat.nar. : 24.01.2020 Plemeno : G100 Aberdeen Angus
 Chovatel : ZD Brloh
 Majitel : ZD Brloh

OOO ZAA 602 OSET RED ZDB 035000532333031
 OO ZAA 780 SUHARTO RED ZDB 035000665852031
 MOO 50072 242 CZ 14K 035242050072

OPEC ZAI 575 CALVIN KLAIN ZDB 035000956205031
 OMO ZAA 529 MEWIL MENDEL 23P 045000049573031
 MO 325363 931 CZ 035000325363931
 MMO 10825 931 CZ 31N 035000010825931

OOM ZAA 695 RED DMM BRYLOR THUMP 2T 1399230
 OM ZAA 900 UNOS RED ET 398000729822031
 MOM 360317 931 CZ RED ET 398000360317931

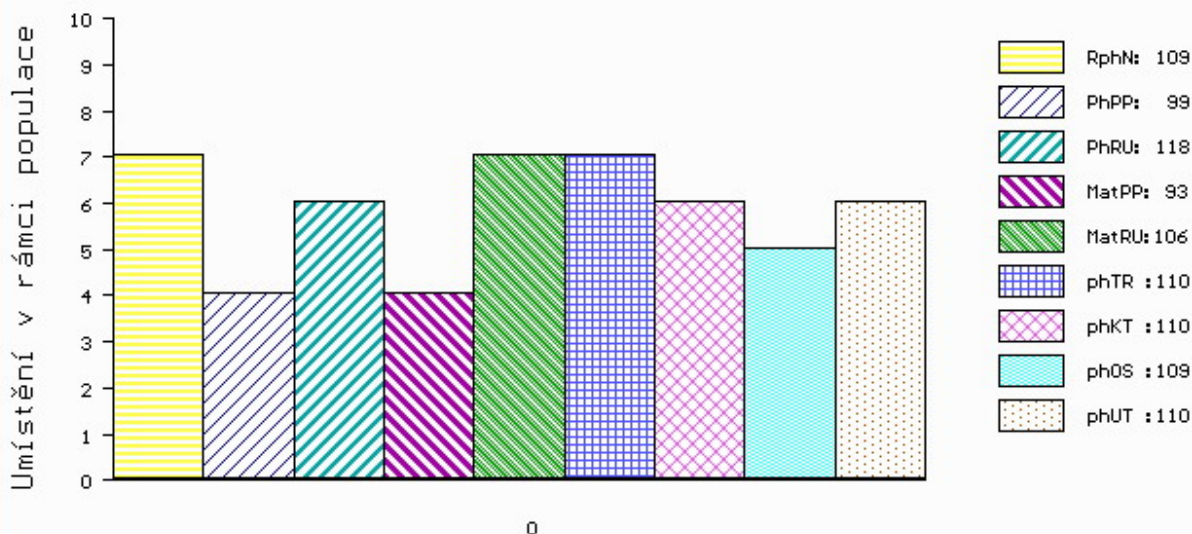
MA 602593 931 CZ /3 ot BONANZA ZDB 035000602593931
 OMM ZAA 540 ROCKN D AMBUSH 1531 12396365
 MM 325290 931 CZ 035000325290931
 MMM 230899 931 CZ OLMA ZDB 035000230899931

Vl.užit:nar: 38 ** kg ve 120d: 198 kg 210d: 323 kg 365d: 537 kg / kříž: 133 cm
 Přírustek od narození: 1496 g / 109 šourek 38 cm
 Věk při ZV 454 dní aktuálně k 16.03.21 hmotnost: 662 kg výška v kříži: 136 cm

PLEMENNÉ HODNOTY										LINEARNÍ HODNOCENÍ						
	pp	ru	pp	ru	TR	KT	OS	UT		Hmot	kříž	TR	KT	OS	UT	CE
BÝK	PE	99	118	ME	93	106	110	110	109	110						
MATKA	PE	103	111	ME	106	110	104	102	100	100	744 /	144	20	20	20	7 67
OPEC	PE	86	116	ME	83	107	115	112	110	113	638 /	137	23	20	20	7 70

HODNOCEN: TR 7 / /10 KT / / OS / / UT Výsledek:

ÚROVEŇ PLEMENNÝCH HODNOT



č.kat:04 uš.číslo 000060627 034 CZ

Číslo : 60630 034 CZ GOETHE ZDB WT/WT Číslo katalogu 5
 Dat.nar. : 26.01.2020 Plemeno : G100 Aberdeen Angus
 Chovatel : ZD Brloh
 Majitel : ZD Brloh

OOO ZAA 602 OSET RED ZDB 035000532333031
 OO ZAA 780 SUHARTO RED ZDB 035000665852031
 MOO 50072 242 CZ 14K 035242050072

OPEC ZAI 575 CALVIN KLAIN ZDB 035000956205031
 OMO ZAA 529 MEWIL MENDEL 23P 045000049573031
 MO 325363 931 CZ 035000325363931
 MMO 10825 931 CZ 31N 035000010825931

OOM ZAA 567 RED BASIN SENSATION 702E 991759
 OM ZAA 725 ROY RED ZDB 035000629074031
 MOM 167234 931 CZ RED 035000167234931

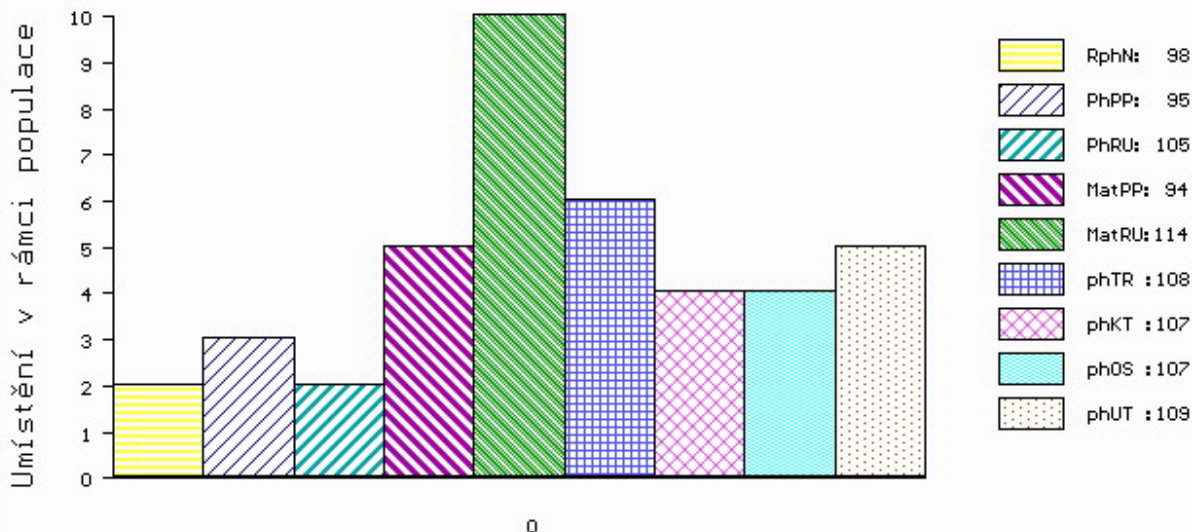
MA 522016 931 CZ /5 ot RED 035000522016931
 OMM ZAA 450 KREOL RED 1M 035282053001
 MM 195197 931 CZ 27R 035000195197931
 MMM 50073 242 CZ ILONKA ZDB 21K 035242050073

Vl.užit:nar: 42 ** kg ve 120d: 207 kg 210d: 324 kg 365d: 540 kg / kříž: 131 cm
 Přírustek od narození: 1388 g / 98 šourek 39 cm
 Věk při ZV 452 dní aktuálně k 16.03.21 hmotnost: 618 kg výška v kříži: 136 cm

PLEMENNÉ HODNOTY										LINEARNÍ HODNOCENÍ								
	pp	ru	pp	ru	TR	KT	OS	UT		Hmot	kříž	TR	KT	OS	UT	CE		
BÝK	PE	95	105	ME	94	114	108	107	107	109								
MATKA	PE	104	89	ME	104	124	98	97	98	99	688	/	143	23	20	17	7	67
OPEC	PE	86	116	ME	83	107	115	112	110	113	638	/	137	23	20	20	7	70

HODNOCEN: TR 7 / /10 KT / / OS / / UT Výsledek:

ÚROVEŇ PLEMENNÝCH HODNOT



č.kat:05 uš.číslo 000060630 034 CZ

Číslo : 60633 034 CZ GASTON RED ZDB WT/WT Číslo katalogu 6
 Dat.nar. : 27.01.2020 Plemeno : G100 Aberdeen Angus
 Chovatel : ZD Brloh
 Majitel : ZD Brloh

OOO ZAA 679 PÁJA RED ET 398000542301031
 OO ZAI 109 ZACK RED Z PĚČÍNA 268000817434031
 MOO 336639 931 CZ ROTA Z PĚČÍNA 268000336639931

OTEC ZAI 512 COLORADO RED Z PĚČÍNA 268000976855031
 OMO ZAA 847 RED LAZY MC COWBOY CUT 26U 1441140
 MO 479964 931 CZ ZLATA RED Z PĚČÍNA 268000479964931
 MMO 132584 201 CZ LINDA RED Z PĚČÍNA 268000132584201

OOM ZAA 630 OLŠE RED POLFIN 339000521333072
 OM ZAA 875 TRAFALGAR RED ZDB 035000708297031
 MOM 10840 931 CZ LEONA RED ZDB 71N 035000010840931

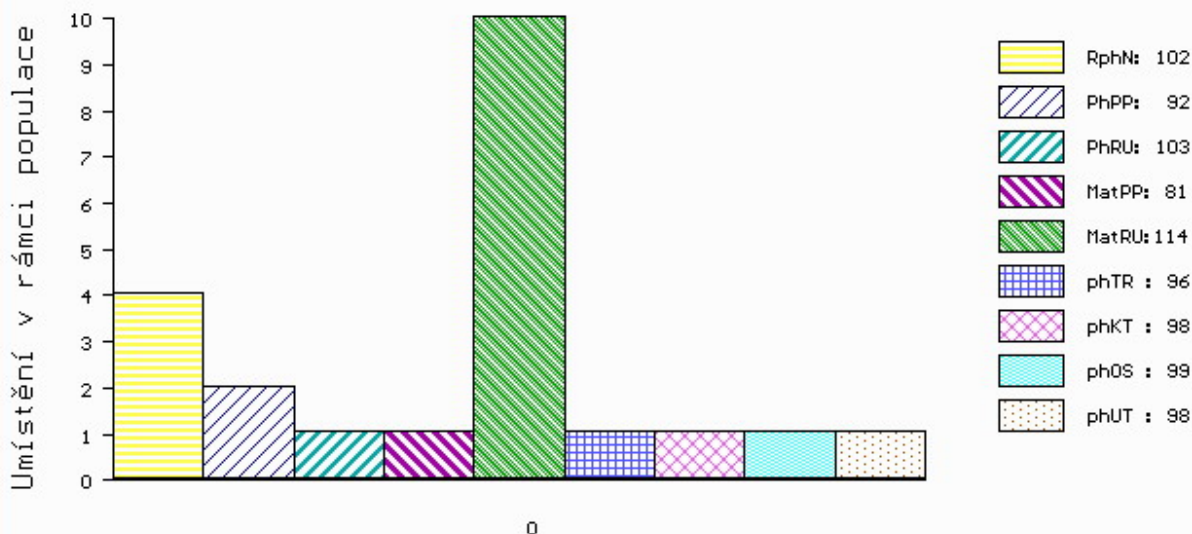
MA 693862 931 CZ /1 ot DREAMY RED ZDB 035000693862931
 OMM ZAA 691 TE MANIA RED LABEL ET VTM Z1023
 MM 401846 931 CZ RED 035000401846931
 MMM 325294 931 CZ RED 035000325294931

Vl.užit:nar: 40 ** kg ve 120d: 172 kg 210d: 291 kg 365d: 503 kg / kříž: 129 cm
 Přírustek od narození: 1329 g / 102 šourek 38 cm
 Věk při ZV 451 dní aktuálně k 16.03.21 hmotnost: 590 kg výška v kříži: 133 cm

PLEMENNÉ HODNOTY										LINEARNÍ HODNOCENÍ							
	pp	ru	pp	ru	TR	KT	OS	UT	Hmot	kříž	TR	KT	OS	UT	CE		
BÝK	PE	92	103	ME	81	114	96	98	99	98							
MATKA	PE	103	92	ME	103	120	85	87	90	87	684	140	19	16	17	6	58
OTEC	PE	80	112	ME	72	107	108	111	111	112	666	136	25	23	20	8	76

HODNOCEN: TR 5 / / 9 KT / / OS / / UT Výsledek:

ÚROVEŇ PLEMENNÝCH HODNOT



č.kat:06 uš.číslo 000060633 034 CZ

Číslo : 60638 034 CZ GANNET RED ZDB WT/WT Číslo katalogu 7
 Dat.nar. : 29.01.2020 Plemeno : G100 Aberdeen Angus
 Chovatel : ZD Brloh
 Majitel : ZD Brloh

OOO ZAA 679 PÁJA RED ET 398000542301031
 OO ZAI 109 ZACK RED Z PĚČÍNA 268000817434031
 MOO 336639 931 CZ ROTA Z PĚČÍNA 268000336639931

OPEC ZAI 512 COLORADO RED Z PĚČÍNA 268000976855031
 OMO ZAA 847 RED LAZY MC COWBOY CUT 26U 1441140
 MO 479964 931 CZ ZLATA RED Z PĚČÍNA 268000479964931
 MMO 132584 201 CZ LINDA RED Z PĚČÍNA 268000132584201

OOM ZAA 602 OSET RED ZDB 035000532333031
 OM ZAA 780 SUHARTO RED ZDB 035000665852031
 MOM 50072 242 CZ 14K 035242050072

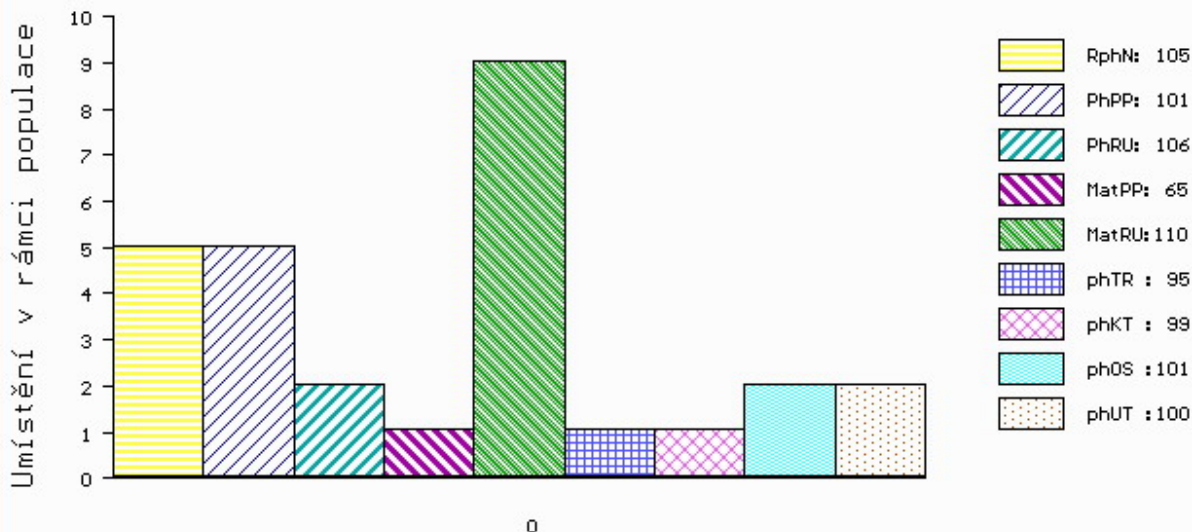
MA 435439 931 CZ /8 ot UVA RED ZDB 035000435439931
 OMM ZAA 461 KUNA RED 268281117342
 MM 282284 931 CZ 035000282284931
 MMM 167239 931 CZ 7R 035000167239931

Vl.užit:nar: 40 ** kg ve 120d: 178 kg 210d: 294 kg 365d: 501 kg / kříž: 130 cm
 Přírustek od narození: 1354 g / 105 šourek 41 cm
 Věk při ZV 449 dní aktuálně k 16.03.21 hmotnost: 598 kg výška v kříži: 134 cm

PLEMENNÉ HODNOTY										LINEARNÍ HODNOCENÍ						
	pp	ru	pp	ru	TR	KT	OS	UT		Hmot	kříž	TR	KT	OS	UT	CE
BÝK	PE	101	106	ME	65	110	95	99	101	100						
MATKA	PE	120	107	ME	72	108	97	99	101	101	760 /	143	25	21	19	7 72
OPEC	PE	80	112	ME	72	107	108	111	111	112	666 /	136	25	23	20	8 76

HODNOCEN: TR 6 / / 9 KT / / OS / / UT Výsledek:

ÚROVEŇ PLEMENNÝCH HODNOT



č.kat:07 uš.číslo 000060638 034 CZ

Číslo : 60653 034 CZ GEOFREY ZDB WT/WT Číslo katalogu 8
 Dat.nar. : 12.02.2020 Plemeno : G100 Aberdeen Angus
 Chovatel : ZD Brloh
 Majitel : ZD Brloh

OOO 272 123 RED LAZY MC STOUT 308 1343852
 OO ZAA 847 RED LAZY MC COWBOY CUT 26U 1441140
 MOO 1136455 CA RED LAZY MC STAR 185M 1136455

O TEC ZAI 372 BŮH Z PĚČINA WT/WT 268000894302031
 OMO ZAA 799 PEAK DOT RESOLUTE 37W 1530827
 MO 479966 931 CZ ZORKA Z PĚČINA 268000479966931
 MMO 375764 931 CZ RED 268000375764931

OOM 271 879 RED HR ELWAY 48G 882515
 OM ZAA 907 UZEL RED ET 398000729831031
 MOM 823036 CA RED BRYLOR CATERINA 81E 823036

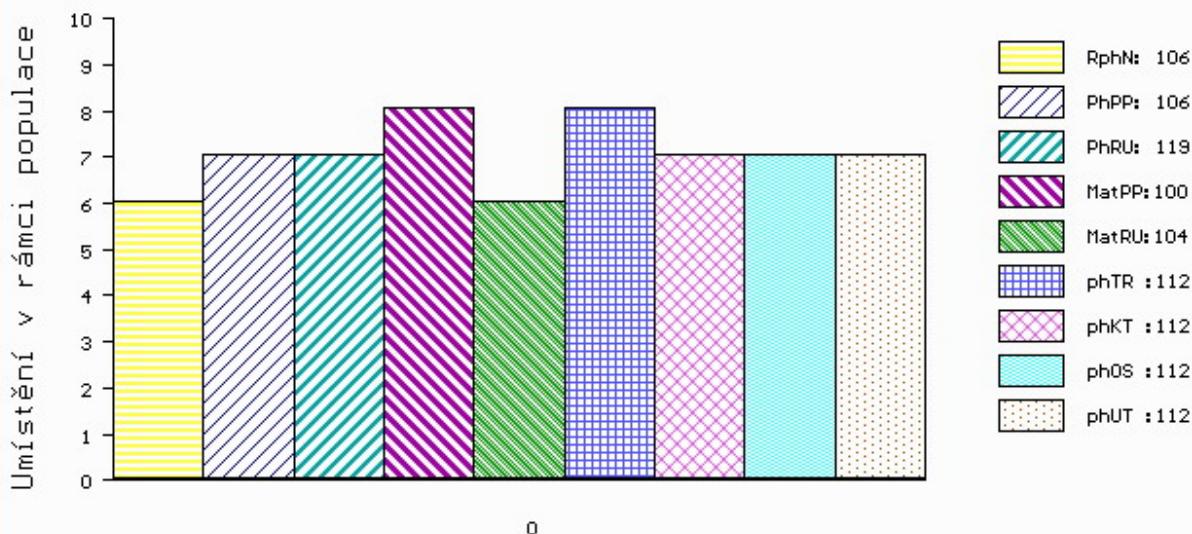
MA 522029 931 CZ /5 ot RED 035000522029931
 OMM AAP 718 PUK RED ET 398000542290031
 MM 401888 931 CZ RED 035000401888931
 MMM 50082 242 CZ IKARKA ZDB 71K 035242050082

Vl.užit:nar: 35 ** kg ve 120d: 224 kg 210d: 346 kg 365d: 581 kg / kříž: 133 cm
 Přírustek od narození: 1545 g / 106 šourek 41 cm
 Věk při ZV 435 dní aktuálně k 16.03.21 hmotnost: 650 kg výška v kříži: 137 cm

PLEMENNÉ HODNOTY										LINEARNÍ HODNOCENÍ								
	pp	ru	pp	ru	TR	KT	OS	UT		Hmot	kříž	TR	KT	OS	UT	CE		
BÝK	PE	106	119	ME	100	104	112	112	112	112								
MATKA	PE	106	102	ME	108	119	103	100	99	100	708	/	144	25	21	17	7	70
O TEC	PE	90	118	ME	104	97	113	118	119	118	702	/	137	24	25	24	8	81

HODNOCEN: TR 8 / /10 KT / / OS / / UT Výsledek:

ÚROVEŇ PLEMENNÝCH HODNOT



č.kat:08 uš.číslo 000060653 034 CZ

Číslo : 60655 034 CZ GALILEO RED ZDB WT/WT Číslo katalogu 9
 Dat.nar. : 15.02.2020 Plemeno : G100 Aberdeen Angus
 Chovatel : ZD Brloh
 Majitel : ZD Brloh

OOO ZAA 602 OSET RED ZDB 035000532333031
 OO ZAA 780 SUHARTO RED ZDB 035000665852031
 MOO 50072 242 CZ 14K 035242050072

OTEC ZAI 293 ARROGANT RED ZDB 035000871458031
 OMO ZAA 334 LCHMN SHARPSHOOTER 1369 29AR0172
 MO 282230 931 CZ 035000282230931
 MMO 195178 931 CZ RED 035000195178931

OOM ZAA 695 RED DMM BRYLOR THUMP 2T 1399230
 OM ZAA 900 UNOS RED ET 398000729822031
 MOM 360317 931 CZ RED ET 398000360317931

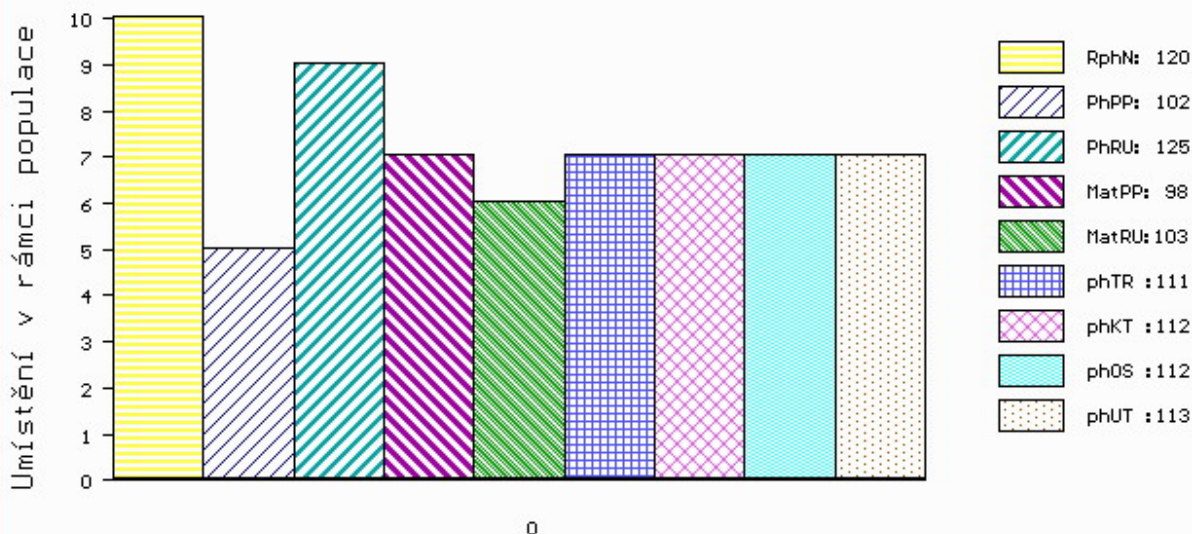
MA 693877 931 CZ /2 ot DEJZY RED ZDB 035000693877931
 OMM ZAA 630 OLŠE RED POLFIN 339000521333072
 MM 401917 931 CZ RED 035000401917931
 MMM 242798 931 CZ RED 035000242798931

Vl.užit:nar: 42 ** kg ve 120d: 225 kg 210d: 334 kg 365d: 561 kg / kříž: 132 cm
 Přírustek od narození: 1539 g / 120 šourek 42 cm
 Věk při ZV 432 dní aktuálně k 16.03.21 hmotnost: 650 kg výška v kříži: 137 cm

PLEMENNÉ HODNOTY										LINEARNÍ HODNOCENÍ							
	pp	ru	pp	ru	TR	KT	OS	UT	Hmot	kříž	TR	KT	OS	UT	CE		
BÝK	PE	102	125	ME	98	103	111	112	112	113							
MATKA	PE	96	125	ME	99	118	117	118	116	118	680	140	18	19	18	6	61
OTEC	PE	110	106	ME	97	99	108	105	105	106	532	133	25	20	18	7	70

HODNOCEN: TR 8 / /10 KT / / OS / / UT Výsledek:

ÚROVEŇ PLEMENNÝCH HODNOT



č.kat:09 uš.číslo 000060655 034 CZ

Číslo : 60660 034 CZ GERARD RED ZDB WT/WT Číslo katalogu 10
 Dat.nar. : 18.02.2020 Plemeno : G100 Aberdeen Angus
 Chovatel : ZD Brloh
 Majitel : ZD Brloh

OOO ZAA 679 PÁJA RED ET 398000542301031
 OO ZAI 109 ZACK RED Z PĚČÍNA 268000817434031
 MOO 336639 931 CZ ROTA Z PĚČÍNA 268000336639931

OTEC ZAI 512 COLORADO RED Z PĚČÍNA 268000976855031
 OMO ZAA 847 RED LAZY MC COWBOY CUT 26U 1441140
 MO 479964 931 CZ ZLATA RED Z PĚČÍNA 268000479964931
 MMO 132584 201 CZ LINDA RED Z PĚČÍNA 268000132584201

OOM 265 398 RED LCC HEAVEN OR BUST 1000B 385386
 OM ZAA 283 HAWKINS BRONZE 495436
 MOM 425091 CA KARA'S PRIDE MISS BETH 425091

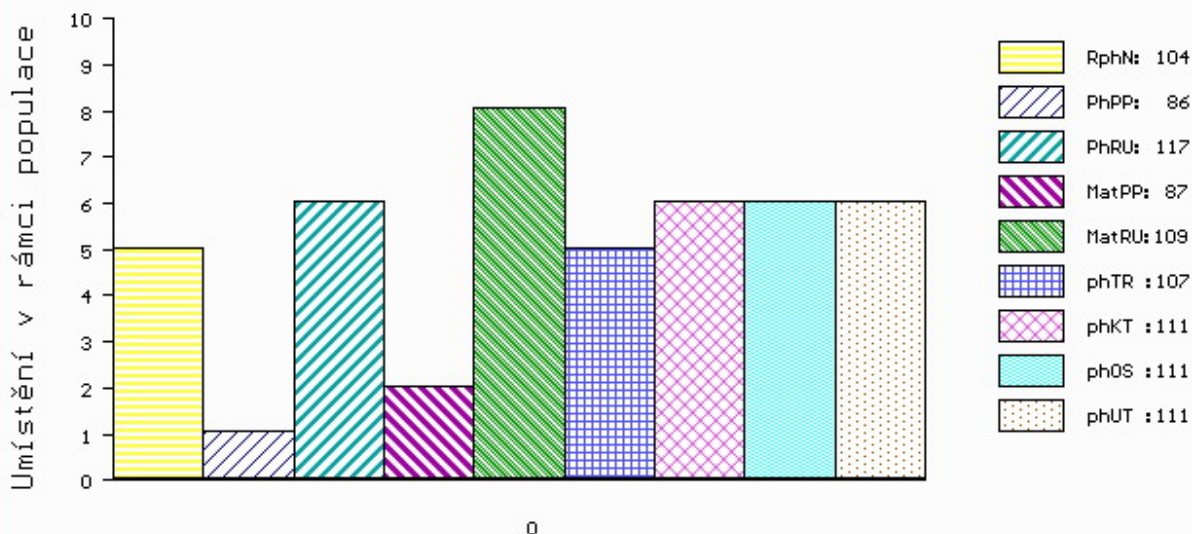
MA 642001 931 CZ /3 ot CELTIC ROSE RED ZDB 035000642001931
 OMM ZAA 907 UZEL RED ET 398000729831031
 MM 522023 931 CZ RED 035000522023931
 MMM 401846 931 CZ RED 035000401846931

Vl.užit:nar: 45 ** kg ve 120d: 205 kg 210d: 325 kg 365d: 527 kg / kříž: 129 cm
 Přírustek od narození: 1467 g / 104 šourek 39 cm
 Věk při ZV 429 dní aktuálně k 16.03.21 hmotnost: 620 kg výška v kříži: 134 cm

PLEMENNÉ HODNOTY										LINEARNÍ HODNOCENÍ							
	pp	ru	pp	ru	TR	KT	OS	UT	Hmot	kříž	TR	KT	OS	UT	CE		
BÝK	PE	86	117	ME	87	109	107	111	111	111							
MATKA	PE	110	111	ME	107	115	104	105	104	104	736	144	21	20	20	7	68
OTEC	PE	80	112	ME	72	107	108	111	111	112	666	136	25	23	20	8	76

HODNOCEN: TR 6 / /10 KT / / OS / / UT Výsledek:

ÚROVEŇ PLEMENNÝCH HODNOT



č.kat:10 uš.číslo 000060660 034 CZ

Číslo : 60673 034 CZ GARFUNKEL ZDB WT/WT Číslo katalogu 11
 Dat.nar. : 04.03.2020 Plemeno : G100 Aberdeen Angus
 Chovatel : ZD Brloh
 Majitel : ZD Brloh

OOO 279 337 THE MOSS BEAUTIFUL MAN D410 182920600410
 OO ZAA 944 RAWBURN JESTER ERIC J034 562106101034
 MOO 502106600213 UK RAWBURN JOY ERICA C213 502106600213

OTEC ZAI 907 DOLAR Z PĚČINA 26800039304034
 OMO ZAA 691 TE MANIA RED LABEL ET VTM Z1023
 MO 375765 931 CZ RED 268000375765931
 MMO 132584 201 CZ LINDA RED Z PĚČINA 268000132584201

OOM ZAA 690 BOYD NEXT DAY 6010 15347911
 OM PAA 206 URBINO 397000672230031
 MOM 319816 931 CZ RED 397000319816931

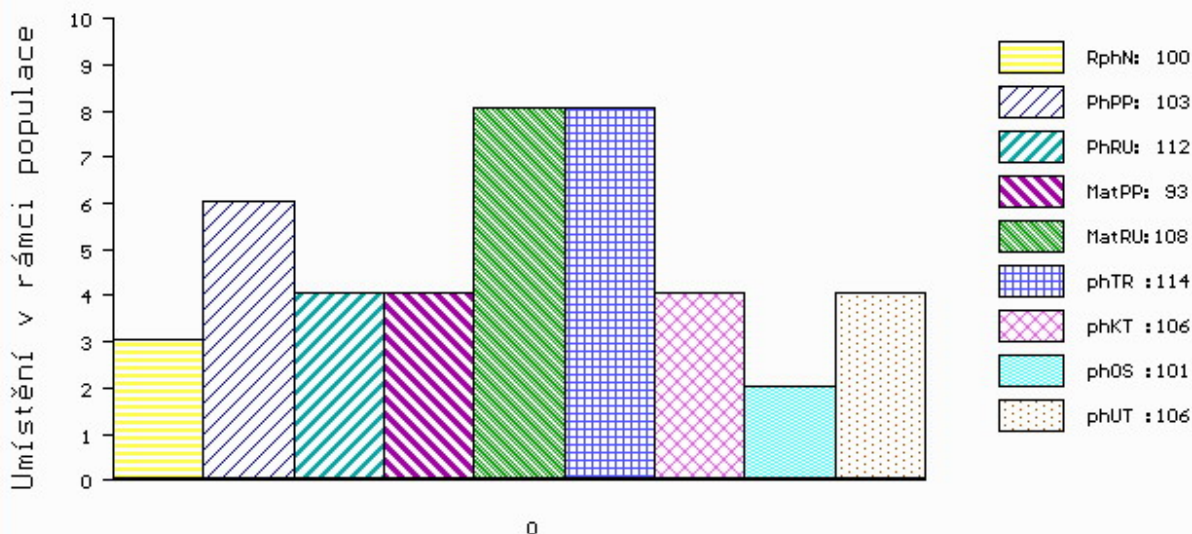
MA 693860 931 CZ /1 ot DORRIS ZDB 035000693860931
 OMM ZAA 779 SUPERIOR ZDB 035000665847031
 MM 435436 931 CZ 035000435436931
 MMM 273260 931 CZ 035000273260931

Vl.užit:nar: 40 ** kg ve 120d: 204 kg 210d: 313 kg 365d: 527 kg / kříž: 136 cm
 Přírustek od narození: 1337 g / 100 šourek 38 cm
 Věk při ZV 414 dní aktuálně k 16.03.21 hmotnost: 544 kg výška v kříži: 136 cm

PLEMENNÉ HODNOTY										LINEARNÍ HODNOCENÍ								
	pp	ru	pp	ru	TR	KT	OS	UT		Hmot	kříž	TR	KT	OS	UT	CE		
BÝK	PE	103	112	ME	93	108	114	106	101	106								
MATKA	PE	91	106	ME	90	109	115	108	103	107	718	/	141	21	22	21	8	72
OTEC	PE	105	108	ME	97	113	119	115	111	116	736	/	142	28	21	20	8	77

HODNOCEN: TR 8 / / 9 KT / / OS / / UT Výsledek:

ÚROVEŇ PLEMENNÝCH HODNOT



č.kat:11 uš.číslo 000060673 034 CZ

Číslo : 60677 034 CZ GANDALF ZDB WT/WT Číslo katalogu 12
 Dat.nar. : 05.03.2020 Plemeno : G100 Aberdeen Angus
 Chovatel : ZD Brloh
 Majitel : ZD Brloh

OOO 264 757 TC STOCKMAN 706674
 OO 269 367 TC STOCKMAN 365 11994601
 MOO 11349812 US TC PRIDE 0014 11449812

OTEC ZAI 176 SRV HEDEBO KNOBEL ET 75663-00660
 OMO 262 165 GDAR EXECUTIVE 727 754808
 MO 11754822 US V D A R LUCY 834 11754822
 MMO 11400713 US V D A R LUCY 457 11400713

OOM 000 GLENDARA WALNUT 20032105
 OM 290 828 BALLINAGARRY LORD JACOB P662 291597570662
 MOM 291597520542 IE BALLINAGARRY LADY JO K542 291597520542

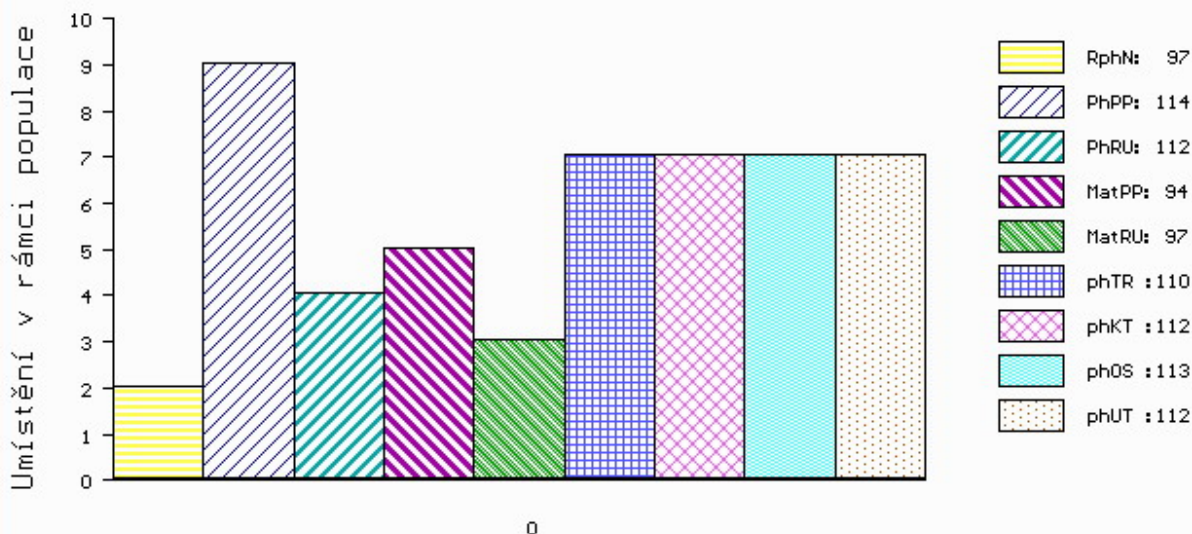
MA 214344040376 IE /1 ot LAVALLY ROSIE 214344040376
 OMM ZAI 045 NETHERTON MR RADER J527 542697100527
 MM 311346360299 IE LAVALLY KYLIE 311346360299
 MMM 311346350091 IE LAVALLY LADY JEMEMA A091 311346350091

Vl.užit:nar: 30 ** kg ve 120d: 195 kg 210d: 314 kg 365d: 514 kg / kříž: 132 cm
 Přírustek od narození: 1324 g / 97 šourek 37 cm
 Věk při ZV 413 dní aktuálně k 16.03.21 hmotnost: 528 kg výška v kříži: 132 cm

PLEMENNÉ HODNOTY										LINEARNÍ HODNOCENÍ						
	pp	ru	pp	ru	TR	KT	OS	UT		Hmot	kříž	TR	KT	OS	UT	CE
BÝK	PE	114	112	ME	94	97	110	112	113	112						
MATKA	PE	88	109	ME	98	100	106	110	111	110	640	137	18	17	17	6 58
OTEC	PE	119	109	ME	102	96	95	95	96	94	0	0	0	0	0	0

HODNOCEN: TR 6 / / 8 KT / / OS / / UT Výsledek:

ÚROVEŇ PLEMENNÝCH HODNOT



č.kat:12 uš.číslo 000060677 034 CZ

Číslo : **60690 034 CZ** **GALEN RED ZDB WT/WT** Číslo katalogu 13
 Dat.nar. : 13.03.2020 Plemeno : G100 Aberdeen Angus
 Chovatel : ZD Brloh
 Majitel : ZD Brloh

OOO PAA 027 MEWIL RED TEX 602X ET 045000691379031
 OO ZAI 224 MEWIL AMPÉR 28C 448000874033031
 MOO 361880 931 CZ MEWIL LUCY 3X 045000361880931

Otec ZAI 851 EURIPIDES RED SR 491000604068041
 OMO ZAA 680 MEWIL PARVIS 216T 045000517587041
 MO 160775 941 CZ CRISTINA DY 407000160775941
 MMO 109302 941 CZ CECILKA DY 407000109302941

OOM 284 645 RAWBURN DUBLIN K218 562106301218
 OM ZAI 313 RAWBURN FAST BALL P844 562106601844
 MOM 562106701096 UK RAWBURN FLOWER K096 562106701096

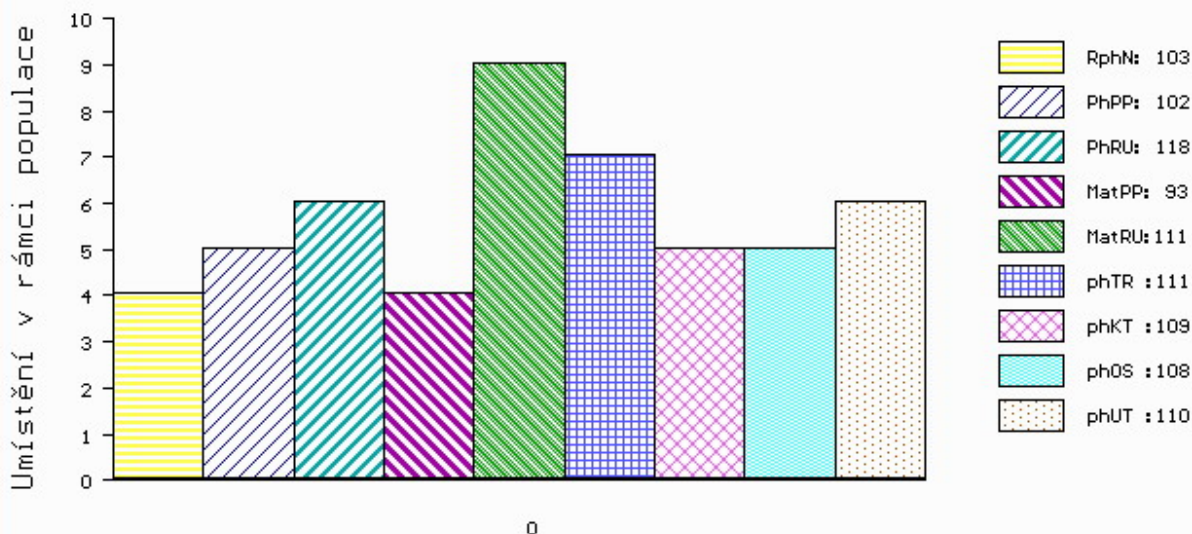
MA 693890 931 CZ /2 ot DANCING HONEY ZDB 035000693890931
 OMM ZAA 875 TRAFALGAR RED ZDB 035000708297031
 MM 602763 931 CZ BABOO HONEY RED ZDB 035000602763931
 MMM 435396 931 CZ RED 035000435396931

Vl.užit:nar: **42 ** kg** ve 120d: **205 kg** 210d: **317 kg** 365d: **579 kg** / kříž: **133 cm**
 Přírustek od narození: **1473 g / 103** šourek **37 cm**
 Věk při ZV **405** dní aktuálně k 16.03.21 hmotnost: **584 kg** výška v kříži: **133 cm**

PLEMENNÉ HODNOTY										LINEARNÍ HODNOCENÍ								
	pp	ru	pp	ru	TR	KT	OS	UT		Hmot	kříž	TR	KT	OS	UT	CE		
BÝK	PE	102	118	ME	93	111	111	109	108	110								
MATKA	PE	96	122	ME	102	109	106	105	105	105	696	/	141	20	21	19	7	67
Otec	PE	121	99	ME	77	124	116	111	109	113	648	/	138	27	21	20	7	75

HODNOCEN: TR 7 / /10 KT / / OS / / UT Výsledek:

ÚROVEŇ PLEMENNÝCH HODNOT



č.kat:13 uš.číslo 000060690 034 CZ

Číslo : 60691 034 CZ GALLOP RED ZDB WT/WT Číslo katalogu 14
 Dat.nar. : 13.03.2020 Plemeno : G100 Aberdeen Angus
 Chovatel : ZD Brloh
 Majitel : ZD Brloh

OOO ZAA 679 PÁJA RED ET 398000542301031
 OO ZAI 109 ZACK RED Z PĚČÍNA 268000817434031
 MOO 336639 931 CZ ROTA Z PĚČÍNA 268000336639931

OTEC ZAI 512 COLORADO RED Z PĚČÍNA 268000976855031
 OMO ZAA 847 RED LAZY MC COWBOY CUT 26U 1441140
 MO 479964 931 CZ ZLATA RED Z PĚČÍNA 268000479964931
 MMO 132584 201 CZ LINDA RED Z PĚČÍNA 268000132584201

OOM ZAA 695 RED DMM BRYLOR THUMP 2T 1399230
 OM ZAA 900 UNOS RED ET 398000729822031
 MOM 360317 931 CZ RED ET 398000360317931

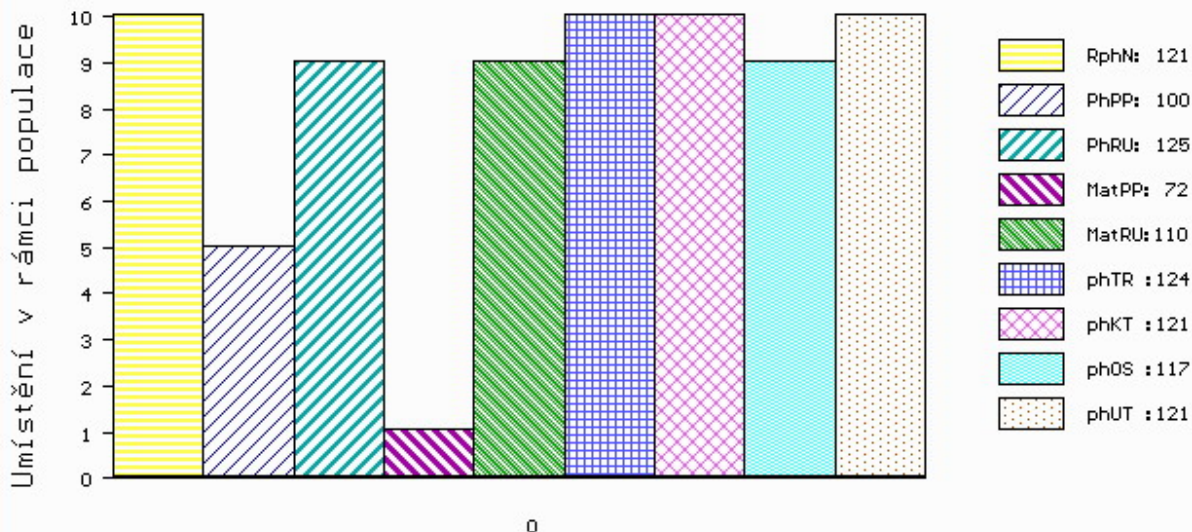
MA 642060 931 CZ /3 ot CORNETA RED ZDB 035000642060931
 OMM ZAA 780 SUHARTO RED ZDB 035000665852031
 MM 435450 931 CZ UNORKA RED ZDB 035000435450931
 MMM 282244 931 CZ PAVLÍNKÁ ZDB 035000282244931

Vl.užit:nar: 34 ** kg ve 120d: 230 kg 210d: 384 kg 365d: 590 kg / kříž: 136 cm
 Přírustek od narození: 1522 g / 121 šourek 37 cm
 Věk při ZV 405 dní aktuálně k 16.03.21 hmotnost: 594 kg výška v kříži: 136 cm

PLEMENNÉ HODNOTY										LINEARNÍ HODNOCENÍ						
	pp	ru	pp	ru	TR	KT	OS	UT		Hmot	kříž	TR	KT	OS	UT	CE
BÝK	PE	100	125	ME	72	110	124	121	117	121						
MATKA	PE	98	109	ME	97	125	116	109	105	108	724 /	145	21	19	19	7 66
OTEC	PE	80	112	ME	72	107	108	111	111	112	666 /	136	25	23	20	8 76

HODNOCEN: TR 8 / /10 KT / / OS / / UT Výsledek:

ÚROVEŇ PLEMENNÝCH HODNOT



č.kat:14 uš.číslo 000060691 034 CZ

Číslo : 60695 034 CZ GAMBLER ZDB WT/WT Číslo katalogu 15
 Dat.nar. : 17.03.2020 Plemeno : G100 Aberdeen Angus
 Chovatel : ZD Brloh
 Majitel : ZD Brloh

OOO ZAA 679 PÁJA RED ET 398000542301031
 OO ZAI 109 ZACK RED Z PĚČÍNA 268000817434031
 MOO 336639 931 CZ ROTA Z PĚČÍNA 268000336639931

O TEC ZAI 881 EXIM RED Z PĚČÍNA 268000090194034
 OMO ZAI 064 ZEGOR Z PĚČÍNA 268000817428031
 MO 581873 931 CZ 268000581873931
 MMO 375767 931 CZ 268000375767931

OOM ZAA 247 2J DIRECTOR 27F 851993
 OM ZAA 529 MEWIL MENDEL 23P 045000049573031
 MOM 7410 517 CZ MEWIL RED GEIS 10 H 035517007410

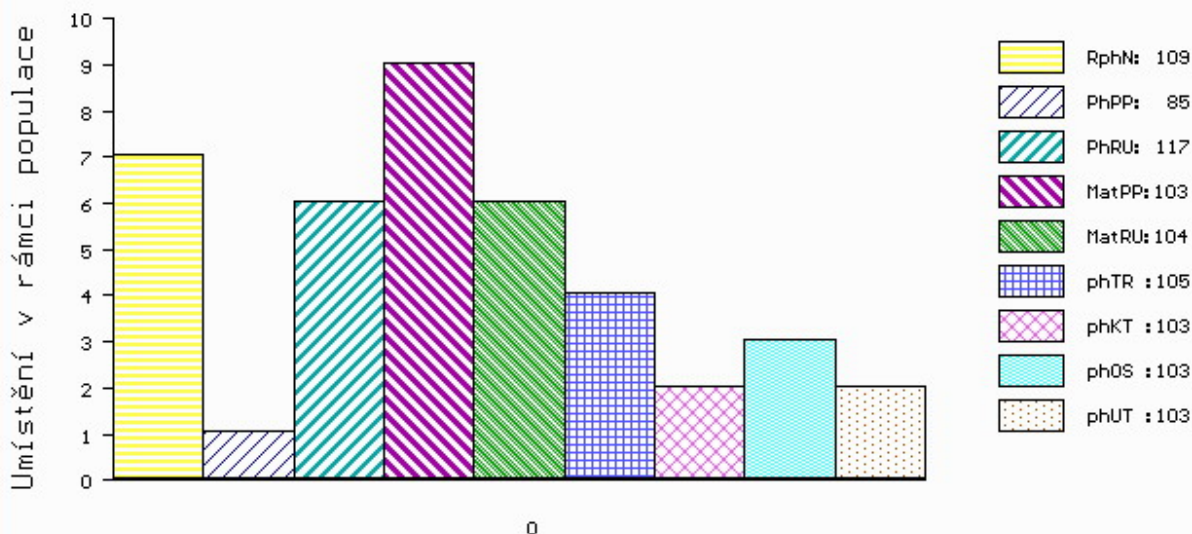
MA 325379 931 CZ /11 ot 035000325379931
 OMM ZAA 238 RED LAZY SBJ HOBO 12E 825517
 MM 43686 242 CZ FINESA RED SILVERVIEW REBA 7J 096242043686
 MMM 2685 117 CZ RED SILVERVIEW TP REBA 517E 840653

Vl.užit:nar: 45 ** kg ve 120d: 215 kg 210d: 325 kg 365d: 561 kg / kříž: 133 cm
 Přírustek od narození: 1415 g / 109 šourek 38 cm
 Věk při ZV 401 dní aktuálně k 16.03.21 hmotnost: 560 kg výška v kříži: 133 cm

PLEMENNÉ HODNOTY										LINEARNÍ HODNOCENÍ						
	pp	ru	pp	ru	TR	KT	OS	UT		Hmot	kříž	TR	KT	OS	UT	CE
BÝK	PE	85	117	ME	103	104	105	103	103	103						
MATKA	PE	88	99	ME	112	110	100	96	95	95	752 /	145	26	21	20	7 74
O TEC	PE	97	119	ME	83	106	111	113	114	113	645 /	132	22	22	22	7 73

HODNOCEN: TR 7 / /10 KT / / OS / / UT Výsledek:

ÚROVEŇ PLEMENNÝCH HODNOT



č.kat:15 uš.číslo 000060695 034 CZ

Číslo : 60700 034 CZ GOBLIN ZDB WT/WT Číslo katalogu 16
 Dat.nar. : 22.03.2020 Plemeno : G100 Aberdeen Angus
 Chovatel : ZD Brloh
 Majitel : ZD Brloh

OOO 288 908 BT RIGHT TIME 24J 1115827
 OO ZAI 632 CARRINGTON PARK TIME ON B7 CFQB7
 MOO 0 CARRINGTON PARK EMPRESS Z30 CFQZ30

OTEC APA 330 ELGAR Z CHLUMU 415000843380031
 OMO ZAA 779 SUPERIOR ZDB 035000665847031
 MO 435409 931 CZ URŠULA ZDB 035000435409931
 MMO 55296 931 CZ 43P 035000055296931

OOM 288 926 WEDDERLIE BLACKBOX J935 560308401935
 OM 288 925 MOGEELY LORD HARROW M191 151739521191
 MOM 151739511034 IE MOGEELY LADY HAZEL J034 151739511034

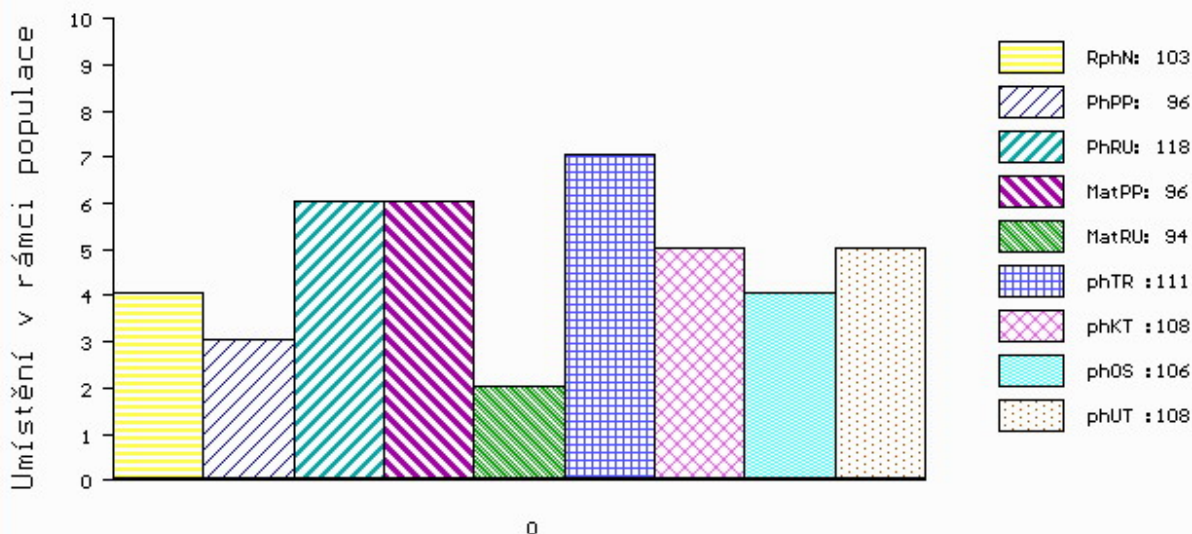
MA 222377111668 IE /2 ot LISS MIRTÍ T668 222377111668
 OMM 290 842 TONROE LORD JAMES D214 311629890214
 MM 281074231141 IE LISS MIRTÍ L141 281074231141
 MMM 281074230762 IE LISS MIRTÍ F762 281074230762

Vl.užit:nar: 39 ** kg ve 120d: 217 kg 210d: 332 kg 365d: 569 kg / kříž: 132 cm
 Přírustek od narození: 1451 g / 103 šourek 38 cm
 Věk při ZV 396 dní aktuálně k 16.03.21 hmotnost: 560 kg výška v kříži: 132 cm

PLEMENNÉ HODNOTY										LINEARNÍ HODNOCENÍ						
	pp	ru	pp	ru	TR	KT	OS	UT		Hmot	kříž	TR	KT	OS	UT	CE
BÝK	PE	96	118	ME	96	94	111	108	106	108						
MATKA	PE	91	108	ME	101	104	98	100	101	101	622 /	139	24	21	19	7 71
OTEC	PE	100	123	ME	92	88	117	107	104	108	644 /	139	27	19	17	6 69

HODNOCEN: TR 6 / /10 KT / / OS / / UT Výsledek:

ÚROVEŇ PLEMENNÝCH HODNOT



č.kat:16 uš.číslo 000060700 034 CZ

Číslo : 60702 034 CZ GUNMAN ZDB WT/WT Číslo katalogu 17
 Dat.nar. : 25.03.2020 Plemeno : G100 Aberdeen Angus
 Chovatel : ZD Brloh
 Majitel : ZD Brloh

OOO 288 908 BT RIGHT TIME 24J 1115827
 OO ZAI 632 CARRINGTON PARK TIME ON B7 CFQB7
 MOO 0 CARRINGTON PARK EMPRESS Z30 CFQZ30

OTEC APA 330 ELGAR Z CHLUMU 415000843380031
 OMO ZAA 779 SUPERIOR ZDB 035000665847031
 MO 435409 931 CZ URŠULA ZDB 035000435409931
 MMO 55296 931 CZ 43P 035000055296931

OOM 000 GLENDARA WALNUT 20032105
 OM 290 828 BALLINAGARRY LORD JACOB P662 291597570662
 MOM 291597520542 IE BALLINAGARRY LADY JO K542 291597520542

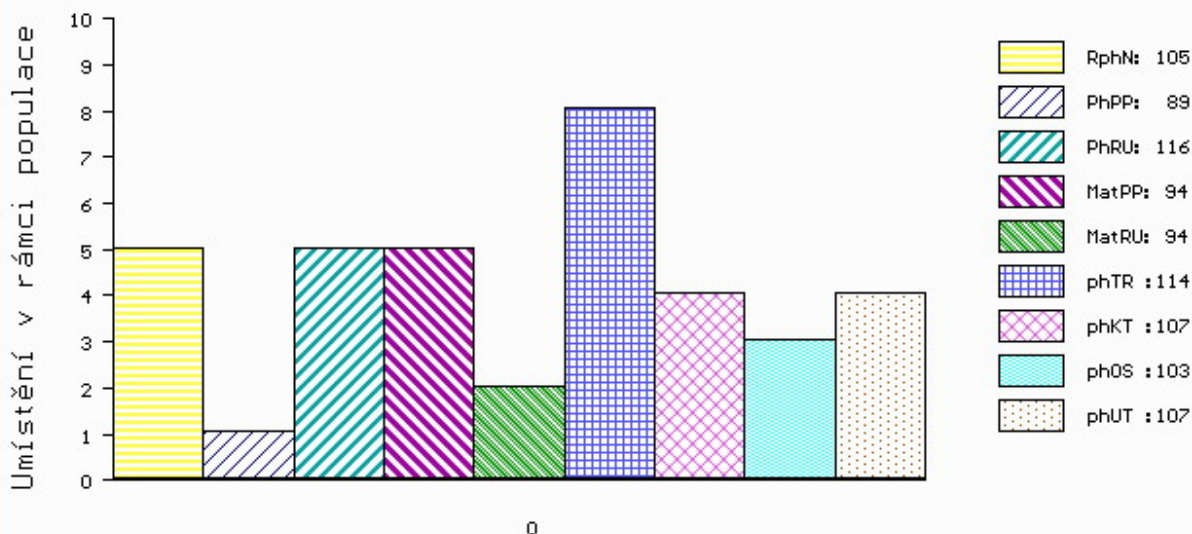
MA 214344050369 IE /1 ot LAVALLY LADY JACQUI U369 214344050369
 OMM ZAI 045 NETHERTON MR RADER J527 542697100527
 MM 311346340297 IE LAVALLY LADY JOAN N297 311346340297
 MMM 311346310055 IE LAVALLY LADY JOAN Y055 311346310055

Vl.užit:nar: 41 ** kg ve 120d: 184 kg 210d: 312 kg 365d: 537 kg / kříž: 133 cm
 Přírustek od narození: 1357 g / 105 šourek 37 cm
 Věk při ZV 393 dní aktuálně k 16.03.21 hmotnost: 524 kg výška v kříži: 133 cm

PLEMENNÉ HODNOTY										LINEARNÍ HODNOCENÍ							
	pp	ru	pp	ru	TR	KT	OS	UT		Hmot	kříž	TR	KT	OS	UT	CE	
BÝK	PE	89	116	ME	94	94	114	107	103	107							
MATKA	PE	82	107	ME	91	101	103	104	103	104	662	138	21	19	18	7	65
OTEC	PE	100	123	ME	92	88	117	107	104	108	644	139	27	19	17	6	69

HODNOCEN: TR 7 / / 9 KT / / OS / / UT Výsledek:

ÚROVEŇ PLEMENNÝCH HODNOT



č.kat:17 uš.číslo 000060702 034 CZ

Číslo : 60703 034 CZ GINO RED ZDB WT/WT Číslo katalogu 18
 Dat.nar. : 30.03.2020 Plemeno : G100 Aberdeen Angus
 Chovatel : ZD Brloh
 Majitel : ZD Brloh

OOO ZAA 679 PÁJA RED ET 398000542301031
 OO ZAI 109 ZACK RED Z PĚČÍNA 268000817434031
 MOO 336639 931 CZ ROTA Z PĚČÍNA 268000336639931

OTEC ZAI 881 EXIM RED Z PĚČÍNA 268000090194034
 OMO ZAI 064 ZEGOR Z PĚČÍNA 268000817428031
 MO 581873 931 CZ 268000581873931
 MMO 375767 931 CZ 268000375767931

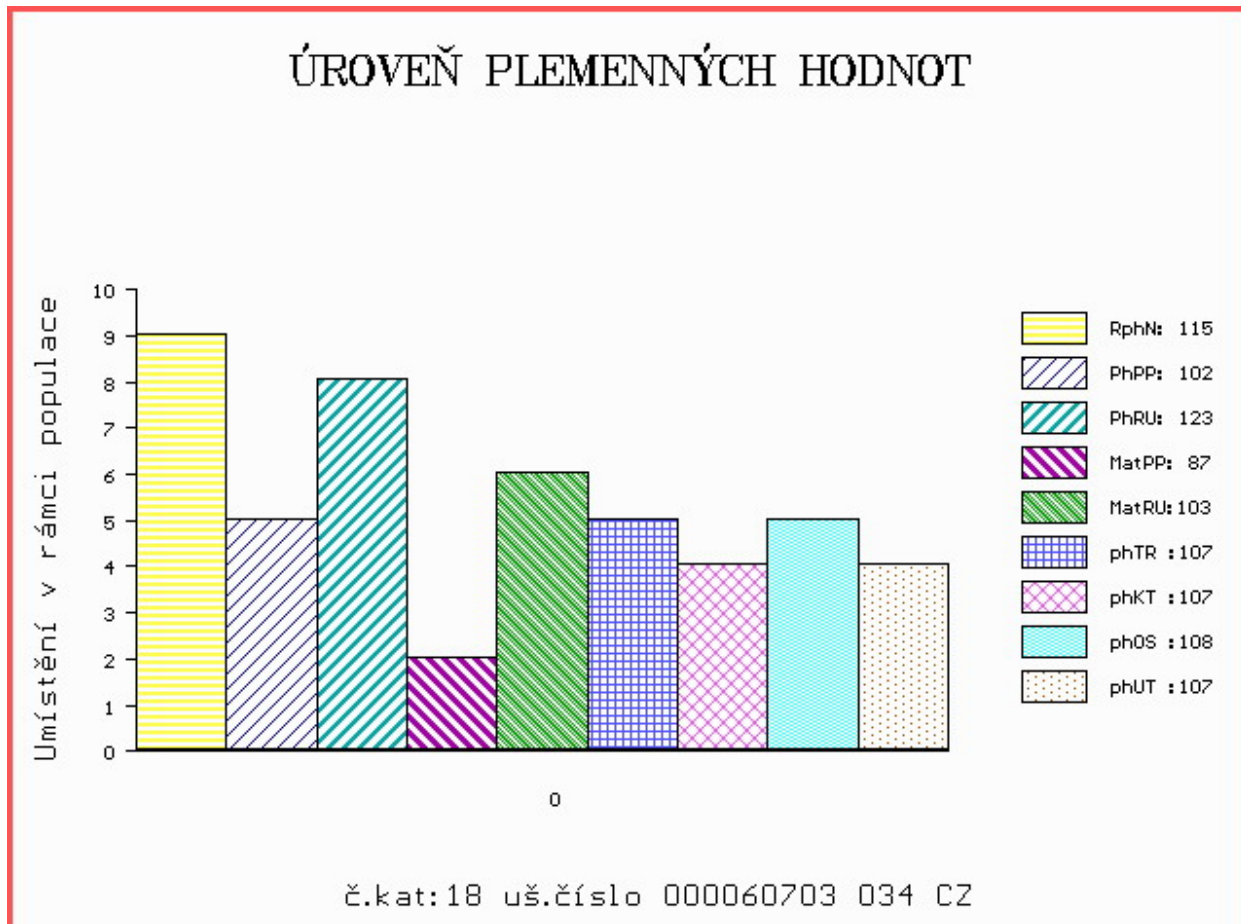
OOM 269 245 RED TER-RON MAMBO 28K 1013334
 OM ZAA 645 PINTA RED ET 398000542293031
 MOM 941097 CA RED HOWE MS.RUBA DDH 7H 941097

MA 522067 931 CZ /6 ot RED 035000522067931
 OMM ZAA 780 SUHARTO RED ZDB 035000665852031
 MM 435459 931 CZ 035000435459931
 MMM 282212 931 CZ 035000282212931

Vl.užit:nar: 42 ** kg ve 120d: 230 kg 210d: 341 kg 365d: 570 kg / kříž: 133 cm
 Přírustek od narození: 1447 g / 115 šourek 38 cm
 Věk při ZV 388 dní aktuálně k 16.03.21 hmotnost: 550 kg výška v kříži: 133 cm

PLEMENNÉ HODNOTY										LINEARNÍ HODNOCENÍ							
	pp	ru	pp	ru	TR	KT	OS	UT		Hmot	kříž	TR	KT	OS	UT	CE	
BÝK	PE	102	123	ME	87	103	107	107	108	107							
MATKA	PE	110	112	ME	89	106	101	104	106	104	588	136	21	18	18	6	63
OTEC	PE	97	119	ME	83	106	111	113	114	113	645	132	22	22	22	7	73

HODNOCEN: TR 7 / /10 KT / / OS / / UT Výsledek:



Číslo : 60661 034 CZ GABRIEL ZDB PP Číslo katalogu 19
 Dat.nar. : 18.02.2020 Plemeno : S100 Masný simentál
 Chovatel : ZD Brloh
 Majitel : ZD Brloh

OOO 279 542 HESTEHAVEN EBENHARD ET P 107267-00117
 OO ZSI 980 HESTEHAVEN HEINRICH P 107267-00168
 MOO 10726700028 DK HESTEHAVEN VIBE 107267-00028

OTEC ISI 037 DENVER ŠUMAVSKÝ P 158000908499032
 OMO SIP 341 KEPLER Z PODLESÍ P ET 061487110061
 MO 238691 932 CZ R 158000238691932
 MMO 46540 932 CZ R 158000046540932

OOM ZSI 778 TEMPLÁŘ Z NOVÉ VODY PP 429000602034071
 OM ZMS 114 VERDI ŠUMAVSKÝ P 158000740416032
 MOM 17124 932 CZ LAURA ŠUMAVSKÁ R 158000017124932

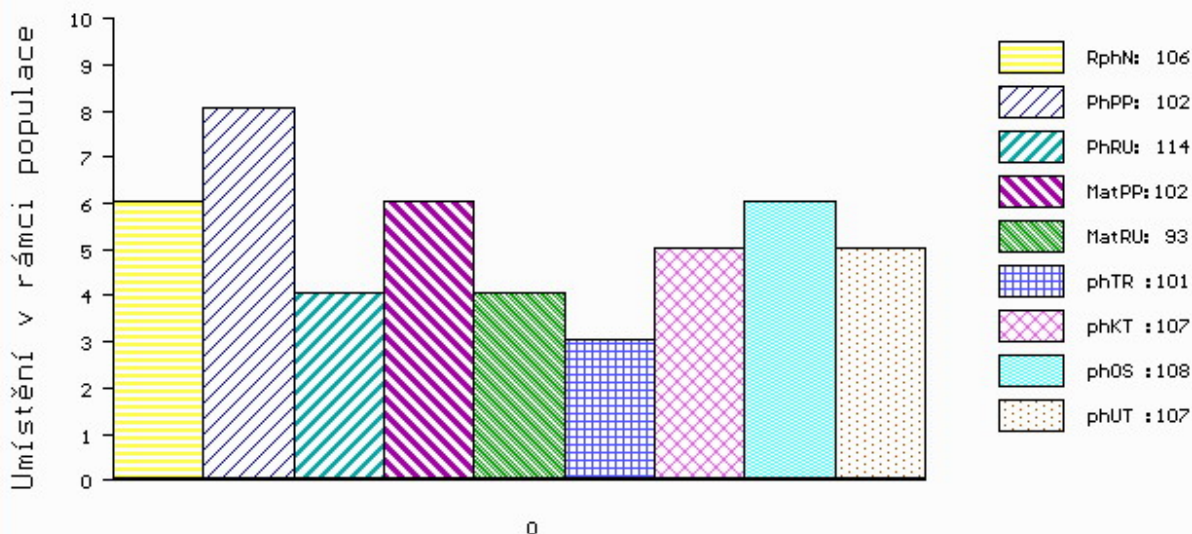
MA 693871 931 CZ /2 ot DÁŠENKA ZDB P 035000693871931
 OMM ZSI 858 URBANY P 434000644127021
 MM 522095 931 CZ ANEŽKA ZDB P 035000522095931
 MMM 57990 242 CZ 8M P 035000057990242

Vl.užit:nar: 43 ** kg ve 120d: 225 kg 210d: 382 kg 365d: 554 kg / kříž: 133 cm
 Přírustek od narození: 1492 g / 106 šourek 40 cm
 Věk při ZV 429 dní aktuálně k 16.03.21 hmotnost: 628 kg výška v kříži: 137 cm

PLEMENNÉ HODNOTY										LINEARNÍ HODNOCENÍ							
	pp	ru	pp	ru	TR	KT	OS	UT	Hmot	kříž	TR	KT	OS	UT	CE		
BÝK	PE	102	114	ME	102	93	101	107	108	107							
MATKA	PE	100	84	ME	116	109	106	104	101	104	714	148	21	18	17	6	62
OTEC	PE	100	122	ME	91	88	106	106	105	106	660	138	24	20	21	7	72

HODNOCEN: TR 6 / /10 KT / / OS / / UT Výsledek:

ÚROVEŇ PLEMENNÝCH HODNOT



č.kat:19 uš.číslo 000060661 034 CZ

Číslo : 60663 034 CZ GARFIELD ZDB P* Číslo katalogu 20
 Dat.nar. : 19.02.2020 Plemeno : S100 Masný simentál
 Chovatel : ZD Brloh
 Majitel : ZD Brloh

OOO 279 542 HESTHAVEN EBENHARD ET P 107267-00117
 OO ZSI 980 HESTHAVEN HEINRICH P 107267-00168
 MOO 10726700028 DK HESTHAVEN VIBE 107267-00028

OTEC ISI 037 DENVER ŠUMAVSKÝ P 158000908499032
 OMO SIP 341 KEPLER Z PODLESÍ P ET 061487110061
 MO 238691 932 CZ R 158000238691932
 MMO 46540 932 CZ R 158000046540932

OOM ZSI 568 LYKKE DIXIE PP 41344-00399
 OM ZSI 858 URBANY P 434000644127021
 MOM 131585 921 CZ P 263000131585921

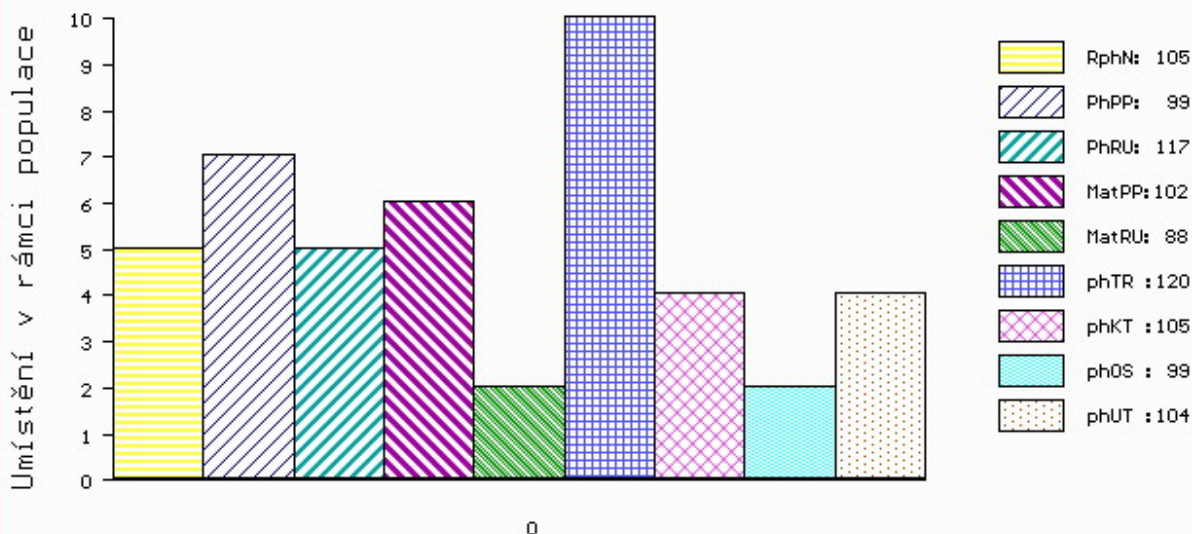
MA 522074 931 CZ /5 ot ALŽBĚTA ZDB P 035000522074931
 OMM ZSI 370 LYKKE ASKE P 41344-00345
 MM 360790 931 CZ P 035000360790931
 MMM 52946 242 CZ 12L R 035000052946242

Vl.užit:nar: 45 ** kg ve 120d: 216 kg 210d: 349 kg 365d: 591 kg / kříž: 140 cm
 Přírustek od narození: 1501 g / 105 šourek 40 cm
 Věk při ZV 428 dní aktuálně k 16.03.21 hmotnost: 632 kg výška v kříži: 140 cm

PLEMENNÉ HODNOTY										LINEARNÍ HODNOCENÍ						
	pp	ru	pp	ru	TR	KT	OS	UT		Hmot	kříž	TR	KT	OS	UT	CE
BÝK	PE	99	117	ME	102	88	120	105	99	104						
MATKA	PE	105	99	ME	108	96	116	96	89	96	806 /	152	25	20	20	8 73
OTEC	PE	100	122	ME	91	88	106	106	105	106	660 /	138	24	20	21	7 72

HODNOCEN: TR 8 / /10 KT / / OS / / UT Výsledek:

ÚROVEŇ PLEMENNÝCH HODNOT



č.kat:20 uš.číslo 000060663 034 CZ

Býci vyřazení před základním výběrem

Číslo : **60635 034 CZ** **GARRY RED ZDB WT/WT** Číslo katalogu 21
 Dat.nar. : 28.01.2020 Plemeno : G100 Aberdeen Angus
 Chovatel : ZD Brloh
 Majitel : ZD Brloh

OOO ZAA 679 PÁJA RED ET 398000542301031
 OO ZAI 109 ZACK RED Z PĚČÍNA 268000817434031
 MOO 336639 931 CZ ROTA Z PĚČÍNA 268000336639931

O TEC ZAI 512 COLORADO RED Z PĚČÍNA 268000976855031
 OMO ZAA 847 RED LAZY MC COWBOY CUT 26U 1441140
 MO 479964 931 CZ ZLATA RED Z PĚČÍNA 268000479964931
 MMO 132584 201 CZ LINDA RED Z PĚČÍNA 268000132584201

OOM ZAA 695 RED DMM BRYLOR THUMP 2T 1399230
 OM ZAA 900 UNOS RED ET 398000729822031
 MOM 360317 931 CZ RED ET 398000360317931

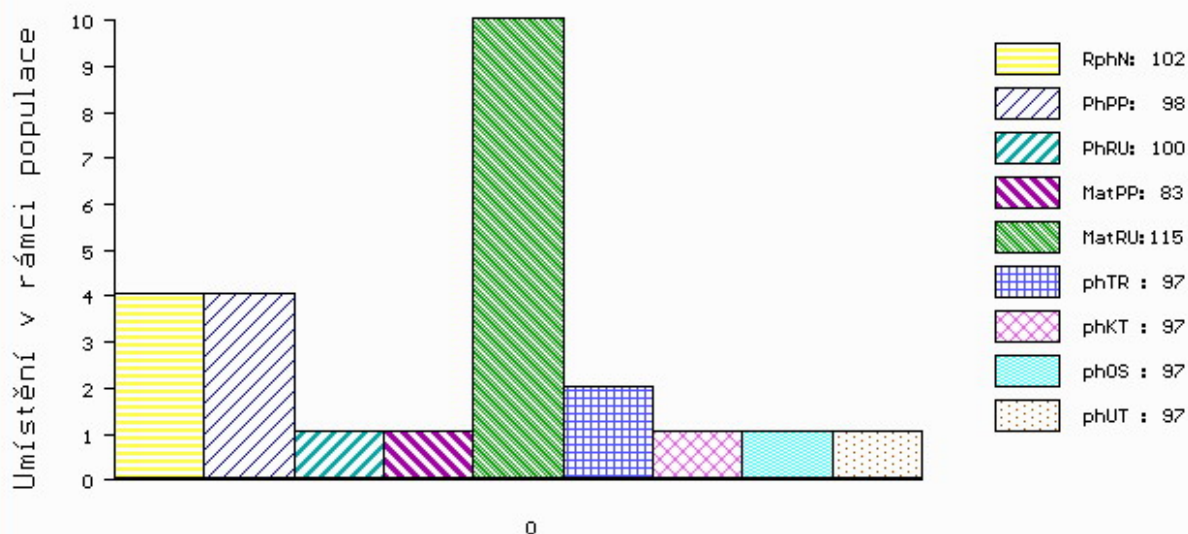
MA 693975 931 CZ /1 ot DIVA RED ZDB 035000693975931
 OMM ZAA 289 HANIBAL ET 119117005702
 MM 10838 931 CZ LINDA RED ZDB 52N 035000010838931
 MMM 50060 242 CZ ITALKA ZDB 9K 035242050060

Vl.užit:nar: **35 ** kg** ve 120d: **170 kg** 210d: **289 kg** 365d: **448 kg** / kříž: **127 cm**
 Přírustek od narození: **1223 g / 102** šourek **0 cm**
 Věk při ZV **450** dní aktuálně k 16.03.21 hmotnost: **540 kg** výška v kříži: **129 cm**

PLEMENNÉ HODNOTY										LINEARNÍ HODNOCENÍ								
	pp	ru	pp	ru	TR	KT	OS	UT		Hmot	kříž	TR	KT	OS	UT	CE		
BÝK	PE	98	100	ME	83	115	97	97	97	97								
MATKA	PE	101	87	ME	114	121	102	98	96	97	682	/	141	21	19	18	7	65
O TEC	PE	80	112	ME	72	107	108	111	111	112	666	/	136	25	23	20	8	76

HODNOCEN: TR 3 / / 7 KT / / OS / / UT Výsledek: **před ZV-hm.365d**

ÚROVEŇ PLEMENNÝCH HODNOT



č.kat:21 uš.číslo 000060635 034 CZ

Číslo : 60654 034 CZ GOLDBERG RED ZDB WT/WT Číslo katalogu 22
 Dat.nar. : 13.02.2020 Plemeno : G100 Aberdeen Angus
 Chovatel : ZD Brloh
 Majitel : ZD Brloh

OOO ZAA 807 TARIK RED ET 398000665397031
 OO ZAI 363 BOND RED ZE STVOLÍNEK 403000590850051
 MOO 175602 951 CZ 403000175602951

OTEC ZAI 839 EMERSON RED 472000036432034
 OMO ZAA 572 RED RIIS STRYKER 394 ET 85569-00394
 MO 479943 931 CZ VIKI Z PĚČÍNA 268000479943931
 MMO 48808 931 CZ MIRKA RED Z PĚČÍNA 268000048808931

OOM ZAA 567 RED BASIN SENSATION 702E 991759
 OM AAP 778 PANTER RED Z PĚČÍNA 268000553677031
 MOM 2672 117 CZ RED WIL-SEL SOPHIE 22E 828390

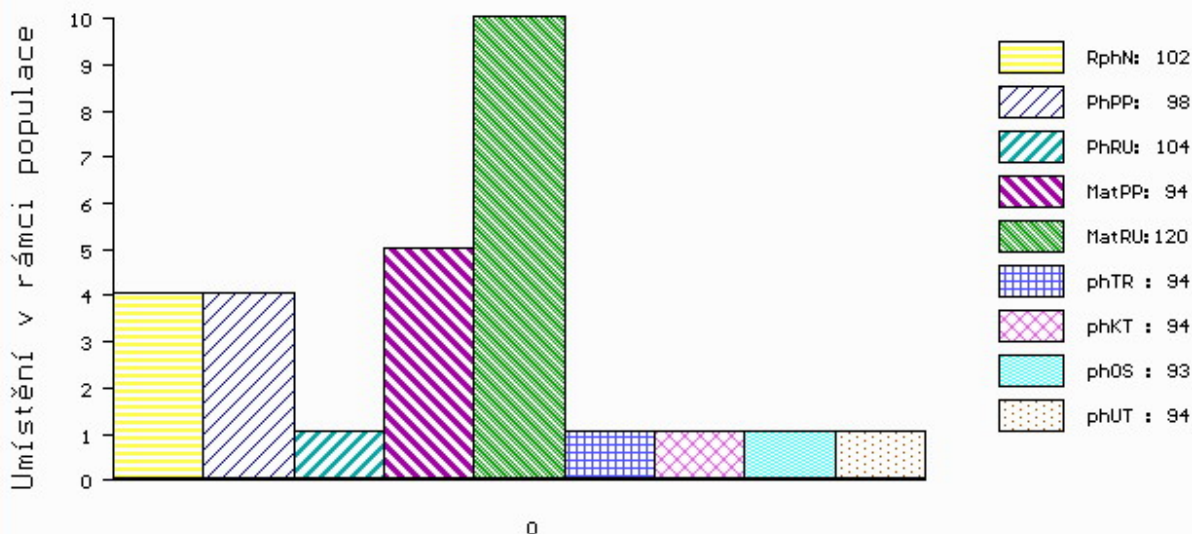
MA 522002 931 CZ /5 ot RED 035000522002931
 OMM ZAA 453 KARMÍN RED 16M ET 035282053009
 MM 230855 931 CZ RED 035000230855931
 MMM 57938 242 CZ KAROLÍNA RED ZDB 28M 035000057938242

Vl.užit:nar: 40 ** kg ve 120d: 189 kg 210d: 291 kg 365d: 470 kg / kříž: 125 cm
 Přírustek od narození: 1285 g / 102 šourek 0 cm
 Věk při ZV 434 dní aktuálně k 16.03.21 hmotnost: 550 kg výška v kříži: 131 cm

PLEMENNÉ HODNOTY										LINEARNÍ HODNOCENÍ							
	pp	ru	pp	ru	TR	KT	OS	UT	Hmot	kříž	TR	KT	OS	UT	CE		
BÝK	PE	98	104	ME	94	120	94	94	93	94							
MATKA	PE	103	99	ME	111	120	85	85	85	84	578	135	20	16	16	6	58
OTEC	PE	89	117	ME	78	115	119	113	110	115	674	144	28	22	21	8	79

HODNOCEN: TR 5 / / 8 KT / / OS / / UT Výsledek: před ZV-hm.365d

ÚROVEŇ PLEMENNÝCH HODNOT



č.kat:22 uš.číslo 000060654 034 CZ