

KATALOG ZÁKLADNÍHO VÝBĚRU
dne 22. 4. 2021
Niemiec Czeslaw, Dolní Žukov
Začátek 10,30 hod.

Č.	Číslo	OTEC	DATUM	HM.	KŘ.	Přír.od	nar.	CHOVATEL	
k.	býčka	st.reg.	NAROZENÍ	PLEM	kg	cm	g	RPH	
1	783934 081 CZ	ZIL 401	14.01.20	Y100	613	140	1320 g	103	Niemiec Czeslaw, Dolní Žukov
2	783945 081 CZ	ZIL 401	27.01.20	Y100	560	143	1232 g	105	Niemiec Czeslaw, Dolní Žukov
3	783946 081 CZ	ZLM 591	27.01.20	Y100	603	143	1334 g	97	Niemiec Czeslaw, Dolní Žukov
4	783947 081 CZ	ZLM 591	28.01.20	Y100	569	140	1257 g	88	Niemiec Czeslaw, Dolní Žukov

Býci vyřazení před základním výběrem

Č.	Číslo	OTEC	Datum	Body	CHOVATEL	Důvod vyřaz.
k.	býčka	st.reg.	narození	Plem. VT HM		
5	783940 081 CZ	ZLM 591	20.01.20	Y100 6 3	Niemiec Czeslaw, Dolní Žukov	před ZV-hm.365d

Plemenné hodnoty uvedené v katalogu jsou spočítány k 31.3.2021



Vysvětlivky ke zkratkám ve jménech v katalogu :

- ET - býček narozen po embryotrasferu
RED - zbarvení red angus
P,V - bezrohý / volný roh (* - testováno testem DNA)
PP - bezrohý – homozygot (stanoveno testem DNA)
R - rohatý (* - testováno testem DNA)
+/, WT/WT - nepřenáší alelu způsobujícími dvojí osvalení (GS, AA,CH,LI,MS)
MH/+, F/+, WT/del21 - heterozygot s jednou alelou podmiňující dvojí osvalení (GS,AA,CH,LI,MS)
MH/MH, F/F - homozygot - obě alely podmiňující dvojí osvalení (GS,CH,LI,MS)
Porodní hmot (nar) - u plemene AA,BA,HE,CH,MS,LI způsob zjišťování porodní hmotnosti v chovu * * * - váženo při narození, * * - odhadováno, * - nesledováno

U matek plemene BA

Třída	Výška kříž (cm)	Hmotnost (kg)	RPH přímý efekt	RPH mat. efekt	RPH osvalení
SE	147 a více	800 a více	105 a vic	103 a vic	103 a vic
EC	147 a více	800 a více	105 a vic	pod 103	103 a vic
EM	147 a více	800 a více	pod 105	103 a vic	pod 103
CM	pod 147	pod 800	105 a vic	103 a vic	103 a vic
C1	pod 147	pod 800	105 a vic	pod 103	103 a vic
M1	pod 147	pod 800	pod 105	103 a vic	pod 103

Popisky grafu úrovně plemenných hodnot

Jednotlivé plemenné hodnoty jsou rozděleny do pásem na základě výpočtu kvantilu normálního rozložení, které udávají, jak si konkrétní jedinec stojí v porovnání s průměrem populace plemenných býčků odchovaných v období 2014 – 2019.

pásma	Pozice býka v rámci populace	zkratka	Popis údaje v grafu
10	býk patří hodnotou RPH do 10 % nejlepších býků v daném ukazateli	<i>RphT</i>	RPH pro přírůstek v testu
9	býk patří hodnotou RPH do 20 % nejlepších býků v daném ukazateli	<i>RphN</i>	RPH pro životní přírůstek
8	býk patří hodnotou RPH do 30 % nejlepších býků v daném ukazateli	<i>RpPP</i>	RPH pro přímý efekt porody
7	býk patří hodnotou RPH do 40 % nejlepších býků v daném ukazateli	<i>RpRU</i>	RPH pro přímý efekt růst
6	býk patří hodnotou RPH do 50 % nejlepších býků v daném ukazateli	<i>MatPP</i>	RPH pro maternální efekt porody
5	býk patří hodnotou RPH do průměru býků v daném ukazateli	<i>MatRU</i>	RPH pro maternální efekt růst
4	býk patří hodnotou RPH do 60 % nejlepších býků v daném ukazateli	<i>phTR</i>	RPH pro lineární hodnocení těl. rámec
3	býk patří hodnotou RPH do 70 % nejlepších býků v daném ukazateli	<i>phKT</i>	RPH pro lineární hodnocení kap. těla
2	býk patří hodnotou RPH do 80 % nejlepších býků v daném ukazateli	<i>phOS</i>	RPH pro lineární hodnocení osvalení
1	býk patří hodnotou RPH do 90 % nejlepších býků v daném ukazateli	<i>phUT</i>	RPH pro lineární hodnocení užit. typ

Hlavní selekční kritéria pro výběr do plemenitby na OPB a odchovu u chovatele

Hlavním selekčním kritériem bude pouze lineární hodnocení při základním výběru.

Důvody vyřazení před základním výběrem

- hodnocení tělesného rámce (1,2,3 body dle parametrů daného plemene)
- hodnocení bodů za hmotnost v 365 dnech (1,2,3 body dle parametrů daného plemene)
- nepředvedení býka k základnímu výběru na ohlávce nebo na vodící tyči
- na základě rozhodnutí majitele býka o jeho vyřazení
- zdravotní důvody (displazie varlat, apod.)

Důvody vyřazení při základním výběrem

- hodnocení délky těla (1,2,3 body dle parametrů daného plemene)
- hodnocení ukazatelů kapacity těla (1,2,3 body dle parametrů daného plemene)
- hodnocení ukazatelů osvalení (1,2,3 body dle parametrů daného plemene)
- hodnocení užitkového typu (1,2,3 body dle parametrů daného plemene)
- závažné vady exteriéru při základním výběru
- neodpovídající funkčnost končetin při základním výběru
- zdravotní důvody (displazie varlat, apod.)

Reklamační řád pro základní výběry býků

Majitel odchovávaného býčka má právo podat reklamaci proti rozhodnutí výběrové komise (ČSCHMS). Tato reklamační může mít písemnou nebo ústní formu. Předmětem reklamační může být pouze konečný výsledek výběru (vybrán, odročen, vyřazen), nikoliv nesouhlas s bodovým hodnocením daného býka. Po skončení základního výběru býků vyzve předseda výběrové komise, nebo příslušný inspektor k podání případných protestů (reklamací). Reklamační se podává písemně (emilem) nejpozději následující den po provedení výběru a to řediteli svazu, řediteli PK a členům výběrové komise (bonitérovi), která hodnocení provedla. Jménem majitele býka může jednat také zástupce odchovny plemenných býků (OPB). V případě neshody mezi verdiktem výběrové komise a majitelem býka je býk odročen a bude proveden nový základní výběr. Provedení nového základního výběru je podmíněno složením kauce 5000 Kč za každého reklamovaného býka. Kauce se skládá na účet ČSCHMS nejpozději do 10-ti kalendářních dnů ode dne provedení základního výběru. V případě, že nebudou peníze připsány na účet v daném termínu, platí původní verdikt výběrové komise a reklamační se dále neřeší. Nový základní výběr se uskuteční do 30-ti dnů od sporného výběru na místě, kde byla podána reklamační, pokud se obě strany nedohodnou jinak. Většinové složení komise nesmí být totožné se složením komise, která vynesla sporný verdikt. O složení nové komise rozhoduje Rada PK daného plemene po dohodě s ČSCHMS. O závěru nového základního výběru je sepsán nový výběrový protokol. Proti tomuto rozhodnutí se již nelze dále odvolat. V případě, že je potvrzeno původní rozhodnutí výběrové komise, propadá kauce ve prospěch ČSCHMS, v opačném případě se vrací majiteli býka do 10-ti kalendářních dnů od provedení nového základního výběru. Náklady spojené s novým základním výběrem (zejména cestovné členů výběrové komise, případně oprávněné nároky spojené s odměnou za odvedenou práci) nese strana, která při svém rozhodnutí či jednání nebyla v právu. Tyto náklady jsou zúčtovány na základě vystavené faktury zaslané druhé straně nejpozději do 14 dnů od provedení opakovaného základního výběru. V každém případě se o reklamační vede písemný zápis. Rozhodnutí výběrové komise se váže ke konkrétnímu zvířeti v konkrétním čase a není možno se na něj odvolávat v případných následných sporech.

Schváleno výborem ČSCHMS dne 21.3.2006 v Hradištku pod Medníkem, změny schváleny 24.7.2019 Grémiem předsedů rad plemenných knih v Hradištku pod Medníkem. Vstupuje v platnost dnem schválení.



<u>Sekretariát:</u> ČSCHMS Praha Těšnov 17 11705 Praha 1 Mobil : +420 724 007 860 Telefon : +420 221 812 865 E-mail : info@cschms.cz	<u>Ředitel PK</u> <i>Kopecký Jan</i> Osík 201 569 67 Osík u Litomyšle Mobil : +420 724 007 862 Telefon : +420 461 612 809 E-mail : kopecky@cschms.cz	<u>Adresa PK</u> <i>Honová Nina</i> Osvoboditelů 35/9 410 02 Lovosice Mobil : +420 724 073 641 E-mail : honova@cschms.cz
--	---	---

Číslo : 783934 081 CZ GUMP Z ŽUKOVA Číslo katalogu 1
 Dat.nar. : 14.01.2020 Plemeno : Y100 Limousine
 Chovatel : Niemiec Czeslaw, Dolní Žukov
 Majitel : Niemiec Czeslaw, Dolní Žukov

OOO 285 254 NAPOLEON 3697001588
 OO 285 150 ULTRABO MN 3615044712
 MOO 3697004505 FR NEBULEUSE 3697004505

OTEC ZIL 401 NEMIR TD 2246743081
 OMO 289 922 EXELLEN TD 2246742288
 MO 2246742767 FR JAMILA TD 2246742767
 MMO 2246742517 FR GYUANE TD 2246742517

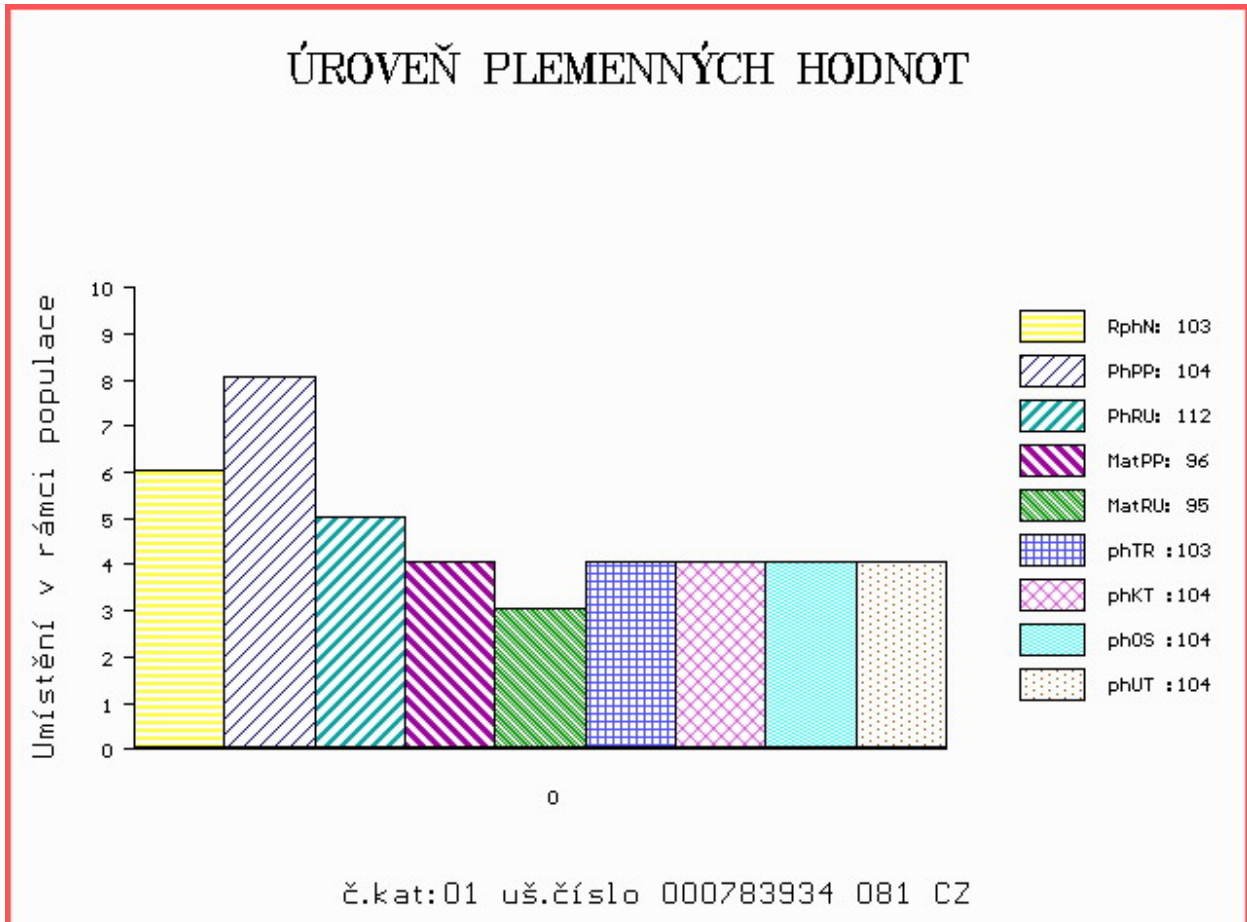
OOM LIP 656 TIMUR Z TODNĚ P 397000673764031
 OM ZLM 213 VOJTÍŠEK Z ŽUKOVA 426000631682081
 MOM 59860 932 CZ 093000059860932

MA 280647 981 CZ /3 ot R* 426000280647981
 OMM ZLI 457 NIKA VFU 007000113863081
 MM 212886 981 CZ 426000212886981
 MMM 103973 932 CZ 093000103973932

Vl.užit:nar: 39 *** kg ve 120d: 208 kg 210d: 333 kg 365d: 481 kg / kříž: 0 cm
 Přírustek od narození: 1320 g / 103 šourek 34 cm
 Věk při ZV 464 dní aktuálně k 24.03.21 hmotnost: 613 kg výška v kříži: 140 cm

PLEMENNÉ HODNOTY										LINEARNÍ HODNOCENÍ							
	pp	ru	pp	ru	TR	KT	OS	UT	Hmot	kříž	TR	KT	OS	UT	CE		
BÝK	PE	104	112	ME	96	95	103	104	104	104							
MATKA	PE	102	103	ME	99	103	86	89	91	89	590	141	21	16	15	6	58
OTEC	PE	97	116	ME	96	88	105	102	101	102	658	138	23	22	21	7	73

HODNOCEN: TR 8 / / 9 KT / / OS / / UT Výsledek:



Číslo : 783945 081 CZ **GOOGLE Z ŽUKOVA** Číslo katalogu 2
 Dat.nar. : 27.01.2020 Plemeno : Y100 Limousine
 Chovatel : Niemiec Czeslaw, Dolní Žukov
 Majitel : Niemiec Czeslaw, Dolní Žukov

OOO 285 254 NAPOLEON 3697001588
 OO 285 150 ULTRABO MN 3615044712
 MOO 3697004505 FR NEBULEUSE 3697004505

OTEC ZIL 401 NEMIR TD 2246743081
 OMO 289 922 EXELLEN TD 2246742288
 MO 2246742767 FR JAMILA TD 2246742767
 MMO 2246742517 FR GYUANE TD 2246742517

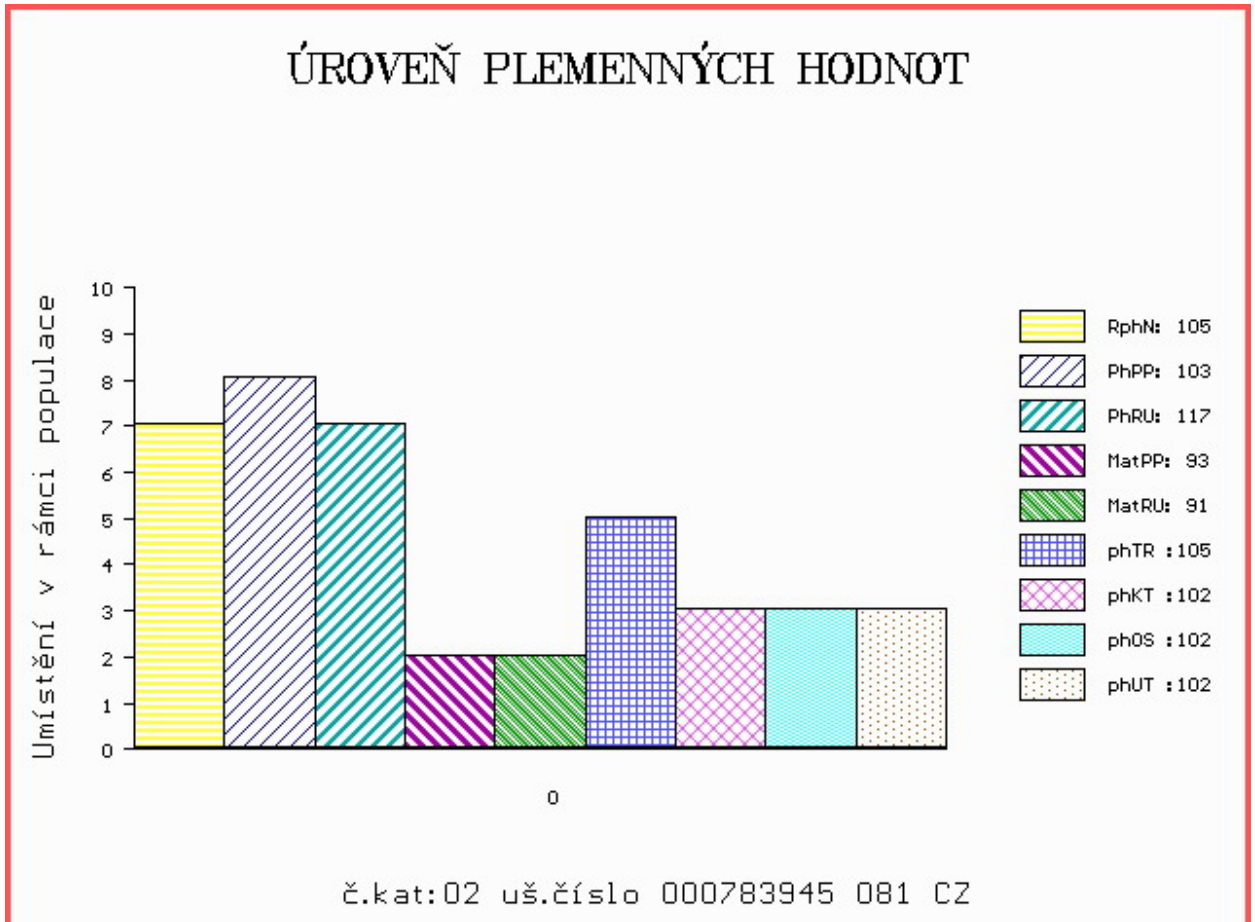
OOM 271 960 GRAHAM'S PONCHO GV99-046
 OM ZLI 837 GRAHAM'S UNBEATABLE GV03-176
 MOM 2392013639 FR HABITUDE 2392013639

MA 304009 981 CZ /1 ot CELA VFU 007000304009981
 OMM ZLI 350 REPONS 1201098789
 MM 163675 981 CZ RENATA VFU 007000163675981
 MMM 119924 704 CZ JEDULE VFU 007704119924

Vl.užit:nar: 40 *** kg ve 120d: 200 kg 210d: 318 kg 365d: 501 kg / kříž: 0 cm
 Přírustek od narození: 1232 g / 105 šourek 37 cm
 Věk při ZV 451 dní aktuálně k 24.03.21 hmotnost: 560 kg výška v kříži: 143 cm

PLEMENNÉ HODNOTY										LINEARNÍ HODNOCENÍ								
	pp	ru	pp	ru	TR	KT	OS	UT		Hmot	kříž	TR	KT	OS	UT	CE		
BÝK	PE	103	117	ME	93	91	105	102	102	102								
MATKA	PE	105	112	ME	90	97	104	107	109	107	691	/	144	22	19	15	6	62
OTEC	PE	97	116	ME	96	88	105	102	101	102	658	/	138	23	22	21	7	73

HODNOCEN: TR 10 / / 6 KT / / OS / / UT Výsledek:



Číslo : 783946 081 CZ GARMIN Z ŽUKOVA P* Číslo katalogu 3
 Dat.nar. : 27.01.2020 Plemeno : Y100 Limousine
 Chovatel : Niemiec Czeslaw, Dolní Žukov
 Majitel : Niemiec Czeslaw, Dolní Žukov

OOO ZLI 650 TIGRIS PP 14.026 24243
 OO ZLM 164 VOJTA Z TODNĚ P 397000757329031
 MOO 4240970929 FR VOUTE 4240970929

OTEC ZLM 591 ANGEL Z TODNĚ PP 397000882843031
 OMO 271 026 KENTUCKY THURNSTOCK P 09.352 70839
 MO 985265008 DE ANGIE P 09.852 65008
 MMO 935313643 DE ASTRA P 09.353 13643

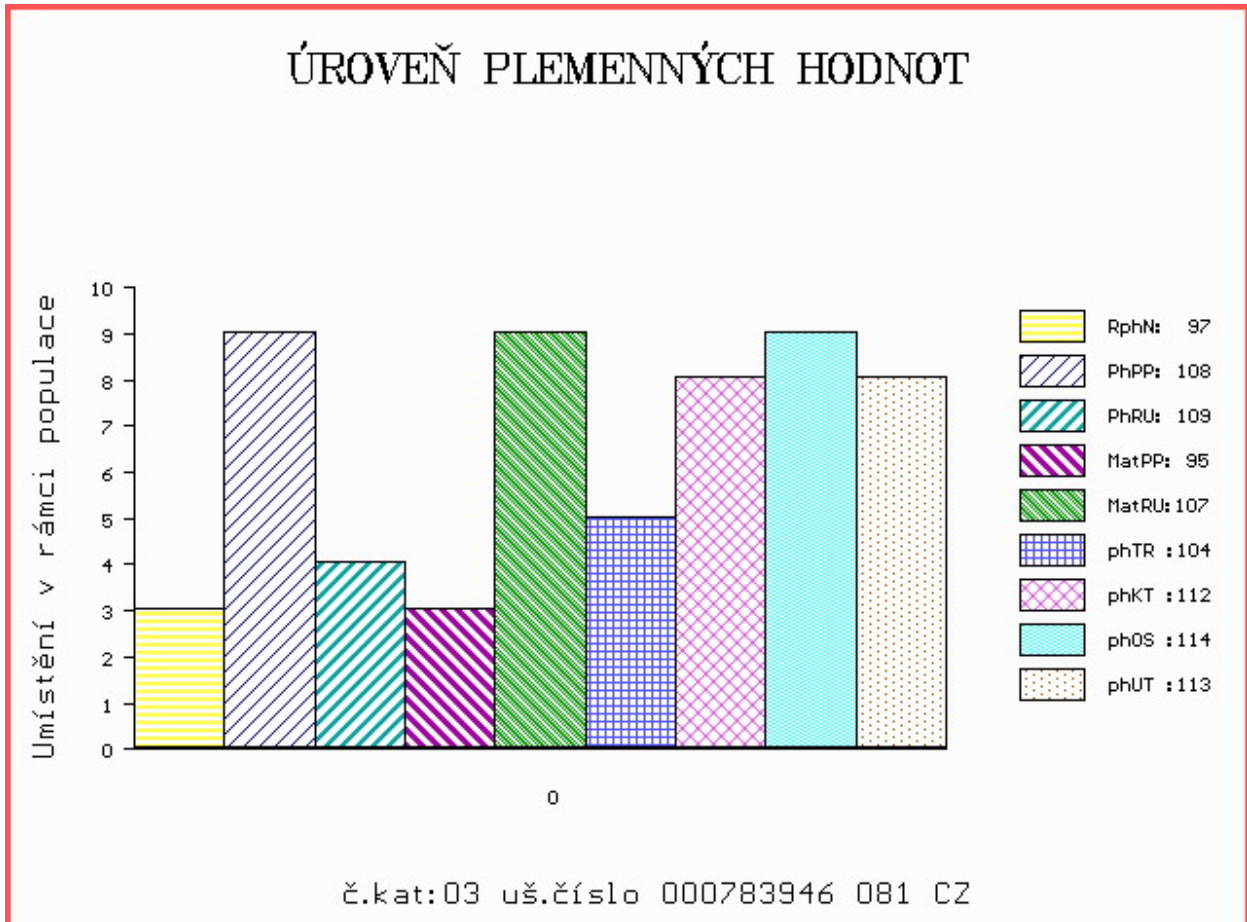
OOM ZLI 294 LOUXOR 1995010819
 OM LIP 621 TITR VFU 007000587685081
 MOM 119950 704 CZ KONVALINKA VFU 007000119950704

MA 317367 981 CZ /2 ot 426000317367981
 OMM ZLI 576 TRONSO POLLED ROLF P 46791-00185
 MM 215447 981 CZ TERRA VFU 007000215447981
 MMM 163669 981 CZ RAMMA VFU 007000163669981

Vl.užit:nar: 40 *** kg ve 120d: 204 kg 210d: 329 kg 365d: 530 kg / kříž: 0 cm
 Přírustek od narození: 1334 g / 97 šourek 35 cm
 Věk při ZV 451 dní aktuálně k 24.03.21 hmotnost: 603 kg výška v kříži: 143 cm

PLEMENNÉ HODNOTY										LINEARNÍ HODNOCENÍ						
	pp	ru	pp	ru	TR	KT	OS	UT		Hmot	kříž	TR	KT	OS	UT	CE
BÝK	PE	108	109	ME	95	107	104	112	114	113						
MATKA	PE	104	108	ME	91	108	98	112	116	112	690	144	24	21	18	7 70
OTEC	PE	109	100	ME	101	110	94	97	98	98	552	140	25	19	18	6 68

HODNOCEN: TR 10 / / 9 KT / / OS / / UT Výsledek:



Číslo : 783947 081 CZ GALANT Z ŽUKOVA PP Číslo katalogu 4
 Dat.nar. : 28.01.2020 Plemeno : Y100 Limousine
 Chovatel : Niemiec Czeslaw, Dolní Žukov
 Majitel : Niemiec Czeslaw, Dolní Žukov

OOO ZLI 650 TIGRIS PP 14.026 24243
 OO ZLM 164 VOJTA Z TODNĚ P 397000757329031
 MOO 4240970929 FR VOUTE 4240970929

OTEC ZLM 591 ANGEL Z TODNĚ PP 397000882843031
 OMO 271 026 KENTUCKY THURNSTOCK P 09.352 70839
 MO 985265008 DE ANGIE P 09.852 65008
 MMO 935313643 DE ASTRA P 09.353 13643

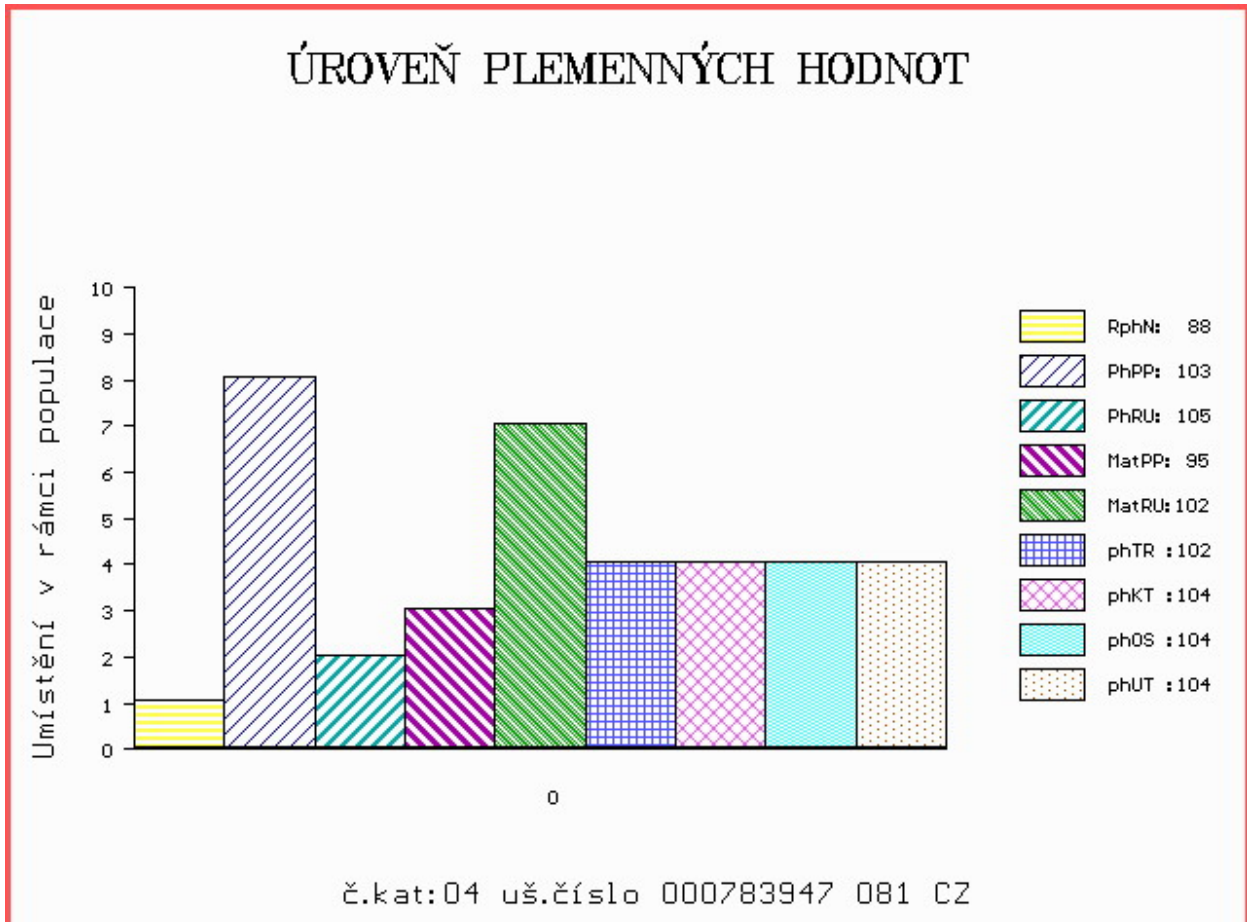
OOM ZLI 576 TRONSO POLLED ROLF P 46791-00185
 OM ZLM 047 SNAP POLLED GOLD V* 64893-00085
 MOM 6489300056 DK SNAP POLLED DONNA P 64893-00056

MA 265642 981 CZ /3 ot ANA VFU P 007000265642981
 OMM ZLI 324 MAS DU CLO 2396032213
 MM 112526 981 CZ NATAŠA VFU 007000112526981
 MMM 113293 704 CZ IBIZA VFU 007000113293704

Vl.užit:nar: 40 *** kg ve 120d: 201 kg 210d: 313 kg 365d: 508 kg / kříž: 0 cm
 Přírustek od narození: 1257 g / 88 šourek 34 cm
 Věk při ZV 450 dní aktuálně k 24.03.21 hmotnost: 569 kg výška v kříži: 140 cm

PLEMENNÉ HODNOTY										LINEARNÍ HODNOCENÍ							
	pp	ru	pp	ru	TR	KT	OS	UT		Hmot	kříž	TR	KT	OS	UT	CE	
BÝK	PE	103	105	ME	95	102	102	104	104	104							
MATKA	PE	94	104	ME	89	97	103	107	110	109	760	147	26	21	20	7	74
OTEC	PE	109	100	ME	101	110	94	97	98	98	552	140	25	19	18	6	68

HODNOCEN: TR 8 / / 7 KT / / OS / / UT Výsledek:



Býci vyřazení před základním výběrem

Číslo : 783940 081 CZ GROG Z ŽUKOVA PP Číslo katalogu 5
 Dat.nar. : 20.01.2020 Plemeno : Y100 Limousine
 Chovatel : Niemiec Czeslaw, Dolní Žukov
 Majitel : Niemiec Czeslaw, Dolní Žukov

OOO ZLI 650 TIGRIS PP 14.026 24243
 OO ZLM 164 VOJTA Z TODNĚ P 397000757329031
 MOO 4240970929 FR VOUTE 4240970929

OTEC ZLM 591 ANGEL Z TODNĚ PP 397000882843031
 OMO 271 026 KENTUCKY THURNSTOCK P 09.352 70839
 MO 985265008 DE ANGIE P 09.852 65008
 MMO 935313643 DE ASTRA P 09.353 13643

OOM ZLI 576 TRONSO POLLED ROLF P 46791-00185
 OM ZLM 047 SNAP POLLED GOLD V* 64893-00085
 MOM 6489300056 DK SNAP POLLED DONNA P 64893-00056

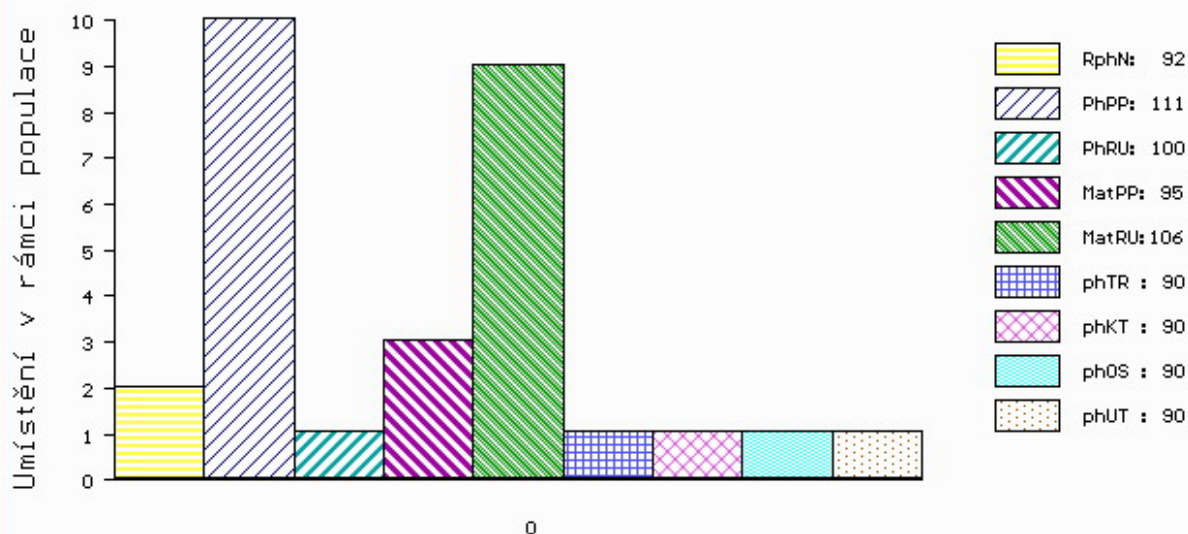
MA 283251 981 CZ /3 ot BETTY VFU P 007000283251981
 OMM ZLI 350 REPOS 1201098789
 MM 163680 981 CZ RADANA VFU 007000163680981
 MMM 112524 981 CZ NUTELA VFU 007000112524981

Vl.užit:nar: 40 *** kg ve 120d: 185 kg 210d: 300 kg 365d: 461 kg / kříž: 0 cm
 Přírustek od narození: 1142 g / 92 šourek 0 cm
 Věk při ZV 458 dní aktuálně k 24.03.21 hmotnost: 530 kg výška v kříži: 136 cm

PLEMENNÉ HODNOTY										LINEARNÍ HODNOCENÍ						
	pp	ru	pp	ru	TR	KT	OS	UT		Hmot	kříž	TR	KT	OS	UT	CE
BÝK	PE	111	100	ME	95	106	90	90	90	90						
MATKA	PE	113	100	ME	88	101	97	96	96	97	660	144	24	20	19	7 70
OTEC	PE	109	100	ME	101	110	94	97	98	98	552	140	25	19	18	6 68

HODNOCEN: TR 6 / / 3 KT / / OS / / UT Výsledek: před ZV-hm.365d

ÚROVEŇ PLEMENNÝCH HODNOT



č.kat:05 uš.číslo 000783940 081 CZ