

# KATALOG ZÁKLADNÍHO VÝBĚRU

dne 22. 4. 2021

**Nováková Hana, Sirá**

**Začátek 12,00 hod.**

Č. k.	Číslo býčka	OTEC st.reg.	DATUM NAROZENÍ	PLEM	HM. kg	KŘ. cm	Přír. g	od RPH	nar.	CHOVATEL
1	976765 032 CZ	ZMS 442	01.01.20	S100	696	136	1453	g	101	Nováková Hana, Sirá
2	976766 032 CZ	ZMS 442	23.01.20	S100	640	134	1397	g	115	Nováková Hana, Sirá

**Plemenné hodnoty uvedené v katalogu jsou spočítány k 31.3.2021**



## Vysvětlivky ke zkratkám ve jménech v katalogu :

- ET - býček narozen po embryotrasferu  
RED - zbarvení red angus  
P,V - bezrohý / volný roh ( \* - testováno testem DNA)  
PP - bezrohý – homozygot ( stanoveno testem DNA )  
R - rohatý ( \* - testováno testem DNA )  
+/, WT/WT - nepřenáší alelu způsobujícími dvojí osvalení (GS, AA,CH,LI,MS)  
MH/+, F/+, WT/del21 - heterozygot s jednou alelou podmiňující dvojí osvalení (GS,AA,CH,LI,MS)  
MH/MH, F/F - homozygot - obě alely podmiňující dvojí osvalení (GS,CH,LI,MS)  
Porodní hmot (nar) - u plemene AA,BA,HE,CH,MS,LI způsob zjišťování porodní hmotnosti v chovu \* \* \* - váženo při narození, \* \* - odhadováno, \* - nesledováno

### U matek plemene BA

Třída	Výška kříž (cm)	Hmotnost (kg)	RPH přímý efekt	RPH mat. efekt	RPH osvalení
SE	147 a více	800 a více	105 a vic	103 a vic	103 a vic
EC	147 a více	800 a více	105 a vic	pod 103	103 a vic
EM	147 a více	800 a více	pod 105	103 a vic	pod 103
CM	pod 147	pod 800	105 a vic	103 a vic	103 a vic
C1	pod 147	pod 800	105 a vic	pod 103	103 a vic
M1	pod 147	pod 800	pod 105	103 a vic	pod 103

### Popisky grafu úrovně plemenných hodnot

Jednotlivé plemenné hodnoty jsou rozděleny do pásem na základě výpočtu kvantilu normálního rozložení, které udávají, jak si konkrétní jedinec stojí v porovnání s průměrem populace plemenných býčků odchovaných v období 2014 – 2019.

pásma	Pozice býka v rámci populace	zkratka	Popis údaje v grafu
10	býk patří hodnotou RPH do 10 % nejlepších býků v daném ukazateli	<i>RphT</i>	RPH pro přírůstek v testu
9	býk patří hodnotou RPH do 20 % nejlepších býků v daném ukazateli	<i>RphN</i>	RPH pro životní přírůstek
8	býk patří hodnotou RPH do 30 % nejlepších býků v daném ukazateli	<i>RpPP</i>	RPH pro přímý efekt porody
7	býk patří hodnotou RPH do 40 % nejlepších býků v daném ukazateli	<i>RpRU</i>	RPH pro přímý efekt růst
6	býk patří hodnotou RPH do 50 % nejlepších býků v daném ukazateli	<i>MatPP</i>	RPH pro maternální efekt porody
5	býk patří hodnotou RPH do průměru býků v daném ukazateli	<i>MatRU</i>	RPH pro maternální efekt růst
4	býk patří hodnotou RPH do 60 % nejlepších býků v daném ukazateli	<i>phTR</i>	RPH pro lineární hodnocení těl. rámec
3	býk patří hodnotou RPH do 70 % nejlepších býků v daném ukazateli	<i>phKT</i>	RPH pro lineární hodnocení kap. těla
2	býk patří hodnotou RPH do 80 % nejlepších býků v daném ukazateli	<i>phOS</i>	RPH pro lineární hodnocení osvalení
1	býk patří hodnotou RPH do 90 % nejlepších býků v daném ukazateli	<i>phUT</i>	RPH pro lineární hodnocení užit. typ

### Hlavní selekční kritéria pro výběr do plemenitby na OPB a odchovu u chovatele

Hlavním selekčním kritériem bude pouze lineární hodnocení při základním výběru.

#### Důvody vyřazení před základním výběrem

- hodnocení tělesného rámce (1,2,3 body dle parametrů daného plemene)
- hodnocení bodů za hmotnost v 365 dnech (1,2,3 body dle parametrů daného plemene)
- nepředvedení býka k základnímu výběru na ohlávce nebo na vodící tyči
- na základě rozhodnutí majitele býka o jeho vyřazení
- zdravotní důvody (displazie varlat, apod.)

#### Důvody vyřazení při základním výběrem

- hodnocení délky těla (1,2,3 body dle parametrů daného plemene)
- hodnocení ukazatelů kapacity těla (1,2,3 body dle parametrů daného plemene)
- hodnocení ukazatelů osvalení (1,2,3 body dle parametrů daného plemene)
- hodnocení užitkového typu (1,2,3 body dle parametrů daného plemene)
- závažné vady exteriéru při základním výběru
- neodpovídající funkčnost končetin při základním výběru
- zdravotní důvody (displazie varlat, apod.)

## Reklamační řád pro základní výběry býků

Majitel odchovávaného býčka má právo podat reklamaci proti rozhodnutí výběrové komise (ČSCHMS). Tato reklamační může mít písemnou nebo ústní formu. Předmětem reklamační může být pouze konečný výsledek výběru (vybrán, odročen, vyřazen), nikoliv nesouhlas s bodovým hodnocením daného býka. Po skončení základního výběru býků vyzve předseda výběrové komise, nebo příslušný inspektor k podání případných protestů (reklamací). Reklamační se podává písemně (emilem) nejpozději následující den po provedení výběru a to řediteli svazu, řediteli PK a členům výběrové komise (bonitérovi), která hodnocení provedla. Jménem majitele býka může jednat také zástupce odchovny plemenných býků (OPB). V případě neshody mezi verdiktem výběrové komise a majitelem býka je býk odročen a bude proveden nový základní výběr. Provedení nového základního výběru je podmíněno složením kauce 5000 Kč za každého reklamovaného býka. Kauce se skládá na účet ČSCHMS nejpozději do 10-ti kalendářních dnů ode dne provedení základního výběru. V případě, že nebudou peníze připsány na účet v daném termínu, platí původní verdikt výběrové komise a reklamační se dále neřeší. Nový základní výběr se uskuteční do 30-ti dnů od sporného výběru na místě, kde byla podána reklamační, pokud se obě strany nedohodnou jinak. Většinové složení komise nesmí být totožné se složením komise, která vynesla sporný verdikt. O složení nové komise rozhoduje Rada PK daného plemene po dohodě s ČSCHMS. O závěru nového základního výběru je sepsán nový výběrový protokol. Proti tomuto rozhodnutí se již nelze dále odvolat. V případě, že je potvrzeno původní rozhodnutí výběrové komise, propadá kauce ve prospěch ČSCHMS, v opačném případě se vrací majiteli býka do 10-ti kalendářních dnů od provedení nového základního výběru. Náklady spojené s novým základním výběrem (zejména cestovné členů výběrové komise, případně oprávněné nároky spojené s odměnou za odvedenou práci) nese strana, která při svém rozhodnutí či jednání nebyla v právu. Tyto náklady jsou zúčtovány na základě vystavené faktury zaslané druhé straně nejpozději do 14 dnů od provedení opakovaného základního výběru. V každém případě se o reklamační vede písemný zápis. Rozhodnutí výběrové komise se váže ke konkrétnímu zvířeti v konkrétním čase a není možno se na něj odvolávat v případných následných sporech.

Schváleno výborem ČSCHMS dne 21.3.2006 v Hradištku pod Medníkem, změny schváleny 24.7.2019 Grémiem předsedů rad plemenných knih v Hradištku pod Medníkem. Vstupuje v platnost dnem schválení.



<b><u>Sekretariát:</u></b> ČSCHMS Praha Těšnov 17 11705 Praha 1 Mobil : +420 724 007 860 Telefon : +420 221 812 865 E-mail : <a href="mailto:info@cschms.cz">info@cschms.cz</a>	<b><u>Ředitel PK</u></b> Kopecký Jan Osík 201 569 67 Osík u Litomyšle Mobil : +420 724 007 862 Telefon : +420 461 612 809 E-mail : <a href="mailto:kopecky@cschms.cz">kopecky@cschms.cz</a>	<b><u>Adresa PK</u></b> Honová Nina Osvoboditelů 35/9 410 02 Lovosice Mobil : +420 724 073 641 E-mail : <a href="mailto:honova@cschms.cz">honova@cschms.cz</a>
--	--	--

Číslo : 976765 032 CZ GOLIAŠ ZE SIRÉ PP Číslo katalogu 1  
 Dat.nar. : 01.01.2020 Plemeno : S100 Masný simentál  
 Chovatel : Nováková Hana, Sirá  
 Majitel : Nováková Hana, Sirá

OOO ZSI 400 HEDETOFT UNITED P 80185-00096  
 OO ZSI 816 HOENESS PP 12.601 05246  
 MOO 1260065958 DE ALMA P 12.600 65958

OTEC ZMS 442 HANNIBAL DW PP 05.364 12886  
 OMO 272 928 BALTASAR V.RITTERGUT PIETER PP 16.009 96432  
 MO 580673727 DE ANNI PP 05.806 73727  
 MMO 579925686 DE ATHENE P 05.799 25686

OOM ZSI 036 HILLMANN P 76.000 28589  
 OM ZSI 095 HILLARY P 14.002 71905  
 MOM 0 KORALLE BY5712315 2605002445

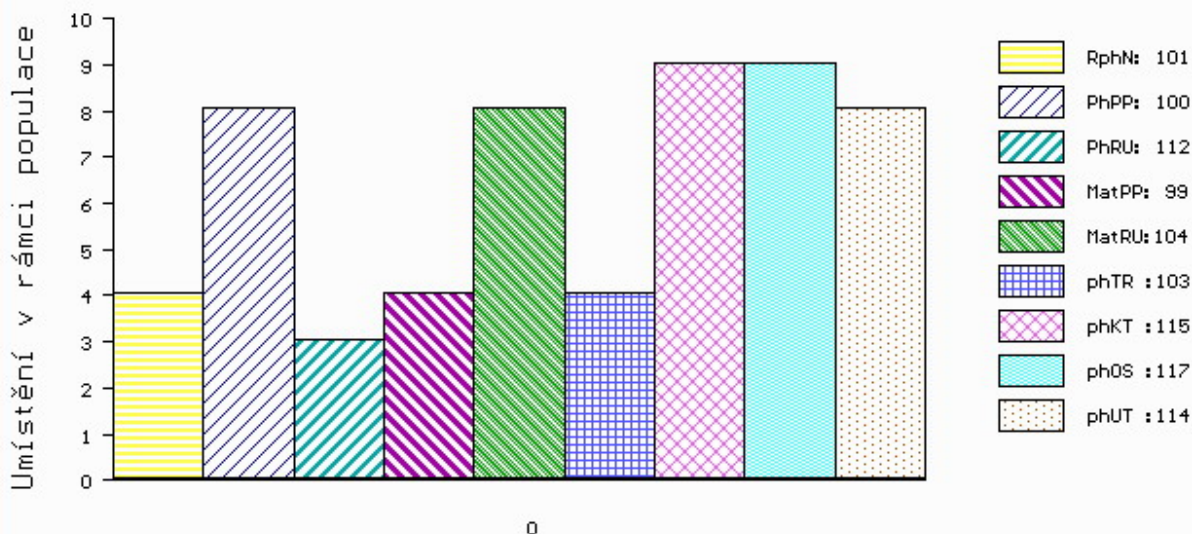
MA 502821 932 CZ /2 ot CECILKA FM P 421000502821932  
 OMM ZSI 767 THOMAS Z LEŽNICE P 340000539417041  
 MM 380469 932 CZ ZARA MĚCHOLUPSKÁ P 427000380469932  
 MMM 290776 932 CZ MILOS STAR 8X P 045000290776932

Vl.užit:nar: 45 \*\*\* kg ve 120d: 204 kg 210d: 338 kg 365d: 569 kg / kříž: 133 cm  
 Přírustek od narození: 1453 g / 101 šourek 42 cm  
 Věk při ZV 477 dní aktuálně k 24.03.21 hmotnost: 696 kg výška v kříži: 136 cm

PLEMENNÉ HODNOTY										LINEARNÍ HODNOCENÍ						
	pp	ru	pp	ru	TR	KT	OS	UT		Hmot	kříž	TR	KT	OS	UT	CE
BÝK	PE	100	112	ME	99	104	103	115	117	114						
MATKA	PE	100	104	ME	100	108	110	109	108	109	760	143	25	19	18	7 69
OTEC	PE	99	123	ME	97	98	99	113	115	112	0	0	0	0	0	0

HODNOCEN: TR 4 / /10 KT / / OS / / UT Výsledek:

## ÚROVEŇ PLEMENNÝCH HODNOT



č.kat:01 uš.číslo 000976765 032 CZ

Číslo : 976766 032 CZ GAZ ZE SIRÉ V\* Číslo katalogu 2  
 Dat.nar. : 23.01.2020 Plemeno : S100 Masný simentál  
 Chovatel : Nováková Hana, Sirá  
 Majitel : Nováková Hana, Sirá

OOO ZSI 400 HEDETOFT UNITED P 80185-00096  
 OO ZSI 816 HOENESS PP 12.601 05246  
 MOO 1260065958 DE ALMA P 12.600 65958

OTEC ZMS 442 HANNIBAL DW PP 05.364 12886  
 OMO 272 928 BALTASAR V.RITTERGUT PIETER PP 16.009 96432  
 MO 580673727 DE ANNI PP 05.806 73727  
 MMO 579925686 DE ATHENE P 05.799 25686

OOM ZSI 400 HEDETOFT UNITED P 80185-00096  
 OM ZSI 706 VINGEGAARD EXCELSIOR P 41524-01311  
 MOM 4152400920 DK VINGEGAARD SAVANA P 41524-00920

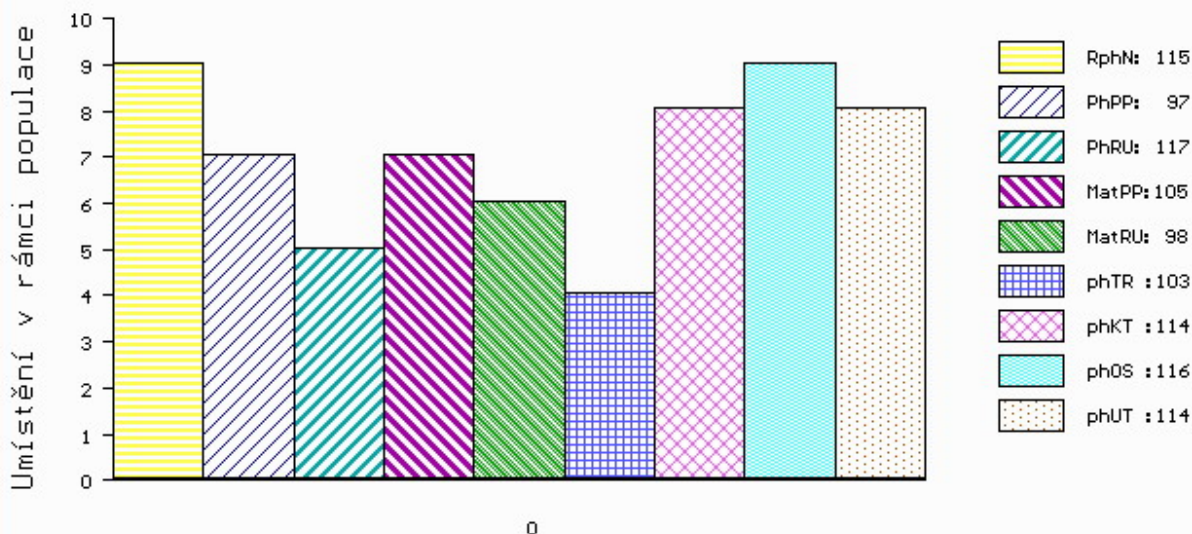
MA 465111 932 CZ /2 ot CYTADELA FM P 421000465111932  
 OMM ZSI 106 HELD P 14.008 67735  
 MM 129875 942 CZ SOVA Z PODLESÍ P 061000129875942  
 MMM 109607 407 CZ KLÁRA Z PODLESÍ P 061000109607407

Vl.užit:nar: 45 \*\*\* kg ve 120d: 216 kg 210d: 351 kg 365d: 592 kg / kříž: 133 cm  
 Přírustek od narození: 1397 g / 115 šourek 40 cm  
 Věk při ZV 455 dní aktuálně k 24.03.21 hmotnost: 640 kg výška v kříži: 134 cm

PLEMENNÉ HODNOTY										LINEARNÍ HODNOCENÍ							
	pp	ru	pp	ru	TR	KT	OS	UT		Hmot	kříž	TR	KT	OS	UT	CE	
BÝK	PE	97	117	ME	105	98	103	114	116	114							
MATKA	PE	96	106	ME	111	100	115	115	114	115	848	144	26	21	20	7	74
OTEC	PE	99	123	ME	97	98	99	113	115	112	0	0	0	0	0	0	0

HODNOCEN: TR 4 / / 9 KT / / OS / / UT Výsledek:

## ÚROVEŇ PLEMENNÝCH HODNOT



č.kat:02 uš.číslo 000976766 032 CZ