

**KATALOG ZÁKLADNÍHO VÝBĚRU**  
**dne 22. 4. 2021**  
**ZEA - PROBIO, s.r.o., Žernov**  
**Začátek 12,00 hod.**

Č. k.	Číslo býčka	OTEC st.reg.	DATUM NAROZENÍ	PLEM	HM. kg	KŘ. cm	Přír. g	od RPH	nar.	CHOVATEL
1	645910 051 CZ	ICH 179	21.01.20	T100	666	138	1461 g	113		ZEA - PROBIO, s.r.o., Žernov
2	645911 051 CZ	ICH 733	22.01.20	T100	656	144	1407 g	107		ZEA - PROBIO, s.r.o., Žernov

**Plemenné hodnoty uvedené v katalogu jsou spočítány k 31.3.2021**



## Vysvětlivky ke zkratkám ve jménech v katalogu :

- ET - býček narozen po embryotrasferu  
RED - zbarvení red angus  
P,V - bezrohý / volný roh ( \* - testováno testem DNA)  
PP - bezrohý – homozygot ( stanoveno testem DNA )  
R - rohatý ( \* - testováno testem DNA )  
+/, WT/WT - nepřenáší alelu způsobujícími dvojí osvalení (GS, AA,CH,LI,MS)  
MH/+, F/+, WT/del21 - heterozygot s jednou alelou podmiňující dvojí osvalení (GS,AA,CH,LI,MS)  
MH/MH, F/F - homozygot - obě alely podmiňující dvojí osvalení (GS,CH,LI,MS)  
Porodní hmot (nar) - u plemene AA,BA,HE,CH,MS,LI způsob zjišťování porodní hmotnosti v chovu \* \* \* - váženo při narození, \* \* - odhadováno, \* - nesledováno

### U matek plemene BA

Třída	Výška kříž (cm)	Hmotnost (kg)	RPH přímý efekt	RPH mat. efekt	RPH osvalení
SE	147 a více	800 a více	105 a vic	103 a vic	103 a vic
EC	147 a více	800 a více	105 a vic	pod 103	103 a vic
EM	147 a více	800 a více	pod 105	103 a vic	pod 103
CM	pod 147	pod 800	105 a vic	103 a vic	103 a vic
C1	pod 147	pod 800	105 a vic	pod 103	103 a vic
M1	pod 147	pod 800	pod 105	103 a vic	pod 103

### Popisky grafu úrovně plemenných hodnot

Jednotlivé plemenné hodnoty jsou rozděleny do pásem na základě výpočtu kvantilu normálního rozložení, které udávají, jak si konkrétní jedinec stojí v porovnání s průměrem populace plemenných býčků odchovaných v období 2014 – 2019.

pásma	Pozice býka v rámci populace	zkratka	Popis údaje v grafu
10	býk patří hodnotou RPH do 10 % nejlepších býků v daném ukazateli	<i>RphT</i>	RPH pro přírůstek v testu
9	býk patří hodnotou RPH do 20 % nejlepších býků v daném ukazateli	<i>RphN</i>	RPH pro životní přírůstek
8	býk patří hodnotou RPH do 30 % nejlepších býků v daném ukazateli	<i>RpPP</i>	RPH pro přímý efekt porody
7	býk patří hodnotou RPH do 40 % nejlepších býků v daném ukazateli	<i>RpRU</i>	RPH pro přímý efekt růst
6	býk patří hodnotou RPH do 50 % nejlepších býků v daném ukazateli	<i>MatPP</i>	RPH pro maternální efekt porody
5	býk patří hodnotou RPH do průměru býků v daném ukazateli	<i>MatRU</i>	RPH pro maternální efekt růst
4	býk patří hodnotou RPH do 60 % nejlepších býků v daném ukazateli	<i>phTR</i>	RPH pro lineární hodnocení těl. rámec
3	býk patří hodnotou RPH do 70 % nejlepších býků v daném ukazateli	<i>phKT</i>	RPH pro lineární hodnocení kap. těla
2	býk patří hodnotou RPH do 80 % nejlepších býků v daném ukazateli	<i>phOS</i>	RPH pro lineární hodnocení osvalení
1	býk patří hodnotou RPH do 90 % nejlepších býků v daném ukazateli	<i>phUT</i>	RPH pro lineární hodnocení užit. typ

### Hlavní selekční kritéria pro výběr do plemenitby na OPB a odchovu u chovatele

Hlavním selekčním kritériem bude pouze lineární hodnocení při základním výběru.

#### Důvody vyřazení před základním výběrem

- hodnocení tělesného rámce (1,2,3 body dle parametrů daného plemene)
- hodnocení bodů za hmotnost v 365 dnech (1,2,3 body dle parametrů daného plemene)
- nepředvedení býka k základnímu výběru na ohlávce nebo na vodící tyči
- na základě rozhodnutí majitele býka o jeho vyřazení
- zdravotní důvody (displazie varlat, apod.)

#### Důvody vyřazení při základním výběrem

- hodnocení délky těla (1,2,3 body dle parametrů daného plemene)
- hodnocení ukazatelů kapacity těla (1,2,3 body dle parametrů daného plemene)
- hodnocení ukazatelů osvalení (1,2,3 body dle parametrů daného plemene)
- hodnocení užitkového typu (1,2,3 body dle parametrů daného plemene)
- závažné vady exteriéru při základním výběru
- neodpovídající funkčnost končetin při základním výběru
- zdravotní důvody (displazie varlat, apod.)

## Reklamační řád pro základní výběry býků

Majitel odchovávaného býčka má právo podat reklamaci proti rozhodnutí výběrové komise (ČSCHMS). Tato reklamační může mít písemnou nebo ústní formu. Předmětem reklamační může být pouze konečný výsledek výběru (vybrán, odročen, vyřazen), nikoliv nesouhlas s bodovým hodnocením daného býka. Po skončení základního výběru býků vyzve předseda výběrové komise, nebo příslušný inspektor k podání případných protestů (reklamací). Reklamační se podává písemně (emilem) nejpozději následující den po provedení výběru a to řediteli svazu, řediteli PK a členům výběrové komise (bonitérovi), která hodnocení provedla. Jménem majitele býka může jednat také zástupce odchovny plemenných býků (OPB). V případě neshody mezi verdiktem výběrové komise a majitelem býka je býk odročen a bude proveden nový základní výběr. Provedení nového základního výběru je podmíněno složením kauce 5000 Kč za každého reklamovaného býka. Kauce se skládá na účet ČSCHMS nejpozději do 10-ti kalendářních dnů ode dne provedení základního výběru. V případě, že nebudou peníze připsány na účet v daném termínu, platí původní verdikt výběrové komise a reklamační se dále neřeší. Nový základní výběr se uskuteční do 30-ti dnů od sporného výběru na místě, kde byla podána reklamační, pokud se obě strany nedohodnou jinak. Většinové složení komise nesmí být totožné se složením komise, která vynesla sporný verdikt. O složení nové komise rozhoduje Rada PK daného plemene po dohodě s ČSCHMS. O závěru nového základního výběru je sepsán nový výběrový protokol. Proti tomuto rozhodnutí se již nelze dále odvolat. V případě, že je potvrzeno původní rozhodnutí výběrové komise, propadá kauce ve prospěch ČSCHMS, v opačném případě se vrací majiteli býka do 10-ti kalendářních dnů od provedení nového základního výběru. Náklady spojené s novým základním výběrem (zejména cestovné členů výběrové komise, případně oprávněné nároky spojené s odměnou za odvedenou práci) nese strana, která při svém rozhodnutí či jednání nebyla v právu. Tyto náklady jsou zúčtovány na základě vystavené faktury zaslané druhé straně nejpozději do 14 dnů od provedení opakovaného základního výběru. V každém případě se o reklamační vede písemný zápis. Rozhodnutí výběrové komise se váže ke konkrétnímu zvířeti v konkrétním čase a není možno se na něj odvolávat v případných následných sporech.

Schváleno výborem ČSCHMS dne 21.3.2006 v Hradištku pod Medníkem, změny schváleny 24.7.2019 Grémiem předsedů rad plemenných knih v Hradištku pod Medníkem. Vstupuje v platnost dnem schválení.



<b><u>Sekretariát:</u></b> ČSCHMS Praha Těšnov 17 11705 Praha 1 Mobil : +420 724 007 860 Telefon : +420 221 812 865 E-mail : <a href="mailto:info@cschms.cz">info@cschms.cz</a>	<b><u>Ředitel PK</u></b> <i>Kopecký Jan</i> Osík 201 569 67 Osík u Litomyšle Mobil : +420 724 007 862 Telefon : +420 461 612 809 E-mail : <a href="mailto:kopecky@cschms.cz">kopecky@cschms.cz</a>	<b><u>Adresa PK</u></b> <i>Honová Nina</i> Osvoboditelů 35/9 410 02 Lovosice Mobil : +420 724 073 641 E-mail : <a href="mailto:honova@cschms.cz">honova@cschms.cz</a>
--	---	---

Číslo : 645910 051 CZ GABREL ZEA Číslo katalogu 1  
 Dat.nar. : 21.01.2020 Plemeno : T100 Charolais  
 Chovatel : ZEA - PROBIO, s.r.o., Žernov  
 Majitel : ZEA - PROBIO, s.r.o., Žernov

OOO 267 405 LORETO 5895106762  
 OO ZCH 944 SAVIGNEUX 2101106933  
 MOO 5887103697 FR CARMEN 5887103697

OTEC ICH 179 CABREL 7121027477  
 OMO ZCH 388 IMPAIR RR3 1893102983  
 MO 7121331605 FR SHEILA 7121331605  
 MMO 7121319497 FR PATRICIA 7121319497

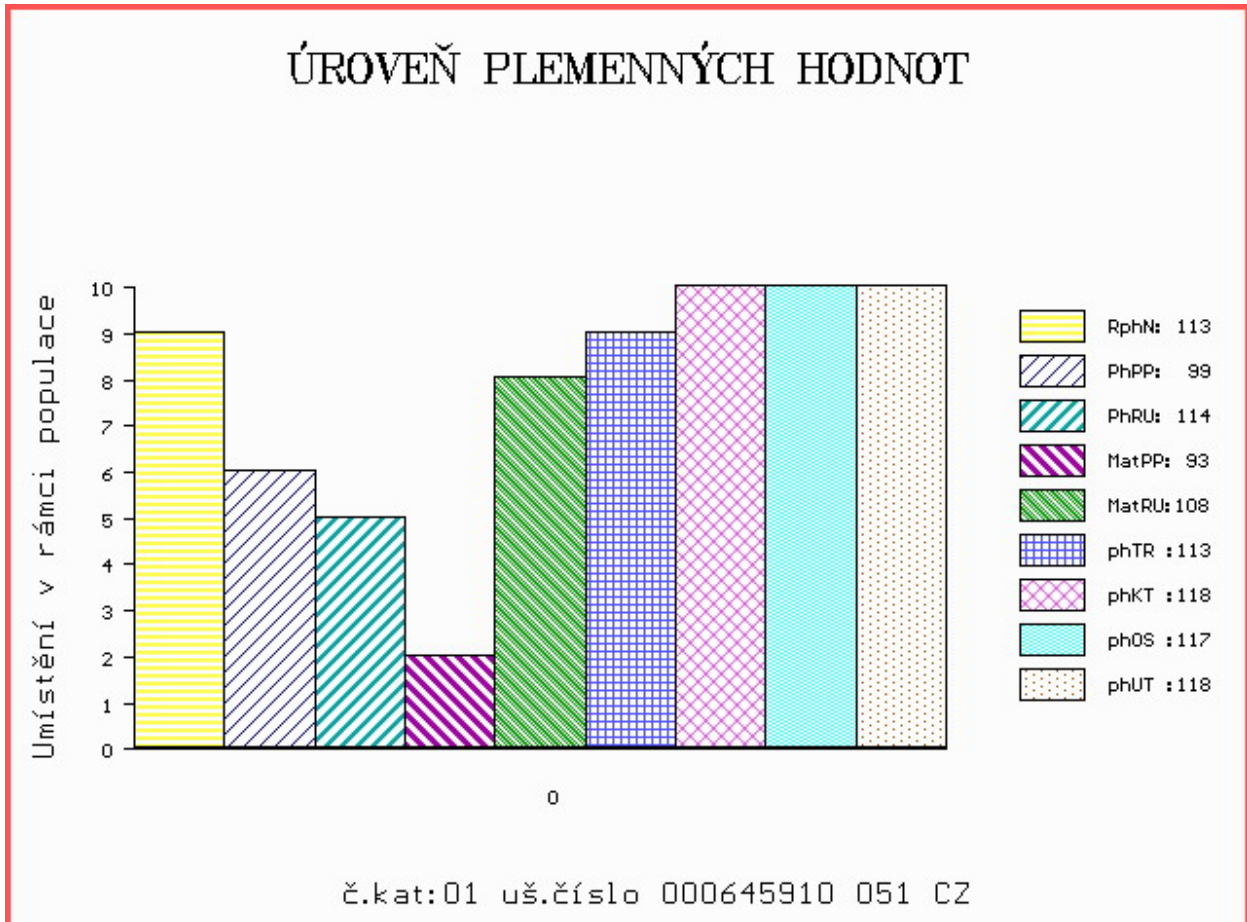
OOM ZCH 952 JOCRISSE 8594102027  
 OM ZTI 899 BASTION 1001837008  
 MOM 1001832311 FR TOUPIE 1001832311

MA 210082 951 CZ /2 ot 479000210082951  
 OMM ZTI 891 URFE 7121253026  
 MM 311332 953 CZ ZURFA LIPONOVA 435000311332953  
 MMM 265868 953 CZ 435000265868953

Vl.užit:nar: 54 \*\*\* kg ve 120d: 211 kg 210d: 362 kg 365d: 567 kg / kříž: 134 cm  
 Přírustek od narození: 1461 g / 113 šourek 40 cm  
 Věk při ZV 457 dní aktuálně k 15.03.21 hmotnost: 666 kg výška v kříži: 138 cm

PLEMENNÉ HODNOTY										LINEARNÍ HODNOCENÍ						
	pp	ru	ME	pp	ru	TR	KT	OS	UT	Hmot	kříž	TR	KT	OS	UT	CE
BÝK	PE	99	114	ME	93	108	113	118	117	118						
MATKA	PE	121	126	ME	90	112	130	132	129	131	778 /	146	25	20	18	7 70
OTEC	PE	88	100	ME	87	104	95	97	96	97	0 /	0	0	0	0	0

HODNOCEN: TR 7 / /10 KT / / OS / / UT Výsledek:



Číslo : 645911 051 CZ GRADO ZEA Číslo katalogu 2  
 Dat.nar. : 22.01.2020 Plemeno : T100 Charolais  
 Chovatel : ZEA - PROBIO, s.r.o., Žernov  
 Majitel : ZEA - PROBIO, s.r.o., Žernov

OOO ZTI 891 URFE 7121253026  
 OO ICH 075 HAMEL 1444349112  
 MOO 1444348921 FR FANFARE 1444348921

OTEC ICH 733 MACAO 7122117634  
 OMO ZIT 100 VOLTAIRE 4522794020  
 MO 7121944987 FR INDE 7121944987  
 MMO 7121541181 FR FEINTE 7121541181

OOM 269 449 IDEALISTE RVS 1893105537  
 OM ZTI 245 SUEDOIS 5811102125  
 MOM 5813099561 FR PLUIE 5813099561

MA 311314 953 CZ /4 ot ZENA LIPONOVA 435000311314953  
 OMM ZCH 806 HABIT 7992101442  
 MM 247876 953 CZ 435000247876953  
 MMM 163620 952 CZ 362000163620952

Vl.užit:nar: 68 \*\*\* kg ve 120d: 259 kg 210d: 388 kg 365d: 576 kg / kříž: 140 cm  
 Přírustek od narození: 1407 g / 107 šourek 38 cm  
 Věk při ZV 456 dní aktuálně k 15.03.21 hmotnost: 656 kg výška v kříži: 144 cm

PLEMENNÉ HODNOTY										LINEARNÍ HODNOCENÍ							
	pp	ru	pp	ru	TR	KT	OS	UT		Hmot	kříž	TR	KT	OS	UT	CE	
BÝK	PE	78	123	ME	113	99	123	120	117	119							
MATKA	PE	91	112	ME	90	108	112	112	109	110	894	148	27	21	18	7	73
OTEC	PE	79	109	ME	110	104	113	115	114	114	0	0	0	0	0	0	0

HODNOCEN: TR 10 / / 9 KT / / OS / / UT Výsledek:

