

# KATALOG ZÁKLADNÍHO VÝBĚRU

dne 22. 4. 2021

**Borovková Petra, Chlum**

**Začátek 13,30 hod.**

| Č. k. | Číslo<br>býčka | Otec<br>st.reg. | Datum<br>NAROZENÍ | Plem.<br>PLEM | HM.<br>kg | Kř.<br>cm | Přir.od<br>g | nar.<br>RPH | CHOVATEL               |
|-------|----------------|-----------------|-------------------|---------------|-----------|-----------|--------------|-------------|------------------------|
| 1     | 123925 034 CZ  | ZAI 786         | 09.03.20          | G100          | 538       | 135       | 1341 g       | 103         | Borovková Petra, Chlum |

**Plemenné hodnoty uvedené v katalogu jsou spočítány k 31.3.2021**



## Vysvětlivky ke zkratkám ve jménech v katalogu :

- ET - býček narozen po embryotrasferu  
RED - zbarvení red angus  
P,V - bezrohý / volný roh ( \* - testováno testem DNA)  
PP - bezrohý – homozygot ( stanoveno testem DNA )  
R - rohatý ( \* - testováno testem DNA )  
+/, WT/WT - nepřenáší alelu způsobujícími dvojí osvalení (GS, AA,CH,LI,MS)  
MH/+, F/+, WT/del21 - heterozygot s jednou alelou podmiňující dvojí osvalení (GS,AA,CH,LI,MS)  
MH/MH, F/F - homozygot - obě alely podmiňující dvojí osvalení (GS,CH,LI,MS)  
Porodní hmot (nar) - u plemene AA,BA,HE,CH,MS,LI způsob zjišťování porodní hmotnosti v chovu \* \* \* - váženo při narození, \* \* - odhadováno, \* - nesledováno

### U matek plemene BA

| Třída | Výška kříž (cm) | Hmotnost (kg) | RPH přímý efekt | RPH mat. efekt | RPH osvalení |
|-------|-----------------|---------------|-----------------|----------------|--------------|
| SE    | 147 a více      | 800 a více    | 105 a vic       | 103 a vic      | 103 a vic    |
| EC    | 147 a více      | 800 a více    | 105 a vic       | pod 103        | 103 a vic    |
| EM    | 147 a více      | 800 a více    | pod 105         | 103 a vic      | pod 103      |
| CM    | pod 147         | pod 800       | 105 a vic       | 103 a vic      | 103 a vic    |
| C1    | pod 147         | pod 800       | 105 a vic       | pod 103        | 103 a vic    |
| M1    | pod 147         | pod 800       | pod 105         | 103 a vic      | pod 103      |

### Popisky grafu úrovně plemenných hodnot

Jednotlivé plemenné hodnoty jsou rozděleny do pásem na základě výpočtu kvantilu normálního rozložení, které udávají, jak si konkrétní jedinec stojí v porovnání s průměrem populace plemenných býčků odchovaných v období 2014 – 2019.

| pásma | Pozice býka v rámci populace                                     | zkratka      | Popis údaje v grafu                   |
|-------|--|--------------|---------------------------------------|
| 10    | býk patří hodnotou RPH do 10 % nejlepších býků v daném ukazateli | <i>RphT</i>  | RPH pro přírůstek v testu             |
| 9     | býk patří hodnotou RPH do 20 % nejlepších býků v daném ukazateli | <i>RphN</i>  | RPH pro životní přírůstek             |
| 8     | býk patří hodnotou RPH do 30 % nejlepších býků v daném ukazateli | <i>RpPP</i>  | RPH pro přímý efekt porody            |
| 7     | býk patří hodnotou RPH do 40 % nejlepších býků v daném ukazateli | <i>RpRU</i>  | RPH pro přímý efekt růst              |
| 6     | býk patří hodnotou RPH do 50 % nejlepších býků v daném ukazateli | <i>MatPP</i> | RPH pro maternální efekt porody       |
| 5     | býk patří hodnotou RPH do průměru býků v daném ukazateli         | <i>MatRU</i> | RPH pro maternální efekt růst         |
| 4     | býk patří hodnotou RPH do 60 % nejlepších býků v daném ukazateli | <i>phTR</i>  | RPH pro lineární hodnocení těl. rámec |
| 3     | býk patří hodnotou RPH do 70 % nejlepších býků v daném ukazateli | <i>phKT</i>  | RPH pro lineární hodnocení kap. těla  |
| 2     | býk patří hodnotou RPH do 80 % nejlepších býků v daném ukazateli | <i>phOS</i>  | RPH pro lineární hodnocení osvalení   |
| 1     | býk patří hodnotou RPH do 90 % nejlepších býků v daném ukazateli | <i>phUT</i>  | RPH pro lineární hodnocení užit. typ  |

### Hlavní selekční kritéria pro výběr do plemenitby na OPB a odchovu u chovatele

Hlavním selekčním kritériem bude pouze lineární hodnocení při základním výběru.

#### Důvody vyřazení před základním výběrem

- hodnocení tělesného rámce (1,2,3 body dle parametrů daného plemene)
- hodnocení bodů za hmotnost v 365 dnech (1,2,3 body dle parametrů daného plemene)
- nepředvedení býka k základnímu výběru na ohlávce nebo na vodící tyči
- na základě rozhodnutí majitele býka o jeho vyřazení
- zdravotní důvody (displazie varlat, apod.)

#### Důvody vyřazení při základním výběrem

- hodnocení délky těla (1,2,3 body dle parametrů daného plemene)
- hodnocení ukazatelů kapacity těla (1,2,3 body dle parametrů daného plemene)
- hodnocení ukazatelů osvalení (1,2,3 body dle parametrů daného plemene)
- hodnocení užitkového typu (1,2,3 body dle parametrů daného plemene)
- závažné vady exteriéru při základním výběru
- neodpovídající funkčnost končetin při základním výběru
- zdravotní důvody (displazie varlat, apod.)

## Reklamační řád pro základní výběry býků

Majitel odchovávaného býčka má právo podat reklamaci proti rozhodnutí výběrové komise (ČSCHMS). Tato reklamační může mít písemnou nebo ústní formu. Předmětem reklamační může být pouze konečný výsledek výběru (vybrán, odročen, vyřazen), nikoliv nesouhlas s bodovým hodnocením daného býka. Po skončení základního výběru býků vyzve předseda výběrové komise, nebo příslušný inspektor k podání případných protestů (reklamací). Reklamační se podává písemně (emilem) nejpozději následující den po provedení výběru a to řediteli svazu, řediteli PK a členům výběrové komise (bonitérovi), která hodnocení provedla. Jménem majitele býka může jednat také zástupce odchovny plemenných býků (OPB). V případě neshody mezi verdiktem výběrové komise a majitelem býka je býk odročen a bude proveden nový základní výběr. Provedení nového základního výběru je podmíněno složením kauce 5000 Kč za každého reklamovaného býka. Kauce se skládá na účet ČSCHMS nejpozději do 10-ti kalendářních dnů ode dne provedení základního výběru. V případě, že nebudou peníze připsány na účet v daném termínu, platí původní verdikt výběrové komise a reklamační se dále neřeší. Nový základní výběr se uskuteční do 30-ti dnů od sporného výběru na místě, kde byla podána reklamační, pokud se obě strany nedohodnou jinak. Většinové složení komise nesmí být totožné se složením komise, která vynesla sporný verdikt. O složení nové komise rozhoduje Rada PK daného plemene po dohodě s ČSCHMS. O závěru nového základního výběru je sepsán nový výběrový protokol. Proti tomuto rozhodnutí se již nelze dále odvolat. V případě, že je potvrzeno původní rozhodnutí výběrové komise, propadá kauce ve prospěch ČSCHMS, v opačném případě se vrací majiteli býka do 10-ti kalendářních dnů od provedení nového základního výběru. Náklady spojené s novým základním výběrem (zejména cestovné členů výběrové komise, případně oprávněné nároky spojené s odměnou za odvedenou práci) nese strana, která při svém rozhodnutí či jednání nebyla v právu. Tyto náklady jsou zúčtovány na základě vystavené faktury zaslané druhé straně nejpozději do 14 dnů od provedení opakovaného základního výběru. V každém případě se o reklamační vede písemný zápis. Rozhodnutí výběrové komise se váže ke konkrétnímu zvířeti v konkrétním čase a není možno se na něj odvolávat v případných následných sporech.

Schváleno výborem ČSCHMS dne 21.3.2006 v Hradištku pod Medníkem, změny schváleny 24.7.2019 Grémiem předsedů rad plemenných knih v Hradištku pod Medníkem. Vstupuje v platnost dnem schválení.



|  |   |   |
|--|---|---|
| <b><u>Sekretariát:</u></b> ČSCHMS Praha<br>Těšnov 17<br>11705 Praha 1<br>Mobil : +420 724 007 860<br>Telefon : +420 221 812 865<br>E-mail : <a href="mailto:info@cschms.cz">info@cschms.cz</a> | <b><u>Ředitel PK</u></b> <i>Kopecký Jan</i><br>Osík 201<br>569 67 Osík u Litomyšle<br>Mobil : +420 724 007 862<br>Telefon : +420 461 612 809<br>E-mail : <a href="mailto:kopecky@cschms.cz">kopecky@cschms.cz</a> | <b><u>Adresa PK</u></b> <i>Honová Nina</i><br>Osvoboditelů 35/9<br>410 02 Lovosice<br>Mobil : +420 724 073 641<br>E-mail : <a href="mailto:honova@cschms.cz">honova@cschms.cz</a> |
|--|---|---|

Číslo : 123925 034 CZ GASTON Z CHLUMU WT/WT Číslo katalogu 1  
 Dat.nar. : 09.03.2020 Plemeno : G100 Aberdeen Angus  
 Chovatel : Borovková Petra, Chlum  
 Majitel : Borovková Petra, Chlum

OOO 279 014 THE MOSS MR ESHTON D409 182920500409  
 OO 289 484 BALMACHIE KEYSTONE G041 540148700041  
 MOO 0 KIM OF FORDAFOURIE LAC.X3.23

OTEC ZAI 786 BALMACHIE FEARLESS S218 540148200218  
 OMO 289 485 BALMACHIE BLACK BEAR H050 540148200050  
 MO 540148100140 UK BALMACHIE FRANCES M140 540148100140  
 MMO 540148100063 UK BALMACHIE FRANCES J063 540148100063

OOM 270 922 RED SIX MILE SAKIC 832S 1332064  
 OM PAA 199 UNIMA RED ET 433000700968031  
 MOM 987511 CA RED T-K DIXIE 10J 987511

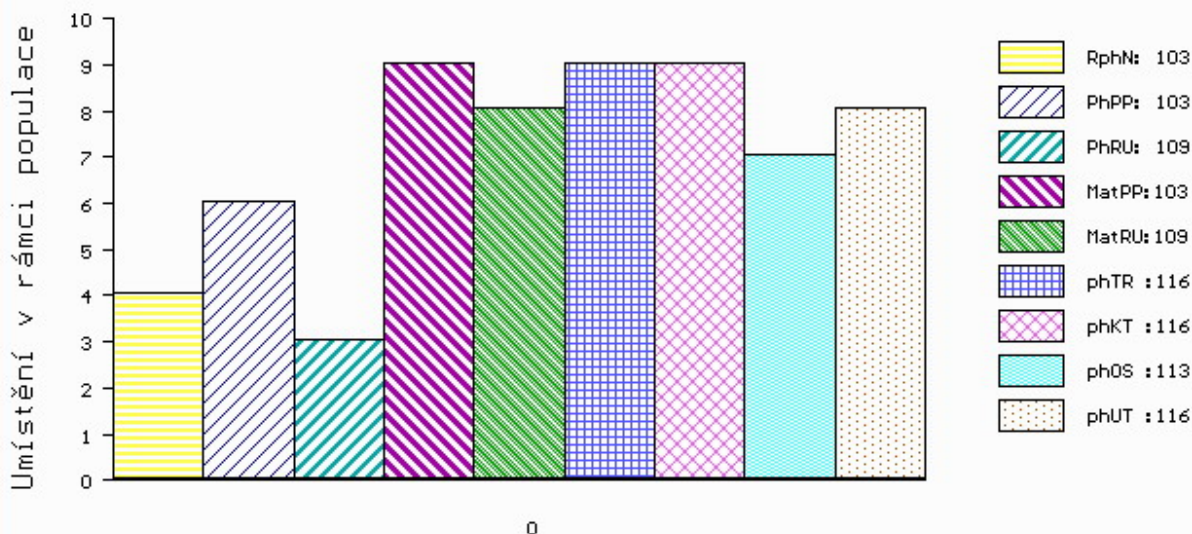
MA 578886 931 CZ /4 ot ALFA RED Z CHLUMU WT/WT 415000578886931  
 OMM AAP 778 PANTER RED Z PĚČÍNA 268000553677031  
 MM 344569 931 CZ RED 415000344569931  
 MMM 282234 931 CZ PILA RED ZDB 035000282234931

Vl.užit:nar: 39 \*\* kg ve 120d: 218 kg 210d: 308 kg 365d: 528 kg / kříž: 135 cm  
 Přírustek od narození: 1341 g / 103 šourek 40 cm  
 Věk při ZV 410 dní aktuálně k 16.03.21 hmotnost: 538 kg výška v kříži: 135 cm

| PLEMENNÉ HODNOTY |    |     |     |    |     |     |     |     |      | LINEARNÍ HODNOCENÍ |      |     |    |    |    |   |    |
|------------------|----|-----|-----|----|-----|-----|-----|-----|------|--------------------|------|-----|----|----|----|---|----|
|                  | pp | ru  | pp  | ru | TR  | KT  | OS  | UT  | Hmot | kříž               | TR   | KT  | OS | UT | CE |   |    |
| BÝK              | PE | 103 | 109 | ME | 103 | 109 | 116 | 116 | 113  | 116                |      |     |    |    |    |   |    |
| MATKA            | PE | 105 | 106 | ME | 102 | 119 | 103 | 107 | 107  | 107                | 822  | 141 | 25 | 21 | 20 | 7 | 73 |
| OTEC             | PE | 105 | 107 | ME | 101 | 103 | 112 | 112 | 110  | 112                | 1540 | 156 | 29 | 28 | 27 | 9 | 93 |

HODNOCEN: TR 7 / / 9 KT / / OS / / UT Výsledek:

## ÚROVEŇ PLEMENNÝCH HODNOT



č.kat:01 uš.číslo 000123925 034 CZ