

KATALOG ZÁKLADNÍHO VÝBĚRU

dne 22. 4. 2021

Kubata Zdeněk, Vrábče

Začátek 14,30 hod.

Č. k.	Číslo býčka	OTEC st.reg.	DATUM NAROZENÍ	PLEM	HM. kg	KŘ. cm	Přír.od g	nar. RPH	CHOVATEL
1	173406 034	CZ ZAI 061	26.01.20	G100	610	133	1371 g	101	Kubata Zdeněk, Vrábče
2	173407 034	CZ ZAI 845	09.02.20	G100	626	135	1456 g	109	Kubata Zdeněk, Vrábče
3	173408 034	CZ ZAI 845	18.02.20	G100	544	133	1298 g	107	Kubata Zdeněk, Vrábče
4	173412 034	CZ ZAI 845	24.02.20	G100	584	137	1391 g	106	Kubata Zdeněk, Vrábče
5	173416 034	CZ ZAI 845	11.03.20	G100	540	133	1330 g	112	Kubata Zdeněk, Vrábče
6	173417 034	CZ ZAI 845	15.03.20	G100	534	133	1309 g	111	Kubata Zdeněk, Vrábče
7	173418 034	CZ ZAI 845	23.03.20	G100	500	131	1288 g	111	Kubata Zdeněk, Vrábče

Plemenné hodnoty uvedené v katalogu jsou spočítány k 31.3.2021



Vysvětlivky ke zkratkám ve jménech v katalogu :

- ET - býček narozen po embryotrasferu
RED - zbarvení red angus
P,V - bezrohý / volný roh (* - testováno testem DNA)
PP - bezrohý – homozygot (stanoveno testem DNA)
R - rohatý (* - testováno testem DNA)
+/, WT/WT - nepřenáší alelu způsobujícími dvojí osvalení (GS, AA,CH,LI,MS)
MH/+, F/+, WT/del21 - heterozygot s jednou alelou podmiňující dvojí osvalení (GS,AA,CH,LI,MS)
MH/MH, F/F - homozygot - obě alely podmiňující dvojí osvalení (GS,CH,LI,MS)
Porodní hmot (nar) - u plemene AA,BA,HE,CH,MS,LI způsob zjišťování porodní hmotnosti v chovu * * * - váženo při narození, * * - odhadováno, * - nesledováno

U matek plemene BA

Třída	Výška kříž (cm)	Hmotnost (kg)	RPH přímý efekt	RPH mat. efekt	RPH osvalení
SE	147 a více	800 a více	105 a vic	103 a vic	103 a vic
EC	147 a více	800 a více	105 a vic	pod 103	103 a vic
EM	147 a více	800 a více	pod 105	103 a vic	pod 103
CM	pod 147	pod 800	105 a vic	103 a vic	103 a vic
C1	pod 147	pod 800	105 a vic	pod 103	103 a vic
M1	pod 147	pod 800	pod 105	103 a vic	pod 103

Popisky grafu úrovně plemenných hodnot

Jednotlivé plemenné hodnoty jsou rozděleny do pásem na základě výpočtu kvantilu normálního rozložení, které udávají, jak si konkrétní jedinec stojí v porovnání s průměrem populace plemenných býčků odchovaných v období 2014 – 2019.

pásma	Pozice býka v rámci populace	zkratka	Popis údaje v grafu
10	býk patří hodnotou RPH do 10 % nejlepších býků v daném ukazateli	<i>RphT</i>	RPH pro přírůstek v testu
9	býk patří hodnotou RPH do 20 % nejlepších býků v daném ukazateli	<i>RphN</i>	RPH pro životní přírůstek
8	býk patří hodnotou RPH do 30 % nejlepších býků v daném ukazateli	<i>RpPP</i>	RPH pro přímý efekt porody
7	býk patří hodnotou RPH do 40 % nejlepších býků v daném ukazateli	<i>RpRU</i>	RPH pro přímý efekt růst
6	býk patří hodnotou RPH do 50 % nejlepších býků v daném ukazateli	<i>MatPP</i>	RPH pro maternální efekt porody
5	býk patří hodnotou RPH do průměru býků v daném ukazateli	<i>MatRU</i>	RPH pro maternální efekt růst
4	býk patří hodnotou RPH do 60 % nejlepších býků v daném ukazateli	<i>phTR</i>	RPH pro lineární hodnocení těl. rámec
3	býk patří hodnotou RPH do 70 % nejlepších býků v daném ukazateli	<i>phKT</i>	RPH pro lineární hodnocení kap. těla
2	býk patří hodnotou RPH do 80 % nejlepších býků v daném ukazateli	<i>phOS</i>	RPH pro lineární hodnocení osvalení
1	býk patří hodnotou RPH do 90 % nejlepších býků v daném ukazateli	<i>phUT</i>	RPH pro lineární hodnocení užit. typ

Hlavní selekční kritéria pro výběr do plemenitby na OPB a odchovu u chovatele

Hlavním selekčním kritériem bude pouze lineární hodnocení při základním výběru.

Důvody vyřazení před základním výběrem

- hodnocení tělesného rámce (1,2,3 body dle parametrů daného plemene)
- hodnocení bodů za hmotnost v 365 dnech (1,2,3 body dle parametrů daného plemene)
- nepředvedení býka k základnímu výběru na ohlávce nebo na vodící tyči
- na základě rozhodnutí majitele býka o jeho vyřazení
- zdravotní důvody (displazie varlat, apod.)

Důvody vyřazení při základním výběrem

- hodnocení délky těla (1,2,3 body dle parametrů daného plemene)
- hodnocení ukazatelů kapacity těla (1,2,3 body dle parametrů daného plemene)
- hodnocení ukazatelů osvalení (1,2,3 body dle parametrů daného plemene)
- hodnocení užitkového typu (1,2,3 body dle parametrů daného plemene)
- závažné vady exteriéru při základním výběru
- neodpovídající funkčnost končetin při základním výběru
- zdravotní důvody (displazie varlat, apod.)

Reklamační řád pro základní výběry býků

Majitel odchovávaného býčka má právo podat reklamaci proti rozhodnutí výběrové komise (ČSCHMS). Tato reklamační může mít písemnou nebo ústní formu. Předmětem reklamační může být pouze konečný výsledek výběru (vybrán, odročen, vyřazen), nikoliv nesouhlas s bodovým hodnocením daného býka. Po skončení základního výběru býků vyzve předseda výběrové komise, nebo příslušný inspektor k podání případných protestů (reklamací). Reklamační se podává písemně (emilem) nejpozději následující den po provedení výběru a to řediteli svazu, řediteli PK a členům výběrové komise (bonitérovi), která hodnocení provedla. Jménem majitele býka může jednat také zástupce odchovny plemenných býků (OPB). V případě neshody mezi verdiktem výběrové komise a majitelem býka je býk odročen a bude proveden nový základní výběr. Provedení nového základního výběru je podmíněno složením kauce 5000 Kč za každého reklamovaného býka. Kauce se skládá na účet ČSCHMS nejpozději do 10-ti kalendářních dnů ode dne provedení základního výběru. V případě, že nebudou peníze připsány na účet v daném termínu, platí původní verdikt výběrové komise a reklamační se dále neřeší. Nový základní výběr se uskuteční do 30-ti dnů od sporného výběru na místě, kde byla podána reklamační, pokud se obě strany nedohodnou jinak. Většinové složení komise nesmí být totožné se složením komise, která vynesla sporný verdikt. O složení nové komise rozhoduje Rada PK daného plemene po dohodě s ČSCHMS. O závěru nového základního výběru je sepsán nový výběrový protokol. Proti tomuto rozhodnutí se již nelze dále odvolat. V případě, že je potvrzeno původní rozhodnutí výběrové komise, propadá kauce ve prospěch ČSCHMS, v opačném případě se vrací majiteli býka do 10-ti kalendářních dnů od provedení nového základního výběru. Náklady spojené s novým základním výběrem (zejména cestovné členů výběrové komise, případně oprávněné nároky spojené s odměnou za odvedenou práci) nese strana, která při svém rozhodnutí či jednání nebyla v právu. Tyto náklady jsou zúčtovány na základě vystavené faktury zaslané druhé straně nejpozději do 14 dnů od provedení opakovaného základního výběru. V každém případě se o reklamační vede písemný zápis. Rozhodnutí výběrové komise se váže ke konkrétnímu zvířeti v konkrétním čase a není možno se na něj odvolávat v případných následných sporech.

Schváleno výborem ČSCHMS dne 21.3.2006 v Hradištku pod Medníkem, změny schváleny 24.7.2019 Grémiem předsedů rad plemenných knih v Hradištku pod Medníkem. Vstupuje v platnost dnem schválení.



<u>Sekretariát:</u> ČSCHMS Praha Těšnov 17 11705 Praha 1 Mobil : +420 724 007 860 Telefon : +420 221 812 865 E-mail : info@cschms.cz	<u>Ředitel PK</u> <i>Kopecký Jan</i> Osík 201 569 67 Osík u Litomyšle Mobil : +420 724 007 862 Telefon : +420 461 612 809 E-mail : kopecky@cschms.cz	<u>Adresa PK</u> <i>Honová Nina</i> Osvoboditelů 35/9 410 02 Lovosice Mobil : +420 724 073 641 E-mail : honova@cschms.cz
--	---	---

Číslo : 173406 034 CZ GUSTAV RED Z VRÁBČE WT/WT Číslo katalogu 1
 Dat.nar. : 26.01.2020 Plemeno : G100 Aberdeen Angus
 Chovatel : Kubata Zdeněk, Vrábče
 Majitel : Kubata Zdeněk, Vrábče

OOO 280 714 RED VGW GAME PLAN 508 1029305
 OO 280 713 RED VGW GAME PLAN 816 1543287
 MOO 850724 CA RED VGW TW DOLL 0270 850724

OTEC ZAI 061 RED SIX MILE GRAND SLAM 130Z 1689128
 OMO 280 715 RED SSS BUCC 30U 1467063
 MO 1573599 CA RED SIX MILE REBECCA 216X 1573599
 MMO 1095197 CA RED WILBAR REBECCA 234M 1095197

OOM ZAA 691 TE MANIA RED LABEL ET VTM Z1023
 OM PAA 019 TOMÁŠ Z RANČIC 7X 326000664375031
 MOM 147972 201 CZ LEONKA Z RANČIC 326000147972201

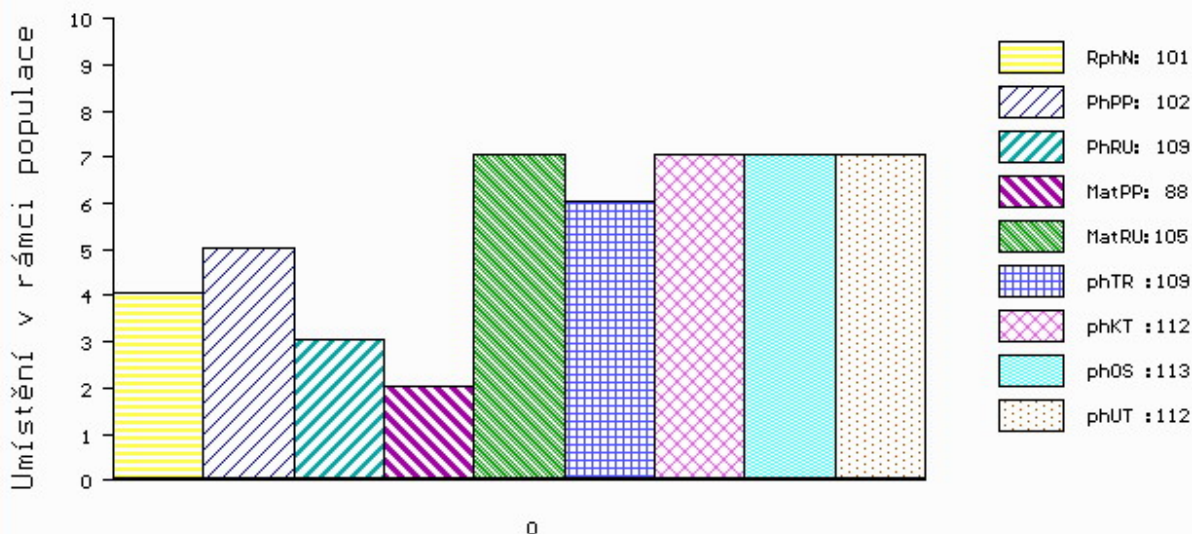
MA 658342 931 CZ /3 ot RED 449000658342931
 OMM AAP 606 MEWIL NOMÁD RED 5R 045000502213031
 MM 360333 931 CZ RED 398000360333931
 MMM 240495 931 CZ RED 398000240495931

Vl.užit:nar: 41 ** kg ve 120d: 196 kg 210d: 288 kg 365d: 527 kg / kříž: 0 cm
 Přírustek od narození: 1371 g / 101 šourek 39 cm
 Věk při ZV 453 dní aktuálně k 16.03.21 hmotnost: 610 kg výška v kříži: 133 cm

PLEMENNÉ HODNOTY										LINEARNÍ HODNOCENÍ							
	pp	ru	pp	ru	TR	KT	OS	UT		Hmot	kříž	TR	KT	OS	UT	CE	
BÝK	PE	102	109	ME	88	105	109	112	113	112							
MATKA	PE	109	102	ME	100	109	102	102	103	102	602	138	20	18	18	6	62
OTEC	PE	100	114	ME	78	103	106	109	111	110	0	0	0	0	0	0	0

HODNOCEN: TR 5 / /10 KT / / OS / / UT Výsledek:

ÚROVEŇ PLEMENNÝCH HODNOT



č.kat:01 uš.číslo 000173406 034 CZ

Číslo : 173407 034 CZ GOLEM Z VRÁBČE WT/WT Číslo katalogu 2
 Dat.nar. : 09.02.2020 Plemeno : G100 Aberdeen Angus
 Chovatel : Kubata Zdeněk, Vrábče
 Majitel : Kubata Zdeněk, Vrábče

OOO 271 969 AULDHOUSEBURN KARLOS D218 580271400218
 OO ZAI 180 NIGHTINGALE EL PASO J489 302307400489
 MOO 302307400181 UK NIGHTINGALE ENCHANTRESS C181 302307400181

OTEC ZAI 845 ELVIS Z VRÁBČE 449000013862034
 OMO PAA 019 TOMÁŠ Z RANČIC 7X 326000664375031
 MO 503420 931 CZ ZUZKA Z VRÁBČE 449000503420931
 MMO 320778 931 CZ 398000320778931

OOM ZAA 691 TE MANIA RED LABEL ET VTM Z1023
 OM PAA 019 TOMÁŠ Z RANČIC 7X 326000664375031
 MOM 147972 201 CZ LEONKA Z RANČIC 326000147972201

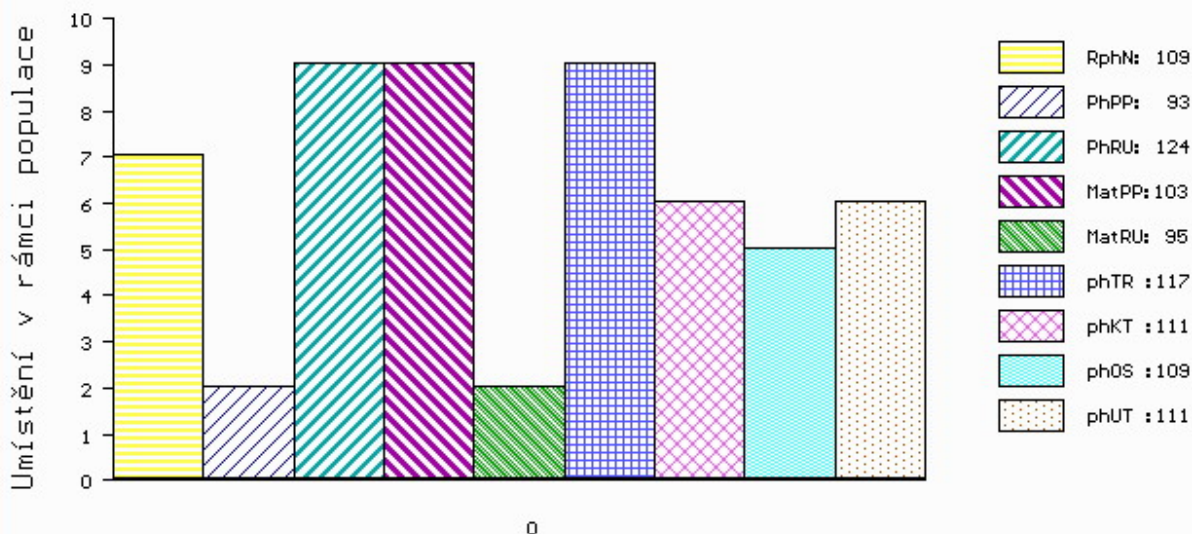
MA 571294 931 CZ /4 ot BARONKA Z VRÁBČE 449000571294931
 OMM AAP 606 MEWIL NOMÁD RED 5R 045000502213031
 MM 360333 931 CZ RED 398000360333931
 MMM 240495 931 CZ RED 398000240495931

Vl.užit:nar: 42 ** kg ve 120d: 223 kg 210d: 338 kg 365d: 571 kg / kříž: 0 cm
 Přírustek od narození: 1456 g / 109 šourek 40 cm
 Věk při ZV 439 dní aktuálně k 16.03.21 hmotnost: 626 kg výška v kříži: 135 cm

PLEMENNÉ HODNOTY										LINEARNÍ HODNOCENÍ						
	pp	ru	pp	ru	TR	KT	OS	UT		Hmot	kříž	TR	KT	OS	UT	CE
BÝK	PE	93	124	ME	103	95	117	111	109	111						
MATKA	PE	98	111	ME	101	104	101	101	102	100	700	140	22	20	19	7 68
Otec	PE	83	125	ME	107	94	122	116	112	116	716	140	26	21	20	7 74

HODNOCEN: TR 7 / /10 KT / / OS / / UT Výsledek:

ÚROVEŇ PLEMENNÝCH HODNOT



č.kat:02 uš.číslo 000173407 034 CZ

Číslo : 173408 034 CZ GEORGE Z VRÁBČE WT/WT Číslo katalogu 3
 Dat.nar. : 18.02.2020 Plemeno : G100 Aberdeen Angus
 Chovatel : Kubata Zdeněk, Vrábče
 Majitel : Kubata Zdeněk, Vrábče

OOO 271 969 AULDHOUSEBURN KARLOS D218 580271400218
 OO ZAI 180 NIGHTINGALE EL PASO J489 302307400489
 MOO 302307400181 UK NIGHTINGALE ENCHANTRESS C181 302307400181

O TEC ZAI 845 ELVIS Z VRÁBČE 449000013862034
 OMO PAA 019 TOMÁŠ Z RANČIC 7X 326000664375031
 MO 503420 931 CZ ZUZKA Z VRÁBČE 449000503420931
 MMO 320778 931 CZ 398000320778931

OOM 270 932 RED BJR EASY RIDER 781 336663
 OM 270 931 RED BJR MAKE MY DAY 981 411482
 MOM 317944 CA RED BJR TOW KANA 117-710 317944

MA 360330 931 CZ /9 ot RED ET 398000360330931
 OMM 265 400 RED BHC STRYKER 778117
 MM 852 282 CA RED MEM COUNTESS 17F 852282
 MMM 737295 CA RED MEM DESIGNER 9B 737295

Vl.užit:nar: 35 ** kg ve 120d: 198 kg 210d: 293 kg 365d: 507 kg / kříž: 133 cm
 Přírustek od narození: 1298 g / 107 šourek 39 cm
 Věk při ZV 430 dní aktuálně k 16.03.21 hmotnost: 544 kg výška v kříži: 133 cm

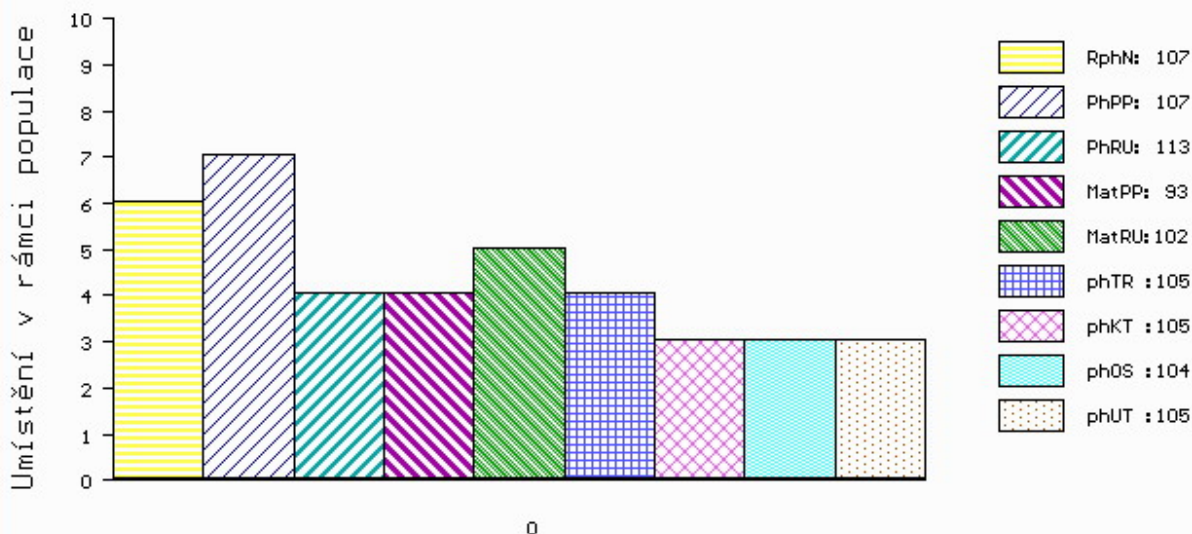
PLEMENNÉ HODNOTY

LINEARNÍ HODNOCENÍ

	pp	ru	pp	ru	TR	KT	OS	UT	Hmot	kříž	TR	KT	OS	UT	CE		
BÝK	PE	107	113	ME	93	102	105	105	104	105							
MATKA	PE	110	104	ME	92	108	104	102	103	103	625	138	21	19	19	6	65
O TEC	PE	83	125	ME	107	94	122	116	112	116	716	140	26	21	20	7	74

HODNOCEN: TR 6 / / 8 KT / / OS / / UT Výsledek:

ÚROVEŇ PLEMENNÝCH HODNOT



č.kat:03 uš.číslo 000173408 034 CZ

Číslo : 173412 034 CZ GANDAL Z VRÁBČE WT/WT Číslo katalogu 4
 Dat.nar. : 24.02.2020 Plemeno : G100 Aberdeen Angus
 Chovatel : Kubata Zdeněk, Vrábče
 Majitel : Kubata Zdeněk, Vrábče

OOO 271 969 AULDHOUSEBURN KARLOS D218 580271400218
 OO ZAI 180 NIGHTINGALE EL PASO J489 302307400489
 MOO 302307400181 UK NIGHTINGALE ENCHANTRESS C181 302307400181

Otec ZAI 845 ELVIS Z VRÁBČE 449000013862034
 OMO PAA 019 TOMÁŠ Z RANČIC 7X 326000664375031
 MO 503420 931 CZ ZUZKA Z VRÁBČE 449000503420931
 MMO 320778 931 CZ 398000320778931

OOM 279 477 S CHISUM 6175 1539796
 OM ZAA 946 TRIARA SLAM DUNK ET 357Y 1640766
 MOM 1423764 US RALLY EVERELDA ENTENSE 7014 1423764

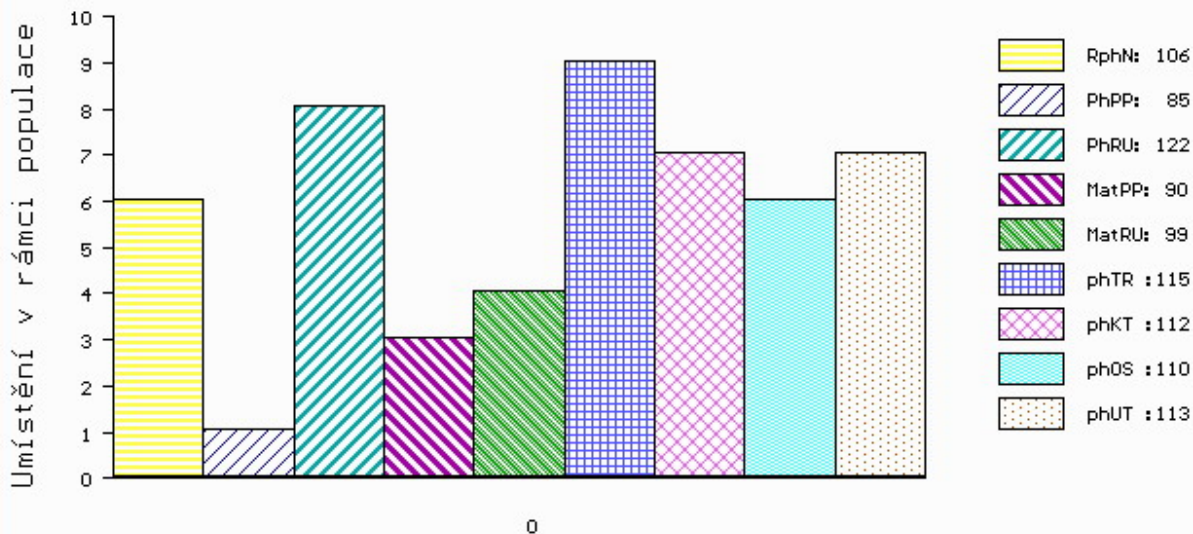
MA 621966 961 CZ /4 ot BEATA Z RANTÍŘOVA 144000621966961
 OMM AAP 572 MARCO TEGRO 133000045450061
 MM 412362 961 CZ 144000412362961
 MMM 128236 607 CZ 144000128236607

Vl.užit:nar: 47 ** kg ve 120d: 204 kg 210d: 321 kg 365d: 553 kg / kříž: 137 cm
 Přírustek od narození: 1391 g / 106 šourek 42 cm
 Věk při ZV 424 dní aktuálně k 16.03.21 hmotnost: 584 kg výška v kříži: 137 cm

PLEMENNÉ HODNOTY										LINEARNÍ HODNOCENÍ							
	pp	ru	pp	ru	TR	KT	OS	UT	Hmot	kříž	TR	KT	OS	UT	CE		
BÝK	PE	85	122	ME	90	99	115	112	110	113							
MATKA	PE	90	119	ME	69	104	107	107	107	108	710	141	25	21	19	7	72
Otec	PE	83	125	ME	107	94	122	116	112	116	716	140	26	21	20	7	74

HODNOCEN: TR 8 / /10 KT / / OS / / UT Výsledek:

ÚROVEŇ PLEMENNÝCH HODNOT



č.kat:04 uš.číslo 000173412 034 CZ

Číslo : 173416 034 CZ GARFIELD RED Z VRÁBČE WT/WT Číslo katalogu 5
 Dat.nar. : 11.03.2020 Plemeno : G100 Aberdeen Angus
 Chovatel : Kubata Zdeněk, Vrábče
 Majitel : Kubata Zdeněk, Vrábče

OOO 271 969 AULDHOUSEBURN KARLOS D218 580271400218
 OO ZAI 180 NIGHTINGALE EL PASO J489 302307400489
 MOO 302307400181 UK NIGHTINGALE ENCHANTRESS C181 302307400181

Otec ZAI 845 ELVIS Z VRÁBČE 449000013862034
 OMO PAA 019 TOMÁŠ Z RANČIC 7X 326000664375031
 MO 503420 931 CZ ZUZKA Z VRÁBČE 449000503420931
 MMO 320778 931 CZ 398000320778931

OOM ZAA 970 URSUS Z JAKUBOVIC 257000654643053
 OM ZAI 246 ARNY RED Z JAKUBOVIC 257000714322053
 MOM 247755 953 CZ TEREZKA Z JAKUBOVIC 257000247755953

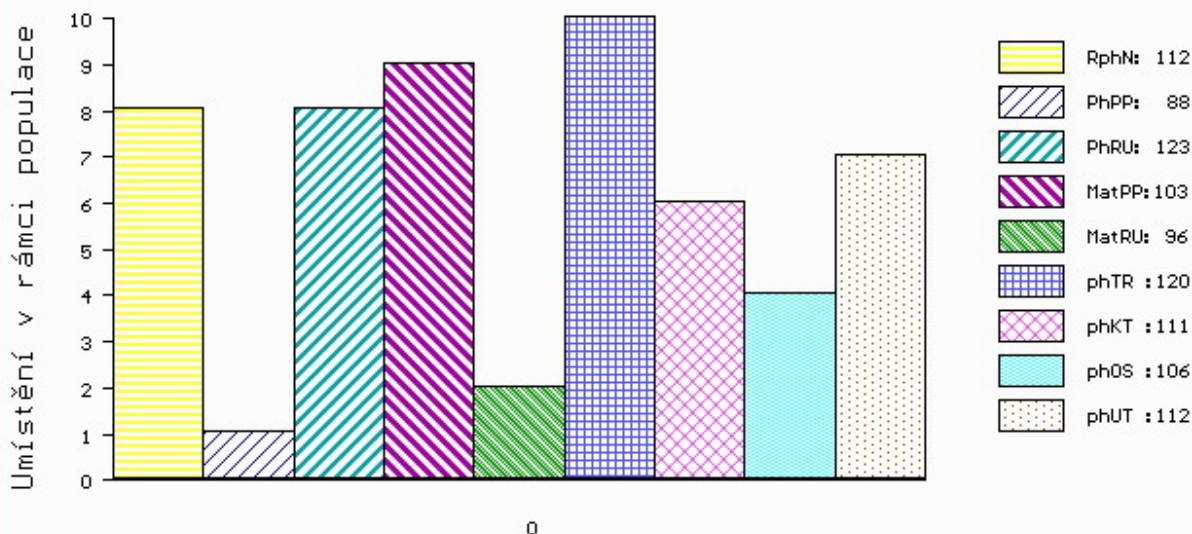
MA 698750 931 CZ /2 ot DARA RED Z VRÁBČE 449000698750931
 OMM ZAA 899 UREASA RED ET 398000717353031
 MM 534504 931 CZ ZITA RED Z RANČIC 326000534504931
 MMM 321374 931 CZ DOMINA Z RANČIC 24U 326000321374931

Vl.užit:nar: 48 ** kg ve 120d: 200 kg 210d: 310 kg 365d: 533 kg / kříž: 133 cm
 Přírustek od narození: 1330 g / 112 šourek 38 cm
 Věk při ZV 408 dní aktuálně k 16.03.21 hmotnost: 540 kg výška v kříži: 133 cm

PLEMENNÉ HODNOTY										LINEARNÍ HODNOCENÍ							
	pp	ru	pp	ru	TR	KT	OS	UT	Hmot	kříž	TR	KT	OS	UT	CE		
BÝK	PE	88	123	ME	103	96	120	111	106	112							
MATKA	PE	101	110	ME	90	104	107	103	101	104	572	137	22	19	17	6	64
Otec	PE	83	125	ME	107	94	122	116	112	116	716	140	26	21	20	7	74

HODNOCEN: TR 7 / / 9 KT / / OS / / UT Výsledek:

ÚROVEŇ PLEMENNÝCH HODNOT



č.kat:05 uš.číslo 000173416 034 CZ

Číslo : 173417 034 CZ GRIZLY RED Z VRÁBČE WT/WT Číslo katalogu 6
 Dat.nar. : 15.03.2020 Plemeno : G100 Aberdeen Angus
 Chovatel : Kubata Zdeněk, Vrábče
 Majitel : Kubata Zdeněk, Vrábče

OOO 271 969 AULDHOUSEBURN KARLOS D218 580271400218
 OO ZAI 180 NIGHTINGALE EL PASO J489 302307400489
 MOO 302307400181 UK NIGHTINGALE ENCHANTRESS C181 302307400181

Otec ZAI 845 ELVIS Z VRÁBČE 449000013862034
 OMO PAA 019 TOMÁŠ Z RANČIC 7X 326000664375031
 MO 503420 931 CZ ZUZKA Z VRÁBČE 449000503420931
 MMO 320778 931 CZ 398000320778931

OOM ZAA 695 RED DMM BRYLOR THUMP 2T 1399230
 OM ZAA 899 UREASA RED ET 398000717353031
 MOM 360309 931 CZ RED ET 398000360309931

MA 662530 931 CZ /1 ot CACORA RED Z RANČIC 42E 326000662530931
 OMM ZAA 726 RUBEL RED ZDB 035000629088031
 MM 403237 931 CZ RED DOMINA Z RANČIC 17X 326000403237931
 MMM 321374 931 CZ DOMINA Z RANČIC 24U 326000321374931

Vl.užit:nar: 55 ** kg ve 120d: 173 kg 210d: 298 kg 365d: 533 kg / kříž: 133 cm
 Přírustek od narození: 1309 g / 111 šourek 40 cm
 Věk při ZV 404 dní aktuálně k 16.03.21 hmotnost: 534 kg výška v kříži: 133 cm

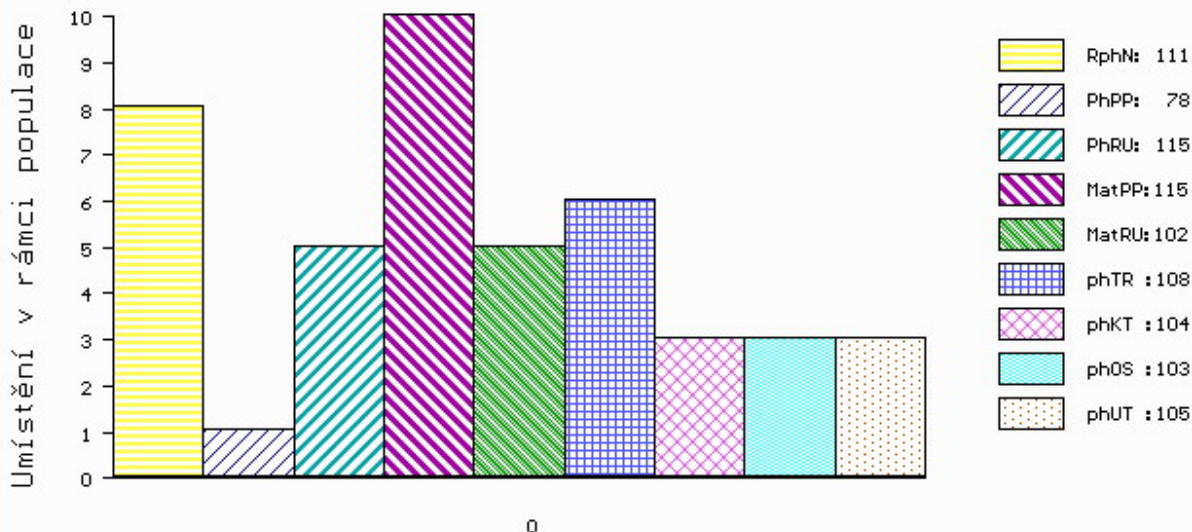
PLEMENNÉ HODNOTY

LINEARNÍ HODNOCENÍ

	pp	ru	ME	pp	ru	TR	KT	OS	UT	Hmot	kříž	TR	KT	OS	UT	CE	
BÝK	PE	78	115	ME	115	102	108	104	103	105							
MATKA	PE	105	110	ME	102	107	105	103	102	103	738	142	20	21	20	7	68
Otec	PE	83	125	ME	107	94	122	116	112	116	716	140	26	21	20	7	74

HODNOCEN: TR 7 / / 9 KT / / OS / / UT Výsledek:

ÚROVEŇ PLEMENNÝCH HODNOT



č.kat:06 uš.číslo 000173417 034 CZ

Číslo : 173418 034 CZ **GABRIEL Z VRÁBČE WT/WT** Číslo katalogu 7
 Dat.nar. : 23.03.2020 Plemeno : G100 Aberdeen Angus
 Chovatel : Kubata Zdeněk, Vrábče
 Majitel : Kubata Zdeněk, Vrábče

OOO 271 969 AULDHOUSEBURN KARLOS D218 580271400218
 OO ZAI 180 NIGHTINGALE EL PASO J489 302307400489
 MOO 302307400181 UK NIGHTINGALE ENCHANTRESS C181 302307400181

Otec ZAI 845 ELVIS Z VRÁBČE 449000013862034
 OMO PAA 019 TOMÁŠ Z RANČIC 7X 326000664375031
 MO 503420 931 CZ ZUZKA Z VRÁBČE 449000503420931
 MMO 320778 931 CZ 398000320778931

OOM ZAA 695 RED DMM BRYLOR THUMP 2T 1399230
 OM ZAA 899 UREASA RED ET 398000717353031
 MOM 360309 931 CZ RED ET 398000360309931

MA 662525 931 CZ /3 ot CULIKA RED Z RANČIC 30E 326000662525931
 OMM ZAA 726 RUBEL RED ZDB 035000629088031
 MM 421309 931 CZ REBELA RED Z RANČIC 20Y 326000421309931
 MMM 147973 201 CZ LEONA Z RANČIC 326000147973201

Vl.užit:nar: 39 ** kg ve 120d: 194 kg 210d: 295 kg 365d: 509 kg / kříž: 131 cm
 Přírustek od narození: 1288 g / 111 šourek 41 cm
 Věk při ZV 396 dní aktuálně k 16.03.21 hmotnost: 500 kg výška v kříži: 131 cm

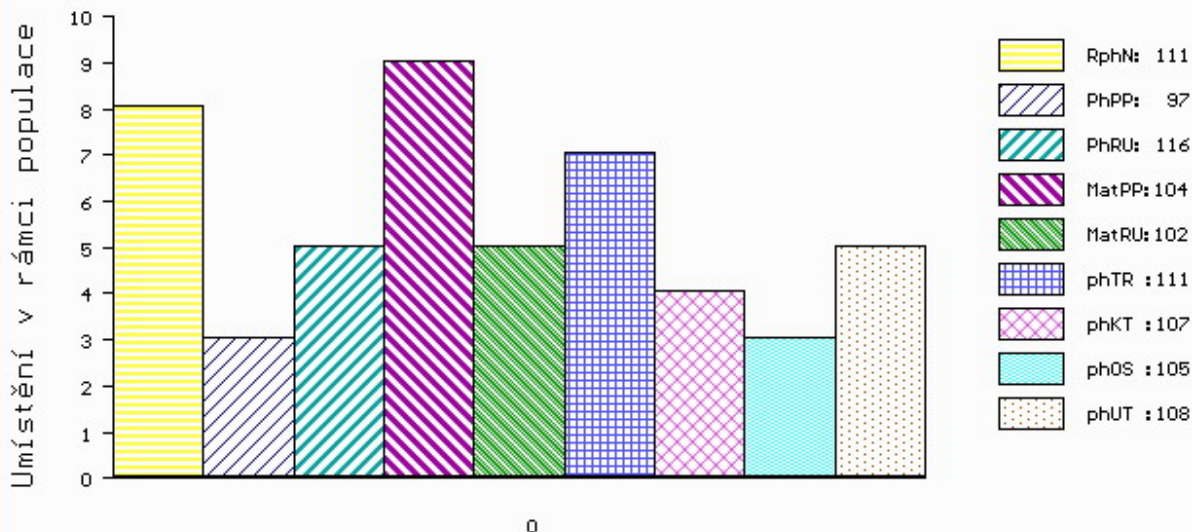
PLEMENNÉ HODNOTY

LINEARNÍ HODNOCENÍ

	pp	ru	ME	pp	ru	TR	KT	OS	UT	Hmot	kříž	TR	KT	OS	UT	CE
BÝK	PE	97	116	ME	104	102	111	107	105	108						
MATKA	PE	98	114	ME	105	107	105	102	101	103	550 /	134	18	17	16	5 56
Otec	PE	83	125	ME	107	94	122	116	112	116	716 /	140	26	21	20	7 74

HODNOCEN: TR 6 / / 8 KT / / OS / / UT Výsledek:

ÚROVEŇ PLEMENNÝCH HODNOT



č.kat:07 uš.číslo 000173418 034 CZ