

# KATALOG ZÁKLADNÍHO VÝBĚRU

dne 22. 4. 2021

Šebelka Milan, SZ, Rančice

Začátek 16,00 hod.

Č. k.	Číslo býčka	OTEC st.reg.	DATUM NAROZENÍ	PLEM	HM. kg	KŘ. cm	Přír.od g	nar. RPH	CHOVATEL
1	130173 034	CZ ZAI 759	07.01.20	G100	696	136	1482 g	108	Šebelka Milan, SZ, Rančice
2	130177 034	CZ ZAI 462	16.01.20	G100	722	144	1595 g	107	Šebelka Milan, SZ, Rančice
3	130180 034	CZ ZAI 759	06.02.20	G100	566	132	1298 g	95	Šebelka Milan, SZ, Rančice
4	130181 034	CZ ZAI 462	08.02.20	G100	650	140	1495 g	101	Šebelka Milan, SZ, Rančice
5	175410 034	CZ ZAI 871	01.03.20	G100	554	132	1351 g	107	Šebelka Milan, SZ, Rančice

Plemenné hodnoty uvedené v katalogu jsou spočítány k 31.3.2021



## Vysvětlivky ke zkratkám ve jménech v katalogu :

- ET - býček narozen po embryotrasferu  
RED - zbarvení red angus  
P,V - bezrohý / volný roh ( \* - testováno testem DNA)  
PP - bezrohý – homozygot ( stanoveno testem DNA )  
R - rohatý ( \* - testováno testem DNA )  
+/, WT/WT - nepřenáší alelu způsobujícími dvojí osvalení (GS, AA,CH,LI,MS)  
MH/+, F/+, WT/del21 - heterozygot s jednou alelou podmiňující dvojí osvalení (GS,AA,CH,LI,MS)  
MH/MH, F/F - homozygot - obě alely podmiňující dvojí osvalení (GS,CH,LI,MS)  
Porodní hmot (nar) - u plemene AA,BA,HE,CH,MS,LI způsob zjišťování porodní hmotnosti v chovu \* \* \* - váženo při narození, \* \* - odhadováno, \* - nesledováno

### U matek plemene BA

Třída	Výška kříž (cm)	Hmotnost (kg)	RPH přímý efekt	RPH mat. efekt	RPH osvalení
SE	147 a více	800 a více	105 a vic	103 a vic	103 a vic
EC	147 a více	800 a více	105 a vic	pod 103	103 a vic
EM	147 a více	800 a více	pod 105	103 a vic	pod 103
CM	pod 147	pod 800	105 a vic	103 a vic	103 a vic
C1	pod 147	pod 800	105 a vic	pod 103	103 a vic
M1	pod 147	pod 800	pod 105	103 a vic	pod 103

### Popisky grafu úrovně plemenných hodnot

Jednotlivé plemenné hodnoty jsou rozděleny do pásem na základě výpočtu kvantilu normálního rozložení, které udávají, jak si konkrétní jedinec stojí v porovnání s průměrem populace plemenných býčků odchovaných v období 2014 – 2019.

pásma	Pozice býka v rámci populace	zkratka	Popis údaje v grafu
10	býk patří hodnotou RPH do 10 % nejlepších býků v daném ukazateli	<i>RphT</i>	RPH pro přírůstek v testu
9	býk patří hodnotou RPH do 20 % nejlepších býků v daném ukazateli	<i>RphN</i>	RPH pro životní přírůstek
8	býk patří hodnotou RPH do 30 % nejlepších býků v daném ukazateli	<i>RpPP</i>	RPH pro přímý efekt porody
7	býk patří hodnotou RPH do 40 % nejlepších býků v daném ukazateli	<i>RpRU</i>	RPH pro přímý efekt růst
6	býk patří hodnotou RPH do 50 % nejlepších býků v daném ukazateli	<i>MatPP</i>	RPH pro maternální efekt porody
5	býk patří hodnotou RPH do průměru býků v daném ukazateli	<i>MatRU</i>	RPH pro maternální efekt růst
4	býk patří hodnotou RPH do 60 % nejlepších býků v daném ukazateli	<i>phTR</i>	RPH pro lineární hodnocení těl. rámec
3	býk patří hodnotou RPH do 70 % nejlepších býků v daném ukazateli	<i>phKT</i>	RPH pro lineární hodnocení kap. těla
2	býk patří hodnotou RPH do 80 % nejlepších býků v daném ukazateli	<i>phOS</i>	RPH pro lineární hodnocení osvalení
1	býk patří hodnotou RPH do 90 % nejlepších býků v daném ukazateli	<i>phUT</i>	RPH pro lineární hodnocení užit. typ

### Hlavní selekční kritéria pro výběr do plemenitby na OPB a odchovu u chovatele

Hlavním selekčním kritériem bude pouze lineární hodnocení při základním výběru.

#### Důvody vyřazení před základním výběrem

- hodnocení tělesného rámce (1,2,3 body dle parametrů daného plemene)
- hodnocení bodů za hmotnost v 365 dnech (1,2,3 body dle parametrů daného plemene)
- nepředvedení býka k základnímu výběru na ohlávce nebo na vodící tyči
- na základě rozhodnutí majitele býka o jeho vyřazení
- zdravotní důvody (displazie varlat, apod.)

#### Důvody vyřazení při základním výběrem

- hodnocení délky těla (1,2,3 body dle parametrů daného plemene)
- hodnocení ukazatelů kapacity těla (1,2,3 body dle parametrů daného plemene)
- hodnocení ukazatelů osvalení (1,2,3 body dle parametrů daného plemene)
- hodnocení užitkového typu (1,2,3 body dle parametrů daného plemene)
- závažné vady exteriéru při základním výběru
- neodpovídající funkčnost končetin při základním výběru
- zdravotní důvody (displazie varlat, apod.)

## Reklamační řád pro základní výběry býků

Majitel odchovávaného býčka má právo podat reklamaci proti rozhodnutí výběrové komise (ČSCHMS). Tato reklamační může mít písemnou nebo ústní formu. Předmětem reklamační může být pouze konečný výsledek výběru (vybrán, odročen, vyřazen), nikoliv nesouhlas s bodovým hodnocením daného býka. Po skončení základního výběru býků vyzve předseda výběrové komise, nebo příslušný inspektor k podání případných protestů (reklamací). Reklamační se podává písemně (emilem) nejpozději následující den po provedení výběru a to řediteli svazu, řediteli PK a členům výběrové komise (bonitérovi), která hodnocení provedla. Jménem majitele býka může jednat také zástupce odchovny plemenných býků (OPB). V případě neshody mezi verdiktem výběrové komise a majitelem býka je býk odročen a bude proveden nový základní výběr. Provedení nového základního výběru je podmíněno složením kauce 5000 Kč za každého reklamovaného býka. Kauce se skládá na účet ČSCHMS nejpozději do 10-ti kalendářních dnů ode dne provedení základního výběru. V případě, že nebudou peníze připsány na účet v daném termínu, platí původní verdikt výběrové komise a reklamační se dále neřeší. Nový základní výběr se uskuteční do 30-ti dnů od sporného výběru na místě, kde byla podána reklamační, pokud se obě strany nedohodnou jinak. Většinové složení komise nesmí být totožné se složením komise, která vynesla sporný verdikt. O složení nové komise rozhoduje Rada PK daného plemene po dohodě s ČSCHMS. O závěru nového základního výběru je sepsán nový výběrový protokol. Proti tomuto rozhodnutí se již nelze dále odvolat. V případě, že je potvrzeno původní rozhodnutí výběrové komise, propadá kauce ve prospěch ČSCHMS, v opačném případě se vrací majiteli býka do 10-ti kalendářních dnů od provedení nového základního výběru. Náklady spojené s novým základním výběrem (zejména cestovné členů výběrové komise, případně oprávněné nároky spojené s odměnou za odvedenou práci) nese strana, která při svém rozhodnutí či jednání nebyla v právu. Tyto náklady jsou zúčtovány na základě vystavené faktury zaslané druhé straně nejpozději do 14 dnů od provedení opakovaného základního výběru. V každém případě se o reklamační vede písemný zápis. Rozhodnutí výběrové komise se váže ke konkrétnímu zvířeti v konkrétním čase a není možno se na něj odvolávat v případných následných sporech.

Schváleno výborem ČSCHMS dne 21.3.2006 v Hradištku pod Medníkem, změny schváleny 24.7.2019 Grémiem předsedů rad plemenných knih v Hradištku pod Medníkem. Vstupuje v platnost dnem schválení.



<b><u>Sekretariát:</u></b> ČSCHMS Praha Těšnov 17 11705 Praha 1 Mobil : +420 724 007 860 Telefon : +420 221 812 865 E-mail : <a href="mailto:info@cschms.cz">info@cschms.cz</a>	<b><u>Ředitel PK</u></b> <i>Kopecký Jan</i> Osík 201 569 67 Osík u Litomyšle Mobil : +420 724 007 862 Telefon : +420 461 612 809 E-mail : <a href="mailto:kopecky@cschms.cz">kopecky@cschms.cz</a>	<b><u>Adresa PK</u></b> <i>Honová Nina</i> Osvoboditelů 35/9 410 02 Lovosice Mobil : +420 724 073 641 E-mail : <a href="mailto:honova@cschms.cz">honova@cschms.cz</a>
--	---	---

Číslo : 130173 034 CZ GUSTAV Z RANČIC 8J WT/WT Číslo katalogu 1  
 Dat.nar. : 07.01.2020 Plemeno : G100 Aberdeen Angus  
 Chovatel : Šebelka Milan, SZ, Rančice  
 Majitel : Šebelka Milan, SZ, Rančice

OOO 269 241 RED LCHMN GRAND CANYON 1244G 566481  
 OO ZAI 315 LANIGAN RED DEEP CANYON ET 331505810172  
 MOO 1297723 CA RED BAR MM ANNIE 51R 1297723

OTEC ZAI 759 DANIGAN RED Z RANČIC 18FŠ 500000030617034  
 OMO ZAA 546 MONLINE RED 7 U-TREND 701 83848-00701  
 MO 251479 931 CZ PANDORA RED 268000251479931  
 MMO 48803 931 CZ RED 268000048803931

OOM 280 716 YOUNG DALE XCALIBER 32X 1564938  
 OM ZAI 062 YOUNG DALE NOZEKA 2Z 1675836  
 MOM 1515514 CA YOUNG DALE ELBA 60W 1515514

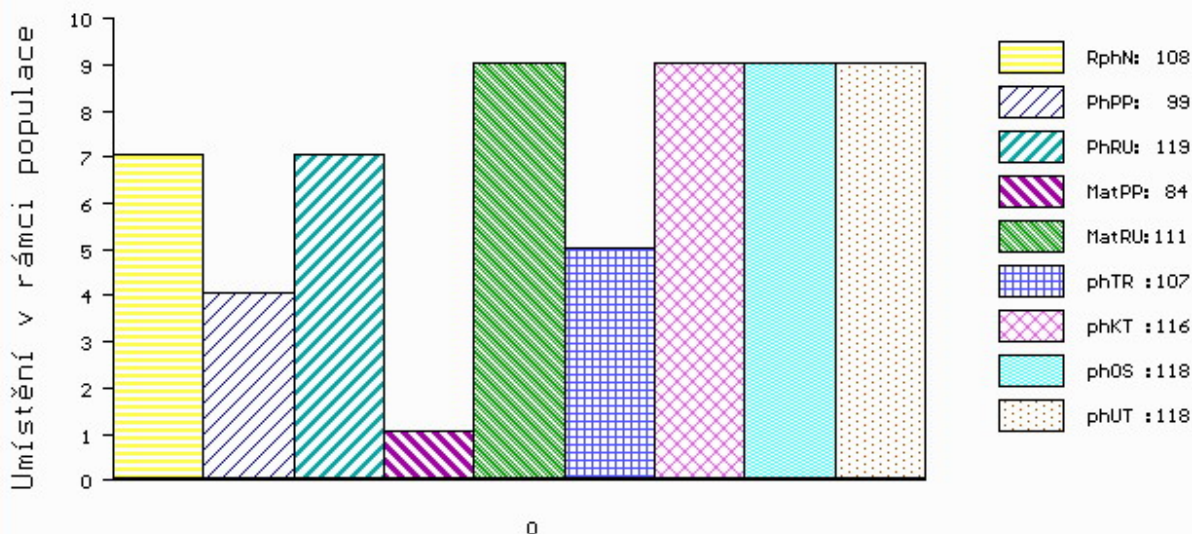
MA 616078 931 CZ /3 ot COZEKA Z RANČIC 20E 326000616078931  
 OMM ZAA 726 RUBEL RED ZDB 035000629088031  
 MM 454038 931 CZ MARION Z RANČIC 4Z 326000454038931  
 MMM 239532 931 CZ MARION Z RANČIC 2T 326000239532931

Vl.užit:nar: 50 \*\*\* kg ve 120d: 199 kg 210d: 323 kg 365d: 569 kg / kříž: 133 cm  
 Přírustek od narození: 1482 g / 108 šourek 40 cm  
 Věk při ZV 472 dní aktuálně k 18.03.21 hmotnost: 696 kg výška v kříži: 136 cm

PLEMENNÉ HODNOTY										LINEARNÍ HODNOCENÍ							
	pp	ru	pp	ru	TR	KT	OS	UT	Hmot	kříž	TR	KT	OS	UT	CE		
BÝK	PE	99	119	ME	84	111	107	116	118	118							
MATKA	PE	76	118	ME	65	117	104	113	115	114	678	139	26	23	20	7	76
OTEC	PE	116	117	ME	105	107	108	111	110	112	669	139	25	21	20	7	73

HODNOCEN: TR 6 / /10 KT / / OS / / UT Výsledek:

## ÚROVEŇ PLEMENNÝCH HODNOT



č.kat:01 uš.číslo 000130173 034 CZ

Číslo : 130177 034 CZ GIOVANI Z RANČIC 16J WT/WT Číslo katalogu 2  
 Dat.nar. : 16.01.2020 Plemeno : G100 Aberdeen Angus  
 Chovatel : Šebelka Milan, SZ, Rančice  
 Majitel : Šebelka Milan, SZ, Rančice

OOO 279 298 LAGRAN MAF ANTIDOTE 5775 15442456  
 OO ZAI 177 BLELACK DUKE J262 521115202262  
 MOO 15259208 US ONEILLS DELIA K 720 15259208

OTEC ZAI 462 BUICK Z CUNKOVA ET 424000914994031  
 OMO ZAA 743 RAWBURN ROMMEL E423 562106600423  
 MO 527762 931 CZ ZROMMA Z OSTRÉHO 424000527762931  
 MMO 240528 931 CZ RED ET 398000240528931

OOM ZAA 453 KARMÍN RED 16M ET 035282053009  
 OM ZAA 726 RUBEL RED ZDB 035000629088031  
 MOM 57938 242 CZ KAROLÍNA RED ZDB 28M 035000057938242

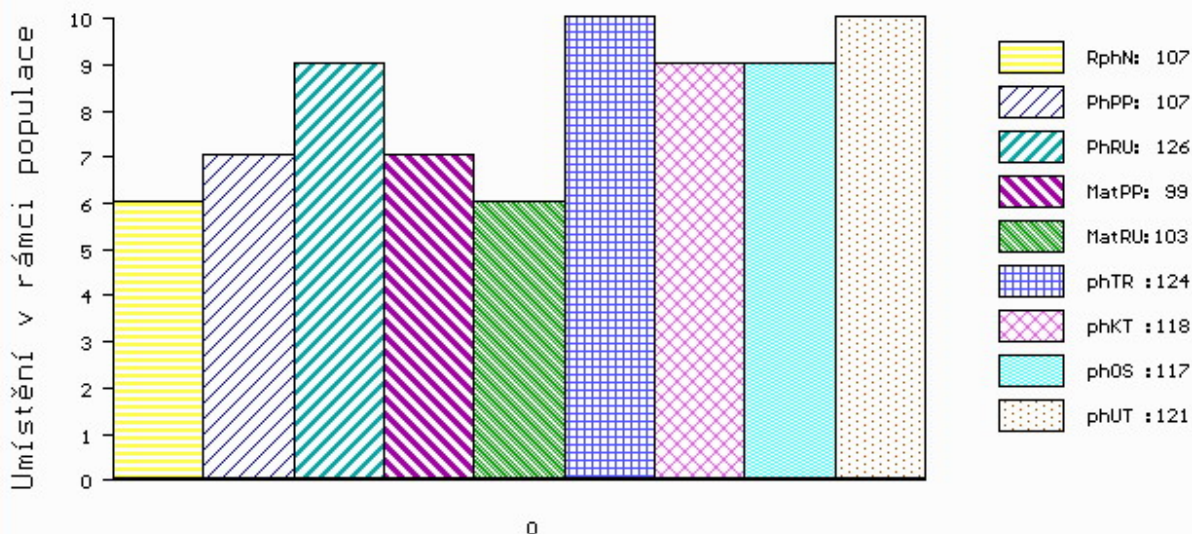
MA 482991 931 CZ /7 ot MARION Z RANČIC 24Z 326000482991931  
 OMM ZAA 559 NUGÁT Z PĚČÍNA 268000199375031  
 MM 403234 931 CZ MARION Z RANČIC 11X 326000403234931  
 MMM 239532 931 CZ MARION Z RANČIC 2T 326000239532931

Vl.užit:nar: 41 \*\*\* kg ve 120d: 235 kg 210d: 359 kg 365d: 611 kg / kříž: 138 cm  
 Přírustek od narození: 1595 g / 107 šourek 41 cm  
 Věk při ZV 463 dní aktuálně k 18.03.21 hmotnost: 722 kg výška v kříži: 144 cm

PLEMENNÉ HODNOTY										LINEARNÍ HODNOCENÍ							
	pp	ru	pp	ru	TR	KT	OS	UT	Hmot	kříž	TR	KT	OS	UT	CE		
BÝK	PE	107	126	ME	99	103	124	118	117	121							
MATKA	PE	102	117	ME	114	111	110	101	98	102	656	143	26	21	19	7	73
OTEC	PE	101	125	ME	90	103	118	116	117	120	767	143	27	22	22	8	79

HODNOCEN: TR 10 / /10 KT / / OS / / UT Výsledek:

## ÚROVEŇ PLEMENNÝCH HODNOT



č.kat:02 uš.číslo 000130177 034 CZ

Číslo : 130180 034 CZ GREP RED Z RANČIC 27J WT/WT Číslo katalogu 3  
 Dat.nar. : 06.02.2020 Plemeno : G100 Aberdeen Angus  
 Chovatel : Šebelka Milan, SZ, Rančice  
 Majitel : Šebelka Milan, SZ, Rančice

OOO 269 241 RED LCHMN GRAND CANYON 1244G 566481  
 OO ZAI 315 LANIGAN RED DEEP CANYON ET 331505810172  
 MOO 1297723 CA RED BAR MM ANNIE 51R 1297723

OTEC ZAI 759 DANIGAN RED Z RANČIC 18FŠ 50000030617034  
 OMO ZAA 546 MONLINE RED 7 U-TREND 701 83848-00701  
 MO 251479 931 CZ PANDORA RED 268000251479931  
 MMO 48803 931 CZ RED 268000048803931

OOM 281 226 RED BRYLOR KODIAK 204Y 1647397  
 OM ZAI 174 RED BRYLOR RED KODIAK 3A 1736024  
 MOM 1654365 CA RED BRYLOR FAYETTE 40Y 1654365

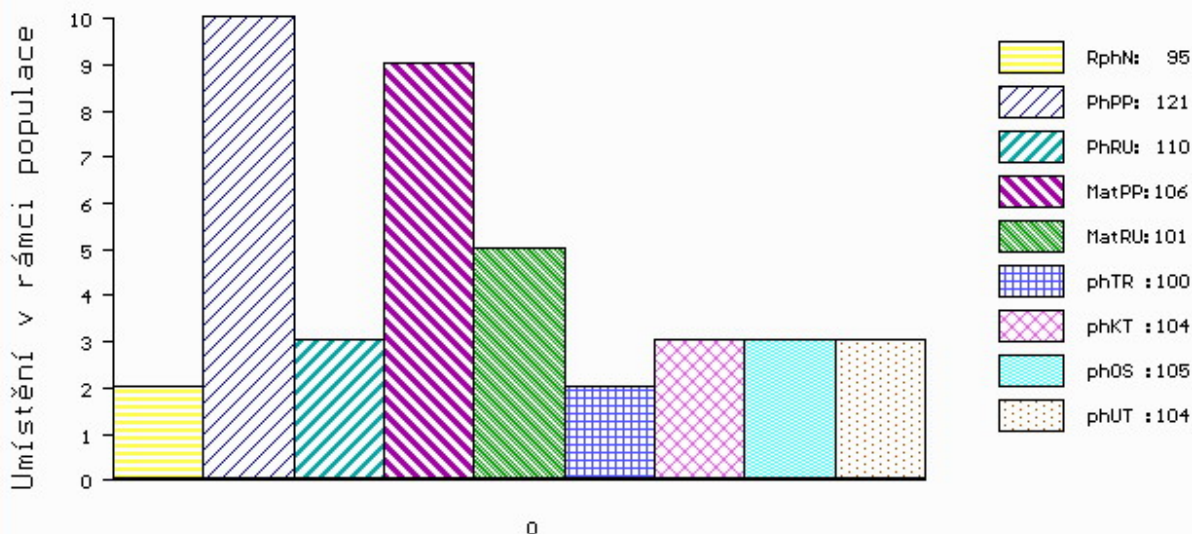
MA 579835 931 CZ /3 ot BRENDA RED Z RANČIC 23D 326000579835931  
 OMM ZAA 519 MILDA RED Z PĚČINA 268000049652031  
 MM 359382 931 CZ RED MISS HOBO Z RANČIC 13V 326000359382931  
 MMM 48155 242 CZ FINESA MISS HOBO 5L 096242048155

Vl.užit:nar: 39 \*\*\* kg ve 120d: 172 kg 210d: 289 kg 365d: 508 kg / kříž: 0 cm  
 Přírustek od narození: 1298 g / 95 šourek 39 cm  
 Věk při ZV 442 dní aktuálně k 18.03.21 hmotnost: 566 kg výška v kříži: 132 cm

PLEMENNÉ HODNOTY										LINEARNÍ HODNOCENÍ							
	pp	ru	pp	ru	TR	KT	OS	UT		Hmot	kříž	TR	KT	OS	UT	CE	
BÝK	PE	121	110	ME	106	101	100	104	105	104							
MATKA	PE	122	104	ME	108	95	91	100	105	98	658	140	23	18	18	6	65
OTEC	PE	116	117	ME	105	107	108	111	110	112	669	139	25	21	20	7	73

HODNOCEN: TR 5 / / 8 KT / / OS / / UT Výsledek:

## ÚROVEŇ PLEMENNÝCH HODNOT



č.kat:03 uš.číslo 000130180 034 CZ

Číslo : 130181 034 CZ GEPARD Z RANČIC 29J WT/WT Číslo katalogu 4  
 Dat.nar. : 08.02.2020 Plemeno : G100 Aberdeen Angus  
 Chovatel : Šebelka Milan, SZ, Rančice  
 Majitel : Šebelka Milan, SZ, Rančice

OOO 279 298 LAGRAND MAF ANTIDOTE 5775 15442456  
 OO ZAI 177 BLELACK DUKE J262 521115202262  
 MOO 15259208 US ONEILLS DELIA K 720 15259208

OTEC ZAI 462 BUICK Z CUNKOVA ET 424000914994031  
 OMO ZAA 743 RAWBURN ROMMEL E423 562106600423  
 MO 527762 931 CZ ZROMMA Z OSTRÉHO 424000527762931  
 MMO 240528 931 CZ RED ET 398000240528931

OOM ZAA 453 KARMÍN RED 16M ET 035282053009  
 OM ZAA 726 RUBEL RED ZDB 035000629088031  
 MOM 57938 242 CZ KAROLÍNA RED ZDB 28M 035000057938242

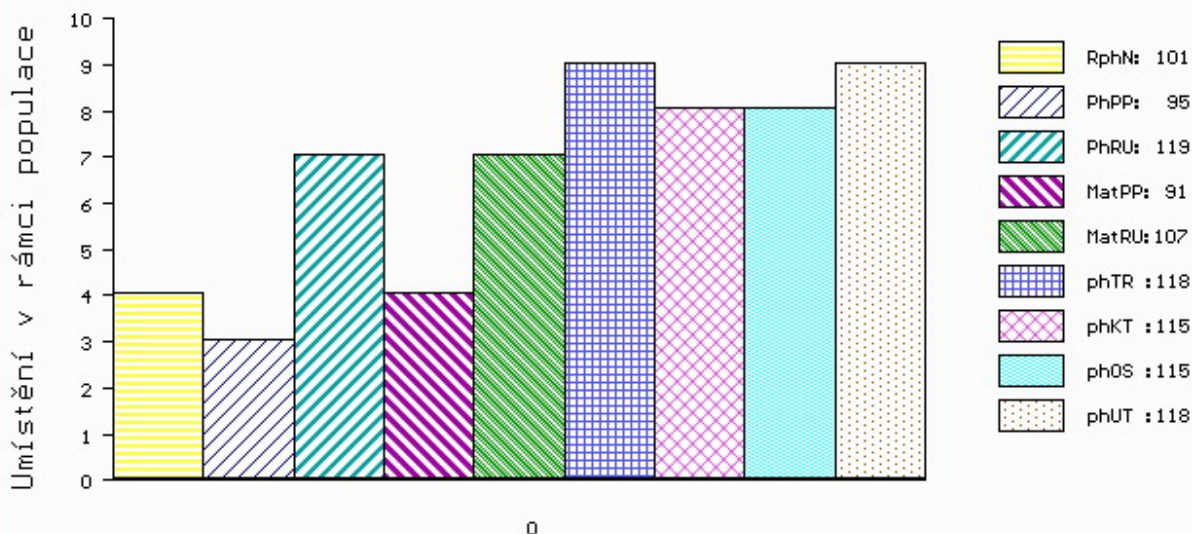
MA 454038 931 CZ /7 ot MARION Z RANČIC 4Z 326000454038931  
 OMM ZAA 408 FORDEL EISENHOWER Y423 UKPA01000423  
 MM 239532 931 CZ MARION Z RANČIC 2T 326000239532931  
 MMM 144911 201 CZ 326000144911201

Vl.užit:nar: 46 \*\*\* kg ve 120d: 217 kg 210d: 332 kg 365d: 566 kg / kříž: 137 cm  
 Přírustek od narození: 1495 g / 101 šourek 42 cm  
 Věk při ZV 440 dní aktuálně k 18.03.21 hmotnost: 650 kg výška v kříži: 140 cm

PLEMENNÉ HODNOTY										LINEARNÍ HODNOCENÍ							
	pp	ru	pp	ru	TR	KT	OS	UT	Hmot	kříž	TR	KT	OS	UT	CE		
BÝK	PE	95	119	ME	91	107	118	115	115	118							
MATKA	PE	79	113	ME	91	114	112	113	113	115	666	141	26	22	19	8	75
OTEC	PE	101	125	ME	90	103	118	116	117	120	767	143	27	22	22	8	79

HODNOCEN: TR 9 / /10 KT / / OS / / UT Výsledek:

## ÚROVEŇ PLEMENNÝCH HODNOT



č.kat:04 uš.číslo 000130181 034 CZ

Číslo : 175410 034 CZ GLADIÁTOR Z RANČIC 41J WT/WT Číslo katalogu 5  
 Dat.nar. : 01.03.2020 Plemeno : G100 Aberdeen Angus  
 Chovatel : Šebelka Milan, SZ, Rančice  
 Majitel : Šebelka Milan, SZ, Rančice

OOO 280 716 YOUNG DALE XCALIBER 32X 1564938  
 OO ZAI 062 YOUNG DALE NOZEKA 2Z 1675836  
 MOO 1515514 CA YOUNG DALE ELBA 60W 1515514

OTEC ZAI 871 EZEKA Z RANČIC 8G 326000037253034  
 OMO ZAA 882 TE MANIA EMPEROR E343 VTME 343  
 MO 563133 931 CZ BERTA Z RANČIC 6D 326000563133931  
 MMO 505990 931 CZ DOMINANTA Z RANČIC 42Z 326000505990931

OOM 272 125 HF KODIAK 5R 1274305  
 OM ZAA 848 HF EL TIGRE 28U 1469322  
 MOM 1274314 CA HF ECHO 84R 1274314

MA 522271 931 CZ /6 ot TYGRA Z RANČIC 12B 326000522271931  
 OMM ZAA 519 MILDA RED Z PĚČINA 268000049652031  
 MM 282490 931 CZ MEDEA Z RANČIC 21T 326000282490931  
 MMM 15736 931 CZ MÍLA Z RANČIC 4P 326000015736931

Vl.užit:nar: 38 \*\*\* kg ve 120d: 197 kg 210d: 332 kg 365d: 532 kg / kříž: 132 cm  
 Přírustek od narození: 1351 g / 107 šourek 38 cm  
 Věk při ZV 418 dní aktuálně k 18.03.21 hmotnost: 554 kg výška v kříži: 132 cm

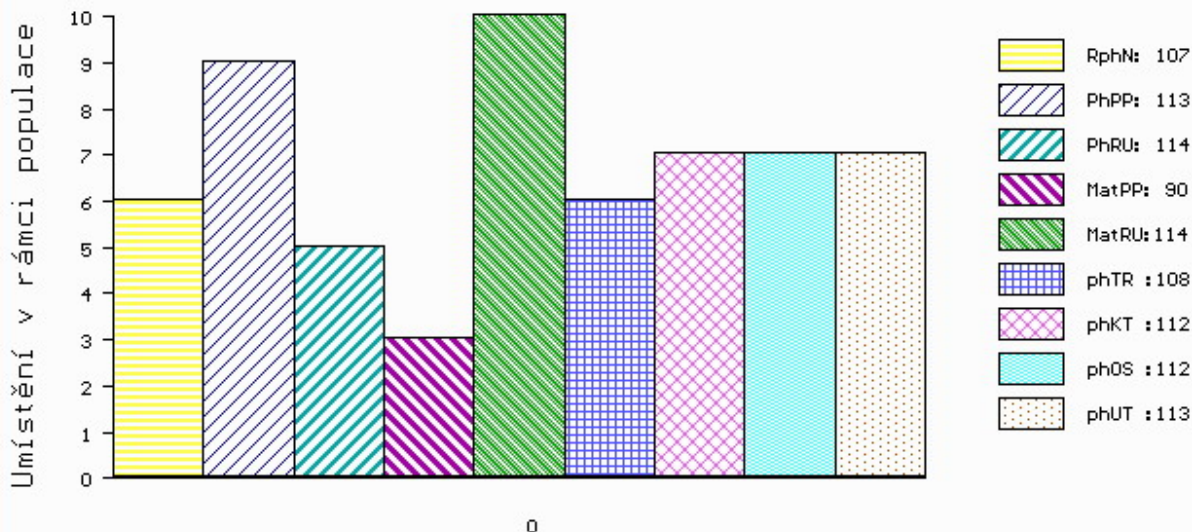
PLEMENNÉ HODNOTY

LINEARNÍ HODNOCENÍ

	pp	ru	pp	ru	TR	KT	OS	UT	Hmot	kříž	TR	KT	OS	UT	CE		
BÝK	PE	113	114	ME	90	114	108	112	112	113							
MATKA	PE	101	112	ME	122	115	106	110	111	112	806	144	26	22	22	8	78
OTEC	PE	115	122	ME	64	108	105	112	113	113	761	138	25	21	21	8	75

HODNOCEN: TR 6 / / 9 KT / / OS / / UT Výsledek:

ÚROVEŇ PLEMENNÝCH HODNOT



č.kat:05 uš.číslo 000175410 034 CZ