

KATALOG ZÁKLADNÍHO VÝBĚRU

dne 23. 4. 2021

Kraml Eduard, -Stachy

Začátek 9,00 hod.

Č. k.	Číslo býčka	OTEC st.reg.	DATUM NAROZENÍ	PLEM	HM. kg	KŘ. cm	Přír. g	od RPH	nar. CHOVATEL
1	147988 034 CZ	ZSA 250	02.01.20	Z100	630	144	1318 g	96	Kraml Eduard, Stachy
2	147990 034 CZ	ZSA 250	05.01.20	Z100	650	139	1372 g	99	Kraml Eduard, Stachy
3	147996 034 CZ	ZSA 250	31.03.20	Z100	552	141	1429 g	103	Kraml Eduard, Stachy

Plemenné hodnoty uvedené v katalogu jsou počítány k 31.3.2021



-Vysvětlivky ke zkratkám ve jménech v katalogu :

- ET - býček narozen po embryotrasferu
RED - zbarvení red angus
P,V - bezrohý / volný roh (* - testováno testem DNA)
PP - bezrohý – homozygot (stanoveno testem DNA)
R - rohatý (* - testováno testem DNA)
+/, WT/WT - nepřenáší alelu způsobujícími dvojí osvalení (GS, AA,CH,LI,MS)
MH/+, F/+, WT/del21 - heterozygot s jednou alelou podmiňující dvojí osvalení (GS,AA,CH,LI,MS)
MH/MH, F/F - homozygot - obě alely podmiňující dvojí osvalení (GS,CH,LI,MS)
Porodní hmot (nar) - u plemene AA,BA,HE,CH,MS,LI způsob zjišťování porodní hmotnosti v chovu * * * - váženo při narození, * * - odhadováno, * - nesledováno

U matek plemene BA

Třída	Výška kříž (cm)	Hmotnost (kg)	RPH přímý efekt	RPH mat. efekt	RPH osvalení
SE	147 a více	800 a více	105 a vic	103 a vic	103 a vic
EC	147 a více	800 a více	105 a vic	pod 103	103 a vic
EM	147 a více	800 a více	pod 105	103 a vic	pod 103
CM	pod 147	pod 800	105 a vic	103 a vic	103 a vic
C1	pod 147	pod 800	105 a vic	pod 103	103 a vic
M1	pod 147	pod 800	pod 105	103 a vic	pod 103

Popisky grafu úrovně plemenných hodnot

Jednotlivé plemenné hodnoty jsou rozděleny do pásem na základě výpočtu kvantilu normálního rozložení, které udávají, jak si konkrétní jedinec stojí v porovnání s průměrem populace plemenných býčků odchovaných v období 2014 – 2019.

pásma	Pozice býka v rámci populace	zkratka	Popis údaje v grafu
10	býk patří hodnotou RPH do 10 % nejlepších býků v daném ukazateli	<i>RphT</i>	RPH pro přírůstek v testu
9	býk patří hodnotou RPH do 20 % nejlepších býků v daném ukazateli	<i>RphN</i>	RPH pro životní přírůstek
8	býk patří hodnotou RPH do 30 % nejlepších býků v daném ukazateli	<i>RpPP</i>	RPH pro přímý efekt porody
7	býk patří hodnotou RPH do 40 % nejlepších býků v daném ukazateli	<i>RpRU</i>	RPH pro přímý efekt růst
6	býk patří hodnotou RPH do 50 % nejlepších býků v daném ukazateli	<i>MatPP</i>	RPH pro maternální efekt porody
5	býk patří hodnotou RPH do průměru býků v daném ukazateli	<i>MatRU</i>	RPH pro maternální efekt růst
4	býk patří hodnotou RPH do 60 % nejlepších býků v daném ukazateli	<i>phTR</i>	RPH pro lineární hodnocení těl. rámec
3	býk patří hodnotou RPH do 70 % nejlepších býků v daném ukazateli	<i>phKT</i>	RPH pro lineární hodnocení kap. těla
2	býk patří hodnotou RPH do 80 % nejlepších býků v daném ukazateli	<i>phOS</i>	RPH pro lineární hodnocení osvalení
1	býk patří hodnotou RPH do 90 % nejlepších býků v daném ukazateli	<i>phUT</i>	RPH pro lineární hodnocení užit. typ

Hlavní selekční kritéria pro výběr do plemenitby na OPB a odchovu u chovatele

Hlavním selekčním kritériem bude pouze lineární hodnocení při základním výběru.

Důvody vyřazení před základním výběrem

- hodnocení tělesného rámce (1,2,3 body dle parametrů daného plemene)
- hodnocení bodů za hmotnost v 365 dnech (1,2,3 body dle parametrů daného plemene)
- nepředvedení býka k základnímu výběru na ohlávce nebo na vodící tyči
- na základě rozhodnutí majitele býka o jeho vyřazení
- zdravotní důvody (displazie varlat, apod.)

Důvody vyřazení při základním výběrem

- hodnocení délky těla (1,2,3 body dle parametrů daného plemene)
- hodnocení ukazatelů kapacity těla (1,2,3 body dle parametrů daného plemene)
- hodnocení ukazatelů osvalení (1,2,3 body dle parametrů daného plemene)
- hodnocení užitkového typu (1,2,3 body dle parametrů daného plemene)
- závažné vady exteriéru při základním výběru
- neodpovídající funkčnost končetin při základním výběru
- zdravotní důvody (displazie varlat, apod.)

Reklamační řád pro základní výběry býků

Majitel odchovávaného býčka má právo podat reklamaci proti rozhodnutí výběrové komise (ČSCHMS). Tato reklamační může mít písemnou nebo ústní formu. Předmětem reklamační může být pouze konečný výsledek výběru (vybrán, odročen, vyřazen), nikoliv nesouhlas s bodovým hodnocením daného býka. Po skončení základního výběru býků vyzve předseda výběrové komise, nebo příslušný inspektor k podání případných protestů (reklamací). Reklamační se podává písemně (emilem) nejpozději následující den po provedení výběru a to řediteli svazu, řediteli PK a členům výběrové komise (bonitérovi), která hodnocení provedla. Jménem majitele býka může jednat také zástupce odchovny plemenných býků (OPB). V případě neshody mezi verdiktem výběrové komise a majitelem býka je býk odročen a bude proveden nový základní výběr. Provedení nového základního výběru je podmíněno složením kauce 5000 Kč za každého reklamovaného býka. Kauce se skládá na účet ČSCHMS nejpozději do 10-ti kalendářních dnů ode dne provedení základního výběru. V případě, že nebudou peníze připsány na účet v daném termínu, platí původní verdikt výběrové komise a reklamační se dále neřeší. Nový základní výběr se uskuteční do 30-ti dnů od sporného výběru na místě, kde byla podána reklamační, pokud se obě strany nedohodnou jinak. Většinové složení komise nesmí být totožné se složením komise, která vynesla sporný verdikt. O složení nové komise rozhoduje Rada PK daného plemene po dohodě s ČSCHMS. O závěru nového základního výběru je sepsán nový výběrový protokol. Proti tomuto rozhodnutí se již nelze dále odvolat. V případě, že je potvrzeno původní rozhodnutí výběrové komise, propadá kauce ve prospěch ČSCHMS, v opačném případě se vrací majiteli býka do 10-ti kalendářních dnů od provedení nového základního výběru. Náklady spojené s novým základním výběrem (zejména cestovné členů výběrové komise, případně oprávněné nároky spojené s odměnou za odvedenou práci) nese strana, která při svém rozhodnutí či jednání nebyla v právu. Tyto náklady jsou zúčtovány na základě vystavené faktury zaslané druhé straně nejpozději do 14 dnů od provedení opakovaného základního výběru. V každém případě se o reklamační vede písemný zápis. Rozhodnutí výběrové komise se váže ke konkrétnímu zvířeti v konkrétním čase a není možno se na něj odvolávat v případných následných sporech.

Schváleno výborem ČSCHMS dne 21.3.2006 v Hradištku pod Medníkem, změny schváleny 24.7.2019 Grémiem předsedů rad plemenných knih v Hradištku pod Medníkem. Vstupuje v platnost dnem schválení.



<u>Sekretariát:</u> ČSCHMS Praha Těšnov 17 11705 Praha 1 Mobil : +420 724 007 860 Telefon : +420 221 812 865 E-mail : info@cschms.cz	<u>Ředitel PK</u> <i>Kopecký Jan</i> Osík 201 569 67 Osík u Litomyšle Mobil : +420 724 007 862 Telefon : +420 461 612 809 E-mail : kopeccky@cschms.cz	<u>Adresa PK</u> <i>Honová Nina</i> Osvoboditelů 35/9 410 02 Lovosice Mobil : +420 724 073 641 E-mail : honova@cschms.cz
--	---	---

Číslo : 147988 034 CZ GARLSON JÚNA V* Číslo katalogu 1
 Dat.nar. : 02.01.2020 Plemeno : Z100 Salers
 Chovatel : Kraml Eduard, Stachy
 Majitel : Kraml Eduard, Stachy

OOO 288 304 REGULATOR G52555
 OO 288 303 GIZMO POLL PP 7630338158
 MOO 0 DAYBREAKER G46353

OTEC ZSA 250 IBRA POLL V 7630338333
 OMO 288 305 ECLAT 7630337941
 MO 7630338164 FR GAMINE 7630338164
 MMO 7630337918 FR ECLIPSE 7630337918

OOM 279 146 AMOUR 1525053961
 OM ZSA 151 FINISTRE 6350280382
 MOM 1597011299 FR FONTAINE 1597041299

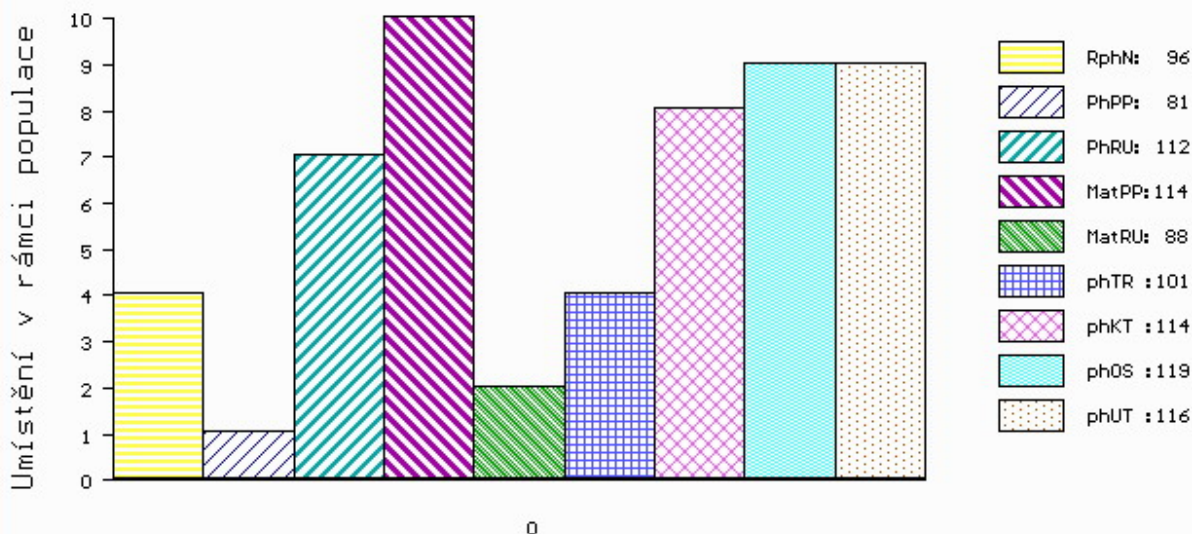
MA 495171 931 CZ /4 ot 207000495171931
 OMM ZSA 056 NUMERO 1997010552
 MM 252390 931 CZ 207000252390931
 MMM 159562 931 CZ NINA JÚNA 207000159562931

Vl.užit:nar: 42 kg ve 120d: 0 kg 210d: 311 kg 365d: 511 kg / kříž: 143 cm
 Přírustek od narození: 1318 g / 96 šourek 40 cm
 Věk při ZV 477 dní aktuálně k 23.03.21 hmotnost: 630 kg výška v kříži: 144 cm

PLEMENNÉ HODNOTY										LINEARNÍ HODNOCENÍ							
	pp	ru	pp	ru	TR	KT	OS	UT		Hmot	kříž	TR	KT	OS	UT	CE	
BÝK	PE	81	112	ME	114	88	101	114	119	116							
MATKA	PE	81	110	ME	126	91	111	116	118	118	716	148	24	20	19	7	70
OTEC	PE	88	110	ME	100	88	96	112	117	114	1150	159	21	24	26	8	79

HODNOCEN: TR 9 / / 9 KT / / OS / / UT Výsledek:

ÚROVEŇ PLEMENNÝCH HODNOT



č.kat:01 uš.číslo 000147988 034 CZ

Číslo : 147990 034 CZ GENIUS JÚNA V* Číslo katalogu 2
 Dat.nar. : 05.01.2020 Plemeno : Z100 Salers
 Chovatel : Kraml Eduard, Stachy
 Majitel : Kraml Eduard, Stachy

OOO 288 304 REGULATOR G52555
 OO 288 303 GIZMO POLL PP 7630338158
 MOO 0 DAYBREAKER G46353

OTEC ZSA 250 IBRA POLL V 7630338333
 OMO 288 305 ECLAT 7630337941
 MO 7630338164 FR GAMINE 7630338164
 MMO 7630337918 FR ECLIPSE 7630337918

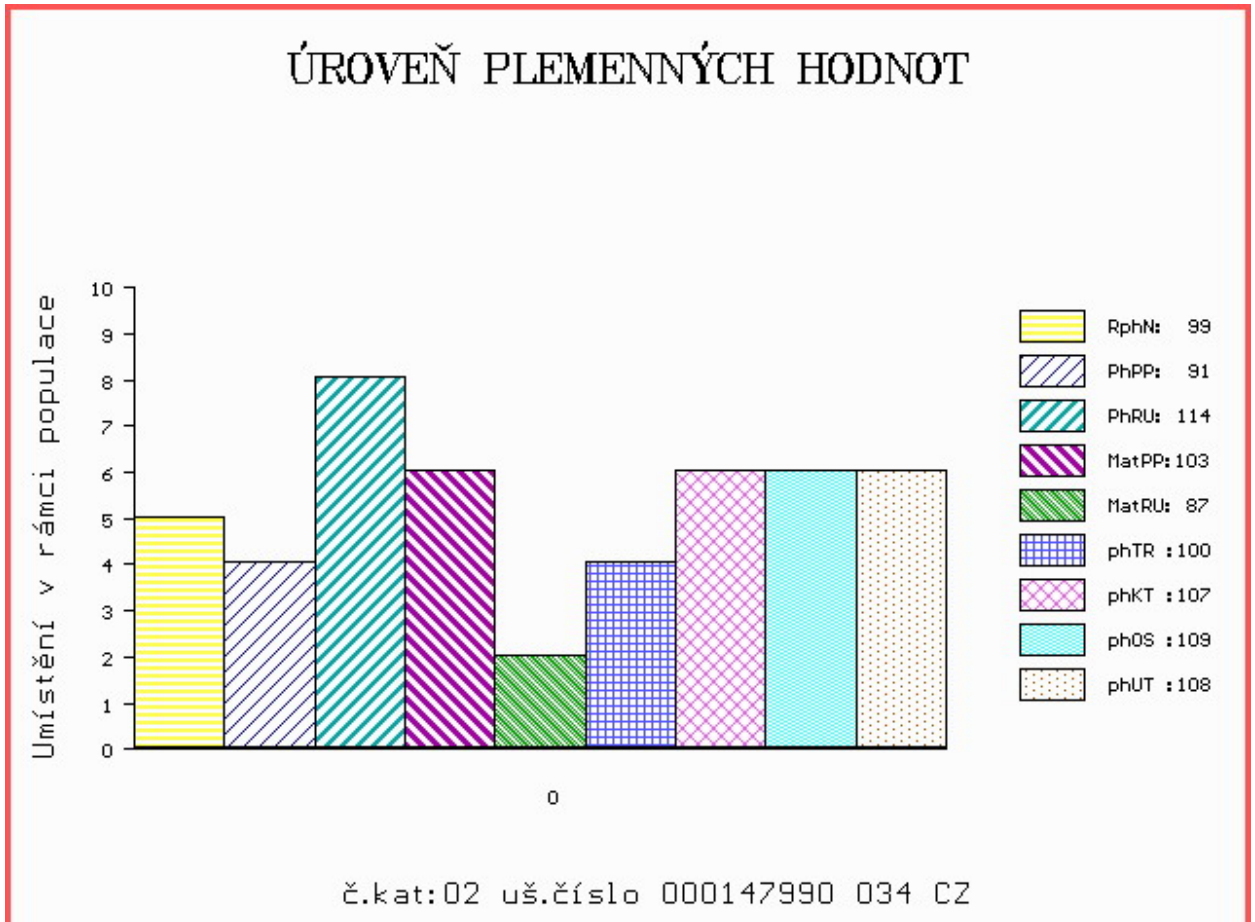
OOM ZSA 166 CUMBRIAN JOKER PP FSG2008007
 OM ZSA 221 ALF JÚNA V 207000870741031
 MOM 413641 931 CZ 207000413641931

MA 685224 931 CZ /1 ot P 207000685224931
 OMM ZSA 128 ESPOIR 5500904177
 MM 359380 931 CZ 207000359380931
 MMM 321736 931 CZ 207000321736931

Vl.užit:nar: 42 kg ve 120d: 0 kg 210d: 296 kg 365d: 521 kg / kříž: 137 cm
 Přírustek od narození: 1372 g / 99 šourek 39 cm
 Věk při ZV 474 dní aktuálně k 23.03.21 hmotnost: 650 kg výška v kříži: 139 cm

PLEMENNÉ HODNOTY										LINEARNÍ HODNOCENÍ							
	pp	ru	pp	ru	TR	KT	OS	UT		Hmot	kříž	TR	KT	OS	UT	CE	
BÝK	PE	91	114	ME	103	87	100	107	109	108							
MATKA	PE	96	114	ME	104	89	103	99	98	100	738	144	23	21	20	7	71
OTEC	PE	88	110	ME	100	88	96	112	117	114	1150	159	21	24	26	8	79

HODNOCEN: TR 6 / / 9 KT / / OS / / UT Výsledek:



Číslo : 147996 034 CZ GIRO JÚNA P* Číslo katalogu 3
 Dat.nar. : 31.03.2020 Plemeno : Z100 Salers
 Chovatel : Kraml Eduard, Stachy
 Majitel : Kraml Eduard, Stachy

OOO 288 304 REGULATOR G52555
 OO 288 303 GIZMO POLL PP 7630338158
 MOO 0 DAYBREAKER G46353

OTEC ZSA 250 IBRA POLL V 7630338333
 OMO 288 305 ECLAT 7630337941
 MO 7630338164 FR GAMINE 7630338164
 MMO 7630337918 FR ECLIPSE 7630337918

OOM 272 077 VITALI 1446000320
 OM ZSA 128 ESPOIR 5500904177
 MOM 1995010955 FR LIANE 1995010955

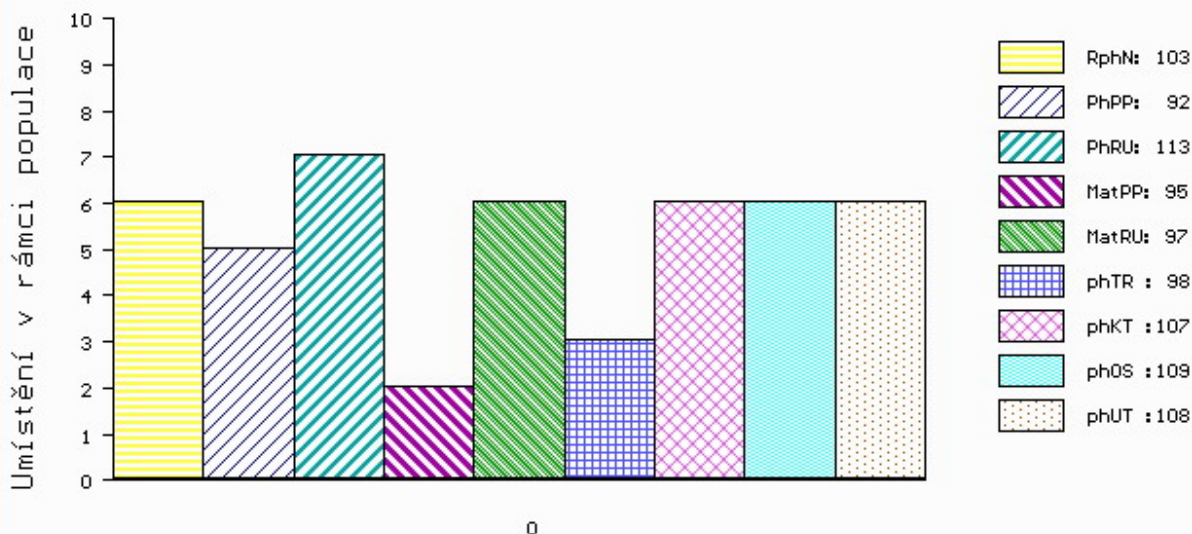
MA 359379 931 CZ /6 ot 207000359379931
 OMM ZSA 063 LOTUS JÚNA 207031019793
 MM 195895 931 CZ 207000195895931
 MMM 77971 246 CZ 207000077971246

Vl.užit:nar: 42 kg ve 120d: 0 kg 210d: 323 kg 365d: 564 kg / kříž: 141 cm
 Přírustek od narození: 1429 g / 103 šourek 38 cm
 Věk při ZV 388 dní aktuálně k 23.03.21 hmotnost: 552 kg výška v kříži: 141 cm

PLEMENNÉ HODNOTY										LINEARNÍ HODNOCENÍ						
	pp	ru	ME	pp	ru	TR	KT	OS	UT	Hmot	kříž	TR	KT	OS	UT	CE
BÝK	PE	92	113	ME	95	97	98	107	109	108						
MATKA	PE	95	115	ME	91	106	105	107	107	108	830	152	26	21	21	7 75
OTEC	PE	88	110	ME	100	88	96	112	117	114	1150	159	21	24	26	8 79

HODNOCEN: TR 10 / /10 KT / / OS / / UT Výsledek:

ÚROVEŇ PLEMENNÝCH HODNOT



č.kat:03 uš.číslo 000147996 034 CZ