

KATALOG ZÁKLADNÍHO VÝBĚRU

dne 23. 4. 2021

Kofroň Jan, Ing., Radhostice

Začátek 11,00 hod.

Č. k.	Číslo býčka	OTEC st.reg.	DATUM NAROZENÍ	PLEM	HM. kg	KŘ. cm	Přír.od g	nar. RPH	CHOVATEL
1	107817 034	CZ 291 435	31.01.20	G100	584	131	1281 g	88	Kofroň Jan, Ing., Radhostice
2	107820 034	CZ 289 513	31.01.20	G100	576	134	1309 g	92	Kofroň Jan, Ing., Radhostice
3	107822 034	CZ 291 435	03.02.20	G100	560	130	1256 g	88	Kofroň Jan, Ing., Radhostice
4	107827 034	CZ ZAI 619	10.02.20	G100	592	131	1356 g	94	Kofroň Jan, Ing., Radhostice
5	107832 034	CZ 289 506	26.02.20	G100	558	132	1299 g	92	Kofroň Jan, Ing., Radhostice
6	174447 034	CZ ZAI 578	02.03.20	G100	540	129	1334 g	107	Kofroň Jan, Ing., Radhostice
7	174454 034	CZ ZAI 578	12.03.20	G100	522	129	1309 g	110	Kofroň Jan, Ing., Radhostice
8	174456 034	CZ ZAI 578	15.03.20	G100	522	129	1306 g	105	Kofroň Jan, Ing., Radhostice
9	174459 034	CZ ZAI 578	18.03.20	G100	516	130	1286 g	101	Kofroň Jan, Ing., Radhostice
10	174471 034	CZ ZAI 769	27.03.20	G100	540	129	1399 g	107	Kofroň Jan, Ing., Radhostice

Plemenné hodnoty uvedené v katalogu jsou spočítány k 31.3.2021



-Vysvětlivky ke zkratkám ve jménech v katalogu :

- ET - býček narozen po embryotrasferu
RED - zbarvení red angus
P,V - bezrohý / volný roh (* - testováno testem DNA)
PP - bezrohý – homozygot (stanoveno testem DNA)
R - rohatý (* - testováno testem DNA)
+/, WT/WT - nepřenáší alelu způsobujícími dvojí osvalení (GS, AA,CH,LI,MS)
MH/+, F/+, WT/del21 - heterozygot s jednou alelou podmiňující dvojí osvalení (GS,AA,CH,LI,MS)
MH/MH, F/F - homozygot - obě alely podmiňující dvojí osvalení (GS,CH,LI,MS)
Porodní hmot (nar) - u plemene AA,BA,HE,CH,MS,LI způsob zjišťování porodní hmotnosti v chovu * * * - váženo při narození, * * - odhadováno, * - nesledováno

U matek plemene BA

Třída	Výška kříž (cm)	Hmotnost (kg)	RPH přímý efekt	RPH mat. efekt	RPH osvalení
SE	147 a více	800 a více	105 a vic	103 a vic	103 a vic
EC	147 a více	800 a více	105 a vic	pod 103	103 a vic
EM	147 a více	800 a více	pod 105	103 a vic	pod 103
CM	pod 147	pod 800	105 a vic	103 a vic	103 a vic
C1	pod 147	pod 800	105 a vic	pod 103	103 a vic
M1	pod 147	pod 800	pod 105	103 a vic	pod 103

Popisky grafu úrovně plemenných hodnot

Jednotlivé plemenné hodnoty jsou rozděleny do pásem na základě výpočtu kvantilu normálního rozložení, které udávají, jak si konkrétní jedinec stojí v porovnání s průměrem populace plemenných býčků odchovaných v období 2014 – 2019.

pásma	Pozice býka v rámci populace	zkratka	Popis údaje v grafu
10	býk patří hodnotou RPH do 10 % nejlepších býků v daném ukazateli	<i>RphT</i>	RPH pro přírůstek v testu
9	býk patří hodnotou RPH do 20 % nejlepších býků v daném ukazateli	<i>RphN</i>	RPH pro životní přírůstek
8	býk patří hodnotou RPH do 30 % nejlepších býků v daném ukazateli	<i>RpPP</i>	RPH pro přímý efekt porody
7	býk patří hodnotou RPH do 40 % nejlepších býků v daném ukazateli	<i>RpRU</i>	RPH pro přímý efekt růst
6	býk patří hodnotou RPH do 50 % nejlepších býků v daném ukazateli	<i>MatPP</i>	RPH pro maternální efekt porody
5	býk patří hodnotou RPH do průměru býků v daném ukazateli	<i>MatRU</i>	RPH pro maternální efekt růst
4	býk patří hodnotou RPH do 60 % nejlepších býků v daném ukazateli	<i>phTR</i>	RPH pro lineární hodnocení těl. rámec
3	býk patří hodnotou RPH do 70 % nejlepších býků v daném ukazateli	<i>phKT</i>	RPH pro lineární hodnocení kap. těla
2	býk patří hodnotou RPH do 80 % nejlepších býků v daném ukazateli	<i>phOS</i>	RPH pro lineární hodnocení osvalení
1	býk patří hodnotou RPH do 90 % nejlepších býků v daném ukazateli	<i>phUT</i>	RPH pro lineární hodnocení užit. typ

Hlavní selekční kritéria pro výběr do plemenitby na OPB a odchovu u chovatele

Hlavním selekčním kritériem bude pouze lineární hodnocení při základním výběru.

Důvody vyřazení před základním výběrem

- hodnocení tělesného rámce (1,2,3 body dle parametrů daného plemene)
- hodnocení bodů za hmotnost v 365 dnech (1,2,3 body dle parametrů daného plemene)
- nepředvedení býka k základnímu výběru na ohlávce nebo na vodící tyči
- na základě rozhodnutí majitele býka o jeho vyřazení
- zdravotní důvody (displazie varlat, apod.)

Důvody vyřazení při základním výběrem

- hodnocení délky těla (1,2,3 body dle parametrů daného plemene)
- hodnocení ukazatelů kapacity těla (1,2,3 body dle parametrů daného plemene)
- hodnocení ukazatelů osvalení (1,2,3 body dle parametrů daného plemene)
- hodnocení užitkového typu (1,2,3 body dle parametrů daného plemene)
- závažné vady exteriéru při základním výběru
- neodpovídající funkčnost končetin při základním výběru
- zdravotní důvody (displazie varlat, apod.)

Reklamační řád pro základní výběry býků

Majitel odchovávaného býčka má právo podat reklamaci proti rozhodnutí výběrové komise (ČSCHMS). Tato reklamační může mít písemnou nebo ústní formu. Předmětem reklamační může být pouze konečný výsledek výběru (vybrán, odročen, vyřazen), nikoliv nesouhlas s bodovým hodnocením daného býka. Po skončení základního výběru býků vyzve předseda výběrové komise, nebo příslušný inspektor k podání případných protestů (reklamací). Reklamační se podává písemně (emilem) nejpozději následující den po provedení výběru a to řediteli svazu, řediteli PK a členům výběrové komise (bonitérovi), která hodnocení provedla. Jménem majitele býka může jednat také zástupce odchovny plemenných býků (OPB). V případě neshody mezi verdiktem výběrové komise a majitelem býka je býk odročen a bude proveden nový základní výběr. Provedení nového základního výběru je podmíněno složením kauce 5000 Kč za každého reklamovaného býka. Kauce se skládá na účet ČSCHMS nejpozději do 10-ti kalendářních dnů ode dne provedení základního výběru. V případě, že nebudou peníze připsány na účet v daném termínu, platí původní verdikt výběrové komise a reklamační se dále neřeší. Nový základní výběr se uskuteční do 30-ti dnů od sporného výběru na místě, kde byla podána reklamační, pokud se obě strany nedohodnou jinak. Většinové složení komise nesmí být totožné se složením komise, která vynesla sporný verdikt. O složení nové komise rozhoduje Rada PK daného plemene po dohodě s ČSCHMS. O závěru nového základního výběru je sepsán nový výběrový protokol. Proti tomuto rozhodnutí se již nelze dále odvolat. V případě, že je potvrzeno původní rozhodnutí výběrové komise, propadá kauce ve prospěch ČSCHMS, v opačném případě se vrací majiteli býka do 10-ti kalendářních dnů od provedení nového základního výběru. Náklady spojené s novým základním výběrem (zejména cestovné členů výběrové komise, případně oprávněné nároky spojené s odměnou za odvedenou práci) nese strana, která při svém rozhodnutí či jednání nebyla v právu. Tyto náklady jsou zúčtovány na základě vystavené faktury zaslané druhé straně nejpozději do 14 dnů od provedení opakovaného základního výběru. V každém případě se o reklamační vede písemný zápis. Rozhodnutí výběrové komise se váže ke konkrétnímu zvířeti v konkrétním čase a není možno se na něj odvolávat v případných následných sporech.

Schváleno výborem ČSCHMS dne 21.3.2006 v Hradištku pod Medníkem, změny schváleny 24.7.2019 Grémiem předsedů rad plemenných knih v Hradištku pod Medníkem. Vstupuje v platnost dnem schválení.



<u>Sekretariát:</u> ČSCHMS Praha Těšnov 17 11705 Praha 1 Mobil : +420 724 007 860 Telefon : +420 221 812 865 E-mail : info@cshms.cz	<u>Ředitel PK</u> <i>Kopecký Jan</i> Osík 201 569 67 Osík u Litomyšle Mobil : +420 724 007 862 Telefon : +420 461 612 809 E-mail : kopecky@cshms.cz	<u>Adresa PK</u> <i>Honová Nina</i> Osvoboditelů 35/9 410 02 Lovosice Mobil : +420 724 073 641 E-mail : honova@cshms.cz
--	---	---

Číslo : 107817 034 CZ GROF RED Z RADHOSTIC WT/WT ET Číslo katalogu 1
 Dat.nar. : 31.01.2020 Plemeno : G100 Aberdeen Angus
 Chovatel : Kofroň Jan, Ing., Radhostice
 Majitel : Kofroň Jan, Ing., Radhostice

OOO 291 243 RED U-2 RECON 192Y 1629213
 OO 291 242 RED U-2 RECKONING 149A 1763017
 MOO 1649664 CA RED U-2 ANEXA 271Y 1649664

OTEC 291 435 RED U-2 RENOWN 193C 1837648
 OMO 000 RED U-2 DYNAMO 7021T 1373861
 MO 1548345 CA RED U-2 ENVIOUS 147X 1548345
 MMO 1143880 CA RED U-2 ENVIOUS 216M 1143880

OOM 286 685 HF TIGER 5T 1402252
 OM 291 436 TER-RON PARK PLACE 18Y 1648928
 MOM 1073806 CA RED TER-RON GOLDIE 240L 1073806

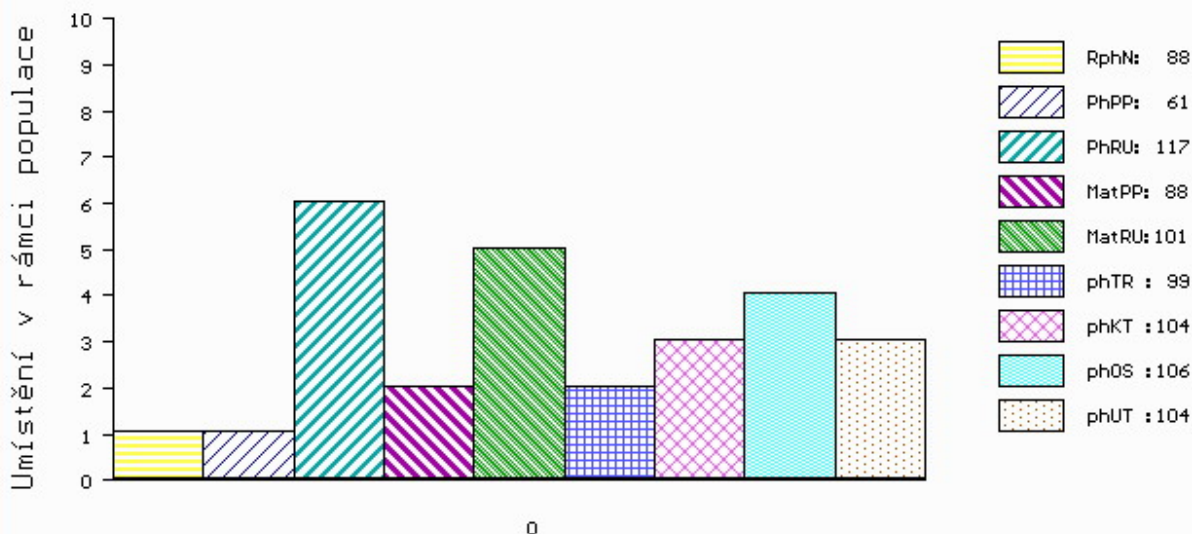
MA 1848000 CA /iETot RED TER-RON SANDY 29C 1848000
 OMM 270 926 RED CORNER CREEK CASH 2R 1290528
 MM 1588493 CA RED BLAIRS SANDZ 201X 1588493
 MMM 1164871 CA RED JCC SANDY 113N 1164871

Vl.užit:nar: 50 ** kg ve 120d: 219 kg 210d: 334 kg 365d: 518 kg / kříž: 130 cm
 Přírustek od narození: 1281 g / 88 šourek 39 cm
 Věk při ZV 448 dní aktuálně k 23.03.21 hmotnost: 584 kg výška v kříži: 131 cm

PLEMENNÉ HODNOTY										LINEARNÍ HODNOCENÍ							
	pp	ru	pp	ru	TR	KT	OS	UT		Hmot	kříž	TR	KT	OS	UT	CE	
BÝK	PE	61	117	ME	88	101	99	104	106	104							
MATKA	PE	77	114	ME	79	104	99	104	106	104	0 /	0	0	0	0	0	0
OTEC	PE	76	106	ME	91	100	97	103	105	103	0 /	0	0	0	0	0	0

HODNOCEN: TR 4 / / 9 KT / / OS / / UT Výsledek:

ÚROVEŇ PLEMENNÝCH HODNOT



č.kat:01 uš.číslo 000107817 034 CZ

Číslo : 107820 034 CZ GRAND RED Z RADHOSTIC WT/WT ET Číslo katalogu 2
 Dat.nar. : 31.01.2020 Plemeno : G100 Aberdeen Angus
 Chovatel : Kofroň Jan, Ing., Radhostice
 Majitel : Kofroň Jan, Ing., Radhostice

OOO 1488016
 OO 289 514 RED LJT CITADEL 812 1294205
 MOO 0 801749

OTEC 289 513 RED TROTTERS STRONGHOLD 156 1496650
 OMO 826438
 MO 1084295 CA RED LJT PEARL 579 1084295
 MMO 0 435146

OOM 1406178
 OM 289 515 RED TER-RON REALDEAL 01W 1491496
 MOM 1364430 CA RED K ADAMS SAVANAH 11S 1364430

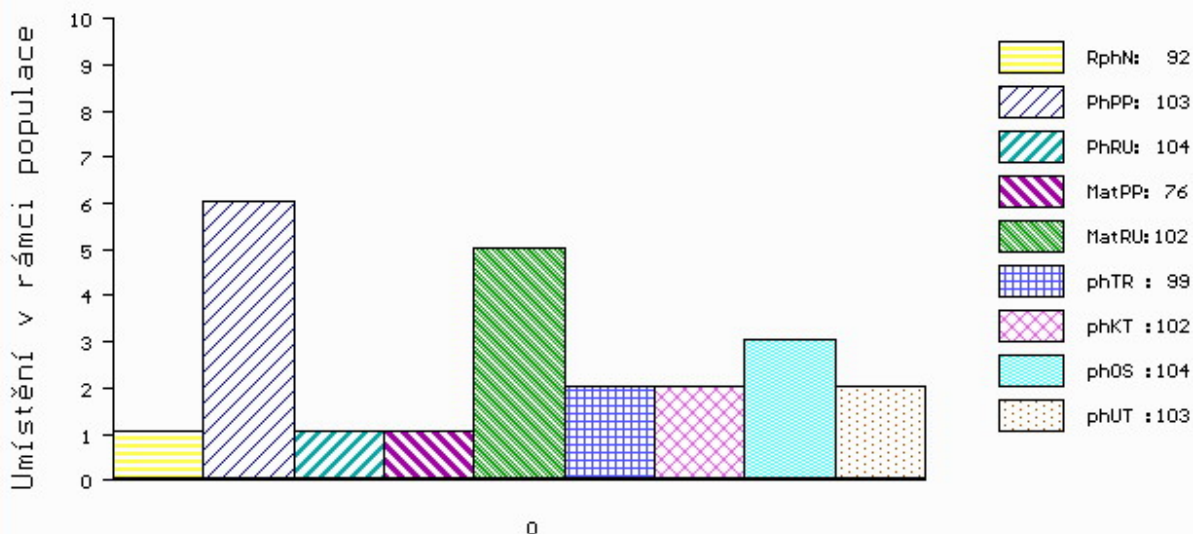
MA 1617312 CA /iETot RED TER-RON ALICE 31Y 1617312
 OMM 1228082
 MM 1411422 CA RED TER-RON ALICE 7T 1411422
 MMM 0 1282933

Vl.užit:nar: 30 ** kg ve 120d: 202 kg 210d: 318 kg 365d: 533 kg / kříž: 131 cm
 Přírustek od narození: 1309 g / 92 šourek 38 cm
 Věk při ZV 448 dní aktuálně k 23.03.21 hmotnost: 576 kg výška v kříži: 134 cm

PLEMENNÉ HODNOTY										LINEARNÍ HODNOCENÍ						
	pp	ru	ME	pp	ru	TR	KT	OS	UT	Hmot	kříž	TR	KT	OS	UT	CE
BÝK	PE	103	104	ME	76	102	99	102	104	103						
MATKA	PE	84	102	ME	74	113	97	100	101	101	0 /	0	0	0	0	0
OTEC	PE	88	99	ME	90	95	97	100	101	101	0 /	0	0	0	0	0

HODNOCEN: TR 6 / / 8 KT / / OS / / UT Výsledek:

ÚROVEŇ PLEMENNÝCH HODNOT



č.kat:02 uš.číslo 000107820 034 CZ

Číslo : 107822 034 CZ GIRL RED Z RADHOSTIC WT/WT ET Číslo katalogu 3
 Dat.nar. : 03.02.2020 Plemeno : G100 Aberdeen Angus
 Chovatel : Kofroň Jan, Ing., Radhostice
 Majitel : Kofroň Jan, Ing., Radhostice

OOO 291 243 RED U-2 RECON 192Y 1629213
 OO 291 242 RED U-2 RECKONING 149A 1763017
 MOO 1649664 CA RED U-2 ANEXA 271Y 1649664

OTEC 291 435 RED U-2 RENOWN 193C 1837648
 OMO 000 RED U-2 DYNAMO 7021T 1373861
 MO 1548345 CA RED U-2 ENVIOUS 147X 1548345
 MMO 1143880 CA RED U-2 ENVIOUS 216M 1143880

OOM 286 685 HF TIGER 5T 1402252
 OM 291 436 TER-RON PARK PLACE 18Y 1648928
 MOM 1073806 CA RED TER-RON GOLDIE 240L 1073806

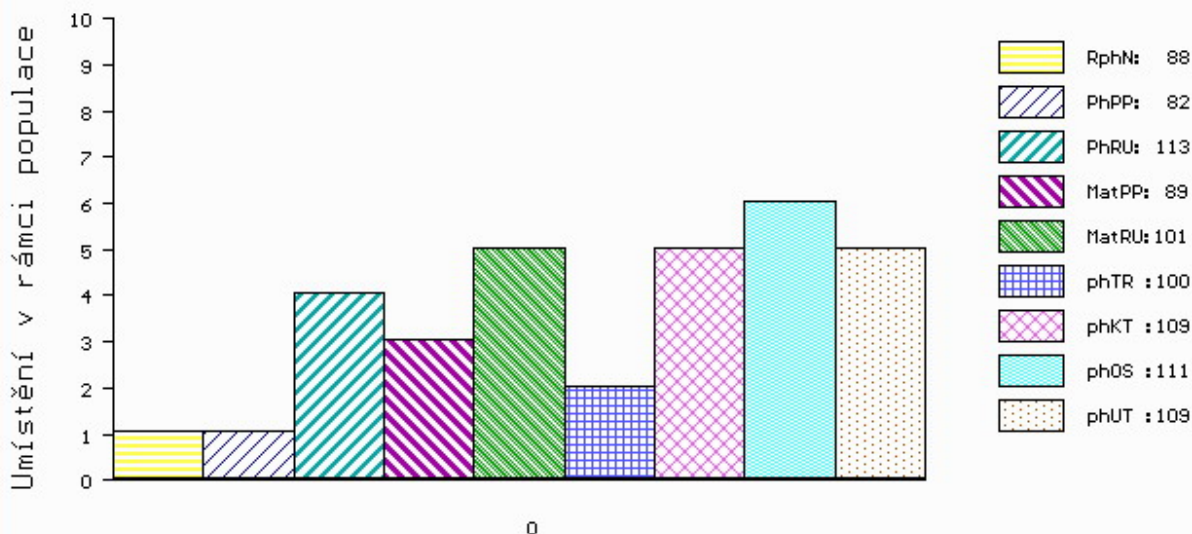
MA 1848000 CA /iETot RED TER-RON SANDY 29C 1848000
 OMM 270 926 RED CORNER CREEK CASH 2R 1290528
 MM 1588493 CA RED BLAIRS SANDZ 201X 1588493
 MMM 1164871 CA RED JCC SANDY 113N 1164871

Vl.užit:nar: 40 ** kg ve 120d: 211 kg 210d: 328 kg 365d: 516 kg / kříž: 129 cm
 Přírustek od narození: 1256 g / 88 šourek 38 cm
 Věk při ZV 445 dní aktuálně k 23.03.21 hmotnost: 560 kg výška v kříži: 130 cm

PLEMENNÉ HODNOTY										LINEARNÍ HODNOCENÍ						
	pp	ru	pp	ru	TR	KT	OS	UT		Hmot	kříž	TR	KT	OS	UT	CE
BÝK	PE	82	113	ME	89	101	100	109	111	109						
MATKA	PE	77	114	ME	79	104	99	104	106	104	0 /	0	0	0	0	0
OTEC	PE	76	106	ME	91	100	97	103	105	103	0 /	0	0	0	0	0

HODNOCEN: TR 4 / / 8 KT / / OS / / UT Výsledek:

ÚROVEŇ PLEMENNÝCH HODNOT



č.kat:03 uš.číslo 000107822 034 CZ

Číslo : 107827 034 CZ GIBL RED Z RADHOSTIC WT/WT Číslo katalogu 4
 Dat.nar. : 10.02.2020 Plemeno : G100 Aberdeen Angus
 Chovatel : Kofroň Jan, Ing., Radhostice
 Majitel : Kofroň Jan, Ing., Radhostice

OOO 288 798 LOCKERLEY ROCKY E501 282556300501
 OO 288 797 LOCKERLEY KOUGAR H897 282556700897
 MOO 282556600560 UK LOCKERLEY KRUZ PRINCESS E560 282556600560

OTEC ZAI 619 LILEY RED DESIGNER R201 134793400201

OMO 288 799 BAKKENS STRYKER 78030-00099
 MO 7803000212 DK BAKKENS RED DALLAS 78030-00212
 MMO 7803000095 DK BAKKENS AMANDA 78030-00095

OOM 269 245 RED TER-RON MAMBO 28K 1013334
 OM ZAA 702 ROSS RED ET 398000624476031
 MOM 851403 CA RED JCC YONSOTTU 38F 851403

MA 616144 931 CZ /3 ot RED 398000616144931

OMM ZAA 695 RED DMM BRYLOR THUMP 2T 1399230
 MM 487569 931 CZ RED 398000487569931
 MMM 240513 931 CZ RED 398000240513931

Vl.užit:nar: 40 ** kg ve 120d: 215 kg 210d: 328 kg 365d: 531 kg / kříž: 129 cm
 Přírustek od narození: 1356 g / 94 šourek 36 cm
 Věk při ZV 438 dní aktuálně k 23.03.21 hmotnost: 592 kg výška v kříži: 131 cm

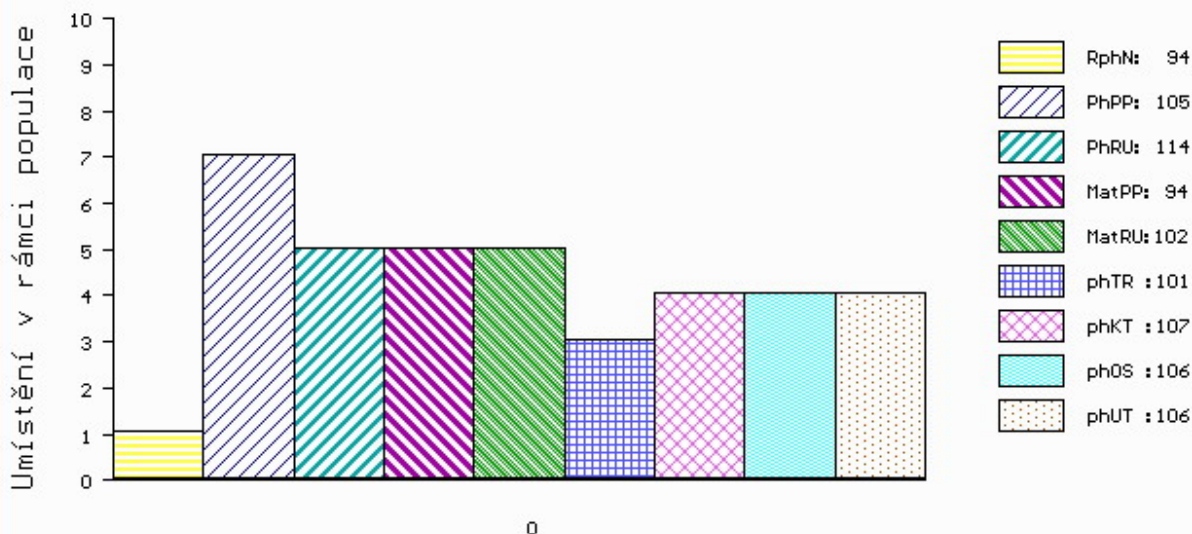
PLEMENNÉ HODNOTY

LINEARNÍ HODNOCENÍ

	pp	ru	ME	pp	ru	TR	KT	OS	UT	Hmot	kříž	TR	KT	OS	UT	CE	
BÝK	PE	105	114	ME	94	102	101	107	106	106							
MATKA	PE	107	106	ME	96	111	95	104	105	102	678	142	22	19	18	6	65
OTEC	PE	107	120	ME	88	93	108	110	107	108	0	0	0	0	0	0	0

HODNOCEN: TR 4 / / 9 KT / / OS / / UT Výsledek:

ÚROVEŇ PLEMENNÝCH HODNOT



č.kat:04 uš.číslo 000107827 034 CZ

Číslo : 107832 034 CZ GEN RED Z RADHOSTIC WT/WT ET Číslo katalogu 5
 Dat.nar. : 26.02.2020 Plemeno : G100 Aberdeen Angus
 Chovatel : Kofroň Jan, Ing., Radhostice
 Majitel : Kofroň Jan, Ing., Radhostice

OOO 270 923 RED SIX MILE AVIATOR 217P 1233058
 OO 270 922 RED SIX MILE SAKIC 832S 1332064
 MOO 1235695 CA RED SIX MILE SIERA 257P 1235695

OTEC 289 506 RED NSFR GRETZKY W9 1310476
 OMO 1143474
 MO 912599 CA RED LMG MTX 3032 912599
 MMO 0 629258

OOM 291 269 RED CC EXPANSION 5E 836778
 OM 289 508 RED TOWAW INDEED 104H 942651
 MOM 768589 CA RED TOWAW MOLLY 67C 768589

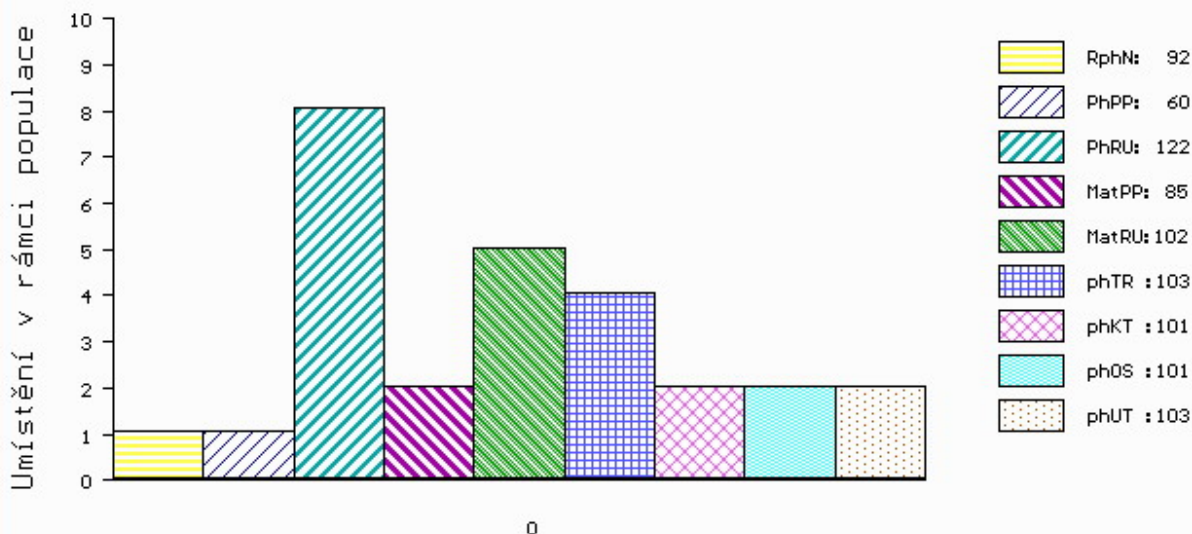
MA 1235702 CA /iETot RED SIX MILE MISS CEE 274P 1235702
 OMM 905700
 MM 1053051 CA RED DEER RANGE MISS CEE 539L 1053051
 MMM 0 852926

Vl.užit:nar: 50 ** kg ve 120d: 214 kg 210d: 318 kg 365d: 528 kg / kříž: 129 cm
 Přírustek od narození: 1299 g / 92 šourek 38 cm
 Věk při ZV 422 dní aktuálně k 23.03.21 hmotnost: 558 kg výška v kříži: 132 cm

PLEMENNÉ HODNOTY										LINEARNÍ HODNOCENÍ						
	pp	ru	ME	pp	ru	TR	KT	OS	UT	Hmot	kříž	TR	KT	OS	UT	CE
BÝK	PE	60	122	ME	85	102	103	101	101	103						
MATKA	PE	67	115	ME	70	116	98	99	100	100	0 /	0	0	0	0	0
OTEC	PE	72	115	ME	88	94	102	107	109	108	0 /	0	0	0	0	0

HODNOCEN: TR 5 / / 9 KT / / OS / / UT Výsledek:

ÚROVEŇ PLEMENNÝCH HODNOT



č.kat:05 uš.číslo 000107832 034 CZ

Číslo : 174447 034 CZ GANÁT RED Z RADHOSTIC WT/WT Číslo katalogu 6
 Dat.nar. : 02.03.2020 Plemeno : G100 Aberdeen Angus
 Chovatel : Kofroň Jan, Ing., Radhostice
 Majitel : Kofroň Jan, Ing., Radhostice

OOO 272 123 RED LAZY MC STOUT 308 1343852
 OO ZAA 847 RED LAZY MC COWBOY CUT 26U 1441140
 MOO 1136455 CA RED LAZY MC STAR 185M 1136455

OTEC ZAI 578 CABALA RED Z RADHOSTIC 398000948068031

OMO 269 245 RED TER-RON MAMBO 28K 1013334
 MO 240513 931 CZ RED 398000240513931
 MMO 941097 CA RED HOWE MS.RUBA DDH 7H 941097

OOM 270 774 RED GEIS KNIGHT HAWK 14'02 1115960

OM ZAA 757 SANDRO RED ET 398000665369031
 MOM 1029206 CA RED STEWART LADY J 82'00 1029206

MA 524390 931 CZ /5 ot RED 398000524390931

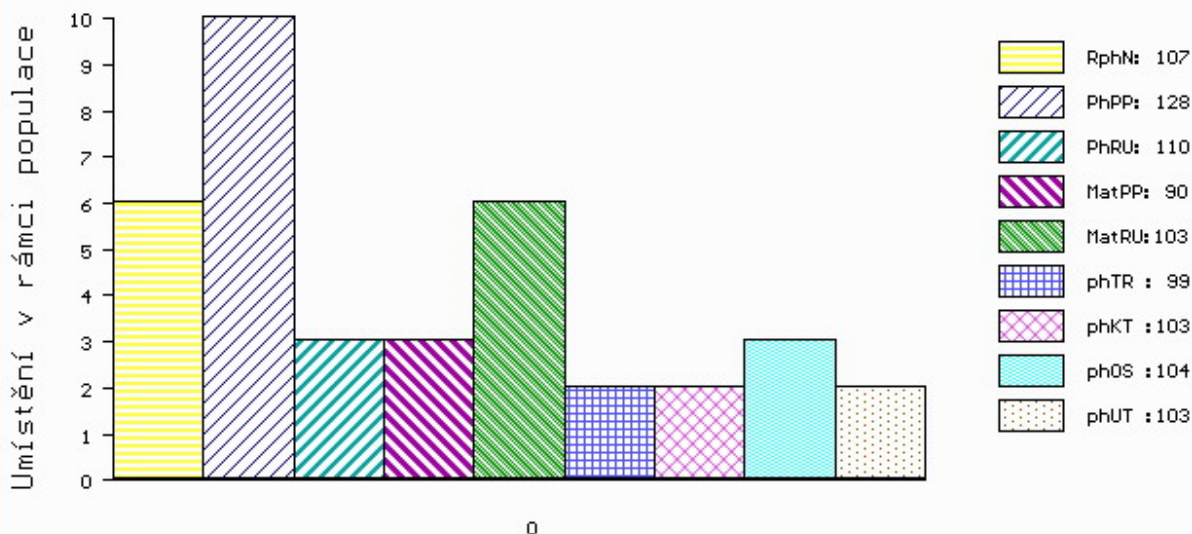
OMM 270 926 RED CORNER CREEK CASH 2R 1290528
 MM 360323 931 CZ RED ET 398000360323931
 MMM 1318235 CA RED LAZY MC MISS QUICK 524R 1318235

Vl.užit:nar: 25 ** kg ve 120d: 205 kg 210d: 303 kg 365d: 512 kg / kříž: 129 cm
 Přírustek od narození: 1334 g / 107 šourek 39 cm
 Věk při ZV 417 dní aktuálně k 23.03.21 hmotnost: 540 kg výška v kříži: 129 cm

PLEMENNÉ HODNOTY										LINEARNÍ HODNOCENÍ							
	pp	ru	pp	ru	TR	KT	OS	UT		Hmot	kříž	TR	KT	OS	UT	CE	
BÝK	PE	128	110	ME	90	103	99	103	104	103							
MATKA	PE	107	112	ME	98	104	103	101	101	102	698	141	25	19	18	6	68
OTEC	PE	115	115	ME	97	100	102	112	113	111	588	133	20	19	18	7	64

HODNOCEN: TR 4 / / 8 KT / / OS / / UT Výsledek:

ÚROVEŇ PLEMENNÝCH HODNOT



č.kat:06 uš.číslo 000174447 034 CZ

Číslo : 174454 034 CZ GADAN RED Z RADHOSTIC WT/WT Číslo katalogu 7
 Dat.nar. : 12.03.2020 Plemeno : G100 Aberdeen Angus
 Chovatel : Kofroň Jan, Ing., Radhostice
 Majitel : Kofroň Jan, Ing., Radhostice

OOO 272 123 RED LAZY MC STOUT 308 1343852
 OO ZAA 847 RED LAZY MC COWBOY CUT 26U 1441140
 MOO 1136455 CA RED LAZY MC STAR 185M 1136455

OTEC ZAI 578 CABALA RED Z RADHOSTIC 398000948068031

OMO 269 245 RED TER-RON MAMBO 28K 1013334
 MO 240513 931 CZ RED 398000240513931
 MMO 941097 CA RED HOWE MS.RUBA DDH 7H 941097

OOM 262 687 RED NORTHLINE ROB ROY 122K 1035334

OM ZAA 695 RED DMM BRYLOR THUMP 2T 1399230
 MOM 903849 CA RED STEN ESSENCE 42G 903849

MA 299432 931 CZ /8 ot RED ET 398000299432931

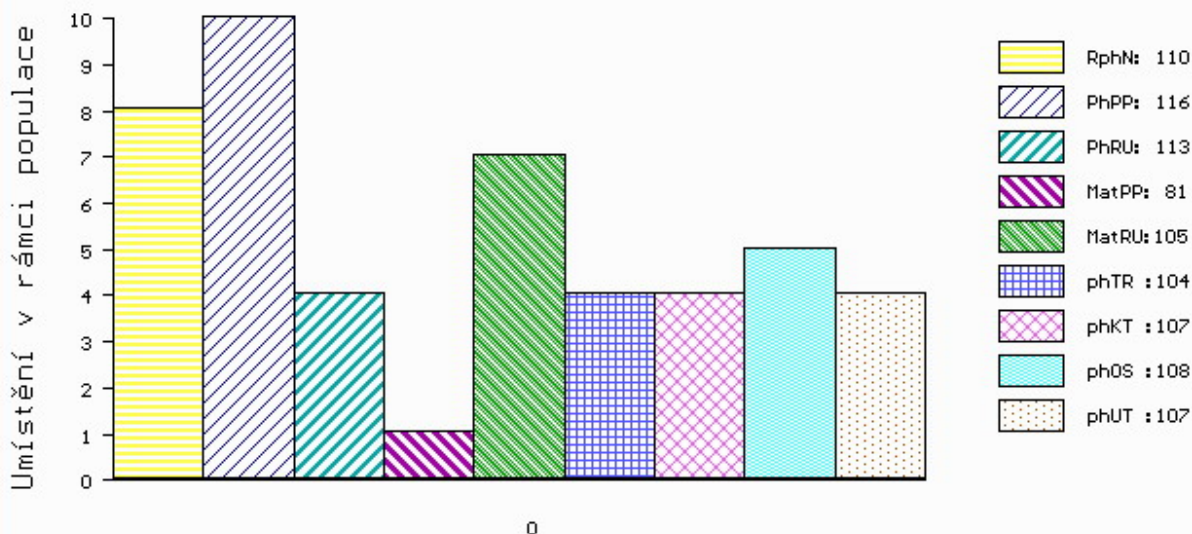
OMM 269 246 RED LCC GRAND SLAM 1726J 655091
 MM 299425 931 CZ RED 398000299425931
 MMM 941097 CA RED HOWE MS.RUBA DDH 7H 941097

Vl.užit:nar: 30 ** kg ve 120d: 204 kg 210d: 314 kg 365d: 508 kg / kříž: 129 cm
 Přírustek od narození: 1309 g / 110 šourek 36 cm
 Věk při ZV 407 dní aktuálně k 23.03.21 hmotnost: 522 kg výška v kříži: 129 cm

PLEMENNÉ HODNOTY										LINEARNÍ HODNOCENÍ							
	pp	ru	pp	ru	TR	KT	OS	UT		Hmot	kříž	TR	KT	OS	UT	CE	
BÝK	PE	116	113	ME	81	105	104	107	108	107							
MATKA	PE	91	121	ME	78	107	111	114	115	115	778	144	25	21	20	7	73
OTEC	PE	115	115	ME	97	100	102	112	113	111	588	133	20	19	18	7	64

HODNOCEN: TR 4 / / 8 KT / / OS / / UT Výsledek:

ÚROVEŇ PLEMENNÝCH HODNOT



č.kat:07 uš.číslo 000174454 034 CZ

Číslo : 174456 034 CZ GIKL RED Z RADHOSTIC WT/WT Číslo katalogu 8
 Dat.nar. : 15.03.2020 Plemeno : G100 Aberdeen Angus
 Chovatel : Kofroň Jan, Ing., Radhostice
 Majitel : Kofroň Jan, Ing., Radhostice

OOO 272 123 RED LAZY MC STOUT 308 1343852
 OO ZAA 847 RED LAZY MC COWBOY CUT 26U 1441140
 MOO 1136455 CA RED LAZY MC STAR 185M 1136455

OTEC ZAI 578 CABALA RED Z RADHOSTIC 398000948068031
 OMO 269 245 RED TER-RON MAMBO 28K 1013334
 MO 240513 931 CZ RED 398000240513931
 MMO 941097 CA RED HOWE MS.RUBA DDH 7H 941097

OOM 280 713 RED VGW GAME PLAN 816 1543287
 OM ZAI 061 RED SIX MILE GRAND SLAM 130Z 1689128
 MOM 1573599 CA RED SIX MILE REBECCA 216X 1573599

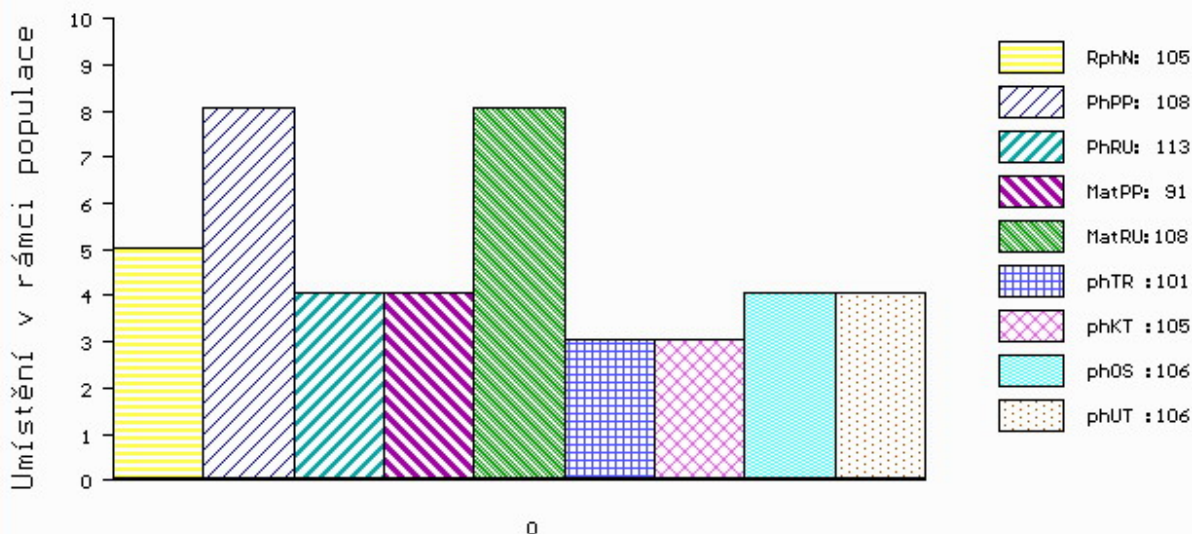
MA 664240 931 CZ /3 ot
 OMM ZAA 515 YOUNG DALE TOUCH DOWN 36M 1119460
 MM 240507 931 CZ PAMELA Z RADHOSTIC ET 398000240507931
 MMM 993532 CA YOUNG DALE KRISTINA 44J 993532

Vl.užit:nar: 35 ** kg ve 120d: 224 kg 210d: 325 kg 365d: 512 kg / kříž: 129 cm
 Přírustek od narození: 1306 g / 105 šourek 37 cm
 Věk při ZV 404 dní aktuálně k 23.03.21 hmotnost: 522 kg výška v kříži: 129 cm

PLEMENNÉ HODNOTY										LINEARNÍ HODNOCENÍ						
	pp	ru	pp	ru	TR	KT	OS	UT		Hmot	kříž	TR	KT	OS	UT	CE
BÝK	PE	108	113	ME	91	108	101	105	106	106						
MATKA	PE	91	105	ME	88	120	106	106	106	108	735	144	21	20	20	7 68
OTEC	PE	115	115	ME	97	100	102	112	113	111	588	133	20	19	18	7 64

HODNOCEN: TR 4 / / 8 KT / / OS / / UT Výsledek:

ÚROVEŇ PLEMENNÝCH HODNOT



č.kat:08 uš.číslo 000174456 034 CZ

Číslo : 174459 034 CZ GREGOR RED Z RADHOSTIC WT/WT Číslo katalogu 9
 Dat.nar. : 18.03.2020 Plemeno : G100 Aberdeen Angus
 Chovatel : Kofroň Jan, Ing., Radhostice
 Majitel : Kofroň Jan, Ing., Radhostice

OOO 272 123 RED LAZY MC STOUT 308 1343852
 OO ZAA 847 RED LAZY MC COWBOY CUT 26U 1441140
 MOO 1136455 CA RED LAZY MC STAR 185M 1136455

OTEC ZAI 578 CABALA RED Z RADHOSTIC 398000948068031
 OMO 269 245 RED TER-RON MAMBO 28K 1013334
 MO 240513 931 CZ RED 398000240513931
 MMO 941097 CA RED HOWE MS.RUBA DDH 7H 941097

OOM ZAA 694 RED BRYLOR TALISKER 202T 1410189
 OM PAA 504 ZAPATA RED Z RADHOSTIC ET 398000795556031
 MOM 299431 931 CZ ET 398000299431931

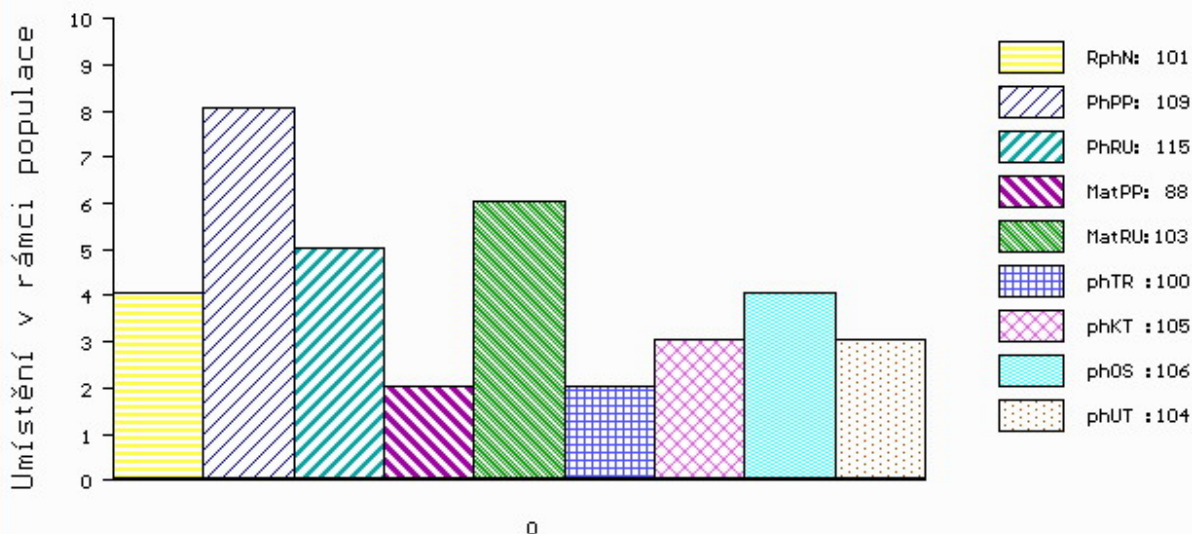
MA 664258 931 CZ /2 ot RED
 OMM ZAA 693 RED BAR 5 AR MAXIMUM 2406S 1369251
 MM 487551 931 CZ RED 398000487551931
 MMM 240520 931 CZ RED 398000240520931

Vl.užit:nar: 40 ** kg ve 120d: 213 kg 210d: 334 kg 365d: 510 kg / kříž: 130 cm
 Přírustek od narození: 1286 g / 101 šourek 38 cm
 Věk při ZV 401 dní aktuálně k 23.03.21 hmotnost: 516 kg výška v kříži: 130 cm

PLEMENNÉ HODNOTY										LINEARNÍ HODNOCENÍ							
	pp	ru	pp	ru	TR	KT	OS	UT		Hmot	kříž	TR	KT	OS	UT	CE	
BÝK	PE	109	115	ME	88	103	100	105	106	104							
MATKA	PE	107	102	ME	74	111	96	99	102	99	745	144	22	21	19	7	69
OTEC	PE	115	115	ME	97	100	102	112	113	111	588	133	20	19	18	7	64

HODNOCEN: TR 5 / / 8 KT / / OS / / UT Výsledek:

ÚROVEŇ PLEMENNÝCH HODNOT



č.kat:09 uš.číslo 000174459 034 CZ

Číslo : 174471 034 CZ GIRLAF RED Z RADHOSTIC WT/WT Číslo katalogu 10
 Dat.nar. : 27.03.2020 Plemeno : G100 Aberdeen Angus
 Chovatel : Kofroň Jan, Ing., Radhostice
 Majitel : Kofroň Jan, Ing., Radhostice

OOO 270 346 RED FINE LINE MULBERRY 26P 1237972
 OO ZAA 816 THOMPSON RED ET 398000717331031
 MOO 834780 CA RED BRYLOR BONITA 2E 834780

OTEC ZAI 769 DOPITA RED Z RADHOSTIC 398000013904034
 OMO ZAA 757 SANDRO RED ET 398000665369031
 MO 424239 931 CZ RED 398000424239931
 MMO 240519 931 CZ RED 398000240519931

OOM ZAA 693 RED BAR 5 AR MAXIMUM 2406S 1369251
 OM PAA 505 ZÁTOPEK RED Z RADHOSTIC 398000834441031
 MOM 240519 931 CZ RED 398000240519931

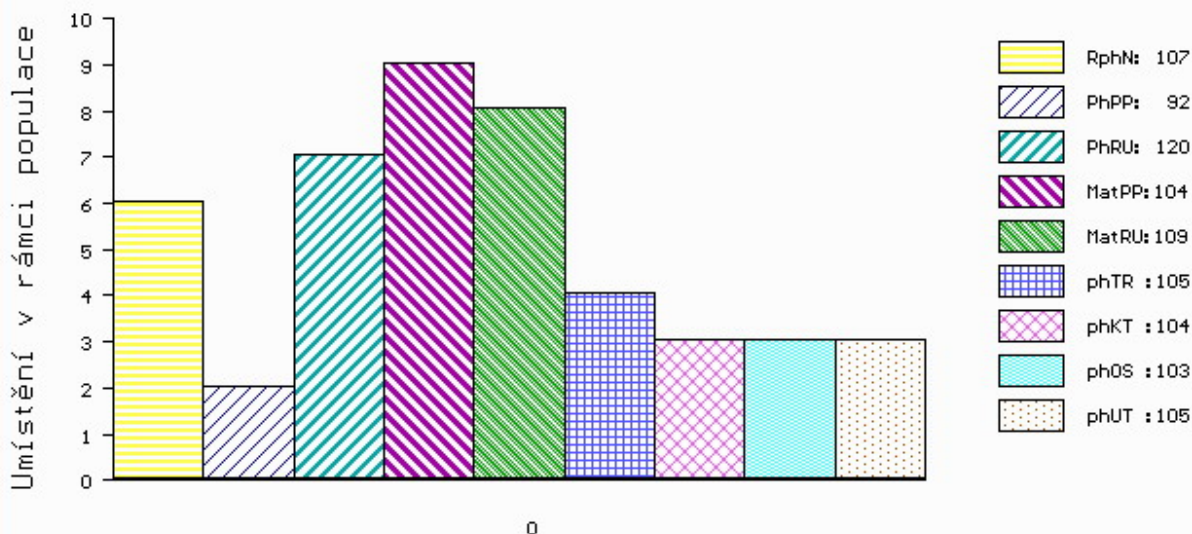
MA 664250 931 CZ /2 ot RED
 OMM ZAA 702 ROSS RED ET 398000624476031
 MM 360358 931 CZ RED 398000360358931
 MMM 320761 931 CZ RED 398000320761931

Vl.užit:nar: 35 ** kg ve 120d: 229 kg 210d: 351 kg 365d: 545 kg / kříž: 129 cm
 Přírustek od narození: 1399 g / 107 šourek 37 cm
 Věk při ZV 392 dní aktuálně k 23.03.21 hmotnost: 540 kg výška v kříži: 129 cm

PLEMENNÉ HODNOTY										LINEARNÍ HODNOCENÍ						
	pp	ru	pp	ru	TR	KT	OS	UT		Hmot	kříž	TR	KT	OS	UT	CE
BÝK	PE	92	120	ME	104	109	105	104	103	105						
MATKA	PE	99	102	ME	110	120	100	103	104	103	739	145	22	20	18	7 67
OTEC	PE	68	125	ME	101	105	111	109	107	110	646	135	23	19	19	7 68

HODNOCEN: TR 5 / / 9 KT / / OS / / UT Výsledek:

ÚROVEŇ PLEMENNÝCH HODNOT



č.kat:10 uš.číslo 000174471 034 CZ