

KATALOG ZÁKLADNÍHO VÝBĚRU

dne 23. 4. 2021

Hodina František, Ing., Záblatí

Začátek 13,00 hod.

| Č. k. | Číslo býčka | Otec st.reg. | Datum NAROZENÍ | HM. PLEM | KŘ. kg | Přir.od nar. cm | RPH g | CHOVATEL |
|-------|----------------|-----------------|-------------------|-------------|-----------|-----------------------|-----------|---------------------------------|
| 1 | 144583 034 CZ | ZMS 407 | 23.03.20 | S100 | 642 | 134 | 1673 g 99 | Hodina František, Ing., Záblatí |

Plemenné hodnoty uvedené v katalogu jsou spočítány k 31.3.2021



-Vysvětlivky ke zkratkám ve jménech v katalogu :

| | |
|---------------------|--|
| ET | - býček narozen po embryotrasferu |
| RED | - zbarvení red angus |
| P,V | - bezrohý / volný roh (* - testováno testem DNA) |
| PP | - bezrohý – homozygot (stanoveno testem DNA) |
| R | - rohatý (* - testováno testem DNA) |
| +/+ ,WT/WT | - nepřenáší alelu způsobujícími dvojí osvalení (GS, AA,CH,LI,MS) |
| MH/+ ,F/+ ,WT/del21 | - heterozygot s jednou alelou podmiňující dvojí osvalení (GS,AA,CH,LI,MS) |
| MH/MH , F/F | - homozygot - obě alely podmiňující dvojí osvalení (GS,CH,LI,MS) |
| Porodní hmot (nar) | - u plemene AA,BA,HE,CH,MS,LI způsob zjišťování porodní hmotnosti v chovu * * * - váženo při narození , * * - odhadováno , * - nesledováno |

U matek plemene BA

| Třída | Výška kříž (cm) | Hmotnost (kg) | RPH přímý efekt | RPH mat. efekt | RPH osvalení |
|-------|-----------------|---------------|-----------------|----------------|--------------|
| SE | 147 a více | 800 a více | 105 a vic | 103 a vic | 103 a vic |
| EC | 147 a více | 800 a více | 105 a vic | pod 103 | 103 a vic |
| EM | 147 a více | 800 a více | pod 105 | 103 a vic | pod 103 |
| CM | pod 147 | pod 800 | 105 a vic | 103 a vic | 103 a vic |
| C1 | pod 147 | pod 800 | 105 a vic | pod 103 | 103 a vic |
| M1 | pod 147 | pod 800 | pod 105 | 103 a vic | pod 103 |

Popisky grafu úrovně plemenných hodnot

Jednotlivé plemenné hodnoty jsou rozděleny do pásem na základě výpočtu kvantilu normálního rozložení, které udávají, jak si konkrétní jedinec stojí v porovnání s průměrem populace plemenných býčků odchovaných v období 2014 – 2019.

| pásma | Pozice býka v rámci populace | zkratka | Popis údaje v grafu |
|-------|--|--------------|---------------------------------------|
| 10 | býk patří hodnotou RPH do 10 % nejlepších býků v daném ukazateli | <i>RphT</i> | RPH pro přírůstek v testu |
| 9 | býk patří hodnotou RPH do 20 % nejlepších býků v daném ukazateli | <i>RphN</i> | RPH pro životní přírůstek |
| 8 | býk patří hodnotou RPH do 30 % nejlepších býků v daném ukazateli | <i>RpPP</i> | RPH pro přímý efekt porody |
| 7 | býk patří hodnotou RPH do 40 % nejlepších býků v daném ukazateli | <i>RpRU</i> | RPH pro přímý efekt růst |
| 6 | býk patří hodnotou RPH do 50 % nejlepších býků v daném ukazateli | <i>MatPP</i> | RPH pro maternální efekt porody |
| 5 | býk patří hodnotou RPH do průměru býků v daném ukazateli | <i>MatRU</i> | RPH pro maternální efekt růst |
| 4 | býk patří hodnotou RPH do 60 % nejlepších býků v daném ukazateli | <i>phTR</i> | RPH pro lineární hodnocení těl. rámec |
| 3 | býk patří hodnotou RPH do 70 % nejlepších býků v daném ukazateli | <i>phKT</i> | RPH pro lineární hodnocení kap. těla |
| 2 | býk patří hodnotou RPH do 80 % nejlepších býků v daném ukazateli | <i>phOS</i> | RPH pro lineární hodnocení osvalení |
| 1 | býk patří hodnotou RPH do 90 % nejlepších býků v daném ukazateli | <i>phUT</i> | RPH pro lineární hodnocení užit. typ |

Hlavní selekční kritéria pro výběr do plemenitby na OPB a odchovu u chovatele

Hlavním selekčním kritériem bude pouze lineární hodnocení při základním výběru.

Důvody vyřazení před základním výběrem

- hodnocení tělesného rámce (1,2,3 body dle parametrů daného plemene)
- hodnocení bodů za hmotnost v 365 dnech (1,2,3 body dle parametrů daného plemene)
- nepředvedení býka k základnímu výběru na ohlávce nebo na vodící tyči
- na základě rozhodnutí majitele býka o jeho vyřazení
- zdravotní důvody (displazie varlat, apod.)

Důvody vyřazení při základním výběrem

- hodnocení délky těla (1,2,3 body dle parametrů daného plemene)
- hodnocení ukazatelů kapacity těla (1,2,3 body dle parametrů daného plemene)
- hodnocení ukazatelů osvalení (1,2,3 body dle parametrů daného plemene)
- hodnocení užitkového typu (1,2,3 body dle parametrů daného plemene)
- závažné vady exteriéru při základním výběru
- neodpovídající funkčnost končetin při základním výběru
- zdravotní důvody (displazie varlat, apod.)

Reklamační řád pro základní výběry býků

Majitel odchovávaného býčka má právo podat reklamaci proti rozhodnutí výběrové komise (ČSCHMS). Tato reklamační může mít písemnou nebo ústní formu. Předmětem reklamační může být pouze konečný výsledek výběru (vybrán, odročen, vyřazen), nikoliv nesouhlas s bodovým hodnocením daného býka. Po skončení základního výběru býků vyzve předseda výběrové komise, nebo příslušný inspektor k podání případných protestů (reklamací). Reklamační se podává písemně (emilem) nejpozději následující den po provedení výběru a to řediteli svazu, řediteli PK a členům výběrové komise (bonitérovi), která hodnocení provedla. Jménem majitele býka může jednat také zástupce odchovny plemenných býků (OPB). V případě neshody mezi verdiktem výběrové komise a majitelem býka je býk odročen a bude proveden nový základní výběr. Provedení nového základního výběru je podmíněno složením kauce 5000 Kč za každého reklamovaného býka. Kauce se skládá na účet ČSCHMS nejpozději do 10-ti kalendářních dnů ode dne provedení základního výběru. V případě, že nebudou peníze připsány na účet v daném termínu, platí původní verdikt výběrové komise a reklamační se dále neřeší. Nový základní výběr se uskuteční do 30-ti dnů od sporného výběru na místě, kde byla podána reklamační, pokud se obě strany nedohodnou jinak. Většinové složení komise nesmí být totožné se složením komise, která vynesla sporný verdikt. O složení nové komise rozhoduje Rada PK daného plemene po dohodě s ČSCHMS. O závěru nového základního výběru je sepsán nový výběrový protokol. Proti tomuto rozhodnutí se již nelze dále odvolat. V případě, že je potvrzeno původní rozhodnutí výběrové komise, propadá kauce ve prospěch ČSCHMS, v opačném případě se vrací majiteli býka do 10-ti kalendářních dnů od provedení nového základního výběru. Náklady spojené s novým základním výběrem (zejména cestovné členů výběrové komise, případně oprávněné nároky spojené s odměnou za odvedenou práci) nese strana, která při svém rozhodnutí či jednání nebyla v právu. Tyto náklady jsou zúčtovány na základě vystavené faktury zaslané druhé straně nejpozději do 14 dnů od provedení opakovaného základního výběru. V každém případě se o reklamační vede písemný zápis. Rozhodnutí výběrové komise se váže ke konkrétnímu zvířeti v konkrétním čase a není možno se na něj odvolávat v případných následných sporech.

Schváleno výborem ČSCHMS dne 21.3.2006 v Hradištku pod Medníkem, změny schváleny 24.7.2019 Grémiem předsedů rad plemenných knih v Hradištku pod Medníkem. Vstupuje v platnost dnem schválení.



| | | |
|--|---|---|
| <u>Sekretariát:</u> ČSCHMS Praha Těšnov 17 11705 Praha 1 Mobil : +420 724 007 860 Telefon : +420 221 812 865 E-mail : info@cschms.cz | <u>Ředitel PK</u> <i>Kopecký Jan</i> Osík 201 569 67 Osík u Litomyšle Mobil : +420 724 007 862 Telefon : +420 461 612 809 E-mail : kopecky@cschms.cz | <u>Adresa PK</u> <i>Honová Nina</i> Osvoboditelů 35/9 410 02 Lovosice Mobil : +420 724 073 641 E-mail : honova@cschms.cz |
|--|---|---|

Číslo : 144583 034 CZ GRANZL ZE ZÁBLATÍ PP Číslo katalogu 1
 Dat.nar. : 23.03.2020 Plemeno : S100 Masný simentál
 Chovatel : Hodina František, Ing., Záblatí
 Majitel : Hodina František, Ing., Záblatí

OOO ZSI 599 REJNOK OD BÍLÉHO DOMU P 164000540733032
 OO ZSI 894 UMBRO P 296000695173032
 MOO 175304 932 CZ P 164000175304932

OTEC ZMS 407 ALIS LEŽNICKÝ PP 400000570079041

OMO 265 452 KOKO P 13.006 32358
 MO 1302340273 DE ELIS P 13.023 40273
 MMO 1300204723 DE ELA P 13.002 04723

OOM ZSI 095 HILLARY P 14.002 71905
 OM ZSI 178 JIŘÍK VODŇANSKÝ P 145287117144
 MOM 23516 267 CZ MS BCM STAR 63D P PG368350

MA 582415 931 CZ /4 ot BÁRA ZE ZÁBLATÍ PP 453000582415931

OMM ZSI 507 PRIMA ET PP 392000573000061
 MM 453420 931 CZ VERČA ZE ZÁBRDÍ PP 413000453420931
 MMM 250688 931 CZ OXANA Z OSTRÉHO P 253000250688931

Vl.užit:nar: 43 ** kg ve 120d: 241 kg 210d: 376 kg 365d: 655 kg / kříž: 134 cm
 Přírustek od narození: 1673 g / 99 šourek 43 cm
 Věk při ZV 396 dní aktuálně k 16.03.21 hmotnost: 642 kg výška v kříži: 134 cm

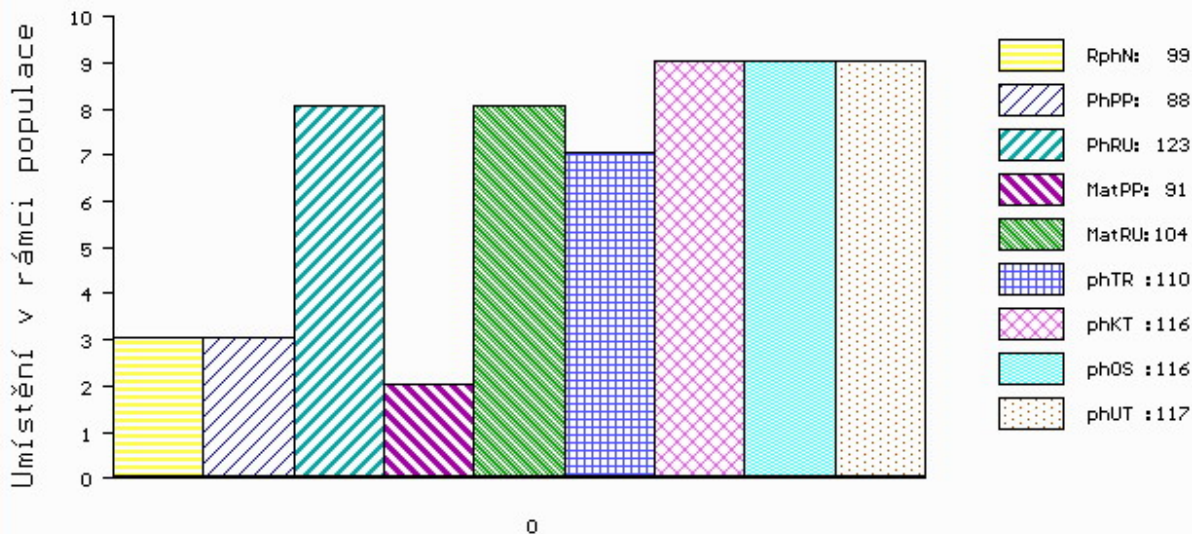
PLEMENNÉ HODNOTY

LINEARNÍ HODNOCENÍ

| | pp | ru | ME | pp | ru | TR | KT | OS | UT | Hmot | kříž | TR | KT | OS | UT | CE |
|-------|----|----|-----|----|-----|-----|-----|-----|-----|------|------|-----|----|----|----|----|
| BÝK | PE | 88 | 123 | ME | 91 | 104 | 110 | 116 | 116 | 117 | | | | | | |
| MATKA | PE | 91 | 107 | ME | 103 | 122 | 102 | 104 | 105 | 105 | 570 | 140 | 19 | 18 | 17 | 60 |
| OTEC | PE | 87 | 134 | ME | 79 | 89 | 112 | 119 | 119 | 121 | 668 | 145 | 28 | 19 | 21 | 75 |

HODNOCEN: TR 6 / /10 KT / / OS / / UT Výsledek:

ÚROVEŇ PLEMENNÝCH HODNOT



č.kat:01 uš.číslo 000144583 034 CZ