

KATALOG ZÁKLADNÍHO VÝBĚRU

dne 23. 4. 2021

Prima Energo s.r.o.

Začátek 14,00 hod.

Č. k.	Číslo býčka	OTEC st.reg.	DATUM NAROZENÍ	PLEM	HM. kg	KŘ. cm	Přír.od g	nar. RPH	CHOVATEL
1	145378 034	CZ ZIL 416	09.03.20	Y100	502	131	1239 g	105	Prima Energo s.r.o.
2	145382 034	CZ ZLI 921	12.03.20	Y100	512	130	1290 g	94	Prima Energo s.r.o.
3	145384 034	CZ ZLI 921	18.03.20	Y100	548	132	1399 g	101	Prima Energo s.r.o.
4	145390 034	CZ PLM 548	31.03.20	Y100	500	131	1311 g	100	Prima Energo s.r.o.
5	145377 034	CZ ZSI 816	06.03.20	S100	670	137	1664 g	107	Prima Energo s.r.o.
6	145380 034	CZ ZSI 689	17.03.20	S100	536	135	1352 g	98	Prima Energo s.r.o.
7	145385 034	CZ ISI 025	23.03.20	S100	602	135	1561 g	110	Prima Energo s.r.o.

Plemenné hodnoty uvedené v katalogu jsou spočítány k 31.3.2021



-Vysvětlivky ke zkratkám ve jménech v katalogu :

- ET - býček narozen po embryotrasferu
RED - zbarvení red angus
P,V - bezrohý / volný roh (* - testováno testem DNA)
PP - bezrohý – homozygot (stanoveno testem DNA)
R - rohatý (* - testováno testem DNA)
+/, WT/WT - nepřenáší alelu způsobujícími dvojí osvalení (GS, AA,CH,LI,MS)
MH/+, F/+, WT/del21 - heterozygot s jednou alelou podmiňující dvojí osvalení (GS,AA,CH,LI,MS)
MH/MH, F/F - homozygot - obě alely podmiňující dvojí osvalení (GS,CH,LI,MS)
Porodní hmot (nar) - u plemene AA,BA,HE,CH,MS,LI způsob zjišťování porodní hmotnosti v chovu * * * - váženo při narození , * * - odhadováno , * - nesledováno

U matek plemene BA

Třída	Výška kříž (cm)	Hmotnost (kg)	RPH přímý efekt	RPH mat. efekt	RPH osvalení
SE	147 a více	800 a více	105 a vic	103 a vic	103 a vic
EC	147 a více	800 a více	105 a vic	pod 103	103 a vic
EM	147 a více	800 a více	pod 105	103 a vic	pod 103
CM	pod 147	pod 800	105 a vic	103 a vic	103 a vic
C1	pod 147	pod 800	105 a vic	pod 103	103 a vic
M1	pod 147	pod 800	pod 105	103 a vic	pod 103

Popisky grafu úrovně plemenných hodnot

Jednotlivé plemenné hodnoty jsou rozděleny do pásem na základě výpočtu kvantilu normálního rozložení, které udávají, jak si konkrétní jedinec stojí v porovnání s průměrem populace plemenných býčků odchovaných v období 2014 – 2019.

pásma	Pozice býka v rámci populace	zkratka	Popis údaje v grafu
10	býk patří hodnotou RPH do 10 % nejlepších býků v daném ukazateli	<i>RphT</i>	RPH pro přírůstek v testu
9	býk patří hodnotou RPH do 20 % nejlepších býků v daném ukazateli	<i>RphN</i>	RPH pro životní přírůstek
8	býk patří hodnotou RPH do 30 % nejlepších býků v daném ukazateli	<i>RpPP</i>	RPH pro přímý efekt porody
7	býk patří hodnotou RPH do 40 % nejlepších býků v daném ukazateli	<i>RpRU</i>	RPH pro přímý efekt růst
6	býk patří hodnotou RPH do 50 % nejlepších býků v daném ukazateli	<i>MatPP</i>	RPH pro maternální efekt porody
5	býk patří hodnotou RPH do průměru býků v daném ukazateli	<i>MatRU</i>	RPH pro maternální efekt růst
4	býk patří hodnotou RPH do 60 % nejlepších býků v daném ukazateli	<i>phTR</i>	RPH pro lineární hodnocení těl. rámec
3	býk patří hodnotou RPH do 70 % nejlepších býků v daném ukazateli	<i>phKT</i>	RPH pro lineární hodnocení kap. těla
2	býk patří hodnotou RPH do 80 % nejlepších býků v daném ukazateli	<i>phOS</i>	RPH pro lineární hodnocení osvalení
1	býk patří hodnotou RPH do 90 % nejlepších býků v daném ukazateli	<i>phUT</i>	RPH pro lineární hodnocení užit. typ

Hlavní selekční kritéria pro výběr do plemenitby na OPB a odchovu u chovatele

Hlavním selekčním kritériem bude pouze lineární hodnocení při základním výběru.

Důvody vyřazení před základním výběrem

- hodnocení tělesného rámce (1,2,3 body dle parametrů daného plemene)
- hodnocení bodů za hmotnost v 365 dnech (1,2,3 body dle parametrů daného plemene)
- nepředvedení býka k základnímu výběru na ohlávce nebo na vodící tyči
- na základě rozhodnutí majitele býka o jeho vyřazení
- zdravotní důvody (displazie varlat, apod.)

Důvody vyřazení při základním výběrem

- hodnocení délky těla (1,2,3 body dle parametrů daného plemene)
- hodnocení ukazatelů kapacity těla (1,2,3 body dle parametrů daného plemene)
- hodnocení ukazatelů osvalení (1,2,3 body dle parametrů daného plemene)
- hodnocení užitkového typu (1,2,3 body dle parametrů daného plemene)
- závažné vady exteriéru při základním výběru
- neodpovídající funkčnost končetin při základním výběru
- zdravotní důvody (displazie varlat, apod.)

Reklamační řád pro základní výběry býků

Majitel odchovávaného býčka má právo podat reklamaci proti rozhodnutí výběrové komise (ČSCHMS). Tato reklamační může mít písemnou nebo ústní formu. Předmětem reklamační může být pouze konečný výsledek výběru (vybrán, odročen, vyřazen), nikoliv nesouhlas s bodovým hodnocením daného býka. Po skončení základního výběru býků vyzve předseda výběrové komise, nebo příslušný inspektor k podání případných protestů (reklamací). Reklamační se podává písemně (emilem) nejpozději následující den po provedení výběru a to řediteli svazu, řediteli PK a členům výběrové komise (bonitérovi), která hodnocení provedla. Jménem majitele býka může jednat také zástupce odchovny plemenných býků (OPB). V případě neshody mezi verdiktem výběrové komise a majitelem býka je býk odročen a bude proveden nový základní výběr. Provedení nového základního výběru je podmíněno složením kauce 5000 Kč za každého reklamovaného býka. Kauce se skládá na účet ČSCHMS nejpozději do 10-ti kalendářních dnů ode dne provedení základního výběru. V případě, že nebudou peníze připsány na účet v daném termínu, platí původní verdikt výběrové komise a reklamační se dále neřeší. Nový základní výběr se uskuteční do 30-ti dnů od sporného výběru na místě, kde byla podána reklamační, pokud se obě strany nedohodnou jinak. Většinové složení komise nesmí být totožné se složením komise, která vynesla sporný verdikt. O složení nové komise rozhoduje Rada PK daného plemene po dohodě s ČSCHMS. O závěru nového základního výběru je sepsán nový výběrový protokol. Proti tomuto rozhodnutí se již nelze dále odvolat. V případě, že je potvrzeno původní rozhodnutí výběrové komise, propadá kauce ve prospěch ČSCHMS, v opačném případě se vrací majiteli býka do 10-ti kalendářních dnů od provedení nového základního výběru. Náklady spojené s novým základním výběrem (zejména cestovné členů výběrové komise, případně oprávněné nároky spojené s odměnou za odvedenou práci) nese strana, která při svém rozhodnutí či jednání nebyla v právu. Tyto náklady jsou zúčtovány na základě vystavené faktury zaslané druhé straně nejpozději do 14 dnů od provedení opakovaného základního výběru. V každém případě se o reklamační vede písemný zápis. Rozhodnutí výběrové komise se váže ke konkrétnímu zvířeti v konkrétním čase a není možno se na něj odvolávat v případných následných sporech.

Schváleno výborem ČSCHMS dne 21.3.2006 v Hradištku pod Medníkem, změny schváleny 24.7.2019 Grémiem předsedů rad plemenných knih v Hradištku pod Medníkem. Vstupuje v platnost dnem schválení.



<u>Sekretariát:</u> ČSCHMS Praha Těšnov 17 11705 Praha 1 Mobil : +420 724 007 860 Telefon : +420 221 812 865 E-mail : info@cshms.cz	<u>Ředitel PK</u> <i>Kopecký Jan</i> Osík 201 569 67 Osík u Litomyšle Mobil : +420 724 007 862 Telefon : +420 461 612 809 E-mail : kopecky@cshms.cz	<u>Adresa PK</u> <i>Honová Nina</i> Osvoboditelů 35/9 410 02 Lovosice Mobil : +420 724 073 641 E-mail : honova@cshms.cz
--	---	---

Číslo : 145378 034 CZ GEJZIR PRIMA ENERGO P* Číslo katalogu 1
 Dat.nar. : 09.03.2020 Plemeno : Y100 Limousine
 Chovatel : Prima Energo s.r.o.
 Majitel : Prima Energo s.r.o.

OOO ZIL 146 C.N.MATEO PP 05.353 09827
 OO 289 992 MAURICE VOM EIDERLAND P 01.173 56958
 MOO 535309840 DE C.N.FRIEDHILD P 05.353 09840

O TEC ZIL 416 DLG LUNDI PP 99446866

OMO ZLI 650 TIGRIS PP 14.026 24243
 MO 99221565 LU DLG HYSTERIE P 99221565
 MMO 98879310 LU DLG EVOCATION 98879310

OOM 272 237 HERGEN P 03.478 67209
 OM ZLI 921 HINZ PP 05.347 27253
 MOM 579669189 DE NURIA P 05.796 69189

MA 721083 931 CZ /1 ot DÝNĚ Z LAŽIŠTĚ P 495000721083931

OMM 270 612 VASCO 1932034469
 MM 1527233 704 FR CHIMENE 1527233704
 MMM 1524203465 FR VISIERE 1524203465

Vl.užit:nar: 41 ** kg ve 120d: 186 kg 210d: 289 kg 365d: 493 kg / kříž: 131 cm
 Přírustek od narození: 1239 g / 105 šourek 37 cm
 Věk při ZV 410 dní aktuálně k 16.03.21 hmotnost: 502 kg výška v kříži: 131 cm

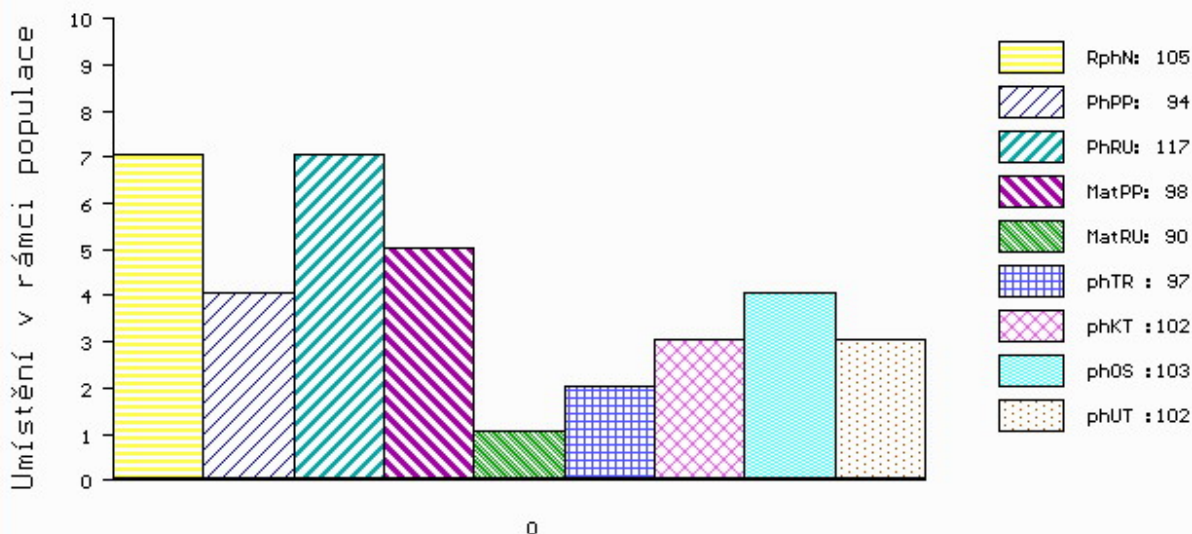
PLEMENNÉ HODNOTY

LINEARNÍ HODNOCENÍ

	pp	ru	ME	pp	ru	TR	KT	OS	UT	Hmot	kříž	TR	KT	OS	UT	CE	
BÝK	PE	94	117	ME	98	90	97	102	103	102							
MATKA	PE	92	107	ME	105	87	102	102	103	102	759	144	26	21	20	7	74
O TEC	PE	95	126	ME	92	94	100	103	103	104	0	0	0	0	0	0	0

HODNOCEN: TR 5 / / 6 KT / / OS / / UT Výsledek:

ÚROVEŇ PLEMENNÝCH HODNOT



č.kat:01 uš.číslo 000145378 034 CZ

Číslo : 145382 034 CZ GLADIATOR PRIMA ENERGO P* Číslo katalogu 2
 Dat.nar. : 12.03.2020 Plemeno : Y100 Limousine
 Chovatel : Prima Energo s.r.o.
 Majitel : Prima Energo s.r.o.

OOO 272 286 HERALD P 03.460 95934
 OO 272 237 HERGEN P 03.478 67209
 MOO 340618425 DE GABI 03.406 18425

OTEC ZLI 921 HINZ PP 05.347 27253
 OMO 272 238 LORENZO 07.673 33350
 MO 579669189 DE NURIA P 05.796 69189
 MMO 578026039 DE NATHALIE P 05.780 26039

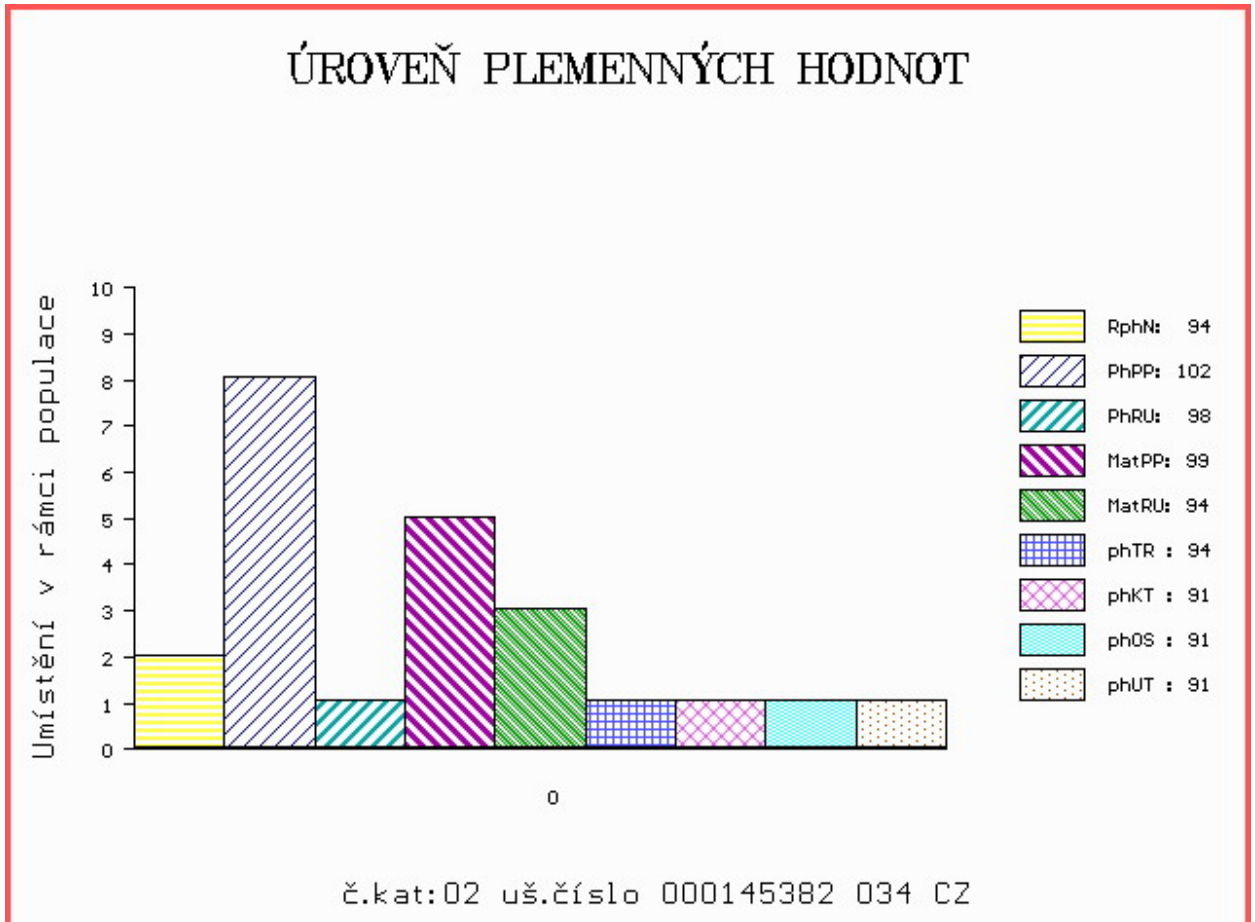
OOM 265 068 JABOT 1993015958
 OM ZLI 295 MALIBU 3696026196
 MOM 3692005630 FR HAITI 3692005630

MA 519981 931 CZ /5 ot VYDRA AGF 448000519981931
 OMM 272 428 BIBI 5500807931
 MM 1530148 182 FR ENERGIE 1530148182
 MMM 1527225380 FR BLUETTE 1527225380

Vl.užit:nar: 36 ** kg ve 120d: 184 kg 210d: 281 kg 365d: 506 kg / kříž: 130 cm
 Přírustek od narození: 1290 g / 94 šourek 38 cm
 Věk při ZV 407 dní aktuálně k 16.03.21 hmotnost: 512 kg výška v kříži: 130 cm

PLEMENNÉ HODNOTY										LINEARNÍ HODNOCENÍ								
	pp	ru	pp	ru	TR	KT	OS	UT		Hmot	kříž	TR	KT	OS	UT	CE		
BÝK	PE	102	98	ME	99	94	94	91	91	91	91							
MATKA	PE	100	96	ME	95	105	105	101	98	100	100	748	145	26	21	18	7	72
OTEC	PE	87	105	ME	111	81	100	100	102	101	100	1200	158	29	28	26	9	92

HODNOCEN: TR 5 / / 7 KT / / OS / / UT Výsledek:



Číslo : 145384 034 CZ GLOGI PRIMA ENERGO P* Číslo katalogu 3
 Dat.nar. : 18.03.2020 Plemeno : Y100 Limousine
 Chovatel : Prima Energo s.r.o.
 Majitel : Prima Energo s.r.o.

OOO 272 286 HERALD P 03.460 95934
 OO 272 237 HERGEN P 03.478 67209
 MOO 340618425 DE GABI 03.406 18425

OTEC ZLI 921 HINZ PP 05.347 27253
 OMO 272 238 LORENZO 07.673 33350
 MO 579669189 DE NURIA P 05.796 69189
 MMO 578026039 DE NATHALIE P 05.780 26039

OOM ZLI 739 RECIF 1627496661
 OM LIP 751 ULM Z DOLŮ 388000625112053
 MOM 130816 953 CZ 388000130816953

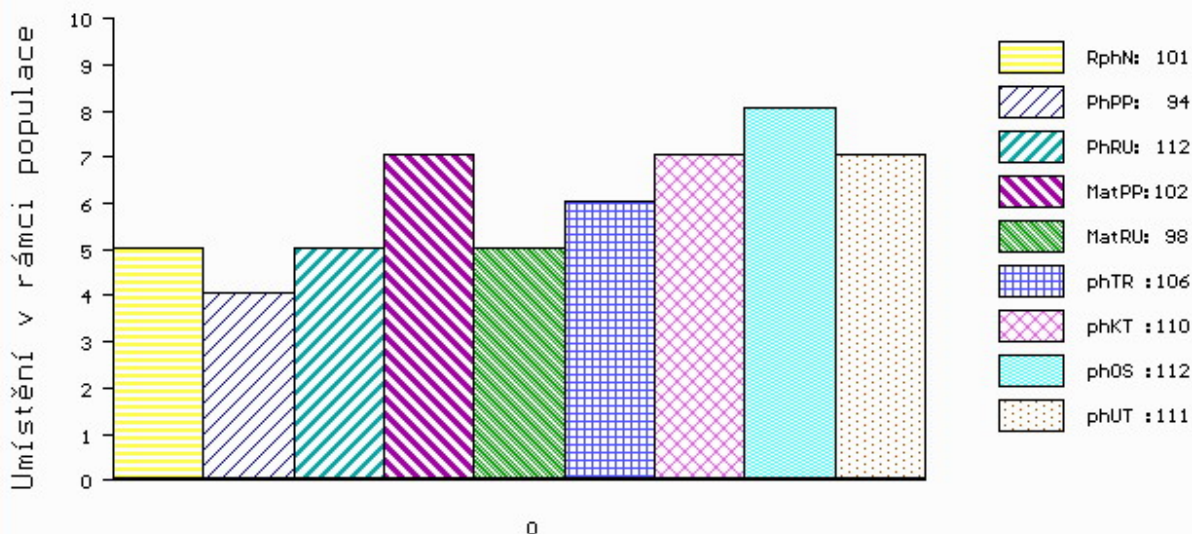
MA 615976 931 CZ /3 ot BORNEA PRIMA AGRI 465000615976931
 OMM ZLI 400 NEUF 2297004114
 MM 167502 953 CZ MORIS Z KALIŠTĚ 031000167502953
 MMM 33193 953 CZ MADEIRA Z KALIŠTĚ 031000033193953

Vl.užit:nar: 40 ** kg ve 120d: 203 kg 210d: 339 kg 365d: 551 kg / kříž: 132 cm
 Přírustek od narození: 1399 g / 101 šourek 37 cm
 Věk při ZV 401 dní aktuálně k 16.03.21 hmotnost: 548 kg výška v kříži: 132 cm

PLEMENNÉ HODNOTY										LINEARNÍ HODNOCENÍ						
	pp	ru	pp	ru	TR	KT	OS	UT		Hmot	kříž	TR	KT	OS	UT	CE
BÝK	PE	94	112	ME	102	98	106	110	112	111						
MATKA	PE	89	102	ME	95	120	108	108	108	109	712	144	24	20	18	7 69
OTEC	PE	87	105	ME	111	81	100	100	102	101	1200	158	29	28	26	9 92

HODNOCEN: TR 6 / / 9 KT / / OS / / UT Výsledek:

ÚROVEŇ PLEMENNÝCH HODNOT



č.kat:03 uš.číslo 000145384 034 CZ

Číslo : 145390 034 CZ GABEN PRIMA ENERGO P* Číslo katalogu 4
 Dat.nar. : 31.03.2020 Plemeno : Y100 Limousine
 Chovatel : Prima Energo s.r.o.
 Majitel : Prima Energo s.r.o.

OOO 285 102 GROGNARD P 1627497464
 OO ZLM 660 JERK P 1627497663
 MOO 1627497358 FR FABELLE 1627497358

OTEC PLM 548 DENK Z TODNĚ PP 397000020961034

OMO ZLM 031 CAYTANO PP 05.346 47544
 MO 486673 931 CZ P 397000486673931
 MMO 3131 517 CZ GAMA NEČTINSKÁ 093517003131

OOM 268 707 EPSON 8789003682
 OM ZLI 666 TASTEVIN 3330021849
 MOM 3330003088 FR PAILLETTE 3330003088

MA 473116 931 CZ /4 ot VIVA AGF 448000473116931

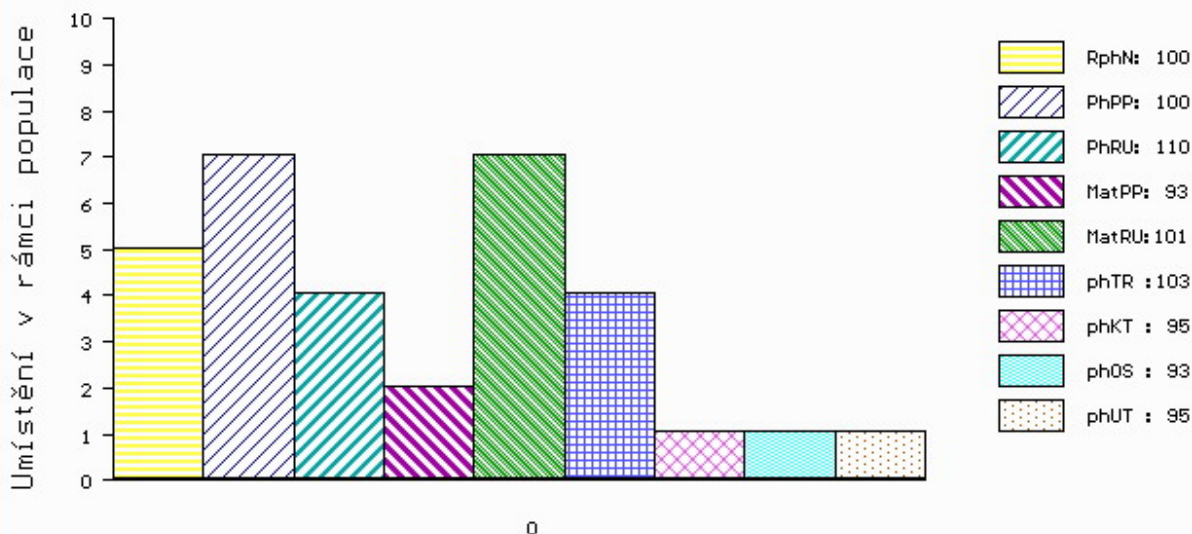
OMM 272 451 ARVENT 1524203479
 MM 1530073 817 FR FARANDOLE 1530073817
 MMM 1525213510 FR ARLESIIENNE 1525213510

Vl.užit:nar: 41 ** kg ve 120d: 189 kg 210d: 292 kg 365d: 522 kg / kříž: 131 cm
 Přírustek od narození: 1311 g / 100 šourek 36 cm
 Věk při ZV 388 dní aktuálně k 16.03.21 hmotnost: 500 kg výška v kříži: 131 cm

PLEMENNÉ HODNOTY										LINEARNÍ HODNOCENÍ							
	pp	ru	pp	ru	TR	KT	OS	UT	Hmot	kříž	TR	KT	OS	UT	CE		
BÝK	PE	100	110	ME	93	101	103	95	93	95							
MATKA	PE	93	103	ME	94	105	107	103	100	102	762	141	24	19	20	7	70
OTEC	PE	106	127	ME	94	92	115	106	103	106	604	138	26	20	18	7	71

HODNOCEN: TR 6 / / 8 KT / / OS / / UT Výsledek:

ÚROVEŇ PLEMENNÝCH HODNOT



č.kat:04 uš.číslo 000145390 034 CZ

Číslo : 145377 034 CZ GREGI PRIMA ENERGO PP Číslo katalogu 5
 Dat.nar. : 06.03.2020 Plemeno : S100 Masný simentál
 Chovatel : Prima Energo s.r.o.
 Majitel : Prima Energo s.r.o.

OOO 290 098 GS MAX 227 007 562
 OO ZSI 400 HEDETOFT UNITED P 80185-00096
 MOO 8018500057 DK HEDETOFT PATRICIA P 80185-00057

O TEC ZSI 816 HOENESS PP 12.601 05246
 OMO ZSI 036 HILLMANN P 76.000 28589
 MO 1260065958 DE ALMA P 12.600 65958
 MMO 1260027978 DE ALMUT P 12.600 27978

OOM ZSI 824 PHS POLLED WORLDWIDE 14W P 717966
 OM ZMS 285 AUROCH DEUTER PP 171059830414
 MOM 171059810247 IE AUROCH ABSOLUTE ET PP 171059810247

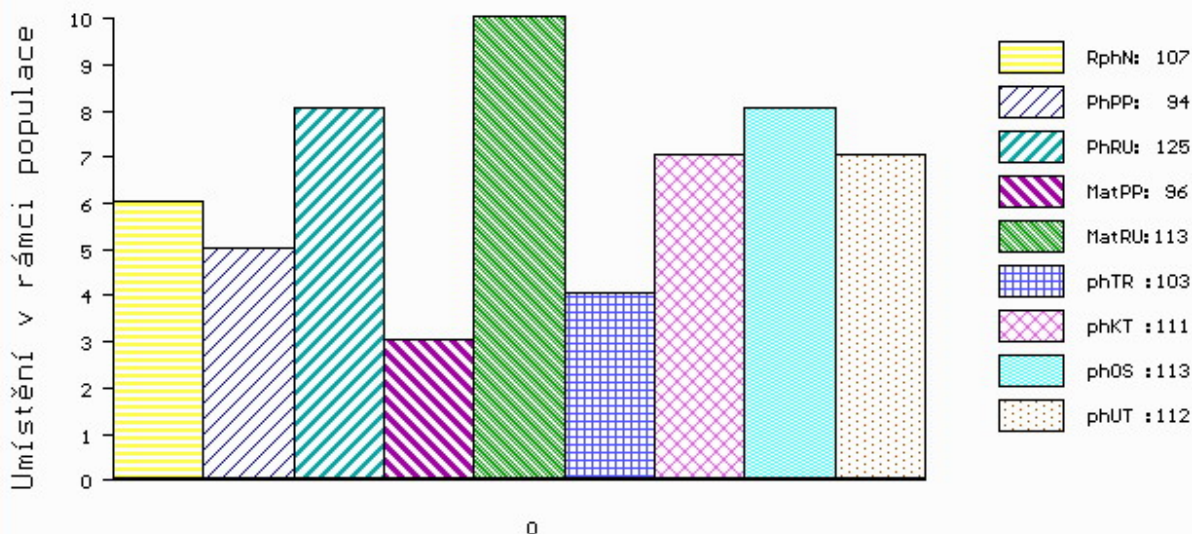
MA 631364 931 CZ /2 ot DEUTRA ZE ZÁBLATÍ PP 453000631364931
 OMM ZSI 178 JIŘÍK VODŇANSKÝ P 145287117144
 MM 582411 931 CZ AMÁLKA ZE ZÁBLATÍ PP 453000582411931
 MMM 499591 931 CZ VERONIKA ZE ZÁBRDÍ PP 413000499591931

Vl.užit:nar: 46 ** kg ve 120d: 214 kg 210d: 365 kg 365d: 651 kg / kříž: 137 cm
 Přírustek od narození: 1664 g / 107 šourek 42 cm
 Věk při ZV 413 dní aktuálně k 16.03.21 hmotnost: 670 kg výška v kříži: 137 cm

PLEMENNÉ HODNOTY										LINEARNÍ HODNOCENÍ							
	pp	ru	pp	ru	TR	KT	OS	UT		Hmot	kříž	TR	KT	OS	UT	CE	
BÝK	PE	94	125	ME	96	113	103	111	113	112							
MATKA	PE	104	109	ME	85	116	95	102	105	103	685	140	23	20	18	6	67
O TEC	PE	86	130	ME	105	115	107	119	122	120	0	0	0	0	0	0	0

HODNOCEN: TR 7 / /10 KT / / OS / / UT Výsledek:

ÚROVEŇ PLEMENNÝCH HODNOT



č.kat:05 uš.číslo 000145377 034 CZ

Číslo : 145380 034 CZ GLAGSON PRIMA ENERGO PP Číslo katalogu 6
 Dat.nar. : 17.03.2020 Plemeno : S100 Masný simentál
 Chovatel : Prima Energo s.r.o.
 Majitel : Prima Energo s.r.o.

OOO 269 502 SLIEVENAGH FANTASTIC M042510
 OO ZSI 390 LYKKE ATLANTIS P 41344-00347
 MOO 4134400294 DK LYKKE ULUPULU P 41344-00294

Otec ZSI 689 SIVEN VODŇANSKÝ PP 145000624447031

OMO ZSI 188 VINGEGAARD ROCKY P 41524-00877
 MO 41078 931 CZ P 145000041078931
 MMO 23514 267 CZ MS BCM JACKPOT 90D P G368330

OOM 269 012 VINGEGAARD TOKYO ET P 41524-00959
 OM ZSI 380 VINGEGAARD ANTONIUS P 41524-01078
 MOM 4152400871 DK VINGEGAARD ROMA P 41524-00871

MA 631370 931 CZ /3 ot BORRA Z KRATUŠINA PP 471000631370931

OMM ZSI 568 LYKKE DIXIE PP 41344-00399
 MM 304727 921 CZ UNCE Z NOVÉ VSI PP 434000304727921
 MMM 162454 921 CZ P 263000162454921

Vl.užit:nar: 44 ** kg ve 120d: 213 kg 210d: 322 kg 365d: 537 kg / kříž: 135 cm
 Přírustek od narození: 1352 g / 98 šourek 41 cm
 Věk při ZV 402 dní aktuálně k 16.03.21 hmotnost: 536 kg výška v kříži: 135 cm

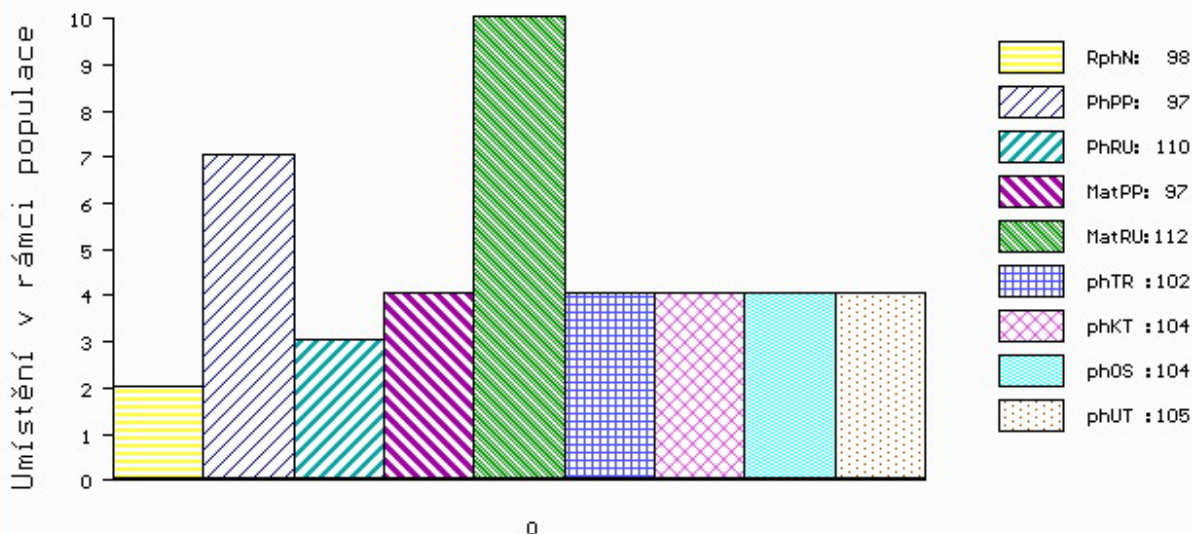
PLEMENNÉ HODNOTY

LINEARNÍ HODNOCENÍ

	pp	ru	pp	ru	TR	KT	OS	UT	Hmot	kříž	TR	KT	OS	UT	CE
BÝK	PE	97 110	ME	97 112	102	104	104	105							
MATKA	PE	97 103	ME	95 102	106	103	101	105	712 /	146	25	21	20	7	73
Otec	PE	98 115	ME	95 122	107	105	105	106	714 /	145	28	21	19	7	75

HODNOCEN: TR 6 / / 7 KT / / OS / / UT Výsledek:

ÚROVEŇ PLEMENNÝCH HODNOT



č.kat:06 uš.číslo 000145380 034 CZ

Číslo : 145385 034 CZ GLAZUR PRIMA ENERGO PP Číslo katalogu 7
 Dat.nar. : 23.03.2020 Plemeno : S100 Masný simentál
 Chovatel : Prima Energo s.r.o.
 Majitel : Prima Energo s.r.o.

OOO 272 835 MAJOR VODŇANSKÝ P 145000624436031
 OO ZMS 443 SNEUMGAARD IMPERATOR PP 80164-00278
 MOO 8016400196 DK SNEUMGAARD CHRISTIANE P 80164-00196

OTEC ISI 025 DAŘBUJÁN Z MALEŠIC PP 410000990184031
 OMO ZSI 715 HESTEHAVEN DADDI P 107267-00098
 MO 463707 931 CZ CARMEN Z MALEŠIC P 410000463707931
 MMO 257449 931 CZ PATROLA VODŇANSKÁ P 145000257449931

OOM ZSI 829 LANGO AUGUST/ATOS PP 17701-00844
 OM ZSI 568 LYKKE DIXIE PP 41344-00399
 MOM 4134400195 DK LYKKE PHILADELPHIA P 41344-00195

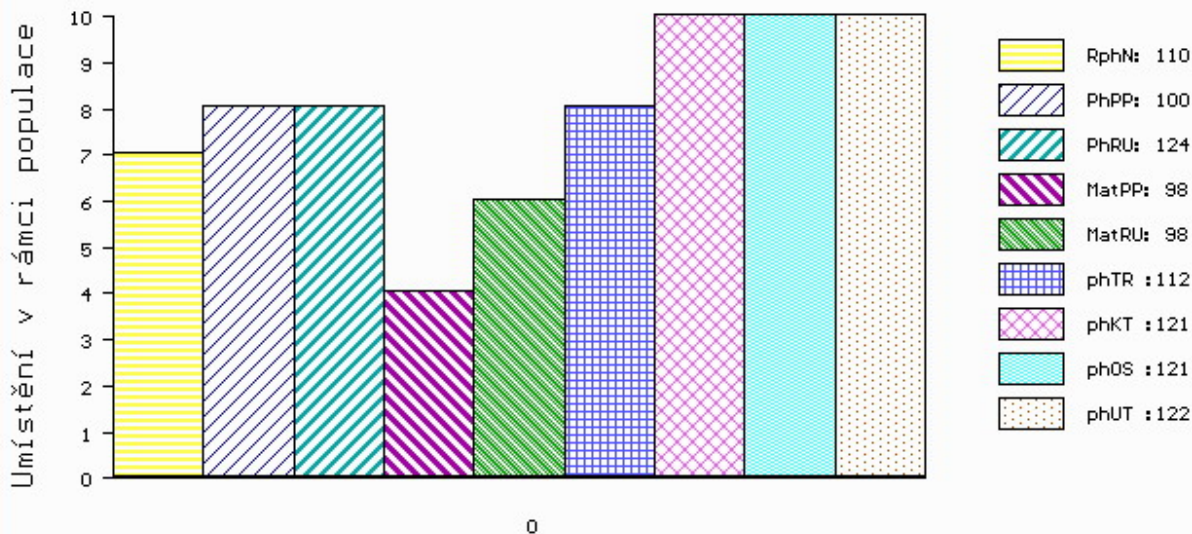
MA 304726 921 CZ /7 ot UGANDA Z NOVÉ VSI PP 434000304726921
 OMM ZSI 070 GORM PP 87072-0031
 MM 6663 951 CZ P 263000006663951
 MMM 102403 109 CZ P 263000102403109

Vl.užit:nar: 43 ** kg ve 120d: 227 kg 210d: 355 kg 365d: 614 kg / kříž: 135 cm
 Přírustek od narození: 1561 g / 110 šourek 40 cm
 Věk při ZV 396 dní aktuálně k 16.03.21 hmotnost: 602 kg výška v kříži: 135 cm

PLEMENNÉ HODNOTY										LINEARNÍ HODNOCENÍ							
	pp	ru	pp	ru	TR	KT	OS	UT	Hmot	kříž	TR	KT	OS	UT	CE		
BÝK	PE	100	124	ME	98	98	112	121	121	122							
MATKA	PE	93	109	ME	106	98	109	121	121	122	720	142	20	22	18	7	67
OTEC	PE	107	127	ME	92	104	106	114	115	115	782	147	28	22	22	8	80

HODNOCEN: TR 6 / /10 KT / / OS / / UT Výsledek:

ÚROVEŇ PLEMENNÝCH HODNOT



č.kat:07 uš.číslo 000145385 034 CZ