

KATALOG ZÁKLADNÍHO VÝBĚRU

dne 23. 4. 2021

Káňa Petr, Mlynářovice

Začátek 16,00 hod.

Č.	Číslo	OTEC	DATUM	HM.	KŘ.	Přír.od	nar.		
k.	býčka	st.reg.	NAROZENÍ	PLEM	kg	cm	g	RPH	CHOVATEL
1	84719 034 CZ	ZSI 816	22.02.20	S100	682	140	1643 g	110	Káňa Petr, Mlynářovice

Býci vyřazení před základním výběrem

Č.	Číslo	OTEC	Datum	Body				
k.	býčka	st.reg.	narození	Plem.	VT	HM	CHOVATEL	Důvod vyřaz.
2	84718 034 CZ	ZMS 700	13.01.20	S100	3	8	Káňa Petr, Mlynářovice	před ZV-VT

Plemenné hodnoty uvedené v katalogu jsou spočítány k 31.3.2021



-Vysvětlivky ke zkratkám ve jménech v katalogu :

- ET - býček narozen po embryotrasferu
RED - zbarvení red angus
P,V - bezrohý / volný roh (* - testováno testem DNA)
PP - bezrohý – homozygot (stanoveno testem DNA)
R - rohatý (* - testováno testem DNA)
+/, WT/WT - nepřenáší alelu způsobujícími dvojí osvalení (GS, AA,CH,LI,MS)
MH/+, F/+, WT/del21 - heterozygot s jednou alelou podmiňující dvojí osvalení (GS,AA,CH,LI,MS)
MH/MH, F/F - homozygot - obě alely podmiňující dvojí osvalení (GS,CH,LI,MS)
Porodní hmot (nar) - u plemene AA,BA,HE,CH,MS,LI způsob zjišťování porodní hmotnosti v chovu * * * - váženo při narození, * * - odhadováno, * - nesledováno

U matek plemene BA

Třída	Výška kříž (cm)	Hmotnost (kg)	RPH přímý efekt	RPH mat. efekt	RPH osvalení
SE	147 a více	800 a více	105 a vic	103 a vic	103 a vic
EC	147 a více	800 a více	105 a vic	pod 103	103 a vic
EM	147 a více	800 a více	pod 105	103 a vic	pod 103
CM	pod 147	pod 800	105 a vic	103 a vic	103 a vic
C1	pod 147	pod 800	105 a vic	pod 103	103 a vic
M1	pod 147	pod 800	pod 105	103 a vic	pod 103

Popisky grafu úrovně plemenných hodnot

Jednotlivé plemenné hodnoty jsou rozděleny do pásem na základě výpočtu kvantilu normálního rozložení, které udávají, jak si konkrétní jedinec stojí v porovnání s průměrem populace plemenných býčků odchovaných v období 2014 – 2019.

pásma	Pozice býka v rámci populace	zkratka	Popis údaje v grafu
10	býk patří hodnotou RPH do 10 % nejlepších býků v daném ukazateli	<i>RphT</i>	RPH pro přírůstek v testu
9	býk patří hodnotou RPH do 20 % nejlepších býků v daném ukazateli	<i>RphN</i>	RPH pro životní přírůstek
8	býk patří hodnotou RPH do 30 % nejlepších býků v daném ukazateli	<i>RpPP</i>	RPH pro přímý efekt porody
7	býk patří hodnotou RPH do 40 % nejlepších býků v daném ukazateli	<i>RpRU</i>	RPH pro přímý efekt růst
6	býk patří hodnotou RPH do 50 % nejlepších býků v daném ukazateli	<i>MatPP</i>	RPH pro maternální efekt porody
5	býk patří hodnotou RPH do průměru býků v daném ukazateli	<i>MatRU</i>	RPH pro maternální efekt růst
4	býk patří hodnotou RPH do 60 % nejlepších býků v daném ukazateli	<i>phTR</i>	RPH pro lineární hodnocení těl. rámec
3	býk patří hodnotou RPH do 70 % nejlepších býků v daném ukazateli	<i>phKT</i>	RPH pro lineární hodnocení kap. těla
2	býk patří hodnotou RPH do 80 % nejlepších býků v daném ukazateli	<i>phOS</i>	RPH pro lineární hodnocení osvalení
1	býk patří hodnotou RPH do 90 % nejlepších býků v daném ukazateli	<i>phUT</i>	RPH pro lineární hodnocení užit. typ

Hlavní selekční kritéria pro výběr do plemnitby na OPB a odchovu u chovatele

Hlavním selekčním kritériem bude pouze lineární hodnocení při základním výběru.

Důvody vyřazení před základním výběrem

- hodnocení tělesného rámce (1,2,3 body dle parametrů daného plemene)
- hodnocení bodů za hmotnost v 365 dnech (1,2,3 body dle parametrů daného plemene)
- nepředvedení býka k základnímu výběru na ohlávce nebo na vodící tyči
- na základě rozhodnutí majitele býka o jeho vyřazení
- zdravotní důvody (displazie varlat, apod.)

Důvody vyřazení při základním výběrem

- hodnocení délky těla (1,2,3 body dle parametrů daného plemene)
- hodnocení ukazatelů kapacity těla (1,2,3 body dle parametrů daného plemene)
- hodnocení ukazatelů osvalení (1,2,3 body dle parametrů daného plemene)
- hodnocení užitkového typu (1,2,3 body dle parametrů daného plemene)
- závažné vady exteriéru při základním výběru
- neodpovídající funkčnost končetin při základním výběru
- zdravotní důvody (displazie varlat, apod.)

Reklamační řád pro základní výběry býků

Majitel odchovávaného býčka má právo podat reklamaci proti rozhodnutí výběrové komise (ČSCHMS). Tato reklamační může mít písemnou nebo ústní formu. Předmětem reklamační může být pouze konečný výsledek výběru (vybrán, odročen, vyřazen), nikoliv nesouhlas s bodovým hodnocením daného býka. Po skončení základního výběru býků vyzve předseda výběrové komise, nebo příslušný inspektor k podání případných protestů (reklamací). Reklamační se podává písemně (emilem) nejpozději následující den po provedení výběru a to řediteli svazu, řediteli PK a členům výběrové komise (bonitérovi), která hodnocení provedla. Jménem majitele býka může jednat také zástupce odchovny plemenných býků (OPB). V případě neshody mezi verdiktem výběrové komise a majitelem býka je býk odročen a bude proveden nový základní výběr. Provedení nového základního výběru je podmíněno složením kauce 5000 Kč za každého reklamovaného býka. Kauce se skládá na účet ČSCHMS nejpozději do 10-ti kalendářních dnů ode dne provedení základního výběru. V případě, že nebudou peníze připsány na účet v daném termínu, platí původní verdikt výběrové komise a reklamační se dále neřeší. Nový základní výběr se uskuteční do 30-ti dnů od sporného výběru na místě, kde byla podána reklamační, pokud se obě strany nedohodnou jinak. Většinové složení komise nesmí být totožné se složením komise, která vynesla sporný verdikt. O složení nové komise rozhoduje Rada PK daného plemene po dohodě s ČSCHMS. O závěru nového základního výběru je sepsán nový výběrový protokol. Proti tomuto rozhodnutí se již nelze dále odvolat. V případě, že je potvrzeno původní rozhodnutí výběrové komise, propadá kauce ve prospěch ČSCHMS, v opačném případě se vrací majiteli býka do 10-ti kalendářních dnů od provedení nového základního výběru. Náklady spojené s novým základním výběrem (zejména cestovné členů výběrové komise, případně oprávněné nároky spojené s odměnou za odvedenou práci) nese strana, která při svém rozhodnutí či jednání nebyla v právu. Tyto náklady jsou zúčtovány na základě vystavené faktury zaslané druhé straně nejpozději do 14 dnů od provedení opakovaného základního výběru. V každém případě se o reklamační vede písemný zápis. Rozhodnutí výběrové komise se váže ke konkrétnímu zvířeti v konkrétním čase a není možno se na něj odvolávat v případných následných sporech.

Schváleno výborem ČSCHMS dne 21.3.2006 v Hradištku pod Medníkem, změny schváleny 24.7.2019 Grémiem předsedů rad plemenných knih v Hradištku pod Medníkem. Vstupuje v platnost dnem schválení.



<u>Sekretariát:</u> ČSCHMS Praha Těšnov 17 11705 Praha 1 Mobil : +420 724 007 860 Telefon : +420 221 812 865 E-mail : info@cschms.cz	<u>Ředitel PK</u> <i>Kopecký Jan</i> Osík 201 569 67 Osík u Litomyšle Mobil : +420 724 007 862 Telefon : +420 461 612 809 E-mail : kopecky@cschms.cz	<u>Adresa PK</u> <i>Honová Nina</i> Osvoboditelů 35/9 410 02 Lovosice Mobil : +420 724 073 641 E-mail : honova@cschms.cz
--	---	---

Číslo : 84719 034 CZ GREGORUS VOLARSKÝ PP Číslo katalogu 1
 Dat.nar. : 22.02.2020 Plemeno : S100 Masný simentál
 Chovatel : Káňa Petr, Mlynářovice
 Majitel : Káňa Petr, Mlynářovice

OOO 290 098 GS MAX 227 007 562
 OO ZSI 400 HEDETOFT UNITED P 80185-00096
 MOO 8018500057 DK HEDETOFT PATRICIA P 80185-00057

OTEC ZSI 816 HOENESS PP 12.601 05246
 OMO ZSI 036 HILLMANN P 76.000 28589
 MO 1260065958 DE ALMA P 12.600 65958
 MMO 1260027978 DE ALMUT P 12.600 27978

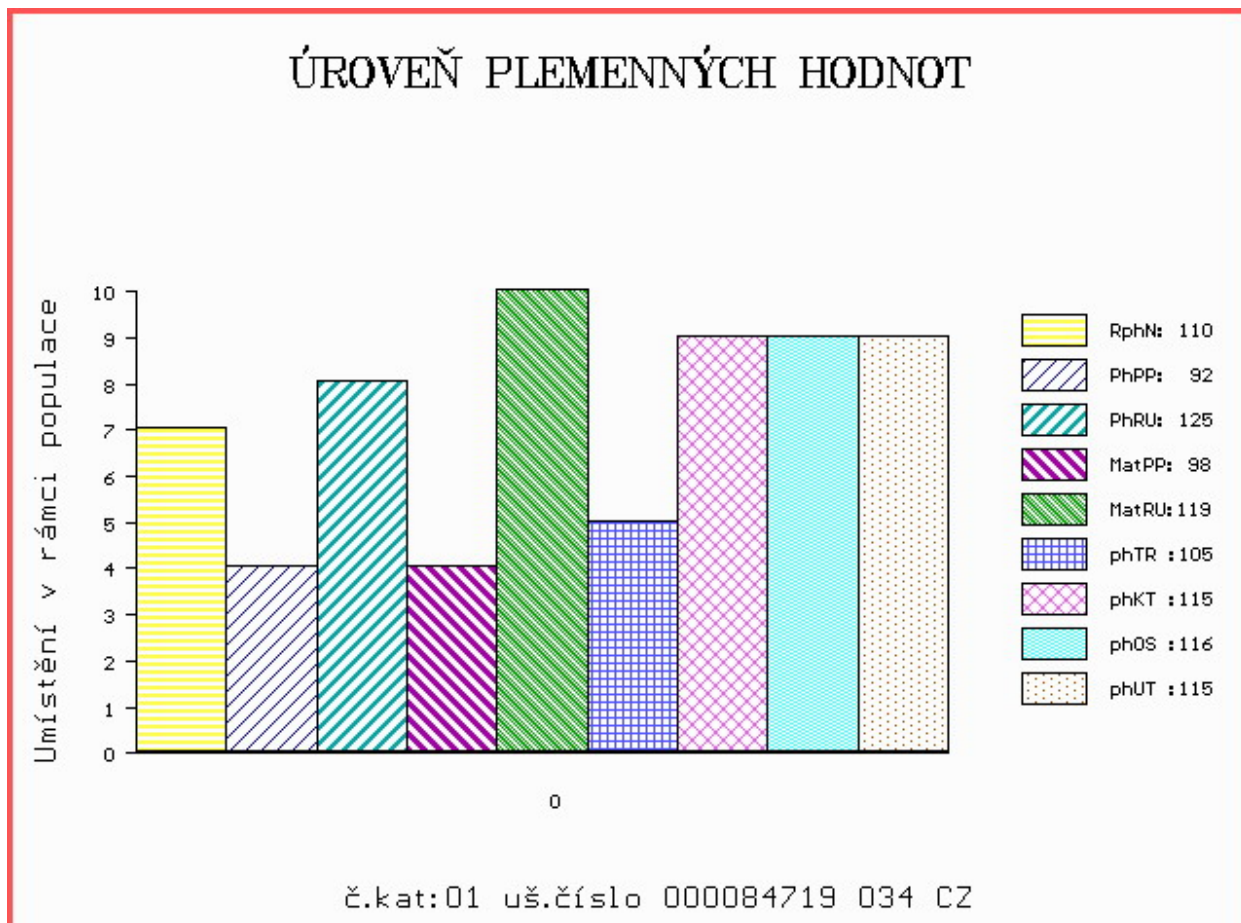
OOM ZSI 284 HOLM ULRICK P 36545-00514
 OM ZSI 872 UFON Z PODLESÍ P 061000543065042
 MOM 7851 942 CZ P 061000007851942

MA 494773 931 CZ /5 ot ZOE PP 414000494773931
 OMM ZSI 479 OKRASA P 392000572995061
 MM 421573 931 CZ TOUHA P 414000421573931
 MMM 102807 942 CZ NÁLADA Z PODLESÍ P 061000102807942

Vl.užit:nar: 46 ** kg ve 120d: 231 kg 210d: 393 kg 365d: 649 kg / kříž: 140 cm
 Přírustek od narození: 1643 g / 110 šourek 42 cm
 Věk při ZV 426 dní aktuálně k 15.03.21 hmotnost: 682 kg výška v kříži: 140 cm

PLEMENNÉ HODNOTY										LINEARNÍ HODNOCENÍ							
	pp	ru	pp	ru	TR	KT	OS	UT		Hmot	kříž	TR	KT	OS	UT	CE	
BÝK	PE	92	125	ME	98	119	105	115	116	115							
MATKA	PE	108	113	ME	86	126	110	111	109	110	678	145	25	21	18	7	71
OTEC	PE	86	130	ME	105	115	107	119	122	120	0	0	0	0	0	0	0

HODNOCEN: TR 8 / /10 KT / / OS / / UT Výsledek:



Býci vyřazení před základním výběrem

Číslo : **84718 034 CZ** GALVAN VOLARSKÝ V* Číslo katalogu 2
 Dat.nar. : 13.01.2020 Plemeno : S100 Masný simentál
 Chovatel : Káňa Petr, Mlynářovice
 Majitel : Káňa Petr, Mlynářovice

OOO ZSI 844 URBAN PP 398000698129032
 OO ZMS 232 ZETHOS Z NOVÉ VODY P 429000640257071
 MOO 560372400943 UK WOODHALL APPLE R F092823

OTEC ZMS 700 CLAUDIUS POLFIN PP 339000649846072
 OMO ZSI 619 REVUE POLFIN ET P 134000522999072
 MO 181008 972 CZ UMABEL POLFIN P 339000181008972
 MMO 144076 972 CZ P 339000144076972

OOM ZSI 829 LANGO AUGUST/ATOS PP 17701-00844
 OM ZSI 568 LYKKE DIXIE PP 41344-00399
 MOM 4134400195 DK LYKKE PHILADELPHIA P 41344-00195

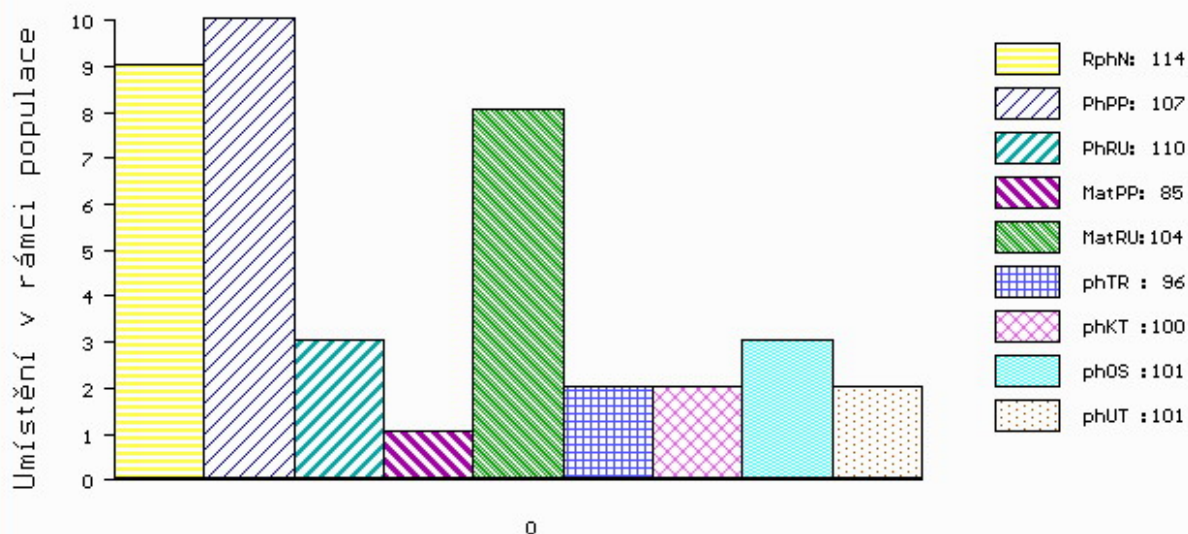
MA 331752 921 CZ /6 ot VENDY Z NOVÉ VSI P 434000331752921
 OMM ZSI 155 OSTERVANG RINGO ET P 86152-00152
 MM 131570 921 CZ R 263000131570921
 MMM 103867 401 CZ KLÁRA Z NOVÉ VSI R 263000103867401

Vl.užit:nar: 30 ** kg ve 120d: 191 kg 210d: 320 kg 365d: 553 kg / kříž: 129 cm
 Přírustek od narození: 1419 g / 114 šourek 39 cm
 Věk při ZV 466 dní aktuálně k 15.03.21 hmotnost: 636 kg výška v kříži: 133 cm

PLEMENNÉ HODNOTY										LINEARNÍ HODNOCENÍ							
	pp	ru	pp	ru	TR	KT	OS	UT		Hmot	kříž	TR	KT	OS	UT	CE	
BÝK	PE	107	110	ME	85	104	96	100	101	101							
MATKA	PE	102	100	ME	106	102	95	99	100	100	748	144	25	18	17	6	66
OTEC	PE	82	130	ME	84	101	122	115	111	115	758	144	29	22	20	8	79

HODNOCEN: TR 3 / / 8 KT / / OS / / UT Výsledek: před ZV-VT

ÚROVEŇ PLEMENNÝCH HODNOT



č.kat:02 uš.číslo 000084718 034 CZ