

KATALOG ZÁKLADNÍHO VÝBĚRU

dne 24. 4. 2021

Karsit Agro, a.s. Dubenec

Začátek 9,00 hod.

Č. k.	Číslo býčka	OTEC st.reg.	DATUM NAROZENÍ	PLEM	HM. kg	KŘ. cm	Přír. g	od nar. RPH	CHOVATEL
1	811546 052 CZ	ICH 445	05.01.20	T100	746	137	1595 g	95	Karsit Agro, a.s. Dubenec
2	811549 052 CZ	ZTI 795	07.02.20	T100	592	132	1342 g	97	Karsit Agro, a.s. Dubenec
3	811567 052 CZ	ZTI 795	17.02.20	T100	584	133	1343 g	99	Karsit Agro, a.s. Dubenec
4	811568 052 CZ	ZIT 195	17.02.20	T100	576	135	1336 g	98	Karsit Agro, a.s. Dubenec
5	811571 052 CZ	ZTI 795	24.02.20	T100	600	134	1419 g	103	Karsit Agro, a.s. Dubenec
6	811575 052 CZ	ICH 687	26.02.20	T100	562	133	1331 g	104	Karsit Agro, a.s. Dubenec

Plemenné hodnoty uvedené v katalogu jsou spočítány k 31.3.2021



-Vysvětlivky ke zkratkám ve jménech v katalogu :

- ET - býček narozen po embryotrasferu
RED - zbarvení red angus
P,V - bezrohý / volný roh (* - testováno testem DNA)
PP - bezrohý – homozygot (stanoveno testem DNA)
R - rohatý (* - testováno testem DNA)
+/, WT/WT - nepřenáší alelu způsobujícími dvojí osvalení (GS, AA,CH,LI,MS)
MH/+, F/+, WT/del21 - heterozygot s jednou alelou podmiňující dvojí osvalení (GS,AA,CH,LI,MS)
MH/MH, F/F - homozygot - obě alely podmiňující dvojí osvalení (GS,CH,LI,MS)
Porodní hmot (nar) - u plemene AA,BA,HE,CH,MS,LI způsob zjišťování porodní hmotnosti v chovu * * * - váženo při narození, * * - odhadováno, * - nesledováno

U matek plemene BA

Třída	Výška kříž (cm)	Hmotnost (kg)	RPH přímý efekt	RPH mat. efekt	RPH osvalení
SE	147 a více	800 a více	105 a vic	103 a vic	103 a vic
EC	147 a více	800 a více	105 a vic	pod 103	103 a vic
EM	147 a více	800 a více	pod 105	103 a vic	pod 103
CM	pod 147	pod 800	105 a vic	103 a vic	103 a vic
C1	pod 147	pod 800	105 a vic	pod 103	103 a vic
M1	pod 147	pod 800	pod 105	103 a vic	pod 103

Popisky grafu úrovně plemenných hodnot

Jednotlivé plemenné hodnoty jsou rozděleny do pásem na základě výpočtu kvantilu normálního rozložení, které udávají, jak si konkrétní jedinec stojí v porovnání s průměrem populace plemenných býčků odchovaných v období 2014 – 2019.

pásma	Pozice býka v rámci populace	zkratka	Popis údaje v grafu
10	býk patří hodnotou RPH do 10 % nejlepších býků v daném ukazateli	<i>RphT</i>	RPH pro přírůstek v testu
9	býk patří hodnotou RPH do 20 % nejlepších býků v daném ukazateli	<i>RphN</i>	RPH pro životní přírůstek
8	býk patří hodnotou RPH do 30 % nejlepších býků v daném ukazateli	<i>RpPP</i>	RPH pro přímý efekt porody
7	býk patří hodnotou RPH do 40 % nejlepších býků v daném ukazateli	<i>RpRU</i>	RPH pro přímý efekt růst
6	býk patří hodnotou RPH do 50 % nejlepších býků v daném ukazateli	<i>MatPP</i>	RPH pro maternální efekt porody
5	býk patří hodnotou RPH do průměru býků v daném ukazateli	<i>MatRU</i>	RPH pro maternální efekt růst
4	býk patří hodnotou RPH do 60 % nejlepších býků v daném ukazateli	<i>phTR</i>	RPH pro lineární hodnocení těl. rámec
3	býk patří hodnotou RPH do 70 % nejlepších býků v daném ukazateli	<i>phKT</i>	RPH pro lineární hodnocení kap. těla
2	býk patří hodnotou RPH do 80 % nejlepších býků v daném ukazateli	<i>phOS</i>	RPH pro lineární hodnocení osvalení
1	býk patří hodnotou RPH do 90 % nejlepších býků v daném ukazateli	<i>phUT</i>	RPH pro lineární hodnocení užit. typ

Hlavní selekční kritéria pro výběr do plemnitby na OPB a odchovu u chovatele

Hlavním selekčním kritériem bude pouze lineární hodnocení při základním výběru.

Důvody vyřazení před základním výběrem

- hodnocení tělesného rámce (1,2,3 body dle parametrů daného plemene)
- hodnocení bodů za hmotnost v 365 dnech (1,2,3 body dle parametrů daného plemene)
- nepředvedení býka k základnímu výběru na ohlávce nebo na vodící tyči
- na základě rozhodnutí majitele býka o jeho vyřazení
- zdravotní důvody (displazie varlat, apod.)

Důvody vyřazení při základním výběrem

- hodnocení délky těla (1,2,3 body dle parametrů daného plemene)
- hodnocení ukazatelů kapacity těla (1,2,3 body dle parametrů daného plemene)
- hodnocení ukazatelů osvalení (1,2,3 body dle parametrů daného plemene)
- hodnocení užitkového typu (1,2,3 body dle parametrů daného plemene)
- závažné vady exteriéru při základním výběru
- neodpovídající funkčnost končetin při základním výběru
- zdravotní důvody (displazie varlat, apod.)

Reklamační řád pro základní výběry býků

Majitel odchovávaného býčka má právo podat reklamaci proti rozhodnutí výběrové komise (ČSCHMS). Tato reklamační může mít písemnou nebo ústní formu. Předmětem reklamační může být pouze konečný výsledek výběru (vybrán, odročen, vyřazen), nikoliv nesouhlas s bodovým hodnocením daného býka. Po skončení základního výběru býků vyzve předseda výběrové komise, nebo příslušný inspektor k podání případných protestů (reklamací). Reklamační se podává písemně (emilem) nejpozději následující den po provedení výběru a to řediteli svazu, řediteli PK a členům výběrové komise (bonitérovi), která hodnocení provedla. Jménem majitele býka může jednat také zástupce odchovny plemenných býků (OPB). V případě neshody mezi verdiktem výběrové komise a majitelem býka je býk odročen a bude proveden nový základní výběr. Provedení nového základního výběru je podmíněno složením kauce 5000 Kč za každého reklamovaného býka. Kauce se skládá na účet ČSCHMS nejpozději do 10-ti kalendářních dnů ode dne provedení základního výběru. V případě, že nebudou peníze připsány na účet v daném termínu, platí původní verdikt výběrové komise a reklamační se dále neřeší. Nový základní výběr se uskuteční do 30-ti dnů od sporného výběru na místě, kde byla podána reklamační, pokud se obě strany nedohodnou jinak. Většinové složení komise nesmí být totožné se složením komise, která vynesla sporný verdikt. O složení nové komise rozhoduje Rada PK daného plemene po dohodě s ČSCHMS. O závěru nového základního výběru je sepsán nový výběrový protokol. Proti tomuto rozhodnutí se již nelze dále odvolat. V případě, že je potvrzeno původní rozhodnutí výběrové komise, propadá kauce ve prospěch ČSCHMS, v opačném případě se vrací majiteli býka do 10-ti kalendářních dnů od provedení nového základního výběru. Náklady spojené s novým základním výběrem (zejména cestovné členů výběrové komise, případně oprávněné nároky spojené s odměnou za odvedenou práci) nese strana, která při svém rozhodnutí či jednání nebyla v právu. Tyto náklady jsou zúčtovány na základě vystavené faktury zaslané druhé straně nejpozději do 14 dnů od provedení opakovaného základního výběru. V každém případě se o reklamační vede písemný zápis. Rozhodnutí výběrové komise se váže ke konkrétnímu zvířeti v konkrétním čase a není možno se na něj odvolávat v případných následných sporech.

Schváleno výborem ČSCHMS dne 21.3.2006 v Hradištku pod Medníkem, změny schváleny 24.7.2019 Grémiem předsedů rad plemenných knih v Hradištku pod Medníkem. Vstupuje v platnost dnem schválení.



<u>Sekretariát:</u> ČSCHMS Praha Těšnov 17 11705 Praha 1 Mobil : +420 724 007 860 Telefon : +420 221 812 865 E-mail : info@cshms.cz	<u>Ředitel PK</u> <i>Kopecký Jan</i> Osík 201 569 67 Osík u Litomyšle Mobil : +420 724 007 862 Telefon : +420 461 612 809 E-mail : kopecky@cshms.cz	<u>Adresa PK</u> <i>Honová Nina</i> Osvoboditelů 35/9 410 02 Lovosice Mobil : +420 724 073 641 E-mail : honova@cshms.cz
--	---	---

Číslo : 811546 052 CZ GLEN KARSIT +/- R* Číslo katalogu 1
 Dat.nar. : 05.01.2020 Plemeno : T100 Charolais
 Chovatel : Karsit Agro, a.s. Dubenec
 Majitel : Karsit Agro, a.s. Dubenec

OOO 280 272 MAR KATZ AV STRÖMSNÄS 20323-0565
 OO 280 271 VIKING AV SIMONTORP PP 35202-2336
 MOO 352020202 SE SUNIC AV SIMONTORP P 35202-0202

OTEC ICH 445 FIGUIER P 5455070308
 OMO ZCH 806 HABIT 7992101442
 MO 5454299158 FR RHUBARBE 5454299158
 MMO 5496102410 FR MYRTILLE 5496102410

OOM ZCH 703 NECESSAIRE 6327793880
 OM ZIT 349 VIVIERS 5703581890
 MOM 5703418896 FR SIBERIE 5703418896

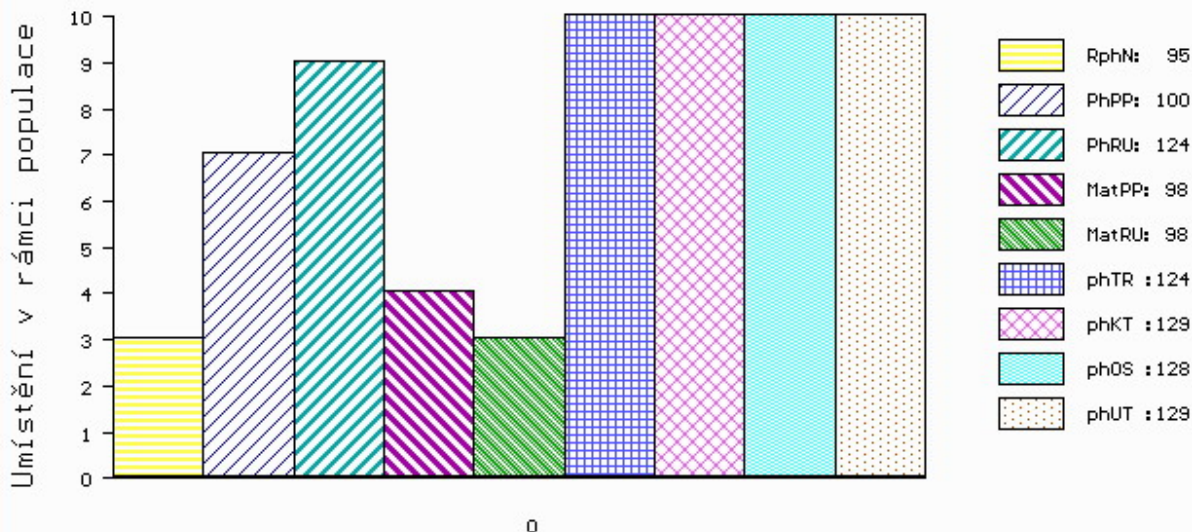
MA 7122117447 FR /1 ot NEBULEUSE 7122117447
 OMM 269 342 BON 0312366419
 MM 7121531879 FR FIORA 7121531879
 MMM 7121102806 FR TOUPIE 7121102806

Vl.užit:nar: 46 *** kg ve 120d: 247 kg 210d: 337 kg 365d: 624 kg / kříž: 134 cm
 Přírustek od narození: 1595 g / 95 šourek 36 cm
 Věk při ZV 475 dní aktuálně k 19.03.21 hmotnost: 746 kg výška v kříži: 137 cm

PLEMENNÉ HODNOTY										LINEARNÍ HODNOCENÍ						
	pp	ru	pp	ru	TR	KT	OS	UT	Hmot	kříž	TR	KT	OS	UT	CE	
BÝK	PE	100	124	ME	98	98	124	129	128	129						
MATKA	PE	97	111	ME	101	102	115	116	116	116	0 /	0	0	0	0	
OTEC	PE	107	111	ME	93	108	109	105	103	105	0 /	0	0	0	0	

HODNOCEN: TR 6 / /10 KT / / OS / / UT Výsledek:

ÚROVEŇ PLEMENNÝCH HODNOT



č.kat:01 uš.číslo 000811546 052 CZ

Číslo : 811549 052 CZ GARGO KARSIT +/+ Číslo katalogu 2
 Dat.nar. : 07.02.2020 Plemeno : T100 Charolais
 Chovatel : Karsit Agro, a.s. Dubenec
 Majitel : Karsit Agro, a.s. Dubenec

OOO ZCH 943 PACIFIC 7121329558
 OO ZTI 391 BRESIL 5500797592
 MOO 5500093058 FR OTARIE 5500093058

O TEC ZTI 795 TONER ZEPO 020000621307053
 OMO ZCH 516 MAGENTA 4296105603
 MO 119861 953 CZ 020000119861953
 MMO 118493 511 CZ 020511118493

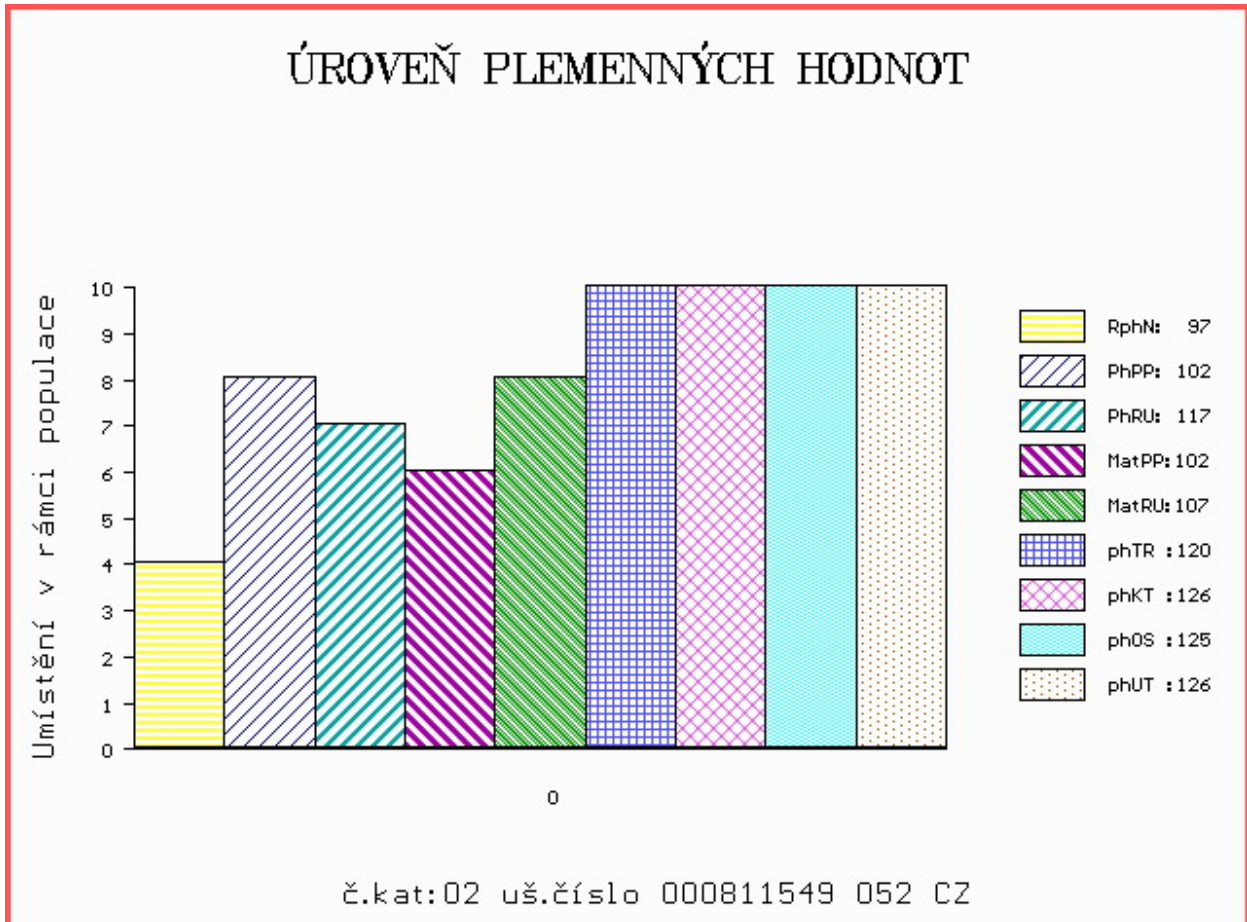
OOM ZCH 388 IMPAIR RR3 1893102983
 OM ZCH 556 JOCK Z CUNKOVA P 253288119780
 MOM 1742 417 CZ HILDA 246417001742

MA 243369 952 CZ /6 ot 387000243369952
 OMM ZCH 722 LAMBERT SMILOVSKÝ 128061033010
 MM 161655 952 CZ 227000161655952
 MMM 40 952 CZ 227000000040952

Vl.užit:nar: 47 *** kg ve 120d: 229 kg 210d: 336 kg 365d: 565 kg / kříž: 131 cm
 Přírustek od narození: 1342 g / 97 šourek 33 cm
 Věk při ZV 442 dní aktuálně k 19.03.21 hmotnost: 592 kg výška v kříži: 132 cm

PLEMENNÉ HODNOTY										LINEARNÍ HODNOCENÍ						
	pp	ru	pp	ru	TR	KT	OS	UT		Hmot	kříž	TR	KT	OS	UT	CE
BÝK	PE	102	117	ME	102	107	120	126	125	126						
MATKA	PE	110	107	ME	100	104	110	115	114	114	900 /	137	24	21	20	7 72
O TEC	PE	98	107	ME	103	118	105	107	108	108	615 /	137	25	19	21	7 72

HODNOCEN: TR 4 / / 7 KT / / OS / / UT Výsledek:



Číslo : **811567 052 CZ** **GANG KASRIT +/-** Číslo katalogu 3
 Dat.nar. : 17.02.2020 Plemeno : T100 Charolais
 Chovatel : Karsit Agro, a.s. Dubenec
 Majitel : Karsit Agro, a.s. Dubenec

OOO ZCH 943 PACIFIC 7121329558
 OO ZTI 391 BRESIL 5500797592
 MOO 5500093058 FR OTARIE 5500093058

Otec ZTI 795 TONER ZEPO 020000621307053

OMO ZCH 516 MAGENTA 4296105603
 MO 119861 953 CZ 020000119861953
 MMO 118493 511 CZ 020511118493

OOM 265 838 EXCLUSIF 8589103317
 OM ZCH 704 NATUR 3697010336
 MOM 3694103188 FR LUCILE 3694103188

MA 299265 952 CZ /4 ot 490000299265952

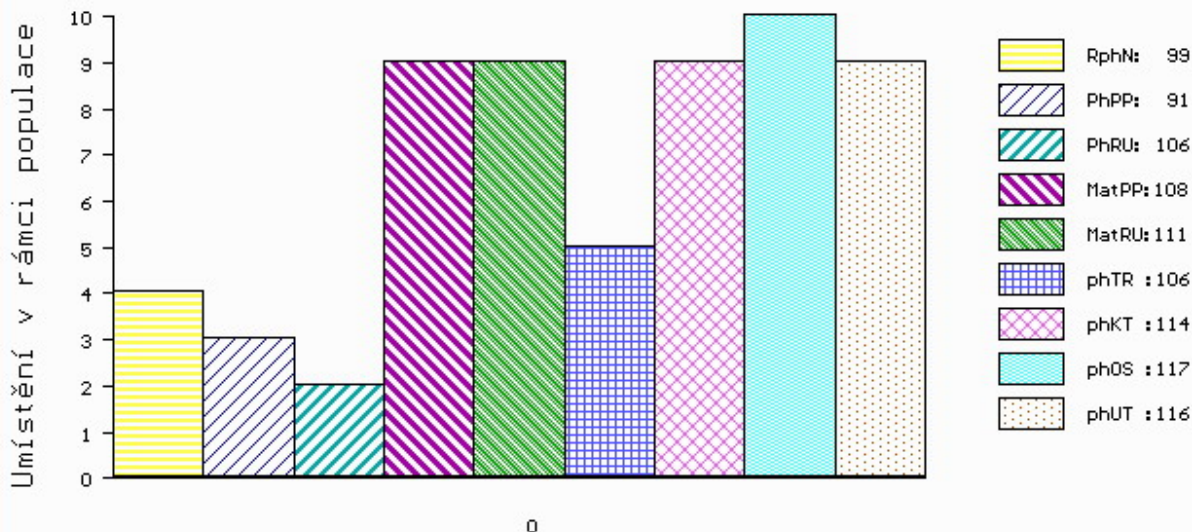
OMM ZCH 855 MARKÝZ OD BÍLÉHO DOMU 164000067944032
 MM 149750 941 CZ UPARA Z TÝNIŠTĚ 411000149750941
 MMM 4915909957 FR URANE 4915909957

Vl.užit:nar: **52 *** kg** ve 120d: **189 kg** 210d: **310 kg** 365d: **552 kg** / kříž: **130 cm**
 Přírustek od narození: **1343 g / 99** šourek **37 cm**
 Věk při ZV **432** dní aktuálně k 19.03.21 hmotnost: **584 kg** výška v kříži: **133 cm**

PLEMENNÉ HODNOTY										LINEARNÍ HODNOCENÍ						
	pp	ru	pp	ru	TR	KT	OS	UT		Hmot	kříž	TR	KT	OS	UT	CE
BÝK	PE	91	106	ME	108	111	106	114	117	116						
MATKA	PE	101	104	ME	105	105	104	109	111	111	750 /	144	21	19	18	6 64
Otec	PE	98	107	ME	103	118	105	107	108	108	615 /	137	25	19	21	7 72

HODNOCEN: TR 5 / / 7 KT / / OS / / UT Výsledek:

ÚROVEŇ PLEMENNÝCH HODNOT



č.kat:03 uš.číslo 000811567 052 CZ

Číslo : 811568 052 CZ GEJZA KARSIT +/+ Číslo katalogu 4
 Dat.nar. : 17.02.2020 Plemeno : T100 Charolais
 Chovatel : Karsit Agro, a.s. Dubenec
 Majitel : Karsit Agro, a.s. Dubenec

OOO ZCH 206 ABOUKIR 7185119662
 OO ZCH 806 HABIT 7992101442
 MOO 7984102123 FR VIGILANTE 7984102123

OTEC ZIT 195 UMAX Z MEZIBOŘÍ 017000788733061
 OMO ZTI 245 SUEDOIS 5811102125
 MO 344613 961 CZ ROLBA Z MEZIBOŘÍ 017000344613961
 MMO 140964 614 CZ KARLA Z MEZIBOŘÍ 017000140964614

OOM 265 838 EXCLUSIF 8589103317
 OM ZCH 704 NATUR 3697010336
 MOM 3694103188 FR LUCILE 3694103188

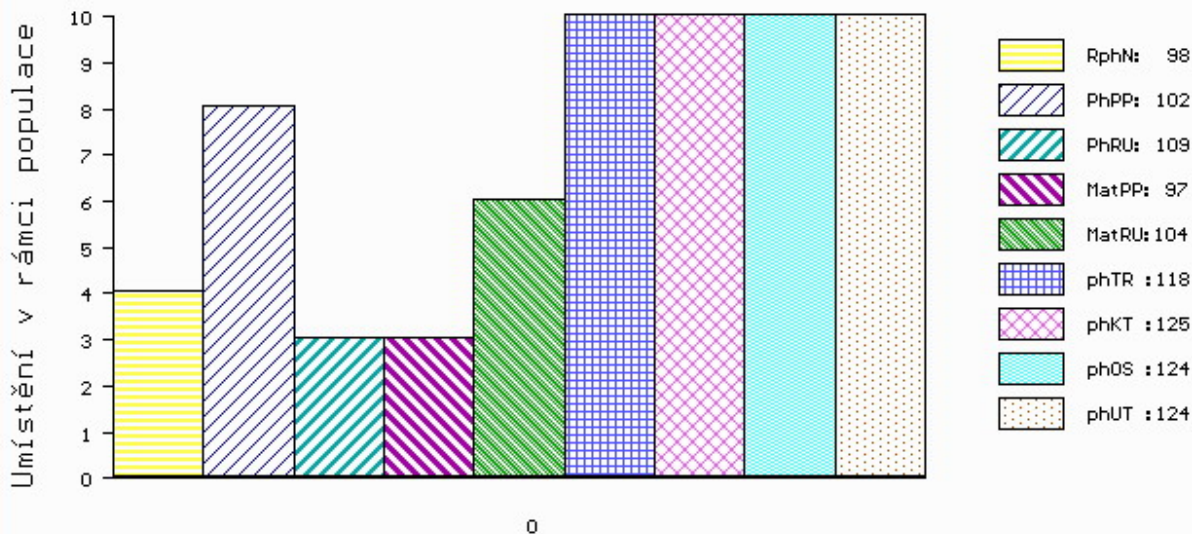
MA 282616 952 CZ /4 ot 490000282616952
 OMM ZCH 722 LAMBERT SMILOVSKÝ 128061033010
 MM 221600 952 CZ SIMONA KARSIT 387000221600952
 MMM 110866 505 CZ 313505110866

Vl.užit:nar: 47 *** kg ve 120d: 183 kg 210d: 330 kg 365d: 533 kg / kříž: 130 cm
 Přírustek od narození: 1336 g / 98 šourek 40 cm
 Věk při ZV 432 dní aktuálně k 19.03.21 hmotnost: 576 kg výška v kříži: 135 cm

PLEMENNÉ HODNOTY										LINEARNÍ HODNOCENÍ						
	pp	ru	ME	pp	ru	TR	KT	OS	UT	Hmot	kříž	TR	KT	OS	UT	CE
BÝK	PE	102	109	ME	97	104	118	125	124	124						
MATKA	PE	105	98	ME	101	103	100	103	104	103	910	146	25	22	22	8 77
OTEC	PE	106	112	ME	89	107	108	113	113	113	752	143	25	23	22	8 78

HODNOCEN: TR 6 / / 7 KT / / OS / / UT Výsledek:

ÚROVEŇ PLEMENNÝCH HODNOT



č.kat:04 uš.číslo 000811568 052 CZ

Číslo : 811571 052 CZ GEOLOG KARSIT +/- Číslo katalogu 5
 Dat.nar. : 24.02.2020 Plemeno : T100 Charolais
 Chovatel : Karsit Agro, a.s. Dubenec
 Majitel : Karsit Agro, a.s. Dubenec

OOO ZCH 943 PACIFIC 7121329558
 OO ZTI 391 BRESIL 5500797592
 MOO 5500093058 FR OTARIE 5500093058

OTEC ZTI 795 TONER ZEPO 020000621307053

OMO ZCH 516 MAGENTA 4296105603
 MO 119861 953 CZ 020000119861953
 MMO 118493 511 CZ 020511118493

OOM ZCH 952 JOCRISSE 8594102027
 OM ZTI 899 BASTION 1001837008
 MOM 1001832311 FR TOUPIE 1001832311

MA 7122135830 FR /3 ot LILYROSE 7122135830

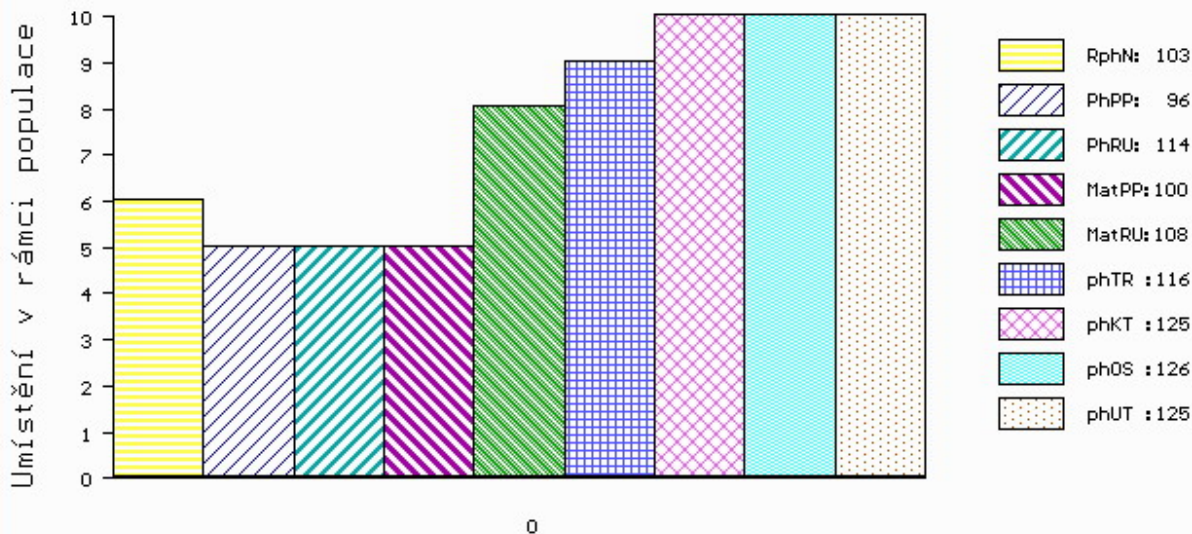
OMM 285 571 FAVORI 7121739391
 MM 7121632257 FR HARISSA 7121632257
 MMM 7121122513 FR TENDRESSE 7121122513

Vl.užit:nar: 48 *** kg ve 120d: 182 kg 210d: 333 kg 365d: 565 kg / kříž: 134 cm
 Přírustek od narození: 1419 g / 103 šourek 35 cm
 Věk při ZV 425 dní aktuálně k 19.03.21 hmotnost: 600 kg výška v kříži: 134 cm

PLEMENNÉ HODNOTY										LINEARNÍ HODNOCENÍ						
	pp	ru	pp	ru	TR	KT	OS	UT		Hmot	kříž	TR	KT	OS	UT	CE
BÝK	PE	96	114	ME	100	108	116	125	126	125						
MATKA	PE	97	108	ME	96	103	110	116	117	116	840	144	26	22	23	8 79
OTEC	PE	98	107	ME	103	118	105	107	108	108	615	137	25	19	21	7 72

HODNOCEN: TR 6 / / 9 KT / / OS / / UT Výsledek:

ÚROVEŇ PLEMENNÝCH HODNOT



č.kat:05 uš.číslo 000811571 052 CZ

Číslo : 811575 052 CZ GALON KARSIT F/+ Číslo katalogu 6
 Dat.nar. : 26.02.2020 Plemeno : T100 Charolais
 Chovatel : Karsit Agro, a.s. Dubenec
 Majitel : Karsit Agro, a.s. Dubenec

OOO ZIT 339 CASTOR 6146791641
 OO ZIT 789 ISOLA 4242144588
 MOO 4241492616 FR DORURE 4241492616

OTEC ICH 687 MAX 8907596520
 OMO ZTI 557 CHABAL 4522797018
 MO 8907590902 FR FEVE 8907590902
 MMO 1004504612 FR ABEILLE 1004504612

OOM ZTI 088 RUSS 6334971421
 OM ZIT 471 CALOGERO 8521994506
 MOM 8521994180 FR VERVEINE 8521994180

MA 7122155156 FR /3 ot JARTELLE 7122155156
 OMM ZTI 246 ULYSSE 5816903406
 MM 7121642226 FR GALIPETTE 7121642226
 MMM 7121569518 FR EPOUSE 7121569518

Vl.užit:nar: 47 *** kg ve 120d: 186 kg 210d: 320 kg 365d: 532 kg / kříž: 133 cm
 Přírustek od narození: 1331 g / 104 šourek 36 cm
 Věk při ZV 423 dní aktuálně k 19.03.21 hmotnost: 562 kg výška v kříži: 133 cm

PLEMENNÉ HODNOTY										LINEARNÍ HODNOCENÍ						
	pp	ru	pp	ru	TR	KT	OS	UT		Hmot	kříž	TR	KT	OS	UT	CE
BÝK	PE	101	107	ME	104	112	116	124	124	124						
MATKA	PE	103	110	ME	97	114	115	115	115	116	860	148	26	20	20	8 74
OTEC	PE	106	107	ME	108	108	108	113	111	112	980	150	29	25	23	8 85

HODNOCEN: TR 6 / / 6 KT / / OS / / UT Výsledek:

