

KATALOG ZÁKLADNÍHO VÝBĚRU

dne 25. 4. 2021

TEGRO s.r.o., Těšenov

Začátek 11,00 hod.

Č.k.	Číslo býčka	OTEC st.reg.	DATUM NAROZENÍ	PLEM	HM. kg	KŘ. cm	Přír.od g	nar. RPH	CHOVATEL
1	121126 064	CZ ZAI 785	25.01.20	G100	645	135	1430 g	103	TEGRO s.r.o., Těšenov
2	121133 064	CZ ZAI 771	12.02.20	G100	600	134	1388 g	102	TEGRO s.r.o., Těšenov
3	121136 064	CZ ZAI 572	14.02.20	G100	615	129	1437 g	102	TEGRO s.r.o., Těšenov
4	121137 064	CZ ZAI 572	26.02.20	G100	600	136	1437 g	109	TEGRO s.r.o., Těšenov
5	121142 064	CZ ZAI 572	28.02.20	G100	550	135	1314 g	108	TEGRO s.r.o., Těšenov
6	121145 064	CZ ZAI 572	02.03.20	G100	615	135	1492 g	121	TEGRO s.r.o., Těšenov
7	121151 064	CZ ZAA 944	22.03.20	G100	520	134	1311 g	100	TEGRO s.r.o., Těšenov
8	121153 064	CZ ZAI 572	25.03.20	G100	560	131	1441 g	108	TEGRO s.r.o., Těšenov
9	188157 064	CZ ZAI 572	25.03.20	G100	545	134	1397 g	108	TEGRO s.r.o., Těšenov
10	188158 064	CZ ZAI 572	26.03.20	G100	615	138	1588 g	121	TEGRO s.r.o., Těšenov
11	188161 064	CZ ZAI 774	26.03.20	G100	530	133	1359 g	111	TEGRO s.r.o., Těšenov

Býci vyřazení před základním výběrem

Č.k.	Číslo býčka	OTEC st.reg.	Datum narození	Plem. VT HM	Body	CHOVATEL	Důvod vyřaz.
12	121143 064	CZ ZAI 572	28.02.20	G100 6 6	6	TEGRO s.r.o., Těšenov	před ZV-hm.365d
13	121152 064	CZ ZAI 572	22.03.20	G100 7 5	5	TEGRO s.r.o., Těšenov	před ZV-hm.365d

Plemenné hodnoty uvedené v katalogu jsou počítány k 31.3.2021



-Vysvětlivky ke zkratkám ve jménech v katalogu :

- ET - býček narozen po embryotrasferu
RED - zbarvení red angus
P,V - bezrohý / volný roh (* - testováno testem DNA)
PP - bezrohý – homozygot (stanoveno testem DNA)
R - rohatý (* - testováno testem DNA)
+/, WT/WT - nepřenáší alelu způsobujícími dvojí osvalení (GS, AA,CH,LI,MS)
MH/+, F/+, WT/del21 - heterozygot s jednou alelou podmiňující dvojí osvalení (GS,AA,CH,LI,MS)
MH/MH, F/F - homozygot - obě alely podmiňující dvojí osvalení (GS,CH,LI,MS)
Porodní hmot (nar) - u plemene AA,BA,HE,CH,MS,LI způsob zjišťování porodní hmotnosti v chovu * * * - váženo při narození, * * - odhadováno, * - nesledováno

U matek plemene BA

Třída	Výška kříž (cm)	Hmotnost (kg)	RPH přímý efekt	RPH mat. efekt	RPH osvalení
SE	147 a více	800 a více	105 a vic	103 a vic	103 a vic
EC	147 a více	800 a více	105 a vic	pod 103	103 a vic
EM	147 a více	800 a více	pod 105	103 a vic	pod 103
CM	pod 147	pod 800	105 a vic	103 a vic	103 a vic
C1	pod 147	pod 800	105 a vic	pod 103	103 a vic
M1	pod 147	pod 800	pod 105	103 a vic	pod 103

Popisky grafu úrovně plemenných hodnot

Jednotlivé plemenné hodnoty jsou rozděleny do pásem na základě výpočtu kvantilu normálního rozložení, které udávají, jak si konkrétní jedinec stojí v porovnání s průměrem populace plemenných býčků odchovaných v období 2014 – 2019.

pásma	Pozice býka v rámci populace	zkratka	Popis údaje v grafu
10	býk patří hodnotou RPH do 10 % nejlepších býků v daném ukazateli	<i>RphT</i>	RPH pro přírůstek v testu
9	býk patří hodnotou RPH do 20 % nejlepších býků v daném ukazateli	<i>RphN</i>	RPH pro životní přírůstek
8	býk patří hodnotou RPH do 30 % nejlepších býků v daném ukazateli	<i>RpPP</i>	RPH pro přímý efekt porody
7	býk patří hodnotou RPH do 40 % nejlepších býků v daném ukazateli	<i>RpRU</i>	RPH pro přímý efekt růst
6	býk patří hodnotou RPH do 50 % nejlepších býků v daném ukazateli	<i>MatPP</i>	RPH pro maternální efekt porody
5	býk patří hodnotou RPH do průměru býků v daném ukazateli	<i>MatRU</i>	RPH pro maternální efekt růst
4	býk patří hodnotou RPH do 60 % nejlepších býků v daném ukazateli	<i>phTR</i>	RPH pro lineární hodnocení těl. rámec
3	býk patří hodnotou RPH do 70 % nejlepších býků v daném ukazateli	<i>phKT</i>	RPH pro lineární hodnocení kap. těla
2	býk patří hodnotou RPH do 80 % nejlepších býků v daném ukazateli	<i>phOS</i>	RPH pro lineární hodnocení osvalení
1	býk patří hodnotou RPH do 90 % nejlepších býků v daném ukazateli	<i>phUT</i>	RPH pro lineární hodnocení užit. typ

Hlavní selekční kritéria pro výběr do plemenitby na OPB a odchovu u chovatele

Hlavním selekčním kritériem bude pouze lineární hodnocení při základním výběru.

Důvody vyřazení před základním výběrem

- hodnocení tělesného rámce (1,2,3 body dle parametrů daného plemene)
- hodnocení bodů za hmotnost v 365 dnech (1,2,3 body dle parametrů daného plemene)
- nepředvedení býka k základnímu výběru na ohlávce nebo na vodící tyči
- na základě rozhodnutí majitele býka o jeho vyřazení
- zdravotní důvody (displazie varlat, apod.)

Důvody vyřazení při základním výběrem

- hodnocení délky těla (1,2,3 body dle parametrů daného plemene)
- hodnocení ukazatelů kapacity těla (1,2,3 body dle parametrů daného plemene)
- hodnocení ukazatelů osvalení (1,2,3 body dle parametrů daného plemene)
- hodnocení užitkového typu (1,2,3 body dle parametrů daného plemene)
- závažné vady exteriéru při základním výběru
- neodpovídající funkčnost končetin při základním výběru
- zdravotní důvody (displazie varlat, apod.)

Reklamační řád pro základní výběry býků

Majitel odchovávaného býčka má právo podat reklamaci proti rozhodnutí výběrové komise (ČSCHMS). Tato reklamační může mít písemnou nebo ústní formu. Předmětem reklamační může být pouze konečný výsledek výběru (vybrán, odročen, vyřazen), nikoliv nesouhlas s bodovým hodnocením daného býka. Po skončení základního výběru býků vyzve předseda výběrové komise, nebo příslušný inspektor k podání případných protestů (reklamací). Reklamační se podává písemně (emilem) nejpozději následující den po provedení výběru a to řediteli svazu, řediteli PK a členům výběrové komise (bonitérovi), která hodnocení provedla. Jménem majitele býka může jednat také zástupce odchovny plemenných býků (OPB). V případě neshody mezi verdiktem výběrové komise a majitelem býka je býk odročen a bude proveden nový základní výběr. Provedení nového základního výběru je podmíněno složením kauce 5000 Kč za každého reklamovaného býka. Kauce se skládá na účet ČSCHMS nejpozději do 10-ti kalendářních dnů ode dne provedení základního výběru. V případě, že nebudou peníze připsány na účet v daném termínu, platí původní verdikt výběrové komise a reklamační se dále neřeší. Nový základní výběr se uskuteční do 30-ti dnů od sporného výběru na místě, kde byla podána reklamační, pokud se obě strany nedohodnou jinak. Většinové složení komise nesmí být totožné se složením komise, která vynesla sporný verdikt. O složení nové komise rozhoduje Rada PK daného plemene po dohodě s ČSCHMS. O závěru nového základního výběru je sepsán nový výběrový protokol. Proti tomuto rozhodnutí se již nelze dále odvolat. V případě, že je potvrzeno původní rozhodnutí výběrové komise, propadá kauce ve prospěch ČSCHMS, v opačném případě se vrací majiteli býka do 10-ti kalendářních dnů od provedení nového základního výběru. Náklady spojené s novým základním výběrem (zejména cestovné členů výběrové komise, případně oprávněné nároky spojené s odměnou za odvedenou práci) nese strana, která při svém rozhodnutí či jednání nebyla v právu. Tyto náklady jsou zúčtovány na základě vystavené faktury zaslané druhé straně nejpozději do 14 dnů od provedení opakovaného základního výběru. V každém případě se o reklamační vede písemný zápis. Rozhodnutí výběrové komise se váže ke konkrétnímu zvířeti v konkrétním čase a není možno se na něj odvolávat v případných následných sporech.

Schváleno výborem ČSCHMS dne 21.3.2006 v Hradištku pod Medníkem, změny schváleny 24.7.2019 Grémiem předsedů rad plemenných knih v Hradištku pod Medníkem. Vstupuje v platnost dnem schválení.



<u>Sekretariát:</u> ČSCHMS Praha Těšnov 17 11705 Praha 1 Mobil : +420 724 007 860 Telefon : +420 221 812 865 E-mail : info@cshms.cz	<u>Ředitel PK</u> <i>Kopecký Jan</i> Osík 201 569 67 Osík u Litomyšle Mobil : +420 724 007 862 Telefon : +420 461 612 809 E-mail : kopeccky@cshms.cz	<u>Adresa PK</u> <i>Honová Nina</i> Osvoboditelů 35/9 410 02 Lovosice Mobil : +420 724 073 641 E-mail : honova@cshms.cz
--	---	---

Číslo : 121126 064 CZ GRAND TEGRO WT/WT Číslo katalogu 1
 Dat.nar. : 25.01.2020 Plemeno : G100 Aberdeen Angus
 Chovatel : TEGRO s.r.o., Těšenov
 Majitel : TEGRO s.r.o., Těšenov

OOO 289 378 G 13 STEEL 14741502
 OO 289 487 BALMACHIE BEN VORLICH L 105 ET 540148100105
 MOO 1030731 CA BIG SKY BEAUTY 009 ET 1030731

OTEC ZAI 785 BALMACHIE RODGER P190 540148200190
 OMO 289 485 BALMACHIE BLACK BEAR H050 540148200050
 MO 540148700097 UK BALMACHIE RACHEL K097 540148700097
 MMO 540148700020 UK BALMACHIE RACHEL F020 540148700020

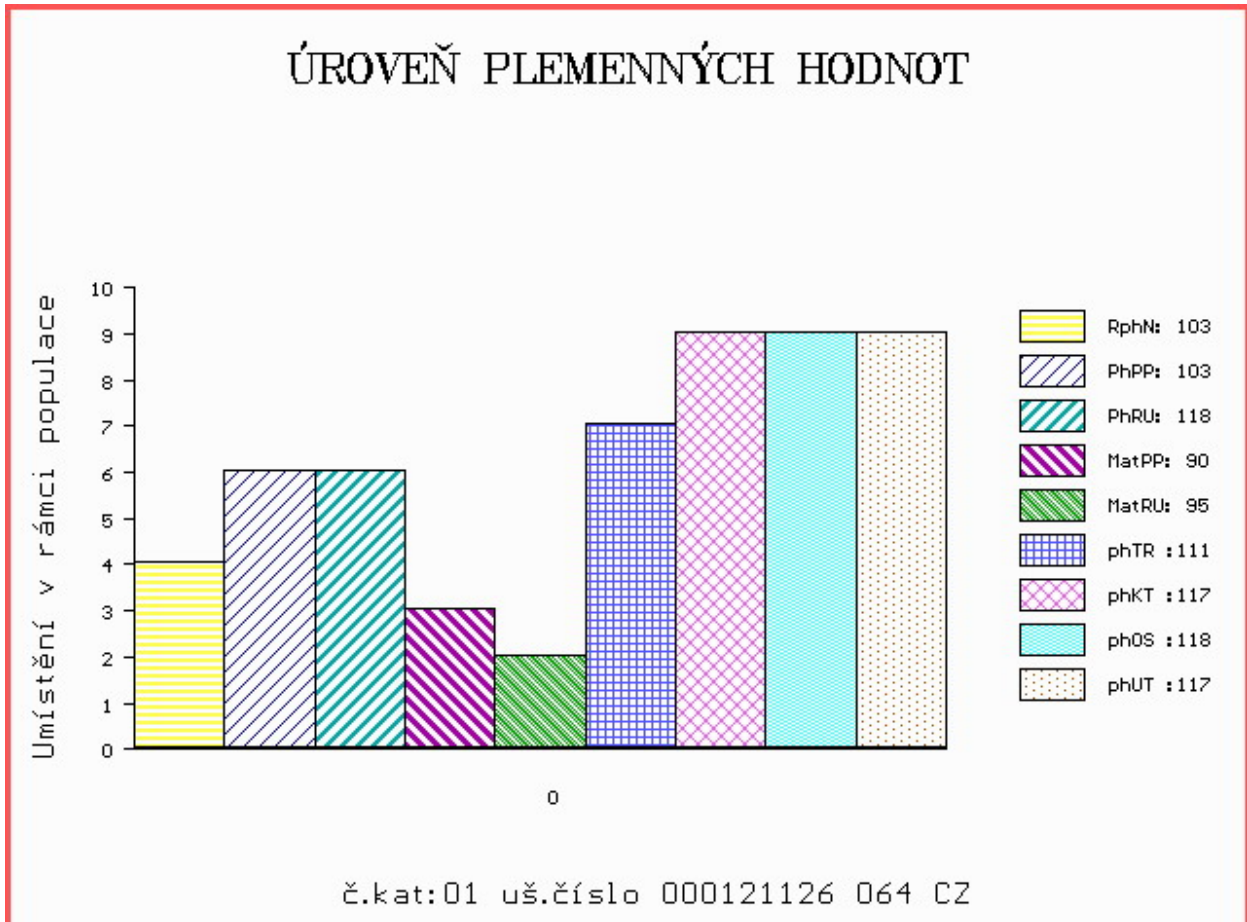
OOM 269 246 RED LCC GRAND SLAM 1726J 655091
 OM ZAA 679 PÁJA RED ET 398000542301031
 MOM 941097 CA RED HOWE MS.RUBA DDH 7H 941097

MA 452524 961 CZ /5 ot RED 133000452524961
 OMM ZAA 192 WESTWIND RITO 8503 DJH 019 11391800
 MM 272575 961 CZ PRETTY BLACK TEGRO 133000272575961
 MMM 217800 961 CZ NINA BLACK TEGRO 133000217800961

Vl.užit:nar: 40 ** kg ve 120d: 199 kg 210d: 324 kg 365d: 558 kg / kříž: 0 cm
 Přírustek od narození: 1430 g / 103 šourek 40 cm
 Věk při ZV 456 dní aktuálně k 23.03.21 hmotnost: 645 kg výška v kříži: 135 cm

PLEMENNÉ HODNOTY										LINEARNÍ HODNOCENÍ						
	pp	ru	pp	ru	TR	KT	OS	UT		Hmot	kříž	TR	KT	OS	UT	CE
BÝK	PE	103	118	ME	90	95	111	117	118	117						
MATKA	PE	112	118	ME	82	101	110	116	117	116	824 /	145	27	23	23	8 81
OTEC	PE	98	111	ME	97	93	108	109	110	111	1596 /	158	30	27	26	10 93

HODNOCEN: TR 6 / /10 KT / / OS / / UT Výsledek:



Číslo : 121133 064 CZ GASTON TEGRO WT/WT Číslo katalogu 2
 Dat.nar. : 12.02.2020 Plemeno : G100 Aberdeen Angus
 Chovatel : TEGRO s.r.o., Těšenov
 Majitel : TEGRO s.r.o., Těšenov

OOO 284 645 RAWBURN DUBLIN K218 562106301218
 OO ZAI 313 RAWBURN FAST BALL P844 562106601844
 MOO 562106701096 UK RAWBURN FLOWER K096 562106701096

O TEC ZAI 771 DUNDEE TEGRO 133000000628064
 OMO ZAA 936 S A V SOLID GOLD 9187 16396545
 MO 568479 961 CZ 133000568479961
 MMO 124861 204 CZ JASMÍNA BLACK TEGRO 133000124861204

OOM ZAA 613 IDVIES EURIS B112 540244500112
 OM ZAA 808 TUSCON 205000623621053
 MOM 1602 953 CZ KAČKA Z TELECÍ 205000001602953

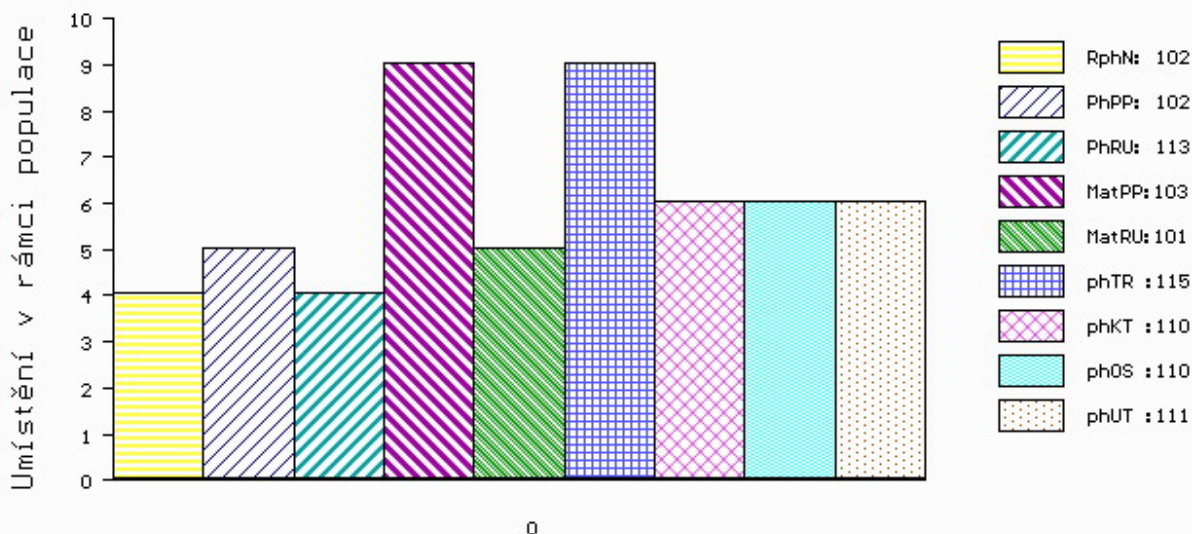
MA 614147 961 CZ /3 ot 133000614147961
 OMM ZAA 679 PÁJA RED ET 398000542301031
 MM 452532 961 CZ VENDULA TEGRO 133000452532961
 MMM 29490 961 CZ MISS BLACK TEGRO ET 133000029490961

Vl.užit:nar: 38 ** kg ve 120d: 174 kg 210d: 296 kg 365d: 524 kg / kříž: 0 cm
 Přírustek od narození: 1388 g / 102 šourek 39 cm
 Věk při ZV 438 dní aktuálně k 23.03.21 hmotnost: 600 kg výška v kříži: 134 cm

PLEMENNÉ HODNOTY										LINEARNÍ HODNOCENÍ							
	pp	ru	pp	ru	TR	KT	OS	UT		Hmot	kříž	TR	KT	OS	UT	CE	
BÝK	PE	102	113	ME	103	101	115	110	110	111							
MATKA	PE	107	107	ME	99	104	96	101	105	103	600	139	23	18	17	6	64
O TEC	PE	97	120	ME	108	97	117	110	109	110	670	136	24	20	20	7	71

HODNOCEN: TR 6 / /10 KT / / OS / / UT Výsledek:

ÚROVEŇ PLEMENNÝCH HODNOT



č.kat:02 uš.číslo 000121133 064 CZ

Číslo : 121136 064 CZ GARFIELD TEGRO WT/WT Číslo katalogu 3
 Dat.nar. : 14.02.2020 Plemeno : G100 Aberdeen Angus
 Chovatel : TEGRO s.r.o., Těšenov
 Majitel : TEGRO s.r.o., Těšenov

OOO ZAA 865 TOBRUK ZDB 035000708238031
 OO ZAI 036 VULKÁN Z PĚČÍNA 268000817422031
 MOO 48146 242 CZ FINESA BERGETTA 8K 096242048146

OTEC ZAI 572 CAOLA Z CHODČE 425000948487031
 OMO ZAA 572 RED RIIS STRYKER 394 ET 85569-00394
 MO 458863 931 CZ 268000458863931
 MMO 197959 931 CZ RED 268000197959931

OOM ZAA 411 RED SSS HIGH MARK 272D 805674
 OM AAP 790 PREDÁTOR RED TEGRO 133000558350061
 MOM 174394 961 CZ NORA BLACK RF TEGRO ET 133000174394961

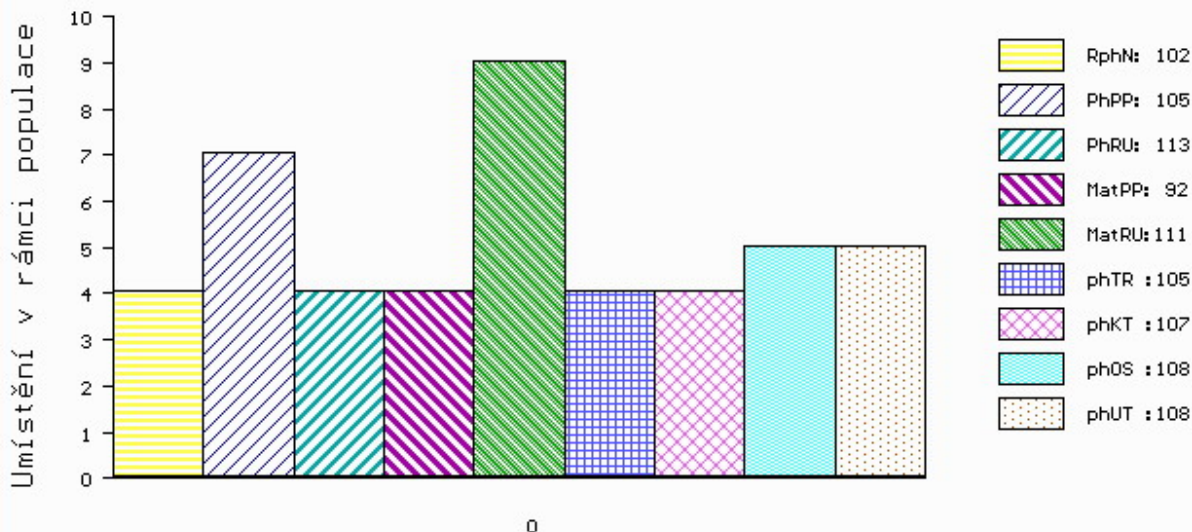
MA 452437 961 CZ /8 ot 133000452437961
 OMM ZAA 329 JAPAN 035282037030
 MM 133072 204 CZ 133000133072204
 MMM 4349 117 CZ 133117004349

Vl.užit:nar: 36 ** kg ve 120d: 199 kg 210d: 306 kg 365d: 556 kg / kříž: 0 cm
 Přírustek od narození: 1437 g / 102 šourek 38 cm
 Věk při ZV 436 dní aktuálně k 23.03.21 hmotnost: 615 kg výška v kříži: 129 cm

PLEMENNÉ HODNOTY										LINEARNÍ HODNOCENÍ							
	pp	ru	pp	ru	TR	KT	OS	UT	Hmot	kříž	TR	KT	OS	UT	CE		
BÝK	PE	105	113	ME	92	111	105	107	108	108							
MATKA	PE	114	94	ME	104	110	94	95	96	96	805	145	27	22	18	8	75
OTEC	PE	90	128	ME	82	115	118	118	117	119	700	140	28	24	23	8	83

HODNOCEN: TR 4 / /10 KT / / OS / / UT Výsledek:

ÚROVEŇ PLEMENNÝCH HODNOT



č.kat:03 uš.číslo 000121136 064 CZ

Číslo : 121137 064 CZ GULÁŠ TEGRO WT/WT Číslo katalogu 4
 Dat.nar. : 26.02.2020 Plemeno : G100 Aberdeen Angus
 Chovatel : TEGRO s.r.o., Těšenov
 Majitel : TEGRO s.r.o., Těšenov

OOO ZAA 865 TOBRUK ZDB 035000708238031
 OO ZAI 036 VULKÁN Z PĚČINA 268000817422031
 MOO 48146 242 CZ FINESA BERGETTA 8K 096242048146

O TEC ZAI 572 CAOLA Z CHODČE 425000948487031
 OMO ZAA 572 RED RIIS STRYKER 394 ET 85569-00394
 MO 458863 931 CZ 268000458863931
 MMO 197959 931 CZ RED 268000197959931

OOM 272 270 TE MANIA BERKLEY B1 VTMB 1
 OM ZAA 882 TE MANIA EMPEROR E343 VTME 343
 MOM 0 TE MANIA LOWAN Z74 ET VTMZ 74

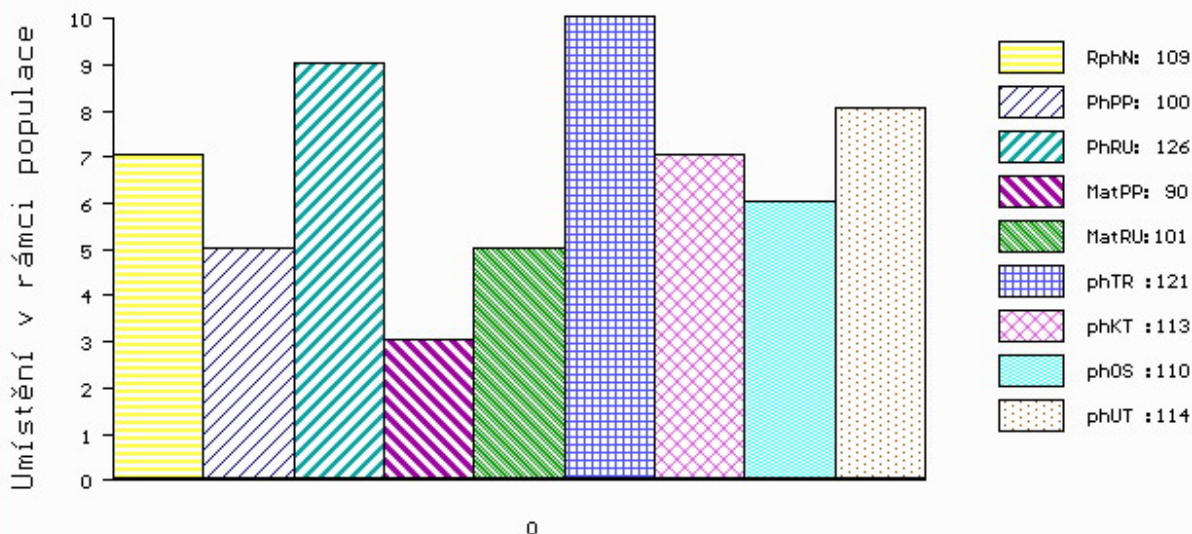
MA 533056 961 CZ /5 ot ZOJA TEGRO 133000533056961
 OMM ZAA 329 JAPAN 035282037030
 MM 133365 204 CZ KARINA BLACK TEGRO 133000133365204
 MMM 1171 117 CZ 089117001171

Vl.užit:nar: 38 ** kg ve 120d: 235 kg 210d: 304 kg 365d: 559 kg / kříž: 136 cm
 Přírustek od narození: 1437 g / 109 šourek 39 cm
 Věk při ZV 424 dní aktuálně k 23.03.21 hmotnost: 600 kg výška v kříži: 136 cm

PLEMENNÉ HODNOTY										LINEARNÍ HODNOCENÍ								
	pp	ru	pp	ru	TR	KT	OS	UT		Hmot	kříž	TR	KT	OS	UT	CE		
BÝK	PE	100	126	ME	90	101	121	113	110	114								
MATKA	PE	106	119	ME	100	93	113	108	107	109	780	/	143	27	22	19	7	75
O TEC	PE	90	128	ME	82	115	118	118	117	119	700	/	140	28	24	23	8	83

HODNOCEN: TR 7 / /10 KT / / OS / / UT Výsledek:

ÚROVEŇ PLEMENNÝCH HODNOT



č.kat:04 uš.číslo 000121137 064 CZ

Číslo : 121142 064 CZ GREG RED TEGRO WT/WT Číslo katalogu 5
 Dat.nar. : 28.02.2020 Plemeno : G100 Aberdeen Angus
 Chovatel : TEGRO s.r.o., Těšenov
 Majitel : TEGRO s.r.o., Těšenov

OOO ZAA 865 TOBRUK ZDB 035000708238031
 OO ZAI 036 VULKÁN Z PĚČINA 268000817422031
 MOO 48146 242 CZ FINESA BERGETTA 8K 096242048146

OTEC ZAI 572 CAOLA Z CHODĚ 425000948487031
 OMO ZAA 572 RED RIIS STRYKER 394 ET 85569-00394
 MO 458863 931 CZ 268000458863931
 MMO 197959 931 CZ RED 268000197959931

OOM 271 879 RED HR ELWAY 48G 882515
 OM PAA 143 UTARA RED ET 398000729830031
 MOM 823036 CA RED BRYLOR CATERINA 81E 823036

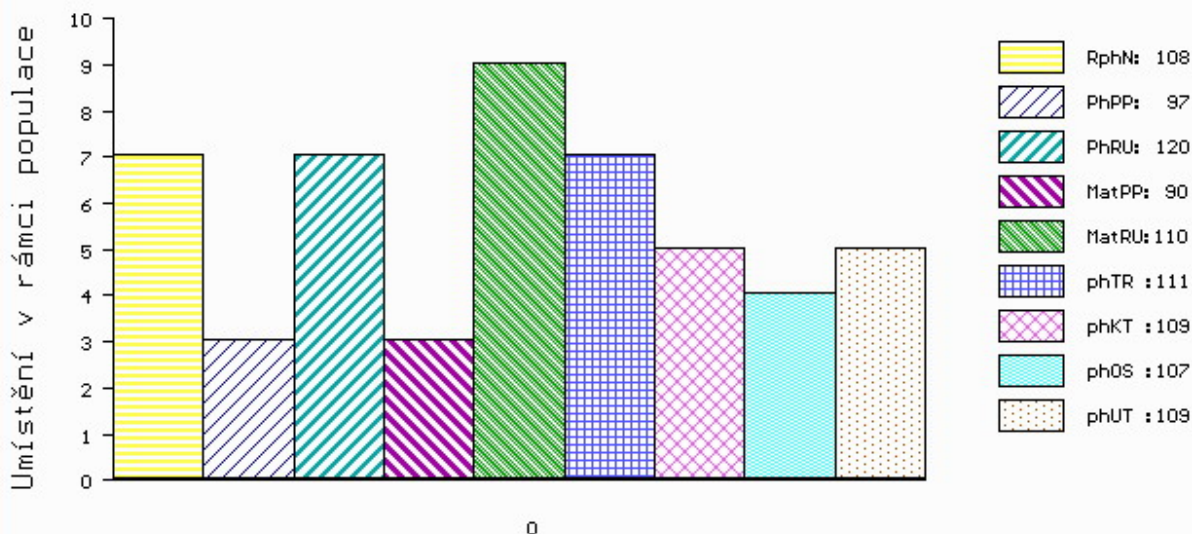
MA 614051 961 CZ /3 ot RED 133000614051961
 OMM ZAA 679 PÁJA RED ET 398000542301031
 MM 452432 961 CZ RED 133000452432961
 MMM 133030 204 CZ KARLA BLACK TEGRO ET 133204133030

Vl.užit:nar: 39 ** kg ve 120d: 208 kg 210d: 294 kg 365d: 516 kg / kříž: 135 cm
 Přírustek od narození: 1314 g / 108 šourek 39 cm
 Věk při ZV 422 dní aktuálně k 23.03.21 hmotnost: 550 kg výška v kříži: 135 cm

PLEMENNÉ HODNOTY										LINEARNÍ HODNOCENÍ							
	pp	ru	pp	ru	TR	KT	OS	UT	Hmot	kříž	TR	KT	OS	UT	CE		
BÝK	PE	97	120	ME	90	110	111	109	107	109							
MATKA	PE	101	117	ME	96	104	109	108	106	107	850	145	25	22	19	7	73
OTEC	PE	90	128	ME	82	115	118	118	117	119	700	140	28	24	23	8	83

HODNOCEN: TR 7 / / 8 KT / / OS / / UT Výsledek:

ÚROVEŇ PLEMENNÝCH HODNOT



č.kat:05 uš.číslo 000121142 064 CZ

Číslo : 121145 064 CZ **GLADIATOR RED TEGRO WT/WT** Číslo katalogu 6
 Dat.nar. : 02.03.2020 Plemeno : G100 Aberdeen Angus
 Chovatel : TEGRO s.r.o., Těšenov
 Majitel : TEGRO s.r.o., Těšenov

OOO ZAA 865 TOBRUK ZDB 035000708238031
 OO ZAI 036 VULKÁN Z PĚČÍNA 268000817422031
 MOO 48146 242 CZ FINESA BERGETTA 8K 096242048146

OTEC ZAI 572 CAOLA Z CHODĚ 425000948487031
 OMO ZAA 572 RED RIIS STRYKER 394 ET 85569-00394
 MO 458863 931 CZ 268000458863931
 MMO 197959 931 CZ RED 268000197959931

OOM ZAA 334 LCHMN SHARPSHOOTER 1369 29A0172
 OM AAP 709 PLAYBOY RED Z PĚČÍNA 268000553671031
 MOM 48810 931 CZ MADLA Z PĚČÍNA 268000048810931

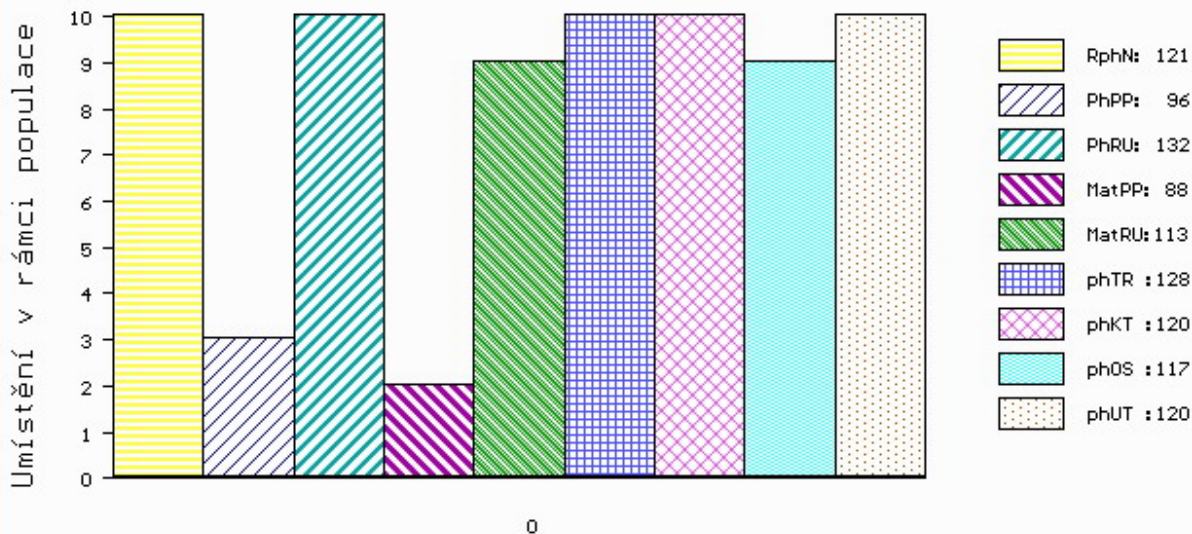
MA 568492 961 CZ /4 ot RED WT/WT 133000568492961
 OMM ZAA 679 PÁJA RED ET 398000542301031
 MM 452429 961 CZ UMA RED TEGRO 133000452429961
 MMM 272520 961 CZ OLÍVIE RED TEGRO 133000272520961

Vl.užit:nar: **39 ** kg** ve 120d: **229 kg** 210d: **364 kg** 365d: **585 kg** / kříž: **135 cm**
 Přírustek od narození: **1492 g / 121** šourek **37 cm**
 Věk při ZV **419** dní aktuálně k 23.03.21 hmotnost: **615 kg** výška v kříži: **135 cm**

PLEMENNÉ HODNOTY										LINEARNÍ HODNOCENÍ							
	pp	ru	pp	ru	TR	KT	OS	UT	Hmot	kříž	TR	KT	OS	UT	CE		
BÝK	PE	96	132	ME	88	113	128	120	117	120							
MATKA	PE	102	122	ME	94	117	120	110	105	109	820	148	28	22	20	7	77
OTEC	PE	90	128	ME	82	115	118	118	117	119	700	140	28	24	23	8	83

HODNOCEN: TR 7 / /10 KT / / OS / / UT Výsledek:

ÚROVEŇ PLEMENNÝCH HODNOT



č.kat:06 uš.číslo 000121145 064 CZ

Číslo : 121151 064 CZ GAST TEGRO WT/WT Číslo katalogu 7
 Dat.nar. : 22.03.2020 Plemeno : G100 Aberdeen Angus
 Chovatel : TEGRO s.r.o., Těšenov
 Majitel : TEGRO s.r.o., Těšenov

OOO 279 338 NIGHTINGALE TOBY B116 302307200116
 OO 279 337 THE MOSS BEAUTIFUL MAN D410 182920600410
 MOO 10800501 UK BEAUTY MAID OF THE MOSS ZAB.X55.23

OTEC ZAA 944 RAWBURN JESTER ERIC J034 562106101034
 OMO 279 339 RANUI W IMPACT 762 13186097762
 MO 502106600213 UK RAWBURN JOY ERICA C213 502106600213
 MMO 562106700067 UK RAWBURN JOY ERICA A067 562106700067

OOM ZAA 630 OLŠE RED POLFIN 339000521333072
 OM ZAA 768 STAR RED TEGRO 133000666607061
 MOM 50625 961 CZ MARIKA BLACK RF TEGRO 133000050625961

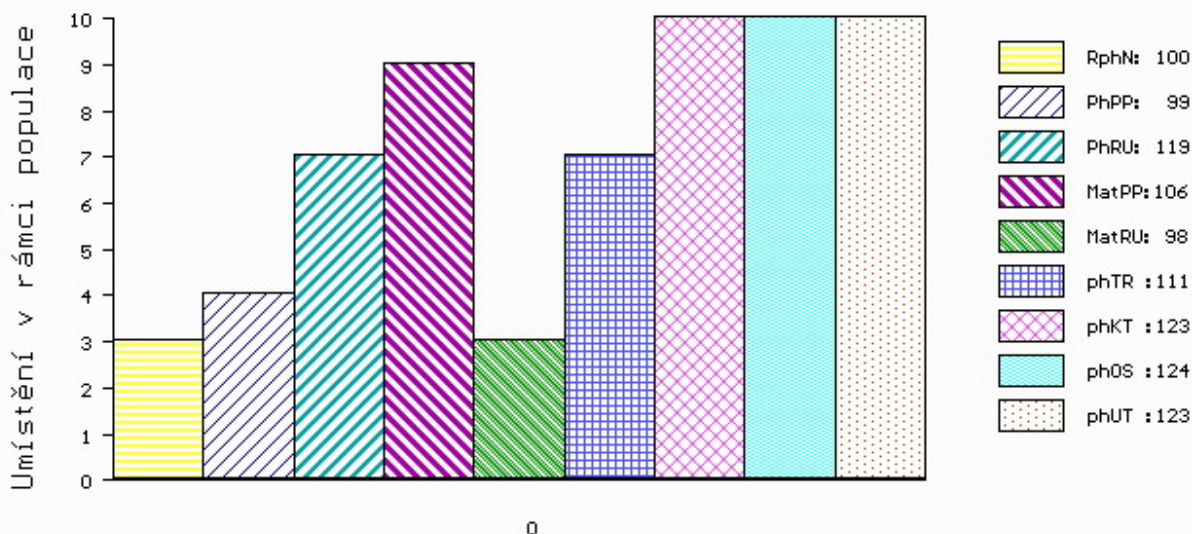
MA 652604 961 CZ /2 ot 133000652604961
 OMM ZAA 882 TE MANIA EMPEROR E343 VTME 343
 MM 506656 961 CZ 133000506656961
 MMM 50560 961 CZ MAXIMA BLACK TEGRO 133000050560961

Vl.užit:nar: 40 ** kg ve 120d: 185 kg 210d: 324 kg 365d: 519 kg / kříž: 134 cm
 Přírustek od narození: 1311 g / 100 šourek 38 cm
 Věk při ZV 399 dní aktuálně k 23.03.21 hmotnost: 520 kg výška v kříži: 134 cm

PLEMENNÉ HODNOTY										LINEARNÍ HODNOCENÍ							
	pp	ru	pp	ru	TR	KT	OS	UT		Hmot	kříž	TR	KT	OS	UT	CE	
BÝK	PE	99	119	ME	106	98	111	123	124	123							
MATKA	PE	103	122	ME	107	97	104	112	113	112	800	145	26	22	18	7	73
OTEC	PE	101	115	ME	102	101	109	116	116	117	0	0	0	0	0	0	0

HODNOCEN: TR 7 / / 8 KT / / OS / / UT Výsledek:

ÚROVEŇ PLEMENNÝCH HODNOT



č.kat:07 uš.číslo 000121151 064 CZ

Číslo : 121153 064 CZ GUEST TEGRO WT/WT Číslo katalogu 8
 Dat.nar. : 25.03.2020 Plemeno : G100 Aberdeen Angus
 Chovatel : TEGRO s.r.o., Těšenov
 Majitel : TEGRO s.r.o., Těšenov

OOO ZAA 865 TOBRUK ZDB 035000708238031
 OO ZAI 036 VULKÁN Z PĚČINA 268000817422031
 MOO 48146 242 CZ FINESA BERGETTA 8K 096242048146

OTEC ZAI 572 CAOLA Z CHODĚ 425000948487031
 OMO ZAA 572 RED RIIS STRYKER 394 ET 85569-00394
 MO 458863 931 CZ 268000458863931
 MMO 197959 931 CZ RED 268000197959931

OOM 269 246 RED LCC GRAND SLAM 1726J 655091
 OM ZAA 679 PÁJA RED ET 398000542301031
 MOM 941097 CA RED HOWE MS.RUBA DDH 7H 941097

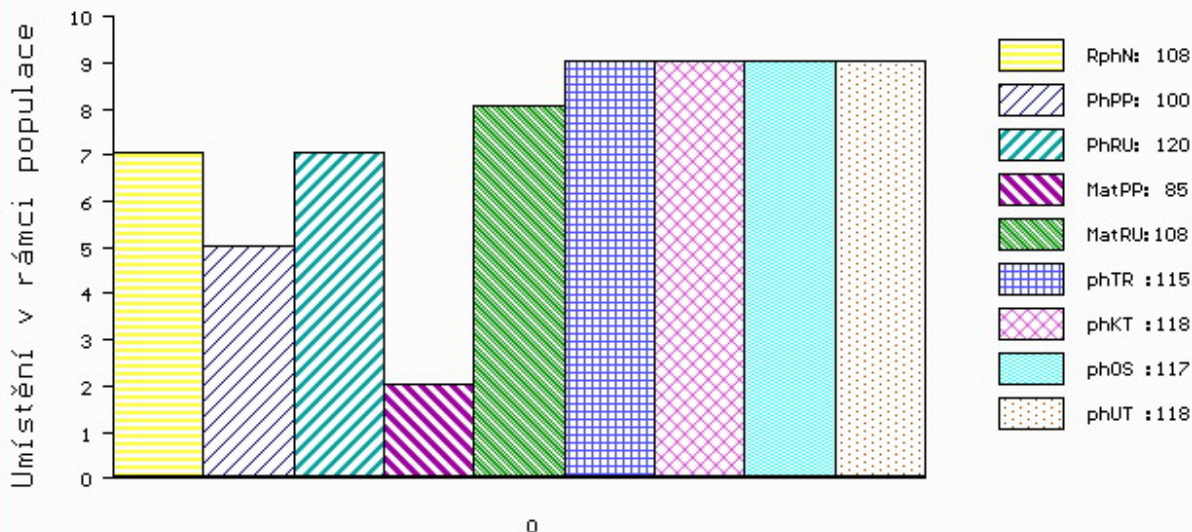
MA 452432 961 CZ /7 ot RED 133000452432961
 OMM ZAA 318 WCC ARAPAHOE C6 11911769
 MM 133030 204 CZ KARLA BLACK TEGRO ET 133204133030
 MMM 120718 201 CZ MEWIL DOLL 37 J 045201120718

Vl.užit:nar: 37 ** kg ve 120d: 215 kg 210d: 347 kg 365d: 563 kg / kříž: 131 cm
 Přírustek od narození: 1441 g / 108 šourek 38 cm
 Věk při ZV 396 dní aktuálně k 23.03.21 hmotnost: 560 kg výška v kříži: 131 cm

PLEMENNÉ HODNOTY										LINEARNÍ HODNOCENÍ						
	pp	ru	ME	pp	ru	TR	KT	OS	UT	Hmot	kříž	TR	KT	OS	UT	CE
BÝK	PE	100	120	ME	85	108	115	118	117	118						
MATKA	PE	107	101	ME	90	105	97	101	101	100	740	141	21	20	20	7 68
OTEC	PE	90	128	ME	82	115	118	118	117	119	700	140	28	24	23	8 83

HODNOCEN: TR 6 / /10 KT / / OS / / UT Výsledek:

ÚROVEŇ PLEMENNÝCH HODNOT



č.kat:08 uš.číslo 000121153 064 CZ

Číslo : 188157 064 CZ GREEK TEGRO WT/WT Číslo katalogu 9
 Dat.nar. : 25.03.2020 Plemeno : G100 Aberdeen Angus
 Chovatel : TEGRO s.r.o., Těšenov
 Majitel : TEGRO s.r.o., Těšenov

OOO ZAA 865 TOBRUK ZDB 035000708238031
 OO ZAI 036 VULKÁN Z PĚČINA 268000817422031
 MOO 48146 242 CZ FINESA BERGETTA 8K 096242048146

OTEC ZAI 572 CAOLA Z CHODĚ 425000948487031
 OMO ZAA 572 RED RIIS STRYKER 394 ET 85569-00394
 MO 458863 931 CZ 268000458863931
 MMO 197959 931 CZ RED 268000197959931

OOM 270 829 G A R RETAIL PRODUCT 13395329
 OM ZAA 631 RITO 593 OF 2821 RP 14934706
 MOM 14151045 US MCW BLACKCAP L019 14151045

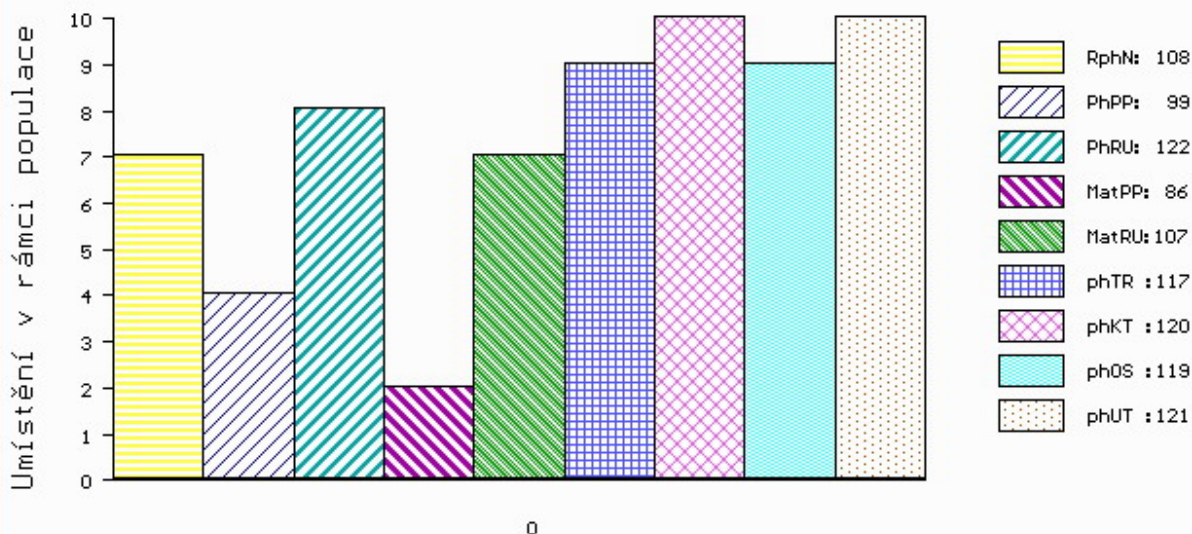
MA 349961 961 CZ /9 ot RENÁTA BLACK TEGRO 133000349961961
 OMM ZAA 317 WOODHILL GRAPHITE 12170306
 MM 29486 961 CZ MARTA BLACK TEGRO 133000029486961
 MMM 133081 204 CZ KLEOPATRA BLACK TEGRO 133000133081204

Vl.užit:nar: 38 ** kg ve 120d: 215 kg 210d: 325 kg 365d: 548 kg / kříž: 134 cm
 Přírustek od narození: 1397 g / 108 šourek 39 cm
 Věk při ZV 396 dní aktuálně k 23.03.21 hmotnost: 545 kg výška v kříži: 134 cm

PLEMENNÉ HODNOTY										LINEARNÍ HODNOCENÍ							
	pp	ru	pp	ru	TR	KT	OS	UT	Hmot	kříž	TR	KT	OS	UT	CE		
BÝK	PE	99	122	ME	86	107	117	120	119	121							
MATKA	PE	105	107	ME	92	106	110	114	113	115	780	143	24	22	18	7	71
OTEC	PE	90	128	ME	82	115	118	118	117	119	700	140	28	24	23	8	83

HODNOCEN: TR 7 / / 9 KT / / OS / / UT Výsledek:

ÚROVEŇ PLEMENNÝCH HODNOT



č.kat:09 uš.číslo 000188157 064 CZ

Číslo : 188158 064 CZ GLAMOUR TEGRO WT/WT Číslo katalogu 10
 Dat.nar. : 26.03.2020 Plemeno : G100 Aberdeen Angus
 Chovatel : TEGRO s.r.o., Těšenov
 Majitel : TEGRO s.r.o., Těšenov

OOO ZAA 865 TOBRUK ZDB 035000708238031
 OO ZAI 036 VULKÁN Z PĚČÍNA 268000817422031
 MOO 48146 242 CZ FINESA BERGETTA 8K 096242048146

O TEC ZAI 572 CAOLA Z CHODĚ 425000948487031
 OMO ZAA 572 RED RIIS STRYKER 394 ET 85569-00394
 MO 458863 931 CZ 268000458863931
 MMO 197959 931 CZ RED 268000197959931

OOM ZAA 334 LCHMN SHARPSHOOTER 1369 29A0172
 OM AAP 709 PLAYBOY RED Z PĚČÍNA 268000553671031
 MOM 48810 931 CZ MADLA Z PĚČÍNA 268000048810931

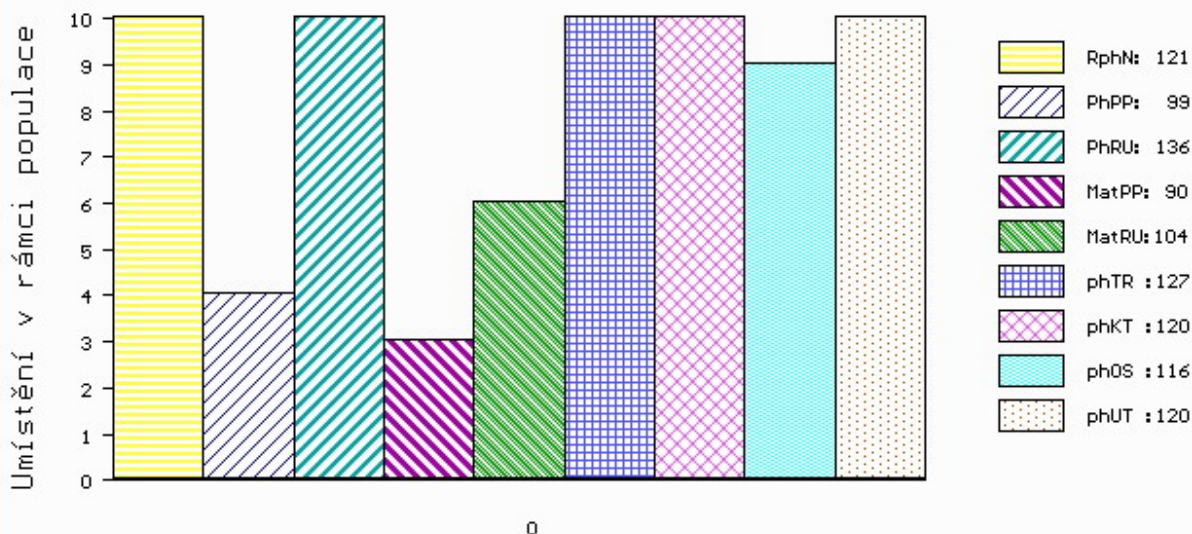
MA 506673 961 CZ /5 ot RED 133000506673961
 OMM ZAA 511 LEVHARD RED Z CUNKOVA ET 253031070326
 MM 323169 961 CZ 133000323169961
 MMM 133097 204 CZ KARLA TEGRO 133000133097204

Vl.užit:nar: 40 ** kg ve 120d: 255 kg 210d: 369 kg 365d: 620 kg / kříž: 138 cm
 Přírustek od narození: 1588 g / 121 šourek 38 cm
 Věk při ZV 395 dní aktuálně k 23.03.21 hmotnost: 615 kg výška v kříži: 138 cm

PLEMENNÉ HODNOTY										LINEARNÍ HODNOCENÍ							
	pp	ru	pp	ru	TR	KT	OS	UT	Hmot	kříž	TR	KT	OS	UT	CE		
BÝK	PE	99	136	ME	90	104	127	120	116	120							
MATKA	PE	109	120	ME	100	108	111	103	99	101	830	150	28	20	17	7	72
O TEC	PE	90	128	ME	82	115	118	118	117	119	700	140	28	24	23	8	83

HODNOCEN: TR 9 / /10 KT / / OS / / UT Výsledek:

ÚROVEŇ PLEMENNÝCH HODNOT



č.kat:10 uš.číslo 000188158 064 CZ

Číslo : 188161 064 CZ GULIVER TEGRO WT/WT Číslo katalogu 11
 Dat.nar. : 26.03.2020 Plemeno : G100 Aberdeen Angus
 Chovatel : TEGRO s.r.o., Těšenov
 Majitel : TEGRO s.r.o., Těšenov

OOO 272 123 RED LAZY MC STOUT 308 1343852
 OO ZAA 847 RED LAZY MC COWBOY CUT 26U 1441140
 MOO 1136455 CA RED LAZY MC STAR 185M 1136455

Otec ZAI 774 DRAK RED TEGRO 13300000647064

OMO ZAA 798 NIGHTINGALE RED PIPER H446 302307300446
 MO 506634 961 CZ VIKI RED TEGRO 133000506634961
 MMO 336353 961 CZ RAMONA RED 399000336353961

OOM AAP 134 MEWIL GOLDIE 3G 045117002771
 OM ZAA 428 KADET 15M WT/WT 326281130938
 MOM 48152 242 CZ FINESA STORMY 23K 096242048152

MA 349965 961 CZ /9 ot SANTAMARIA BLACK TEGRO 133000349965961

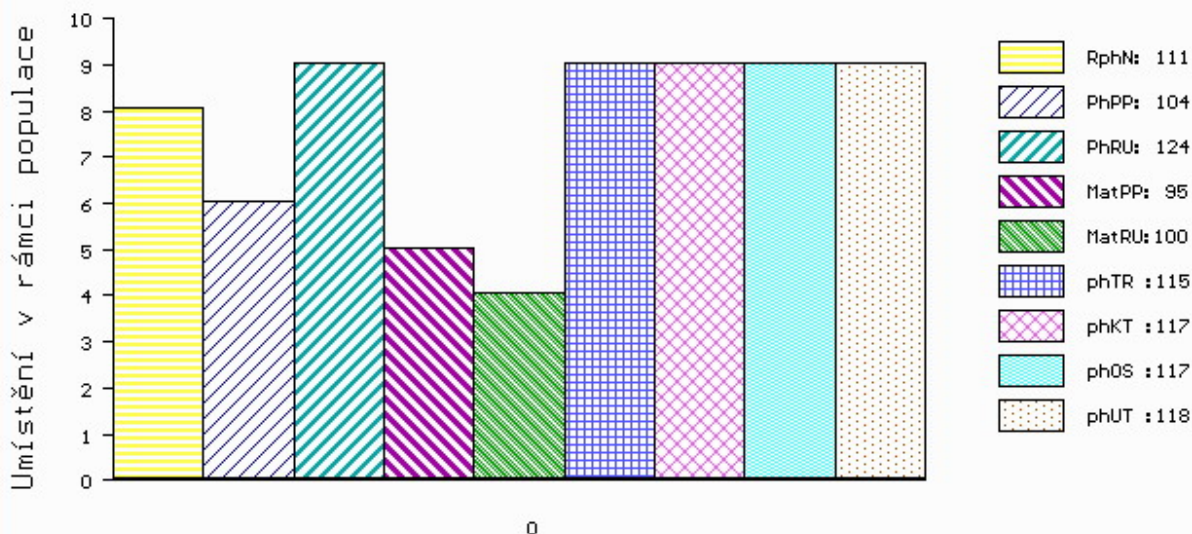
OMM ZAA 391 JAMBO 107L 035282047400
 MM 29404 961 CZ 133000029404961
 MMM 124817 204 CZ JUDITA BLACK TEGRO 133000124817204

Vl.užit:nar: 38 ** kg ve 120d: 215 kg 210d: 358 kg 365d: 534 kg / kříž: 133 cm
 Přírustek od narození: 1359 g / 111 šourek 39 cm
 Věk při ZV 395 dní aktuálně k 23.03.21 hmotnost: 530 kg výška v kříži: 133 cm

PLEMENNÉ HODNOTY										LINEARNÍ HODNOCENÍ							
	pp	ru	pp	ru	TR	KT	OS	UT	Hmot	kříž	TR	KT	OS	UT	CE		
BÝK	PE	104	124	ME	95	100	115	117	117	118							
MATKA	PE	105	97	ME	100	108	97	92	91	92	802	146	28	21	20	7	76
Otec	PE	98	122	ME	97	104	116	119	120	120	660	134	24	21	20	7	72

HODNOCEN: TR 7 / / 9 KT / / OS / / UT Výsledek:

ÚROVEŇ PLEMENNÝCH HODNOT



č.kat:11 uš.číslo 000188161 064 CZ

Býci vyřazení před základním výběrem

Číslo : 121143 064 CZ GLEN TEGRO WT/WT Číslo katalogu 12
 Dat.nar. : 28.02.2020 Plemeno : G100 Aberdeen Angus
 Chovatel : TEGRO s.r.o., Těšenov
 Majitel : TEGRO s.r.o., Těšenov

OOO ZAA 865 TOBRUK ZDB 035000708238031
 OO ZAI 036 VULKÁN Z PĚČINA 268000817422031
 MOO 48146 242 CZ FINESA BERGETTA 8K 096242048146

OTEC ZAI 572 CAOLA Z CHODČE 425000948487031
 OMO ZAA 572 RED RIIS STRYKER 394 ET 85569-00394
 MO 458863 931 CZ 268000458863931
 MMO 197959 931 CZ RED 268000197959931

OOM AAP 134 MEWIL GOLDIE 3G 045117002771
 OM ZAA 428 KADET 15M WT/WT 326281130938
 MOM 48152 242 CZ FINESA STORMY 23K 096242048152

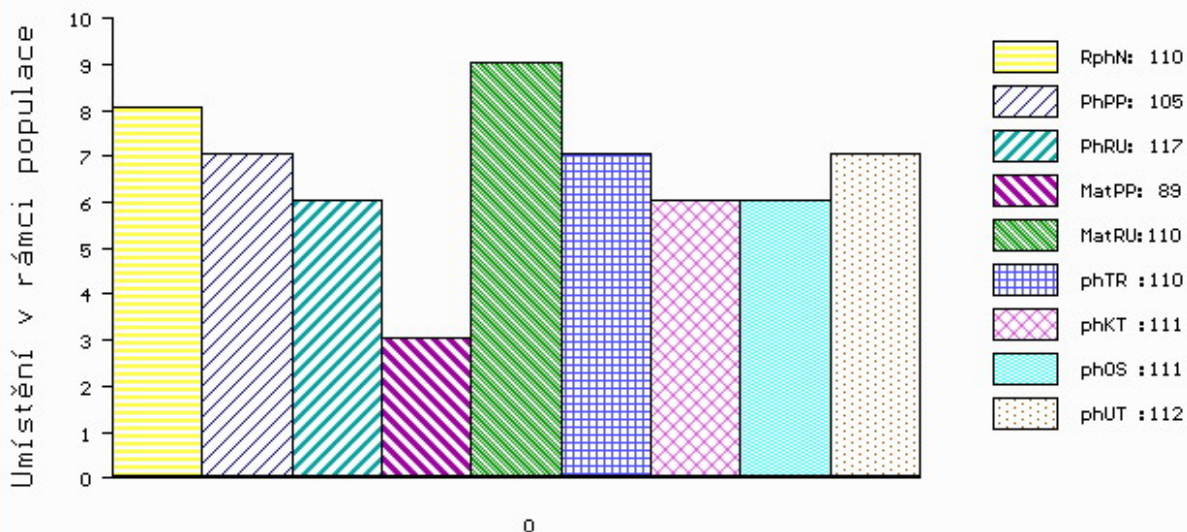
MA 400707 961 CZ /9 ot 133000400707961
 OMM ZAA 329 JAPAN 035282037030
 MM 124861 204 CZ JASMÍNA BLACK TEGRO 133000124861204
 MMM 2310 117 CZ 014117002310

Vl.užit:nar: 34 ** kg ve 120d: 189 kg 210d: 312 kg 365d: 474 kg / kříž: 134 cm
 Přírustek od narození: 1198 g / 110 šourek 0 cm
 Věk při ZV 422 dní aktuálně k 23.03.21 hmotnost: 500 kg výška v kříži: 134 cm

PLEMENNÉ HODNOTY										LINEARNÍ HODNOCENÍ							
	pp	ru	pp	ru	TR	KT	OS	UT		Hmot	kříž	TR	KT	OS	UT	CE	
BÝK	PE	105	117	ME	89	110	110	111	111	112							
MATKA	PE	106	100	ME	103	106	97	96	98	98	789	146	25	19	18	6	68
OTEC	PE	90	128	ME	82	115	118	118	117	119	700	140	28	24	23	8	83

HODNOCEN: TR 6 / / 6 KT / / OS / / UT Výsledek: před ZV-hm.365d

ÚROVEŇ PLEMENNÝCH HODNOT



č.kat:12 uš.číslo 000121143 064 CZ

Číslo : 121152 064 CZ GROUP TEGRO WT/WT Číslo katalogu 13
 Dat.nar. : 22.03.2020 Plemeno : G100 Aberdeen Angus
 Chovatel : TEGRO s.r.o., Těšenov
 Majitel : TEGRO s.r.o., Těšenov

OOO ZAA 865 TOBRUK ZDB 035000708238031
 OO ZAI 036 VULKÁN Z PĚČINA 268000817422031
 MOO 48146 242 CZ FINESA BERGETTA 8K 096242048146

OTEC ZAI 572 CAOLA Z CHODĚ 425000948487031
 OMO ZAA 572 RED RIIS STRYKER 394 ET 85569-00394
 MO 458863 931 CZ 268000458863931
 MMO 197959 931 CZ RED 268000197959931

OOM ZAA 932 ANKONIAN ELIXIR 100 12758219
 OM ZAI 184 NETHERALLAN PETER PERSHORE 052 541616100052
 MOM 0 NIGHTINGALE PRIDE OF PERSHORE RWZ.S44.18

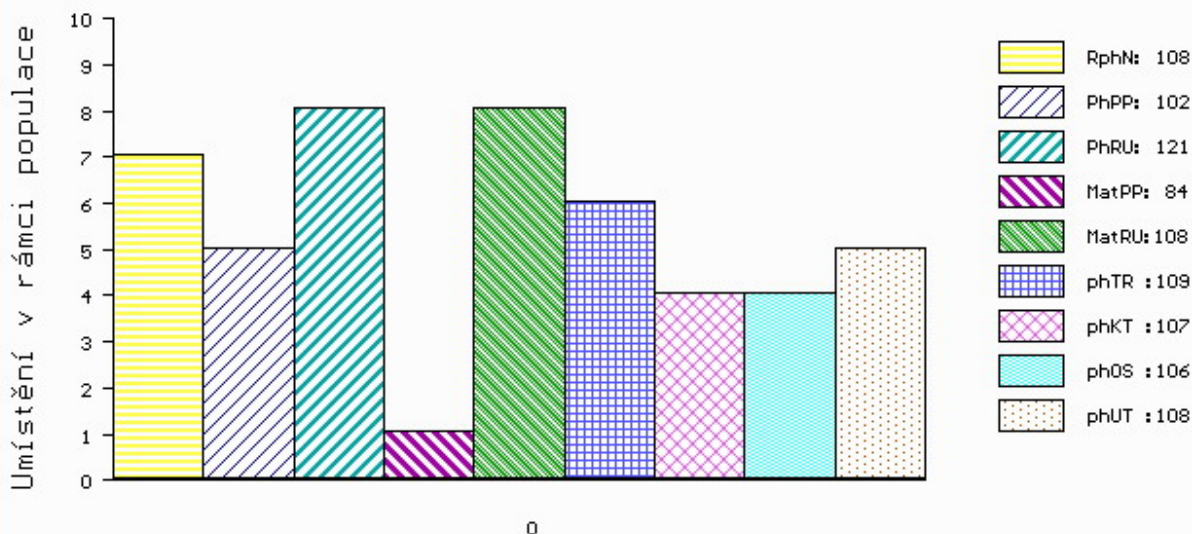
MA 652600 961 CZ /2 ot CLAUDIE TEGRO 133000652600961
 OMM ZAA 428 KADET 15M WT/WT 326281130938
 MM 425150 961 CZ TUNA TEGRO 133000425150961
 MMM 217800 961 CZ NINA BLACK TEGRO 133000217800961

Vl.užit:nar: 36 ** kg ve 120d: 194 kg 210d: 306 kg 365d: 459 kg / kříž: 133 cm
 Přírustek od narození: 1158 g / 108 šourek 0 cm
 Věk při ZV 399 dní aktuálně k 23.03.21 hmotnost: 460 kg výška v kříži: 133 cm

PLEMENNÉ HODNOTY										LINEARNÍ HODNOCENÍ								
	pp	ru	pp	ru	TR	KT	OS	UT		Hmot	kříž	TR	KT	OS	UT	CE		
BÝK	PE	102	121	ME	84	108	109	107	106	108								
MATKA	PE	106	125	ME	87	93	113	108	107	110	715	/	142	19	21	20	7	67
OTEC	PE	90	128	ME	82	115	118	118	117	119	700	/	140	28	24	23	8	83

HODNOCEN: TR 7 / / 5 KT / / OS / / UT Výsledek: před ZV-hm.365d

ÚROVEŇ PLEMENNÝCH HODNOT



č.kat:13 uš.číslo 000121152 064 CZ