

KATALOG ZÁKLADNÍHO VÝBĚRU

dne 25. 4. 2021

Dvořák Josef, ing., Telecí

Začátek 17,30 hod.

Býci vyřazení před základním výběrem

Č. k.	Číslo býčka	OTEC st.reg.	Datum narození	Body Plem.	VT	HM	CHOVATEL	Důvod vyřaz.
1	854398 053 CZ	ZAA 935	27.01.20	G100	6	9	Dvořák Josef, ing., Telecí	před ZV-hm.365d
2	879130 053 CZ	PAA 776	25.02.20	G100	4	7	Dvořák Josef, ing., Telecí	před ZV-hm.365d
3	879131 053 CZ	PAA 776	28.02.20	G100	5	6	Dvořák Josef, ing., Telecí	před ZV-hm.365d

Plemenné hodnoty uvedené v katalogu jsou počítány k 31.3.2021



-Vysvětlivky ke zkratkám ve jménech v katalogu :

- ET - býček narozen po embryotrasferu
RED - zbarvení red angus
P,V - bezrohý / volný roh (* - testováno testem DNA)
PP - bezrohý – homozygot (stanoveno testem DNA)
R - rohatý (* - testováno testem DNA)
+/, WT/WT - nepřenáší alelu způsobujícími dvojí osvalení (GS, AA,CH,LI,MS)
MH/+, F/+, WT/del21 - heterozygot s jednou alelou podmiňující dvojí osvalení (GS,AA,CH,LI,MS)
MH/MH, F/F - homozygot - obě alely podmiňující dvojí osvalení (GS,CH,LI,MS)
Porodní hmot (nar) - u plemene AA,BA,HE,CH,MS,LI způsob zjišťování porodní hmotnosti v chovu * * * - váženo při narození , * * - odhadováno , * - nesledováno

U matek plemene BA

Třída	Výška kříž (cm)	Hmotnost (kg)	RPH přímý efekt	RPH mat. efekt	RPH osvalení
SE	147 a více	800 a více	105 a vic	103 a vic	103 a vic
EC	147 a více	800 a více	105 a vic	pod 103	103 a vic
EM	147 a více	800 a více	pod 105	103 a vic	pod 103
CM	pod 147	pod 800	105 a vic	103 a vic	103 a vic
C1	pod 147	pod 800	105 a vic	pod 103	103 a vic
M1	pod 147	pod 800	pod 105	103 a vic	pod 103

Popisky grafu úrovně plemenných hodnot

Jednotlivé plemenné hodnoty jsou rozděleny do pásem na základě výpočtu kvantilu normálního rozložení, které udávají, jak si konkrétní jedinec stojí v porovnání s průměrem populace plemenných býčků odchovaných v období 2014 – 2019.

pásma	Pozice býka v rámci populace	zkratka	Popis údaje v grafu
10	býk patří hodnotou RPH do 10 % nejlepších býků v daném ukazateli	<i>RphT</i>	RPH pro přírůstek v testu
9	býk patří hodnotou RPH do 20 % nejlepších býků v daném ukazateli	<i>RphN</i>	RPH pro životní přírůstek
8	býk patří hodnotou RPH do 30 % nejlepších býků v daném ukazateli	<i>RpPP</i>	RPH pro přímý efekt porody
7	býk patří hodnotou RPH do 40 % nejlepších býků v daném ukazateli	<i>RpRU</i>	RPH pro přímý efekt růst
6	býk patří hodnotou RPH do 50 % nejlepších býků v daném ukazateli	<i>MatPP</i>	RPH pro maternální efekt porody
5	býk patří hodnotou RPH do průměru býků v daném ukazateli	<i>MatRU</i>	RPH pro maternální efekt růst
4	býk patří hodnotou RPH do 60 % nejlepších býků v daném ukazateli	<i>phTR</i>	RPH pro lineární hodnocení těl. rámec
3	býk patří hodnotou RPH do 70 % nejlepších býků v daném ukazateli	<i>phKT</i>	RPH pro lineární hodnocení kap. těla
2	býk patří hodnotou RPH do 80 % nejlepších býků v daném ukazateli	<i>phOS</i>	RPH pro lineární hodnocení osvalení
1	býk patří hodnotou RPH do 90 % nejlepších býků v daném ukazateli	<i>phUT</i>	RPH pro lineární hodnocení užit. typ

Hlavní selekční kritéria pro výběr do plemnitby na OPB a odchovu u chovatele

Hlavním selekčním kritériem bude pouze lineární hodnocení při základním výběru.

Důvody vyřazení před základním výběrem

- hodnocení tělesného rámce (1,2,3 body dle parametrů daného plemene)
- hodnocení bodů za hmotnost v 365 dnech (1,2,3 body dle parametrů daného plemene)
- nepředvedení býka k základnímu výběru na ohlávce nebo na vodící tyči
- na základě rozhodnutí majitele býka o jeho vyřazení
- zdravotní důvody (displazie varlat, apod.)

Důvody vyřazení při základním výběrem

- hodnocení délky těla (1,2,3 body dle parametrů daného plemene)
- hodnocení ukazatelů kapacity těla (1,2,3 body dle parametrů daného plemene)
- hodnocení ukazatelů osvalení (1,2,3 body dle parametrů daného plemene)
- hodnocení užitkového typu (1,2,3 body dle parametrů daného plemene)
- závažné vady exteriéru při základním výběru
- neodpovídající funkčnost končetin při základním výběru
- zdravotní důvody (displazie varlat, apod.)

Reklamační řád pro základní výběry býků

Majitel odchovávaného býčka má právo podat reklamaci proti rozhodnutí výběrové komise (ČSCHMS). Tato reklamační může mít písemnou nebo ústní formu. Předmětem reklamační může být pouze konečný výsledek výběru (vybrán, odročen, vyřazen), nikoliv nesouhlas s bodovým hodnocením daného býka. Po skončení základního výběru býků vyzve předseda výběrové komise, nebo příslušný inspektor k podání případných protestů (reklamací). Reklamační se podává písemně (emilem) nejpozději následující den po provedení výběru a to řediteli svazu, řediteli PK a členům výběrové komise (bonitérovi), která hodnocení provedla. Jménem majitele býka může jednat také zástupce odchovny plemenných býků (OPB). V případě neshody mezi verdiktem výběrové komise a majitelem býka je býk odročen a bude proveden nový základní výběr. Provedení nového základního výběru je podmíněno složením kauce 5000 Kč za každého reklamovaného býka. Kauce se skládá na účet ČSCHMS nejpozději do 10-ti kalendářních dnů ode dne provedení základního výběru. V případě, že nebudou peníze připsány na účet v daném termínu, platí původní verdikt výběrové komise a reklamační se dále neřeší. Nový základní výběr se uskuteční do 30-ti dnů od sporného výběru na místě, kde byla podána reklamační, pokud se obě strany nedohodnou jinak. Většinové složení komise nesmí být totožné se složením komise, která vynesla sporný verdikt. O složení nové komise rozhoduje Rada PK daného plemene po dohodě s ČSCHMS. O závěru nového základního výběru je sepsán nový výběrový protokol. Proti tomuto rozhodnutí se již nelze dále odvolat. V případě, že je potvrzeno původní rozhodnutí výběrové komise, propadá kauce ve prospěch ČSCHMS, v opačném případě se vrací majiteli býka do 10-ti kalendářních dnů od provedení nového základního výběru. Náklady spojené s novým základním výběrem (zejména cestovné členů výběrové komise, případně oprávněné nároky spojené s odměnou za odvedenou práci) nese strana, která při svém rozhodnutí či jednání nebyla v právu. Tyto náklady jsou zúčtovány na základě vystavené faktury zaslané druhé straně nejpozději do 14 dnů od provedení opakovaného základního výběru. V každém případě se o reklamační vede písemný zápis. Rozhodnutí výběrové komise se váže ke konkrétnímu zvířeti v konkrétním čase a není možno se na něj odvolávat v případných následných sporech.

Schváleno výborem ČSCHMS dne 21.3.2006 v Hradištku pod Medníkem, změny schváleny 24.7.2019 Grémiem předsedů rad plemenných knih v Hradištku pod Medníkem. Vstupuje v platnost dnem schválení.



<u>Sekretariát:</u> ČSCHMS Praha Těšnov 17 11705 Praha 1 Mobil : +420 724 007 860 Telefon : +420 221 812 865 E-mail : info@cschms.cz	<u>Ředitel PK</u> <i>Kopecký Jan</i> Osík 201 569 67 Osík u Litomyšle Mobil : +420 724 007 862 Telefon : +420 461 612 809 E-mail : kopecky@cschms.cz	<u>Adresa PK</u> <i>Honová Nina</i> Osvoboditelů 35/9 410 02 Lovosice Mobil : +420 724 073 641 E-mail : honova@cschms.cz
--	---	---

Býci vyřazení před základním výběrem

Číslo : 854398 053 CZ GROM Z TELECÍ WT/DEL11 Číslo katalogu 1
 Dat.nar. : 27.01.2020 Plemeno : G100 Aberdeen Angus
 Chovatel : Dvořák Josef,ing.,Telecí
 Majitel : Dvořák Josef,ing.,Telecí

OOO 275 817 ANKONIAN ELIXIR DB 12186639
 OO ZAA 932 ANKONIAN ELIXIR 100 12758219
 MOO 11979216 US ANKONY LASS E206T 11979216

O TEC ZAA 935 OAKCHURCH FIELD MARSHALL K143 301703500143
 OMO 272 541 DALRENE CRUZ 11F 847963
 MO 0 SOUTHFIELD FELICITY CSF.X27.23
 MMO 0 NETHERTON FRANCES O2 MDB.O2.15

OOM 268 672 CALFWARD ETHOS B036 542003200036
 OM ZAA 745 IDVIES FULLBACK E250 540244300250
 MOM 544591200025 UK CALFWARD FLOWER C025 544591200025

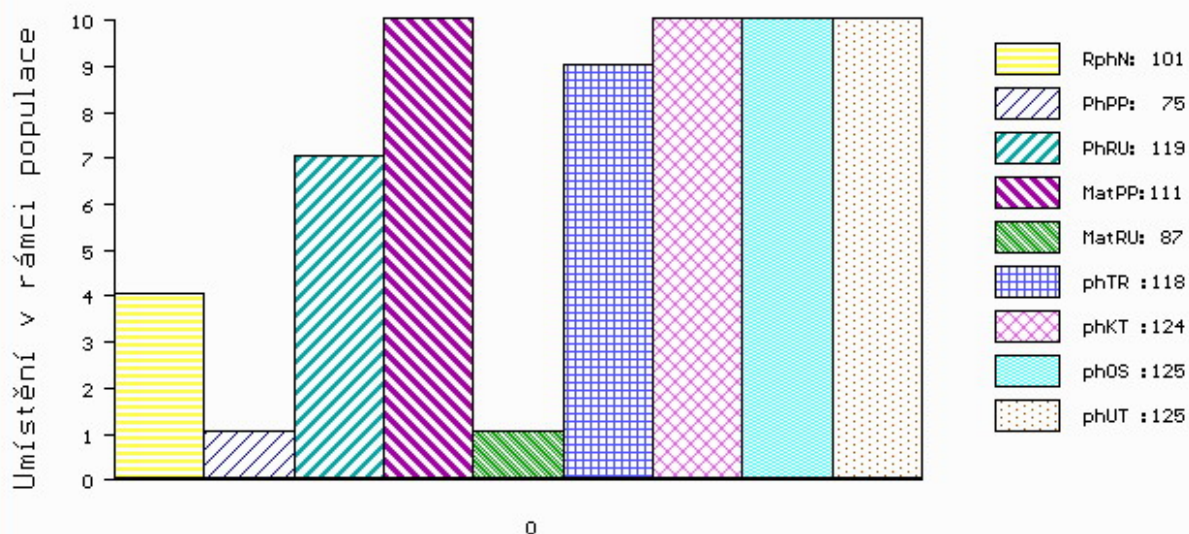
MA 296390 953 CZ /5 ot 205000296390953
 OMM ZAA 203 DAKAR 053282060751
 MM 43008 242 CZ 20 J 035242043008
 MMM 19908 242 CZ DRIVER'S LASSIE 7B 749070

Vl.užit:nar: 57 ** kg ve 120d: 198 kg 210d: 311 kg 365d: 467 kg / kříž: 0 cm
 Přírustek od narození: 1305 g / 101 šourek 0 cm
 Věk při ZV 454 dní aktuálně k 22.03.21 hmotnost: 605 kg výška v kříži: 134 cm

PLEMENNÉ HODNOTY										LINEARNÍ HODNOCENÍ							
	pp	ru	pp	ru	TR	KT	OS	UT	Hmot	kříž	TR	KT	OS	UT	CE		
BÝK	PE	75	119	ME	111	87	118	124	125	125							
MATKA	PE	97	115	ME	91	89	103	116	119	116	680	144	21	19	19	7	66
O TEC	PE	80	118	ME	109	86	107	114	116	115	0	0	0	0	0	0	0

HODNOCEN: TR 6 / / 9 KT / / OS / / UT Výsledek: před ZV-hm.365d

ÚROVEŇ PLEMENNÝCH HODNOT



č.kat:01 uš.číslo 000854398 053 CZ

Číslo : 879130 053 CZ **GAMBA Z TELECÍ WT/WT** Číslo katalogu 2
 Dat.nar. : 25.02.2020 Plemeno : G100 Aberdeen Angus
 Chovatel : Dvořák Josef,ing.,Telecí
 Majitel : Dvořák Josef,ing.,Telecí

OOO 265 398 RED LCC HEAVEN OR BUST 1000B 385386
 OO ZAA 283 HAWKINS BRONZE 495436
 MOO 425091 CA KARA'S PRIDE MISS BETH 425091

OPEC PAA 776 BRONZE PAVAS 087000832882032
 OMO ZAA 615 PENGUIN BLACK BOOMTIME D184 304249100184
 MO 230492 932 CZ 087000230492932
 MMO 117489 306 CZ LUCINKA WILBAR PAVAS 087000117489306

OOM ZAA 515 YOUNG DALE TOUCH DOWN 36M 1119460
 OM ZAA 697 RUNWAY ET 398000624457031
 MOM 993532 CA YOUNG DALE KRISTINA 44J 993532

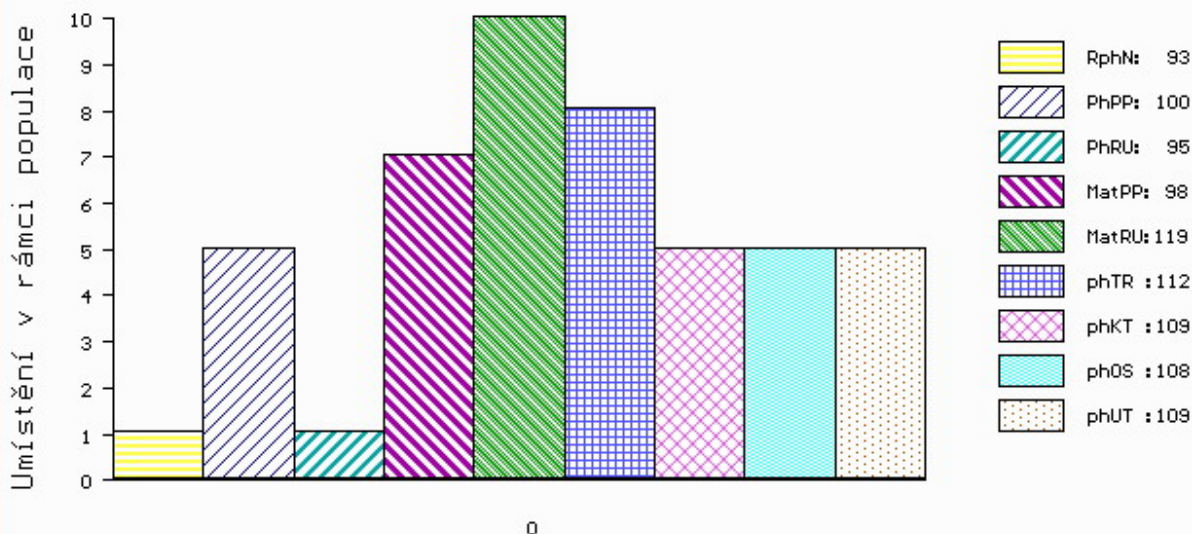
MA 342576 953 CZ /3 ot 205000342576953
 OMM ZAA 175 DOUBLE AA BARDOLENE 11'86 624896
 MM 1602 953 CZ KAČKA Z TELECÍ 205000001602953
 MMM 1984 517 CZ AJSHOJ ISMIER 000718/117 72251-0718

Vl.užit:nar: 42 ** kg ve 120d: 188 kg 210d: 291 kg 365d: 485 kg / kříž: 130 cm
 Přírustek od narození: 1217 g / 93 šourek 0 cm
 Věk při ZV 425 dní aktuálně k 22.03.21 hmotnost: 518 kg výška v kříži: 130 cm

PLEMENNÉ HODNOTY										LINEARNÍ HODNOCENÍ						
	pp	ru	pp	ru	TR	KT	OS	UT		Hmot	kříž	TR	KT	OS	UT	CE
BÝK	PE	100	95	ME	98	119	112	109	108	109						
MATKA	PE	98	85	ME	93	124	90	93	96	95	852 /	146	25	21	20	7 73
OPEC	PE	105	96	ME	101	120	99	100	100	99	602 /	132	21	17	17	6 61

HODNOCEN: TR 4 / / 7 KT / / OS / / UT Výsledek: před ZV-hm.365d

ÚROVEŇ PLEMENNÝCH HODNOT



č.kat:02 uš.číslo 000879130 053 CZ

Číslo : 879131 053 CZ GREEN Z TELECÍ WT/WT Číslo katalogu 3
 Dat.nar. : 28.02.2020 Plemeno : G100 Aberdeen Angus
 Chovatel : Dvořák Josef,ing.,Telecí
 Majitel : Dvořák Josef,ing.,Telecí

OOO 265 398 RED LCC HEAVEN OR BUST 1000B 385386
 OO ZAA 283 HAWKINS BRONZE 495436
 MOO 425091 CA KARA'S PRIDE MISS BETH 425091

OTEC PAA 776 BRONZE PAVAS 087000832882032
 OMO ZAA 615 PENGUIN BLACK BOOMTIME D184 304249100184
 MO 230492 932 CZ 087000230492932
 MMO 117489 306 CZ LUCINKA WILBAR PAVAS 087000117489306

OOM ZAA 584 CONNEALY FOUNDATION 426 14843192
 OM PAA 438 ZORAN Z TELECÍ 205000686348053
 MOM 184317 953 CZ 205000184317953

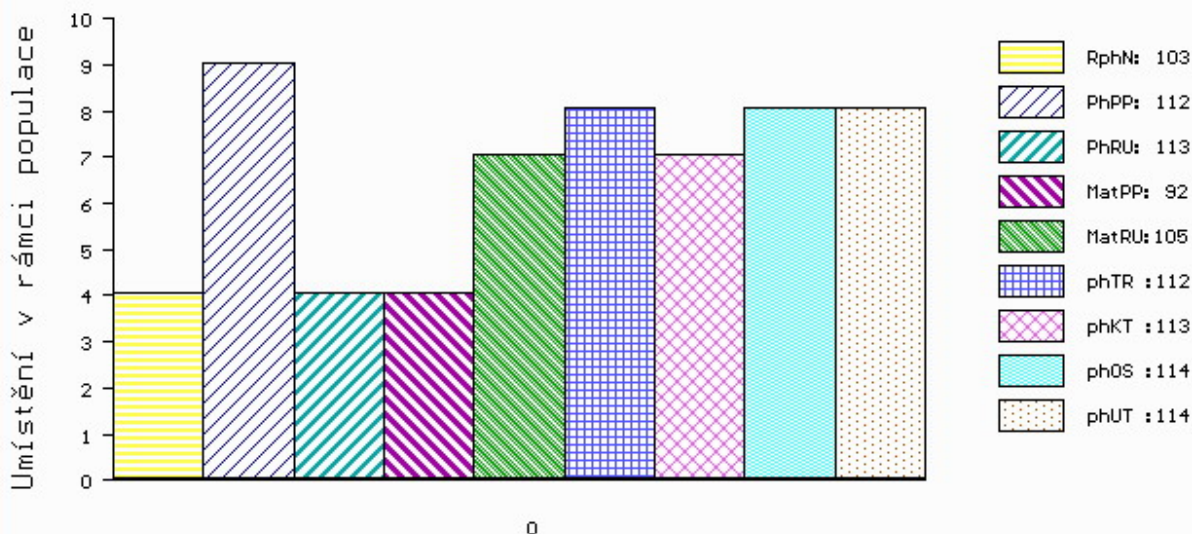
MA 370121 953 CZ /3 ot 205000370121953
 OMM ZAA 742 MEWIL ROCK 045000643453031
 MM 314908 953 CZ ZONKA Z LOZIC 443000314908953
 MMM 277349 961 CZ OLINA SENECO 014000277349961

Vl.užit:nar: 38 ** kg ve 120d: 185 kg 210d: 306 kg 365d: 478 kg / kříž: 131 cm
 Přírustek od narození: 1201 g / 103 šourek 0 cm
 Věk při ZV 422 dní aktuálně k 22.03.21 hmotnost: 504 kg výška v kříži: 131 cm

PLEMENNÉ HODNOTY										LINEARNÍ HODNOCENÍ								
	pp	ru	pp	ru	TR	KT	OS	UT		Hmot	kříž	TR	KT	OS	UT	CE		
BÝK	PE	112	113	ME	92	105	112	113	114	114								
MATKA	PE	112	118	ME	88	94	106	106	106	107	810	/	147	26	19	19	7	71
OTEC	PE	105	96	ME	101	120	99	100	100	99	602	/	132	21	17	17	6	61

HODNOCEN: TR 5 / / 6 KT / / OS / / UT Výsledek: před ZV-hm.365d

ÚROVEŇ PLEMENNÝCH HODNOT



č.kat:03 uš.číslo 000879131 053 CZ