

# KATALOG ZÁKLADNÍHO VÝBĚRU

dne 26.4.2021

OPB H.Jadruž

začátek 8,00 hod.

Č. k.	Číslo býčka	OTEC st.reg.	DATUM NAROZENÍ	PLEM. PLEM.	PŘÍRUSTEK (g)			CH	O	V	A	T	E	L
					test	RPH	živ.RPH							
1	985971	032 CZ	ICH 754	01.01.20	T100	1641	90	1366	97	Dufka	Jiří ml.	Chodský Ujezd		
2	985992	032 CZ	ICH 754	01.01.20	T100	2241	100	1550	102	Dufka	Jiří ing.	Zadní Chodov		
3	985993	032 CZ	ZIT 339	01.01.20	T100	1966	95	1499	97	Dufka	Jiří ing.	Zadní Chodov		
4	985972	032 CZ	ZIT 781	02.01.20	T100	1683	88	1360	91	Dufka	Jiří ml.	Chodský Ujezd		
5	985973	032 CZ	ZIT 339	02.01.20	T100	2325	109	1582	108	Dufka	Jiří ml.	Chodský Ujezd		
6	985974	032 CZ	ICH 754	04.01.20	T100	2008	96	1480	94	Dufka	Jiří ml.	Chodský Ujezd		
7	22940	035 CZ	ZIT 339	07.01.20	T100	2133	101	1528	102	Dufka	Jiří ml.	Chodský Ujezd		
8	22949	035 CZ	ICH 685	02.02.20	T100	2433	116	1685	110	Dufka	Jiří ml.	Chodský Ujezd		
9	22950	035 CZ	ICH 685	07.02.20	T100	2016	101	1592	104	Dufka	Jiří ml.	Chodský Ujezd		
10	22952	035 CZ	ZIT 856	12.02.20	T100	1908	95	1631	98	Dufka	Jiří ml.	Chodský Ujezd		
11	22953	035 CZ	ICH 772	14.02.20	T100	1633	84	1477	85	Dufka	Jiří ml.	Chodský Ujezd		
12	22955	035 CZ	ICH 444	21.02.20	T100	1825	95	1578	99	Dufka	Jiří ml.	Chodský Ujezd		
13	22956	035 CZ	ICH 685	25.02.20	T100	2200	109	1573	107	Dufka	Jiří ml.	Chodský Ujezd		
14	22957	035 CZ	ZIT 856	25.02.20	T100	1941	90	1538	93	Dufka	Jiří ml.	Chodský Ujezd		
15	22959	035 CZ	ZIT 856	01.03.20	T100	2075	96	1611	93	Dufka	Jiří ml.	Chodský Ujezd		
16	22962	035 CZ	ICH 685	26.03.20	T100	1816	107	1527	105	Dufka	Jiří ing.	Zadní Chodov		
17	985994	032 CZ	ZMS 865	01.01.20	S100	1975	89	1521	90	Dufka	Jiří ing.	Zadní Chodov		
18	23001	035 CZ	ISI 042	21.01.20	S100	2275	113	1794	114	Dufka	Jiří ing.	Zadní Chodov		
19	23002	035 CZ	ISI 042	26.01.20	S100	1975	105	1638	106	Dufka	Jiří ing.	Zadní Chodov		
20	23003	035 CZ	ISI 042	25.03.20	S100	1758	96	1613	98	Dufka	Jiří ing.	Zadní Chodov		

Plemenné hodnoty uvedené v katalogu jsou počítány k 31.03.2021



## Termíny základních výběrů a dražeb v roce 2021

### II. turnus - Býci narození 1.1.2020 - 31.3.2020 na OPB a OCH

Den	Datum	Začátek *	OPB , chovatel	Ks	Plemena	Dražba
Pondělí	19.04.2021	9,00	<b>OPB Todně - Březí</b>	<b>18</b>	<i>LI</i>	<i>hodinu po skončení ZV</i>
		9,00	<i>Minaříková Hana, Hluk</i>	<b>1</b>	<i>BA</i>	<i>x</i>
		9,00	<i>Šuranský Jaroslav, Otín, Planá u M.L.</i>	<b>4</b>	<i>CH</i>	<i>x</i>
		9,00	<i>IMOBA a.s., Olbramovice</i>	<b>2</b>	<i>CH, LI</i>	<i>x</i>
		11,00	<i>Bouda Petr, Ing., Voděrádky</i>	<b>2</b>	<i>CH</i>	<i>x</i>
		12,00	<i>Pěnkavová Jana, Hranice u Aše</i>	<b>3</b>	<i>BA</i>	<i>x</i>
		12,00	<i>K+K Břilice</i>	<b>1</b>	<i>CH</i>	<i>x</i>
		13,00	<i>Zítek Jaroslav, Pechova Lhota</i>	<b>4</b>	<i>AA</i>	<i>x</i>
		13,00	<i>Placanda Jakub, Křenovice</i>	<b>6</b>	<i>MS</i>	<i>x</i>
		13,00	<i>Klusáček Stanislav, Suchdol nad Lužnicí</i>	<b>2</b>	<i>LI</i>	<i>x</i>
		14,30	<i>Šulcová Veronika, Ing., Trojany</i>	<b>3</b>	<i>LI</i>	<i>x</i>
		16,00	<i>Tájek Jaroslav, Zvíkov</i>	<b>4</b>	<i>CH, LI</i>	<i>x</i>
		16,00	<i>Zobal Vlastimil ml., Bor u Březnice</i>	<b>2</b>	<i>CH</i>	<i>x</i>
Úterý	20.04.2021	9,00	<b>OPB Benešov</b>	<b>37</b>	<i>CH</i>	<i>hodinu po skončení ZV</i>
		9,00	<i>AGRO Huzová s.r.o.</i>	<b>7</b>	<i>CH</i>	<i>x</i>
		9,00	<i>ZD Podlesí Ročov</i>	<b>4</b>	<i>HE, MS</i>	<i>x</i>
		9,00	<i>Pecka Vladimír, Libětice</i>	<b>4</b>	<i>MS</i>	<i>x</i>
		11,00	<i>Bystrianská Jana, Melč</i>	<b>4</b>	<i>LI</i>	<i>x</i>
			<i>Bystrianský Jan, Melč</i>	<b>2</b>	<i>LI</i>	<i>x</i>
		11,00	<i>Zemědělská společnost Blšany</i>	<b>4</b>	<i>MS</i>	<i>x</i>
		12,00	<i>AGRO Jinín, a.s.</i>	<b>8</b>	<i>LI, MS</i>	<i>x</i>
		12,30	<i>Družstvo Velký Újezd</i>	<b>2</b>	<i>CH</i>	<i>x</i>
		13,30	<i>DOKOMAK s.r.o., Maš'ov</i>	<b>1</b>	<i>AA</i>	<i>x</i>
		14,30	<i>Kubal Petr, Podmokly</i>	<b>1</b>	<i>MS</i>	<i>x</i>
		14,30	<i>Nátr Jiří, Černá Voda</i>	<b>2</b>	<i>CH</i>	<i>x</i>
		15,00	<i>Kubal Radek, Albrechtice</i>	<b>4</b>	<i>LI</i>	<i>x</i>
		15,00	<i>BREZE a.s., Výsluní</i>	<b>13</b>	<i>AA</i>	<i>x</i>
16,30	<i>ZD Agroholding Bernartice</i>	<b>2</b>	<i>PI</i>	<i>x</i>		
Středa	21.04.2021	9,00	<b>OPB Horní Dubňany</b>	<b>51</b>	<i>AA, MS</i>	<i>hodinu po skončení ZV</i>
		9,00	<i>Skalický J., Libnov</i>	<b>8</b>	<i>AA</i>	<i>x</i>
		9,00	<i>Valenta Petr, Budyně</i>	<b>4</b>	<i>MS</i>	<i>x</i>
		9,00	<i>Loos Adolf, Hora Sv. Kateřiny</i>	<b>6</b>	<i>LI</i>	<i>x</i>
		11,00	<i>Černěveský Háj s.r.o.</i>	<b>4</b>	<i>LI</i>	<i>x</i>
		12,00	<i>Chlupáčková Hana, Ing., Ležnice</i>	<b>4</b>	<i>MS</i>	<i>x</i>
		12,30	<i>Ufarma s.r.o. Čistá - Ležnice</i>	<b>1</b>	<i>CH</i>	<i>x</i>
		12,30	<i>Karban Kamil, Lhenice</i>	<b>3</b>	<i>CH</i>	<i>x</i>
		13,00	<i>ZOD "BLATA" Sedlec</i>	<b>2</b>	<i>MS</i>	<i>x</i>
		13,00	<i>Habr František ml., SZ, Bářovice</i>	<b>9</b>	<i>MS</i>	<i>x</i>
		14,30	<i>Náš Dvůr s.r.o., Držovice</i>	<b>4</b>	<i>AA</i>	<i>x</i>
		14,30	<i>Agrochyt s.r.o. Mohelno</i>	<b>1</b>	<i>MS</i>	<i>x</i>
		15,00	<i>Farma EGERT (ING) s.r.o., Lásenice</i>	<b>5</b>	<i>AA</i>	<i>x</i>
		15,30	<i>Polák Jiří, Dolní Libochová</i>	<b>2</b>	<i>MS</i>	<i>x</i>
			<i>Poláková Zdenka, Dolní Libochová</i>	<b>4</b>	<i>MS</i>	<i>x</i>
16,30	<i>Hatlák V.ing., Meziboří</i>	<b>5</b>	<i>CH</i>	<i>x</i>		

Den	Datum	Začátek *	OPB , chovatel	Ks	Plemena	Dražba
Čtvrtek	22.04.2021	9,00	OPB Benešov	34	LI,PI	hodinu po skončení ZV
		9,00	Křížánek Petr, Karpentná	2	PP	x
		9,00	Družstvo vlastníků Libeň - Vtelno	4	CH	x
		9,00	Šumavský angus spol.s r.o.Soběsuky	12	AA	x
		9,00	ZD Brloh	22	AA,MS	x
		10,30	Niemiec Czeslaw,Dolní Žukov	5	LI	x
		12,00	Nováková Hana,Sirá	2	MS	x
		12,00	Sklář Miroslav, Brloh	2	AA	x
		12,00	Poruba Jan, Šenov u N./J.	1	LI	x
		12,00	ZEA - PROBIO, s.r.o., Žernov	2	CH	x
		12,30	VFU Brno ŠZP Nový Jičín	7	LI	x
		13,00	Novák Petr, Sirá	2	CH	x
		13,30	Borovka Daniel, Chlum	1	AA	x
			Borovková Petra, Chlum	1	AA	x
		14,00	Stebelský Michal, Rynoltice	1	AA	x
		14,30	Kubata Zdeněk, Vrábče	7	AA	x
		15,30	Synek Vladimír, Božíkov	1	LI	x
		16,00	Šebelka Milan, SZ, Rančice	5	AA	x
Šebelka Štěpán, Ing. Rančice	1		AA	x		
Pátek	23.04.2021	9,00	OPB Osík	52	CH,UC	hodinu po skončení ZV
		9,00	Kraml Eduard, Stachy	3	SA	x
		9,00	Sokol František, Poběžovice	2	LI	x
		10,30	Denk Jaroslav, Hodousice	12	AA,LI	x
		11,00	Kofroň Jan, Ing., Radhostice	10	AA	x
		13,00	Hodina František, Ing., Záblatí	1	MS	x
		13,30	Hodina Jakub, Kratušín	1	MS	x
		14,00	Prima Energo s.r.o.	7	LI,MS	x
		16,00	Káňa Petr, Mlynářovice	2	MS	x
Sobota	24.04.2021	9,00	Karsit Agro, a.s. Dubenec	6	CH	x
		11,00	Zuzánek J., ing, Bernartice	3	CH	x
		14,00	Lainka Bernard, SZ, farma Zdoňov	1	AA	x
Neděle	25.04.2021	9,00	P.F.B. TRANSPORT, spol.s r.o.	2	HE	x
		11,00	TEGRO s.r.o., Těšenov	13	AA	x
		13,00	Šašek Vladimír ml., Ing., Rantířov	14	AA	x
		15,00	ZD Pozovice	2	CH	x
		16,30	Hrtús Miroslav, Mírovka	1	BA	x
		17,30	Dvořák Josef, ing., Telecí	3	AA	x
Pondělí	26.04.2021	8,00	OPB H. Jadruž	20	MS,CH	hodinu po skončení ZV
		11,00	OPB Kundratice	30	CH,MS,AA,LI	hodinu po skončení ZV
Úterý	27.04.2021	9,00	OPB Janovice	45	MS,AA,CH,HE,BA	hodinu po skončení ZV
		9,00	Žaloudek Roman, Ptenín	5	SS	x
		10,30	Vacík Václav ml., Roupov	1	SS	x
		13,30	Šeda J., Helvíkovice	5	LI	x
		15,00	VETLABFARM s.r.o. Jakubovice	12	AA	x
Středa	28.04.2021	9,00	OPB Cunkov	44	LI	hodinu po skončení ZV
		15,00	Farma Karel Dvořák s.r.o.	3	LI	x
		17,00	Daňhel Miroslav, s.r.o.	6	CH,MS	x
Čtvrtek	29.04.2021	9,00	OPB Cunkov	42	AA,BA,UU	hodinu po skončení ZV
Pátek	30.04.2021	9,00	OPB Cunkov	36	CH,MS,SA	hodinu po skončení ZV
Sobota	01.05.2021	x	x	0	x	x
Neděle	02.05.2021	x	x	0		x

<i>Den</i>	<i>Datum</i>	<i>Začátek *</i>	<i>OPB , chovatel</i>	<i>Ks</i>	<i>Plemena</i>	<i>Dražba</i>
<i>Pondělí</i>	<i>03.05.2021</i>	9,00	<i>OPB Osík</i>	<b>45</b>	<i>LI,MS</i>	<i>hodinu po skončení ZV</i>
		9,00	<i>Angusfarma Mýto,Milan Šusta</i>	4	<i>AA</i>	<i>x</i>
			<i>Šusta Michal, Mýto</i>	1	<i>AA</i>	<i>x</i>
		10,30	<i>Farma Besednice s.r.o.</i>	1	<i>LI</i>	<i>x</i>
		11,00	<i>Řehout Martin, Besednice</i>	1	<i>CH</i>	<i>x</i>
	12,00	<i>Šedivý Jan,Smrhov</i>	4	<i>MS</i>	<i>x</i>	
<i>Úterý</i>	<i>04.05.2021</i>	9,00	<i>OPB Horní Dubňany</i>	<b>50</b>	<i>CH,UC</i>	<i>hodinu po skončení ZV</i>
		16,00	<i>Mendelova univerzita Brno-ŠZP Žabčice</i>	3	<i>BB,BM,MM</i>	<i>x</i>
<i>Středa</i>	<i>05.05.2021</i>	9,00	<i>OPB Benešov</i>	<b>35</b>	<i>MS,HE</i>	<i>hodinu po skončení ZV</i>
<i>Čtvrtek</i>	<i>06.05.2021</i>	9,00	<i>OPB Měcholupy</i>	<b>31</b>	<i>AA,MS,CH</i>	<i>hodinu po skončení ZV</i>
		13,00	<i>Nejdl Martin,Zbyslav</i>	7	<i>AA</i>	<i>x</i>
		14,30	<i>Nejdl Zdeněk,Kvaslice</i>	4	<i>AA</i>	<i>x</i>
		16,00	<i>Trantírková Eva,Chlum</i>	4	<i>LI</i>	<i>x</i>
<i>Pátek</i>	<i>07.05.2021</i>	9,00	<i>Nečtinská zemědělská a.s.</i>	<b>36</b>	<i>LI</i>	<i>x</i>
		11,00	<i>Lepša Vladimír,Pěčín</i>	14	<i>AA</i>	<i>x</i>
		13,00	<i>Stříbrný Petr, Nečtiny</i>	1	<i>LI</i>	<i>x</i>
<i>Sobota</i>	<i>08.05.2021</i>	<i>x</i>	<i>x</i>	<b>0</b>	<i>x</i>	<i>x</i>
<i>Neděle</i>	<i>09.05.2021</i>	<i>x</i>	<i>x</i>	<b>0</b>		<i>x</i>
<i>Pondělí</i>	<i>10.05.2021</i>	9,00	<i>OPB Osík</i>	<b>42</b>	<i>BA,AA,PP,UU,HE,SA</i>	<i>hodinu po skončení ZV</i>
<i>Úterý</i>	<i>11.05.2021</i>	9,00	<i>Štěpánek Jiří, Záhornice</i>	1	<i>BM</i>	<i>x</i>
		10,30	<i>Montážně obchodní firma s.r.o.,B.Mlýn</i>	4	<i>LI</i>	<i>x</i>
		13,00	<i>LOUDY s.r.o.Seletice</i>	1	<i>PI</i>	<i>x</i>
		14,30	<i>Farma Český ráj s.r.o.</i>	1	<i>UU</i>	<i>x</i>
		16,00	<i>Hodbod' Gustav,Libštát</i>	3	<i>GS</i>	<i>x</i>
				<b>1049</b>		

\* začátky ZV u chovatelů jsou orientační



## Vysvětlivky ke zkratkám ve jménech v katalogu :

- ET - býček narozen po embryotrasferu  
RED - zbarvení red angus  
P,V - bezrohý / volný roh ( \* - testováno testem DNA)  
PP - bezrohý – homozygot ( stanoveno testem DNA )  
R - rohatý ( \* - testováno testem DNA )  
+/, WT/WT - nepřenáší alelu způsobujícími dvojí osvalení (GS, AA,CH,LI,MS)  
MH/+, F/+, WT/del21 - heterozygot s jednou alelou podmiňující dvojí osvalení (GS,AA,CH,LI,MS)  
MH/MH, F/F - homozygot - obě alely podmiňující dvojí osvalení (GS,CH,LI,MS)  
Porodní hmot (nar) - u plemene AA,BA,HE,CH,MS,LI způsob zjišťování porodní hmotnosti v chovu \* \* \* - váženo při narození, \* \* - odhadováno, \* - nesledováno

### U matek plemene BA

Třída	Výška kříž (cm)	Hmotnost (kg)	RPH přímý efekt	RPH mat. efekt	RPH osvalení
SE	147 a více	800 a více	105 a vic	103 a vic	103 a vic
EC	147 a více	800 a více	105 a vic	pod 103	103 a vic
EM	147 a více	800 a více	pod 105	103 a vic	pod 103
CM	pod 147	pod 800	105 a vic	103 a vic	103 a vic
C1	pod 147	pod 800	105 a vic	pod 103	103 a vic
M1	pod 147	pod 800	pod 105	103 a vic	pod 103

### Popisky grafu úrovně plemenných hodnot

Jednotlivé plemenné hodnoty jsou rozděleny do pásem na základě výpočtu kvantilu normálního rozložení, které udávají, jak si konkrétní jedinec stojí v porovnání s průměrem populace plemenných býčků odchovaných v období 2014 – 2019.

pásma	Pozice býka v rámci populace	zkratka	Popis údaje v grafu
10	býk patří hodnotou RPH do 10 % nejlepších býků v daném ukazateli	<i>RphT</i>	RPH pro přírůstek v testu
9	býk patří hodnotou RPH do 20 % nejlepších býků v daném ukazateli	<i>RphN</i>	RPH pro životní přírůstek
8	býk patří hodnotou RPH do 30 % nejlepších býků v daném ukazateli	<i>RpPP</i>	RPH pro přímý efekt porody
7	býk patří hodnotou RPH do 40 % nejlepších býků v daném ukazateli	<i>RpRU</i>	RPH pro přímý efekt růst
6	býk patří hodnotou RPH do 50 % nejlepších býků v daném ukazateli	<i>MatPP</i>	RPH pro maternální efekt porody
5	býk patří hodnotou RPH do průměru býků v daném ukazateli	<i>MatRU</i>	RPH pro maternální efekt růst
4	býk patří hodnotou RPH do 60 % nejlepších býků v daném ukazateli	<i>phTR</i>	RPH pro lineární hodnocení těl. rámec
3	býk patří hodnotou RPH do 70 % nejlepších býků v daném ukazateli	<i>phKT</i>	RPH pro lineární hodnocení kap. těla
2	býk patří hodnotou RPH do 80 % nejlepších býků v daném ukazateli	<i>phOS</i>	RPH pro lineární hodnocení osvalení
1	býk patří hodnotou RPH do 90 % nejlepších býků v daném ukazateli	<i>phUT</i>	RPH pro lineární hodnocení užit. typ

### Hlavní selekční kritéria pro výběr do plemenitby na OPB a odchovu u chovatele

Hlavním selekčním kritériem bude pouze lineární hodnocení při základním výběru.

#### Důvody vyřazení před základním výběrem

- hodnocení tělesného rámce (1,2,3 body dle parametrů daného plemene)
- hodnocení bodů za hmotnost (1,2,3 body dle parametrů daného plemene)
- nepředvedení býka k základnímu výběru na ohlávce nebo na vodící tyči
- na základě rozhodnutí majitele býka o jeho vyřazení
- zdravotní důvody (displazie varlat, apod.)

#### Důvody vyřazení při základním výběrem

- hodnocení délky těla (1,2,3 body dle parametrů daného plemene)
- hodnocení ukazatelů kapacity těla (1,2,3 body dle parametrů daného plemene)
- hodnocení ukazatelů osvalení (1,2,3 body dle parametrů daného plemene)
- hodnocení užitkového typu (1,2,3 body dle parametrů daného plemene)
- závažné vady exteriéru při základním výběru
- neodpovídající funkčnost končetin při základním výběru
- zdravotní důvody (displazie varlat, apod.)

## Reklamační řád pro základní výběry býků

Majitel odchovávaného býčka má právo podat reklamaci proti rozhodnutí výběrové komise (ČSCHMS). Tato reklamační může mít písemnou nebo ústní formu. Předmětem reklamační může být pouze konečný výsledek výběru (vybrán, odročen, vyřazen), nikoliv nesouhlas s bodovým hodnocením daného býka. Po skončení základního výběru býků vyzve předseda výběrové komise, nebo příslušný inspektor k podání případných protestů (reklamací). Reklamační se podává písemně (emilem) nejpozději následující den po provedení výběru a to řediteli svazu, řediteli PK a členům výběrové komise (bonitérovi), která hodnocení provedla. Jménem majitele býka může jednat také zástupce odchovny plemenných býků (OPB). V případě neshody mezi verdiktem výběrové komise a majitelem býka je býk odročen a bude proveden nový základní výběr. Provedení nového základního výběru je podmíněno složením kauce 5000 Kč za každého reklamovaného býka. Kauce se skládá na účet ČSCHMS nejpozději do 10-ti kalendářních dnů ode dne provedení základního výběru. V případě, že nebudou peníze připsány na účet v daném termínu, platí původní verdikt výběrové komise a reklamační se dále neřeší. Nový základní výběr se uskuteční do 30-ti dnů od sporného výběru na místě, kde byla podána reklamační, pokud se obě strany nedohodnou jinak. Většinové složení komise nesmí být totožné se složením komise, která vynesla sporný verdikt. O složení nové komise rozhoduje Rada PK daného plemene po dohodě s ČSCHMS. O závěru nového základního výběru je sepsán nový výběrový protokol. Proti tomuto rozhodnutí se již nelze dále odvolat. V případě, že je potvrzeno původní rozhodnutí výběrové komise, propadá kauce ve prospěch ČSCHMS, v opačném případě se vrací majiteli býka do 10-ti kalendářních dnů od provedení nového základního výběru. Náklady spojené s novým základním výběrem (zejména cestovné členů výběrové komise, případně oprávněné nároky spojené s odměnou za odvedenou práci) nese strana, která při svém rozhodnutí či jednání nebyla v právu. Tyto náklady jsou zúčtovány na základě vystavené faktury zaslané druhé straně nejpozději do 14 dnů od provedení opakovaného základního výběru. V každém případě se o reklamační vede písemný zápis. Rozhodnutí výběrové komise se váže ke konkrétnímu zvířeti v konkrétním čase a není možno se na něj odvolávat v případných následných sporech.

Schváleno výborem ČSCHMS dne 21.3.2006 v Hradištku pod Medníkem, změny schváleny 24.7.2019 Grémiem předsedů rad plemenných knih v Hradištku pod Medníkem. Vstupuje v platnost dnem schválení.



<b>Sekretariát:</b> ČSCHMS Praha Těšnov 17 11705 Praha 1 Mobil : +420 724 007 860 Telefon : +420 221 812 865 E-mail : <a href="mailto:info@cschms.cz">info@cschms.cz</a>	<b>Ředitel PK</b> Kopecký Jan Osík 201 569 67 Osík u Litomyšle Mobil : +420 724 007 862 Telefon : +420 461 612 809 E-mail : <a href="mailto:kopecvk@cschms.cz">kopecvk@cschms.cz</a>	<b>Adresa PK</b> Honová Nina Osvoboditelů 35/9 410 02 Lovosice Mobil : +420 724 073 641 E-mail : <a href="mailto:honova@cschms.cz">honova@cschms.cz</a>
---	---	---

Číslo : 985971 032 CZ GONG Z KYJOVA Číslo katalogu 1  
 Dat.nar. : 01.01.2020 Plemeno : T100 Charolais  
 Chovatel : Dufka Jiří ml., Chodský Ujezd  
 Majitel : Dufka Jiří ml., Chodský Ujezd

OOO ZTI 904 SESAME 5703388462  
 OO ZIT 339 CASTOR 6146791641  
 MOO 6146791345 FR TRAGEDIE 6146791345

OTEC ICH 754 JOGGING 2314105145  
 OMO ZTI 088 RUSS 6334971421  
 MO 2308104801 FR COMETE 2308104801  
 MMO 2305102401 FR VEILLEUSE 2305102401

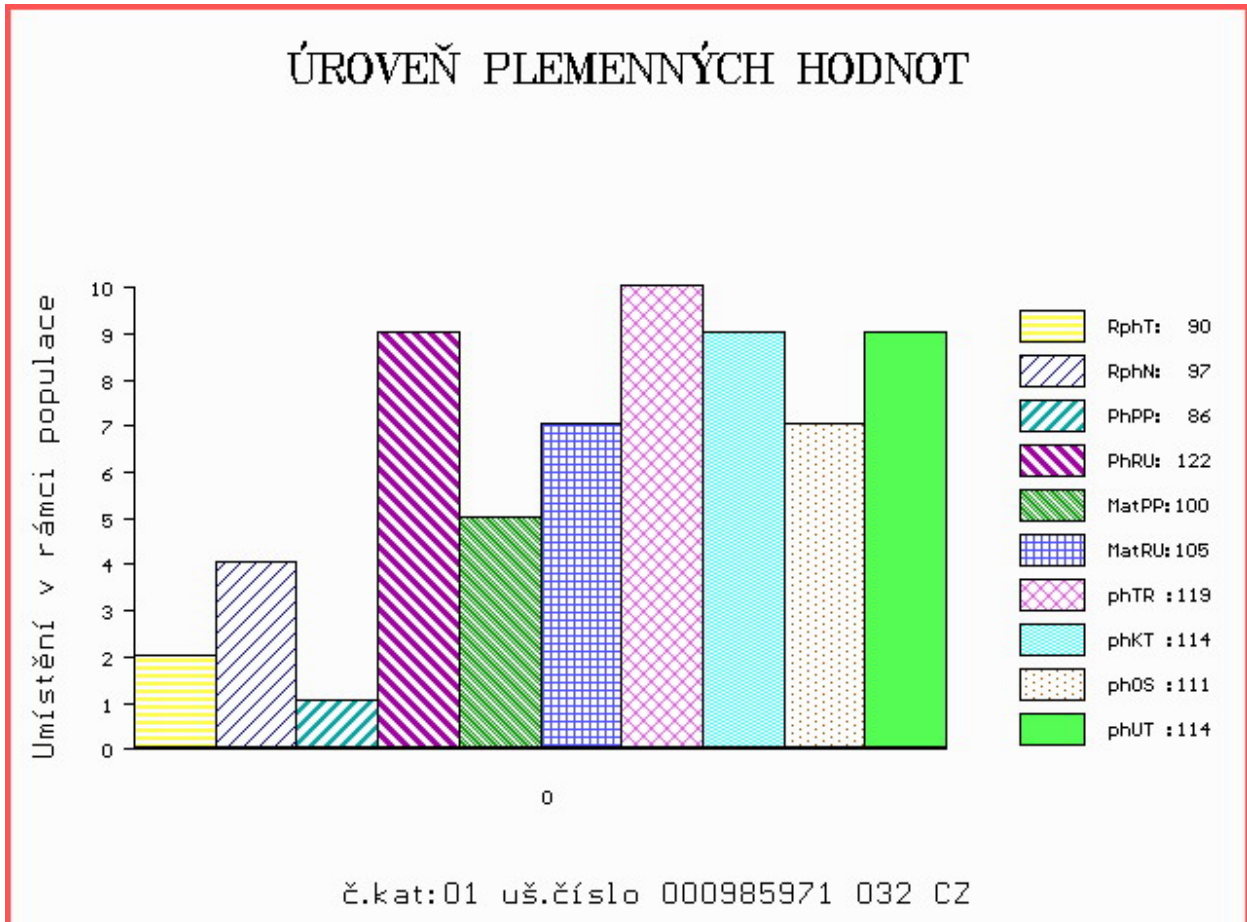
OOM ZTI 102 SUMO 0311102405  
 OM ZTI 557 CHABAL 4522797018  
 MOM 4522791051 FR SAVANE 4522791051

MA 493015 932 CZ /1 ot DAJKA Z KYJOVA 452000493015932  
 OMM ZTI 665 DANDY 7121538709  
 MM 353709 932 CZ ZEMA Z KYJOVA 452000353709932  
 MMM 227561 932 CZ 296000227561932

Vl.užit:nar: 52 \*\*\* kg ve 120d: 224 kg 210d: 349 kg 365d: 508 kg / kříž: 131 cm  
 Přírustek v testu : 1641 g / 90 přírustek od narození: 1366 g / 97 šourek 39 cm  
 Věk při ZV 481 dní aktuálně k 27.03.21 hmotnost: 668 kg výška v kříži: 139 cm

PLEMENNÉ HODNOTY										LINEARNÍ HODNOCENÍ							
	pp	ru	pp	ru	TR	KT	OS	UT		Hmot	kříž	TR	KT	OS	UT	CE	
BÝK	PE	86	122	ME	100	105	119	114	111	114							
MATKA	PE	87	127	ME	99	104	118	113	110	113	856	148	26	22	20	8	76
OTEC	PE	105	108	ME	99	110	106	110	109	109	0	0	0	0	0	0	0

HODNOCEN: TR 7 / / 8 KT / / OS / / UT Výsledek:



Číslo : 985992 032 CZ GAPIK Z CHODOVA Číslo katalogu 2  
 Dat.nar. : 01.01.2020 Plemeno : T100 Charolais  
 Chovatel : Dufka Jiří ing.,Zadní Chodov  
 Majitel : Dufka Jiří ing.,Zadní Chodov

OOO ZTI 904 SESAME 5703388462  
 OO ZIT 339 CASTOR 6146791641  
 MOO 6146791345 FR TRAGEDIE 6146791345

OTEC ICH 754 JOGGING 2314105145  
 OMO ZTI 088 RUSS 6334971421  
 MO 2308104801 FR COMETE 2308104801  
 MMO 2305102401 FR VEILLEUSE 2305102401

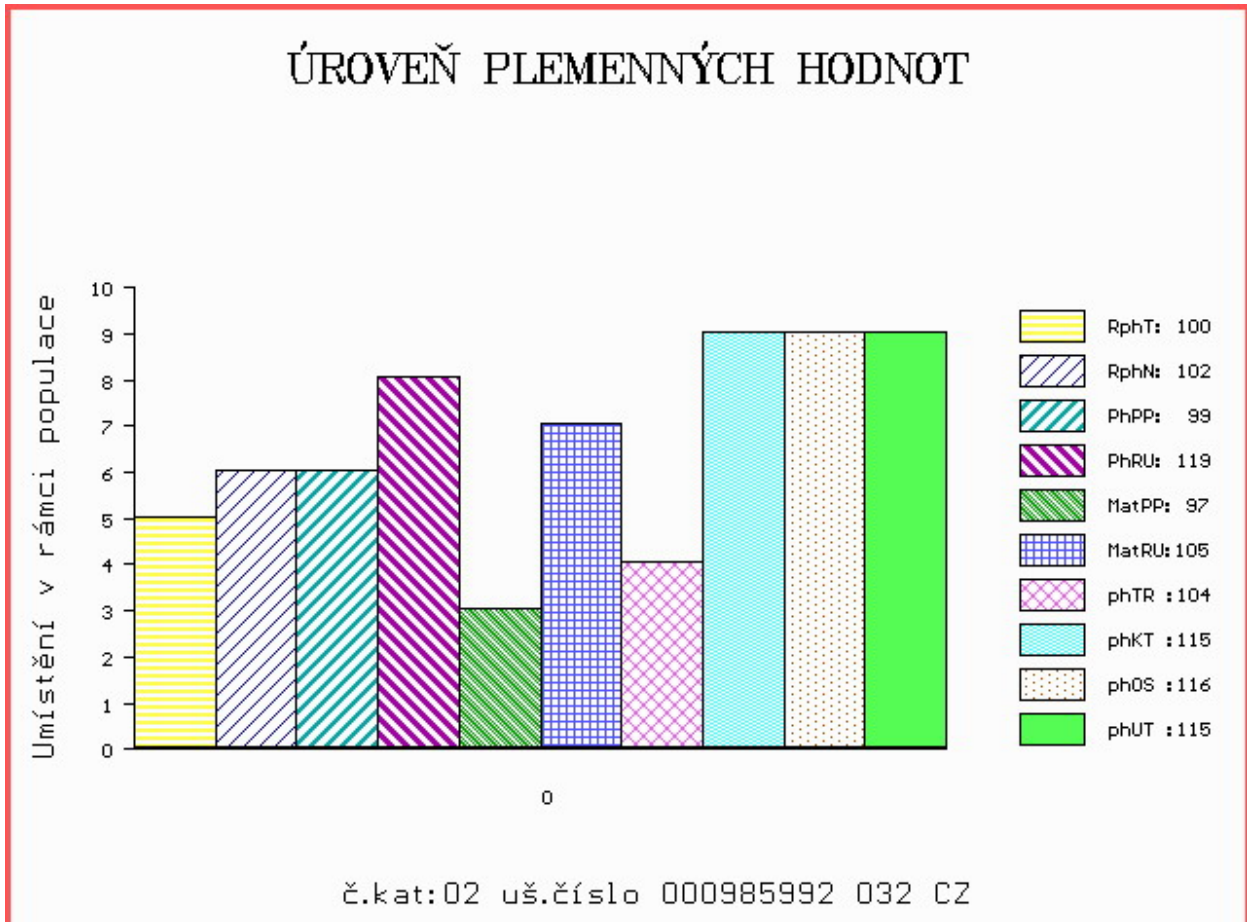
OOM ZCH 699 JUMPER 8894104162  
 OM ZTI 905 TOMBAPIK 6464149921  
 MOM 6495014351 FR LAVANDE 6495014351

MA 534102 932 CZ /1 ot DAISY Z CHODOVA 296000534102932  
 OMM ZTP 594 SYNKOPA ET 296000594543032  
 MM 325999 932 CZ 296000325999932  
 MMM 114738 932 CZ P 296000114738932

Vl.užit:nar: 47 \*\*\* kg ve 120d: 197 kg 210d: 323 kg 365d: 567 kg / kříž: 130 cm  
 Přírustek v testu : 2241 g / 100 přírustek od narození: 1550 g / 102 šourek 39 cm  
 Věk při ZV 481 dní aktuálně k 27.03.21 hmotnost: 746 kg výška v kříži: 138 cm

PLEMENNÉ HODNOTY										LINEARNÍ HODNOCENÍ							
	pp	ru	pp	ru	TR	KT	OS	UT		Hmot	kříž	TR	KT	OS	UT	CE	
BÝK	PE	99	119	ME	97	105	104	115	116	115							
MATKA	PE	94	121	ME	92	104	111	115	115	116	690	146	18	18	18	6	60
OTEC	PE	105	108	ME	99	110	106	110	109	109	0	0	0	0	0	0	0

HODNOCEN: TR 6 / /10 KT / / OS / / UT Výsledek:





Číslo : 985993 032 CZ GABAL Z CHODOVA Číslo katalogu 3  
 Dat.nar. : 01.01.2020 Plemeno : T100 Charolais  
 Chovatel : Dufka Jiří ing.,Zadní Chodov  
 Majitel : Dufka Jiří ing.,Zadní Chodov

OOO 262 916 PICADOR 7121349662  
 OO ZTI 904 SESAME 5703388462  
 MOO 5797003064 FR NEFLE 5797003064

OTEC ZIT 339 CASTOR 6146791641  
 OMO ZCH 516 MAGENTA 4296105603  
 MO 6146791345 FR TRAGEDIE 6146791345  
 MMO 6105133404 FR OPA 6105133404

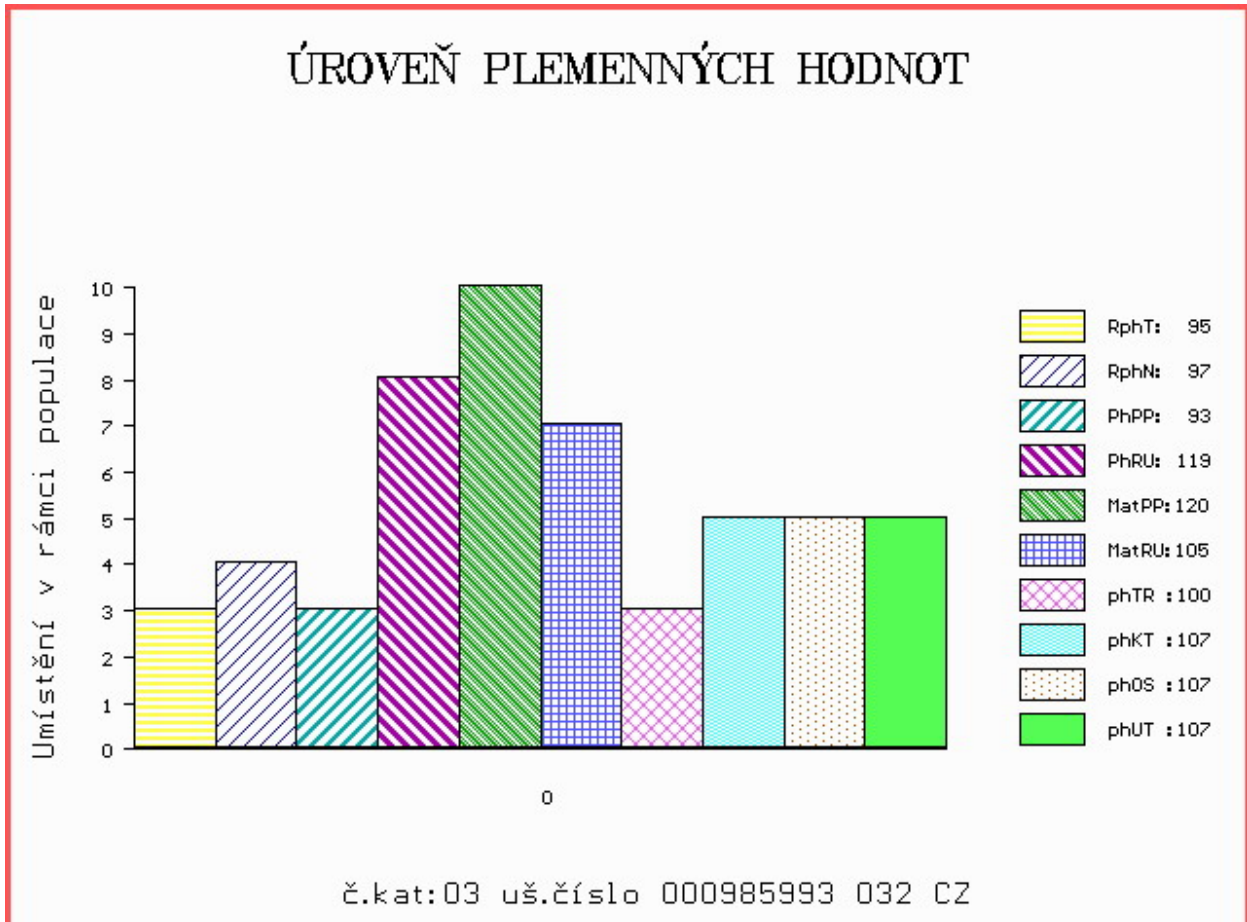
OOM ZTI 102 SUMO 0311102405  
 OM ZTI 557 CHABAL 4522797018  
 MOM 4522791051 FR SAVANE 4522791051

MA 534103 932 CZ /1 ot DÁJA Z CHODOVA 296000534103932  
 OMM ZTI 240 POPULAIR 7121319473  
 MM 353723 932 CZ VANESA Z CHODOVA 296000353723932  
 MMM 6982 932 CZ 164932006982

Vl.užit:nar: 46 \*\*\* kg ve 120d: 188 kg 210d: 310 kg 365d: 565 kg / kříž: 130 cm  
 Přírustek v testu : 1966 g / 95 přírustek od narození: 1499 g / 97 šourek 38 cm  
 Věk při ZV 481 dní aktuálně k 27.03.21 hmotnost: 722 kg výška v kříži: 138 cm

PLEMENNÉ HODNOTY										LINEARNÍ HODNOCENÍ							
	pp	ru	pp	ru	TR	KT	OS	UT		Hmot	kříž	TR	KT	OS	UT	CE	
BÝK	PE	93	119	ME	120	105	100	107	107	107							
MATKA	PE	94	120	ME	124	103	108	111	111	111	760	144	21	22	19	7	69
OTEC	PE	93	115	ME	115	109	103	110	110	111	0	0	0	0	0	0	0

HODNOCEN: TR 6 / /10 KT / / OS / / UT Výsledek:



Číslo : 985972 032 CZ GELIX Z KYJOVA Číslo katalogu 4  
 Dat.nar. : 02.01.2020 Plemeno : T100 Charolais  
 Chovatel : Dufka Jiří ml., Chodský Ujezd  
 Majitel : Dufka Jiří ml., Chodský Ujezd

OOO ZCH 164 VIF RR5 8584104368  
 OO ZCH 451 GENK 1891101481  
 MOO 2178102945 FR OFFICINE 2178102945

OTEC ZIT 781 NOBELIX 4298105905  
 OMO 265 186 VLADIMIR 0384106449  
 MO 4294100740 FR LINOTTE 4294100740  
 MMO 4289100401 FR ELISA 4289100401

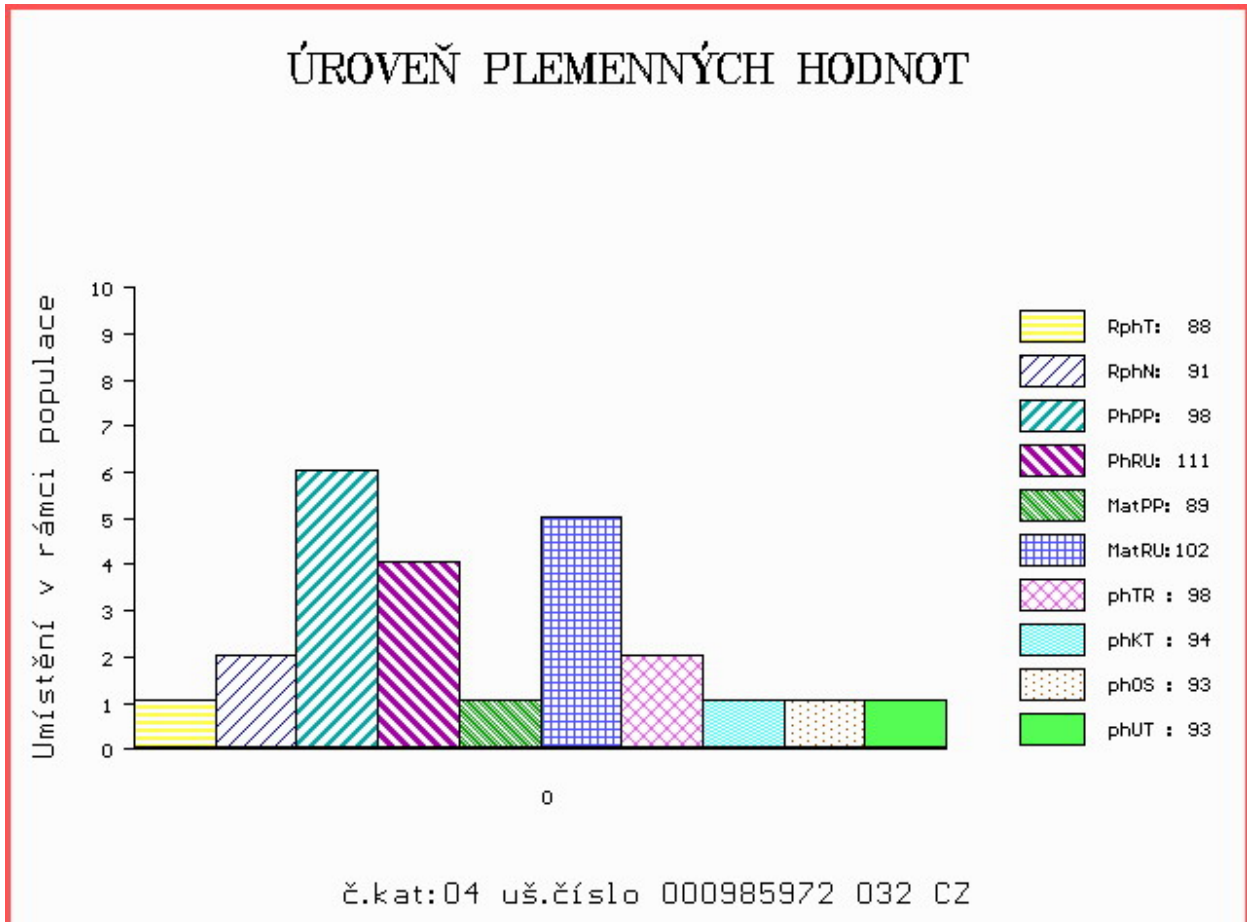
OOM ZTI 712 CABAR SC P 5703713148  
 OM ZPT 261 VIXEN V 296000723329032  
 MOM 108177 310 CZ 265000108177310

MA 454636 932 CZ /3 ot BERGAMONA Z CHODOVA P 296000454636932  
 OMM ZCH 625 KEWIN ET V 025390101892  
 MM 114717 932 CZ NANA Z CHODOVA P 296000114717932  
 MMM 108180 310 CZ KAČKA EKOČAS 265310108180

Vl.užit:nar: 47 \*\*\* kg ve 120d: 181 kg 210d: 310 kg 365d: 510 kg / kříž: 129 cm  
 Přírustek v testu : 1683 g / 88 přírustek od narození: 1360 g / 91 šourek 38 cm  
 Věk při ZV 480 dní aktuálně k 27.03.21 hmotnost: 659 kg výška v kříži: 137 cm

PLEMENNÉ HODNOTY										LINEARNÍ HODNOCENÍ						
	pp	ru	ME	pp	ru	TR	KT	OS	UT	Hmot	kříž	TR	KT	OS	UT	CE
BÝK	PE	98	111	ME	89	102	98	94	93							
MATKA	PE	104	109	ME	92	100	89	80	79	824	146	20	25	23	7	75
OTEC	PE	90	122	ME	82	101	111	111	109	0	0	0	0	0	0	0

HODNOCEN: TR 6 / / 8 KT / / OS / / UT Výsledek:



Číslo : 985973 032 CZ GALOPER Z KYJOVA Číslo katalogu 5  
 Dat.nar. : 02.01.2020 Plemeno : T100 Charolais  
 Chovatel : Dufka Jiří ml., Chodský Ujezd  
 Majitel : Dufka Jiří ml., Chodský Ujezd

OOO 262 916 PICADOR 7121349662  
 OO ZTI 904 SESAME 5703388462  
 MOO 5797003064 FR NEFLE 5797003064

Otec ZIT 339 CASTOR 6146791641  
 OMO ZCH 516 MAGENTA 4296105603  
 MO 6146791345 FR TRAGEDIE 6146791345  
 MMO 6105133404 FR OPA 6105133404

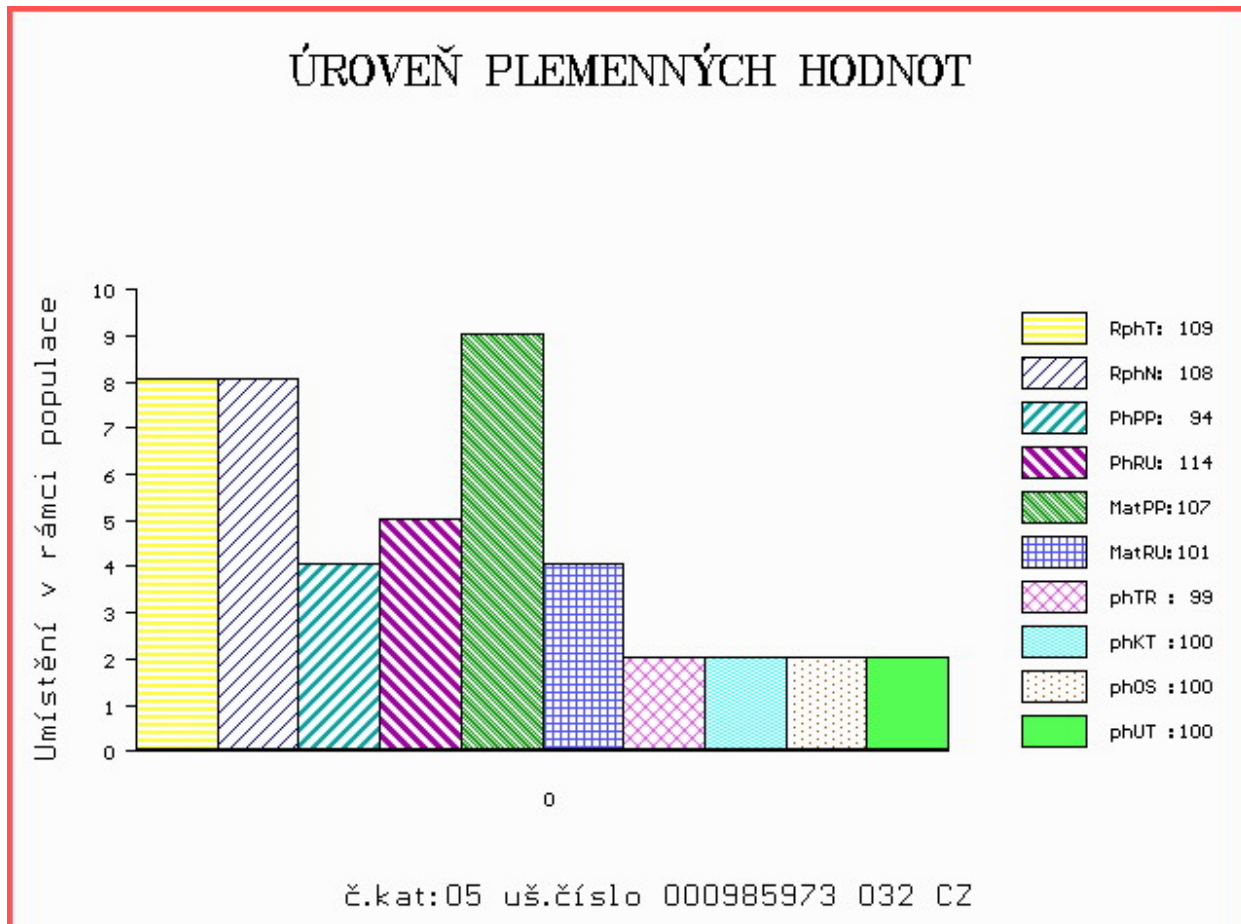
OOM 272 290 SYLVANER 1017031840  
 OM ZIT 521 FIRST 7613879841  
 MOM 7613879072 FR ANETH 7613879072

MA 493017 932 CZ /1 ot DALTA Z KYJOVA P 452000493017932  
 OMM ZTI 623 SCART 296000618722032  
 MM 420620 932 CZ AMANDA Z KYJOVA P 452000420620932  
 MMM 227551 932 CZ P 296000227551932

Vl.užit:nar: 43 \*\*\* kg ve 120d: 190 kg 210d: 310 kg 365d: 548 kg / kříž: 131 cm  
 Přírustek v testu : 2325 g / 109 přírustek od narození: 1582 g / 108 šourek 41 cm  
 Věk při ZV 480 dní aktuálně k 27.03.21 hmotnost: 755 kg výška v kříži: 139 cm

PLEMENNÉ HODNOTY										LINEARNÍ HODNOCENÍ							
	pp	ru	pp	ru	TR	KT	OS	UT		Hmot	kříž	TR	KT	OS	UT	CE	
BÝK	PE	94	114	ME	107	101	99	100	100	100							
MATKA	PE	83	107	ME	102	97	97	95	97	95	774	144	21	22	22	8	73
Otec	PE	93	115	ME	115	109	103	110	110	111	0	0	0	0	0	0	0

HODNOCEN: TR 7 / /10 KT / / OS / / UT Výsledek:



Číslo : 985974 032 CZ GARDALE Z KYJOVA Číslo katalogu 6  
 Dat.nar. : 04.01.2020 Plemeno : T100 Charolais  
 Chovatel : Dufka Jiří ml., Chodský Ujezd  
 Majitel : Dufka Jiří ml., Chodský Ujezd

OOO ZTI 904 SESAME 5703388462  
 OO ZIT 339 CASTOR 6146791641  
 MOO 6146791345 FR TRAGEDIE 6146791345

OTEC ICH 754 JOGGING 2314105145  
 OMO ZTI 088 RUSS 6334971421  
 MO 2308104801 FR COMETE 2308104801  
 MMO 2305102401 FR VEILLEUSE 2305102401

OOM 280 515 WZD FIREMAKER 6062 ET P 318166  
 OM ZIT 353 CEDARDALE YELLOWSTONE 25Y P 342657  
 MOM 352097 CA CEDARDALE STYLE 8S P 352097

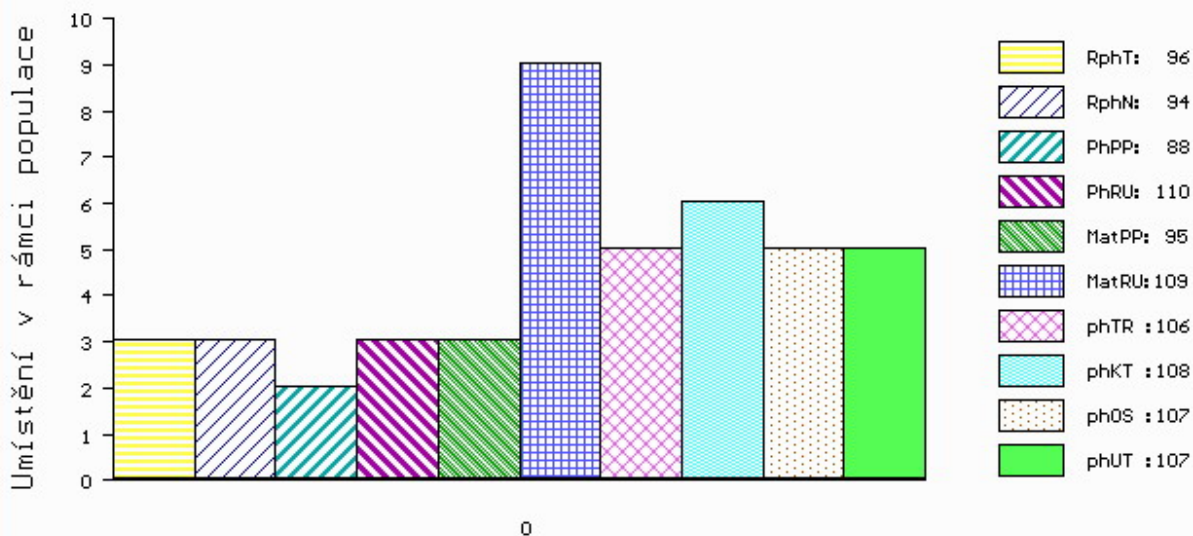
MA 493011 932 CZ /1 ot DADDY Z KYJOVA 452000493011932  
 OMM ZTI 718 VOIMO 5703556364  
 MM 291216 932 CZ P 452000291216932  
 MMM 227563 932 CZ P 296000227563932

Vl.užit:nar: 52 \*\*\* kg ve 120d: 191 kg 210d: 319 kg 365d: 557 kg / kříž: 134 cm  
 Přírustek v testu : 2008 g / 96 přírustek od narození: 1480 g / 94 šourek 40 cm  
 Věk při ZV 478 dní aktuálně k 27.03.21 hmotnost: 715 kg výška v kříži: 140 cm

PLEMENNÉ HODNOTY										LINEARNÍ HODNOCENÍ							
	pp	ru	pp	ru	TR	KT	OS	UT		Hmot	kříž	TR	KT	OS	UT	CE	
BÝK	PE	88	110	ME	95	109	106	108	107	107							
MATKA	PE	90	108	ME	91	112	100	99	98	98	844	148	26	22	21	8	77
OTEC	PE	105	108	ME	99	110	106	110	109	109	0	0	0	0	0	0	0

HODNOCEN: TR 7 / /10 KT / / OS / / UT Výsledek:

## ÚROVEŇ PLEMENNÝCH HODNOT



č.kat:06 uš.číslo 000985974 032 CZ

Číslo : 22940 035 CZ GASTOR Z KYJOVA Číslo katalogu 7  
 Dat.nar. : 07.01.2020 Plemeno : T100 Charolais  
 Chovatel : Dufka Jiří ml., Chodský Ujezd  
 Majitel : Dufka Jiří ml., Chodský Ujezd

OOO 262 916 PICADOR 7121349662  
 OO ZTI 904 SESAME 5703388462  
 MOO 5797003064 FR NEFLE 5797003064

OTEC ZIT 339 CASTOR 6146791641  
 OMO ZCH 516 MAGENTA 4296105603  
 MO 6146791345 FR TRAGEDIE 6146791345  
 MMO 6105133404 FR OPA 6105133404

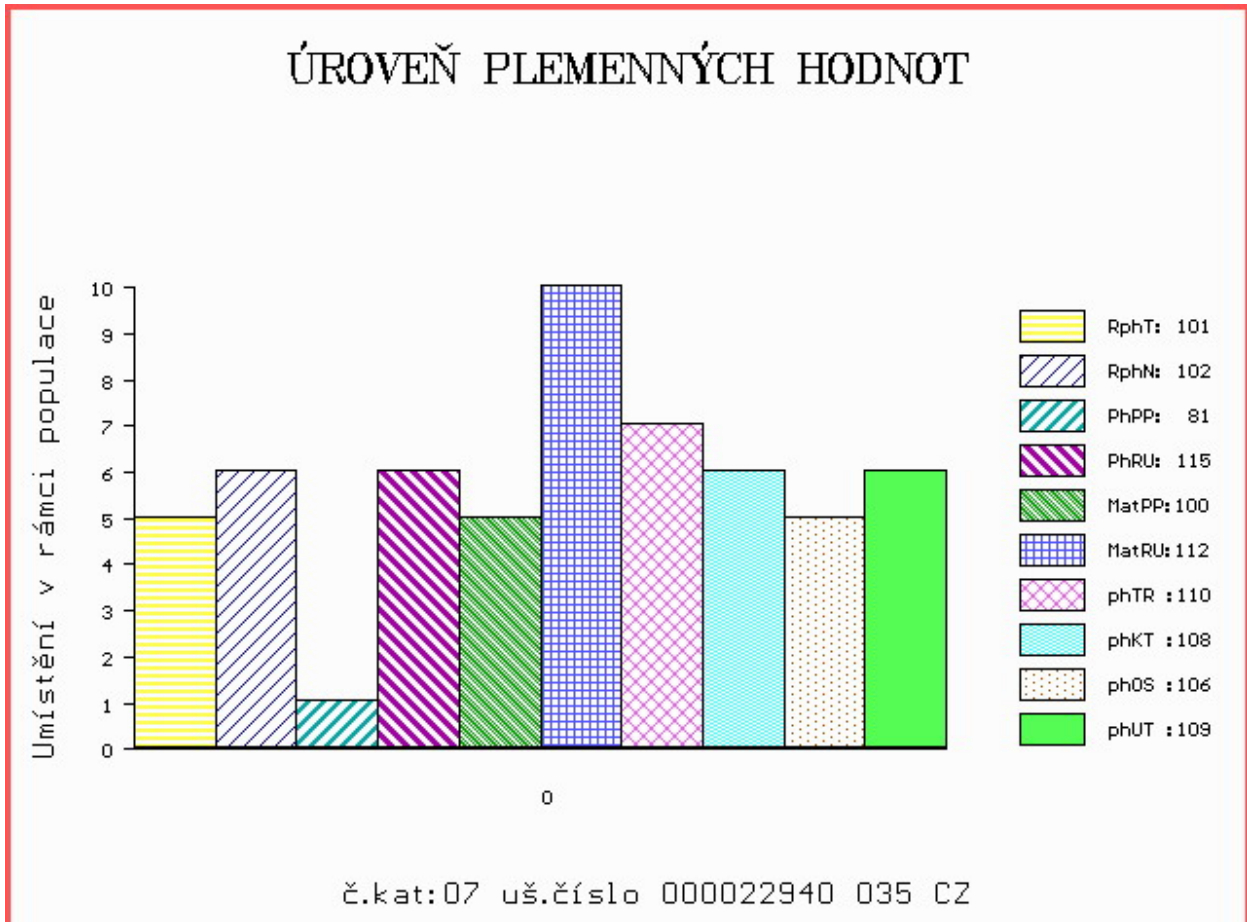
OOM ZCH 809 PINAY 8552394134  
 OM ZIT 335 AZELIER 8543362803  
 MOM 8592104555 FR INTRUSE 8592104555

MA 493020 932 CZ /1 ot DANIELA Z KYJOVA 452000493020932  
 OMM ZIT 781 NOBELIX 4298105905  
 MM 291208 932 CZ ET 452000291208932  
 MMM 7193114477 FR JUDE 7193114477

Vl.užit:nar: 52 \*\*\* kg ve 120d: 199 kg 210d: 318 kg 365d: 567 kg / kříž: 133 cm  
 Přírustek v testu : 2133 g / 101 přírustek od narození: 1528 g / 102 šourek 39 cm  
 Věk při ZV 475 dní aktuálně k 27.03.21 hmotnost: 732 kg výška v kříži: 143 cm

PLEMENNÉ HODNOTY										LINEARNÍ HODNOCENÍ							
	pp	ru	pp	ru	TR	KT	OS	UT		Hmot	kříž	TR	KT	OS	UT	CE	
BÝK	PE	81	115	ME	100	112	110	108	106	109							
MATKA	PE	85	115	ME	87	116	110	109	108	109	826	151	25	22	21	8	76
OTEC	PE	93	115	ME	115	109	103	110	110	111	0	0	0	0	0	0	0

HODNOCEN: TR 9 / /10 KT / / OS / / UT Výsledek:



Číslo : 22949 035 CZ GER Z KYJOVA Číslo katalogu 8  
 Dat.nar. : 02.02.2020 Plemeno : T100 Charolais  
 Chovatel : Dufka Jiří ml., Chodský Ujezd  
 Majitel : Dufka Jiří ml., Chodský Ujezd

OOO 272 545 TERNOIS 6204783245  
 OO ZTI 900 ARTOIS 5810006623  
 MOO 5811999070 FR PIN UP 5811999070

OTEC ICH 685 MANAGER 2144691737  
 OMO 281 987 FLOOR 2144699124  
 MO 2144693127 FR ILLIADE 2144693127  
 MMO 2144696026 FR BALANCE 2144696026

OOM ZCH 945 UNO SC P 4240830479  
 OM ZTP 206 PASCAL Z CUNKOVA V 253000552877031  
 MOM 115546 208 CZ JISKRA Z OSTRÉHO P 253000115546208

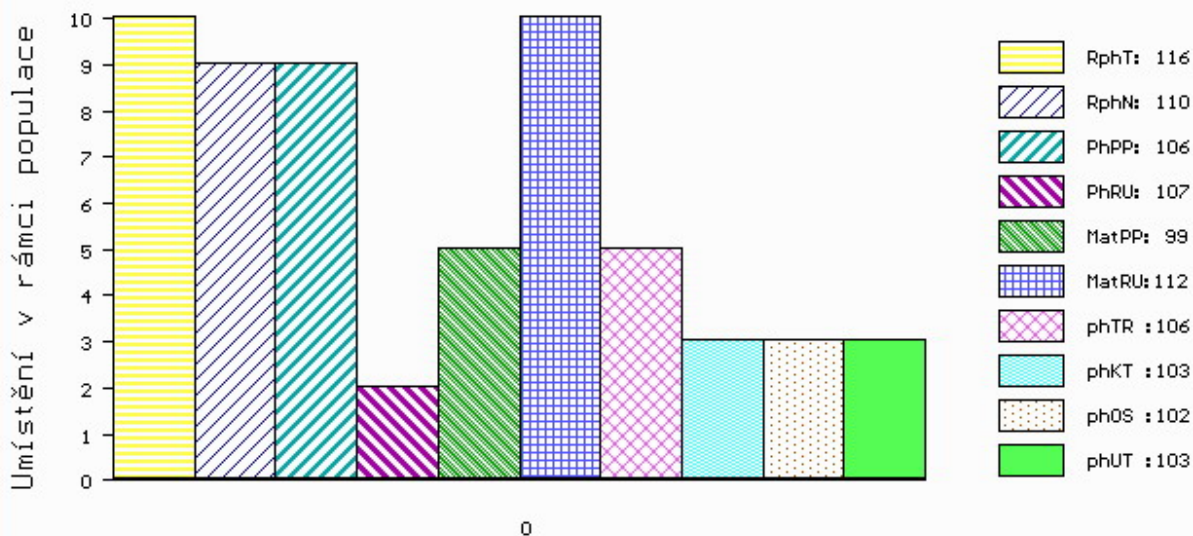
MA 227567 932 CZ /9 ot 296000227567932  
 OMM ZCH 625 KEWIN ET V 025390101892  
 MM 114716 932 CZ P 296000114716932  
 MMM 108189 310 CZ 265310108189

Vl.užit:nar: 46 \*\*\* kg ve 120d: 203 kg 210d: 348 kg 365d: 603 kg / kříž: 134 cm  
 Přírustek v testu : 2433 g / 116 přírustek od narození: 1685 g / 110 šourek 41 cm  
 Věk při ZV 449 dní aktuálně k 27.03.21 hmotnost: 752 kg výška v kříži: 140 cm

PLEMENNÉ HODNOTY										LINEARNÍ HODNOCENÍ						
	pp	ru	pp	ru	TR	KT	OS	UT		Hmot	kříž	TR	KT	OS	UT	CE
BÝK	PE	106	107	ME	99	112	106	103	102	103						
MATKA	PE	101	93	ME	94	122	110	102	102	104	868	148	26	22	23	8 79
OTEC	PE	104	113	ME	109	105	110	104	100	103	901	150	28	23	23	8 82

HODNOCEN: TR 8 / /10 KT / / OS / / UT Výsledek:

## ÚROVEŇ PLEMENNÝCH HODNOT



č.kat:08 uš.číslo 000022949 035 CZ

Číslo : 22950 035 CZ GERAK Z KYJOVA Číslo katalogu 9  
 Dat.nar. : 07.02.2020 Plemeno : T100 Charolais  
 Chovatel : Dufka Jiří ml., Chodský Ujezd  
 Majitel : Dufka Jiří ml., Chodský Ujezd

OOO 272 545 TERNOIS 6204783245  
 OO ZTI 900 ARTOIS 5810006623  
 MOO 5811999070 FR PIN UP 5811999070

OTEC ICH 685 MANAGER 2144691737  
 OMO 281 987 FLOOR 2144699124  
 MO 2144693127 FR ILLIADE 2144693127  
 MMO 2144696026 FR BALANCE 2144696026

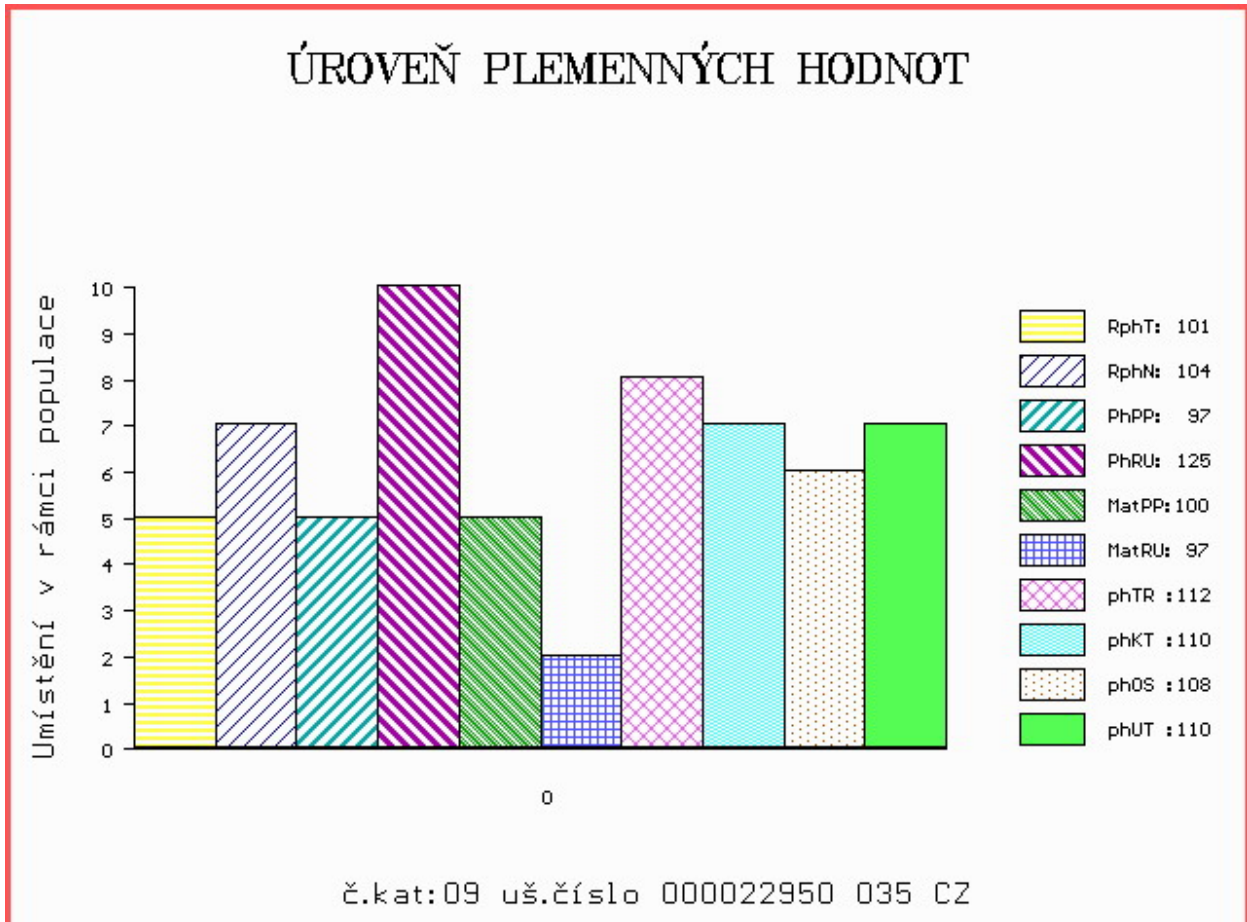
OOM 270 777 PALESTRO 8521993692  
 OM ZTI 665 DANDY 7121538709  
 MOM 7121045363 FR ANAIS 7121045363

MA 420606 932 CZ /4 ot ALBENA Z KYJOVA P 45200042060932  
 OMM ZTP 206 PASCAL Z CUNKOVA V 253000552877031  
 MM 227563 932 CZ P 296000227563932  
 MMM 160374 932 CZ 296000160374932

Vl.užit:nar: 47 \*\*\* kg ve 120d: 211 kg 210d: 364 kg 365d: 611 kg / kříž: 133 cm  
 Přírustek v testu : 2016 g / 101 přírustek od narození: 1592 g / 104 šourek 40 cm  
 Věk při ZV 444 dní aktuálně k 27.03.21 hmotnost: 706 kg výška v kříži: 141 cm

PLEMENNÉ HODNOTY										LINEARNÍ HODNOCENÍ							
	pp	ru	pp	ru	TR	KT	OS	UT	Hmot	kříž	TR	KT	OS	UT	CE		
BÝK	PE	97	125	ME	100	97	112	110	108	110							
MATKA	PE	80	122	ME	90	96	112	111	110	112	816	149	25	24	22	8	79
OTEC	PE	104	113	ME	109	105	110	104	100	103	901	150	28	23	23	8	82

HODNOCEN: TR 9 / /10 KT / / OS / / UT Výsledek:



Číslo : 22952 035 CZ GOISIR Z KYJOVA Číslo katalogu 10  
 Dat.nar. : 12.02.2020 Plemeno : T100 Charolais  
 Chovatel : Dufka Jiří ml., Chodský Ujezd  
 Majitel : Dufka Jiří ml., Chodský Ujezd

OOO ZIT 349 VIVIERS 5703581890  
 OO 285 334 GARGANTUA 8907591040  
 MOO 8907597544 FR COPINE 8907597544

OTEC ZIT 856 LOISIR 1825045547  
 OMO ZTI 891 URFE 7121253026  
 MO 1825323083 FR BEGUINE 1825326083  
 MMO 8943391062 FR 062 SAMBA 8943391062

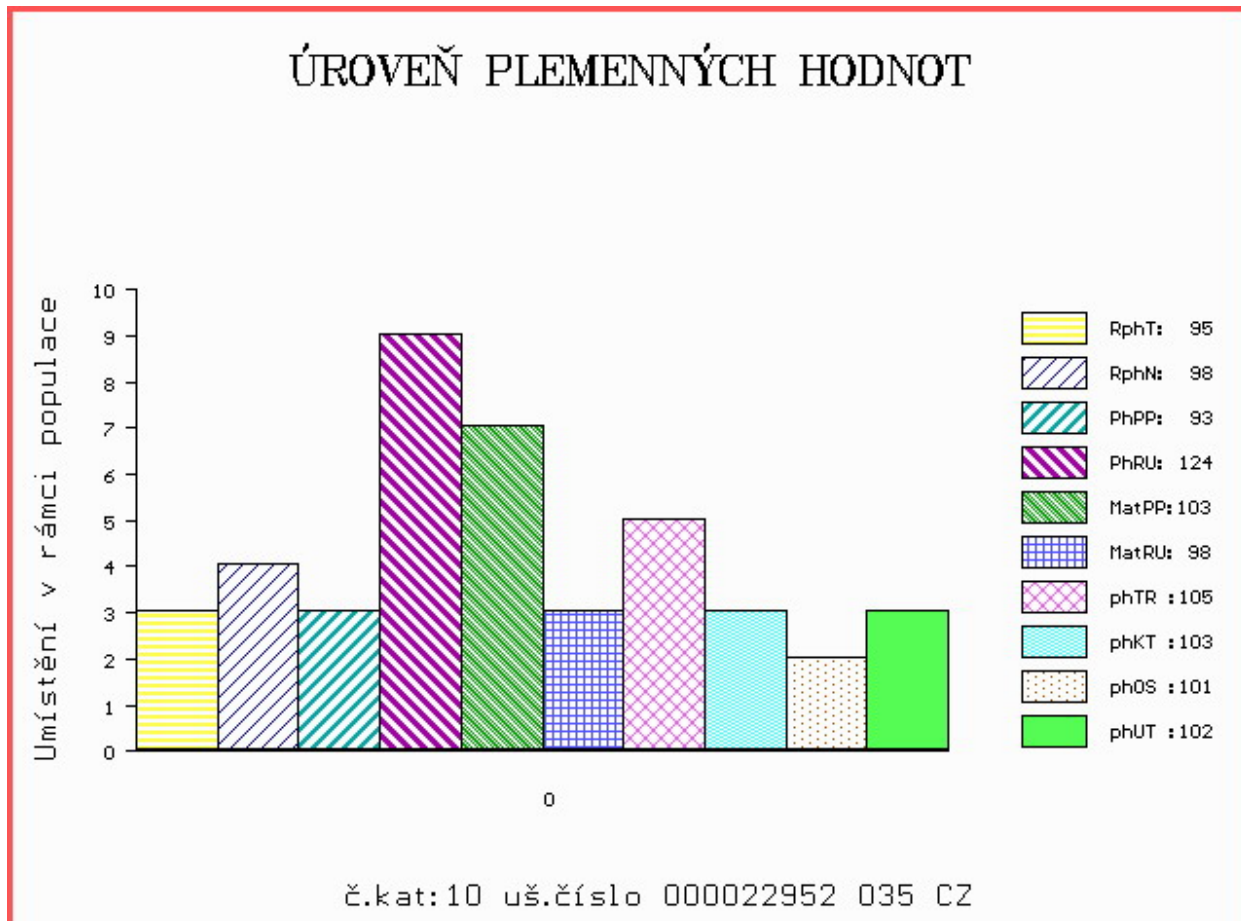
OOM 268 714 NECTARGERC 0397107142  
 OM ZTI 554 UTOPIQUE 3533581663  
 MOM 3598057406 FR OCEANIE 3598057406

MA 417833 932 CZ /4 ot ADALYN Z CHODOVA 296000417833932  
 OMM ZCH 625 KEWIN ET V 025390101892  
 MM 291156 932 CZ 296000291156932  
 MMM 6911 932 CZ 164932006911

Vl.užit:nar: 50 \*\*\* kg ve 120d: 224 kg 210d: 362 kg 365d: 626 kg / kříž: 132 cm  
 Přírustek v testu : 1908 g / 95 přírustek od narození: 1631 g / 98 šourek 34 cm  
 Věk při ZV 439 dní aktuálně k 27.03.21 hmotnost: 717 kg výška v kříži: 142 cm

PLEMENNÉ HODNOTY										LINEARNÍ HODNOCENÍ						
	pp	ru	pp	ru	TR	KT	OS	UT		Hmot	kříž	TR	KT	OS	UT	CE
BÝK	PE	93	124	ME	103	98	105	103	101	102						
MATKA	PE	106	124	ME	93	109	103	105	103	104	1010	152	28	25	24	9 86
OTEC	PE	76	112	ME	112	94	103	96	94	95	820	144	26	21	20	7 74

HODNOCEN: TR 9 / /10 KT / / OS / / UT Výsledek:





Číslo : 22953 035 CZ GROM Z KYJOVA Číslo katalogu 11  
 Dat.nar. : 14.02.2020 Plemeno : T100 Charolais  
 Chovatel : Dufka Jiří ml., Chodský Ujezd  
 Majitel : Dufka Jiří ml., Chodský Ujezd

OOO 271 864 SAUMUR 7121321470  
 OO ZIT 826 DEVRED 5703694370  
 MOO 5703616723 FR ALISEE 5703616723

OTEC ICH 772 DIXI Z MEZIBOŘÍ 017000016349064  
 OMO ZCH 806 HABIT 7992101442  
 MO 447396 961 CZ TETA Z MEZIBOŘÍ 017000447396961  
 MMO 284357 961 CZ PAUZA Z MEZIBOŘÍ 017000284357961

OOM 268 714 NECTARGERC 0397107142  
 OM ZTI 554 UTOPIQUE 3533581663  
 MOM 3598057406 FR OCEANIE 3598057406

MA 493016 932 CZ /1 ot DAKOTA Z KYJOVA 452000493016932  
 OMM ZTP 594 SYNKOPA ET 296000594543032  
 MM 291211 932 CZ 452000291211932  
 MMM 160382 932 CZ P 296000160382932

Vl.užit:nar: 43 \*\*\* kg ve 120d: 195 kg 210d: 330 kg 365d: 585 kg / kříž: 141 cm  
 Přírustek v testu : 1633 g / 84 přírustek od narození: 1477 g / 85 šourek 40 cm  
 Věk při ZV 437 dní aktuálně k 27.03.21 hmotnost: 644 kg výška v kříži: 142 cm

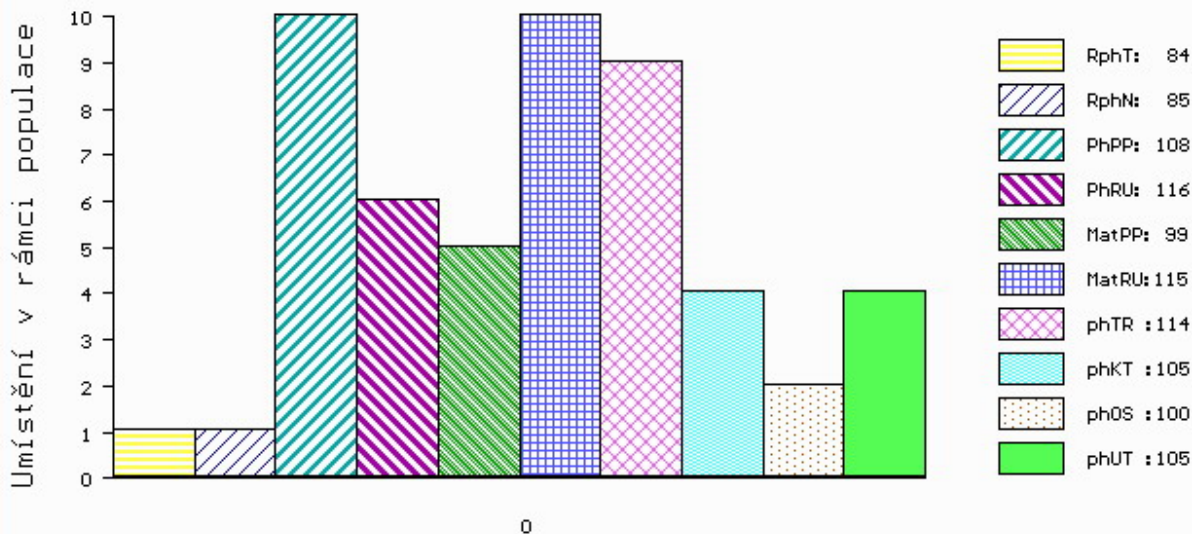
PLEMENNÉ HODNOTY

LINEARNÍ HODNOCENÍ

	pp	ru	pp	ru	TR	KT	OS	UT	Hmot	kříž	TR	KT	OS	UT	CE		
BÝK	PE	108	116	ME	99	115	114	105	100	105							
MATKA	PE	102	121	ME	97	119	115	111	107	111	836	150	27	22	21	9	79
OTEC	PE	108	109	ME	103	112	112	109	108	110	691	143	28	22	22	8	80

HODNOCEN: TR 9 / / 9 KT / / OS / / UT Výsledek:

ÚROVEŇ PLEMENNÝCH HODNOT



č.kat:11 uš.číslo 000022953 035 CZ

Číslo : 22955 035 CZ GATINO Z KYJOVA Číslo katalogu 12  
 Dat.nar. : 21.02.2020 Plemeno : T100 Charolais  
 Chovatel : Dufka Jiří ml., Chodský Ujezd  
 Majitel : Dufka Jiří ml., Chodský Ujezd

OOO ZTI 088 RUSS 6334971421  
 OO ZIT 784 DISCO 7121758980  
 MOO 7121274012 FR VIKIE 7121274012

OTEC ICH 444 LATINO 6141532035  
 OMO ZTI 240 POPULAIR 7121319473  
 MO 6141531824 FR GALAXIE 6141531824  
 MMO 6141531396 FR VAISSELLE 6141531396

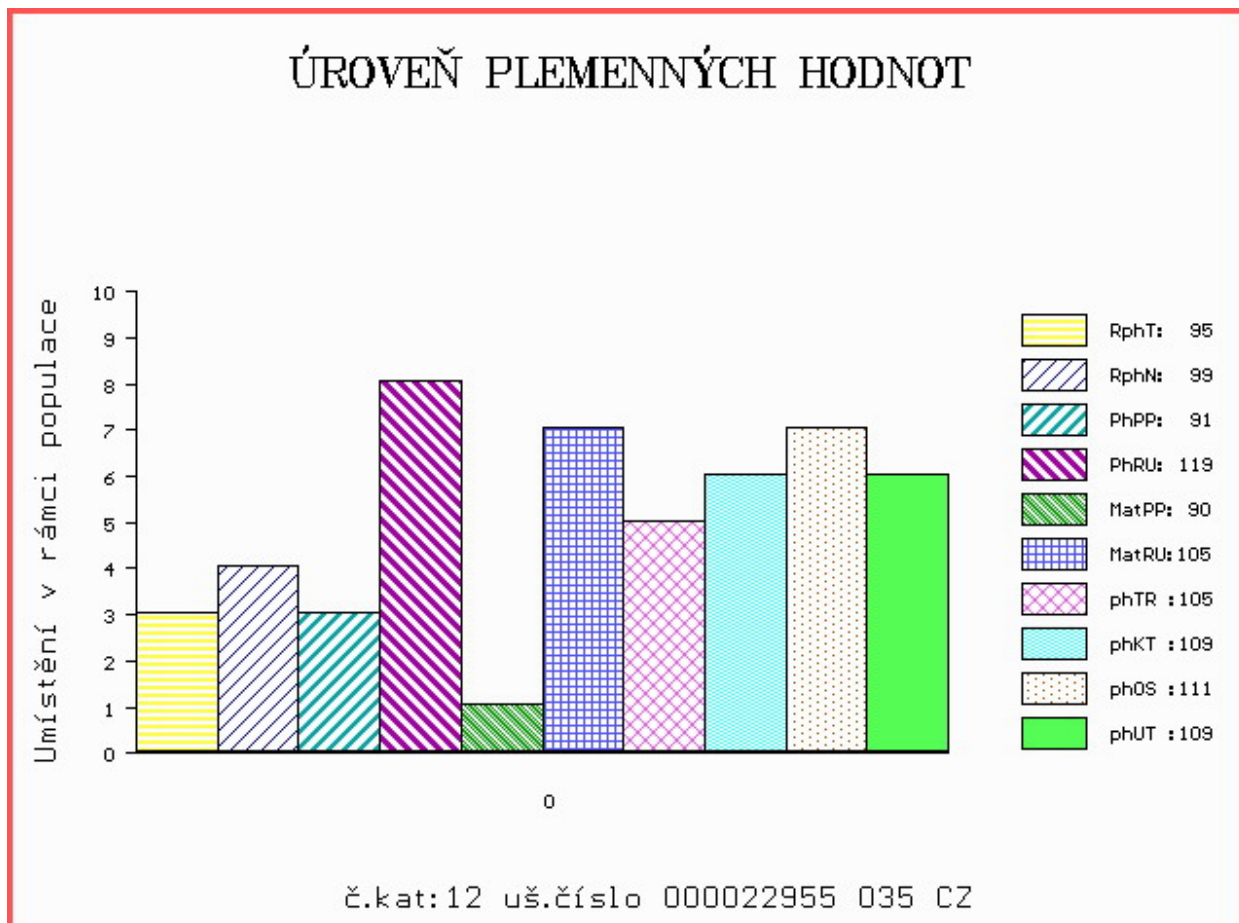
OOM ZTP 206 PASCAL Z CUNKOVA V 253000552877031  
 OM ZTI 623 SCART 296000618722032  
 MOM 114719 932 CZ 296000114719932

MA 420608 932 CZ /4 ot ALIDA Z KYJOVA 452000420608932  
 OMM ZCH 701 NOVOTEL 5897127519  
 MM 196468 932 CZ P 296000196468932  
 MMM 114707 932 CZ P 296000114707932

Vl.užit:nar: 48 \*\*\* kg ve 120d: 204 kg 210d: 358 kg 365d: 630 kg / kříž: 138 cm  
 Přírustek v testu : 1825 g / 95 přírustek od narození: 1578 g / 99 šourek 35 cm  
 Věk při ZV 430 dní aktuálně k 27.03.21 hmotnost: 679 kg výška v kříži: 138 cm

PLEMENNÉ HODNOTY										LINEARNÍ HODNOCENÍ							
	pp	ru	pp	ru	TR	KT	OS	UT		Hmot	kříž	TR	KT	OS	UT	CE	
BÝK	PE	91	119	ME	90	105	105	109	111	109							
MATKA	PE	93	121	ME	92	108	114	110	110	110	790	146	23	22	20	7	72
OTEC	PE	101	119	ME	95	101	110	110	109	109	0	0	0	0	0	0	0

HODNOCEN: TR 8 / /10 KT / / OS / / UT Výsledek:



Číslo : 22956 035 CZ GUTO Z KYJOVA Číslo katalogu 13  
 Dat.nar. : 25.02.2020 Plemeno : T100 Charolais  
 Chovatel : Dufka Jiří ml., Chodský Ujezd  
 Majitel : Dufka Jiří ml., Chodský Ujezd

OOO 272 545 TERNOIS 6204783245  
 OO ZTI 900 ARTOIS 5810006623  
 MOO 5811999070 FR PIN UP 5811999070

OTEC ICH 685 MANAGER 2144691737  
 OMO 281 987 FLOOR 2144699124  
 MO 2144693127 FR ILLIADE 2144693127  
 MMO 2144696026 FR BALANCE 2144696026

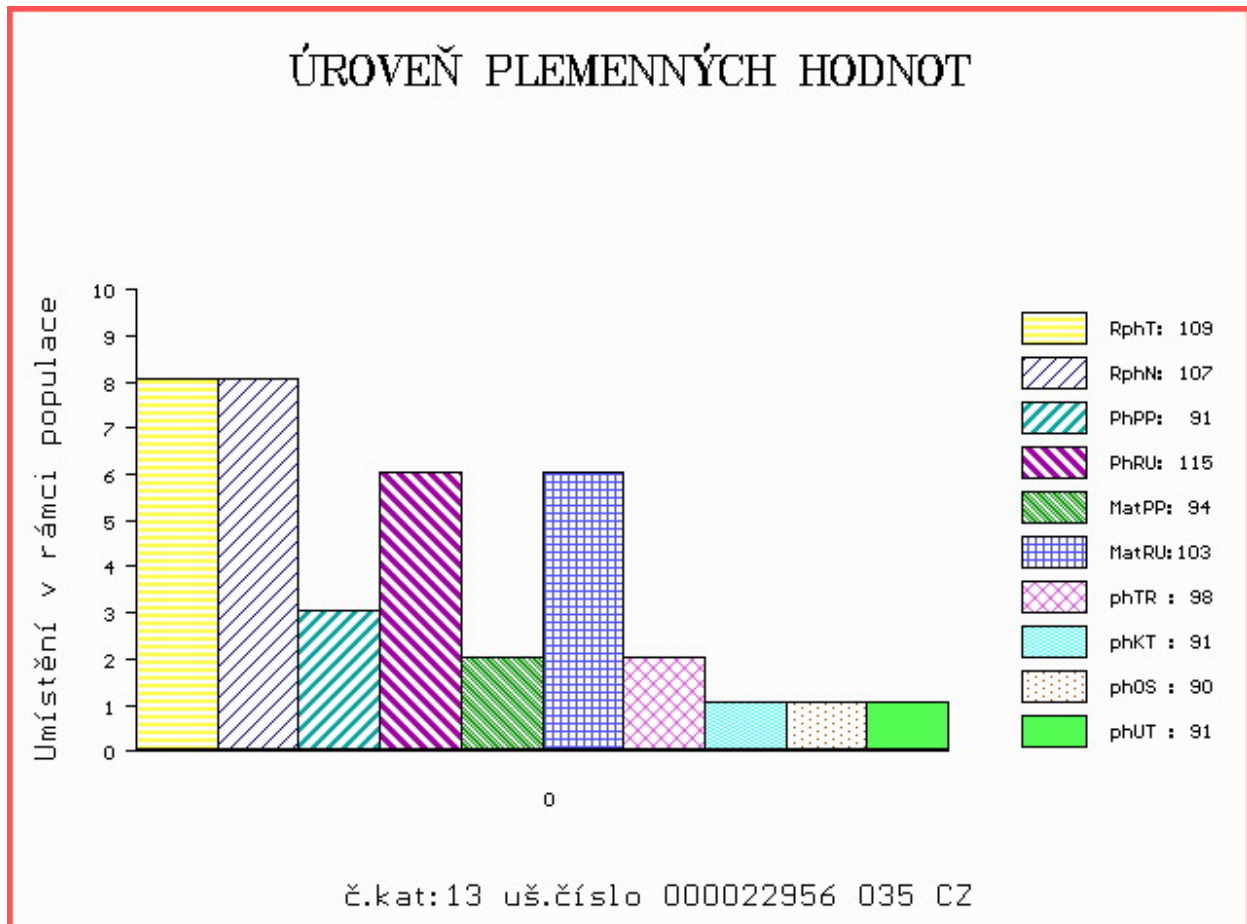
OOM 268 714 NECTARGERC 0397107142  
 OM ZTI 554 UTOPIQUE 3533581663  
 MOM 3598057406 FR OCEANIE 3598057406

MA 432491 932 CZ /2 ot BAGIERA Z KYJOVA 452000432491932  
 OMM ZTI 623 SCART 296000618722032  
 MM 353701 932 CZ 452000353701932  
 MMM 196467 932 CZ P 296000196467932

Vl.užit:nar: 52 \*\*\* kg ve 120d: 198 kg 210d: 313 kg 365d: 606 kg / kříž: 139 cm  
 Přírustek v testu : 2200 g / 109 přírustek od narození: 1573 g / 107 šourek 40 cm  
 Věk při ZV 426 dní aktuálně k 27.03.21 hmotnost: 675 kg výška v kříži: 140 cm

PLEMENNÉ HODNOTY										LINEARNÍ HODNOCENÍ						
	pp	ru	pp	ru	TR	KT	OS	UT		Hmot	kříž	TR	KT	OS	UT	CE
BÝK	PE	91	115	ME	94	103	98	91	90	91						
MATKA	PE	100	114	ME	78	105	95	95	96	95	704 /	140	20	20	18	6 64
OTEC	PE	104	113	ME	109	105	110	104	100	103	901 /	150	28	23	23	8 82

HODNOCEN: TR 9 / /10 KT / / OS / / UT Výsledek:



Číslo : 22957 035 CZ GRINGO Z KYJOVA Číslo katalogu 14  
 Dat.nar. : 25.02.2020 Plemeno : T100 Charolais  
 Chovatel : Dufka Jiří ml., Chodský Ujezd  
 Majitel : Dufka Jiří ml., Chodský Ujezd

OOO ZIT 349 VIVIERS 5703581890  
 OO 285 334 GARGANTUA 8907591040  
 MOO 8907597544 FR COPINE 8907597544

OTEC ZIT 856 LOISIR 1825045547  
 OMO ZTI 891 URFE 7121253026  
 MO 1825323083 FR BEGUINE 1825326083  
 MMO 8943391062 FR 062 SAMBA 8943391062

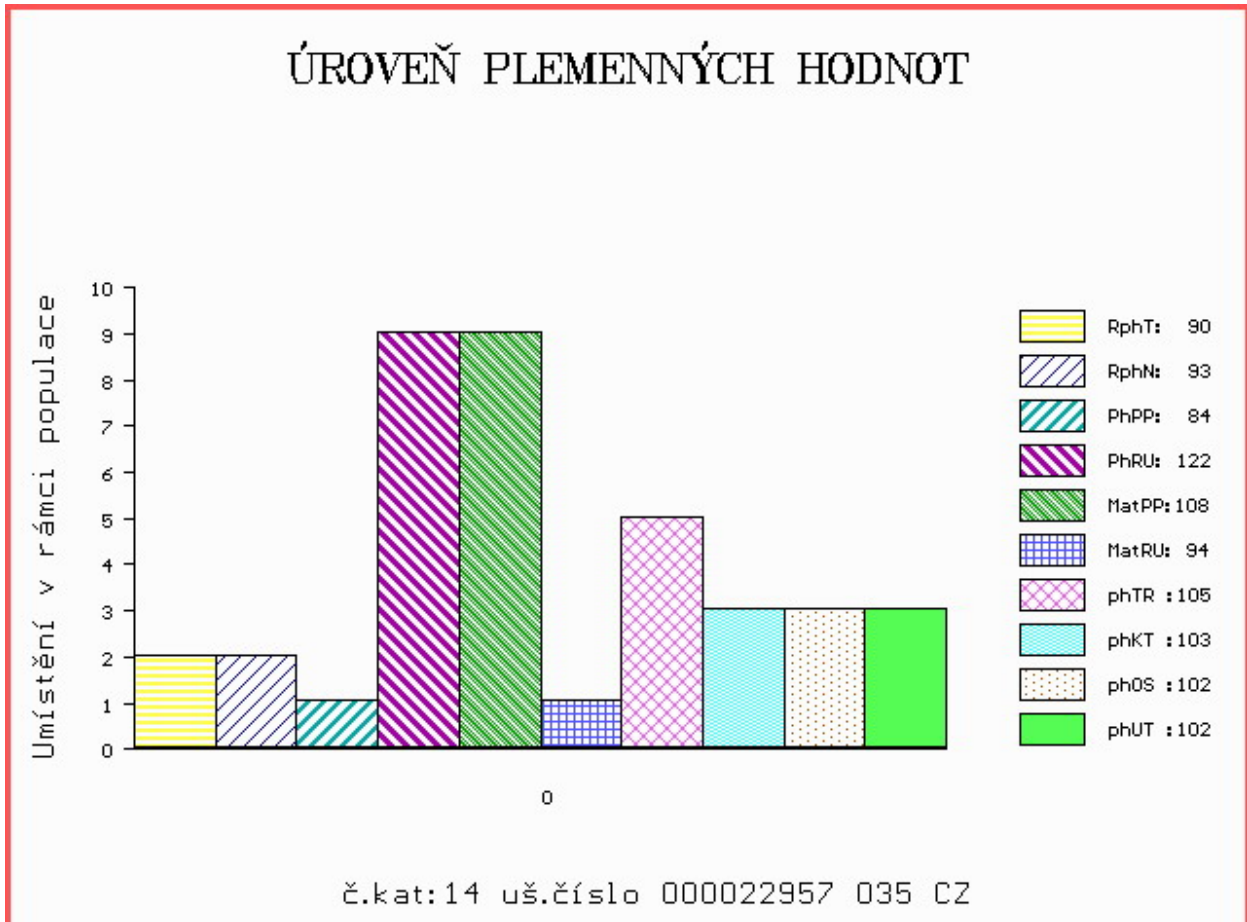
OOM 270 777 PALESTRO 8521993692  
 OM ZTI 665 DANDY 7121538709  
 MOM 7121045363 FR ANAIS 7121045363

MA 432495 932 CZ /3 ot BAICA Z KYJOVA 452000432495932  
 OMM ZTP 594 SYNKOPA ET 296000594543032  
 MM 291199 932 CZ 452000291199932  
 MMM 196470 932 CZ P 296000196470932

Vl.užit:nar: 54 \*\*\* kg ve 120d: 198 kg 210d: 361 kg 365d: 583 kg / kříž: 137 cm  
 Přírustek v testu : 1941 g / 90 přírustek od narození: 1538 g / 93 šourek 42 cm  
 Věk při ZV 426 dní aktuálně k 27.03.21 hmotnost: 663 kg výška v kříži: 138 cm

PLEMENNÉ HODNOTY										LINEARNÍ HODNOCENÍ							
	pp	ru	pp	ru	TR	KT	OS	UT		Hmot	kříž	TR	KT	OS	UT	CE	
BÝK	PE	84	122	ME	108	94	105	103	102	102							
MATKA	PE	101	122	ME	98	96	107	109	109	109	836	149	24	21	19	7	71
OTEC	PE	76	112	ME	112	94	103	96	94	95	820	144	26	21	20	7	74

HODNOCEN: TR 8 / /10 KT / / OS / / UT Výsledek:



Číslo : 22959 035 CZ GANK Z KYJOVA V Číslo katalogu 15  
 Dat.nar. : 01.03.2020 Plemeno : T100 Charolais  
 Chovatel : Dufka Jiří ml., Chodský Ujezd  
 Majitel : Dufka Jiří ml., Chodský Ujezd

OOO ZIT 349 VIVIERS 5703581890  
 OO 285 334 GARGANTUA 8907591040  
 MOO 8907597544 FR COPINE 8907597544

OTEC ZIT 856 LOISIR 1825045547  
 OMO ZTI 891 URFE 7121253026  
 MO 1825323083 FR BEGUINE 1825326083  
 MMO 8943391062 FR 062 SAMBA 8943391062

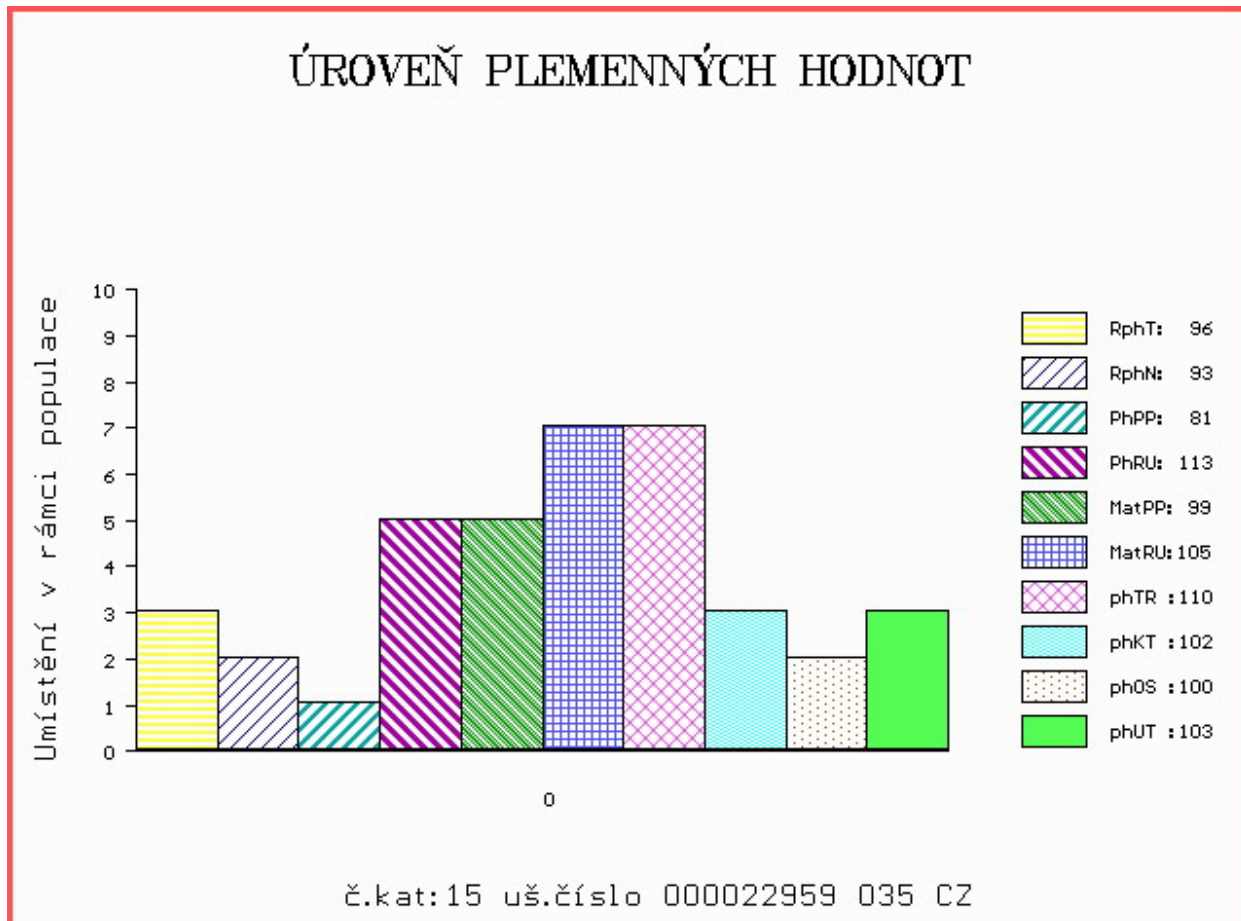
OOM ZTI 713 DREAM SC P 5500982194  
 OM ZIT 188 VANK P 452000660181032  
 MOM 227567 932 CZ 296000227567932

MA 420612 932 CZ /3 ot ANSELMA Z KYJOVA P 452000420612932  
 OMM ZTP 594 SYNKOPA ET 296000594543032  
 MM 291211 932 CZ 452000291211932  
 MMM 160382 932 CZ P 296000160382932

Vl.užit:nar: 55 \*\*\* kg ve 120d: 227 kg 210d: 371 kg 365d: 621 kg / kříž: 139 cm  
 Přírustek v testu : 2075 g / 96 přírustek od narození: 1611 g / 93 šourek 40 cm  
 Věk při ZV 421 dní aktuálně k 27.03.21 hmotnost: 685 kg výška v kříži: 140 cm

PLEMENNÉ HODNOTY										LINEARNÍ HODNOCENÍ							
	pp	ru	pp	ru	TR	KT	OS	UT	Hmot	kříž	TR	KT	OS	UT	CE		
BÝK	PE	81	113	ME	99	105	110	102	100	103							
MATKA	PE	103	98	ME	92	122	101	96	95	98	850	149	24	23	22	8	77
OTEC	PE	76	112	ME	112	94	103	96	94	95	820	144	26	21	20	7	74

HODNOCEN: TR 9 / /10 KT / / OS / / UT Výsledek:



Číslo : 22962 035 CZ GIVON Z CHODOVA Číslo katalogu 16  
 Dat.nar. : 26.03.2020 Plemeno : T100 Charolais  
 Chovatel : Dufka Jiří ing.,Zadní Chodov  
 Majitel : Dufka Jiří ing.,Zadní Chodov

OOO 272 545 TERNOIS 6204783245  
 OO ZTI 900 ARTOIS 5810006623  
 MOO 5811999070 FR PIN UP 5811999070

OTEC ICH 685 MANAGER 2144691737  
 OMO 281 987 FLOOR 2144699124  
 MO 2144693127 FR ILLIADE 2144693127  
 MMO 2144696026 FR BALANCE 2144696026

OOM ZTP 206 PASCAL Z CUNKOVA V 253000552877031  
 OM ZTI 623 SCART 296000618722032  
 MOM 114719 932 CZ 296000114719932

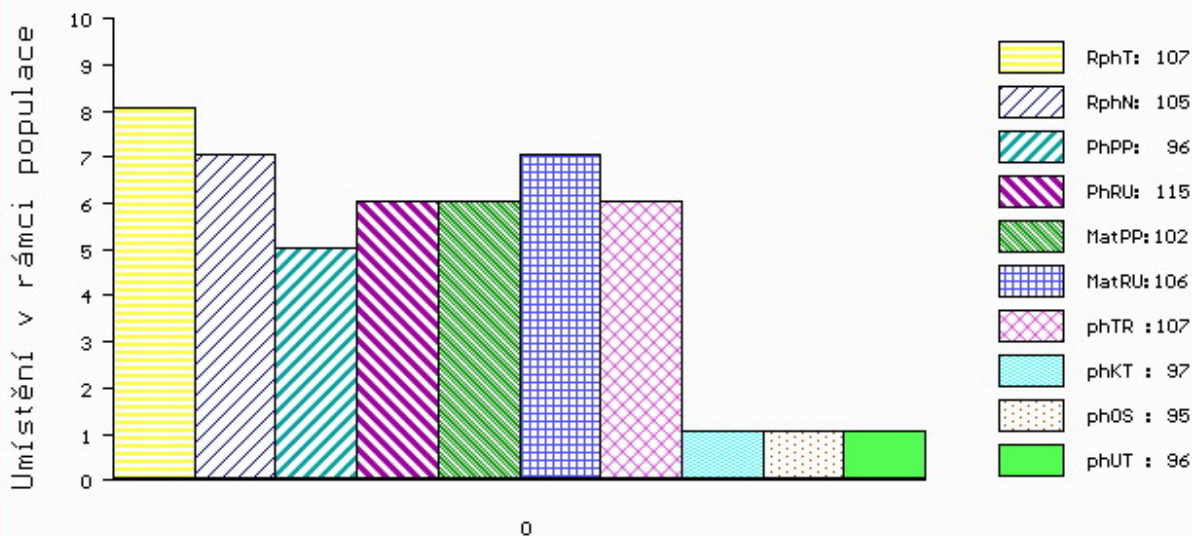
MA 389602 932 CZ /5 ot ZIVONA Z CHODOVA 296000389602932  
 OMM CHP 044 CROSS 029586011504  
 MM 108177 310 CZ 265000108177310  
 MMM 7119 417 CZ 265417007119

Vl.užit:nar: 50 \*\*\* kg ve 120d: 213 kg 210d: 328 kg 365d: 607 kg / kříž: 135 cm  
 Přírustek v testu : 1816 g / 107 přírustek od narození: 1527 g / 105 šourek 40 cm  
 Věk při ZV 396 dní aktuálně k 27.03.21 hmotnost: 609 kg výška v kříži: 135 cm

PLEMENNÉ HODNOTY										LINEARNÍ HODNOCENÍ							
	pp	ru	pp	ru	TR	KT	OS	UT		Hmot	kříž	TR	KT	OS	UT	CE	
BÝK	PE	96	115	ME	102	106	107	97	95	96							
MATKA	PE	90	122	ME	92	104	109	98	96	97	790	150	23	21	20	7	71
OTEC	PE	104	113	ME	109	105	110	104	100	103	901	150	28	23	23	8	82

HODNOCEN: TR 7 / /10 KT / / OS / / UT Výsledek:

## ÚROVEŇ PLEMENNÝCH HODNOT



č.kat:16 uš.číslo 000022962 035 CZ

Číslo : 985994 032 CZ GAMANT Z CHODOVA PP Číslo katalogu 17  
 Dat.nar. : 01.01.2020 Plemeno : S100 Masný simentál  
 Chovatel : Dufka Jiří ing.,Zadní Chodov  
 Majitel : Dufka Jiří ing.,Zadní Chodov

OOO 288 641 DIMENSION P 09.379 96145  
 OO 288 369 BW DICK P 08.928 01728  
 MOO 891196458 DE BW ANEELIESSE P 08.911 96458

OTEC ZMS 865 BW DIAMANT PP 08.930 13240  
 OMO 272 176 KOMO P 08.911 96412  
 MO 892337918 DE BW ROSE P 08.923 37918  
 MMO 891416887 DE BW ROSWITA P 08.914 16887

OOM ZSI 346 VINGEGAARD VILHELM P 41524-01046  
 OM PMS 145 TENISTA P 413000699887031  
 MOM 250685 931 CZ ODETTA Z OSTRÉHO PP 253000250685931

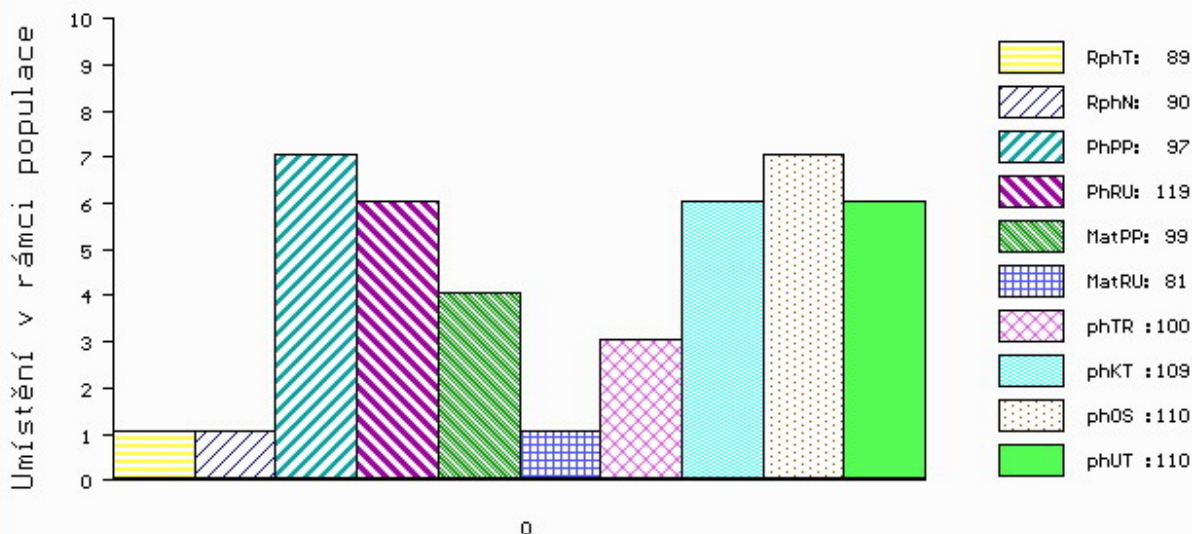
MA 534112 932 CZ /1 ot DELLA Z CHODOVA P 296000534112932  
 OMM SIP 750 PLUTO Z CUNKOVA ET P 253000552884031  
 MM 268265 932 CZ ANDĚLA Z CHODOVA P 296000268265932  
 MMM 175300 932 CZ P 164000175300932

Vl.užit:nar: 48 \*\*\* kg ve 120d: 205 kg 210d: 328 kg 365d: 575 kg / kříž: 132 cm  
 Přírustek v testu : 1975 g / 89 přírustek od narození: 1521 g / 90 šourek 46 cm  
 Věk při ZV 481 dní aktuálně k 27.03.21 hmotnost: 734 kg výška v kříži: 138 cm

PLEMENNÉ HODNOTY										LINEARNÍ HODNOCENÍ							
	pp	ru	pp	ru	TR	KT	OS	UT	Hmot	kříž	TR	KT	OS	UT	CE		
BÝK	PE	97	119	ME	99	81	100	109	110	110							
MATKA	PE	104	107	ME	100	100	95	100	102	101	680	145	18	19	18	6	61
OTEC	PE	100	122	ME	90	68	107	114	114	114	1300	151	28	24	22	8	82

HODNOCEN: TR 5 / /10 KT / / OS / / UT Výsledek:

## ÚROVEŇ PLEMENNÝCH HODNOT



č.kat:17 uš.číslo 000985994 032 CZ

Číslo : 23001 035 CZ GIBOR Z CHODOVA P\* Číslo katalogu 18  
 Dat.nar. : 21.01.2020 Plemeno : S100 Masný simentál  
 Chovatel : Dufka Jiří ing.,Zadní Chodov  
 Majitel : Dufka Jiří ing.,Zadní Chodov

OOO ZSI 824 PHS POLLED WORLDWIDE 14W P 717966  
 OO ZMS 285 AUROCH DEUTER PP 171059830414  
 MOO 171059810247 IE AUROCH ABSOLUTE ET PP 171059810247

OTEC ISI 042 DALIBOR Z CHODOVA V 296000910280032  
 OMO ZSI 343 EUGEN AV RÖRUM P 92241  
 MO 269629 932 CZ EVA ET P 426000269629932  
 MMO 175304 932 CZ P 164000175304932

OOM ZSI 495 HEDETOFT VITO PP 51546-02044  
 OM ZSI 950 KROGHOLT GODSKE P 11412-00351  
 MOM 1141200298 DK KROGHOLT DORTHE P 11412-00298

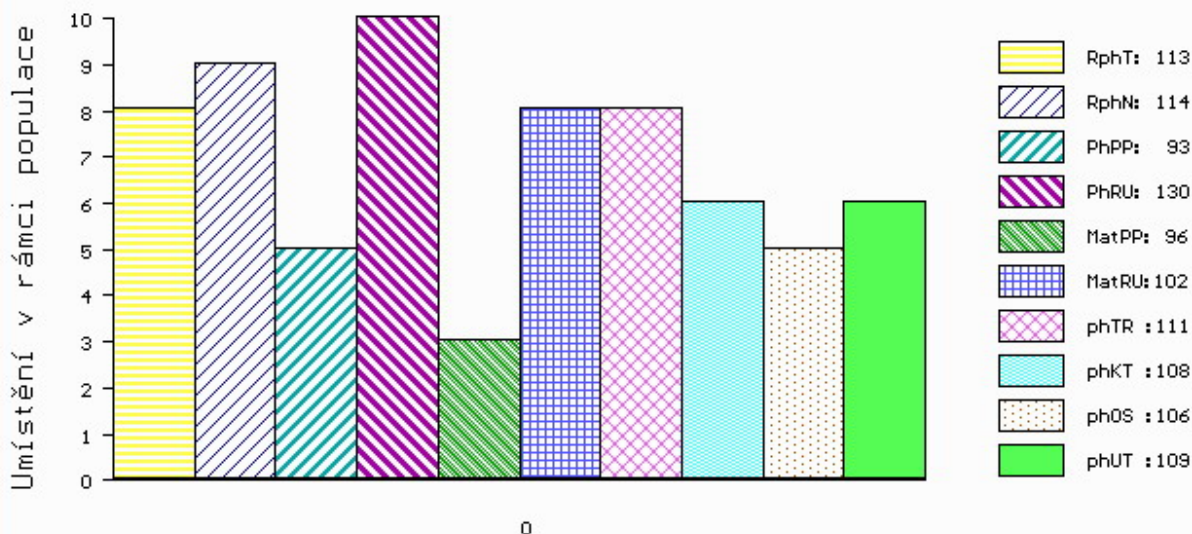
MA 500884 932 CZ /1 ot DÁDA Z CHODOVA P 296000500884932  
 OMM ZSI 178 JIŘÍK VODŇANSKÝ P 145287117144  
 MM 227501 932 CZ ALICE Z CHODOVA P 296000227501932  
 MMM 175330 932 CZ P 164000175330932

Vl.užit:nar: 52 \*\*\* kg ve 120d: 235 kg 210d: 378 kg 365d: 671 kg / kříž: 141 cm  
 Přírustek v testu : 2275 g / 113 přírustek od narození: 1794 g / 114 šourek 47 cm  
 Věk při ZV 461 dní aktuálně k 27.03.21 hmotnost: 825 kg výška v kříži: 146 cm

PLEMENNÉ HODNOTY										LINEARNÍ HODNOCENÍ							
	pp	ru	pp	ru	TR	KT	OS	UT	Hmot	kříž	TR	KT	OS	UT	CE		
BÝK	PE	93	130	ME	96	102	111	108	106	109							
MATKA	PE	110	121	ME	91	105	108	109	109	111	754	147	24	21	18	7	70
OTEC	PE	91	117	ME	92	111	109	102	103	104	749	142	26	20	21	8	75

HODNOCEN: TR 9 / /10 KT / / OS / / UT Výsledek:

## ÚROVEŇ PLEMENNÝCH HODNOT



č.kat:18 uš.číslo 000023001 035 CZ



Číslo : 23002 035 CZ GABOUCH Z CHODOVA V\* Číslo katalogu 19  
 Dat.nar. : 26.01.2020 Plemeno : S100 Masný simentál  
 Chovatel : Dufka Jiří ing.,Zadní Chodov  
 Majitel : Dufka Jiří ing.,Zadní Chodov

OOO ZSI 824 PHS POLLED WORLDWIDE 14W P 717966  
 OO ZMS 285 AUROCH DEUTER PP 171059830414  
 MOO 171059810247 IE AUROCH ABSOLUTE ET PP 171059810247

OTEC ISI 042 DALIBOR Z CHODOVA V 296000910280032  
 OMO ZSI 343 EUGEN AV RÖRUM P 92241  
 MO 269629 932 CZ EVA ET P 426000269629932  
 MMO 175304 932 CZ P 164000175304932

OOM ZSI 599 REJNOK OD BÍLÉHO DOMU P 164000540733032  
 OM ZSI 893 ULTOR P 296000695170032  
 MOM 114740 932 CZ P 296000114740932

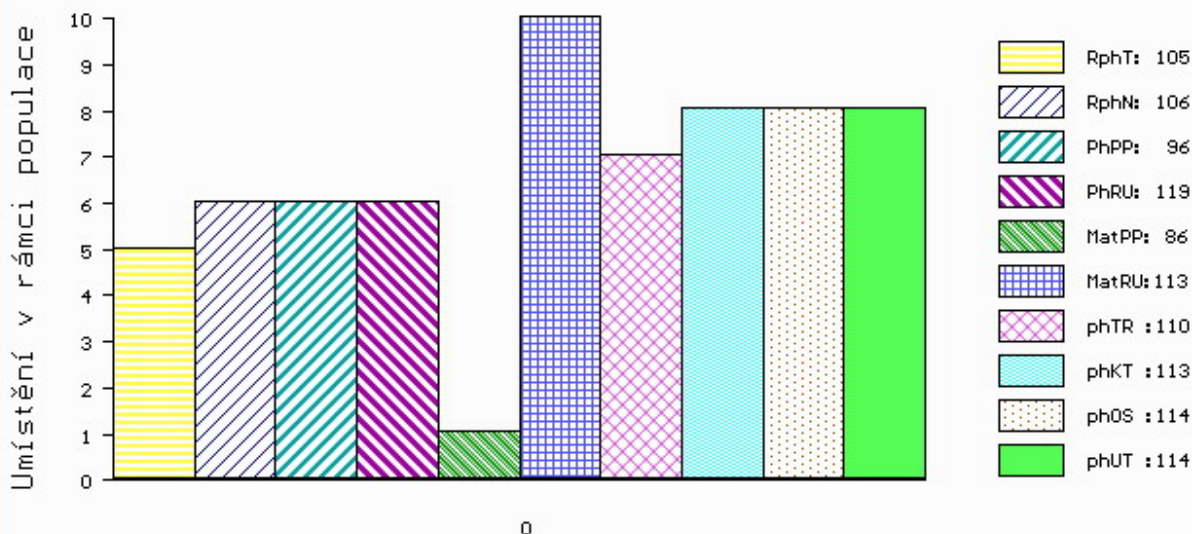
MA 454646 932 CZ /3 ot BABOUCH Z CHODOVA P 296000454646932  
 OMM ZSI 260 LEV Z CUNKOVA P 253031000685  
 MM 175330 932 CZ P 164000175330932  
 MMM 9599 617 CZ P 164617009599

Vl.užit:nar: 46 \*\*\* kg ve 120d: 229 kg 210d: 383 kg 365d: 632 kg / kříž: 136 cm  
 Přírustek v testu : 1975 g / 105 přírustek od narození: 1638 g / 106 šourek 42 cm  
 Věk při ZV 456 dní aktuálně k 27.03.21 hmotnost: 744 kg výška v kříži: 147 cm

PLEMENNÉ HODNOTY										LINEARNÍ HODNOCENÍ							
	pp	ru	pp	ru	TR	KT	OS	UT	Hmot	kříž	TR	KT	OS	UT	CE		
BÝK	PE	96	119	ME	86	113	110	113	114	114							
MATKA	PE	95	108	ME	83	119	112	120	120	120	740	146	18	18	15	5	56
OTEC	PE	91	117	ME	92	111	109	102	103	104	749	142	26	20	21	8	75

HODNOCEN: TR 10 / /10 KT / / OS / / UT Výsledek:

## ÚROVEŇ PLEMENNÝCH HODNOT



č.kat:19 uš.číslo 000023002 035 CZ

Číslo : 23003 035 CZ GORE Z CHODOVA P\* Číslo katalogu 20  
 Dat.nar. : 25.03.2020 Plemeno : S100 Masný simentál  
 Chovatel : Dufka Jiří ing.,Zadní Chodov  
 Majitel : Dufka Jiří ing.,Zadní Chodov

OOO ZSI 824 PHS POLLED WORLDWIDE 14W P 717966  
 OO ZMS 285 AUROCH DEUTER PP 171059830414  
 MOO 171059810247 IE AUROCH ABSOLUTE ET PP 171059810247

**Otec ISI 042 DALIBOR Z CHODOVA V 296000910280032**

OMO ZSI 343 EUGEN AV RÖRUM P 92241  
 MO 269629 932 CZ EVA ET P 426000269629932  
 MMO 175304 932 CZ P 164000175304932

OOM ZSI 458 SNEUMGAARD BOYSTAR V 80164-00171  
 OM PMS 041 SOJKA POLFIN V 339000555213072  
 MOM 8224 972 CZ P 339000008224972

**MA 417837 932 CZ /4 ot AURORE Z CHODOVA P 296000417837932**

OMM ZSI 313 MOŘIC OD BÍLÉHO DOMU V 164000067879032  
 MM 175300 932 CZ P 164000175300932  
 MMM 106306 310 CZ P 164000106306310

Vl.užit:nar: 47 \*\*\* kg ve 120d: 237 kg 210d: 365 kg 365d: 636 kg / kříž: 138 cm  
 Přírustek v testu : 1758 g / 96 přírustek od narození: 1613 g / 98 šourek 45 cm  
 Věk při ZV 397 dní aktuálně k 27.03.21 hmotnost: 639 kg výška v kříži: 138 cm

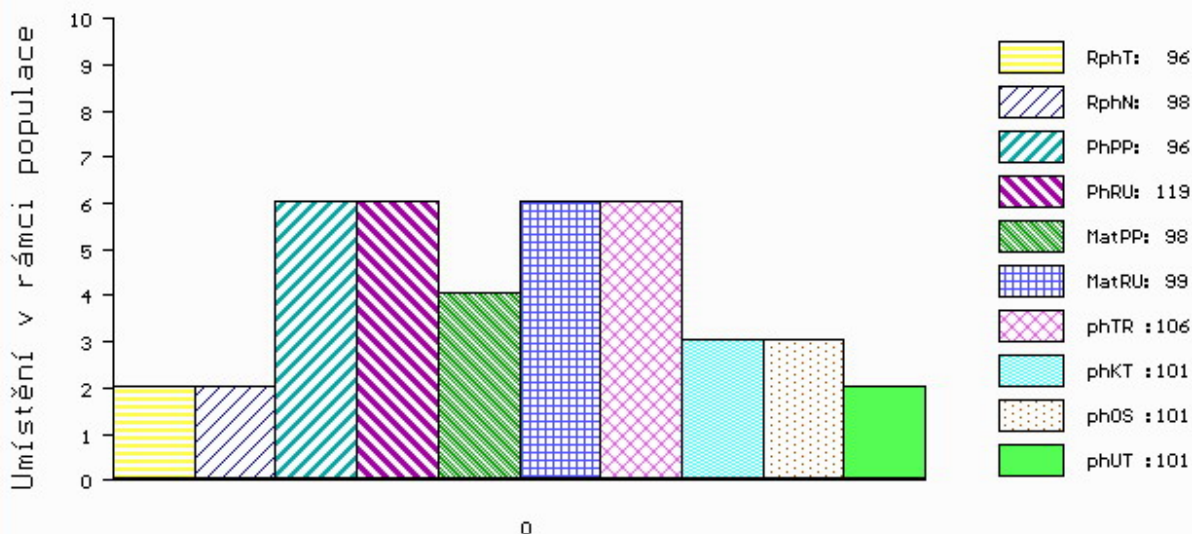
PLEMENNÉ HODNOTY

LINEARNÍ HODNOCENÍ

	pp	ru	pp	ru	TR	KT	OS	UT	Hmot	kříž	TR	KT	OS	UT	CE		
BÝK	PE	96	119	ME	98	99	106	101	101	101							
MATKA	PE	99	104	ME	108	98	99	91	91	92	715	148	23	20	17	7	67
Otec	PE	91	117	ME	92	111	109	102	103	104	749	142	26	20	21	8	75

HODNOCEN: TR 7 / /10 KT / / OS / / UT Výsledek:

ÚROVEŇ PLEMENNÝCH HODNOT



č.kat:20 uš.číslo 000023003 035 CZ