

KATALOG ZÁKLADNÍHO VÝBĚRU

dne 27.4.2021

OPB Janovice u Rýmařova

začátek 9,00 hod.

Č.	k.	Číslo býčka	OTEC st.reg.	DATUM NAROZENÍ	PLEM. PLEM.	PŘÍRUSTEK (g)			CH O V A T E L	
						test	RPH	živ.RPH		
1	750924	081 CZ	ZMS 845	01.01.20	S100	1550	99	1468	106	Hořák Jan, SHR, Janovice u R.
2	750930	081 CZ	ZMS 845	03.01.20	S100	1533	96	1421	102	Hořák Jan, SHR, Janovice u R.
3	750931	081 CZ	ZMS 844	05.01.20	S100	1266	86	1375	84	Hořák Jan, SHR, Janovice u R.
4	750932	081 CZ	ISI 021	06.01.20	S100	1275	92	1412	97	Hořák Jan, SHR, Janovice u R.
5	750937	081 CZ	ISI 021	08.01.20	S100	1508	98	1412	100	Hořák Jan, SHR, Janovice u R.
6	750938	081 CZ	ZMS 844	08.01.20	S100	1616	99	1452	100	Hořák Jan, SHR, Janovice u R.
7	750944	081 CZ	ISI 021	12.01.20	S100	1308	98	1381	104	Hořák Jan, SHR, Janovice u R.
8	750958	081 CZ	ZMS 845	22.01.20	S100	1450	91	1463	96	Hořák Jan, SHR, Janovice u R.
9	750963	081 CZ	ISI 021	25.01.20	S100	1516	96	1515	99	Hořák Jan, SHR, Janovice u R.
10	750964	081 CZ	ISI 021	26.01.20	S100	1558	101	1474	105	Hořák Jan, SHR, Janovice u R.
11	750966	081 CZ	ISI 021	26.01.20	S100	1616	107	1472	110	Hořák Jan, SHR, Janovice u R.
12	750973	081 CZ	ISI 021	31.01.20	S100	1450	97	1389	100	Hořák Jan, SHR, Janovice u R.
13	630496	041 CZ	ZMS 525	04.02.20	S100	1600	111	1422	110	Vojenské lesy a statky ČR, s.p., Luč
14	692097	072 CZ	ZMS 407	10.02.20	S100	1641	111	1450	120	Polfin eko s.r.o.Újezd u V.K.
15	750995	081 CZ	ISI 021	29.02.20	S100	1500	101	1462	109	Hořák Jan, SHR, Janovice u R.
16	630512	041 CZ	ZMS 217	11.03.20	S100	1466	98	1322	97	Vojenské lesy a statky ČR, s.p., Luč
17	751000	081 CZ	ZMS 845	11.03.20	S100	1366	97	1462	101	Hořák Jan, SHR, Janovice u R.
18	711062	072 CZ	ZMS 698	21.03.20	S100	1425	98	1398	102	Polfin eko s.r.o.Újezd u V.K.
19	711064	072 CZ	ZMS 698	22.03.20	S100	1508	102	1345	103	Polfin eko s.r.o.Újezd u V.K.
20	750940	081 CZ	ICH 099	10.01.20	T100	1758	113	1552	112	Hořák Jan, SHR, Janovice u R.
21	750948	081 CZ	ZIT 699	14.01.20	T100	1600	105	1374	101	Hořák Jan, SHR, Janovice u R.
22	750951	081 CZ	ICH 099	18.01.20	T100	1400	102	1333	103	Hořák Jan, SHR, Janovice u R.
23	750972	081 CZ	ICH 099	30.01.20	T100	1908	113	1560	116	Hořák Jan, SHR, Janovice u R.
24	750979	081 CZ	ICH 099	31.01.20	T100	1733	111	1487	113	Hořák Jan, SHR, Janovice u R.
25	750980	081 CZ	ICH 099	01.02.20	T100	1641	108	1378	107	Hořák Jan, SHR, Janovice u R.
26	750997	081 CZ	ZIT 699	03.03.20	T100	1800	107	1413	106	Hořák Jan, SHR, Janovice u R.
27	621043	041 CZ	HRF 491	12.01.20	U100	1241	92	1283	99	Vojenské lesy a statky ČR, s.p., Hla
28	750928	081 CZ	ZAI 626	03.01.20	G100	1341	106	1436	113	Hořák Jan, SHR, Janovice u R.
29	750954	081 CZ	ZAI 626	19.01.20	G100	1475	100	1360	99	Hořák Jan, SHR, Janovice u R.
30	750974	081 CZ	ZAI 791	31.01.20	G100	1683	113	1422	113	Hořák Jan, SHR, Janovice u R.
31	750982	081 CZ	ZAI 791	05.02.20	G100	1733	116	1432	113	Hořák Jan, SHR, Janovice u R.
32	750983	081 CZ	ZAI 736	06.02.20	G100	1491	101	1346	98	Hořák Jan, SHR, Janovice u R.
33	750986	081 CZ	ZAI 736	13.02.20	G100	1608	112	1429	111	Hořák Jan, SHR, Janovice u R.
34	750990	081 CZ	ZAI 736	21.02.20	G100	1491	105	1362	101	Hořák Jan, SHR, Janovice u R.
35	750998	081 CZ	ZAI 736	05.03.20	G100	1716	111	1506	111	Hořák Jan, SHR, Janovice u R.
36	750955	081 CZ	ZBQ 269	20.01.20	Q100	1491	104	1502	110	Hořák Jan, SHR, Janovice u R.
37	750984	081 CZ	ZBQ 269	11.02.20	Q100	1000	90	1238	93	Hořák Jan, SHR, Janovice u R.
38	750991	081 CZ	ZBQ 269	22.02.20	Q100	1408	101	1393	106	Hořák Jan, SHR, Janovice u R.
39	621044	041 CZ	HRF 500	12.01.20	U100	1691	114	1416	115	Vojenské lesy a statky ČR, s.p., Hla
40	750950	081 CZ	HRF 477	17.01.20	U100	1541	112	1286	112	Hořák Jan, SHR, Janovice u R.
41	630431	041 CZ	HRF 491	24.01.20	U100	1233	96	1216	101	Vojenské lesy a statky ČR, s.p., Hla
42	750969	081 CZ	HRF 523	30.01.20	U100	1658	115	1514	119	Hořák Jan, SHR, Janovice u R.
43	750994	081 CZ	HRF 523	28.02.20	U100	1633	112	1409	111	Hořák Jan, SHR, Janovice u R.
44	779806	081 CZ	HRF 513	02.03.20	U100	1083	97	1299	107	Kolářová Markéta, Albrechtice u R.

Býci vyřazení před základním výběrem

Č.	k.	Číslo býčka	OTEC st.reg.	Datum narození	Plem. Plem.	Body		CHOVATEL	Důvod vyřazení
						VT	HM		
45	750981	081 CZ	ZAI 736	04.02.20	G100	7	10	Hořák Jan, SHR, Janovice u R.	před ZV-rohy

Plemenné hodnoty uvedené v katalogu jsou spočítány k 31.03.2021

Termíny základních výběrů a dražeb v roce 2021

II. turnus - Býci narození 1.1.2020 - 31.3.2020 na OPB a OCH

Den	Datum	Začátek *	OPB , chovatel	Ks	Plemena	Dražba
Pondělí	19.04.2021	9,00	OPB Todně - Březí	18	<i>LI</i>	<i>hodinu po skončení ZV</i>
		9,00	<i>Minaříková Hana, Hluk</i>	1	<i>BA</i>	<i>x</i>
		9,00	<i>Šuranský Jaroslav, Otín, Planá u M.L.</i>	4	<i>CH</i>	<i>x</i>
		9,00	<i>IMOBA a.s., Olbramovice</i>	2	<i>CH, LI</i>	<i>x</i>
		11,00	<i>Bouda Petr, Ing., Voděrádky</i>	2	<i>CH</i>	<i>x</i>
		12,00	<i>Pěnkavová Jana, Hranice u Aše</i>	3	<i>BA</i>	<i>x</i>
		12,00	<i>K+K Břilice</i>	1	<i>CH</i>	<i>x</i>
		13,00	<i>Zítek Jaroslav, Pechova Lhota</i>	4	<i>AA</i>	<i>x</i>
		13,00	<i>Placanda Jakub, Křenovice</i>	6	<i>MS</i>	<i>x</i>
		13,00	<i>Klusáček Stanislav, Suchdol nad Lužnicí</i>	2	<i>LI</i>	<i>x</i>
		14,30	<i>Šulcová Veronika, Ing., Trojany</i>	3	<i>LI</i>	<i>x</i>
		16,00	<i>Tájek Jaroslav, Zvíkov</i>	4	<i>CH, LI</i>	<i>x</i>
		16,00	<i>Zobal Vlastimil ml., Bor u Březnice</i>	2	<i>CH</i>	<i>x</i>
Úterý	20.04.2021	9,00	OPB Benešov	37	<i>CH</i>	<i>hodinu po skončení ZV</i>
		9,00	<i>AGRO Huzová s.r.o.</i>	7	<i>CH</i>	<i>x</i>
		9,00	<i>ZD Podlesí Ročov</i>	4	<i>HE, MS</i>	<i>x</i>
		9,00	<i>Pecka Vladimír, Libětice</i>	4	<i>MS</i>	<i>x</i>
		11,00	<i>Bystrianská Jana, Melč</i>	4	<i>LI</i>	<i>x</i>
			<i>Bystrianský Jan, Melč</i>	2	<i>LI</i>	<i>x</i>
		11,00	<i>Zemědělská společnost Blšany</i>	4	<i>MS</i>	<i>x</i>
		12,00	<i>AGRO Jinín, a.s.</i>	8	<i>LI, MS</i>	<i>x</i>
		12,30	<i>Družstvo Velký Újezd</i>	2	<i>CH</i>	<i>x</i>
		13,30	<i>DOKOMAK s.r.o., Mašťov</i>	1	<i>AA</i>	<i>x</i>
		14,30	<i>Kubal Petr, Podmokly</i>	1	<i>MS</i>	<i>x</i>
		14,30	<i>Nátr Jiří, Černá Voda</i>	2	<i>CH</i>	<i>x</i>
		15,00	<i>Kubal Radek, Albrechtice</i>	4	<i>LI</i>	<i>x</i>
		15,00	<i>BREZE a.s., Výsluní</i>	13	<i>AA</i>	<i>x</i>
16,30	<i>ZD Agroholding Bernartice</i>	2	<i>PI</i>	<i>x</i>		
Středa	21.04.2021	9,00	OPB Horní Dubňany	51	<i>AA, MS</i>	<i>hodinu po skončení ZV</i>
		9,00	<i>Skalický J., Libnov</i>	8	<i>AA</i>	<i>x</i>
		9,00	<i>Valenta Petr, Budyně</i>	4	<i>MS</i>	<i>x</i>
		9,00	<i>Loos Adolf, Hora Sv. Kateřiny</i>	6	<i>LI</i>	<i>x</i>
		11,00	<i>Černěveský Háj s.r.o.</i>	4	<i>LI</i>	<i>x</i>
		12,00	<i>Chlupáčková Hana, Ing., Ležnice</i>	4	<i>MS</i>	<i>x</i>
		12,30	<i>Ufarma s.r.o. Čistá - Ležnice</i>	1	<i>CH</i>	<i>x</i>
		12,30	<i>Karban Kamil, Lhenice</i>	3	<i>CH</i>	<i>x</i>
		13,00	<i>ZOD "BLATA" Sedlec</i>	2	<i>MS</i>	<i>x</i>
		13,00	<i>Habr František ml., SZ, Bářovice</i>	9	<i>MS</i>	<i>x</i>
		14,30	<i>Náš Dvůr s.r.o., Držovice</i>	4	<i>AA</i>	<i>x</i>
		14,30	<i>Agrochyt s.r.o. Mohelno</i>	1	<i>MS</i>	<i>x</i>
		15,00	<i>Farma EGERT (ING) s.r.o., Lásenice</i>	5	<i>AA</i>	<i>x</i>
		15,30	<i>Polák Jiří, Dolní Libochová</i>	2	<i>MS</i>	<i>x</i>
			<i>Poláková Zdenka, Dolní Libochová</i>	4	<i>MS</i>	<i>x</i>
16,30	<i>Hatlák V.ing., Meziboří</i>	5	<i>CH</i>	<i>x</i>		

Den	Datum	Začátek *	OPB , chovatel	Ks	Plemena	Dražba
Čtvrtek	22.04.2021	9,00	OPB Benešov	34	LI,PI	hodinu po skončení ZV
		9,00	Křížánek Petr, Karpentná	2	PP	x
		9,00	Družstvo vlastníků Libeň - Vtelno	4	CH	x
		9,00	Šumavský angus spol.s r.o.Soběsuky	12	AA	x
		9,00	ZD Brloh	22	AA,MS	x
		10,30	Niemiec Czeslaw,Dolní Žukov	5	LI	x
		12,00	Nováková Hana,Sirá	2	MS	x
		12,00	Sklář Miroslav, Brloh	2	AA	x
		12,00	Poruba Jan, Šenov u N./J.	1	LI	x
		12,00	ZEA - PROBIO, s.r.o., Žernov	2	CH	x
		12,30	VFU Brno ŠZP Nový Jičín	7	LI	x
		13,00	Novák Petr, Sirá	2	CH	x
		13,30	Borovka Daniel, Chlum	1	AA	x
			Borovková Petra, Chlum	1	AA	x
		14,00	Stebelský Michal, Rynoltice	1	AA	x
		14,30	Kubata Zdeněk, Vrábče	7	AA	x
		15,30	Synek Vladimír, Božikov	1	LI	x
		16,00	Šebelka Milan, SZ, Rančice	5	AA	x
Šebelka Štěpán, Ing. Rančice	1		AA	x		
Pátek	23.04.2021	9,00	OPB Osík	52	CH,UC	hodinu po skončení ZV
		9,00	Kraml Eduard, Stachy	3	SA	x
		9,00	Sokol František, Poběžovice	2	LI	x
		10,30	Denk Jaroslav, Hodousice	12	AA,LI	x
		11,00	Kofroň Jan, Ing., Radhostice	10	AA	x
		13,00	Hodina František, Ing., Záblatí	1	MS	x
		13,30	Hodina Jakub, Kratušín	1	MS	x
		14,00	Prima Energo s.r.o.	7	LI,MS	x
		16,00	Káňa Petr, Mlynářovice	2	MS	x
Sobota	24.04.2021	9,00	Karsit Agro, a.s. Dubenec	6	CH	x
		11,00	Zuzánek J., ing, Bernartice	3	CH	x
		14,00	Lainka Bernard, SZ, farma Zdoňov	1	AA	x
Neděle	25.04.2021	9,00	P.F.B. TRANSPORT, spol.s r.o.	2	HE	x
		11,00	TEGRO s.r.o., Těšenov	13	AA	x
		13,00	Šašek Vladimír ml., Ing., Rantířov	14	AA	x
		15,00	ZD Pozovice	2	CH	x
		16,30	Hrtús Miroslav, Mirovka	1	BA	x
		17,30	Dvořák Josef, ing., Telecí	3	AA	x
Pondělí	26.04.2021	8,00	OPB H. Jadruž	20	MS,CH	hodinu po skončení ZV
		11,00	OPB Kundratice	30	CH,MS,AA,LI	hodinu po skončení ZV
Úterý	27.04.2021	9,00	OPB Janovice	45	MS,AA,CH,HE,BA	hodinu po skončení ZV
		9,00	Žaloudek Roman, Ptenín	5	SS	x
		10,30	Vacík Václav ml., Roupov	1	SS	x
		13,30	Šeda J., Helvíkovice	5	LI	x
		15,00	VETLABFARM s.r.o. Jakubovice	12	AA	x
Středa	28.04.2021	9,00	OPB Cunkov	44	LI	hodinu po skončení ZV
		15,00	Farma Karel Dvořák s.r.o.	3	LI	x
		17,00	Daňhel Miroslav, s.r.o.	6	CH,MS	x
Čtvrtek	29.04.2021	9,00	OPB Cunkov	42	AA,BA,UU	hodinu po skončení ZV
Pátek	30.04.2021	9,00	OPB Cunkov	36	CH,MS,SA	hodinu po skončení ZV
Sobota	01.05.2021	x	x	0	x	x
Neděle	02.05.2021	x	x	0		x

<i>Den</i>	<i>Datum</i>	<i>Začátek *</i>	<i>OPB , chovatel</i>	<i>Ks</i>	<i>Plemena</i>	<i>Dražba</i>
<i>Pondělí</i>	<i>03.05.2021</i>	9,00	OPB Osík	45	<i>LI,MS</i>	<i>hodinu po skončení ZV</i>
		9,00	<i>Angusfarma Mýto,Milan Šusta</i>	4	<i>AA</i>	<i>x</i>
			<i>Šusta Michal, Mýto</i>	1	<i>AA</i>	<i>x</i>
		10,30	<i>Farma Besednice s.r.o.</i>	1	<i>LI</i>	<i>x</i>
		11,00	<i>Řehout Martin, Besednice</i>	1	<i>CH</i>	<i>x</i>
	12,00	<i>Šedivý Jan,Smrhov</i>	4	<i>MS</i>	<i>x</i>	
<i>Úterý</i>	<i>04.05.2021</i>	9,00	OPB Horní Dubňany	50	<i>CH,UC</i>	<i>hodinu po skončení ZV</i>
		16,00	<i>Mendelova univerzita Brno-ŠZP Žabčice</i>	3	<i>BB,BM,MM</i>	<i>x</i>
<i>Středa</i>	<i>05.05.2021</i>	9,00	OPB Benešov	35	<i>MS,HE</i>	<i>hodinu po skončení ZV</i>
<i>Čtvrtek</i>	<i>06.05.2021</i>	9,00	OPB Měcholupy	31	<i>AA,MS,CH</i>	<i>hodinu po skončení ZV</i>
		13,00	<i>Nejdl Martin,Zbyslav</i>	7	<i>AA</i>	<i>x</i>
		14,30	<i>Nejdl Zdeněk,Kvaslice</i>	4	<i>AA</i>	<i>x</i>
		16,00	<i>Trantírková Eva,Chlum</i>	4	<i>LI</i>	<i>x</i>
<i>Pátek</i>	<i>07.05.2021</i>	9,00	<i>Nečtinská zemědělská a.s.</i>	36	<i>LI</i>	<i>x</i>
		11,00	<i>Lepša Vladimír,Pěčín</i>	14	<i>AA</i>	<i>x</i>
		13,00	<i>Stříbrný Petr, Nečtiny</i>	1	<i>LI</i>	<i>x</i>
<i>Sobota</i>	<i>08.05.2021</i>	x	<i>x</i>	0	<i>x</i>	<i>x</i>
<i>Neděle</i>	<i>09.05.2021</i>	x	<i>x</i>	0		<i>x</i>
<i>Pondělí</i>	<i>10.05.2021</i>	9,00	OPB Osík	42	<i>BA,AA,PP,UU,HE,SA</i>	<i>hodinu po skončení ZV</i>
<i>Úterý</i>	<i>11.05.2021</i>	9,00	<i>Štěpánek Jiří, Záhornice</i>	1	<i>BM</i>	<i>x</i>
		10,30	<i>Montážně obchodní firma s.r.o.,B.Mlýn</i>	4	<i>LI</i>	<i>x</i>
		13,00	<i>LOUDY s.r.o.Seletice</i>	1	<i>PI</i>	<i>x</i>
		14,30	<i>Farma Český ráj s.r.o.</i>	1	<i>UU</i>	<i>x</i>
		16,00	<i>Hodbod' Gustav,Libštát</i>	3	<i>GS</i>	<i>x</i>

* začátky ZV u chovatelů jsou orientační

1049



Vysvětlivky ke zkratkám ve jménech v katalogu :

- ET - býček narozen po embryotrasferu
RED - zbarvení red angus
P,V - bezrohý / volný roh (* - testováno testem DNA)
PP - bezrohý – homozygot (stanoveno testem DNA)
R - rohatý (* - testováno testem DNA)
+/, WT/WT - nepřenáší alelu způsobujícími dvojí osvalení (GS, AA,CH,LI,MS)
MH/+, F/+, WT/del21 - heterozygot s jednou alelou podmiňující dvojí osvalení (GS,AA,CH,LI,MS)
MH/MH, F/F - homozygot - obě alely podmiňující dvojí osvalení (GS,CH,LI,MS)
Porodní hmot (nar) - u plemene AA,BA,HE,CH,MS,LI způsob zjišťování porodní hmotnosti v chovu * * * - váženo při narození, * * - odhadováno, * - nesledováno

U matek plemene BA

Třída	Výška kříž (cm)	Hmotnost (kg)	RPH přímý efekt	RPH mat. efekt	RPH osvalení
SE	147 a více	800 a více	105 a vic	103 a vic	103 a vic
EC	147 a více	800 a více	105 a vic	pod 103	103 a vic
EM	147 a více	800 a více	pod 105	103 a vic	pod 103
CM	pod 147	pod 800	105 a vic	103 a vic	103 a vic
C1	pod 147	pod 800	105 a vic	pod 103	103 a vic
M1	pod 147	pod 800	pod 105	103 a vic	pod 103

Popisky grafu úrovně plemenných hodnot

Jednotlivé plemenné hodnoty jsou rozděleny do pásem na základě výpočtu kvantilu normálního rozložení, které udávají, jak si konkrétní jedinec stojí v porovnání s průměrem populace plemenných býčků odchovaných v období 2014 – 2019.

pásma	Pozice býka v rámci populace	zkratka	Popis údaje v grafu
10	býk patří hodnotou RPH do 10 % nejlepších býků v daném ukazateli	<i>RphT</i>	RPH pro přírůstek v testu
9	býk patří hodnotou RPH do 20 % nejlepších býků v daném ukazateli	<i>RphN</i>	RPH pro životní přírůstek
8	býk patří hodnotou RPH do 30 % nejlepších býků v daném ukazateli	<i>RpPP</i>	RPH pro přímý efekt porody
7	býk patří hodnotou RPH do 40 % nejlepších býků v daném ukazateli	<i>RpRU</i>	RPH pro přímý efekt růst
6	býk patří hodnotou RPH do 50 % nejlepších býků v daném ukazateli	<i>MatPP</i>	RPH pro maternální efekt porody
5	býk patří hodnotou RPH do průměru býků v daném ukazateli	<i>MatRU</i>	RPH pro maternální efekt růst
4	býk patří hodnotou RPH do 60 % nejlepších býků v daném ukazateli	<i>phTR</i>	RPH pro lineární hodnocení těl. rámec
3	býk patří hodnotou RPH do 70 % nejlepších býků v daném ukazateli	<i>phKT</i>	RPH pro lineární hodnocení kap. těla
2	býk patří hodnotou RPH do 80 % nejlepších býků v daném ukazateli	<i>phOS</i>	RPH pro lineární hodnocení osvalení
1	býk patří hodnotou RPH do 90 % nejlepších býků v daném ukazateli	<i>phUT</i>	RPH pro lineární hodnocení užit. typ

Hlavní selekční kritéria pro výběr do plemenitby na OPB a odchovu u chovatele

Hlavním selekčním kritériem bude pouze lineární hodnocení při základním výběru.

Důvody vyřazení před základním výběrem

- hodnocení tělesného rámce (1,2,3 body dle parametrů daného plemene)
- hodnocení bodů za hmotnost (1,2,3 body dle parametrů daného plemene)
- nepředvedení býka k základnímu výběru na ohlávce nebo na vodící tyči
- na základě rozhodnutí majitele býka o jeho vyřazení
- zdravotní důvody (displazie varlat, apod.)

Důvody vyřazení při základním výběrem

- hodnocení délky těla (1,2,3 body dle parametrů daného plemene)
- hodnocení ukazatelů kapacity těla (1,2,3 body dle parametrů daného plemene)
- hodnocení ukazatelů osvalení (1,2,3 body dle parametrů daného plemene)
- hodnocení užitkového typu (1,2,3 body dle parametrů daného plemene)
- závažné vady exteriéru při základním výběru
- neodpovídající funkčnost končetin při základním výběru
- zdravotní důvody (displazie varlat, apod.)

Reklamační řád pro základní výběry býků

Majitel odchovávaného býčka má právo podat reklamaci proti rozhodnutí výběrové komise (ČSCHMS). Tato reklamační může mít písemnou nebo ústní formu. Předmětem reklamační může být pouze konečný výsledek výběru (vybrán, odročen, vyřazen), nikoliv nesouhlas s bodovým hodnocením daného býka. Po skončení základního výběru býků vyzve předseda výběrové komise, nebo příslušný inspektor k podání případných protestů (reklamací). Reklamační se podává písemně (emilem) nejpozději následující den po provedení výběru a to řediteli svazu, řediteli PK a členům výběrové komise (bonitérovi), která hodnocení provedla. Jménem majitele býka může jednat také zástupce odchovny plemenných býků (OPB). V případě neshody mezi verdiktem výběrové komise a majitelem býka je býk odročen a bude proveden nový základní výběr. Provedení nového základního výběru je podmíněno složením kauce 5000 Kč za každého reklamovaného býka. Kauce se skládá na účet ČSCHMS nejpozději do 10-ti kalendářních dnů ode dne provedení základního výběru. V případě, že nebudou peníze připsány na účet v daném termínu, platí původní verdikt výběrové komise a reklamační se dále neřeší. Nový základní výběr se uskuteční do 30-ti dnů od sporného výběru na místě, kde byla podána reklamační, pokud se obě strany nedohodnou jinak. Většinové složení komise nesmí být totožné se složením komise, která vynesla sporný verdikt. O složení nové komise rozhoduje Rada PK daného plemene po dohodě s ČSCHMS. O závěru nového základního výběru je sepsán nový výběrový protokol. Proti tomuto rozhodnutí se již nelze dále odvolat. V případě, že je potvrzeno původní rozhodnutí výběrové komise, propadá kauce ve prospěch ČSCHMS, v opačném případě se vrací majiteli býka do 10-ti kalendářních dnů od provedení nového základního výběru. Náklady spojené s novým základním výběrem (zejména cestovné členů výběrové komise, případně oprávněné nároky spojené s odměnou za odvedenou práci) nese strana, která při svém rozhodnutí či jednání nebyla v právu. Tyto náklady jsou zúčtovány na základě vystavené faktury zaslané druhé straně nejpozději do 14 dnů od provedení opakovaného základního výběru. V každém případě se o reklamační vede písemný zápis. Rozhodnutí výběrové komise se váže ke konkrétnímu zvířeti v konkrétním čase a není možno se na něj odvolávat v případných následných sporech.

Schváleno výborem ČSCHMS dne 21.3.2006 v Hradištku pod Medníkem, změny schváleny 24.7.2019 Grémiem předsedů rad plemenných knih v Hradištku pod Medníkem. Vstupuje v platnost dnem schválení.



Sekretariát: ČSCHMS Praha Těšnov 17 11705 Praha 1 Mobil : +420 724 007 860 Telefon : +420 221 812 865 E-mail : info@cschms.cz	Ředitel PK <i>Kopecký Jan</i> Osík 201 569 67 Osík u Litomyšle Mobil : +420 724 007 862 Telefon : +420 461 612 809 E-mail : kopecvk@cschms.cz	Adresa PK <i>Honová Nina</i> Osvoboditelů 35/9 410 02 Lovosice Mobil : +420 724 073 641 E-mail : honova@cschms.cz
---	--	--

Číslo : 750924 081 CZ GROM Z JANOVIC V* Číslo katalogu 1
 Dat.nar. : 01.01.2020 Plemeno : S100 Masný simentál
 Chovatel : Hořák Jan,SHR,Janovice u R.
 Majitel : Hořák Jan,SHR,Janovice u R.

OOO 288 369 BW DICK P 08.928 01728
 OO ZMS 865 BW DIAMANT PP 08.930 13240
 MOO 892337918 DE BW ROSE P 08.923 37918

OTEC ZMS 845 BW DOORMAN PP 08.934 06896
 OMO 288 370 BW ROSEVELT P 08.928 01805
 MO 893136928 DE BW ANGORA P 08.931 36928
 MMO 892031300 DE BW ANNEGRET P 08.920 31300

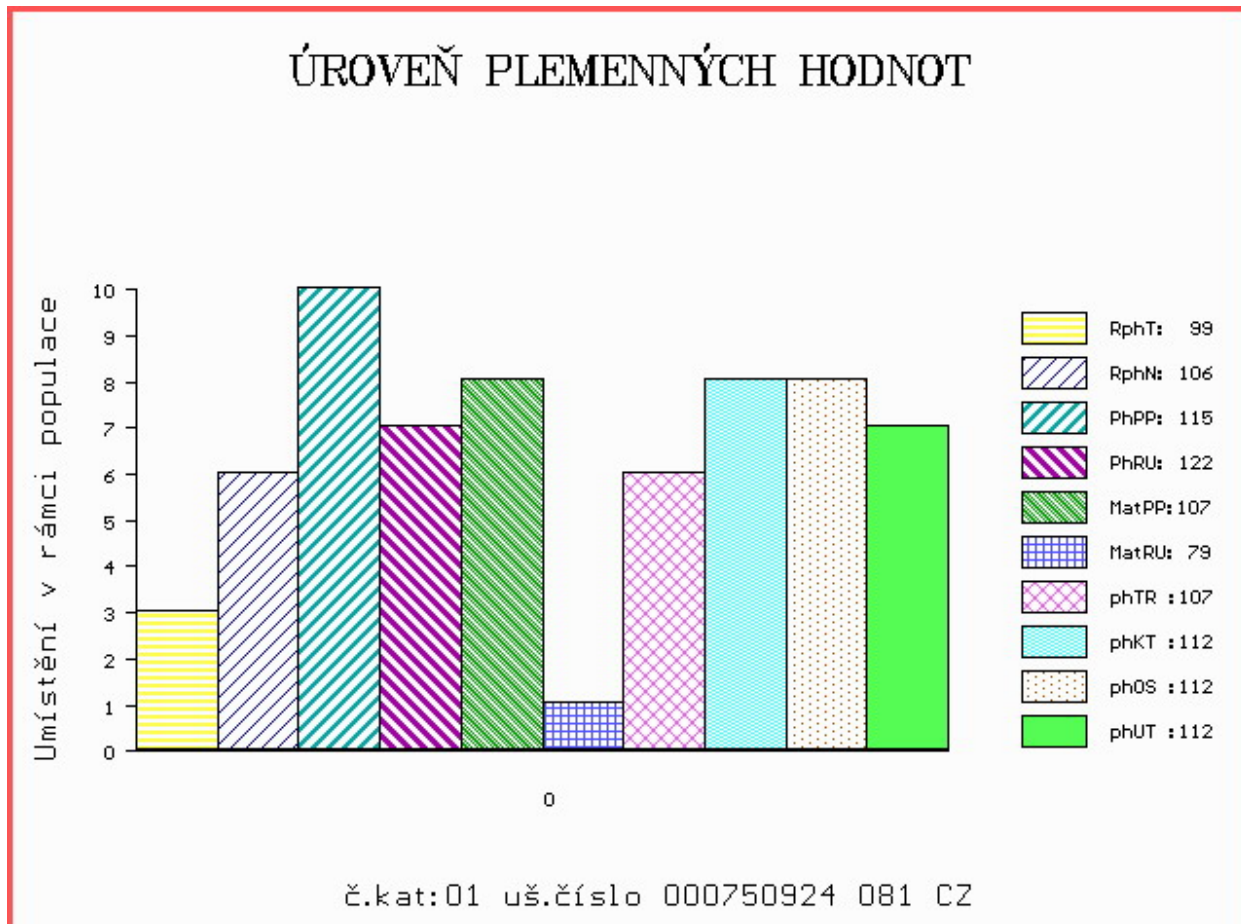
OOM SIP 468 MOGUL POLFIN P 339000019021072
 OM PMS 062 SEVERIN P 372000660450031
 MOM 31247 931 CZ R 067000031247931

MA 277998 981 CZ /4 ot R 107000277998981
 OMM ZSI 279 LANGO UNESCO P 17701-00760
 MM 176314 981 CZ R 107000176314981
 MMM 98826 981 CZ R 107000098826981

Vl.užit:nar: 47 *** kg ve 120d: 189 kg 210d: 345 kg 365d: 578 kg / kříž: 136 cm
 Přírustek v testu : 1550 g / 99 přírustek od narození: 1468 g / 106 šourek 33 cm
 Věk při ZV 482 dní aktuálně k 25.03.21 hmotnost: 706 kg výška v kříži: 141 cm

PLEMENNÉ HODNOTY										LINEARNÍ HODNOCENÍ							
	pp	ru	pp	ru	TR	KT	OS	UT		Hmot	kříž	TR	KT	OS	UT	CE	
BÝK	PE	115	122	ME	107	79	107	112	112	112							
MATKA	PE	103	124	ME	116	87	112	104	102	104	710	153	28	21	17	6	72
OTEC	PE	116	115	ME	102	73	105	115	115	116	718	144	27	22	20	7	76

HODNOCEN: TR 7 / /10 KT / / OS / / UT Výsledek:



Číslo : 750930 081 CZ **GANG Z JANOVIC P*** Číslo katalogu 2
 Dat.nar. : 03.01.2020 Plemeno : S100 Masný simentál
 Chovatel : Hořák Jan,SHR,Janovice u R.
 Majitel : Hořák Jan,SHR,Janovice u R.

OOO 288 369 BW DICK P 08.928 01728
 OO ZMS 865 BW DIAMANT PP 08.930 13240
 MOO 892337918 DE BW ROSE P 08.923 37918

O TEC ZMS 845 BW DOORMAN PP 08.934 06896
 OMO 288 370 BW ROSEVELT P 08.928 01805
 MO 893136928 DE BW ANGORA P 08.931 36928
 MMO 892031300 DE BW ANNEGRET P 08.920 31300

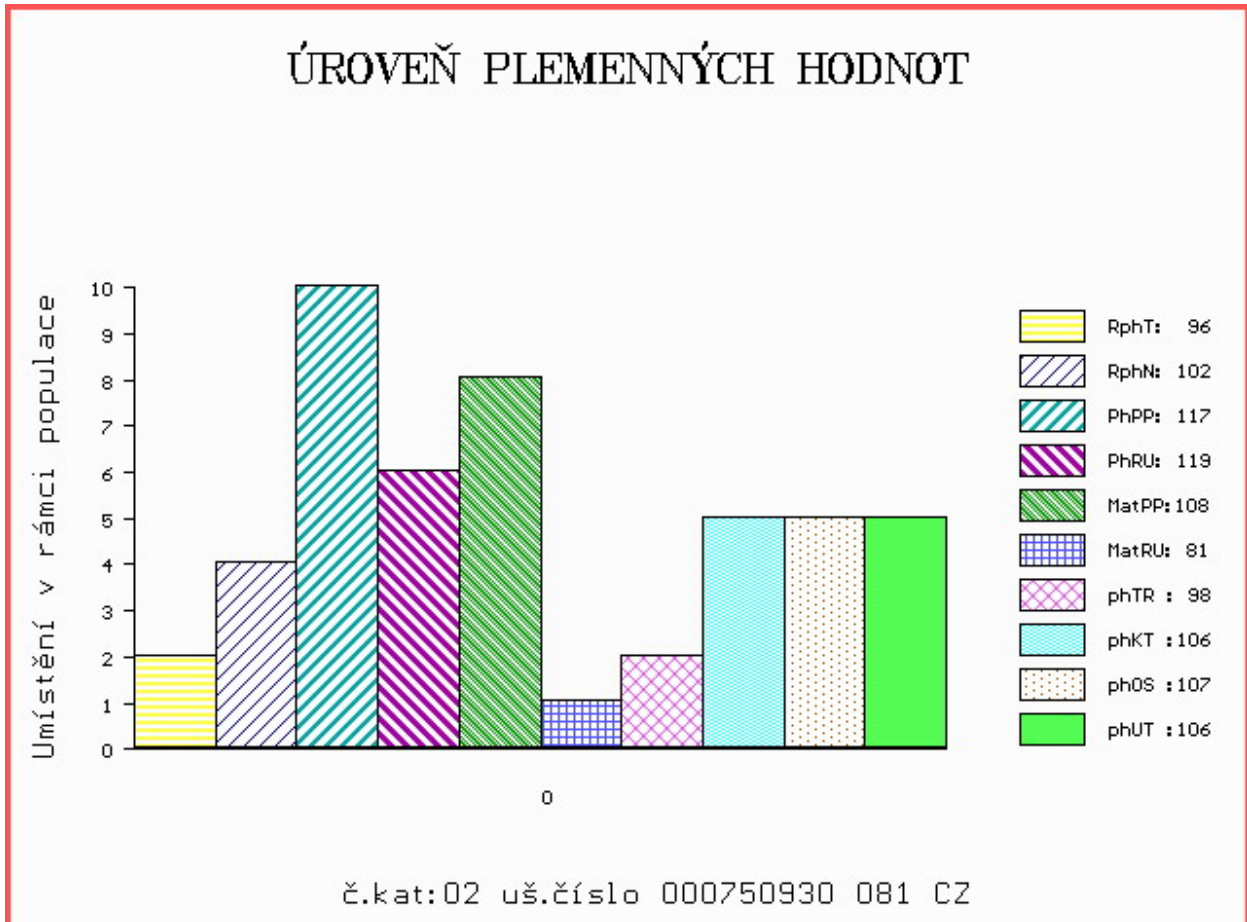
OOM ZSI 715 HESTEHAVEN DADDI P 107267-00098
 OM ZSI 990 VENDELÍN Z NOVÉ VODY V 429000623034071
 MOM 168019 972 CZ SIMONA AGRO P* 060000168019972

MA 296030 981 CZ /3 ot R 107000296030981
 OMM EG 032 ENTHORNER P 09.368 35206
 MM 240582 981 CZ P 107000240582981
 MMM 203639 981 CZ P 107000203639981

Vl.užit:nar: 45 *** kg ve 120d: 198 kg 210d: 328 kg 365d: 553 kg / kříž: 133 cm
 Přírustek v testu : 1533 g / 96 přírustek od narození: 1421 g / 102 šourek 36 cm
 Věk při ZV 480 dní aktuálně k 25.03.21 hmotnost: 680 kg výška v kříži: 141 cm

PLEMENNÉ HODNOTY										LINEARNÍ HODNOCENÍ						
	pp	ru	pp	ru	TR	KT	OS	UT		Hmot	kříž	TR	KT	OS	UT	CE
BÝK	PE	117	119	ME	108	81	98	106	107	106						
MATKA	PE	106	118	ME	119	93	109	113	111	110	792 /	143	25	18	15	5 63
O TEC	PE	116	115	ME	102	73	105	115	115	116	718 /	144	27	22	20	7 76

HODNOCEN: TR 7 / / 9 KT / / OS / / UT Výsledek:



Číslo : 750931 081 CZ GION Z JANOVIC P* Číslo katalogu 3
 Dat.nar. : 05.01.2020 Plemeno : S100 Masný simentál
 Chovatel : Hořák Jan,SHR,Janovice u R.
 Majitel : Hořák Jan,SHR,Janovice u R.

OOO 288 369 BW DICK P 08.928 01728
 OO ZMS 865 BW DIAMANT PP 08.930 13240
 MOO 892337918 DE BW ROSE P 08.923 37918

OTEC ZMS 844 BW DION PP 08.932 50517
 OMO 288 371 BW PROMI P 08.923 37882
 MO 893136899 DE BW FRANZISKA P 08.931 36899
 MMO 892766546 DE BW FRANZI P 08.927 66546

OOM ZSI 341 VINGEGAARD TOMBA ET P 41524-01002
 OM ZSI 454 TITANIC P 14.028 43064
 MOM 1402338496 DE 14.023 38496

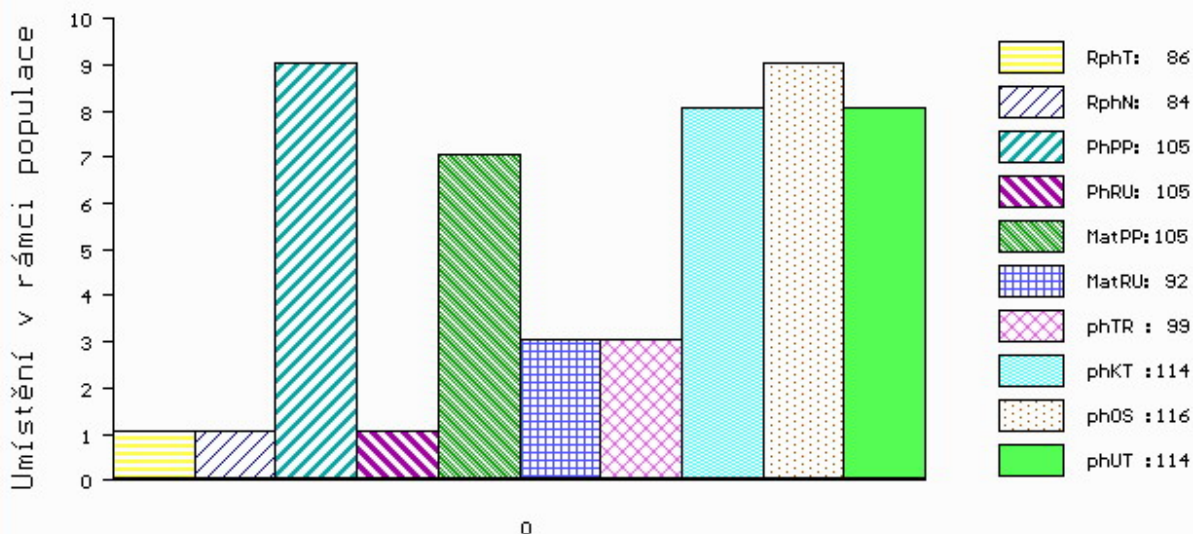
MA 203647 981 CZ /8 ot P 107000203647981
 OMM ZSI 178 JIŘÍK VODŇANSKÝ P 145287117144
 MM 99063 981 CZ P 107000099063981
 MMM 114781 310 CZ P 164000114781310

Vl.užit:nar: 48 *** kg ve 120d: 202 kg 210d: 330 kg 365d: 560 kg / kříž: 134 cm
 Přírustek v testu : 1266 g / 86 přírustek od narození: 1375 g / 84 šourek 40 cm
 Věk při ZV 478 dní aktuálně k 25.03.21 hmotnost: 660 kg výška v kříži: 139 cm

PLEMENNÉ HODNOTY										LINEARNÍ HODNOCENÍ						
	pp	ru	pp	ru	TR	KT	OS	UT		Hmot	kříž	TR	KT	OS	UT	CE
BÝK	PE	105	105	ME	105	92	99	114	116	114						
MATKA	PE	101	101	ME	120	108	103	115	115	115	790	146	26	19	19	7 71
OTEC	PE	102	99	ME	90	83	109	115	115	114	666	143	24	20	21	7 72

HODNOCEN: TR 6 / / 8 KT / / OS / / UT Výsledek:

ÚROVEŇ PLEMENNÝCH HODNOT



č.kat:03 uš.číslo 000750931 081 CZ

Číslo : 750932 081 CZ GEPOL Z JANOVIC PP Číslo katalogu 4
 Dat.nar. : 06.01.2020 Plemeno : S100 Masný simentál
 Chovatel : Hořák Jan, SHR, Janovice u R.
 Majitel : Hořák Jan, SHR, Janovice u R.

OOO ZSI 284 HOLM ULRICK P 36545-00514
 OO ZMS 017 VAKUUM Z PODLESÍ V 061000549839042
 MOO 844 942 CZ P 061000000844942

OPEC ISI 021 DIPOL POLFIN P 339000663146072

OMO ZSI 458 SNEUMGAARD BOYSTAR V 80164-00171
 MO 207296 972 CZ VLÁRA POLFIN P 339000207296972
 MMO 148807 972 CZ ROURA POLFIN P 339000148807972

OOM ZSI 485 HESTEHAVEN BALTER V 107267-00048
 OM ZSI 731 SVŮDNÍK P 409000587129081
 MOM 3547 981 CZ P 251000003547981

MA 240654 981 CZ /5 ot P 107000240654981

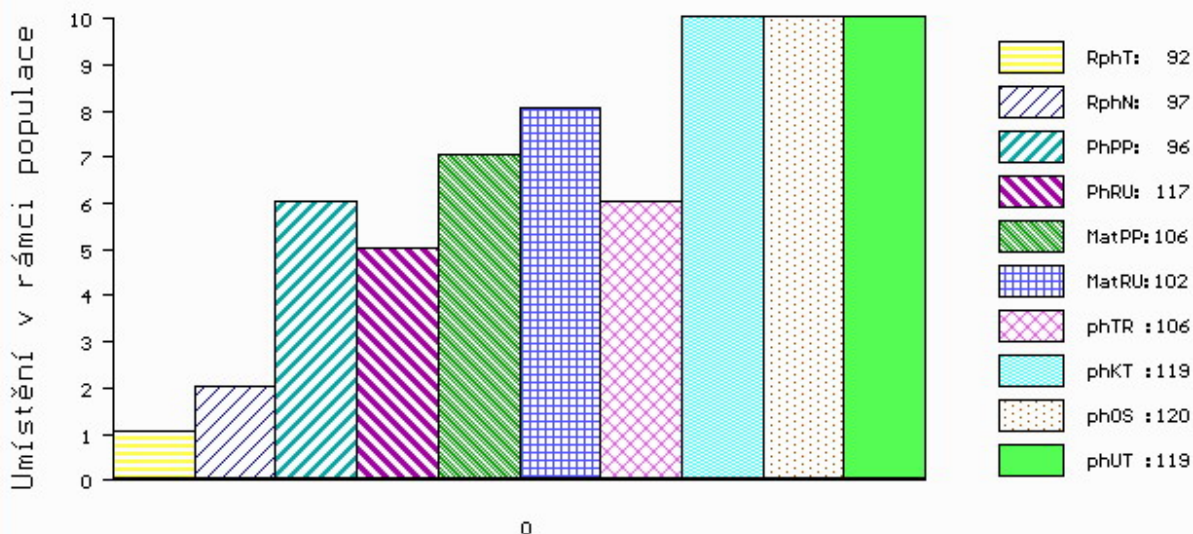
OMM ZSI 217 VINGEGAARD TRINIDAD P 41524-00949
 MM 145701 981 CZ P 107000145701981
 MMM 2958 981 CZ R 391000002958981

Vl.užit:nar: 50 *** kg ve 120d: 204 kg 210d: 339 kg 365d: 586 kg / kříž: 132 cm
 Přírustek v testu : 1275 g / 92 přírustek od narození: 1412 g / 97 šourek 43 cm
 Věk při ZV 477 dní aktuálně k 25.03.21 hmotnost: 677 kg výška v kříži: 137 cm

		PLEMENNÉ HODNOTY				LINEARNÍ HODNOCENÍ											
		pp	ru	pp	ru	TR	KT	OS	UT	Hmot	kříž	TR	KT	OS	UT	CE	
BÝK	PE	96	117	ME	106	102	106	119	120	119							
MATKA	PE	89	111	ME	107	104	108	125	126	125	700	146	24	20	18	7	69
OPEC	PE	94	121	ME	103	101	108	114	115	115	619	136	24	21	21	7	73

HODNOCEN: TR 5 / / 9 KT / / OS / / UT Výsledek:

ÚROVEŇ PLEMENNÝCH HODNOT



č.kat:04 uš.číslo 000750932 081 CZ

Číslo : 750937 081 CZ GENEZE Z JANOVIC PP Číslo katalogu 5
 Dat.nar. : 08.01.2020 Plemeno : S100 Masný simentál
 Chovatel : Hořák Jan, SHR, Janovice u R.
 Majitel : Hořák Jan, SHR, Janovice u R.

OOO ZSI 284 HOLM ULRICK P 36545-00514
 OO ZMS 017 VAKUUM Z PODLESÍ V 061000549839042
 MOO 844 942 CZ P 061000000844942

OPEC ISI 021 DIPOL POLFIN P 339000663146072

OMO ZSI 458 SNEUMGAARD BOYSTAR V 80164-00171
 MO 207296 972 CZ VLÁRA POLFIN P 339000207296972
 MMO 148807 972 CZ ROURA POLFIN P 339000148807972

OOM SIP 468 MOGUL POLFIN P 339000019021072
 OM PMS 062 SEVERIN P 372000660450031
 MOM 31247 931 CZ R 067000031247931

MA 240637 981 CZ /6 ot P 107000240637981

OMM ZSI 383 LANDO P 09.343 88979
 MM 192525 981 CZ P 107000192525981
 MMM 145701 981 CZ P 107000145701981

Vl.užit:nar: 65 *** kg ve 120d: 192 kg 210d: 336 kg 365d: 573 kg / kříž: 133 cm
 Přírustek v testu : 1508 g / 98 přírustek od narození: 1412 g / 100 šourek 41 cm
 Věk při ZV 475 dní aktuálně k 25.03.21 hmotnost: 689 kg výška v kříži: 140 cm

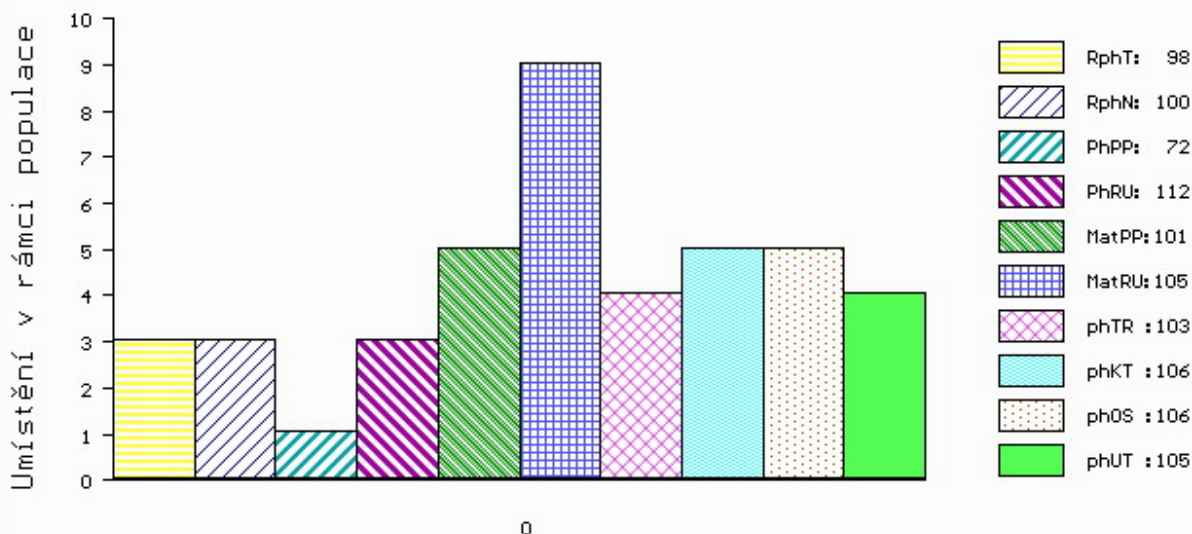
PLEMENNÉ HODNOTY

LINEARNÍ HODNOCENÍ

	pp	ru	ME	pp	ru	TR	KT	OS	UT	Hmot	kříž	TR	KT	OS	UT	CE
BÝK	PE	72	112	ME	101	105	103	106	106	105						
MATKA	PE	91	109	ME	90	105	104	103	102	102	780 /	152	28	20	17	6 71
OPEC	PE	94	121	ME	103	101	108	114	115	115	619 /	136	24	21	21	7 73

HODNOCEN: TR 6 / /10 KT / / OS / / UT Výsledek:

ÚROVEŇ PLEMENNÝCH HODNOT



č.kat:05 uš.číslo 000750937 081 CZ

Číslo : 750938 081 CZ GEN Z JANOVIC V* Číslo katalogu 6
 Dat.nar. : 08.01.2020 Plemeno : S100 Masný simentál
 Chovatel : Hořák Jan,SHR,Janovice u R.
 Majitel : Hořák Jan,SHR,Janovice u R.

OOO 288 369 BW DICK P 08.928 01728
 OO ZMS 865 BW DIAMANT PP 08.930 13240
 MOO 892337918 DE BW ROSE P 08.923 37918

OTEC ZMS 844 BW DION PP 08.932 50517
 OMO 288 371 BW PROMI P 08.923 37882
 MO 893136899 DE BW FRANZISKA P 08.931 36899
 MMO 892766546 DE BW FRANZI P 08.927 66546

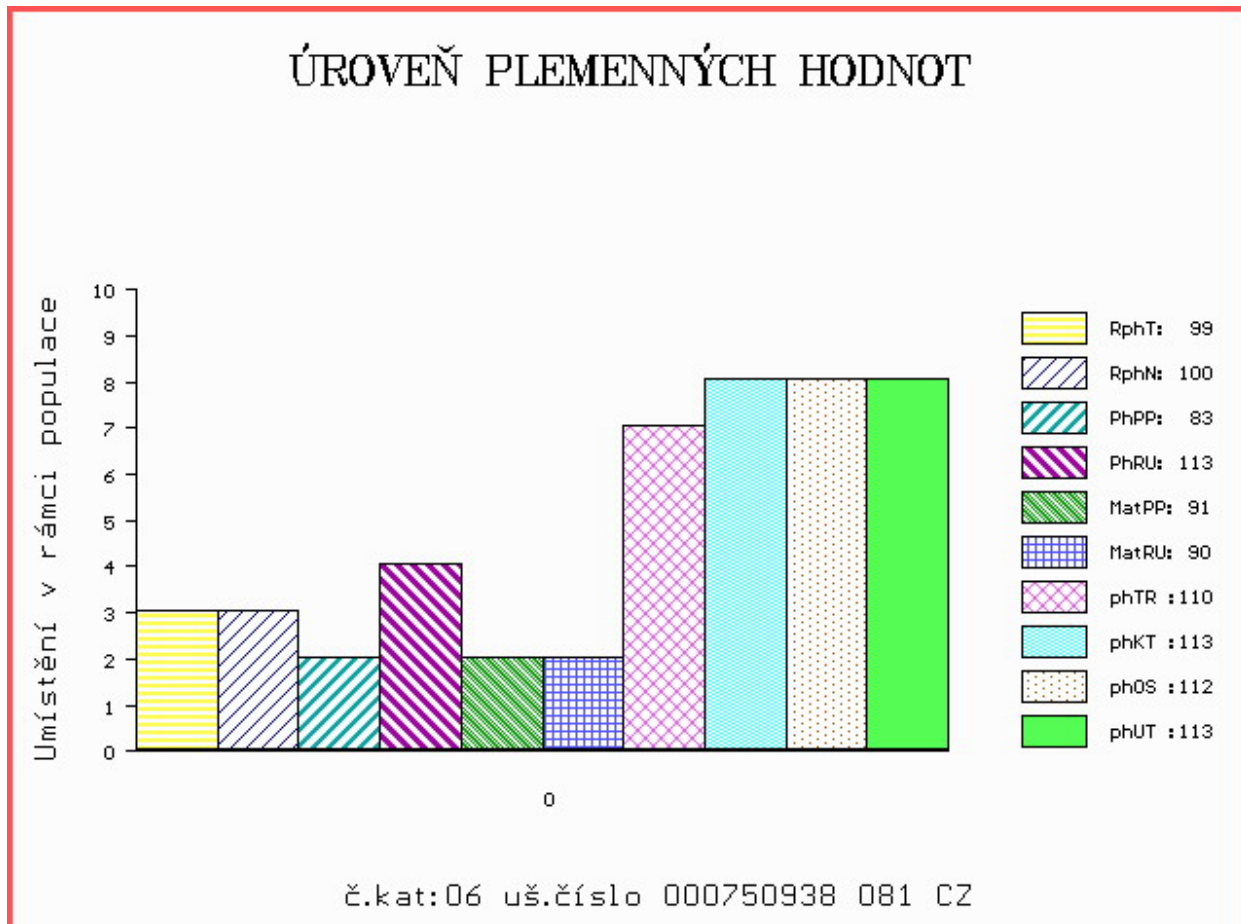
OOM ZSI 400 HEDETOFT UNITED P 80185-00096
 OM ZSI 951 SOLBAKKEN GARFIELD P 42719-00212
 MOM 4271900110 DK SOLBAKKENS AMANDA 42719-00110

MA 332421 981 CZ /1 ot P 107000332421981
 OMM ZSI 731 SVŮDNÍK P 409000587129081
 MM 240654 981 CZ P 107000240654981
 MMM 145701 981 CZ P 107000145701981

Vl.užit:nar: 56 *** kg ve 120d: 191 kg 210d: 317 kg 365d: 587 kg / kříž: 135 cm
 Přírustek v testu : 1616 g / 99 přírustek od narození: 1452 g / 100 šourek 42 cm
 Věk při ZV 475 dní aktuálně k 25.03.21 hmotnost: 698 kg výška v kříži: 143 cm

PLEMENNÉ HODNOTY										LINEARNÍ HODNOCENÍ								
	pp	ru	pp	ru	TR	KT	OS	UT		Hmot	kříž	TR	KT	OS	UT	CE		
BÝK	PE	83	113	ME	91	90	110	113	112	113								
MATKA	PE	88	117	ME	90	103	113	118	117	118	734	/	147	21	20	18	6	65
OTEC	PE	102	99	ME	90	83	109	115	115	114	666	/	143	24	20	21	7	72

HODNOCEN: TR 8 / /10 KT / / OS / / UT Výsledek:



Číslo : 750944 081 CZ GARDA Z JANOVIC PP Číslo katalogu 7
 Dat.nar. : 12.01.2020 Plemeno : S100 Masný simentál
 Chovatel : Hořák Jan, SHR, Janovice u R.
 Majitel : Hořák Jan, SHR, Janovice u R.

OOO ZSI 284 HOLM ULRICK P 36545-00514
 OO ZMS 017 VAKUUM Z PODLESÍ V 061000549839042
 MOO 844 942 CZ P 061000000844942

OTEC ISI 021 DIPOL POLFIN P 339000663146072

OMO ZSI 458 SNEUMGAARD BOYSTAR V 80164-00171
 MO 207296 972 CZ VLÁRA POLFIN P 339000207296972
 MMO 148807 972 CZ ROURA POLFIN P 339000148807972

OOM ZSI 279 LANGO UNESCO P 17701-00760
 OM ZSI 829 LANGO AUGUST/ATOS PP 17701-00844
 MOM 1770100654 DK LANGO SONJA P 17701-00654

MA 296103 981 CZ /3 ot P 107000296103981

OMM ZSI 731 SVŮDNÍK P 409000587129081
 MM 260053 981 CZ P 107000260053981
 MMM 98826 981 CZ R 107000098826981

Vl.užit:nar: 36 *** kg ve 120d: 186 kg 210d: 318 kg 365d: 549 kg / kříž: 132 cm
 Přírustek v testu : 1308 g / 98 přírustek od narození: 1381 g / 104 šourek 36 cm
 Věk při ZV 471 dní aktuálně k 25.03.21 hmotnost: 641 kg výška v kříži: 136 cm

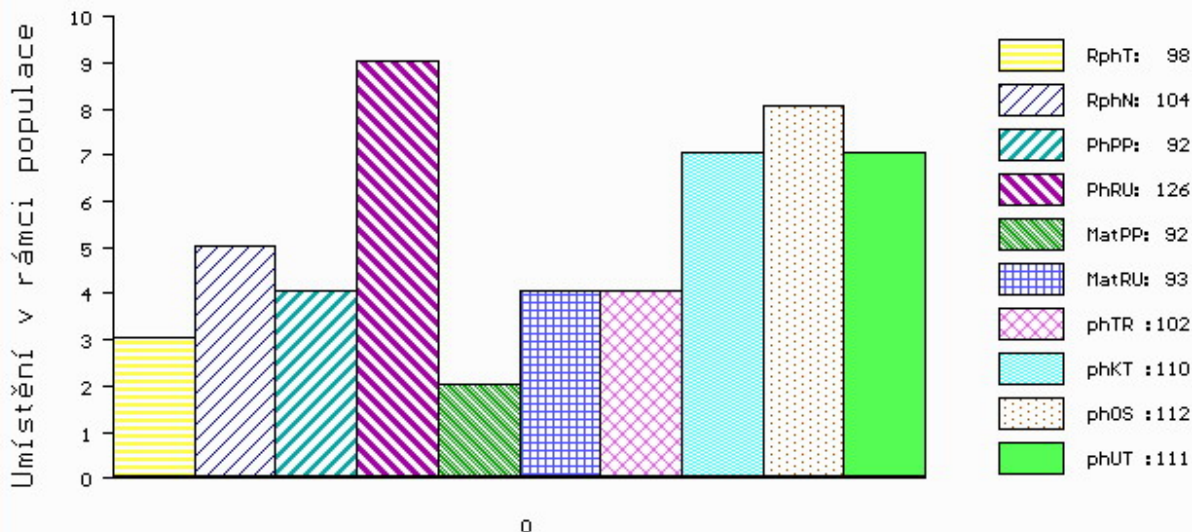
PLEMENNÉ HODNOTY

LINEARNÍ HODNOCENÍ

	pp	ru	pp	ru	TR	KT	OS	UT	Hmot	kříž	TR	KT	OS	UT	CE
BÝK PE	92	126	ME	92	93	102	110	112	111						
MATKA PE	82	117	ME	102	90	108	112	113	113	764 /	145	20	19	16	6 61
OTEC PE	94	121	ME	103	101	108	114	115	115	619 /	136	24	21	21	7 73

HODNOCEN: TR 4 / / 8 KT / / OS / / UT Výsledek:

ÚROVEŇ PLEMENNÝCH HODNOT



č.kat:07 uš.číslo 000750944 081 CZ

Číslo : 750958 081 CZ **GRAFIT Z JANOVIC PP** Číslo katalogu 8
 Dat.nar. : 22.01.2020 Plemeno : S100 Masný simentál
 Chovatel : Hořák Jan,SHR,Janovice u R.
 Majitel : Hořák Jan,SHR,Janovice u R.

OOO 288 369 BW DICK P 08.928 01728
 OO ZMS 865 BW DIAMANT PP 08.930 13240
 MOO 892337918 DE BW ROSE P 08.923 37918

O TEC ZMS 845 BW DOORMAN PP 08.934 06896
 OMO 288 370 BW ROSEVELT P 08.928 01805
 MO 893136928 DE BW ANGORA P 08.931 36928
 MMO 892031300 DE BW ANNEGRET P 08.920 31300

OOM ZSI 485 HESTEHAVEN BALTER V 107267-00048
 OM ZSI 731 SVŮDNÍK P 409000587129081
 MOM 3547 981 CZ P 251000003547981

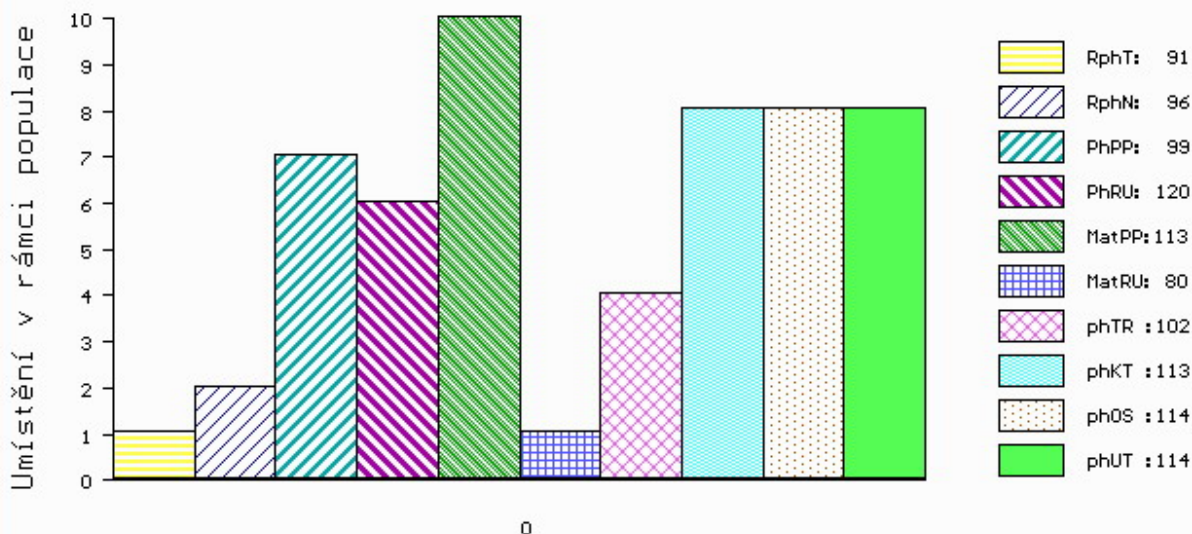
MA 240656 981 CZ /6 ot P 107000240656981
 OMM ZSI 217 VINGEGAARD TRINIDAD P 41524-00949
 MM 156052 981 CZ P 107000156052981
 MMM 15352 932 CZ R 164000015352932

Vl.užit:nar: 56 *** kg ve 120d: 213 kg 210d: 349 kg 365d: 581 kg / kříž: 138 cm
 Přírustek v testu : 1450 g / 91 přírustek od narození: 1463 g / 96 šourek 42 cm
 Věk při ZV 461 dní aktuálně k 25.03.21 hmotnost: 682 kg výška v kříži: 142 cm

PLEMENNÉ HODNOTY										LINEARNÍ HODNOCENÍ								
	pp	ru	pp	ru	TR	KT	OS	UT		Hmot	kříž	TR	KT	OS	UT	CE		
BÝK	PE	99	120	ME	113	80	102	113	114	114								
MATKA	PE	97	113	ME	113	94	107	117	118	117	620	/	136	20	17	18	6	61
O TEC	PE	116	115	ME	102	73	105	115	115	116	718	/	144	27	22	20	7	76

HODNOCEN: TR 8 / /10 KT / / OS / / UT Výsledek:

ÚROVEŇ PLEMENNÝCH HODNOT



č.kat:08 uš.číslo 000750958 081 CZ

Číslo : 750963 081 CZ GRAM Z JANOVIC PP Číslo katalogu 9
 Dat.nar. : 25.01.2020 Plemeno : S100 Masný simentál
 Chovatel : Hořák Jan,SHR,Janovice u R.
 Majitel : Hořák Jan,SHR,Janovice u R.

OOO ZSI 284 HOLM ULRICK P 36545-00514
 OO ZMS 017 VAKUUM Z PODLESÍ V 061000549839042
 MOO 844 942 CZ P 061000000844942

OPEC ISI 021 DIPOL POLFIN P 339000663146072

OMO ZSI 458 SNEUMGAARD BOYSTAR V 80164-00171
 MO 207296 972 CZ VLÁRA POLFIN P 339000207296972
 MMO 148807 972 CZ ROURA POLFIN P 339000148807972

OOM ZSI 018 BRIKS BOL JOKUM 45801-0647
 OM SIP 614 NEUTRON P 025000130088032
 MOM 8182 370 CZ R 0250000008182370

MA 240502 981 CZ /7 ot P 107000240502981

OMM ZSI 178 JIŘÍK VODŇANSKÝ P 145287117144
 MM 99062 981 CZ P 107000099062981
 MMM 15338 932 CZ R 164000015338932

Vl.užit:nar: 48 *** kg ve 120d: 214 kg 210d: 386 kg 365d: 605 kg / kříž: 143 cm
 Přírustek v testu : 1516 g / 96 přírustek od narození: 1515 g / 99 šourek 43 cm
 Věk při ZV 458 dní aktuálně k 25.03.21 hmotnost: 692 kg výška v kříži: 147 cm

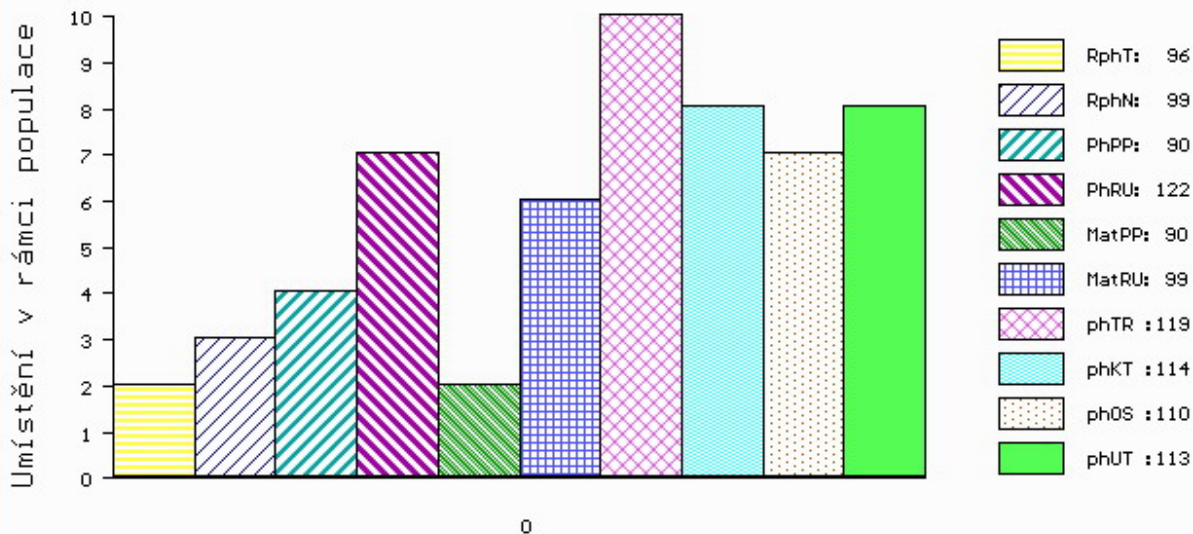
PLEMENNÉ HODNOTY

LINEARNÍ HODNOCENÍ

	pp	ru	pp	ru	TR	KT	OS	UT	Hmot	kříž	TR	KT	OS	UT	CE
BÝK PE	90	122	ME	90	99	119	114	110	113						
MATKA PE	83	103	ME	99	105	106	101	99	102	760 /	151	28	19	16	6 69
OPEC PE	94	121	ME	103	101	108	114	115	115	619 /	136	24	21	21	7 73

HODNOCEN: TR 10 / /10 KT / / OS / / UT Výsledek:

ÚROVEŇ PLEMENNÝCH HODNOT



č.kat:09 uš.číslo 000750963 081 CZ

Číslo : 750964 081 CZ GROS Z JANOVIC PP Číslo katalogu 10
 Dat.nar. : 26.01.2020 Plemeno : S100 Masný simentál
 Chovatel : Hořák Jan, SHR, Janovice u R.
 Majitel : Hořák Jan, SHR, Janovice u R.

OOO ZSI 284 HOLM ULRICK P 36545-00514
 OO ZMS 017 VAKUUM Z PODLESÍ V 061000549839042
 MOO 844 942 CZ P 061000000844942

O TEC ISI 021 DIPOL POLFIN P 339000663146072

OMO ZSI 458 SNEUMGAARD BOYSTAR V 80164-00171
 MO 207296 972 CZ VLÁRA POLFIN P 339000207296972
 MMO 148807 972 CZ ROURA POLFIN P 339000148807972

OOM ZSI 485 HESTEHAVEN BALTER V 107267-00048
 OM ZSI 731 SVŮDNÍK P 409000587129081
 MOM 3547 981 CZ P 251000003547981

MA 278075 981 CZ /4 ot P 107000278075981

OMM PMS 011 RARACH Z JANOVIC P 107000557752081
 MM 208777 981 CZ P 107000208777981
 MMM 98880 981 CZ R 107000098880981

Vl.užit:nar: 50 *** kg ve 120d: 200 kg 210d: 338 kg 365d: 570 kg / kříž: 136 cm
 Přírustek v testu : 1558 g / 101 přírustek od narození: 1474 g / 105 šourek 42 cm
 Věk při ZV 457 dní aktuálně k 25.03.21 hmotnost: 675 kg výška v kříži: 140 cm

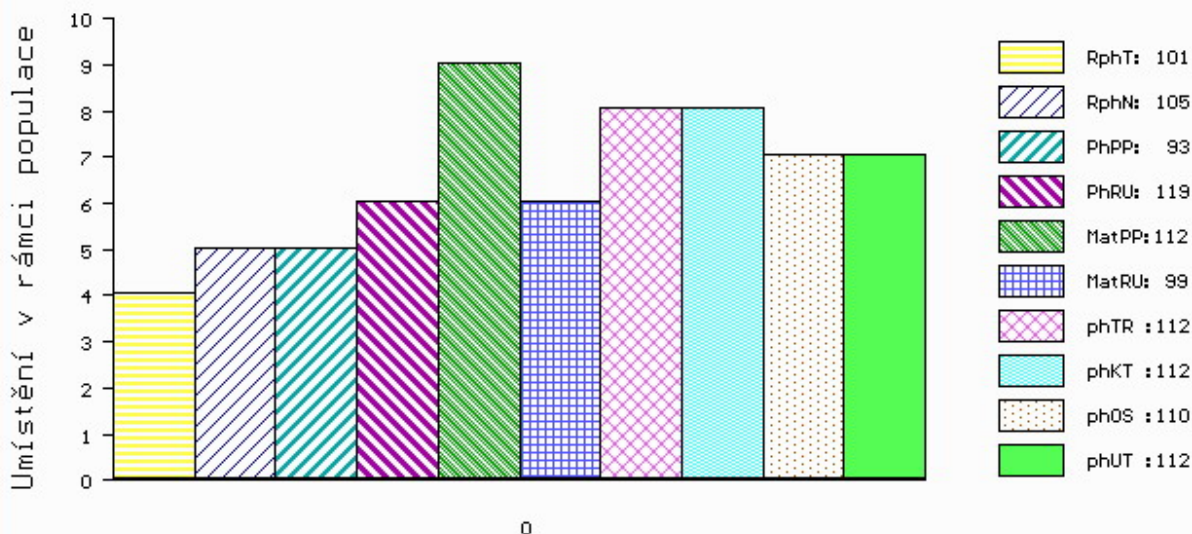
PLEMENNÉ HODNOTY

LINEARNÍ HODNOCENÍ

	pp	ru	pp	ru	TR	KT	OS	UT	Hmot	kříž	TR	KT	OS	UT	CE
BÝK PE	93	119	ME	112	99	112	112	110	112						
MATKA PE	83	114	ME	121	99	118	121	116	120	670 /	145	24	18	18	6 66
O TEC PE	94	121	ME	103	101	108	114	115	115	619 /	136	24	21	21	7 73

HODNOCEN: TR 7 / /10 KT / / OS / / UT Výsledek:

ÚROVEŇ PLEMENNÝCH HODNOT



č.kat:10 uš.číslo 000750964 081 CZ

Číslo : 750966 081 CZ GROUP Z JANOVIC PP Číslo katalogu 11
 Dat.nar. : 26.01.2020 Plemeno : S100 Masný simentál
 Chovatel : Hořák Jan, SHR, Janovice u R.
 Majitel : Hořák Jan, SHR, Janovice u R.

OOO ZSI 284 HOLM ULRICK P 36545-00514
 OO ZMS 017 VAKUUM Z PODLESÍ V 061000549839042
 MOO 844 942 CZ P 061000000844942

O TEC ISI 021 DIPOL POLFIN P 339000663146072

OMO ZSI 458 SNEUMGAARD BOYSTAR V 80164-00171
 MO 207296 972 CZ VLÁRA POLFIN P 339000207296972
 MMO 148807 972 CZ ROURA POLFIN P 339000148807972

OOM ZSI 495 HEDETOFT VITO PP 51546-02044
 OM ZSI 778 TEMPLÁŘ Z NOVÉ VODY PP 429000602034071
 MOM 155892 972 CZ RENATA AGRO PP 060000155892972

MA 332521 981 CZ /1 ot P 107000332521981

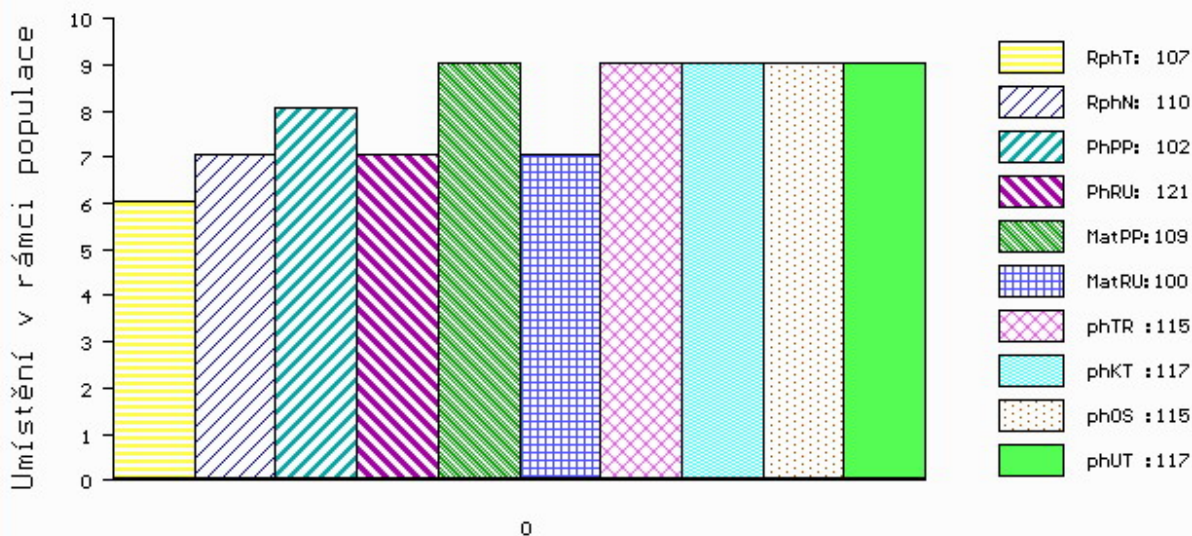
OMM PMS 011 RARACH Z JANOVIC P 107000557752081
 MM 208777 981 CZ P 107000208777981
 MMM 98880 981 CZ R 107000098880981

Vl.užit:nar: 47 *** kg ve 120d: 183 kg 210d: 319 kg 365d: 572 kg / kříž: 137 cm
 Přírustek v testu : 1616 g / 107 přírustek od narození: 1472 g / 110 šourek 40 cm
 Věk při ZV 457 dní aktuálně k 25.03.21 hmotnost: 671 kg výška v kříži: 143 cm

PLEMENNÉ HODNOTY										LINEARNÍ HODNOCENÍ							
	pp	ru	pp	ru	TR	KT	OS	UT		Hmot	kříž	TR	KT	OS	UT	CE	
BÝK	PE	102	121	ME	109	100	115	117	115	117							
MATKA	PE	96	117	ME	119	102	112	113	109	112	766	145	23	20	19	7	69
O TEC	PE	94	121	ME	103	101	108	114	115	115	619	136	24	21	21	7	73

HODNOCEN: TR 8 / /10 KT / / OS / / UT Výsledek:

ÚROVEŇ PLEMENNÝCH HODNOT



č.kat:11 uš.číslo 000750966 081 CZ

Číslo : 750973 081 CZ GEDEON Z JANOVIC PP Číslo katalogu 12
 Dat.nar. : 31.01.2020 Plemeno : S100 Masný simentál
 Chovatel : Hořák Jan, SHR, Janovice u R.
 Majitel : Hořák Jan, SHR, Janovice u R.

OOO ZSI 284 HOLM ULRICK P 36545-00514
 OO ZMS 017 VAKUUM Z PODLESÍ V 061000549839042
 MOO 844 942 CZ P 061000000844942

O TEC ISI 021 DIPOL POLFIN P 339000663146072

OMO ZSI 458 SNEUMGAARD BOYSTAR V 80164-00171
 MO 207296 972 CZ VLÁRA POLFIN P 339000207296972
 MMO 148807 972 CZ ROURA POLFIN P 339000148807972

OOM ZSI 341 VINGEGAARD TOMBA ET P 41524-01002
 OM ZSI 454 TITANIC P 14.028 43064
 MOM 1402338496 DE 14.023 38496

MA 203658 981 CZ /8 ot SIMONA Z JANOVIC P 107000203658981

OMM POP 001 POPPER P 5945173
 MM 98790 981 CZ OLGA Z JANOVIC P 107000098790981
 MMM 2122859 SK P 721206002122

Vl.užit:nar: 48 *** kg ve 120d: 217 kg 210d: 360 kg 365d: 531 kg / kříž: 135 cm
 Přírustek v testu : 1450 g / 97 přírustek od narození: 1389 g / 100 šourek 42 cm
 Věk při ZV 452 dní aktuálně k 25.03.21 hmotnost: 630 kg výška v kříži: 141 cm

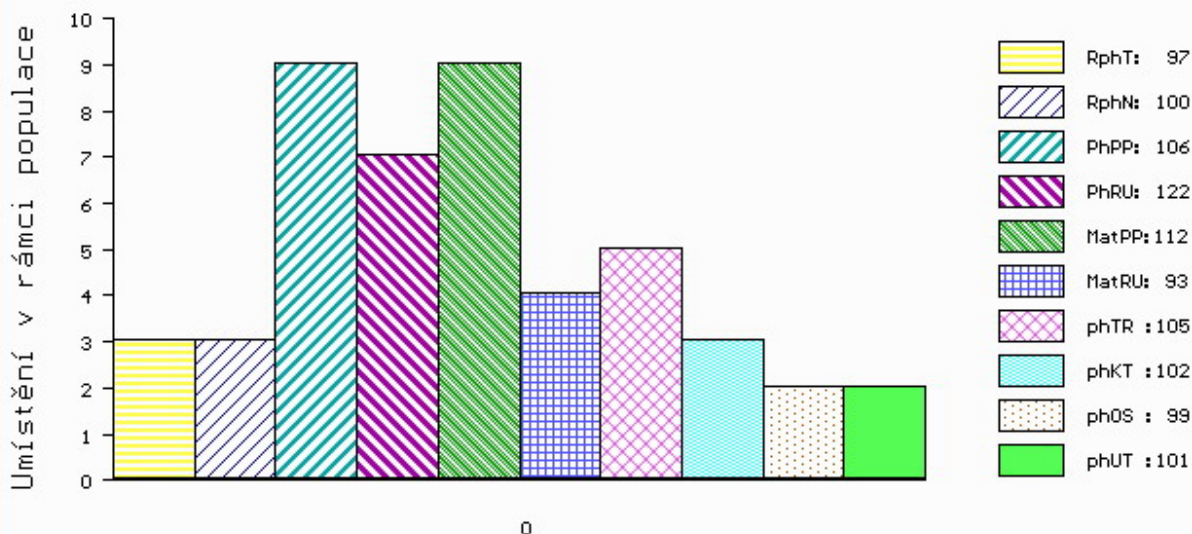
PLEMENNÉ HODNOTY

LINEARNÍ HODNOCENÍ

	pp	ru	pp	ru	TR	KT	OS	UT	Hmot	kříž	TR	KT	OS	UT	CE		
BÝK	PE	106	122	ME	112	93	105	102	99	101							
MATKA	PE	109	106	ME	123	92	99	94	92	93	760 /	148	26	20	18	7	71
O TEC	PE	94	121	ME	103	101	108	114	115	115	619 /	136	24	21	21	7	73

HODNOCEN: TR 7 / / 8 KT / / OS / / UT Výsledek:

ÚROVEŇ PLEMENNÝCH HODNOT



č.kat:12 uš.číslo 000750973 081 CZ

Číslo : 630496 041 CZ GROM VLS P* Číslo katalogu 13
 Dat.nar. : 04.02.2020 Plemeno : S100 Masný simentál
 Chovatel : Vojenské lesy a statky ČR,s.p, Lučina
 Majitel : Vojenské lesy a statky ČR,s.p, Lučina

OOO ZSI 478 OTO Z LEŽNICE P 340000509405041
 OO ZMS 040 VZOREK Z LEŽNICE PP 340000550317041
 MOO 123149 941 CZ P 340000123149941

OTEC ZMS 525 MOVIS AMADEUS PP 812352535
 OMO 263 648 NEW FREDI P 090000800375241
 MO 801269336 SK P 801269336
 MMO 134180 972 CZ P 339000134180972

OOM ZSI 284 HOLM ULRICK P 36545-00514
 OM ZSI 439 OLIN MZLU P 106000512962062
 MOM 17663 962 CZ P 106000017663962

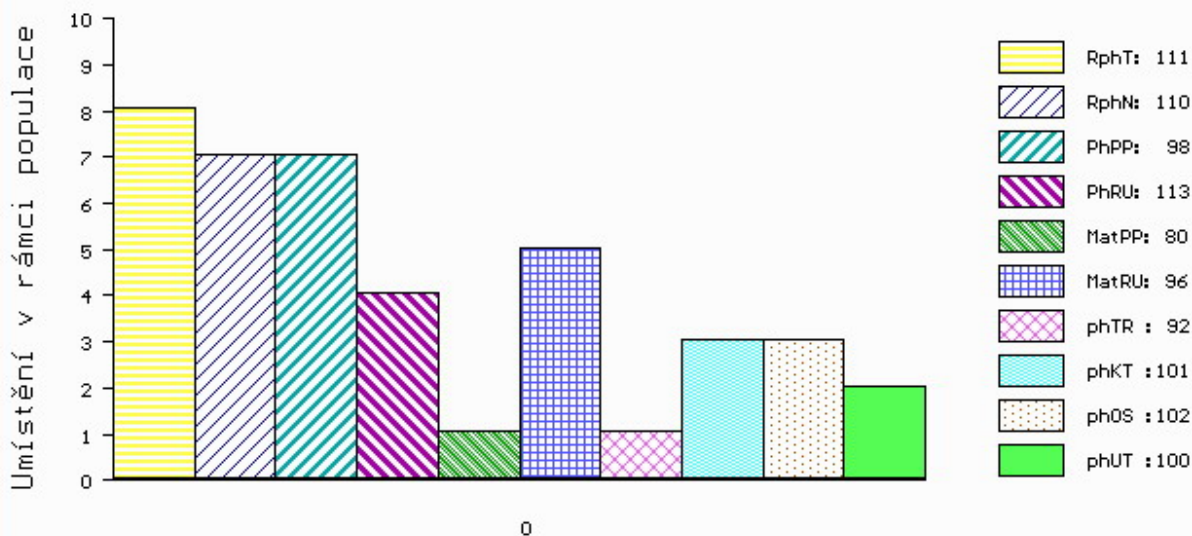
MA 151214 941 CZ /5 ot P 005000151214941
 OMM SIP 102 HARDY 092617004099
 MM 132756 203 CZ P 067000132756203
 MMM 10502 617 CZ P 067617010502

Vl.užit:nar: 47 *** kg ve 120d: 195 kg 210d: 326 kg 365d: 562 kg / kříž: 137 cm
 Přírustek v testu : 1600 g / 111 přírustek od narození: 1422 g / 110 šourek 45 cm
 Věk při ZV 448 dní aktuálně k 25.03.21 hmotnost: 637 kg výška v kříži: 141 cm

PLEMENNÉ HODNOTY										LINEARNÍ HODNOCENÍ						
	pp	ru	ME	pp	ru	TR	KT	OS	UT	Hmot	kříž	TR	KT	OS	UT	CE
BÝK	PE	98	113	ME	80	96	92	101	102	100						
MATKA	PE	83	100	ME	69	111	100	101	99	99	778 /	148	27	21	20	7 75
OTEC	PE	0	0	ME	0	0	0	0	0	0	817 /	141	25	21	20	7 73

HODNOCEN: TR 7 / / 9 KT / / OS / / UT Výsledek:

ÚROVEŇ PLEMENNÝCH HODNOT



č.kat:13 uš.číslo 000630496 041 CZ

Číslo : 692097 072 CZ GIBRID POLFIN V* Číslo katalogu 14
 Dat.nar. : 10.02.2020 Plemeno : S100 Masný simentál
 Chovatel : Polfin eko s.r.o.Újezd u V.K.
 Majitel : Polfin eko s.r.o.Újezd u V.K.

OOO ZSI 599 REJNOK OD BÍLÉHO DOMU P 164000540733032
 OO ZSI 894 UMBRO P 296000695173032
 MOO 175304 932 CZ P 164000175304932

Otec ZMS 407 ALIS LEŽNICKÝ PP 400000570079041
 OMO 265 452 KOKO P 13.006 32358
 MO 1302340273 DE ELIS P 13.023 40273
 MMO 1300204723 DE ELA P 13.002 04723

OOM ZSI 495 HEDETOFT VITO PP 51546-02044
 OM ZSI 705 TISET EDWARD ET P 26466-00128
 MOM 6558800124 DK BJORNSKOV VICTORIA ET 65588-00124

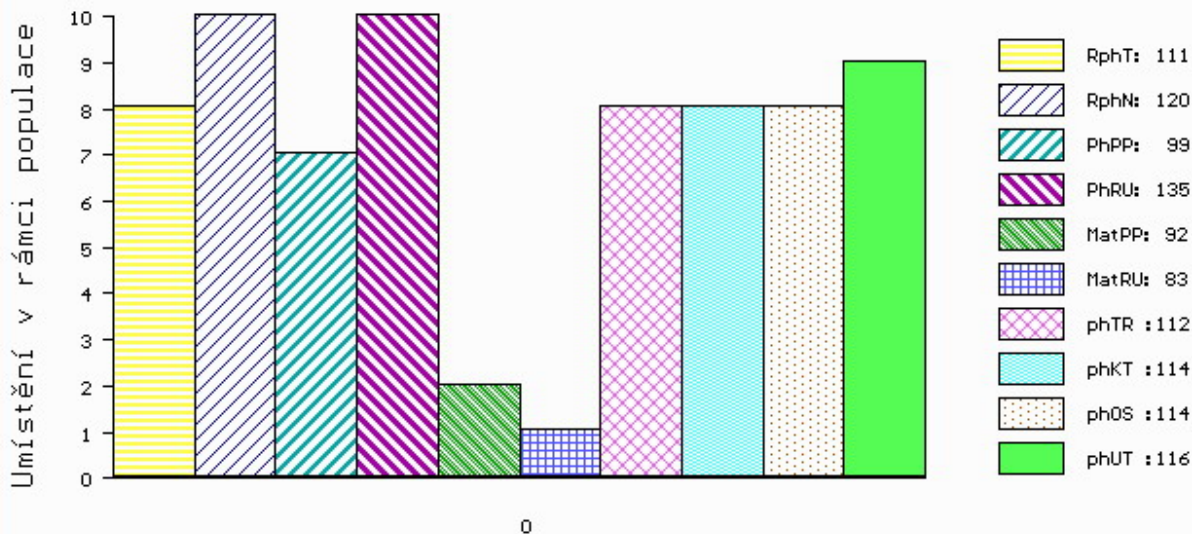
MA 246177 972 CZ /2 ot R* 339000246177972
 OMM ZSI 215 VINGEGAARD SIRIUS PP 41524-00909
 MM 144063 972 CZ P 339000144063972
 MMM 31355 645 CZ CHOLEES P 134645031355

Vl.užit:nar: 33 ** kg ve 120d: 212 kg 210d: 327 kg 365d: 533 kg / kříž: 135 cm
 Přírustek v testu : 1641 g / 111 přírustek od narození: 1450 g / 120 šourek 39 cm
 Věk při ZV 442 dní aktuálně k 25.03.21 hmotnost: 626 kg výška v kříži: 138 cm

PLEMENNÉ HODNOTY										LINEARNÍ HODNOCENÍ							
	pp	ru	pp	ru	TR	KT	OS	UT		Hmot	kříž	TR	KT	OS	UT	CE	
BÝK	PE	99	135	ME	92	83	112	114	114	116							
MATKA	PE	98	120	ME	115	83	111	114	113	115	738	147	20	20	15	6	61
Otec	PE	87	134	ME	79	89	112	119	119	121	668	145	28	19	21	7	75

HODNOCEN: TR 6 / / 9 KT / / OS / / UT Výsledek:

ÚROVEŇ PLEMENNÝCH HODNOT



č.kat:14 uš.číslo 000692097 072 CZ

Číslo : 750995 081 CZ GROŠ Z JANOVIC P* Číslo katalogu 15
 Dat.nar. : 29.02.2020 Plemeno : S100 Masný simentál
 Chovatel : Hořák Jan,SHR,Janovice u R.
 Majitel : Hořák Jan,SHR,Janovice u R.

OOO ZSI 284 HOLM ULRICK P 36545-00514
 OO ZMS 017 VAKUUM Z PODLESÍ V 061000549839042
 MOO 844 942 CZ P 061000000844942

O TEC ISI 021 DIPOL POLFIN P 339000663146072

OMO ZSI 458 SNEUMGAARD BOYSTAR V 80164-00171
 MO 207296 972 CZ VLÁRA POLFIN P 339000207296972
 MMO 148807 972 CZ ROURA POLFIN P 339000148807972

OOM ZSI 715 HESTEHAVEN DADDI P 107267-00098
 OM ZSI 990 VENDELÍN Z NOVÉ VODY V 429000623034071
 MOM 168019 972 CZ SIMONA AGRO P* 060000168019972

MA 316286 981 CZ /2 ot R 107000316286981

OMM ZSI 330 MLEJNEK V 342000106610072
 MM 176304 981 CZ R 107000176304981
 MMM 2952 981 CZ P 391000002952981

Vl.užit:nar: 46 *** kg ve 120d: 220 kg 210d: 345 kg 365d: 588 kg / kříž: 131 cm
 Přírustek v testu : 1500 g / 101 přírustek od narození: 1462 g / 109 šourek 38 cm
 Věk při ZV 423 dní aktuálně k 25.03.21 hmotnost: 616 kg výška v kříži: 135 cm

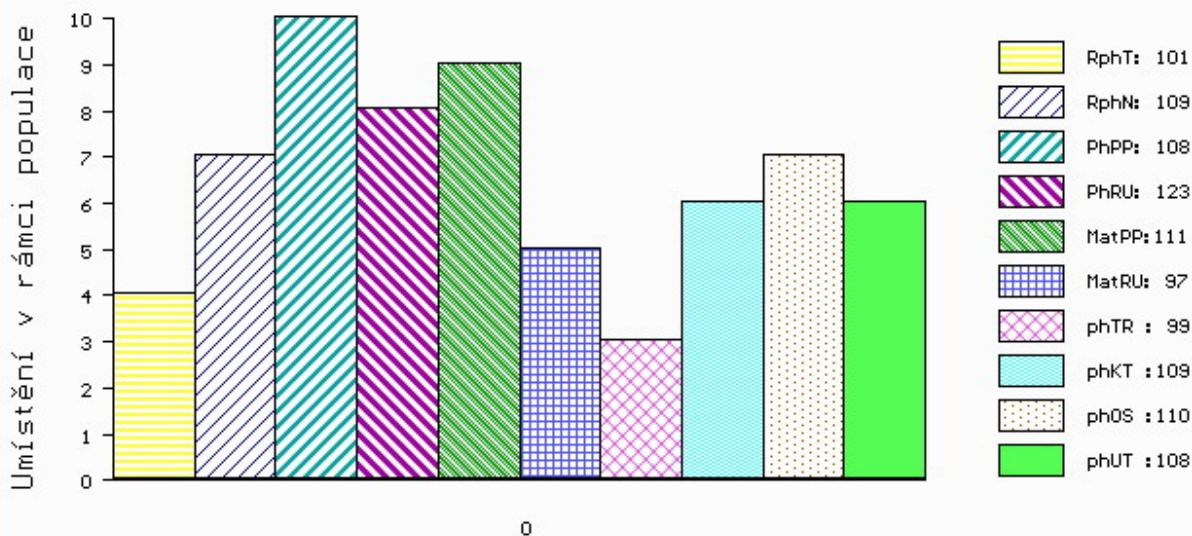
PLEMENNÉ HODNOTY

LINEARNÍ HODNOCENÍ

	pp	ru	pp	ru	TR	KT	OS	UT	Hmot	kříž	TR	KT	OS	UT	CE		
BÝK	PE	108	123	ME	111	97	99	109	110	108							
MATKA	PE	111	118	ME	122	98	106	110	108	108	800	146	21	19	16	6	62
O TEC	PE	94	121	ME	103	101	108	114	115	115	619	136	24	21	21	7	73

HODNOCEN: TR 5 / /10 KT / / OS / / UT Výsledek:

ÚROVEŇ PLEMENNÝCH HODNOT



č.kat:15 uš.číslo 000750995 081 CZ

Číslo : 630512 041 CZ GROG VLS PP Číslo katalogu 16
 Dat.nar. : 11.03.2020 Plemeno : S100 Masný simentál
 Chovatel : Vojenské lesy a statky ČR,s.p, Lučina
 Majitel : Vojenské lesy a statky ČR,s.p, Lučina

OOO 269 432 OLAF P 15.036 01996
 OO 280 665 OTBERT P 15.037 33821
 MOO 1502750373 DE MAXI P 15.027 50373

OTEC ZMS 217 OMEGA P 15.019 52438
 OMO 271 995 VINGEGAARD VAN GOGH P 41524-01056
 MO 1501827856 DE P 15.018 27856
 MMO 1503920767 DE RESI P 15.039 20767

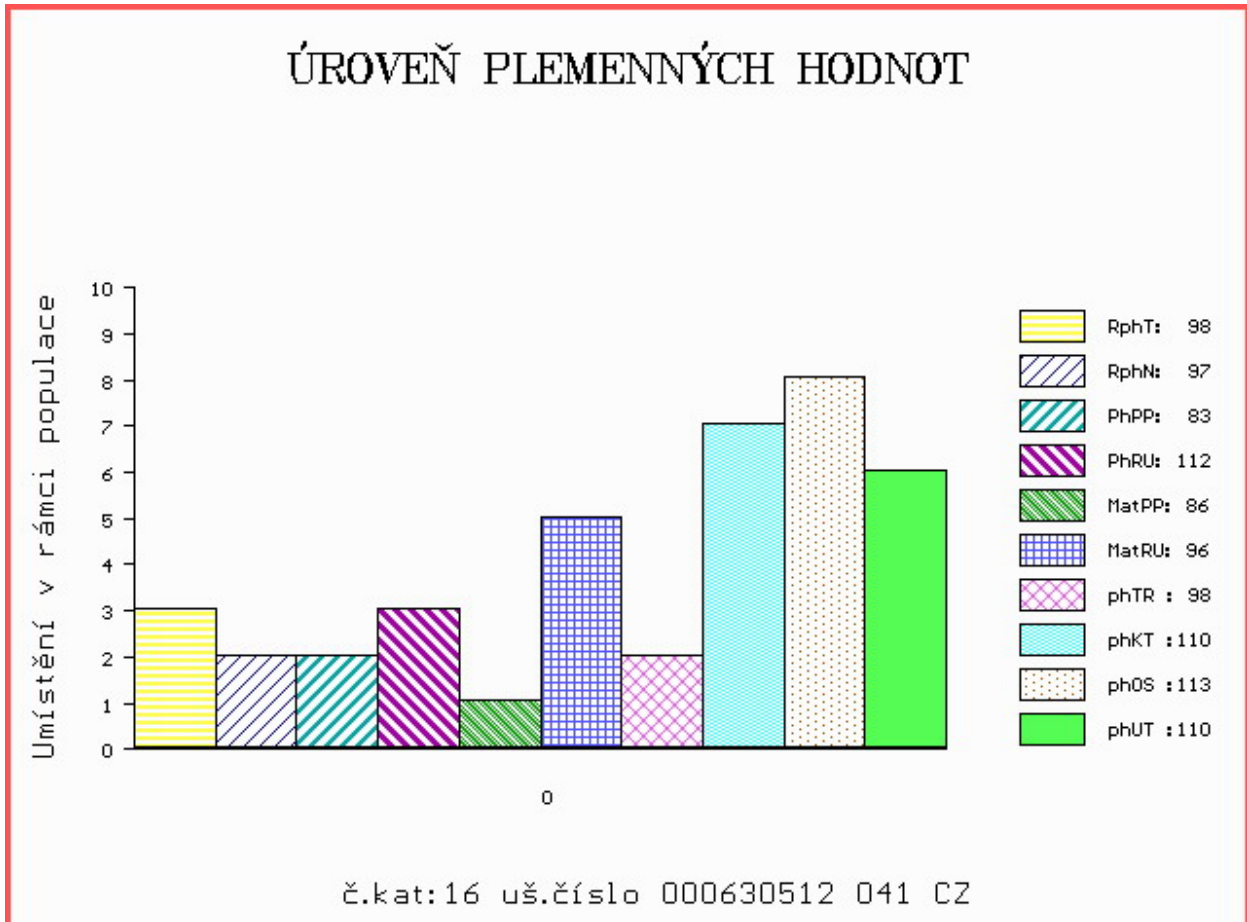
OOM ZSI 400 HEDETOFT UNITED P 80185-00096
 OM SIP 888 ROLAND LEŽNICKÝ P 400000509316041
 MOM 826 942 CZ P 061000000826942

MA 151169 941 CZ /5 ot P 005000151169941
 OMM SIP 217 ITALIC P 037487103010
 MM 112783 941 CZ P 005000112783941
 MMM 110764 207 CZ P 145207110764

Vl.užit:nar: 49 *** kg ve 120d: 194 kg 210d: 324 kg 365d: 523 kg / kříž: 138 cm
 Přírustek v testu : 1466 g / 98 přírustek od narození: 1322 g / 97 šourek 38 cm
 Věk při ZV 412 dní aktuálně k 25.03.21 hmotnost: 550 kg výška v kříži: 139 cm

PLEMENNÉ HODNOTY										LINEARNÍ HODNOCENÍ							
	pp	ru	pp	ru	TR	KT	OS	UT		Hmot	kříž	TR	KT	OS	UT	CE	
BÝK	PE	83	112	ME	86	96	98	110	113	110							
MATKA	PE	60	106	ME	92	107	99	103	104	103	750	146	24	21	18	7	70
OTEC	PE	108	116	ME	81	87	98	107	109	108	800	149	21	22	19	7	69

HODNOCEN: TR 7 / / 7 KT / / OS / / UT Výsledek:



Číslo : 751000 081 CZ GAZÍK Z JANOVIC PP Číslo katalogu 17
 Dat.nar. : 11.03.2020 Plemeno : S100 Masný simentál
 Chovatel : Hořák Jan,SHR,Janovice u R.
 Majitel : Hořák Jan,SHR,Janovice u R.

OOO 288 369 BW DICK P 08.928 01728
 OO ZMS 865 BW DIAMANT PP 08.930 13240
 MOO 892337918 DE BW ROSE P 08.923 37918

OTEC ZMS 845 BW DOORMAN PP 08.934 06896
 OMO 288 370 BW ROSEVELT P 08.928 01805
 MO 893136928 DE BW ANGORA P 08.931 36928
 MMO 892031300 DE BW ANNEGRET P 08.920 31300

OOM ZSI 495 HEDETOFT VITO PP 51546-02044
 OM ZSI 778 TEMPLÁŘ Z NOVÉ VODY PP 429000602034071
 MOM 155892 972 CZ RENATA AGRO PP 060000155892972

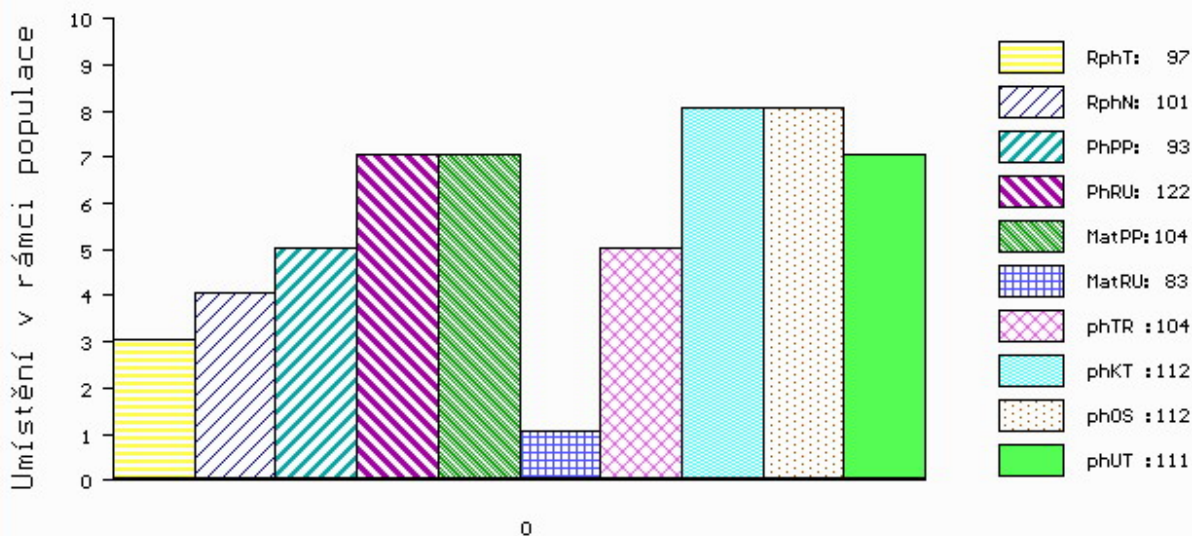
MA 278109 981 CZ /3 ot P 107000278109981
 OMM ZSI 635 GRINALTA'S EXCEL 8N P 603351
 MM 240581 981 CZ P 107000240581981
 MMM 208696 981 CZ P 107000208696981

Vl.užit:nar: 50 *** kg ve 120d: 235 kg 210d: 372 kg 365d: 607 kg / kříž: 140 cm
 Přírustek v testu : 1366 g / 97 přírustek od narození: 1462 g / 101 šourek 34 cm
 Věk při ZV 412 dní aktuálně k 25.03.21 hmotnost: 604 kg výška v kříži: 140 cm

PLEMENNÉ HODNOTY										LINEARNÍ HODNOCENÍ							
	pp	ru	pp	ru	TR	KT	OS	UT		Hmot	kříž	TR	KT	OS	UT	CE	
BÝK	PE	93	122	ME	104	83	104	112	112	111							
MATKA	PE	83	118	ME	117	97	107	107	106	106	691	143	23	19	17	6	65
OTEC	PE	116	115	ME	102	73	105	115	115	116	718	144	27	22	20	7	76

HODNOCEN: TR 8 / /10 KT / / OS / / UT Výsledek:

ÚROVEŇ PLEMENNÝCH HODNOT



č.kat:17 uš.číslo 000751000 081 CZ

Číslo : 711062 072 CZ GEG POLFIN PP Číslo katalogu 18
 Dat.nar. : 21.03.2020 Plemeno : S100 Masný simentál
 Chovatel : Polfin eko s.r.o.Újezd u V.K.
 Majitel : Polfin eko s.r.o.Újezd u V.K.

OOO ZSI 036 HILLMANN P 76.000 28589
 OO ZSI 095 HILLARY P 14.002 71905
 MOO 0 KORALLE BY5712315 2605002445

OTEC ZMS 698 CIPÍSEK Z ČERNÉ VODY PP 467000693363071
 OMO ZSI 968 SOGÁRD AMÍR P 20030-01031
 MO 389511 932 CZ ZORKA ŠUMAVSKÁ P 158000389511932
 MMO 317968 932 CZ UNIE ŠUMAVSKÁ P 158000317968932

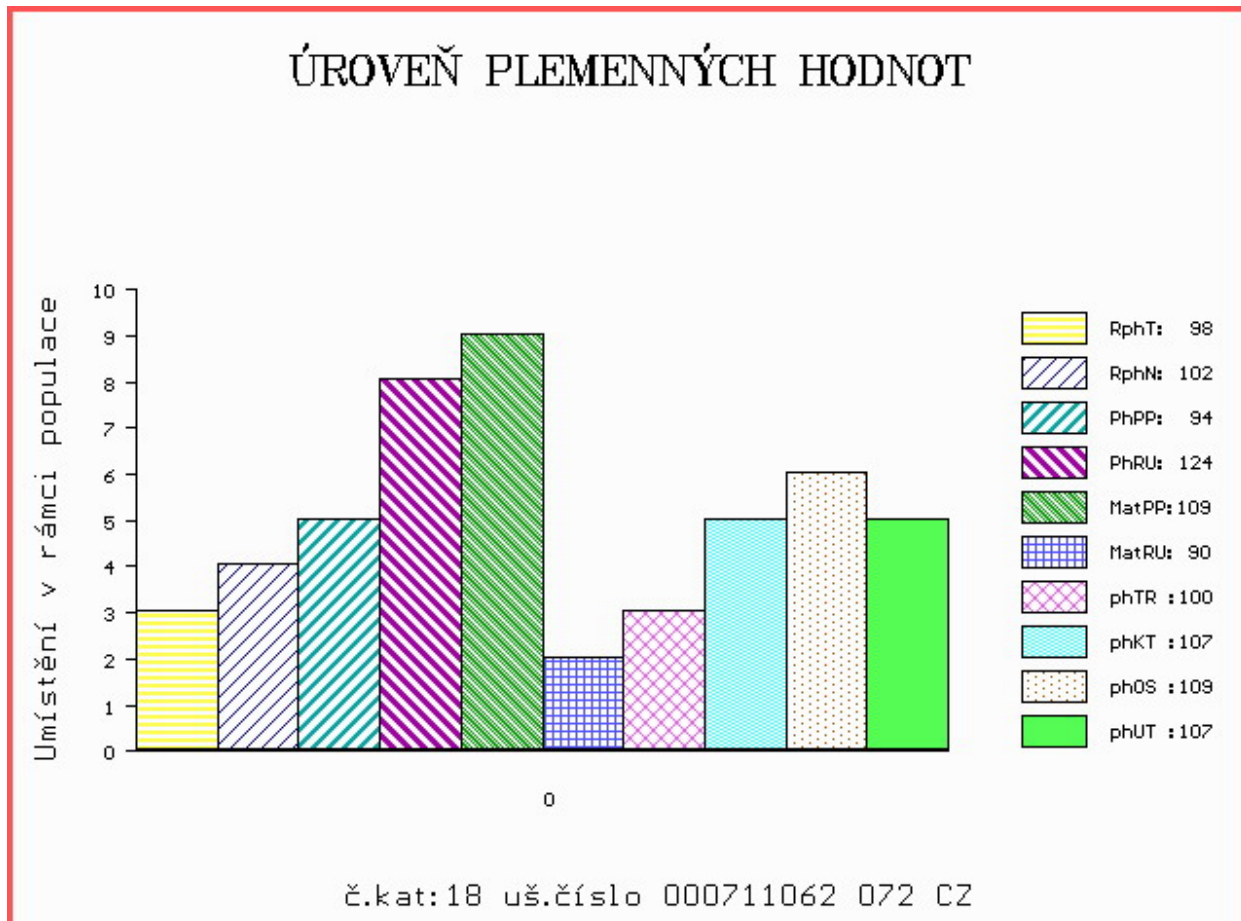
OOM 262 691 HILLCREST KING 301293660193
 OM ZSI 580 DERROUGH SAMUAL R 272020210063
 MOM 0 DERROUGH GRACE NYCG0001Y

MA 194370 972 CZ /6 ot VEGA POLFIN P* 339000194370972
 OMM 267 856 MARYWOOD POLLED WESTERN 91 J P P542768-KN
 MM 4134400 360 DK LYKKE BINE P 41344-00360
 MMM 4134400256 DK LYKKE STINE 41344-00256

Vl.užit:nar: 45 ** kg ve 120d: 213 kg 210d: 349 kg 365d: 556 kg / kříž: 135 cm
 Přírustek v testu : 1425 g / 98 přírustek od narození: 1398 g / 102 šourek 39 cm
 Věk při ZV 402 dní aktuálně k 25.03.21 hmotnost: 561 kg výška v kříži: 135 cm

PLEMENNÉ HODNOTY										LINEARNÍ HODNOCENÍ							
	pp	ru	pp	ru	TR	KT	OS	UT	Hmot	kříž	TR	KT	OS	UT	CE		
BÝK	PE	94	124	ME	109	90	100	107	109	107							
MATKA	PE	90	114	ME	124	78	100	104	106	105	704	143	27	22	21	8	78
OTEC	PE	103	118	ME	93	109	100	109	110	109	772	142	23	25	27	9	84

HODNOCEN: TR 6 / / 8 KT / / OS / / UT Výsledek:



Číslo : 711064 072 CZ GOBLEN POLFIN PP Číslo katalogu 19
 Dat.nar. : 22.03.2020 Plemeno : S100 Masný simentál
 Chovatel : Polfin eko s.r.o.Újezd u V.K.
 Majitel : Polfin eko s.r.o.Újezd u V.K.

OOO ZSI 036 HILLMANN P 76.000 28589
 OO ZSI 095 HILLARY P 14.002 71905
 MOO 0 KORALLE BY5712315 2605002445

OTEC ZMS 698 CIPÍSEK Z ČERNÉ VODY PP 467000693363071
 OMO ZSI 968 SOGÁRD AMÍR P 20030-01031
 MO 389511 932 CZ ZORKA ŠUMAVSKÁ P 158000389511932
 MMO 317968 932 CZ UNIE ŠUMAVSKÁ P 158000317968932

OOM ZSI 390 LYKKE ATLANTIS P 41344-00347
 OM ZSI 569 LYKKE DAMASK PP 41344-00404
 MOM 4134400184 DK LYKKE OPULUS ET P 41344-00184

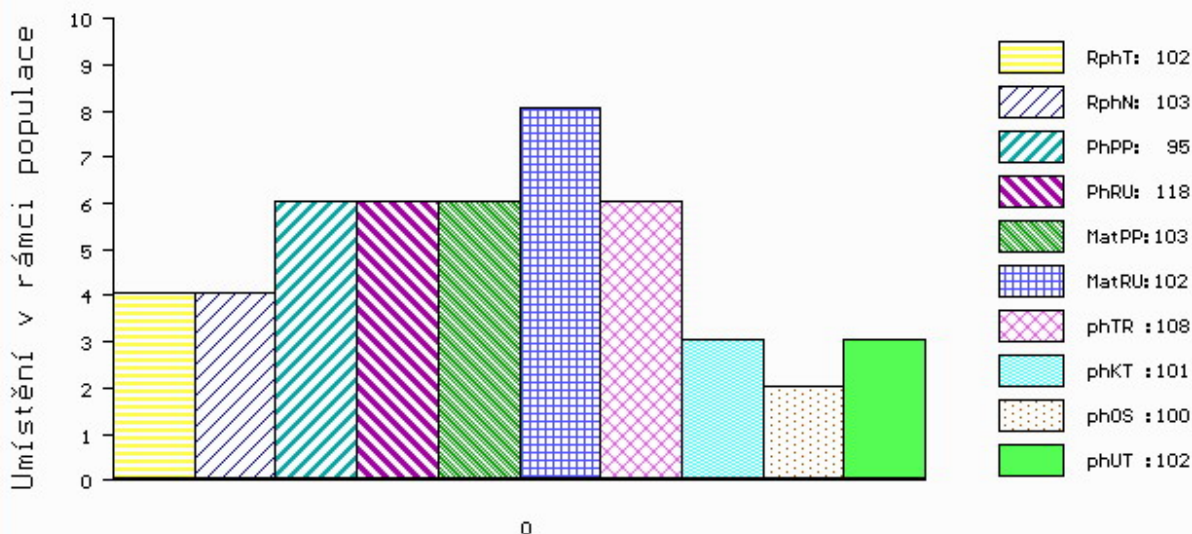
MA 246176 972 CZ /2 ot P* 339000246176972
 OMM ZSI 458 SNEUMGAARD BOYSTAR V 80164-00171
 MM 166456 972 CZ TEA POLFIN R 339000166456972
 MMM 134171 972 CZ R 339000134171972

Vl.užit:nar: 44 ** kg ve 120d: 244 kg 210d: 343 kg 365d: 535 kg / kříž: 136 cm
 Přírustek v testu : 1508 g / 102 přírustek od narození: 1345 g / 103 šourek 38 cm
 Věk při ZV 401 dní aktuálně k 25.03.21 hmotnost: 539 kg výška v kříži: 136 cm

PLEMENNÉ HODNOTY										LINEARNÍ HODNOCENÍ						
	pp	ru	pp	ru	TR	KT	OS	UT	Hmot	kříž	TR	KT	OS	UT	CE	
BÝK	PE	95 118	ME	103 102	108	101	100	102								
MATKA	PE	85 107	ME	114 102	101	93	91	92	720 /	149	20	16	15	5	56	
OTEC	PE	103 118	ME	93 109	100	109	110	109	772 /	142	23	25	27	9	84	

HODNOCEN: TR 6 / / 7 KT / / OS / / UT Výsledek:

ÚROVEŇ PLEMENNÝCH HODNOT



č.kat:19 uš.číslo 000711064 072 CZ

Číslo : 750940 081 CZ GERMAN Z JANOVIC +/+ Číslo katalogu 20
 Dat.nar. : 10.01.2020 Plemeno : T100 Charolais
 Chovatel : Hořák Jan,SHR,Janovice u R.
 Majitel : Hořák Jan,SHR,Janovice u R.

OOO ZCH 809 PINAY 8552394134
 OO ZIT 524 BALTRAP 4241203929
 MOO 4240703151 FR TOIPIE 4240703151

OTEC ICH 099 BULLDOG Z MOKRÝŠOVA P 405000738928053
 OMO ZTI 092 TIGER AV SKALLTORP P 54899
 MO 256233 953 CZ URANIA Z MOKRÝŠOVA P 405000256233953
 MMO 123703 953 CZ 405000123703953

OOM ZTI 567 TAMILLY 7957090255
 OM ZIT 208 VION SMILOVSKÝ 128000739030061
 MOM 34240 961 CZ MAMINA SMILOVSKÁ 128000034240961

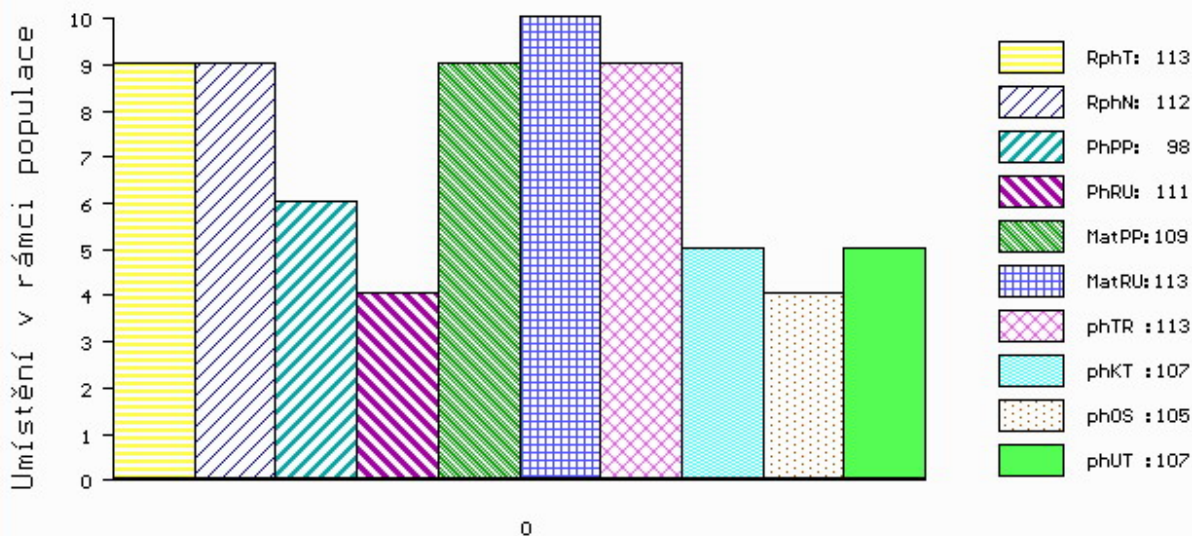
MA 316257 981 CZ /2 ot 409000316257981
 OMM ZTI 098 LORSINI 8995106122
 MM 7121526 123 FR BRUME 7121526123
 MMM 7121392849 FR TEMPETE 7121392849

Vl.užit:nar: 51 *** kg ve 120d: 204 kg 210d: 331 kg 365d: 605 kg / kříž: 137 cm
 Přírustek v testu : 1758 g / 113 přírustek od narození: 1552 g / 112 šourek 42 cm
 Věk při ZV 473 dní aktuálně k 25.03.21 hmotnost: 734 kg výška v kříži: 142 cm

PLEMENNÉ HODNOTY										LINEARNÍ HODNOCENÍ							
	pp	ru	pp	ru	TR	KT	OS	UT	Hmot	kříž	TR	KT	OS	UT	CE		
BÝK	PE	98	111	ME	109	113	107	105	107								
MATKA	PE	93	95	ME	95	125	101	103	103	804	/	147	21	22	19	7	69
OTEC	PE	104	115	ME	131	106	109	101	99	678	/	145	27	20	18	7	72

HODNOCEN: TR 9 / /10 KT / / OS / / UT Výsledek:

ÚROVEŇ PLEMENNÝCH HODNOT



č.kat:20 uš.číslo 000750940 081 CZ

Číslo : 750948 081 CZ GIBON Z JANOVIC +/- Číslo katalogu 21
 Dat.nar. : 14.01.2020 Plemeno : T100 Charolais
 Chovatel : Hořák Jan, SHR, Janovice u R.
 Majitel : Hořák Jan, SHR, Janovice u R.

OOO 272 545 TERNOIS 6204783245
 OO ZTI 900 ARTOIS 5810006623
 MOO 5811999070 FR PIN UP 5811999070

O TEC ZIT 699 ATOMIC Z MOKRÝŠOVA 405000710086053

OMO ZCH 646 KOLORÁDO 132586110212
 MO 123706 953 CZ 405000123706953
 MMO 124067 511 CZ 143511124067

OOM ZTI 247 VIZIR P 7121074461
 OM ZIT 017 UFIN Z MOKRÝŠOVA P 405000632165053
 MOM 182635 953 CZ P 405000182635953

MA 278098 981 CZ /3 ot 409000278098981

OMM ZTI 045 NOKIA MZLU 106000504224062
 MM 216955 953 CZ 388000216955953
 MMM 123432 953 CZ 388000123432953

Vl.užit:nar: 50 *** kg ve 120d: 189 kg 210d: 311 kg 365d: 550 kg / kříž: 133 cm
 Přírustek v testu : 1600 g / 105 přírustek od narození: 1374 g / 101 šourek 40 cm
 Věk při ZV 469 dní aktuálně k 25.03.21 hmotnost: 649 kg výška v kříži: 138 cm

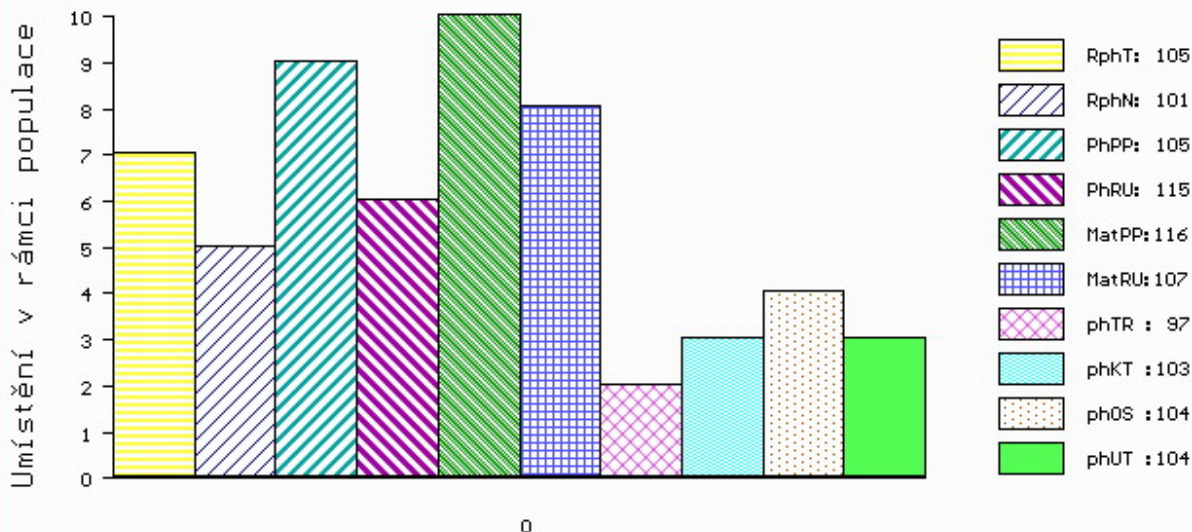
PLEMENNÉ HODNOTY

LINEARNÍ HODNOCENÍ

	pp	ru	pp	ru	TR	KT	OS	UT	Hmot	kříž	TR	KT	OS	UT	CE
BÝK	PE	105	115	ME	116	107	97	103	104	104					
MATKA	PE	105	109	ME	127	98	111	114	113	115	860	148	22	21	7 71
O TEC	PE	102	110	ME	105	121	101	99	97	99	765	141	26	20	8 75

HODNOCEN: TR 7 / / 8 KT / / OS / / UT Výsledek:

ÚROVEŇ PLEMENNÝCH HODNOT



č.kat:21 uš.číslo 000750948 081 CZ

Číslo : 750951 081 CZ GIGANT Z JANOVIC ++ P* Číslo katalogu 22
 Dat.nar. : 18.01.2020 Plemeno : T100 Charolais
 Chovatel : Hořák Jan, SHR, Janovice u R.
 Majitel : Hořák Jan, SHR, Janovice u R.

OOO ZCH 809 PINAY 8552394134
 OO ZIT 524 BALTRAP 4241203929
 MOO 4240703151 FR TOPIE 4240703151

OTEC ICH 099 BULLDOG Z MOKRÝŠOVA P 405000738928053
 OMO ZTI 092 TIGER AV SKALLTORP P 54899
 MO 256233 953 CZ URANIA Z MOKRÝŠOVA P 405000256233953
 MMO 123703 953 CZ 405000123703953

OOM ZTI 276 UTRILLO BP 5815703545
 OM ZIT 316 VÁCLAV AGROCHYT ET V 391000786599061
 MOM 117989 941 CZ P 411000117989941

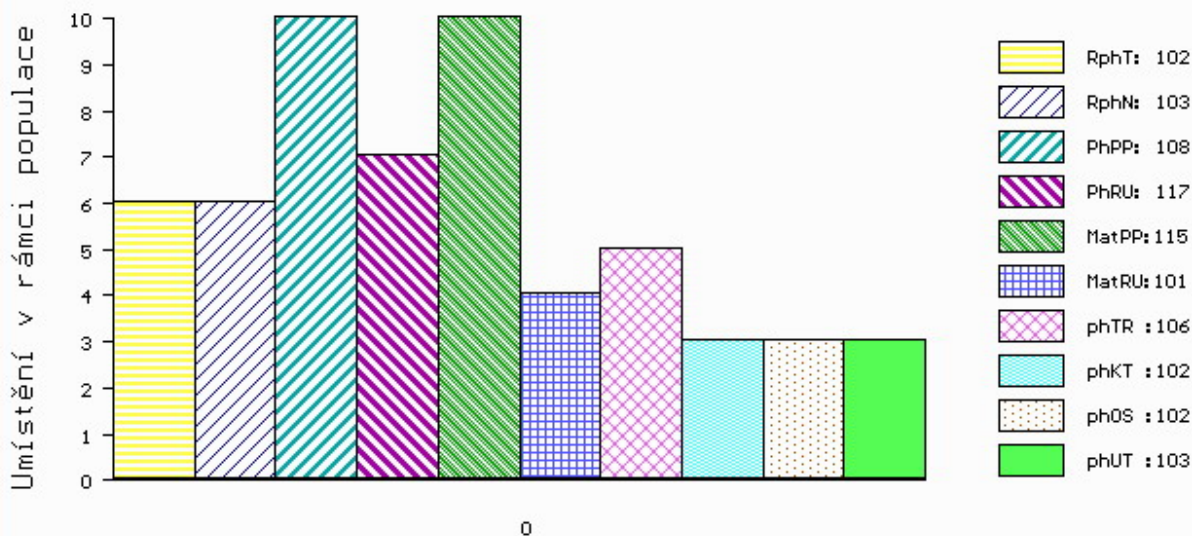
MA 316199 981 CZ /2 ot P 409000316199981
 OMM ZTI 530 THRUNTON UNSTOPABLE 106935100321
 MM 223458 981 CZ 409000223458981
 MMM 312045030 FR ALLIANCE 0312045030

Vl.užit:nar: 50 *** kg ve 120d: 187 kg 210d: 314 kg 365d: 564 kg / kříž: 135 cm
 Přírustek v testu : 1400 g / 102 přírustek od narození: 1333 g / 103 šourek 35 cm
 Věk při ZV 465 dní aktuálně k 25.03.21 hmotnost: 626 kg výška v kříži: 139 cm

PLEMENNÉ HODNOTY										LINEARNÍ HODNOCENÍ						
	pp	ru	pp	ru	TR	KT	OS	UT		Hmot	kříž	TR	KT	OS	UT	CE
BÝK	PE	108	117	ME	115	101	106	102	102	103						
MATKA	PE	106	112	ME	100	99	110	107	105	107	800	148	23	21	18	7 69
OTEC	PE	104	115	ME	131	106	109	101	99	101	678	145	27	20	18	7 72

HODNOCEN: TR 7 / / 7 KT / / OS / / UT Výsledek:

ÚROVEŇ PLEMENNÝCH HODNOT



č.kat:22 uš.číslo 000750951 081 CZ

Číslo : 750972 081 CZ GARY Z JANOVIC +/+ Číslo katalogu 23
 Dat.nar. : 30.01.2020 Plemeno : T100 Charolais
 Chovatel : Hořák Jan, SHR, Janovice u R.
 Majitel : Hořák Jan, SHR, Janovice u R.

OOO ZCH 809 PINAY 8552394134
 OO ZIT 524 BALTRAP 4241203929
 MOO 4240703151 FR TOPIE 4240703151

OTEC ICH 099 BULDOG Z MOKRÝŠOVA P 405000738928053
 OMO ZTI 092 TIGER AV SKALLTORP P 54899
 MO 256233 953 CZ URANIA Z MOKRÝŠOVA P 405000256233953
 MMO 123703 953 CZ 405000123703953

OOM ZTI 276 UTRILLO BP 5815703545
 OM ZIT 316 VÁCLAV AGROCHYT ET V 391000786599061
 MOM 117989 941 CZ P 411000117989941

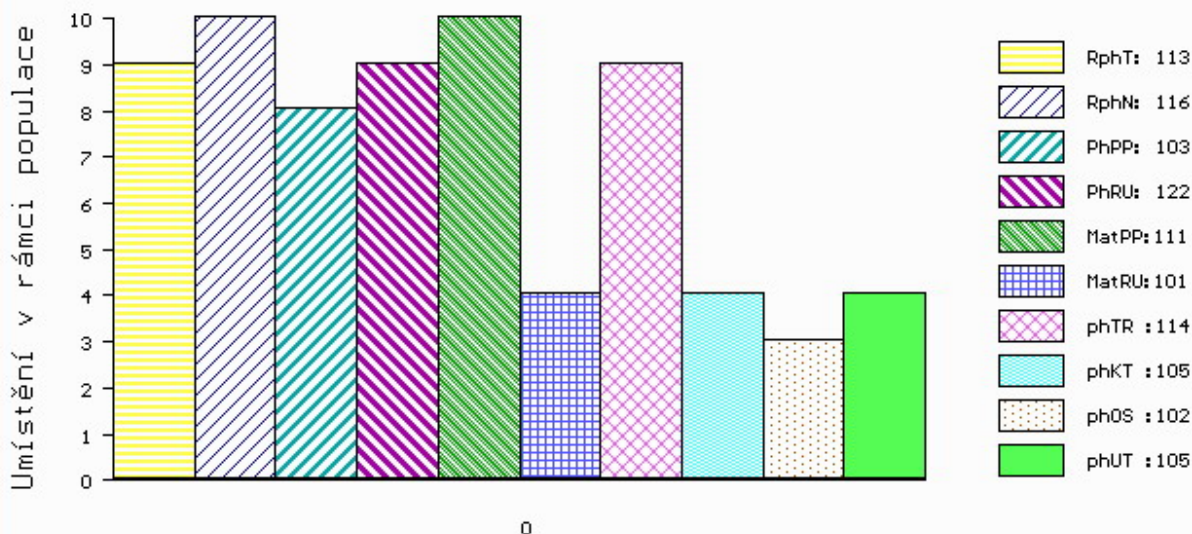
MA 316229 981 CZ /2 ot P 409000316229981
 OMM ZCH 816 AGSK KAPITÁN P 721206210301
 MM 192435 981 CZ P 409000192435981
 MMM 117661 932 CZ MILOS MISS PAGE 14R 045000117661932

Vl.užit:nar: 57 *** kg ve 120d: 190 kg 210d: 330 kg 365d: 587 kg / kříž: 142 cm
 Přírustek v testu : 1908 g / 113 přírustek od narození: 1560 g / 116 šourek 35 cm
 Věk při ZV 453 dní aktuálně k 25.03.21 hmotnost: 712 kg výška v kříži: 143 cm

PLEMENNÉ HODNOTY										LINEARNÍ HODNOCENÍ						
	pp	ru	pp	ru	TR	KT	OS	UT		Hmot	kříž	TR	KT	OS	UT	CE
BÝK	PE	103	122	ME	111	101	114	105	102	105						
MATKA	PE	106	115	ME	85	101	108	107	106	107	770 /	147	21	20	18	6 65
OTEC	PE	104	115	ME	131	106	109	101	99	101	678 /	145	27	20	18	7 72

HODNOCEN: TR 10 / /10 KT / / OS / / UT Výsledek:

ÚROVEŇ PLEMENNÝCH HODNOT



č.kat:23 uš.číslo 000750972 081 CZ

Číslo : 750979 081 CZ GARNÁT Z JANOVIC ++ P* Číslo katalogu 24
 Dat.nar. : 31.01.2020 Plemeno : T100 Charolais
 Chovatel : Hořák Jan, SHR, Janovice u R.
 Majitel : Hořák Jan, SHR, Janovice u R.

OOO ZCH 809 PINAY 8552394134
 OO ZIT 524 BALTRAP 4241203929
 MOO 4240703151 FR TOIPIE 4240703151

OTEC ICH 099 BULDOG Z MOKRÝŠOVA P 405000738928053
 OMO ZTI 092 TIGER AV SKALLTORP P 54899
 MO 256233 953 CZ URANIA Z MOKRÝŠOVA P 405000256233953
 MMO 123703 953 CZ 405000123703953

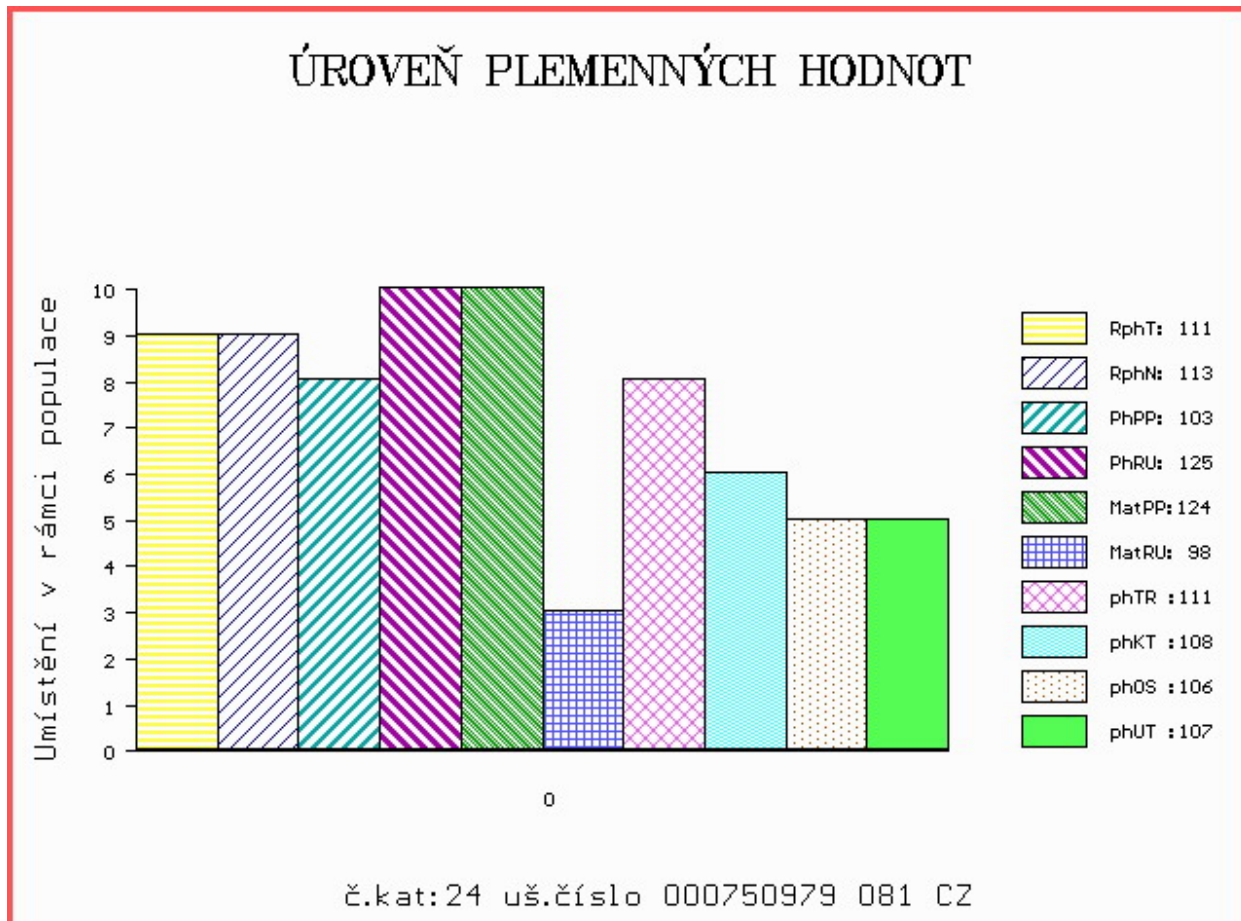
OOM ZTI 567 TAMILLY 7957090255
 OM ZIT 208 VION SMILOVSKÝ 128000739030061
 MOM 34240 961 CZ MAMINA SMILOVSKÁ 128000034240961

MA 296105 981 CZ /2 ot 409000296105981
 OMM ZTI 260 VOLKER P 14.029 47184
 MM 208726 981 CZ P 409000208726981
 MMM 5811206798 FR BAVIERE 5811206798

Vl.užit:nar: 53 *** kg ve 120d: 211 kg 210d: 350 kg 365d: 594 kg / kříž: 137 cm
 Přírustek v testu : 1733 g / 111 přírustek od narození: 1487 g / 113 šourek 42 cm
 Věk při ZV 452 dní aktuálně k 25.03.21 hmotnost: 676 kg výška v kříži: 140 cm

PLEMENNÉ HODNOTY										LINEARNÍ HODNOCENÍ						
	pp	ru	pp	ru	TR	KT	OS	UT		Hmot	kříž	TR	KT	OS	UT	CE
BÝK	PE	103	125	ME	124	98	111	108	106	107						
MATKA	PE	103	112	ME	114	100	106	108	107	107	758 /	150	21	20	17	6 64
OTEC	PE	104	115	ME	131	106	109	101	99	101	678 /	145	27	20	18	7 72

HODNOCEN: TR 8 / /10 KT / / OS / / UT Výsledek:



Číslo : 750980 081 CZ GENESIS Z JANOVIC +/- Číslo katalogu 25
 Dat.nar. : 01.02.2020 Plemeno : T100 Charolais
 Chovatel : Hořák Jan, SHR, Janovice u R.
 Majitel : Hořák Jan, SHR, Janovice u R.

OOO ZCH 809 PINAY 8552394134
 OO ZIT 524 BALTRAP 4241203929
 MOO 4240703151 FR TOIPIE 4240703151

OTEC ICH 099 BULDOG Z MOKRÝŠOVA P 405000738928053
 OMO ZTI 092 TIGER AV SKALLTORP P 54899
 MO 256233 953 CZ URANIA Z MOKRÝŠOVA P 405000256233953
 MMO 123703 953 CZ 405000123703953

OOM ZCH 428 IBOB 4293100599
 OM ZTI 450 RARE 0310751617
 MOM 395107577 FR LARISSA 0395107577

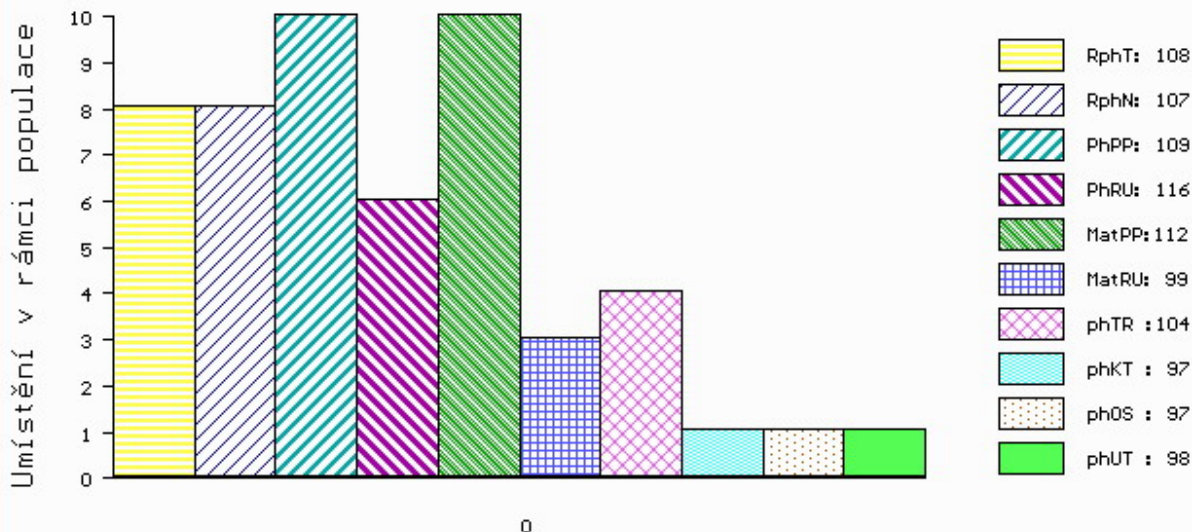
MA 223425 981 CZ /5 ot 409000223425981
 OMM ZCH 816 AGSK KAPITÁN P 721206210301
 MM 192433 981 CZ P 409000192433981
 MMM 117658 932 CZ MILOS FAVORITE 10R 045000117658932

Vl.užit:nar: 55 *** kg ve 120d: 205 kg 210d: 316 kg 365d: 547 kg / kříž: 133 cm
 Přírustek v testu : 1641 g / 108 přírustek od narození: 1378 g / 107 šourek 39 cm
 Věk při ZV 451 dní aktuálně k 25.03.21 hmotnost: 631 kg výška v kříži: 140 cm

PLEMENNÉ HODNOTY										LINEARNÍ HODNOCENÍ						
	pp	ru	pp	ru	TR	KT	OS	UT		Hmot	kříž	TR	KT	OS	UT	CE
BÝK	PE	109	116	ME	112	99	104	97	97	98						
MATKA	PE	119	111	ME	86	96	95	93	94	93	912 /	148	26	23	19	7 75
OTEC	PE	104	115	ME	131	106	109	101	99	101	678 /	145	27	20	18	7 72

HODNOCEN: TR 8 / / 8 KT / / OS / / UT Výsledek:

ÚROVEŇ PLEMENNÝCH HODNOT



č.kat:25 uš.číslo 000750980 081 CZ

Číslo : 750997 081 CZ GIBBS Z JANOVIC +/- Číslo katalogu 26
 Dat.nar. : 03.03.2020 Plemeno : T100 Charolais
 Chovatel : Hořák Jan, SHR, Janovice u R.
 Majitel : Hořák Jan, SHR, Janovice u R.

OOO 272 545 TERNOIS 6204783245
 OO ZTI 900 ARTOIS 5810006623
 MOO 5811999070 FR PIN UP 5811999070

O TEC ZIT 699 ATOMIC Z MOKRÝŠOVA 405000710086053

OMO ZCH 646 KOLORÁDO 132586110212
 MO 123706 953 CZ 405000123706953
 MMO 124067 511 CZ 143511124067

OOM ZCH 942 UNICO SC PP 7121333571
 OM ZTI 436 BANJO SC P 5454732777
 MOM 5454497636 FR UNEPOPEE 5454497636

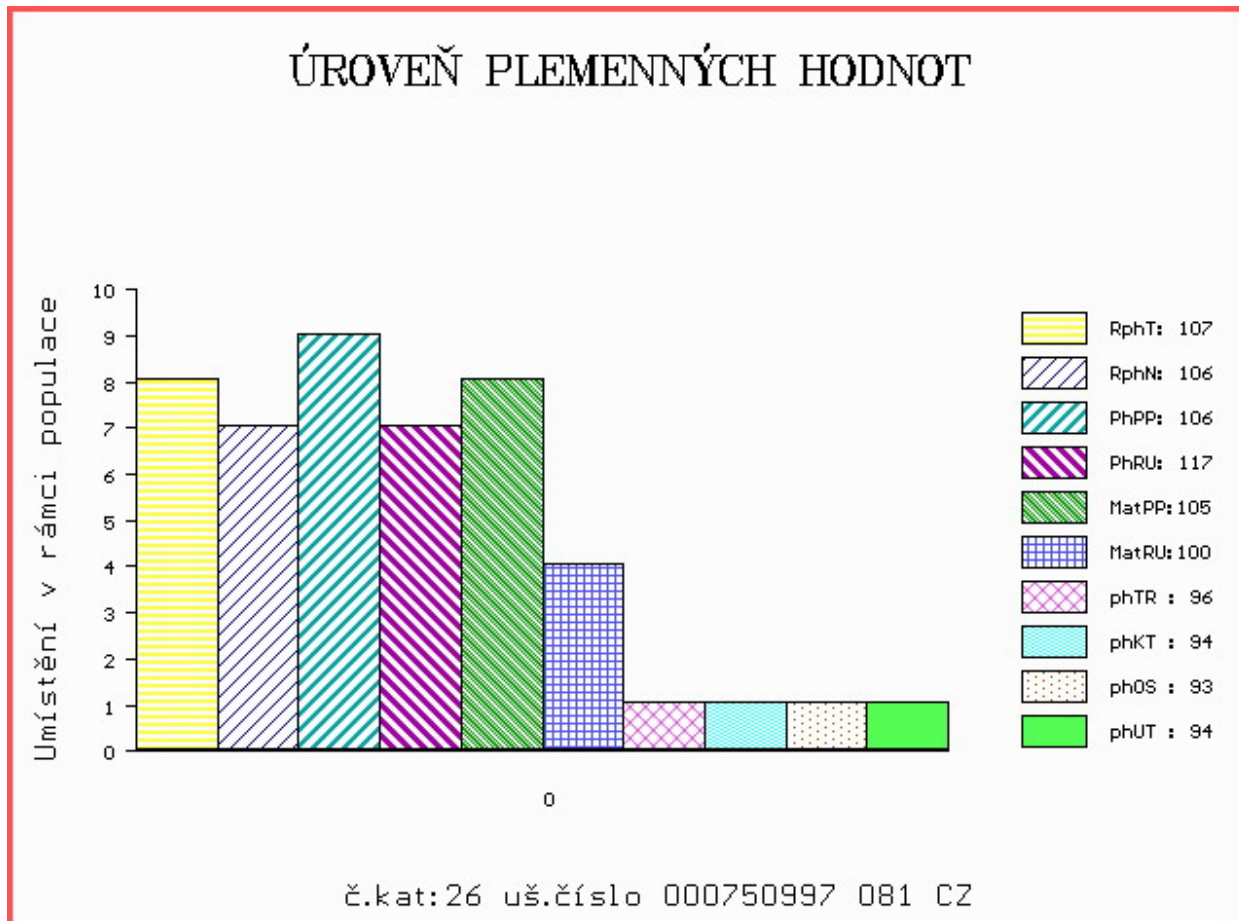
MA 223420 981 CZ /6 ot P 409000223420981

OMM ZTI 443 SAPRISTI 8504242227
 MM 192526 981 CZ P 409000192526981
 MMM 145098 921 CZ P 310000145098921

Vl.užit:nar: 55 *** kg ve 120d: 210 kg 210d: 324 kg 365d: 565 kg / kříž: 133 cm
 Přírustek v testu : 1800 g / 107 přírustek od narození: 1413 g / 106 šourek 37 cm
 Věk při ZV 420 dní aktuálně k 25.03.21 hmotnost: 602 kg výška v kříži: 135 cm

PLEMENNÉ HODNOTY										LINEARNÍ HODNOCENÍ						
	pp	ru	pp	ru	TR	KT	OS	UT		Hmot	kříž	TR	KT	OS	UT	CE
BÝK	PE	106	117	ME	105	100	96	94	93	94						
MATKA	PE	113	120	ME	100	82	101	93	92	94	735 /	147	24	20	18	7 69
O TEC	PE	102	110	ME	105	121	101	99	97	99	765 /	141	26	20	21	8 75

HODNOCEN: TR 7 / / 9 KT / / OS / / UT Výsledek:



Číslo : 621043 041 CZ **GENERÁL VLS P*** Číslo katalogu 27
 Dat.nar. : 12.01.2020 Plemeno : U100 Hereford
 Chovatel : Vojenské lesy a statky ČR, s.p., Hlavákov
 Majitel : Vojenské lesy a statky ČR, s.p., Hlavákov

OOO 285 479 SOLPOLL 1 DYNAMITE 9331322887
 OO 285 478 LAULUND-GILBERT 59195-00319
 MOO 8268100324 DK JUELSGAARD GIPSY 82681-00324

Otec HRF 491 TREHOJE LAUST 59000-00410
 OMO 285 480 RODDING CHIEF 91240-00291
 MO 5900000355 DK TREHOJE FRANJA 59000-00355
 MMO 5900000295 DK 59000-00295

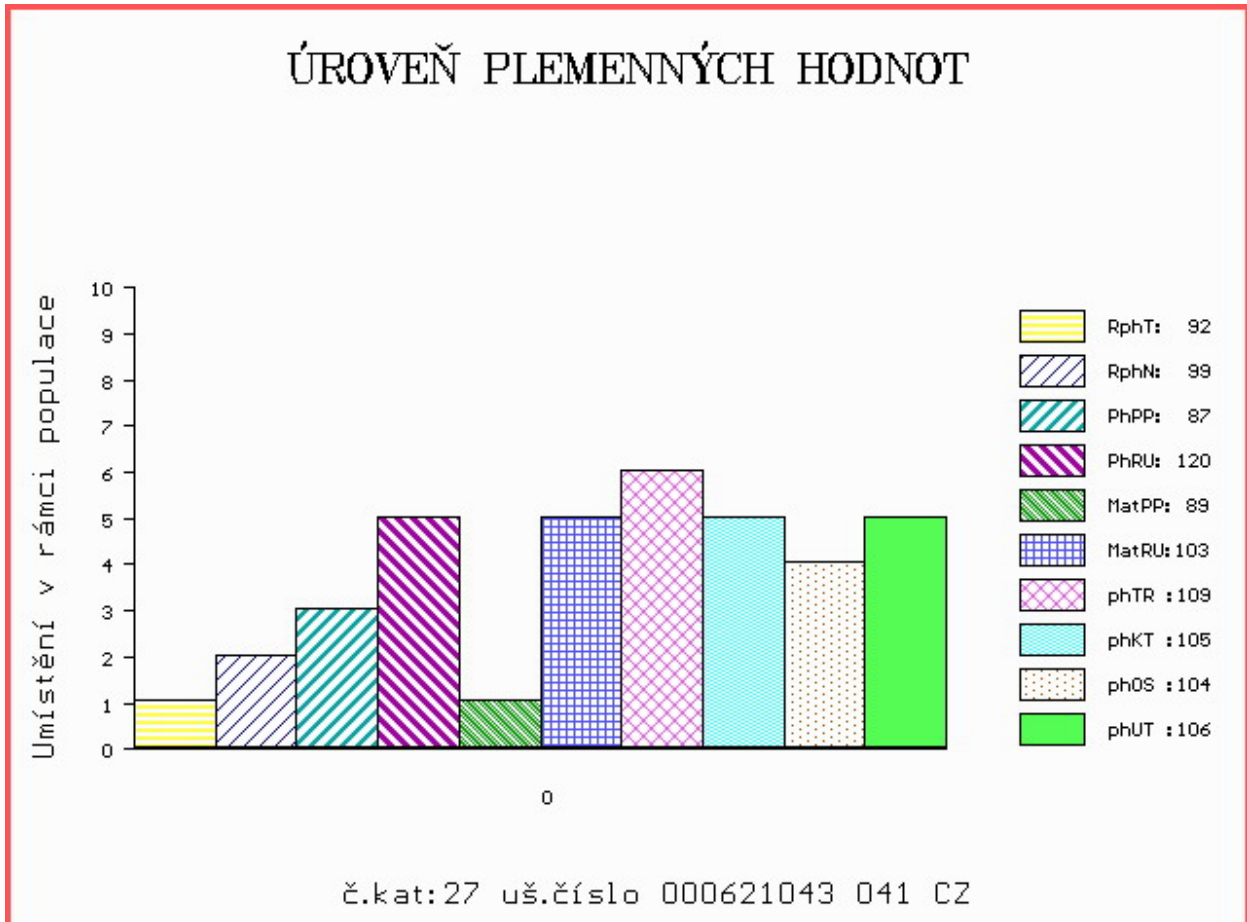
OOM HRF 371 POPULÁR Z PODLESÍ 061000516097042
 OM HRP 603 VÍTR Z DROUHAVČE V 199000720039032
 MOM 142051 304 CZ R 045000142051304

MA 186243 941 CZ /2 ot 005000186243941
 OMM HRF 344 NEGATIV Z PODLESÍ 061000104053042
 MM 151114 941 CZ 005000151114941
 MMM 101767 303 CZ 042303101767

Vl.užit:nar: 35 *** kg ve 120d: 169 kg 210d: 278 kg 365d: 504 kg / kříž: 136 cm
 Přírustek v testu : 1241 g / 92 přírustek od narození: 1283 g / 99 šourek 40 cm
 Věk při ZV 471 dní aktuálně k 25.03.21 hmotnost: 597 kg výška v kříži: 141 cm

PLEMENNÉ HODNOTY										LINEARNÍ HODNOCENÍ						
	pp	ru	pp	ru	TR	KT	OS	UT	Hmot	kříž	TR	KT	OS	UT	CE	
BÝK PE	87	120	ME	89	103	109	105	104	106							
MATKA PE	96	123	ME	93	100	110	102	99	102	750 /	142	26	19	18	7 70	
Otec PE	82	119	ME	106	105	105	102	102	104	714 /	139	27	19	18	7 71	

HODNOCEN: TR 10 / /10 KT / / OS / / UT Výsledek:



Číslo : 750928 081 CZ **GAMBIT RED Z JANOVIC WT/WT** Číslo katalogu 28
 Dat.nar. : 03.01.2020 Plemeno : G100 Aberdeen Angus
 Chovatel : Hořák Jan, SHR, Janovice u R.
 Majitel : Hořák Jan, SHR, Janovice u R.

OOO ZAI 034 VERDI RED Z PĚČÍNA 268000788146031
 OO ZAI 294 AVOMET RED Z PĚČÍNA 268000894285031
 MOO 479951 931 CZ 268000479951931

O TEC ZAI 626 CLARION Z JANOVIC 107000700470081
 OMO ZAA 573 NORIS RED POLMER 281000502040072
 MO 192447 981 CZ 107000192447981
 MMO 119521 708 CZ 005000119521708

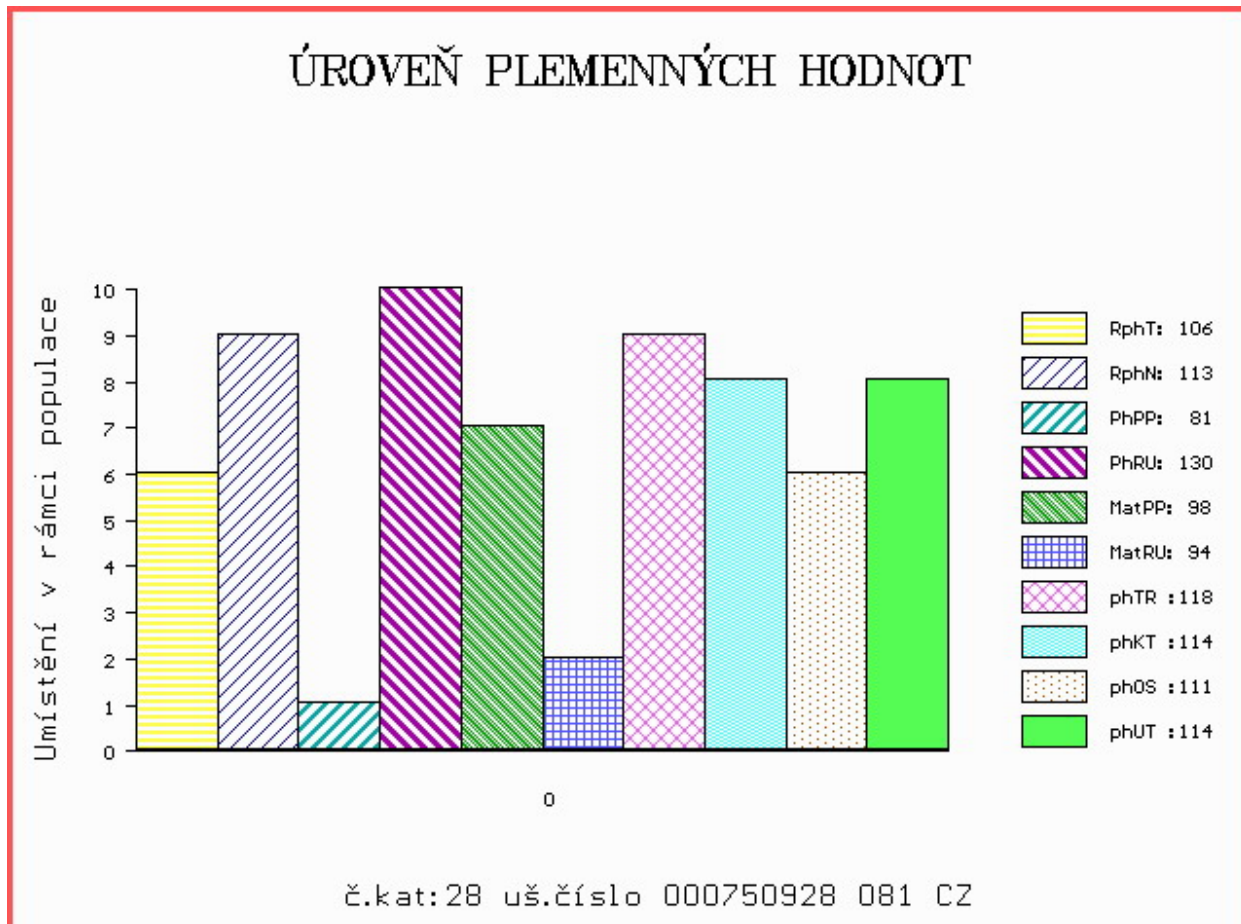
OOM ZAA 907 UZEL RED ET 398000729831031
 OM ZAI 167 ZÁZRAK RED ZDB 035000831879031
 MOM 360852 931 CZ RED 035000360852931

MA 332405 981 CZ /2 ot 107000332405981
 OMM ZAA 667 OK RED Z JANOVIC 107000525615081
 MM 240605 981 CZ RED 107000240605981
 MMM 176396 981 CZ 107000176396981

Vl.užit:nar: 53 *** kg ve 120d: 193 kg 210d: 333 kg 365d: 588 kg / kříž: 137 cm
 Přírustek v testu : 1341 g / 106 přírustek od narození: 1436 g / 113 šourek 39 cm
 Věk při ZV 480 dní aktuálně k 25.03.21 hmotnost: 695 kg výška v kříži: 143 cm

PLEMENNÉ HODNOTY										LINEARNÍ HODNOCENÍ								
	pp	ru	pp	ru	TR	KT	OS	UT		Hmot	kříž	TR	KT	OS	UT	CE		
BÝK	PE	81	130	ME	98	94	118	114	111	114								
MATKA	PE	102	132	ME	104	98	111	113	112	112	730	/	143	24	20	20	7	71
O TEC	PE	95	116	ME	98	97	111	113	112	114	640	/	139	26	19	19	7	71

HODNOCEN: TR 9 / /10 KT / / OS / / UT Výsledek:



Číslo : 750954 081 CZ GANG RED Z JANOVIC WT/WT Číslo katalogu 29
 Dat.nar. : 19.01.2020 Plemeno : G100 Aberdeen Angus
 Chovatel : Hořák Jan, SHR, Janovice u R.
 Majitel : Hořák Jan, SHR, Janovice u R.

OOO ZAI 034 VERDI RED Z PĚČÍNA 268000788146031
 OO ZAI 294 AVOMET RED Z PĚČÍNA 268000894285031
 MOO 479951 931 CZ 268000479951931

OTEC ZAI 626 CLARION Z JANOVIC 107000700470081
 OMO ZAA 573 NORIS RED POLMER 281000502040072
 MO 192447 981 CZ 107000192447981
 MMO 119521 708 CZ 005000119521708

OOM ZAA 251 RED NORTHLINE SABRE 240E 839952
 OM ZAA 570 MONLINE RED SABRE 738A 83848-00738
 MOM 8384800478 DK MONLINE RED INC 478 83848-00478

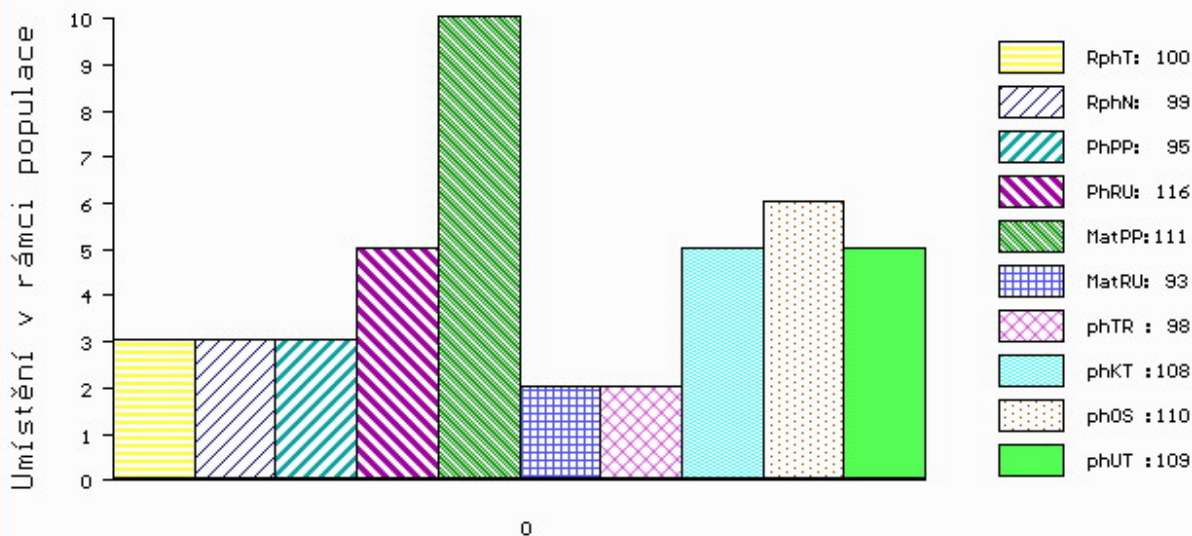
MA 176390 981 CZ /10 ot 107000176390981
 OMM ZAA 264 MEWIL GRAND 6G 045117002706
 MM 111501 708 CZ IRENA 005708111501
 MMM 41 708 CZ DM LOLA 39Z 696830

Vl.užit:nar: 51 *** kg ve 120d: 182 kg 210d: 304 kg 365d: 527 kg / kříž: 135 cm
 Přírustek v testu : 1475 g / 100 přírustek od narození: 1360 g / 99 šourek 37 cm
 Věk při ZV 464 dní aktuálně k 25.03.21 hmotnost: 637 kg výška v kříži: 139 cm

PLEMENNÉ HODNOTY										LINEARNÍ HODNOCENÍ								
	pp	ru	pp	ru	TR	KT	OS	UT		Hmot	kříž	TR	KT	OS	UT	CE		
BÝK	PE	95	116	ME	111	93	98	108	110	109								
MATKA	PE	102	106	ME	117	96	96	108	110	109	640	/	142	26	19	19	7	71
OTEC	PE	95	116	ME	98	97	111	113	112	114	640	/	139	26	19	19	7	71

HODNOCEN: TR 8 / /10 KT / / OS / / UT Výsledek:

ÚROVEŇ PLEMENNÝCH HODNOT



č.kat:29 uš.číslo 000750954 081 CZ

Číslo : 750974 081 CZ GIN RED JANOVIC WT/WT Číslo katalogu 30
 Dat.nar. : 31.01.2020 Plemeno : G100 Aberdeen Angus
 Chovatel : Hořák Jan, SHR, Janovice u R.
 Majitel : Hořák Jan, SHR, Janovice u R.

OOO 281 767 NETHERTON RED ELVIS J517 542697500517
 OO ZAI 178 HAWKLEY RED ZEUS L575 282331200575
 MOO 282331400388 UK HAWKLEY RED ZINFANDEL H388 282331400388

OTEC ZAI 791 DOOK RED VIMA ET 464000965643031
 OMO ZAI 061 RED SIX MILE GRAND SLAM 130Z 1689128
 MO 573174 931 CZ BEATA RED VIMA ET 464000573174931
 MMO 477961 931 CZ RED 397000477961931

OOM ZAA 847 RED LAZY MC COWBOY CUT 26U 1441140
 OM ZAA 942 RED LAZY MC CC CUT ABOVE 102Y 1643251
 MOM 1343849 CA RED LAZY MC BESS 12S 1343849

MA 355693 981 CZ /1 ot RED 107000355693981
 OMM ZAA 571 RED RIIS ROD 399 85569-00399
 MM 296073 981 CZ RED 107000296073981
 MMM 223325 981 CZ 107000223325981

Vl.užit:nar: 44 *** kg ve 120d: 171 kg 210d: 288 kg 365d: 538 kg / kříž: 131 cm
 Přírustek v testu : 1683 g / 113 přírustek od narození: 1422 g / 113 šourek 41 cm
 Věk při ZV 452 dní aktuálně k 25.03.21 hmotnost: 640 kg výška v kříži: 135 cm

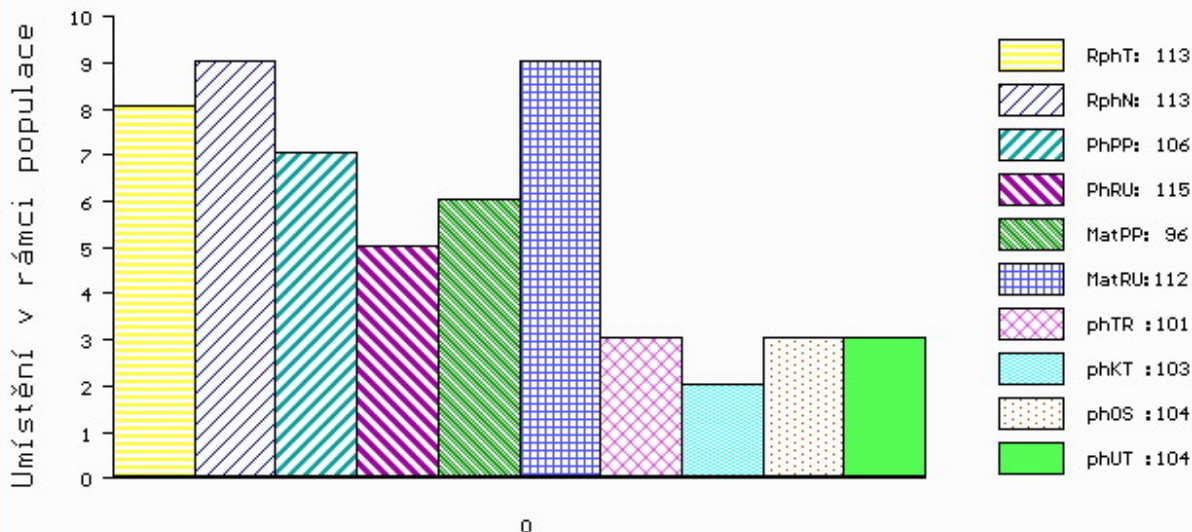
PLEMENNÉ HODNOTY

LINEARNÍ HODNOCENÍ

	pp	ru	pp	ru	TR	KT	OS	UT	Hmot	kříž	TR	KT	OS	UT	CE		
BÝK	PE	106	115	ME	96	112	101	103	104	104							
MATKA	PE	105	110	ME	104	107	102	113	116	114	580	137	14	16	12	4	46
OTEC	PE	90	113	ME	91	121	102	102	103	103	701	141	28	23	21	8	80

HODNOCEN: TR 6 / /10 KT / / OS / / UT Výsledek:

ÚROVEŇ PLEMENNÝCH HODNOT



č.kat:30 uš.číslo 000750974 081 CZ

Číslo : 750982 081 CZ GARRY RED Z JANOVIC WT/WT Číslo katalogu 31
 Dat.nar. : 05.02.2020 Plemeno : G100 Aberdeen Angus
 Chovatel : Hořák Jan, SHR, Janovice u R.
 Majitel : Hořák Jan, SHR, Janovice u R.

OOO 281 767 NETHERTON RED ELVIS J517 542697500517
 OO ZAI 178 HAWKLEY RED ZEUS L575 282331200575
 MOO 282331400388 UK HAWKLEY RED ZINFANDEL H388 282331400388

OTEC ZAI 791 DOOK RED VIMA ET 464000965643031
 OMO ZAI 061 RED SIX MILE GRAND SLAM 130Z 1689128
 MO 573174 931 CZ BEATA RED VIMA ET 464000573174931
 MMO 477961 931 CZ RED 397000477961931

OOM ZAA 411 RED SSS HIGH MARK 272D 805674
 OM ZAA 667 OK RED Z JANOVIC 107000525615081
 MOM 2870 981 CZ 107000002870981

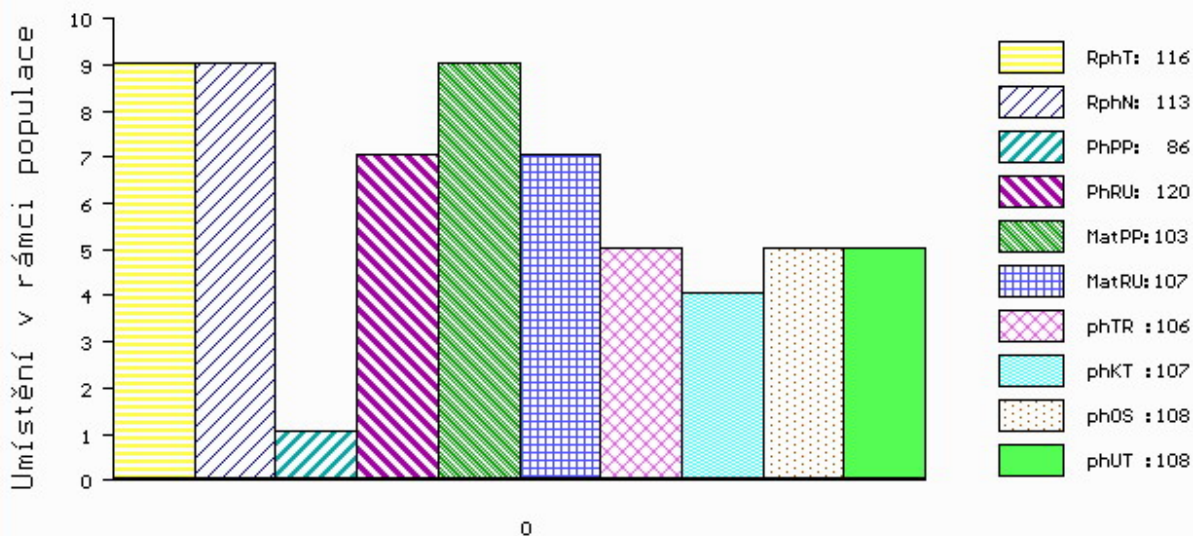
MA 260088 981 CZ /4 ot RED 107000260088981
 OMM ZAA 573 NORIS RED POLMER 281000502040072
 MM 192434 981 CZ RED 107000192434981
 MMM 117180 701 CZ 107000117180701

Vl.užit:nar: 55 *** kg ve 120d: 210 kg 210d: 330 kg 365d: 570 kg / kříž: 133 cm
 Přírustek v testu : 1733 g / 116 přírustek od narození: 1432 g / 113 šourek 41 cm
 Věk při ZV 447 dní aktuálně k 25.03.21 hmotnost: 648 kg výška v kříži: 135 cm

PLEMENNÉ HODNOTY										LINEARNÍ HODNOCENÍ							
	pp	ru	pp	ru	TR	KT	OS	UT		Hmot	kříž	TR	KT	OS	UT	CE	
BÝK	PE	86	120	ME	103	107	106	107	108	108							
MATKA	PE	91	111	ME	107	100	101	108	111	109	600	139	22	18	18	6	64
OTEC	PE	90	113	ME	91	121	102	102	103	103	701	141	28	23	21	8	80

HODNOCEN: TR 6 / /10 KT / / OS / / UT Výsledek:

ÚROVEŇ PLEMENNÝCH HODNOT



č.kat:31 uš.číslo 000750982 081 CZ

Číslo : 750983 081 CZ GABIN RED Z JANOVIC WT/WT Číslo katalogu 32
 Dat.nar. : 06.02.2020 Plemeno : G100 Aberdeen Angus
 Chovatel : Hořák Jan,SHR,Janovice u R.
 Majitel : Hořák Jan,SHR,Janovice u R.

OOO ZAA 693 RED BAR 5 AR MAXIMUM 2406S 1369251
 OO PAA 505 ZÁTOPEK RED Z RADHOSTIC 398000834441031
 MOO 240519 931 CZ RED 398000240519931

O TEC ZAI 736 DANAJ RED Z RADHOSTIC 398000013898034

OMO ZAA 694 RED BRYLOR TALISKER 202T 1410189
 MO 487586 931 CZ RED ET 398000487586931
 MMO 360346 931 CZ RED 398000360346931

OOM ZAA 251 RED NORTHLINE SABRE 240E 839952
 OM ZAA 570 MONLINE RED SABRE 738A 83848-00738
 MOM 8384800478 DK MONLINE RED INC 478 83848-00478

MA 176370 981 CZ /10 ot RED 107000176370981

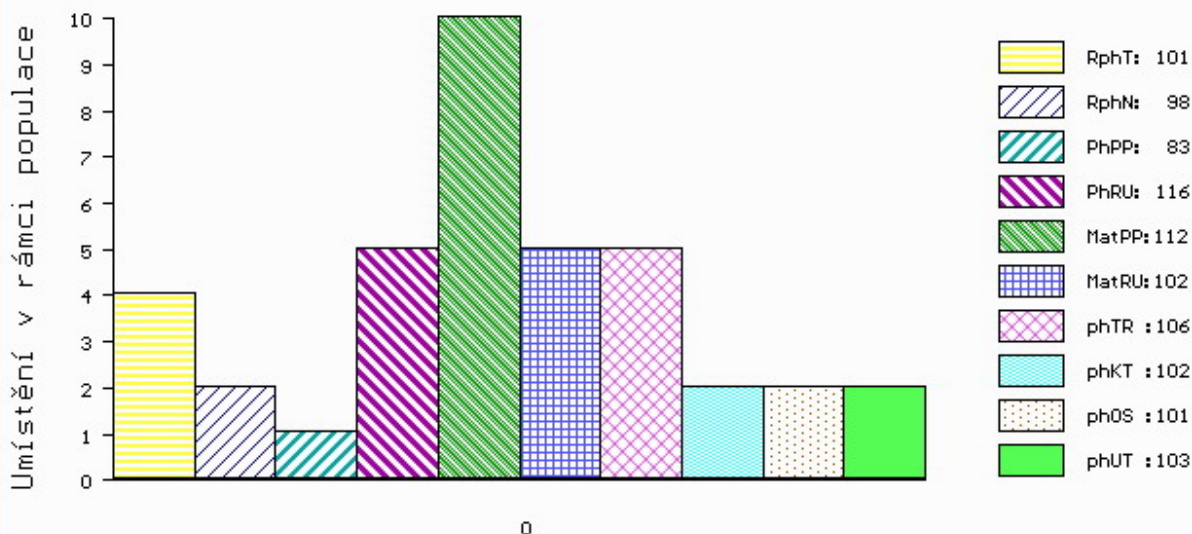
OMM ZAA 442 KIMI RED PH 235382113855
 MM 98947 981 CZ 107000098947981
 MMM 111509 708 CZ IRMA 005708111509

Vl.užit:nar: 60 *** kg ve 120d: 208 kg 210d: 319 kg 365d: 536 kg / kříž: 135 cm
 Přírustek v testu : 1491 g / 101 přírustek od narození: 1346 g / 98 šourek 40 cm
 Věk při ZV 446 dní aktuálně k 25.03.21 hmotnost: 616 kg výška v kříži: 139 cm

PLEMENNÉ HODNOTY										LINEARNÍ HODNOCENÍ							
	pp	ru	pp	ru	TR	KT	OS	UT		Hmot	kříž	TR	KT	OS	UT	CE	
BÝK	PE	83	116	ME	112	102	106	102	101	103							
MATKA	PE	91	100	ME	102	106	98	99	99	100	630	136	23	18	18	6	65
O TEC	PE	108	125	ME	98	102	107	111	113	112	592	132	23	22	21	7	73

HODNOCEN: TR 8 / /10 KT / / OS / / UT Výsledek:

ÚROVEŇ PLEMENNÝCH HODNOT



č.kat:32 uš.číslo 000750983 081 CZ

Číslo : 750986 081 CZ GOLUB RED Z JANOVIC WT/WT Číslo katalogu 33
 Dat.nar. : 13.02.2020 Plemeno : G100 Aberdeen Angus
 Chovatel : Hořák Jan, SHR, Janovice u R.
 Majitel : Hořák Jan, SHR, Janovice u R.

OOO ZAA 693 RED BAR 5 AR MAXIMUM 2406S 1369251
 OO PAA 505 ZÁTOPEK RED Z RADHOSTIC 398000834441031
 MOO 240519 931 CZ RED 398000240519931

OTEC ZAI 736 DANAJ RED Z RADHOSTIC 398000013898034

OMO ZAA 694 RED BRYLOR TALISKER 202T 1410189
 MO 487586 931 CZ RED ET 398000487586931
 MMO 360346 931 CZ RED 398000360346931

OOM ZAA 426 KARIB RED 326281130935
 OM ZAA 573 NORIS RED POLMER 281000502040072
 MOM 654 972 CZ 281000000654972

MA 192431 981 CZ /8 ot 107000192431981

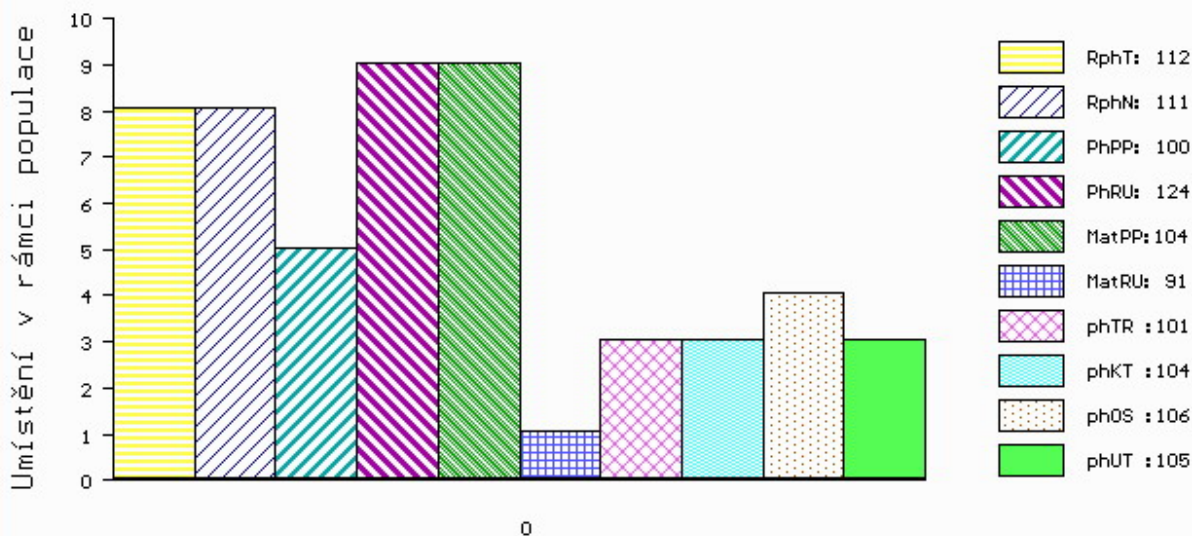
OMM AAP 190 MEWIL JR 2J 045281105102
 MM 119502 708 CZ 005000119502708
 MMM 86110 748 CZ 005 74886110

Vl.užit:nar: 50 *** kg ve 120d: 204 kg 210d: 317 kg 365d: 577 kg / kříž: 133 cm
 Přírustek v testu : 1608 g / 112 přírustek od narození: 1429 g / 111 šourek 39 cm
 Věk při ZV 439 dní aktuálně k 25.03.21 hmotnost: 630 kg výška v kříži: 138 cm

PLEMENNÉ HODNOTY										LINEARNÍ HODNOCENÍ								
	pp	ru	pp	ru	TR	KT	OS	UT		Hmot	kříž	TR	KT	OS	UT	CE		
BÝK	PE	100	124	ME	104	91	101	104	106	105								
MATKA	PE	94	109	ME	107	89	105	100	99	100	620	/	142	25	19	18	6	68
OTEC	PE	108	125	ME	98	102	107	111	113	112	592	/	132	23	22	21	7	73

HODNOCEN: TR 8 / /10 KT / / OS / / UT Výsledek:

ÚROVEŇ PLEMENNÝCH HODNOT



č.kat:33 uš.číslo 000750986 081 CZ

Číslo : 750990 081 CZ GRÁL RED Z JANOVIC WT/WT Číslo katalogu 34
 Dat.nar. : 21.02.2020 Plemeno : G100 Aberdeen Angus
 Chovatel : Hořák Jan, SHR, Janovice u R.
 Majitel : Hořák Jan, SHR, Janovice u R.

OOO ZAA 693 RED BAR 5 AR MAXIMUM 2406S 1369251
 OO PAA 505 ZÁTOPEK RED Z RADHOSTIC 398000834441031
 MOO 240519 931 CZ RED 398000240519931

O TEC ZAI 736 DANAJ RED Z RADHOSTIC 398000013898034

OMO ZAA 694 RED BRYLOR TALISKER 202T 1410189
 MO 487586 931 CZ RED ET 398000487586931
 MMO 360346 931 CZ RED 398000360346931

OOM 270 208 RED LCC SASKATOON A777L 1128746
 OM ZAA 616 RED BAR 5 AR DYNAMITE 252R 1282348
 MOM 1122872 CA RED RAVENNA 12M 1122872

MA 240577 981 CZ /6 ot RED 107000240577981

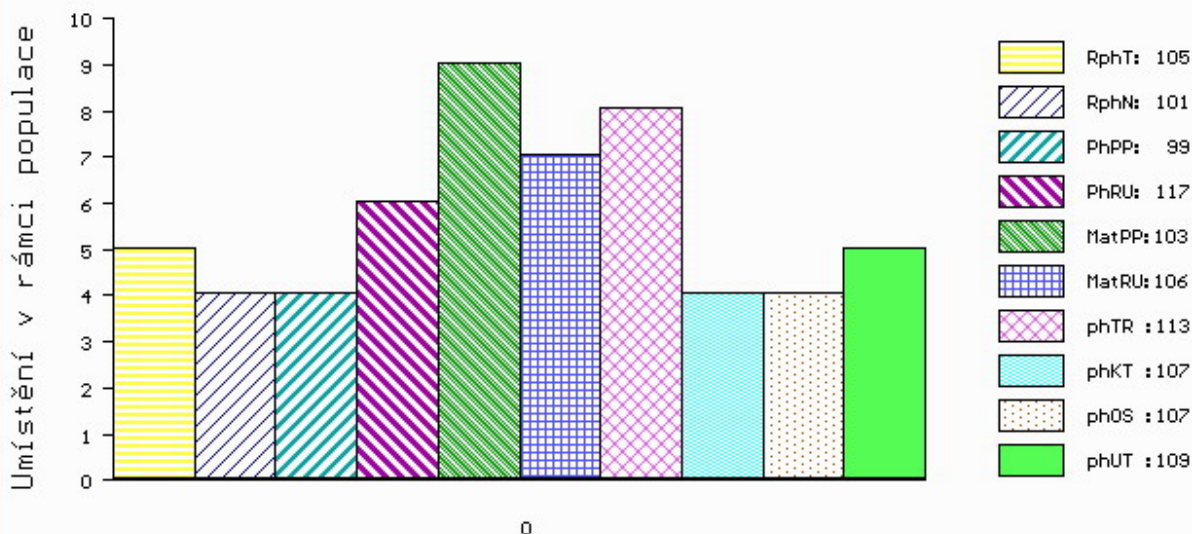
OMM ZAA 685 MONLINE RED HEANVENLY 937C 83848-00937
 MM 203651 981 CZ 107000203651981
 MMM 101706 981 CZ 371000101706981

Vl.užit:nar: 50 *** kg ve 120d: 211 kg 210d: 324 kg 365d: 547 kg / kříž: 139 cm
 Přírustek v testu : 1491 g / 105 přírustek od narození: 1362 g / 101 šourek 41 cm
 Věk při ZV 431 dní aktuálně k 25.03.21 hmotnost: 592 kg výška v kříži: 139 cm

PLEMENNÉ HODNOTY										LINEARNÍ HODNOCENÍ							
	pp	ru	pp	ru	TR	KT	OS	UT	Hmot	kříž	TR	KT	OS	UT	CE		
BÝK	PE	99	117	ME	103	106	113	107	107	109							
MATKA	PE	90	106	ME	107	113	109	102	100	102	730	143	27	20	18	7	72
O TEC	PE	108	125	ME	98	102	107	111	113	112	592	132	23	22	21	7	73

HODNOCEN: TR 9 / /10 KT / / OS / / UT Výsledek:

ÚROVEŇ PLEMENNÝCH HODNOT



č.kat:34 uš.číslo 000750990 081 CZ

Číslo : 750998 081 CZ GOLEM RED Z JANOVIC WT/WT Číslo katalogu 35
 Dat.nar. : 05.03.2020 Plemeno : G100 Aberdeen Angus
 Chovatel : Hořák Jan,SHR,Janovice u R.
 Majitel : Hořák Jan,SHR,Janovice u R.

OOO ZAA 693 RED BAR 5 AR MAXIMUM 2406S 1369251
 OO PAA 505 ZÁTOPEK RED Z RADHOSTIC 398000834441031
 MOO 240519 931 CZ RED 398000240519931

OTEC ZAI 736 DANAJ RED Z RADHOSTIC 398000013898034

OMO ZAA 694 RED BRYLOR TALISKER 202T 1410189
 MO 487586 931 CZ RED ET 398000487586931
 MMO 360346 931 CZ RED 398000360346931

OOM ZAA 791 SEKTA RED ET 398000665378031
 OM ZAI 039 VESTFÁL RED ZDB 035000789099031
 MOM 325286 931 CZ RED 035000325286931

MA 296088 981 CZ /2 ot RED 107000296088981

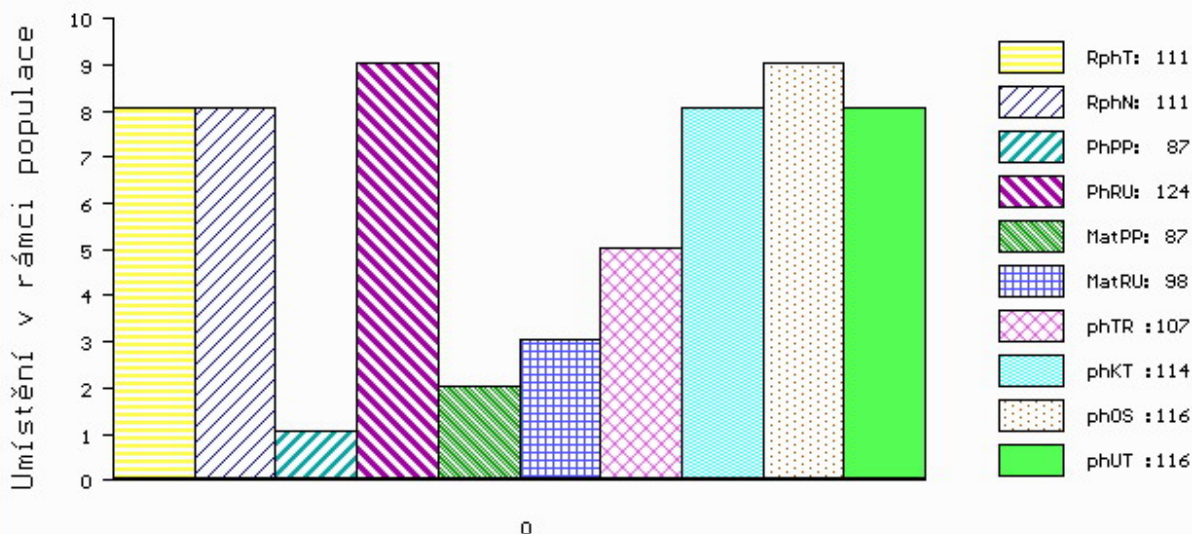
OMM ZAA 466 KLABÍK RED 268281117343
 MM 145753 981 CZ 107000145753981
 MMM 123411 701 CZ 107000123411701

Vl.užit:nar: 48 *** kg ve 120d: 210 kg 210d: 336 kg 365d: 603 kg / kříž: 138 cm
 Přírustek v testu : 1716 g / 111 přírustek od narození: 1506 g / 111 šourek 41 cm
 Věk při ZV 418 dní aktuálně k 25.03.21 hmotnost: 628 kg výška v kříži: 139 cm

PLEMENNÉ HODNOTY										LINEARNÍ HODNOCENÍ							
	pp	ru	pp	ru	TR	KT	OS	UT	Hmot	kříž	TR	KT	OS	UT	CE		
BÝK	PE	87	124	ME	87	98	107	114	116	116							
MATKA	PE	82	111	ME	90	101	109	123	126	124	864	143	22	21	21	6	70
OTEC	PE	108	125	ME	98	102	107	111	113	112	592	132	23	22	21	7	73

HODNOCEN: TR 9 / /10 KT / / OS / / UT Výsledek:

ÚROVEŇ PLEMENNÝCH HODNOT



č.kat:35 uš.číslo 000750998 081 CZ

Číslo : 750955 081 CZ GINO Z JANOVIC Číslo katalogu 36
 Dat.nar. : 20.01.2020 Plemeno : Q100 Blonde d Aquitaine
 Chovatel : Hořák Jan,SHR,Janovice u R.
 Majitel : Hořák Jan,SHR,Janovice u R.

OOO ZBA 430 LANDAIS 4095013351
 OO ZBQ 041 UVAY 4474581219
 MOO 4497016922 FR NICHE 4497016922

OTEC ZBQ 269 DINO Z DOLŇÁČKA 327000674868072
 OMO ZBA 515 TOKAPI 3202769144
 MO 225721 972 CZ AMÁLKA Z DOLŇÁČKA 327000225721972
 MMO 106953 972 CZ 327000106953972

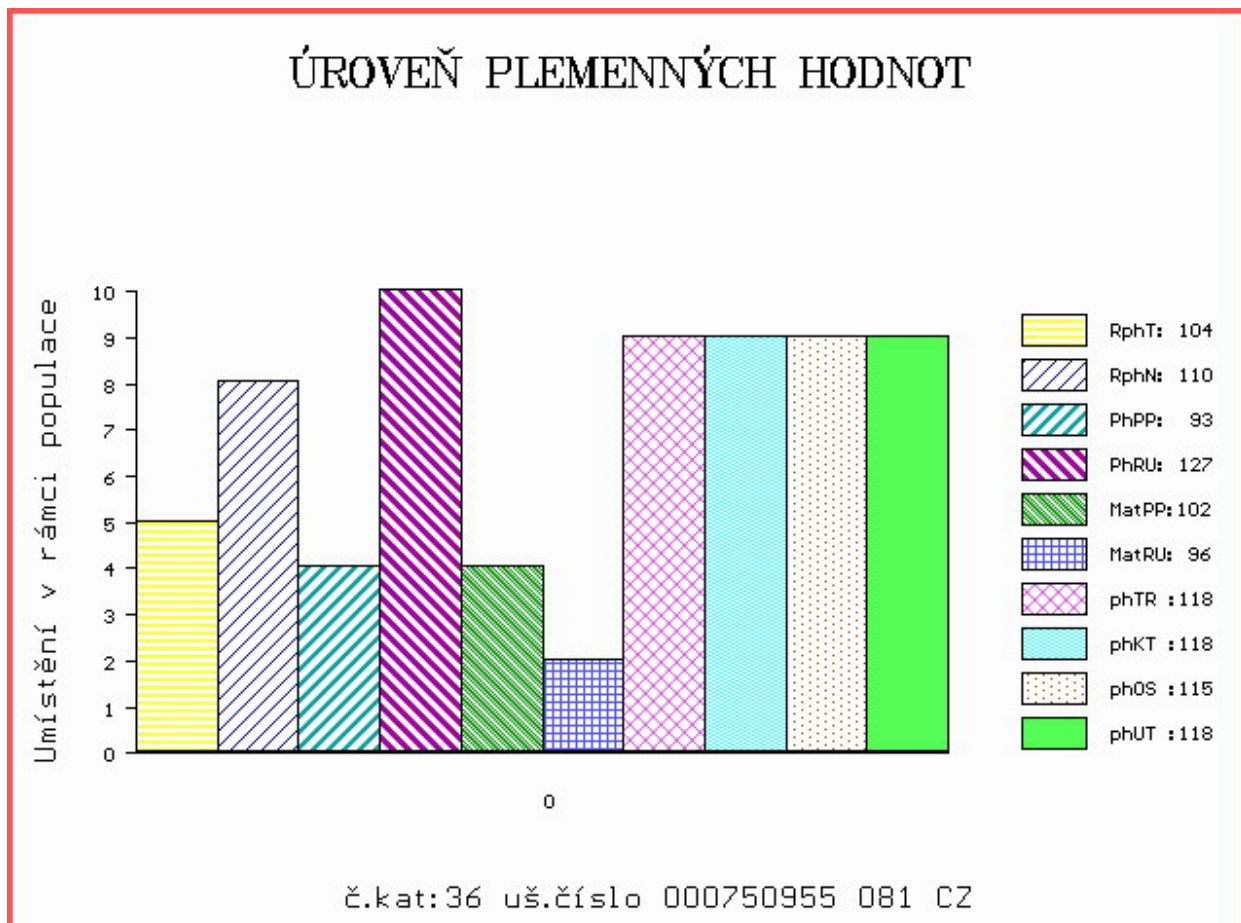
OOM 268 699 ICARE 8293130119
 OM ZBA 427 ORVIL 6464044144
 MOM 6490015066 FR FLATTEUSE 6490015066

MA 210646 962 CZ SE/5 ot VALERIE MZLU 106000210646962
 OMM ZBA 426 PASSO 1299048485
 MM 152477 962 CZ REALITA MZLU 106000152477962
 MMM 120830 962 CZ NORMA MZLU 106000120830962

Vl.užit:nar: 57 *** kg ve 120d: 221 kg 210d: 363 kg 365d: 612 kg / kříž: 141 cm
 Přírustek v testu : 1491 g / 104 přírustek od narození: 1502 g / 110 šourek 36 cm
 Věk při ZV 463 dní aktuálně k 25.03.21 hmotnost: 703 kg výška v kříži: 145 cm

PLEMENNÉ HODNOTY										LINEARNÍ HODNOCENÍ							
	pp	ru	pp	ru	TR	KT	OS	UT	Hmot	kříž	TR	KT	OS	UT	CE		
BÝK	PE	93	127	ME	102	96	118	118	115	118							
MATKA	PE	99	119	ME	98	103	104	106	106	107	950 /	154	27	22	20	7	76
OTEC	PE	95	119	ME	108	97	109	117	117	115	618 /	143	27	21	21	7	76

HODNOCEN: TR 9 / /10 KT / / OS / / UT Výsledek:



Číslo : 750984 081 CZ GEŇA Z JANOVIC Číslo katalogu 37
 Dat.nar. : 11.02.2020 Plemeno : Q100 Blonde d Aquitaine
 Chovatel : Hořák Jan,SHR,Janovice u R.
 Majitel : Hořák Jan,SHR,Janovice u R.

OOO ZBA 430 LANDAIS 4095013351
 OO ZBQ 041 UVAY 4474581219
 MOO 4497016922 FR NICHE 4497016922

OTEC ZBQ 269 DINO Z DOLŇÁČKA 327000674868072
 OMO ZBA 515 TOKAPI 3202769144
 MO 225721 972 CZ AMÁLKA Z DOLŇÁČKA 327000225721972
 MMO 106953 972 CZ 327000106953972

OOM ZBA 508 ULLOTI 51530209579
 OM ZBA 849 VEDRA RF 030000774700061
 MOM 12317 961 CZ MIKĚNA RF 030000012317961

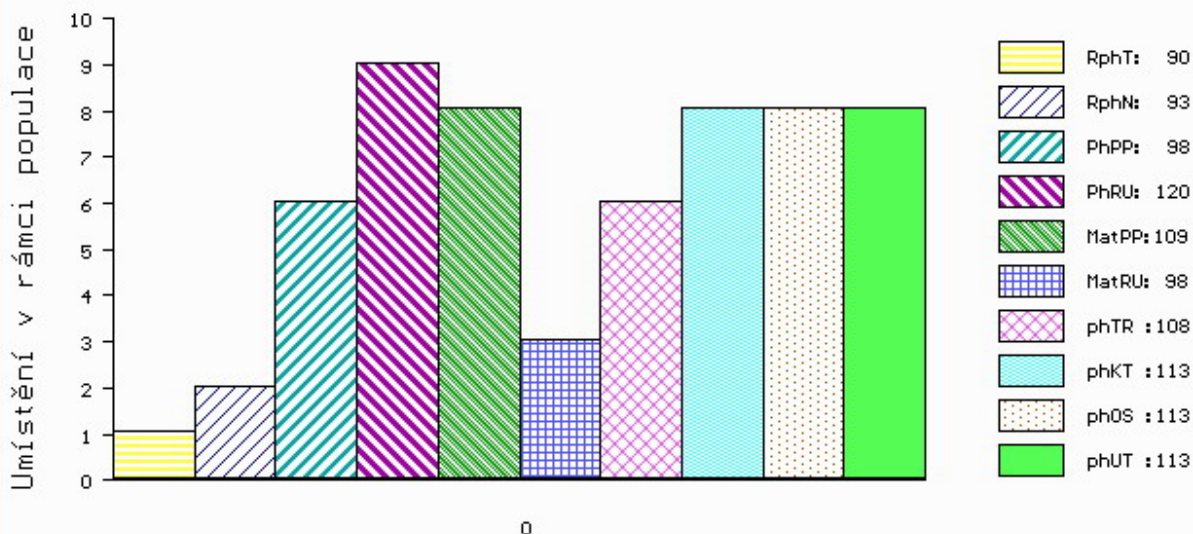
MA 316299 981 CZ M1/2 ot 413000316299981
 OMM ZBA 427 ORVIL 6464044144
 MM 210646 962 CZ VALERIE MZLU 106000210646962
 MMM 152477 962 CZ REALITA MZLU 106000152477962

Vl.užit:nar: 58 *** kg ve 120d: 216 kg 210d: 336 kg 365d: 507 kg / kříž: 137 cm
 Přírustek v testu : 1000 g / 90 přírustek od narození: 1238 g / 93 šourek 41 cm
 Věk při ZV 441 dní aktuálně k 25.03.21 hmotnost: 563 kg výška v kříži: 141 cm

PLEMENNÉ HODNOTY										LINEARNÍ HODNOCENÍ							
	pp	ru	pp	ru	TR	KT	OS	UT	Hmot	kříž	TR	KT	OS	UT	CE		
BÝK	PE	98	120	ME	109	98	108	113	113	113							
MATKA	PE	107	111	ME	104	105	102	102	102	104	792 /	150	19	20	21	7	67
OTEC	PE	95	119	ME	108	97	109	117	117	115	618 /	143	27	21	21	7	76

HODNOCEN: TR 8 / / 6 KT / / OS / / UT Výsledek:

ÚROVEŇ PLEMENNÝCH HODNOT



č.kat:37 uš.číslo 000750984 081 CZ

Číslo : 750991 081 CZ GIRL Z JANOVIC Číslo katalogu 38
 Dat.nar. : 22.02.2020 Plemeno : Q100 Blonde d Aquitaine
 Chovatel : Hořák Jan,SHR,Janovice u R.
 Majitel : Hořák Jan,SHR,Janovice u R.

OOO ZBA 430 LANDAIS 4095013351
 OO ZBQ 041 UVAY 4474581219
 MOO 4497016922 FR NICHE 4497016922

OTEC ZBQ 269 DINO Z DOLŇÁČKA 327000674868072
 OMO ZBA 515 TOKAPI 3202769144
 MO 225721 972 CZ AMÁLKA Z DOLŇÁČKA 327000225721972
 MMO 106953 972 CZ 327000106953972

OOM 268 697 FROU FROU 6490016186
 OM ZBA 426 PASSO 1299048485
 MOM 92397 214 CZ MOULE 1296135862

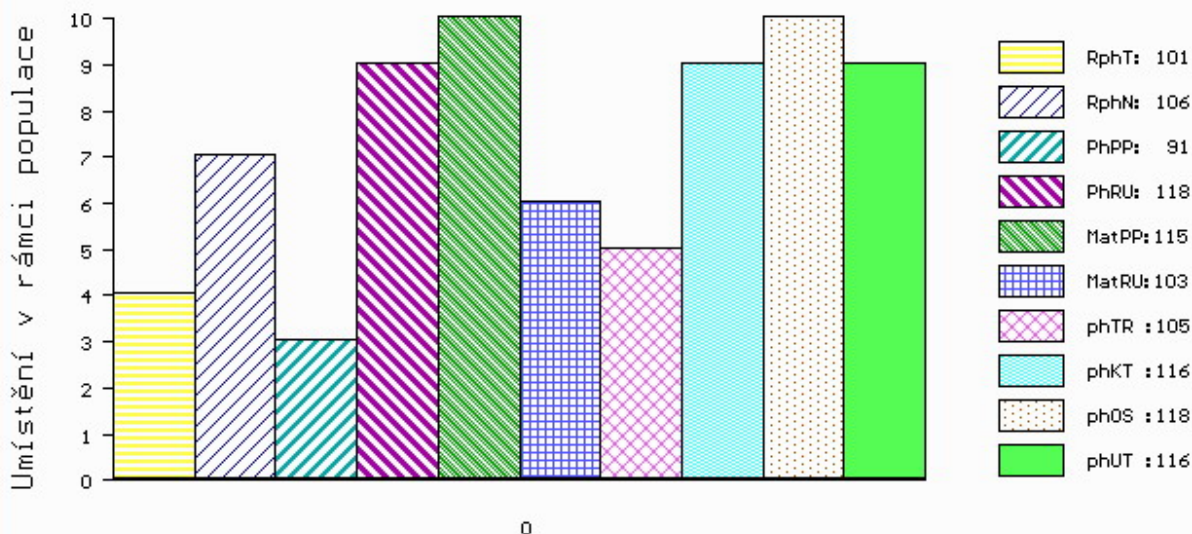
MA 152477 962 CZ M1/7 ot REALITA MZLU 106000152477962
 OMM ZBA 303 MIURA 4096018534
 MM 120830 962 CZ NORMA MZLU 106000120830962
 MMM 4103 217 CZ HENDY 106217004103

Vl.užit:nar: 62 *** kg ve 120d: 213 kg 210d: 362 kg 365d: 568 kg / kříž: 138 cm
 Přírustek v testu : 1408 g / 101 přírustek od narození: 1393 g / 106 šourek 35 cm
 Věk při ZV 430 dní aktuálně k 25.03.21 hmotnost: 615 kg výška v kříži: 140 cm

PLEMENNÉ HODNOTY										LINEARNÍ HODNOCENÍ						
	pp	ru	pp	ru	TR	KT	OS	UT		Hmot	kříž	TR	KT	OS	UT	CE
BÝK	PE	91	118	ME	115	103	105	116	118	116						
MATKA	PE	102	102	ME	111	115	102	108	110	109	770 /	142	21	18	18	6 63
OTEC	PE	95	119	ME	108	97	109	117	117	115	618 /	143	27	21	21	7 76

HODNOCEN: TR 8 / /10 KT / / OS / / UT Výsledek:

ÚROVEŇ PLEMENNÝCH HODNOT



č.kat:38 uš.číslo 000750991 081 CZ

Číslo : 621044 041 CZ GOMBA VLS P* Číslo katalogu 39
 Dat.nar. : 12.01.2020 Plemeno : U100 Hereford
 Chovatel : Vojenské lesy a statky ČR, s.p., Hlavákov
 Majitel : Vojenské lesy a statky ČR, s.p., Hlavákov

OOO 286 417 CARDINAL AV MUNKA ET SWE61607
 OO 286 405 BARARPS LAS VEGAS SWE64634
 MOO 3790107053 SE BPH OMEGA ET SWE90776

OTEC HRF 500 ARES AV FOLKESTORP SWE66759
 OMO 286 434 HASSE AV STENDALA SWE60803
 MO 6921600455 SE GOLDBLOCKS AV FOLKESTORP SWE109667
 MMO 3429001237 SE GOLDBLOCKS AV INGEMANSTORP SWE100892

OOM HRF 280 ROSENKAER PRESIDENT 25311-00150
 OM HRF 373 PARÁDA MZLU 106000525455062
 MOM 108351 603 CZ ILONKA 106603108351

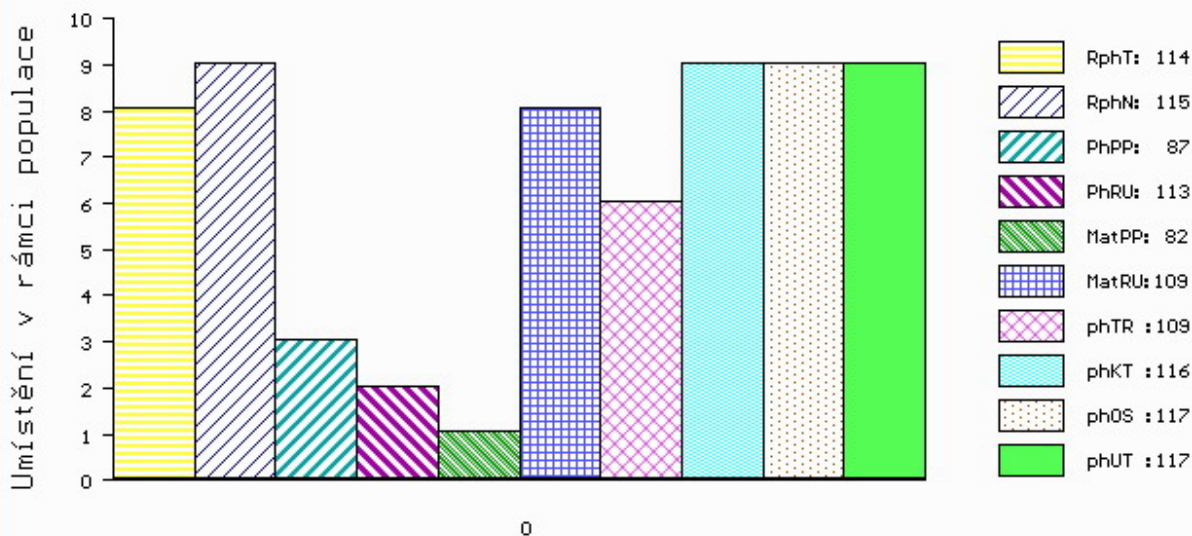
MA 151303 941 CZ /5 ot 005000151303941
 OMM HRF 279 INDIÁN Z PODLEŠÍ 061487100914
 MM 112905 941 CZ 005000112905941
 MMM 101905 303 CZ 005000101905303

Vl.užit:nar: 35 *** kg ve 120d: 169 kg 210d: 289 kg 365d: 523 kg / kříž: 133 cm
 Přírustek v testu : 1691 g / 114 přírustek od narození: 1416 g / 115 šourek 35 cm
 Věk při ZV 471 dní aktuálně k 25.03.21 hmotnost: 655 kg výška v kříži: 138 cm

PLEMENNÉ HODNOTY										LINEARNÍ HODNOCENÍ							
	pp	ru	pp	ru	TR	KT	OS	UT		Hmot	kříž	TR	KT	OS	UT	CE	
BÝK	PE	87	113	ME	82	109	109	116	117	117							
MATKA	PE	88	117	ME	86	110	115	120	120	120	720	147	27	20	16	6	69
OTEC	PE	86	111	ME	102	106	104	106	105	106	0	0	0	0	0	0	0

HODNOCEN: TR 9 / /10 KT / / OS / / UT Výsledek:

ÚROVEŇ PLEMENNÝCH HODNOT



č.kat:39 uš.číslo 000621044 041 CZ

Číslo : 750950 081 CZ GRANÁT Z JANOVIC PP Číslo katalogu 40
 Dat.nar. : 17.01.2020 Plemeno : U100 Hereford
 Chovatel : Hořák Jan, SHR, Janovice u R.
 Majitel : Hořák Jan, SHR, Janovice u R.

OOO 000 GBN 41Y 1983 BAM BAM 16B P C02523465
 OO HRF 177 GBN VIG 16B DR PEPPER 4D C02602239
 MOO 0 GBN VIG 1983 AMADEUS 41A P C02476050

OTEC HRF 477 ALI Z JANOVIC 107000661839081
 OMO HRF 347 MW EUREKA 421E ET 19527849
 MO 203629 981 CZ 107000203629981
 MMO 156112 981 CZ 107000156112981

OOM 271 778 ROOST 1 BIBA 49422-00513
 OM HRF 393 ROOST 1 EROLD 49422-00539
 MOM 4942200519 DK ROOST 1 CATHRINE 49422-00519

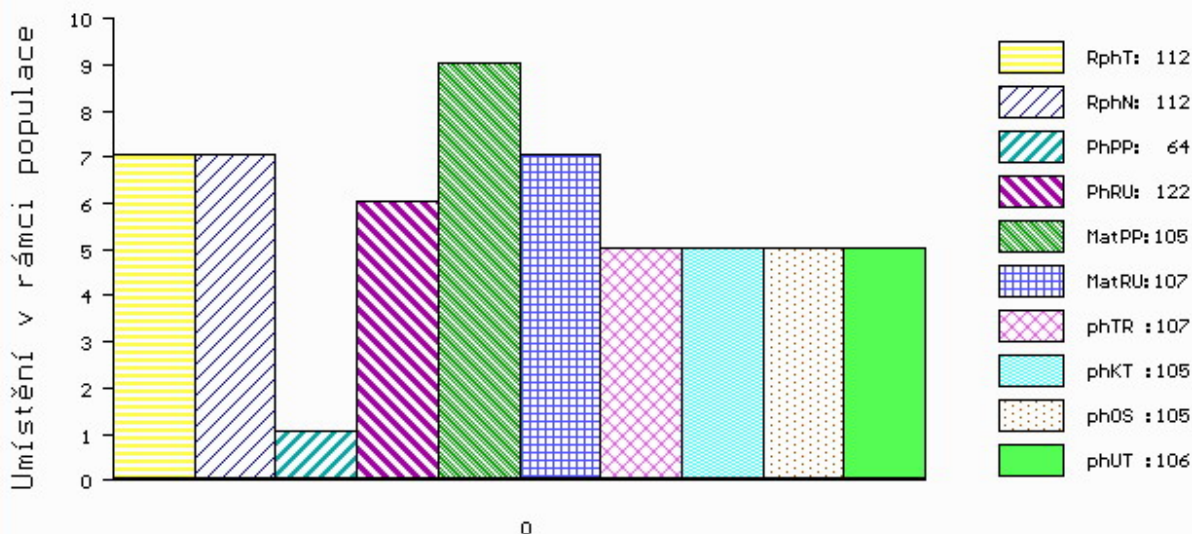
MA 240635 981 CZ /4 ot 107000240635981
 OMM HRP 495 KOSÍK Z PODLESÍ 061487110773
 MM 170555 981 CZ 107000170555981
 MMM 129042 304 CZ 045304129042

Vl.užit:nar: 65 *** kg ve 120d: 173 kg 210d: 288 kg 365d: 523 kg / kříž: 137 cm
 Přírustek v testu : 1541 g / 112 přírustek od narození: 1286 g / 112 šourek 37 cm
 Věk při ZV 466 dní aktuálně k 25.03.21 hmotnost: 622 kg výška v kříži: 142 cm

PLEMENNÉ HODNOTY										LINEARNÍ HODNOCENÍ							
	pp	ru	pp	ru	TR	KT	OS	UT	Hmot	kříž	TR	KT	OS	UT	CE		
BÝK	PE	64	122	ME	105	107	107	105	105	106							
MATKA	PE	81	117	ME	99	99	98	105	107	106	846	149	27	22	20	7	76
OTEC	PE	75	121	ME	99	118	118	110	107	110	744	147	29	21	20	8	78

HODNOCEN: TR 10 / /10 KT / / OS / / UT Výsledek:

ÚROVEŇ PLEMENNÝCH HODNOT



č.kat:40 uš.číslo 000750950 081 CZ

Číslo : 630431 041 CZ GARDA VLS PP Číslo katalogu 41
 Dat.nar. : 24.01.2020 Plemeno : U100 Hereford
 Chovatel : Vojenské lesy a statky ČR,s.p.,Hlavákov
 Majitel : Vojenské lesy a statky ČR,s.p.,Hlavákov

OOO 285 479 SOLPOLL 1 DYNAMITE 9331322887
 OO 285 478 LAULUND-GILBERT 59195-00319
 MOO 8268100324 DK JUELSGAARD GIPSY 82681-00324

OTEC HRF 491 TREHOJE LAUST 59000-00410
 OMO 285 480 RODDING CHIEF 91240-00291
 MO 5900000355 DK TREHOJE FRANJA 59000-00355
 MMO 5900000295 DK 59000-00295

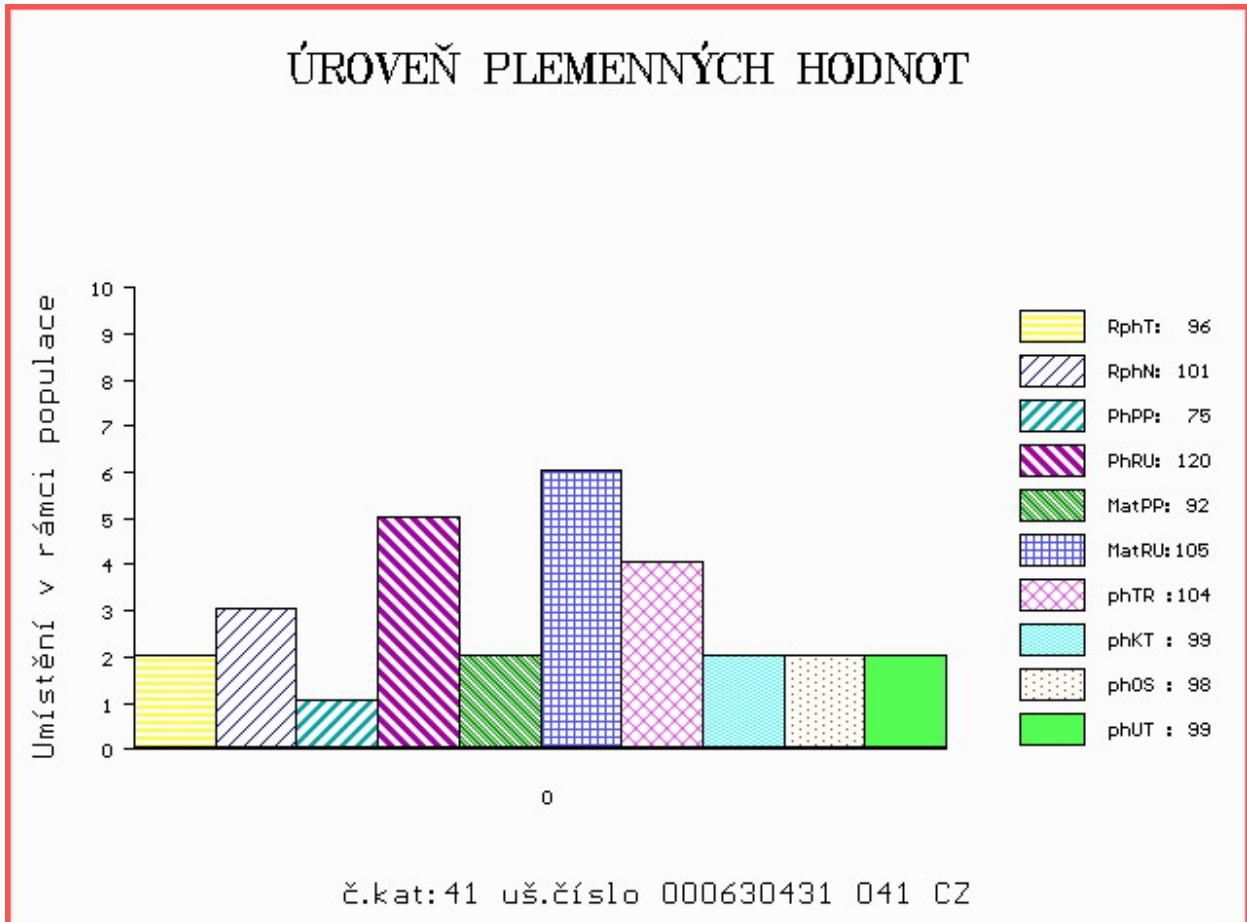
OOM HRF 346 SMH AGASSI 328A 21104-00328
 OM HRP 567 TREND Z PODLESÍ V 061000536839042
 MOM 119188 942 CZ 061000119188942

MA 176246 941 CZ /3 ot 005000176246941
 OMM HRF 351 OLEG Z PODLESÍ 061000504289042
 MM 136487 941 CZ 005000136487941
 MMM 108955 941 CZ 003000108955941

Vl.užit:nar: 47 *** kg ve 120d: 173 kg 210d: 278 kg 365d: 494 kg / kříž: 133 cm
 Přírustek v testu : 1233 g / 96 přírustek od narození: 1216 g / 101 šourek 36 cm
 Věk při ZV 459 dní aktuálně k 25.03.21 hmotnost: 565 kg výška v kříži: 142 cm

PLEMENNÉ HODNOTY										LINEARNÍ HODNOCENÍ							
	pp	ru	pp	ru	TR	KT	OS	UT		Hmot	kříž	TR	KT	OS	UT	CE	
BÝK	PE	75	120	ME	92	105	104	99	98	99							
MATKA	PE	62	119	ME	74	105	108	101	99	101	790	146	25	19	18	6	68
OTEC	PE	82	119	ME	106	105	105	102	102	104	714	139	27	19	18	7	71

HODNOCEN: TR 10 / / 9 KT / / OS / / UT Výsledek:



Číslo : 750969 081 CZ **GRAF Z JANOVIC PP** Číslo katalogu 42
 Dat.nar. : 30.01.2020 Plemeno : U100 Hereford
 Chovatel : Hořák Jan, SHR, Janovice u R.
 Majitel : Hořák Jan, SHR, Janovice u R.

OOO 281 113 SMH FINDUS 39F 114588-00039
 OO HRF 454 SKOVBY HANIBAL 73290-00150
 MOO 7329000102 DK SKOVBY DISA 73290-00102

Otec HRF 523 DANTE FM ZE CHŘIBSKÉ 358000590399042
 OMO HRP 531 RAMIS Z PODLEŠÍ 061000522802042
 MO 153621 942 CZ 358000153621942
 MMO 116818 942 CZ 358000116818942

OOM HRF 393 ROOST 1 EROLD 49422-00539
 OM HRP 627 ZAJÍC Z JANOVIC 107000644423081
 MOM 98817 981 CZ 107000098817981

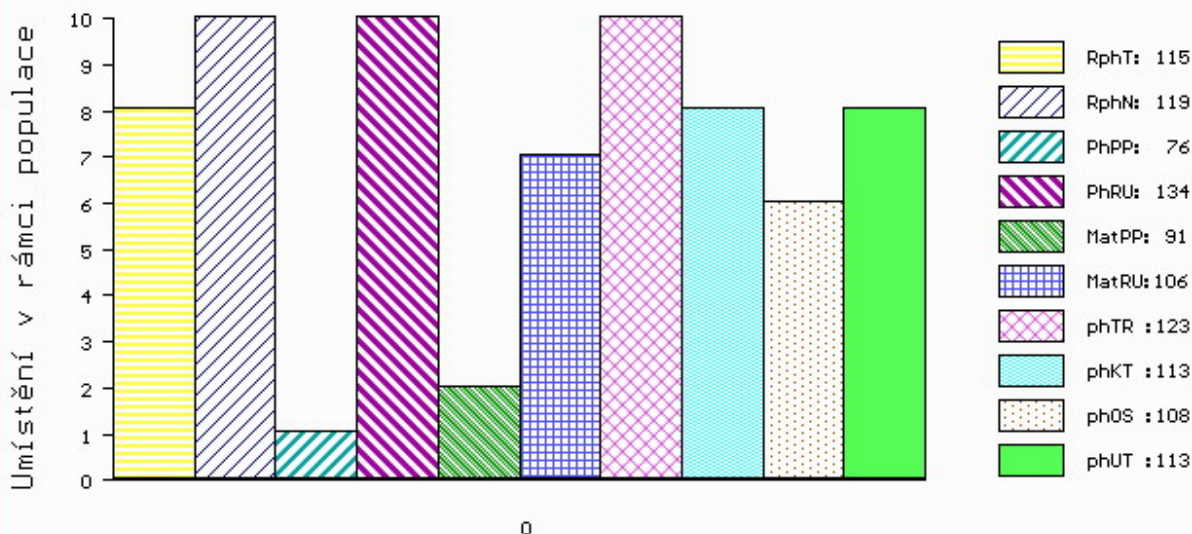
MA 316191 981 CZ /3 ot 107000316191981
 OMM HRF 212 CHH 2XPROSPECTOR 8A R23558849
 MM 240600 981 CZ 107000240600981
 MMM 98888 981 CZ 107000098888981

Vl.užit:nar: 52 *** kg ve 120d: 208 kg 210d: 340 kg 365d: 591 kg / kříž: 141 cm
 Přírustek v testu : 1658 g / 115 přírustek od narození: 1514 g / 119 šourek 37 cm
 Věk při ZV 453 dní aktuálně k 25.03.21 hmotnost: 688 kg výška v kříži: 147 cm

PLEMENNÉ HODNOTY										LINEARNÍ HODNOCENÍ							
	pp	ru	pp	ru	TR	KT	OS	UT	Hmot	kříž	TR	KT	OS	UT	CE		
BÝK	PE	76	134	ME	91	106	123	113	108	113							
MATKA	PE	80	122	ME	88	118	115	106	101	106	582	145	24	16	15	6	61
Otec	PE	89	129	ME	101	102	117	111	107	112	747	142	29	22	20	7	78

HODNOCEN: TR 10 / /10 KT / / OS / / UT Výsledek:

ÚROVEŇ PLEMENNÝCH HODNOT



č.kat:42 uš.číslo 000750969 081 CZ

Číslo : 750994 081 CZ GRÁL Z JANOVIC P* Číslo katalogu 43
 Dat.nar. : 28.02.2020 Plemeno : U100 Hereford
 Chovatel : Hořák Jan, SHR, Janovice u R.
 Majitel : Hořák Jan, SHR, Janovice u R.

OOO 281 113 SMH FINDUS 39F 114588-00039
 OO HRF 454 SKOVBY HANIBAL 73290-00150
 MOO 7329000102 DK SKOVBY DISA 73290-00102

Otec HRF 523 DANTE FM ZE CHŘIBSKÉ 358000590399042
 OMO HRP 531 RAMIS Z PODLEŠÍ 061000522802042
 MO 153621 942 CZ 358000153621942
 MMO 116818 942 CZ 358000116818942

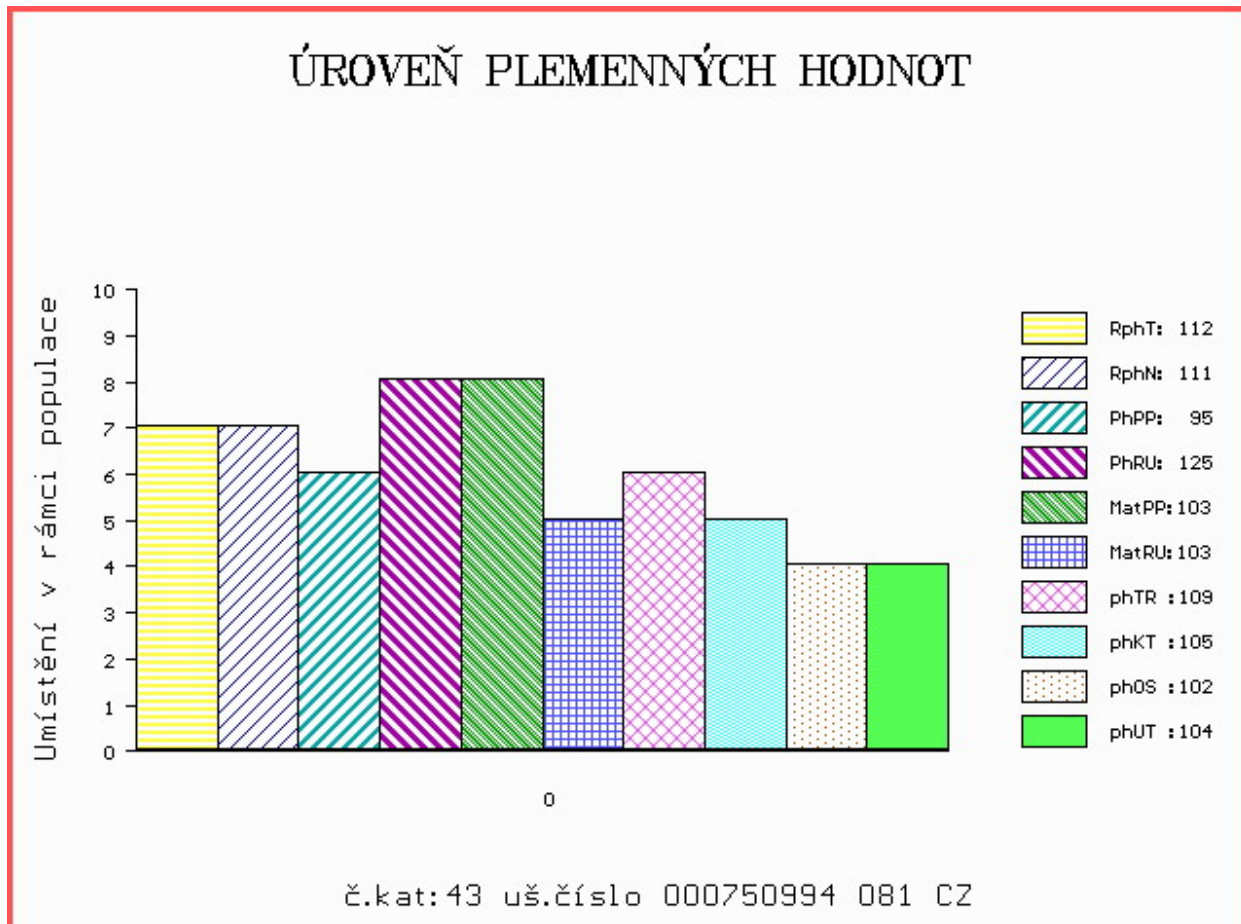
OOM 271 976 TRIPLE-A 14M STOCKY 34S PC02904974
 OM HRF 397 SQUARE-D PF TIMELINE 237W P C02930348
 MOM 2902164 CA SQUARE-D ELLIE 37T P C02902164

MA 260094 981 CZ /5 ot 107000260094981
 OMM HRF 368 MILOS POLYGON 4T 045000562141032
 MM 208717 981 CZ 107000208717981
 MMM 129084 304 CZ 045304129084

Vl.užit:nar: 50 *** kg ve 120d: 207 kg 210d: 320 kg 365d: 551 kg / kříž: 135 cm
 Přírustek v testu : 1633 g / 112 přírustek od narození: 1409 g / 111 šourek 36 cm
 Věk při ZV 424 dní aktuálně k 25.03.21 hmotnost: 601 kg výška v kříži: 137 cm

PLEMENNÉ HODNOTY										LINEARNÍ HODNOCENÍ							
	pp	ru	pp	ru	TR	KT	OS	UT	Hmot	kříž	TR	KT	OS	UT	CE		
BÝK	PE	95	125	ME	103	103	109	105	102	104							
MATKA	PE	96	112	ME	105	108	106	100	98	98	784	148	26	20	18	7	71
Otec	PE	89	129	ME	101	102	117	111	107	112	747	142	29	22	20	7	78

HODNOCEN: TR 10 / /10 KT / / OS / / UT Výsledek:



Číslo : 779806 081 CZ GEORGIJ ALMAKO PP Číslo katalogu 44
 Dat.nar. : 02.03.2020 Plemeno : U100 Hereford
 Chovatel : Kolářová Markéta, Albrechtice u R.
 Majitel : Kolářová Markéta, Albrechtice u R.

OOO 280 897 ALLENDALE WATERHOUSE D1 AEDD1
 OO HRF 448 DAYS CALIBRE G74 DAYG74
 MOO 0 ALLENDALE DAWN C62 AEDC62

Otec HRF 513 CAESAR ALMAKO 308000710556081

OMO HRF 347 MW EUREKA 421E ET 19527849
 MO 99197 981 CZ PATRICIE ALMAKO 308000099197981
 MMO 111113 701 CZ IVICA 308701111113

OOM 271 973 KAIRURU ABERDEEN 03 0047 P C02859615
 OM HRF 396 HARVIE DAN HIDALGO ET 193U P C02923622
 MOM 2845250 CA HARVIE MS FIREFLY 65P P C02845250

MA 262400 981 CZ /4 ot ZITA ALMAKO 308000262400981

OMM HRF 349 FELTONS 632 PC02851955
 MM 99195 981 CZ ROZÁLIE ALMAKO 308000099195981
 MMM 99118 981 CZ NATÁLIE ALMAKO 308000099118981

Vl.užit:nar: 43 ** kg ve 120d: 182 kg 210d: 322 kg 365d: 526 kg / kříž: 136 cm
 Přírustek v testu : 1083 g / 97 přírustek od narození: 1299 g / 107 šourek 39 cm
 Věk při ZV 421 dní aktuálně k 25.03.21 hmotnost: 547 kg výška v kříži: 137 cm

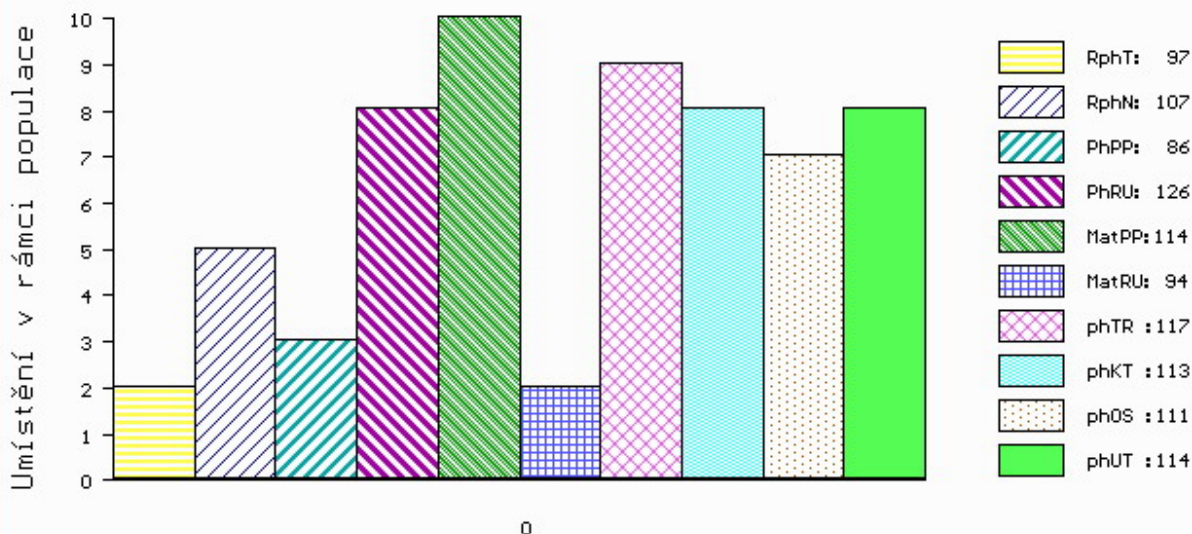
PLEMENNÉ HODNOTY

LINEARNÍ HODNOCENÍ

	pp	ru	pp	ru	TR	KT	OS	UT	Hmot	kříž	TR	KT	OS	UT	CE
BÝK PE	86	126	ME	114	94	117	113	111	114						
MATKA PE	89	109	ME	112	100	103	104	106	106	748	148	24	19	15	6 64
Otec PE	83	130	ME	114	93	117	112	108	111	639	144	27	21	19	7 74

HODNOCEN: TR 10 / /10 KT / / OS / / UT Výsledek:

ÚROVEŇ PLEMENNÝCH HODNOT



č.kat:44 uš.číslo 000779806 081 CZ

Býci vyřazení před základním výběrem

Číslo : **750981 081 CZ** **GIST RED Z JANOVIC V WT/WT** Číslo katalogu 45
 Dat.nar. : 04.02.2020 Plemeno : G100 Aberdeen Angus
 Chovatel : Hořák Jan,SHR,Janovice u R.
 Majitel : Hořák Jan,SHR,Janovice u R.

OOO ZAA 693 RED BAR 5 AR MAXIMUM 2406S 1369251
 OO PAA 505 ZÁTOPEK RED Z RADHOSTIC 398000834441031
 MOO 240519 931 CZ RED 398000240519931

OTEC ZAI 736 DANAJ RED Z RADHOSTIC 398000013898034
 OMO ZAA 694 RED BRYLOR TALISKER 202T 1410189
 MO 487586 931 CZ RED ET 398000487586931
 MMO 360346 931 CZ RED 398000360346931

OOM 271 873 RED BRYLOR PHOENIX 16K 1014869
 OM PAA 263 UDER RED ET 398000729841031
 MOM 976354 CA RED ANDERSON'S TIBBIE 15J 976354

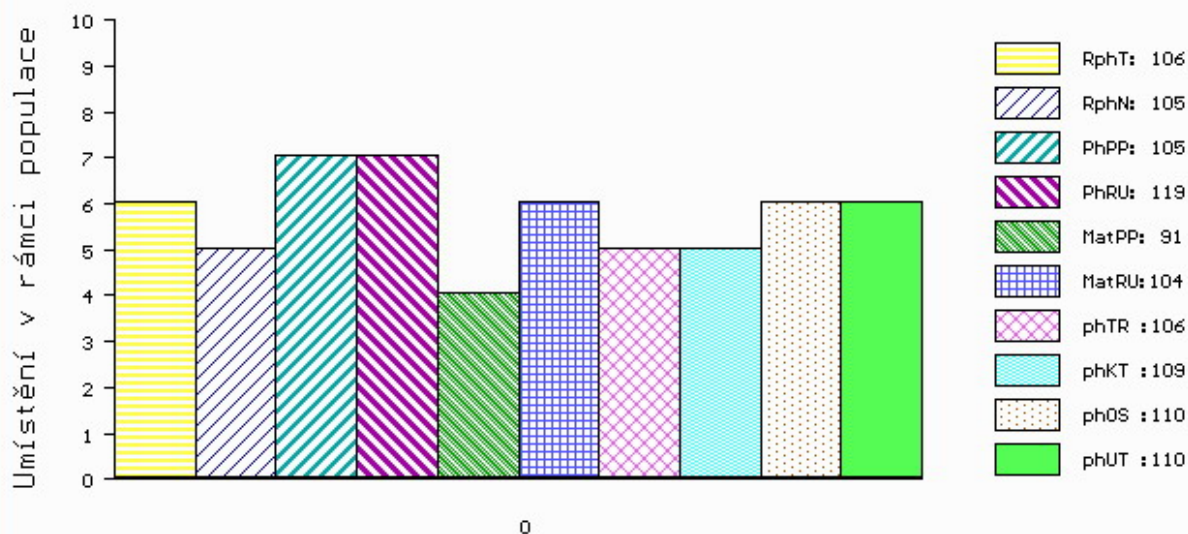
MA 316200 981 CZ /3 ot RED 107000316200981
 OMM ZAA 442 KIMI RED PH 235382113855
 MM 98975 981 CZ RED 107000098975981
 MMM 106268 701 CZ RED 072701106268

Vl.užit:nar: **48 *** kg** ve 120d: **194 kg** 210d: **302 kg** 365d: **548 kg** / kříž: **133 cm**
 Přírustek v testu : **1583 g / 106** přírustek od narození: **1405 g / 105** šourek **0 cm**
 Věk při ZV **448** dní aktuálně k 25.03.21 hmotnost: **631 kg** výška v kříži: **137 cm**

PLEMENNÉ HODNOTY										LINEARNÍ HODNOCENÍ								
	pp	ru	pp	ru	TR	KT	OS	UT		Hmot	kříž	TR	KT	OS	UT	CE		
BÝK	PE	105	119	ME	91	104	106	109	110	110								
MATKA	PE	91	107	ME	77	110	110	114	115	115	673	/	141	27	19	18	6	70
OTEC	PE	108	125	ME	98	102	107	111	113	112	592	/	132	23	22	21	7	73

HODNOCEN: TR 7 / /10 KT / / OS / / UT Výsledek: **před ZV-rohy/rudiment**

ÚROVEŇ PLEMENNÝCH HODNOT



č.kat:45 uš.číslo 000750981 081 CZ