

# KATALOG ZÁKLADNÍHO VÝBĚRU

dne 27. 4. 2021

**Žaloudek Roman, Ptenín**

**Začátek 9,00 hod.**

Č. k.	Číslo býčka	OTEC st.reg.	DATUM NAROZENÍ	PLEM	HM. kg	KŘ. cm	Přír.od g	nar. RPH	CHOVATEL
1	982950 032	CZ ZSH 043	19.01.20	SS100	662	138	1445 g	114	Žaloudek Roman, Ptenín
2	982951 032	CZ ZSH 043	24.01.20	SS100	636	136	1406 g	108	Žaloudek Roman, Ptenín
3	982952 032	CZ ZSH 043	02.02.20	SS100	638	136	1439 g	106	Žaloudek Roman, Ptenín
4	982953 032	CZ ZSH 043	14.02.20	SS100	670	142	1570 g	100	Žaloudek Roman, Ptenín
5	18116 035	CZ ZSH 043	16.03.20	SS100	570	138	1436 g	107	Žaloudek Roman, Ptenín

**Plemenné hodnoty uvedené v katalogu jsou počítány k 31.3.2021**



## -Vysvětlivky ke zkratkám ve jménech v katalogu :

- ET - býček narozen po embryotrasferu  
RED - zbarvení red angus  
P,V - bezrohý / volný roh ( \* - testováno testem DNA)  
PP - bezrohý – homozygot ( stanoveno testem DNA )  
R - rohatý ( \* - testováno testem DNA )  
+/, WT/WT - nepřenáší alelu způsobujícími dvojí osvalení (GS, AA,CH,LI,MS)  
MH/+, F/+, WT/del21 - heterozygot s jednou alelou podmiňující dvojí osvalení (GS,AA,CH,LI,MS)  
MH/MH, F/F - homozygot - obě alely podmiňující dvojí osvalení (GS,CH,LI,MS)  
Porodní hmot (nar) - u plemene AA,BA,HE,CH,MS,LI způsob zjišťování porodní hmotnosti v chovu \* \* \* - váženo při narození , \* \* - odhadováno , \* - nesledováno

### U matek plemene BA

Třída	Výška kříž (cm)	Hmotnost (kg)	RPH přímý efekt	RPH mat. efekt	RPH osvalení
SE	147 a více	800 a více	105 a vic	103 a vic	103 a vic
EC	147 a více	800 a více	105 a vic	pod 103	103 a vic
EM	147 a více	800 a více	pod 105	103 a vic	pod 103
CM	pod 147	pod 800	105 a vic	103 a vic	103 a vic
C1	pod 147	pod 800	105 a vic	pod 103	103 a vic
M1	pod 147	pod 800	pod 105	103 a vic	pod 103

### Popisky grafu úrovně plemenných hodnot

Jednotlivé plemenné hodnoty jsou rozděleny do pásem na základě výpočtu kvantilu normálního rozložení, které udávají, jak si konkrétní jedinec stojí v porovnání s průměrem populace plemenných býčků odchovaných v období 2014 – 2019.

pásma	Pozice býka v rámci populace	zkratka	Popis údaje v grafu
10	býk patří hodnotou RPH do 10 % nejlepších býků v daném ukazateli	<i>RphT</i>	RPH pro přírůstek v testu
9	býk patří hodnotou RPH do 20 % nejlepších býků v daném ukazateli	<i>RphN</i>	RPH pro životní přírůstek
8	býk patří hodnotou RPH do 30 % nejlepších býků v daném ukazateli	<i>RpPP</i>	RPH pro přímý efekt porody
7	býk patří hodnotou RPH do 40 % nejlepších býků v daném ukazateli	<i>RpRU</i>	RPH pro přímý efekt růst
6	býk patří hodnotou RPH do 50 % nejlepších býků v daném ukazateli	<i>MatPP</i>	RPH pro maternální efekt porody
5	býk patří hodnotou RPH do průměru býků v daném ukazateli	<i>MatRU</i>	RPH pro maternální efekt růst
4	býk patří hodnotou RPH do 60 % nejlepších býků v daném ukazateli	<i>phTR</i>	RPH pro lineární hodnocení těl. rámec
3	býk patří hodnotou RPH do 70 % nejlepších býků v daném ukazateli	<i>phKT</i>	RPH pro lineární hodnocení kap. těla
2	býk patří hodnotou RPH do 80 % nejlepších býků v daném ukazateli	<i>phOS</i>	RPH pro lineární hodnocení osvalení
1	býk patří hodnotou RPH do 90 % nejlepších býků v daném ukazateli	<i>phUT</i>	RPH pro lineární hodnocení užit. typ

### Hlavní selekční kritéria pro výběr do plemenitby na OPB a odchovu u chovatele

Hlavním selekčním kritériem bude pouze lineární hodnocení při základním výběru.

#### Důvody vyřazení před základním výběrem

- hodnocení tělesného rámce (1,2,3 body dle parametrů daného plemene)
- hodnocení bodů za hmotnost v 365 dnech (1,2,3 body dle parametrů daného plemene)
- nepředvedení býka k základnímu výběru na ohlávce nebo na vodící tyči
- na základě rozhodnutí majitele býka o jeho vyřazení
- zdravotní důvody (displazie varlat, apod.)

#### Důvody vyřazení při základním výběrem

- hodnocení délky těla (1,2,3 body dle parametrů daného plemene)
- hodnocení ukazatelů kapacity těla (1,2,3 body dle parametrů daného plemene)
- hodnocení ukazatelů osvalení (1,2,3 body dle parametrů daného plemene)
- hodnocení užitkového typu (1,2,3 body dle parametrů daného plemene)
- závažné vady exteriéru při základním výběru
- neodpovídající funkčnost končetin při základním výběru
- zdravotní důvody (displazie varlat, apod.)

## Reklamační řád pro základní výběry býků

Majitel odchovávaného býčka má právo podat reklamaci proti rozhodnutí výběrové komise (ČSCHMS). Tato reklamační může mít písemnou nebo ústní formu. Předmětem reklamační může být pouze konečný výsledek výběru (vybrán, odročen, vyřazen), nikoliv nesouhlas s bodovým hodnocením daného býka. Po skončení základního výběru býků vyzve předseda výběrové komise, nebo příslušný inspektor k podání případných protestů (reklamací). Reklamační se podává písemně (emilem) nejpozději následující den po provedení výběru a to řediteli svazu, řediteli PK a členům výběrové komise (bonitérovi), která hodnocení provedla. Jménem majitele býka může jednat také zástupce odchovny plemenných býků (OPB). V případě neshody mezi verdiktem výběrové komise a majitelem býka je býk odročen a bude proveden nový základní výběr. Provedení nového základního výběru je podmíněno složením kauce 5000 Kč za každého reklamovaného býka. Kauce se skládá na účet ČSCHMS nejpozději do 10-ti kalendářních dnů ode dne provedení základního výběru. V případě, že nebudou peníze připsány na účet v daném termínu, platí původní verdikt výběrové komise a reklamační se dále neřeší. Nový základní výběr se uskuteční do 30-ti dnů od sporného výběru na místě, kde byla podána reklamační, pokud se obě strany nedohodnou jinak. Většinové složení komise nesmí být totožné se složením komise, která vynesla sporný verdikt. O složení nové komise rozhoduje Rada PK daného plemene po dohodě s ČSCHMS. O závěru nového základního výběru je sepsán nový výběrový protokol. Proti tomuto rozhodnutí se již nelze dále odvolat. V případě, že je potvrzeno původní rozhodnutí výběrové komise, propadá kauce ve prospěch ČSCHMS, v opačném případě se vrací majiteli býka do 10-ti kalendářních dnů od provedení nového základního výběru. Náklady spojené s novým základním výběrem (zejména cestovné členů výběrové komise, případně oprávněné nároky spojené s odměnou za odvedenou práci) nese strana, která při svém rozhodnutí či jednání nebyla v právu. Tyto náklady jsou zúčtovány na základě vystavené faktury zaslané druhé straně nejpozději do 14 dnů od provedení opakovaného základního výběru. V každém případě se o reklamační vede písemný zápis. Rozhodnutí výběrové komise se váže ke konkrétnímu zvířeti v konkrétním čase a není možno se na něj odvolávat v případných následných sporech.

Schváleno výborem ČSCHMS dne 21.3.2006 v Hradištku pod Medníkem, změny schváleny 24.7.2019 Grémiem předsedů rad plemenných knih v Hradištku pod Medníkem. Vstupuje v platnost dnem schválení.



<b><u>Sekretariát:</u></b> ČSCHMS Praha Těšnov 17 11705 Praha 1 Mobil : +420 724 007 860 Telefon : +420 221 812 865 E-mail : <a href="mailto:info@cshms.cz">info@cshms.cz</a>	<b><u>Ředitel PK</u></b> <i>Kopecký Jan</i> Osík 201 569 67 Osík u Litomyšle Mobil : +420 724 007 862 Telefon : +420 461 612 809 E-mail : <a href="mailto:kopecky@cshms.cz">kopecky@cshms.cz</a>	<b><u>Adresa PK</u></b> <i>Honová Nina</i> Osvoboditelů 35/9 410 02 Lovosice Mobil : +420 724 073 641 E-mail : <a href="mailto:honova@cshms.cz">honova@cshms.cz</a>
--	---	---

Číslo : 982950 032 CZ GARON Z PTETÍNSKÉHO MLÝNA P\* Číslo katalogu 1  
 Dat.nar. : 19.01.2020 Plemeno : SS100 Shorthorn  
 Chovatel : Žaloudek Roman, Ptenín  
 Majitel : Žaloudek Roman, Ptenín

OOO 288 482 BROUGHTON PARK THUNDER C023 P KSTC023  
 OO 288 378 DAKOTA OF UPSALL P 573800829  
 MOO 121060500435 UK JIT TX435 OF UPSALL P 533800378

OTEC ZSH 043 KINLOCH OF UPSALL RED P 633801486  
 OMO 288 379 BAROSSA OF UPSALL P 563801789  
 MO 121060700710 UK AUGUSTA X710 OF UPSALL P 573800432  
 MMO 0 AUGUSTA ROSE OF UPSALL P Y6877-00543-47

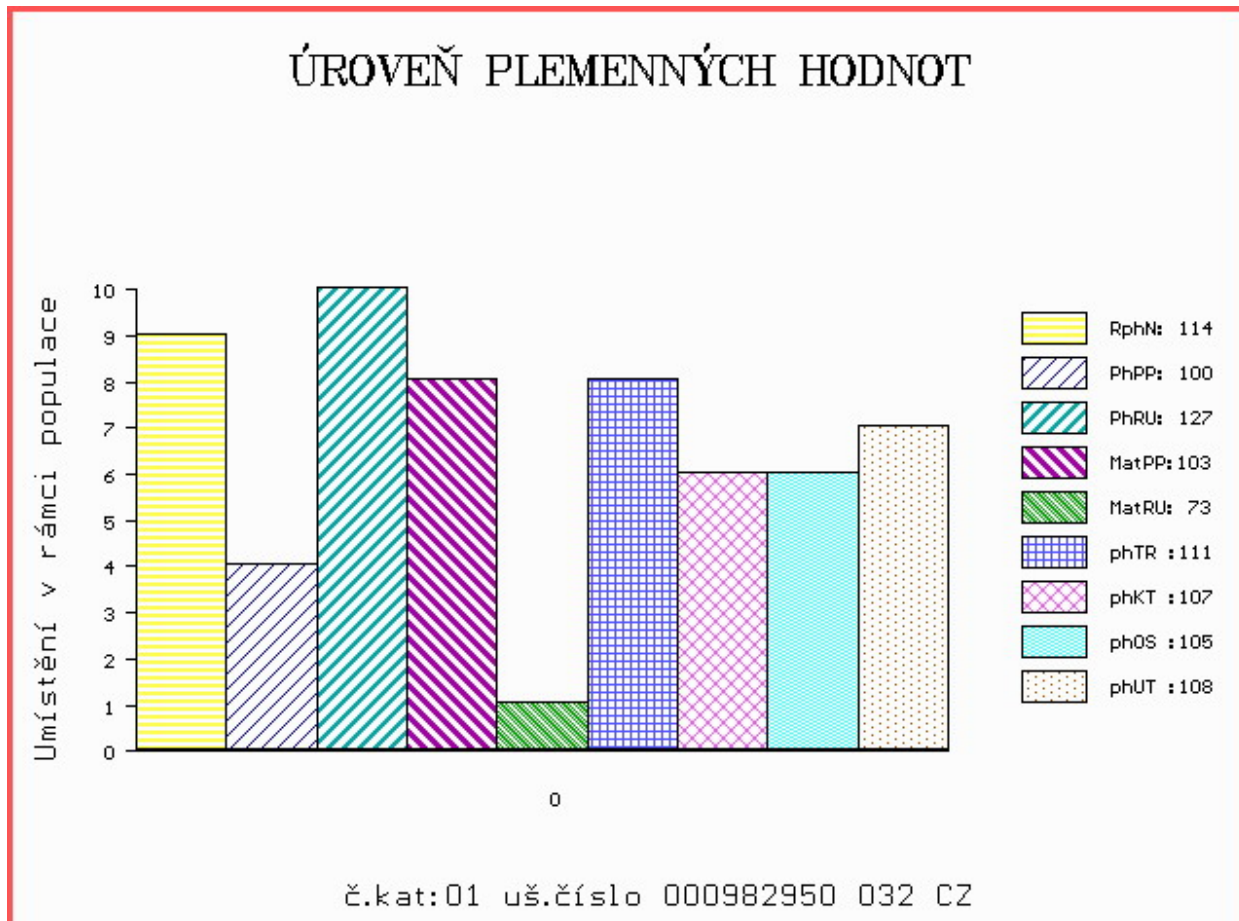
OOM 280 753 BUFFALO LAKE BLOCKBUSTER 6P 13312  
 OM ZSH 013 CREAGA DICE P 181867470226  
 MOM 181867430148 IE CREAGA WHITE ROSE P 503801648

MA 454394 932 CZ /3 ot BISA Z PTENÍNSKÉHO MLÝNA P 002000454394932  
 OMM 271 329 GLENISLA YEELANNA P 540307-700366  
 MM 116345 942 DE GISA HEVER P 01.163 45942  
 MMM 112388666 DE GRONA HEVER P 01.123 88666

Vl.užit:nar: 39 kg ve 120d: 228 kg 210d: 366 kg 365d: 627 kg / kříž: 0 cm  
 Přírustek od narození: 1445 g / 114 šourek 38 cm  
 Věk při ZV 464 dní aktuálně k 25.03.21 hmotnost: 662 kg výška v kříži: 138 cm

PLEMENNÉ HODNOTY										LINEARNÍ HODNOCENÍ								
	pp	ru	pp	ru	TR	KT	OS	UT		Hmot	kříž	TR	KT	OS	UT	CE		
BÝK	PE	100	127	ME	103	73	111	107	105	108								
MATKA	PE	98	105	ME	95	95	99	105	107	106	714	/	142	26	22	21	8	77
OTEC	PE	107	117	ME	104	68	104	94	90	94	746	/	150	29	22	22	9	82

HODNOCEN: TR 9 / /10 KT / / OS / / UT Výsledek:



Číslo : 982951 032 CZ GASTON Z PTETÍNSKÉHO MLÝNA P\* Číslo katalogu 2  
 Dat.nar. : 24.01.2020 Plemeno : SS100 Shorthorn  
 Chovatel : Žaloudek Roman, Ptenín  
 Majitel : Žaloudek Roman, Ptenín

OOO 288 482 BROUGHTON PARK THUNDER C023 P KSTC023  
 OO 288 378 DAKOTA OF UPSALL P 573800829  
 MOO 121060500435 UK JIT TX435 OF UPSALL P 533800378

OTEC ZSH 043 KINLOCH OF UPSALL RED P 633801486  
 OMO 288 379 BAROSSA OF UPSALL P 563801789  
 MO 121060700710 UK AUGUSTA X710 OF UPSALL P 573800432  
 MMO 0 AUGUSTA ROSE OF UPSALL P Y6877-00543-47

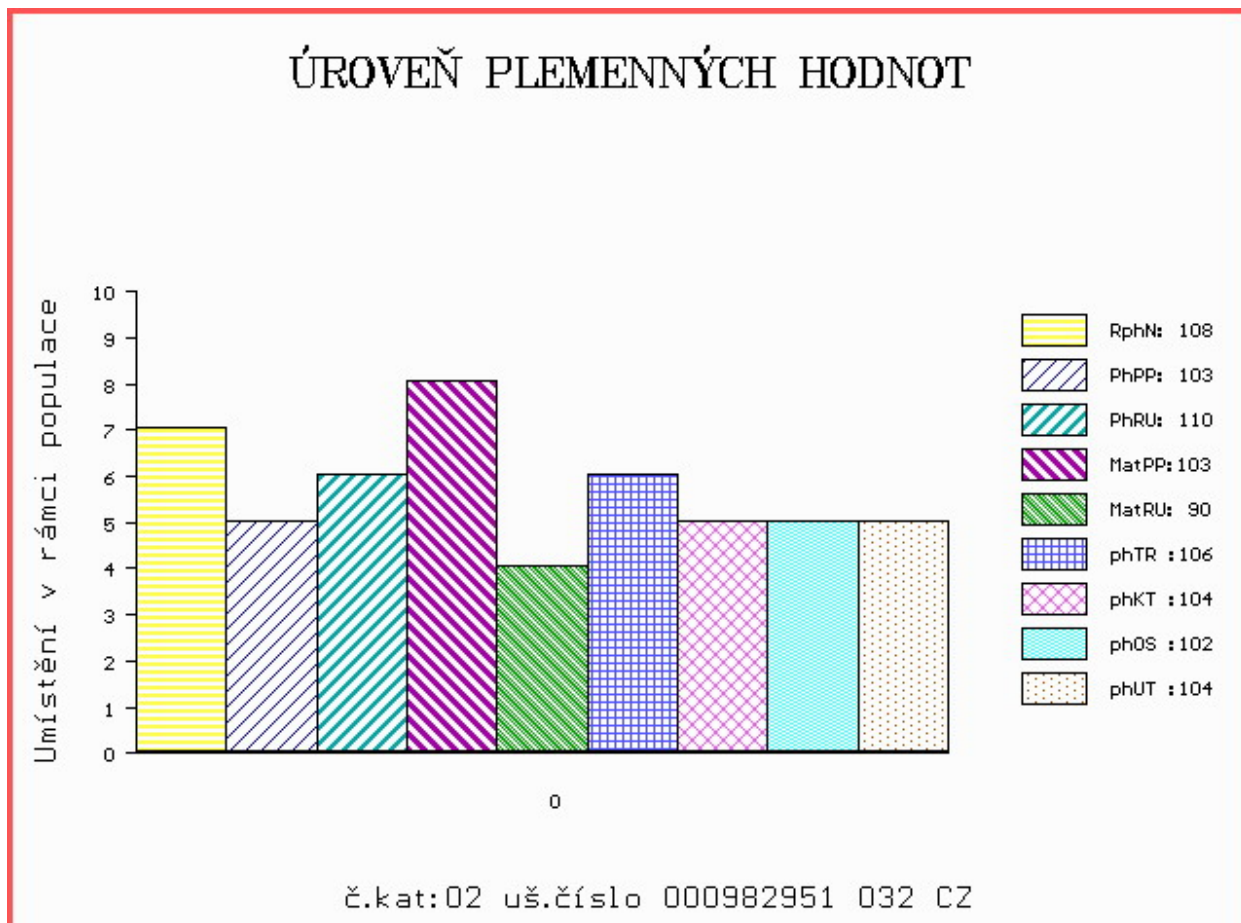
OOM 271 997 OLE 730 VON SCHÖNBERG P 01.154 59015  
 OM ZSH 004 TIGER 21T VON SCHÖNBERG P 01.156 71329  
 MOM 113824255 DE HTS GENOA VON SCHÖNBERG P 01.138 24255

MA 317831 932 CZ /6 ot GIZELA Z PTENÍNSKÉHO MLÝNA P 002000317831932  
 OMM 271 329 GLENISLA YEELANNA P 540307-700366  
 MM 116345 942 DE GISA HEVER P 01.163 45942  
 MMM 112388666 DE GRONA HEVER P 01.123 88666

Vl.užit:nar: 37 kg ve 120d: 228 kg 210d: 355 kg 365d: 557 kg / kříž: 0 cm  
 Přírustek od narození: 1406 g / 108 šourek 38 cm  
 Věk při ZV 459 dní aktuálně k 25.03.21 hmotnost: 636 kg výška v kříži: 136 cm

PLEMENNÉ HODNOTY										LINEARNÍ HODNOCENÍ								
	pp	ru	pp	ru	TR	KT	OS	UT		Hmot	kříž	TR	KT	OS	UT	CE		
BÝK	PE	103	110	ME	103	90	106	104	102	104								
MATKA	PE	99	89	ME	100	117	91	97	99	98	778	/	141	19	19	18	6	62
OTEC	PE	107	117	ME	104	68	104	94	90	94	746	/	150	29	22	22	9	82

HODNOCEN: TR 8 / /10 KT / / OS / / UT Výsledek:





Číslo : 982952 032 CZ GARY Z PTETÍNSKÉHO MLÝNA PP Číslo katalogu 3  
 Dat.nar. : 02.02.2020 Plemeno : SS100 Shorthorn  
 Chovatel : Žaloudek Roman, Ptenín  
 Majitel : Žaloudek Roman, Ptenín

OOO 288 482 BROUGHTON PARK THUNDER C023 P KSTC023  
 OO 288 378 DAKOTA OF UPSALL P 573800829  
 MOO 121060500435 UK JIT TX435 OF UPSALL P 533800378

OTEC ZSH 043 KINLOCH OF UPSALL RED P 633801486  
 OMO 288 379 BAROSSA OF UPSALL P 563801789  
 MO 121060700710 UK AUGUSTA X710 OF UPSALL P 573800432  
 MMO 0 AUGUSTA ROSE OF UPSALL P Y6877-00543-47

OOM 281 541 DUNSYRE CAVALIER P 563801688  
 OM 281 540 DUNSYRE EDITOR P 560901100983  
 MOM 560901400846 UK DUNSYRE VENUS OPAL 9TH 563800980

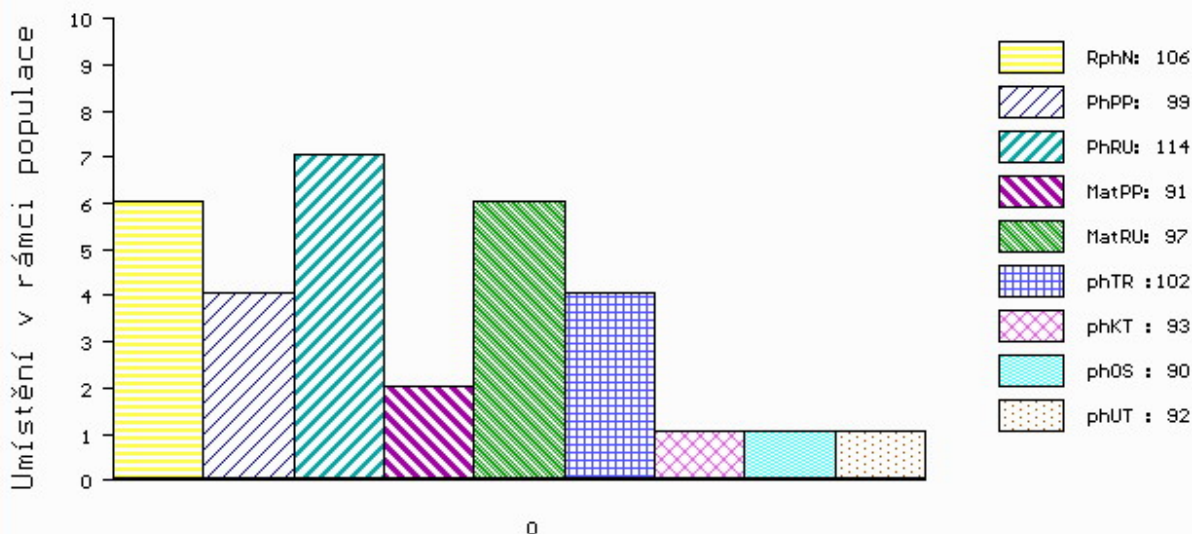
MA 121173935 DE /3 ot ANKARA 4 HEVER P 01.211 73935  
 OMM 271 329 GLENISLA YEELANNA P 540307700366  
 MM 116755745 DE ANKARA HEVER P 01.167 55745  
 MMM 114618552 DE ADA HEVER P 01.146 18552

Vl.užit:nar: 38 kg ve 120d: 221 kg 210d: 336 kg 365d: 562 kg / kříž: 0 cm  
 Přírustek od narození: 1439 g / 106 šourek 39 cm  
 Věk při ZV 450 dní aktuálně k 25.03.21 hmotnost: 638 kg výška v kříži: 136 cm

PLEMENNÉ HODNOTY										LINEARNÍ HODNOCENÍ						
	pp	ru	pp	ru	TR	KT	OS	UT		Hmot	kříž	TR	KT	OS	UT	CE
BÝK	PE	99	114	ME	91	97	102	93	90	92						
MATKA	PE	87	108	ME	73	128	102	99	99	99	866	150	29	23	23	9 84
OTEC	PE	107	117	ME	104	68	104	94	90	94	746	150	29	22	22	9 82

HODNOCEN: TR 9 / /10 KT / / OS / / UT Výsledek:

## ÚROVEŇ PLEMENNÝCH HODNOT



č.kat:03 uš.číslo 000982952 032 CZ

Číslo : 982953 032 CZ GINO Z PTENINSKÉHO MLÝNA P\* Číslo katalogu 4  
 Dat.nar. : 14.02.2020 Plemeno : SS100 Shorthorn  
 Chovatel : Žaloudek Roman, Ptenín  
 Majitel : Žaloudek Roman, Ptenín

OOO 288 482 BROUGHTON PARK THUNDER C023 P KSTC023  
 OO 288 378 DAKOTA OF UPSALL P 573800829  
 MOO 121060500435 UK JIT TX435 OF UPSALL P 533800378

OTEC ZSH 043 KINLOCH OF UPSALL RED P 633801486  
 OMO 288 379 BAROSSA OF UPSALL P 563801789  
 MO 121060700710 UK AUGUSTA X710 OF UPSALL P 573800432  
 MMO 0 AUGUSTA ROSE OF UPSALL P Y6877-00543-47

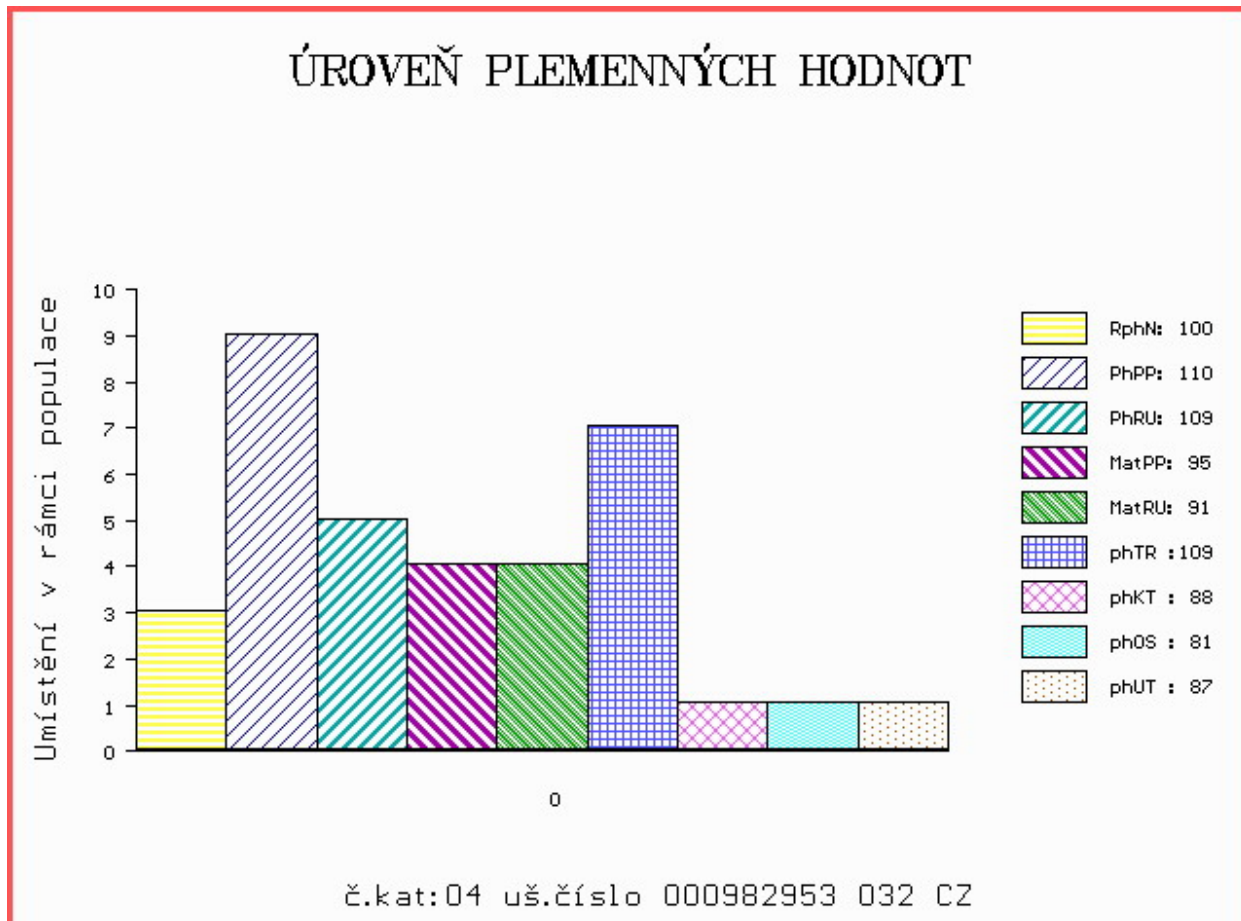
OOM 279 006 ARSULU 38 SPECIAL EDITION 15929  
 OM ZSH 009 SHADYBROK POWERPLAY 802U 17857  
 MOM 17244 CA WHR GOLDENDROP 6341 17244

MA 413037 932 CZ /4 ot GITA Z PTENÍSKÉHO MLÝNA P 002000413037932  
 OMM 271 329 GLENISLA YEELANNA P 540307-700366  
 MM 116345 942 DE GISA HEVER P 01.163 45942  
 MMM 112388666 DE GRONA HEVER P 01.123 88666

Vl.užit:nar: 34 kg ve 120d: 221 kg 210d: 340 kg 365d: 603 kg / kříž: 0 cm  
 Přírustek od narození: 1570 g / 100 šourek 38 cm  
 Věk při ZV 438 dní aktuálně k 25.03.21 hmotnost: 670 kg výška v kříži: 142 cm

PLEMENNÉ HODNOTY										LINEARNÍ HODNOCENÍ							
	pp	ru	pp	ru	TR	KT	OS	UT		Hmot	kříž	TR	KT	OS	UT	CE	
BÝK	PE	110	109	ME	95	91	109	88	81	87							
MATKA	PE	108	97	ME	88	119	99	94	92	95	816	144	23	20	18	6	67
OTEC	PE	107	117	ME	104	68	104	94	90	94	746	150	29	22	22	9	82

HODNOCEN: TR 10 / /10 KT / / OS / / UT Výsledek:



Číslo : 18116 035 CZ GEDY Z PTENINSKÉHO MLÝNA P\* Číslo katalogu 5  
 Dat.nar. : 16.03.2020 Plemeno : SS100 Shorthorn  
 Chovatel : Žaloudek Roman, Ptenín  
 Majitel : Žaloudek Roman, Ptenín

OOO 288 482 BROUGHTON PARK THUNDER C023 P KSTC023  
 OO 288 378 DAKOTA OF UPSALL P 573800829  
 MOO 121060500435 UK JIT TX435 OF UPSALL P 533800378

OTEC ZSH 043 KINLOCH OF UPSALL RED P 633801486  
 OMO 288 379 BAROSSA OF UPSALL P 563801789  
 MO 121060700710 UK AUGUSTA X710 OF UPSALL P 573800432  
 MMO 0 AUGUSTA ROSE OF UPSALL P Y6877-00543-47

OOM 279 006 ARSULU 38 SPECIAL EDITION 15929  
 OM ZSH 009 SHADYBROK POWERPLAY 802U 17857  
 MOM 17244 CA WHR GOLDENDROP 6341 17244

MA 413040 932 CZ /4 ot ZAIRA Z PTENINSKÉHO MLÝNA P 002000413040932  
 OMM 271 720 GLENISLA YORKER 540307600372  
 MM 352982 792 DE ZORANA H 03.529 82792  
 MMM 346934008 DE ZOEVA C P 03.469 34008

Vl.užit:nar: 33 kg ve 120d: 220 kg 210d: 346 kg 365d: 557 kg / kříž: 138 cm  
 Přírustek od narození: 1436 g / 107 šourek 39 cm  
 Věk při ZV 407 dní aktuálně k 25.03.21 hmotnost: 570 kg výška v kříži: 138 cm

PLEMENNÉ HODNOTY										LINEARNÍ HODNOCENÍ							
	pp	ru	pp	ru	TR	KT	OS	UT		Hmot	kříž	TR	KT	OS	UT	CE	
BÝK	PE	113	114	ME	100	89	102	97	95	96							
MATKA	PE	116	101	ME	98	113	100	100	100	99	812	147	23	19	18	7	67
OTEC	PE	107	117	ME	104	68	104	94	90	94	746	150	29	22	22	9	82

HODNOCEN: TR 10 / /10 KT / / OS / / UT Výsledek:

