

KATALOG ZÁKLADNÍHO VÝBĚRU

dne 28. 4. 2021

Farma Karel Dvořák s.r.o.

Začátek 15,00 hod.

Č. k.	Číslo býčka	OTEC st.reg.	DATUM NAROZENÍ	PLEM	HM. kg	KŘ. cm	Přír.od g	nar. RPH	CHOVATEL
1	146222 034 CZ	ZLM 655	12.01.20	Y100	665	141	1446 g	106	Farma Karel Dvořák s.r.o.
2	146223 034 CZ	ZLM 405	05.03.20	Y100	591	136	1453 g	111	Farma Karel Dvořák s.r.o.
3	146224 034 CZ	ZLI 943	15.03.20	Y100	549	135	1378 g	95	Farma Karel Dvořák s.r.o.

Plemenné hodnoty uvedené v katalogu jsou spočítány k 31.3.2021



-Vysvětlivky ke zkratkám ve jménech v katalogu :

- ET - býček narozen po embryotrasferu
RED - zbarvení red angus
P,V - bezrohý / volný roh (* - testováno testem DNA)
PP - bezrohý – homozygot (stanoveno testem DNA)
R - rohatý (* - testováno testem DNA)
+/, WT/WT - nepřenáší alelu způsobujícími dvojí osvalení (GS, AA,CH,LI,MS)
MH/+, F/+, WT/del21 - heterozygot s jednou alelou podmiňující dvojí osvalení (GS,AA,CH,LI,MS)
MH/MH, F/F - homozygot - obě alely podmiňující dvojí osvalení (GS,CH,LI,MS)
Porodní hmot (nar) - u plemene AA,BA,HE,CH,MS,LI způsob zjišťování porodní hmotnosti v chovu * * * - váženo při narození, * * - odhadováno, * - nesledováno

U matek plemene BA

Třída	Výška kříž (cm)	Hmotnost (kg)	RPH přímý efekt	RPH mat. efekt	RPH osvalení
SE	147 a více	800 a více	105 a vic	103 a vic	103 a vic
EC	147 a více	800 a více	105 a vic	pod 103	103 a vic
EM	147 a více	800 a více	pod 105	103 a vic	pod 103
CM	pod 147	pod 800	105 a vic	103 a vic	103 a vic
C1	pod 147	pod 800	105 a vic	pod 103	103 a vic
M1	pod 147	pod 800	pod 105	103 a vic	pod 103

Popisky grafu úrovně plemenných hodnot

Jednotlivé plemenné hodnoty jsou rozděleny do pásem na základě výpočtu kvantilu normálního rozložení, které udávají, jak si konkrétní jedinec stojí v porovnání s průměrem populace plemenných býčků odchovaných v období 2014 – 2019.

pásma	Pozice býka v rámci populace	zkratka	Popis údaje v grafu
10	býk patří hodnotou RPH do 10 % nejlepších býků v daném ukazateli	<i>RphT</i>	RPH pro přírůstek v testu
9	býk patří hodnotou RPH do 20 % nejlepších býků v daném ukazateli	<i>RphN</i>	RPH pro životní přírůstek
8	býk patří hodnotou RPH do 30 % nejlepších býků v daném ukazateli	<i>RpPP</i>	RPH pro přímý efekt porody
7	býk patří hodnotou RPH do 40 % nejlepších býků v daném ukazateli	<i>RpRU</i>	RPH pro přímý efekt růst
6	býk patří hodnotou RPH do 50 % nejlepších býků v daném ukazateli	<i>MatPP</i>	RPH pro maternální efekt porody
5	býk patří hodnotou RPH do průměru býků v daném ukazateli	<i>MatRU</i>	RPH pro maternální efekt růst
4	býk patří hodnotou RPH do 60 % nejlepších býků v daném ukazateli	<i>phTR</i>	RPH pro lineární hodnocení těl. rámec
3	býk patří hodnotou RPH do 70 % nejlepších býků v daném ukazateli	<i>phKT</i>	RPH pro lineární hodnocení kap. těla
2	býk patří hodnotou RPH do 80 % nejlepších býků v daném ukazateli	<i>phOS</i>	RPH pro lineární hodnocení osvalení
1	býk patří hodnotou RPH do 90 % nejlepších býků v daném ukazateli	<i>phUT</i>	RPH pro lineární hodnocení užit. typ

Hlavní selekční kritéria pro výběr do plemnitby na OPB a odchovu u chovatele

Hlavním selekčním kritériem bude pouze lineární hodnocení při základním výběru.

Důvody vyřazení před základním výběrem

- hodnocení tělesného rámce (1,2,3 body dle parametrů daného plemene)
- hodnocení bodů za hmotnost v 365 dnech (1,2,3 body dle parametrů daného plemene)
- nepředvedení býka k základnímu výběru na ohlávce nebo na vodící tyči
- na základě rozhodnutí majitele býka o jeho vyřazení
- zdravotní důvody (displazie varlat, apod.)

Důvody vyřazení při základním výběrem

- hodnocení délky těla (1,2,3 body dle parametrů daného plemene)
- hodnocení ukazatelů kapacity těla (1,2,3 body dle parametrů daného plemene)
- hodnocení ukazatelů osvalení (1,2,3 body dle parametrů daného plemene)
- hodnocení užitkového typu (1,2,3 body dle parametrů daného plemene)
- závažné vady exteriéru při základním výběru
- neodpovídající funkčnost končetin při základním výběru
- zdravotní důvody (displazie varlat, apod.)

Reklamační řád pro základní výběry býků

Majitel odchovávaného býčka má právo podat reklamaci proti rozhodnutí výběrové komise (ČSCHMS). Tato reklamační může mít písemnou nebo ústní formu. Předmětem reklamační může být pouze konečný výsledek výběru (vybrán, odročen, vyřazen), nikoliv nesouhlas s bodovým hodnocením daného býka. Po skončení základního výběru býků vyzve předseda výběrové komise, nebo příslušný inspektor k podání případných protestů (reklamací). Reklamační se podává písemně (emilem) nejpozději následující den po provedení výběru a to řediteli svazu, řediteli PK a členům výběrové komise (bonitérovi), která hodnocení provedla. Jménem majitele býka může jednat také zástupce odchovny plemenných býků (OPB). V případě neshody mezi verdiktem výběrové komise a majitelem býka je býk odročen a bude proveden nový základní výběr. Provedení nového základního výběru je podmíněno složením kauce 5000 Kč za každého reklamovaného býka. Kauce se skládá na účet ČSCHMS nejpozději do 10-ti kalendářních dnů ode dne provedení základního výběru. V případě, že nebudou peníze připsány na účet v daném termínu, platí původní verdikt výběrové komise a reklamační se dále neřeší. Nový základní výběr se uskuteční do 30-ti dnů od sporného výběru na místě, kde byla podána reklamační, pokud se obě strany nedohodnou jinak. Většinové složení komise nesmí být totožné se složením komise, která vynesla sporný verdikt. O složení nové komise rozhoduje Rada PK daného plemene po dohodě s ČSCHMS. O závěru nového základního výběru je sepsán nový výběrový protokol. Proti tomuto rozhodnutí se již nelze dále odvolat. V případě, že je potvrzeno původní rozhodnutí výběrové komise, propadá kauce ve prospěch ČSCHMS, v opačném případě se vrací majiteli býka do 10-ti kalendářních dnů od provedení nového základního výběru. Náklady spojené s novým základním výběrem (zejména cestovné členů výběrové komise, případně oprávněné nároky spojené s odměnou za odvedenou práci) nese strana, která při svém rozhodnutí či jednání nebyla v právu. Tyto náklady jsou zúčtovány na základě vystavené faktury zaslané druhé straně nejpozději do 14 dnů od provedení opakovaného základního výběru. V každém případě se o reklamační vede písemný zápis. Rozhodnutí výběrové komise se váže ke konkrétnímu zvířeti v konkrétním čase a není možno se na něj odvolávat v případných následných sporech.

Schváleno výborem ČSCHMS dne 21.3.2006 v Hradištku pod Medníkem, změny schváleny 24.7.2019 Grémiem předsedů rad plemenných knih v Hradištku pod Medníkem. Vstupuje v platnost dnem schválení.



<u>Sekretariát:</u> ČSCHMS Praha Těšnov 17 11705 Praha 1 Mobil : +420 724 007 860 Telefon : +420 221 812 865 E-mail : info@cschms.cz	<u>Ředitel PK</u> <i>Kopecký Jan</i> Osík 201 569 67 Osík u Litomyšle Mobil : +420 724 007 862 Telefon : +420 461 612 809 E-mail : kopecky@cschms.cz	<u>Adresa PK</u> <i>Honová Nina</i> Osvoboditelů 35/9 410 02 Lovosice Mobil : +420 724 073 641 E-mail : honova@cschms.cz
--	---	---

Číslo : 146222 034 CZ GURU KD R* Číslo katalogu 1
 Dat.nar. : 12.01.2020 Plemeno : Y100 Limousine
 Chovatel : Farma Karel Dvořák s.r.o.
 Majitel : Farma Karel Dvořák s.r.o.

OOO 262 862 SEREIN 8700670417
 OO 284 663 ALF 1932045114
 MOO 1996018230 FR MADELEINE 1996018230

OTEC ZLM 655 DAY 1932945444
 OMO 284 664 OUF 8798009788
 MO 1931319022 FR TARGETTE 1931319022
 MMO 1930368537 FR PANAMA 1930368537

OOM ZLI 560 ON-DIT 3615069746
 OM ZLM 057 BAVARDAGE 2257773618
 MOM 2257773207 FR RIDELLE 2257773207

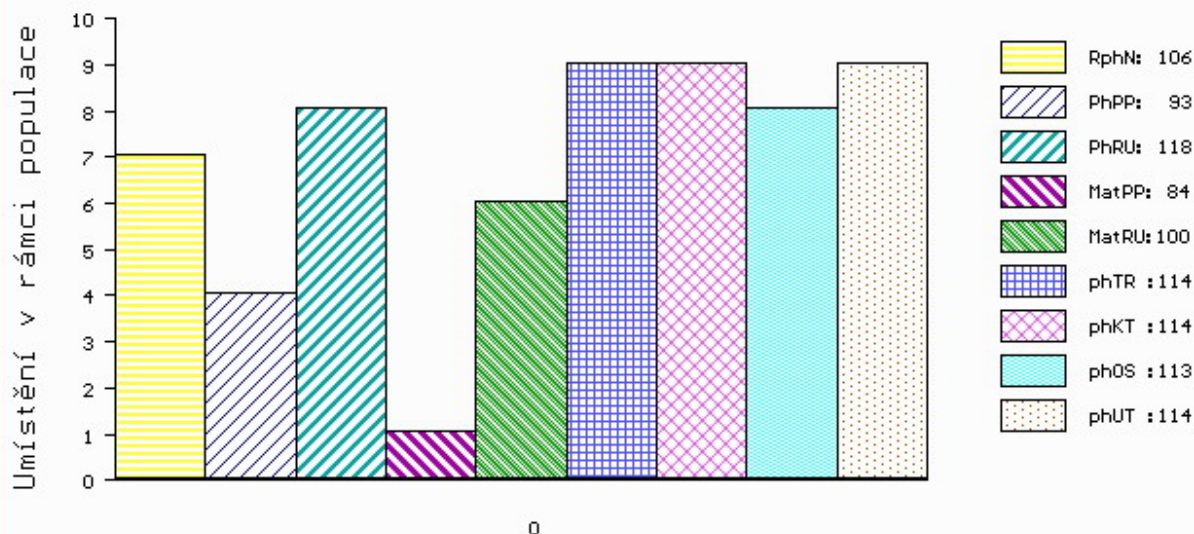
MA 573369 931 CZ /2 ot 483000573369931
 OMM 272 159 BOUBA 5704861820
 MM 4811017 619 FR FANCHON 7619 4811017619
 MMM 4805007181 FR VERVEINE 4805007181

Vl.užit:nar: 46 ** kg ve 120d: 207 kg 210d: 327 kg 365d: 610 kg / kříž: 137 cm
 Přírustek od narození: 1446 g / 106 šourek 38 cm
 Věk při ZV 472 dní aktuálně k 15.03.21 hmotnost: 665 kg výška v kříži: 141 cm

PLEMENNÉ HODNOTY										LINEARNÍ HODNOCENÍ							
	pp	ru	pp	ru	TR	KT	OS	UT		Hmot	kříž	TR	KT	OS	UT	CE	
BÝK	PE	93	118	ME	84	100	114	114	113	114							
MATKA	PE	94	116	ME	87	120	111	111	109	110	826	146	25	21	21	7	74
OTEC	PE	87	114	ME	80	85	103	109	109	107	0	0	0	0	0	0	0

HODNOCEN: TR 9 / /10 KT / / OS / / UT Výsledek:

ÚROVEŇ PLEMENNÝCH HODNOT



č.kat:01 uš.číslo 000146222 034 CZ

Číslo : 146223 034 CZ GARY KD Číslo katalogu 2
 Dat.nar. : 05.03.2020 Plemeno : Y100 Limousine
 Chovatel : Farma Karel Dvořák s.r.o.
 Majitel : Farma Karel Dvořák s.r.o.

OOO 267 694 CASSIS 4088028055
 OO ZLI 490 REMIX 1717626948
 MOO 1797002235 FR NOUGATINE 1797002235

OTEC ZLM 405 CAMEOS 2424507604
 OMO ZLI 324 MAS DU CLO 2396032213
 MO 2324444531 FR VELSEUSE 2324444531
 MMO 2424450505 FR RISETTE 2424450505

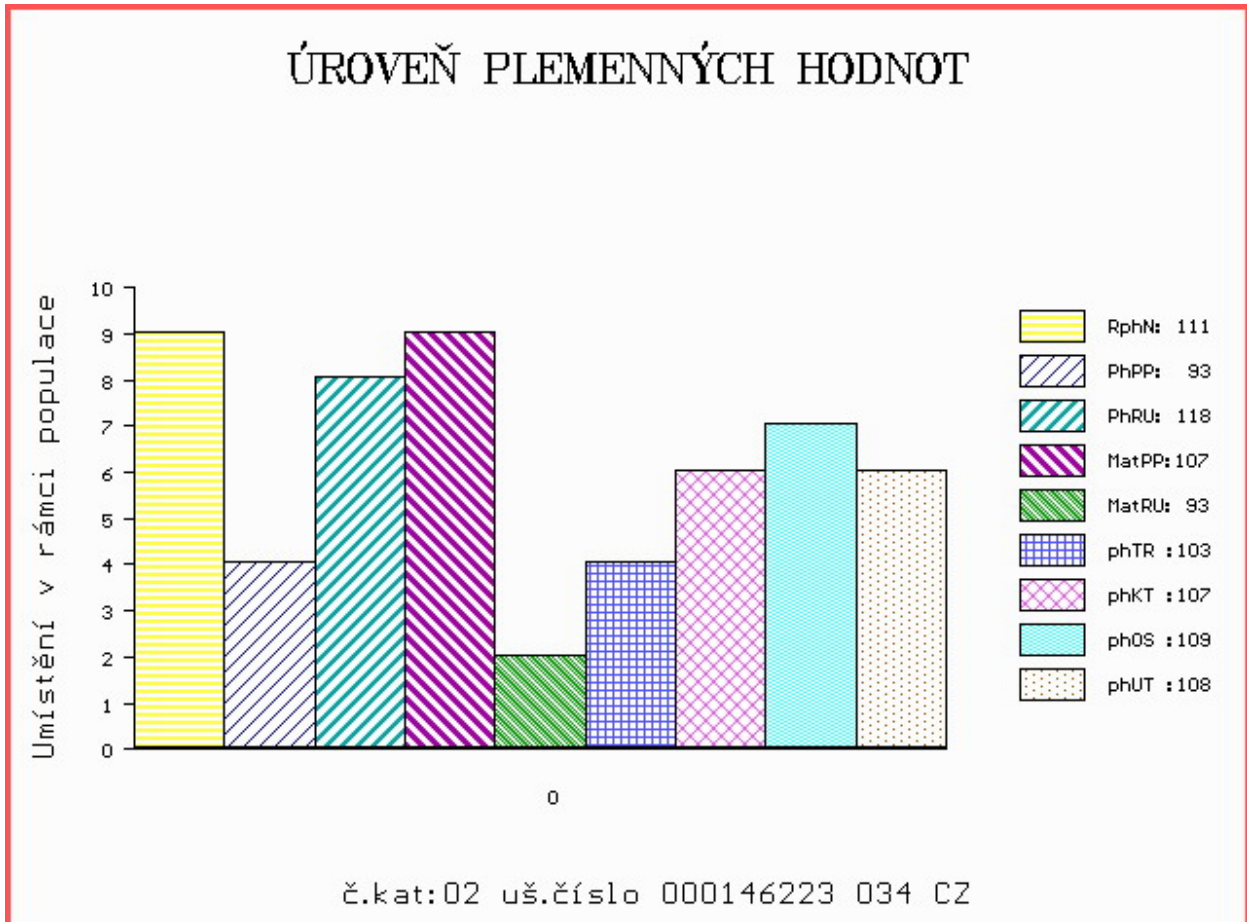
OOM 270 794 PRODIGE 8708420369
 OM 272 820 COLIBRI 8703201205
 MOM 8703200324 FR SURPRISTE 8703200324

MA 1936112631 FR /5 ot IMOLA 1936112631
 OMM 272 896 UGO 19 2915098638
 MM 1932079352 FR ASCENSION 1932079352
 MMM 1930738390 FR ROSITA 1930738390

Vl.užit:nar: 46 ** kg ve 120d: 194 kg 210d: 319 kg 365d: 574 kg / kříž: 136 cm
 Přírustek od narození: 1453 g / 111 šourek 37 cm
 Věk při ZV 419 dní aktuálně k 15.03.21 hmotnost: 591 kg výška v kříži: 136 cm

PLEMENNÉ HODNOTY										LINEARNÍ HODNOCENÍ							
	pp	ru	pp	ru	TR	KT	OS	UT		Hmot	kříž	TR	KT	OS	UT	CE	
BÝK	PE	93	118	ME	107	93	103	107	109	108							
MATKA	PE	100	110	ME	106	92	101	92	90	93	950	150	27	22	21	7	77
OTEC	PE	84	126	ME	108	95	111	124	128	125	0	0	0	0	0	0	0

HODNOCEN: TR 8 / /10 KT / / OS / / UT Výsledek:



Číslo : 146224 034 CZ GABIN KD R* Číslo katalogu 3
 Dat.nar. : 15.03.2020 Plemeno : Y100 Limousine
 Chovatel : Farma Karel Dvořák s.r.o.
 Majitel : Farma Karel Dvořák s.r.o.

OOO 267 694 CASSIS 4088028055
 OO ZLI 400 NEUF 2297004114
 MOO 2294004370 FR JUNGLE 2294004370

OTEC ZLI 943 VULPIAN 1205098551
 OMO ZLI 230 DAUPHIN 1988004715
 MO 1298177603 FR OCTAVE 1298177603
 MMO 1292111296 FR HISTOIRE 1292111296

OOM 280 102 ELTON 8700671405
 OM ZLM 242 HOMERE 1936108988
 MOM 1932017875 FR AUTRICHE 1932017875

MA 739790 931 CZ /1 ot P 483000739790931
 OMM 272 052 DREIL P 1528136900
 MM 1529265 049 FR FIONA 5049 P 1529265049
 MMM 1529329565 FR DEBORAH 1529329565

Vl.užit:nar: 46 ** kg ve 120d: 186 kg 210d: 303 kg 365d: 549 kg / kříž: 135 cm
 Přírustek od narození: 1378 g / 95 šourek 38 cm
 Věk při ZV 409 dní aktuálně k 15.03.21 hmotnost: 549 kg výška v kříži: 135 cm

PLEMENNÉ HODNOTY										LINEARNÍ HODNOCENÍ							
	pp	ru	pp	ru	TR	KT	OS	UT		Hmot	kříž	TR	KT	OS	UT	CE	
BÝK	PE	100	110	ME	100	106	106	97	95	97							
MATKA	PE	100	108	ME	98	99	103	93	90	93	708	144	22	19	19	7	67
OTEC	PE	98	100	ME	103	119	104	94	92	94	0	0	0	0	0	0	0

HODNOCEN: TR 7 / / 9 KT / / OS / / UT Výsledek:

