

KATALOG ZÁKLADNÍHO VÝBĚRU

dne 28. 4. 2021

Daňhel Miroslav, s.r.o.

Začátek 17,00 hod.

Č.k.	Číslo býčka	OTEC st.reg.	DATUM NAROZENÍ	PLEM	HM. kg	KŘ. cm	Přír.od g	nar. RPH	CHOVATEL
1	127941 034 CZ	ICH 755	28.01.20	T100	744	142	1648 g	99	Daňhel Miroslav, s.r.o.
2	127947 034 CZ	ICH 426	05.02.20	T100	694	136	1559 g	108	Daňhel Miroslav, s.r.o.
3	127949 034 CZ	ICH 700	11.02.20	T100	612	138	1405 g	112	Daňhel Miroslav, s.r.o.
4	127953 034 CZ	ICH 535	15.02.20	T100	710	134	1643 g	105	Daňhel Miroslav, s.r.o.
5	127955 034 CZ	ICH 535	09.03.20	T100	642	136	1545 g	101	Daňhel Miroslav, s.r.o.
6	127963 034 CZ	ZMS 602	23.02.20	S100	780	145	1835 g	104	Daňhel Miroslav, s.r.o.

Plemenné hodnoty uvedené v katalogu jsou spočítány k 31.3.2021



-Vysvětlivky ke zkratkám ve jménech v katalogu :

- ET - býček narozen po embryotrasferu
RED - zbarvení red angus
P,V - bezrohý / volný roh (* - testováno testem DNA)
PP - bezrohý – homozygot (stanoveno testem DNA)
R - rohatý (* - testováno testem DNA)
+/, WT/WT - nepřenáší alelu způsobujícími dvojí osvalení (GS, AA,CH,LI,MS)
MH/+, F/+, WT/del21 - heterozygot s jednou alelou podmiňující dvojí osvalení (GS,AA,CH,LI,MS)
MH/MH, F/F - homozygot - obě alely podmiňující dvojí osvalení (GS,CH,LI,MS)
Porodní hmot (nar) - u plemene AA,BA,HE,CH,MS,LI způsob zjišťování porodní hmotnosti v chovu * * * - váženo při narození, * * - odhadováno, * - nesledováno

U matek plemene BA

Třída	Výška kříž (cm)	Hmotnost (kg)	RPH přímý efekt	RPH mat. efekt	RPH osvalení
SE	147 a více	800 a více	105 a vic	103 a vic	103 a vic
EC	147 a více	800 a více	105 a vic	pod 103	103 a vic
EM	147 a více	800 a více	pod 105	103 a vic	pod 103
CM	pod 147	pod 800	105 a vic	103 a vic	103 a vic
C1	pod 147	pod 800	105 a vic	pod 103	103 a vic
M1	pod 147	pod 800	pod 105	103 a vic	pod 103

Popisky grafu úrovně plemenných hodnot

Jednotlivé plemenné hodnoty jsou rozděleny do pásem na základě výpočtu kvantilu normálního rozložení, které udávají, jak si konkrétní jedinec stojí v porovnání s průměrem populace plemenných býčků odchovaných v období 2014 – 2019.

pásma	Pozice býka v rámci populace	zkratka	Popis údaje v grafu
10	býk patří hodnotou RPH do 10 % nejlepších býků v daném ukazateli	<i>RphT</i>	RPH pro přírůstek v testu
9	býk patří hodnotou RPH do 20 % nejlepších býků v daném ukazateli	<i>RphN</i>	RPH pro životní přírůstek
8	býk patří hodnotou RPH do 30 % nejlepších býků v daném ukazateli	<i>RpPP</i>	RPH pro přímý efekt porody
7	býk patří hodnotou RPH do 40 % nejlepších býků v daném ukazateli	<i>RpRU</i>	RPH pro přímý efekt růst
6	býk patří hodnotou RPH do 50 % nejlepších býků v daném ukazateli	<i>MatPP</i>	RPH pro maternální efekt porody
5	býk patří hodnotou RPH do průměru býků v daném ukazateli	<i>MatRU</i>	RPH pro maternální efekt růst
4	býk patří hodnotou RPH do 60 % nejlepších býků v daném ukazateli	<i>phTR</i>	RPH pro lineární hodnocení těl. rámec
3	býk patří hodnotou RPH do 70 % nejlepších býků v daném ukazateli	<i>phKT</i>	RPH pro lineární hodnocení kap. těla
2	býk patří hodnotou RPH do 80 % nejlepších býků v daném ukazateli	<i>phOS</i>	RPH pro lineární hodnocení osvalení
1	býk patří hodnotou RPH do 90 % nejlepších býků v daném ukazateli	<i>phUT</i>	RPH pro lineární hodnocení užit. typ

Hlavní selekční kritéria pro výběr do plemenitby na OPB a odchovu u chovatele

Hlavním selekčním kritériem bude pouze lineární hodnocení při základním výběru.

Důvody vyřazení před základním výběrem

- hodnocení tělesného rámce (1,2,3 body dle parametrů daného plemene)
- hodnocení bodů za hmotnost v 365 dnech (1,2,3 body dle parametrů daného plemene)
- nepředvedení býka k základnímu výběru na ohlávce nebo na vodící tyči
- na základě rozhodnutí majitele býka o jeho vyřazení
- zdravotní důvody (displazie varlat, apod.)

Důvody vyřazení při základním výběrem

- hodnocení délky těla (1,2,3 body dle parametrů daného plemene)
- hodnocení ukazatelů kapacity těla (1,2,3 body dle parametrů daného plemene)
- hodnocení ukazatelů osvalení (1,2,3 body dle parametrů daného plemene)
- hodnocení užitkového typu (1,2,3 body dle parametrů daného plemene)
- závažné vady exteriéru při základním výběru
- neodpovídající funkčnost končetin při základním výběru
- zdravotní důvody (displazie varlat, apod.)

Reklamační řád pro základní výběry býků

Majitel odchovávaného býčka má právo podat reklamaci proti rozhodnutí výběrové komise (ČSCHMS). Tato reklamační může mít písemnou nebo ústní formu. Předmětem reklamační může být pouze konečný výsledek výběru (vybrán, odročen, vyřazen), nikoliv nesouhlas s bodovým hodnocením daného býka. Po skončení základního výběru býků vyzve předseda výběrové komise, nebo příslušný inspektor k podání případných protestů (reklamací). Reklamační se podává písemně (emilem) nejpozději následující den po provedení výběru a to řediteli svazu, řediteli PK a členům výběrové komise (bonitérovi), která hodnocení provedla. Jménem majitele býka může jednat také zástupce odchovny plemenných býků (OPB). V případě neshody mezi verdiktem výběrové komise a majitelem býka je býk odročen a bude proveden nový základní výběr. Provedení nového základního výběru je podmíněno složením kauce 5000 Kč za každého reklamovaného býka. Kauce se skládá na účet ČSCHMS nejpozději do 10-ti kalendářních dnů ode dne provedení základního výběru. V případě, že nebudou peníze připsány na účet v daném termínu, platí původní verdikt výběrové komise a reklamační se dále neřeší. Nový základní výběr se uskuteční do 30-ti dnů od sporného výběru na místě, kde byla podána reklamační, pokud se obě strany nedohodnou jinak. Většinové složení komise nesmí být totožné se složením komise, která vynesla sporný verdikt. O složení nové komise rozhoduje Rada PK daného plemene po dohodě s ČSCHMS. O závěru nového základního výběru je sepsán nový výběrový protokol. Proti tomuto rozhodnutí se již nelze dále odvolat. V případě, že je potvrzeno původní rozhodnutí výběrové komise, propadá kauce ve prospěch ČSCHMS, v opačném případě se vrací majiteli býka do 10-ti kalendářních dnů od provedení nového základního výběru. Náklady spojené s novým základním výběrem (zejména cestovné členů výběrové komise, případně oprávněné nároky spojené s odměnou za odvedenou práci) nese strana, která při svém rozhodnutí či jednání nebyla v právu. Tyto náklady jsou zúčtovány na základě vystavené faktury zaslané druhé straně nejpozději do 14 dnů od provedení opakovaného základního výběru. V každém případě se o reklamační vede písemný zápis. Rozhodnutí výběrové komise se váže ke konkrétnímu zvířeti v konkrétním čase a není možno se na něj odvolávat v případných následných sporech.

Schváleno výborem ČSCHMS dne 21.3.2006 v Hradištku pod Medníkem, změny schváleny 24.7.2019 Grémiem předsedů rad plemenných knih v Hradištku pod Medníkem. Vstupuje v platnost dnem schválení.



<u>Sekretariát:</u> ČSCHMS Praha Těšnov 17 11705 Praha 1 Mobil : +420 724 007 860 Telefon : +420 221 812 865 E-mail : info@cschms.cz	<u>Ředitel PK</u> <i>Kopecký Jan</i> Osík 201 569 67 Osík u Litomyšle Mobil : +420 724 007 862 Telefon : +420 461 612 809 E-mail : kopecky@cschms.cz	<u>Adresa PK</u> <i>Honová Nina</i> Osvoboditelů 35/9 410 02 Lovosice Mobil : +420 724 073 641 E-mail : honova@cschms.cz
--	---	---

Číslo : 127941 034 CZ GIZMO DAÑHEL R* Číslo katalogu 1
 Dat.nar. : 28.01.2020 Plemeno : T100 Charolais
 Chovatel : Daňhel Miroslav, s.r.o.
 Majitel : Daňhel Miroslav, s.r.o.

OOO 288 318 VEAU D'OR 7121324993
 OO 288 317 CYRANO 5813707504
 MOO 5812404228 FR VERTU 5812404228

OTEC ICH 755 LYSDESPRES 5810615827
 OMO 290 402 BIJOU 5811506335
 MO 5811609030 FR EUROVISION 5811609030
 MMO 5811904130 FR VIGUEUR 5811904130

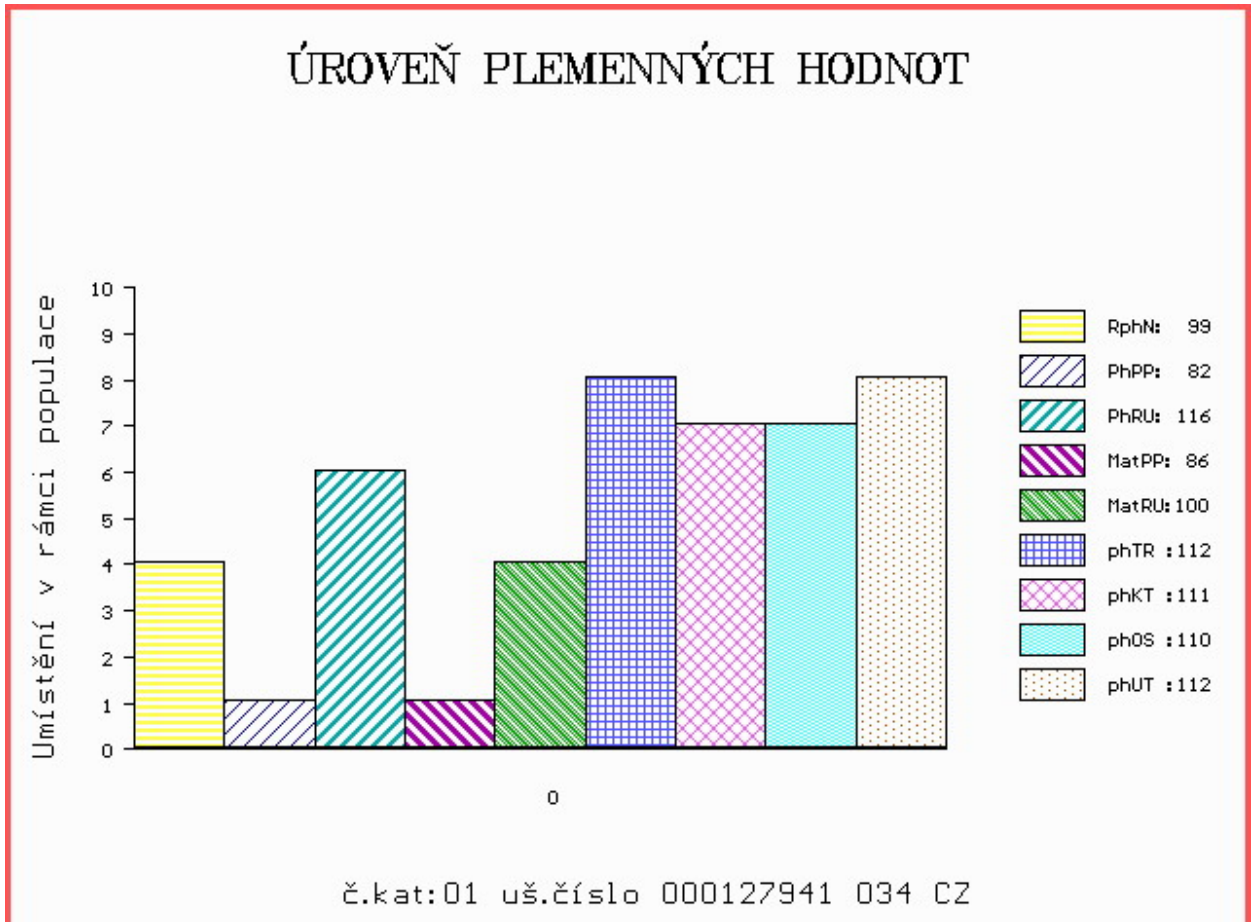
OOM 285 109 VETERAN AV SIMONTORP P 57269
 OM ZIT 800 FLEETWOOD MAC AV SIMONTORP P 35202-2674-6
 MOM 99369 SE B.KARLA AV SIMONTORP 99369

MA 418231 953 CZ /1 ot DIXI Z MORKÝŠOVA 405000418231953
 OMM ZCH 701 NOVOTEL 5897127519
 MM 123697 953 CZ 405000123697953
 MMM 8004 953 CZ 405000008004953

Vl.užit:nar: 50 *** kg ve 120d: 209 kg 210d: 325 kg 365d: 628 kg / kříž: 139 cm
 Přírustek od narození: 1648 g / 99 šourek 42 cm
 Věk při ZV 456 dní aktuálně k 24.03.21 hmotnost: 744 kg výška v kříži: 142 cm

PLEMENNÉ HODNOTY										LINEARNÍ HODNOCENÍ						
	pp	ru	pp	ru	TR	KT	OS	UT		Hmot	kříž	TR	KT	OS	UT	CE
BÝK	PE	82	116	ME	86	100	112	111	110	112						
MATKA	PE	95	107	ME	88	118	107	104	103	105	700	145	17	18	18	6 59
OTEC	PE	98	118	ME	92	87	117	114	111	113	0	0	0	0	0	0

HODNOCEN: TR 9 / /10 KT / / OS / / UT Výsledek:



Číslo : 127947 034 CZ GABRIEL DAÑHEL Číslo katalogu 2
 Dat.nar. : 05.02.2020 Plemeno : T100 Charolais
 Chovatel : Daňhel Miroslav, s.r.o.
 Majitel : Daňhel Miroslav, s.r.o.

OOO ZCH 952 JOCRISSE 8594102027
 OO ZTI 899 BASTION 1001837008
 MOO 1001832311 FR TOUPIE 1001832311

OPEC ICH 426 EPERNAY 5109037940
 OMO ZCH 806 HABIT 7992101442
 MO 5103037502 FR UTILITE 5103037502
 MMO 5100037260 FR RAISSA 5100037260

OOM 284 641 TEJOYEUX 7127862694
 OM ZIT 780 FLABAS 5501038565
 MOM 5500807744 FR 5500807744

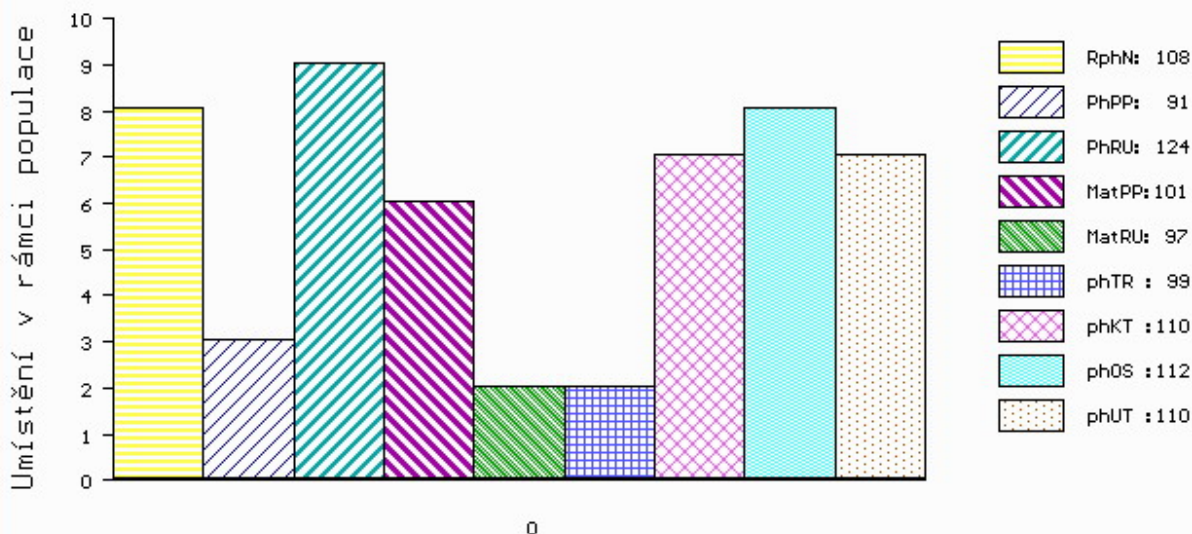
MA 7122246256 FR /2 ot MAJORETTE 7122246256
 OMM ZTI 245 SUEDOIS 5811102125
 MM 7121732768 FR HARLETTE 7121732768
 MMM 7121286943 FR BALSAMINE 7121286943

Vl.užit:nar: 50 *** kg ve 120d: 204 kg 210d: 327 kg 365d: 581 kg / kříž: 134 cm
 Přírustek od narození: 1559 g / 108 šourek 41 cm
 Věk při ZV 448 dní aktuálně k 24.03.21 hmotnost: 694 kg výška v kříži: 136 cm

PLEMENNÉ HODNOTY										LINEARNÍ HODNOCENÍ						
	pp	ru	pp	ru	TR	KT	OS	UT		Hmot	kříž	TR	KT	OS	UT	CE
BÝK	PE	91	124	ME	101	97	99	110	112	110						
MATKA	PE	89	111	ME	93	97	97	102	102	101	844	146	25	20	20	7 72
OPEC	PE	96	130	ME	101	101	117	122	122	123	0	0	0	0	0	0

HODNOCEN: TR 6 / /10 KT / / OS / / UT Výsledek:

ÚROVEŇ PLEMENNÝCH HODNOT



č.kat:02 uš.číslo 000127947 034 CZ

Číslo : 127949 034 CZ GRANT DAÑHEL R* Číslo katalogu 3
 Dat.nar. : 11.02.2020 Plemeno : T100 Charolais
 Chovatel : Daňhel Miroslav, s.r.o.
 Majitel : Daňhel Miroslav, s.r.o.

OOO ZIT 335 AZELIER 8543362803
 OO ZIT 857 JURISTE 4516404178
 MOO 4516409315 FR ETOILE 4516409315

OTEC ICH 700 DURMAN DH 393000879590032

OMO ZTI 535 SISTERON 2101109480
 MO 4241733616 FR GELINOTTE 4241733616
 MMO 4241343562 FR CALINE 4241343562

OOM ZCH 809 PINAY 8552394134
 OM ZIT 335 AZELIER 8543362803
 MOM 8592104555 FR INTRUSE 8592104555

MA 449297 921 CZ /1 ot DARUNA DVMV 468000449297921

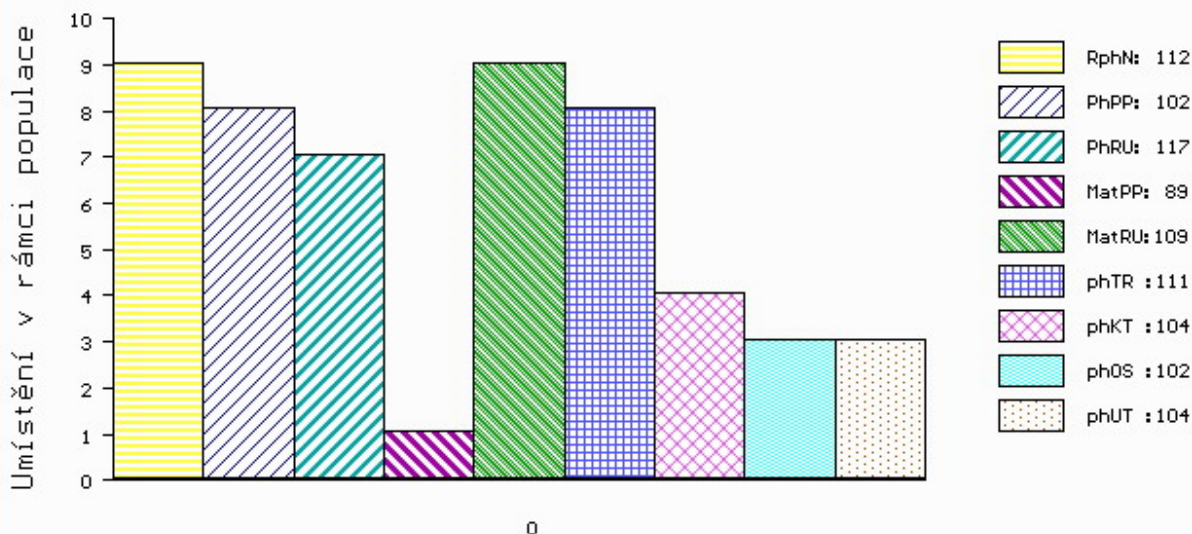
OMM ZCH 556 JOCK Z CUNKOVA P 253288119780
 MM 331377 921 CZ P 468000331377921
 MMM 273610 921 CZ TONKA CHPS P 310000273610921

Vl.užit:nar: 40 *** kg ve 120d: 183 kg 210d: 323 kg 365d: 572 kg / kříž: 132 cm
 Přírustek od narození: 1405 g / 112 šourek 43 cm
 Věk při ZV 442 dní aktuálně k 24.03.21 hmotnost: 612 kg výška v kříži: 138 cm

PLEMENNÉ HODNOTY										LINEARNÍ HODNOCENÍ							
	pp	ru	pp	ru	TR	KT	OS	UT		Hmot	kříž	TR	KT	OS	UT	CE	
BÝK	PE	102	117	ME	89	109	111	104	102	104							
MATKA	PE	102	102	ME	102	111	108	95	92	95	744	145	18	19	18	6	61
OTEC	PE	106	131	ME	86	104	110	111	110	110	682	138	26	21	22	8	77

HODNOCEN: TR 7 / / 8 KT / / OS / / UT Výsledek:

ÚROVEŇ PLEMENNÝCH HODNOT



č.kat:03 uš.číslo 000127949 034 CZ

Číslo : 127953 034 CZ GENON DAÑHEL V* Číslo katalogu 4
 Dat.nar. : 15.02.2020 Plemeno : T100 Charolais
 Chovatel : Daňhel Miroslav, s.r.o.
 Majitel : Daňhel Miroslav, s.r.o.

OOO ZTI 903 BUSINESS 7240585019
 OO 288 930 HOWARD 8067871487
 MOO 8065579346 FR ARCADE 8065579346

OTEC ICH 535 LUCIFER 2148226627
 OMO 272 545 TERNOIS 6204783245
 MO 2148222128 FR HARPIE 2148222128
 MMO 2148227049 FR CLEMENTINE 2148227049

OOM ZTI 247 VIZIR P 7121074461
 OM ZIT 565 ZAY ZE STATKU V 413000684330052
 MOM 238347 952 CZ ULLY ZE STATKU 413000238347952

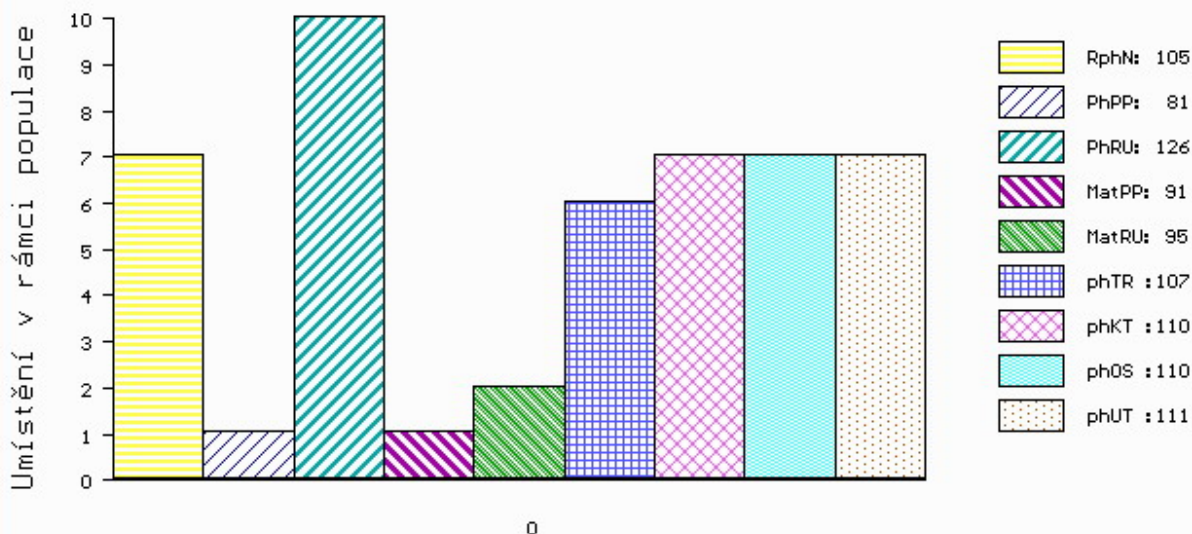
MA 393652 953 CZ /1 ot DELI Z CHOTČE P 388000393652953
 OMM ZTI 220 BALTIQUE 4241262901
 MM 232288 953 CZ 388000232288953
 MMM 102485 506 CZ 132506102485

Vl.užit:nar: 48 *** kg ve 120d: 210 kg 210d: 345 kg 365d: 636 kg / kříž: 132 cm
 Přírustek od narození: 1643 g / 105 šourek 39 cm
 Věk při ZV 438 dní aktuálně k 24.03.21 hmotnost: 710 kg výška v kříži: 134 cm

PLEMENNÉ HODNOTY										LINEARNÍ HODNOCENÍ							
	pp	ru	pp	ru	TR	KT	OS	UT		Hmot	kříž	TR	KT	OS	UT	CE	
BÝK	PE	81	126	ME	91	95	107	110	110	111							
MATKA	PE	99	121	ME	99	100	108	103	102	104	736	146	19	19	18	6	62
OTEC	PE	76	116	ME	85	96	95	104	106	105	0	0	0	0	0	0	0

HODNOCEN: TR 6 / /10 KT / / OS / / UT Výsledek:

ÚROVEŇ PLEMENNÝCH HODNOT



č.kat:04 uš.číslo 000127953 034 CZ

Číslo : 127955 034 CZ GENOM DAÑHEL R* Číslo katalogu 5
 Dat.nar. : 09.03.2020 Plemeno : T100 Charolais
 Chovatel : Daňhel Miroslav, s.r.o.
 Majitel : Daňhel Miroslav, s.r.o.

OOO ZTI 903 BUSINESS 7240585019
 OO 288 930 HOWARD 8067871487
 MOO 8065579346 FR ARCADE 8065579346

OTEC ICH 535 LUCIFER 2148226627
 OMO 272 545 TERNOIS 6204783245
 MO 2148222128 FR HARPIE 2148222128
 MMO 2148227049 FR CLEMENTINE 2148227049

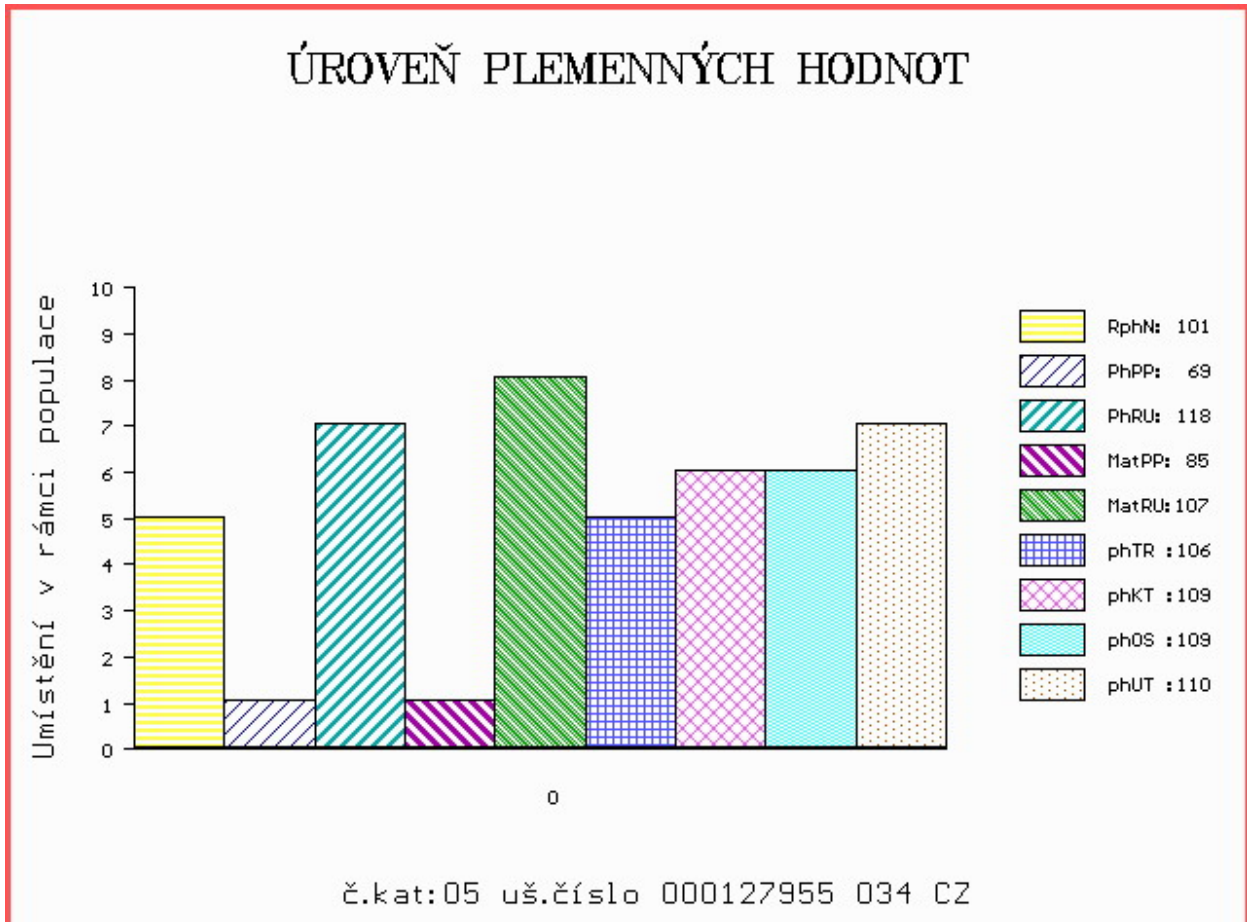
OOM 281 983 FORGEOT SC P 7121830998
 OM ZIT 786 IKEA P 4241974729
 MOM 4241491018 FR ECHAPPEE 4241491018

MA 420611 921 CZ /1 ot DORKA Z VESELÍČKA 068000420611921
 OMM ZTI 554 UTOPIQUE 3533581663
 MM 325312 921 CZ 068000325312921
 MMM 22520 921 CZ 068000022520921

Vl.užit:nar: 55 *** kg ve 120d: 189 kg 210d: 332 kg 365d: 615 kg / kříž: 136 cm
 Přírustek od narození: 1545 g / 101 šourek 41 cm
 Věk při ZV 415 dní aktuálně k 24.03.21 hmotnost: 642 kg výška v kříži: 136 cm

PLEMENNÉ HODNOTY										LINEARNÍ HODNOCENÍ						
	pp	ru	pp	ru	TR	KT	OS	UT		Hmot	kříž	TR	KT	OS	UT	CE
BÝK	PE	69	118	ME	85	107	106	109	109	110						
MATKA	PE	91	116	ME	86	118	110	111	109	110	730	146	20	20	20	7 67
OTEC	PE	76	116	ME	85	96	95	104	106	105	0	0	0	0	0	0

HODNOCEN: TR 7 / /10 KT / / OS / / UT Výsledek:



Číslo : 127963 034 CZ **GIDRAN DANŇHEL P*** Číslo katalogu 6
 Dat.nar. : 23.02.2020 Plemeno : S100 Masný simentál
 Chovatel : Daňhel Miroslav, s.r.o.
 Majitel : Daňhel Miroslav, s.r.o.

OOO 269 782 OMORGA PRINCE R M060676
 OO 272 039 LYKKE BASSE P 41344-00371
 MOO 4134400326 DK LYKKE VANESSA P 41344-00326

O TEC ZMS 602 LYKKE LE MANS PP 41344-00538
 OMO ZSI 829 LANGO AUGUST/ATOS PP 17701-00844
 MO 4134400413 DK LYKKE DIDLINA PP 41344-00413
 MMO 4134400294 DK LYKKE ULUPULU P 41344-00294

OOM ZSI 400 HEDETOFT UNITED P 80185-00096
 OM 281 841 GUIDE SKOVBY P 24024-00099
 MOM 2408100408 DK LINDBAEK LYKKE 24081-00408

MA 8957800306 DK /2 ot BAKKELY LIEBERTY P* 89578-00306
 OMM 286 669 TISSET DARWIN P 26466-00121
 MM 8957800242 DK BAKKELY HIGHLIGHT 89578-00242
 MMM 8957800181 DK BAKKELY DELTA 89578-00181

Vl.užit:nar: 55 *** kg ve 120d: 215 kg 210d: 357 kg 365d: 707 kg / kříž: 139 cm
 Přírustek od narození: 1835 g / 104 šourek 40 cm
 Věk při ZV 430 dní aktuálně k 24.03.21 hmotnost: 780 kg výška v kříži: 145 cm

PLEMENNÉ HODNOTY										LINEARNÍ HODNOCENÍ						
	pp	ru	pp	ru	TR	KT	OS	UT		Hmot	kříž	TR	KT	OS	UT	CE
BÝK	PE	75	133	ME	108	77	106	118	120	118						
MATKA	PE	83	122	ME	86	92	102	117	119	116	768 /	150	29	23	22	8 82
O TEC	PE	73	131	ME	115	70	113	111	111	113	915 /	152	29	25	25	9 88

HODNOCEN: TR 10 / /10 KT / / OS / / UT Výsledek:

