

# KATALOG ZÁKLADNÍHO VÝBĚRU

dne 29.4.2021

**OPB Cunkov**

začátek 9,00 hod.

Č. k.	Číslo býčka	OTEC st.reg.	DATUM NAROZENÍ	PLEM.	PŘÍRUSTEK (g) test RPH živ.RPH			CH O V A T E L
1	130172	034 CZ ZAI 462	07.01.20	G100	1416	98 1459	104 Šebelka Milan,SZ,Rančice	
2	130178	034 CZ ZAI 234	25.01.20	G100	1566	101 1427	104 Šebelka Milan,SZ,Rančice	
3	139669	064 CZ ZAA 942	27.01.20	G100	1725	113 1479	112 Vaníček Josef,Hojovice	
4	644776	051 CZ ZAI 620	29.01.20	G100	2075	109 1408	108 Stebelský Michal,Rynoltice	
5	992331	032 CZ 291 628	02.02.20	G100	2033	114 1459	114 Sochor Radovan Ing.,st, Železný Új	
6	644763	051 CZ ZAA 884	02.02.20	G100	2150	120 1490	123 Stebelský Michal,Rynoltice	
7	130179	034 CZ ZAI 462	03.02.20	G100	1691	106 1583	110 Šebelka Milan,SZ,Rančice	
8	142016	034 CZ PAA 864	06.02.20	G100	1683	104 1524	101 Zítek Jaroslav,Pechova Lhota	
9	644771	051 CZ ZAA 794	10.02.20	G100	1658	104 1439	103 Stebelský Michal,Rynoltice	
10	180127	034 CZ ZAI 752	11.02.20	G100	1500	101 1408	102 Sklář Miroslav, Brloh	
11	180128	034 CZ ZAI 752	12.02.20	G100	1525	102 1346	100 Sklář Miroslav, Brloh	
12	133767	034 CZ ZAI 065	16.02.20	G100	1825	116 1498	114 Lepša Vladimír,Pěčín	
13	133770	034 CZ ZAI 662	20.02.20	G100	1816	115 1595	114 Lepša Vladimír,Pěčín	
14	695182	062 CZ ZAI 785	20.02.20	G100	1600	94 1528	92 Valíhrach František, Krumvíř	
15	142025	034 CZ ZAA 896	23.02.20	G100	1708	116 1725	121 Zítek Jaroslav,Pechova Lhota	
16	142027	034 CZ PAA 864	28.02.20	G100	1791	112 1635	113 Zítek Jaroslav,Pechova Lhota	
17	858308	021 CZ ZAI 516	29.02.20	G100	1583	115 1555	113 Adam Jaroslav,ing.,Chlístov	
18	656698	051 CZ ZAI 793	29.02.20	G100	2183	110 1586	103 Stebelský Michal,Rynoltice	
19	89371	064 CZ ZAA 847	01.03.20	G100	1616	110 1436	110 Nechvátal Milan,Počátky	
20	153874	034 CZ ZAI 633	03.03.20	G100	1741	108 1536	107 Panec Pavel,Hostín	
21	183082	034 CZ ZAI 662	03.03.20	G100	1650	110 1546	115 Lepša Vladimír,Pěčín	
22	153875	034 CZ ZAI 178	05.03.20	G100	1641	109 1541	106 Panec Pavel,Hostín	
23	153876	034 CZ ZAI 633	08.03.20	G100	1983	114 1608	115 Panec Pavel,Hostín	
24	858309	021 CZ ZAI 516	08.03.20	G100	2116	129 1681	122 Adam Jaroslav,ing.,Chlístov	
25	123929	034 CZ ZAI 786	17.03.20	G100	1875	106 1516	102 Borovka Daniel,Chlum	
26	128393	034 CZ ZAI 469	17.03.20	G100	1358	80 1299	79 Farma Kozák, s.r.o.	
27	656703	051 CZ ZAI 793	18.03.20	G100	2075	113 1705	114 Stebelský Michal,Rynoltice	
28	139673	064 CZ ZAI 790	27.03.20	G100	2000	126 1695	127 Vaníček Josef,Hojovice	
29	67354	034 CZ ZAA 799	28.03.20	G100	1483	97 1548	99 VIMA Trade s.r.o.	
30	153877	034 CZ ZAI 314	28.03.20	G100	1925	122 1625	121 Panec Pavel,Hostín	
31	188499	034 CZ ZAI 786	31.03.20	G100	1433	92 1383	90 Valíhrach František, Krumvíř	
32	81830	034 CZ ZAU 104	02.02.20	UU100	1850	86 1407	113 Sláma Jan, Jindřichův Hradec	
33	174323	034 CZ ZAU 104	04.02.20	UU100	1508	75 1325	102 Sláma Jan, Jindřichův Hradec	
34	128389	034 CZ ZAU 117	09.03.20	UU100	1575	62 1314	84 Farma Kozák, s.r.o.	
35	128392	034 CZ ZAU 067	17.03.20	UU100	1491	64 1326	92 Farma Kozák, s.r.o.	
36	155443	034 CZ ZAU 117	30.03.20	UU100	1758	77 1366	103 Kačírek Pavel,Nový Kostelec	
37	948034	021 CZ ZBA 979	03.02.20	Q100	1875	112 1415	112 ZD Krásná Hora n.Vlt.,a.s.	
38	696926	062 CZ ZBA 427	12.02.20	Q100	1608	101 1485	105 Mendelova univerzita Brno-ŠZP Žabč	
39	125912	034 CZ ZBQ 154	27.03.20	Q100	1725	105 1516	108 Vlnová Lucie, Mgr., Kostelec n. Vl	
40	125913	034 CZ ZBQ 154	31.03.20	Q100	1683	111 1550	118 Vlnová Lucie, Mgr., Kostelec n. Vl	

### Býci vyřazení před základním výběrem

Č. k.	Číslo býčka	OTEC st.reg.	Datum narození	Plem.	Body VT HM	CHOVATEL	Důvod vyřazení
41	128382	034 CZ ZAI 681	18.02.20	G100	6 10	Farma Kozák, s.r.o.	před ZV-chovatel
42	128383	034 CZ ZAI 234	01.03.20	G100	1  7	Farma Kozák, s.r.o.	před ZV-hm.365d

**Plemenné hodnoty uvedené v katalogu jsou spočítány k 31.03.2021**

## Termíny základních výběrů a dražeb v roce 2021

### II. turnus - Býci narození 1.1.2020 - 31.3.2020 na OPB a OCH

Den	Datum	Začátek *	OPB , chovatel	Ks	Plemena	Dražba
Pondělí	19.04.2021	9,00	<b>OPB Todně - Březí</b>	<b>18</b>	<i>LI</i>	<i>hodinu po skončení ZV</i>
		9,00	<i>Minaříková Hana, Hluk</i>	<b>1</b>	<i>BA</i>	<i>x</i>
		9,00	<i>Šuranský Jaroslav, Otín, Planá u M.L.</i>	<b>4</b>	<i>CH</i>	<i>x</i>
		9,00	<i>IMOBA a.s., Olbramovice</i>	<b>2</b>	<i>CH, LI</i>	<i>x</i>
		11,00	<i>Bouda Petr, Ing., Voděrádky</i>	<b>2</b>	<i>CH</i>	<i>x</i>
		12,00	<i>Pěnkavová Jana, Hranice u Aše</i>	<b>3</b>	<i>BA</i>	<i>x</i>
		12,00	<i>K+K Břilice</i>	<b>1</b>	<i>CH</i>	<i>x</i>
		13,00	<i>Zítek Jaroslav, Pechova Lhota</i>	<b>4</b>	<i>AA</i>	<i>x</i>
		13,00	<i>Placanda Jakub, Křenovice</i>	<b>6</b>	<i>MS</i>	<i>x</i>
		13,00	<i>Klusáček Stanislav, Suchdol nad Lužnicí</i>	<b>2</b>	<i>LI</i>	<i>x</i>
		14,30	<i>Šulcová Veronika, Ing., Trojany</i>	<b>3</b>	<i>LI</i>	<i>x</i>
		16,00	<i>Tájek Jaroslav, Zvíkov</i>	<b>4</b>	<i>CH, LI</i>	<i>x</i>
		16,00	<i>Zobal Vlastimil ml., Bor u Březnice</i>	<b>2</b>	<i>CH</i>	<i>x</i>
Úterý	20.04.2021	9,00	<b>OPB Benešov</b>	<b>37</b>	<i>CH</i>	<i>hodinu po skončení ZV</i>
		9,00	<i>AGRO Huzová s.r.o.</i>	<b>7</b>	<i>CH</i>	<i>x</i>
		9,00	<i>ZD Podlesí Ročov</i>	<b>4</b>	<i>HE, MS</i>	<i>x</i>
		9,00	<i>Pecka Vladimír, Libětice</i>	<b>4</b>	<i>MS</i>	<i>x</i>
		11,00	<i>Bystrianská Jana, Melč</i>	<b>4</b>	<i>LI</i>	<i>x</i>
			<i>Bystrianský Jan, Melč</i>	<b>2</b>	<i>LI</i>	<i>x</i>
		11,00	<i>Zemědělská společnost Blšany</i>	<b>4</b>	<i>MS</i>	<i>x</i>
		12,00	<i>AGRO Jinín, a.s.</i>	<b>8</b>	<i>LI, MS</i>	<i>x</i>
		12,30	<i>Družstvo Velký Újezd</i>	<b>2</b>	<i>CH</i>	<i>x</i>
		13,30	<i>DOKOMAK s.r.o., Mašťov</i>	<b>1</b>	<i>AA</i>	<i>x</i>
		14,30	<i>Kubal Petr, Podmokly</i>	<b>1</b>	<i>MS</i>	<i>x</i>
		14,30	<i>Nátr Jiří, Černá Voda</i>	<b>2</b>	<i>CH</i>	<i>x</i>
		15,00	<i>Kubal Radek, Albrechtice</i>	<b>4</b>	<i>LI</i>	<i>x</i>
		15,00	<i>BREZE a.s., Výsluní</i>	<b>13</b>	<i>AA</i>	<i>x</i>
16,30	<i>ZD Agroholding Bernartice</i>	<b>2</b>	<i>PI</i>	<i>x</i>		
Středa	21.04.2021	9,00	<b>OPB Horní Dubňany</b>	<b>51</b>	<i>AA, MS</i>	<i>hodinu po skončení ZV</i>
		9,00	<i>Skalický J., Libnov</i>	<b>8</b>	<i>AA</i>	<i>x</i>
		9,00	<i>Valenta Petr, Budyně</i>	<b>4</b>	<i>MS</i>	<i>x</i>
		9,00	<i>Loos Adolf, Hora Sv. Kateřiny</i>	<b>6</b>	<i>LI</i>	<i>x</i>
		11,00	<i>Černěveský Háj s.r.o.</i>	<b>4</b>	<i>LI</i>	<i>x</i>
		12,00	<i>Chlupáčková Hana, Ing., Ležnice</i>	<b>4</b>	<i>MS</i>	<i>x</i>
		12,30	<i>Ufarma s.r.o. Čistá - Ležnice</i>	<b>1</b>	<i>CH</i>	<i>x</i>
		12,30	<i>Karban Kamil, Lhenice</i>	<b>3</b>	<i>CH</i>	<i>x</i>
		13,00	<i>ZOD "BLATA" Sedlec</i>	<b>2</b>	<i>MS</i>	<i>x</i>
		13,00	<i>Habr František ml., SZ, Bářovice</i>	<b>9</b>	<i>MS</i>	<i>x</i>
		14,30	<i>Náš Dvůr s.r.o., Držovice</i>	<b>4</b>	<i>AA</i>	<i>x</i>
		14,30	<i>Agrochyt s.r.o. Mohelno</i>	<b>1</b>	<i>MS</i>	<i>x</i>
		15,00	<i>Farma EGERT (ING) s.r.o., Lásenice</i>	<b>5</b>	<i>AA</i>	<i>x</i>
		15,30	<i>Polák Jiří, Dolní Libochová</i>	<b>2</b>	<i>MS</i>	<i>x</i>
			<i>Poláková Zdenka, Dolní Libochová</i>	<b>4</b>	<i>MS</i>	<i>x</i>
16,30	<i>Hatlák V.ing., Meziboří</i>	<b>5</b>	<i>CH</i>	<i>x</i>		

Den	Datum	Začátek *	OPB , chovatel	Ks	Plemena	Dražba
Čtvrtek	22.04.2021	9,00	OPB Benešov	34	LI,PI	hodinu po skončení ZV
		9,00	Křížánek Petr, Karpentná	2	PP	x
		9,00	Družstvo vlastníků Libeň - Vtelno	4	CH	x
		9,00	Šumavský angus spol.s r.o.Soběsuky	12	AA	x
		9,00	ZD Brloh	22	AA,MS	x
		10,30	Niemiec Czeslaw,Dolní Žukov	5	LI	x
		12,00	Nováková Hana,Sirá	2	MS	x
		12,00	Sklář Miroslav, Brloh	2	AA	x
		12,00	Poruba Jan, Šenov u N./J.	1	LI	x
		12,00	ZEA - PROBIO, s.r.o., Žernov	2	CH	x
		12,30	VFU Brno ŠZP Nový Jičín	7	LI	x
		13,00	Novák Petr, Sirá	2	CH	x
		13,30	Borovka Daniel, Chlum	1	AA	x
			Borovková Petra, Chlum	1	AA	x
		14,00	Stebelský Michal, Rynoltice	1	AA	x
		14,30	Kubata Zdeněk, Vrábče	7	AA	x
		15,30	Synek Vladimír, Božíkov	1	LI	x
		16,00	Šebelka Milan, SZ, Rančice	5	AA	x
Šebelka Štěpán, Ing. Rančice	1		AA	x		
Pátek	23.04.2021	9,00	OPB Osík	52	CH,UC	hodinu po skončení ZV
		9,00	Kraml Eduard, Stachy	3	SA	x
		9,00	Sokol František, Poběžovice	2	LI	x
		10,30	Denk Jaroslav, Hodousice	12	AA,LI	x
		11,00	Kofroň Jan, Ing., Radhostice	10	AA	x
		13,00	Hodina František, Ing., Záblatí	1	MS	x
		13,30	Hodina Jakub, Kratušín	1	MS	x
		14,00	Prima Energo s.r.o.	7	LI,MS	x
		16,00	Káňa Petr, Mlynářovice	2	MS	x
Sobota	24.04.2021	9,00	Karsit Agro, a.s. Dubenec	6	CH	x
		11,00	Zuzánek J., ing, Bernartice	3	CH	x
		14,00	Lainka Bernard, SZ, farma Zdoňov	1	AA	x
Neděle	25.04.2021	9,00	P.F.B. TRANSPORT, spol.s r.o.	2	HE	x
		11,00	TEGRO s.r.o., Těšenov	13	AA	x
		13,00	Šašek Vladimír ml., Ing., Rantířov	14	AA	x
		15,00	ZD Pozovice	2	CH	x
		16,30	Hrtús Miroslav, Mírovka	1	BA	x
		17,30	Dvořák Josef, ing., Telecí	3	AA	x
Pondělí	26.04.2021	8,00	OPB H. Jadruž	20	MS,CH	hodinu po skončení ZV
		11,00	OPB Kundratice	30	CH,MS,AA,LI	hodinu po skončení ZV
Úterý	27.04.2021	9,00	OPB Janovice	45	MS,AA,CH,HE,BA	hodinu po skončení ZV
		9,00	Žaloudek Roman, Ptenín	5	SS	x
		10,30	Vacík Václav ml., Roupov	1	SS	x
		13,30	Šeda J., Helvíkovice	5	LI	x
		15,00	VETLABFARM s.r.o. Jakubovice	12	AA	x
Středa	28.04.2021	9,00	OPB Cunkov	44	LI	hodinu po skončení ZV
		15,00	Farma Karel Dvořák s.r.o.	3	LI	x
		17,00	Daňhel Miroslav, s.r.o.	6	CH,MS	x
Čtvrtek	29.04.2021	9,00	OPB Cunkov	42	AA,BA,UU	hodinu po skončení ZV
Pátek	30.04.2021	9,00	OPB Cunkov	36	CH,MS,SA	hodinu po skončení ZV
Sobota	01.05.2021	x	x	0	x	x
Neděle	02.05.2021	x	x	0		x

Den	Datum	Začátek *	OPB , chovatel	Ks	Plemena	Dražba
Pondělí	03.05.2021	9,00	<b>OPB Osík</b>	<b>45</b>	<i>LI,MS</i>	<i>hodinu po skončení ZV</i>
		9,00	<i>Angusfarma Mýto,Milan Šusta</i>	4	<i>AA</i>	<i>x</i>
			<i>Šusta Michal, Mýto</i>	1	<i>AA</i>	<i>x</i>
		10,30	<i>Farma Besednice s.r.o.</i>	1	<i>LI</i>	<i>x</i>
		11,00	<i>Řehout Martin, Besednice</i>	1	<i>CH</i>	<i>x</i>
	12,00	<i>Šedivý Jan,Smrhov</i>	4	<i>MS</i>	<i>x</i>	
Úterý	04.05.2021	9,00	<b>OPB Horní Dubňany</b>	<b>50</b>	<i>CH,UC</i>	<i>hodinu po skončení ZV</i>
		16,00	<i>Mendelova univerzita Brno-ŠZP Žabčice</i>	3	<i>BB,BM,MM</i>	<i>x</i>
Srteđa	05.05.2021	9,00	<b>OPB Benešov</b>	<b>35</b>	<i>MS,HE</i>	<i>hodinu po skončení ZV</i>
Čtvrtek	06.05.2021	9,00	<b>OPB Měcholupy</b>	<b>31</b>	<i>AA,MS,CH</i>	<i>hodinu po skončení ZV</i>
		13,00	<i>Nejdl Martin,Zbyslav</i>	7	<i>AA</i>	<i>x</i>
		14,30	<i>Nejdl Zdeněk,Kvaslice</i>	4	<i>AA</i>	<i>x</i>
		16,00	<i>Trantírková Eva,Chlum</i>	4	<i>LI</i>	<i>x</i>
Pátek	07.05.2021	9,00	<i>Nečtinská zemědělská a.s.</i>	<b>36</b>	<i>LI</i>	<i>x</i>
		11,00	<i>Lepša Vladimír,Pěčín</i>	<b>14</b>	<i>AA</i>	<i>x</i>
		13,00	<i>Stříbrný Petr, Nečtiny</i>	1	<i>LI</i>	<i>x</i>
Sobota	08.05.2021	x	<i>x</i>	0	<i>x</i>	<i>x</i>
Neděle	09.05.2021	x	<i>x</i>	0		<i>x</i>
Pondělí	10.05.2021	9,00	<b>OPB Osík</b>	<b>42</b>	<i>BA,AA,PP,UU,HE,SA</i>	<i>hodinu po skončení ZV</i>
Úterý	11.05.2021	9,00	<i>Štěpánek Jiří, Záhornice</i>	1	<i>BM</i>	<i>x</i>
		10,30	<i>Montážně obchodní firma s.r.o.,B.Mlýn</i>	4	<i>LI</i>	<i>x</i>
		13,00	<i>LOUDY s.r.o.Seletice</i>	1	<i>PI</i>	<i>x</i>
		14,30	<i>Farma Český ráj s.r.o.</i>	1	<i>UU</i>	<i>x</i>
		16,00	<i>Hodbod' Gustav,Libštát</i>	3	<i>GS</i>	<i>x</i>

\* začátky ZV u chovatelů jsou orientační

**1049**



## Vysvětlivky ke zkratkám ve jménech v katalogu :

- ET - býček narozen po embryotrasferu  
RED - zbarvení red angus  
P,V - bezrohý / volný roh ( \* - testováno testem DNA)  
PP - bezrohý – homozygot ( stanoveno testem DNA )  
R - rohatý ( \* - testováno testem DNA )  
+/, WT/WT - nepřenáší alelu způsobujícími dvojí osvalení (GS, AA,CH,LI,MS)  
MH/+, F/+, WT/del21 - heterozygot s jednou alelou podmiňující dvojí osvalení (GS,AA,CH,LI,MS)  
MH/MH, F/F - homozygot - obě alely podmiňující dvojí osvalení (GS,CH,LI,MS)  
Porodní hmot (nar) - u plemene AA,BA,HE,CH,MS,LI způsob zjišťování porodní hmotnosti v chovu \* \* \* - váženo při narození, \* \* - odhadováno, \* - nesledováno

### U matek plemene BA

Třída	Výška kříž (cm)	Hmotnost (kg)	RPH přímý efekt	RPH mat. efekt	RPH osvalení
SE	147 a více	800 a více	105 a vic	103 a vic	103 a vic
EC	147 a více	800 a více	105 a vic	pod 103	103 a vic
EM	147 a více	800 a více	pod 105	103 a vic	pod 103
CM	pod 147	pod 800	105 a vic	103 a vic	103 a vic
C1	pod 147	pod 800	105 a vic	pod 103	103 a vic
M1	pod 147	pod 800	pod 105	103 a vic	pod 103

### Popisky grafu úrovně plemenných hodnot

Jednotlivé plemenné hodnoty jsou rozděleny do pásem na základě výpočtu kvantilu normálního rozložení, které udávají, jak si konkrétní jedinec stojí v porovnání s průměrem populace plemenných býčků odchovaných v období 2014 – 2019.

pásma	Pozice býka v rámci populace	zkratka	Popis údaje v grafu
10	býk patří hodnotou RPH do 10 % nejlepších býků v daném ukazateli	<i>RphT</i>	RPH pro přírůstek v testu
9	býk patří hodnotou RPH do 20 % nejlepších býků v daném ukazateli	<i>RphN</i>	RPH pro životní přírůstek
8	býk patří hodnotou RPH do 30 % nejlepších býků v daném ukazateli	<i>RpPP</i>	RPH pro přímý efekt porody
7	býk patří hodnotou RPH do 40 % nejlepších býků v daném ukazateli	<i>RpRU</i>	RPH pro přímý efekt růst
6	býk patří hodnotou RPH do 50 % nejlepších býků v daném ukazateli	<i>MatPP</i>	RPH pro maternální efekt porody
5	býk patří hodnotou RPH do průměru býků v daném ukazateli	<i>MatRU</i>	RPH pro maternální efekt růst
4	býk patří hodnotou RPH do 60 % nejlepších býků v daném ukazateli	<i>phTR</i>	RPH pro lineární hodnocení těl. rámec
3	býk patří hodnotou RPH do 70 % nejlepších býků v daném ukazateli	<i>phKT</i>	RPH pro lineární hodnocení kap. těla
2	býk patří hodnotou RPH do 80 % nejlepších býků v daném ukazateli	<i>phOS</i>	RPH pro lineární hodnocení osvalení
1	býk patří hodnotou RPH do 90 % nejlepších býků v daném ukazateli	<i>phUT</i>	RPH pro lineární hodnocení užit. typ

### Hlavní selekční kritéria pro výběr do plemenitby na OPB a odchovu u chovatele

Hlavním selekčním kritériem bude pouze lineární hodnocení při základním výběru.

#### Důvody vyřazení před základním výběrem

- hodnocení tělesného rámce (1,2,3 body dle parametrů daného plemene)
- hodnocení bodů za hmotnost (1,2,3 body dle parametrů daného plemene)
- nepředvedení býka k základnímu výběru na ohlávce nebo na vodící tyči
- na základě rozhodnutí majitele býka o jeho vyřazení
- zdravotní důvody (displazie varlat, apod.)

#### Důvody vyřazení při základním výběrem

- hodnocení délky těla (1,2,3 body dle parametrů daného plemene)
- hodnocení ukazatelů kapacity těla (1,2,3 body dle parametrů daného plemene)
- hodnocení ukazatelů osvalení (1,2,3 body dle parametrů daného plemene)
- hodnocení užitkového typu (1,2,3 body dle parametrů daného plemene)
- závažné vady exteriéru při základním výběru
- neodpovídající funkčnost končetin při základním výběru
- zdravotní důvody (displazie varlat, apod.)

## Reklamační řád pro základní výběry býků

Majitel odchovávaného býčka má právo podat reklamaci proti rozhodnutí výběrové komise (ČSCHMS). Tato reklamační může mít písemnou nebo ústní formu. Předmětem reklamační může být pouze konečný výsledek výběru (vybrán, odročen, vyřazen), nikoliv nesouhlas s bodovým hodnocením daného býka. Po skončení základního výběru býků vyzve předseda výběrové komise, nebo příslušný inspektor k podání případných protestů (reklamací). Reklamační se podává písemně (emilem) nejpozději následující den po provedení výběru a to řediteli svazu, řediteli PK a členům výběrové komise (bonitérovi), která hodnocení provedla. Jménem majitele býka může jednat také zástupce odchovny plemenných býků (OPB). V případě neshody mezi verdiktem výběrové komise a majitelem býka je býk odročen a bude proveden nový základní výběr. Provedení nového základního výběru je podmíněno složením kauce 5000 Kč za každého reklamovaného býka. Kauce se skládá na účet ČSCHMS nejpozději do 10-ti kalendářních dnů ode dne provedení základního výběru. V případě, že nebudou peníze připsány na účet v daném termínu, platí původní verdikt výběrové komise a reklamační se dále neřeší. Nový základní výběr se uskuteční do 30-ti dnů od sporného výběru na místě, kde byla podána reklamační, pokud se obě strany nedohodnou jinak. Většinové složení komise nesmí být totožné se složením komise, která vynesla sporný verdikt. O složení nové komise rozhoduje Rada PK daného plemene po dohodě s ČSCHMS. O závěru nového základního výběru je sepsán nový výběrový protokol. Proti tomuto rozhodnutí se již nelze dále odvolat. V případě, že je potvrzeno původní rozhodnutí výběrové komise, propadá kauce ve prospěch ČSCHMS, v opačném případě se vrací majiteli býka do 10-ti kalendářních dnů od provedení nového základního výběru. Náklady spojené s novým základním výběrem (zejména cestovné členů výběrové komise, případně oprávněné nároky spojené s odměnou za odvedenou práci) nese strana, která při svém rozhodnutí či jednání nebyla v právu. Tyto náklady jsou zúčtovány na základě vystavené faktury zaslané druhé straně nejpozději do 14 dnů od provedení opakovaného základního výběru. V každém případě se o reklamační vede písemný zápis. Rozhodnutí výběrové komise se váže ke konkrétnímu zvířeti v konkrétním čase a není možno se na něj odvolávat v případných následných sporech.

Schváleno výborem ČSCHMS dne 21.3.2006 v Hradištku pod Medníkem, změny schváleny 24.7.2019 Grémiem předsedů rad plemenných knih v Hradištku pod Medníkem. Vstupuje v platnost dnem schválení.



<b>Sekretariát:</b> ČSCHMS Praha Těšnov 17 11705 Praha 1 Mobil : +420 724 007 860 Telefon : +420 221 812 865 E-mail : <a href="mailto:info@cschms.cz">info@cschms.cz</a>	<b>Ředitel PK</b> Kopecký Jan Osík 201 569 67 Osík u Litomyšle Mobil : +420 724 007 862 Telefon : +420 461 612 809 E-mail : <a href="mailto:kopecvk@cschms.cz">kopecvk@cschms.cz</a>	<b>Adresa PK</b> Honová Nina Osvoboditelů 35/9 410 02 Lovosice Mobil : +420 724 073 641 E-mail : <a href="mailto:honova@cschms.cz">honova@cschms.cz</a>
---	---	---

Číslo : 130172 034 CZ GULIVER Z RANČIC 7J WT/WT Číslo katalogu 1  
 Dat.nar. : 07.01.2020 Plemeno : G100 Aberdeen Angus  
 Chovatel : Šebelka Milan, SZ, Rančice  
 Majitel : Šebelka Milan, SZ, Rančice

OOO 279 298 LAGRAN MAF ANTIDOTE 5775 15442456  
 OO ZAI 177 BLELACK DUKE J262 521115202262  
 MOO 15259208 US ONEILLS DELIA K 720 15259208

O TEC ZAI 462 BUICK Z CUNKOVA ET 424000914994031  
 OMO ZAA 743 RAWBURN ROMMEL E423 562106600423  
 MO 527762 931 CZ ZROMMA Z OSTRÉHO 424000527762931  
 MMO 240528 931 CZ RED ET 398000240528931

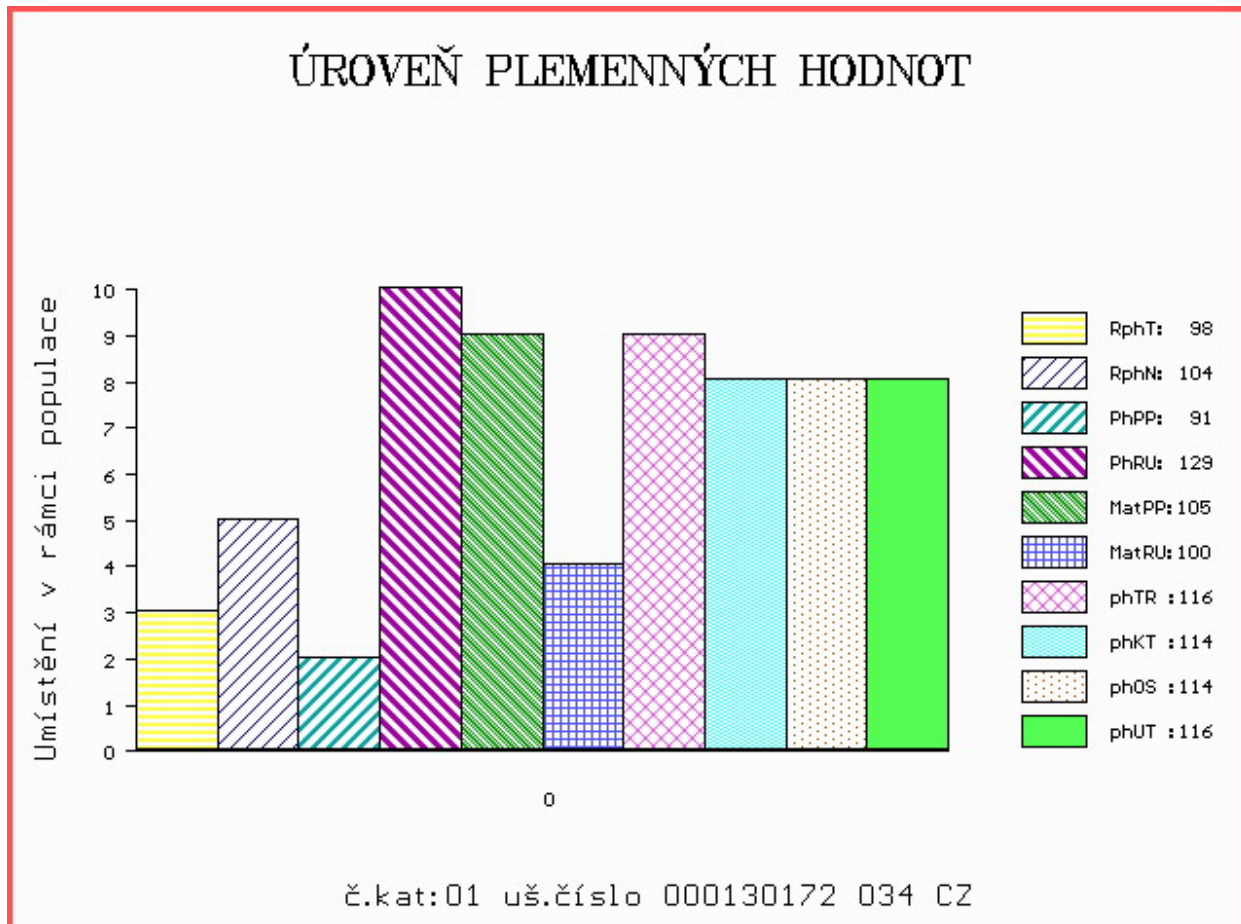
OOM ZAA 453 KARMÍN RED 16M ET 035282053009  
 OM ZAA 726 RUBEL RED ZDB 035000629088031  
 MOM 57938 242 CZ KAROLÍNA RED ZDB 28M 035000057938242

MA 482989 931 CZ /7 ot RED KARMANA Z RANČIC 19Z 326000482989931  
 OMM ZAA 519 MILDA RED Z PĚČÍNA 268000049652031  
 MM 321373 931 CZ RED KARMA Z RANČIC 19U 326000321373931  
 MMM 184541 931 CZ AFR ELCON 3R 326000184541931

Vl.užit:nar: 46 \*\*\* kg ve 120d: 243 kg 210d: 375 kg 365d: 578 kg / kříž: 137 cm  
 Přírustek v testu : 1416 g / 98 přírustek od narození: 1459 g / 104 šourek 40 cm  
 Věk při ZV 478 dní aktuálně k 26.03.21 hmotnost: 694 kg výška v kříži: 143 cm

PLEMENNÉ HODNOTY										LINEARNÍ HODNOCENÍ							
	pp	ru	pp	ru	TR	KT	OS	UT	Hmot	kříž	TR	KT	OS	UT	CE		
BÝK	PE	91	129	ME	105	100	116	114	114	116							
MATKA	PE	83	114	ME	117	108	102	102	103	103	652	135	23	20	19	7	69
O TEC	PE	101	125	ME	90	103	118	116	117	120	767	143	27	22	22	8	79

HODNOCEN: TR 9 / /10 KT / / OS / / UT Výsledek:





Číslo : 130178 034 CZ GRANÁT RED Z RANČIC 21J WT/WT Číslo katalogu 2  
 Dat.nar. : 25.01.2020 Plemeno : G100 Aberdeen Angus  
 Chovatel : Šebelka Milan, SZ, Rančice  
 Majitel : Šebelka Milan, SZ, Rančice

OOO 270 346 RED FINE LINE MULBERRY 26P 1237972  
 OO 284 123 OAKLEA RED GRENADE J311 580175200311  
 MOO 1221773 US RED JCC GIDGET 80P 1221773

OTEC ZAI 234 HAWKLEY RED ZEPPELIN N659 28233120659  
 OMO 281 813 RED PIE AVALANCHE 381 921776  
 MO 282331100378 UK HAWKLEY RED ZINFANDEL H378 282331100378  
 MMO 824974 CA RED HCF ZINFANDEL 217 ET 824974

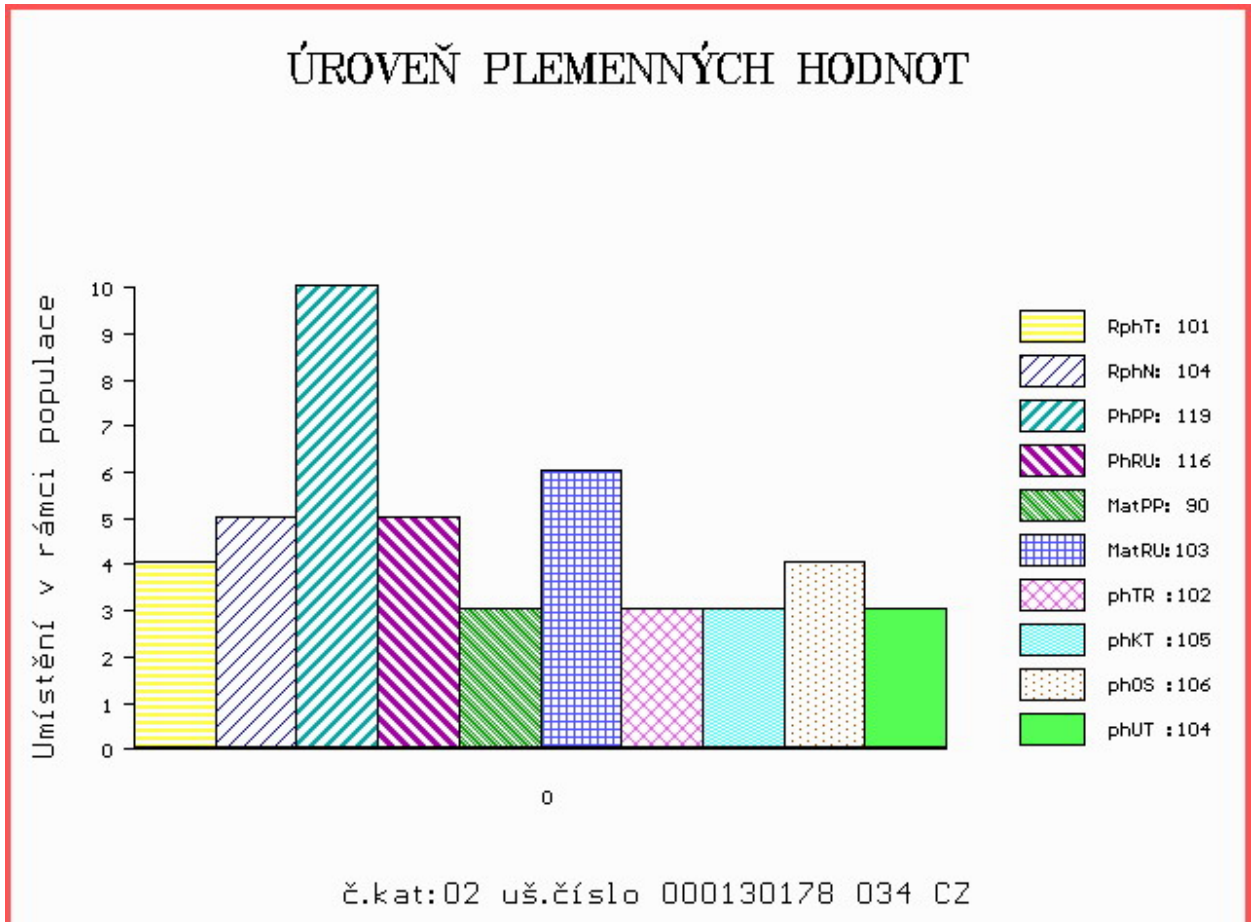
OOM 262 500 TE MANIA VICEROY V342 VTM V342  
 OM ZAA 691 TE MANIA RED LABEL ET VTM Z1023  
 MOM 254 AU TE MANIA MITTAGONG V254 VTM V254

MA 534507 931 CZ /5 ot RED KARMÍNA Z RANČIC 1C 326000534507931  
 OMM ZAA 519 MILDA RED Z PĚČÍNA 268000049652031  
 MM 321373 931 CZ RED KARMA Z RANČIC 19U 326000321373931  
 MMM 184541 931 CZ AFR ELCON 3R 326000184541931

Vl.užit:nar: 40 \*\*\* kg ve 120d: 199 kg 210d: 343 kg 365d: 561 kg / kříž: 131 cm  
 Přírustek v testu : 1566 g / 101 přírustek od narození: 1427 g / 104 šourek 38 cm  
 Věk při ZV 460 dní aktuálně k 26.03.21 hmotnost: 648 kg výška v kříži: 136 cm

PLEMENNÉ HODNOTY										LINEARNÍ HODNOCENÍ							
	pp	ru	pp	ru	TR	KT	OS	UT		Hmot	kříž	TR	KT	OS	UT	CE	
BÝK	PE	119	116	ME	90	103	102	105	106	104							
MATKA	PE	108	113	ME	98	109	110	106	106	106	756	143	24	20	21	7	72
OTEC	PE	128	117	ME	82	96	92	103	108	102	0	0	0	0	0	0	0

HODNOCEN: TR 6 / /10 KT / / OS / / UT Výsledek:





Číslo : 139669 064 CZ GUIDO RED Z HOJOVIC WT/WT Číslo katalogu 3  
 Dat.nar. : 27.01.2020 Plemeno : G100 Aberdeen Angus  
 Chovatel : Vaniček Josef, Hojovice  
 Majitel : Vaniček Josef, Hojovice

OOO 272 123 RED LAZY MC STOUT 308 1343852  
 OO ZAA 847 RED LAZY MC COWBOY CUT 26U 1441140  
 MOO 1136455 CA RED LAZY MC STAR 185M 1136455

OTEC ZAA 942 RED LAZY MC CC CUT ABOVE 102Y 1643251  
 OMO 270 773 RED LAZY MC SMASH 41N 1183959  
 MO 1343849 CA RED LAZY MC BESS 12S 1343849  
 MMO 1176016 CA RED LAZY MC BESS 73N 1176016

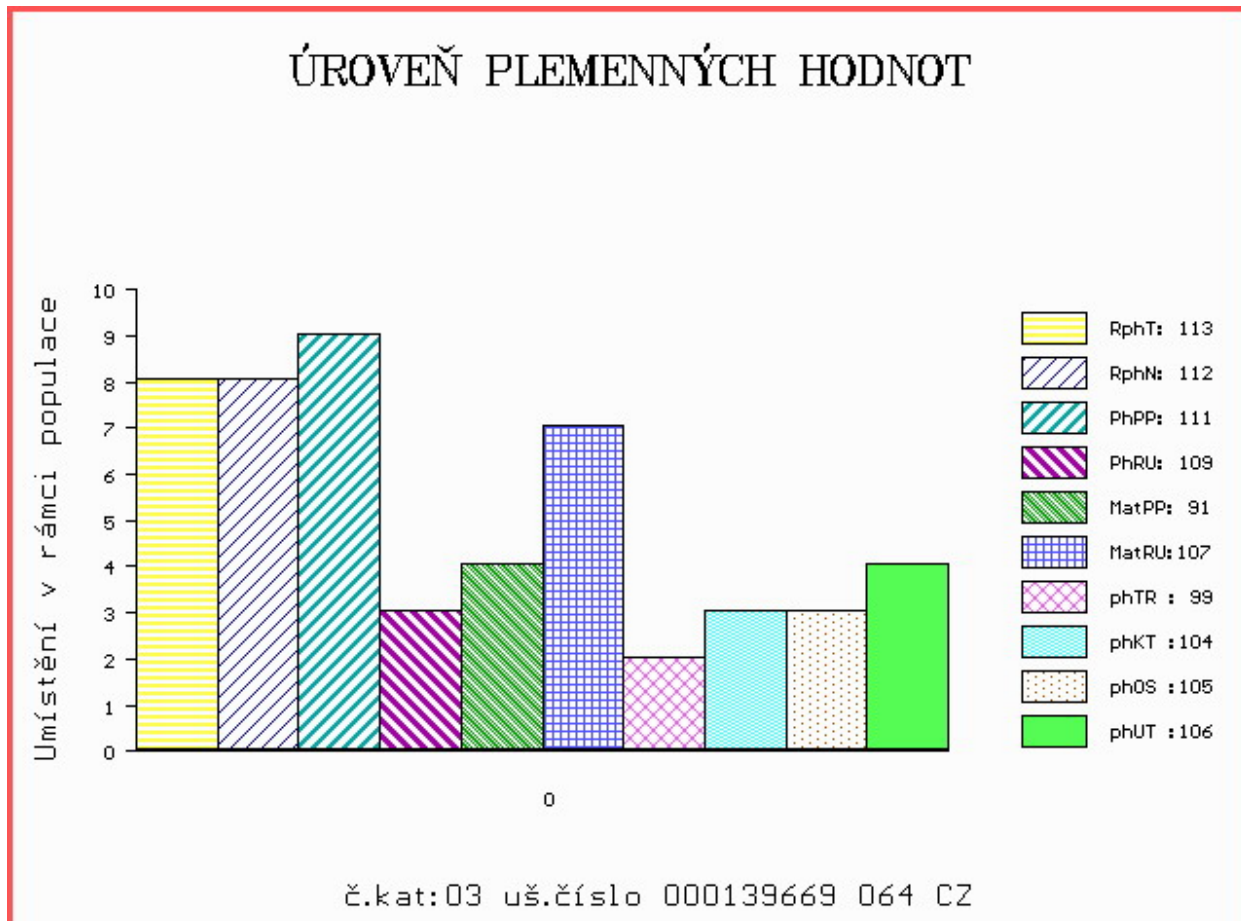
OOM ZAA 453 KARMÍN RED 16M ET 035282053009  
 OM ZAA 601 OLE RED ZDB 035000532328031  
 MOM 50086 242 CZ 109K 035242050086

MA 502841 961 CZ /6 ot RED 399000502841961  
 OMM ZAA 567 RED BASIN SENSATION 702E 991759  
 MM 291962 931 CZ RED 268000291962931  
 MMM 4820 117 CZ FINESA RED MABEL 10H 096117004820

Vl.užit:nar: 30 \* kg ve 120d: 188 kg 210d: 299 kg 365d: 561 kg / kříž: 134 cm  
 Přírustek v testu : 1725 g / 113 přírustek od narození: 1479 g / 112 šourek 40 cm  
 Věk při ZV 458 dní aktuálně k 26.03.21 hmotnost: 657 kg výška v kříži: 138 cm

PLEMENNÉ HODNOTY										LINEARNÍ HODNOCENÍ							
	pp	ru	pp	ru	TR	KT	OS	UT		Hmot	kříž	TR	KT	OS	UT	CE	
BÝK	PE	111	109	ME	91	107	99	104	105	106							
MATKA	PE	101	104	ME	101	106	101	101	102	103	560	138	22	18	19	6	65
OTEC	PE	112	122	ME	87	105	109	124	127	125	0	0	0	0	0	0	0

HODNOCEN: TR 7 / /10 KT / / OS / / UT Výsledek:



Číslo : 644776 051 CZ GRÁL RED Z RYNOLTIC WT/WT Číslo katalogu 4  
 Dat.nar. : 29.01.2020 Plemeno : G100 Aberdeen Angus  
 Chovatel : Stebelský Michal, Rynoltice  
 Majitel : Stebelský Michal, Rynoltice

OOO 269 241 RED LCHMN GRAND CANYON 1244G 566481  
 OO ZAI 315 LANIGAN RED DEEP CANYON ET 331505810172  
 MOO 1297723 CA RED BAR MM ANNIE 51R 1297723

OTEC ZAI 620 LANIGAN RED MIKADO 331505870789  
 OMO 288 805 LANIGAN RED FALCON ET 331505870343  
 MO 331505830521 IE LANIGAN RED HOLLY 331505830521  
 MMO 331505830348 IE LANIGAN RED FREDA ET 331505830348

OOM ZAA 847 RED LAZY MC COWBOY CUT 26U 1441140  
 OM ZAA 942 RED LAZY MC CC CUT ABOVE 102Y 1643251  
 MOM 1343849 CA RED LAZY MC BESS 12S 1343849

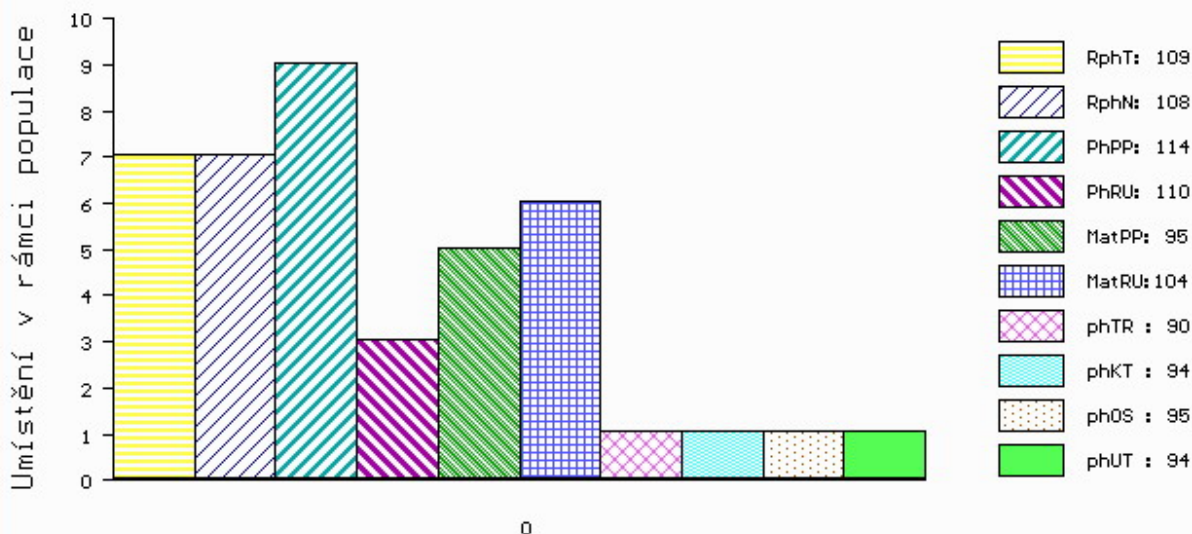
MA 335082 953 CZ /2 ot AMALIE RED Z JAKUBOVIC 257000335082953  
 OMM ZAA 440 KANÓN RED ET 119590106693  
 MM 208714 953 CZ SOŇA RED Z JAKUBOVIC 257000208714953  
 MMM 142591 511 CZ 257000142591511

Vl.užit:nar: 36 \* kg ve 120d: 208 kg 210d: 306 kg 365d: 506 kg / kříž: 129 cm  
 Přírustek v testu : 2075 g / 109 přírustek od narození: 1408 g / 108 šourek 39 cm  
 Věk při ZV 456 dní aktuálně k 26.03.21 hmotnost: 630 kg výška v kříži: 136 cm

PLEMENNÉ HODNOTY										LINEARNÍ HODNOCENÍ							
	pp	ru	pp	ru	TR	KT	OS	UT		Hmot	kříž	TR	KT	OS	UT	CE	
BÝK	PE	114	110	ME	95	104	90	94	95	94							
MATKA	PE	117	108	ME	102	105	103	108	109	109	902	143	24	23	21	8	76
OTEC	PE	100	106	ME	94	106	84	90	92	91	0	0	0	0	0	0	0

HODNOCEN: TR 7 / /10 KT / / OS / / UT Výsledek:

## ÚROVEŇ PLEMENNÝCH HODNOT



č.kat:04 uš.číslo 000644776 051 CZ

Číslo : 992331 032 CZ GOT ŠVEJK WT/WT Číslo katalogu 5  
 Dat.nar. : 02.02.2020 Plemeno : G100 Aberdeen Angus  
 Chovatel : Sochor Radovan Ing.,st, Železný Újezd  
 Majitel : Sochor Radovan Ing.,st, Železný Újezd

OOO ZAA 932 ANKONIAN ELIXIR 100 12758219  
 OO 289 409 ABBERTON PROUD NIXEN N297 302297700297  
 MOO 302297600163 UK ABBERTON PRIDE NINCY H163 302297600163

OTEC 291 628 EASTFIELD POLDARK T086 562028502086  
 OMO 289 411 RAWBURN ROCHESTER E424 562106700424  
 MO 592028501134 UK EASTFIELD PENNY K134 562028501134  
 MMO 0 PATRICIA W32 OF EASTFIELD BSY.W32.22

OOM ZAI 059 RAWBURN BLACK HAWK L261 562106401261  
 OM 289 407 LINTON GOLBERTINES EARLSTON 95 560236400951  
 MOM 123902400490 UK LINTON GILBERTINES EVERLY L490 123902400490

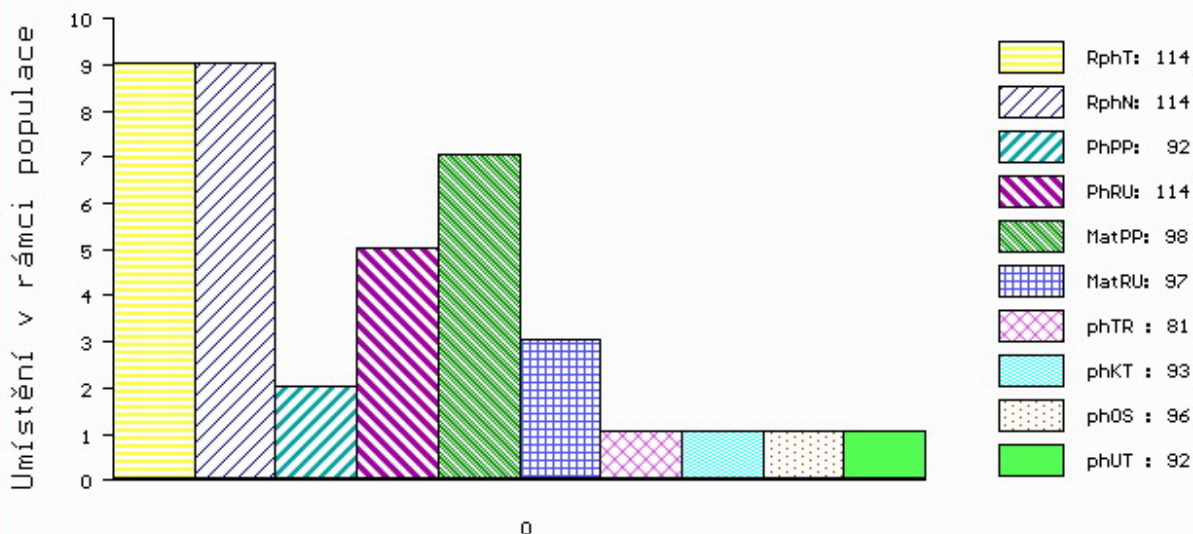
MA 562028102117 UK /1 ot EASTFIELD ELSA T117 562028102117  
 OMM 288 240 HALBEATH KANSAS L429 541635400429  
 MM 562028701773 UK EASTFIELD ELSA R773 562028701773  
 MMM 562028101263 UK EASTFIELD ELSA L263 562028101263

Vl.užit:nar: 42 \*\*\* kg ve 120d: 184 kg 210d: 291 kg 365d: 540 kg / kříž: 128 cm  
 Přírustek v testu : 2033 g / 114 přírustek od narození: 1459 g / 114 šourek 37 cm  
 Věk při ZV 452 dní aktuálně k 26.03.21 hmotnost: 652 kg výška v kříži: 134 cm

PLEMENNÉ HODNOTY										LINEARNÍ HODNOCENÍ							
	pp	ru	ME	pp	ru	TR	KT	OS	UT	Hmot	kříž	TR	KT	OS	UT	CE	
BÝK	PE	92	114	ME	98	97	81	93	96	92							
MATKA	PE	92	110	ME	100	99	89	96	98	96	770	143	27	23	20	7	77
OTEC	PE	92	113	ME	94	98	93	97	99	97	0	0	0	0	0	0	0

HODNOCEN: TR 6 / /10 KT / / OS / / UT Výsledek:

## ÚROVEŇ PLEMENNÝCH HODNOT



č.kat:05 uš.číslo 000992331 032 CZ

Číslo : 644763 051 CZ GURMÁN RED Z RYNOLTIC WT/WT Číslo katalogu 6  
 Dat.nar. : 02.02.2020 Plemeno : G100 Aberdeen Angus  
 Chovatel : Stebelský Michal, Rynoltice  
 Majitel : Stebelský Michal, Rynoltice

OOO ZAA 932 ANKONIAN ELIXIR 100 12758219  
 OO ZAI 184 NETHERALLAN PETER PERSHORE 052 541616100052  
 MOO 0 NIGHTINGALE PRIDE OF PERSHORE RWZ.S44.18

**OTEC ZAA 884 BLELACK BLACK VESUVIUS K369 521115402369**

OMO 272 539 BLELACK BLACK GOLD C717 521115400717  
 MO 521115301780 UK BLELACK BLACK VELVET G780 521115301780  
 MMO 521115401018 UK BLELACK BLACK VELVET D018 521115401018

OOM ZAA 573 NORIS RED POLMER 281000502040072  
 OM ZAA 788 SATEN RED 320000631262031  
 MOM 251479 931 CZ PANDORA RED 268000251479931

**MA 218915 951 CZ /2 ot 427000218915951**

OMM AAP 775 PAPYRUS RED ZDB 035000584936031  
 MM 454943 931 CZ ULMA RED Z CHLUMU 415000454943931  
 MMM 344569 931 CZ RED 415000344569931

Vl.užit:nar: 42 \* kg ve 120d: 223 kg 210d: 312 kg 365d: 542 kg / kříž: 133 cm  
 Přírustek v testu : 2150 g / 120 přírustek od narození: 1490 g / 123 šourek 39 cm  
 Věk při ZV 452 dní aktuálně k 26.03.21 hmotnost: 665 kg výška v kříži: 139 cm

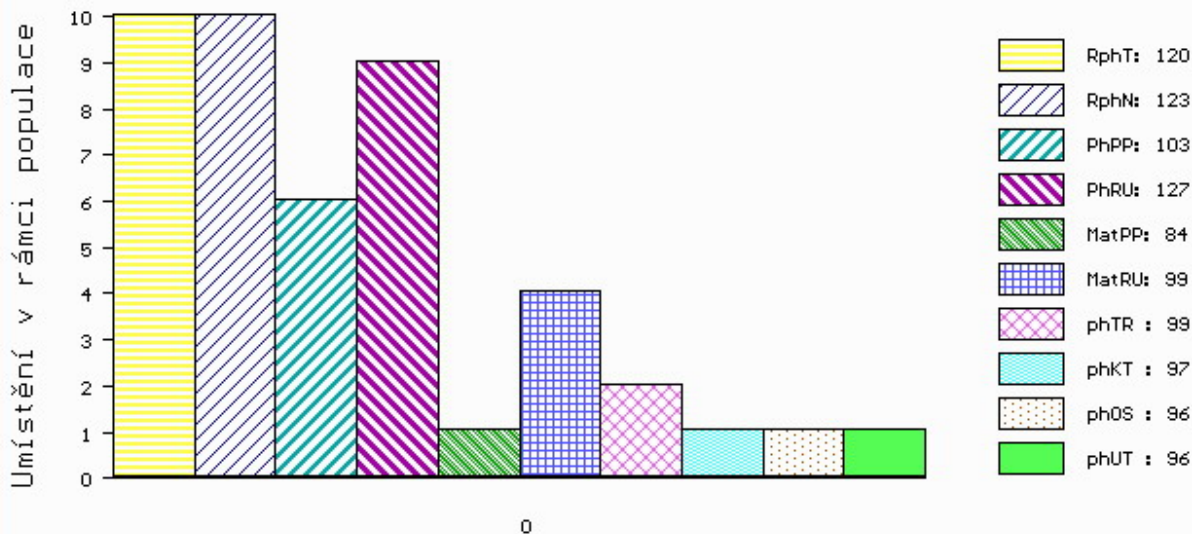
PLEMENNÉ HODNOTY

LINEARNÍ HODNOCENÍ

	pp	ru	ME	pp	ru	TR	KT	OS	UT	Hmot	kříž	TR	KT	OS	UT	CE	
BÝK	PE	103	127	ME	84	99	99	97	96	96							
MATKA	PE	112	121	ME	101	96	100	98	96	96	632 /	142	25	19	18	7	69
OTEC	PE	96	132	ME	67	104	112	106	104	106	1050 /	150	28	27	27	9	91

HODNOCEN: TR 8 / /10 KT / / OS / / UT Výsledek:

ÚROVEŇ PLEMENNÝCH HODNOT



č.kat:06 uš.číslo 000644763 051 CZ



Číslo : 130179 034 CZ GOLEM Z RANČIC 24J WT/WT Číslo katalogu 7  
 Dat.nar. : 03.02.2020 Plemeno : G100 Aberdeen Angus  
 Chovatel : Šebelka Milan, SZ, Rančice  
 Majitel : Šebelka Milan, SZ, Rančice

OOO 279 298 LAGRAN MAF ANTIDOTE 5775 15442456  
 OO ZAI 177 BLELACK DUKE J262 521115202262  
 MOO 15259208 US ONEILLS DELIA K 720 15259208

O TEC ZAI 462 BUICK Z CUNKOVA ET 424000914994031  
 OMO ZAA 743 RAWBURN ROMMEL E423 562106600423  
 MO 527762 931 CZ ZROMMA Z OSTRÉHO 424000527762931  
 MMO 240528 931 CZ RED ET 398000240528931

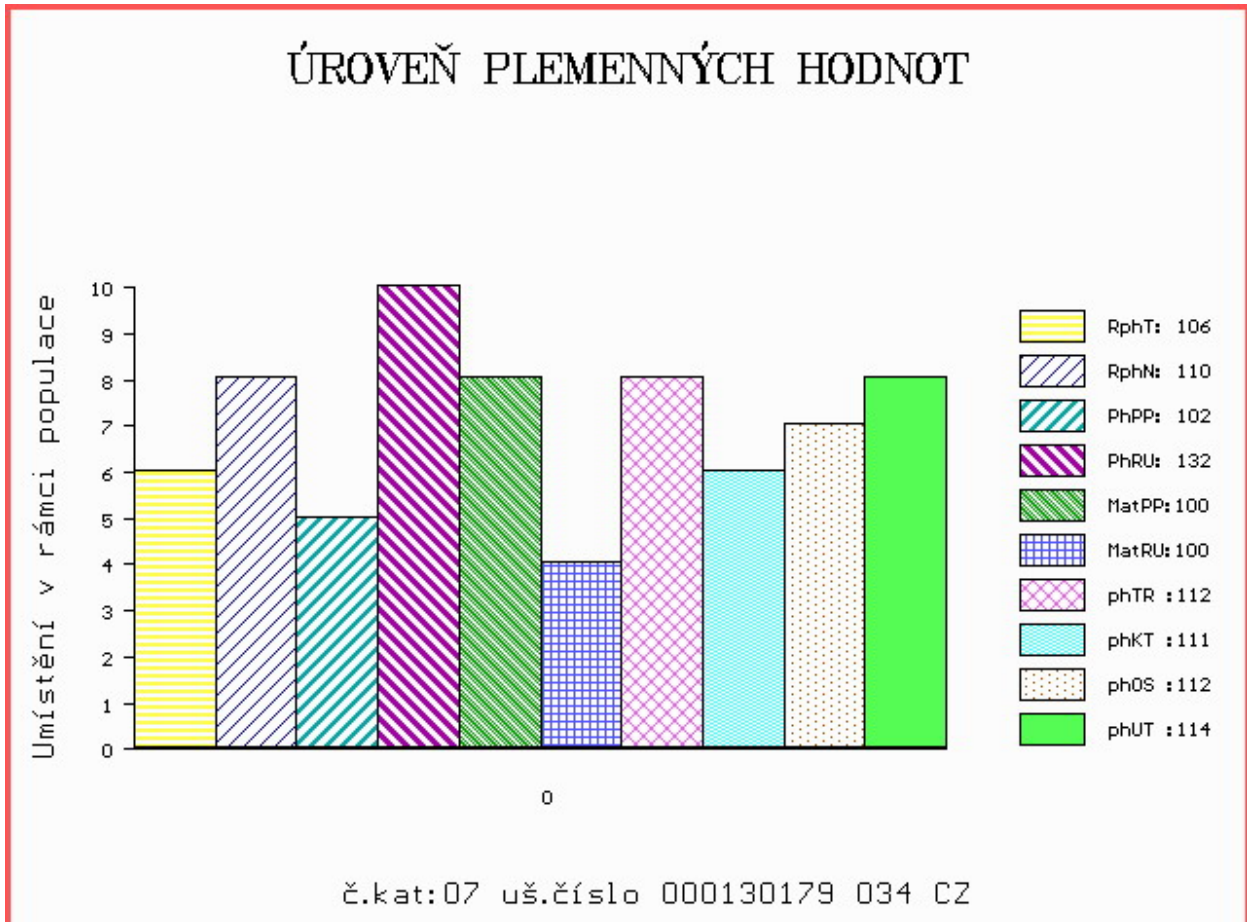
OOM ZAA 453 KARMÍN RED 16M ET 035282053009  
 OM ZAA 726 RUBEL RED ZDB 035000629088031  
 MOM 57938 242 CZ KAROLÍNA RED ZDB 28M 035000057938242

MA 454031 931 CZ /8 ot MARY RED Z RANČIC 30Y 326000454031931  
 OMM ZAA 519 MILDÁ RED Z PĚČÍNA 268000049652031  
 MM 282495 931 CZ MARY Z RANČIC 27T 326000282495931  
 MMM 147976 201 CZ 326000147976201

Vl.užit:nar: 46 \*\*\* kg ve 120d: 248 kg 210d: 366 kg 365d: 593 kg / kříž: 133 cm  
 Přírustek v testu : 1691 g / 106 přírustek od narození: 1583 g / 110 šourek 39 cm  
 Věk při ZV 451 dní aktuálně k 26.03.21 hmotnost: 706 kg výška v kříži: 137 cm

PLEMENNÉ HODNOTY										LINEARNÍ HODNOCENÍ						
	pp	ru	pp	ru	TR	KT	OS	UT		Hmot	kříž	TR	KT	OS	UT	CE
BÝK	PE	102	132	ME	100	100	112	111	112	114						
MATKA	PE	102	123	ME	109	105	103	103	104	104	658	137	24	21	20	7 72
O TEC	PE	101	125	ME	90	103	118	116	117	120	767	143	27	22	22	8 79

HODNOCEN: TR 7 / /10 KT / / OS / / UT Výsledek:



Číslo : 142016 034 CZ GASTON STAR IKAR WT/WT Číslo katalogu 8  
 Dat.nar. : 06.02.2020 Plemeno : G100 Aberdeen Angus  
 Chovatel : Zítek Jaroslav, Pechova Lhota  
 Majitel : Zítek Jaroslav, Pechova Lhota

OOO 272 125 HF KODIAK 5R 1274305  
 OO ZAA 848 HF EL TIGRE 28U 1469322  
 MOO 1274314 CA HF ECHO 84R 1274314

**OTEC PAA 864 MEWIL BLACK STAR 45D 448000972642031**

OMO ZAA 458 MEWIL KEKS ET 045384140671  
 MO 276719 931 CZ MEWIL QUEEN 27T 045000276719931  
 MMO 120771 201 CZ WILBAR QUEEN IDELETTE 16L 045201120771

OOM 272 271 TE MANIA YORKSHIRE Y437 VTMY 437  
 OM 272 270 TE MANIA BERKLEY B1 VTMB 1  
 MOM 53 AU TE MANIA LOWAN Z53 ET VTMZ 53

**MA 117017342 FI /4 ot KOTAMÄEN MOCCA 6706 117017342**

OMM 284 683 HOGSGAARD SÖREN 12322-00824  
 MM 105590321 FI KOTAMÄEN IDEALI 6631 105590321  
 MMM 85211089 FI KESTI ULAANI 6579 85211089

Vl.užit:nar: 38 \*\*\* kg ve 120d: 225 kg 210d: 357 kg 365d: 592 kg / kříž: 138 cm  
 Přírustek v testu : 1683 g / 104 přírustek od narození: 1524 g / 101 šourek 40 cm  
 Věk při ZV 448 dní aktuálně k 26.03.21 hmotnost: 669 kg výška v kříži: 140 cm

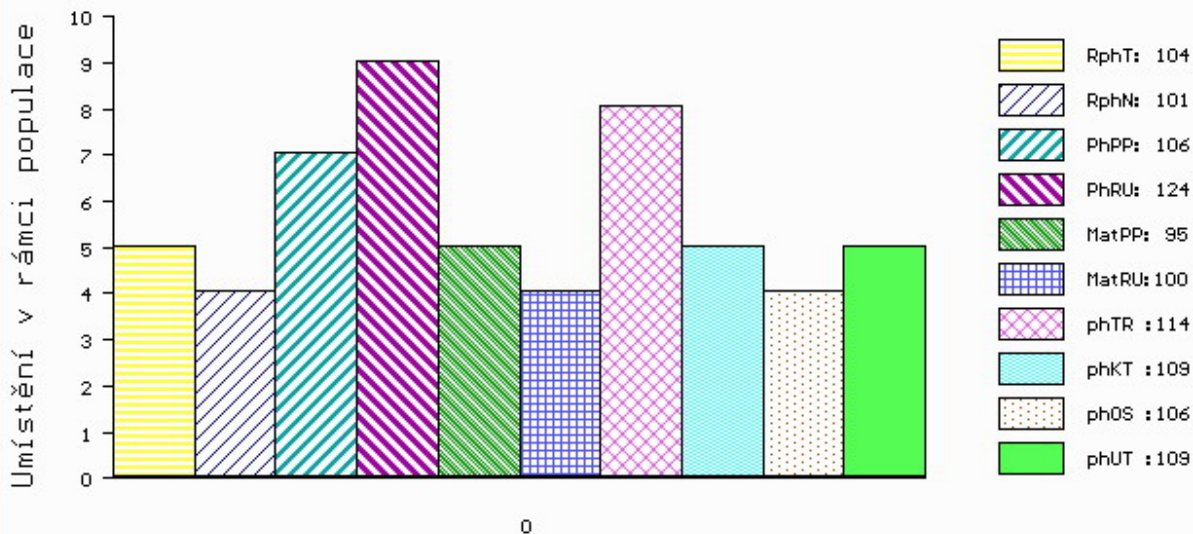
PLEMENNÉ HODNOTY

LINEARNÍ HODNOCENÍ

	pp	ru	pp	ru	TR	KT	OS	UT	Hmot	kříž	TR	KT	OS	UT	CE		
BÝK	PE	106	124	ME	95	100	114	109	106	109							
MATKA	PE	102	106	ME	92	104	100	107	109	108	732	143	25	21	18	7	71
OTEC	PE	103	127	ME	103	105	109	102	98	101	635	137	28	23	21	8	80

HODNOCEN: TR 9 / /10 KT / / OS / / UT Výsledek:

ÚROVEŇ PLEMENNÝCH HODNOT



č.kat:08 uš.číslo 000142016 034 CZ

Číslo : 644771 051 CZ GOUDY RED Z RYNOLTIC WT/WT Číslo katalogu 9  
 Dat.nar. : 10.02.2020 Plemeno : G100 Aberdeen Angus  
 Chovatel : Stebelský Michal, Rynoltice  
 Majitel : Stebelský Michal, Rynoltice

OOO 271 686 LCC CHEYENNE B221L 786422  
 OO 271 685 GMRA LARAMIE 5110 1039249  
 MOO 910362 US GMRA LAKOTA 341 910362

O TEC ZAA 794 GMRA CODY 7228 RED 1177071  
 OMO 271 687 GMRA EBV 266 372528  
 MO 733312 US GMRA OPHELIA 036 733312  
 MMO 557724 US GMRA OPHELIA 729 557724

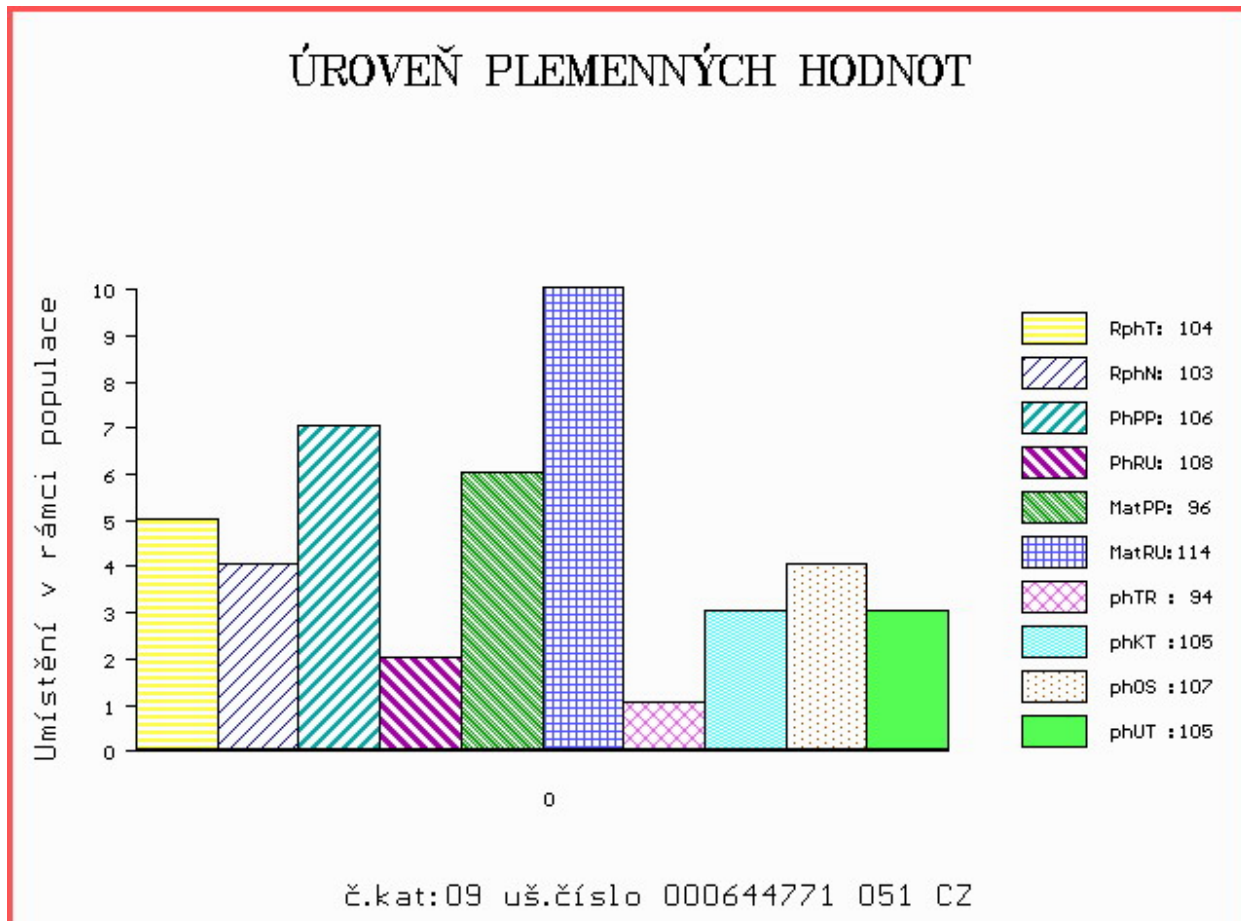
O OM ZAA 695 RED DMM BRYLOR THUMP 2T 1399230  
 OM ZAA 899 UREASA RED ET 398000717353031  
 MOM 360309 931 CZ RED ET 398000360309931

MA 563127 931 CZ /4 ot ANETA RED Z RANČIC 326000563127931  
 OMM ZAA 546 MONLINE RED 7 U-TREND 701 83848-00701  
 MM 291952 931 CZ RED ISLA Z PĚČINA 33T 268000291952931  
 MMM 48801 931 CZ RED 268000048801931

Vl.užit:nar: 40 \*\*\* kg ve 120d: 202 kg 210d: 315 kg 365d: 569 kg / kříž: 130 cm  
 Přírustek v testu : 1658 g / 104 přírustek od narození: 1439 g / 103 šourek 39 cm  
 Věk při ZV 444 dní aktuálně k 26.03.21 hmotnost: 630 kg výška v kříži: 134 cm

PLEMENNÉ HODNOTY										LINEARNÍ HODNOCENÍ								
	pp	ru	pp	ru	TR	KT	OS	UT		Hmot	kříž	TR	KT	OS	UT	CE		
BÝK	PE	106	108	ME	96	114	94	105	107	105								
MATKA	PE	99	110	ME	90	111	99	98	99	99	802	/	150	28	22	20	8	78
O TEC	PE	106	105	ME	99	117	101	114	115	113	0	/	0	0	0	0	0	0

HODNOCEN: TR 6 / /10 KT / / OS / / UT Výsledek:





Číslo : 180127 034 CZ **GAMBLER WT/WT** Číslo katalogu 10  
 Dat.nar. : 11.02.2020 Plemeno : G100 Aberdeen Angus  
 Chovatel : Sklář Miroslav, Brloh  
 Majitel : Sklář Miroslav, Brloh

OOO ZAA 679 PÁJA RED ET 398000542301031  
 OO ZAI 109 ZACK RED Z PĚČÍNA 268000817434031  
 MOO 336639 931 CZ ROTA Z PĚČÍNA 268000336639931

**O TEC ZAI 752 DESTILÁT RED Z PĚČÍNA 268000039285034**

OMO ZAA 572 RED RIIS STRYKER 394 ET 85569-00394  
 MO 442585 931 CZ UNORKA RED Z PĚČÍNA 268000442585931  
 MMO 132577 201 CZ 268000132577201

OOM 271 968 LEACHMAN RIGHT TIME 11750711  
 OM ZAA 797 BLACKHAUGH TIME F610 562121200610  
 MOM 1075803 CA MVF TIBBIE 919L 1075803

**MA 533288 931 CZ /2 ot CLAUDIE Z CHLUMU WT/WT 415000533288931**

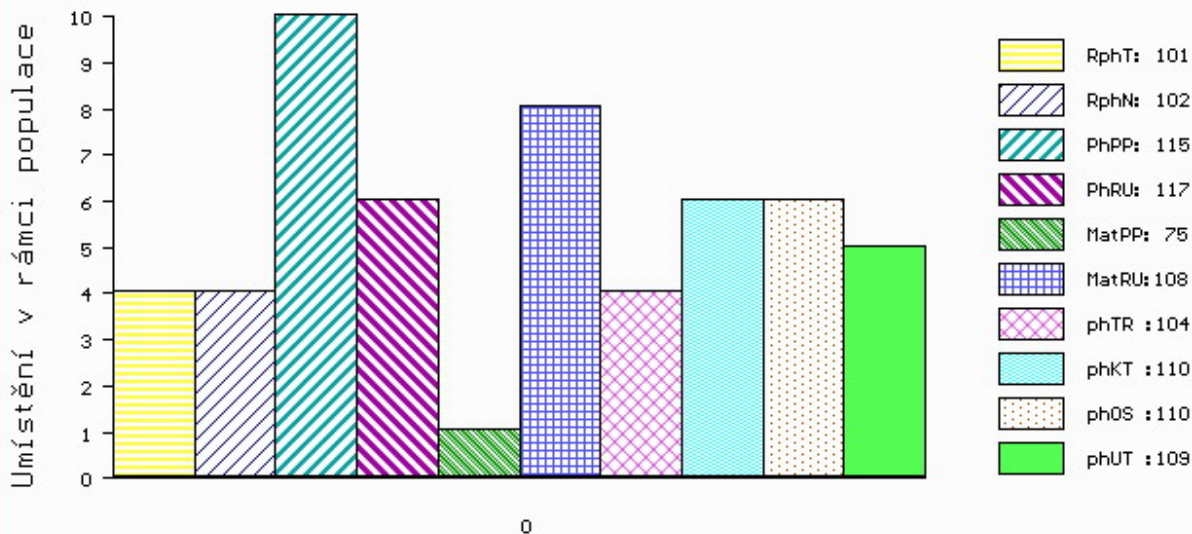
OMM ZAA 779 SUPERIOR ZDB 035000665847031  
 MM 435408 931 CZ URANKA ZDB 035000435408931  
 MMM 282248 931 CZ 035000282248931

Vl.užit:nar: 34 \*\* kg ve 120d: 220 kg 210d: 344 kg 365d: 550 kg / kříž: 129 cm  
 Přírustek v testu : 1500 g / 101 přírustek od narození: 1408 g / 102 šourek 37 cm  
 Věk při ZV 443 dní aktuálně k 26.03.21 hmotnost: 610 kg výška v kříži: 132 cm

PLEMENNÉ HODNOTY										LINEARNÍ HODNOCENÍ						
	pp	ru	pp	ru	TR	KT	OS	UT		Hmot	kříž	TR	KT	OS	UT	CE
BÝK	PE	115	117	ME	75	108	104	110	110	109						
MATKA	PE	107	103	ME	86	114	90	98	99	96	736 /	144	21	22	20	7 70
O TEC	PE	111	119	ME	72	108	105	110	111	109	648 /	131	22	21	22	7 72

HODNOCEN: TR 5 / /10 KT / / OS / / UT Výsledek:

## ÚROVEŇ PLEMENNÝCH HODNOT



č.kat:10 uš.číslo 000180127 034 CZ

Číslo : 180128 034 CZ GARGAMEL RED WT/WT Číslo katalogu 11  
 Dat.nar. : 12.02.2020 Plemeno : G100 Aberdeen Angus  
 Chovatel : Sklář Miroslav, Brloh  
 Majitel : Sklář Miroslav, Brloh

OOO ZAA 679 PÁJA RED ET 398000542301031  
 OO ZAI 109 ZACK RED Z PĚČÍNA 268000817434031  
 MOO 336639 931 CZ ROTA Z PĚČÍNA 268000336639931

**Otec ZAI 752 DESTILÁT RED Z PĚČÍNA 26800039285034**

OMO ZAA 572 RED RIIS STRYKER 394 ET 85569-00394  
 MO 442585 931 CZ UNORKA RED Z PĚČÍNA 268000442585931  
 MMO 132577 201 CZ 268000132577201

OOM ZAA 630 OLŠE RED POLFIN 339000521333072  
 OM ZAA 875 TRAFALGAR RED ZDB 035000708297031  
 MOM 10840 931 CZ LEONA RED ZDB 71N 035000010840931

**MA 642100 931 CZ /2 ot CORNELIE RED ZDB 035000642100931**

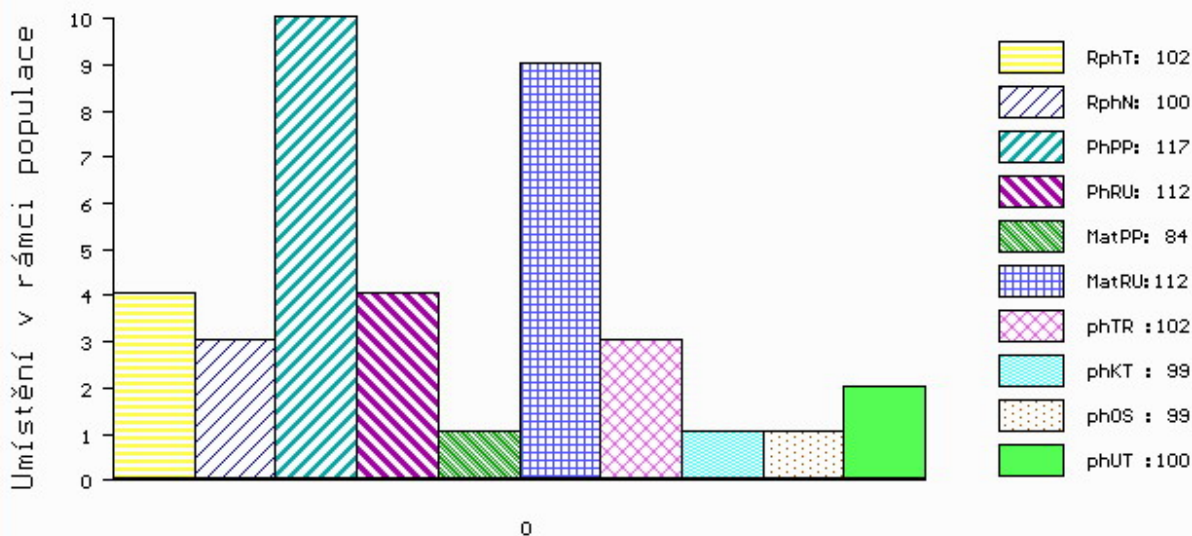
OMM ZAA 450 KREOL RED 1M 035282053001  
 MM 282270 931 CZ RED 035000282270931  
 MMM 52927 242 CZ 50L 035000052927242

Vl.užit:nar: 29 \*\* kg ve 120d: 201 kg 210d: 321 kg 365d: 522 kg / kříž: 129 cm  
 Přírustek v testu : 1525 g / 102 přírustek od narození: 1346 g / 100 šourek 36 cm  
 Věk při ZV 442 dní aktuálně k 26.03.21 hmotnost: 578 kg výška v kříži: 131 cm

PLEMENNÉ HODNOTY										LINEARNÍ HODNOCENÍ						
	pp	ru	pp	ru	TR	KT	OS	UT		Hmot	kříž	TR	KT	OS	UT	CE
BÝK	PE	117	112	ME	84	112	102	99	99	100						
MATKA	PE	102	101	ME	109	117	96	91	91	93	706 /	143	20	18	18	6 62
Otec	PE	111	119	ME	72	108	105	110	111	109	648 /	131	22	21	22	7 72

HODNOCEN: TR 4 / / 9 KT / / OS / / UT Výsledek:

## ÚROVEŇ PLEMENNÝCH HODNOT



č.kat:11 uš.číslo 000180128 034 CZ

Číslo : 133767 034 CZ GRANDE RED Z PĚČÍNA WT/WT Číslo katalogu 12  
 Dat.nar. : 16.02.2020 Plemeno : G100 Aberdeen Angus  
 Chovatel : Lepša Vladimír, Pěčín  
 Majitel : Lepša Vladimír, Pěčín

OOO 272 123 RED LAZY MC STOUT 308 1343852  
 OO ZAA 847 RED LAZY MC COWBOY CUT 26U 1441140  
 MOO 1136455 CA RED LAZY MC STAR 185M 1136455

OTEC ZAI 065 ZIP RED Z PĚČÍNA 268000817430031  
 OMO ZAA 514 RED T-K BLAZER 4L 1080182  
 MO 197961 931 CZ 268000197961931  
 MMO 48806 931 CZ 268000048806931

OOM 271 748 TRES MARIAS 7031 CACHAFAZ 1484429  
 OM ZAA 796 RED WAF CACHAFAZ 351U ET 1485950  
 MOM 1484438 CA RED COG 269 2034-4 1484438

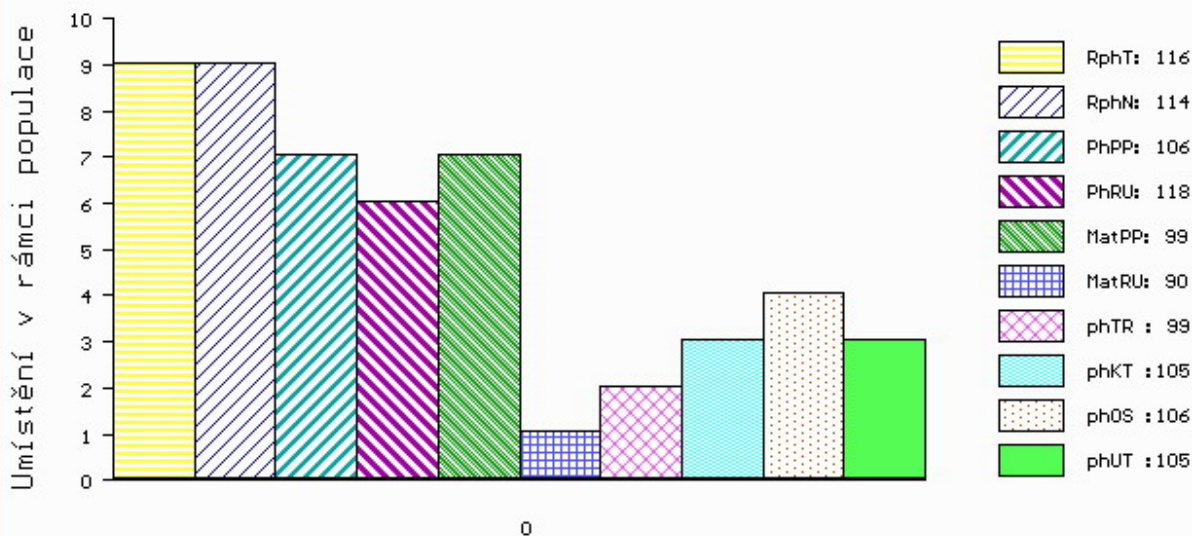
MA 479962 931 CZ /6 ot RED 268000479962931  
 OMM ZAA 572 RED RIIS STRYKER 394 ET 85569-00394  
 MM 442583 931 CZ UPRA RED Z PĚČÍNA 268000442583931  
 MMM 251473 931 CZ 268000251473931

Vl.užit:nar: 37 \*\* kg ve 120d: 218 kg 210d: 338 kg 365d: 585 kg / kříž: 136 cm  
 Přírustek v testu : 1825 g / 116 přírustek od narození: 1498 g / 114 šourek 39 cm  
 Věk při ZV 438 dní aktuálně k 26.03.21 hmotnost: 642 kg výška v kříži: 138 cm

PLEMENNÉ HODNOTY										LINEARNÍ HODNOCENÍ							
	pp	ru	pp	ru	TR	KT	OS	UT		Hmot	kříž	TR	KT	OS	UT	CE	
BÝK	PE	106	118	ME	99	90	99	105	106	105							
MATKA	PE	105	104	ME	98	101	94	101	103	100	646	134	16	21	19	4	60
OTEC	PE	101	125	ME	105	84	108	111	111	111	725	137	24	23	21	7	75

HODNOCEN: TR 8 / /10 KT / / OS / / UT Výsledek:

## ÚROVEŇ PLEMENNÝCH HODNOT



č.kat:12 uš.číslo 000133767 034 CZ

Číslo : 133770 034 CZ GRUNT RED Z PĚČÍNA WT/WT Číslo katalogu 13  
 Dat.nar. : 20.02.2020 Plemeno : G100 Aberdeen Angus  
 Chovatel : Lepša Vladimír, Pěčín  
 Majitel : Lepša Vladimír, Pěčín

OOO 280 655 RED MAF ADVANTAGE 508R 1293956  
 OO ZAI 058 BAKKENS RED ADVANTAGE ET 78030-00266  
 MOO 860149 CA RED TED ODESSA BUST 860149

OTEC ZAI 662 CIPÍSEK RED Z JAKUBOVIC 257000773195053  
 OMO ZAA 553 NÁRODNÍ VÍTEZ Z PĚČÍNA 268000161028031  
 MO 278341 953 CZ VOLAVKA Z JAKUBOVIC 257000278341953  
 MMO 120983 953 CZ NORMA Z JAKUBOVIC 257000120983953

OOM ZAA 679 PÁJA RED ET 398000542301031  
 OM ZAI 109 ZACK RED Z PĚČÍNA 268000817434031  
 MOM 336639 931 CZ ROTA Z PĚČÍNA 268000336639931

MA 661510 931 CZ /3 ot CARMEN RED Z PĚČÍNA 268000661510931  
 OMM ZAA 847 RED LAZY MC COWBOY CUT 26U 1441140  
 MM 458865 931 CZ VANESA Z PĚČÍNA 268000458865931  
 MMM 375763 931 CZ RED 268000375763931

Vl.užit:nar: 39 \*\* kg ve 120d: 212 kg 210d: 346 kg 365d: 618 kg / kříž: 135 cm  
 Přírustek v testu : 1816 g / 115 přírustek od narození: 1595 g / 114 šourek 39 cm  
 Věk při ZV 434 dní aktuálně k 26.03.21 hmotnost: 677 kg výška v kříži: 135 cm

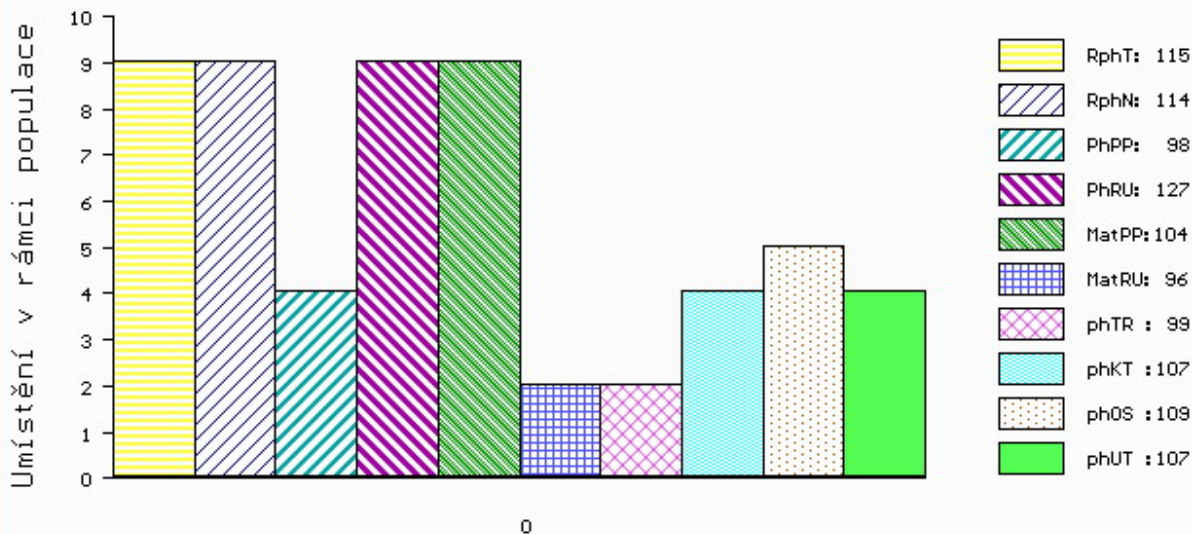
PLEMENNÉ HODNOTY

LINEARNÍ HODNOCENÍ

	pp	ru	ME	pp	ru	TR	KT	OS	UT	Hmot	kříž	TR	KT	OS	UT	CE	
BÝK	PE	98	127	ME	104	96	99	107	109	107							
MATKA	PE	102	122	ME	93	94	105	108	109	108	788	144	27	22	18	7	74
OTEC	PE	96	120	ME	114	108	109	113	114	114	796	139	25	23	23	8	79

HODNOCEN: TR 7 / /10 KT / / OS / / UT Výsledek:

ÚROVEŇ PLEMENNÝCH HODNOT



č.kat:13 uš.číslo 000133770 034 CZ



Číslo : 695182 062 CZ GRÁL Z KRUMVÍŘE WT/WT Číslo katalogu 14  
 Dat.nar. : 20.02.2020 Plemeno : G100 Aberdeen Angus  
 Chovatel : Valihrach František, Krumvíř  
 Majitel : Valihrach František, Krumvíř

OOO 289 378 G 13 STEEL 14741502  
 OO 289 487 BALMACHIE BEN VORLICH L 105 ET 540148100105  
 MOO 1030731 CA BIG SKY BEAUTY 009 ET 1030731

OTEC ZAI 785 BALMACHIE RODGER P190 540148200190

OMO 289 485 BALMACHIE BLACK BEAR H050 540148200050  
 MO 540148700097 UK BALMACHIE RACHEL K097 540148700097  
 MMO 540148700020 UK BALMACHIE RACHEL F020 540148700020

OOM ZAA 630 OLŠE RED POLFIN 339000521333072  
 OM ZAA 768 STAR RED TEGRO 133000666607061  
 MOM 50625 961 CZ MARIKA BLACK RF TEGRO 133000050625961

MA 572916 961 CZ /5 ot ANĎELA Z RANTÍŘOVA 144000572916961

OMM ZAA 467 KLAS 104M 035282053039  
 MM 212463 961 CZ 144000212463961  
 MMM 93425 647 CZ DIANA Z RANTÍŘOVA 144647093425

Vl.užit:nar: 33 \*\*\* kg ve 120d: 228 kg 210d: 338 kg 365d: 586 kg / kříž: 137 cm  
 Přírustek v testu : 1600 g / 94 přírustek od narození: 1528 g / 92 šourek 39 cm  
 Věk při ZV 434 dní aktuálně k 26.03.21 hmotnost: 644 kg výška v kříži: 138 cm

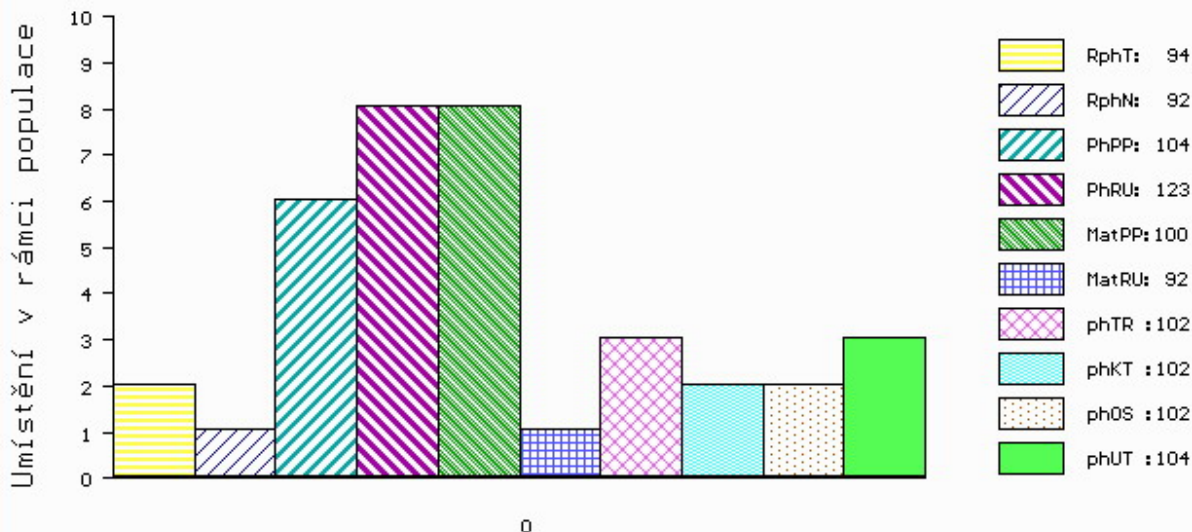
PLEMENNÉ HODNOTY

LINEARNÍ HODNOCENÍ

	pp	ru	pp	ru	TR	KT	OS	UT	Hmot	kříž	TR	KT	OS	UT	CE		
BÝK	PE	104	123	ME	100	92	102	102	102	104							
MATKA	PE	100	119	ME	111	99	109	105	104	106	684 /	140	27	21	18	7	73
OTEC	PE	98	111	ME	97	93	108	109	110	111	1596 /	158	30	27	26	10	93

HODNOCEN: TR 8 / /10 KT / / OS / / UT Výsledek:

ÚROVEŇ PLEMENNÝCH HODNOT



č.kat:14 uš.číslo 000695182 062 CZ

Číslo : 142025 034 CZ GLADIATOR IKAR WT/WT Číslo katalogu 15  
 Dat.nar. : 23.02.2020 Plemeno : G100 Aberdeen Angus  
 Chovatel : Zítek Jaroslav, Pechova Lhota  
 Majitel : Zítek Jaroslav, Pechova Lhota

OOO ZAA 511 LEVHARD RED Z CUNKOVA ET 253031070326  
 OO AAP 902 REDFAKTOR TEGRO 133000640176061  
 MOO 133048 204 CZ KIKI BLACK TEGRO 133000133048204

**OTEC ZAA 896 MEWIL UNIVERSAL 112Z 045000760658031**

OMO ZAA 392 JOŽKA 119L 035282047434  
 MO 276726 931 CZ MEWIL MYFLOWER 40T 045000276726931  
 MMO 137236 201 CZ MEWIL MYFLOWER 22N 045201137236

OOM AAP 299 IGOR 035282045344  
 OM AAP 515 LOGIK AF 39N 027031041551  
 MOM 4828 117 CZ FINESA RED MISS REDFORD 18H 096117004828

**MA 446136 931 CZ /8 ot MEWIL QUEEN 16Z 045000446136931**

OMM ZAA 458 MEWIL KEKS ET 045384140671  
 MM 276719 931 CZ MEWIL QUEEN 27T 045000276719931  
 MMM 120771 201 CZ WILBAR QUEEN IDELETTE 16L 045201120771

Vl.užit:nar: 43 \*\*\* kg ve 120d: 262 kg 210d: 429 kg 365d: 665 kg / kříž: 140 cm  
 Přírustek v testu : 1708 g / 116 přírustek od narození: 1725 g / 121 šourek 40 cm  
 Věk při ZV 431 dní aktuálně k 26.03.21 hmotnost: 728 kg výška v kříži: 140 cm

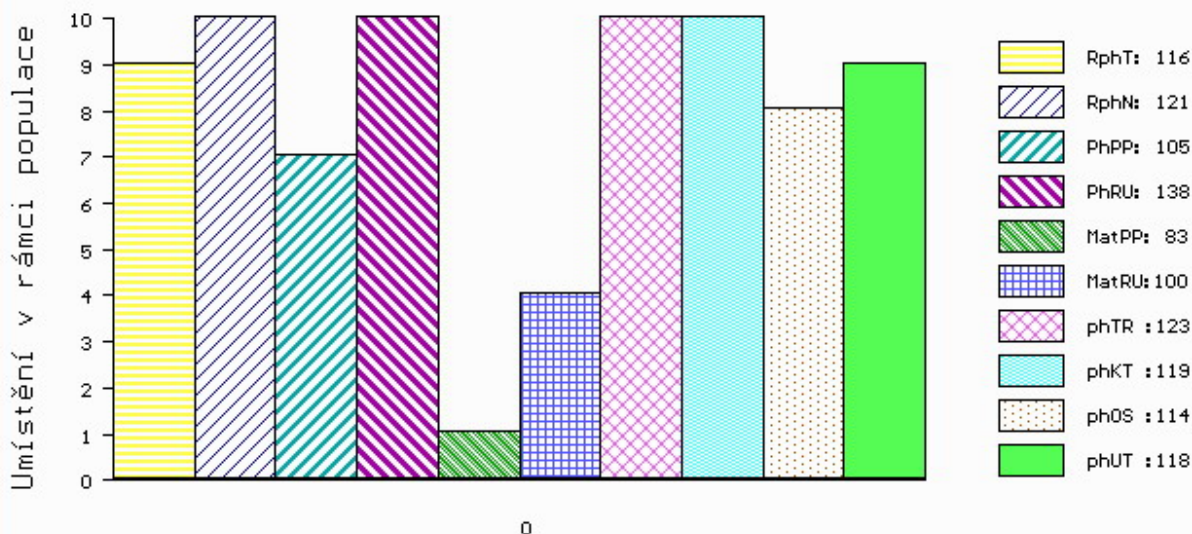
PLEMENNÉ HODNOTY

LINEARNÍ HODNOCENÍ

	pp	ru	ME	pp	ru	TR	KT	OS	UT	Hmot	kříž	TR	KT	OS	UT	CE
BÝK	PE	105	138	ME	83	100	123	119	114	118						
MATKA	PE	107	111	ME	80	117	115	104	99	103	910 /	145	27	20	20	7 74
OTEC	PE	101	138	ME	90	97	111	109	106	107	595 /	135	25	21	19	7 72

HODNOCEN: TR 9 / /10 KT / / OS / / UT Výsledek:

ÚROVEŇ PLEMENNÝCH HODNOT



č.kat:15 uš.číslo 000142025 034 CZ

Číslo : 142027 034 CZ GOLDEN STAR RED IKAR WT/WT Číslo katalogu 16  
 Dat.nar. : 28.02.2020 Plemeno : G100 Aberdeen Angus  
 Chovatel : Zítek Jaroslav, Pechova Lhota  
 Majitel : Zítek Jaroslav, Pechova Lhota

OOO 272 125 HF KODIAK 5R 1274305  
 OO ZAA 848 HF EL TIGRE 28U 1469322  
 MOO 1274314 CA HF ECHO 84R 1274314

**OTEC PAA 864 MEWIL BLACK STAR 45D 448000972642031**

OMO ZAA 458 MEWIL KEKS ET 045384140671  
 MO 276719 931 CZ MEWIL QUEEN 27T 045000276719931  
 MMO 120771 201 CZ WILBAR QUEEN IDELETTE 16L 045201120771

OOM AAP 902 REDFAKTOR TEGRO 133000640176061  
 OM ZAA 896 MEWIL UNIVERSAL 112Z 045000760658031  
 MOM 276726 931 CZ MEWIL MYFLOWER 40T 045000276726931

**MA 578566 931 CZ /4 ot MISS RED IKAR 460000578566931**

OMM ZAA 458 MEWIL KEKS ET 045384140671  
 MM 446152 931 CZ MEWIL MIGNOLA 45Z 045000446152931  
 MMM 137234 201 CZ MEWIL MIGNOLA 10N 045000137234201

Vl.užit:nar: 40 \*\*\* kg ve 120d: 229 kg 210d: 374 kg 365d: 619 kg / kříž: 134 cm  
 Přírustek v testu : 1791 g / 112 přírustek od narození: 1635 g / 113 šourek 38 cm  
 Věk při ZV 426 dní aktuálně k 26.03.21 hmotnost: 681 kg výška v kříži: 137 cm

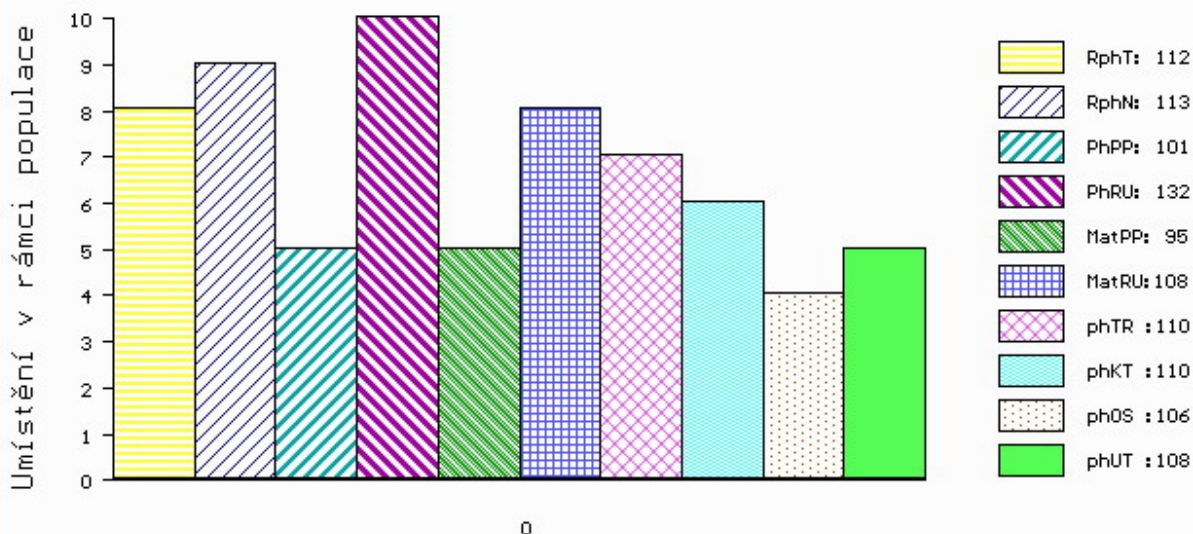
PLEMENNÉ HODNOTY

LINEARNÍ HODNOCENÍ

	pp	ru	pp	ru	TR	KT	OS	UT	Hmot	kříž	TR	KT	OS	UT	CE		
BÝK	PE	101	132	ME	95	108	110	110	106	108							
MATKA	PE	91	132	ME	92	115	118	114	109	112	838	145	27	22	19	8	76
OTEC	PE	103	127	ME	103	105	109	102	98	101	635	137	28	23	21	8	80

HODNOCEN: TR 8 / /10 KT / / OS / / UT Výsledek:

ÚROVEŇ PLEMENNÝCH HODNOT



č.kat:16 uš.číslo 000142027 034 CZ



Číslo : 858308 021 CZ GIBRID RED WT/WT Číslo katalogu 17  
 Dat.nar. : 29.02.2020 Plemeno : G100 Aberdeen Angus  
 Chovatel : Adam Jaroslav,ing.,Chlístov  
 Majitel : Adam J.,Chlístov+ OPB Cunkov s.r.o.

OOO ZAA 847 RED LAZY MC COWBOY CUT 26U 1441140  
 OO ZAI 183 ZIKMUND Z PĚČÍNA 268000855112031  
 MOO 452415 961 CZ URŠULA BLACK TEGRO 133000452415961

OTEC ZAI 516 COLOSS RED Z PĚČÍNA 268000976859031  
 OMO ZAA 572 RED RIIS STRYKER 394 ET 85569-00394  
 MO 479954 931 CZ 268000479954931  
 MMO 375771 931 CZ RED 268000375771931

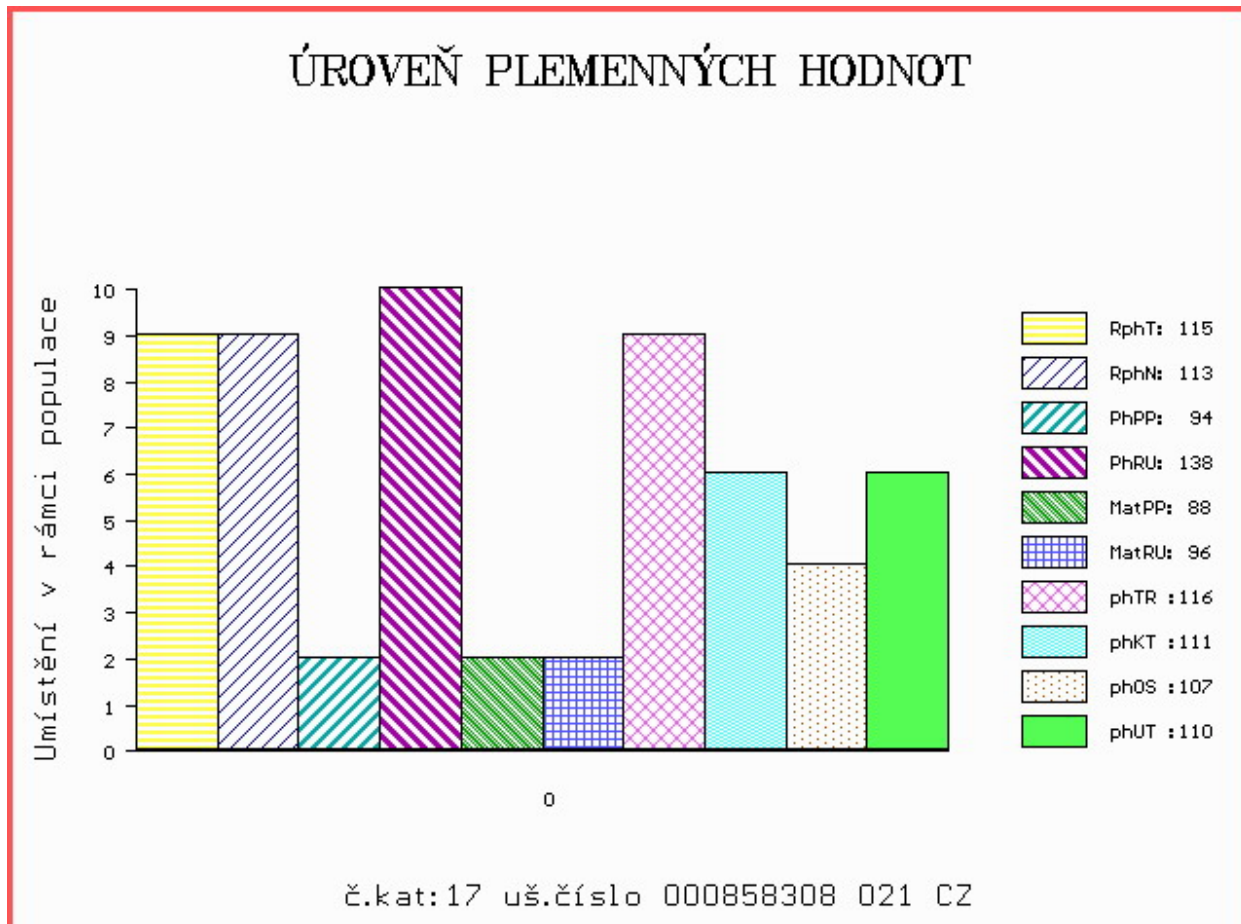
OOM ZAA 679 PÁJA RED ET 398000542301031  
 OM ZAI 109 ZACK RED Z PĚČÍNA 268000817434031  
 MOM 336639 931 CZ ROTA Z PĚČÍNA 268000336639931

MA 624265 931 CZ /4 ot BIKINA RED Z PĚČÍNA 268000624265931  
 OMM AAP 709 PLAYBOY RED Z PĚČÍNA 268000553671031  
 MM 336656 931 CZ SIMONA RED Z PĚČÍNA 268000336656931  
 MMM 48808 931 CZ MIRKA RED Z PĚČÍNA 268000048808931

Vl.užit:nar: 49 \*\*\* kg ve 120d: 246 kg 210d: 395 kg 365d: 636 kg / kříž: 141 cm  
 Přírustek v testu : 1583 g / 115 přírustek od narození: 1555 g / 113 šourek 36 cm  
 Věk při ZV 425 dní aktuálně k 26.03.21 hmotnost: 657 kg výška v kříži: 142 cm

PLEMENNÉ HODNOTY										LINEARNÍ HODNOCENÍ							
	pp	ru	pp	ru	TR	KT	OS	UT	Hmot	kříž	TR	KT	OS	UT	CE		
BÝK	PE	94	138	ME	88	96	116	111	107	110							
MATKA	PE	96	121	ME	73	114	106	108	107	107	740	147	28	23	23	8	82
OTEC	PE	102	139	ME	95	86	118	109	106	110	649	139	27	21	19	7	74

HODNOCEN: TR 10 / /10 KT / / OS / / UT Výsledek:



Číslo : 656698 051 CZ GEN Z RYNOLTIC WT/WT Číslo katalogu 18  
 Dat.nar. : 29.02.2020 Plemeno : G100 Aberdeen Angus  
 Chovatel : Stebelský Michal, Rynoltice  
 Majitel : OPB Cunkov s.r.o.

OOO 284 123 OAKLEA RED GRENADE J311 580175200311  
 OO ZAI 234 HAWKLEY RED ZEPPELIN N659 28233120659  
 MOO 282331100378 UK HAWKLEY RED ZINFANDEL H378 282331100378

OTEC ZAI 793 DAKOTA Z CUNKOVA 424000016198034  
 OMO ZAA 886 BLUE & GRAY JACKSON 90V 15974345  
 MO 491394 931 CZ VIENA Z OSTRÉHO 424000491394931  
 MMO 386202 931 CZ SUNNY Z OSTRÉHO 424000386202931

OOM 265 398 RED LCC HEAVEN OR BUST 1000B 385386  
 OM ZAA 289 HANIBAL ET 119117005702  
 MOM 476676 US LMB ST REBECCA 589 476676

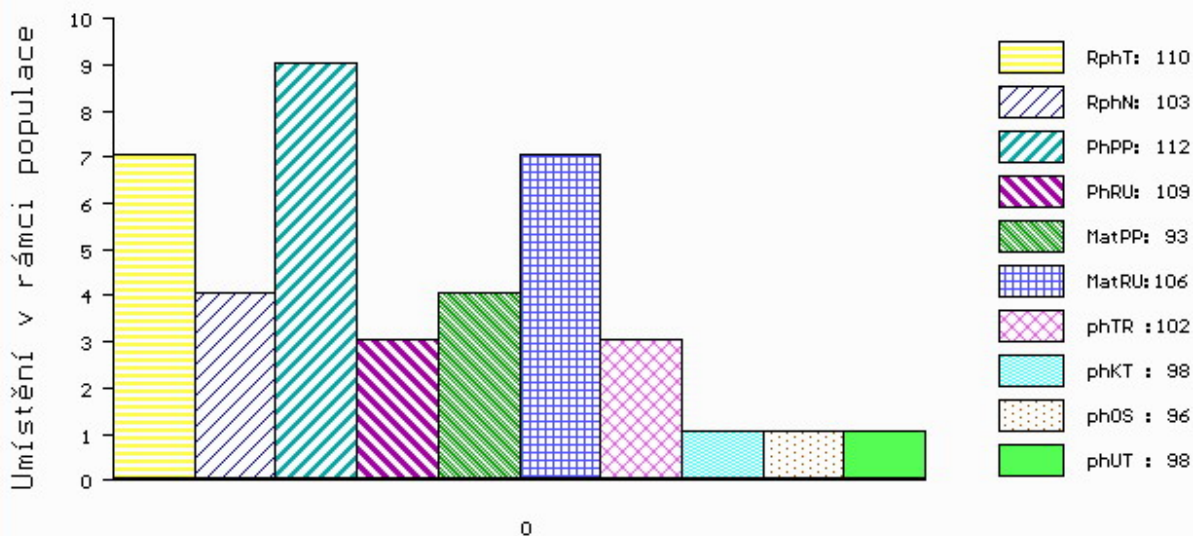
MA 192472 951 CZ /3 ot 427000192472951  
 OMM ZAA 601 OLE RED ZDB 035000532328031  
 MM 468495 961 CZ RED 399000468495961  
 MMM 254335 961 CZ 399000254335961

Vl.užit:nar: 38 \* kg ve 120d: 192 kg 210d: 299 kg 365d: 614 kg / kříž: 139 cm  
 Přírustek v testu : 2183 g / 110 přírustek od narození: 1586 g / 103 šourek 40 cm  
 Věk při ZV 425 dní aktuálně k 26.03.21 hmotnost: 658 kg výška v kříži: 139 cm

PLEMENNÉ HODNOTY										LINEARNÍ HODNOCENÍ							
	pp	ru	pp	ru	TR	KT	OS	UT	Hmot	kříž	TR	KT	OS	UT	CE		
BÝK	PE	112	109	ME	93	106	102	98	96	98							
MATKA	PE	104	107	ME	96	111	100	98	99	99	708	142	15	16	13	5	49
OTEC	PE	112	114	ME	94	101	104	103	102	102	774	142	26	22	21	7	76

HODNOCEN: TR 9 / /10 KT / / OS / / UT Výsledek:

## ÚROVEŇ PLEMENNÝCH HODNOT



č.kat:18 uš.číslo 000656698 051 CZ

Číslo : 89371 064 CZ GWEN RED TOPANGUS WT/WT Číslo katalogu 19  
 Dat.nar. : 01.03.2020 Plemeno : G100 Aberdeen Angus  
 Chovatel : Nechvátal Milan, Počátky  
 Majitel : Nechvátal Milan, Počátky

OOO 270 773 RED LAZY MC SMASH 41N 1183959  
 OO 272 123 RED LAZY MC STOUT 308 1343852  
 MOO 1343851 CA RED LAZY MC SCYTHIA 78N 1343851

OTEC ZAA 847 RED LAZY MC COWBOY CUT 26U 1441140  
 OMO 272 124 LAZY MC WORLDWIDE 5K 1020608  
 MO 1136455 CA RED LAZY MC STAR 185M 1136455  
 MMO 1136454 CA RED LAZY MC STAR 100J 1136454

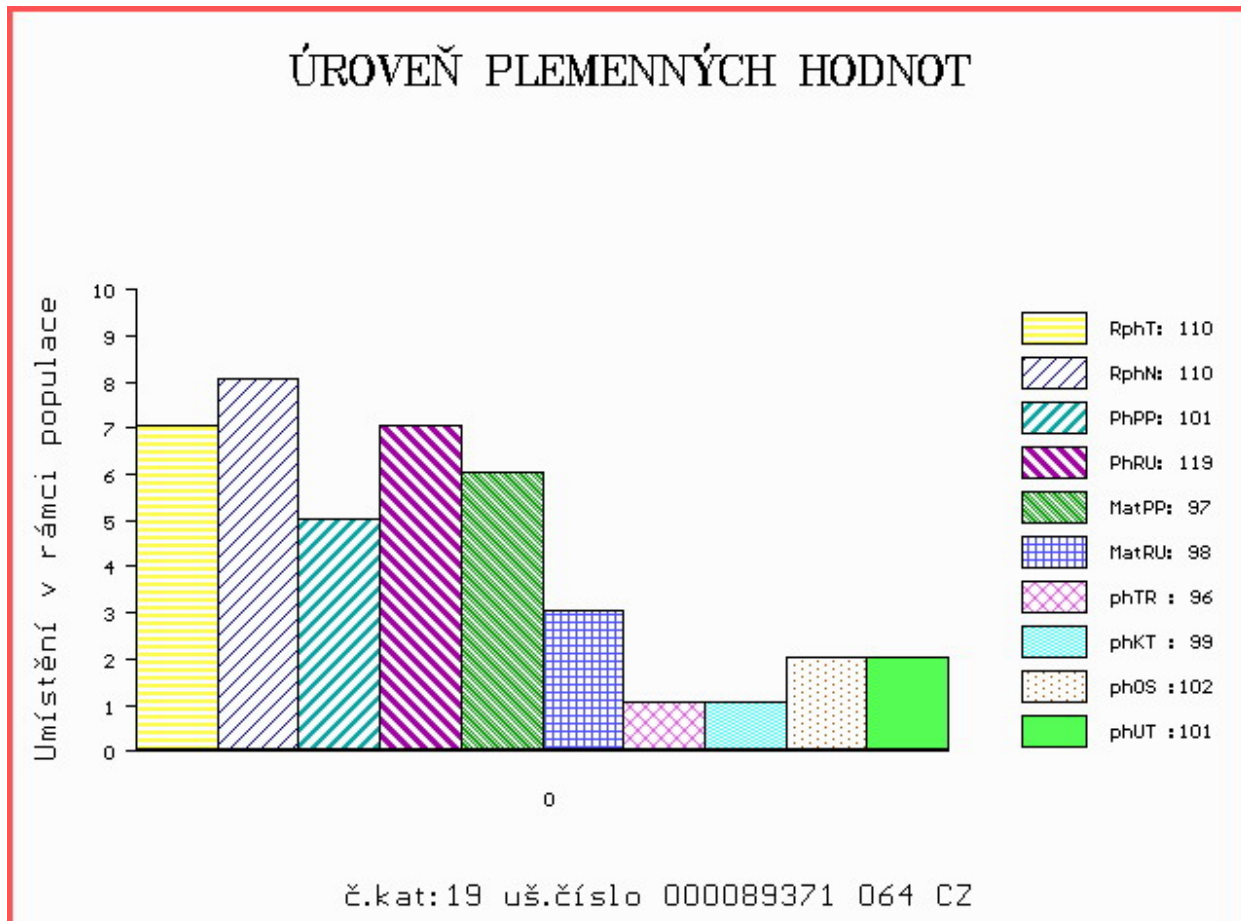
OOM ZAA 453 KARMÍN RED 16M ET 035282053009  
 OM ZAA 601 OLE RED ZDB 035000532328031  
 MOM 50086 242 CZ 109K 035242050086

MA 490556 931 CZ /4 ot RED 447000490556931  
 OMM ZAA 283 HAWKINS BRONZE 495436  
 MM 386155 961 CZ SANDRA RED TEGRO 133000386155961  
 MMM 272515 961 CZ ORNELA RED TEGRO 133000272515961

Vl.užit:nar: 38 \*\* kg ve 120d: 186 kg 210d: 320 kg 365d: 552 kg / kříž: 130 cm  
 Přírustek v testu : 1616 g / 110 přírustek od narození: 1436 g / 110 šourek 36 cm  
 Věk při ZV 424 dní aktuálně k 26.03.21 hmotnost: 598 kg výška v kříži: 133 cm

PLEMENNÉ HODNOTY										LINEARNÍ HODNOCENÍ							
	pp	ru	pp	ru	TR	KT	OS	UT		Hmot	kříž	TR	KT	OS	UT	CE	
BÝK	PE	101	119	ME	97	98	96	99	102	101							
MATKA	PE	102	118	ME	92	99	111	109	109	111	690	145	22	21	17	7	67
OTEC	PE	103	112	ME	98	100	97	106	110	107	0	0	0	0	0	0	0

HODNOCEN: TR 6 / /10 KT / / OS / / UT Výsledek:



Číslo : 153874 034 CZ GOFRY RED Z HOSTÍNA WT/WT Číslo katalogu 20  
 Dat.nar. : 03.03.2020 Plemeno : G100 Aberdeen Angus  
 Chovatel : Panec Pavel, Hostín  
 Majitel : Panec Pavel, Hostín

OOO ZAA 888 PARINGA IRON ORE E27 RED HKFE 27  
 OO 288 923 LANIGAN RED KRACKERJACK 331505880658  
 MOO 331505820355 IE LANIGAN RED FLOURESCENT ET 331505820355

OTEC ZAI 633 LISDUFF RED PEPPER R368 121657651368  
 OMO 288 924 HAWKLEY RED JIM F278 282331600278  
 MO 321461130608 IE KILLANLEY RED PETAL M608 321461130608  
 MMO 582154300371 UK CRAIGBECK RED PEONY F371 582154300371

OOM 281 226 RED BRYLOR KODIAK 204Y 1647397  
 OM ZAI 174 RED BRYLOR RED KODIAK 3A 1736024  
 MOM 1654365 CA RED BRYLOR FAYETTE 40Y 1654365

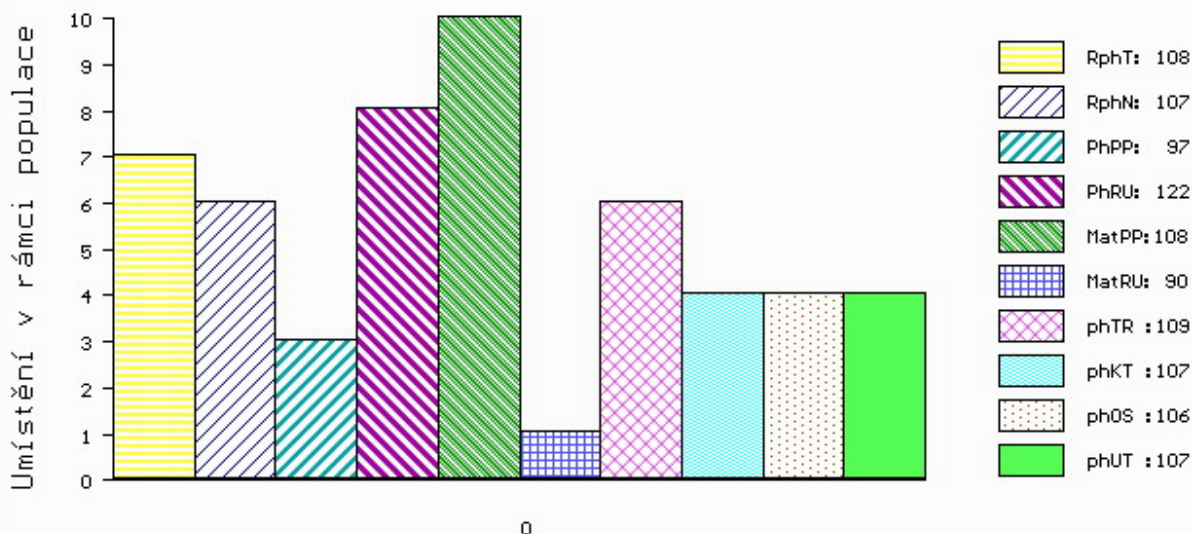
MA 635372 931 CZ /3 ot RED 412000635372931  
 OMM ZAA 573 NORIS RED POLMER 281000502040072  
 MM 358207 931 CZ 412000358207931  
 MMM 322714 931 CZ 412000322714931

Vl.užit:nar: 40 \*\* kg ve 120d: 214 kg 210d: 345 kg 365d: 585 kg / kříž: 132 cm  
 Přírustek v testu : 1741 g / 108 přírustek od narození: 1536 g / 107 šourek 38 cm  
 Věk při ZV 422 dní aktuálně k 26.03.21 hmotnost: 636 kg výška v kříži: 135 cm

PLEMENNÉ HODNOTY										LINEARNÍ HODNOCENÍ							
	pp	ru	pp	ru	TR	KT	OS	UT		Hmot	kříž	TR	KT	OS	UT	CE	
BÝK	PE	97	122	ME	108	90	109	107	106	107							
MATKA	PE	109	118	ME	113	93	107	111	112	110	616	136	23	20	18	6	67
OTEC	PE	88	113	ME	103	93	107	104	102	105	0	0	0	0	0	0	0

HODNOCEN: TR 7 / /10 KT / / OS / / UT Výsledek:

## ÚROVEŇ PLEMENNÝCH HODNOT



č.kat:20 uš.číslo 000153874 034 CZ



Číslo : 183082 034 CZ GUMÍK RED Z PĚČÍNA WT/WT Číslo katalogu 21  
 Dat.nar. : 03.03.2020 Plemeno : G100 Aberdeen Angus  
 Chovatel : Lepša Vladimír, Pěčín  
 Majitel : Lepša Vladimír, Pěčín

OOO 280 655 RED MAF ADVANTAGE 508R 1293956  
 OO ZAI 058 BAKKENS RED ADVANTAGE ET 78030-00266  
 MOO 860149 CA RED TED ODESSA BUST 860149

OTEC ZAI 662 CIPÍSEK RED Z JAKUBOVIC 257000773195053  
 OMO ZAA 553 NÁRODNÍ VÍTEZ Z PĚČÍNA 268000161028031  
 MO 278341 953 CZ VOLAVKA Z JAKUBOVIC 257000278341953  
 MMO 120983 953 CZ NORMA Z JAKUBOVIC 257000120983953

OOM ZAA 334 LCHMN SHARPSHOOTER 1369 29AR0172  
 OM AAP 709 PLAYBOY RED Z PĚČÍNA 268000553671031  
 MOM 48810 931 CZ MADLA Z PĚČÍNA 268000048810931

MA 442584 931 CZ /8 ot UJA Z PĚČÍNA 268000442584931  
 OMM ZAA 221 MEWIL KING ERIK 12E 045117000512  
 MM 43672 242 CZ FINESA REBA 2J 096242043672  
 MMM 2801 117 CZ FINESA REBA 1G 096117002801

Vl.užit:nar: 40 \*\* kg ve 120d: 249 kg 210d: 407 kg 365d: 605 kg / kříž: 138 cm  
 Přírustek v testu : 1650 g / 110 přírustek od narození: 1546 g / 115 šourek 39 cm  
 Věk při ZV 422 dní aktuálně k 26.03.21 hmotnost: 640 kg výška v kříži: 138 cm

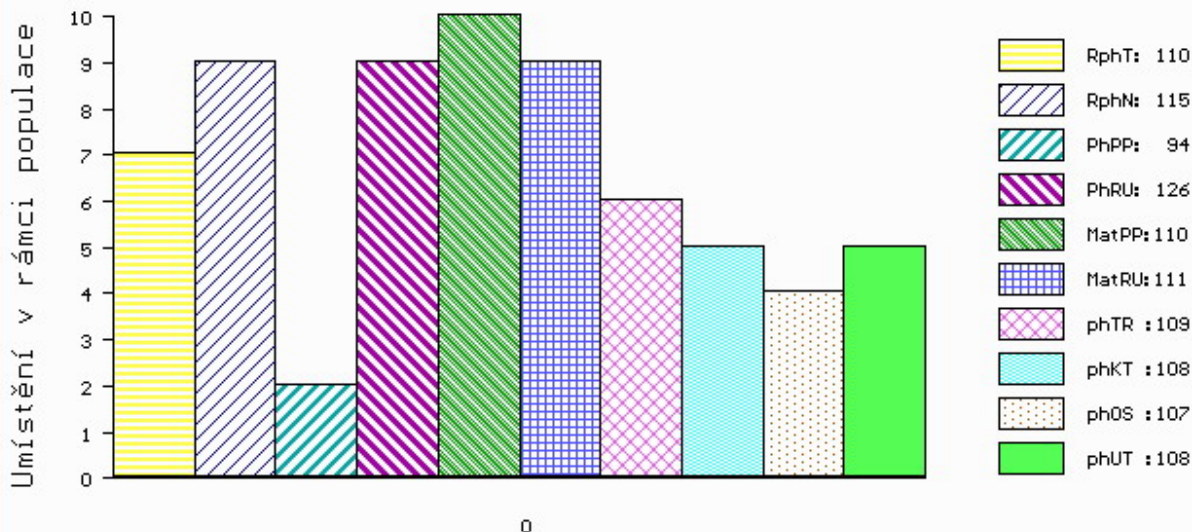
PLEMENNÉ HODNOTY

LINEARNÍ HODNOCENÍ

	pp	ru	pp	ru	TR	KT	OS	UT	Hmot	kříž	TR	KT	OS	UT	CE		
BÝK	PE	94	126	ME	110	111	109	108	107	108							
MATKA	PE	92	117	ME	107	120	115	108	104	106	984	153	28	24	22	8	82
OTEC	PE	96	120	ME	114	108	109	113	114	114	796	139	25	23	23	8	79

HODNOCEN: TR 8 / /10 KT / / OS / / UT Výsledek:

ÚROVEŇ PLEMENNÝCH HODNOT



č.kat:21 uš.číslo 000183082 034 CZ

Číslo : 153875 034 CZ GOLEM RED Z HOSTÍNA WT/WT Číslo katalogu 22  
 Dat.nar. : 05.03.2020 Plemeno : G100 Aberdeen Angus  
 Chovatel : Panec Pavel, Hostín  
 Majitel : Panec Pavel, Hostín

OOO 281 768 RED DMM TRACTION 98R 1290345  
 OO 281 767 NETHERTON RED ELVIS J517 542697500517  
 MOO 903849 CA RED STEN ESSENCE 42G 903849

OTEC ZAI 178 HAWKLEY RED ZEUS L575 282331200575  
 OMO 281 813 RED PIE AVALANCHE 381 921776  
 MO 282331400388 UK HAWKLEY RED ZINFANDEL H388 282331400388  
 MMO 824974 CA RED HCF ZINFANDEL 217 ET 824974

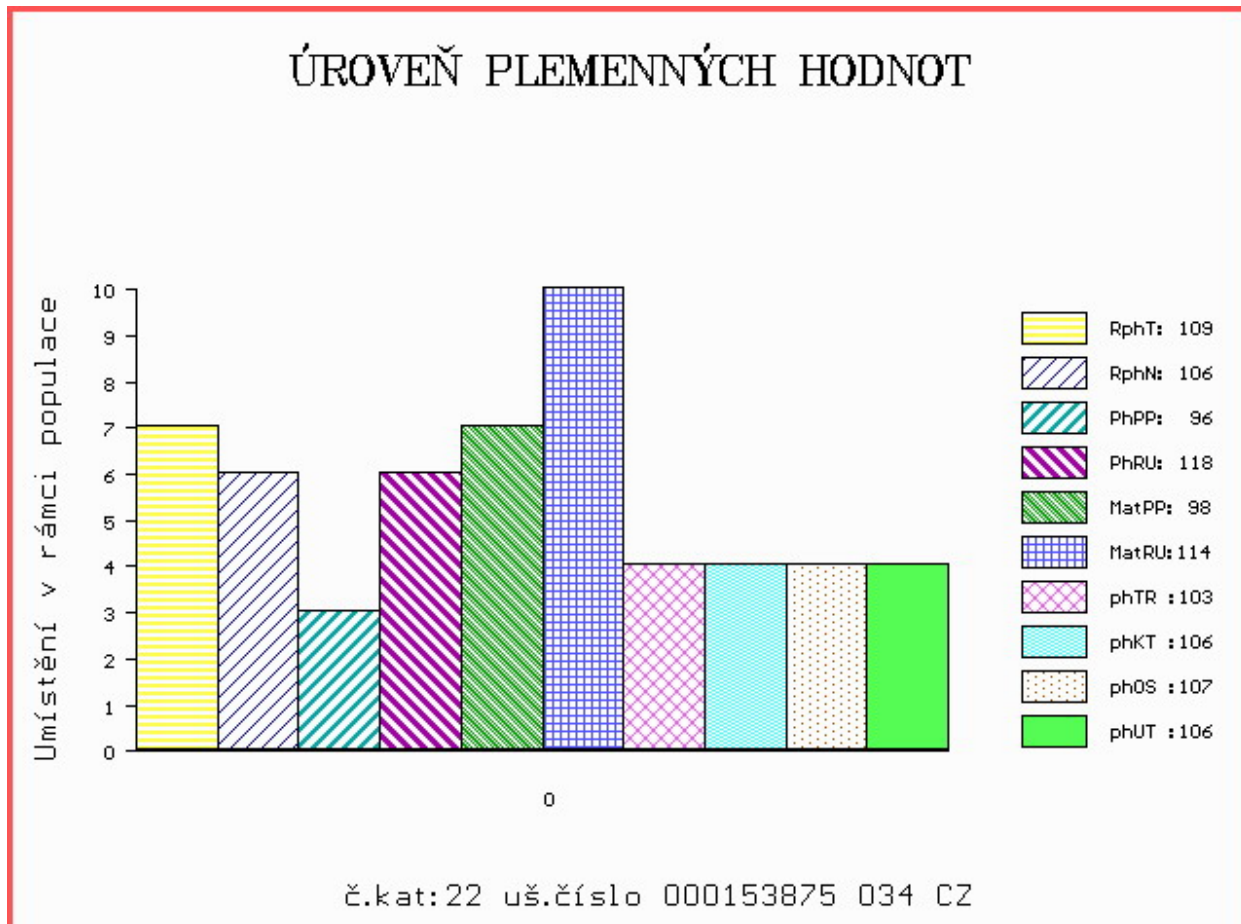
OOM AAP 709 PLAYBOY RED Z PĚČÍNA 268000553671031  
 OM ZAA 822 TEXEL RED Z PĚČÍNA 268000717945031  
 MOM 251457 931 CZ OLINKA Z PĚČÍNA 268000251457931

MA 539962 931 CZ /5 ot RED 412000539962931  
 OMM ZAA 573 NORIS RED POLMER 281000502040072  
 MM 439496 931 CZ 412000439496931  
 MMM 239535 931 CZ 326000239535931

Vl.užit:nar: 40 \*\* kg ve 120d: 224 kg 210d: 345 kg 365d: 594 kg / kříž: 132 cm  
 Přírustek v testu : 1641 g / 109 přírustek od narození: 1541 g / 106 šourek 39 cm  
 Věk při ZV 420 dní aktuálně k 26.03.21 hmotnost: 635 kg výška v kříži: 134 cm

PLEMENNÉ HODNOTY										LINEARNÍ HODNOCENÍ							
	pp	ru	pp	ru	TR	KT	OS	UT		Hmot	kříž	TR	KT	OS	UT	CE	
BÝK	PE	96	118	ME	98	114	103	106	107	106							
MATKA	PE	98	125	ME	104	113	113	108	107	108	762	146	28	21	19	7	75
OTEC	PE	94	107	ME	94	117	92	98	101	98	0	0	0	0	0	0	0

HODNOCEN: TR 7 / /10 KT / / OS / / UT Výsledek:



Číslo : 153876 034 CZ GREPL RED Z HOSTÍNA WT/WT Číslo katalogu 23  
 Dat.nar. : 08.03.2020 Plemeno : G100 Aberdeen Angus  
 Chovatel : Panec Pavel, Hostín  
 Majitel : Panec Pavel, Hostín

OOO ZAA 888 PARINGA IRON ORE E27 RED HKFE 27  
 OO 288 923 LANIGAN RED KRACKERJACK 331505880658  
 MOO 331505820355 IE LANIGAN RED FLOURESCENT ET 331505820355

OTEC ZAI 633 LISDUFF RED PEPPER R368 121657651368  
 OMO 288 924 HAWKLEY RED JIM F278 282331600278  
 MO 321461130608 IE KILLANLEY RED PETAL M608 321461130608  
 MMO 582154300371 UK CRAIGBECK RED PEONY F371 582154300371

OOM ZAA 725 ROY RED ZDB 035000629074031  
 OM ZAI 043 VIZIGOT RED ZDB 035000789116031  
 MOM 195176 931 CZ RED 035000195176931

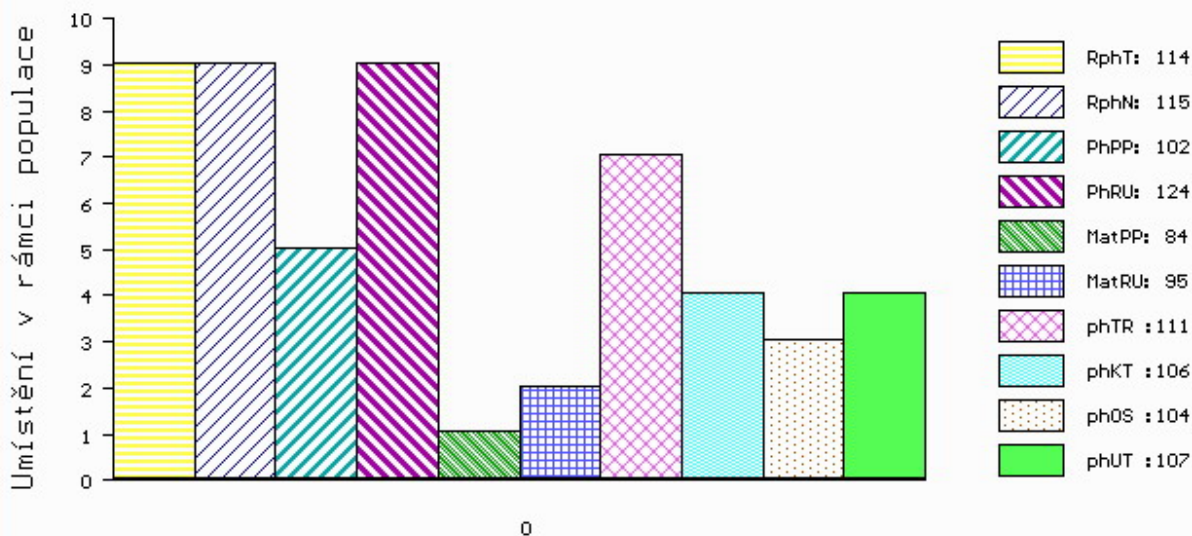
MA 539967 931 CZ /4 ot RED 412000539967931  
 OMM ZAA 796 RED WAF CACHAFAZ 351U ET 1485950  
 MM 439499 931 CZ RED 412000439499931  
 MMM 358204 931 CZ 412000358204931

Vl.užit:nar: 40 \*\* kg ve 120d: 221 kg 210d: 353 kg 365d: 616 kg / kříž: 136 cm  
 Přírustek v testu : 1983 g / 114 přírustek od narození: 1608 g / 115 šourek 37 cm  
 Věk při ZV 417 dní aktuálně k 26.03.21 hmotnost: 656 kg výška v kříži: 138 cm

PLEMENNÉ HODNOTY										LINEARNÍ HODNOCENÍ							
	pp	ru	pp	ru	TR	KT	OS	UT	Hmot	kříž	TR	KT	OS	UT	CE		
BÝK	PE	102	124	ME	84	95	111	106	104	107							
MATKA	PE	104	127	ME	70	103	112	106	105	107	824	150	30	24	21	9	84
OTEC	PE	88	113	ME	103	93	107	104	102	105	0	0	0	0	0	0	0

HODNOCEN: TR 9 / /10 KT / / OS / / UT Výsledek:

## ÚROVEŇ PLEMENNÝCH HODNOT



č.kat:23 uš.číslo 000153876 034 CZ



Číslo : 858309 021 CZ GARANT RED WT/WT Číslo katalogu 24  
 Dat.nar. : 08.03.2020 Plemeno : G100 Aberdeen Angus  
 Chovatel : Adam Jaroslav,ing.,Chlístov  
 Majitel : Adam J.,Chlístov+ OPB Cunkov s.r.o.

OOO ZAA 847 RED LAZY MC COWBOY CUT 26U 1441140  
 OO ZAI 183 ZIKMUND Z PĚČINA 268000855112031  
 MOO 452415 961 CZ URŠULA BLACK TEGRO 133000452415961

**O TEC ZAI 516 COLOSS RED Z PĚČINA 268000976859031**

OMO ZAA 572 RED RIIS STRYKER 394 ET 85569-00394  
 MO 479954 931 CZ 268000479954931  
 MMO 375771 931 CZ RED 268000375771931

OOM ZAA 847 RED LAZY MC COWBOY CUT 26U 1441140  
 OM ZAI 065 ZIP RED Z PĚČINA 268000817430031  
 MOM 197961 931 CZ 268000197961931

**MA 624261 931 CZ /4 ot BRANKA RED Z PĚČINA 268000624261931**

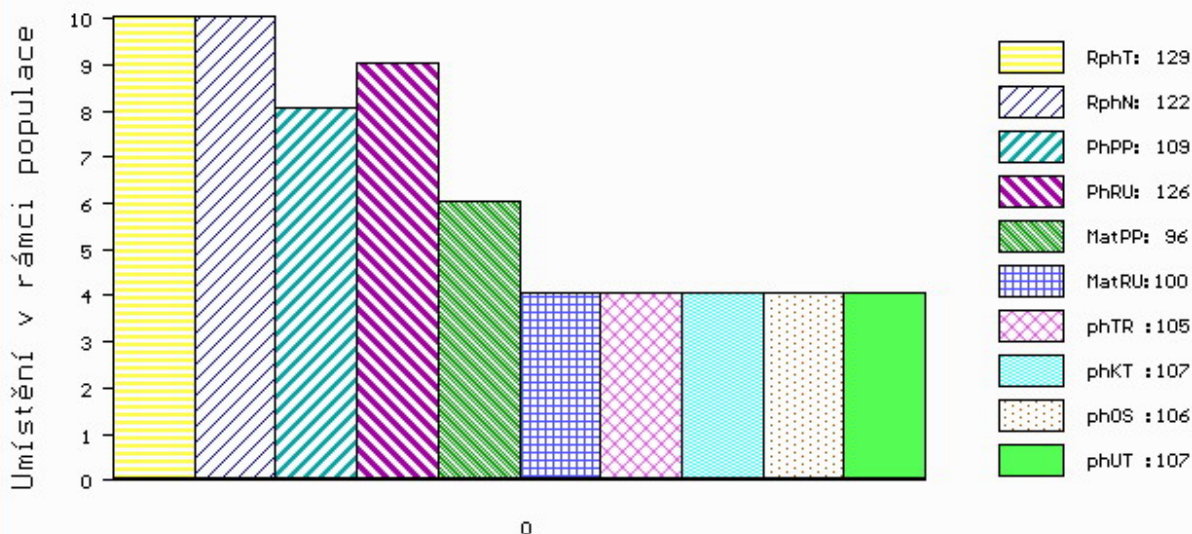
OMM ZAA 581 RED U-2 INFINITE 408P 1208758  
 MM 336643 931 CZ RED 268000336643931  
 MMM 4820 117 CZ FINESA RED MABEL 10H 096117004820

Vl.užit:nar: 40 \*\*\* kg ve 120d: 234 kg 210d: 386 kg 365d: 635 kg / kříž: 133 cm  
 Přírustek v testu : 2116 g / 129 přírustek od narození: 1681 g / 122 šourek 38 cm  
 Věk při ZV 417 dní aktuálně k 26.03.21 hmotnost: 684 kg výška v kříži: 134 cm

PLEMENNÉ HODNOTY										LINEARNÍ HODNOCENÍ							
	pp	ru	pp	ru	TR	KT	OS	UT	Hmot	kříž	TR	KT	OS	UT	CE		
BÝK	PE	109	126	ME	96	100	105	107	106	107							
MATKA	PE	104	100	ME	100	121	92	99	100	99	670	140	25	19	18	6	68
O TEC	PE	102	139	ME	95	86	118	109	106	110	649	139	27	21	19	7	74

HODNOCEN: TR 7 / /10 KT / / OS / / UT Výsledek:

## ÚROVEŇ PLEMENNÝCH HODNOT



č.kat:24 uš.číslo 000858309 021 CZ

Číslo : 123929 034 CZ GERET Z CHLUMU WT/WT Číslo katalogu 25  
 Dat.nar. : 17.03.2020 Plemeno : G100 Aberdeen Angus  
 Chovatel : Borovka Daniel, Chlum  
 Majitel : Borovka Daniel, Chlum

OOO 279 014 THE MOSS MR ESHTON D409 182920500409  
 OO 289 484 BALMACHIE KEYSTONE G041 540148700041  
 MOO 0 KIM OF FORDAFOURIE LAC.X3.23

OTEC ZAI 786 BALMACHIE FEARLESS S218 540148200218  
 OMO 289 485 BALMACHIE BLACK BEAR H050 540148200050  
 MO 540148100140 UK BALMACHIE FRANCES M140 540148100140  
 MMO 540148100063 UK BALMACHIE FRANCES J063 540148100063

OOM 289 378 G 13 STEEL 14741502  
 OM 289 487 BALMACHIE BEN VORLICH L 105 ET 540148100105  
 MOM 1030731 CA BIG SKY BEAUTY 009 ET 1030731

MA 540148600201 UK /2 ot BALMACHIE BELINDA R201 540148600201  
 OMM 289 382 NETHERTON BIG EDITION H460 ET 542697400460  
 MM 540148400122 UK BALMACHIE BELINDA L122 540148400122  
 MMM 540148100042 UK BALMACHIE BELINDA ET G042 540148100042

Vl.užit:nar: 38 \*\* kg ve 120d: 206 kg 210d: 326 kg 365d: 590 kg / kříž: 138 cm  
 Přírustek v testu : 1875 g / 106 přírustek od narození: 1516 g / 102 šourek 38 cm  
 Věk při ZV 408 dní aktuálně k 26.03.21 hmotnost: 605 kg výška v kříži: 138 cm

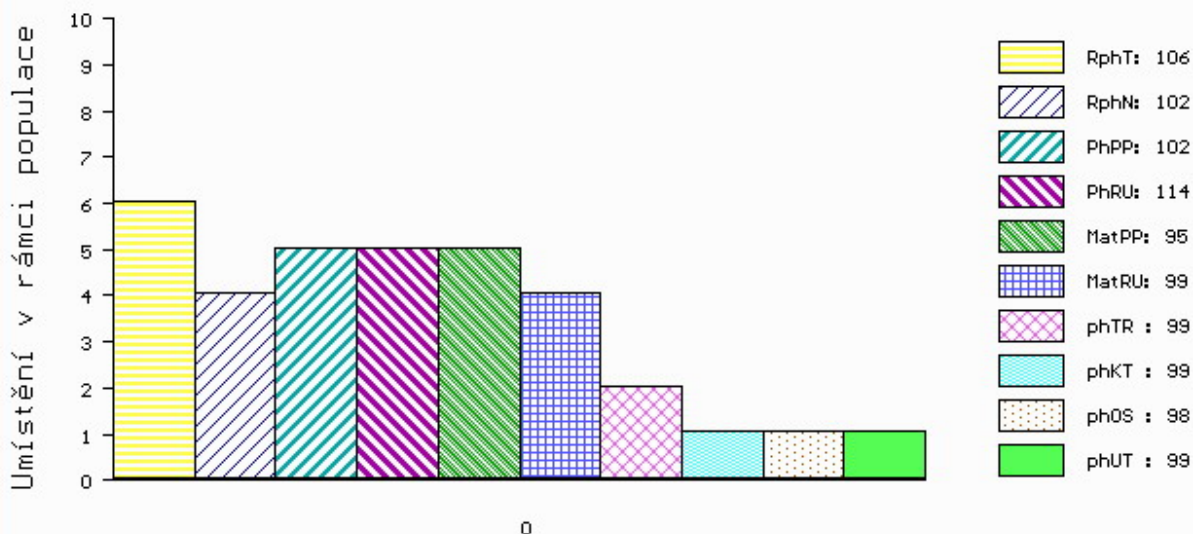
PLEMENNÉ HODNOTY

LINEARNÍ HODNOCENÍ

	pp	ru	pp	ru	TR	KT	OS	UT	Hmot	kříž	TR	KT	OS	UT	CE
BÝK	PE	102	114	ME	95	99	99	99							
MATKA	PE	94	111	ME	93	101	92	96	792	140	25	23	22	8	78
OTEC	PE	105	107	ME	101	103	112	112	1540	156	29	28	27	9	93

HODNOCEN: TR 9 / /10 KT / / OS / / UT Výsledek:

ÚROVEŇ PLEMENNÝCH HODNOT



č.kat:25 uš.číslo 000123929 034 CZ

Číslo : 128393 034 CZ GRIFIN RED Z CUNKOVA WT/WT Číslo katalogu 26  
 Dat.nar. : 17.03.2020 Plemeno : G100 Aberdeen Angus  
 Chovatel : Farma Kozák, s.r.o.  
 Majitel : Farma Kozák, s.r.o.

OOO 287 405 RED SIX MILE RAWHIDE 222X 1573605  
 OO 287 401 RED SIX MILE TUFF ENUF 111Z 1675335  
 MOO 1398570 CA RED BAR-E-L DIAMOND 111T 1398570

OTEC ZAI 469 RED SIX MILE CRUISE 125C 1858433  
 OMO 287 408 RED SIX MILE RUGER 221X 1573604  
 MO 1675275 CA RED SIX MILE FLOWER 32Z 1675275  
 MMO 1353723 CA RED SIX MILE FLOWER 713S 1353723

OOM 269 241 RED LCHMN GRAND CANYON 1244G 566481  
 OM ZAI 315 LANIGAN RED DEEP CANYON ET 331505810172  
 MOM 1297723 CA RED BAR MM ANNIE 51R 1297723

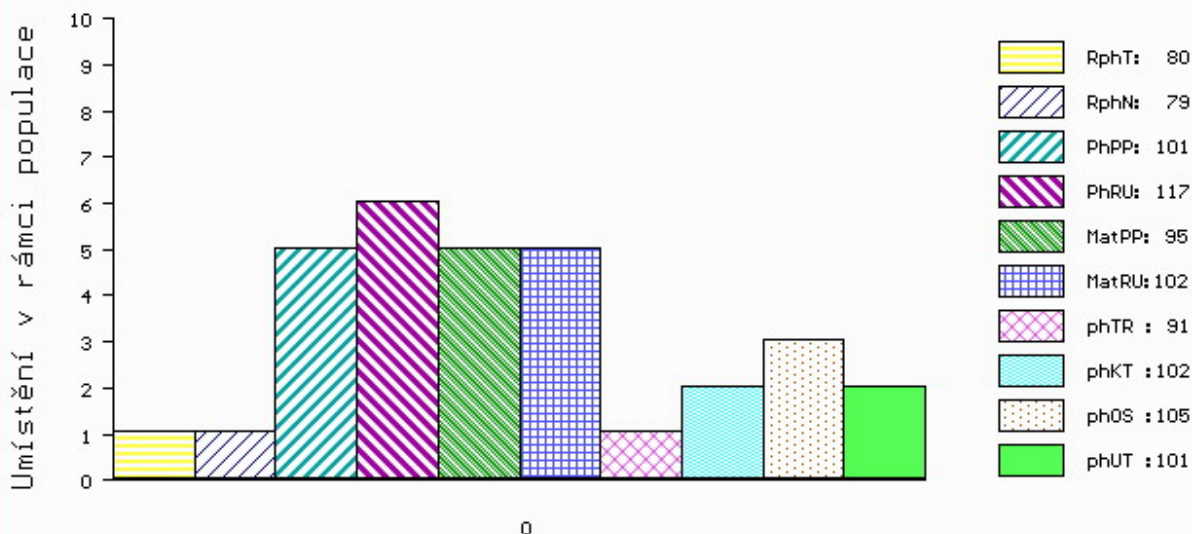
MA 701230 931 CZ /1 ot DIANA Z OSTRÉHO ET 424000701230931  
 OMM ZAI 098 ZEUS RED TEGRO 133000804945061  
 MM 614128 961 CZ BOHEMIA RED TEGRO 133000614128961  
 MMM 506654 961 CZ 133000506654961

Vl.užit:nar: 36 \*\*\* kg ve 120d: 194 kg 210d: 321 kg 365d: 511 kg / kříž: 128 cm  
 Přírustek v testu : 1358 g / 80 přírustek od narození: 1299 g / 79 šourek 38 cm  
 Věk při ZV 408 dní aktuálně k 26.03.21 hmotnost: 522 kg výška v kříži: 128 cm

PLEMENNÉ HODNOTY										LINEARNÍ HODNOCENÍ							
	pp	ru	pp	ru	TR	KT	OS	UT		Hmot	kříž	TR	KT	OS	UT	CE	
BÝK	PE	101	117	ME	95	102	91	102	105	101							
MATKA	PE	103	117	ME	98	104	101	103	102	102	648	140	22	19	17	6	64
OTEC	PE	91	111	ME	92	97	95	110	113	109	0	0	0	0	0	0	0

HODNOCEN: TR 4 / / 8 KT / / OS / / UT Výsledek:

## ÚROVEŇ PLEMENNÝCH HODNOT



č.kat:26 uš.číslo 000128393 034 CZ

Číslo : 656703 051 CZ GURU Z RYNOLTIC WT/WT Číslo katalogu 27  
 Dat.nar. : 18.03.2020 Plemeno : G100 Aberdeen Angus  
 Chovatel : Stebelský Michal, Rynoltice  
 Majitel : OPB Cunkov s.r.o.

OOO 284 123 OAKLEA RED GRENADE J311 580175200311  
 OO ZAI 234 HAWKLEY RED ZEPPELIN N659 28233120659  
 MOO 282331100378 UK HAWKLEY RED ZINFANDEL H378 282331100378

OTEC ZAI 793 DAKOTA Z CUNKOVA 424000016198034  
 OMO ZAA 886 BLUE & GRAY JACKSON 90V 15974345  
 MO 491394 931 CZ VIENA Z OSTRÉHO 424000491394931  
 MMO 386202 931 CZ SUNNY Z OSTRÉHO 424000386202931

OOM 270 922 RED SIX MILE SAKIC 832S 1332064  
 OM PAA 199 UNIMA RED ET 433000700968031  
 MOM 987511 CA RED T-K DIXIE 10J 987511

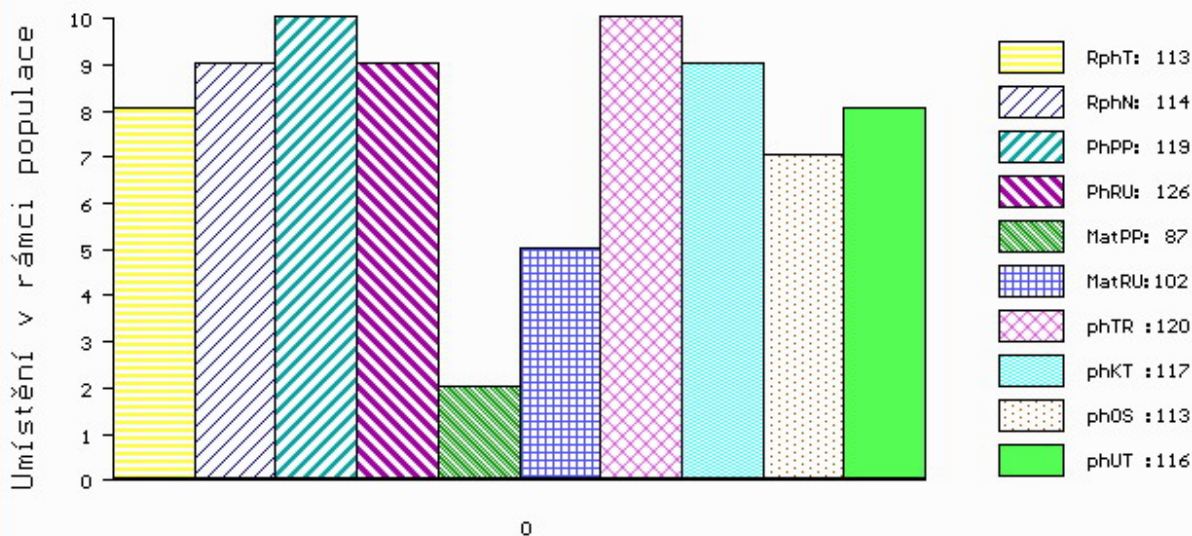
MA 198045 951 CZ /3 ot 427000198045951  
 OMM AAP 775 PAPYRUS RED ZDB 035000584936031  
 MM 454943 931 CZ ULMA RED Z CHLUMU 415000454943931  
 MMM 344569 931 CZ RED 415000344569931

Vl.užit:nar: 30 \* kg ve 120d: 219 kg 210d: 341 kg 365d: 650 kg / kříž: 134 cm  
 Přírustek v testu : 2075 g / 113 přírustek od narození: 1705 g / 114 šourek 38 cm  
 Věk při ZV 407 dní aktuálně k 26.03.21 hmotnost: 666 kg výška v kříži: 134 cm

PLEMENNÉ HODNOTY										LINEARNÍ HODNOCENÍ							
	pp	ru	pp	ru	TR	KT	OS	UT	Hmot	kříž	TR	KT	OS	UT	CE		
BÝK	PE	119	126	ME	87	102	120	117	113	116							
MATKA	PE	108	107	ME	96	121	110	113	111	112	808	137	17	20	19	5	61
OTEC	PE	112	114	ME	94	101	104	103	102	102	774	142	26	22	21	7	76

HODNOCEN: TR 7 / /10 KT / / OS / / UT Výsledek:

## ÚROVEŇ PLEMENNÝCH HODNOT



č.kat:27 uš.číslo 000656703 051 CZ



Číslo : 139673 064 CZ GERO RED Z HOJOVIC WT/WT Číslo katalogu 28  
 Dat.nar. : 27.03.2020 Plemeno : G100 Aberdeen Angus  
 Chovatel : Vaniček Josef, Hojovice  
 Majitel : Vaniček Josef, Hojovice

OOO 269 241 RED LCHMN GRAND CANYON 1244G 566481  
 OO ZAI 315 LANIGAN RED DEEP CANYON ET 331505810172  
 MOO 1297723 CA RED BAR MM ANNIE 51R 1297723

OTEC ZAI 790 DETVAN RED VIMA ET 464000013803034  
 OMO ZAA 796 RED WAF CACHAFAZ 351U ET 1485950  
 MO 532698 931 CZ RED 397000532698931  
 MMO 366598 931 CZ RED 397000366598931

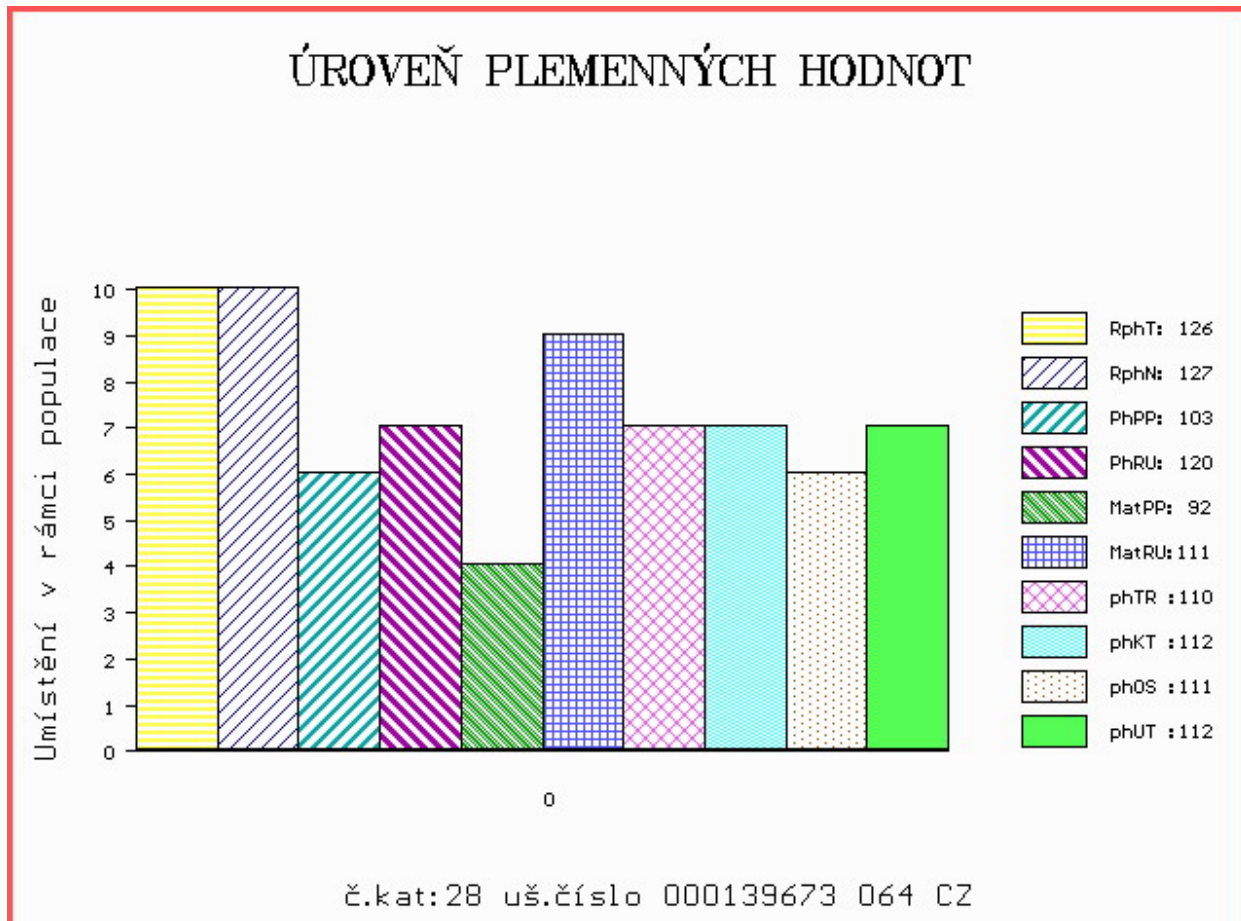
OOM ZAA 334 LCHMN SHARPSHOOTER 1369 29A0172  
 OM AAP 709 PLAYBOY RED Z PĚČÍNA 268000553671031  
 MOM 48810 931 CZ MADLA Z PĚČÍNA 268000048810931

MA 533011 961 CZ /6 ot ZRZKA RED TEGRO 133000533011961  
 OMM ZAA 335 BIEBER REDROBBER 5488 479066  
 MM 235950 961 CZ OLDŘIŠKA RED TEGRO ET 133000235950961  
 MMM 29440 961 CZ LEA BLACK RF TEGRO 133000029440961

Vl.užit:nar: 35 \* kg ve 120d: 212 kg 210d: 360 kg 365d: 654 kg / kříž: 133 cm  
 Přírustek v testu : 2000 g / 126 přírustek od narození: 1695 g / 127 šourek 38 cm  
 Věk při ZV 398 dní aktuálně k 26.03.21 hmotnost: 652 kg výška v kříži: 133 cm

PLEMENNÉ HODNOTY										LINEARNÍ HODNOCENÍ							
	pp	ru	pp	ru	TR	KT	OS	UT	Hmot	kříž	TR	KT	OS	UT	CE		
BÝK	PE	103	120	ME	92	111	110	112	111	112							
MATKA	PE	109	119	ME	94	115	111	109	106	107	572	138	23	19	18	6	66
OTEC	PE	97	113	ME	90	112	105	111	111	111	688	138	26	23	23	8	80

HODNOCEN: TR 7 / /10 KT / / OS / / UT Výsledek:



Číslo : **67354 034 CZ** **GOGO VIMA WT/WT ET** Číslo katalogu 29  
 Dat.nar. : 28.03.2020 Plemeno : G100 Aberdeen Angus  
 Chovatel : VIMA Trade s.r.o.  
 Majitel : VIMA Trade s.r.o.

OOO 268 967 S A V 8180 TRAVELER 004 13512009  
 OO 272 073 S A V 004 PREDOMINANT 4438 1291656  
 MOO 13845265 CA S A V EMBLYNETTE 1182 13845265

**O TEC ZAA 799 PEAK DOT RESOLUTE 37W 1530827**

OMO 272 075 BASIN PRIME CUT 354K 1039873  
 MO 1268987 CA MIA OF PEAK DOT 406R 1268987  
 MMO 958035 CA MIA OF PEAK DOT 316J 958035

OOM 281 767 NETHERTON RED ELVIS J517 542697500517  
 OM ZAI 178 HAWKLEY RED ZEUS L575 282331200575  
 MOM 282331400388 UK HAWKLEY RED ZINFANDEL H388 282331400388

**MA 693428 931 CZ /1 ot RED ET 464000693428931**

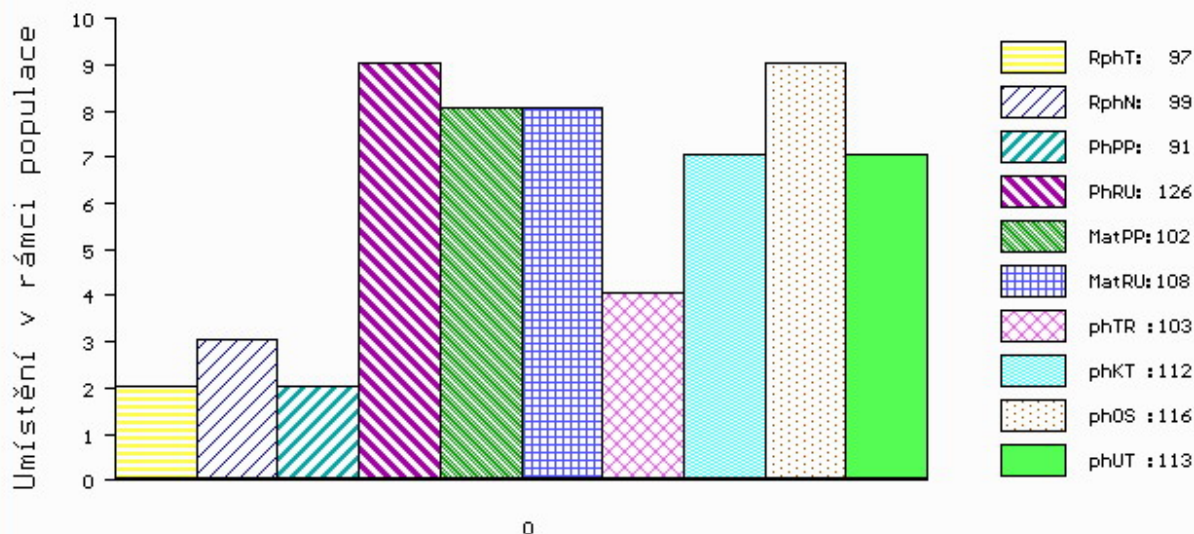
OMM ZAI 061 RED SIX MILE GRAND SLAM 130Z 1689128  
 MM 573174 931 CZ BEATA RED VIMA ET 464000573174931  
 MMM 477961 931 CZ RED 397000477961931

Vl.užit:nar: **47 \*\*\* kg** ve 120d: **256 kg** 210d: **388 kg** 365d: **612 kg** / kříž: **133 cm**  
 Přírustek v testu : **1483 g / 97** přírustek od narození: **1548 g / 99** šourek **37 cm**  
 Věk při ZV **397** dní aktuálně k 26.03.21 hmotnost: **609 kg** výška v kříži: **133 cm**

PLEMENNÉ HODNOTY										LINEARNÍ HODNOCENÍ							
	pp	ru	pp	ru	TR	KT	OS	UT	Hmot	kříž	TR	KT	OS	UT	CE		
BÝK	PE	91	126	ME	102	108	103	112	116	113							
MATKA	PE	88	115	ME	80	121	99	105	108	106	678	142	23	22	17	7	69
O TEC	PE	91	116	ME	121	104	97	116	122	115	0	0	0	0	0	0	0

HODNOCEN: TR 7 / /10 KT / / OS / / UT Výsledek:

## ÚROVEŇ PLEMENNÝCH HODNOT



č.kat:29 uš.číslo 000067354 034 CZ

Číslo : 153877 034 CZ GAS RED Z HOSTÍNA WT/WT Číslo katalogu 30  
 Dat.nar. : 28.03.2020 Plemeno : G100 Aberdeen Angus  
 Chovatel : Panec Pavel, Hostín  
 Majitel : Panec Pavel, Hostín

OOO 272 123 RED LAZY MC STOUT 308 1343852  
 OO ZAA 847 RED LAZY MC COWBOY CUT 26U 1441140  
 MOO 1136455 CA RED LAZY MC STAR 185M 1136455

OTEC ZAI 314 MOSSHALL RED EVOLUTION P353 ET 562477501353  
 OMO 281 768 RED DMM TRACTION 98R 1290345  
 MO 542697600483 UK NETHERTON RED ESSENCE H483 ET 542697600483  
 MMO 903849 CA RED STEN ESSENCE 42G 903849

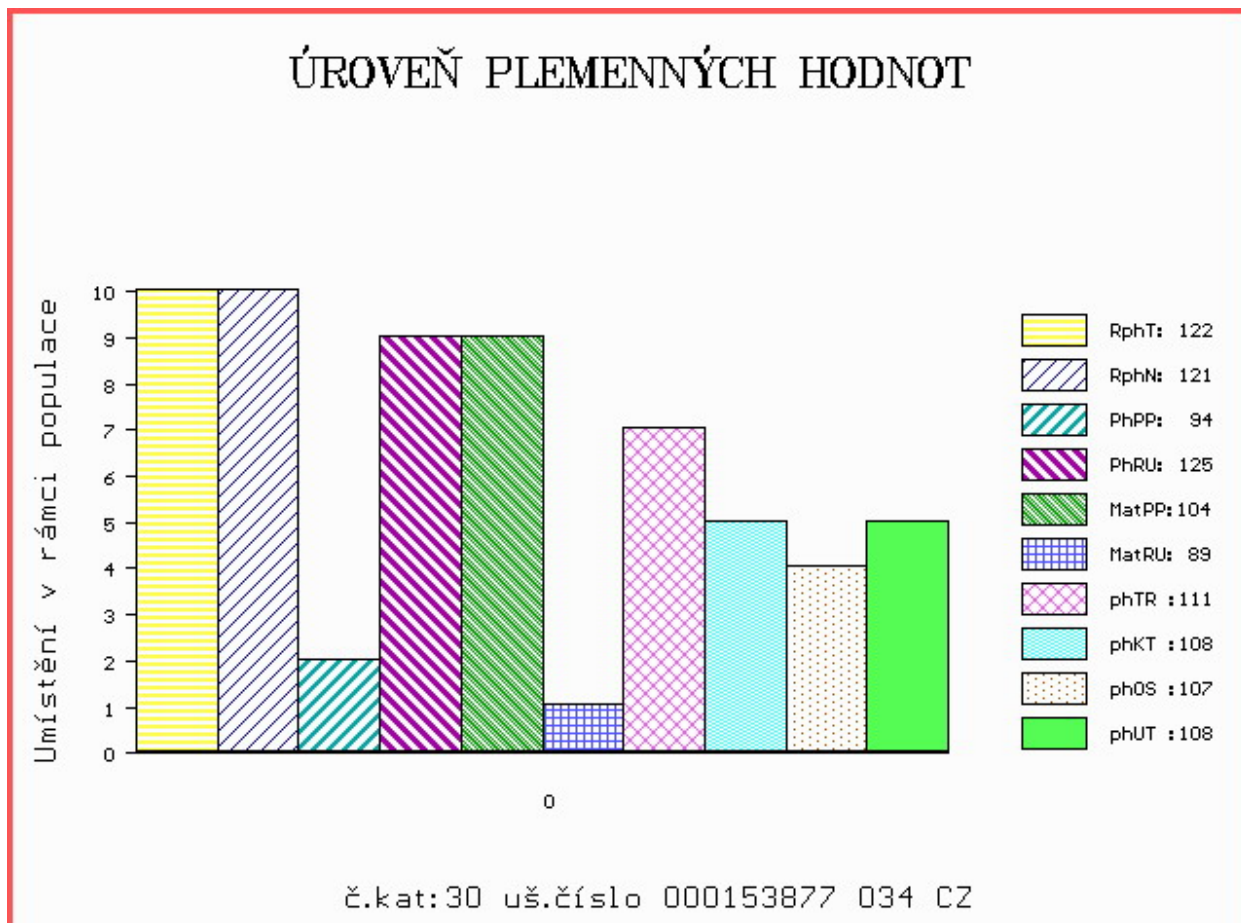
OOM ZAA 426 KARIB RED 326281130935  
 OM ZAA 573 NORIS RED POLMER 281000502040072  
 MOM 654 972 CZ 281000000654972

MA 439496 931 CZ /6 ot RED 412000439496931  
 OMM ZAA 519 MILDA RED Z PĚČÍNA 268000049652031  
 MM 239535 931 CZ 326000239535931  
 MMM 15740 931 CZ RED 10P 326000015740931

Vl.užit:nar: 40 \*\* kg ve 120d: 220 kg 210d: 349 kg 365d: 634 kg / kříž: 140 cm  
 Přírustek v testu : 1925 g / 122 přírustek od narození: 1625 g / 121 šourek 39 cm  
 Věk při ZV 397 dní aktuálně k 26.03.21 hmotnost: 630 kg výška v kříži: 140 cm

PLEMENNÉ HODNOTY										LINEARNÍ HODNOCENÍ							
	pp	ru	pp	ru	TR	KT	OS	UT		Hmot	kříž	TR	KT	OS	UT	CE	
BÝK	PE	94	125	ME	104	89	111	108	107	108							
MATKA	PE	92	119	ME	111	96	112	102	98	101	834	143	27	25	24	8	84
OTEC	PE	93	120	ME	101	87	105	117	120	118	0	0	0	0	0	0	0

HODNOCEN: TR 10 / /10 KT / / OS / / UT Výsledek:





Číslo : 188499 034 CZ **GAMAY Z KRUMVÍŘE WT/WT** Číslo katalogu 31  
 Dat.nar. : 31.03.2020 Plemeno : G100 Aberdeen Angus  
 Chovatel : Valihrach František, Krumvíř  
 Majitel : Valihrach František, Krumvíř

OOO 279 014 THE MOSS MR ESHTON D409 182920500409  
 OO 289 484 BALMACHIE KEYSTONE G041 540148700041  
 MOO 0 KIM OF FORDAFOURIE LAC.X3.23

**O TEC ZAI 786 BALMACHIE FEARLESS S218 540148200218**  
 OMO 289 485 BALMACHIE BLACK BEAR H050 540148200050  
 MO 540148100140 UK BALMACHIE FRANCES M140 540148100140  
 MMO 540148100063 UK BALMACHIE FRANCES J063 540148100063

OOM ZAA 572 RED RIIS STRYKER 394 ET 85569-00394  
 OM PAA 275 URANIUM RED Z PĚČÍNA 268000766359031  
 MOM 336656 931 CZ SIMONA RED Z PĚČÍNA 268000336656931

**MA 544150 931 CZ /6 ot ZOLLA RED Z PĚČÍNA 268000544150931**  
 OMM ZAA 461 KUNA RED 268281117342  
 MM 251457 931 CZ OLINKA Z PĚČÍNA 268000251457931  
 MMM 15712 931 CZ LINDA Z PĚČÍNA 268000015712931

Vl.užit:nar: 42 \*\*\* kg ve 120d: 221 kg 210d: 351 kg 365d: 546 kg / kříž: 130 cm  
 Přírustek v testu : 1433 g / 92 přírustek od narození: 1383 g / 90 šourek 39 cm  
 Věk při ZV 394 dní aktuálně k 26.03.21 hmotnost: 540 kg výška v kříži: 130 cm

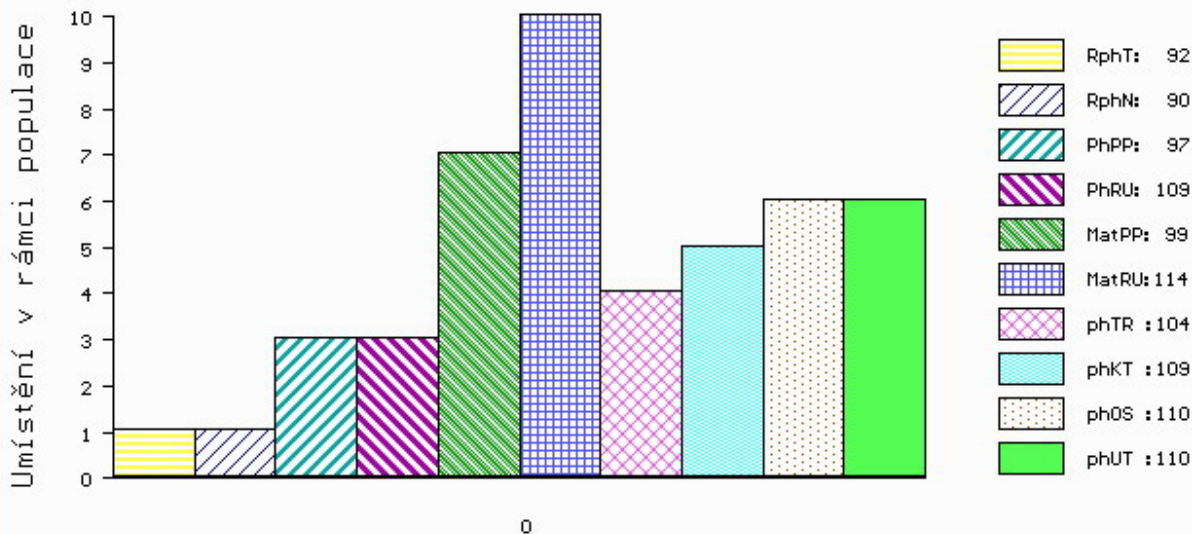
PLEMENNÉ HODNOTY

LINEARNÍ HODNOCENÍ

	pp	ru	ME	pp	ru	TR	KT	OS	UT	Hmot	kříž	TR	KT	OS	UT	CE	
BÝK	PE	97	109	ME	99	114	104	109	110	110							
MATKA	PE	102	112	ME	89	125	98	106	107	105	720	144	24	20	17	6	67
O TEC	PE	105	107	ME	101	103	112	112	110	112	1540	156	29	28	27	9	93

HODNOCEN: TR 5 / / 9 KT / / OS / / UT Výsledek:

ÚROVEŇ PLEMENNÝCH HODNOT



č.kat:31 uš.číslo 000188499 034 CZ



Číslo : 174323 034 CZ GOLFISTA Z LEŠTINY Číslo katalogu 33  
 Dat.nar. : 04.02.2020 Plemeno : UU100 Aubrac  
 Chovatel : Sláma Jan, Jindřichův Hradec  
 Majitel : Sláma Jan, Jindřichův Hradec

OOO 280 324 VAILLANT 1204024968  
 OO ZAU 019 DUCHES 1208017159  
 MOO 1201000725 FR SATGEOUNO 1201000725

OTEC ZAU 104 DUCH Z CUNKOVA 004000016181034  
 OMO 279 093 MOUROUS 1208037326  
 MO 1211064111 FR DAUPHINE 1211064111  
 MMO 1208049040 FR DOUPHINE 1208049040

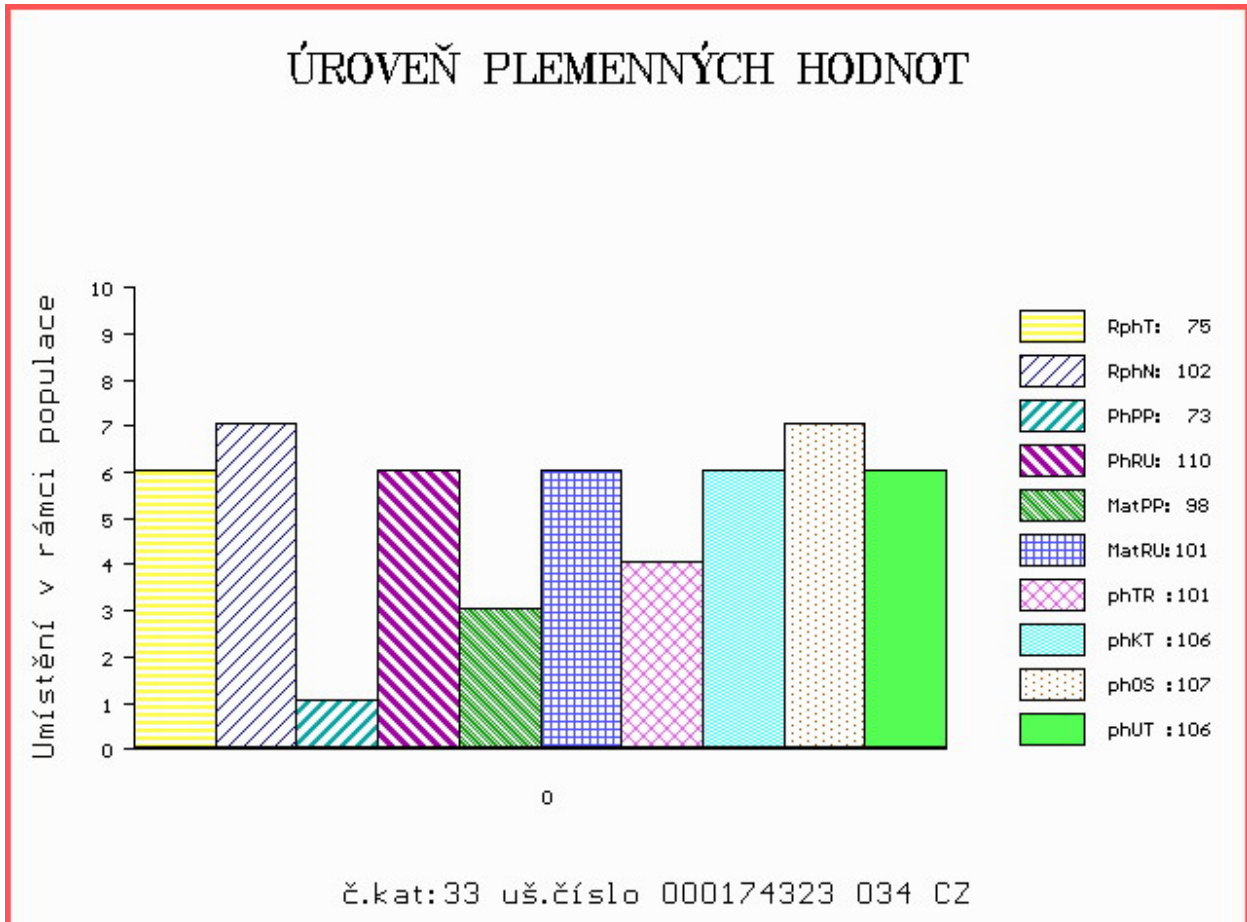
OOM 264 875 PASTOUR 1299014726  
 OM ZAU 004 TRAVOLTA MOF 001000645277021  
 MOM 1207046903 FR LIMAGNE 1207046903

MA 448960 921 CZ /1 ot CALA MOF 001000448960921  
 OMM ZAU 005 FAMEUX 1530131490  
 MM 335475 921 CZ ZLATA MOF 001000335475921  
 MMM 1208039797 FR 9797 1208039797

Vl.užit:nar: 44 kg ve 120d: 194 kg 210d: 299 kg 365d: 516 kg / kříž: 124 cm  
 Přírustek v testu : 1508 g / 75 přírustek od narození: 1325 g / 102 šourek 36 cm  
 Věk při ZV 450 dní aktuálně k 26.03.21 hmotnost: 595 kg výška v kříži: 126 cm

PLEMENNÉ HODNOTY										LINEARNÍ HODNOCENÍ						
	pp	ru	pp	ru	TR	KT	OS	UT		Hmot	kříž	TR	KT	OS	UT	CE
BÝK	PE	73	110	ME	98	101	101	106	107	106						
MATKA	PE	92	103	ME	97	99	92	100	104	102	772 /	139	28	22	21	8 79
OTEC	PE	70	108	ME	99	105	114	116	114	114	693 /	132	28	26	24	8 86

HODNOCEN: TR 6 / /10 KT / / OS / / UT Výsledek:



Číslo : 128389 034 CZ GENTUR Z CUNKOVA Číslo katalogu 34  
 Dat.nar. : 09.03.2020 Plemeno : UU100 Aubrac  
 Chovatel : Farma Kozák, s.r.o.  
 Majitel : Farma Kozák, s.r.o.

OOO 281 323 ANQUETIL 1205035719  
 OO ZAU 048 CESAR 1527091231  
 MOO 1522008890 FR TRAPPE 1522008890

O TEC ZAU 117 DENETHOR LA 006000800672053  
 OMO 279 089 CANTAIRE 1207026462  
 MO 1211001609 FR 1609 1211001609  
 MMO 1201032185 FR SARCELLE 1201032185

OOM 000 SUISSOU 1201022397  
 OM 272 328 ARTHUR 1525419601  
 MOM 1520474419 FR ROYALE 1520474419

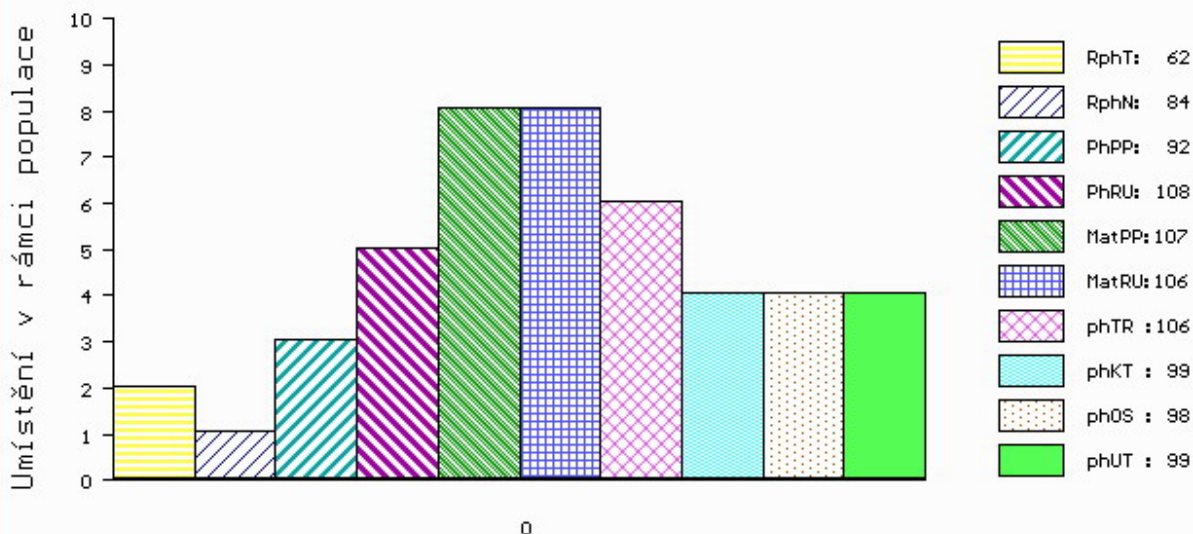
MA 1531116830 FR /6 ot 6830 1531116830  
 OMM 272 329 POMPON 1299031618  
 MM 1524045550 FR VALENCE 1524045550  
 MMM 1598067471 FR GIRONDE 1598067471

Vl.užit:nar: 42 kg ve 120d: 200 kg 210d: 326 kg 365d: 526 kg / kříž: 127 cm  
 Přírustek v testu : 1575 g / 62 přírustek od narození: 1314 g / 84 šourek 38 cm  
 Věk při ZV 416 dní aktuálně k 26.03.21 hmotnost: 544 kg výška v kříži: 132 cm

PLEMENNÉ HODNOTY										LINEARNÍ HODNOCENÍ						
	pp	ru	pp	ru	TR	KT	OS	UT		Hmot	kříž	TR	KT	OS	UT	CE
BÝK	PE	92	108	ME	107	106	106	99	98	99						
MATKA	PE	105	101	ME	108	113	104	101	101	102	686 /	135	21	21	20	7 69
O TEC	PE	90	111	ME	103	100	116	106	105	106	616 /	134	28	19	20	7 74

HODNOCEN: TR 10 / /10 KT / / OS / / UT Výsledek:

## ÚROVEŇ PLEMENNÝCH HODNOT



č.kat:34 uš.číslo 000128389 034 CZ



Číslo : 128392 034 CZ GOBLIN Z CUNKOVA Číslo katalogu 35  
 Dat.nar. : 17.03.2020 Plemeno : UU100 Aubrac  
 Chovatel : Farma Kozák, s.r.o.  
 Majitel : Farma Kozák, s.r.o.

OOO 285 929 UNIC 1523307355  
 OO 285 928 BOMBON 1526169885  
 MOO 1598053192 FR OPALINE 1598053192

OTEC ZAU 067 FINANCIER 1210251012  
 OMO 281 280 VOICI 1524226908  
 MO 1207014191 FR CAPORALE 1207014191  
 MMO 1204013074 FR VIOLETTE 1204013074

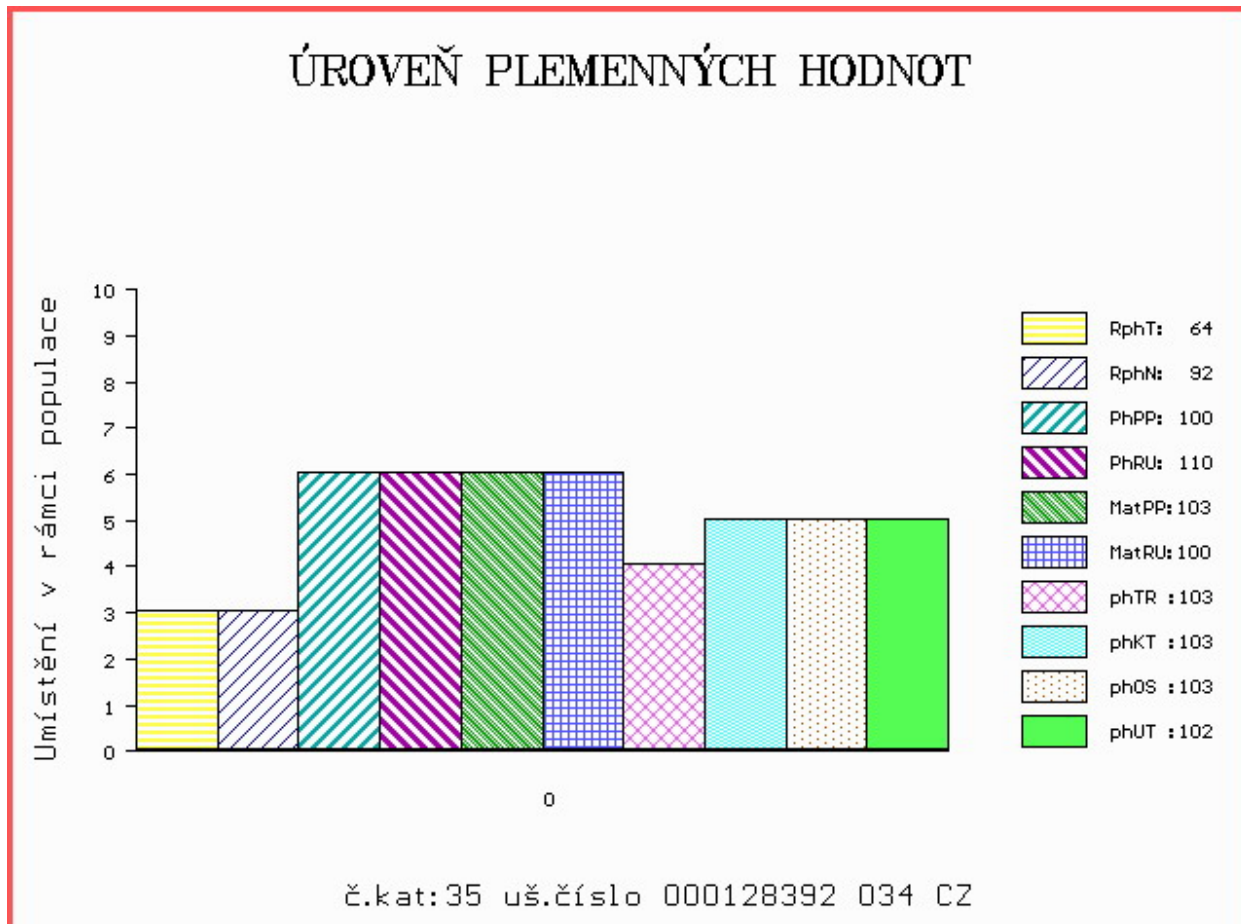
OOM 271 474 TURIN 1202032834  
 OM ZAU 018 ARMENIEN 1525196826  
 MOM 1592046709 FR HOLLANDE 1592046709

MA 649867 931 CZ /2 ot CARMEN Z OSTŘEHO 004000649867931  
 OMM 272 328 ARTHUR 1525419601  
 MM 1531116 830 FR 6830 1531116830  
 MMM 1524045550 FR VALENCE 1524045550

Vl.užit:nar: 35 kg ve 120d: 210 kg 210d: 336 kg 365d: 520 kg / kříž: 126 cm  
 Přírustek v testu : 1491 g / 64 přírustek od narození: 1326 g / 92 šourek 37 cm  
 Věk při ZV 408 dní aktuálně k 26.03.21 hmotnost: 531 kg výška v kříži: 126 cm

PLEMENNÉ HODNOTY										LINEARNÍ HODNOCENÍ							
	pp	ru	pp	ru	TR	KT	OS	UT	Hmot	kříž	TR	KT	OS	UT	CE		
BÝK	PE	100	110	ME	103	100	103	103	103	102							
MATKA	PE	108	101	ME	102	107	101	101	102	101	714	138	26	21	19	7	73
OTEC	PE	90	107	ME	104	94	109	108	107	108	0	0	0	0	0	0	0

HODNOCEN: TR 7 / /10 KT / / OS / / UT Výsledek:



Číslo : 155443 034 CZ GOLF NOVOKOSTELECKÝ R\* Číslo katalogu 36  
 Dat.nar. : 30.03.2020 Plemeno : UU100 Aubrac  
 Chovatel : Kačirek Pavel,Nový Kostelec  
 Majitel : Kačirek Pavel,Nový Kostelec

OOO 281 323 ANQUETIL 1205035719  
 OO ZAU 048 CESAR 1527091231  
 MOO 1522008890 FR TRAPPE 1522008890

OTEC ZAU 117 DENETHOR LA 006000800672053  
 OMO 279 089 CANTAIRE 1207026462  
 MO 1211001609 FR 1609 1211001609  
 MMO 1201032185 FR SARCELLE 1201032185

OOM ZAU 002 DALLAS 6489 1208046489  
 OM ZAU 009 USSE MOF 001000683508021  
 MOM 1207046948 FR PRUSSE 1207046948

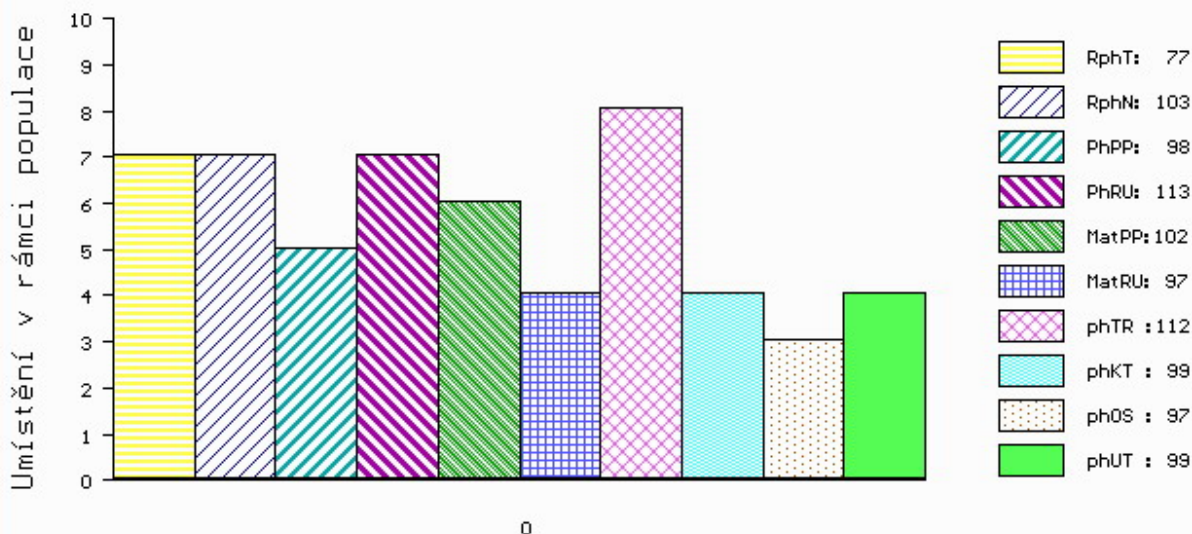
MA 689805 931 CZ /1 ot R\* 007000689805931  
 OMM 279 095 COLONEL 1527118586  
 MM 1211064 109 FR 4109 1210164109  
 MMM 1208049061 FR DEMOISELLE 1208049061

Vl.užit:nar: 37 kg ve 120d: 190 kg 210d: 281 kg 365d: 536 kg / kříž: 126 cm  
 Přírustek v testu : 1758 g / 77 přírustek od narození: 1366 g / 103 šourek 37 cm  
 Věk při ZV 395 dní aktuálně k 26.03.21 hmotnost: 530 kg výška v kříži: 126 cm

PLEMENNÉ HODNOTY										LINEARNÍ HODNOCENÍ						
	pp	ru	pp	ru	TR	KT	OS	UT		Hmot	kříž	TR	KT	OS	UT	CE
BÝK	PE	98	113	ME	102	97	112	99	97	99						
MATKA	PE	101	106	ME	101	97	108	105	103	104	602 /	137	25	21	18	7 71
OTEC	PE	90	111	ME	103	100	116	106	105	106	616 /	134	28	19	20	7 74

HODNOCEN: TR 8 / /10 KT / / OS / / UT Výsledek:

## ÚROVEŇ PLEMENNÝCH HODNOT



č.kat:36 uš.číslo 000155443 034 CZ

Číslo : 948034 021 CZ GARDEN KH Číslo katalogu 37  
 Dat.nar. : 03.02.2020 Plemeno : Q100 Blonde d Aquitaine  
 Chovatel : ZD Krásná Hora n.Vlt.,a.s.  
 Majitel : ZD Krásná Hora n.Vlt.,a.s.

OOO 277 937 TORONTO 8235145607  
 OO ZBA 826 CABREL 8206008413  
 MOO 4793010304 FR IPERIALE 4793010304

OTEC ZBA 979 ARBEL Z CUNKOVA 398000868810031  
 OMO ZBA 427 ORVIL 6464044144  
 MO 386212 931 CZ SORLA Z OSTRÉHO 398000386212931  
 MMO 222056 931 CZ NENTILLE Z OSTRÉHO 253000222056931

OOM ZBA 515 TOKAPI 3202769144  
 OM ZBA 723 TWIST Z ROCHOVA 004000537968042  
 MOM 6464223450 FR BERGERE 6464223450

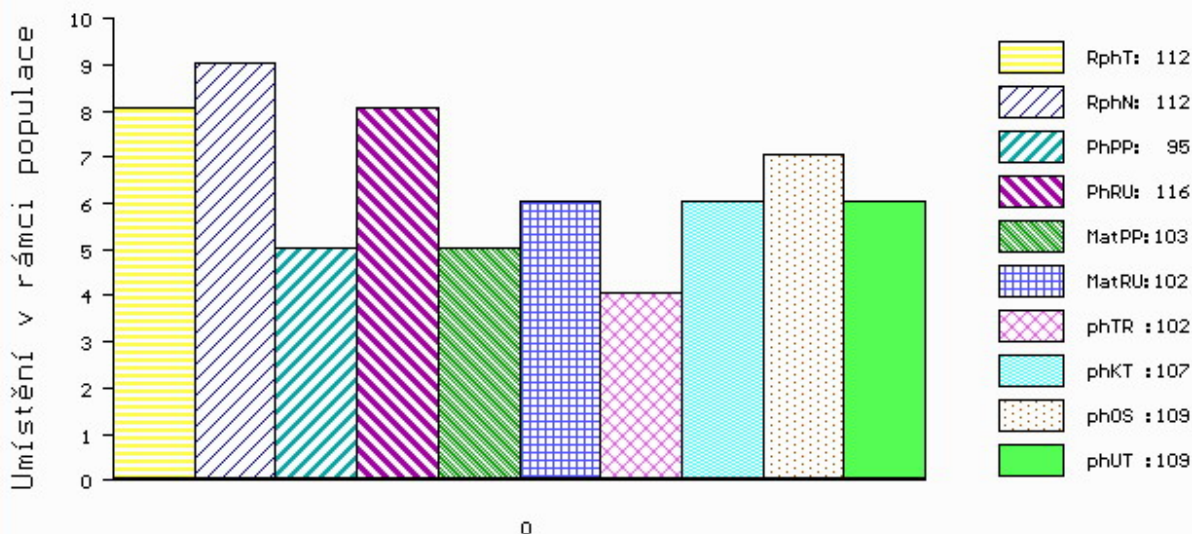
MA 411303 921 CZ C1/3 ot BELLA KH 317000411303921  
 OMM ZBA 521 OSBOURNE KH 317000523091021  
 MM 277166 921 CZ TRACY KH 317000277166921  
 MMM 6464184884 FR VANE 6464184884

Vl.užit:nar: 45 \*\*\* kg ve 120d: 211 kg 210d: 332 kg 365d: 535 kg / kříž: 134 cm  
 Přírustek v testu : 1875 g / 112 přírustek od narození: 1415 g / 112 šourek 38 cm  
 Věk při ZV 451 dní aktuálně k 26.03.21 hmotnost: 635 kg výška v kříži: 142 cm

PLEMENNÉ HODNOTY										LINEARNÍ HODNOCENÍ							
	pp	ru	pp	ru	TR	KT	OS	UT		Hmot	kříž	TR	KT	OS	UT	CE	
BÝK	PE	95	116	ME	103	102	107	109	109								
MATKA	PE	96	119	ME	115	101	110	111	110	799	/	154	23	20	18	7	68
OTEC	PE	85	108	ME	92	107	108	112	113	636	/	146	27	20	19	7	73

HODNOCEN: TR 8 / /10 KT / / OS / / UT Výsledek:

## ÚROVEŇ PLEMENNÝCH HODNOT



č.kat:37 uš.číslo 000948034 021 CZ

Číslo : 696926 062 CZ GASTON MZLU Číslo katalogu 38  
 Dat.nar. : 12.02.2020 Plemeno : Q100 Blonde d Aquitaine  
 Chovatel : Mendelova univerzita Brno-ŠZP Žabčice  
 Majitel : Mendelova univerzita Brno-ŠZP Žabčice

OOO 000 BARRACUDA 8186133181  
 OO 268 699 ICARE 8293130119  
 MOO 0 URSULA 4683132007

OTEC ZBA 427 ORVIL 6464044144  
 OMO 000 CANTALOU 6487017482  
 MO 6490015066 FR FLATTEUSE 6490015066  
 MMO 6486017348 FR BRIE 6486017348

OOM ZBA 249 HIBERNATUS 8192132463  
 OM ZBA 464 SCOUT 5352718470  
 MOM 5393061579 FR IRLANDE 5393061579

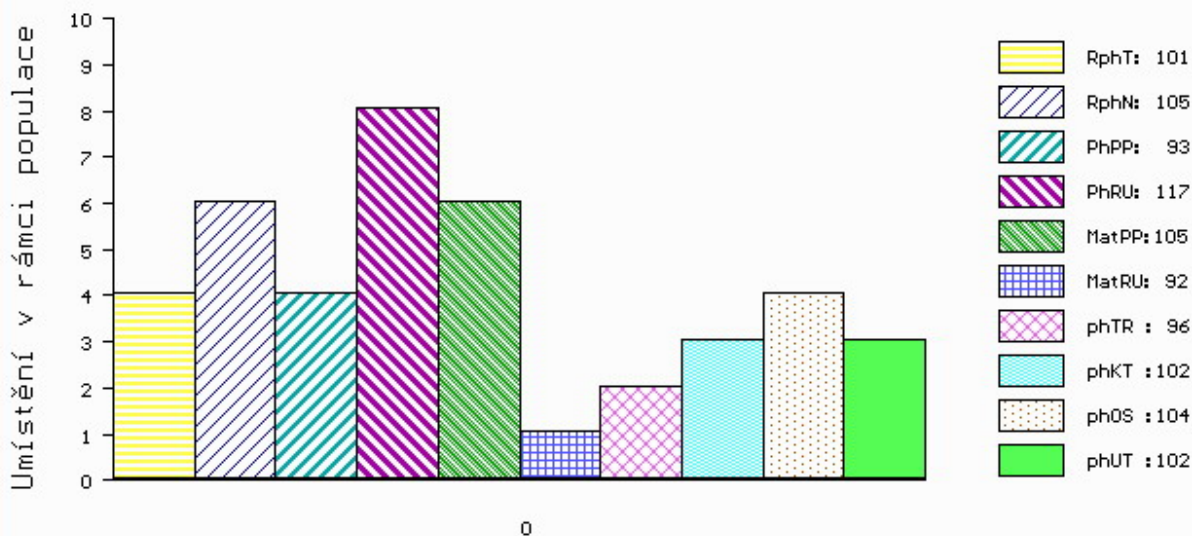
MA 175215 962 CZ /7 ot SCOUTKA MZLU 106000175215962  
 OMM ZBA 303 MIURA 4096018534  
 MM 120830 962 CZ NORMA MZLU 106000120830962  
 MMM 4103 217 CZ HENDY 106217004103

Vl.užit:nar: 50 \*\* kg ve 120d: 189 kg 210d: 329 kg 365d: 577 kg / kříž: 140 cm  
 Přírustek v testu : 1608 g / 101 přírustek od narození: 1485 g / 105 šourek 37 cm  
 Věk při ZV 442 dní aktuálně k 26.03.21 hmotnost: 656 kg výška v kříži: 144 cm

PLEMENNÉ HODNOTY										LINEARNÍ HODNOCENÍ							
	pp	ru	pp	ru	TR	KT	OS	UT		Hmot	kříž	TR	KT	OS	UT	CE	
BÝK	PE	93	117	ME	105	92	96	102	104	102							
MATKA	PE	98	102	ME	108	98	103	105	104	105	900	158	29	22	21	7	79
OTEC	PE	96	119	ME	97	93	105	111	112	111	0	0	0	0	0	0	

HODNOCEN: TR 10 / /10 KT / / OS / / UT Výsledek:

## ÚROVEŇ PLEMENNÝCH HODNOT



č.kat:38 uš.číslo 000696926 062 CZ



Číslo : 125912 034 CZ GRAHAM ZE ZAHŘÁDKY Číslo katalogu 39  
 Dat.nar. : 27.03.2020 Plemeno : Q100 Blonde d Aquitaine  
 Chovatel : Vlnová Lucie, Mgr., Kostelec n. Vltavou  
 Majitel : Vlnová Lucie, Mgr., Kostelec n. Vltavou

OOO 279 636 BOUDA 8123046329  
 OO ZBA 877 GENERAL 6412938668  
 MOO 6412198296 FR ELAIA 6412198296

**OPEC ZBQ 154 CARTUSCH Z ROCHOVA 004000572562042**

OMO ZBA 361 LUPIN 258582142292  
 MO 115155 942 CZ OPCE Z ROCHOVA 004000115155942  
 MMO 63899 446 CZ ITALKA Z ROCHOVA 004446063899

OOM ZBA 443 MINESOTTA Z CUNKOVA 253000199526031  
 OM ZBA 631 RAMBO KH 317000592121021  
 MOM 4004106619 FR VENISE 4004106619

**MA 353419 921 CZ M1/4 ot ZINDULKA KH 317000353419921**

OMM ZBA 315 JONÁŠ RF 030694150451  
 MM 119585 932 CZ 383000119585932  
 MMM 110278 304 CZ 182304110278

Vl.užit:nar: 49 \*\*\* kg ve 120d: 231 kg 210d: 366 kg 365d: 603 kg / kříž: 141 cm  
 Přírustek v testu : 1725 g / 105 přírustek od narození: 1516 g / 108 šourek 36 cm  
 Věk při ZV 398 dní aktuálně k 26.03.21 hmotnost: 601 kg výška v kříži: 141 cm

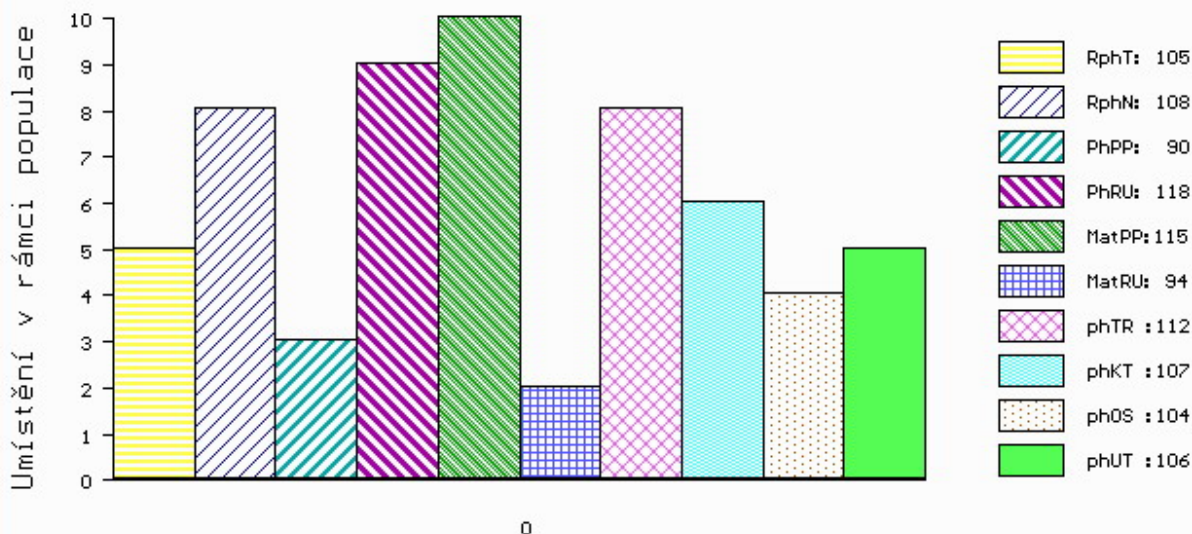
PLEMENNÉ HODNOTY

LINEARNÍ HODNOCENÍ

	pp	ru	pp	ru	TR	KT	OS	UT	Hmot	kříž	TR	KT	OS	UT	CE		
BÝK	PE	90	118	ME	115	94	112	107	104	106							
MATKA	PE	92	109	ME	110	104	105	95	93	95	776	156	26	23	22	8	79
OPEC	PE	86	112	ME	122	90	108	108	106	108	590	141	22	19	20	7	68

HODNOCEN: TR 9 / /10 KT / / OS / / UT Výsledek:

ÚROVEŇ PLEMENNÝCH HODNOT



č.kat:39 uš.číslo 000125912 034 CZ

Číslo : 125913 034 CZ GRADLEY ZE ZAHŘÁDKY R\* Číslo katalogu 40  
 Dat.nar. : 31.03.2020 Plemeno : Q100 Blonde d Aquitaine  
 Chovatel : Vlnová Lucie, Mgr., Kostelec n. Vltavou  
 Majitel : Vlnová Lucie, Mgr., Kostelec n. Vltavou

OOO 279 636 BOUDA 8123046329  
 OO ZBA 877 GENERAL 6412938668  
 MOO 6412198296 FR ELAIA 6412198296

OTEC ZBQ 154 CARTUSCH Z ROCHOVA 004000572562042

OMO ZBA 361 LUPIN 258582142292  
 MO 115155 942 CZ OPCE Z ROCHOVA 004000115155942  
 MMO 63899 446 CZ ITALKA Z ROCHOVA 004446063899

OOM ZBA 431 LEO 1295135021  
 OM ZBA 731 TILT 258000721386061  
 MOM 192123 961 CZ NYMFA 258000192123961

MA 353426 921 CZ C1/4 ot ZZ-TOP KH 317000353426921

OMM ZBA 375 LARGO Z CUNKOVA ET 253031070336  
 MM 189324 921 CZ PUSSY KH 317000189324921  
 MMM 132751 111 CZ 317000132751111

Vl.užit:nar: 54 \*\*\* kg ve 120d: 245 kg 210d: 392 kg 365d: 620 kg / kříž: 144 cm  
 Přírustek v testu : 1683 g / 111 přírustek od narození: 1550 g / 118 šourek 37 cm  
 Věk při ZV 394 dní aktuálně k 26.03.21 hmotnost: 612 kg výška v kříži: 144 cm

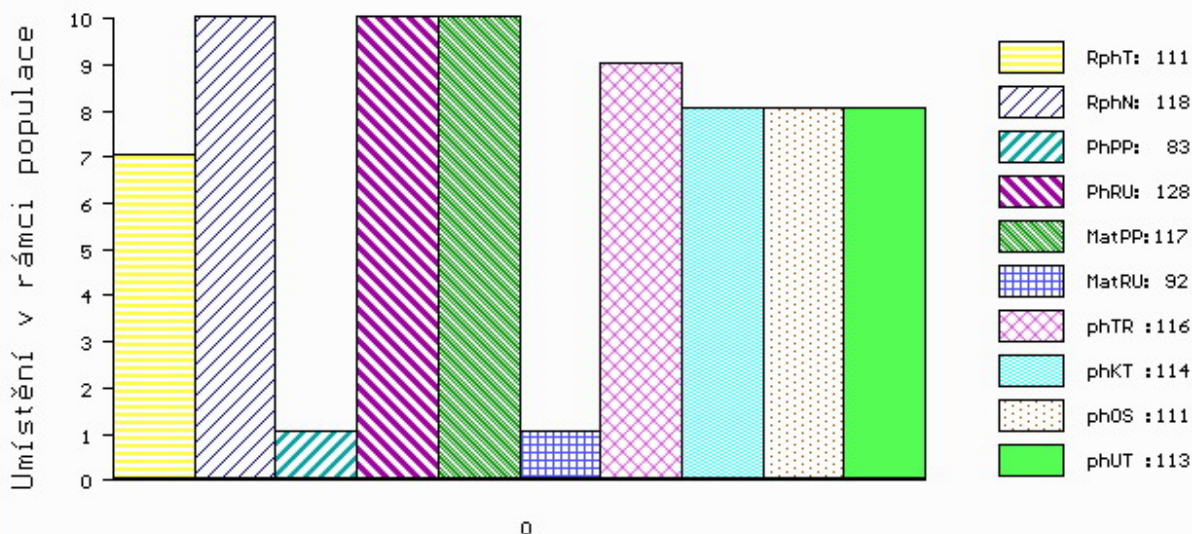
PLEMENNÉ HODNOTY

LINEARNÍ HODNOCENÍ

	pp	ru	pp	ru	TR	KT	OS	UT	Hmot	kříž	TR	KT	OS	UT	CE
BÝK PE	83	128	ME	117	92	116	114	111	113						
MATKA PE	87	125	ME	107	101	109	105	104	106	745 /	150	25	20	19	7 71
OTEC PE	86	112	ME	122	90	108	108	106	108	590 /	141	22	19	20	7 68

HODNOCEN: TR 10 / /10 KT / / OS / / UT Výsledek:

ÚROVEŇ PLEMENNÝCH HODNOT



č.kat:40 uš.číslo 000125913 034 CZ

**Býci vyřazení před základním výběrem**

Číslo : **128382 034 CZ** **GOLEM RED Z CUNKOVA WT/WT** Číslo katalogu 41  
 Dat.nar. : 18.02.2020 Plemeno : G100 Aberdeen Angus  
 Chovatel : Farma Kozák, s.r.o.  
 Majitel : Farma Kozák, s.r.o.

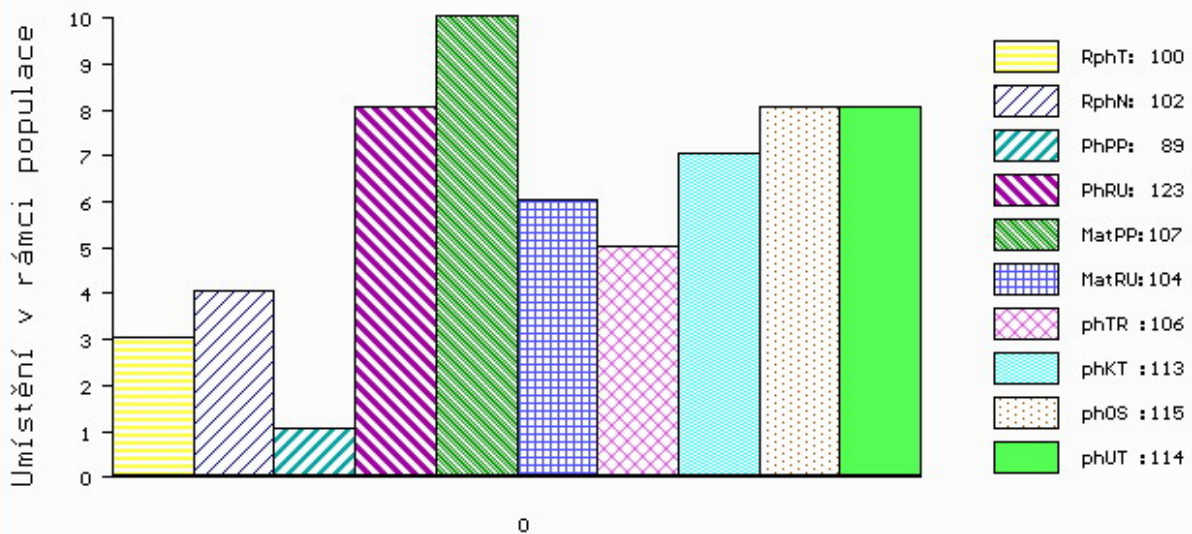
OOO	ZAA 847	RED LAZY MC COWBOY CUT 26U	1441140
OO	ZAI 065	ZIP RED Z PĚČINA	268000817430031
MOO	197961	931 CZ	268000197961931
<b>OTEC</b>	<b>ZAI 681</b>	<b>DĚLO RED Z PĚČINA</b>	<b>268000039284034</b>
OMO	AAP 709	PLAYBOY RED Z PĚČINA	268000553671031
MO	479949	931 CZ VIVIEN RED Z PĚČINA	268000479949931
MMO	251471	931 CZ PAOLA RED Z PĚČINA	268000251471931
OOM	272 547	B/R NEW FRONTIER 095	13588640
OM	ZAA 886	BLUE & GRAY JACKSON 90V	15974345
MOM	13062757	US BON VIEW GAMMER 1838	13062757
<b>MA</b>	<b>527758 931 CZ /5</b>	<b>ot ZAKSONA Z OSTRÉHO</b>	<b>424000527758931</b>
OMM	ZAA 334	LCHMN SHARPSHOOTER 1369	29AR0172
MM	240524	931 CZ ET	398000240524931
MMM	954266	US SRN MATTIE 2006	954266

Vl.užit:nar: **46 \*\*\* kg** ve 120d: **228 kg** 210d: **351 kg** 365d: **606 kg** / kříž: **133 cm**  
 Přírustek v testu : **1358 g / 100** přírustek od narození: **1445 g / 102** šourek **37 cm**  
 Věk při ZV **436** dní aktuálně k 26.03.21 hmotnost: **627 kg** výška v kříži: **134 cm**

PLEMENNÉ HODNOTY								LINEARNÍ HODNOCENÍ										
	pp	ru	pp	ru	TR	KT	OS	UT	Hmot	kříž	TR	KT	OS	UT	CE			
BÝK	PE	<b>89</b>	<b>123</b>	ME	<b>107</b>	<b>104</b>	<b>106</b>	<b>113</b>	<b>115</b>	<b>114</b>								
MATKA	PE	<b>104</b>	<b>102</b>	ME	<b>95</b>	<b>117</b>	<b>95</b>	<b>102</b>	<b>104</b>	<b>102</b>	<b>648</b>	<b>/</b>	<b>138</b>	<b>23</b>	<b>20</b>	<b>19</b>	<b>7</b>	<b>69</b>
OTEC	PE	<b>87</b>	<b>145</b>	ME	<b>109</b>	<b>91</b>	<b>118</b>	<b>120</b>	<b>118</b>	<b>121</b>	<b>750</b>	<b>/</b>	<b>140</b>	<b>28</b>	<b>27</b>	<b>25</b>	<b>10</b>	<b>90</b>

HODNOCEN: TR 6 / /10 KT / / / OS / / / UT Výsledek: **před ZV-chovatel**

**ÚROVEŇ PLEMENNÝCH HODNOT**



č.kat:41 uš.číslo 000128382 034 CZ

Číslo : 128383 034 CZ GARANT RED Z CUNKOVA WT/WT Číslo katalogu 42  
 Dat.nar. : 01.03.2020 Plemeno : G100 Aberdeen Angus  
 Chovatel : Farma Kozák, s.r.o.  
 Majitel : Vinařství Valihrach s r.o.Krumvíř

OOO 270 346 RED FINE LINE MULBERRY 26P 1237972  
 OO 284 123 OAKLEA RED GRENADE J311 580175200311  
 MOO 1221773 US RED JCC GIDGET 80P 1221773

OTEC ZAI 234 HAWKLEY RED ZEPPELIN N659 28233120659  
 OMO 281 813 RED PIE AVALANCHE 381 921776  
 MO 282331100378 UK HAWKLEY RED ZINFANDEL H378 282331100378  
 MMO 824974 CA RED HCF ZINFANDEL 217 ET 824974

OOM 265 398 RED LCC HEAVEN OR BUST 1000B 385386  
 OM ZAA 283 HAWKINS BRONZE 495436  
 MOM 425091 CA KARA'S PRIDE MISS BETH 425091

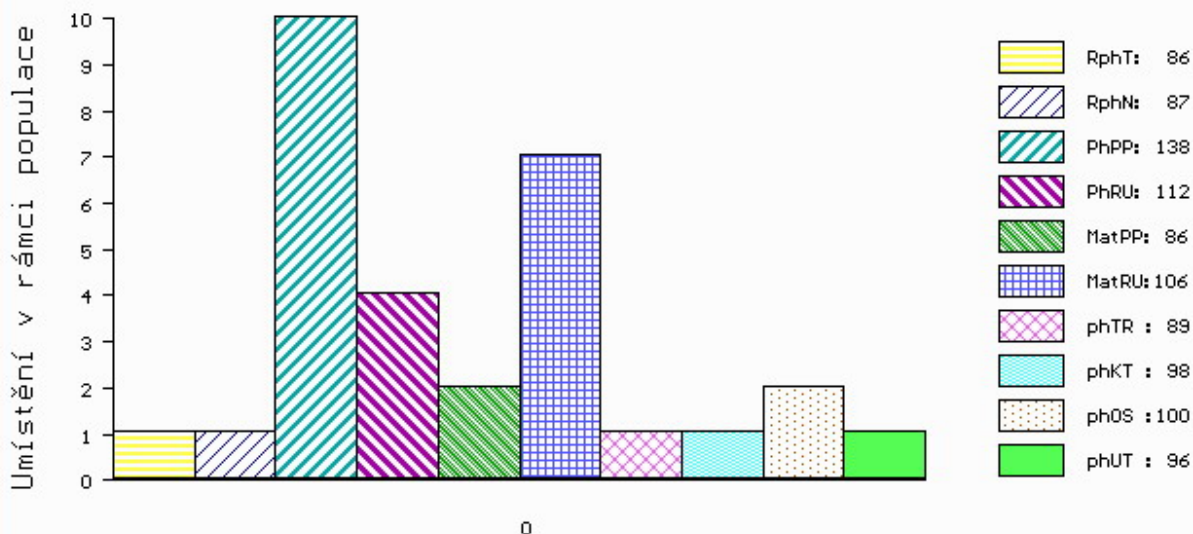
MA 703329 961 CZ /1 ot DELTA RED TOPANGUS 447000703329961  
 OMM ZAA 572 RED RIIS STRYKER 394 ET 85569-00394  
 MM 508729 931 CZ ZRZKA RED Z PEČÍNA 268000508729931  
 MMM 336656 931 CZ SIMONA RED Z PĚČÍNA 268000336656931

Vl.užit:nar: 20 \*\*\* kg ve 120d: 208 kg 210d: 313 kg 365d: 481 kg / kříž: 119 cm  
 Přírustek v testu : 1266 g / 86 přírustek od narození: 1272 g / 87 šourek 37 cm  
 Věk při ZV 424 dní aktuálně k 26.03.21 hmotnost: 516 kg výška v kříži: 120 cm

PLEMENNÉ HODNOTY										LINEARNÍ HODNOCENÍ							
	pp	ru	pp	ru	TR	KT	OS	UT	Hmot	kříž	TR	KT	OS	UT	CE		
BÝK	PE	138	112	ME	86	106	89	98	100	96							
MATKA	PE	114	108	ME	112	115	97	97	97	96	678	140	22	20	18	7	67
OTEC	PE	128	117	ME	82	96	92	103	108	102	0	0	0	0	0	0	0

HODNOCEN: TR 1 / / 7 KT / / OS / / UT Výsledek: před ZV-hm.365d

## ÚROVEŇ PLEMENNÝCH HODNOT



č.kat:42 uš.číslo 000128383 034 CZ