

KATALOG ZÁKLADNÍHO VÝBĚRU

dne 3.5.2021

OPB Osík

začátek 9,00 hod.

Č.	Číslo	OTEC	DATUM	PŘÍRUSTEK (g)	CH O V A T E L					
					k.	býčka	st.reg.	NAROZENÍ	PLEM.	test RPH
1	606774	042 CZ	ZLM 821	02.01.20	Y100	1966	134	1463	137	Němec Eduard, Bynovec
2	162821	034 CZ	ZIL 147	03.01.20	Y100	1183	75	1280	68	ZD Selibov
3	608490	042 CZ	ZLM 821	03.01.20	Y100	1766	127	1496	129	Kopsa Milan, Ludvíkovice
4	606777	042 CZ	ZLM 821	05.01.20	Y100	1933	124	1469	127	Němec Eduard, Bynovec
5	606780	042 CZ	ZLM 821	07.01.20	Y100	1966	130	1350	132	Němec Eduard, Bynovec
6	865901	053 CZ	ZLM 531	17.01.20	Y100	1933	122	1452	125	Avena s.r.o.Dlouhá Třebová
7	852280	053 CZ	ZIL 381	18.01.20	Y100	1575	99	1476	97	Šeda J., Helvíkovice
8	932825	021 CZ	PLM 317	23.01.20	Y100	1616	107	1279	113	Farma Limousin s.r.o.
9	865907	053 CZ	ZLM 531	28.01.20	Y100	1658	113	1388	117	Avena s.r.o.Dlouhá Třebová
10	852283	053 CZ	ZIL 381	30.01.20	Y100	1541	95	1345	94	Šeda J., Helvíkovice
11	162823	034 CZ	ZIL 396	06.02.20	Y100	866	72	1212	75	ZD Selibov
12	849095	053 CZ	ZLM 885	19.02.20	Y100	1258	81	1283	81	Farma Kaliště s.r.o.Č.Libchavy
13	849097	053 CZ	ZLM 885	20.02.20	Y100	1550	87	1418	88	Farma Kaliště s.r.o.Č.Libchavy
14	849098	053 CZ	ZLM 951	20.02.20	Y100	1608	101	1517	101	Farma Kaliště s.r.o.Č.Libchavy
15	849101	053 CZ	ZLM 885	02.03.20	Y100	1408	85	1404	88	Farma Kaliště s.r.o.Č.Libchavy
16	932882	021 CZ	PLM 175	10.03.20	Y100	1591	104	1319	106	Farma Limousin s.r.o.
17	696952	062 CZ	ZLM 863	13.03.20	Y100	1383	93	1337	97	Mendelova univerzita Brno-ŠZP Žabč
18	865910	053 CZ	ZLM 531	19.03.20	Y100	1666	112	1374	114	Avena s.r.o.Dlouhá Třebová
19	608506	042 CZ	ZIL 140	20.03.20	Y100	1883	117	1566	119	Kopsa Milan, Ludvíkovice
20	865911	053 CZ	ZLM 531	21.03.20	Y100	1466	105	1374	106	Avena s.r.o.Dlouhá Třebová
21	808140	052 CZ	ZIL 203	26.03.20	Y100	1333	98	1272	103	Zemědělská a.s.Výšina
22	763821	071 CZ	ISI 211	01.01.20	S100	1858	104	1759	108	Nátr Daniel, Černá Voda
23	150075	064 CZ	ZMS 407	05.01.20	S100	1983	104	1533	107	Nedbal Radek, Kroměšín
24	111469	064 CZ	ZMS 921	12.01.20	S100	1541	93	1698	94	Polák Jiří, Dolní Libochová
25	89251	034 CZ	ISI 138	13.01.20	S100	1516	96	1689	102	Talafous Jaroslav, Krč
26	89252	034 CZ	ZSI 816	23.01.20	S100	1233	94	1514	100	Talafous Jaroslav, Krč
27	89253	034 CZ	ZMS 476	23.01.20	S100	1616	95	1635	98	Talafous Jaroslav, Krč
28	150077	064 CZ	ZMS 407	26.01.20	S100	2000	105	1681	108	Nedbal Radek, Kroměšín
29	48552	034 CZ	ZSI 805	27.01.20	S100	1933	107	1528	99	Samohejlová Andrea, Malešice
30	132124	034 CZ	ZMS 407	29.01.20	S100	1825	103	1788	111	Talafous Jaroslav, Krč
31	951717	032 CZ	ZMS 434	29.01.20	S100	2033	117	1689	115	Statek Kašperské Hory s.r.o.
32	150079	064 CZ	ZMS 602	07.02.20	S100	1616	97	1494	99	Nedbal Radek, Kroměšín
33	168728	034 CZ	ZSI 951	19.02.20	S100	1991	114	1630	114	Samohejlová Andrea, Malešice
34	169276	034 CZ	ZMS 407	21.02.20	S100	1375	98	1591	105	Talafous Jaroslav, Krč
35	168729	034 CZ	ZSI 949	24.02.20	S100	1833	108	1437	111	Samohejlová Andrea, Malešice
36	692103	072 CZ	ZMS 017	24.02.20	S100	1991	120	1560	117	Polfin eko s.r.o.Újezd u V.K.
37	951756	032 CZ	ZMS 434	28.02.20	S100	1525	107	1652	111	Statek Kašperské Hory s.r.o.
38	786652	071 CZ	ZMS 602	03.03.20	S100	1775	101	1662	106	Reinold Manfred, Stará Červená Voda
39	180534	064 CZ	ZMS 883	08.03.20	S100	1891	105	1800	98	Polák Jiří, Dolní Libochová
40	180535	064 CZ	ZMS 883	09.03.20	S100	1791	107	1820	106	Polák Jiří, Dolní Libochová
41	82789	064 CZ	ISI 138	18.03.20	S100	1708	96	1611	96	Agrochyt s.r.o.Mohelno
42	786656	071 CZ	ZMS 201	20.03.20	S100	1716	111	1651	116	Reinold Manfred, Stará Červená Voda
43	711067	072 CZ	ZMS 698	25.03.20	S100	2075	121	1726	125	Polfin eko s.r.o.Újezd u V.K.

Býci vyřazení před základním výběrem

Č.	Číslo	OTEC	Datum	Body	CHOVATEL			Důvod vyřazení	
					k.	býčka	st.reg.		narození
44	874157	053 CZ	ZLM 885	27.03.20	Y100	9	8	Farma Kaliště s.r.o.Č.Libchavy	před ZV-varlata
45	616655	042 CZ	ZIL 140	16.03.20	Y100	7	3	Němec Eduard, Bynovec	před ZV-hm.365d

Plemenné hodnoty uvedené v katalogu jsou počítány k 31.03.2021

Termíny základních výběrů a dražeb v roce 2021

II. turnus - Býci narození 1.1.2020 - 31.3.2020 na OPB a OCH

Den	Datum	Začátek *	OPB , chovatel	Ks	Plemena	Dražba
Pondělí	19.04.2021	9,00	OPB Todně - Březí	18	<i>LI</i>	<i>hodinu po skončení ZV</i>
		9,00	<i>Minaříková Hana, Hluk</i>	1	<i>BA</i>	<i>x</i>
		9,00	<i>Šuranský Jaroslav, Otín, Planá u M.L.</i>	4	<i>CH</i>	<i>x</i>
		9,00	<i>IMOBA a.s., Olbramovice</i>	2	<i>CH, LI</i>	<i>x</i>
		11,00	<i>Bouda Petr, Ing., Voděrádky</i>	2	<i>CH</i>	<i>x</i>
		12,00	<i>Pěnkavová Jana, Hranice u Aše</i>	3	<i>BA</i>	<i>x</i>
		12,00	<i>K+K Břilice</i>	1	<i>CH</i>	<i>x</i>
		13,00	<i>Zítek Jaroslav, Pechova Lhota</i>	4	<i>AA</i>	<i>x</i>
		13,00	<i>Placanda Jakub, Křenovice</i>	6	<i>MS</i>	<i>x</i>
		13,00	<i>Klusáček Stanislav, Suchdol nad Lužnicí</i>	2	<i>LI</i>	<i>x</i>
		14,30	<i>Šulcová Veronika, Ing., Trojany</i>	3	<i>LI</i>	<i>x</i>
		16,00	<i>Tájek Jaroslav, Zvíkov</i>	4	<i>CH, LI</i>	<i>x</i>
		16,00	<i>Zobal Vlastimil ml., Bor u Březnice</i>	2	<i>CH</i>	<i>x</i>
Úterý	20.04.2021	9,00	OPB Benešov	37	<i>CH</i>	<i>hodinu po skončení ZV</i>
		9,00	<i>AGRO Huzová s.r.o.</i>	7	<i>CH</i>	<i>x</i>
		9,00	<i>ZD Podlesí Ročov</i>	4	<i>HE, MS</i>	<i>x</i>
		9,00	<i>Pecka Vladimír, Libětice</i>	4	<i>MS</i>	<i>x</i>
		11,00	<i>Bystrianská Jana, Melč</i>	4	<i>LI</i>	<i>x</i>
			<i>Bystrianský Jan, Melč</i>	2	<i>LI</i>	<i>x</i>
		11,00	<i>Zemědělská společnost Blšany</i>	4	<i>MS</i>	<i>x</i>
		12,00	<i>AGRO Jinín, a.s.</i>	8	<i>LI, MS</i>	<i>x</i>
		12,30	<i>Družstvo Velký Újezd</i>	2	<i>CH</i>	<i>x</i>
		13,30	<i>DOKOMAK s.r.o., Maš'ov</i>	1	<i>AA</i>	<i>x</i>
		14,30	<i>Kubal Petr, Podmokly</i>	1	<i>MS</i>	<i>x</i>
		14,30	<i>Nátr Jiří, Černá Voda</i>	2	<i>CH</i>	<i>x</i>
		15,00	<i>Kubal Radek, Albrechtice</i>	4	<i>LI</i>	<i>x</i>
		15,00	<i>BREZE a.s., Výsluní</i>	13	<i>AA</i>	<i>x</i>
16,30	<i>ZD Agroholding Bernartice</i>	2	<i>PI</i>	<i>x</i>		
Středa	21.04.2021	9,00	OPB Horní Dubňany	51	<i>AA, MS</i>	<i>hodinu po skončení ZV</i>
		9,00	<i>Skalický J., Libnov</i>	8	<i>AA</i>	<i>x</i>
		9,00	<i>Valenta Petr, Budyně</i>	4	<i>MS</i>	<i>x</i>
		9,00	<i>Loos Adolf, Hora Sv. Kateřiny</i>	6	<i>LI</i>	<i>x</i>
		11,00	<i>Černěveský Háj s.r.o.</i>	4	<i>LI</i>	<i>x</i>
		12,00	<i>Chlupáčková Hana, Ing., Ležnice</i>	4	<i>MS</i>	<i>x</i>
		12,30	<i>Ufarma s.r.o. Čistá - Ležnice</i>	1	<i>CH</i>	<i>x</i>
		12,30	<i>Karban Kamil, Lhenice</i>	3	<i>CH</i>	<i>x</i>
		13,00	<i>ZOD "BLATA" Sedlec</i>	2	<i>MS</i>	<i>x</i>
		13,00	<i>Habr František ml., SZ, Bářovice</i>	9	<i>MS</i>	<i>x</i>
		14,30	<i>Náš Dvůr s.r.o., Držovice</i>	4	<i>AA</i>	<i>x</i>
		14,30	<i>Agrochyt s.r.o. Mohelno</i>	1	<i>MS</i>	<i>x</i>
		15,00	<i>Farma EGERT (ING) s.r.o., Lásenice</i>	5	<i>AA</i>	<i>x</i>
		15,30	<i>Polák Jiří, Dolní Libochová</i>	2	<i>MS</i>	<i>x</i>
			<i>Poláková Zdenka, Dolní Libochová</i>	4	<i>MS</i>	<i>x</i>
16,30	<i>Hatlák V.ing., Meziboří</i>	5	<i>CH</i>	<i>x</i>		

Den	Datum	Začátek *	OPB , chovatel	Ks	Plemena	Dražba
Čtvrtek	22.04.2021	9,00	OPB Benešov	34	LI,PI	hodinu po skončení ZV
		9,00	Křížánek Petr, Karpentná	2	PP	x
		9,00	Družstvo vlastníků Libeň - Vtelno	4	CH	x
		9,00	Šumavský angus spol.s r.o.Soběsuky	12	AA	x
		9,00	ZD Brloh	22	AA,MS	x
		10,30	Niemiec Czeslaw,Dolní Žukov	5	LI	x
		12,00	Nováková Hana,Sirá	2	MS	x
		12,00	Sklář Miroslav, Brloh	2	AA	x
		12,00	Poruba Jan, Šenov u N./J.	1	LI	x
		12,00	ZEA - PROBIO, s.r.o., Žernov	2	CH	x
		12,30	VFU Brno ŠZP Nový Jičín	7	LI	x
		13,00	Novák Petr, Sirá	2	CH	x
		13,30	Borovka Daniel, Chlum	1	AA	x
			Borovková Petra, Chlum	1	AA	x
		14,00	Stebelský Michal, Rynoltice	1	AA	x
		14,30	Kubata Zdeněk, Vrábče	7	AA	x
		15,30	Synek Vladimír, Božikov	1	LI	x
		16,00	Šebelka Milan, SZ, Rančice	5	AA	x
Šebelka Štěpán, Ing. Rančice	1		AA	x		
Pátek	23.04.2021	9,00	OPB Osík	52	CH,UC	hodinu po skončení ZV
		9,00	Kraml Eduard, Stachy	3	SA	x
		9,00	Sokol František, Poběžovice	2	LI	x
		10,30	Denk Jaroslav, Hodousice	12	AA,LI	x
		11,00	Kofroň Jan, Ing., Radhostice	10	AA	x
		13,00	Hodina František, Ing., Záblatí	1	MS	x
		13,30	Hodina Jakub, Kratušín	1	MS	x
		14,00	Prima Energo s.r.o.	7	LI,MS	x
		16,00	Káňa Petr, Mlynářovice	2	MS	x
Sobota	24.04.2021	9,00	Karsit Agro, a.s. Dubenec	6	CH	x
		11,00	Zuzánek J., ing, Bernartice	3	CH	x
		14,00	Lainka Bernard, SZ, farma Zdoňov	1	AA	x
Neděle	25.04.2021	9,00	P.F.B. TRANSPORT, spol.s r.o.	2	HE	x
		11,00	TEGRO s.r.o., Těšenov	13	AA	x
		13,00	Šašek Vladimír ml., Ing., Rantířov	14	AA	x
		15,00	ZD Pozovice	2	CH	x
		16,30	Hrtús Miroslav, Mírovka	1	BA	x
		17,30	Dvořák Josef, ing., Telecí	3	AA	x
Pondělí	26.04.2021	8,00	OPB H. Jadruž	20	MS,CH	hodinu po skončení ZV
		11,00	OPB Kundratice	30	CH,MS,AA,LI	hodinu po skončení ZV
Úterý	27.04.2021	9,00	OPB Janovice	45	MS,AA,CH,HE,BA	hodinu po skončení ZV
		9,00	Žaloudek Roman, Ptenín	5	SS	x
		10,30	Vacík Václav ml., Roupov	1	SS	x
		13,30	Šeda J., Helvíkovice	5	LI	x
		15,00	VETLABFARM s.r.o. Jakubovice	12	AA	x
Středa	28.04.2021	9,00	OPB Cunkov	44	LI	hodinu po skončení ZV
		15,00	Farma Karel Dvořák s.r.o.	3	LI	x
		17,00	Daňhel Miroslav, s.r.o.	6	CH,MS	x
Čtvrtek	29.04.2021	9,00	OPB Cunkov	42	AA,BA,UU	hodinu po skončení ZV
Pátek	30.04.2021	9,00	OPB Cunkov	36	CH,MS,SA	hodinu po skončení ZV
Sobota	01.05.2021	x	x	0	x	x
Neděle	02.05.2021	x	x	0		x

Den	Datum	Začátek *	OPB , chovatel	Ks	Plemena	Dražba
Pondělí	03.05.2021	9,00	OPB Osík	45	<i>LI,MS</i>	<i>hodinu po skončení ZV</i>
		9,00	<i>Angusfarma Mýto,Milan Šusta</i>	4	<i>AA</i>	<i>x</i>
			<i>Šusta Michal, Mýto</i>	1	<i>AA</i>	<i>x</i>
		10,30	<i>Farma Besednice s.r.o.</i>	1	<i>LI</i>	<i>x</i>
		11,00	<i>Řehout Martin, Besednice</i>	1	<i>CH</i>	<i>x</i>
	12,00	<i>Šedivý Jan,Smrhov</i>	4	<i>MS</i>	<i>x</i>	
Úterý	04.05.2021	9,00	OPB Horní Dubňany	50	<i>CH,UC</i>	<i>hodinu po skončení ZV</i>
		16,00	<i>Mendelova univerzita Brno-ŠZP Žabčice</i>	3	<i>BB,BM,MM</i>	<i>x</i>
Srteđa	05.05.2021	9,00	OPB Benešov	35	<i>MS,HE</i>	<i>hodinu po skončení ZV</i>
Čtvrtek	06.05.2021	9,00	OPB Měcholupy	31	<i>AA,MS,CH</i>	<i>hodinu po skončení ZV</i>
		13,00	<i>Nejdl Martin,Zbyslav</i>	7	<i>AA</i>	<i>x</i>
		14,30	<i>Nejdl Zdeněk,Kvaslice</i>	4	<i>AA</i>	<i>x</i>
		16,00	<i>Trantírková Eva,Chlum</i>	4	<i>LI</i>	<i>x</i>
Pátek	07.05.2021	9,00	<i>Nečtinská zemědělská a.s.</i>	36	<i>LI</i>	<i>x</i>
		11,00	<i>Lepša Vladimír,Pěčín</i>	14	<i>AA</i>	<i>x</i>
		13,00	<i>Stříbrný Petr, Nečtiny</i>	1	<i>LI</i>	<i>x</i>
Sobota	08.05.2021	x	<i>x</i>	0	<i>x</i>	<i>x</i>
Neděle	09.05.2021	x	<i>x</i>	0		<i>x</i>
Pondělí	10.05.2021	9,00	OPB Osík	42	<i>BA,AA,PP,UU,HE,SA</i>	<i>hodinu po skončení ZV</i>
Úterý	11.05.2021	9,00	<i>Štěpánek Jiří, Záhornice</i>	1	<i>BM</i>	<i>x</i>
		10,30	<i>Montážně obchodní firma s.r.o.,B.Mlýn</i>	4	<i>LI</i>	<i>x</i>
		13,00	<i>LOUDY s.r.o.Seletice</i>	1	<i>PI</i>	<i>x</i>
		14,30	<i>Farma Český ráj s.r.o.</i>	1	<i>UU</i>	<i>x</i>
		16,00	<i>Hodbod' Gustav,Libštát</i>	3	<i>GS</i>	<i>x</i>

* začátky ZV u chovatelů jsou orientační

1049



Vysvětlivky ke zkratkám ve jménech v katalogu :

- ET - býček narozen po embryotrasferu
RED - zbarvení red angus
P,V - bezrohý / volný roh (* - testováno testem DNA)
PP - bezrohý – homozygot (stanoveno testem DNA)
R - rohatý (* - testováno testem DNA)
+/, WT/WT - nepřenáší alelu způsobujícími dvojí osvalení (GS, AA,CH,LI,MS)
MH/+, F/+, WT/del21 - heterozygot s jednou alelou podmiňující dvojí osvalení (GS,AA,CH,LI,MS)
MH/MH, F/F - homozygot - obě alely podmiňující dvojí osvalení (GS,CH,LI,MS)
Porodní hmot (nar) - u plemene AA,BA,HE,CH,MS,LI způsob zjišťování porodní hmotnosti v chovu * * * - váženo při narození, * * - odhadováno, * - nesledováno

U matek plemene BA

Třída	Výška kříž (cm)	Hmotnost (kg)	RPH přímý efekt	RPH mat. efekt	RPH osvalení
SE	147 a více	800 a více	105 a vic	103 a vic	103 a vic
EC	147 a více	800 a více	105 a vic	pod 103	103 a vic
EM	147 a více	800 a více	pod 105	103 a vic	pod 103
CM	pod 147	pod 800	105 a vic	103 a vic	103 a vic
C1	pod 147	pod 800	105 a vic	pod 103	103 a vic
M1	pod 147	pod 800	pod 105	103 a vic	pod 103

Popisky grafu úrovně plemenných hodnot

Jednotlivé plemenné hodnoty jsou rozděleny do pásem na základě výpočtu kvantilu normálního rozložení, které udávají, jak si konkrétní jedinec stojí v porovnání s průměrem populace plemenných býčků odchovaných v období 2014 – 2019.

pásma	Pozice býka v rámci populace	zkratka	Popis údaje v grafu
10	býk patří hodnotou RPH do 10 % nejlepších býků v daném ukazateli	<i>RphT</i>	RPH pro přírůstek v testu
9	býk patří hodnotou RPH do 20 % nejlepších býků v daném ukazateli	<i>RphN</i>	RPH pro životní přírůstek
8	býk patří hodnotou RPH do 30 % nejlepších býků v daném ukazateli	<i>RpPP</i>	RPH pro přímý efekt porody
7	býk patří hodnotou RPH do 40 % nejlepších býků v daném ukazateli	<i>RpRU</i>	RPH pro přímý efekt růst
6	býk patří hodnotou RPH do 50 % nejlepších býků v daném ukazateli	<i>MatPP</i>	RPH pro maternální efekt porody
5	býk patří hodnotou RPH do průměru býků v daném ukazateli	<i>MatRU</i>	RPH pro maternální efekt růst
4	býk patří hodnotou RPH do 60 % nejlepších býků v daném ukazateli	<i>phTR</i>	RPH pro lineární hodnocení těl. rámec
3	býk patří hodnotou RPH do 70 % nejlepších býků v daném ukazateli	<i>phKT</i>	RPH pro lineární hodnocení kap. těla
2	býk patří hodnotou RPH do 80 % nejlepších býků v daném ukazateli	<i>phOS</i>	RPH pro lineární hodnocení osvalení
1	býk patří hodnotou RPH do 90 % nejlepších býků v daném ukazateli	<i>phUT</i>	RPH pro lineární hodnocení užit. typ

Hlavní selekční kritéria pro výběr do plemenitby na OPB a odchovu u chovatele

Hlavním selekčním kritériem bude pouze lineární hodnocení při základním výběru.

Důvody vyřazení před základním výběrem

- hodnocení tělesného rámce (1,2,3 body dle parametrů daného plemene)
- hodnocení bodů za hmotnost (1,2,3 body dle parametrů daného plemene)
- nepředvedení býka k základnímu výběru na ohlávce nebo na vodící tyči
- na základě rozhodnutí majitele býka o jeho vyřazení
- zdravotní důvody (displazie varlat, apod.)

Důvody vyřazení při základním výběrem

- hodnocení délky těla (1,2,3 body dle parametrů daného plemene)
- hodnocení ukazatelů kapacity těla (1,2,3 body dle parametrů daného plemene)
- hodnocení ukazatelů osvalení (1,2,3 body dle parametrů daného plemene)
- hodnocení užitkového typu (1,2,3 body dle parametrů daného plemene)
- závažné vady exteriéru při základním výběru
- neodpovídající funkčnost končetin při základním výběru
- zdravotní důvody (displazie varlat, apod.)

Reklamační řád pro základní výběry býků

Majitel odchovávaného býčka má právo podat reklamaci proti rozhodnutí výběrové komise (ČSCHMS). Tato reklamační může mít písemnou nebo ústní formu. Předmětem reklamační může být pouze konečný výsledek výběru (vybrán, odročen, vyřazen), nikoliv nesouhlas s bodovým hodnocením daného býka. Po skončení základního výběru býků vyzve předseda výběrové komise, nebo příslušný inspektor k podání případných protestů (reklamací). Reklamační se podává písemně (emilem) nejpozději následující den po provedení výběru a to řediteli svazu, řediteli PK a členům výběrové komise (bonitérovi), která hodnocení provedla. Jménem majitele býka může jednat také zástupce odchovny plemenných býků (OPB). V případě neshody mezi verdiktem výběrové komise a majitelem býka je býk odročen a bude proveden nový základní výběr. Provedení nového základního výběru je podmíněno složením kauce 5000 Kč za každého reklamovaného býka. Kauce se skládá na účet ČSCHMS nejpozději do 10-ti kalendářních dnů ode dne provedení základního výběru. V případě, že nebudou peníze připsány na účet v daném termínu, platí původní verdikt výběrové komise a reklamační se dále neřeší. Nový základní výběr se uskuteční do 30-ti dnů od sporného výběru na místě, kde byla podána reklamační, pokud se obě strany nedohodnou jinak. Většinové složení komise nesmí být totožné se složením komise, která vynesla sporný verdikt. O složení nové komise rozhoduje Rada PK daného plemene po dohodě s ČSCHMS. O závěru nového základního výběru je sepsán nový výběrový protokol. Proti tomuto rozhodnutí se již nelze dále odvolat. V případě, že je potvrzeno původní rozhodnutí výběrové komise, propadá kauce ve prospěch ČSCHMS, v opačném případě se vrací majiteli býka do 10-ti kalendářních dnů od provedení nového základního výběru. Náklady spojené s novým základním výběrem (zejména cestovné členů výběrové komise, případně oprávněné nároky spojené s odměnou za odvedenou práci) nese strana, která při svém rozhodnutí či jednání nebyla v právu. Tyto náklady jsou zúčtovány na základě vystavené faktury zaslané druhé straně nejpozději do 14 dnů od provedení opakovaného základního výběru. V každém případě se o reklamační vede písemný zápis. Rozhodnutí výběrové komise se váže ke konkrétnímu zvířeti v konkrétním čase a není možno se na něj odvolávat v případných následných sporech.

Schváleno výborem ČSCHMS dne 21.3.2006 v Hradištku pod Medníkem, změny schváleny 24.7.2019 Grémiem předsedů rad plemenných knih v Hradištku pod Medníkem. Vstupuje v platnost dnem schválení.



Sekretariát: ČSCHMS Praha Těšnov 17 11705 Praha 1 Mobil : +420 724 007 860 Telefon : +420 221 812 865 E-mail : info@cschms.cz	Ředitel PK Kopecký Jan Osík 201 569 67 Osík u Litomyšle Mobil : +420 724 007 862 Telefon : +420 461 612 809 E-mail : kopecvk@cschms.cz	Adresa PK Honová Nina Osvoboditelů 35/9 410 02 Lovosice Mobil : +420 724 073 641 E-mail : honova@cschms.cz
---	---	---

Číslo : 606774 042 CZ GUMA Z BYNOVCE Číslo katalogu 1
 Dat.nar. : 02.01.2020 Plemeno : Y100 Limousine
 Chovatel : Němec Eduard, Bynovec
 Majitel : Němec Eduard, Bynovec

OOO 276 797 CABARET 1932582214
 OO ZLM 055 GIGOLO 1934882140
 MOO 1932466940 FR AICHA 1932466940

OTEC ZLM 821 BRONEC ZE SV. KATEŘINY 393000571267042
 OMO ZLI 490 REMIX 1717626948
 MO 396464 931 CZ ZOE Z LAZIŠTĚ 408000396464931
 MMO 6345977599 FR BONNIE 6345977599

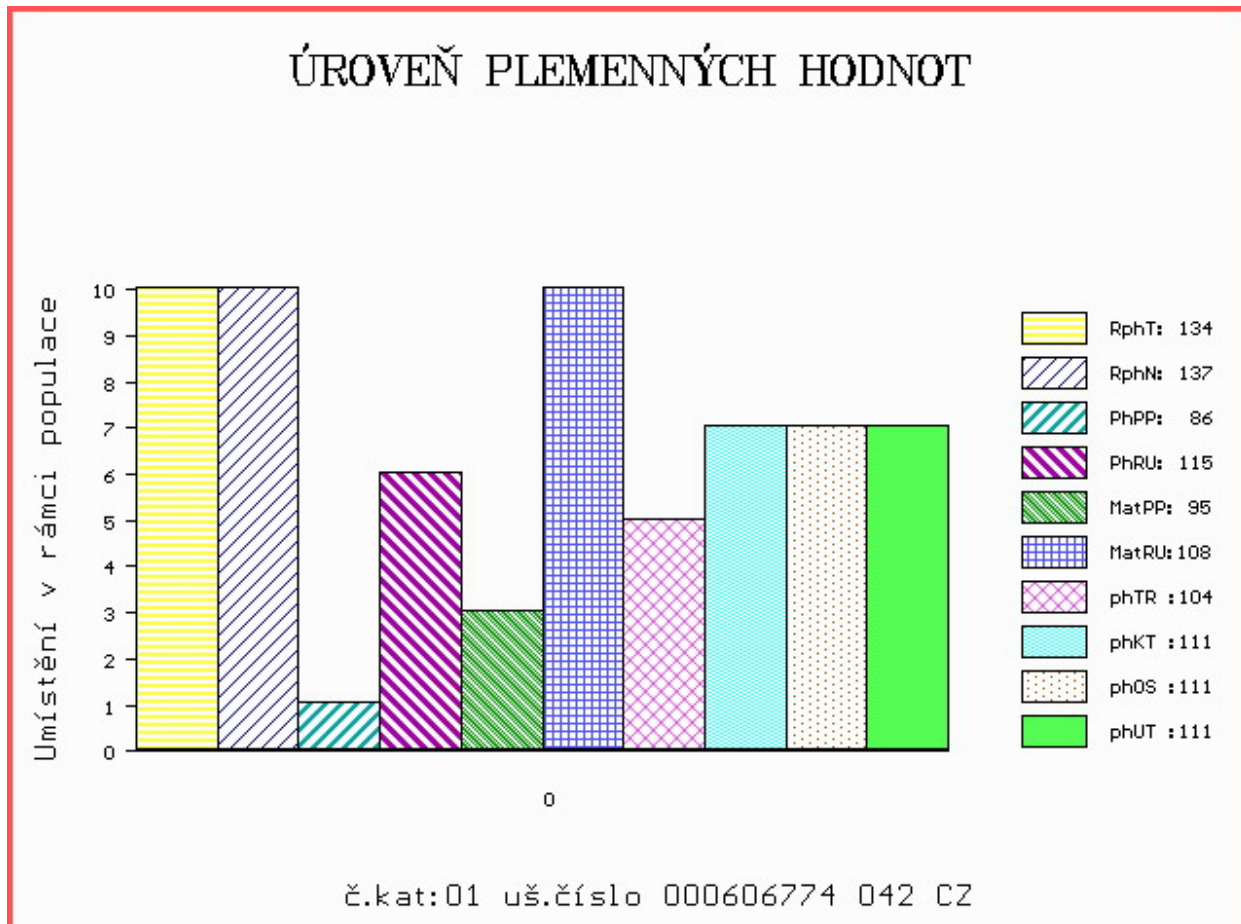
OOM ZLI 801 GOLDIES TERENCE GS02-489
 OM ZLM 051 UOMO NOVOKOSTELCKÝ P 394000746025031
 MOM 230588 931 CZ KAČENKA NOVOKOSTELECKÁ P 394000230588931

MA 176051 942 CZ /2 ot RÓZA Z BYNOVCE 458000176051942
 OMM ZLI 811 SUPER BONUS Z CUNKOVA P 420000552899031
 MM 161823 942 CZ ZINDULKA Z BYNOVCE 458000161823942
 MMM 256120 932 CZ 189000256120932

Vl.užit:nar: 49 *** kg ve 120d: 174 kg 210d: 307 kg 365d: 533 kg / kříž: 136 cm
 Přírustek v testu : 1966 g / 134 přírustek od narození: 1463 g / 137 šourek 42 cm
 Věk při ZV 487 dní aktuálně k 28.03.21 hmotnost: 709 kg výška v kříži: 145 cm

PLEMENNÉ HODNOTY										LINEARNÍ HODNOCENÍ							
	pp	ru	pp	ru	TR	KT	OS	UT	Hmot	kříž	TR	KT	OS	UT	CE		
BÝK	PE	86	115	ME	95	108	104	111	111	111							
MATKA	PE	97	109	ME	95	106	92	103	106	103	586	137	20	18	18	6	62
OTEC	PE	73	128	ME	95	104	123	118	114	117	640	145	27	21	19	7	74

HODNOCEN: TR 10 / /10 KT / / OS / / UT Výsledek:



Číslo : 162821 034 CZ GINZ ZE SELIBOVA P* Číslo katalogu 2
 Dat.nar. : 03.01.2020 Plemeno : Y100 Limousine
 Chovatel : ZD Selibov
 Majitel : ZD Selibov

OOO 262 725 TROUBADOUR P 05.803 96106
 OO 281 926 TAREK PP 01.200 50382
 MOO 114277419 DE FENYA 01.142 77419

OPEC ZIL 147 TORINO PP 09.880 28317
 OMO ZLM 031 CAYTANO PP 05.346 47544
 MO 986737691 DE MARLENE P 09.867 37691
 MMO 986047969 DE MONA P 09.860 47969

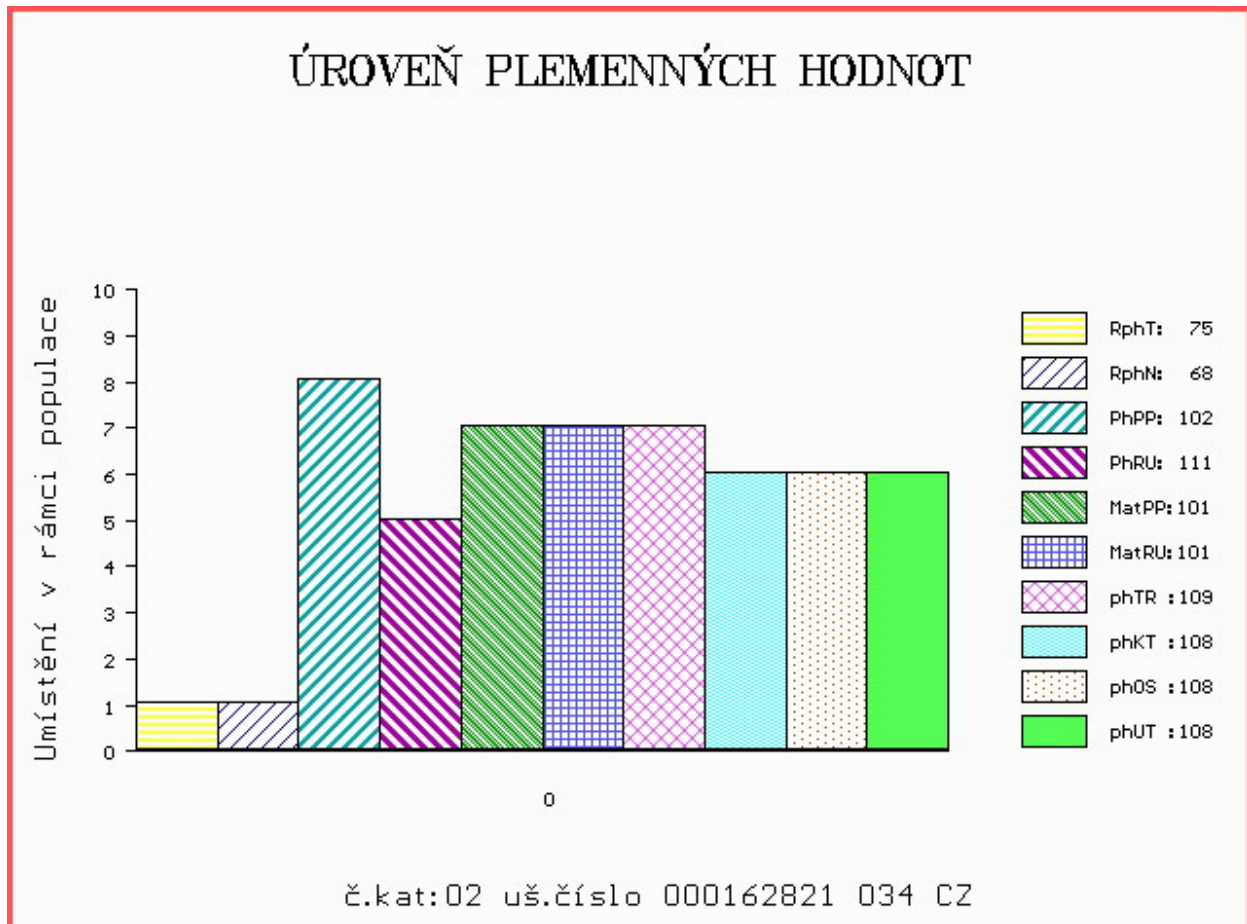
OOM 272 237 HERGEN P 03.478 67209
 OM ZLI 921 HINZ PP 05.347 27253
 MOM 579669189 DE NURIA P 05.796 69189

MA 369465 931 CZ /4 ot ET P 447000369465931
 OMM ZLI 511 OVACE MZLU 106000512987062
 MM 386258 931 CZ TEREZA Z OSTRÉHO 420000386258931
 MMM 222057 931 CZ NONA Z OSTRÉHO 253000222057931

Vl.užit:nar: 41 *** kg ve 120d: 180 kg 210d: 346 kg 365d: 560 kg / kříž: 137 cm
 Přírustek v testu : 1183 g / 75 přírustek od narození: 1280 g / 68 šourek 36 cm
 Věk při ZV 486 dní aktuálně k 28.03.21 hmotnost: 617 kg výška v kříži: 145 cm

PLEMENNÉ HODNOTY										LINEARNÍ HODNOCENÍ							
	pp	ru	pp	ru	TR	KT	OS	UT		Hmot	kříž	TR	KT	OS	UT	CE	
BÝK	PE	102	111	ME	101	101	109	108	108	108							
MATKA	PE	97	109	ME	100	98	100	105	108	106	720	146	26	22	20	7	75
OPEC	PE	107	108	ME	104	103	96	93	93	93	0	0	0	0	0	0	0

HODNOCEN: TR 10 / / 8 KT / / OS / / UT Výsledek:



Číslo : 608490 042 CZ **GABRIEL Z LUDVÍKOVIC** Číslo katalogu 3
 Dat.nar. : 03.01.2020 Plemeno : Y100 Limousine
 Chovatel : Kopsa Milan, Ludvíkovice
 Majitel : Kopsa Milan, Ludvíkovice

OOO 276 797 CABARET 1932582214
 OO ZLM 055 GIGOLO 1934882140
 MOO 1932466940 FR AICHA 1932466940

O TEC ZLM 821 BRONEC ZE SV. KATEŘINY 393000571267042

OMO ZLI 490 REMIX 1717626948
 MO 396464 931 CZ ZOE Z LAZIŠTĚ 408000396464931
 MMO 6345977599 FR BONNIE 6345977599

OOM 271 644 OKTAVUS 14.023 14269
 OM ZLI 817 OLYMPUS 14.035 24624
 MOM 1402820891 DE HOLIKA 14.028 20891

MA 164207 942 CZ /4 ot ZAJDA Z BYNOVCE 159000164207942

OMM ZLI 450 NOVÁČEK VFU 007000106441081
 MM 225855 932 CZ 189000225855932
 MMM 99281 932 CZ 189000099281932

Vl.užit:nar: **55 *** kg** ve 120d: **186 kg** 210d: **325 kg** 365d: **580 kg** / kříž: **138 cm**
 Přírustek v testu : **1766 g / 127** přírustek od narození: **1496 g / 129** šourek **42 cm**
 Věk při ZV **486** dní aktuálně k 28.03.21 hmotnost: **728 kg** výška v kříži: **149 cm**

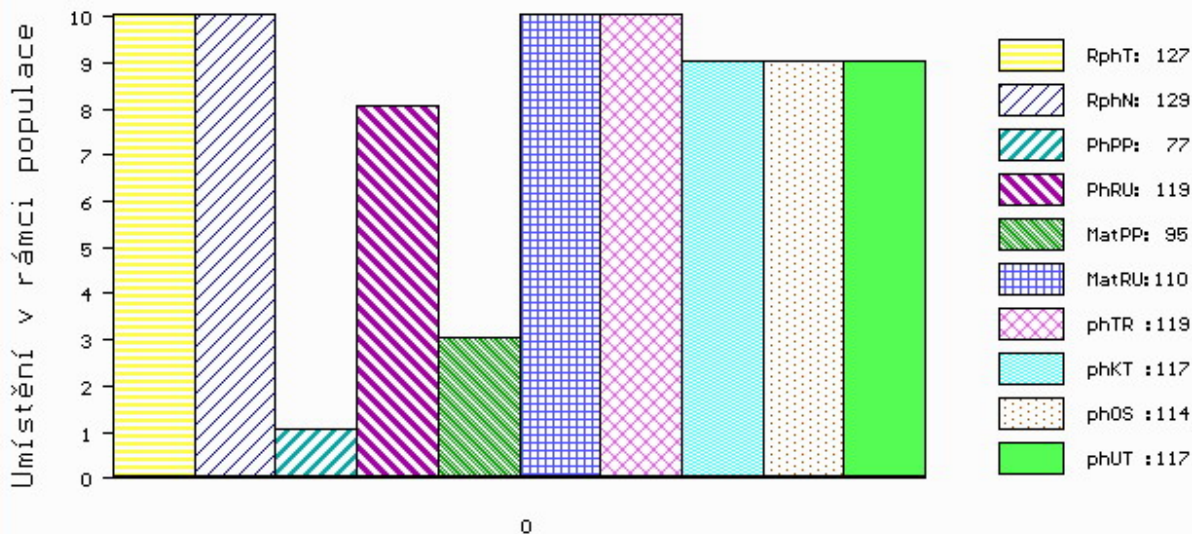
PLEMENNÉ HODNOTY

LINEARNÍ HODNOCENÍ

	pp	ru	ME	pp	ru	TR	KT	OS	UT	Hmot	kříž	TR	KT	OS	UT	CE	
BÝK	PE	77	119	ME	95	110	119	117	114	117							
MATKA	PE	90	112	ME	86	112	120	119	117	119	671	147	22	19	15	6	62
O TEC	PE	73	128	ME	95	104	123	118	114	117	640	145	27	21	19	7	74

HODNOCEN: TR 10 / /10 KT / / OS / / UT Výsledek:

ÚROVEŇ PLEMENNÝCH HODNOT



č.kat:03 uš.číslo 000608490 042 CZ

Číslo : 606777 042 CZ GENAK Z BYNOVCE Číslo katalogu 4
 Dat.nar. : 05.01.2020 Plemeno : Y100 Limousine
 Chovatel : Němec Eduard, Bynovec
 Majitel : Němec Eduard, Bynovec

OOO 276 797 CABARET 1932582214
 OO ZLM 055 GIGOLO 1934882140
 MOO 1932466940 FR AICHA 1932466940

OTEC ZLM 821 BRONEC ZE SV. KATEŘINY 393000571267042
 OMO ZLI 490 REMIX 1717626948
 MO 396464 931 CZ ZOE Z LAZIŠTĚ 408000396464931
 MMO 6345977599 FR BONNIE 6345977599

OOM 270 530 JUNIOR TVS 1994012999
 OM ZLI 538 BONUS P 1526579518
 MOM 2424414640 FR VALERIANE ET P 2424414640

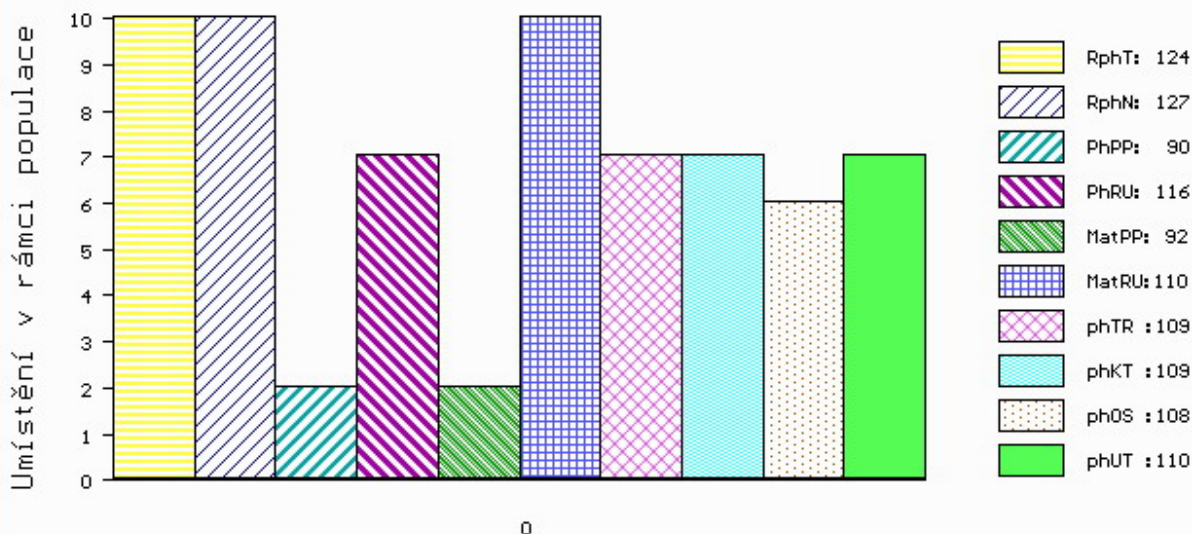
MA 437082 931 CZ /6 ot UNA Z OSTRÉHO P 420000437082931
 OMM ZLI 402 NENUPHAR 8797011143
 MM 297086 931 CZ PRIMA Z OSTRÉHO 253000297086931
 MMM 115513 208 CZ JUSTINA Z OSTRÉHO 253000115513208

Vl.užit:nar: 47 *** kg ve 120d: 192 kg 210d: 307 kg 365d: 562 kg / kříž: 137 cm
 Přírustek v testu : 1933 g / 124 přírustek od narození: 1469 g / 127 šourek 41 cm
 Věk při ZV 484 dní aktuálně k 28.03.21 hmotnost: 705 kg výška v kříži: 147 cm

PLEMENNÉ HODNOTY										LINEARNÍ HODNOCENÍ							
	pp	ru	pp	ru	TR	KT	OS	UT	Hmot	kříž	TR	KT	OS	UT	CE		
BÝK	PE	90	116	ME	92	110	109	109	108	110							
MATKA	PE	97	110	ME	92	113	112	109	107	110	744	143	24	21	20	7	72
OTEC	PE	73	128	ME	95	104	123	118	114	117	640	145	27	21	19	7	74

HODNOCEN: TR 10 / /10 KT / / OS / / UT Výsledek:

ÚROVEŇ PLEMENNÝCH HODNOT



č.kat:04 uš.číslo 000606777 042 CZ

Číslo : 606780 042 CZ GEN Z BYNOVCE Číslo katalogu 5
 Dat.nar. : 07.01.2020 Plemeno : Y100 Limousine
 Chovatel : Němec Eduard, Bynovec
 Majitel : Němec Eduard, Bynovec

OOO 276 797 CABARET 1932582214
 OO ZLM 055 GIGOLO 1934882140
 MOO 1932466940 FR AICHA 1932466940

OTEC ZLM 821 BRONEC ZE SV. KATEŘINY 393000571267042
 OMO ZLI 490 REMIX 1717626948
 MO 396464 931 CZ ZOE Z LAZIŠTĚ 408000396464931
 MMO 6345977599 FR BONNIE 6345977599

OOM 262 467 OTAN 1998000189
 OM ZLI 739 RECIF 1627496661
 MOM 2992043865 FR HUNE 2992043865

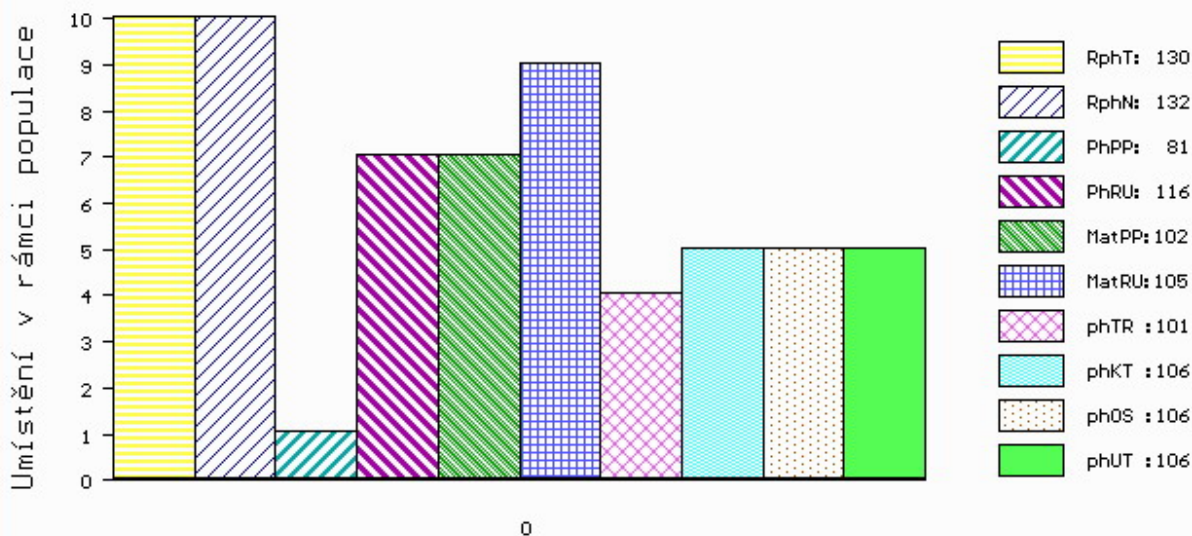
MA 176034 942 CZ /3 ot 458000176034942
 OMM ZLI 450 NOVÁČEK VFU 007000106441081
 MM 256129 932 CZ 189000256129932
 MMM 14596 347 CZ 189000014596347

Vl.užit:nar: 52 *** kg ve 120d: 183 kg 210d: 292 kg 365d: 520 kg / kříž: 132 cm
 Přírustek v testu : 1966 g / 130 přírustek od narození: 1350 g / 132 šourek 42 cm
 Věk při ZV 482 dní aktuálně k 28.03.21 hmotnost: 654 kg výška v kříži: 141 cm

PLEMENNÉ HODNOTY										LINEARNÍ HODNOCENÍ							
	pp	ru	pp	ru	TR	KT	OS	UT	Hmot	kříž	TR	KT	OS	UT	CE		
BÝK	PE	81	116	ME	102	105	101	106	106	106	106	106	106	106	106		
MATKA	PE	97	106	ME	105	104	84	90	93	91	728	142	18	21	15	6	60
OTEC	PE	73	128	ME	95	104	123	118	114	117	640	145	27	21	19	7	74

HODNOCEN: TR 8 / /10 KT / / OS / / UT Výsledek:

ÚROVEŇ PLEMENNÝCH HODNOT



č.kat:05 uš.číslo 000606780 042 CZ

Číslo : 865901 053 CZ GLEN AVENA Číslo katalogu 6
 Dat.nar. : 17.01.2020 Plemeno : Y100 Limousine
 Chovatel : Avena s.r.o.Dlouhá Třebová
 Majitel : Avena s.r.o.Dlouhá Třebová

OOO 272 687 STAR MN 2302612261
 OO ZLI 945 FORTISSIMO 3704321021
 MOO 3704323382 FR URTICAIRE 3704323382

OTEC ZLM 531 ATOM ZE DVORA 114000693458053
 OMO ZLI 434 MÝTUS VFU 007000113842081
 MO 137954 953 CZ OLINKA ZE DVORA 114000137954953
 MMO 138519 511 CZ KLÁRA ZE DVORA 114000138519511

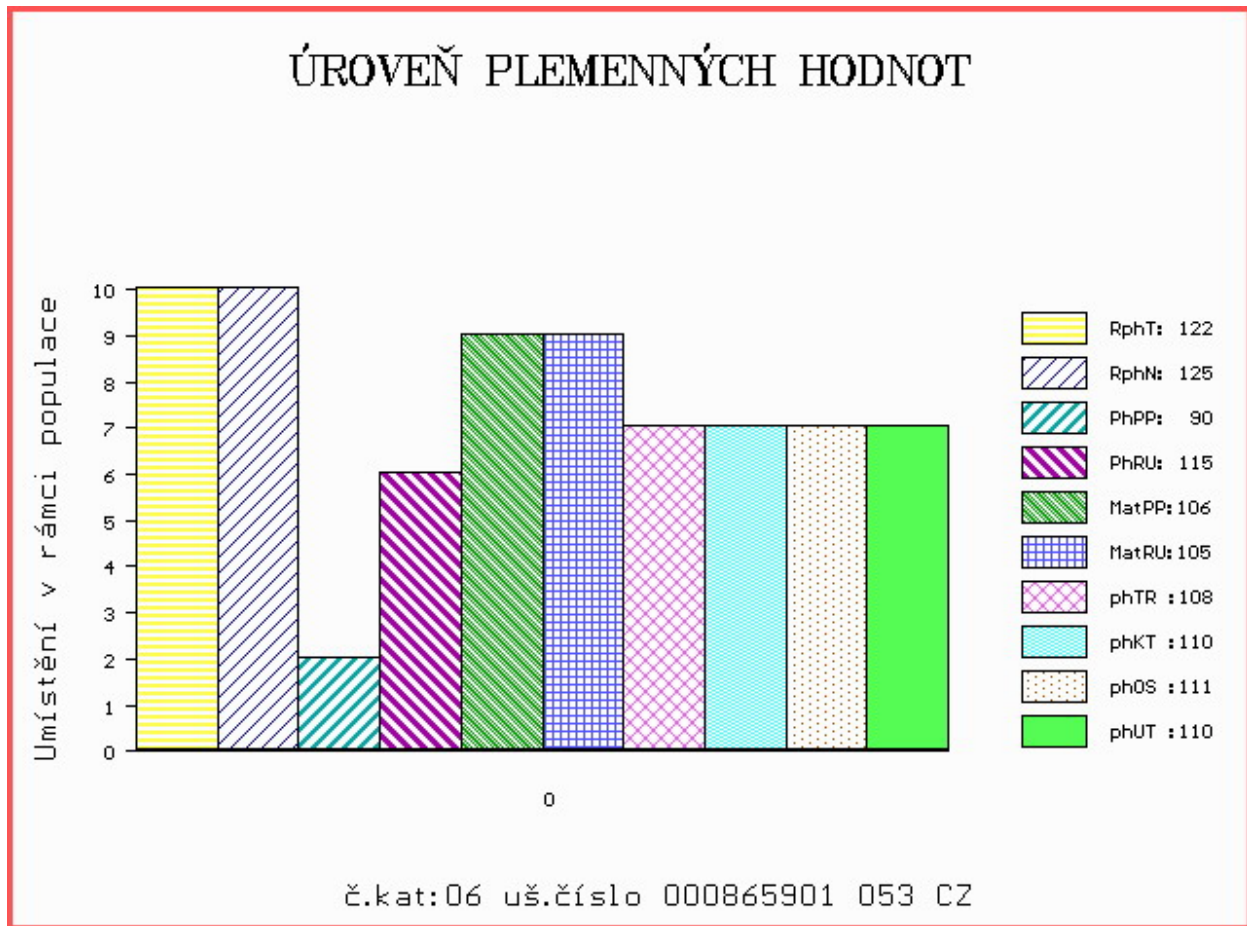
OOM ZLI 437 MOZART Z CUNKOVA ET 253000156381031
 OM LIP 501 REXÍK Z KALIŠTĚ 031000562343053
 MOM 8167 517 CZ DOLINA Z KALIŠTĚ 031517008167

MA 295705 953 CZ /5 ot ZORA AVENA 028000295705953
 OMM ZLI 319 JOKER VFU 007764119018
 MM 177796 953 CZ 028000177796953
 MMM 18034 953 CZ 028000018034953

Vl.užit:nar: 50 *** kg ve 120d: 211 kg 210d: 350 kg 365d: 562 kg / kříž: 140 cm
 Přírustek v testu : 1933 g / 122 přírustek od narození: 1452 g / 125 šourek 40 cm
 Věk při ZV 472 dní aktuálně k 28.03.21 hmotnost: 683 kg výška v kříži: 142 cm

PLEMENNÉ HODNOTY										LINEARNÍ HODNOCENÍ						
	pp	ru	pp	ru	TR	KT	OS	UT		Hmot	kříž	TR	KT	OS	UT	CE
BÝK	PE	90	115	ME	106	105	108	110	111	110						
MATKA	PE	91	110	ME	95	114	110	108	109	109	750 /	146	24	22	19	7 72
OTEC	PE	94	113	ME	113	97	107	107	105	106	712 /	140	26	22	21	8 77

HODNOCEN: TR 9 / /10 KT / / OS / / UT Výsledek:



Číslo : 852280 053 CZ GOGO ZE DVORA R* Číslo katalogu 7
 Dat.nar. : 18.01.2020 Plemeno : Y100 Limousine
 Chovatel : Šeda J., Helvíkovice
 Majitel : Natural, spol s r.o. Hradištko

OOO ZIL 146 C.N.MATEO PP 05.353 09827
 OO ZLM 263 MATS PP 16.031 91753
 MOO 1602480701 DE HAUTEUR 5 PP 16.024 80701

OTEC ZIL 381 DIO ZE SELIBOVA P 447000996247031
 OMO ZLI 921 HINZ PP 05.347 27253
 MO 369466 931 CZ ET P 447000369466931
 MMO 386258 931 CZ TEREZA Z OSTRÉHO 420000386258931

OOM ZLI 325 KOLJA VFU 007764119005
 OM ZLI 611 POET VFU 007000544203081
 MOM 236 517 CZ GAJA VFU 007517000236

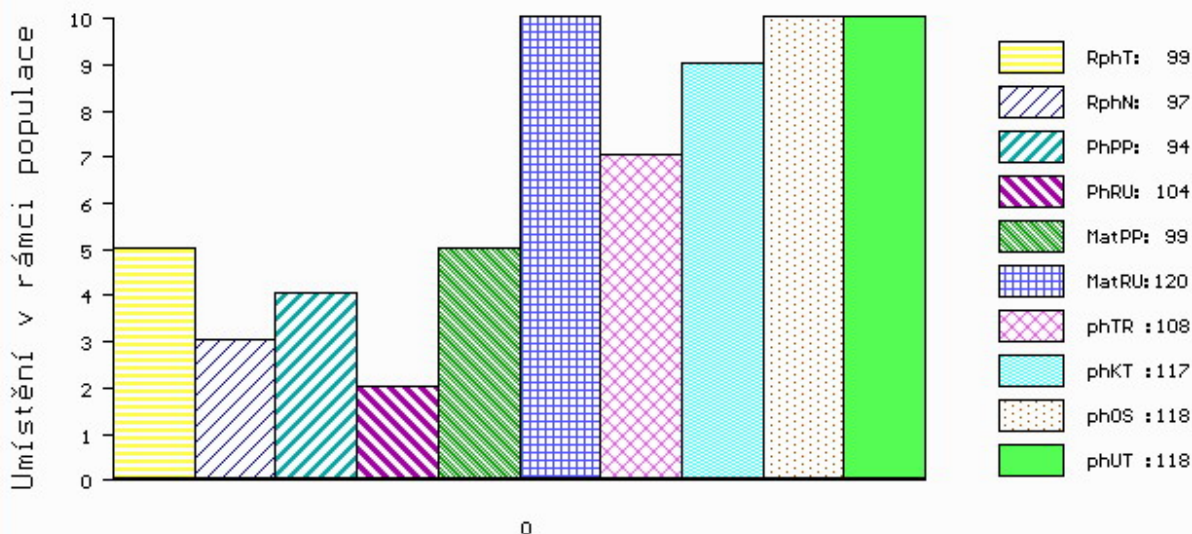
MA 247940 953 CZ /7 ot 114000247940953
 OMM LIP 073 FEBUS ET 026517001732
 MM 8327 517 CZ HANKA ZE DVORA 114517008327
 MMM 449 517 CZ FANČA ZE DVORA 114517000449

Vl.užit:nar: 42 *** kg ve 120d: 192 kg 210d: 341 kg 365d: 566 kg / kříž: 136 cm
 Přírustek v testu : 1575 g / 99 přírustek od narození: 1476 g / 97 šourek 41 cm
 Věk při ZV 471 dní aktuálně k 28.03.21 hmotnost: 684 kg výška v kříži: 141 cm

PLEMENNÉ HODNOTY										LINEARNÍ HODNOCENÍ								
	pp	ru	pp	ru	TR	KT	OS	UT		Hmot	kříž	TR	KT	OS	UT	CE		
BÝK	PE	94	104	ME	99	120	108	117	118	118								
MATKA	PE	89	92	ME	98	140	115	111	109	112	840	/	144	26	21	19	7	73
OTEC	PE	99	117	ME	97	96	101	110	111	111	712	/	144	28	22	22	8	80

HODNOCEN: TR 8 / /10 KT / / OS / / UT Výsledek:

ÚROVEŇ PLEMENNÝCH HODNOT



č.kat:07 uš.číslo 000852280 053 CZ

Číslo : 932825 021 CZ GASTRO FL Číslo katalogu 8
 Dat.nar. : 23.01.2020 Plemeno : Y100 Limousine
 Chovatel : Farma Limousin s.r.o.
 Majitel : Farma Limousin s.r.o.

OOO 271 208 SCAPIN 2351383257
 OO ZLI 746 URVILLE 1931859212
 MOO 1930388572 FR OXANE 142 1930388572

OTEC PLM 317 BONTON MOF 391000801587021
 OMO ZLI 400 NEUF 2297004114
 MO 317589 921 CZ UMA MOF 391000317589921
 MMO 297121 931 CZ PARÁDA Z OSTRÉHO ET 253000297121931

OOM 284 997 FIDELIO 8723171095
 OM 284 996 HENZO 2313130259
 MOM 2306901259 FR ACCADI 2306901259

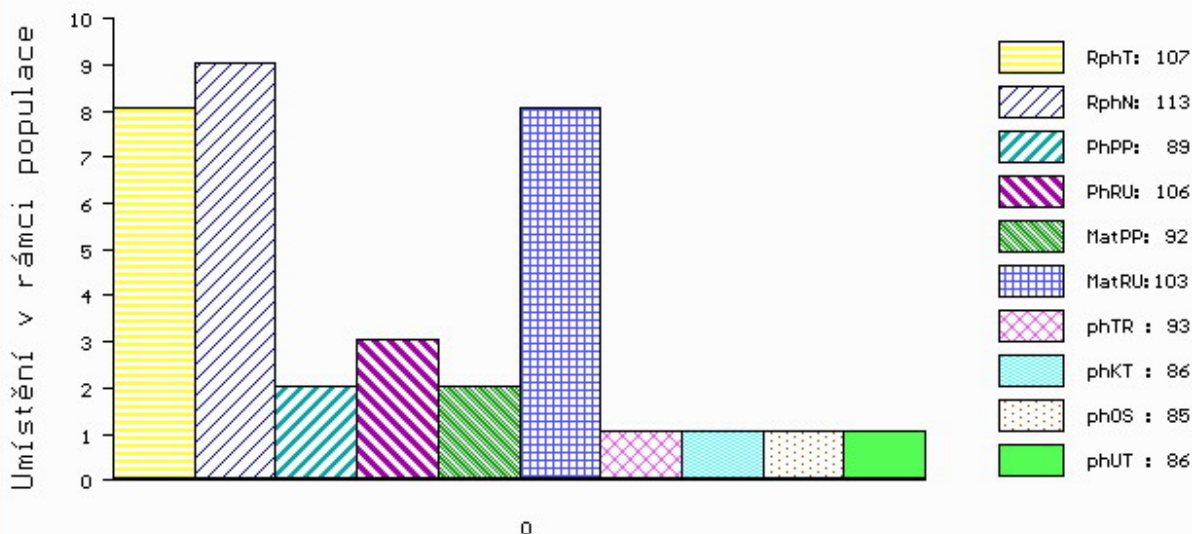
MA 445679 921 CZ /2 ot 494000445679921
 OMM 279 591 CHOCOLAT 1932988661
 MM 2313136 176 FR ILDA 2313136176
 MMM 2305221268 FR VALISE 2305221268

Vl.užit:nar: 46 ** kg ve 120d: 176 kg 210d: 296 kg 365d: 500 kg / kříž: 140 cm
 Přírustek v testu : 1616 g / 107 přírustek od narození: 1279 g / 113 šourek 40 cm
 Věk při ZV 466 dní aktuálně k 28.03.21 hmotnost: 596 kg výška v kříži: 145 cm

PLEMENNÉ HODNOTY										LINEARNÍ HODNOCENÍ						
	pp	ru	ME	pp	ru	TR	KT	OS	UT	Hmot	kříž	TR	KT	OS	UT	CE
BÝK	PE	89	106	ME	92	103	93	86	85	86						
MATKA	PE	76	98	ME	70	101	96	94	93	94	756 /	149	26	20	18	7 71
OTEC	PE	97	107	ME	107	107	98	97	97	98	620 /	137	22	19	17	6 64

HODNOCEN: TR 10 / / 8 KT / / OS / / UT Výsledek:

ÚROVEŇ PLEMENNÝCH HODNOT



č.kat:08 uš.číslo 000932825 021 CZ

Číslo : 865907 053 CZ GARRY AVENA Číslo katalogu 9
 Dat.nar. : 28.01.2020 Plemeno : Y100 Limousine
 Chovatel : Avena s.r.o.Dlouhá Třebová
 Majitel : Avena s.r.o.Dlouhá Třebová

OOO 272 687 STAR MN 2302612261
 OO ZLI 945 FORTISSIMO 3704321021
 MOO 3704323382 FR URTICAIRE 3704323382

OTEC ZLM 531 ATOM ZE DVORA 114000693458053
 OMO ZLI 434 MÝTUS VFU 007000113842081
 MO 137954 953 CZ OLINKA ZE DVORA 114000137954953
 MMO 138519 511 CZ KLÁRA ZE DVORA 114000138519511

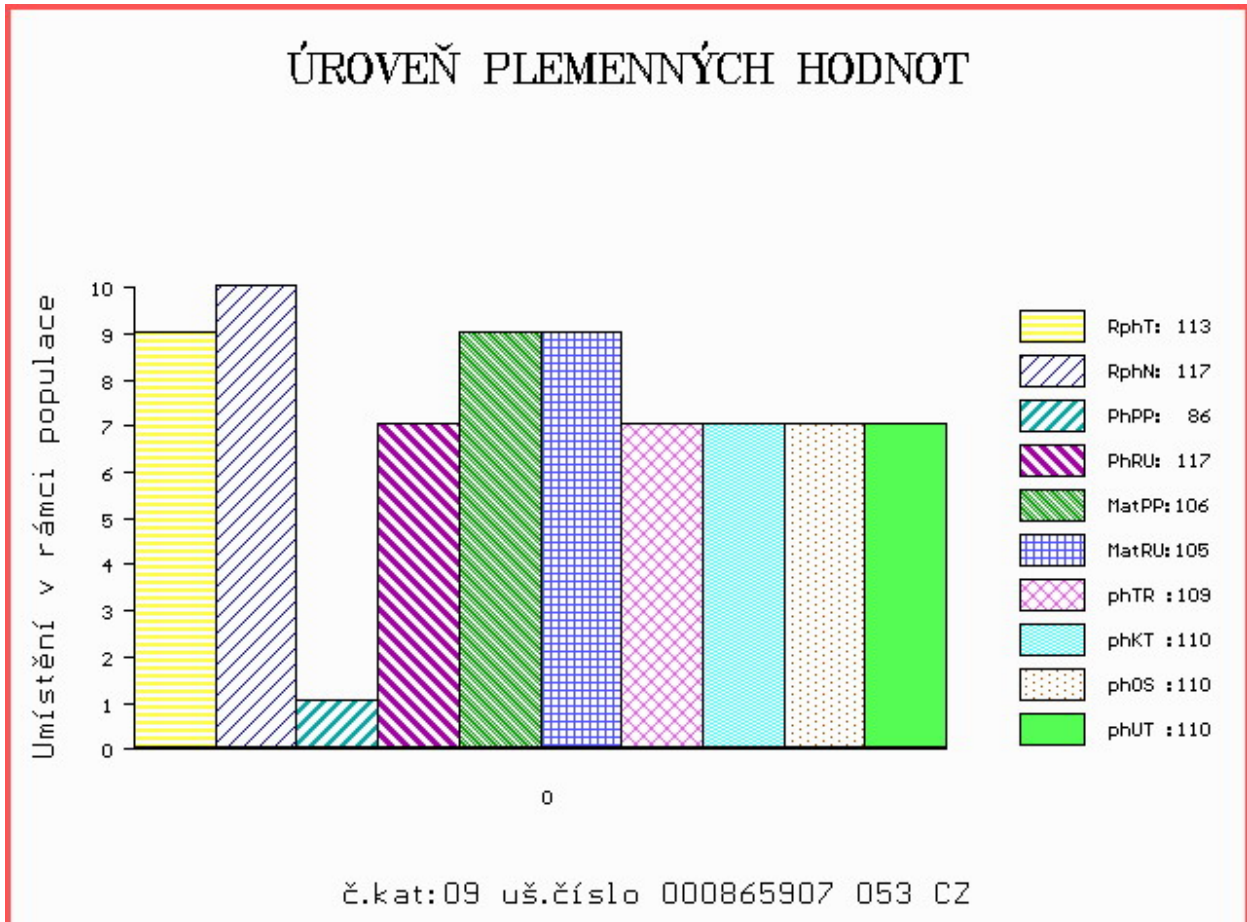
OOM ZLI 437 MOZART Z CUNKOVA ET 253000156381031
 OM LIP 501 REXÍK Z KALIŠTĚ 031000562343053
 MOM 8167 517 CZ DOLINA Z KALIŠTĚ 031517008167

MA 318895 953 CZ /4 ot 028000318895953
 OMM ZLI 319 JOKER VFU 007764119018
 MM 177796 953 CZ 028000177796953
 MMM 18034 953 CZ 028000018034953

Vl.užit:nar: 51 *** kg ve 120d: 214 kg 210d: 343 kg 365d: 548 kg / kříž: 140 cm
 Přírustek v testu : 1658 g / 113 přírustek od narození: 1388 g / 117 šourek 35 cm
 Věk při ZV 461 dní aktuálně k 28.03.21 hmotnost: 641 kg výška v kříži: 143 cm

PLEMENNÉ HODNOTY										LINEARNÍ HODNOCENÍ						
	pp	ru	pp	ru	TR	KT	OS	UT		Hmot	kříž	TR	KT	OS	UT	CE
BÝK	PE	86	117	ME	106	105	109	110	110	110						
MATKA	PE	81	115	ME	94	114	111	109	110	111	790	145	26	21	19	7 73
OTEC	PE	94	113	ME	113	97	107	107	105	106	712	140	26	22	21	8 77

HODNOCEN: TR 10 / /10 KT / / OS / / UT Výsledek:



Číslo : 852283 053 CZ GOGOL ZE DVORA P* Číslo katalogu 10
 Dat.nar. : 30.01.2020 Plemeno : Y100 Limousine
 Chovatel : Šeda J., Helvíkovice
 Majitel : Natural, spol s r.o. Hradištko

OOO ZIL 146 C.N.MATEO PP 05.353 09827
 OO ZLM 263 MATS PP 16.031 91753
 MOO 1602480701 DE HAUTEUR 5 PP 16.024 80701

OPEC ZIL 381 DIO ZE SELIBOVA P 447000996247031
 OMO ZLI 921 HINZ PP 05.347 27253
 MO 369466 931 CZ ET P 447000369466931
 MMO 386258 931 CZ TEREZA Z OSTRÉHO 420000386258931

OOM 272 687 STAR MN 2302612261
 OM ZLI 945 FORTISSIMO 3704321021
 MOM 3704323382 FR URTICAIRE 3704323382

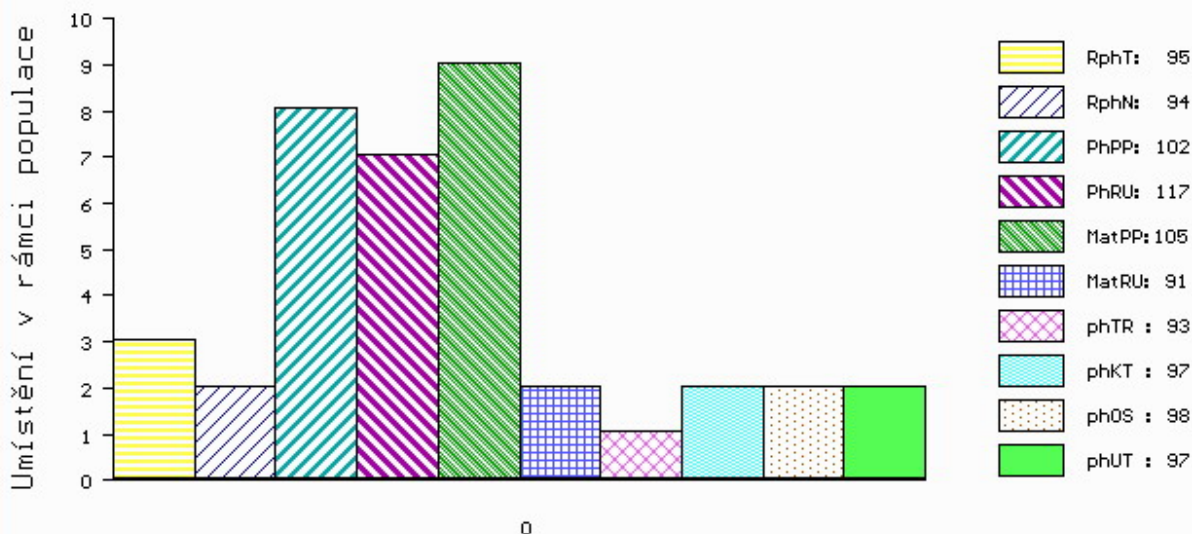
MA 362653 953 CZ /3 ot BABETA ZE DVORA 114000362653953
 OMM ZLI 434 MÝTUS VFU 007000113842081
 MM 194183 953 CZ PETRA ZE DVORA 114000194183953
 MMM 33192 953 CZ KATRIN Z KALIŠTĚ P 031000033192953

Vl.užit:nar: 36 *** kg ve 120d: 188 kg 210d: 299 kg 365d: 517 kg / kříž: 135 cm
 Přírustek v testu : 1541 g / 95 přírustek od narození: 1345 g / 94 šourek 40 cm
 Věk při ZV 459 dní aktuálně k 28.03.21 hmotnost: 605 kg výška v kříži: 140 cm

PLEMENNÉ HODNOTY										LINEARNÍ HODNOCENÍ						
	pp	ru	pp	ru	TR	KT	OS	UT		Hmot	kříž	TR	KT	OS	UT	CE
BÝK	PE	102	117	ME	105	91	93	97	98	97						
MATKA	PE	92	111	ME	119	90	99	92	91	91	820 /	146	26	19	18	6 69
OPEC	PE	99	117	ME	97	96	101	110	111	111	712 /	144	28	22	22	8 80

HODNOCEN: TR 8 / / 9 KT / / OS / / UT Výsledek:

ÚROVEŇ PLEMENNÝCH HODNOT



č.kat:10 uš.číslo 000852283 053 CZ

Číslo : 162823 034 CZ GONGO ZE SELIBOVA R* Číslo katalogu 11
 Dat.nar. : 06.02.2020 Plemeno : Y100 Limousine
 Chovatel : ZD Selibov
 Majitel : ZD Selibov

OOO 289 838 TST KANT P 09.404 17635
 OO 289 837 TST KANOS PP 09.461 07216
 MOO 940417649 DE TST EMSA 09.404 17649

OTEC ZIL 396 KONGO P* 09.881 48124
 OMO 272 663 VALSEUR MN 2216177589
 MO 986452306 DE TUNIKA 09.864 52306
 MMO 935313681 DE TUSSI P 09.353 13681

OOM ZLI 230 DAUPHIN 1988004715
 OM ZLI 478 NEOPHIN 1298181846
 MOM 1292112300 FR HIRONDELLE 1292112300

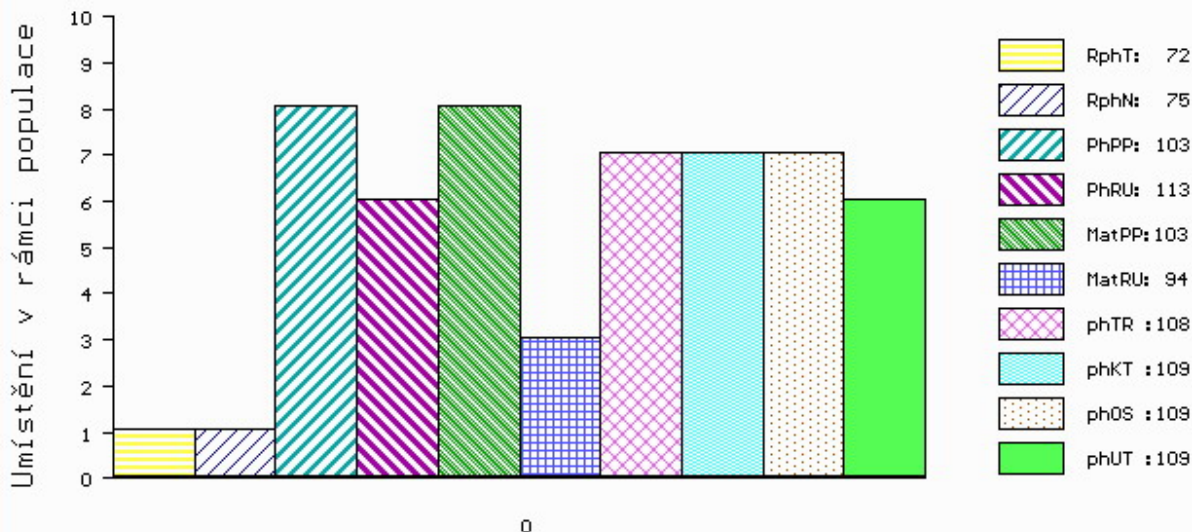
MA 369459 931 CZ /5 ot ET 447000369459931
 OMM ZLI 268 IONESCO 3693000206
 MM 222057 931 CZ NONA Z OSTRÉHO 253000222057931
 MMM 3112 517 CZ GRANADA NEČTINSKÁ 093517003112

Vl.užit:nar: 37 *** kg ve 120d: 205 kg 210d: 336 kg 365d: 548 kg / kříž: 136 cm
 Přírustek v testu : 866 g / 72 přírustek od narození: 1212 g / 75 šourek 39 cm
 Věk při ZV 452 dní aktuálně k 28.03.21 hmotnost: 541 kg výška v kříži: 139 cm

PLEMENNÉ HODNOTY										LINEARNÍ HODNOCENÍ							
	pp	ru	pp	ru	TR	KT	OS	UT		Hmot	kříž	TR	KT	OS	UT	CE	
BÝK	PE	103	113	ME	103	94	108	109	109	109							
MATKA	PE	98	106	ME	118	96	97	101	103	102	819	147	25	22	20	7	74
OTEC	PE	102	121	ME	92	91	104	111	112	110	500	131	21	21	21	7	70

HODNOCEN: TR 8 / / 5 KT / / OS / / UT Výsledek:

ÚROVEŇ PLEMENNÝCH HODNOT



č.kat:11 uš.číslo 000162823 034 CZ

Číslo : 849095 053 CZ GOLIÁŠ Z KALIŠTĚ PP Číslo katalogu 12
 Dat.nar. : 19.02.2020 Plemeno : Y100 Limousine
 Chovatel : Farma Kaliště s.r.o.Č.Libchavy
 Majitel : Natural, spol s r.o.Hradištko

OOO 285 887 INDEX PP 09.867 41087
 OO 285 886 ILTIS PP 09.874 16619
 MOO 935313663 DE VRONI V 09.353 13663

OTEC ZLM 885 ISTR A PP 09.881 48088
 OMO 285 888 MONZA P 09.864 52282
 MO 987138035 DE FICHTE P 09.871 38035
 MMO 986452254 DE FLINTE P 09.864 52254

OOM 267 505 FERRY 1990003045
 OM ZLI 437 MOZART Z CUNKOVA ET 253000156381031
 MOM 8793051142 FR IDENTIQUE 8793051142

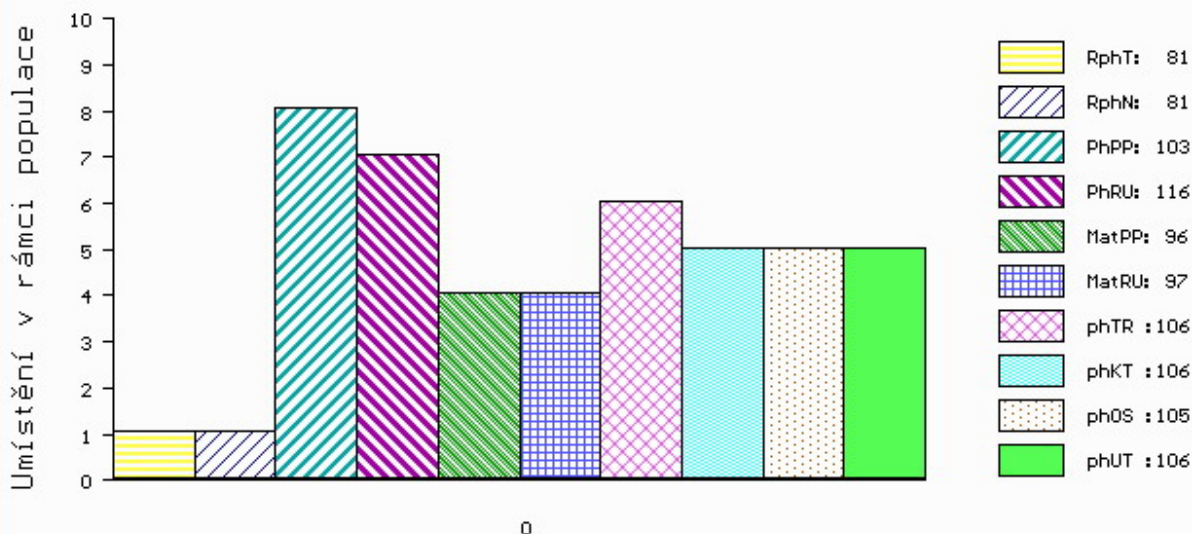
MA 213686 953 CZ /9 ot KARA Z KALIŠTĚ P 031000213686953
 OMM ZLI 264 HUBERT VFU 007517003826
 MM 43314 953 CZ KLEOPATRA Z KALIŠTĚ P 031000043314953
 MMM 8148 517 CZ KORA Z KALIŠTĚ P 031517008148

Vl.užit:nar: 34 *** kg ve 120d: 187 kg 210d: 310 kg 365d: 500 kg / kříž: 136 cm
 Přírustek v testu : 1258 g / 81 přírustek od narození: 1283 g / 81 šourek 37 cm
 Věk při ZV 439 dní aktuálně k 28.03.21 hmotnost: 551 kg výška v kříži: 139 cm

PLEMENNÉ HODNOTY										LINEARNÍ HODNOCENÍ						
	pp	ru	pp	ru	TR	KT	OS	UT		Hmot	kříž	TR	KT	OS	UT	CE
BÝK	PE	103	116	ME	96	97	106	106	105	106						
MATKA	PE	103	104	ME	100	102	106	97	96	98	802 /	149	28	22	20	7 77
OTEC	PE	101	120	ME	94	95	104	106	106	108	660 /	140	23	22	23	8 76

HODNOCEN: TR 8 / / 7 KT / / OS / / UT Výsledek:

ÚROVEŇ PLEMENNÝCH HODNOT



č.kat:12 uš.číslo 000849095 053 CZ

Číslo : 849097 053 CZ GENUS Z KALIŠTĚ PP Číslo katalogu 13
 Dat.nar. : 20.02.2020 Plemeno : Y100 Limousine
 Chovatel : Farma Kaliště s.r.o.Č.Libchavy
 Majitel : Farma Kaliště s.r.o.Č.Libchavy

OOO 285 887 INDEX PP 09.867 41087
 OO 285 886 ILTIS PP 09.874 16619
 MOO 935313663 DE VRONI V 09.353 13663

OPEC ZLM 885 ISTR A PP 09.881 48088
 OMO 285 888 MONZA P 09.864 52282
 MO 987138035 DE FICHTE P 09.871 38035
 MMO 986452254 DE FLINTE P 09.864 52254

OOM 270 530 JUNIOR TVS 1994012999
 OM ZLI 538 BONUS P 1526579518
 MOM 2424414640 FR VALERIANE ET P 2424414640

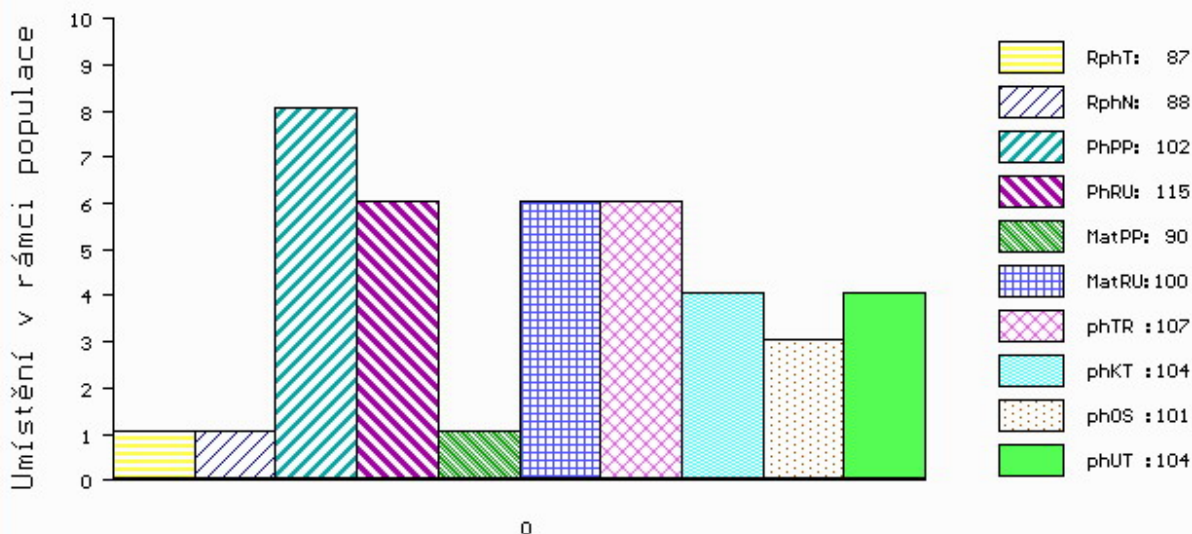
MA 282191 953 CZ /6 ot IRČA Z KALIŠTĚ P 031000282191953
 OMM ZLI 539 CACAO 6503987463
 MM 213674 953 CZ INTELEKTUÁLKA Z KALIŠTĚ 031000213674953
 MMM 121116 953 CZ IRENKA Z KALIŠTĚ 031000121116953

Vl.užit:nar: 45 *** kg ve 120d: 200 kg 210d: 323 kg 365d: 566 kg / kříž: 137 cm
 Přírustek v testu : 1550 g / 87 přírustek od narození: 1418 g / 88 šourek 39 cm
 Věk při ZV 438 dní aktuálně k 28.03.21 hmotnost: 615 kg výška v kříži: 139 cm

PLEMENNÉ HODNOTY										LINEARNÍ HODNOCENÍ							
	pp	ru	pp	ru	TR	KT	OS	UT		Hmot	kříž	TR	KT	OS	UT	CE	
BÝK	PE	102	115	ME	90	100	107	104	101	104							
MATKA	PE	107	109	ME	83	106	105	100	97	99	820	142	25	22	21	7	75
OPEC	PE	101	120	ME	94	95	104	106	106	108	660	140	23	22	23	8	76

HODNOCEN: TR 8 / /10 KT / / OS / / UT Výsledek:

ÚROVEŇ PLEMENNÝCH HODNOT



č.kat:13 uš.číslo 000849097 053 CZ

Číslo : 849098 053 CZ **GASPAR Z KALIŠTĚ R*** Číslo katalogu 14
 Dat.nar. : 20.02.2020 Plemeno : Y100 Limousine
 Chovatel : Farma Kaliště s.r.o.Č.Libchavy
 Majitel : Farma Kaliště s.r.o.Č.Libchavy

OOO ZLI 560 ON-DIT 3615069746
 OO ZLM 057 BAVARDAGE 2257773618
 MOO 2257773207 FR RIDELLE 2257773207

O TEC ZLM 951 BARRY Z KALIŠTĚ P 031000744556053
 OMO ZLI 369 CASHO P 14.013 34379
 MO 130584 953 CZ DIVIŠKA Z KALIŠTĚ P 031000130584953
 MMO 139245 511 CZ DUŠE Z KALIŠTĚ 031000139245511

OOM 281 254 FIDELE P 2311392092
 OM ZLM 400 IMBATTABLE PP 4242120209
 MOM 4241712146 FR FABULEUSE P 4241712146

MA 414038 953 CZ /1 ot MICRA Z KALIŠTĚ P
 OMM ZLI 888 EUPLUS 2309430066
 MM 342978 953 CZ MELODY Z KALIŠTĚ 031000342978953
 MMM 167506 953 CZ MAJKA Z KALIŠTĚ 031000167506953

Vl.užit:nar: **43 *** kg** ve 120d: **201 kg** 210d: **351 kg** 365d: **601 kg** / kříž: **137 cm**
 Přírustek v testu : **1608 g / 101** přírustek od narození: **1517 g / 101** šourek **34 cm**
 Věk při ZV **438** dní aktuálně k 28.03.21 hmotnost: **653 kg** výška v kříži: **140 cm**

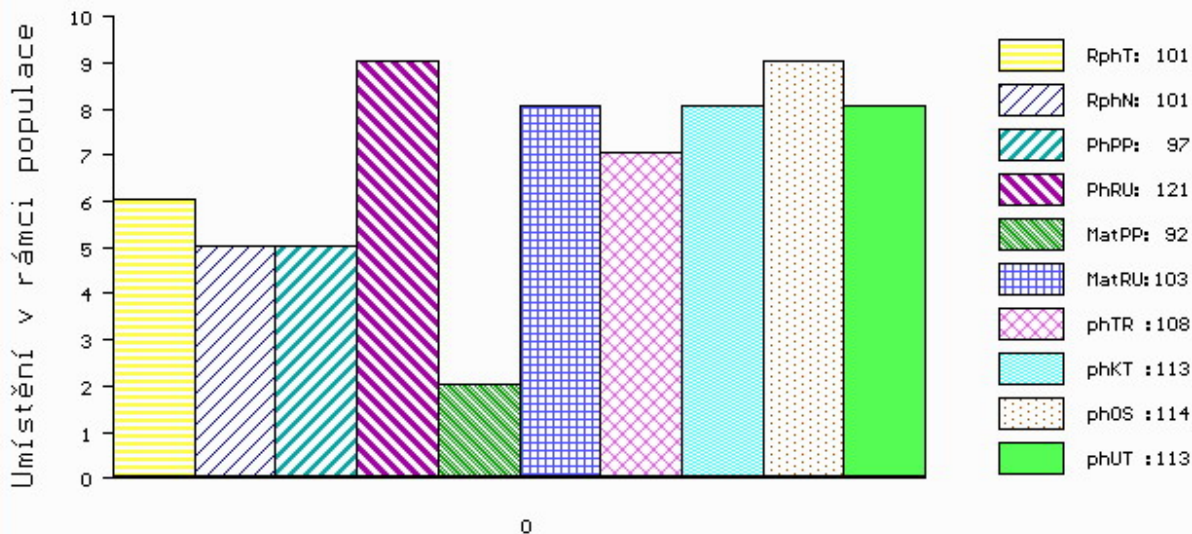
PLEMENNÉ HODNOTY

LINEARNÍ HODNOCENÍ

	pp	ru	ME	pp	ru	TR	KT	OS	UT	Hmot	kříž	TR	KT	OS	UT	CE	
BÝK	PE	97	121	ME	92	103	108	113	114	113							
MATKA	PE	94	109	ME	106	103	102	108	109	109	705	144	22	21	20	7	70
O TEC	PE	103	116	ME	75	111	102	111	113	110	740	137	22	25	25	8	80

HODNOCEN: TR 9 / /10 KT / / OS / / UT Výsledek:

ÚROVEŇ PLEMENNÝCH HODNOT



č.kat:14 uš.číslo 000849098 053 CZ

Číslo : 849101 053 CZ GESTO Z KALIŠTĚ P* Číslo katalogu 15
 Dat.nar. : 02.03.2020 Plemeno : Y100 Limousine
 Chovatel : Farma Kaliště s.r.o.Č.Libchavy
 Majitel : Farma Kaliště s.r.o.Č.Libchavy

OOO 285 887 INDEX PP 09.867 41087
 OO 285 886 ILTIS PP 09.874 16619
 MOO 935313663 DE VRONI V 09.353 13663

OTEC ZLM 885 ISTR A PP 09.881 48088
 OMO 285 888 MONZA P 09.864 52282
 MO 987138035 DE FICHTE P 09.871 38035
 MMO 986452254 DE FLINTE P 09.864 52254

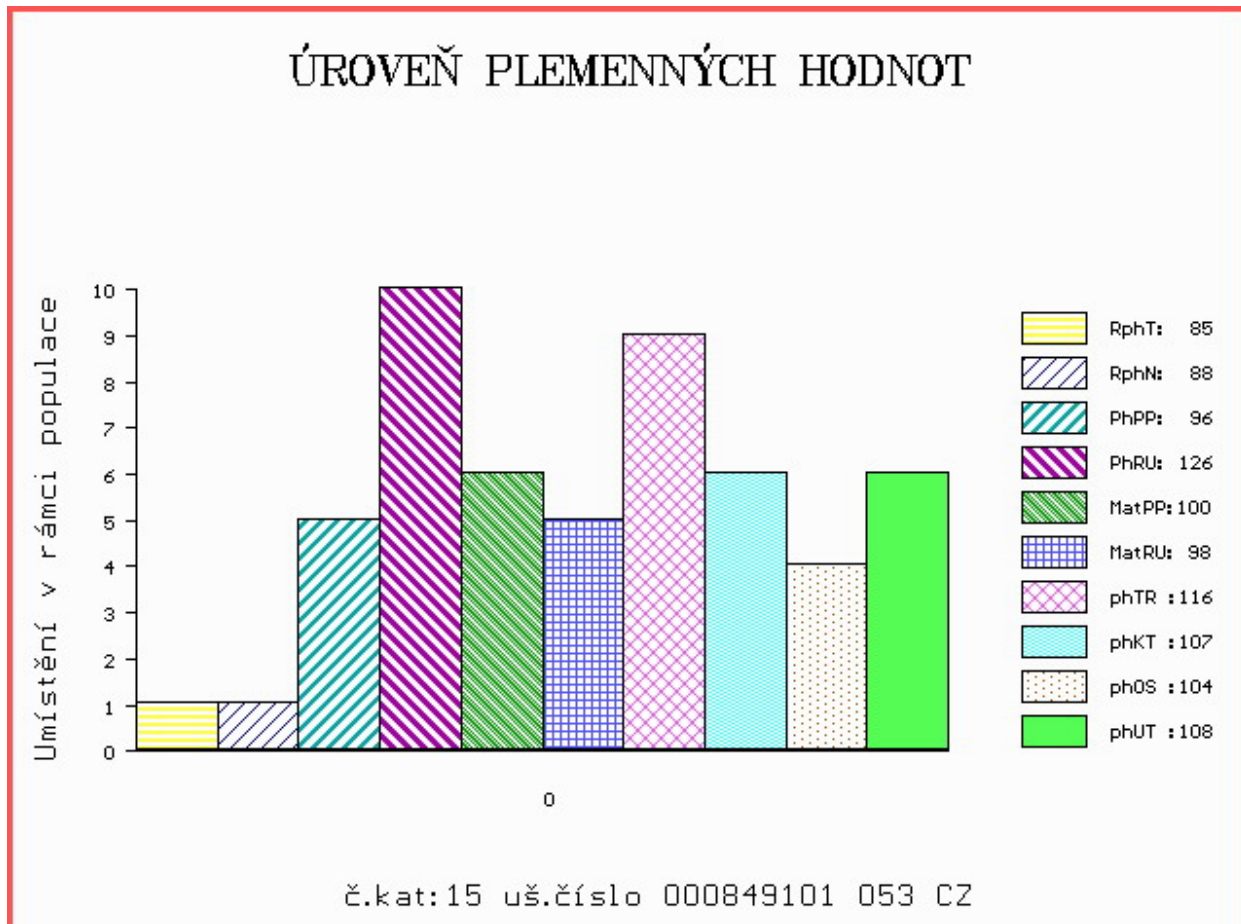
OOM ZLI 923 DIAMANT P 1932978570
 OM ZLM 150 VÁVRA BOVET ET 069000662027053
 MOM 1629597593 FR UVALE 1629597593

MA 365109 953 CZ /3 ot MILKA Z KALIŠTĚ 031000365109953
 OMM ZLI 234 MAGNUM 8796001965
 MM 113025 511 CZ MILAGRO Z KALIŠTĚ 031511113025
 MMM 18199 571 CZ MÍLA Z KALIŠTĚ 031571018199

Vl.užit:nar: 45 *** kg ve 120d: 222 kg 210d: 365 kg 365d: 561 kg / kříž: 142 cm
 Přírustek v testu : 1408 g / 85 přírustek od narození: 1404 g / 88 šourek 36 cm
 Věk při ZV 427 dní aktuálně k 28.03.21 hmotnost: 594 kg výška v kříži: 142 cm

PLEMENNÉ HODNOTY										LINEARNÍ HODNOCENÍ							
	pp	ru	pp	ru	TR	KT	OS	UT	Hmot	kříž	TR	KT	OS	UT	CE		
BÝK	PE	96	126	ME	100	98	116	107	104	108							
MATKA	PE	96	117	ME	103	107	117	103	100	103	830	150	28	22	21	8	79
OTEC	PE	101	120	ME	94	95	104	106	106	108	660	140	23	22	23	8	76

HODNOCEN: TR 10 / /10 KT / / OS / / UT Výsledek:



Číslo : 932882 021 CZ GILL FL Číslo katalogu 16
 Dat.nar. : 10.03.2020 Plemeno : Y100 Limousine
 Chovatel : Farma Limousin s.r.o.
 Majitel : Farma Limousin s.r.o.

OOO 271 242 SCOTCH 8700670465
 OO ZLI 662 CESAR.B 8607277374
 MOO 8603133866 FR USAS.B 8603133866

OTEC PLM 175 ABAKAN MOF 391000768722021
 OMO 269 545 TREBEAU 4803017065
 MO 4807007287 FR BORNEE 4807007287
 MMO 4898133036 FR OLIVE 4898133036

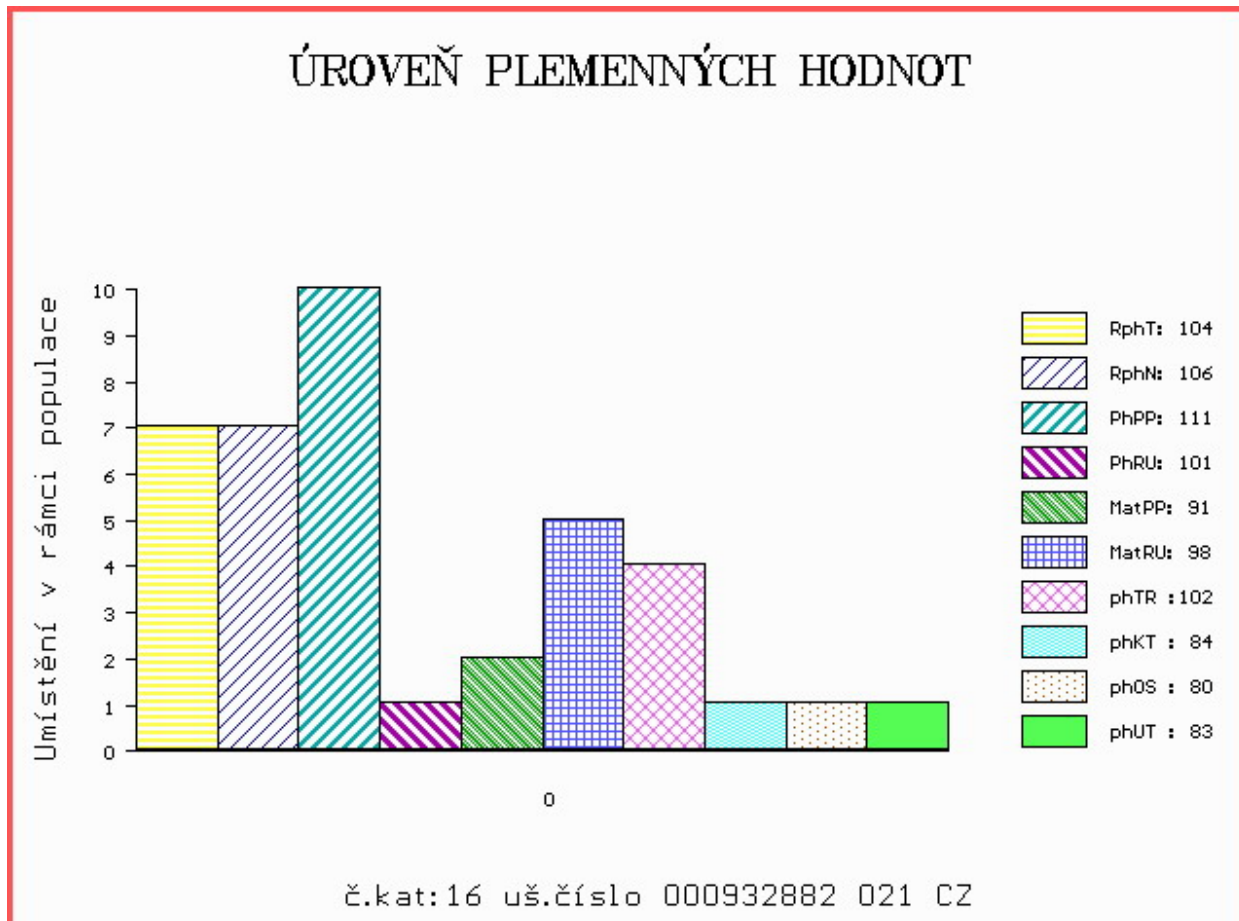
OOM 000 BALOU 1609403228
 OM 284 811 EPEL 1932898311
 MOM 1932283063 FR BELGIQUE 1932283063

MA 1936130589 FR /4 ot INFIDELE 1936130589
 OMM 271 146 SUPERMAN 2302871914
 MM 1933418595 FR EVITA 1933418595
 MMM 1931402463 FR VANILLE 1931402463

Vl.užit:nar: 31 ** kg ve 120d: 201 kg 210d: 303 kg 365d: 514 kg / kříž: 137 cm
 Přírustek v testu : 1591 g / 104 přírustek od narození: 1319 g / 106 šourek 37 cm
 Věk při ZV 419 dní aktuálně k 28.03.21 hmotnost: 536 kg výška v kříži: 141 cm

PLEMENNÉ HODNOTY										LINEARNÍ HODNOCENÍ						
	pp	ru	pp	ru	TR	KT	OS	UT		Hmot	kříž	TR	KT	OS	UT	CE
BÝK	PE	111	101	ME	91	98	102	84	80	83						
MATKA	PE	85	106	ME	89	98	109	100	97	99	723	143	18	17	16	6 57
OTEC	PE	104	83	ME	100	105	90	80	77	78	596	136	20	19	17	6 62

HODNOCEN: TR 10 / / 7 KT / / OS / / UT Výsledek:



Číslo : 696952 062 CZ **GASPAR MZLU** Číslo katalogu 17
 Dat.nar. : 13.03.2020 Plemeno : Y100 Limousine
 Chovatel : Mendelova univerzita Brno-ŠZP Žabčice
 Majitel : Mendelova univerzita Brno-ŠZP Žabčice

OOO 285 688 *POSTHAVEN POLLED XACT P* 199805
 OO 285 687 *POSTHAVEN ZAMBUKA P* 212022
 MOO 169079 CA *CEDAR PATCH POLLED LILLY P* 169079

O TEC ZLM 863 ZIEZERO V 14.047 85972
 OMO 273 336 *DISCO V* 8700841417
 MO 1404230496 DE *FLOKI* 14.042 30496
 MMO 1403049906 DE *FANTASIE* 14.030 49906

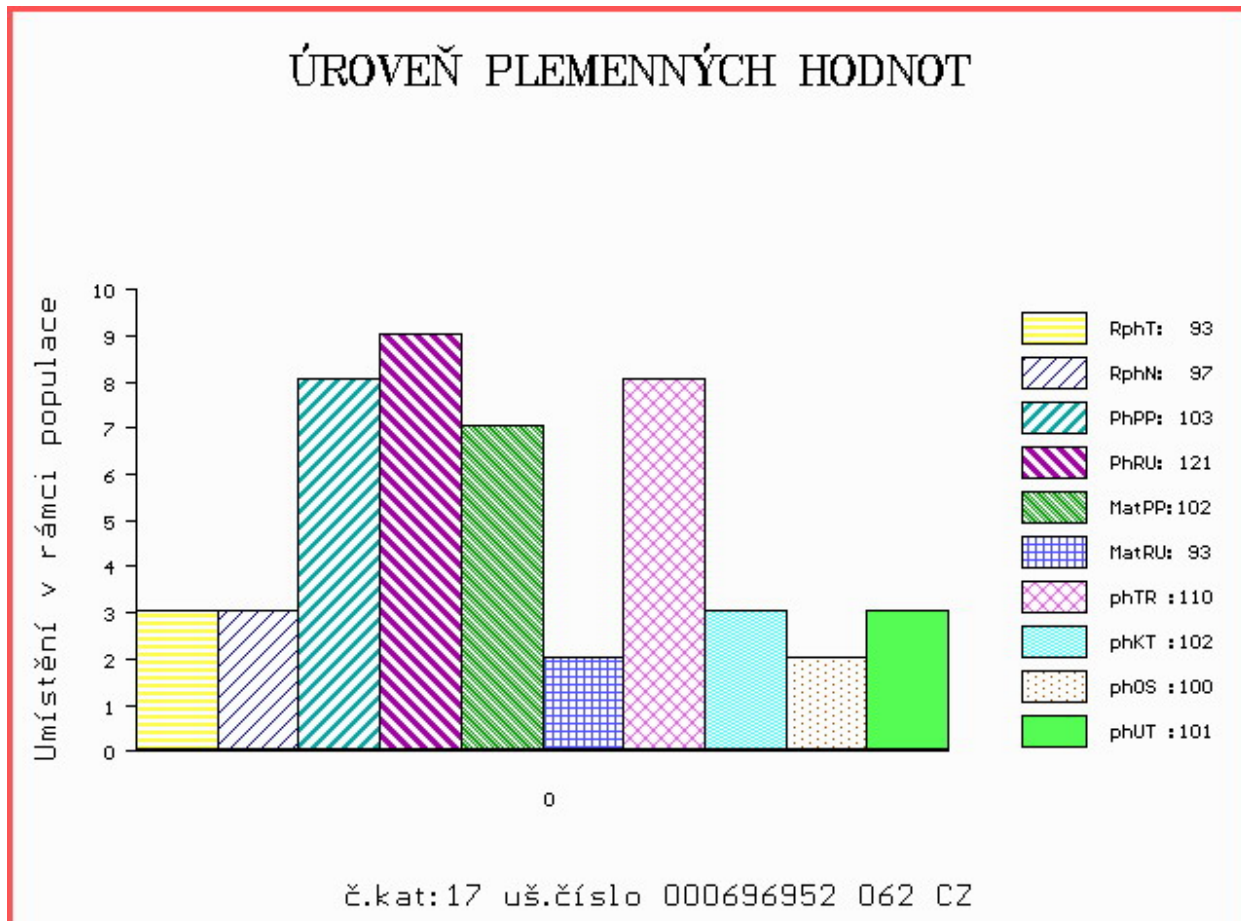
OOM 265 918 *MUGUET* 8796009371
 OM ZLI 928 *APACHE MN* 8761410478
 MOM 8795011585 FR *LOLITA* 8795011585

MA 246364 962 CZ /3 ot BIKAVA MZLU 106000246364962
 OMM ZLI 742 *VETIVER MN* 2304902134
 MM 201745 962 CZ *VIVIEN MZLU* 106000201745962
 MMM 163605 962 CZ 106000163605962

Vl.užit:nar: 45 ** kg ve 120d: 187 kg 210d: 316 kg 365d: 539 kg / kříž: 139 cm
 Přírustek v testu : 1383 g / 93 přírustek od narození: 1337 g / 97 šourek 41 cm
 Věk při ZV 416 dní aktuálně k 28.03.21 hmotnost: 553 kg výška v kříži: 142 cm

PLEMENNÉ HODNOTY										LINEARNÍ HODNOCENÍ							
	pp	ru	pp	ru	TR	KT	OS	UT	Hmot	kříž	TR	KT	OS	UT	CE		
BÝK	PE	103	121	ME	102	93	110	102	100	101							
MATKA	PE	93	114	ME	107	93	104	107	106	105	750 /	143	21	19	18	6	64
O TEC	PE	110	118	ME	99	98	116	107	104	107	765 /	150	28	20	21	7	76

HODNOCEN: TR 10 / / 9 KT / / OS / / UT Výsledek:



Číslo : 865910 053 CZ GURU AVENA Číslo katalogu 18
 Dat.nar. : 19.03.2020 Plemeno : Y100 Limousine
 Chovatel : Avena s.r.o.Dlouhá Třebová
 Majitel : Avena s.r.o.Dlouhá Třebová

OOO 272 687 STAR MN 2302612261
 OO ZLI 945 FORTISSIMO 3704321021
 MOO 3704323382 FR URTICAIRE 3704323382

OTEC ZLM 531 ATOM ZE DVORA 114000693458053
 OMO ZLI 434 MÝTUS VFU 007000113842081
 MO 137954 953 CZ OLINKA ZE DVORA 114000137954953
 MMO 138519 511 CZ KLÁRA ZE DVORA 114000138519511

OOM ZLI 437 MOZART Z CUNKOVA ET 253000156381031
 OM LIP 501 REXÍK Z KALIŠTĚ 031000562343053
 MOM 8167 517 CZ DOLINA Z KALIŠTĚ 031517008167

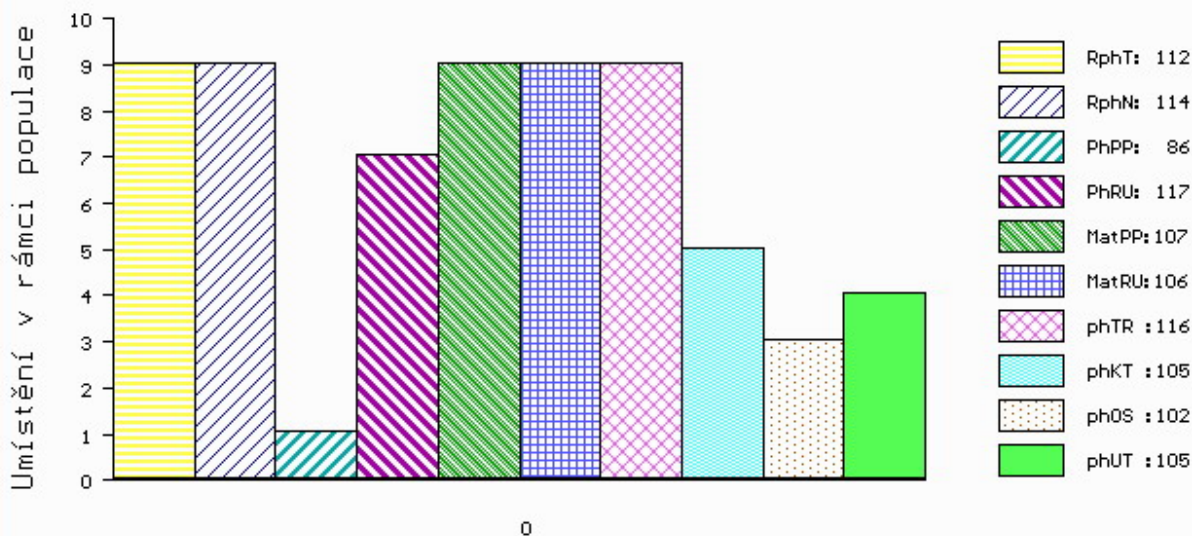
MA 318903 953 CZ /4 ot 028000318903953
 OMM ZLI 319 JOKER VFU 007764119018
 MM 219102 953 CZ 028000219102953
 MMM 18033 953 CZ LILIE AVENA 028000018033953

Vl.užit:nar: 54 *** kg ve 120d: 223 kg 210d: 345 kg 365d: 556 kg / kříž: 143 cm
 Přírustek v testu : 1666 g / 112 přírustek od narození: 1374 g / 114 šourek 37 cm
 Věk při ZV 410 dní aktuálně k 28.03.21 hmotnost: 568 kg výška v kříži: 143 cm

PLEMENNÉ HODNOTY										LINEARNÍ HODNOCENÍ							
	pp	ru	pp	ru	TR	KT	OS	UT	Hmot	kříž	TR	KT	OS	UT	CE		
BÝK	PE	86	117	ME	107	106	116	105	102	105							
MATKA	PE	91	116	ME	95	118	116	107	105	108	845 /	151	28	22	22	8	80
OTEC	PE	94	113	ME	113	97	107	107	105	106	712 /	140	26	22	21	8	77

HODNOCEN: TR 10 / /10 KT / / OS / / UT Výsledek:

ÚROVEŇ PLEMENNÝCH HODNOT



č.kat:18 uš.číslo 000865910 053 CZ

Číslo : 608506 042 CZ GORBI Z LUDVÍKOVIC Číslo katalogu 19
 Dat.nar. : 20.03.2020 Plemeno : Y100 Limousine
 Chovatel : Kopsa Milan, Ludvíkovice
 Majitel : Kopsa Milan, Ludvíkovice

OOO 288 610 BOUVREUIL 1932626928
 OO 288 609 FABULEUX 1933277003
 MOO 1932118853 FR VANINA 1932118853

OTEC ZIL 140 MALIN 1940014454
 OMO 288 611 UT-MAJEUR 3330031986
 MO 1936064209 FR INES 1936064209
 MMO 1933413764 FR DENTELLE 1933413764

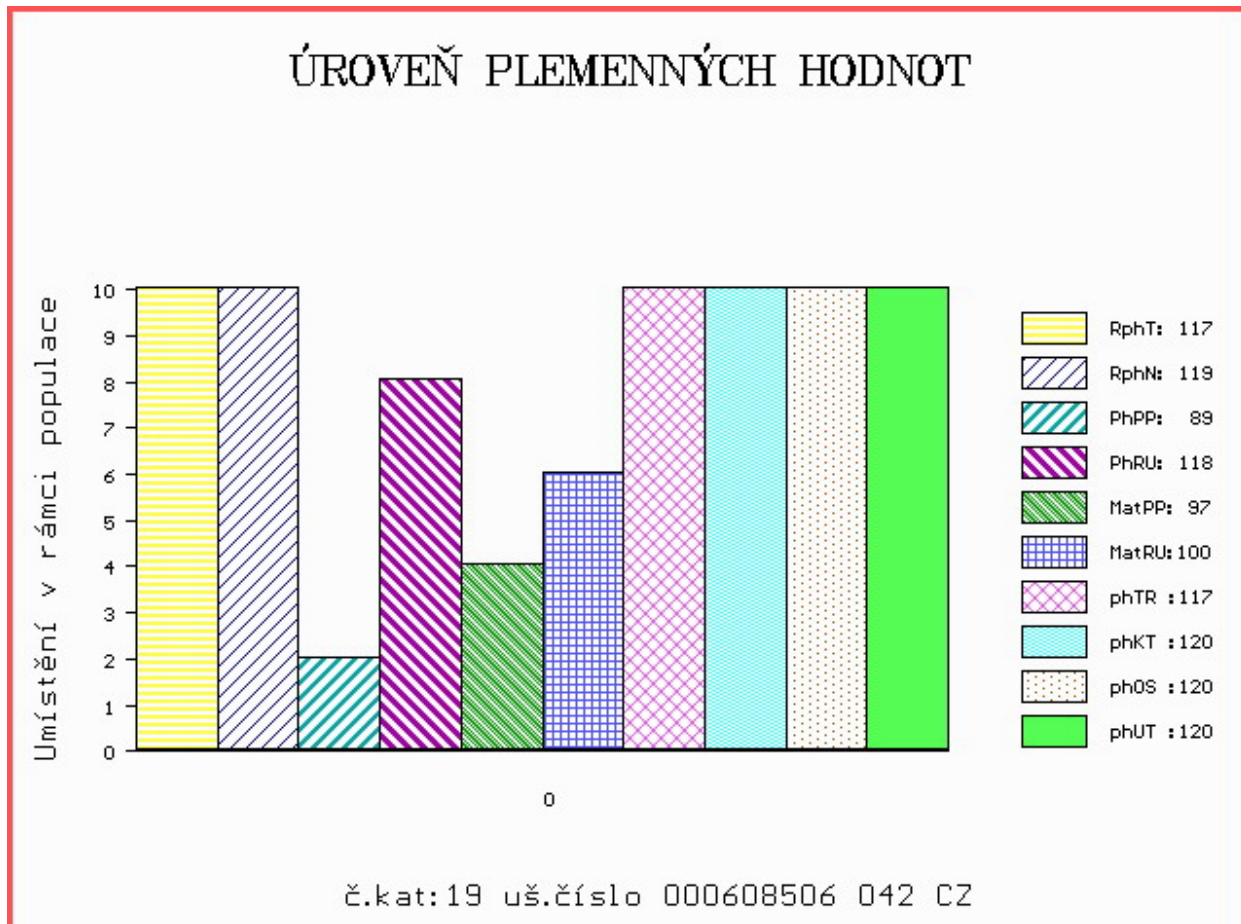
OOM 271 644 OKTAVUS 14.023 14269
 OM ZLI 817 OLYMPUS 14.035 24624
 MOM 1402820891 DE HOLIKA 14.028 20891

MA 151003 942 CZ /6 ot RENATE ZE SV.KATERINY 393000151003942
 OMM ZLI 325 KOLJA VFU 007764119005
 MM 163682 981 CZ RENATA VFU 007000163682981
 MMM 10934 981 CZ MANON VFU 007000010934981

Vl.užit:nar: 59 *** kg ve 120d: 225 kg 210d: 359 kg 365d: 629 kg / kříž: 140 cm
 Přírustek v testu : 1883 g / 117 přírustek od narození: 1566 g / 119 šourek 39 cm
 Věk při ZV 409 dní aktuálně k 28.03.21 hmotnost: 643 kg výška v kříži: 140 cm

PLEMENNÉ HODNOTY										LINEARNÍ HODNOCENÍ							
	pp	ru	pp	ru	TR	KT	OS	UT	Hmot	kříž	TR	KT	OS	UT	CE		
BÝK	PE	89	118	ME	97	100	117	120	120	120							
MATKA	PE	88	110	ME	86	121	114	114	113	115	806	143	24	23	21	8	76
OTEC	PE	113	108	ME	95	89	105	114	117	113	618	136	24	23	24	8	79

HODNOCEN: TR 10 / /10 KT / / OS / / UT Výsledek:



Číslo : 865911 053 CZ GIN AVENA Číslo katalogu 20
 Dat.nar. : 21.03.2020 Plemeno : Y100 Limousine
 Chovatel : Avena s.r.o.Dlouhá Třebová
 Majitel : Avena s.r.o.Dlouhá Třebová

OOO 272 687 STAR MN 2302612261
 OO ZLI 945 FORTISSIMO 3704321021
 MOO 3704323382 FR URTICAIRE 3704323382

OTEC ZLM 531 ATOM ZE DVORA 114000693458053
 OMO ZLI 434 MÝTUS VFU 007000113842081
 MO 137954 953 CZ OLINKA ZE DVORA 114000137954953
 MMO 138519 511 CZ KLÁRA ZE DVORA 114000138519511

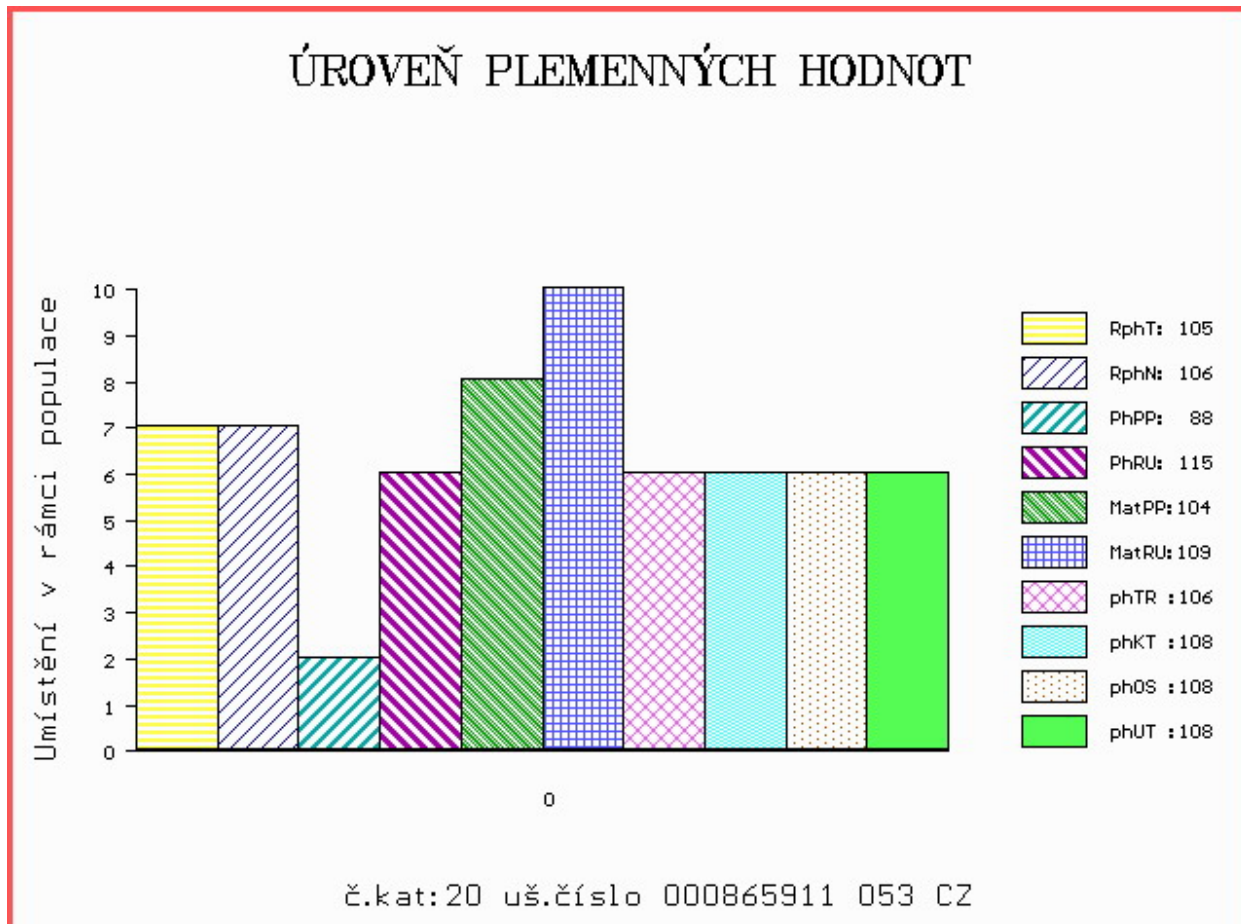
OOM ZLI 437 MOZART Z CUNKOVA ET 253000156381031
 OM LIP 501 REXÍK Z KALIŠTĚ 031000562343053
 MOM 8167 517 CZ DOLINA Z KALIŠTĚ 031517008167

MA 295706 953 CZ /5 ot ZORKA AVENA 028000295706953
 OMM ZLI 294 LOUXOR 1995010819
 MM 18033 953 CZ LILIE AVENA 028000018033953
 MMM 411 517 CZ EVITA AVENA 028517000411

Vl.užit:nar: 52 *** kg ve 120d: 238 kg 210d: 324 kg 365d: 553 kg / kříž: 141 cm
 Přírustek v testu : 1466 g / 105 přírustek od narození: 1374 g / 106 šourek 40 cm
 Věk při ZV 408 dní aktuálně k 28.03.21 hmotnost: 563 kg výška v kříži: 141 cm

PLEMENNÉ HODNOTY										LINEARNÍ HODNOCENÍ							
	pp	ru	pp	ru	TR	KT	OS	UT		Hmot	kříž	TR	KT	OS	UT	CE	
BÝK	PE	88	115	ME	104	109	106	108	108	108	108						
MATKA	PE	93	117	ME	89	122	117	115	115	116	735	149	26	22	21	7	76
OTEC	PE	94	113	ME	113	97	107	107	105	106	712	140	26	22	21	8	77

HODNOCEN: TR 10 / /10 KT / / OS / / UT Výsledek:



Číslo : 808140 052 CZ GOSTÍK Z BUKŮ R* Číslo katalogu 21
 Dat.nar. : 26.03.2020 Plemeno : Y100 Limousine
 Chovatel : Zemědělská a.s.Výšina
 Majitel : Zemědělská a.s.Výšina

OOO 280 437 WILODGE VANTASTIC WEY04-037
 OO ZLM 244 WILODGE FASTRAC WEY10-002
 MOO 102932700035 UK HAZELHEAD ANNIE HGL05-007

OTEC ZIL 203 COSTNER BOVET ET 069000791262053
 OMO 262 467 OTAN 1998000189
 MO 1526579483 FR ANTIGONE 1526579483
 MMO 1520968109 FR ROYALE 1520968109

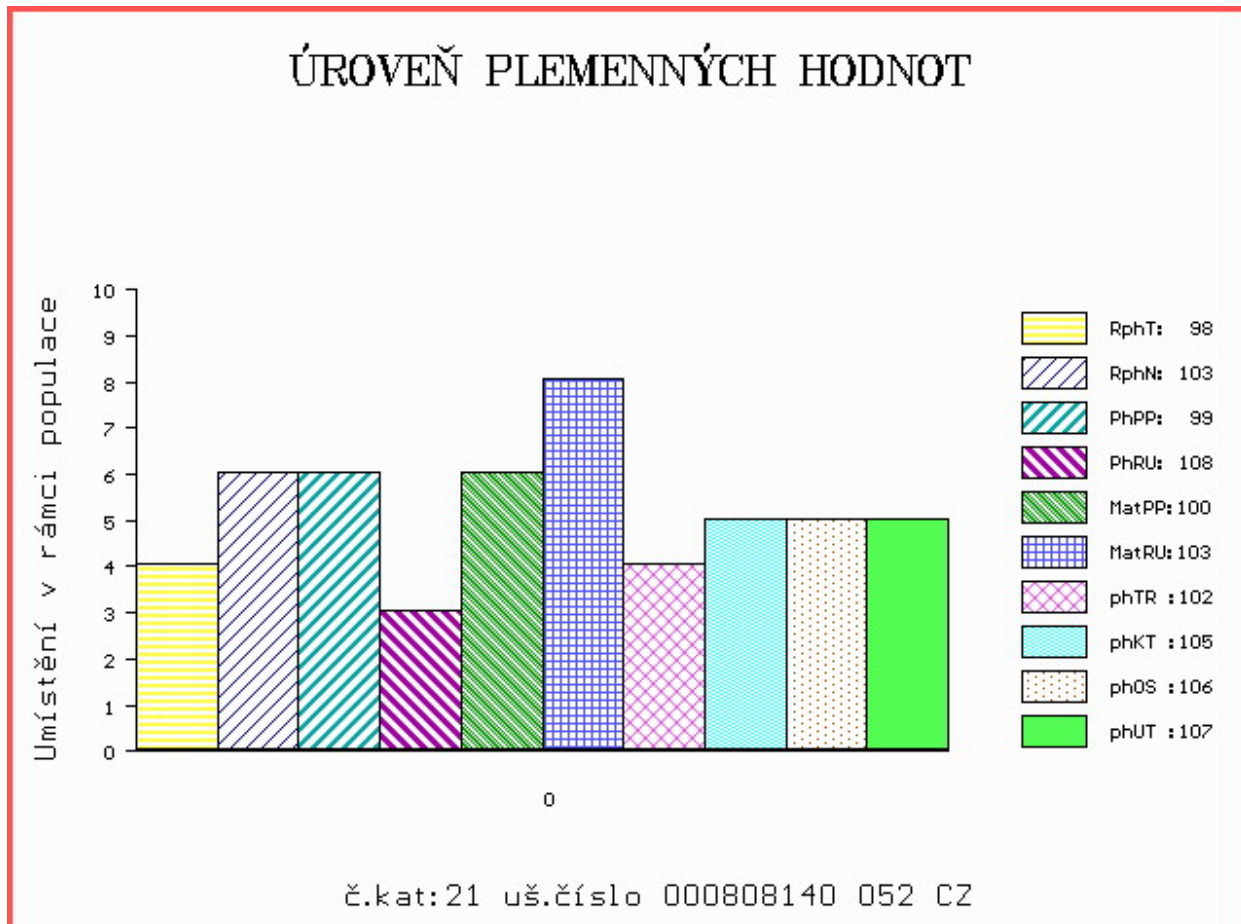
OOM ZLI 710 PÁRA 397000562005031
 OM ZLM 160 VĚTRNÍK 407000551204042
 MOM 163662 981 CZ 007000163662981

MA 300415 952 CZ /3 ot ANITA Z BUKŮ 418000300415952
 OMM ZLI 601 PAVLÍNEK VODENSKÝ 396000581761061
 MM 251107 952 CZ ULITA Z BUKŮ 418000251107952
 MMM 153284 953 CZ ANINKA Z KALIŠTĚ 031000153284953

Vl.užit:nar: 43 * kg ve 120d: 190 kg 210d: 290 kg 365d: 507 kg / kříž: 135 cm
 Přírustek v testu : 1333 g / 98 přírustek od narození: 1272 g / 103 šourek 33 cm
 Věk při ZV 403 dní aktuálně k 28.03.21 hmotnost: 510 kg výška v kříži: 135 cm

PLEMENNÉ HODNOTY										LINEARNÍ HODNOCENÍ							
	pp	ru	pp	ru	TR	KT	OS	UT	Hmot	kříž	TR	KT	OS	UT	CE		
BÝK	PE	99	108	ME	100	103	102	105	106	107							
MATKA	PE	106	108	ME	96	96	101	111	114	113	730	147	21	19	18	7	65
OTEC	PE	92	111	ME	102	110	122	119	117	121	683	144	29	24	24	9	86

HODNOCEN: TR 7 / / 7 KT / / OS / / UT Výsledek:



Číslo : 763821 071 CZ GOLF Z ČERNÉ VODY P* Číslo katalogu 22
 Dat.nar. : 01.01.2020 Plemeno : S100 Masný simentál
 Chovatel : Nátr Daniel, Černá Voda
 Majitel : Nátr Daniel, Černá Voda

OOO 267 857 DOVEFIELDS GALLANT M045537
 OO ZMS 105 CLONAGH TIGER GALLANT ET R I000656
 MOO 221283310330 IE CLONAGH NEVA GTBN017

OTEC ISI 211 VINGEGAARD LUCKY LUKE ET P 41524-01571

OMO ZSI 955 CELTIC ROCK ET R 221152690291
 MO 4152401244 DK VINGEGAARD EPOKE ET P 41524-01244
 MMO 4152401084 DK VINGEGAARD AIDA ET P 41524-01084

OOM ZSI 564 VINGEGAARD COLORADO P 41524-01200
 OM ZSI 769 TRAST VODNAŇSKÝ PP 145000701558031
 MOM 10532 617 CZ GINA VODŇANSKÁ P 145617010532

MA 271786 971 CZ /4 ot ANNA Z NOVÉ VODY PP 429000271786971

OMM ZSI 159 JEZULÁTKO P 092381026993
 MM 155939 972 CZ SIMONA AGRO P 060000155939972
 MMM 121154 611 CZ KAROL AGRO P 060000121154611

Vl.užit:nar: 48 *** kg ve 120d: 294 kg 210d: 455 kg 365d: 681 kg / kříž: 142 cm
 Přírustek v testu : 1858 g / 104 přírustek od narození: 1759 g / 108 šourek 46 cm
 Věk při ZV 488 dní aktuálně k 28.03.21 hmotnost: 843 kg výška v kříži: 150 cm

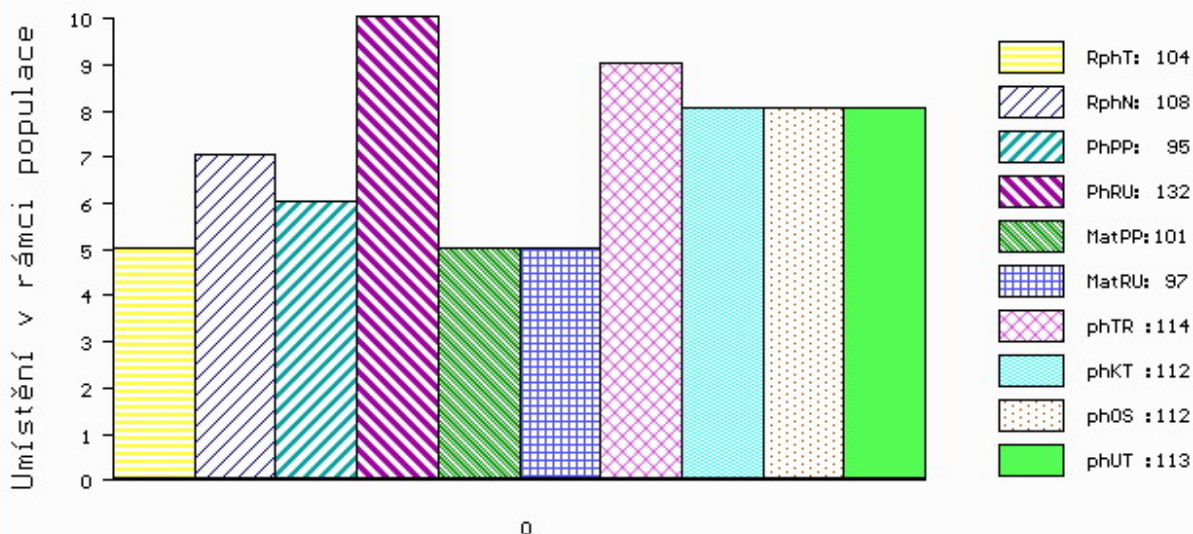
PLEMENNÉ HODNOTY

LINEARNÍ HODNOCENÍ

	pp	ru	pp	ru	TR	KT	OS	UT	Hmot	kříž	TR	KT	OS	UT	CE		
BÝK	PE	95	132	ME	101	97	114	112	112	113							
MATKA	PE	104	106	ME	89	118	95	98	101	99	761	147	25	21	18	7	71
OTEC	PE	83	128	ME	114	89	102	110	113	110	1249	156	26	23	24	8	81

HODNOCEN: TR 10 / /10 KT / / OS / / UT Výsledek:

ÚROVEŇ PLEMENNÝCH HODNOT



č.kat:22 uš.číslo 000763821 071 CZ

Číslo : 150075 064 CZ GRIM Z KROMĚŠÍNA PP Číslo katalogu 23
 Dat.nar. : 05.01.2020 Plemeno : S100 Masný simentál
 Chovatel : Nedbal Radek, Kroměšín
 Majitel : Nedbal Radek, Kroměšín

OOO ZSI 599 REJNOK OD BÍLÉHO DOMU P 164000540733032
 OO ZSI 894 UMBRO P 296000695173032
 MOO 175304 932 CZ P 164000175304932

Otec ZMS 407 ALIS LEŽNICKÝ PP 400000570079041

OMO 265 452 KOKO P 13.006 32358
 MO 1302340273 DE ELIS P 13.023 40273
 MMO 1300204723 DE ELA P 13.002 04723

OOM ZSI 568 LYKKE DIXIE PP 41344-00399
 OM ZMS 219 DIMAS PP 14.040 84290
 MOM 1403495185 DE WIEBKE P 14.034 95185

MA 633568 961 CZ /2 ot P 395000633568961

OMM ZSI 339 SUMMAT P 13.023 40203
 MM 284480 961 CZ PAVLA Z KROMĚŠÍNA P 395000284480961
 MMM 102803 942 CZ NINA Z PODLESÍ P 061000102803942

Vl.užit:nar: 58 *** kg ve 120d: 232 kg 210d: 339 kg 365d: 580 kg / kříž: 138 cm
 Přírustek v testu : 1983 g / 104 přírustek od narození: 1533 g / 107 šourek 46 cm
 Věk při ZV 484 dní aktuálně k 28.03.21 hmotnost: 745 kg výška v kříži: 146 cm

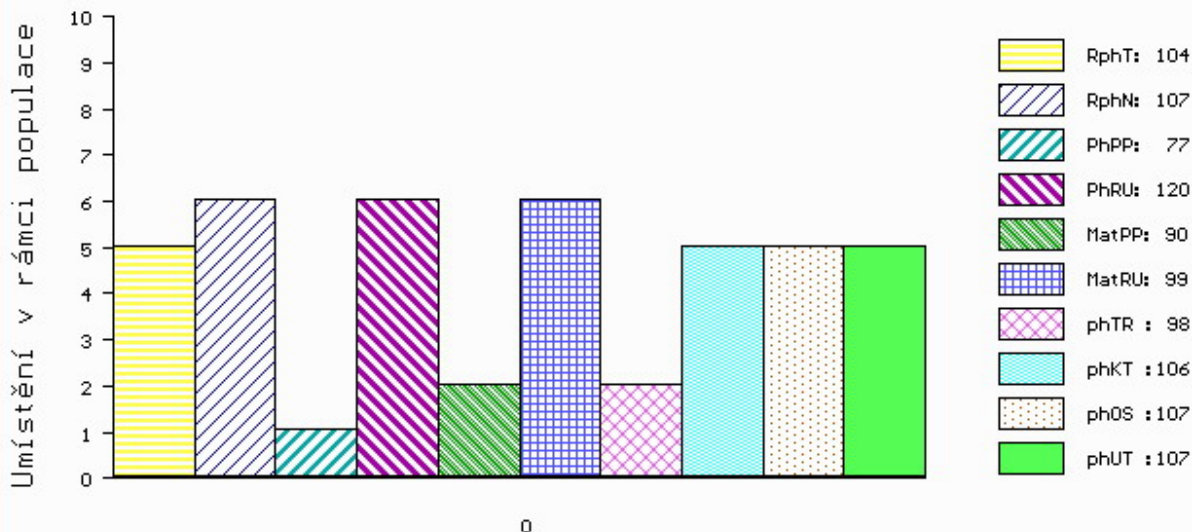
PLEMENNÉ HODNOTY

LINEARNÍ HODNOCENÍ

	pp	ru	pp	ru	TR	KT	OS	UT	Hmot	kříž	TR	KT	OS	UT	CE		
BÝK	PE	77	120	ME	90	99	98	106	107	107							
MATKA	PE	93	102	ME	83	111	94	94	94	94	670	147	25	19	18	7	69
Otec	PE	87	134	ME	79	89	112	119	119	121	668	145	28	19	21	7	75

HODNOCEN: TR 9 / /10 KT / / OS / / UT Výsledek:

ÚROVEŇ PLEMENNÝCH HODNOT



č.kat:23 uš.číslo 000150075 064 CZ

Číslo : 111469 064 CZ GOLIÁŠ Z LIBOCHOVÉ V* Číslo katalogu 24
 Dat.nar. : 12.01.2020 Plemeno : S100 Masný simentál
 Chovatel : Polák Jiří, Dolní Libochovná
 Majitel : Polák Jiří + Natural, spol. s r.o.

OOO ZSI 824 PHS POLLED WORLDWIDE 14W P 717966
 OO ZMS 285 AUROCH DEUTER PP 171059830414
 MOO 171059810247 IE AUROCH ABSOLUTE ET PP 171059810247

OTEC ZMS 921 COOSE GAMBLER P 182480040434
 OMO 288 910 STERLING HERKULES 572 079 732
 MO 271856030080 IE FEARNA BARONESS 271856030080
 MMO 271856040049 IE FEARNA REGAL 271856040049

OOM ZSI 495 HEDETOFT VITO PP 51546-02044
 OM ZSI 961 UJKO AGROCHYT P 392000743266061
 MOM 380913 961 CZ OLINKA AGROCHYT P 392000380913961

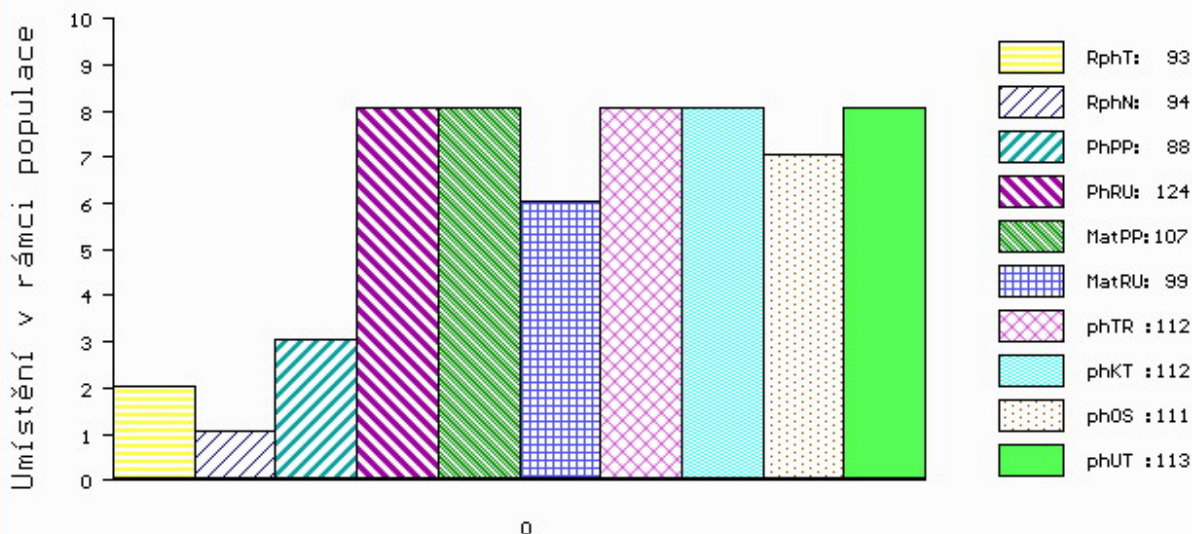
MA 590209 961 CZ /4 ot EMA Z LIBOCHOVÉ P 425000590209961
 OMM ZSI 222 KORVIN P 13.018 49046
 MM 115231 941 CZ R 340000115231941
 MMM 101239 309 CZ JANICA Z LEŽNICE R 340000101239309

Vl.užit:nar: 52 *** kg ve 120d: 231 kg 210d: 377 kg 365d: 695 kg / kříž: 140 cm
 Přírustek v testu : 1541 g / 93 přírustek od narození: 1698 g / 94 šourek 47 cm
 Věk při ZV 477 dní aktuálně k 28.03.21 hmotnost: 801 kg výška v kříži: 147 cm

PLEMENNÉ HODNOTY										LINEARNÍ HODNOCENÍ							
	pp	ru	pp	ru	TR	KT	OS	UT	Hmot	kříž	TR	KT	OS	UT	CE		
BÝK	PE	88	124	ME	107	99	112	112	111	113							
MATKA	PE	88	120	ME	112	110	104	101	100	102	1022	160	30	27	23	10	90
OTEC	PE	95	115	ME	95	96	95	106	110	107	0	0	0	0	0	0	0

HODNOCEN: TR 10 / /10 KT / / OS / / UT Výsledek:

ÚROVEŇ PLEMENNÝCH HODNOT



č.kat:24 uš.číslo 000111469 064 CZ

Číslo : 89251 034 CZ GOLIÁŠ Z JALOVČÍ P* Číslo katalogu 25
 Dat.nar. : 13.01.2020 Plemeno : S100 Masný simentál
 Chovatel : Talafous Jaroslav, Krč
 Majitel : Talafous Jaroslav, Krč

OOO 285 106 CRUGMELYN BRENIN 10 M076493
 OO 289 655 KILBRIDE FARM GERNOT 15 P M089158
 MOO 906234424724 UK KILBRIDE FARM LAURA 5V P F084601

OTEC ISI 138 COOSE JERICHO P I001991
 OMO 270 528 CARNKERN TITAN M015902
 MO 171059890254 IE CURAHEEN BRIGHT EYES ET 171059890254
 MMO 151420930180 IE RACEVIEW MERLE-BEAUTY 151420930180

OOM ZSI 829 LANGO AUGUST/ATOS PP 17701-00844
 OM ZSI 568 LYKKE DIXIE PP 41344-00399
 MOM 4134400195 DK LYKKE PHILADELPHIA P 41344-00195

MA 585993 961 CZ /3 ot BĀRKA AGROCHYT P 392000585993961
 OMM ZSI 171 JELEC VODŇANSKÝ V 145287117140
 MM 257446 931 CZ PATRONA VODŇANSKÁ P 145000257446931
 MMM 10550 617 CZ HANA VODŇANSKÁ P 145617010550

Vl.užit:nar: 48 *** kg ve 120d: 250 kg 210d: 418 kg 365d: 703 kg / kříž: 136 cm
 Přírustek v testu : 1516 g / 96 přírustek od narození: 1689 g / 102 šourek 46 cm
 Věk při ZV 476 dní aktuálně k 28.03.21 hmotnost: 791 kg výška v kříži: 144 cm

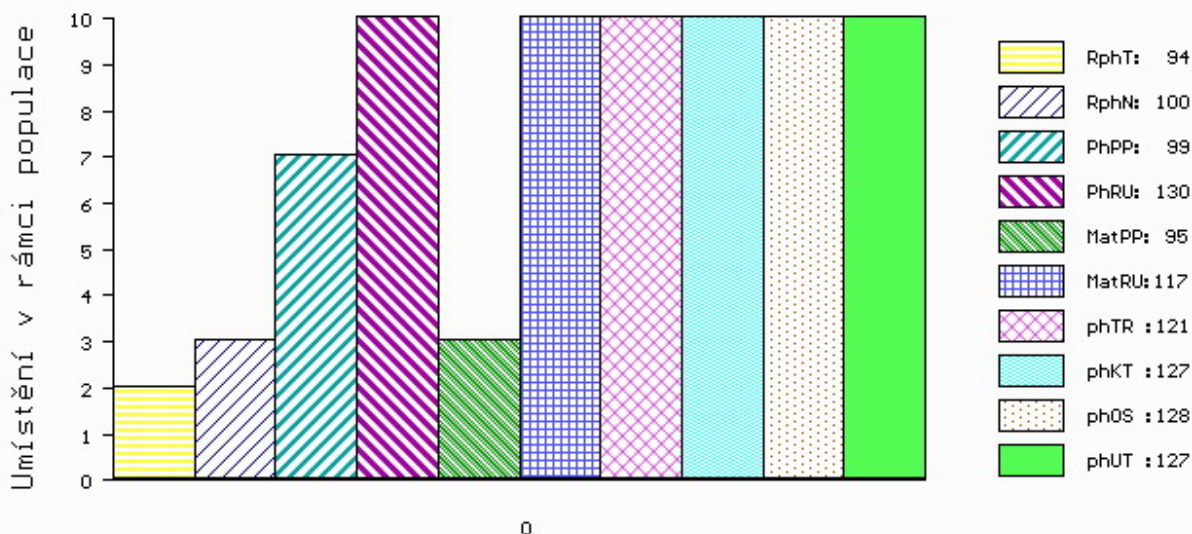
PLEMENNÉ HODNOTY

LINEARNÍ HODNOCENÍ

	pp	ru	pp	ru	TR	KT	OS	UT	Hmot	kříž	TR	KT	OS	UT	CE	
BÝK PE	90	132	ME	110	87	108	117	119	118							
MATKA PE	88	106	ME	113	108	102	105	105	104	692	142	22	20	18	7	67
OTEC PE	87	139	ME	110	76	106	119	123	120	0	0	0	0	0	0	

HODNOCEN: TR 8 / /10 KT / / OS / / UT Výsledek:

ÚROVEŇ PLEMENNÝCH HODNOT



č.kat:26 uš.číslo 000089252 034 CZ

Číslo : 89252 034 CZ GRIM Z JALOVČÍ PP Číslo katalogu 26
 Dat.nar. : 23.01.2020 Plemeno : S100 Masný simentál
 Chovatel : Talafous Jaroslav, Krč
 Majitel : Talafous Jaroslav, Krč

OOO 290 098 GS MAX 227 007 562
 OO ZSI 400 HEDETOFT UNITED P 80185-00096
 MOO 8018500057 DK HEDETOFT PATRICIA P 80185-00057

OTEC ZSI 816 HOENESS PP 12.601 05246
 OMO ZSI 036 HILLMANN P 76.000 28589
 MO 1260065958 DE ALMA P 12.600 65958
 MMO 1260027978 DE ALMUT P 12.600 27978

OOM ZSI 824 PHS POLLED WORLDWIDE 14W P 717966
 OM ZMS 285 AUROCH DEUTER PP 171059830414
 MOM 171059810247 IE AUROCH ABSOLUTE ET PP 171059810247

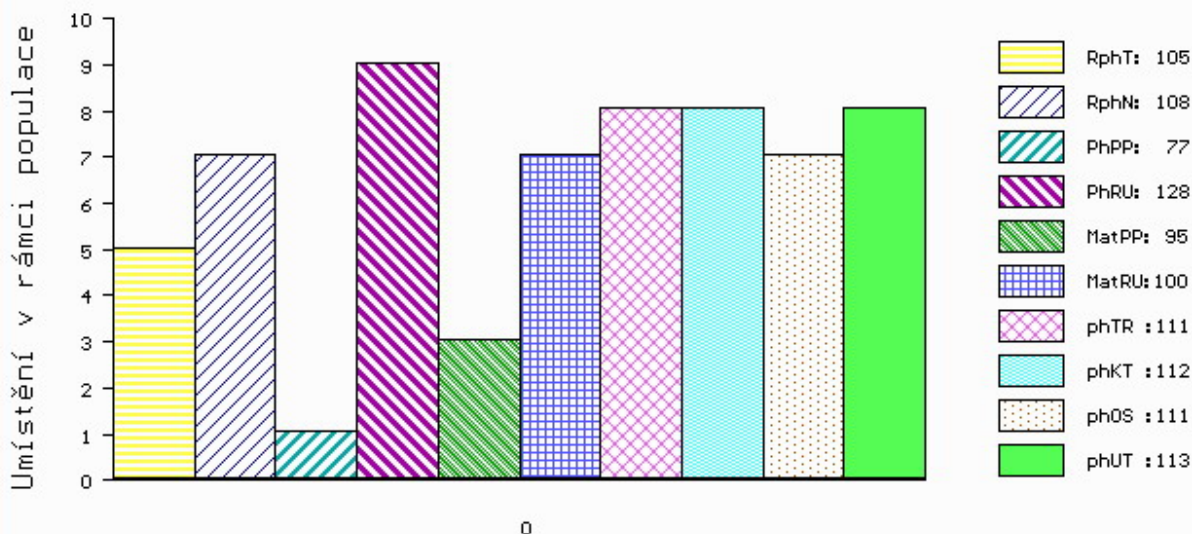
MA 616968 931 CZ /2 ot CELINA Z JALOVČÍ P 46600616968931
 OMM ZSI 280 VINGEGAARD URUGUAY P 41524-01028
 MM 383498 931 CZ SIMONA Z CHUCHELCE P 414000383498931
 MMM 102808 942 CZ NANINKA Z PODLESÍ P 061000102808942

Vl.užit:nar: 39 *** kg ve 120d: 254 kg 210d: 411 kg 365d: 627 kg / kříž: 139 cm
 Přírustek v testu : 1233 g / 94 přírustek od narození: 1514 g / 100 šourek 44 cm
 Věk při ZV 466 dní aktuálně k 28.03.21 hmotnost: 690 kg výška v kříži: 142 cm

PLEMENNÉ HODNOTY										LINEARNÍ HODNOCENÍ							
	pp	ru	pp	ru	TR	KT	OS	UT		Hmot	kříž	TR	KT	OS	UT	CE	
BÝK	PE	99	130	ME	95	117	121	127	128	127							
MATKA	PE	105	107	ME	90	130	104	112	114	112	650	146	23	19	18	6	66
OTEC	PE	86	130	ME	105	115	107	119	122	120	0	0	0	0	0	0	0

HODNOCEN: TR 8 / /10 KT / / OS / / UT Výsledek:

ÚROVEŇ PLEMENNÝCH HODNOT



č.kat:28 uš.číslo 000150077 064 CZ

Číslo : 89253 034 CZ GERY Z JALOVČÍ PP Číslo katalogu 27
 Dat.nar. : 23.01.2020 Plemeno : S100 Masný simentál
 Chovatel : Talafous Jaroslav, Krč
 Majitel : Talafous Jaroslav, Krč

OOO 265 180 VINGEGAARD JERICHO P 41524-00558
 OO ZSI 713 VINGEGAARD COLUMBUS PP 41524-01197
 MOO 4152401073 DK VINGEGAARD AMALIE ET PP 41524-01073

OTEC ZMS 476 ALAN MĚCHOLUPSKÝ PP 427000816928032
 OMO SIP 684 OGAR Z LEŽNICE P 400000503724041
 MO 344552 932 CZ VALCHA MĚCHOLUPSKÁ PP 427000344552932
 MMO 38601 932 CZ MILOS STAR 1P POLLED P 045000038601932

OOM ZSI 821 SNAEBUM CAMPARI PP 27907-00717
 OM ZMS 277 WROXALL COCKER-LEEKY-SOUP 11PP M080195
 MOM 203351700813 UK WROXALL WINDFALL-GRACE P F088007

MA 616974 931 CZ /1 ot DÁDA Z JALOVČÍ P 466000616974931
 OMM ZSI 762 THOR BUDYŇSKÝ ET P 420000691580031
 MM 519994 931 CZ ZEBRA AGF P 444000519994931
 MMM 251472 931 CZ PETRA Z PĚČÍNA R 268000251472931

Vl.užit:nar: 46 *** kg ve 120d: 222 kg 210d: 393 kg 365d: 662 kg / kříž: 141 cm
 Přírustek v testu : 1616 g / 95 přírustek od narození: 1635 g / 98 šourek 49 cm
 Věk při ZV 466 dní aktuálně k 28.03.21 hmotnost: 749 kg výška v kříži: 149 cm

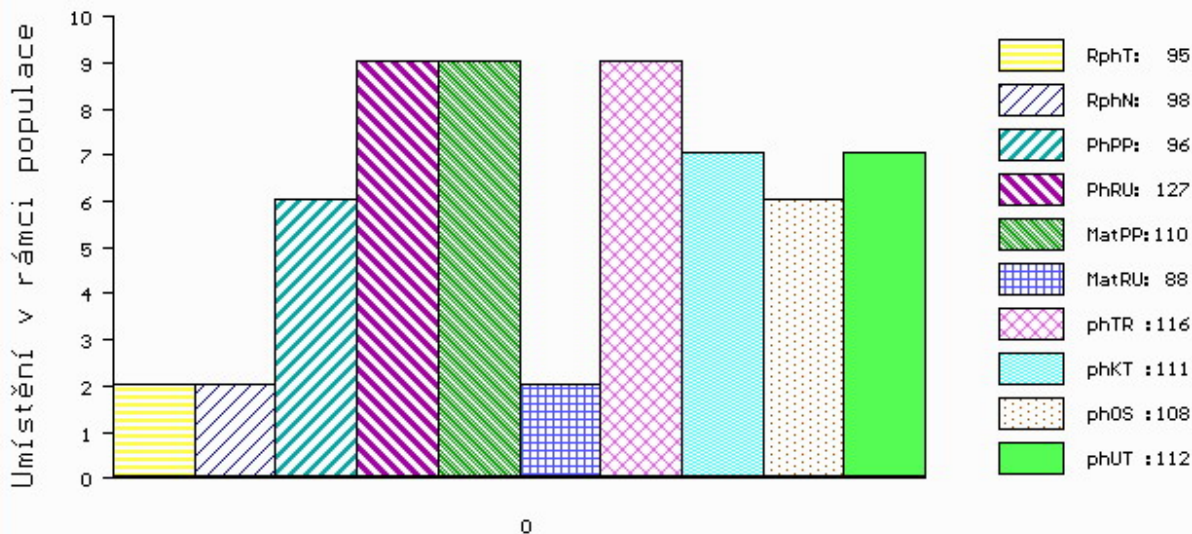
PLEMENNÉ HODNOTY

LINEARNÍ HODNOCENÍ

	pp	ru	pp	ru	TR	KT	OS	UT	Hmot	kříž	TR	KT	OS	UT	CE		
BÝK	PE	96	127	ME	110	88	116	111	108	112							
MATKA	PE	97	114	ME	122	92	117	115	114	117	760	148	23	21	20	7	71
OTEC	PE	93	123	ME	97	94	111	108	104	108	778	147	27	21	20	7	75

HODNOCEN: TR 10 / /10 KT / / OS / / UT Výsledek:

ÚROVEŇ PLEMENNÝCH HODNOT



č.kat:27 uš.číslo 000089253 034 CZ

Číslo : 150077 064 CZ GROM Z KROMĚŠÍNA PP Číslo katalogu 28
 Dat.nar. : 26.01.2020 Plemeno : S100 Masný simentál
 Chovatel : Nedbal Radek, Kroměšín
 Majitel : Nedbal Radek, Kroměšín

OOO ZSI 599 REJNOK OD BÍLÉHO DOMU P 164000540733032
 OO ZSI 894 UMBRO P 296000695173032
 MOO 175304 932 CZ P 164000175304932

OTEC ZMS 407 ALIS LEŽNICKÝ PP 400000570079041

OMO 265 452 KOKO P 13.006 32358
 MO 1302340273 DE ELIS P 13.023 40273
 MMO 1300204723 DE ELA P 13.002 04723

OOM 265 989 RICHWOOD BRUNO 809G P391601
 OM ZSI 338 VINGEGAARD SANTOS PP 41524-00917
 MOM 4152400791 DK VINGEGAARD PEANUT ET 41524-00791

MA 592710 961 CZ /2 ot P 395000592710961

OMM ZSI 386 NORMA P 392000195237061
 MM 472052 961 CZ URMA Z KROMĚŠÍNA P 395000472052961
 MMM 284480 961 CZ PAVLA Z KROMĚŠÍNA P 395000284480961

Vl.užit:nar: 57 *** kg ve 120d: 249 kg 210d: 400 kg 365d: 667 kg / kříž: 141 cm
 Přírustek v testu : 2000 g / 105 přírustek od narození: 1681 g / 108 šourek 48 cm
 Věk při ZV 463 dní aktuálně k 28.03.21 hmotnost: 775 kg výška v kříži: 147 cm

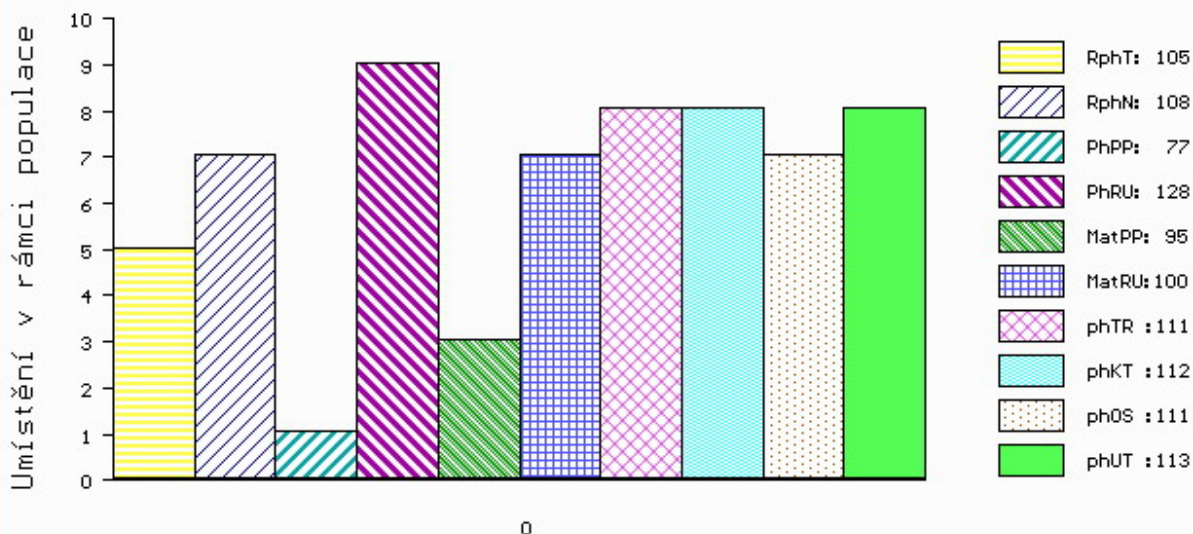
PLEMENNÉ HODNOTY

LINEARNÍ HODNOCENÍ

	pp	ru	ME	pp	ru	TR	KT	OS	UT	Hmot	kříž	TR	KT	OS	UT	CE	
BÝK	PE	77	128	ME	95	100	111	112	111	113							
MATKA	PE	90	104	ME	96	120	103	98	96	97	620	146	22	18	17	6	63
OTEC	PE	87	134	ME	79	89	112	119	119	121	668	145	28	19	21	7	75

HODNOCEN: TR 10 / /10 KT / / OS / / UT Výsledek:

ÚROVEŇ PLEMENNÝCH HODNOT



č.kat:28 uš.číslo 000150077 064 CZ

Číslo : **48552 034 CZ GRÁF Z MALEŠIC PP** Číslo katalogu 29
 Dat.nar. : 27.01.2020 Plemeno : S100 Masný simentál
 Chovatel : Samohejlová Andrea, Malešice
 Majitel : Samohejlová Andrea, Malešice

OOO 267 857 DOVEFIELDS GALLANT M045537
 OO ZSI 283 LYKKE SIRIUS P 41344-00241
 MOO 4134400184 DK LYKKE OPULUS ET P 41344-00184

Otec ZSI 805 TUAREG AGROCHYT PP 392000709817061
 OMO ZSI 284 HOLM ULRICK P 36545-00514
 MO 193698 961 CZ OUŠKO JUNIOR AGROCHYT P 392000193698961
 MMO 193683 961 CZ OUŠKO AGROCHYT P 392000193683961

OOM ZSI 283 LYKKE SIRIUS P 41344-00241
 OM ZSI 451 OIDIPUS VODŇANSKÝ P 145000500929031
 MOM 110757 207 CZ CHVÁLA VODŇANSKÁ P 145207110757

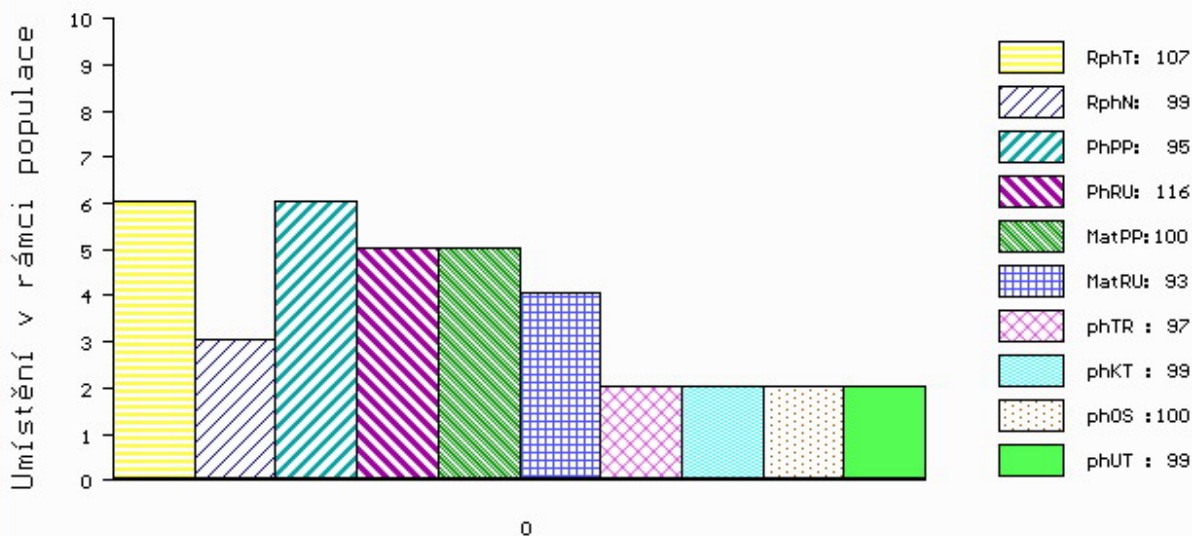
MA 517036 931 CZ /4 ot JITKA Z MALEŠIC P 410000517036931
 OMM ZSI 114 CHOTEK P 164390040303
 MM 315476 931 CZ P 410000315476931
 MMM 132762 203 CZ P 067203132762

Vl.užit:nar: **44 **** kg ve 120d: **241** kg 210d: **353** kg 365d: **595** kg / kříž: **140** cm
 Přírůstek v testu : **1933 g / 107** přírůstek od narození: **1528 g / 99** šourek **49** cm
 Věk při ZV **462** dní aktuálně k 28.03.21 hmotnost: **695** kg výška v kříži: **145** cm

PLEMENNÉ HODNOTY										LINEARNÍ HODNOCENÍ						
	pp	ru	pp	ru	TR	KT	OS	UT		Hmot	kříž	TR	KT	OS	UT	CE
BÝK	PE	95	116	ME	100	93	97	99	100	99						
MATKA	PE	97	115	ME	104	94	98	94	93	92	776 /	145	26	22	21	8 77
Otec	PE	89	109	ME	98	95	94	99	104	102	610 /	139	26	23	24	8 81

HODNOCEN: TR 9 / /10 KT / / OS / / UT Výsledek:

ÚROVEŇ PLEMENNÝCH HODNOT



č.kat:29 uš.číslo 000048552 034 CZ

Číslo : 132124 034 CZ GRIF Z JALOVČÍ P* Číslo katalogu 30
 Dat.nar. : 29.01.2020 Plemeno : S100 Masný simentál
 Chovatel : Talafous Jaroslav, Krč
 Majitel : Talafous Jaroslav, Krč

OOO ZSI 599 REJNOK OD BÍLÉHO DOMU P 164000540733032
 OO ZSI 894 UMBRO P 296000695173032
 MOO 175304 932 CZ P 164000175304932

OTEC ZMS 407 ALIS LEŽNICKÝ PP 400000570079041

OMO 265 452 KOKO P 13.006 32358
 MO 1302340273 DE ELIS P 13.023 40273
 MMO 1300204723 DE ELA P 13.002 04723

OOM 269 766 ANCHOR "T" LEGEND 7H R 415161
 OM ZSI 401 IROC ROCKET 57K V 533920
 MOM 400977 CA FGAF PRINCESS DUKE 552H P 400977

MA 453733 931 CZ /5 ot URŠULA Z CHUCHELCE R 414000453733931

OMM ZSI 380 VINGEGAARD ANTONIUS P 41524-01078
 MM 136686 942 CZ P 061000136686942
 MMM 117538 942 CZ P 061000117538942

Vl.užit:nar: 50 *** kg ve 120d: 263 kg 210d: 450 kg 365d: 697 kg / kříž: 148 cm
 Přírustek v testu : 1825 g / 103 přírustek od narození: 1788 g / 111 šourek 48 cm
 Věk při ZV 460 dní aktuálně k 28.03.21 hmotnost: 808 kg výška v kříži: 151 cm

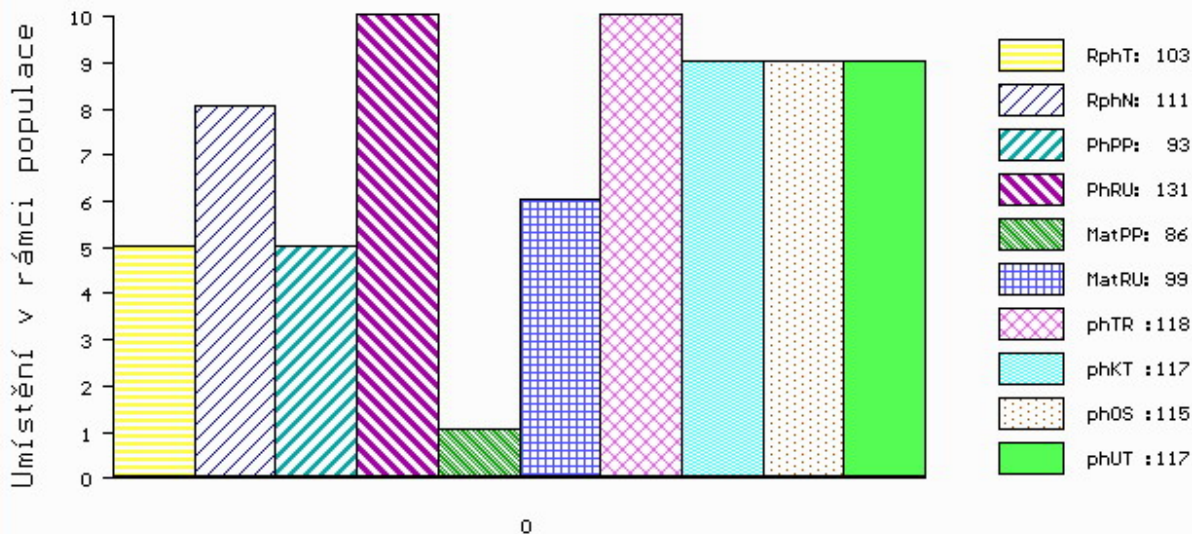
PLEMENNÉ HODNOTY

LINEARNÍ HODNOCENÍ

	pp	ru	ME	pp	ru	TR	KT	OS	UT	Hmot	kříž	TR	KT	OS	UT	CE
BÝK	PE	93	131	ME	86	99	118	117	115	117						
MATKA	PE	97	109	ME	95	116	111	109	107	108	716 /	150	24	21	18	7 70
OTEC	PE	87	134	ME	79	89	112	119	119	121	668 /	145	28	19	21	7 75

HODNOCEN: TR 10 / /10 KT / / OS / / UT Výsledek:

ÚROVEŇ PLEMENNÝCH HODNOT



č.kat:30 uš.číslo 000132124 034 CZ

Číslo : 951717 032 CZ GIGOLO ŠUMAVSKÝ PP Číslo katalogu 31
 Dat.nar. : 29.01.2020 Plemeno : S100 Masný simentál
 Chovatel : Statek Kašperské Hory s.r.o.
 Majitel : Statek Kašperské Hory s.r.o.

OOO 269 046 DIRNANEAN JACOB R M050979
 OO ZMS 132 NORGÁRD CHARLIE P 42245-00814
 MOO 4224500779 DK NORGÁRD VIBEKE P 42245-00779

OTEC ZMS 434 LAMHOJ KONRAD PP 70514-00445
 OMO ZSI 968 SOGÁRD AMÍR P 20030-01031
 MO 7051400332 DK LAMHOJ DELSI P 70514-00332
 MMO 7051400267 DK LAMHOJ BOLETTE P 70514-00267

OOM ZSI 390 LYKKE ATLANTIS P 41344-00347
 OM ZSI 689 SIVEN VODŇANSKÝ PP 145000624447031
 MOM 41078 931 CZ P 145000041078931

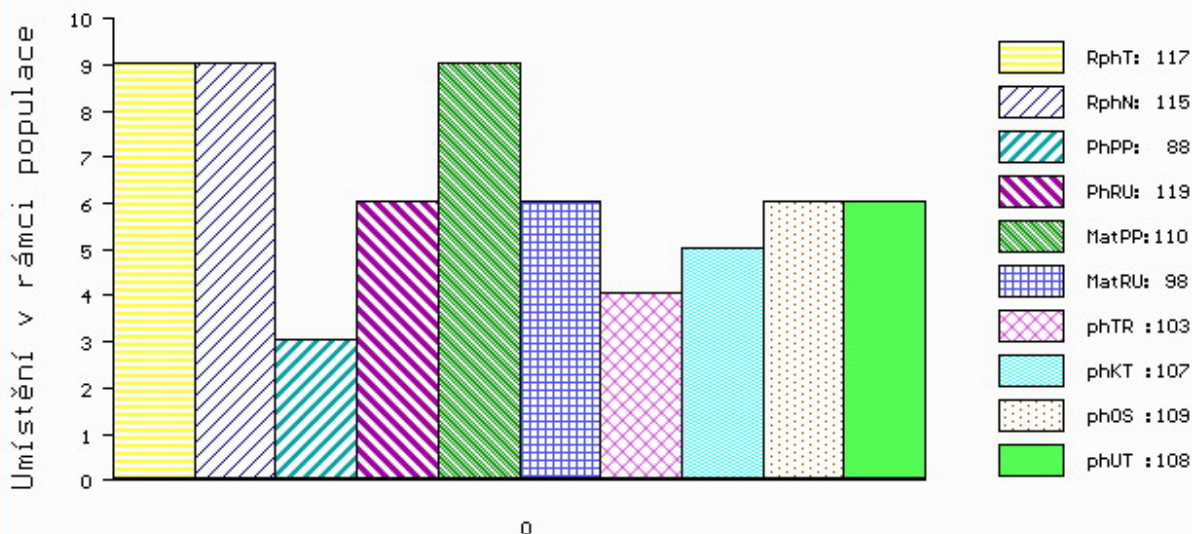
MA 414732 932 CZ /4 ot ARNIKA ŠUMAVSKÁ P 158000414732932
 OMM ZSI 446 VESTERMOLLE BO WEST P 25679-01666
 MM 238741 932 CZ R 158000238741932
 MMM 46513 932 CZ P 158000046513932

Vl.užit:nar: 54 *** kg ve 120d: 200 kg 210d: 359 kg 365d: 648 kg / kříž: 141 cm
 Přírustek v testu : 2033 g / 117 přírustek od narození: 1689 g / 115 šourek 46 cm
 Věk při ZV 460 dní aktuálně k 28.03.21 hmotnost: 770 kg výška v kříži: 144 cm

PLEMENNÉ HODNOTY										LINEARNÍ HODNOCENÍ							
	pp	ru	pp	ru	TR	KT	OS	UT	Hmot	kříž	TR	KT	OS	UT	CE		
BÝK	PE	88	119	ME	110	98	103	107	109	108							
MATKA	PE	103	114	ME	109	109	105	103	102	103	754	149	27	21	20	7	75
OTEC	PE	90	123	ME	97	88	104	110	111	111	742	140	24	22	22	8	76

HODNOCEN: TR 9 / /10 KT / / OS / / UT Výsledek:

ÚROVEŇ PLEMENNÝCH HODNOT



č.kat:31 uš.číslo 000951717 032 CZ

Číslo : 150079 064 CZ GEPARD Z KROMĚŠÍNA PP Číslo katalogu 32
 Dat.nar. : 07.02.2020 Plemeno : S100 Masný simentál
 Chovatel : Nedbal Radek, Kroměšín
 Majitel : Nedbal Radek, Kroměšín

OOO 269 782 OMORGA PRINCE R M060676
 OO 272 039 LYKKE BASSE P 41344-00371
 MOO 4134400326 DK LYKKE VANESSA P 41344-00326

O TEC ZMS 602 LYKKE LE MANS PP 41344-00538
 OMO ZSI 829 LANGO AUGUST/ATOS PP 17701-00844
 MO 4134400413 DK LYKKE DIDLINA PP 41344-00413
 MMO 4134400294 DK LYKKE ULUPULU P 41344-00294

OOM ZSI 568 LYKKE DIXIE PP 41344-00399
 OM ZSI 844 URBAN PP 398000698129032
 MOM 240105 932 CZ P 398000240105932

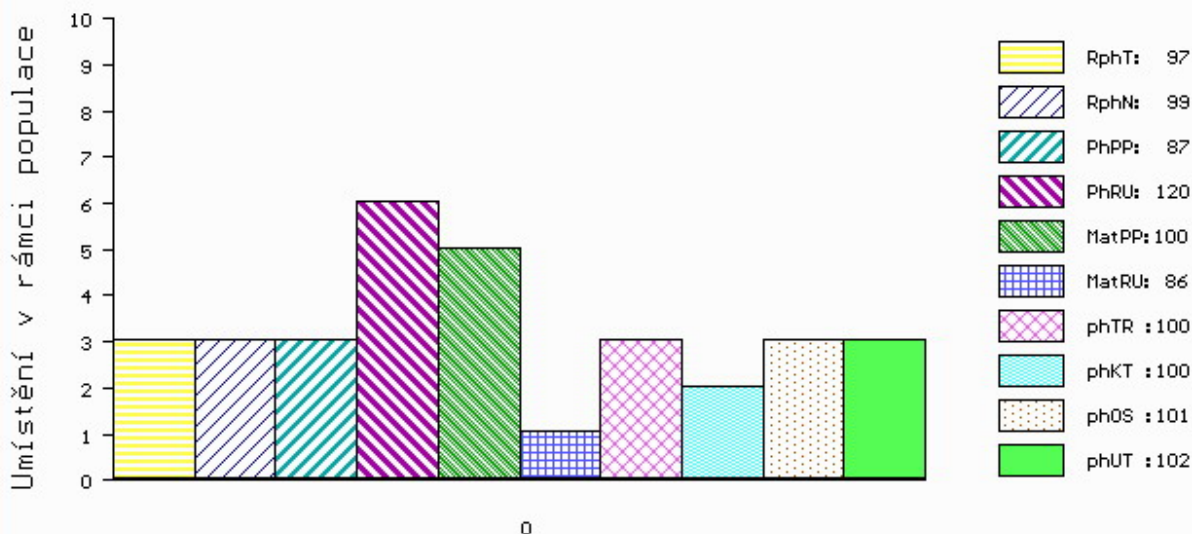
MA 271789 971 CZ /4 ot ALICE Z NOVÉ VODY PP 429000271789971
 OMM ZSI 713 VINGEGAARD COLUMBUS PP 41524-01197
 MM 4152401 317 DK VINGEGAARD FLORIDA ET PP 41524-01317
 MMM 4152401088 DK VINGEGAARD ALEXIA P 41524-01088

Vl.užit:nar: 44 *** kg ve 120d: 213 kg 210d: 345 kg 365d: 587 kg / kříž: 140 cm
 Přírustek v testu : 1616 g / 97 přírustek od narození: 1494 g / 99 šourek 44 cm
 Věk při ZV 451 dní aktuálně k 28.03.21 hmotnost: 664 kg výška v kříži: 144 cm

PLEMENNÉ HODNOTY										LINEARNÍ HODNOCENÍ								
	pp	ru	pp	ru	TR	KT	OS	UT		Hmot	kříž	TR	KT	OS	UT	CE		
BÝK	PE	87	120	ME	100	86	100	100	101	102								
MATKA	PE	90	121	ME	91	96	103	95	94	96	750	/	147	26	19	18	7	70
O TEC	PE	73	131	ME	115	70	113	111	111	113	915	/	152	29	25	25	9	88

HODNOCEN: TR 9 / /10 KT / / OS / / UT Výsledek:

ÚROVEŇ PLEMENNÝCH HODNOT



č.kat:32 uš.číslo 000150079 064 CZ

Číslo : 168728 034 CZ GARFIELD Z MALEŠIC PP Číslo katalogu 33
 Dat.nar. : 19.02.2020 Plemeno : S100 Masný simentál
 Chovatel : Samohejlová Andrea, Malešice
 Majitel : Samohejlová Andrea, Malešice

OOO 290 098 GS MAX 227 007 562
 OO ZSI 400 HEDETOFT UNITED P 80185-00096
 MOO 8018500057 DK HEDETOFT PATRICIA P 80185-00057

OTEC ZSI 951 SOLBAKKEN GARFIELD P 42719-00212
 OMO ZSI 389 OSTERVANG THOR P 86152-00184
 MO 4271900110 DK SOLBAKKENS AMANDA 42719-00110
 MMO 4271900060 DK SOLBAKKENS GERDA 42719-00060

OOM 279 318 CORRICK KENTUCKY KID M054467
 OM ZSI 964 DARSHAM PLAYBOY P M061211
 MOM 18600164 UK DARSHAM KIT KAT F063101

MA 592938 931 CZ /2 ot ŠARLOTA Z MALEŠIC P* 410000592938931
 OMM ZSI 178 JIŘÍK VODŇANSKÝ P 145287117144
 MM 368303 931 CZ ŠMURINKA Z MALEŠIC P 410000368303931
 MMM 239338 931 CZ OSMA FBH P 372000239338931

Vl.užit:nar: 48 ** kg ve 120d: 249 kg 210d: 385 kg 365d: 636 kg / kříž: 143 cm
 Přírustek v testu : 1991 g / 114 přírustek od narození: 1630 g / 114 šourek 46 cm
 Věk při ZV 439 dní aktuálně k 28.03.21 hmotnost: 705 kg výška v kříži: 146 cm

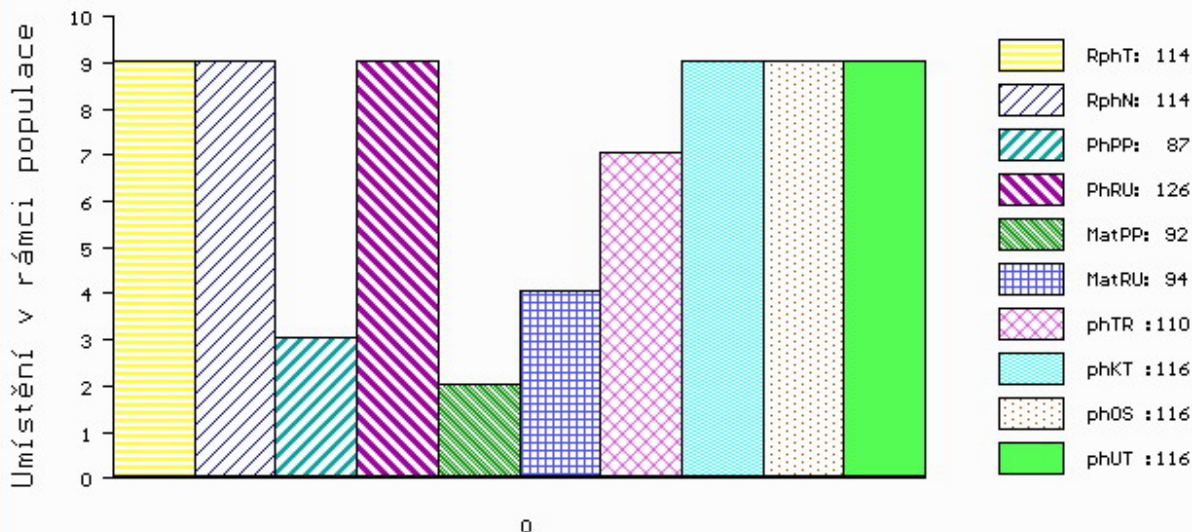
PLEMENNÉ HODNOTY

LINEARNÍ HODNOCENÍ

	pp	ru	ME	pp	ru	TR	KT	OS	UT	Hmot	kříž	TR	KT	OS	UT	CE	
BÝK	PE	87	126	ME	92	94	110	116	116	116							
MATKA	PE	94	117	ME	89	102	103	105	106	106	930	152	27	23	21	8	79
OTEC	PE	88	118	ME	89	94	101	115	118	115	840	146	27	22	22	8	79

HODNOCEN: TR 10 / /10 KT / / OS / / UT Výsledek:

ÚROVEŇ PLEMENNÝCH HODNOT



č.kat:33 uš.číslo 000168728 034 CZ

Číslo : 169276 034 CZ GARP Z JALOVČÍ PP Číslo katalogu 34
 Dat.nar. : 21.02.2020 Plemeno : S100 Masný simentál
 Chovatel : Talafous Jaroslav, Krč
 Majitel : Talafous Jaroslav, Krč

OOO ZSI 599 REJNOK OD BÍLÉHO DOMU P 164000540733032
 OO ZSI 894 UMBRO P 296000695173032
 MOO 175304 932 CZ P 164000175304932

Otec ZMS 407 ALIS LEŽNICKÝ PP 400000570079041

OMO 265 452 KOKO P 13.006 32358
 MO 1302340273 DE ELIS P 13.023 40273
 MMO 1300204723 DE ELA P 13.002 04723

OOM ZSI 495 HEDETOFT VITO PP 51546-02044
 OM ZSI 762 THOR BUDYŇSKÝ ET P 420000691580031
 MOM 117541 942 CZ PAVLA Z PODLEŠÍ PP 061000117541942

MA 519994 931 CZ /5 ot ZEBRA AGF P 444000519994931

OMM ZSI 155 OSTERVANG RINGO ET P 86152-00152
 MM 251472 931 CZ PETRA Z PĚČÍNA R 268000251472931
 MMM 124891 207 CZ KOBRA VODŇANSKÁ P 145207124891

Vl.užit:nar: 53 *** kg ve 120d: 250 kg 210d: 430 kg 365d: 639 kg / kříž: 143 cm
 Přírustek v testu : 1375 g / 98 přírustek od narození: 1591 g / 105 šourek 47 cm
 Věk při ZV 437 dní aktuálně k 28.03.21 hmotnost: 691 kg výška v kříži: 143 cm

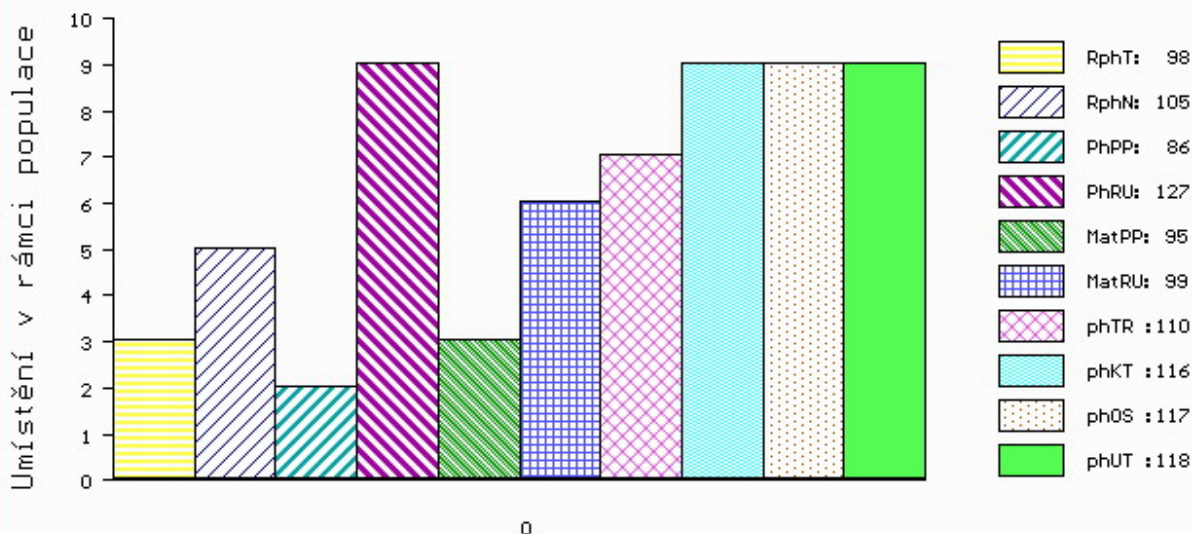
PLEMENNÉ HODNOTY

LINEARNÍ HODNOCENÍ

	pp	ru	pp	ru	TR	KT	OS	UT	Hmot	kříž	TR	KT	OS	UT	CE	
BÝK PE	86	127	ME	95	99	110	116	117	118							
MATKA PE	95	104	ME	104	114	106	116	118	118	632	141	20	19	17	6	62
Otec PE	87	134	ME	79	89	112	119	119	121	668	145	28	19	21	7	75

HODNOCEN: TR 9 / /10 KT / / OS / / UT Výsledek:

ÚROVEŇ PLEMENNÝCH HODNOT



č.kat:34 uš.číslo 000169276 034 CZ

Číslo : 168729 034 CZ **GESTOR Z MALEŠIC P*** Číslo katalogu 35
 Dat.nar. : 24.02.2020 Plemeno : S100 Masný simentál
 Chovatel : Samohejlová Andrea, Malešice
 Majitel : Samohejlová Andrea, Malešice

OOO 268 908 *GRETNA HOUSE SUPERSONIC* M016550
 OO 262 692 *HILLCREST CHAMPION* PMMC017
 MOO 898932 UK *CAMUS SOLITARE* 898932

O TEC ZSI 949 CURAHEEN VIO ET R 171059860169
 OMO 270 515 *RACEVIEW KING* BATK019
 MO 151420930180 IE *RACEVIEW MERLE-BEAUTY* BATM031
 MMO 0 *KILMICHAEL BEAUTY* KLMB002

OOM 285 114 *NELSON AV ABUEN P* 96038
 OM ZMS 448 *SAMSON AV STOREGADREN PP* 97534
 MOM 6968567 SE *67 BIENE AV STOREGARDE P* 112460

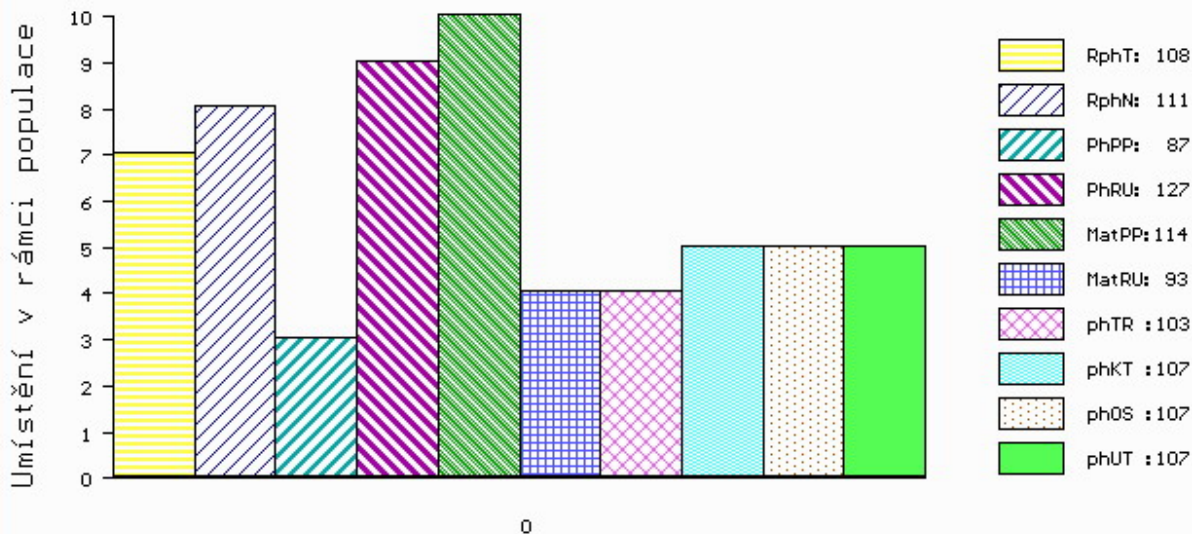
MA 674629 931 CZ /1 ot PP 410000674629931
 OMM ZSI 969 *VINGEGAARD FILIUS ET P* 41524-01325
 MM 592937 931 CZ *CAROL Z MALEŠIC P** 410000592937931
 MMM 463707 931 CZ *CARMEN Z MALEŠIC P* 410000463707931

Vl.užit:nar: 44 ** kg ve 120d: 223 kg 210d: 336 kg 365d: 558 kg / kříž: 137 cm
 Přírustek v testu : 1833 g / 108 přírustek od narození: 1437 g / 111 šourek 42 cm
 Věk při ZV 434 dní aktuálně k 28.03.21 hmotnost: 616 kg výška v kříži: 139 cm

PLEMENNÉ HODNOTY										LINEARNÍ HODNOCENÍ							
	pp	ru	pp	ru	TR	KT	OS	UT		Hmot	kříž	TR	KT	OS	UT	CE	
BÝK	PE	87	127	ME	114	93	103	107	107	107							
MATKA	PE	82	129	ME	91	97	116	109	104	108	790	154	27	22	21	7	77
O TEC	PE	89	131	ME	134	86	102	115	119	115	0	0	0	0	0	0	0

HODNOCEN: TR 7 / / 9 KT / / OS / / UT Výsledek:

ÚROVEŇ PLEMENNÝCH HODNOT



č.kat:35 uš.číslo 000168729 034 CZ

Číslo : 692103 072 CZ GEŇA POLFIN V* Číslo katalogu 36
 Dat.nar. : 24.02.2020 Plemeno : S100 Masný simentál
 Chovatel : Polfin eko s.r.o.Újezd u V.K.
 Majitel : Polfin eko s.r.o.Újezd u V.K.

OOO 268 237 ROSAS PROBAT 79150-00139
 OO ZSI 284 HOLM ULRICK P 36545-00514
 MOO 3654500359 DK HOLM ROSA 36545-00359

OTEC ZMS 017 VAKUUM Z PODLESÍ V 061000549839042
 OMO ZSI 167 BOVET IGLU P 069591115645
 MO 844 942 CZ P 061000000844942
 MMO 109612 407 CZ KOFOLA Z PODLESÍ P 061000109612407

OOM 265 180 VINGEGAARD JERICHO P 41524-00558
 OM ZSI 215 VINGEGAARD SIRIUS PP 41524-00909
 MOM 4152400622 DK VINGEGAARD MADONNA 41524-00622

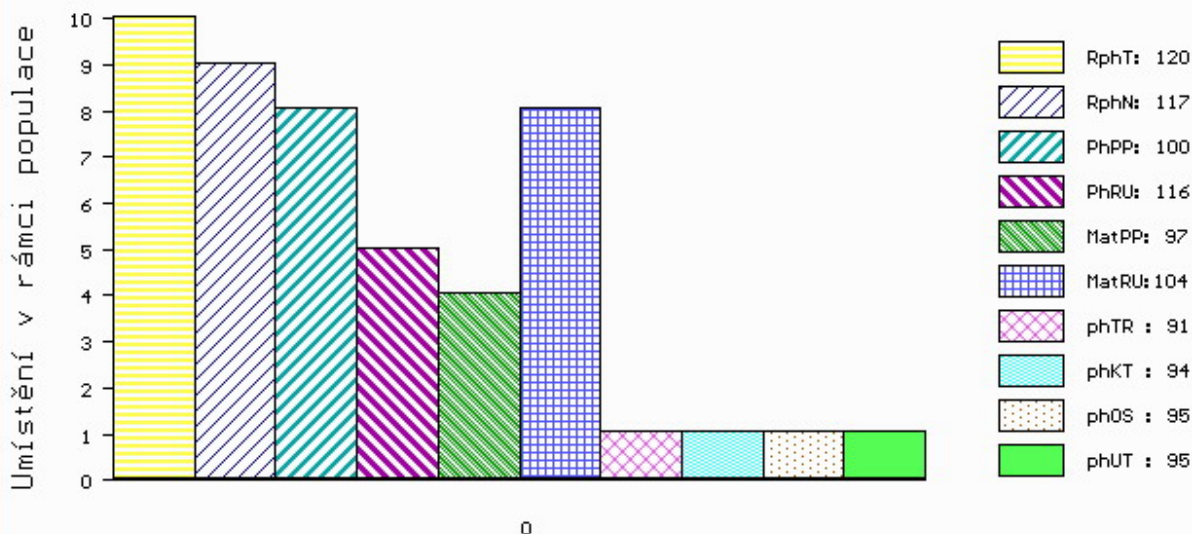
MA 134183 972 CZ /11 ot PAVLA POLFIN P* 339000134183972
 OMM ZSI 098 ERKER 14.008 41203
 MM 34488 645 CZ IVANKA POLFIN R 339000034488645
 MMM 11980 617 CZ HELENA POLFIN R 134617011980

Vl.užit:nar: 44 ** kg ve 120d: 219 kg 210d: 325 kg 365d: 603 kg / kříž: 139 cm
 Přírustek v testu : 1991 g / 120 přírustek od narození: 1560 g / 117 šourek 49 cm
 Věk při ZV 434 dní aktuálně k 28.03.21 hmotnost: 665 kg výška v kříži: 139 cm

PLEMENNÉ HODNOTY										LINEARNÍ HODNOCENÍ							
	pp	ru	pp	ru	TR	KT	OS	UT	Hmot	kříž	TR	KT	OS	UT	CE		
BÝK	PE	100	116	ME	97	104	91	94	95	95							
MATKA	PE	98	104	ME	99	102	101	103	103	104	630	146	19	17	15	5	56
OTEC	PE	102	115	ME	97	112	101	110	110	109	675	137	25	24	23	8	80

HODNOCEN: TR 7 / /10 KT / / OS / / UT Výsledek:

ÚROVEŇ PLEMENNÝCH HODNOT



č.kat:36 uš.číslo 000692103 072 CZ

Číslo : 951756 032 CZ GIGANT ŠUMAVSKÝ P* Číslo katalogu 37
 Dat.nar. : 28.02.2020 Plemeno : S100 Masný simentál
 Chovatel : Statek Kašperské Hory s.r.o.
 Majitel : Statek Kašperské Hory s.r.o.

OOO 269 046 DIRNANEAN JACOB R M050979
 OO ZMS 132 NORGÁRD CHARLIE P 42245-00814
 MOO 4224500779 DK NORGÁRD VIBEKE P 42245-00779

OTEC ZMS 434 LAMHOJ KONRAD PP 70514-00445

OMO ZSI 968 SOGÁRD AMÍR P 20030-01031
 MO 7051400332 DK LAMHOJ DELSI P 70514-00332
 MMO 7051400267 DK LAMHOJ BOLETTE P 70514-00267

OOM ZSI 495 HEDETOFT VITO PP 51546-02044
 OM ZSI 715 HESTEHAVEN DADDI P 107267-00098
 MOM 10726700050 DK HESTEHAVEN BLIS 107267-00050

MA 414834 932 CZ /4 ot V 158000414834932

OMM ZSI 280 VINGEGAARD URUGUAY P 41524-01028
 MM 177268 932 CZ PINTA ŠUMAVSKÁ P 158000177268932
 MMM 46576 932 CZ MADLA ŠUMAVSKÁ R 158000046576932

Vl.užit:nar: 48 *** kg ve 120d: 244 kg 210d: 419 kg 365d: 674 kg / kříž: 142 cm
 Přírustek v testu : 1525 g / 107 přírustek od narození: 1652 g / 111 šourek 44 cm
 Věk při ZV 430 dní aktuálně k 28.03.21 hmotnost: 699 kg výška v kříži: 142 cm

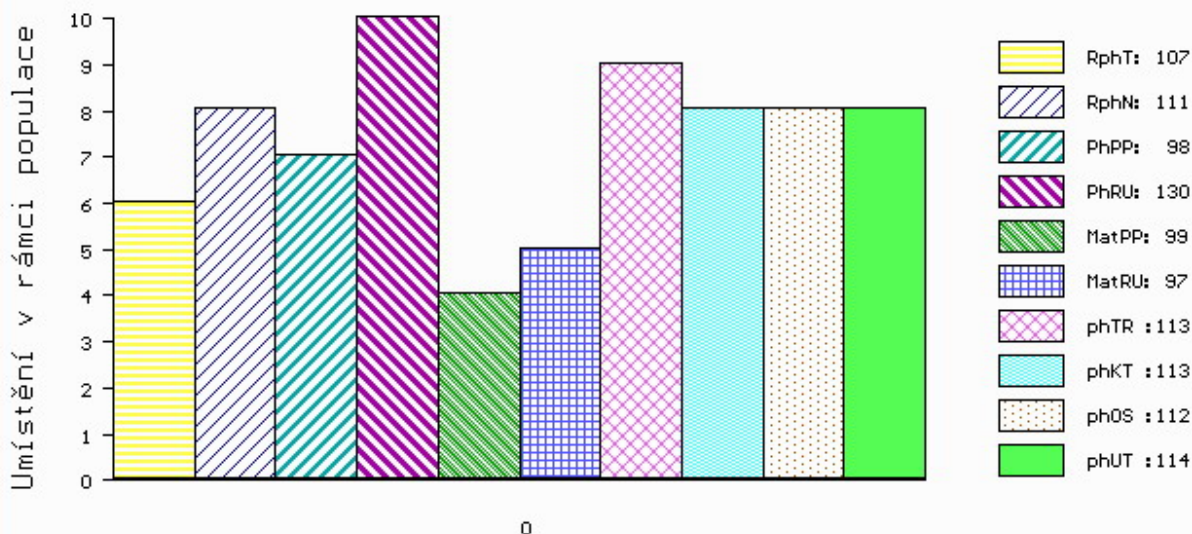
PLEMENNÉ HODNOTY

LINEARNÍ HODNOCENÍ

	pp	ru	ME	pp	ru	TR	KT	OS	UT	Hmot	kříž	TR	KT	OS	UT	CE	
BÝK	PE	98	130	ME	99	97	113	113	112	114							
MATKA	PE	100	113	ME	104	117	104	109	109	110	648	143	22	20	18	7	67
OTEC	PE	90	123	ME	97	88	104	110	111	111	742	140	24	22	22	8	76

HODNOCEN: TR 9 / /10 KT / / OS / / UT Výsledek:

ÚROVEŇ PLEMENNÝCH HODNOT



č.kat:37 uš.číslo 000951756 032 CZ

Číslo : 786652 071 CZ GÓL Z NOVÉ VODY P* Číslo katalogu 38
 Dat.nar. : 03.03.2020 Plemeno : S100 Masný simentál
 Chovatel : Reinold Manfred, Stará Červená Voda
 Majitel : Reinold Manfred, Stará Červená Voda

OOO 269 782 OMORGA PRINCE R M060676
 OO 272 039 LYKKE BASSE P 41344-00371
 MOO 4134400326 DK LYKKE VANESSA P 41344-00326

O TEC ZMS 602 LYKKE LE MANS PP 41344-00538

OMO ZSI 829 LANGO AUGUST/ATOS PP 17701-00844
 MO 4134400413 DK LYKKE DIDLINA PP 41344-00413
 MMO 4134400294 DK LYKKE ULUPULU P 41344-00294

OOM ZSI 495 HEDETOFT VITO PP 51546-02044
 OM ZSI 715 HESTEHAVEN DADDI P 107267-00098
 MOM 10726700050 DK HESTEHAVEN BLIS 107267-00050

MA 238047 971 CZ /6 ot VENDY NOVÉ VODY P 429000238047971

OMM ZSI 159 JEZULÁTKO P 092381026993
 MM 155939 972 CZ SIMONA AGRO P 060000155939972
 MMM 121154 611 CZ KAROL AGRO P 060000121154611

Vl.užit:nar: 54 *** kg ve 120d: 236 kg 210d: 398 kg 365d: 657 kg / kříž: 145 cm
 Přírustek v testu : 1775 g / 101 přírustek od narození: 1662 g / 106 šourek 45 cm
 Věk při ZV 426 dní aktuálně k 28.03.21 hmotnost: 702 kg výška v kříži: 145 cm

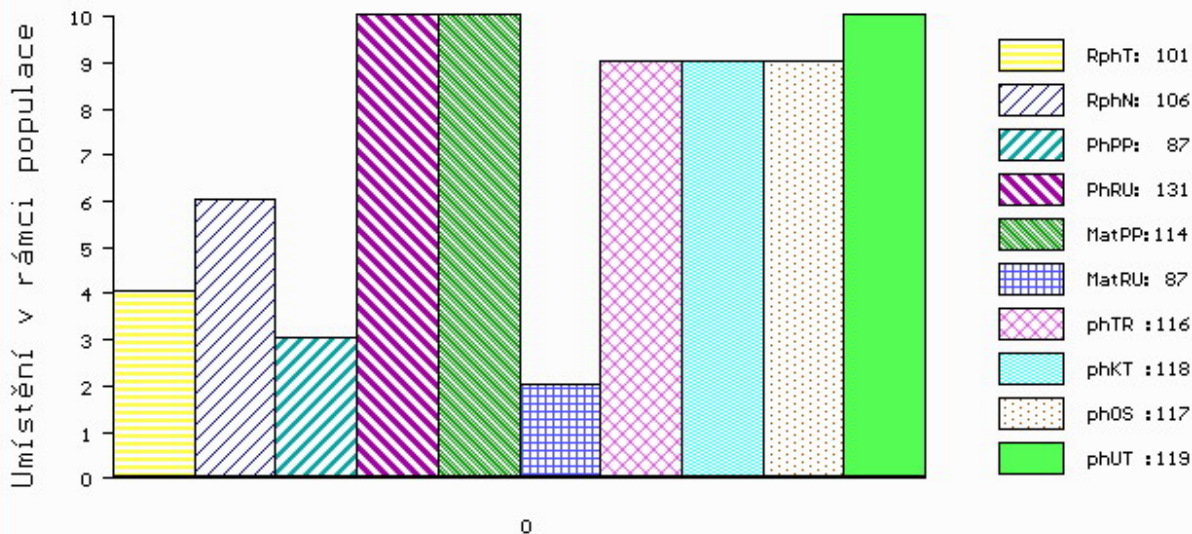
PLEMENNÉ HODNOTY

LINEARNÍ HODNOCENÍ

	pp	ru	pp	ru	TR	KT	OS	UT	Hmot	kříž	TR	KT	OS	UT	CE		
BÝK	PE	87	131	ME	114	87	116	118	117	119							
MATKA	PE	104	122	ME	112	108	106	117	118	118	840	145	25	21	20	8	74
O TEC	PE	73	131	ME	115	70	113	111	111	113	915	152	29	25	25	9	88

HODNOCEN: TR 10 / /10 KT / / OS / / UT Výsledek:

ÚROVEŇ PLEMENNÝCH HODNOT



č.kat:38 uš.číslo 000786652 071 CZ

Číslo : 180534 064 CZ GEODET Z LIBOCHOVÉ P* Číslo katalogu 39
 Dat.nar. : 08.03.2020 Plemeno : S100 Masný simentál
 Chovatel : Polák Jiří, Dolní Libochovná
 Majitel : Polák Jiří + Natural, spol. s r.o.

OOO 268 504 STACHUS V 09.321 15586
 OO BJ 185 STEINADLER PP 09.376 31910
 MOO 932115555 DE HITZE 115 P 09.321 15555

O TEC ZMS 883 CYRIL LEŽNICKÝ PP 400000589820041
 OMO ZSI 949 CURAHEEN VIO ET R 171059860169
 MO 175508 941 CZ INKA LEŽNICKÁ P 400000175508941
 MMO 144902 941 CZ ERZHEBETA Z LEŽNICE P 340000144902941

OOM ZSI 284 HOLM ULRICK P 36545-00514
 OM ZSI 507 PRIMA ET PP 392000573000061
 MOM 181048 931 CZ PP 145000181048931

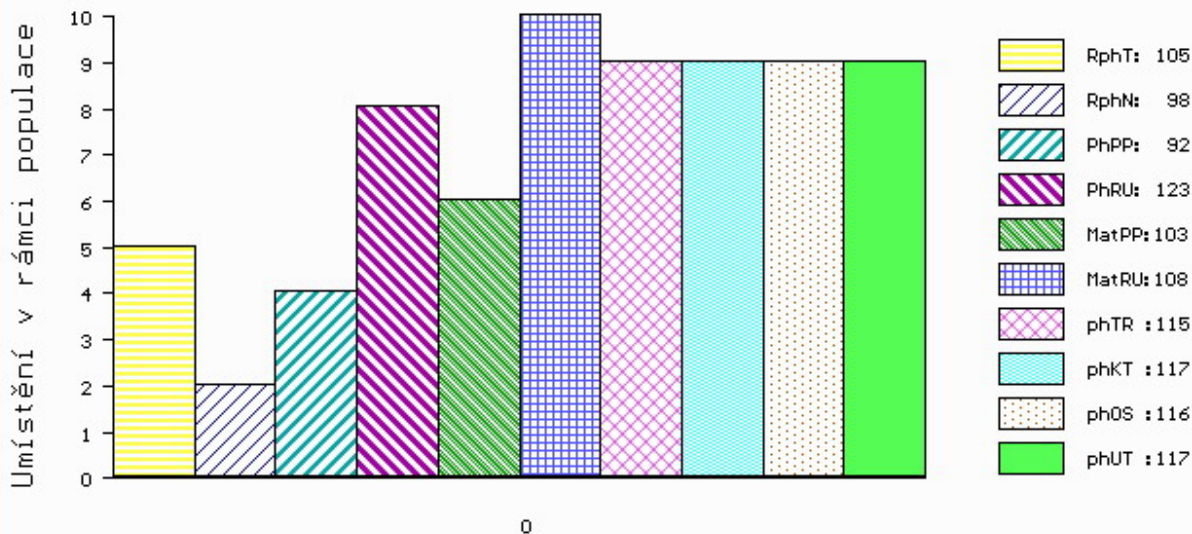
MA 415948 961 CZ /8 ot ŠTĚPÁNKA AGROCHYT P 392000415948961
 OMM SIP 071 GOMBA 164617006515
 MM 17173 932 CZ LAURA ŠUMAVSKÁ R 158932017173
 MMM 6320 617 CZ MS BCM JACKPOT 27D G368344

Vl.užit:nar: 51 *** kg ve 120d: 265 kg 210d: 422 kg 365d: 706 kg / kříž: 144 cm
 Přírustek v testu : 1891 g / 105 přírustek od narození: 1800 g / 98 šourek 47 cm
 Věk při ZV 421 dní aktuálně k 28.03.21 hmotnost: 744 kg výška v kříži: 147 cm

PLEMENNÉ HODNOTY										LINEARNÍ HODNOCENÍ								
	pp	ru	pp	ru	TR	KT	OS	UT		Hmot	kříž	TR	KT	OS	UT	CE		
BÝK	PE	92	123	ME	103	108	115	117	116	117								
MATKA	PE	92	88	ME	103	125	89	88	88	87	665	/	147	22	18	16	6	62
O TEC	PE	96	140	ME	102	102	111	118	120	119	682	/	142	25	21	21	7	74

HODNOCEN: TR 10 / /10 KT / / OS / / UT Výsledek:

ÚROVEŇ PLEMENNÝCH HODNOT



č.kat:39 uš.číslo 000180534 064 CZ

Číslo : 180535 064 CZ GUSTA Z LIBOCHOVÉ PP Číslo katalogu 40
 Dat.nar. : 09.03.2020 Plemeno : S100 Masný simentál
 Chovatel : Polák Jiří, Dolní Libochovná
 Majitel : Polák Jiří, Dolní Libochovná

OOO 268 504 STACHUS V 09.321 15586
 OO BJ 185 STEINADLER PP 09.376 31910
 MOO 932115555 DE HITZE 115 P 09.321 15555

Otec ZMS 883 CYRIL LEŽNICKÝ PP 400000589820041
 OMO ZSI 949 CURAHEEN VIO ET R 171059860169
 MO 175508 941 CZ INKA LEŽNICKÁ P 400000175508941
 MMO 144902 941 CZ ERZHEBETA Z LEŽNICE P 340000144902941

OOM ZSI 495 HEDETOFT VITO PP 51546-02044
 OM ZSI 961 UJKO AGROCHYT P 392000743266061
 MOM 380913 961 CZ OLINKA AGROCHYT P 392000380913961

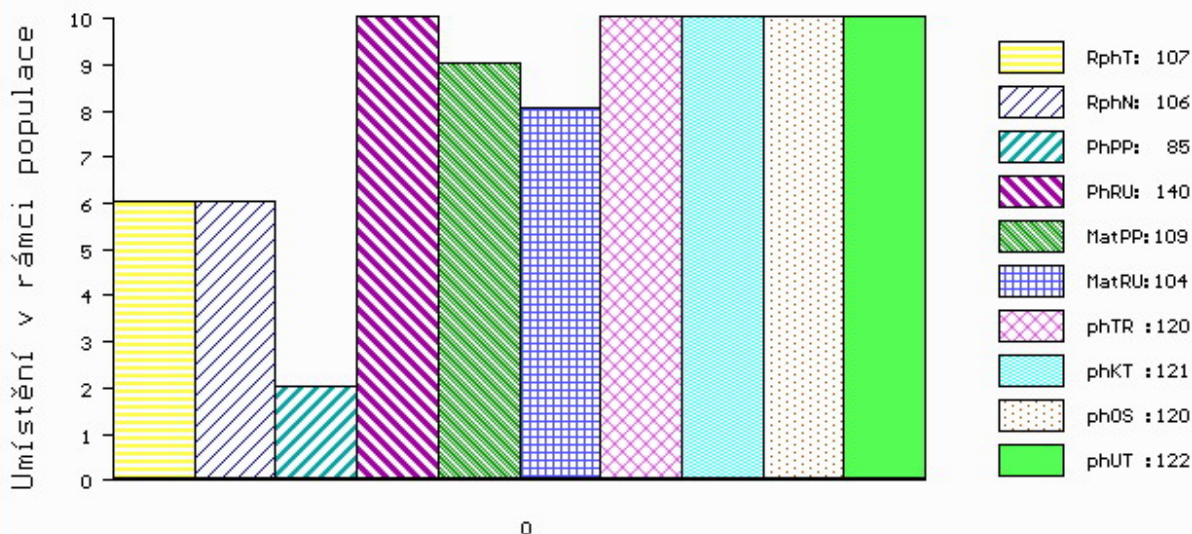
MA 590212 961 CZ /3 ot ELIŠKA Z LIBOCHOVÉ P 425000590212961
 OMM ZSI 569 LYKKE DAMASK PP 41344-00404
 MM 417730 961 CZ CÍLKA Z LIBOCHOVÉ P 425000417730961
 MMM 111596 941 CZ P 340000111596941

Vl.užit:nar: 55 *** kg ve 120d: 283 kg 210d: 441 kg 365d: 714 kg / kříž: 146 cm
 Přírustek v testu : 1791 g / 107 přírustek od narození: 1820 g / 106 šourek 47 cm
 Věk při ZV 420 dní aktuálně k 28.03.21 hmotnost: 754 kg výška v kříži: 150 cm

PLEMENNÉ HODNOTY										LINEARNÍ HODNOCENÍ							
	pp	ru	pp	ru	TR	KT	OS	UT	Hmot	kříž	TR	KT	OS	UT	CE		
BÝK	PE	85	140	ME	109	104	120	121	120	122							
MATKA	PE	87	119	ME	108	116	110	108	107	110	862	153	28	23	21	8	80
Otec	PE	96	140	ME	102	102	111	118	120	119	682	142	25	21	21	7	74

HODNOCEN: TR 10 / /10 KT / / OS / / UT Výsledek:

ÚROVEŇ PLEMENNÝCH HODNOT



č.kat:40 uš.číslo 000180535 064 CZ

Číslo : 82789 064 CZ GOOT AGROCHYT V* Číslo katalogu 41
 Dat.nar. : 18.03.2020 Plemeno : S100 Masný simentál
 Chovatel : Agrochyt s.r.o.Mohelno
 Majitel : Agrochyt s.r.o.Mohelno

OOO 285 106 CRUGMELYN BRENIN 10 M076493
 OO 289 655 KILBRIDE FARM GERNOT 15 P M089158
 MOO 906234424724 UK KILBRIDE FARM LAURA 5V P F084601

OTEC ISI 138 COOSE JERICHO P I001991
 OMO 270 528 CARNKERN TITAN M015902
 MO 171059890254 IE CURAHEEN BRIGHT EYES ET 171059890254
 MMO 151420930180 IE RACEVIEW MERLE-BEAUTY 151420930180

OOM ZSI 284 HOLM ULRICK P 36545-00514
 OM ZSI 507 PRIMA ET PP 392000573000061
 MOM 181048 931 CZ PP 145000181048931

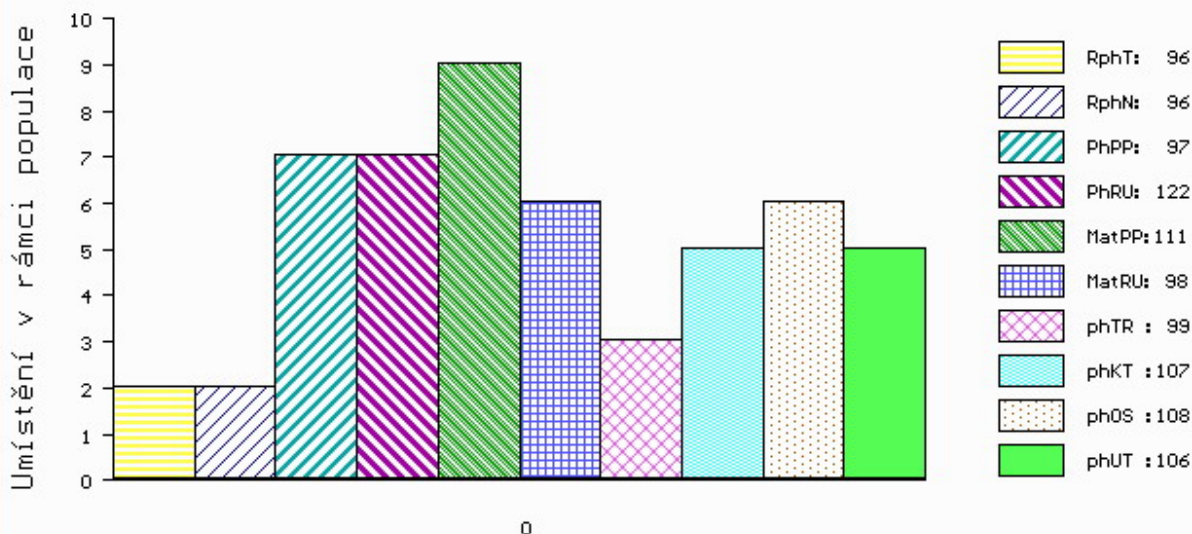
MA 448022 961 CZ /7 ot PRIMOVKA AGROCHYT P 392000448022961
 OMM ZSI 534 FGAF ZEGNA 230R P 638986
 MM 380908 961 CZ ANDĚLA AGROCHYT ET R 392000380908961
 MMM 287375 961 CZ SYLVA AGROCHYT V 392000287375961

Vl.užit:nar: 48 *** kg ve 120d: 223 kg 210d: 367 kg 365d: 635 kg / kříž: 144 cm
 Přírustek v testu : 1708 g / 96 přírustek od narození: 1611 g / 96 šourek 44 cm
 Věk při ZV 411 dní aktuálně k 28.03.21 hmotnost: 652 kg výška v kříži: 144 cm

PLEMENNÉ HODNOTY										LINEARNÍ HODNOCENÍ							
	pp	ru	pp	ru	TR	KT	OS	UT		Hmot	kříž	TR	KT	OS	UT	CE	
BÝK	PE	97	122	ME	111	98	99	107	108	106							
MATKA	PE	99	108	ME	113	118	98	98	97	96	683	144	21	17	16	6	60
OTEC	PE	87	139	ME	110	76	106	119	123	120	0	0	0	0	0	0	0

HODNOCEN: TR 10 / /10 KT / / OS / / UT Výsledek:

ÚROVEŇ PLEMENNÝCH HODNOT



č.kat:41 uš.číslo 000082789 064 CZ

Číslo : 786656 071 CZ GENUS Z NOVÉ VODY P* Číslo katalogu 42
 Dat.nar. : 20.03.2020 Plemeno : S100 Masný simentál
 Chovatel : Reinold Manfred, Stará Červená Voda
 Majitel : Reinold Manfred, Stará Červená Voda

OOO 262 692 HILLCREST CHAMPION PMMC017
 OO ZSI 807 CURAHEEN TYSON ET R 171059840126
 MOO 151420930180 IE RACEVIEW MERLE-BEAUTY BATM031

Otec ZMS 201 ZENTRUM VODŇANSKÝ P 145000836371031
 OMO ZSI 178 JIŘÍK VODŇANSKÝ P 145287117144
 MO 181049 931 CZ NORMA VODŇANSKÁ P 145000181049931
 MMO 124781 207 CZ LILIE VODŇANSKÁ P 145207124781

OOM ZSI 568 LYKKE DIXIE PP 41344-00399
 OM ZSI 844 URBAN PP 398000698129032
 MOM 240105 932 CZ P 398000240105932

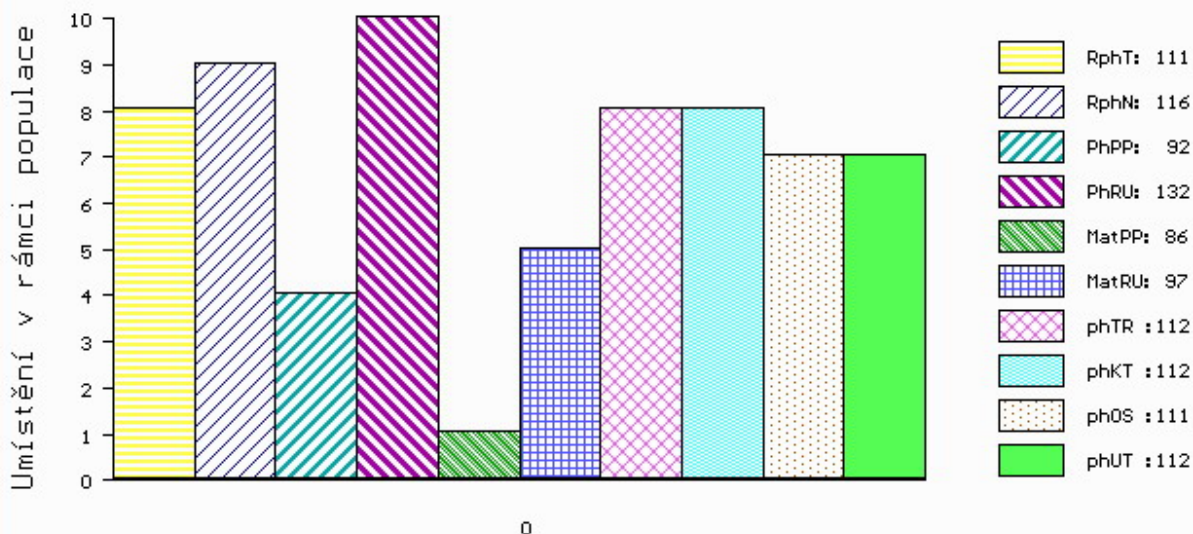
MA 262116 971 CZ /4 ot PP 429000262116971
 OMM ZSI 713 VINGEGAARD COLUMBUS PP 41524-01197
 MM 4152401 288 DK VINGEGAARD EURIDIKE PP 41524-01288
 MMM 4152401186 DK VINGEGAARD BONNI ET PP 41524-01186

Vl.užit:nar: 55 *** kg ve 120d: 229 kg 210d: 410 kg 365d: 658 kg / kříž: 141 cm
 Přírustek v testu : 1716 g / 111 přírustek od narození: 1651 g / 116 šourek 47 cm
 Věk při ZV 409 dní aktuálně k 28.03.21 hmotnost: 671 kg výška v kříži: 141 cm

PLEMENNÉ HODNOTY										LINEARNÍ HODNOCENÍ							
	pp	ru	pp	ru	TR	KT	OS	UT	Hmot	kříž	TR	KT	OS	UT	CE		
BÝK	PE	92	132	ME	86	97	112	112	111	112							
MATKA	PE	95	122	ME	89	106	107	103	102	104	924	154	29	24	20	8	81
Otec	PE	92	130	ME	78	93	108	120	124	122	757	139	26	25	25	9	85

HODNOCEN: TR 9 / /10 KT / / OS / / UT Výsledek:

ÚROVEŇ PLEMENNÝCH HODNOT



č.kat:42 uš.číslo 000786656 071 CZ

Číslo : 711067 072 CZ GUS POLFIN V* Číslo katalogu 43
 Dat.nar. : 25.03.2020 Plemeno : S100 Masný simentál
 Chovatel : Polfin eko s.r.o.Újezd u V.K.
 Majitel : Polfin eko s.r.o.Újezd u V.K.

OOO ZSI 036 HILLMANN P 76.000 28589
 OO ZSI 095 HILLARY P 14.002 71905
 MOO 0 KORALLE BY5712315 2605002445

Otec ZMS 698 CIPÍSEK Z ČERNÉ VODY PP 467000693363071

OMO ZSI 968 SOGÁRD AMÍR P 20030-01031
 MO 389511 932 CZ ZORKA ŠUMAVSKÁ P 158000389511932
 MMO 317968 932 CZ UNIE ŠUMAVSKÁ P 158000317968932

OOM ZSI 495 HEDETOFT VITO PP 51546-02044
 OM ZSI 705 TISSET EDWARD ET P 26466-00128
 MOM 6558800124 DK BJORNSKOV VICTORIA ET 65588-00124

MA 217707 972 CZ /6 ot ZAZRACNÁ POLFIN P 339000217707972

OMM ZSI 281 LYKKE ULF P 41344-00303
 MM 166420 972 CZ SOFIE POLFIN P 339000166420972
 MMM 99858 972 CZ P 339000099858972

Vl.užit:nar: 44 ** kg ve 120d: 265 kg 210d: 378 kg 365d: 673 kg / kříž: 143 cm
 Přírustek v testu : 2075 g / 121 přírustek od narození: 1726 g / 125 šourek 43 cm
 Věk při ZV 404 dní aktuálně k 28.03.21 hmotnost: 679 kg výška v kříži: 143 cm

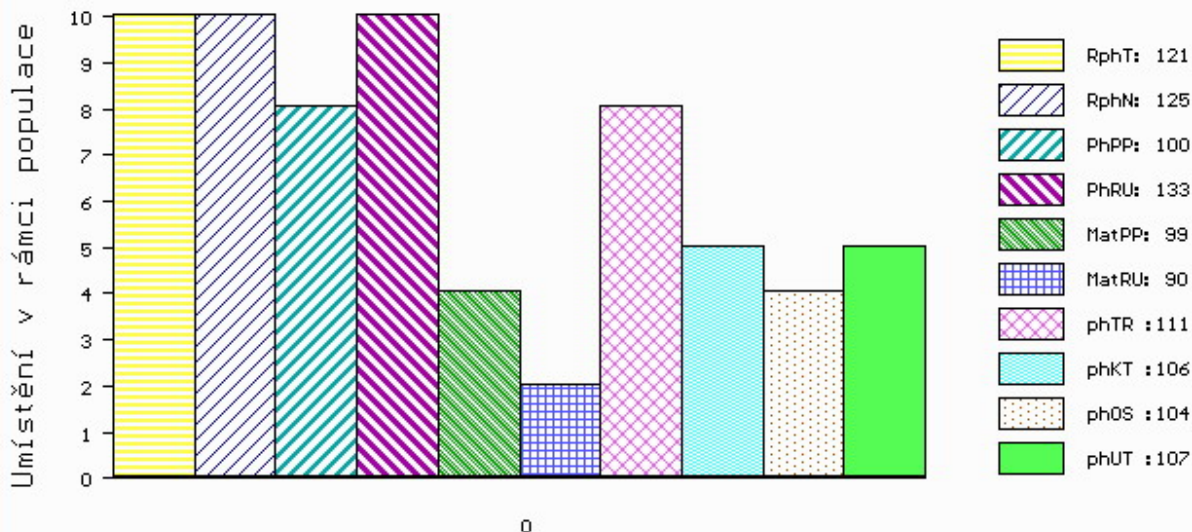
PLEMENNÉ HODNOTY

LINEARNÍ HODNOCENÍ

	pp	ru	pp	ru	TR	KT	OS	UT	Hmot	kříž	TR	KT	OS	UT	CE		
BÝK	PE	100	133	ME	99	90	111	106	104	107							
MATKA	PE	96	126	ME	108	84	115	113	110	114	760	148	24	22	19	8	73
Otec	PE	103	118	ME	93	109	100	109	110	109	772	142	23	25	27	9	84

HODNOCEN: TR 10 / /10 KT / / OS / / UT Výsledek:

ÚROVEŇ PLEMENNÝCH HODNOT



č.kat:43 uš.číslo 000711067 072 CZ

Býci vyřazení před základním výběrem

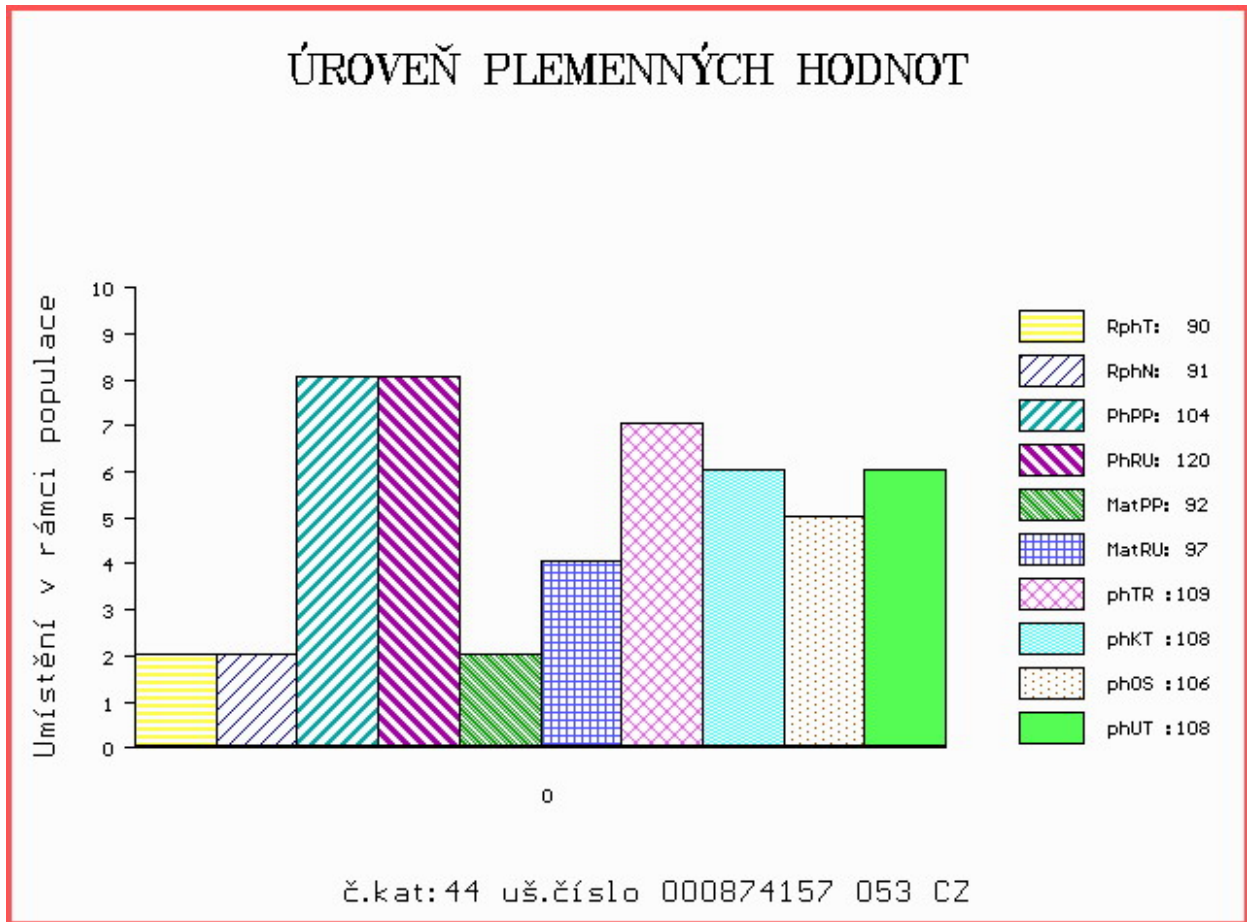
Číslo : **874157 053 CZ** **GALL Z KALIŠTĚ P*** Číslo katalogu 44
 Dat.nar. : 27.03.2020 Plemeno : Y100 Limousine
 Chovatel : Farma Kaliště s.r.o.Č.Libchavy
 Majitel : Farma Kaliště s.r.o.Č.Libchavy

OOO	285 887	INDEX PP	09.867 41087
OO	285 886	ILTIS PP	09.874 16619
MOO	935313663 DE	VRONI V	09.353 13663
OTEC	ZLM 885	ISTRA PP	09.881 48088
OMO	285 888	MONZA P	09.864 52282
MO	987138035 DE	FICHTE P	09.871 38035
MMO	986452254 DE	FLINTE P	09.864 52254
OOM	271 692	BAGOU BF	1932299494
OM	ZLI 824	ENZO P	1933472074
MOM	1932639586 FR	CIDONIE	1932639586
MA	293024 953 CZ	/6 ot HALENKA Z KALIŠTĚ	031000293024953
OMM	ZLI 370	MERIDIEN	8796002929
MM	121114 953 CZ	HARMONIE Z KALIŠTĚ	031000121114953
MMM	139231 511 CZ	HEDVIKA Z KALIŠTĚ	031000139231511

Vl.užit:nar: **41 *** kg** ve 120d: **217 kg** 210d: **330 kg** 365d: **518 kg** / kříž: **139 cm**
 Přírustek v testu : **1375 g / 90** přírustek od narození: **1306 g / 91** šourek **0 cm**
 Věk při ZV **402** dní aktuálně k 28.03.21 hmotnost: **519 kg** výška v kříži: **139 cm**

PLEMENNÉ HODNOTY								LINEARNÍ HODNOCENÍ									
	pp	ru	pp	ru	TR	KT	OS	UT	Hmot	kříž	TR	KT	OS	UT	CE		
BÝK	PE	104	120	ME	92	97	109	108	106	108							
MATKA	PE	94	124	ME	94	95	114	109	106	109	840	143	24	19	18	7	68
OTEC	PE	101	120	ME	94	95	104	106	106	108	660	140	23	22	23	8	76

HODNOCEN: TR 9 / / 8 KT / / OS / / UT Výsledek: **před ZV-varlata**



Číslo : 616655 042 CZ GAZÍK Z BYNOVCE Číslo katalogu 45
 Dat.nar. : 16.03.2020 Plemeno : Y100 Limousine
 Chovatel : Němec Eduard, Bynovec
 Majitel : Němec Eduard, Bynovec

OOO 288 610 BOUVREUIL 1932626928
 OO 288 609 FABULEUX 1933277003
 MOO 1932118853 FR VANINA 1932118853

OTEC ZIL 140 MALIN 1940014454
 OMO 288 611 UT-MAJEUR 3330031986
 MO 1936064209 FR INES 1936064209
 MMO 1933413764 FR DENTELLE 1933413764

OOM ZLI 490 REMIX 1717626948
 OM ZLI 873 TEZE Z LAŽIŠTĚ 408000701970031
 MOM 4807043727 FR BERTILLE 4807043727

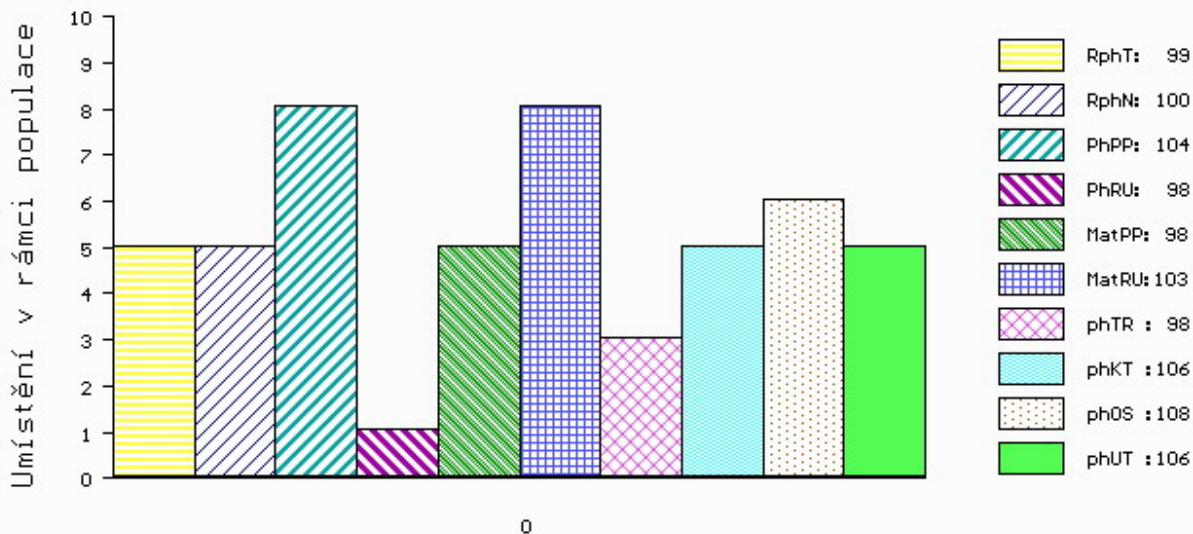
MA 176035 942 CZ /3 ot 458000176035942
 OMM ZLI 450 NOVÁČEK VFU 007000106441081
 MM 256116 932 CZ 189000256116932
 MMM 36014 347 CZ 189000036014347

Vl.užit:nar: 50 *** kg ve 120d: 188 kg 210d: 330 kg 365d: 459 kg / kříž: 134 cm
 Přírustek v testu : 1350 g / 99 přírustek od narození: 1114 g / 100 šourek 37 cm
 Věk při ZV 413 dní aktuálně k 28.03.21 hmotnost: 470 kg výška v kříži: 134 cm

PLEMENNÉ HODNOTY										LINEARNÍ HODNOCENÍ							
	pp	ru	pp	ru	TR	KT	OS	UT	Hmot	kříž	TR	KT	OS	UT	CE		
BÝK	PE	104	98	ME	98	103	98	106	108	106							
MATKA	PE	106	105	ME	96	106	100	99	100	100	753	144	21	18	16	6	61
OTEC	PE	113	108	ME	95	89	105	114	117	113	618	136	24	23	24	8	79

HODNOCEN: TR 7 / / 3 KT / / OS / / UT Výsledek: před ZV-hm.365d

ÚROVEŇ PLEMENNÝCH HODNOT



č.kat:45 uš.číslo 000616655 042 CZ