

**KATALOG ZÁKLADNÍHO VÝBĚRU**  
**dne 3. 5. 2021**  
**Angusfarma Mýto, Milan Šusta**  
**Začátek 9,00 hod.**

Č.	Číslo	OTEC	DATUM		HM. KŘ.	Přír.od nar.			
k.	býčka	st.reg.	NAROZENÍ	PLEM	kg cm	g	RPH		CHOVATEL
1	179075 034 CZ	PAA 027	07.02.20	G100	556 131	1294 g	102		Angusfarma Mýto, Milan Šusta

**Býci vyřazení před základním výběrem**

Č.	Číslo	OTEC	Datum		Body				
k.	býčka	st.reg.	narození	Plem.	VT HM		CHOVATEL		Důvod vyřaz.
2	133398 034 CZ	PAA 027	25.01.20	G100	4   5		Angusfarma Mýto, Milan Šusta		před ZV-hm.365d
3	179077 034 CZ	PAA 027	11.02.20	G100	5   4		Angusfarma Mýto, Milan Šusta		před ZV-hm.365d
4	179081 034 CZ	PAA 027	08.03.20	G100	7   6		Angusfarma Mýto, Milan Šusta		před ZV-hm.365d

**Plemenné hodnoty uvedené v katalogu jsou spočítány k 31.3.2021**



## -Vysvětlivky ke zkratkám ve jménech v katalogu :

- ET - býček narozen po embryotrasferu  
RED - zbarvení red angus  
P,V - bezrohý / volný roh ( \* - testováno testem DNA)  
PP - bezrohý – homozygot ( stanoveno testem DNA )  
R - rohatý ( \* - testováno testem DNA )  
+/, WT/WT - nepřenáší alelu způsobujícími dvojí osvalení (GS, AA,CH,LI,MS)  
MH/+, F/+, WT/del21 - heterozygot s jednou alelou podmiňující dvojí osvalení (GS,AA,CH,LI,MS)  
MH/MH, F/F - homozygot - obě alely podmiňující dvojí osvalení (GS,CH,LI,MS)  
Porodní hmot (nar) - u plemene AA,BA,HE,CH,MS,LI způsob zjišťování porodní hmotnosti v chovu \* \* \* - váženo při narození, \* \* - odhadováno, \* - nesledováno

### U matek plemene BA

Třída	Výška kříž (cm)	Hmotnost (kg)	RPH přímý efekt	RPH mat. efekt	RPH osvalení
SE	147 a více	800 a více	105 a vic	103 a vic	103 a vic
EC	147 a více	800 a více	105 a vic	pod 103	103 a vic
EM	147 a více	800 a více	pod 105	103 a vic	pod 103
CM	pod 147	pod 800	105 a vic	103 a vic	103 a vic
C1	pod 147	pod 800	105 a vic	pod 103	103 a vic
M1	pod 147	pod 800	pod 105	103 a vic	pod 103

### Popisky grafu úrovně plemenných hodnot

Jednotlivé plemenné hodnoty jsou rozděleny do pásem na základě výpočtu kvantilu normálního rozložení, které udávají, jak si konkrétní jedinec stojí v porovnání s průměrem populace plemenných býčků odchovaných v období 2014 – 2019.

pásma	Pozice býka v rámci populace	zkratka	Popis údaje v grafu
10	býk patří hodnotou RPH do 10 % nejlepších býků v daném ukazateli	<i>RphT</i>	RPH pro přírůstek v testu
9	býk patří hodnotou RPH do 20 % nejlepších býků v daném ukazateli	<i>RphN</i>	RPH pro životní přírůstek
8	býk patří hodnotou RPH do 30 % nejlepších býků v daném ukazateli	<i>RpPP</i>	RPH pro přímý efekt porody
7	býk patří hodnotou RPH do 40 % nejlepších býků v daném ukazateli	<i>RpRU</i>	RPH pro přímý efekt růst
6	býk patří hodnotou RPH do 50 % nejlepších býků v daném ukazateli	<i>MatPP</i>	RPH pro maternální efekt porody
5	býk patří hodnotou RPH do průměru býků v daném ukazateli	<i>MatRU</i>	RPH pro maternální efekt růst
4	býk patří hodnotou RPH do 60 % nejlepších býků v daném ukazateli	<i>phTR</i>	RPH pro lineární hodnocení těl. rámec
3	býk patří hodnotou RPH do 70 % nejlepších býků v daném ukazateli	<i>phKT</i>	RPH pro lineární hodnocení kap. těla
2	býk patří hodnotou RPH do 80 % nejlepších býků v daném ukazateli	<i>phOS</i>	RPH pro lineární hodnocení osvalení
1	býk patří hodnotou RPH do 90 % nejlepších býků v daném ukazateli	<i>phUT</i>	RPH pro lineární hodnocení užit. typ

### Hlavní selekční kritéria pro výběr do plemnitby na OPB a odchovu u chovatele

Hlavním selekčním kritériem bude pouze lineární hodnocení při základním výběru.

#### Důvody vyřazení před základním výběrem

- hodnocení tělesného rámce (1,2,3 body dle parametrů daného plemene)
- hodnocení bodů za hmotnost v 365 dnech (1,2,3 body dle parametrů daného plemene)
- nepředvedení býka k základnímu výběru na ohlávce nebo na vodící tyči
- na základě rozhodnutí majitele býka o jeho vyřazení
- zdravotní důvody (displazie varlat, apod.)

#### Důvody vyřazení při základním výběrem

- hodnocení délky těla (1,2,3 body dle parametrů daného plemene)
- hodnocení ukazatelů kapacity těla (1,2,3 body dle parametrů daného plemene)
- hodnocení ukazatelů osvalení (1,2,3 body dle parametrů daného plemene)
- hodnocení užitkového typu (1,2,3 body dle parametrů daného plemene)
- závažné vady exteriéru při základním výběru
- neodpovídající funkčnost končetin při základním výběru
- zdravotní důvody (displazie varlat, apod.)

## Reklamační řád pro základní výběry býků

Majitel odchovávaného býčka má právo podat reklamaci proti rozhodnutí výběrové komise (ČSCHMS). Tato reklamační může mít písemnou nebo ústní formu. Předmětem reklamační může být pouze konečný výsledek výběru (vybrán, odročen, vyřazen), nikoliv nesouhlas s bodovým hodnocením daného býka. Po skončení základního výběru býků vyzve předseda výběrové komise, nebo příslušný inspektor k podání případných protestů (reklamací). Reklamační se podává písemně (emilem) nejpozději následující den po provedení výběru a to řediteli svazu, řediteli PK a členům výběrové komise (bonitérovi), která hodnocení provedla. Jménem majitele býka může jednat také zástupce odchovny plemenných býků (OPB). V případě neshody mezi verdiktem výběrové komise a majitelem býka je býk odročen a bude proveden nový základní výběr. Provedení nového základního výběru je podmíněno složením kauce 5000 Kč za každého reklamovaného býka. Kauce se skládá na účet ČSCHMS nejpozději do 10-ti kalendářních dnů ode dne provedení základního výběru. V případě, že nebudou peníze připsány na účet v daném termínu, platí původní verdikt výběrové komise a reklamační se dále neřeší. Nový základní výběr se uskuteční do 30-ti dnů od sporného výběru na místě, kde byla podána reklamační, pokud se obě strany nedohodnou jinak. Většinové složení komise nesmí být totožné se složením komise, která vynesla sporný verdikt. O složení nové komise rozhoduje Rada PK daného plemene po dohodě s ČSCHMS. O závěru nového základního výběru je sepsán nový výběrový protokol. Proti tomuto rozhodnutí se již nelze dále odvolat. V případě, že je potvrzeno původní rozhodnutí výběrové komise, propadá kauce ve prospěch ČSCHMS, v opačném případě se vrací majiteli býka do 10-ti kalendářních dnů od provedení nového základního výběru. Náklady spojené s novým základním výběrem (zejména cestovné členů výběrové komise, případně oprávněné nároky spojené s odměnou za odvedenou práci) nese strana, která při svém rozhodnutí či jednání nebyla v právu. Tyto náklady jsou zúčtovány na základě vystavené faktury zaslané druhé straně nejpozději do 14 dnů od provedení opakovaného základního výběru. V každém případě se o reklamační vede písemný zápis. Rozhodnutí výběrové komise se váže ke konkrétnímu zvířeti v konkrétním čase a není možno se na něj odvolávat v případných následných sporech.

Schváleno výborem ČSCHMS dne 21.3.2006 v Hradištku pod Medníkem, změny schváleny 24.7.2019 Grémiem předsedů rad plemenných knih v Hradištku pod Medníkem. Vstupuje v platnost dnem schválení.



<b><u>Sekretariát:</u></b> ČSCHMS Praha Těšnov 17 11705 Praha 1 Mobil : +420 724 007 860 Telefon : +420 221 812 865 E-mail : <a href="mailto:info@cschms.cz">info@cschms.cz</a>	<b><u>Ředitel PK</u></b> <i>Kopecný Jan</i> Osík 201 569 67 Osík u Litomyšle Mobil : +420 724 007 862 Telefon : +420 461 612 809 E-mail : <a href="mailto:kopecny@cschms.cz">kopecny@cschms.cz</a>	<b><u>Adresa PK</u></b> <i>Honová Nina</i> Osvoboditelů 35/9 410 02 Lovosice Mobil : +420 724 073 641 E-mail : <a href="mailto:honova@cschms.cz">honova@cschms.cz</a>
--	---	---

Číslo : 179075 034 CZ GULIVER RED AFM WT/WT Číslo katalogu 1  
 Dat.nar. : 07.02.2020 Plemeno : G100 Aberdeen Angus  
 Chovatel : Angusfarma Mýto, Milan Šusta  
 Majitel : Angusfarma Mýto, Milan Šusta

OOO 270 923 RED SIX MILE AVIATOR 217P 1233058  
 OO 270 922 RED SIX MILE SAKIC 832S 1332064  
 MOO 1235695 CA RED SIX MILE SIERA 257P 1235695

OTEC PAA 027 MEWIL RED TEX 602X ET 045000691379031  
 OMO 262 657 RED RD DIVIDEND 7F 905057  
 MO 987511 CA RED T-K DIXIE 10J 987511  
 MMO 660087 CA RED BRYLOR CHEROK 40X 660087

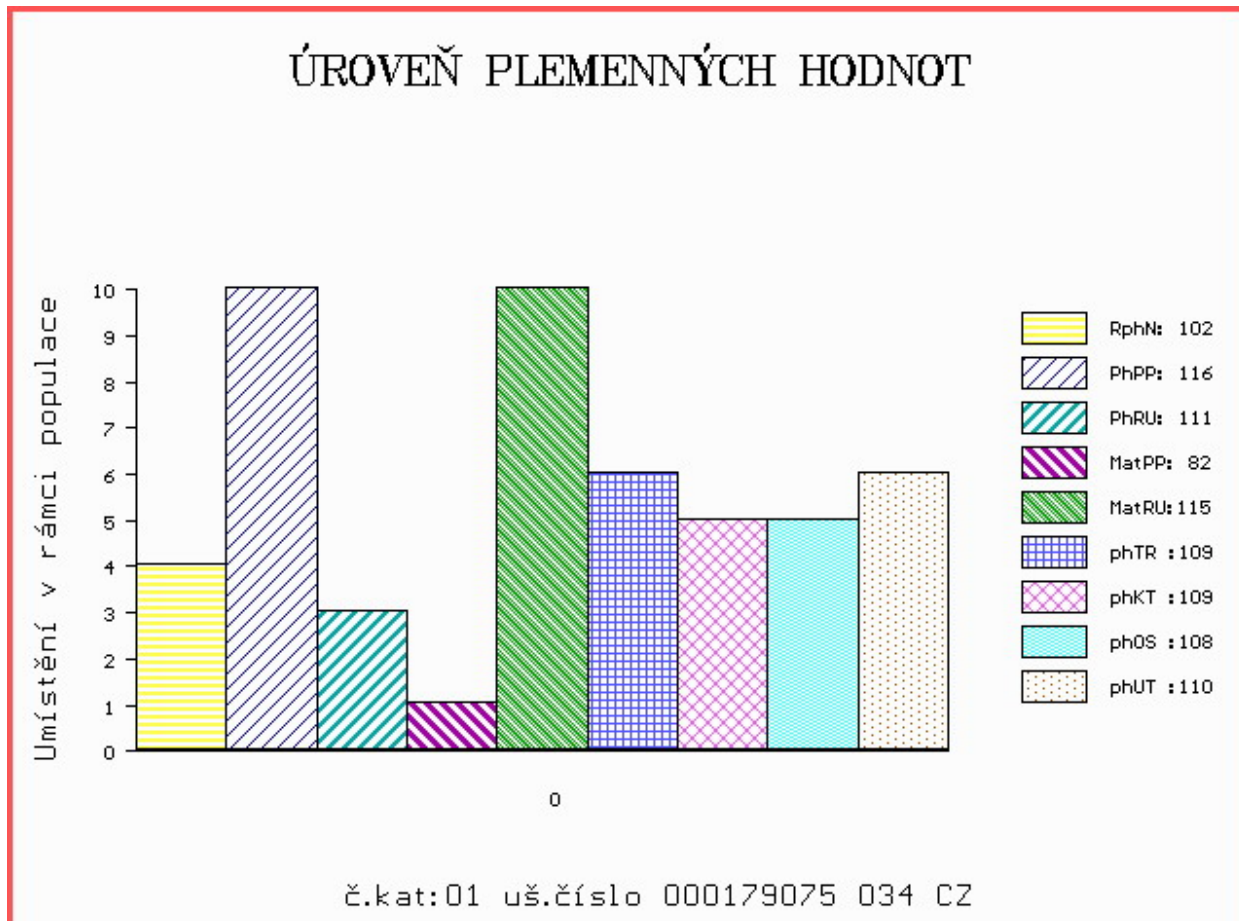
OOM ZAA 907 UZEL RED ET 398000729831031  
 OM PAA 671 ALFONSO ZDB 035000871412031  
 MOM 435447 931 CZ 035000435447931

MA 715241 931 CZ /2 ot 027000715241931  
 OMM ZAA 916 UMAQ AFM 027000755385031  
 MM 578303 931 CZ 027000578303931  
 MMM 416231 931 CZ 027000416231931

Vl.užit:nar: 36 \*\* kg ve 120d: 192 kg 210d: 327 kg 365d: 513 kg / kříž: 0 cm  
 Přírustek od narození: 1294 g / 102 šourek 40 cm  
 Věk při ZV 451 dní aktuálně k 15.03.21 hmotnost: 556 kg výška v kříži: 131 cm

PLEMENNÉ HODNOTY										LINEARNÍ HODNOCENÍ							
	pp	ru	pp	ru	TR	KT	OS	UT		Hmot	kříž	TR	KT	OS	UT	CE	
BÝK	PE	116	111	ME	82	115	109	109	108	110							
MATKA	PE	111	107	ME	81	127	112	111	109	111	578	139	24	19	18	6	67
OTEC	PE	112	104	ME	87	110	99	100	100	100	604	130	19	19	21	6	65

HODNOCEN: TR 5 / / 8 KT / / OS / / UT Výsledek:



## Býci vyřazení před základním výběrem

Číslo : 133398 034 CZ GEOLOG AFM WT/WT Číslo katalogu 2  
 Dat.nar. : 25.01.2020 Plemeno : G100 Aberdeen Angus  
 Chovatel : Angusfarma Mýto, Milan Šusta  
 Majitel : Angusfarma Mýto, Milan Šusta

OOO 270 923 RED SIX MILE AVIATOR 217P 1233058  
 OO 270 922 RED SIX MILE SAKIC 832S 1332064  
 MOO 1235695 CA RED SIX MILE SIERA 257P 1235695

OTEC PAA 027 MEWIL RED TEX 602X ET 045000691379031  
 OMO 262 657 RED RD DIVIDEND 7F 905057  
 MO 987511 CA RED T-K DIXIE 10J 987511  
 MMO 660087 CA RED BRYLOR CHEROK 40X 660087

OOM AAP 299 IGOR 035282045344  
 OM AAP 515 LOGIK AF 39N 027031041551  
 MOM 4828 117 CZ FINESA RED MISS REDFORD 18H 096117004828

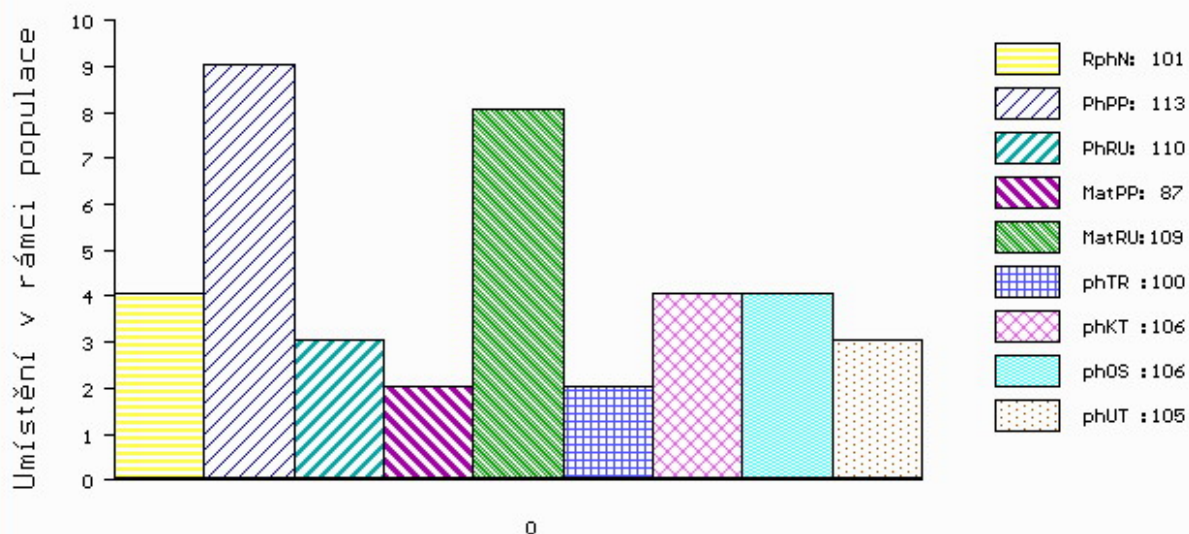
MA 339147 931 CZ /9 ot AFM BONNIE 7W 027000339147931  
 OMM AAP 134 MEWIL GOLDIE 3G 045117002771  
 MM 44081 931 CZ AFM BONNIE OF TOOL 33N 027931044081  
 MMM 472 117 CZ BONNIE OF PLEASANT VISTA 6D 790180

Vl.užit:nar: 36 \*\* kg ve 120d: 189 kg 210d: 313 kg 365d: 468 kg / kříž: 0 cm  
 Přírustek od narození: 1147 g / 101 šourek 0 cm  
 Věk při ZV 464 dní aktuálně k 15.03.21 hmotnost: 512 kg výška v kříži: 131 cm

PLEMENNÉ HODNOTY										LINEARNÍ HODNOCENÍ						
	pp	ru	pp	ru	TR	KT	OS	UT		Hmot	kříž	TR	KT	OS	UT	CE
BÝK	PE	113	110	ME	87	109	100	106	106	105						
MATKA	PE	107	107	ME	89	111	109	108	106	107	786 /	139	24	22	21	8 75
OTEC	PE	112	104	ME	87	110	99	100	100	100	604 /	130	19	19	21	6 65

HODNOCEN: TR 4 / / 5 KT / / OS / / UT Výsledek: před ZV-hm.365d

## ÚROVEŇ PLEMENNÝCH HODNOT



č.kat:02 uš.číslo 000133398 034 CZ



Číslo : 179077 034 CZ GRAPO AFM WT/WT Číslo katalogu 3  
 Dat.nar. : 11.02.2020 Plemeno : G100 Aberdeen Angus  
 Chovatel : Angusfarma Mýto, Milan Šusta  
 Majitel : Angusfarma Mýto, Milan Šusta

OOO 270 923 RED SIX MILE AVIATOR 217P 1233058  
 OO 270 922 RED SIX MILE SAKIC 832S 1332064  
 MOO 1235695 CA RED SIX MILE SIERA 257P 1235695

OTEC PAA 027 MEWIL RED TEX 602X ET 045000691379031  
 OMO 262 657 RED RD DIVIDEND 7F 905057  
 MO 987511 CA RED T-K DIXIE 10J 987511  
 MMO 660087 CA RED BRYLOR CHEROK 40X 660087

OOM AAP 299 IGOR 035282045344  
 OM AAP 515 LOGIK AF 39N 027031041551  
 MOM 4828 117 CZ FINESA RED MISS REDFORD 18H 096117004828

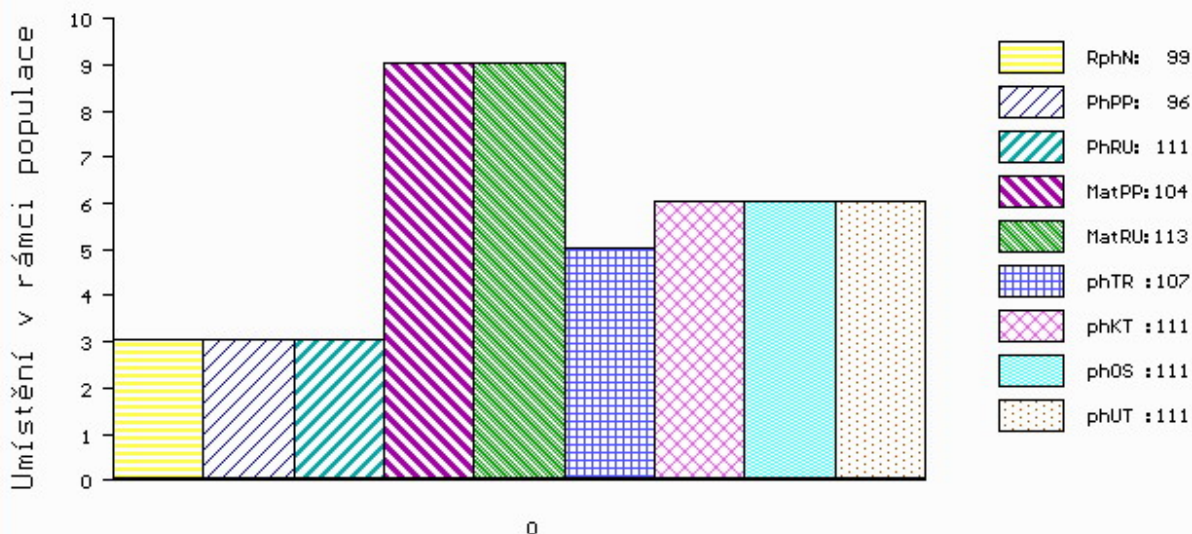
MA 325780 931 CZ /11 ot 027000325780931  
 OMM ZAA 181 BNB HAMILTON 41C 779242  
 MM 48135 242 CZ AFM MOLLY OF TOLL 32K 027242048135  
 MMM 479 117 CZ MOLLY OF PV 11D 790189

Vl.užit:nar: 46 \*\* kg ve 120d: 209 kg 210d: 353 kg 365d: 460 kg / kříž: 0 cm  
 Přírustek od narození: 1090 g / 99 šourek 0 cm  
 Věk při ZV 447 dní aktuálně k 15.03.21 hmotnost: 480 kg výška v kříži: 131 cm

PLEMENNÉ HODNOTY										LINEARNÍ HODNOCENÍ							
	pp	ru	pp	ru	TR	KT	OS	UT		Hmot	kříž	TR	KT	OS	UT	CE	
BÝK	PE	96	111	ME	104	113	107	111	111	111							
MATKA	PE	98	106	ME	105	120	108	109	108	107	610	137	23	20	19	6	68
OTEC	PE	112	104	ME	87	110	99	100	100	100	604	130	19	19	21	6	65

HODNOCEN: TR 5 / / 4 KT / / OS / / UT Výsledek: před ZV-hm.365d

## ÚROVEŇ PLEMENNÝCH HODNOT



č.kat:03 uš.číslo 000179077 034 CZ

Číslo : 179081 034 CZ      **GAZDÍK RED AFM WT/WT**      Číslo katalogu 4  
 Dat.nar. : 08.03.2020 Plemeno : G100      Aberdeen Angus  
 Chovatel : Angusfarma Mýto, Milan Šusta  
 Majitel : Angusfarma Mýto, Milan Šusta

OOO      270 923      RED SIX MILE AVIATOR 217P      1233058  
 OO      270 922      RED SIX MILE SAKIC 832S      1332064  
 MOO      1235695 CA      RED SIX MILE SIERA 257P      1235695

**O TEC PAA 027      MEWIL RED TEX 602X ET      045000691379031**  
 OMO      262 657      RED RD DIVIDEND 7F      905057  
 MO      987511 CA      RED T-K DIXIE 10J      987511  
 MMO      660087 CA      RED BRYLOR CHEROK 40X      660087

OOM      ZAA 916      UMAQ AFM      027000755385031  
 OM      PAA 746      BAGIRA AFM      485000932987031  
 MOM      44081 931 CZ AFM BONNIE OF TOOL 33N      027931044081

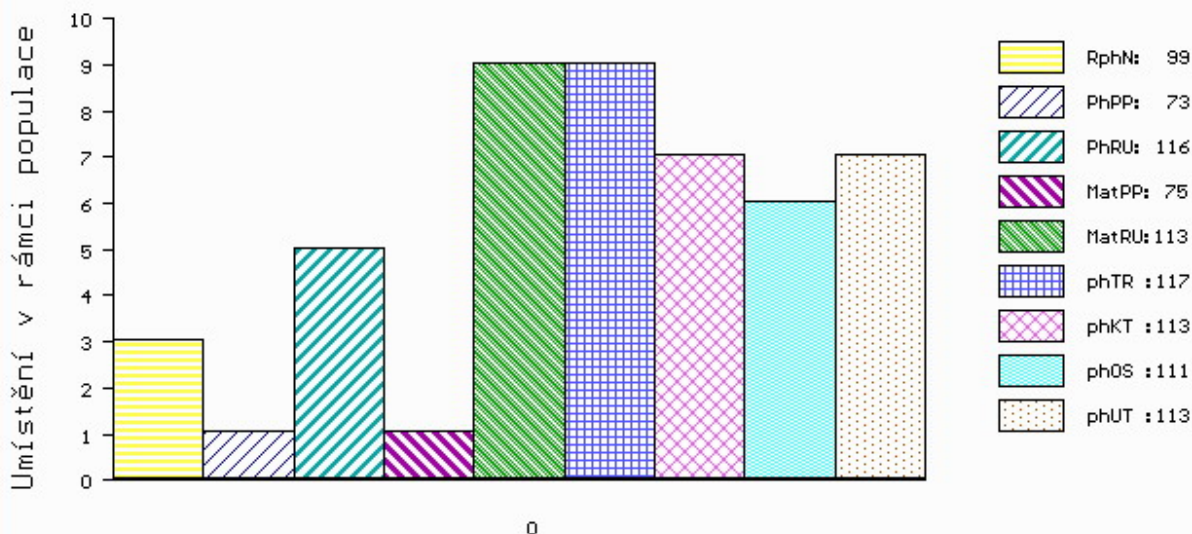
**MA 715233 931 CZ /1 ot      485000715233931**  
 OMM      ZAA 669      PRINC RED Z PĚČÍNA      268000553670031  
 MM      416232 931 CZ TONKA AFM      027000416232931  
 MMM      58106 242 CZ AFM PRIDE 12M      027000058106242

Vl.užit:nar: 50 \*\* kg ve 120d: 194 kg 210d: 352 kg 365d: 474 kg / kříž: 134 cm  
 Přírustek od narození: 1156 g / 99 šourek 0 cm  
 Věk při ZV 421 dní aktuálně k 15.03.21 hmotnost: 480 kg      výška v kříži: 134 cm

PLEMENNÉ HODNOTY										LINEARNÍ HODNOCENÍ							
	pp	ru	pp	ru	TR	KT	OS	UT	Hmot	kříž	TR	KT	OS	UT	CE		
BÝK	PE	73	116	ME	75	113	117	113	111	113							
MATKA	PE	84	112	ME	60	121	109	105	103	104	676	143	24	20	18	7	69
O TEC	PE	112	104	ME	87	110	99	100	100	100	604	130	19	19	21	6	65

HODNOCEN: TR 7 / / 6 KT / / OS / / UT      Výsledek: před ZV-hm.365d

## ÚROVEŇ PLEMENNÝCH HODNOT



č.kat:04 uš.číslo 000179081 034 CZ