

KATALOG ZÁKLADNÍHO VÝBĚRU

dne 3. 5. 2021

Šedivý Jan, Smrhov

Začátek 12,00 hod.

Č.	Číslo	OTEK	DATUM		HM. KŘ.	Přír.od nar.				
k.	býčka	st.reg.	NAROZENÍ	PLEM	kg cm	g	RPH			CHOVATEL
1	173429 034 CZ	ISI 161	29.01.20	S100	640 140	1427 g	107			Šedivý Jan, Smrhov
2	173430 034 CZ	ISI 161	29.01.20	S100	692 142	1552 g	114			Šedivý Jan, Smrhov
3	173431 034 CZ	ISI 161	03.02.20	S100	634 141	1429 g	105			Šedivý Jan, Smrhov

Býci vyřazení před základním výběrem

Č.	Číslo	OTEK	Datum		Body					
k.	býčka	st.reg.	narození	Plem.	VT HM		CHOVATEL			Důvod vyřaz.
4	173437 034 CZ	ISI 161	27.02.20	S100	5 3		Šedivý Jan, Smrhov			před ZV-hm.365d

Plemenné hodnoty uvedené v katalogu jsou počítány k 31.3.2021



-Vysvětlivky ke zkratkám ve jménech v katalogu :

- ET - býček narozen po embryotrasferu
RED - zbarvení red angus
P,V - bezrohý / volný roh (* - testováno testem DNA)
PP - bezrohý – homozygot (stanoveno testem DNA)
R - rohatý (* - testováno testem DNA)
+/, WT/WT - nepřenáší alelu způsobujícími dvojí osvalení (GS, AA,CH,LI,MS)
MH/+, F/+, WT/del21 - heterozygot s jednou alelou podmiňující dvojí osvalení (GS,AA,CH,LI,MS)
MH/MH, F/F - homozygot - obě alely podmiňující dvojí osvalení (GS,CH,LI,MS)
Porodní hmot (nar) - u plemene AA,BA,HE,CH,MS,LI způsob zjišťování porodní hmotnosti v chovu * * * - váženo při narození, * * - odhadováno, * - nesledováno

U matek plemene BA

Třída	Výška kříž (cm)	Hmotnost (kg)	RPH přímý efekt	RPH mat. efekt	RPH osvalení
SE	147 a více	800 a více	105 a vic	103 a vic	103 a vic
EC	147 a více	800 a více	105 a vic	pod 103	103 a vic
EM	147 a více	800 a více	pod 105	103 a vic	pod 103
CM	pod 147	pod 800	105 a vic	103 a vic	103 a vic
C1	pod 147	pod 800	105 a vic	pod 103	103 a vic
M1	pod 147	pod 800	pod 105	103 a vic	pod 103

Popisky grafu úrovně plemenných hodnot

Jednotlivé plemenné hodnoty jsou rozděleny do pásem na základě výpočtu kvantilu normálního rozložení, které udávají, jak si konkrétní jedinec stojí v porovnání s průměrem populace plemenných býčků odchovaných v období 2014 – 2019.

pásma	Pozice býka v rámci populace	zkratka	Popis údaje v grafu
10	býk patří hodnotou RPH do 10 % nejlepších býků v daném ukazateli	<i>RphT</i>	RPH pro přírůstek v testu
9	býk patří hodnotou RPH do 20 % nejlepších býků v daném ukazateli	<i>RphN</i>	RPH pro životní přírůstek
8	býk patří hodnotou RPH do 30 % nejlepších býků v daném ukazateli	<i>RpPP</i>	RPH pro přímý efekt porody
7	býk patří hodnotou RPH do 40 % nejlepších býků v daném ukazateli	<i>RpRU</i>	RPH pro přímý efekt růst
6	býk patří hodnotou RPH do 50 % nejlepších býků v daném ukazateli	<i>MatPP</i>	RPH pro maternální efekt porody
5	býk patří hodnotou RPH do průměru býků v daném ukazateli	<i>MatRU</i>	RPH pro maternální efekt růst
4	býk patří hodnotou RPH do 60 % nejlepších býků v daném ukazateli	<i>phTR</i>	RPH pro lineární hodnocení těl. rámec
3	býk patří hodnotou RPH do 70 % nejlepších býků v daném ukazateli	<i>phKT</i>	RPH pro lineární hodnocení kap. těla
2	býk patří hodnotou RPH do 80 % nejlepších býků v daném ukazateli	<i>phOS</i>	RPH pro lineární hodnocení osvalení
1	býk patří hodnotou RPH do 90 % nejlepších býků v daném ukazateli	<i>phUT</i>	RPH pro lineární hodnocení užit. typ

Hlavní selekční kritéria pro výběr do plemnitby na OPB a odchovu u chovatele

Hlavním selekčním kritériem bude pouze lineární hodnocení při základním výběru.

Důvody vyřazení před základním výběrem

- hodnocení tělesného rámce (1,2,3 body dle parametrů daného plemene)
- hodnocení bodů za hmotnost v 365 dnech (1,2,3 body dle parametrů daného plemene)
- nepředvedení býka k základnímu výběru na ohlávce nebo na vodící tyči
- na základě rozhodnutí majitele býka o jeho vyřazení
- zdravotní důvody (displazie varlat, apod.)

Důvody vyřazení při základním výběrem

- hodnocení délky těla (1,2,3 body dle parametrů daného plemene)
- hodnocení ukazatelů kapacity těla (1,2,3 body dle parametrů daného plemene)
- hodnocení ukazatelů osvalení (1,2,3 body dle parametrů daného plemene)
- hodnocení užitkového typu (1,2,3 body dle parametrů daného plemene)
- závažné vady exteriéru při základním výběru
- neodpovídající funkčnost končetin při základním výběru
- zdravotní důvody (displazie varlat, apod.)

Reklamační řád pro základní výběry býků

Majitel odchovávaného býčka má právo podat reklamaci proti rozhodnutí výběrové komise (ČSCHMS). Tato reklamační může mít písemnou nebo ústní formu. Předmětem reklamační může být pouze konečný výsledek výběru (vybrán, odročen, vyřazen), nikoliv nesouhlas s bodovým hodnocením daného býka. Po skončení základního výběru býků vyzve předseda výběrové komise, nebo příslušný inspektor k podání případných protestů (reklamací). Reklamační se podává písemně (emilem) nejpozději následující den po provedení výběru a to řediteli svazu, řediteli PK a členům výběrové komise (bonitérovi), která hodnocení provedla. Jménem majitele býka může jednat také zástupce odchovny plemenných býků (OPB). V případě neshody mezi verdiktem výběrové komise a majitelem býka je býk odročen a bude proveden nový základní výběr. Provedení nového základního výběru je podmíněno složením kauce 5000 Kč za každého reklamovaného býka. Kauce se skládá na účet ČSCHMS nejpozději do 10-ti kalendářních dnů ode dne provedení základního výběru. V případě, že nebudou peníze připsány na účet v daném termínu, platí původní verdikt výběrové komise a reklamační se dále neřeší. Nový základní výběr se uskuteční do 30-ti dnů od sporného výběru na místě, kde byla podána reklamační, pokud se obě strany nedohodnou jinak. Většinové složení komise nesmí být totožné se složením komise, která vynesla sporný verdikt. O složení nové komise rozhoduje Rada PK daného plemene po dohodě s ČSCHMS. O závěru nového základního výběru je sepsán nový výběrový protokol. Proti tomuto rozhodnutí se již nelze dále odvolat. V případě, že je potvrzeno původní rozhodnutí výběrové komise, propadá kauce ve prospěch ČSCHMS, v opačném případě se vrací majiteli býka do 10-ti kalendářních dnů od provedení nového základního výběru. Náklady spojené s novým základním výběrem (zejména cestovné členů výběrové komise, případně oprávněné nároky spojené s odměnou za odvedenou práci) nese strana, která při svém rozhodnutí či jednání nebyla v právu. Tyto náklady jsou zúčtovány na základě vystavené faktury zaslané druhé straně nejpozději do 14 dnů od provedení opakovaného základního výběru. V každém případě se o reklamační vede písemný zápis. Rozhodnutí výběrové komise se váže ke konkrétnímu zvířeti v konkrétním čase a není možno se na něj odvolávat v případných následných sporech.

Schváleno výborem ČSCHMS dne 21.3.2006 v Hradištku pod Medníkem, změny schváleny 24.7.2019 Grémiem předsedů rad plemenných knih v Hradištku pod Medníkem. Vstupuje v platnost dnem schválení.



<u>Sekretariát:</u> ČSCHMS Praha Těšnov 17 11705 Praha 1 Mobil : +420 724 007 860 Telefon : +420 221 812 865 E-mail : info@cschms.cz	<u>Ředitel PK</u> <i>Kopecký Jan</i> Osík 201 569 67 Osík u Litomyšle Mobil : +420 724 007 862 Telefon : +420 461 612 809 E-mail : kopecky@cschms.cz	<u>Adresa PK</u> <i>Honová Nina</i> Osvoboditelů 35/9 410 02 Lovosice Mobil : +420 724 073 641 E-mail : honova@cschms.cz
--	---	---

Číslo : 173429 034 CZ GOLIÁŠ ZE SMRHOVA P* Číslo katalogu 1
 Dat.nar. : 29.01.2020 Plemeno : S100 Masný simentál
 Chovatel : Šedivý Jan, Smrhov
 Majitel : Šedivý Jan, Smrhov

OOO 285 106 CRUGMELYN BRENIN 10 M076493
 OO ZMS 446 KILBRIDE FARM DRAGOON 12 R M082207
 MOO 906234427067 UK KILBRIDE FARM DORA 41B F094333

OTEC ISI 161 DRAGOUN MĚCHOLUPSKÝ V 427000935062032
 OMO ZSI 070 GORM PP 87072-0031
 MO 111642 942 CZ OPUSKA Z PODLESÍ PP 061000111642942
 MMO 7875 942 CZ MADAM Z PODLESÍ ET P 061000007875942

OOM ZSI 494 VINGEGAARD CICERO ET P 41524-01190
 OM ZMS 064 VENUS Z PODLESÍ P 061000549853042
 MOM 129860 942 CZ P 061000129860942

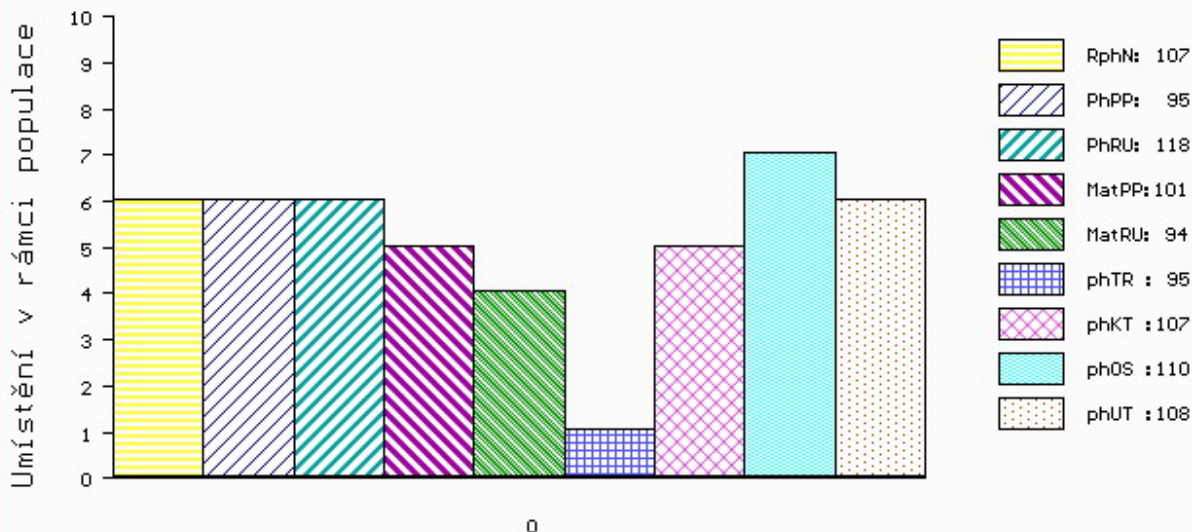
MA 660125 931 CZ /2 ot CINIE ZE SMRHOVA P 423000660125931
 OMM PMS 025 SVÁTEK Z PĚČINA P 268000640961031
 MM 493090 931 CZ P 423000493090931
 MMM 416273 931 CZ P 423000416273931

Vl.užit:nar: 48 ** kg ve 120d: 206 kg 210d: 347 kg 365d: 568 kg / kříž: 0 cm
 Přírustek od narození: 1427 g / 107 šourek 41 cm
 Věk při ZV 460 dní aktuálně k 19.03.21 hmotnost: 640 kg výška v kříži: 140 cm

PLEMENNÉ HODNOTY										LINEARNÍ HODNOCENÍ						
	pp	ru	pp	ru	TR	KT	OS	UT		Hmot	kříž	TR	KT	OS	UT	CE
BÝK	PE	95	118	ME	101	94	95	107	110	108						
MATKA	PE	96	115	ME	107	99	96	95	94	95	854	145	26	22	23	8 79
OTEC	PE	96	127	ME	94	85	114	123	125	125	786	142	24	19	21	8 72

HODNOCEN: TR 7 / / 9 KT / / OS / / UT Výsledek:

ÚROVEŇ PLEMENNÝCH HODNOT



č.kat:01 uš.číslo 000173429 034 CZ

Číslo : 173430 034 CZ GENIUS ZE SMRHOVA P* Číslo katalogu 2
 Dat.nar. : 29.01.2020 Plemeno : S100 Masný simentál
 Chovatel : Šedivý Jan, Smrhov
 Majitel : Šedivý Jan, Smrhov

OOO 285 106 CRUGMELYN BRENIN 10 M076493
 OO ZMS 446 KILBRIDE FARM DRAGOON 12 R M082207
 MOO 906234427067 UK KILBRIDE FARM DORA 41B F094333

OTEC ISI 161 DRAGOUN MĚCHOLUPSKÝ V 427000935062032
 OMO ZSI 070 GORM PP 87072-0031
 MO 111642 942 CZ OPUSKA Z PODLESÍ PP 061000111642942
 MMO 7875 942 CZ MADAM Z PODLESÍ ET P 061000007875942

OOM ZSI 494 VINGEGAARD CICERO ET P 41524-01190
 OM ZMS 064 VENUS Z PODLESÍ P 061000549853042
 MOM 129860 942 CZ P 061000129860942

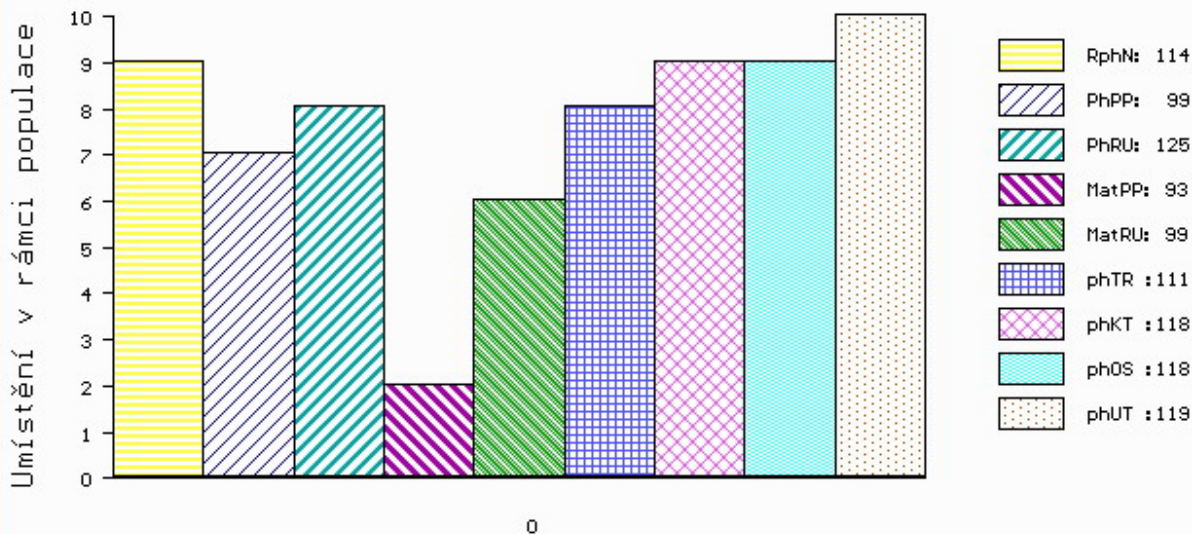
MA 660115 931 CZ /3 ot CIBULKA ZE SMRHOVA P 423000660115931
 OMM ZSI 569 LYKKE DAMASK PP 41344-00404
 MM 416273 931 CZ P 423000416273931
 MMM 336014 931 CZ P 423000336014931

Vl.užit:nar: 48 ** kg ve 120d: 241 kg 210d: 414 kg 365d: 623 kg / kříž: 0 cm
 Přírustek od narození: 1552 g / 114 šourek 43 cm
 Věk při ZV 460 dní aktuálně k 19.03.21 hmotnost: 692 kg výška v kříži: 142 cm

PLEMENNÉ HODNOTY										LINEARNÍ HODNOCENÍ							
	pp	ru	ME	pp	ru	TR	KT	OS	UT	Hmot	kříž	TR	KT	OS	UT	CE	
BÝK	PE	99	125	ME	93	99	111	118	118	119							
MATKA	PE	100	111	ME	94	117	102	102	102	104	700	144	25	20	19	7	71
OTEC	PE	96	127	ME	94	85	114	123	125	125	786	142	24	19	21	8	72

HODNOCEN: TR 8 / /10 KT / / OS / / UT Výsledek:

ÚROVEŇ PLEMENNÝCH HODNOT



č.kat:02 uš.číslo 000173430 034 CZ

Číslo : 173431 034 CZ GORO ZE SMRHOVA PP Číslo katalogu 3
 Dat.nar. : 03.02.2020 Plemeno : S100 Masný simentál
 Chovatel : Šedivý Jan, Smrhov
 Majitel : Šedivý Jan, Smrhov

OOO 285 106 CRUGMELYN BRENIN 10 M076493
 OO ZMS 446 KILBRIDE FARM DRAGOON 12 R M082207
 MOO 906234427067 UK KILBRIDE FARM DORA 41B F094333

O TEC ISI 161 DRAGON MĚCHOLUPSKÝ V 427000935062032
 OMO ZSI 070 GORM PP 87072-0031
 MO 111642 942 CZ OPUSKA Z PODLESÍ PP 061000111642942
 MMO 7875 942 CZ MADAM Z PODLESÍ ET P 061000007875942

OOM ZSI 390 LYKKE ATLANTIS P 41344-00347
 OM ZSI 569 LYKKE DAMASK PP 41344-00404
 MOM 4134400184 DK LYKKE OPULUS ET P 41344-00184

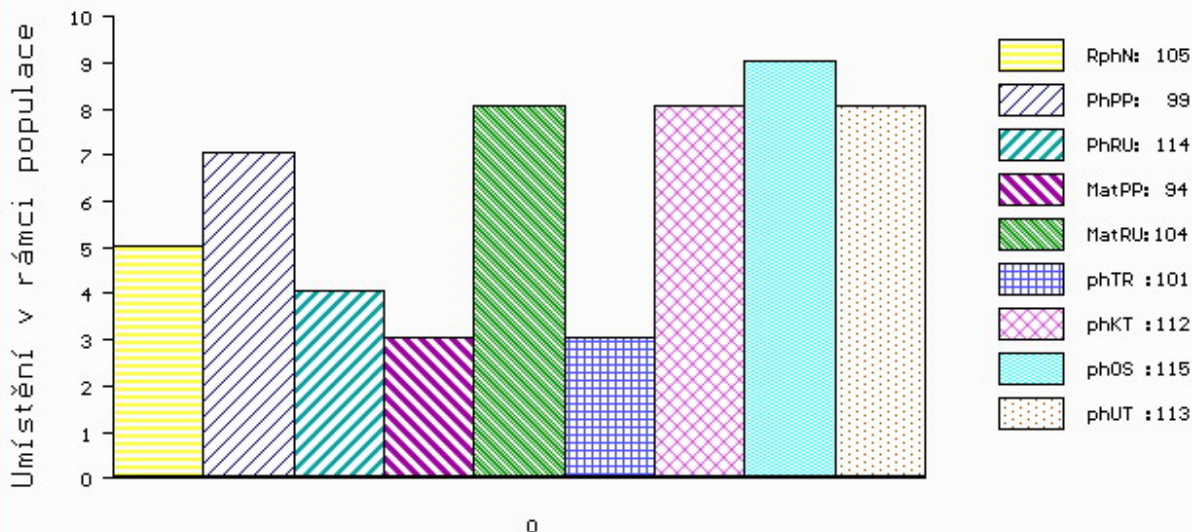
MA 416273 931 CZ /7 ot P 423000416273931
 OMM ZSI 178 JIŘÍK VODŇANSKÝ P 145287117144
 MM 336014 931 CZ P 423000336014931
 MMM 64804 932 CZ P 164000064804932

Vl.užit:nar: 48 ** kg ve 120d: 224 kg 210d: 386 kg 365d: 577 kg / kříž: 0 cm
 Přírustek od narození: 1429 g / 105 šourek 41 cm
 Věk při ZV 455 dní aktuálně k 19.03.21 hmotnost: 634 kg výška v kříži: 141 cm

PLEMENNÉ HODNOTY										LINEARNÍ HODNOCENÍ						
	pp	ru	pp	ru	TR	KT	OS	UT		Hmot	kříž	TR	KT	OS	UT	CE
BÝK	PE	99	114	ME	94	104	101	112	115	113						
MATKA	PE	101	109	ME	95	118	100	100	101	102	860 /	147	26	21	18	7 72
O TEC	PE	96	127	ME	94	85	114	123	125	125	786 /	142	24	19	21	8 72

HODNOCEN: TR 8 / / 9 KT / / OS / / UT Výsledek:

ÚROVEŇ PLEMENNÝCH HODNOT



č.kat:03 uš.číslo 000173431 034 CZ

Býci vyřazení před základním výběrem

Číslo : 173437 034 CZ GAUNER ZE SMRHOVA PP Číslo katalogu 4
 Dat.nar. : 27.02.2020 Plemeno : S100 Masný simentál
 Chovatel : Šedivý Jan, Smrhov
 Majitel : Šedivý Jan, Smrhov

OOO 285 106 CRUGMELYN BRENIN 10 M076493
 OO ZMS 446 KILBRIDE FARM DRAGOON 12 R M082207
 MOO 906234427067 UK KILBRIDE FARM DORA 41B F094333

Otec ISI 161 DRAGON MĚCHOLUPSKÝ V 427000935062032
 OMO ZSI 070 GORM PP 87072-0031
 MO 111642 942 CZ OPUSKA Z PODLESÍ PP 061000111642942
 MMO 7875 942 CZ MADAM Z PODLESÍ ET P 061000007875942

OOM ZSI 494 VINGEGAARD CICERO ET P 41524-01190
 OM ZMS 064 VENUS Z PODLESÍ P 061000549853042
 MOM 129860 942 CZ P 061000129860942

MA 660118 931 CZ /3 ot CIDLINA ZE SMRHOVA P 423000660118931
 OMM ZSI 178 JIŘÍK VODŇANSKÝ P 145287117144
 MM 336014 931 CZ P 423000336014931
 MMM 64804 932 CZ P 164000064804932

Vl.užit:nar: 48 ** kg ve 120d: 205 kg 210d: 326 kg 365d: 489 kg / kříž: 135 cm
 Přírustek od narození: 1197 g / 102 šourek 0 cm
 Věk při ZV 431 dní aktuálně k 19.03.21 hmotnost: 510 kg výška v kříži: 135 cm

PLEMENNÉ HODNOTY										LINEARNÍ HODNOCENÍ							
	pp	ru	pp	ru	TR	KT	OS	UT		Hmot	kříž	TR	KT	OS	UT	CE	
BÝK	PE	99	108	ME	94	103	94	107	110	108							
MATKA	PE	104	110	ME	90	110	100	102	100	101	714	143	25	21	21	7	74
Otec	PE	96	127	ME	94	85	114	123	125	125	786	142	24	19	21	8	72

HODNOCEN: TR 5 / / 3 KT / / OS / / UT Výsledek: před ZV-hm.365d

