

KATALOG ZÁKLADNÍHO VÝBĚRU
dne 4. 5. 2021
Mendelova univerzita Brno - ŠZP Žabčice
Začátek 16,00 hod.

Č. k.	Číslo býčka	OTEC st. reg.	DATUM NAROZENÍ	PLEM	HM. KŘ. kg cm	Přír. od nar. RPH	CHOVATEL
1	696907 062 CZ	ZMA 146	21.01.20	MM100	720 139	1594 g 100	Mendelova univ. Brno-ŠZP Žabčice
2	696962 062 CZ	ZBS 018	28.03.20	BB100	500 125	1304 g 109	Mendelova univ. Brno-ŠZP Žabčice
3	696959 062 CZ	ZBM 398	25.03.20	B100	495 125	1193 g 94	Mendelova univ. Brno-ŠZP Žabčice

Plemenné hodnoty uvedené v katalogu jsou počítány k 31.3.2021



-Vysvětlivky ke zkratkám ve jménech v katalogu :

- ET - býček narozen po embryotrasferu
RED - zbarvení red angus
P,V - bezrohý / volný roh (* - testováno testem DNA)
PP - bezrohý – homozygot (stanoveno testem DNA)
R - rohatý (* - testováno testem DNA)
+/, WT/WT - nepřenáší alelu způsobujícími dvojí osvalení (GS, AA,CH,LI,MS)
MH/+, F/+, WT/del21 - heterozygot s jednou alelou podmiňující dvojí osvalení (GS,AA,CH,LI,MS)
MH/MH, F/F - homozygot - obě alely podmiňující dvojí osvalení (GS,CH,LI,MS)
Porodní hmot (nar) - u plemene AA,BA,HE,CH,MS,LI způsob zjišťování porodní hmotnosti v chovu * * * - váženo při narození, * * - odhadováno, * - nesledováno

U matek plemene BA

Třída	Výška kříž (cm)	Hmotnost (kg)	RPH přímý efekt	RPH mat. efekt	RPH osvalení
SE	147 a více	800 a více	105 a vic	103 a vic	103 a vic
EC	147 a více	800 a více	105 a vic	pod 103	103 a vic
EM	147 a více	800 a více	pod 105	103 a vic	pod 103
CM	pod 147	pod 800	105 a vic	103 a vic	103 a vic
C1	pod 147	pod 800	105 a vic	pod 103	103 a vic
M1	pod 147	pod 800	pod 105	103 a vic	pod 103

Popisky grafu úrovně plemenných hodnot

Jednotlivé plemenné hodnoty jsou rozděleny do pásem na základě výpočtu kvantilu normálního rozložení, které udávají, jak si konkrétní jedinec stojí v porovnání s průměrem populace plemenných býčků odchovaných v období 2014 – 2019.

pásma	Pozice býka v rámci populace	zkratka	Popis údaje v grafu
10	býk patří hodnotou RPH do 10 % nejlepších býků v daném ukazateli	<i>RphT</i>	RPH pro přírůstek v testu
9	býk patří hodnotou RPH do 20 % nejlepších býků v daném ukazateli	<i>RphN</i>	RPH pro životní přírůstek
8	býk patří hodnotou RPH do 30 % nejlepších býků v daném ukazateli	<i>RpPP</i>	RPH pro přímý efekt porody
7	býk patří hodnotou RPH do 40 % nejlepších býků v daném ukazateli	<i>RpRU</i>	RPH pro přímý efekt růst
6	býk patří hodnotou RPH do 50 % nejlepších býků v daném ukazateli	<i>MatPP</i>	RPH pro maternální efekt porody
5	býk patří hodnotou RPH do průměru býků v daném ukazateli	<i>MatRU</i>	RPH pro maternální efekt růst
4	býk patří hodnotou RPH do 60 % nejlepších býků v daném ukazateli	<i>phTR</i>	RPH pro lineární hodnocení těl. rámec
3	býk patří hodnotou RPH do 70 % nejlepších býků v daném ukazateli	<i>phKT</i>	RPH pro lineární hodnocení kap. těla
2	býk patří hodnotou RPH do 80 % nejlepších býků v daném ukazateli	<i>phOS</i>	RPH pro lineární hodnocení osvalení
1	býk patří hodnotou RPH do 90 % nejlepších býků v daném ukazateli	<i>phUT</i>	RPH pro lineární hodnocení užit. typ

Hlavní selekční kritéria pro výběr do plemenitby na OPB a odchovu u chovatele

Hlavním selekčním kritériem bude pouze lineární hodnocení při základním výběru.

Důvody vyřazení před základním výběrem

- hodnocení tělesného rámce (1,2,3 body dle parametrů daného plemene)
- hodnocení bodů za hmotnost v 365 dnech (1,2,3 body dle parametrů daného plemene)
- nepředvedení býka k základnímu výběru na ohlávce nebo na vodící tyči
- na základě rozhodnutí majitele býka o jeho vyřazení
- zdravotní důvody (displazie varlat, apod.)

Důvody vyřazení při základním výběrem

- hodnocení délky těla (1,2,3 body dle parametrů daného plemene)
- hodnocení ukazatelů kapacity těla (1,2,3 body dle parametrů daného plemene)
- hodnocení ukazatelů osvalení (1,2,3 body dle parametrů daného plemene)
- hodnocení užitkového typu (1,2,3 body dle parametrů daného plemene)
- závažné vady exteriéru při základním výběru
- neodpovídající funkčnost končetin při základním výběru
- zdravotní důvody (displazie varlat, apod.)

Reklamační řád pro základní výběry býků

Majitel odchovávaného býčka má právo podat reklamaci proti rozhodnutí výběrové komise (ČSCHMS). Tato reklamační může mít písemnou nebo ústní formu. Předmětem reklamační může být pouze konečný výsledek výběru (vybrán, odročen, vyřazen), nikoliv nesouhlas s bodovým hodnocením daného býka. Po skončení základního výběru býků vyzve předseda výběrové komise, nebo příslušný inspektor k podání případných protestů (reklamací). Reklamační se podává písemně (emilem) nejpozději následující den po provedení výběru a to řediteli svazu, řediteli PK a členům výběrové komise (bonitérovi), která hodnocení provedla. Jménem majitele býka může jednat také zástupce odchovny plemenných býků (OPB). V případě neshody mezi verdiktem výběrové komise a majitelem býka je býk odročen a bude proveden nový základní výběr. Provedení nového základního výběru je podmíněno složením kauce 5000 Kč za každého reklamovaného býka. Kauce se skládá na účet ČSCHMS nejpozději do 10-ti kalendářních dnů ode dne provedení základního výběru. V případě, že nebudou peníze připsány na účet v daném termínu, platí původní verdikt výběrové komise a reklamační se dále neřeší. Nový základní výběr se uskuteční do 30-ti dnů od sporného výběru na místě, kde byla podána reklamační, pokud se obě strany nedohodnou jinak. Většinové složení komise nesmí být totožné se složením komise, která vynesla sporný verdikt. O složení nové komise rozhoduje Rada PK daného plemene po dohodě s ČSCHMS. O závěru nového základního výběru je sepsán nový výběrový protokol. Proti tomuto rozhodnutí se již nelze dále odvolat. V případě, že je potvrzeno původní rozhodnutí výběrové komise, propadá kauce ve prospěch ČSCHMS, v opačném případě se vrací majiteli býka do 10-ti kalendářních dnů od provedení nového základního výběru. Náklady spojené s novým základním výběrem (zejména cestovné členů výběrové komise, případně oprávněné nároky spojené s odměnou za odvedenou práci) nese strana, která při svém rozhodnutí či jednání nebyla v právu. Tyto náklady jsou zúčtovány na základě vystavené faktury zaslané druhé straně nejpozději do 14 dnů od provedení opakovaného základního výběru. V každém případě se o reklamační vede písemný zápis. Rozhodnutí výběrové komise se váže ke konkrétnímu zvířeti v konkrétním čase a není možno se na něj odvolávat v případných následných sporech.

Schváleno výborem ČSCHMS dne 21.3.2006 v Hradištku pod Medníkem, změny schváleny 24.7.2019 Grémiem předsedů rad plemenných knih v Hradištku pod Medníkem. Vstupuje v platnost dnem schválení.



<u>Sekretariát:</u> ČSCHMS Praha Těšnov 17 11705 Praha 1 Mobil : +420 724 007 860 Telefon : +420 221 812 865 E-mail : info@cschms.cz	<u>Ředitel PK</u> <i>Kopecký Jan</i> Osík 201 569 67 Osík u Litomyšle Mobil : +420 724 007 862 Telefon : +420 461 612 809 E-mail : kopecky@cschms.cz	<u>Adresa PK</u> <i>Honová Nina</i> Osvoboditelů 35/9 410 02 Lovosice Mobil : +420 724 073 641 E-mail : honova@cschms.cz
--	---	---

Číslo : 696907 062 CZ GOLIAŠ MZLU Číslo katalogu 1
 Dat.nar. : 21.01.2020 Plemeno : MM100 Rouge de Pres
 Chovatel : Mendelova univerzita Brno-ŠZP Žabčice
 Majitel : Mendelova univerzita Brno-ŠZP Žabčice

OOO 289 977 POU CET 5342634697
 OO 289 976 URANIUM 6204866364
 MOO 6203040597 FR NAVETTE 6203040597

O TEC ZMA 146 DACODAC 4988470641
 OMO 289 978 PORTO 7911040004
 MO 4966160167 FR BABIOLE 4966160167
 MMO 4966169919 FR ROQUETTE 4966169919

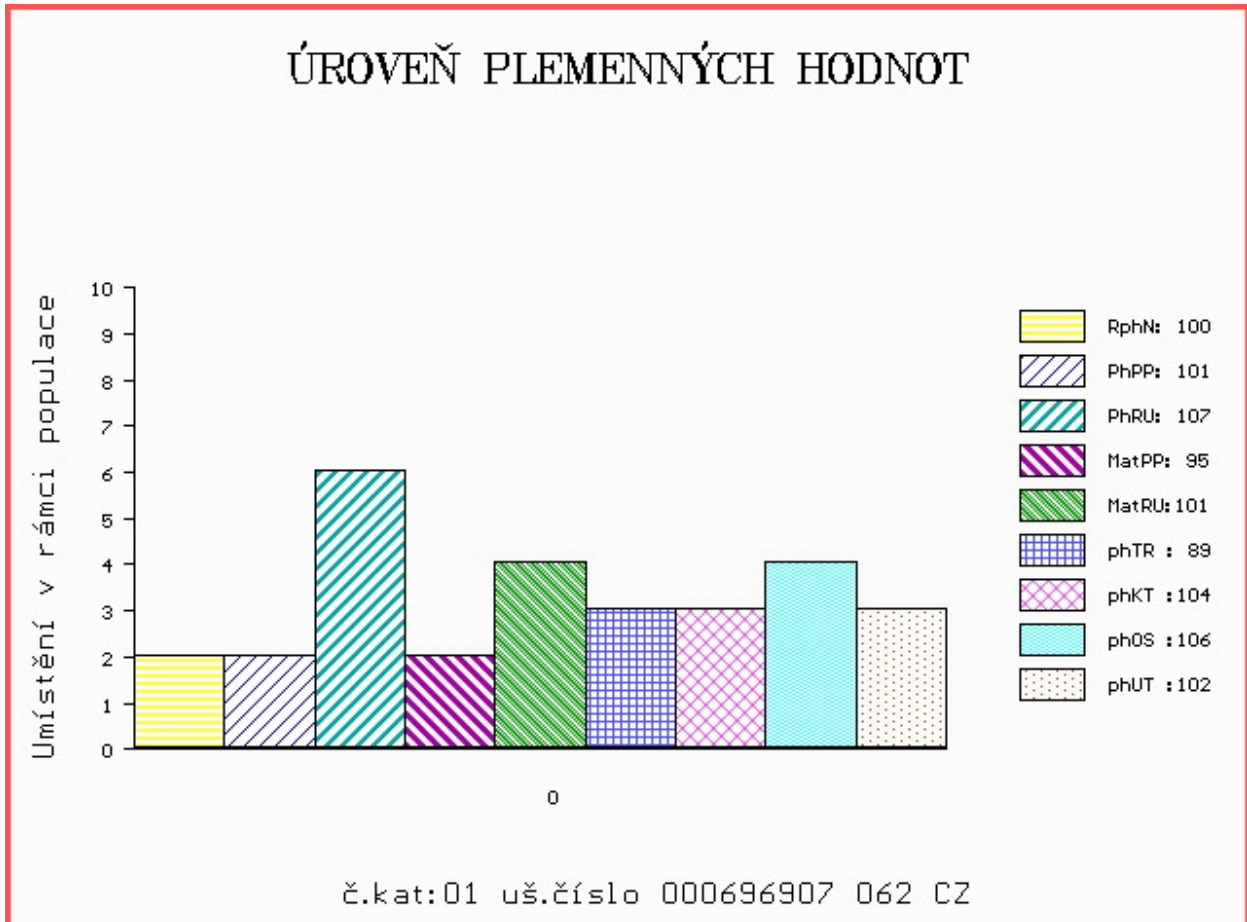
OOM 273 745 NUL 4997026217
 OM ZMA 140 UGOLIN 4905221316
 MOM 5397085042 FR NUCLEONE 5397085042

MA 259491 962 CZ /1 ot CASIA MZLU 002000259491962
 OMM ZMA 141 TERRY MOF 001000645288021
 MM 335420 921 CZ ZUZANKA MOF 001000335420921
 MMM 4439334808 FR BLONDE 4439334808

Vl.užit:nar: 41 kg ve 120d: 191 kg 210d: 309 kg 365d: 607 kg / kříž: 0 cm
 Přírustek od narození: 1594 g / 100 šourek 42 cm
 Věk při ZV 469 dní aktuálně k 22.03.21 hmotnost: 720 kg výška v kříži: 139 cm

PLEMENNÉ HODNOTY										LINEARNÍ HODNOCENÍ							
	pp	ru	pp	ru	TR	KT	OS	UT		Hmot	kříž	TR	KT	OS	UT	CE	
BÝK	PE	101	107	ME	95	101	89	104	106	102							
MATKA	PE	100	110	ME	97	99	110	113	111	112	830	153	22	21	20	7	70
O TEC	PE	102	96	ME	93	102	89	97	99	97	0	0	0	0	0	0	0

HODNOCEN: TR 5 / /10 KT / / OS / / UT Výsledek:



Číslo : 696962 062 CZ GOGO MZLU Číslo katalogu 2
 Dat.nar. : 28.03.2020 Plemeno : BB100 Bazadais
 Chovatel : Mendelova univerzita Brno-ŠZP Žabčice
 Majitel : Mendelova univerzita Brno-ŠZP Žabčice

OOO 263 820 IVAN 4093015624
 OO 288 639 RAMBO 3330003380
 MOO 3391015223 FR GRIFONNE 3391015223

OTEC ZBS 018 BABACOL 6464215086
 OMO 288 640 ESTER 3389015732
 MO 3293049338 FR IMPATIENTE 3293049338
 MMO 3288049037 FR DELICATESS 3288049037

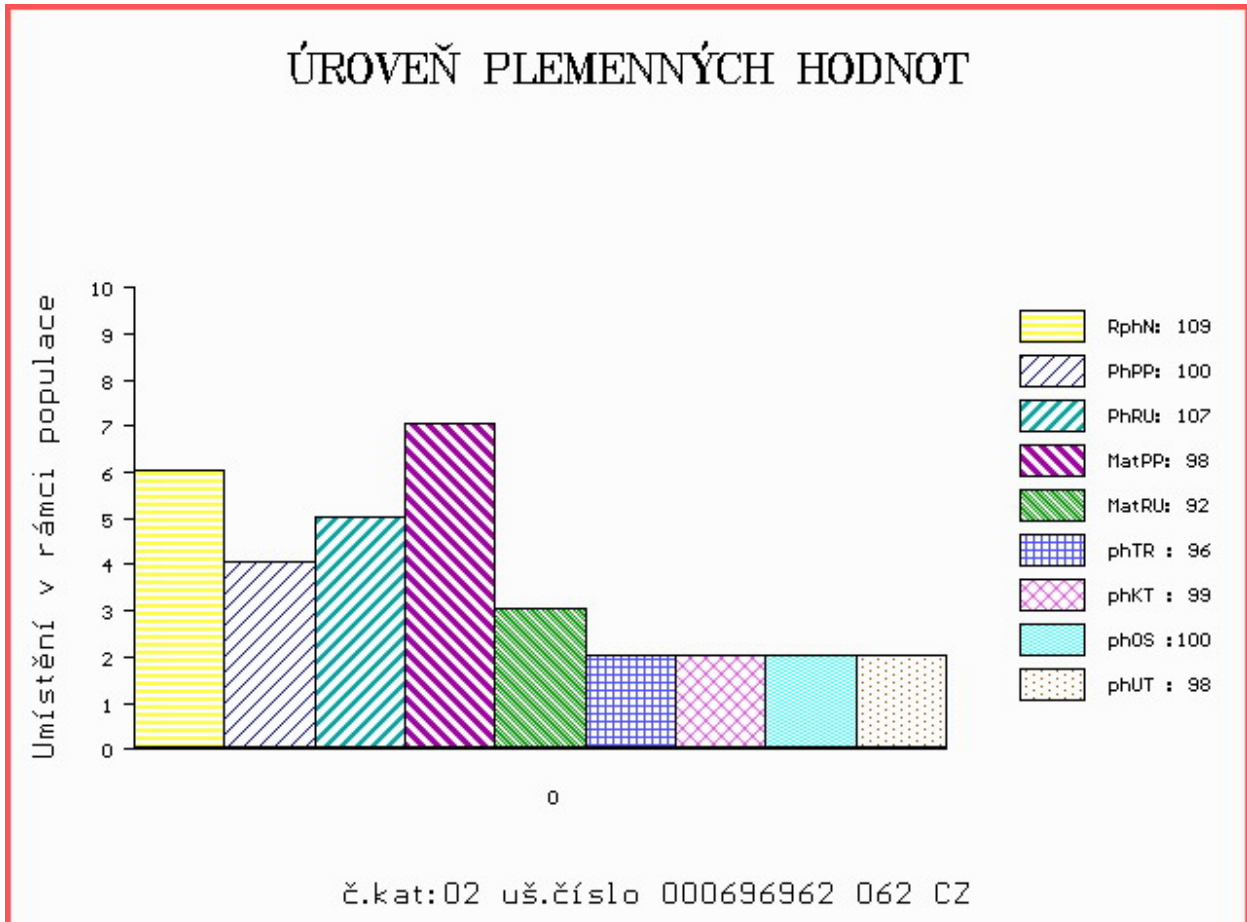
OOM 263 139 JOUEUR 4094011298
 OM 263 068 NESTOR II 3297049805
 MOM 4003408480 FR ELEGANTE 4003408480

MA 3207689193 FR /9 ot CADIX 3207689193
 OMM 263 139 JOUEUR 4094011298
 MM 3298098202 FR OBSCURE 3298098202
 MMM 3222028910 FR 910 3222028910

Vl.užit:nar: 32 kg ve 120d: 157 kg 210d: 262 kg 365d: 509 kg / kříž: 125 cm
 Přírustek od narození: 1304 g / 109 šourek 36 cm
 Věk při ZV 402 dní aktuálně k 22.03.21 hmotnost: 500 kg výška v kříži: 125 cm

PLEMENNÉ HODNOTY										LINEARNÍ HODNOCENÍ							
	pp	ru	pp	ru	TR	KT	OS	UT		Hmot	kříž	TR	KT	OS	UT	CE	
BÝK	PE	100	107	ME	98	92	96	99	100	98							
MATKA	PE	101	93	ME	107	105	98	92	92	92	740	146	22	20	19	7	68
OTEC	PE	85	114	ME	97	87	107	110	111	110	0	0	0	0	0	0	0

HODNOCEN: TR 6 / /10 KT / / OS / / UT Výsledek:



Číslo : 696959 062 CZ GOLDEN MZLU Číslo katalogu 3
 Dat.nar. : 25.03.2020 Plemeno : B100 Belgické modrobílé
 Chovatel : Mendelova univerzita Brno-ŠZP Žabčice
 Majitel : Mendelova univerzita Brno-ŠZP Žabčice

OOO ZBM 309 PANACHE DE CENTFONTAINE ET 4-60782801
 OO ZBM 348 SHERIFF DE CENTFONTAINE 7-26861925
 MOO 860691007 BE MYRTILLE ET DE CENTFONTAINE 8-60691007

OTEC ZBM 398 IDOLE DU BOIS DE HEVREMONT 457914522
 OMO ZBM 280 SAUVEUR DE MONIN CHAPELLE 2-92185695
 MO 569024469 BE GITANNE DU BOIS DE HEVREMONT 569024469
 MMO 765893802 BE DELICATE DU BOIS DE HEVREMONT 765893802

OOM 271 424 OCCUPANT ET.DU FOND DE BOIS 5-60607858
 OM ZBM 267 GUIDE SAINT-ROCH 96084017-85
 MOM 791526132 BE ARDEUR 6132 SAINT-ROCH 07915261-32

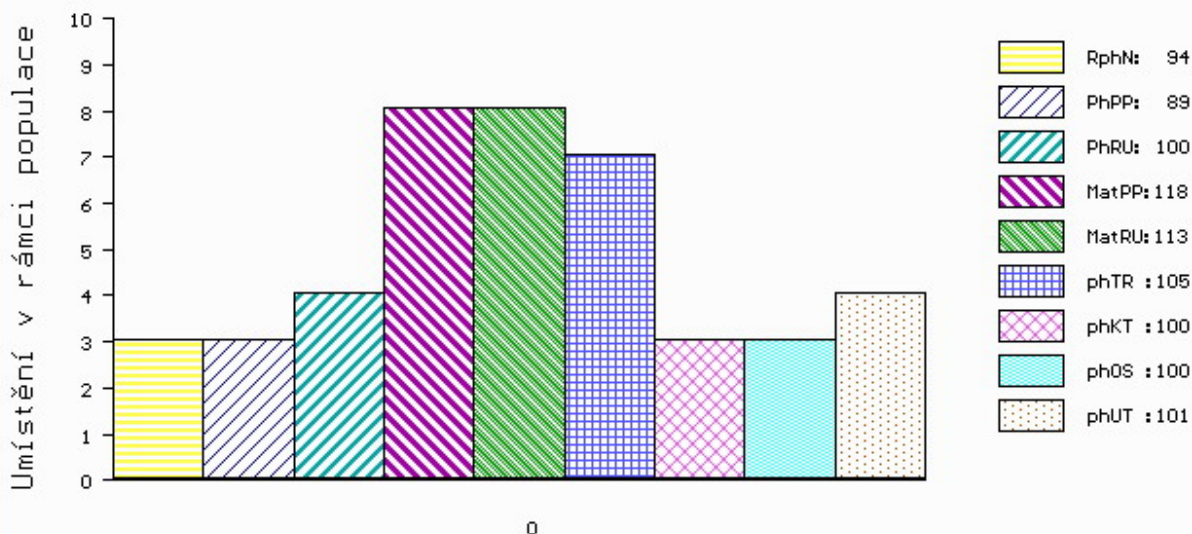
MA 259484 962 CZ /1 ot COALA MZLU 106000259484962
 OMM ZBM 273 ADAJIO DE BRAY 2-55530745
 MM 223150 962 CZ ZOE MZLU 106000223150962
 MMM 386205 931 CZ SIMONKA Z OSTRÉHO 388000386205931

Vl.užit:nar: 63 kg ve 120d: 171 kg 210d: 267 kg 365d: 499 kg / kříž: 125 cm
 Přírustek od narození: 1193 g / 94 šourek 35 cm
 Věk při ZV 405 dní aktuálně k 22.03.21 hmotnost: 495 kg výška v kříži: 125 cm

PLEMENNÉ HODNOTY										LINEARNÍ HODNOCENÍ							
	pp	ru	pp	ru	TR	KT	OS	UT		Hmot	kříž	TR	KT	OS	UT	CE	
BÝK	PE	89	100	ME	118	113	105	100	100	101							
MATKA	PE	101	94	ME	100	114	86	92	96	92	695	133	23	21	21	7	72
OTEC	PE	90	105	ME	129	115	104	96	96	97	0	0	0	0	0	0	0

HODNOCEN: TR 8 / / 8 KT / / OS / / UT Výsledek:

ÚROVEŇ PLEMENNÝCH HODNOT



č.kat:03 uš.číslo 000696959 062 CZ