

KATALOG ZÁKLADNÍHO VÝBĚRU
dne 6.5.2021
OPB Měcholupy – Újezd u Plánice
začátek 9,00 hod.

Č. k.	Číslo býčka	OTEČ st.reg.	DATUM NAROZENÍ	PLEM. G100	PŘÍRUSTEK (g)			CH O V A T E L		
					test RPH	živ.RPH				
1	36481	034	CZ ZAA 848	11.01.20	G100	1925	108	1574	108	Vráblík Miroslav, Ing., Trhové Sviny
2	125920	034	CZ ZAI 469	14.01.20	G100	1433	83	1370	85	Šebelka Štěpán, Ing. Rančice
3	33315	034	CZ PAA 916	21.01.20	G100	1650	101	1434	103	Roithová Adriana, Dvory nad Lužnicí
4	125922	034	CZ ZAI 462	28.01.20	G100	1475	96	1406	99	Šebelka Štěpán, Ing. Rančice
5	128403	034	CZ ZAI 477	05.02.20	G100	1741	106	1423	105	Vráblík Miroslav, Ing., Trhové Sviny
6	133763	034	CZ ZAI 785	07.02.20	G100	2041	112	1640	108	Lepša Vladimír, Pěčín
7	179076	034	CZ PAA 880	10.02.20	G100	1658	102	1372	103	Vráblík Miroslav, Ing., Trhové Sviny
8	142018	034	CZ ZAA 896	11.02.20	G100	1908	115	1578	118	Zítek Jaroslav, Pechova Lhota
9	179079	034	CZ PAA 027	16.02.20	G100	2158	116	1538	113	Angusfarma Mýto, Milan Šusta
10	128405	034	CZ 286 685	18.02.20	G100	1683	100	1543	102	Vráblík Miroslav, Ing., Trhové Sviny
11	170980	034	CZ APA 231	18.02.20	G100	1941	112	1471	109	Václavík Jiří, Skláře
12	142022	034	CZ PAA 864	20.02.20	G100	2008	112	1693	112	Zítek Jaroslav, Pechova Lhota
13	128408	034	CZ ZAI 477	21.02.20	G100	1616	104	1445	101	Vráblík Miroslav, Ing., Trhové Sviny
14	142028	034	CZ PAA 864	28.02.20	G100	2125	120	1822	123	Zítek Jaroslav, Pechova Lhota
15	179070	034	CZ PAA 746	28.02.20	G100	1741	107	1450	103	Šusta Michal, Mýto
16	632931	041	CZ ZAI 224	10.03.20	G100	2016	115	1618	107	Tůma Oldřich, Mariánské Lázně
17	13971	035	CZ 270 346	22.03.20	G100	1800	101	1489	97	Měcholupská zemědělská a.s.
18	13972	035	CZ 262 695	23.03.20	G100	1583	96	1322	91	Měcholupská zemědělská a.s.
19	165325	034	CZ ZAI 889	31.03.20	G100	1875	112	1690	115	Opekar Jan, Chodeč
20	125896	034	CZ ZSI 915	26.01.20	S100	2108	121	1516	117	Slavíčková Jitka, Pole
21	786647	071	CZ ZMS 602	31.01.20	S100	1866	99	1658	101	Reinold Manfred, Stará Červená Voda
22	786648	071	CZ ZMS 602	03.02.20	S100	2116	109	1679	109	Reinold Manfred, Stará Červená Voda
23	120700	034	CZ ZSI 964	11.02.20	S100	2550	122	1795	120	Farma Vlkov s.r.o.
24	13943	035	CZ ZMS 646	19.02.20	S100	1950	107	1587	100	Měcholupská zemědělská a.s.
25	13944	035	CZ ZMS 691	04.03.20	S100	1783	107	1593	106	Měcholupská zemědělská a.s.
26	13945	035	CZ ZMS 407	07.03.20	S100	1758	99	1577	103	Měcholupská zemědělská a.s.
27	13946	035	CZ PSI 497	20.03.20	S100	1825	103	1704	104	Měcholupská zemědělská a.s.
28	13973	035	CZ ISI 207	23.03.20	S100	1708	101	1453	102	Měcholupská zemědělská a.s.
29	13947	035	CZ PSI 497	26.03.20	S100	1883	104	1680	106	Měcholupská zemědělská a.s.
30	13911	035	CZ ICH 399	11.03.20	T100	1575	94	1486	97	Měcholupská zemědělská a.s.
31	13916	035	CZ ZIT 965	28.03.20	T100	1750	109	1607	109	Měcholupská zemědělská a.s.

Plemenné hodnoty uvedené v katalogu jsou spočítány k 31.03.2021



Termíny základních výběrů a dražeb v roce 2021

II. turnus - Býci narození 1.1.2020 - 31.3.2020 na OPB a OCH

Den	Datum	Začátek *	OPB , chovatel	Ks	Plemena	Dražba
Pondělí	19.04.2021	9,00	OPB Todně - Březí	18	<i>LI</i>	<i>hodinu po skončení ZV</i>
		9,00	<i>Minaříková Hana, Hluk</i>	1	<i>BA</i>	<i>x</i>
		9,00	<i>Šuranský Jaroslav, Otín, Planá u M.L.</i>	4	<i>CH</i>	<i>x</i>
		9,00	<i>IMOBA a.s., Olbramovice</i>	2	<i>CH, LI</i>	<i>x</i>
		11,00	<i>Bouda Petr, Ing., Voděrádky</i>	2	<i>CH</i>	<i>x</i>
		12,00	<i>Pěnkavová Jana, Hranice u Aše</i>	3	<i>BA</i>	<i>x</i>
		12,00	<i>K+K Břilice</i>	1	<i>CH</i>	<i>x</i>
		13,00	<i>Zítek Jaroslav, Pechova Lhota</i>	4	<i>AA</i>	<i>x</i>
		13,00	<i>Placanda Jakub, Křenovice</i>	6	<i>MS</i>	<i>x</i>
		13,00	<i>Klusáček Stanislav, Suchdol nad Lužnicí</i>	2	<i>LI</i>	<i>x</i>
		14,30	<i>Šulcová Veronika, Ing., Trojany</i>	3	<i>LI</i>	<i>x</i>
		16,00	<i>Tájek Jaroslav, Zvíkov</i>	4	<i>CH, LI</i>	<i>x</i>
		16,00	<i>Zobal Vlastimil ml., Bor u Březnice</i>	2	<i>CH</i>	<i>x</i>
Úterý	20.04.2021	9,00	OPB Benešov	37	<i>CH</i>	<i>hodinu po skončení ZV</i>
		9,00	<i>AGRO Huzová s.r.o.</i>	7	<i>CH</i>	<i>x</i>
		9,00	<i>ZD Podlesí Ročov</i>	4	<i>HE, MS</i>	<i>x</i>
		9,00	<i>Pecka Vladimír, Libětice</i>	4	<i>MS</i>	<i>x</i>
		11,00	<i>Bystrianská Jana, Melč</i>	4	<i>LI</i>	<i>x</i>
			<i>Bystrianský Jan, Melč</i>	2	<i>LI</i>	<i>x</i>
		11,00	<i>Zemědělská společnost Blšany</i>	4	<i>MS</i>	<i>x</i>
		12,00	<i>AGRO Jinín, a.s.</i>	8	<i>LI, MS</i>	<i>x</i>
		12,30	<i>Družstvo Velký Újezd</i>	2	<i>CH</i>	<i>x</i>
		13,30	<i>DOKOMAK s.r.o., Maš'ov</i>	1	<i>AA</i>	<i>x</i>
		14,30	<i>Kubal Petr, Podmokly</i>	1	<i>MS</i>	<i>x</i>
		14,30	<i>Nátr Jiří, Černá Voda</i>	2	<i>CH</i>	<i>x</i>
		15,00	<i>Kubal Radek, Albrechtice</i>	4	<i>LI</i>	<i>x</i>
		15,00	<i>BREZE a.s., Výsluní</i>	13	<i>AA</i>	<i>x</i>
16,30	<i>ZD Agroholding Bernartice</i>	2	<i>PI</i>	<i>x</i>		
Středa	21.04.2021	9,00	OPB Horní Dubňany	51	<i>AA, MS</i>	<i>hodinu po skončení ZV</i>
		9,00	<i>Skalický J., Libnov</i>	8	<i>AA</i>	<i>x</i>
		9,00	<i>Valenta Petr, Budyně</i>	4	<i>MS</i>	<i>x</i>
		9,00	<i>Loos Adolf, Hora Sv. Kateřiny</i>	6	<i>LI</i>	<i>x</i>
		11,00	<i>Černěveský Háj s.r.o.</i>	4	<i>LI</i>	<i>x</i>
		12,00	<i>Chlupáčková Hana, Ing., Ležnice</i>	4	<i>MS</i>	<i>x</i>
		12,30	<i>Ufarma s.r.o. Čistá - Ležnice</i>	1	<i>CH</i>	<i>x</i>
		12,30	<i>Karban Kamil, Lhenice</i>	3	<i>CH</i>	<i>x</i>
		13,00	<i>ZOD "BLATA" Sedlec</i>	2	<i>MS</i>	<i>x</i>
		13,00	<i>Habr František ml., SZ, Bářovice</i>	9	<i>MS</i>	<i>x</i>
		14,30	<i>Náš Dvůr s.r.o., Držovice</i>	4	<i>AA</i>	<i>x</i>
		14,30	<i>Agrochyt s.r.o. Mohelno</i>	1	<i>MS</i>	<i>x</i>
		15,00	<i>Farma EGERT (ING) s.r.o., Lásenice</i>	5	<i>AA</i>	<i>x</i>
		15,30	<i>Polák Jiří, Dolní Libochová</i>	2	<i>MS</i>	<i>x</i>
			<i>Poláková Zdenka, Dolní Libochová</i>	4	<i>MS</i>	<i>x</i>
16,30	<i>Hatlák V.ing., Meziboří</i>	5	<i>CH</i>	<i>x</i>		

Den	Datum	Začátek *	OPB , chovatel	Ks	Plemena	Dražba
Čtvrtek	22.04.2021	9,00	OPB Benešov	34	LI,PI	hodinu po skončení ZV
		9,00	Křížánek Petr, Karpentná	2	PP	x
		9,00	Družstvo vlastníků Libeň - Vtelno	4	CH	x
		9,00	Šumavský angus spol.s r.o.Soběsuky	12	AA	x
		9,00	ZD Brloh	22	AA,MS	x
		10,30	Niemiec Czeslaw,Dolní Žukov	5	LI	x
		12,00	Nováková Hana,Sirá	2	MS	x
		12,00	Sklář Miroslav, Brloh	2	AA	x
		12,00	Poruba Jan, Šenov u N./J.	1	LI	x
		12,00	ZEA - PROBIO, s.r.o., Žernov	2	CH	x
		12,30	VFU Brno ŠZP Nový Jičín	7	LI	x
		13,00	Novák Petr, Sirá	2	CH	x
		13,30	Borovka Daniel, Chlum	1	AA	x
			Borovková Petra, Chlum	1	AA	x
		14,00	Stebelský Michal, Rynoltice	1	AA	x
		14,30	Kubata Zdeněk, Vrábče	7	AA	x
		15,30	Synek Vladimír, Božikov	1	LI	x
16,00	Šebelka Milan, SZ, Rančice	5	AA	x		
	Šebelka Štěpán, Ing. Rančice	1	AA	x		
Pátek	23.04.2021	9,00	OPB Osík	52	CH,UC	hodinu po skončení ZV
		9,00	Kraml Eduard, Stachy	3	SA	x
		9,00	Sokol František, Poběžovice	2	LI	x
		10,30	Denk Jaroslav, Hodousice	12	AA,LI	x
		11,00	Kofroň Jan, Ing., Radhostice	10	AA	x
		13,00	Hodina František, Ing., Záblatí	1	MS	x
		13,30	Hodina Jakub, Kratušín	1	MS	x
		14,00	Prima Energo s.r.o.	7	LI,MS	x
		16,00	Káňa Petr, Mlynářovice	2	MS	x
Sobota	24.04.2021	9,00	Karsit Agro, a.s. Dubenec	6	CH	x
		11,00	Zuzánek J., ing, Bernartice	3	CH	x
		14,00	Lainka Bernard, SZ, farma Zdoňov	1	AA	x
Neděle	25.04.2021	9,00	P.F.B. TRANSPORT, spol.s r.o.	2	HE	x
		11,00	TEGRO s.r.o., Těšenov	13	AA	x
		13,00	Šašek Vladimír ml., Ing., Rantířov	14	AA	x
		15,00	ZD Pozovice	2	CH	x
		16,30	Hrtús Miroslav, Mírovka	1	BA	x
		17,30	Dvořák Josef, ing., Telecí	3	AA	x
Pondělí	26.04.2021	8,00	OPB H. Jadruž	20	MS,CH	hodinu po skončení ZV
		11,00	OPB Kundratice	30	CH,MS,AA,LI	hodinu po skončení ZV
Úterý	27.04.2021	9,00	OPB Janovice	45	MS,AA,CH,HE,BA	hodinu po skončení ZV
		9,00	Žaloudek Roman, Ptenín	5	SS	x
		10,30	Vacík Václav ml., Roupov	1	SS	x
		13,30	Šeda J., Helvíkovice	5	LI	x
		15,00	VETLABFARM s.r.o. Jakubovice	12	AA	x
Středa	28.04.2021	9,00	OPB Cunkov	44	LI	hodinu po skončení ZV
		15,00	Farma Karel Dvořák s.r.o.	3	LI	x
		17,00	Daňhel Miroslav, s.r.o.	6	CH,MS	x
Čtvrtek	29.04.2021	9,00	OPB Cunkov	42	AA,BA,UU	hodinu po skončení ZV
Pátek	30.04.2021	9,00	OPB Cunkov	36	CH,MS,SA	hodinu po skončení ZV
Sobota	01.05.2021	x	x	0	x	x
Neděle	02.05.2021	x	x	0		x

Den	Datum	Začátek *	OPB , chovatel	Ks	Plemena	Dražba
Pondělí	03.05.2021	9,00	OPB Osík	45	<i>LI,MS</i>	<i>hodinu po skončení ZV</i>
		9,00	<i>Angusfarma Mýto,Milan Šusta</i>	4	<i>AA</i>	<i>x</i>
			<i>Šusta Michal, Mýto</i>	1	<i>AA</i>	<i>x</i>
		10,30	<i>Farma Besednice s.r.o.</i>	1	<i>LI</i>	<i>x</i>
		11,00	<i>Řehout Martin, Besednice</i>	1	<i>CH</i>	<i>x</i>
	12,00	<i>Šedivý Jan,Smrhov</i>	4	<i>MS</i>	<i>x</i>	
Úterý	04.05.2021	9,00	OPB Horní Dubňany	50	<i>CH,UC</i>	<i>hodinu po skončení ZV</i>
		16,00	<i>Mendelova univerzita Brno-ŠZP Žabčice</i>	3	<i>BB,BM,MM</i>	<i>x</i>
Sředa	05.05.2021	9,00	OPB Benešov	35	<i>MS,HE</i>	<i>hodinu po skončení ZV</i>
Čtvrtek	06.05.2021	9,00	OPB Měcholupy	31	<i>AA,MS,CH</i>	<i>hodinu po skončení ZV</i>
		13,00	<i>Nejdl Martin,Zbyslav</i>	7	<i>AA</i>	<i>x</i>
		14,30	<i>Nejdl Zdeněk,Kvaslice</i>	4	<i>AA</i>	<i>x</i>
		16,00	<i>Trantírková Eva,Chlum</i>	4	<i>LI</i>	<i>x</i>
Pátek	07.05.2021	9,00	<i>Nečtinská zemědělská a.s.</i>	36	<i>LI</i>	<i>x</i>
		11,00	<i>Lepša Vladimír,Pěčín</i>	14	<i>AA</i>	<i>x</i>
		13,00	<i>Stříbrný Petr, Nečtiny</i>	1	<i>LI</i>	<i>x</i>
Sobota	08.05.2021	x	<i>x</i>	0	<i>x</i>	<i>x</i>
Neděle	09.05.2021	x	<i>x</i>	0		<i>x</i>
Pondělí	10.05.2021	9,00	OPB Osík	42	<i>BA,AA,PP,UU,HE,SA</i>	<i>hodinu po skončení ZV</i>
Úterý	11.05.2021	9,00	<i>Štěpánek Jiří, Záhornice</i>	1	<i>BM</i>	<i>x</i>
		10,30	<i>Montážně obchodní firma s.r.o.,B.Mlýn</i>	4	<i>LI</i>	<i>x</i>
		13,00	<i>LOUDY s.r.o.Seletice</i>	1	<i>PI</i>	<i>x</i>
		14,30	<i>Farma Český ráj s.r.o.</i>	1	<i>UU</i>	<i>x</i>
		16,00	<i>Hodbod' Gustav,Libštát</i>	3	<i>GS</i>	<i>x</i>

* začátky ZV u chovatelů jsou orientační

1049



Vysvětlivky ke zkratkám ve jménech v katalogu :

- ET - býček narozen po embryotrasferu
RED - zbarvení red angus
P,V - bezrohý / volný roh (* - testováno testem DNA)
PP - bezrohý – homozygot (stanoveno testem DNA)
R - rohatý (* - testováno testem DNA)
+/, WT/WT - nepřenáší alelu způsobujícími dvojí osvalení (GS, AA,CH,LI,MS)
MH/+, F/+, WT/del21 - heterozygot s jednou alelou podmiňující dvojí osvalení (GS,AA,CH,LI,MS)
MH/MH, F/F - homozygot - obě alely podmiňující dvojí osvalení (GS,CH,LI,MS)
Porodní hmot (nar) - u plemene AA,BA,HE,CH,MS,LI způsob zjišťování porodní hmotnosti v chovu * * * - váženo při narození, * * - odhadováno, * - nesledováno

U matek plemene BA

Třída	Výška kříž (cm)	Hmotnost (kg)	RPH přímý efekt	RPH mat. efekt	RPH osvalení
SE	147 a více	800 a více	105 a vic	103 a vic	103 a vic
EC	147 a více	800 a více	105 a vic	pod 103	103 a vic
EM	147 a více	800 a více	pod 105	103 a vic	pod 103
CM	pod 147	pod 800	105 a vic	103 a vic	103 a vic
C1	pod 147	pod 800	105 a vic	pod 103	103 a vic
M1	pod 147	pod 800	pod 105	103 a vic	pod 103

Popisky grafu úrovně plemenných hodnot

Jednotlivé plemenné hodnoty jsou rozděleny do pásem na základě výpočtu kvantilu normálního rozložení, které udávají, jak si konkrétní jedinec stojí v porovnání s průměrem populace plemenných býčků odchovaných v období 2014 – 2019.

pásma	Pozice býka v rámci populace	zkratka	Popis údaje v grafu
10	býk patří hodnotou RPH do 10 % nejlepších býků v daném ukazateli	<i>RphT</i>	RPH pro přírůstek v testu
9	býk patří hodnotou RPH do 20 % nejlepších býků v daném ukazateli	<i>RphN</i>	RPH pro životní přírůstek
8	býk patří hodnotou RPH do 30 % nejlepších býků v daném ukazateli	<i>RpPP</i>	RPH pro přímý efekt porody
7	býk patří hodnotou RPH do 40 % nejlepších býků v daném ukazateli	<i>RpRU</i>	RPH pro přímý efekt růst
6	býk patří hodnotou RPH do 50 % nejlepších býků v daném ukazateli	<i>MatPP</i>	RPH pro maternální efekt porody
5	býk patří hodnotou RPH do průměru býků v daném ukazateli	<i>MatRU</i>	RPH pro maternální efekt růst
4	býk patří hodnotou RPH do 60 % nejlepších býků v daném ukazateli	<i>phTR</i>	RPH pro lineární hodnocení těl. rámec
3	býk patří hodnotou RPH do 70 % nejlepších býků v daném ukazateli	<i>phKT</i>	RPH pro lineární hodnocení kap. těla
2	býk patří hodnotou RPH do 80 % nejlepších býků v daném ukazateli	<i>phOS</i>	RPH pro lineární hodnocení osvalení
1	býk patří hodnotou RPH do 90 % nejlepších býků v daném ukazateli	<i>phUT</i>	RPH pro lineární hodnocení užit. typ

Hlavní selekční kritéria pro výběr do plemenitby na OPB a odchovu u chovatele

Hlavním selekčním kritériem bude pouze lineární hodnocení při základním výběru.

Důvody vyřazení před základním výběrem

- hodnocení tělesného rámce (1,2,3 body dle parametrů daného plemene)
- hodnocení bodů za hmotnost (1,2,3 body dle parametrů daného plemene)
- nepředvedení býka k základnímu výběru na ohlávce nebo na vodící tyči
- na základě rozhodnutí majitele býka o jeho vyřazení
- zdravotní důvody (displazie varlat, apod.)

Důvody vyřazení při základním výběrem

- hodnocení délky těla (1,2,3 body dle parametrů daného plemene)
- hodnocení ukazatelů kapacity těla (1,2,3 body dle parametrů daného plemene)
- hodnocení ukazatelů osvalení (1,2,3 body dle parametrů daného plemene)
- hodnocení užitkového typu (1,2,3 body dle parametrů daného plemene)
- závažné vady exteriéru při základním výběru
- neodpovídající funkčnost končetin při základním výběru
- zdravotní důvody (displazie varlat, apod.)

Reklamační řád pro základní výběry býků

Majitel odchovávaného býčka má právo podat reklamaci proti rozhodnutí výběrové komise (ČSCHMS). Tato reklamační může mít písemnou nebo ústní formu. Předmětem reklamační může být pouze konečný výsledek výběru (vybrán, odročen, vyřazen), nikoliv nesouhlas s bodovým hodnocením daného býka. Po skončení základního výběru býků vyzve předseda výběrové komise, nebo příslušný inspektor k podání případných protestů (reklamací). Reklamační se podává písemně (emilem) nejpozději následující den po provedení výběru a to řediteli svazu, řediteli PK a členům výběrové komise (bonitérovi), která hodnocení provedla. Jménem majitele býka může jednat také zástupce odchovny plemenných býků (OPB). V případě neshody mezi verdiktem výběrové komise a majitelem býka je býk odročen a bude proveden nový základní výběr. Provedení nového základního výběru je podmíněno složením kauce 5000 Kč za každého reklamovaného býka. Kauce se skládá na účet ČSCHMS nejpozději do 10-ti kalendářních dnů ode dne provedení základního výběru. V případě, že nebudou peníze připsány na účet v daném termínu, platí původní verdikt výběrové komise a reklamační se dále neřeší. Nový základní výběr se uskuteční do 30-ti dnů od sporného výběru na místě, kde byla podána reklamační, pokud se obě strany nedohodnou jinak. Většinové složení komise nesmí být totožné se složením komise, která vynesla sporný verdikt. O složení nové komise rozhoduje Rada PK daného plemene po dohodě s ČSCHMS. O závěru nového základního výběru je sepsán nový výběrový protokol. Proti tomuto rozhodnutí se již nelze dále odvolat. V případě, že je potvrzeno původní rozhodnutí výběrové komise, propadá kauce ve prospěch ČSCHMS, v opačném případě se vrací majiteli býka do 10-ti kalendářních dnů od provedení nového základního výběru. Náklady spojené s novým základním výběrem (zejména cestovné členů výběrové komise, případně oprávněné nároky spojené s odměnou za odvedenou práci) nese strana, která při svém rozhodnutí či jednání nebyla v právu. Tyto náklady jsou zúčtovány na základě vystavené faktury zaslané druhé straně nejpozději do 14 dnů od provedení opakovaného základního výběru. V každém případě se o reklamační vede písemný zápis. Rozhodnutí výběrové komise se váže ke konkrétnímu zvířeti v konkrétním čase a není možno se na něj odvolávat v případných následných sporech.

Schváleno výborem ČSCHMS dne 21.3.2006 v Hradištku pod Medníkem, změny schváleny 24.7.2019 Grémiem předsedů rad plemenných knih v Hradištku pod Medníkem. Vstupuje v platnost dnem schválení.



Sekretariát: ČSCHMS Praha Těšnov 17 11705 Praha 1 Mobil : +420 724 007 860 Telefon : +420 221 812 865 E-mail : info@cschms.cz	Ředitel PK Kopecký Jan Osík 201 569 67 Osík u Litomyšle Mobil : +420 724 007 862 Telefon : +420 461 612 809 E-mail : kopecky@cschms.cz	Adresa PK Honová Nina Osvoboditelů 35/9 410 02 Lovosice Mobil : +420 724 073 641 E-mail : honova@cschms.cz
---	---	---

Číslo : 36481 034 CZ MEWIL GALILEO 1J WT/WT Číslo katalogu 1
 Dat.nar. : 11.01.2020 Plemeno : G100 Aberdeen Angus
 Chovatel : Vráblik Miroslav, Ing., Trhové Sviny
 Majitel : Vráblik Miroslav, Ing., Trhové Sviny

OOO 272 126 SANDY BAR ADVANTAGE 43M 1119001
 OO 272 125 HF KODIAK 5R 1274305
 MOO 1145690 CA WILBAR RUBY 955N 1145690

O TEC ZAA 848 HF EL TIGRE 28U 1469322
 OMO 269 234 TC FREEDOM 104 13977765
 MO 1274314 CA HF ECHO 84R 1274314
 MMO 1186561 CA HFDF ECHO 6N 1186561

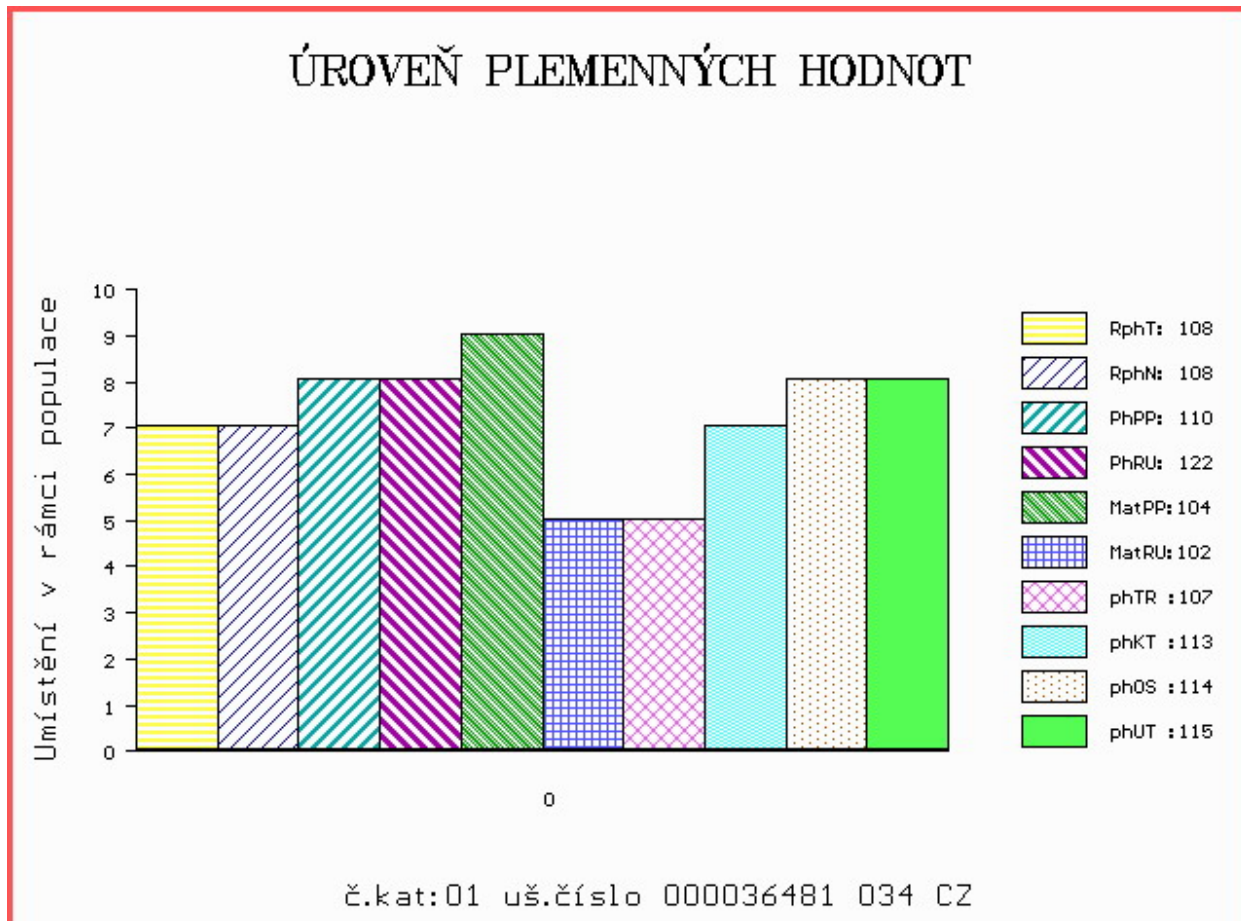
OOM 267 504 YOUNG DALE REAL DEAL 18K 1023568
 OM ZAA 515 YOUNG DALE TOUCH DOWN 36M 1119460
 MOM 757111 CA PAT LADY SANDRA 2C 757111

MA 343178 931 CZ /10 ot MEWIL RUBY 3W 045000343178931
 OMM ZAA 410 GRAND ISLAND ELMO 12364259
 MM 48712 931 CZ MEWIL RUBY STAR 3P 045000048712931
 MMM 4960 117 CZ MEWIL RUBY 10 H 045117004960

Vl.užit:nar: 36 *** kg ve 120d: 216 kg 210d: 354 kg 365d: 579 kg / kříž: 135 cm
 Přírustek v testu : 1925 g / 108 přírustek od narození: 1574 g / 108 šourek 40 cm
 Věk při ZV 481 dní aktuálně k 27.03.21 hmotnost: 730 kg výška v kříži: 143 cm

PLEMENNÉ HODNOTY										LINEARNÍ HODNOCENÍ							
	pp	ru	pp	ru	TR	KT	OS	UT		Hmot	kříž	TR	KT	OS	UT	CE	
BÝK	PE	110	122	ME	104	102	107	113	114	115							
MATKA	PE	100	108	ME	89	107	102	104	103	104	740	143	23	20	19	7	69
O TEC	PE	108	119	ME	129	107	105	116	119	119	0	0	0	0	0	0	0

HODNOCEN: TR 9 / /10 KT / / OS / / UT Výsledek:



Číslo : 125920 034 CZ GANDAL RED Z RANČIC 14JŠ WT/WT Číslo katalogu 2
 Dat.nar. : 14.01.2020 Plemeno : G100 Aberdeen Angus
 Chovatel : Šebelka Štěpán, Ing. Rančice
 Majitel : Šebelka Štěpán, Ing. Rančice

OOO 287 405 RED SIX MILE RAWHIDE 222X 1573605
 OO 287 401 RED SIX MILE TUFF ENUF 111Z 1675335
 MOO 1398570 CA RED BAR-E-L DIAMOND 111T 1398570

OTEC ZAI 469 RED SIX MILE CRUISE 125C 1858433
 OMO 287 408 RED SIX MILE RUGER 221X 1573604
 MO 1675275 CA RED SIX MILE FLOWER 32Z 1675275
 MMO 1353723 CA RED SIX MILE FLOWER 713S 1353723

OOM 271 969 AULDBURN KARLOS D218 580271400218
 OM ZAA 798 NIGHTINGALE RED PIPER H446 302307300446
 MOM 302307500126 UK NIGHTINGALE PREC. PRINCESS B126 302307500126

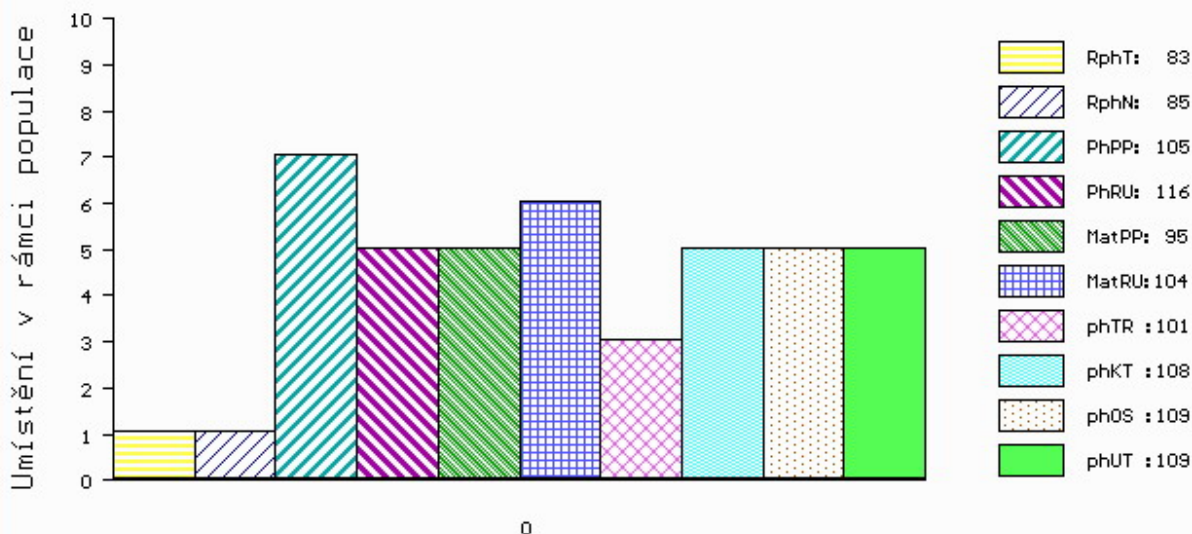
MA 662537 931 CZ /2 ot DIPERA RED Z RANČIC 3F 326000662537931
 OMM ZAA 691 TE MANIA RED LABEL ET VTM Z1023
 MM 563138 931 CZ BĚTA RED Z RANČIC 14D 326000563138931
 MMM 505993 931 CZ NANY RED Z RANČIC 3A 326000505993931

Vl.užit:nar: 42 *** kg ve 120d: 197 kg 210d: 323 kg 365d: 531 kg / kříž: 134 cm
 Přírustek v testu : 1433 g / 83 přírustek od narození: 1370 g / 85 šourek 39 cm
 Věk při ZV 478 dní aktuálně k 27.03.21 hmotnost: 642 kg výška v kříži: 140 cm

PLEMENNÉ HODNOTY										LINEARNÍ HODNOCENÍ							
	pp	ru	pp	ru	TR	KT	OS	UT	Hmot	kříž	TR	KT	OS	UT	CE		
BÝK	PE	105	116	ME	95	104	101	108	109	109							
MATKA	PE	113	113	ME	98	114	108	109	108	110	612	138	24	19	18	6	67
OTEC	PE	91	111	ME	92	97	95	110	113	109	0	0	0	0	0	0	0

HODNOCEN: TR 8 / /10 KT / / OS / / UT Výsledek:

ÚROVEŇ PLEMENNÝCH HODNOT



č.kat:02 uš.číslo 000125920 034 CZ

Číslo : 33315 034 CZ GUSTÍK ZE DVORŮ WT/WT Číslo katalogu 3
 Dat.nar. : 21.01.2020 Plemeno : G100 Aberdeen Angus
 Chovatel : Roithová Adriana, Dvory nad Lužnicí
 Majitel : Roith M. + JCH Č.Budějovice

OOO 279 661 RED T3 CHIEF 2887 809750
 OO ZAI 024 RED HR CHIEF 48F 848040
 MOO 735689 CA RED HR MISS PROSPECTOR 26B 735689

OTEC PAA 916 CITRUS RED Z RYNOLTIC ET 427000601192051
 OMO ZAA 283 HAWKINS BRONZE 495436
 MO 386155 961 CZ SANDRA RED TEGRO 133000386155961
 MMO 272515 961 CZ ORNELA RED TEGRO 133000272515961

OOM ZAA 735 RICK 131000582521053
 OM PAA 234 UCEK AFM 027000755392031
 MOM 367209 931 CZ AFM RED FORD 49W 027000367209931

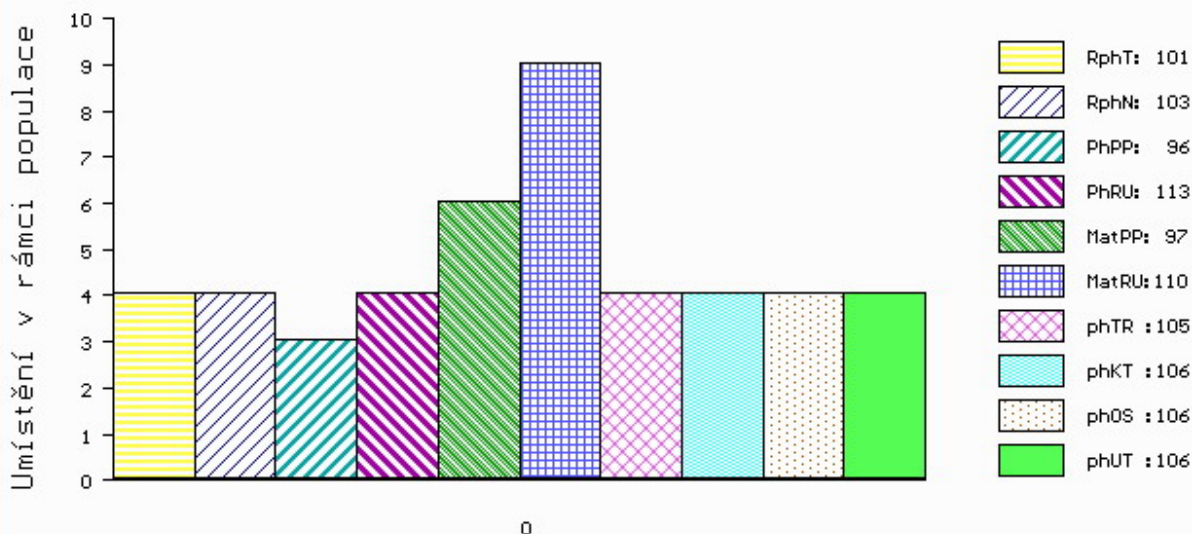
MA 510084 931 CZ /6 ot 437000510084931
 OMM AAP 515 LOGIK AF 39N 027031041551
 MM 364958 931 CZ MEWIL EULA 120W 045000364958931
 MMM 43649 242 CZ MEWIL EULA 117 J 045242043649

Vl.užit:nar: 40 ** kg ve 120d: 195 kg 210d: 345 kg 365d: 540 kg / kříž: 136 cm
 Přírustek v testu : 1650 g / 101 přírustek od narození: 1434 g / 103 šourek 39 cm
 Věk při ZV 471 dní aktuálně k 27.03.21 hmotnost: 658 kg výška v kříži: 141 cm

PLEMENNÉ HODNOTY										LINEARNÍ HODNOCENÍ							
	pp	ru	pp	ru	TR	KT	OS	UT	Hmot	kříž	TR	KT	OS	UT	CE		
BÝK	PE	96	113	ME	97	110	105	106	106	106							
MATKA	PE	90	110	ME	103	104	103	97	95	97	788	142	25	19	19	7	70
OTEC	PE	102	112	ME	93	114	106	113	115	114	580	135	23	17	16	6	62

HODNOCEN: TR 9 / /10 KT / / OS / / UT Výsledek:

ÚROVEŇ PLEMENNÝCH HODNOT



č.kat:03 uš.číslo 000033315 034 CZ

Číslo : 125922 034 CZ **GRAFIT Z RANČIC 22JŠ WT/WT** Číslo katalogu 4
 Dat.nar. : 28.01.2020 Plemeno : G100 Aberdeen Angus
 Chovatel : Šebelka Štěpán, Ing. Rančice
 Majitel : Šebelka Štěpán, Ing. Rančice

OOO 279 298 LAGRAND MAF ANTIDOTE 5775 15442456
 OO ZAI 177 BLELACK DUKE J262 521115202262
 MOO 15259208 US ONEILLS DELIA K 720 15259208

O TEC ZAI 462 BUICK Z CUNKOVA ET 424000914994031
 OMO ZAA 743 RAWBURN ROMMEL E423 562106600423
 MO 527762 931 CZ ZROMMA Z OSTRÉHO 424000527762931
 MMO 240528 931 CZ RED ET 398000240528931

OOM ZAA 453 KARMÍN RED 16M ET 035282053009
 OM ZAA 726 RUBEL RED ZDB 035000629088031
 MOM 57938 242 CZ KAROLÍNA RED ZDB 28M 035000057938242

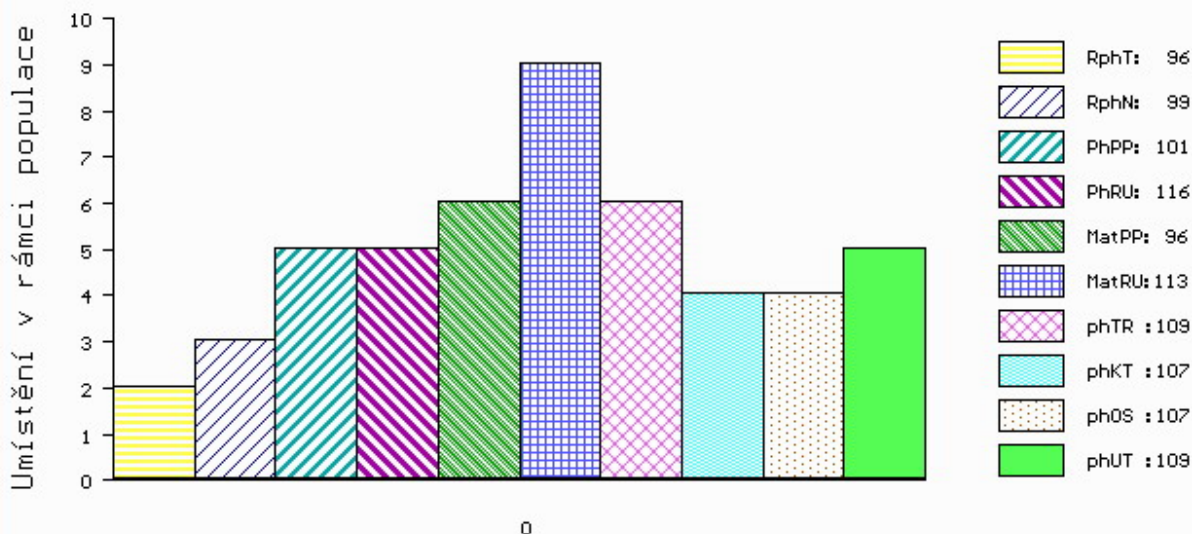
MA 421309 931 CZ /8 ot REBELA RED Z RANČIC 20Y 326000421309931
 OMM ZAA 379 JARDA AGROKIWI 040591123329
 MM 147973 201 CZ LEONA Z RANČIC 326000147973201
 MMM 48155 242 CZ FINESA MISS HOBO 5L 096242048155

Vl.užit:nar: 39 *** kg ve 120d: 201 kg 210d: 347 kg 365d: 530 kg / kříž: 140 cm
 Přírustek v testu : 1475 g / 96 přírustek od narození: 1406 g / 99 šourek 38 cm
 Věk při ZV 464 dní aktuálně k 27.03.21 hmotnost: 635 kg výška v kříži: 142 cm

PLEMENNÉ HODNOTY										LINEARNÍ HODNOCENÍ								
	pp	ru	pp	ru	TR	KT	OS	UT	Hmot	kříž	TR	KT	OS	UT	CE			
BÝK	PE	101	116	ME	96	113	109	107	107	109								
MATKA	PE	89	112	ME	108	119	98	99	99	100	712	/	140	18	20	19	7	64
O TEC	PE	101	125	ME	90	103	118	116	117	120	767	/	143	27	22	22	8	79

HODNOCEN: TR 9 / /10 KT / / OS / / UT Výsledek:

ÚROVEŇ PLEMENNÝCH HODNOT



č.kat:04 uš.číslo 000125922 034 CZ

Číslo : 128403 034 CZ MEWIL GODOT 16J WT/WT Číslo katalogu 5
 Dat.nar. : 05.02.2020 Plemeno : G100 Aberdeen Angus
 Chovatel : Vráblík Miroslav, Ing., Trhové Sviny
 Majitel : Vráblík Miroslav, Ing., Trhové Sviny

OOO 280 712 VIN-MAR FOCUS IN 8847 16135296
 OO ZAI 060 GF SON IN LAW 4Z 1660164
 MOO 1546282 CA TAMBRI BLACKBIRD 4X 1546282

OTEC ZAI 477 CAESAR IKAR 460000944046031
 OMO ZAA 896 MEWIL UNIVERSAL 112Z 045000760658031
 MO 518229 931 CZ BAGIRA IKAR 460000518229931
 MMO 446146 931 CZ MEWIL BABY DOLL 33Z 045000446146931

OOM 267 504 YOUNG DALE REAL DEAL 18K 1023568
 OM ZAA 515 YOUNG DALE TOUCH DOWN 36M 1119460
 MOM 757111 CA PAT LADY SANDRA 2C 757111

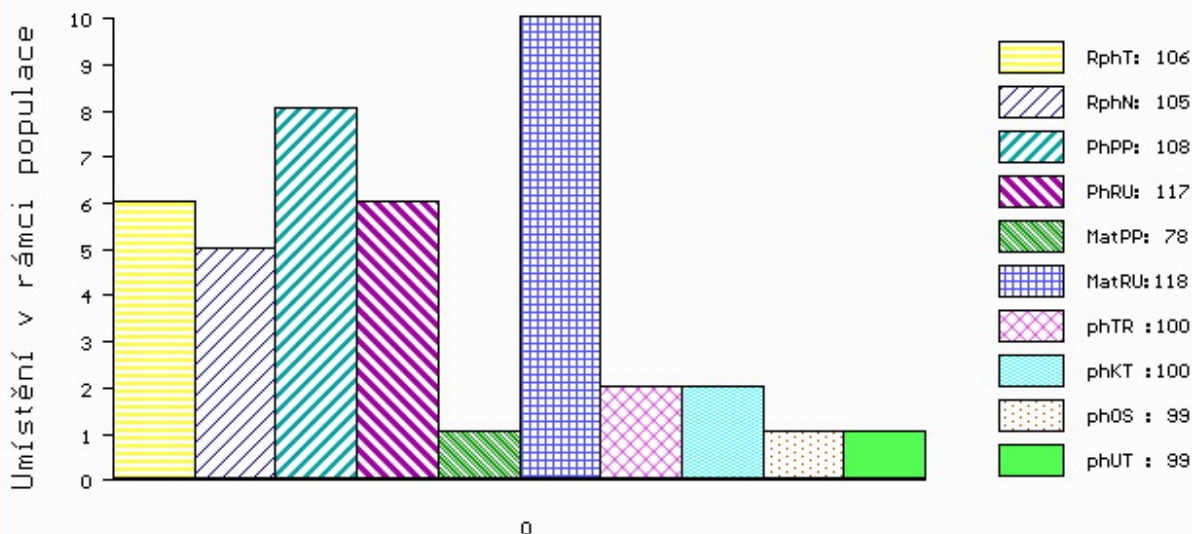
MA 391508 921 CZ /3 ot MEWIL FANNY 801D ET 448000391508921
 OMM ZAA 181 BNB HAMILTON 41C 779242
 MM 2799 117 CZ MEWIL FANNY 152G 045117002799
 MMM 4400 201 CZ CRESCENT CREEK LADY FANNY 37A 715472

Vl.užit:nar: 40 *** kg ve 120d: 211 kg 210d: 328 kg 365d: 531 kg / kříž: 133 cm
 Přírustek v testu : 1741 g / 106 přírustek od narození: 1423 g / 105 šourek 40 cm
 Věk při ZV 456 dní aktuálně k 27.03.21 hmotnost: 632 kg výška v kříži: 139 cm

PLEMENNÉ HODNOTY										LINEARNÍ HODNOCENÍ							
	pp	ru	pp	ru	TR	KT	OS	UT	Hmot	kříž	TR	KT	OS	UT	CE		
BÝK	PE	108	117	ME	78	118	100	100	99	99							
MATKA	PE	89	125	ME	66	122	103	101	100	102	746	143	26	21	19	7	73
OTEC	PE	121	111	ME	87	113	107	107	105	105	693	138	26	22	22	8	78

HODNOCEN: TR 8 / /10 KT / / OS / / UT Výsledek:

ÚROVEŇ PLEMENNÝCH HODNOT



č.kat:05 uš.číslo 000128403 034 CZ

Číslo : 133763 034 CZ GURMÁN Z PĚČÍNA WT/WT Číslo katalogu 6
 Dat.nar. : 07.02.2020 Plemeno : G100 Aberdeen Angus
 Chovatel : Lepša Vladimír, Pěčín
 Majitel : Lepša Vladimír, Pěčín

OOO 289 378 G 13 STEEL 14741502
 OO 289 487 BALMACHIE BEN VORLICH L 105 ET 540148100105
 MOO 1030731 CA BIG SKY BEAUTY 009 ET 1030731

OTEC ZAI 785 BALMACHIE RODGER P190 540148200190
 OMO 289 485 BALMACHIE BLACK BEAR H050 540148200050
 MO 540148700097 UK BALMACHIE RACHEL K097 540148700097
 MMO 540148700020 UK BALMACHIE RACHEL F020 540148700020

OOM 269 246 RED LCC GRAND SLAM 1726J 655091
 OM ZAA 679 PÁJA RED ET 398000542301031
 MOM 941097 CA RED HOWE MS.RUBA DDH 7H 941097

MA 508714 931 CZ /5 ot RED 268000508714931
 OMM ZAA 572 RED RIIS STRYKER 394 ET 85569-00394
 MM 336660 931 CZ RED 268000336660931
 MMM 251464 931 CZ ORKA RED Z PĚČÍNA 268000251464931

Vl.užit:nar: 40 ** kg ve 120d: 250 kg 210d: 387 kg 365d: 602 kg / kříž: 137 cm
 Přírustek v testu : 2041 g / 112 přírustek od narození: 1640 g / 108 šourek 39 cm
 Věk při ZV 454 dní aktuálně k 27.03.21 hmotnost: 719 kg výška v kříži: 144 cm

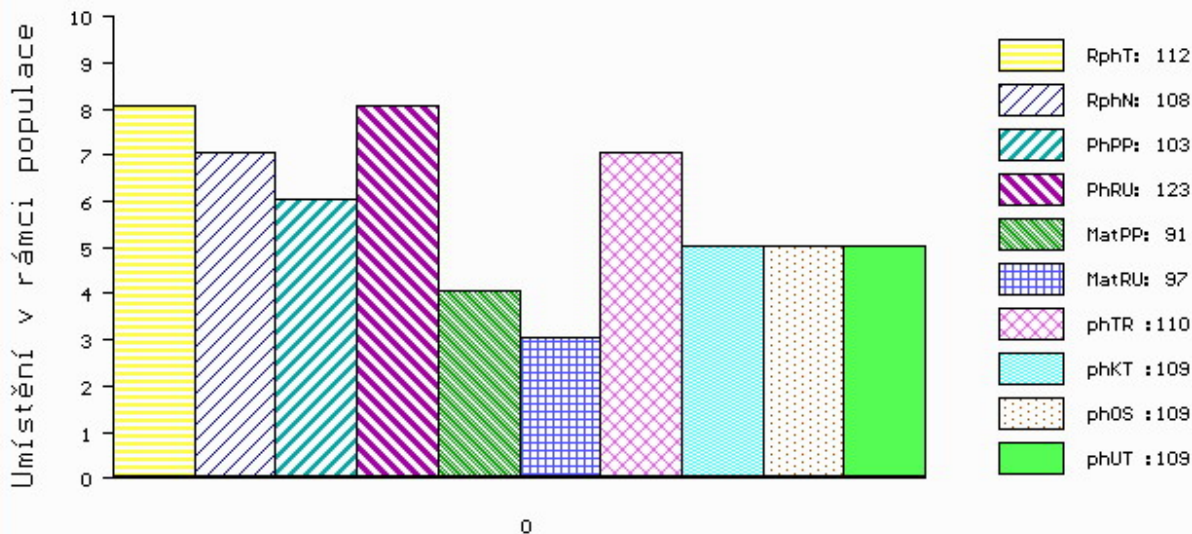
PLEMENNÉ HODNOTY

LINEARNÍ HODNOCENÍ

	pp	ru	ME	pp	ru	TR	KT	OS	UT	Hmot	kříž	TR	KT	OS	UT	CE	
BÝK	PE	103	123	ME	91	97	110	109	109	109							
MATKA	PE	106	110	ME	88	114	96	102	105	101	860	142	25	22	22	8	77
OTEC	PE	98	111	ME	97	93	108	109	110	111	1596	158	30	27	26	10	93

HODNOCEN: TR 10 / /10 KT / / OS / / UT Výsledek:

ÚROVEŇ PLEMENNÝCH HODNOT



č.kat:06 uš.číslo 000133763 034 CZ

Číslo : 179076 034 CZ MEWIL RED GULIVER 206 J WT/WT Číslo katalogu 7
 Dat.nar. : 10.02.2020 Plemeno : G100 Aberdeen Angus
 Chovatel : Vráblik Miroslav, Ing., Trhové Sviny
 Majitel : Vráblik Miroslav, Ing., Trhové Sviny

OOO AAP 515 LOGIK AF 39N 027031041551
 OO ZAA 916 UMAQ AFM 027000755385031
 MOO 261737 931 CZ 027000261737931

OTEC PAA 880 CENTROTEX AFM 485000932996031

OMO AAP 344 AFM JALTA 26L 027282048091
 MO 149243 931 CZ AFM BONNIE OF TOOL 4R 027000149243931
 MMO 44081 931 CZ AFM BONNIE OF TOOL 33N 027931044081

OOM 270 922 RED SIX MILE SAKIC 832S 1332064
 OM PAA 027 MEWIL RED TEX 602X ET 045000691379031
 MOM 987511 CA RED T-K DIXIE 10J 987511

MA 657703 931 CZ /3 ot MEWIL QUEEN 17E 448000657703931

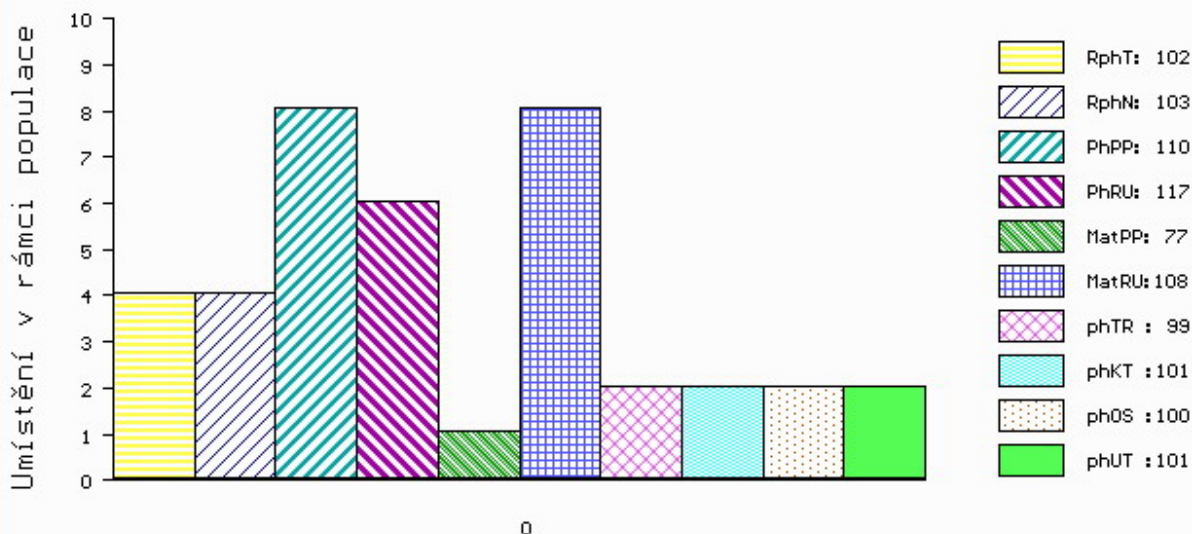
OMM ZAA 515 YOUNG DALE TOUCH DOWN 36M 1119460
 MM 400041 931 CZ MEWIL QUEEN 6X 045000400041931
 MMM 200856 931 CZ MEWIL QUEEN 36R 045000200856931

Vl.užit:nar: 36 *** kg ve 120d: 207 kg 210d: 331 kg 365d: 519 kg / kříž: 129 cm
 Přírustek v testu : 1658 g / 102 přírustek od narození: 1372 g / 103 šourek 40 cm
 Věk při ZV 451 dní aktuálně k 27.03.21 hmotnost: 600 kg výška v kříži: 133 cm

PLEMENNÉ HODNOTY										LINEARNÍ HODNOCENÍ							
	pp	ru	pp	ru	TR	KT	OS	UT	Hmot	kříž	TR	KT	OS	UT	CE		
BÝK	PE	110	117	ME	77	108	99	101	100	101							
MATKA	PE	108	112	ME	87	114	103	102	101	103	790	146	27	19	19	7	72
OTEC	PE	106	122	ME	70	102	108	106	105	105	625	135	23	18	16	5	62

HODNOCEN: TR 5 / / 9 KT / / OS / / UT Výsledek:

ÚROVEŇ PLEMENNÝCH HODNOT



č.kat:07 uš.číslo 000179076 034 CZ

Číslo : 142018 034 CZ GENESIS IKAR WT/WT Číslo katalogu 8
 Dat.nar. : 11.02.2020 Plemeno : G100 Aberdeen Angus
 Chovatel : Zítek Jaroslav, Pechova Lhota
 Majitel : Zítek Jaroslav, Pechova Lhota

OOO ZAA 511 LEVHARD RED Z CUNKOVA ET 253031070326
 OO AAP 902 REDFAKTOR TEGRO 133000640176061
 MOO 133048 204 CZ KIKI BLACK TEGRO 133000133048204

O TEC ZAA 896 MEWIL UNIVERSAL 112Z 045000760658031

OMO ZAA 392 JOŽKA 119L 035282047434
 MO 276726 931 CZ MEWIL MYFLOWER 40T 045000276726931
 MMO 137236 201 CZ MEWIL MYFLOWER 22N 045201137236

OOM ZAA 691 TE MANIA RED LABEL ET VTM Z1023
 OM PAA 017 TOMAHAWK RED TEGRO 133000690920061
 MOM 23098 961 CZ LADA TEGRO 133000023098961

MA 225138 951 CZ /2 ot HONEY RED ZE STVOLÍNEK 403000225138951

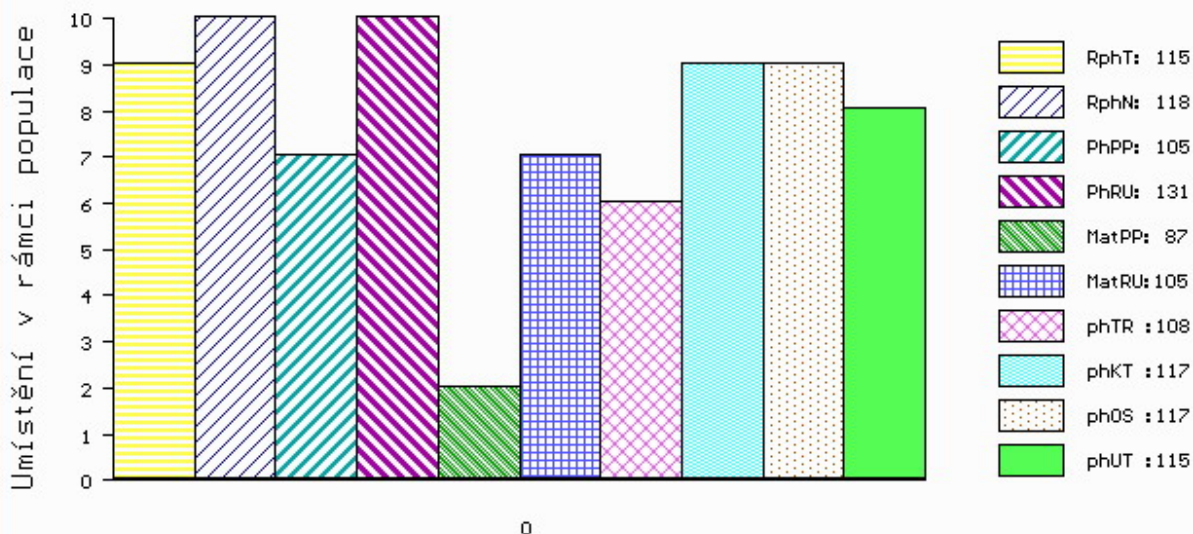
OMM ZAA 807 TARIK RED ET 398000665397031
 MM 175608 951 CZ VERUNA ZE STVOLÍNEK 403000175608951
 MMM 120420 951 CZ 403000120420951

Vl.užit:nar: 40 *** kg ve 120d: 230 kg 210d: 378 kg 365d: 585 kg / kříž: 136 cm
 Přírustek v testu : 1908 g / 115 přírustek od narození: 1578 g / 118 šourek 38 cm
 Věk při ZV 450 dní aktuálně k 27.03.21 hmotnost: 687 kg výška v kříži: 140 cm

PLEMENNÉ HODNOTY										LINEARNÍ HODNOCENÍ							
	pp	ru	pp	ru	TR	KT	OS	UT	Hmot	kříž	TR	KT	OS	UT	CE		
BÝK	PE	105	131	ME	87	105	108	117	117	115							
MATKA	PE	108	111	ME	84	120	103	114	117	114	590	139	22	19	19	6	66
O TEC	PE	101	138	ME	90	97	111	109	106	107	595	135	25	21	19	7	72

HODNOCEN: TR 9 / /10 KT / / OS / / UT Výsledek:

ÚROVEŇ PLEMENNÝCH HODNOT



č.kat:08 uš.číslo 000142018 034 CZ

Číslo : 179079 034 CZ GERARD RED AFM WT/WT Číslo katalogu 9
 Dat.nar. : 16.02.2020 Plemeno : G100 Aberdeen Angus
 Chovatel : Angusfarma Mýto, Milan Šusta
 Majitel : Angusfarma Mýto, Milan Šusta

OOO 270 923 RED SIX MILE AVIATOR 217P 1233058
 OO 270 922 RED SIX MILE SAKIC 832S 1332064
 MOO 1235695 CA RED SIX MILE SIERA 257P 1235695

OTEC PAA 027 MEWIL RED TEX 602X ET 045000691379031
 OMO 262 657 RED RD DIVIDEND 7F 905057
 MO 987511 CA RED T-K DIXIE 10J 987511
 MMO 660087 CA RED BRYLOR CHEROK 40X 660087

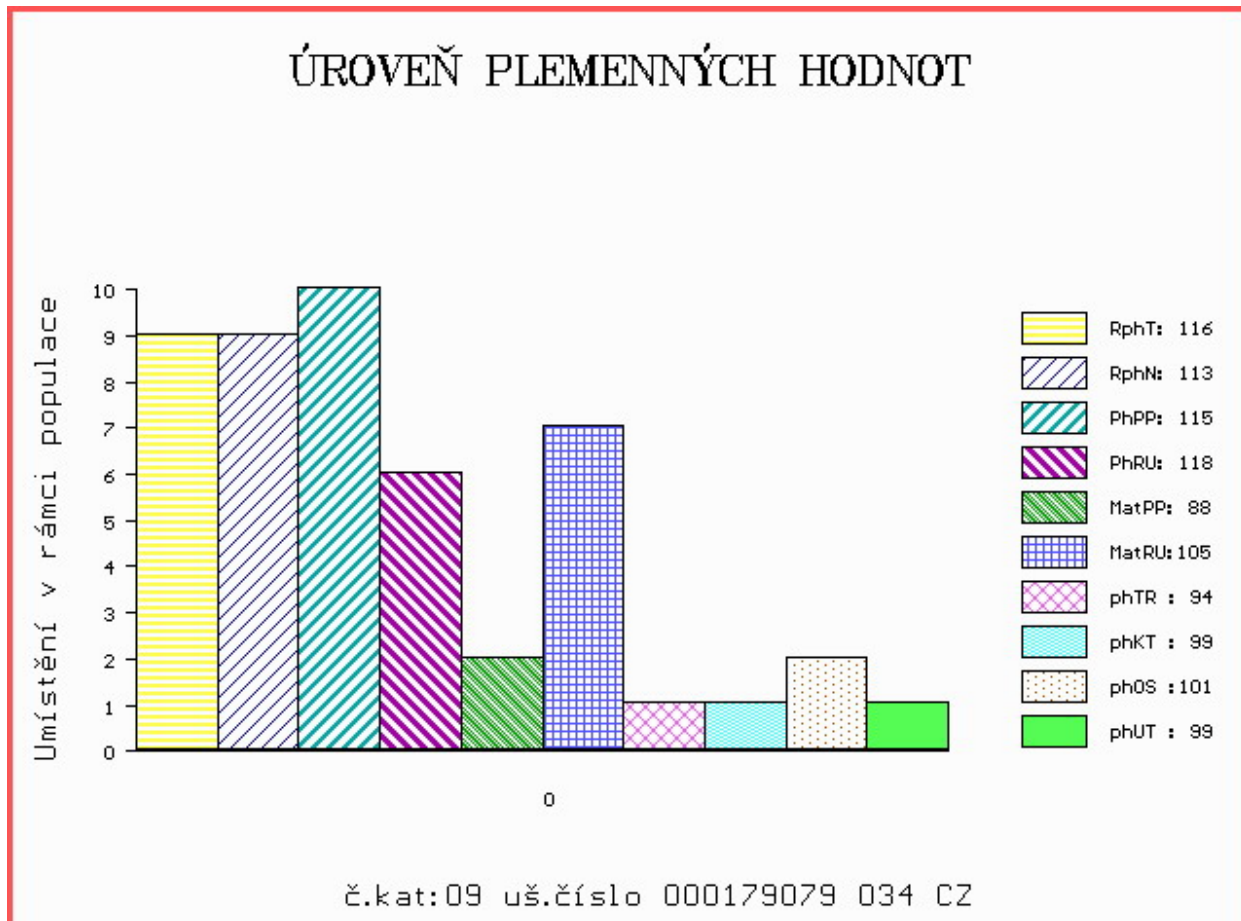
OOM AAP 515 LOGIK AF 39N 027031041551
 OM ZAA 916 UMAQ AFM 027000755385031
 MOM 261737 931 CZ 027000261737931

MA 618997 931 CZ /4 ot RED 485000618997931
 OMM ZAA 514 RED T-K BLAZER 4L 1080182
 MM 325775 931 CZ REDKA RED AFM 027000325775931
 MMM 55457 931 CZ AFM RED QUEEN OF TOOL 28P 027000055457931

Vl.užit:nar: 36 ** kg ve 120d: 210 kg 210d: 326 kg 365d: 568 kg / kříž: 128 cm
 Přírustek v testu : 2158 g / 116 přírustek od narození: 1538 g / 113 šourek 39 cm
 Věk při ZV 445 dní aktuálně k 27.03.21 hmotnost: 659 kg výška v kříži: 132 cm

PLEMENNÉ HODNOTY										LINEARNÍ HODNOCENÍ							
	pp	ru	pp	ru	TR	KT	OS	UT	Hmot	kříž	TR	KT	OS	UT	CE		
BÝK	PE	115	118	ME	88	105	94	99	101	99							
MATKA	PE	108	118	ME	94	109	103	108	108	107	690	139	26	21	20	7	74
OTEC	PE	112	104	ME	87	110	99	100	100	100	604	130	19	19	21	6	65

HODNOCEN: TR 5 / /10 KT / / OS / / UT Výsledek:



Číslo : 128405 034 CZ MEWIL GODOLPHIN 18J WT/WT ET Číslo katalogu 10
 Dat.nar. : 18.02.2020 Plemeno : G100 Aberdeen Angus
 Chovatel : Vráblik Miroslav, Ing., Trhové Sviny
 Majitel : Vráblik Miroslav, Ing., Trhové Sviny

OOO 272 126 SANDY BAR ADVANTAGE 43M 1119001
 OO 272 125 HF KODIAK 5R 1274305
 MOO 1145690 CA WILBAR RUBY 955N 1145690

OTEC 286 685 HF TIGER 5T 1402252
 OMO 269 234 TC FREEDOM 104 13977765
 MO 1274314 CA HF ECHO 84R 1274314
 MMO 1186561 CA HFDF ECHO 6N 1186561

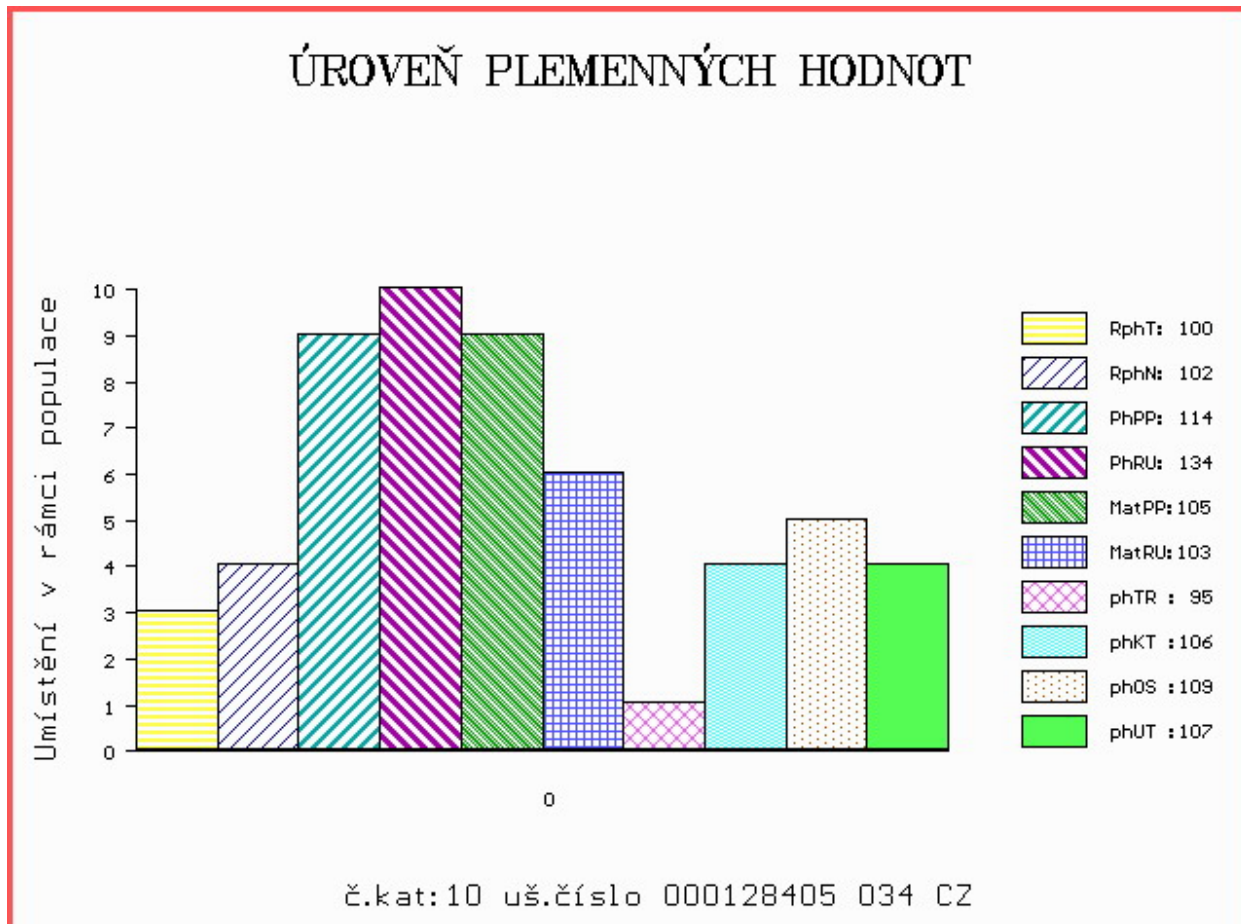
OOM 289 364 VERMILION DATELINE 7078 1018284
 OM 291 218 WERMILION YELLOWSTONE 1019171
 MOM 12047151 US VERMILION B JESTRESS 3912 12047151

MA 1145690 CA /iETot WILBAR RUBY 955N 1145690
 OMM 291 226 EARLY SUNSET HIGH TIME 47G 880455
 MM 958325 CA WILBAR RUBY 161J 958325
 MMM 0 WILBAR RUBY 3F 847311

Vl.užit:nar: 34 *** kg ve 120d: 206 kg 210d: 341 kg 365d: 578 kg / kříž: 131 cm
 Přírůstek v testu : 1683 g / 100 přírůstek od narození: 1543 g / 102 šourek 41 cm
 Věk při ZV 443 dní aktuálně k 27.03.21 hmotnost: 656 kg výška v kříži: 136 cm

PLEMENNÉ HODNOTY										LINEARNÍ HODNOCENÍ						
	pp	ru	pp	ru	TR	KT	OS	UT		Hmot	kříž	TR	KT	OS	UT	CE
BÝK	PE	114	134	ME	105	103	95	106	109	107						
MATKA	PE	109	122	ME	105	118	100	110	112	110	0 /	0	0	0	0	0
OTEC	PE	106	129	ME	113	96	96	109	112	110	0 /	0	0	0	0	0

HODNOCEN: TR 7 / /10 KT / / OS / / UT Výsledek:



Číslo : 170980 034 CZ GIN RED WT/WT Číslo katalogu 11
 Dat.nar. : 18.02.2020 Plemeno : G100 Aberdeen Angus
 Chovatel : Václavík Jiří, Skláře
 Majitel : Václavík Jiří, Skláře

OOO 269 241 RED LCHMN GRAND CANYON 1244G 566481
 OO ZAI 315 LANIGAN RED DEEP CANYON ET 331505810172
 MOO 1297723 CA RED BAR MM ANNIE 51R 1297723

OTEC APA 231 DON RED CANYON Z RANČIC 19FŠ 500000030618034
 OMO ZAA 581 RED U-2 INFINITE 408P 1208758
 MO 327358 931 CZ UNRA RED 320000327358931
 MMO 291955 931 CZ RED 268000291955931

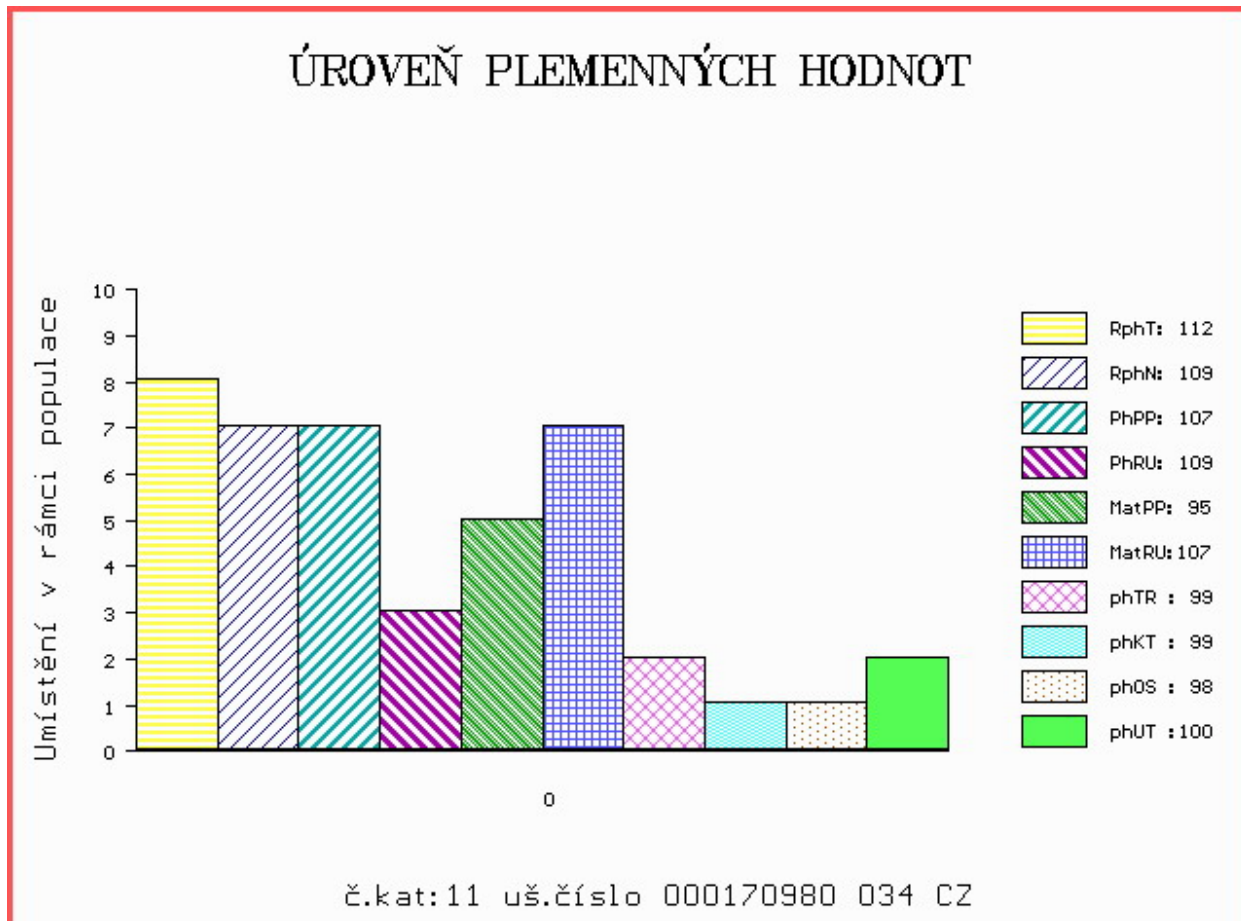
OOM ZAA 669 PRINC RED Z PĚČÍNA 268000553670031
 OM PAA 231 UZI RED AFM 027000755387031
 MOM 200049 931 CZ AFM PRIME LADY OF TOOL 42R 027000200049931

MA 610248 931 CZ /3 ot 439000610248931
 OMM ZAA 598 OLDŘÍŠ AFM 027000543763031
 MM 443033 931 CZ 439000443033931
 MMM 284860 931 CZ 027000284860931

Vl.užit:nar: 37 ** kg ve 120d: 198 kg 210d: 298 kg 365d: 559 kg / kříž: 134 cm
 Přírustek v testu : 1941 g / 112 přírustek od narození: 1471 g / 109 šourek 38 cm
 Věk při ZV 443 dní aktuálně k 27.03.21 hmotnost: 630 kg výška v kříži: 140 cm

PLEMENNÉ HODNOTY										LINEARNÍ HODNOCENÍ								
	pp	ru	pp	ru	TR	KT	OS	UT		Hmot	kříž	TR	KT	OS	UT	CE		
BÝK	PE	107	109	ME	95	107	99	99	98	100								
MATKA	PE	104	102	ME	99	105	103	102	101	102	813	/	141	21	19	19	7	66
OTEC	PE	109	111	ME	94	111	96	101	100	101	590	/	132	21	18	18	7	64

HODNOCEN: TR 9 / /10 KT / / OS / / UT Výsledek:



Číslo : 142022 034 CZ **GASPER STAR IKAR WT/WT** Číslo katalogu 12
 Dat.nar. : 20.02.2020 Plemeno : G100 Aberdeen Angus
 Chovatel : Zítek Jaroslav, Pechova Lhota
 Majitel : Zítek Jaroslav, Pechova Lhota

OOO 272 125 HF KODIAK 5R 1274305
 OO ZAA 848 HF EL TIGRE 28U 1469322
 MOO 1274314 CA HF ECHO 84R 1274314

OTEC PAA 864 MEWIL BLACK STAR 45D 448000972642031
 OMO ZAA 458 MEWIL KEKS ET 045384140671
 MO 276719 931 CZ MEWIL QUEEN 27T 045000276719931
 MMO 120771 201 CZ WILBAR QUEEN IDELETTE 16L 045201120771

OOM AAP 902 REDFAKTOR TEGRO 133000640176061
 OM ZAA 896 MEWIL UNIVERSAL 112Z 045000760658031
 MOM 276726 931 CZ MEWIL MYFLOWER 40T 045000276726931

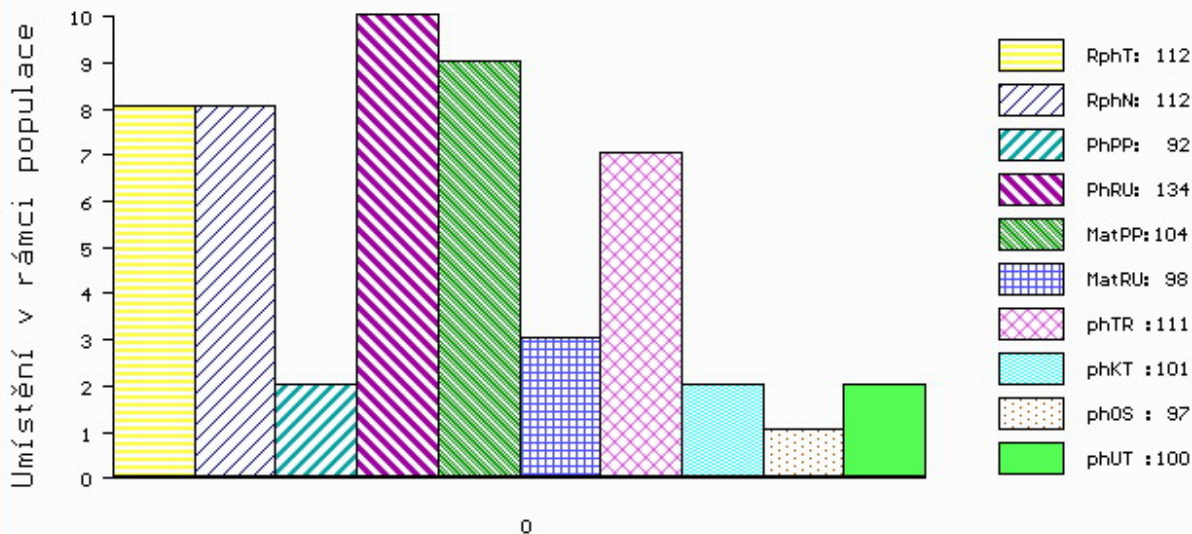
MA 578568 931 CZ /4 ot RUBENA IKAR 460000578568931
 OMM ZAA 706 MEWIL RAUL ET 604U 045000600090031
 MM 429903 931 CZ MEWIL RUBY 58X 045000429903931
 MMM 144998 201 CZ MEWIL RUBY 50M 045000144998201

Vl.užit:nar: **45 *** kg** ve 120d: **229 kg** 210d: **364 kg** 365d: **640 kg** / kříž: **139 cm**
 Přírustek v testu : **2008 g / 112** přírustek od narození: **1693 g / 112** šourek **39 cm**
 Věk při ZV **441** dní aktuálně k 27.03.21 hmotnost: **724 kg** výška v kříži: **146 cm**

PLEMENNÉ HODNOTY										LINEARNÍ HODNOCENÍ						
	pp	ru	pp	ru	TR	KT	OS	UT		Hmot	kříž	TR	KT	OS	UT	CE
BÝK	PE	92	134	ME	104	98	111	101	97	100						
MATKA	PE	93	128	ME	100	100	104	101	99	100	756 /	141	25	19	18	6 68
OTEC	PE	103	127	ME	103	105	109	102	98	101	635 /	137	28	23	21	8 80

HODNOCEN: TR 10 / /10 KT / / OS / / UT Výsledek:

ÚROVEŇ PLEMENNÝCH HODNOT



č.kat:12 uš.číslo 000142022 034 CZ

Číslo : 128408 034 CZ MEWIL GREZKY 21J WT/WT Číslo katalogu 13
 Dat.nar. : 21.02.2020 Plemeno : G100 Aberdeen Angus
 Chovatel : Vráblik Miroslav, Ing., Trhové Sviny
 Majitel : Vráblik Miroslav, Ing., Trhové Sviny

OOO 280 712 VIN-MAR FOCUS IN 8847 16135296
 OO ZAI 060 GF SON IN LAW 4Z 1660164
 MOO 1546282 CA TAMBRI BLACKBIRD 4X 1546282

OTEC ZAI 477 CAESAR IKAR 460000944046031
 OMO ZAA 896 MEWIL UNIVERSAL 112Z 045000760658031
 MO 518229 931 CZ BAGIRA IKAR 460000518229931
 MMO 446146 931 CZ MEWIL BABY DOLL 33Z 045000446146931

OOM 272 125 HF KODIAK 5R 1274305
 OM ZAA 848 HF EL TIGRE 28U 1469322
 MOM 1274314 CA HF ECHO 84R 1274314

MA 657718 931 CZ /2 ot MEWIL EASTON ANNE 5F 448000657718931
 OMM ZAA 515 YOUNG DALE TOUCH DOWN 36M 1119460
 MM 200871 931 CZ MEWIL ESTON ANNE 7S 045000200871931
 MMM 43644 242 CZ MEWIL ESTON ANNE 106 J 045242043644

Vl.užit:nar: 35 *** kg ve 120d: 209 kg 210d: 337 kg 365d: 546 kg / kříž: 132 cm
 Přírustek v testu : 1616 g / 104 přírustek od narození: 1445 g / 101 šourek 40 cm
 Věk při ZV 440 dní aktuálně k 27.03.21 hmotnost: 613 kg výška v kříži: 137 cm

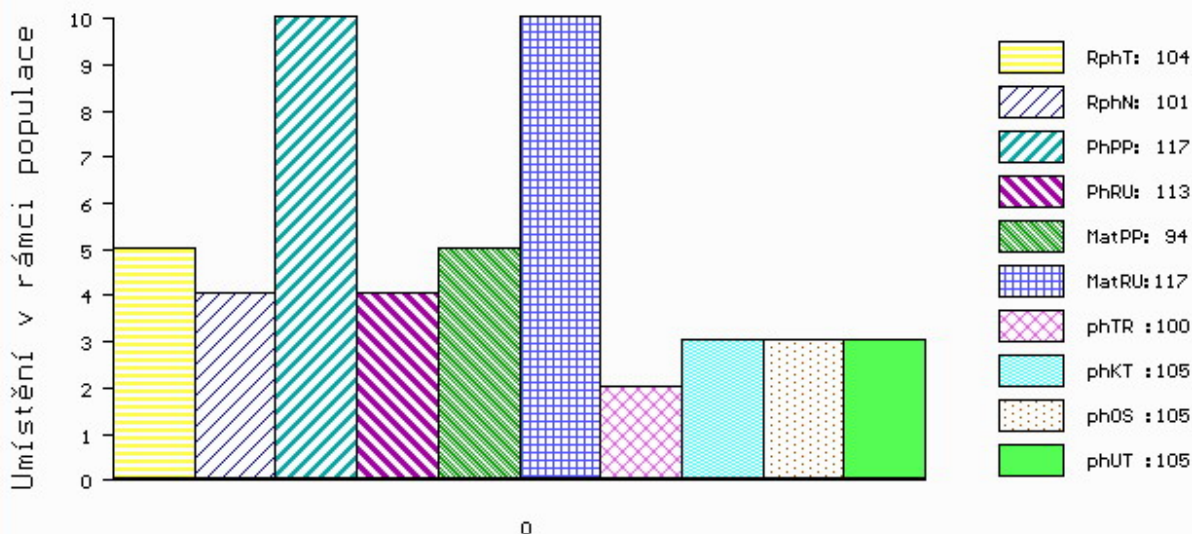
PLEMENNÉ HODNOTY

LINEARNÍ HODNOCENÍ

	pp	ru	pp	ru	TR	KT	OS	UT	Hmot	kříž	TR	KT	OS	UT	CE		
BÝK	PE	117	113	ME	94	117	100	105	105	105							
MATKA	PE	106	111	ME	105	121	100	110	111	111	544	136	21	18	17	6	62
OTEC	PE	121	111	ME	87	113	107	107	105	105	693	138	26	22	22	8	78

HODNOCEN: TR 8 / /10 KT / / OS / / UT Výsledek:

ÚROVEŇ PLEMENNÝCH HODNOT



č.kat:13 uš.číslo 000128408 034 CZ

Číslo : 142028 034 CZ GARISON RED IKAR WT/WT Číslo katalogu 14
 Dat.nar. : 28.02.2020 Plemeno : G100 Aberdeen Angus
 Chovatel : Zítek Jaroslav, Pechova Lhota
 Majitel : Zítek Jaroslav, Pechova Lhota

OOO 272 125 HF KODIAK 5R 1274305
 OO ZAA 848 HF EL TIGRE 28U 1469322
 MOO 1274314 CA HF ECHO 84R 1274314

OTEC PAA 864 MEWIL BLACK STAR 45D 448000972642031

OMO ZAA 458 MEWIL KEKS ET 045384140671
 MO 276719 931 CZ MEWIL QUEEN 27T 045000276719931
 MMO 120771 201 CZ WILBAR QUEEN IDELETTE 16L 045201120771

OOM AAP 902 REDFAKTOR TEGRO 133000640176061
 OM ZAA 896 MEWIL UNIVERSAL 112Z 045000760658031
 MOM 276726 931 CZ MEWIL MYFLOWER 40T 045000276726931

MA 518222 931 CZ /6 ot LUCYA IKAR 460000518222931

OMM ZAA 458 MEWIL KEKS ET 045384140671
 MM 446139 931 CZ MEWIL LUCY 20Z 045000446139931
 MMM 301484 931 CZ MEWIL LUCY 4U 045000301484931

Vl.užit:nar: 41 *** kg ve 120d: 230 kg 210d: 378 kg 365d: 698 kg / kříž: 144 cm
 Přírustek v testu : 2125 g / 120 přírustek od narození: 1822 g / 123 šourek 40 cm
 Věk při ZV 433 dní aktuálně k 27.03.21 hmotnost: 757 kg výška v kříži: 145 cm

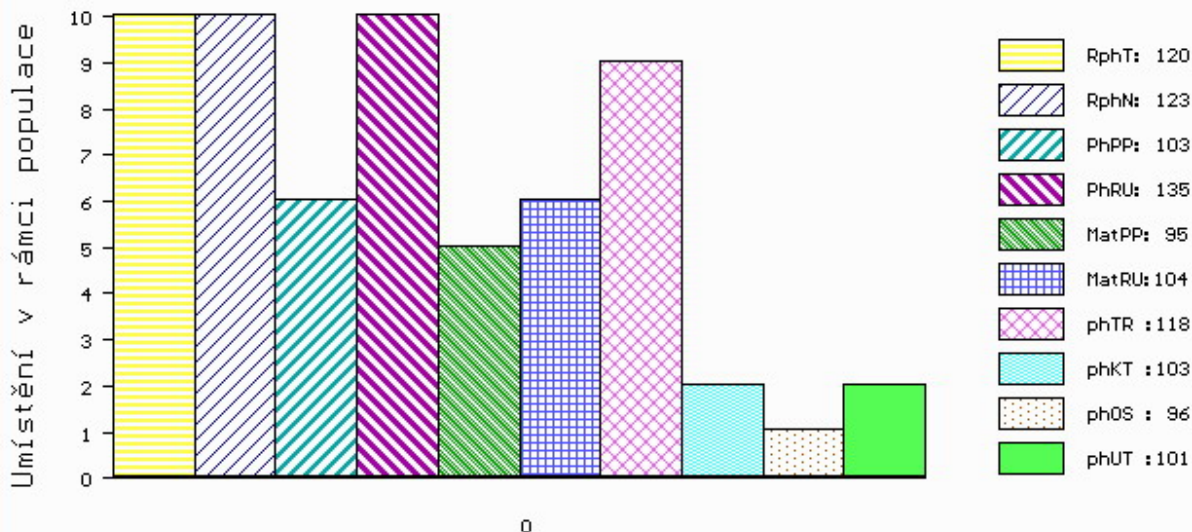
PLEMENNÉ HODNOTY

LINEARNÍ HODNOCENÍ

	pp	ru	pp	ru	TR	KT	OS	UT	Hmot	kříž	TR	KT	OS	UT	CE		
BÝK	PE	103	135	ME	95	104	118	103	96	101							
MATKA	PE	103	135	ME	90	111	118	108	101	105	874	146	29	23	19	7	78
OTEC	PE	103	127	ME	103	105	109	102	98	101	635	137	28	23	21	8	80

HODNOCEN: TR 10 / /10 KT / / OS / / UT Výsledek:

ÚROVEŇ PLEMENNÝCH HODNOT



č.kat:14 uš.číslo 000142028 034 CZ

Číslo : 179070 034 CZ GEORGE AFM WT/WT Číslo katalogu 15
 Dat.nar. : 28.02.2020 Plemeno : G100 Aberdeen Angus
 Chovatel : Šusta Michal, Mýto
 Majitel : Šusta Michal, Mýto

OOO AAP 515 LOGIK AF 39N 027031041551
 OO ZAA 916 UMAQ AFM 027000755385031
 MOO 261737 931 CZ 027000261737931

Otec PAA 746 BAGIRA AFM 485000932987031

OMO AAP 134 MEWIL GOLDIE 3G 045117002771
 MO 44081 931 CZ AFM BONNIE OF TOOL 33N 027931044081
 MMO 472 117 CZ BONNIE OF PLEASANT VISTA 6D 790180

OOM ZAA 387 JOB 34L 035282047415
 OM ZAA 735 RICK 131000582521053
 MOM 122563 511 CZ 040511122563

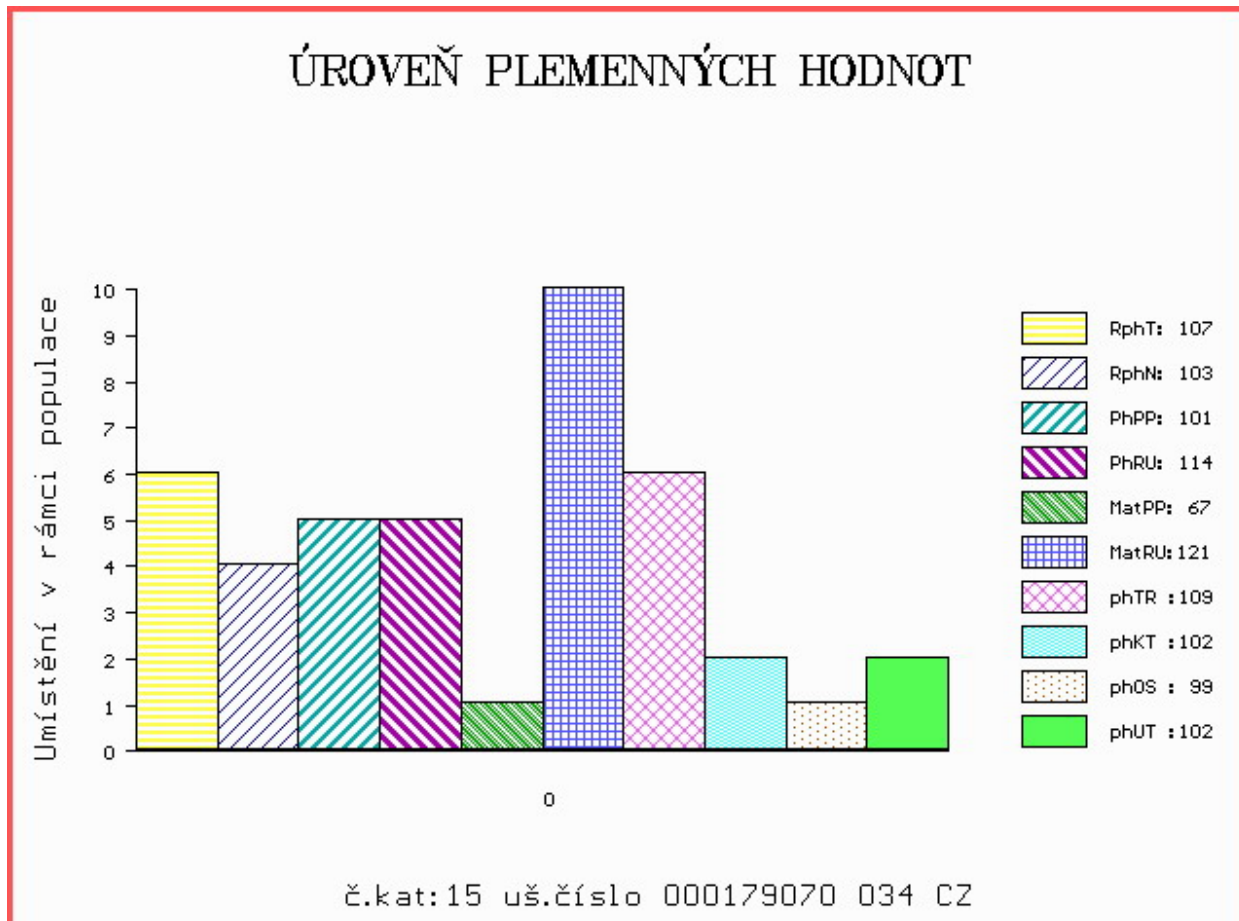
MA 578305 931 CZ /4 ot 027000578305931

OMM ZAA 669 PRINC RED Z PĚČINA 268000553670031
 MM 367195 931 CZ AFM PRIDE 27W 027000367195931
 MMM 48122 242 CZ AFM PRIDE 5K 027242048122

Vl.užit:nar: 38 ** kg ve 120d: 217 kg 210d: 354 kg 365d: 568 kg / kříž: 136 cm
 Přírustek v testu : 1741 g / 107 přírustek od narození: 1450 g / 103 šourek 40 cm
 Věk při ZV 433 dní aktuálně k 27.03.21 hmotnost: 608 kg výška v kříži: 143 cm

PLEMENNÉ HODNOTY										LINEARNÍ HODNOCENÍ							
	pp	ru	pp	ru	TR	KT	OS	UT		Hmot	kříž	TR	KT	OS	UT	CE	
BÝK	PE	101	114	ME	67	121	109	102	99	102							
MATKA	PE	97	118	ME	94	118	116	104	100	104	692	144	27	21	19	7	74
Otec	PE	100	107	ME	60	126	111	106	103	105	615	141	27	19	17	6	69

HODNOCEN: TR 10 / /10 KT / / OS / / UT Výsledek:



Číslo : 632931 041 CZ GOTTFRIED RED SR WT/WT Číslo katalogu 16
 Dat.nar. : 10.03.2020 Plemeno : G100 Aberdeen Angus
 Chovatel : Tůma Oldřich, Mariánské Lázně
 Majitel : Tůma Oldřich, Mariánské Lázně

OOO 270 922 RED SIX MILE SAKIC 832S 1332064
 OO PAA 027 MEWIL RED TEX 602X ET 045000691379031
 MOO 987511 CA RED T-K DIXIE 10J 987511

OTEC ZAI 224 MEWIL AMPÉR 28C 448000874033031

OMO ZAA 515 YOUNG DALE TOUCH DOWN 36M 1119460
 MO 361880 931 CZ MEWIL LUCY 3X 045000361880931
 MMO 55470 931 CZ MEWIL LUCY 118P 045000055470931

OOM ZAA 561 NEPELA RED AFM 027000515845031
 OM ZAA 680 MEWIL PARVIS 216T 045000517587041
 MOM 103723 309 CZ MEWIL QUEEN 211 N 045000103723309

MA 139682 941 CZ /8 ot ELIŠKA DY 407000139682941

OMM AAP 582 MEWIL NORFOLK 17R 045000502221031
 MM 128878 941 CZ ERŽIKA DY 407000128878941
 MMM 55331 931 CZ EVA ZDB 035000055331931

Vl.užit:nar: 32 *** kg ve 120d: 207 kg 210d: 340 kg 365d: 606 kg / kříž: 135 cm
 Přírustek v testu : 2016 g / 115 přírustek od narození: 1618 g / 107 šourek 38 cm
 Věk při ZV 422 dní aktuálně k 27.03.21 hmotnost: 650 kg výška v kříži: 137 cm

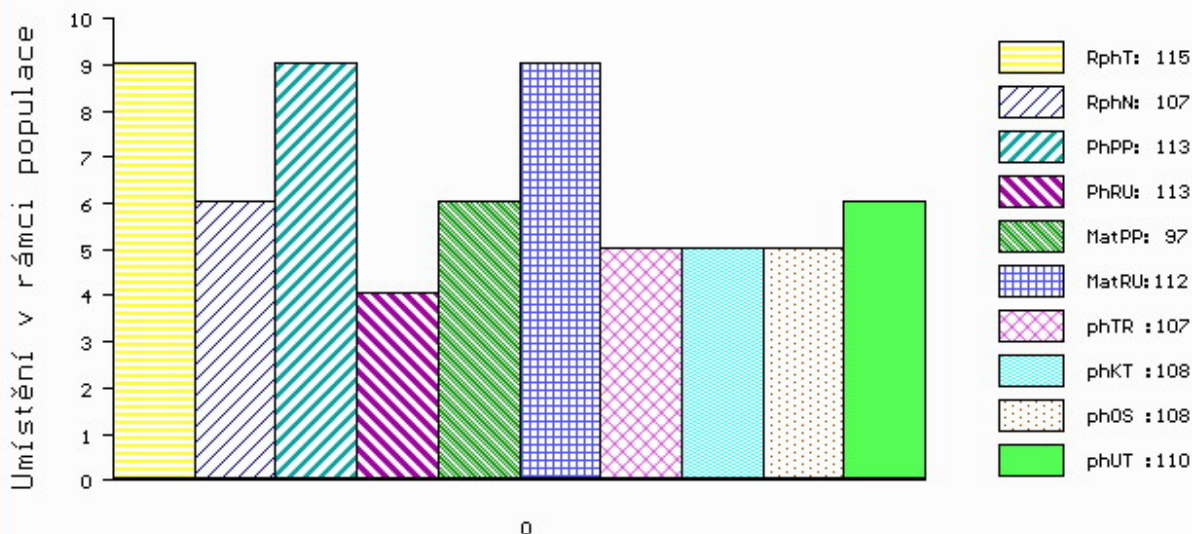
PLEMENNÉ HODNOTY

LINEARNÍ HODNOCENÍ

	pp	ru	ME	pp	ru	TR	KT	OS	UT	Hmot	kříž	TR	KT	OS	UT	CE	
BÝK	PE	113	113	ME	97	112	107	108	108	110							
MATKA	PE	99	108	ME	115	118	106	111	111	111	730	140	19	20	20	7	66
OTEC	PE	103	110	ME	94	112	108	102	100	104	603	138	27	22	20	8	77

HODNOCEN: TR 8 / /10 KT / / OS / / UT Výsledek:

ÚROVEŇ PLEMENNÝCH HODNOT



č.kat:16 uš.číslo 000632931 041 CZ

Číslo : 13971 035 CZ GERRY RED MĚCHOLUPSKÝ WT/WT ET Číslo katalogu 17
 Dat.nar. : 22.03.2020 Plemeno : G100 Aberdeen Angus
 Chovatel : Měcholupská zemědělská a.s.
 Majitel : Měcholupská zemědělská a.s.

OOO 000 RED HR RAMBO ET 91K 998888
 OO 270 347 RED COMPASS MULBERRY 449M 1128419
 MOO 969380 CA RED BRYLOR MISS ROC 20H 969380

OTEC 270 346 RED FINE LINE MULBERRY 26P 1237972
 OMO 000 RED SILVEIRAS REDFORD 724400
 MO 949458 CA RED DUS FAYETTE 8G 949458
 MMO 726708 CA RES MC DOUGALL FAYETTE 59A 726708

OOM 262 696 SSS BLACK TREND 13B 771804
 OM 262 695 RED BRYLOR NEW TREND 22D 788836
 MOM 723658 CA RED MEADOW CK MISS SEAMAN 31A 723658

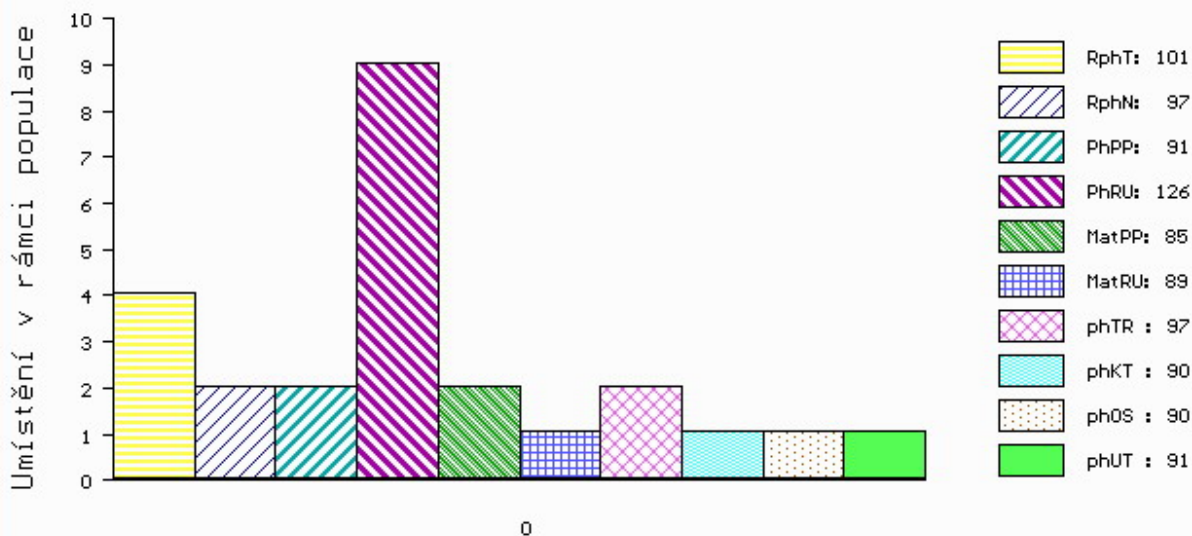
MA 1098511 CA /iETot RED RKY MTN SHAVNEE 24M 1098511
 OMM 289 834 RED GLACIER LOGAN 777315
 MM 930292 CA RED DIAMOND D SHAWNEE 217H 930292
 MMM 860722 CA RED DIAMOND D TS SHAWNEE 117F 860722

Vl.užit:nar: 39 *** kg ve 120d: 213 kg 210d: 304 kg 365d: 581 kg / kříž: 137 cm
 Přírustek v testu : 1800 g / 101 přírustek od narození: 1489 g / 97 šourek 39 cm
 Věk při ZV 410 dní aktuálně k 27.03.21 hmotnost: 590 kg výška v kříži: 137 cm

PLEMENNÉ HODNOTY										LINEARNÍ HODNOCENÍ						
	pp	ru	ME	pp	ru	TR	KT	OS	UT	Hmot	kříž	TR	KT	OS	UT	CE
BÝK	PE	91	126	ME	85	89	97	90	90	91						
MATKA	PE	93	118	ME	74	116	93	85	84	86	0 /	0	0	0	0	0
OTEC	PE	99	114	ME	115	73	92	95	97	95	0 /	0	0	0	0	0

HODNOCEN: TR 9 / /10 KT / / OS / / UT Výsledek:

ÚROVEŇ PLEMENNÝCH HODNOT



č.kat:17 uš.číslo 000013971 035 CZ

Číslo : 13972 035 CZ GON RED MĚCHOLUPSKÝ WT/WT ET Číslo katalogu 18
 Dat.nar. : 23.03.2020 Plemeno : G100 Aberdeen Angus
 Chovatel : Měcholupská zemědělská a.s.
 Majitel : Měcholupská zemědělská a.s.

OOO 266 839 V D A R NEW TREND 315 689500
 OO 262 696 SSS BLACK TREND 13B 771804
 MOO 0 RED SSS MISS DYNAMO 3W 648829

OTEC 262 695 RED BRYLOR NEW TREND 22D 788836
 OMO 000 RED SEAMAN CHIEF 47Y 672294
 MO 723658 CA RED MEADOW CK MISS SEAMAN 31A 723658
 MMO 0 RED MEADOW CK PRINCESS 10W 641409

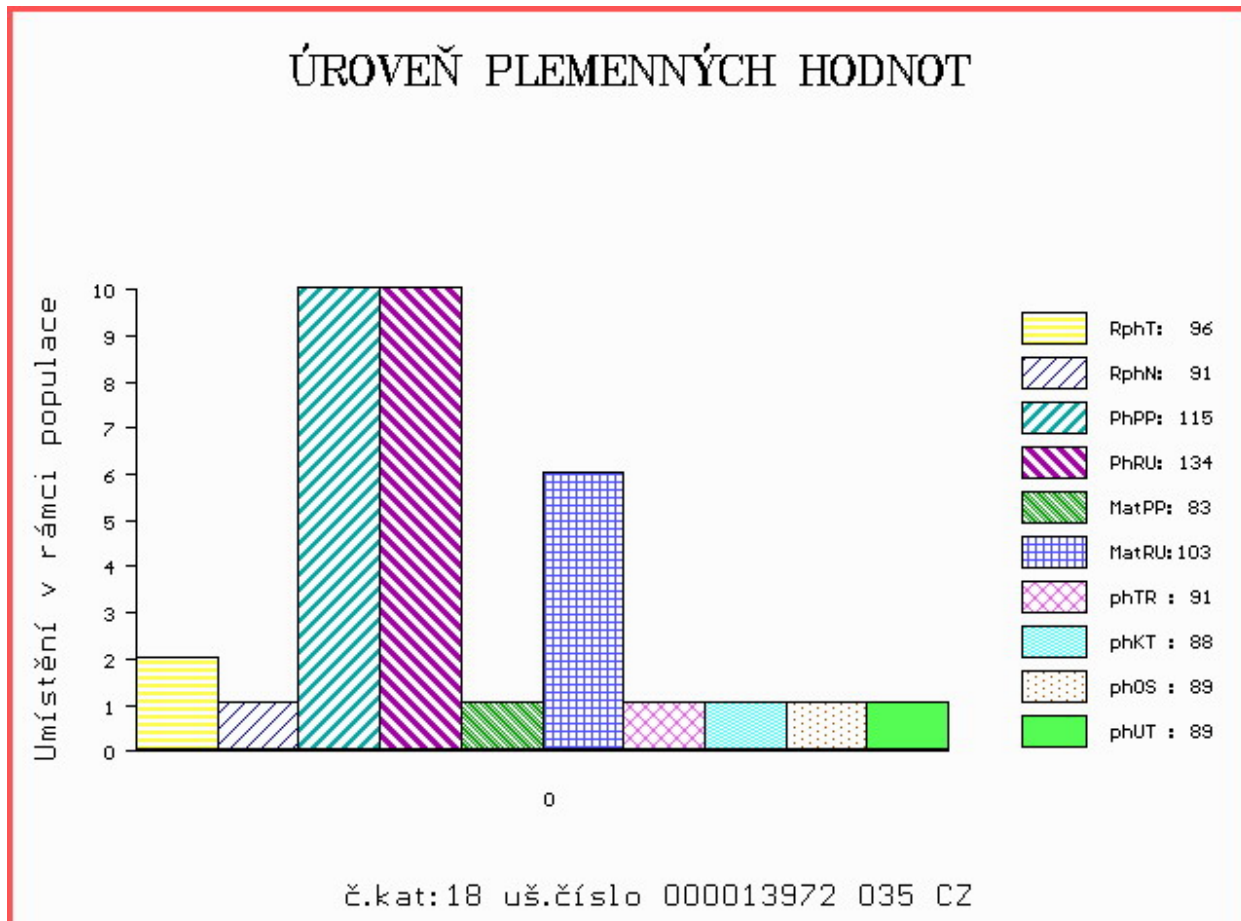
OOM 000 RED BUFFALO CREEK VC CHIEF 105 690553
 OM 289 834 RED GLACIER LOGAN 777315
 MOM 0 GLACIER REBALAS 179216

MA 930292 CA /iETot RED DIAMOND D SHAWNEE 217H 930292
 OMM 000 RED DIAMOND D MASTERPIECE 37C 767484
 MM 860722 CA RED DIAMOND D TS SHAWNEE 117F 860722
 MMM 710602 CA RED COULEE CREST SHAWNEE 17Z 710602

Vl.užit:nar: 35 *** kg ve 120d: 192 kg 210d: 300 kg 365d: 517 kg / kříž: 133 cm
 Přírustek v testu : 1583 g / 96 přírustek od narození: 1322 g / 91 šourek 39 cm
 Věk při ZV 409 dní aktuálně k 27.03.21 hmotnost: 523 kg výška v kříži: 133 cm

PLEMENNÉ HODNOTY										LINEARNÍ HODNOCENÍ						
	pp	ru	ME	pp	ru	TR	KT	OS	UT	Hmot	kříž	TR	KT	OS	UT	CE
BÝK	PE	115	134	ME	83	103	91	88	89	89						
MATKA	PE	99	107	ME	83	126	88	84	84	84	0 /	0	0	0	0	0
OTEC	PE	106	122	ME	84	99	101	100	100	101	0 /	0	0	0	0	0

HODNOCEN: TR 7 / / 8 KT / / OS / / UT Výsledek:



Číslo : 165325 034 CZ GIN Z CHODČE WT/WT Číslo katalogu 19
 Dat.nar. : 31.03.2020 Plemeno : G100 Aberdeen Angus
 Chovatel : Opekar Jan, Chodeč
 Majitel : Jihočeský chovatel a.s.Č.Budějovice

OOO ZAA 800 VVF ENDEAVOR 1T 1202271
 OO ZAI 098 ZEUS RED TEGRO 133000804945061
 MOO 349980 961 CZ SÁRA RED TEGRO 133000349980961

OTEC ZAI 889 EDA RED TEGRO 133000073053064
 OMO ZAA 679 PÁJA RED ET 398000542301031
 MO 452528 961 CZ 133000452528961
 MMO 323152 961 CZ 133000323152961

OOM ZAA 865 TOBRUK ZDB 035000708238031
 OM ZAI 036 VULKÁN Z PĚČÍNA 268000817422031
 MOM 48146 242 CZ FINESA BERGETTA 8K 096242048146

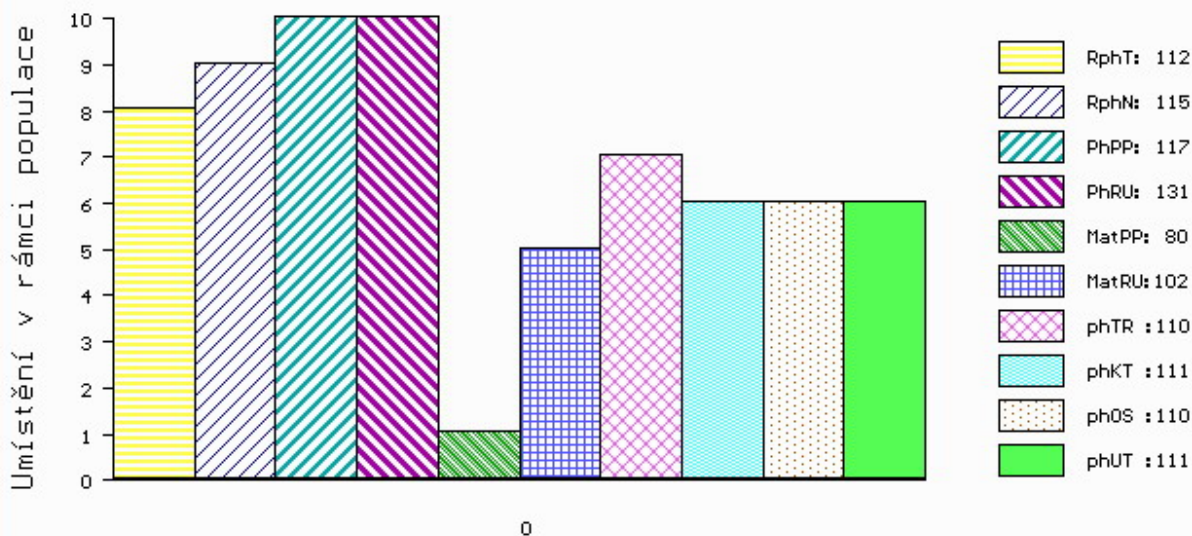
MA 590031 931 CZ /5 ot 425000590031931
 OMM AAP 978 SAPRISTI ZDB 035000665831031
 MM 424606 931 CZ 425000424606931
 MMM 282285 931 CZ 035000282285931

Vl.užit:nar: 35 ** kg ve 120d: 249 kg 210d: 376 kg 365d: 652 kg / kříž: 133 cm
 Přírustek v testu : 1875 g / 112 přírustek od narození: 1690 g / 115 šourek 41 cm
 Věk při ZV 401 dní aktuálně k 27.03.21 hmotnost: 645 kg výška v kříži: 133 cm

PLEMENNÉ HODNOTY										LINEARNÍ HODNOCENÍ							
	pp	ru	pp	ru	TR	KT	OS	UT	Hmot	kříž	TR	KT	OS	UT	CE		
BÝK	PE	117	131	ME	80	102	110	111	110	111							
MATKA	PE	104	120	ME	94	118	103	108	109	109	800 /	139	21	21	21	7	70
OTEC	PE	114	138	ME	76	89	115	111	108	110	675 /	134	24	22	22	8	76

HODNOCEN: TR 7 / /10 KT / / OS / / UT Výsledek:

ÚROVEŇ PLEMENNÝCH HODNOT



č.kat:19 uš.číslo 000165325 034 CZ

Číslo : 125896 034 CZ GARIBALDI P* Číslo katalogu 20
 Dat.nar. : 26.01.2020 Plemeno : S100 Masný simentál
 Chovatel : Slavičková Jitka, Pole
 Majitel : Slavičková J., Pole+JCH Č.Budějovice

OOO 265 867 MIDDELHEDE IMPULS ET 83077-00011
 OO ZSI 637 LANGO DELFA P 17701-00994
 MOO 1770100529 DK BROGÁRD BETTY ET P 17701-00529

OTEC ZSI 915 UDA Z LEŽNICE P 340000550314041

OMO ZSI 369 LYKKE ANDERS P 41344-00335
 MO 133651 941 CZ P 340000133651941
 MMO 1302603482 DE KORA P 13.026 03482

OOM ZSI 491 LANGO BRYNJE V 17701-00892

OM ZSI 936 UBOR Z PĚČINA V 268000749672031
 MOM 251472 931 CZ PETRA Z PĚČINA R 268000251472931

MA 537921 931 CZ /4 ot AGATA Z DRÁŠINA P 452000537921931

OMM ZSI 284 HOLM ULRICK P 36545-00514

MM 444362 931 CZ ULRYKA VODŇANSKÁ P 145000444362931

MMM 181050 931 CZ NIKOLA VODNAŇSKÁ P 145000181050931

Vl.užit:nar: 48 ** kg ve 120d: 210 kg 210d: 330 kg 365d: 551 kg / kříž: 140 cm
 Přírustek v testu : 2108 g / 121 přírustek od narození: 1516 g / 117 šourek 41 cm
 Věk při ZV 466 dní aktuálně k 27.03.21 hmotnost: 694 kg výška v kříži: 145 cm

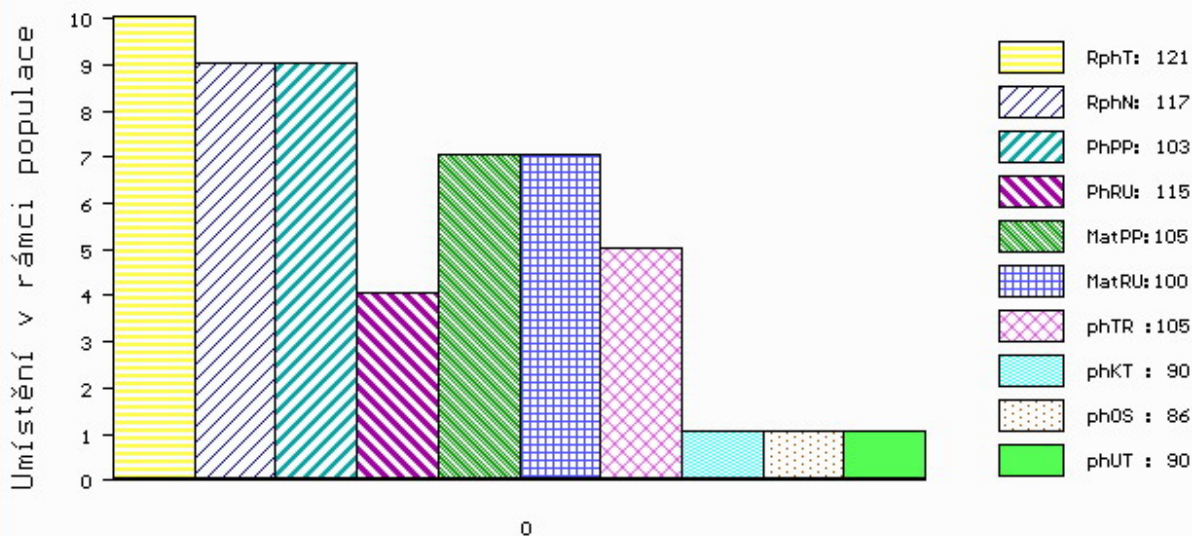
PLEMENNÉ HODNOTY

LINEARNÍ HODNOCENÍ

	pp	ru	pp	ru	TR	KT	OS	UT	Hmot	kříž	TR	KT	OS	UT	CE		
BÝK	PE	103	115	ME	105	100	105	90	86	90							
MATKA	PE	101	114	ME	104	105	97	96	95	94	674	145	22	19	16	6	63
OTEC	PE	105	107	ME	105	100	115	92	88	93	616	144	27	19	18	7	71

HODNOCEN: TR 9 / /10 KT / / OS / / UT Výsledek:

ÚROVEŇ PLEMENNÝCH HODNOT



č.kat:20 uš.číslo 000125896 034 CZ

Číslo : 786647 071 CZ GUTT Z NOVÉ VODY P* Číslo katalogu 21
 Dat.nar. : 31.01.2020 Plemeno : S100 Masný simentál
 Chovatel : Reinold Manfred, Stará Červená Voda
 Majitel : Reinold Manfred, Stará Červená Voda

OOO 269 782 OMORGA PRINCE R M060676
 OO 272 039 LYKKE BASSE P 41344-00371
 MOO 4134400326 DK LYKKE VANESSA P 41344-00326

OTEC ZMS 602 LYKKE LE MANS PP 41344-00538
 OMO ZSI 829 LANGO AUGUST/ATOS PP 17701-00844
 MO 4134400413 DK LYKKE DIDLINA PP 41344-00413
 MMO 4134400294 DK LYKKE ULUPULU P 41344-00294

OOM 285 107 BANWY T-REX M066894
 OM 281 531 CLONAGH BANWY'S BAD BOY 221283360830
 MOM 221283350383 IE COLNAGH PRINCESS JOAN 221283350383

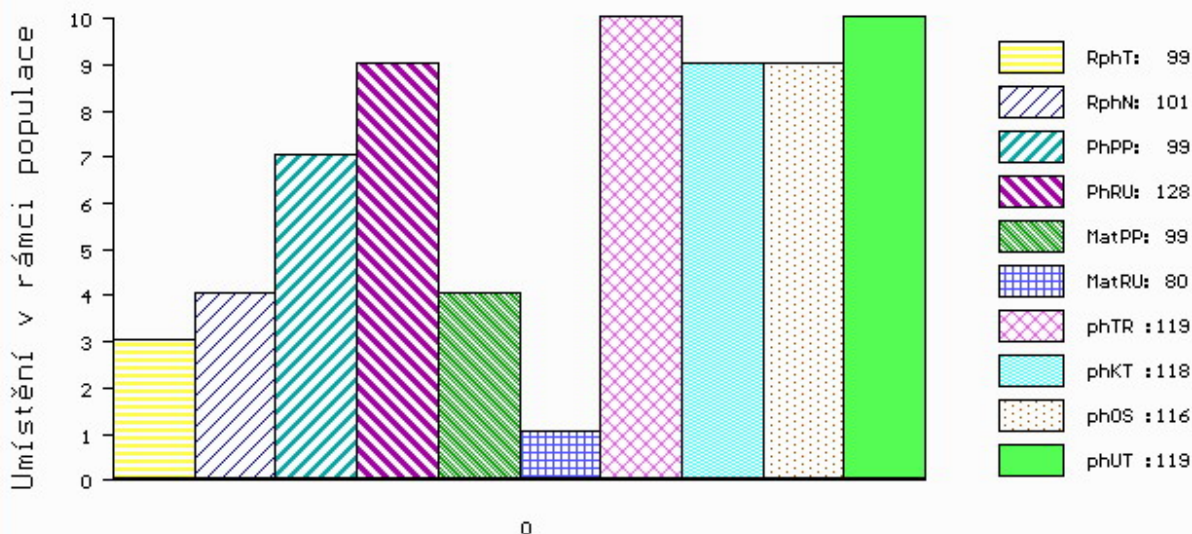
MA 221649401629 UK /5 ot TWYFORD ESKRA R F104900
 OMM 281 532 RACEVIEW VERDI 151420970341
 MM 301116730490 IE CRUITHILL BRIDIE 301116730490
 MMM 301116780396 IE CRUITHILL VISION 301116780396

Vl.užit:nar: 38 *** kg ve 120d: 203 kg 210d: 348 kg 365d: 608 kg / kříž: 141 cm
 Přírustek v testu : 1866 g / 99 přírustek od narození: 1658 g / 101 šourek 41 cm
 Věk při ZV 461 dní aktuálně k 27.03.21 hmotnost: 736 kg výška v kříži: 147 cm

PLEMENNÉ HODNOTY										LINEARNÍ HODNOCENÍ							
	pp	ru	pp	ru	TR	KT	OS	UT	Hmot	kříž	TR	KT	OS	UT	CE		
BÝK	PE	99	128	ME	99	80	119	118	116	119							
MATKA	PE	105	118	ME	97	93	114	110	108	111	913	156	29	21	18	7	75
OTEC	PE	73	131	ME	115	70	113	111	111	113	915	152	29	25	25	9	88

HODNOCEN: TR 10 / /10 KT / / OS / / UT Výsledek:

ÚROVEŇ PLEMENNÝCH HODNOT



č.kat:21 uš.číslo 000786647 071 CZ

Číslo : 786648 071 CZ GLOBUS Z NOVÉ VODY P* Číslo katalogu 22
 Dat.nar. : 03.02.2020 Plemeno : S100 Masný simentál
 Chovatel : Reinold Manfred, Stará Červená Voda
 Majitel : Reinold Manfred, Stará Červená Voda

OOO 269 782 OMORGA PRINCE R M060676
 OO 272 039 LYKKE BASSE P 41344-00371
 MOO 4134400326 DK LYKKE VANESSA P 41344-00326

OTEC ZMS 602 LYKKE LE MANS PP 41344-00538
 OMO ZSI 829 LANGO AUGUST/ATOS PP 17701-00844
 MO 4134400413 DK LYKKE DIDLINA PP 41344-00413
 MMO 4134400294 DK LYKKE ULUPULU P 41344-00294

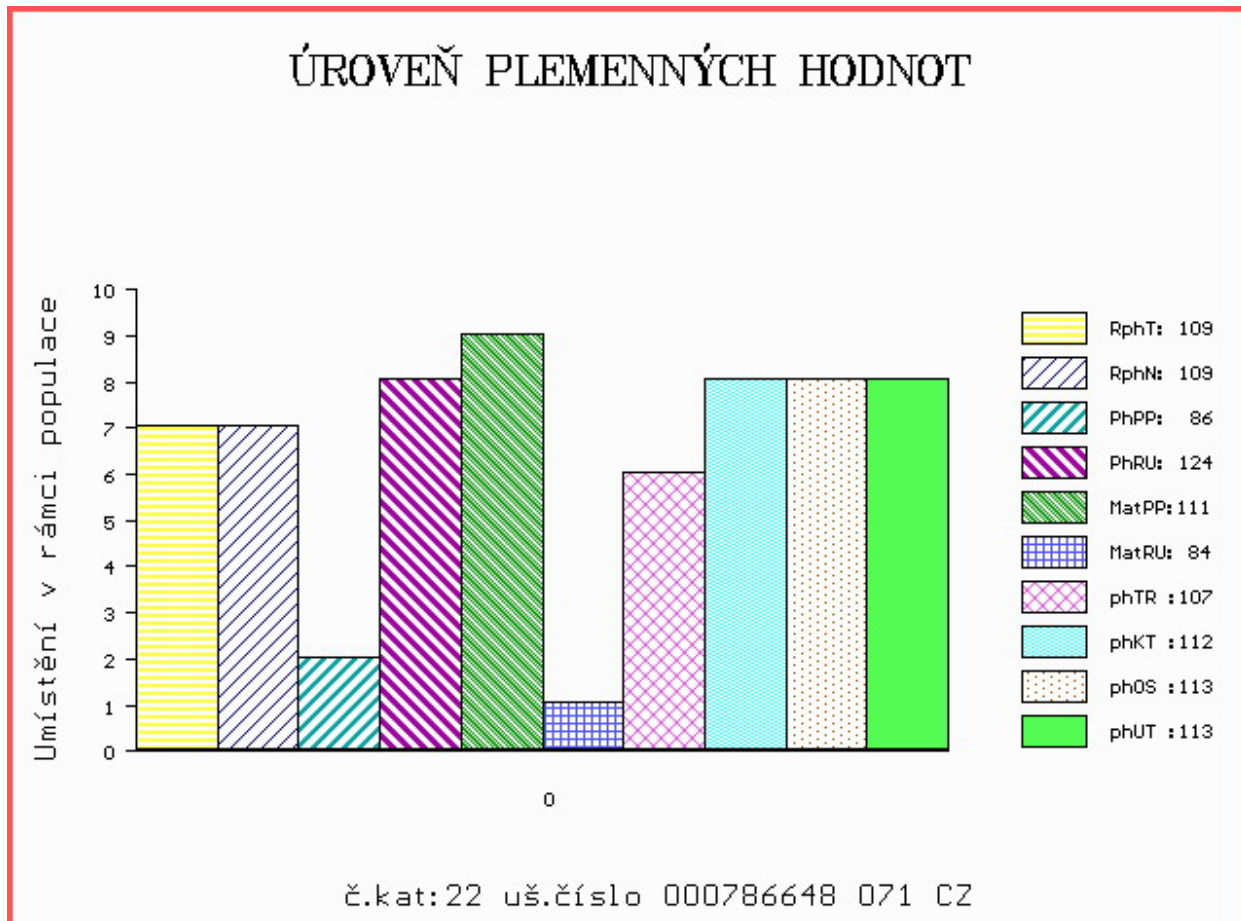
OOM 272 309 HENRI P 13.008 57094
 OM 279 372 HUBERT VOM UCHTETAL PP 15.018 19823
 MOM 1500679244 DE LILLI VOM UCHTETAL P 15.006 79244

MA 665407732 DE /6 ot LAURA P 06.654 07732
 OMM ZSI 400 HEDETOFT UNITED P 80185-00096
 MM 665192714 DE LARI P 06.651 92714
 MMM 1503653674 DE LANI MB SIMMENTAL PP 15.036 53674

Vl.užit:nar: 53 *** kg ve 120d: 224 kg 210d: 362 kg 365d: 634 kg / kříž: 141 cm
 Přírůstek v testu : 2116 g / 109 přírůstek od narození: 1679 g / 109 šourek 45 cm
 Věk při ZV 458 dní aktuálně k 27.03.21 hmotnost: 755 kg výška v kříži: 147 cm

PLEMENNÉ HODNOTY										LINEARNÍ HODNOCENÍ							
	pp	ru	pp	ru	TR	KT	OS	UT	Hmot	kříž	TR	KT	OS	UT	CE		
BÝK	PE	86	124	ME	111	84	107	112	113	113							
MATKA	PE	99	123	ME	104	96	106	116	117	116	730	150	27	20	16	6	69
OTEC	PE	73	131	ME	115	70	113	111	111	113	915	152	29	25	25	9	88

HODNOCEN: TR 10 / /10 KT / / OS / / UT Výsledek:



Číslo : 120700 034 CZ **GANDALF Z VLKOVA PP** Číslo katalogu 23
 Dat.nar. : 11.02.2020 Plemeno : S100 Masný simentál
 Chovatel : Farma Vlkov s.r.o.
 Majitel : Farma Vlkov s.r.o.

OOO 279 319 FREIGHDUFF BRENDAN I000282
 OO 279 318 CORRICK KENTUCKY KID M054467
 MOO 0 CORRICK HONEY F055864

Otec ZSI 964 DARSHAM PLAYBOY P M061211
 OMO 269 783 STERLING FLINT M042435
 MO 18600164 UK DARSHAM KIT KAT F063101
 MMO 0 REVELEX DESIRE F023294

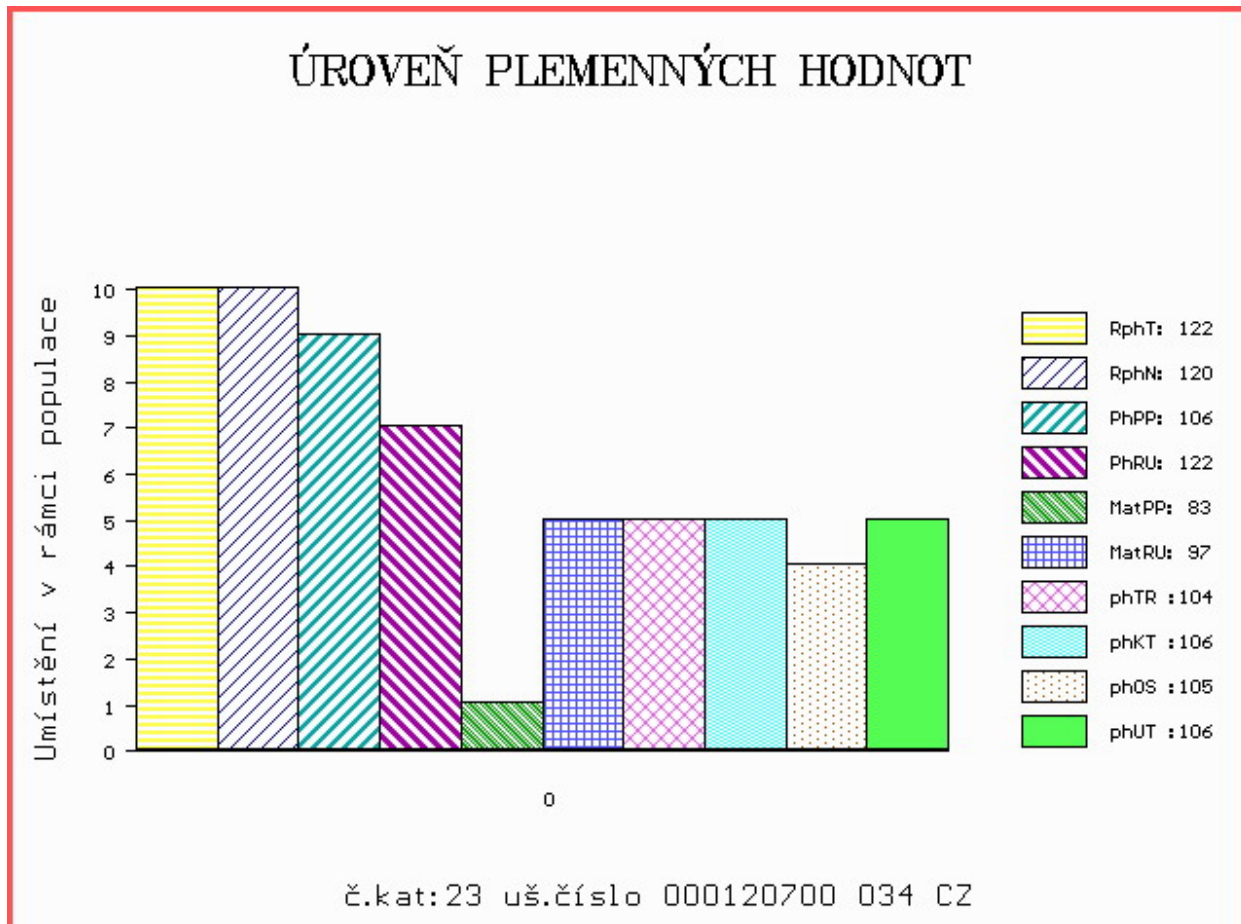
OOM 268 504 STACHUS V 09.321 15586
 OM BJ 185 STEINADLER PP 09.376 31910
 MOM 932115555 DE HITZE 115 P 09.321 15555

MA 389513 932 CZ /4 ot ZOE ŠUMAVSKÁ P 158000389513932
 OMM ZSI 259 LOS ŠUMAVSKÝ ET V 158032027702
 MM 177305 932 CZ PISTOLE ŠUMAVSKÁ P 158000177305932
 MMM 107981 304 CZ P 158304107981

Vl.užit:nar: **43 *** kg** ve 120d: **235 kg** 210d: **355 kg** 365d: **662 kg** / kříž: **141 cm**
 Přírustek v testu : **2550 g / 122** přírustek od narození: **1795 g / 120** šourek **42 cm**
 Věk při ZV **450** dní aktuálně k 27.03.21 hmotnost: **779 kg** výška v kříži: **147 cm**

PLEMENNÉ HODNOTY										LINEARNÍ HODNOCENÍ							
	pp	ru	pp	ru	TR	KT	OS	UT		Hmot	kříž	TR	KT	OS	UT	CE	
BÝK	PE	106	122	ME	83	97	104	106	105	106							
MATKA	PE	113	108	ME	81	115	103	101	100	101	706	148	26	19	17	6	68
Otec	PE	85	125	ME	93	85	106	107	107	108	0	0	0	0	0	0	0

HODNOCEN: TR 10 / /10 KT / / OS / / UT Výsledek:



Číslo : **13943 035 CZ** **GERY MĚCHOLUPSKÝ V*** Číslo katalogu 24
 Dat.nar. : 19.02.2020 Plemeno : S100 Masný simentál
 Chovatel : Měcholupská zemědělská a.s.
 Majitel : Měcholupská zemědělská a.s.

OOO ZSI 400 HEDETOFT UNITED P 80185-00096
 OO ZSI 968 SOGÁRD AMÍR P 20030-01031
 MOO 2003000980 DK SOGÁRD THERESA P 20030-00980

Otec ZMS 646 BARON LEŽNICKÝ PP 400000579799041

OMO BJ 185 STEINADLER PP 09.376 31910
 MO 159801 941 CZ HANČA LEŽNICKÁ P 400000159801941
 MMO 135449 941 CZ EBI LEŽNICKÁ P 400000135449941

OOM ZSI 222 KORVIN P 13.018 49046
 OM SIP 684 OGAR Z LEŽNICE P 400000503724041
 MOM 15196 942 CZ P 061000015196942

MA 344556 932 CZ /6 ot R 427000344556932

OMM 265 495 FS MR DYNASTY 345C P319016
 MM 222673 961 CZ MILOS MISS DYNASTY 2R ET R 393000222673961
 MMM 47355 CA MISS ROCKY GLEN 472M T 47355

Vl.užit:nar: **50 *** kg** ve 120d: **204 kg** 210d: **346 kg** 365d: **599 kg** / kříž: **136 cm**
 Přírustek v testu : **1950 g / 107** přírustek od narození: **1587 g / 100** šourek **42 cm**
 Věk při ZV **442** dní aktuálně k 27.03.21 hmotnost: **688 kg** výška v kříži: **140 cm**

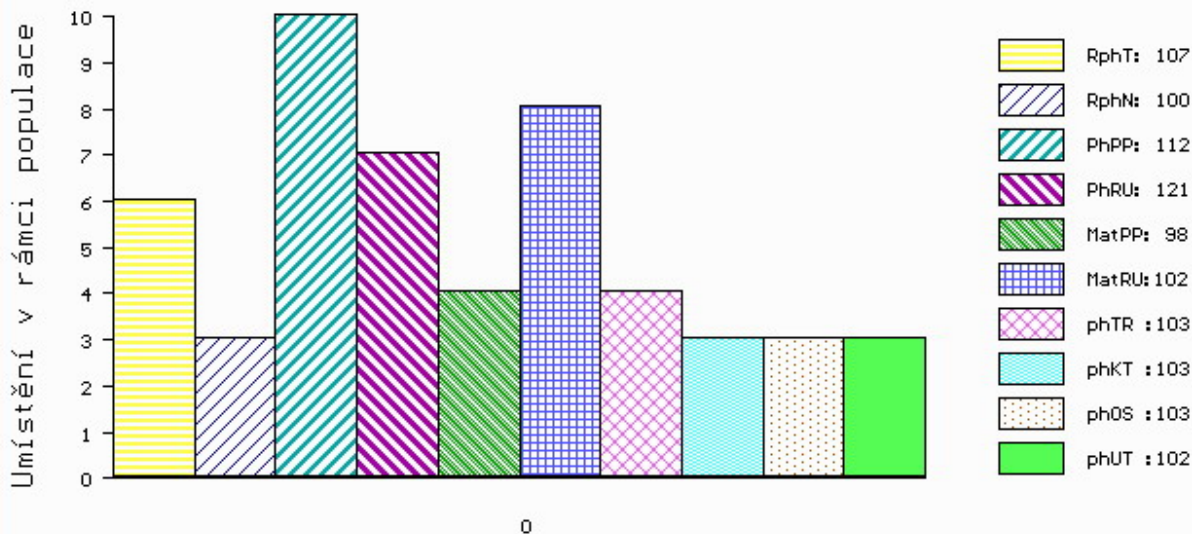
PLEMENNÉ HODNOTY

LINEARNÍ HODNOCENÍ

	pp	ru	ME	pp	ru	TR	KT	OS	UT	Hmot	kříž	TR	KT	OS	UT	CE
BÝK	PE	112	121	ME	98	102	103	103	103	102						
MATKA	PE	106	117	ME	101	90	92	94	96	93	660 /	142	20	20	17	6 63
Otec	PE	128	116	ME	86	118	102	102	101	101	690 /	144	27	21	20	7 75

HODNOCEN: TR 7 / /10 KT / / OS / / UT Výsledek:

ÚROVEŇ PLEMENNÝCH HODNOT



č.kat:24 uš.číslo 000013943 035 CZ

Číslo : 13944 035 CZ GUNSHOT MĚCHOLUPSKÝ P* Číslo katalogu 25
 Dat.nar. : 04.03.2020 Plemeno : S100 Masný simentál
 Chovatel : Měcholupská zemědělská a.s.
 Majitel : Měcholupská zemědělská a.s.

OOO 286 681 TISET VAGN P 26466-00101
 OO 286 669 TISET DARWIN P 26466-00121
 MOO 9142600011 DK BUCKLANDS MOLLY 91426-00011

Otec ZMS 691 CURAHEEN GUNSHOT P 171059830538

OMO 262 692 HILLCREST CHAMPION PMMC017
 MO 171059830307 IE CURAHEEN CHEYENNE ET 171059830307
 MMO 171059850184 IE CURAHEEN WASHITA ET 171059850184

OOM 273 719 VINGEGAARD BOLTON ET P 41524-01185
 OM ZSI 938 VINGEGAARD FYRST PP 41524-01338
 MOM 4152401217 DK VINGEGAARD DOLLY ET PP 41524-01217

MA 476307 932 CZ /2 ot P 427000476307932

OMM SIP 684 OGAR Z LEŽNICE P 400000503724041
 MM 290784 932 CZ MILOS MISS POLL ANKONY 29X P 045000290784932
 MMM 38631 932 CZ MILOS MISS POLL ANKONY 49P P 045000038631932

Vl.užit:nar: 48 *** kg ve 120d: 220 kg 210d: 336 kg 365d: 608 kg / kříž: 138 cm
 Přírustek v testu : 1783 g / 107 přírustek od narození: 1593 g / 106 šourek 40 cm
 Věk při ZV 428 dní aktuálně k 27.03.21 hmotnost: 666 kg výška v kříži: 141 cm

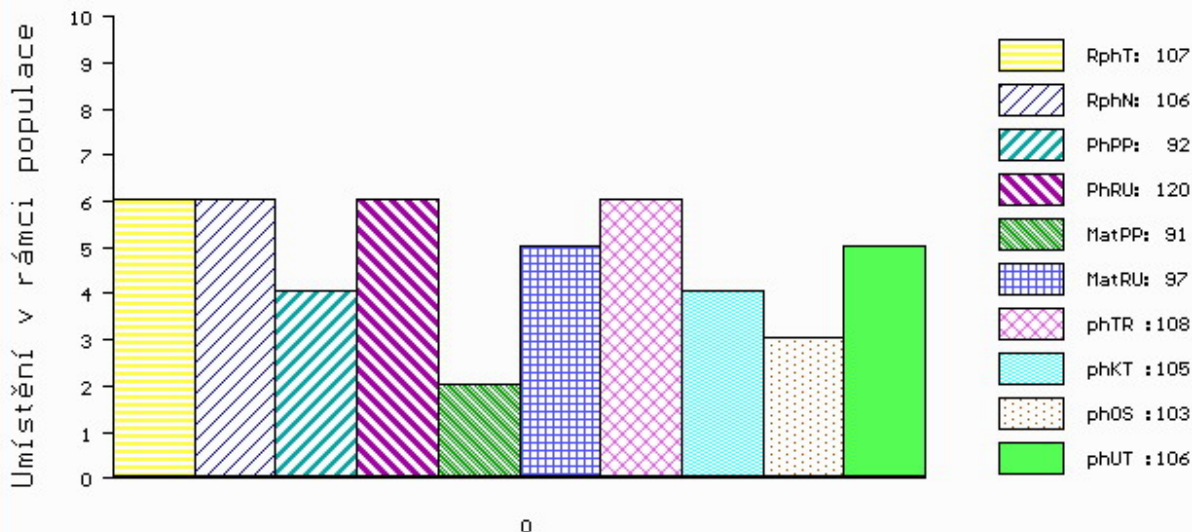
PLEMENNÉ HODNOTY

LINEARNÍ HODNOCENÍ

	pp	ru	ME	pp	ru	TR	KT	OS	UT	Hmot	kříž	TR	KT	OS	UT	CE	
BÝK	PE	92	120	ME	91	97	108	105	103	106							
MATKA	PE	104	113	ME	85	113	105	95	92	95	812	146	22	22	20	7	71
Otec	PE	82	138	ME	93	75	108	114	113	115	0	0	0	0	0	0	

HODNOCEN: TR 8 / /10 KT / / OS / / UT Výsledek:

ÚROVEŇ PLEMENNÝCH HODNOT



č.kat:25 uš.číslo 000013944 035 CZ

Číslo : 13945 035 CZ GALIS MĚCHOLUPSKÝ P* Číslo katalogu 26
 Dat.nar. : 07.03.2020 Plemeno : S100 Masný simentál
 Chovatel : Měcholupská zemědělská a.s.
 Majitel : Měcholupská zemědělská a.s.

OOO ZSI 599 REJNOK OD BÍLÉHO DOMU P 164000540733032
 OO ZSI 894 UMBRO P 296000695173032
 MOO 175304 932 CZ P 164000175304932

Otec ZMS 407 ALIS LEŽNICKÝ PP 400000570079041

OMO 265 452 KOKO P 13.006 32358
 MO 1302340273 DE ELIS P 13.023 40273
 MMO 1300204723 DE ELA P 13.002 04723

OOM ZSI 284 HOLM ULRICK P 36545-00514
 OM ZSI 891 UMA Z PODLESÍ R 061000543075042
 MOM 122476 507 CZ P 061507122476

MA 380474 932 CZ /4 ot ARIE MĚCHOLUPSKÁ R 427000380474932

OMM SIP 684 OGAR Z LEŽNICE P 400000503724041
 MM 302927 932 CZ MILOS MISS DYNASTY 31X R 045000302927932
 MMM 222673 961 CZ MILOS MISS DYNASTY 2R ET R 393000222673961

Vl.užit:nar: 51 *** kg ve 120d: 210 kg 210d: 368 kg 365d: 614 kg / kříž: 136 cm
 Přírustek v testu : 1758 g / 99 přírustek od narození: 1577 g / 103 šourek 45 cm
 Věk při ZV 425 dní aktuálně k 27.03.21 hmotnost: 658 kg výška v kříži: 141 cm

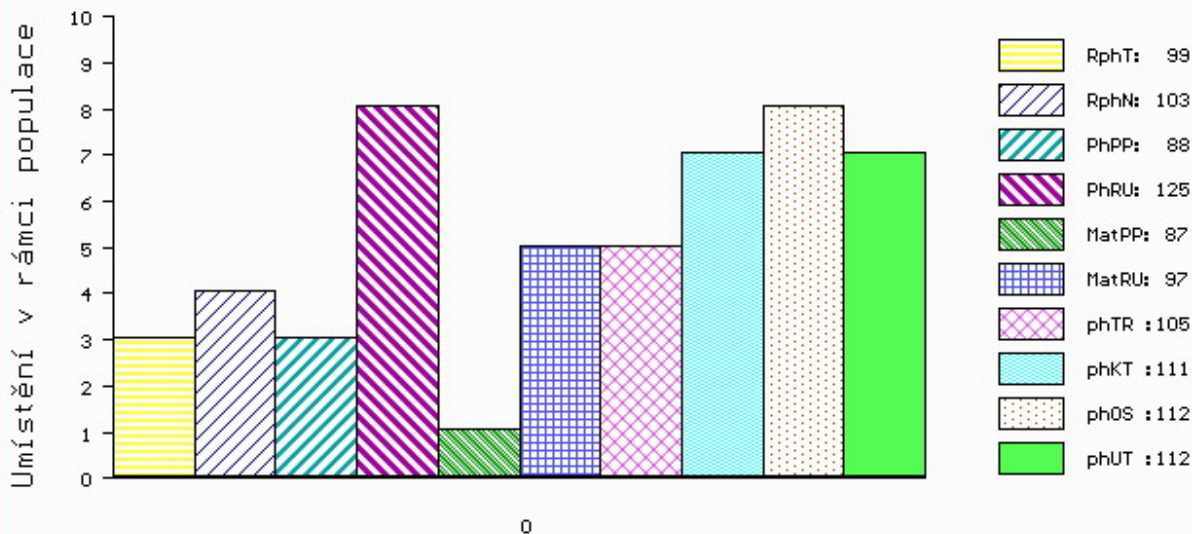
PLEMENNÉ HODNOTY

LINEARNÍ HODNOCENÍ

	pp	ru	ME	pp	ru	TR	KT	OS	UT	Hmot	kříž	TR	KT	OS	UT	CE
BÝK	PE	88	125	ME	87	97	105	111	112	112						
MATKA	PE	93	115	ME	92	105	102	100	100	100	796 /	148	25	20	20	7 72
Otec	PE	87	134	ME	79	89	112	119	119	121	668 /	145	28	19	21	7 75

HODNOCEN: TR 8 / /10 KT / / OS / / UT Výsledek:

ÚROVEŇ PLEMENNÝCH HODNOT



č.kat:26 uš.číslo 000013945 035 CZ

Číslo : 13946 035 CZ GENUS MĚCHOLUPSKÝ P* Číslo katalogu 27
 Dat.nar. : 20.03.2020 Plemeno : S100 Masný simentál
 Chovatel : Měcholupská zemědělská a.s.
 Majitel : Měcholupská zemědělská a.s.

OOO ZSI 534 FGAF ZEGNA 230R P 638986
 OO ZMS 154 ZDENO MĚCHOLUPSKÝ ET P 427000751484032
 MOO 437061 931 CZ UGANA Z OSTRÉHO PP 430000437061931

OTEC PSI 497 DENIS MĚCHOLUPSKÝ P 427000894484032
 OMO ZSI 988 VLASTÍK Z PODLEŠÍ PP 061000549822042
 MO 544179 931 CZ ALFA Z PĚČÍNA P 268000544179931
 MMO 389525 931 CZ TETRA Z PĚČÍNA P 268000389525931

OOM ZSI 222 KORVIN P 13.018 49046
 OM SIP 684 OGAR Z LEŽNICE P 400000503724041
 MOM 15196 942 CZ P 061000015196942

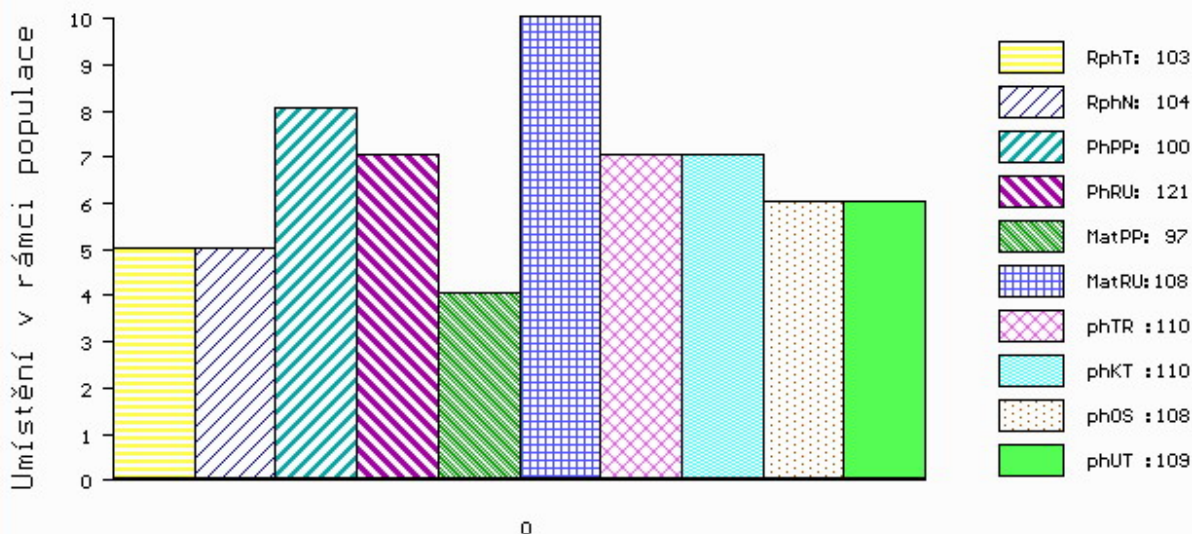
MA 341520 932 CZ /6 ot MILOS STAR PP 045000341520932
 OMM ZSI 070 GORM PP 87072-0031
 MM 129057 304 CZ MILOS STAR 4M P 045000129057304
 MMM 108149 304 CZ MILOS STAR 6J P 199304108149

Vl.užit:nar: 48 *** kg ve 120d: 243 kg 210d: 387 kg 365d: 669 kg / kříž: 144 cm
 Přírustek v testu : 1825 g / 103 přírustek od narození: 1704 g / 104 šourek 43 cm
 Věk při ZV 412 dní aktuálně k 27.03.21 hmotnost: 682 kg výška v kříži: 144 cm

PLEMENNÉ HODNOTY										LINEARNÍ HODNOCENÍ							
	pp	ru	pp	ru	TR	KT	OS	UT		Hmot	kříž	TR	KT	OS	UT	CE	
BÝK	PE	100	121	ME	97	108	110	110	108	109							
MATKA	PE	104	100	ME	96	120	99	104	104	103	872 /	150	27	21	23	8	79
OTEC	PE	99	141	ME	96	96	116	111	108	110	636 /	139	27	19	17	6	69

HODNOCEN: TR 10 / /10 KT / / OS / / UT Výsledek:

ÚROVEŇ PLEMENNÝCH HODNOT



č.kat:27 uš.číslo 000013946 035 CZ

Číslo : 13973 035 CZ GOLD MĚCHOLUPSKÝ ET PP Číslo katalogu 28
 Dat.nar. : 23.03.2020 Plemeno : S100 Masný simentál
 Chovatel : Měcholupská zemědělská a.s.
 Majitel : Měcholupská zemědělská a.s.

OOO 272 835 MAJOR VODŇANSKÝ P 145000624436031
 OO ZMS 443 SNEUMGAARD IMPERATOR PP 80164-00278
 MOO 8016400196 DK SNEUMGAARD CHRISTIANE P 80164-00196

OTEC ISI 207 KILBRIDE FARM HANS 16 PP M092351
 OMO ZSI 816 HOENESS PP 12.601 05246
 MO 906234430803 UK KILBRIDE FARM FANNI 44F P F109689
 MMO 906234425236 UK KILBRIDE FARM FANNI 9V F086457

OOM 285 106 CRUGMELYN BRENIN 10 M076493
 OM ZMS 446 KILBRIDE FARM DRAGOON 12 R M082207
 MOM 906234427067 UK KILBRIDE FARM DORA 41B F094333

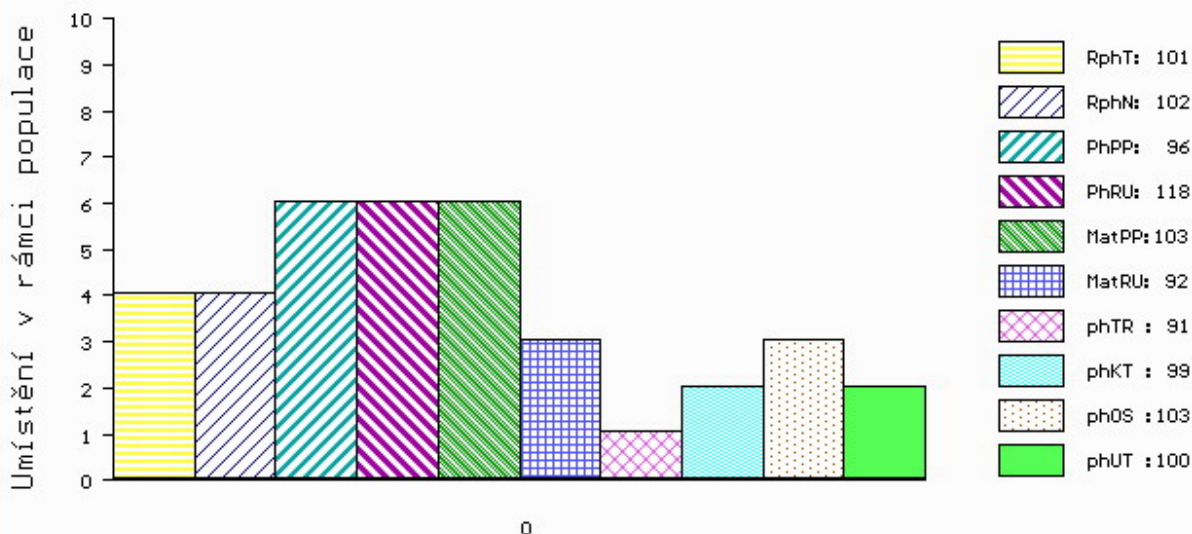
MA 557782 932 CZ /jalot DELTA MĚCHOLUPSKÁ P 427000557782932
 OMM ZSI 713 VINGEGAARD COLUMBUS PP 41524-01197
 MM 380691 932 CZ ZÁSADA MĚCHOLUPSKÁ PP 427000380691932
 MMM 146457 941 CZ IVA Z LEŽNICE P 340000146457941

Vl.užit:nar: 40 *** kg ve 120d: 185 kg 210d: 306 kg 365d: 569 kg / kříž: 138 cm
 Přírustek v testu : 1708 g / 101 přírustek od narození: 1453 g / 102 šourek 40 cm
 Věk při ZV 409 dní aktuálně k 27.03.21 hmotnost: 576 kg výška v kříži: 138 cm

PLEMENNÉ HODNOTY										LINEARNÍ HODNOCENÍ						
	pp	ru	pp	ru	TR	KT	OS	UT		Hmot	kříž	TR	KT	OS	UT	CE
BÝK	PE	96	118	ME	103	92	91	99	103	100						
MATKA	PE	87	116	ME	105	85	104	107	108	108	0 /	0	0	0	0	0
OTEC	PE	88	129	ME	104	94	105	111	112	111	0 /	0	0	0	0	0

HODNOCEN: TR 7 / / 9 KT / / OS / / UT Výsledek:

ÚROVEŇ PLEMENNÝCH HODNOT



č.kat:28 uš.číslo 000013973 035 CZ

Číslo : 13947 035 CZ GENIUS MĚCHOLUPSKÝ R* Číslo katalogu 29
 Dat.nar. : 26.03.2020 Plemeno : S100 Masný simentál
 Chovatel : Měcholupská zemědělská a.s.
 Majitel : Měcholupská zemědělská a.s.

OOO ZSI 534 FGAF ZEGNA 230R P 638986
 OO ZMS 154 ZDENO MĚCHOLUPSKÝ ET P 427000751484032
 MOO 437061 931 CZ UGANA Z OSTRÉHO PP 430000437061931

OTEC PSI 497 DENIS MĚCHOLUPSKÝ P 427000894484032
 OMO ZSI 988 VLASTÍK Z PODLESÍ PP 061000549822042
 MO 544179 931 CZ ALFA Z PĚČINA P 268000544179931
 MMO 389525 931 CZ TETRA Z PĚČINA P 268000389525931

OOM 270 405 BAR 5 P SA EXPERT 826M P 598604
 OM ZSI 638 BAR 5 P SA EVOLUTION 418S P 657323
 MOM 583215 CA BAR 5 SA LADY SISKÁ 409M R 583215

MA 458868 931 CZ /7 ot VIKI Z PĚČINA P 268000458868931
 OMM ZSI 070 GORM PP 87072-0031
 MM 124891 207 CZ KOBRA VODŇANSKÁ P 145207124891
 MMM 10547 617 CZ R 145617010547

Vl.užit:nar: 43 *** kg ve 120d: 215 kg 210d: 358 kg 365d: 656 kg / kříž: 141 cm
 Přírustek v testu : 1883 g / 104 přírustek od narození: 1680 g / 106 šourek 39 cm
 Věk při ZV 406 dní aktuálně k 27.03.21 hmotnost: 658 kg výška v kříži: 141 cm

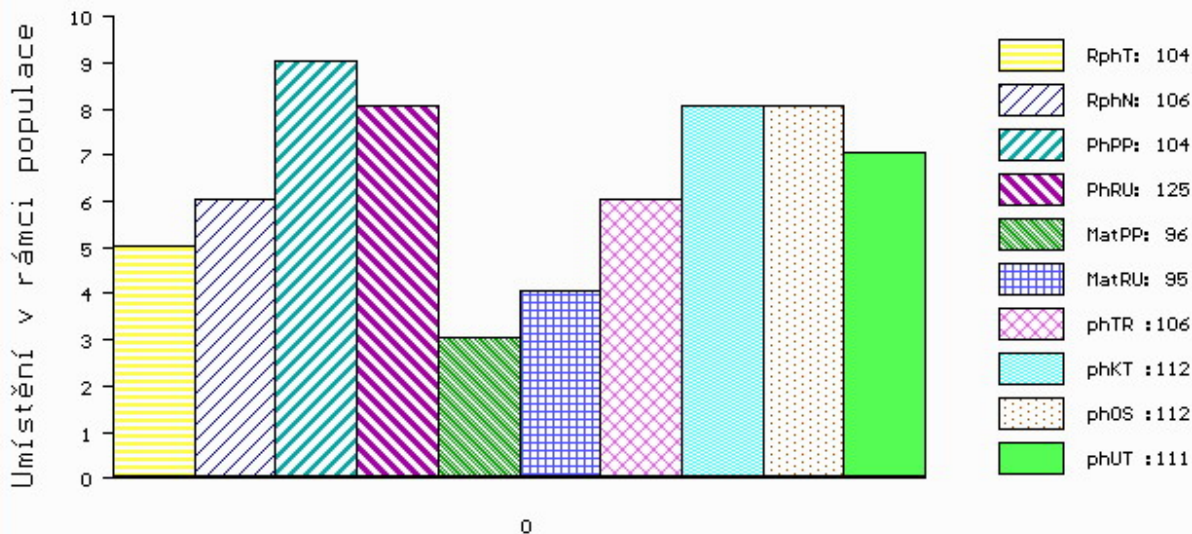
PLEMENNÉ HODNOTY

LINEARNÍ HODNOCENÍ

	pp	ru	pp	ru	TR	KT	OS	UT	Hmot	kříž	TR	KT	OS	UT	CE		
BÝK	PE	104	125	ME	96	95	106	112	112	111							
MATKA	PE	97	108	ME	101	97	98	109	112	108	676	142	18	20	20	7	65
OTEC	PE	99	141	ME	96	96	116	111	108	110	636	139	27	19	17	6	69

HODNOCEN: TR 9 / /10 KT / / OS / / UT Výsledek:

ÚROVEŇ PLEMENNÝCH HODNOT



č.kat:29 uš.číslo 000013947 035 CZ

Číslo : 13911 035 CZ GRIM MĚCHOLUPSKÝ R* Číslo katalogu 30
 Dat.nar. : 11.03.2020 Plemeno : T100 Charolais
 Chovatel : Měcholupská zemědělská a.s.
 Majitel : Měcholupská zemědělská a.s.

OOO 288 321 GOUVERNEUR 8574755231
 OO 288 320 IBRA MIC 7923521189
 MOO 7923520722 FR BRESILIENE 7923520722

OTEC ICH 399 MOMO 0339186079
 OMO ITI 071 UTRILLOMIC 0311403788
 MO 314552179 FR HACHETTE 0314552179
 MMO 312898793 FR DISCRERE 0312898793

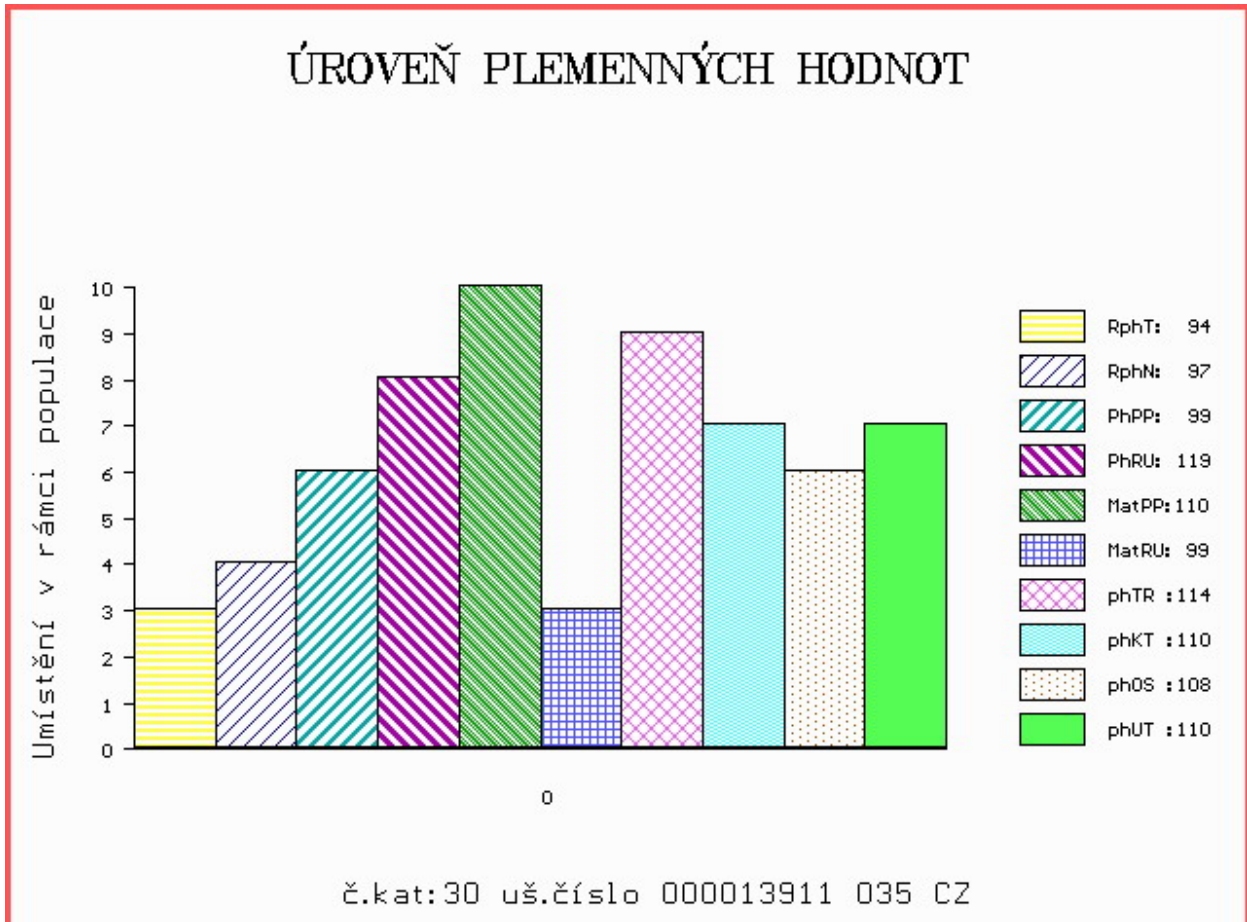
OOM 272 545 TERNOIS 6204783245
 OM ZTI 900 ARTOIS 5810006623
 MOM 5811999070 FR PIN UP 5811999070

MA 380726 932 CZ /5 ot ZUZKA MĚCHOLUPSKÁ 412000380726932
 OMM ZCH 944 SAVIGNEUX 2101106933
 MM 267248 932 CZ SOŇA MĚCHOLUPSKÁ 412000267248932
 MMM 151495 932 CZ MILOS MISS SARA 21S 045000151495932

Vl.užit:nar: 49 *** kg ve 120d: 213 kg 210d: 347 kg 365d: 564 kg / kříž: 136 cm
 Přírustek v testu : 1575 g / 94 přírustek od narození: 1486 g / 97 šourek 43 cm
 Věk při ZV 421 dní aktuálně k 27.03.21 hmotnost: 615 kg výška v kříži: 142 cm

PLEMENNÉ HODNOTY										LINEARNÍ HODNOCENÍ							
	pp	ru	pp	ru	TR	KT	OS	UT	Hmot	kříž	TR	KT	OS	UT	CE		
BÝK	PE	99	119	ME	110	99	114	110	108	110							
MATKA	PE	103	106	ME	115	109	110	109	108	110	860	145	25	22	22	8	77
OTEC	PE	95	131	ME	108	88	109	105	103	104	784	150	28	22	21	7	78

HODNOCEN: TR 10 / / 9 KT / / OS / / UT Výsledek:



Číslo : 13916 035 CZ GOLDEN MĚCHOLUPSKÝ R* Číslo katalogu 31
 Dat.nar. : 28.03.2020 Plemeno : T100 Charolais
 Chovatel : Měcholupská zemědělská a.s.
 Majitel : Měcholupská zemědělská a.s.

OOO ZCH 516 MAGENTA 4296105603
 OO ZTI 903 BUSINESS 7240585019
 MOO 7240589893 FR SEXYE 7240589893

OTEC ZIT 965 BERAN Z TÝNIŠTĚ 411000578712041
 OMO ZCH 574 OHIO 0398109454
 MO 118112 941 CZ PORADA Z TÝNIŠTĚ 411000118112941
 MMO 1010554411 FR UVILLE 1010554411

OOM ZTI 081 OLYMPE RJR 7121008787
 OM ZTP 815 TUMO MĚCHOLUPSKÝ 412000634907032
 MOM 151497 932 CZ P 045000151497932

MA 362114 932 CZ /5 ot 412000362114932
 OMM ZCH 468 INSEKTICID 041485102316
 MM 138930 304 CZ 3N 045000138930304
 MMM 3108 417 CZ AGV MISS ELITTE 11D PFC228924

Vl.užit:nar: 44 *** kg ve 120d: 229 kg 210d: 360 kg 365d: 631 kg / kříž: 143 cm
 Přírustek v testu : 1750 g / 109 přírustek od narození: 1607 g / 109 šourek 41 cm
 Věk při ZV 404 dní aktuálně k 27.03.21 hmotnost: 629 kg výška v kříži: 143 cm

PLEMENNÉ HODNOTY										LINEARNÍ HODNOCENÍ						
	pp	ru	pp	ru	TR	KT	OS	UT		Hmot	kříž	TR	KT	OS	UT	CE
BÝK	PE	108	118	ME	87	107	115	108	105	108						
MATKA	PE	105	114	ME	105	107	104	101	100	101	676	142	20	18	18	6 62
OTEC	PE	97	121	ME	78	107	121	118	116	120	713	142	29	23	22	8 82

HODNOCEN: TR 10 / /10 KT / / OS / / UT Výsledek:

