

# KATALOG ZÁKLADNÍHO VÝBĚRU

dne 6. 5. 2021

Nejdl Martin, Zbyslav

Začátek 13,00 hod.

Č.	Číslo	OTEC	DATUM	HM. KŘ.	Přír.od nar.					
k.	býčka	st.reg.	NAROZENÍ	PLEM	kg	cm	g	RPH		CHOVATEL
1	28322 035 CZ	ZAI 711	25.02.20	G100	578	135	1362 g	106		Nejdl Martin, Zbyslav
2	28323 035 CZ	ZAI 843	08.03.20	G100	570	132	1410 g	108		Nejdl Martin, Zbyslav
3	28324 035 CZ	ZAI 843	13.03.20	G100	598	134	1463 g	109		Nejdl Martin, Zbyslav
4	28326 035 CZ	ZAI 711	31.03.20	G100	500	130	1306 g	100		Nejdl Martin, Zbyslav

## Býci vyřazení před základním výběrem

Č.	Číslo	OTEC	Datum	Body						
k.	býčka	st.reg.	narození	Plem.	VT	HM		CHOVATEL		Důvod vyřaz.
5	995945 032 CZ	ZAI 711	22.01.20	G100	4	4		Nejdl Martin, Zbyslav		před ZV-hm.365d
6	995946 032 CZ	ZAI 711	24.01.20	G100	5	8		Nejdl Martin, Zbyslav		před ZV-hm.365d
7	995948 032 CZ	ZAI 711	17.02.20	G100	6	5		Nejdl Martin, Zbyslav		před ZV-hm.365d

**Plemenné hodnoty uvedené v katalogu jsou spočítány k 31.3.2021**



## -Vysvětlivky ke zkratkám ve jménech v katalogu :

- ET - býček narozen po embryotrasferu  
RED - zbarvení red angus  
P,V - bezrohý / volný roh ( \* - testováno testem DNA)  
PP - bezrohý – homozygot ( stanoveno testem DNA )  
R - rohatý ( \* - testováno testem DNA )  
+/, WT/WT - nepřenáší alelu způsobujícími dvojí osvalení (GS, AA,CH,LI,MS)  
MH/+, F/+, WT/del21 - heterozygot s jednou alelou podmiňující dvojí osvalení (GS,AA,CH,LI,MS)  
MH/MH, F/F - homozygot - obě alely podmiňující dvojí osvalení (GS,CH,LI,MS)  
Porodní hmot (nar) - u plemene AA,BA,HE,CH,MS,LI způsob zjišťování porodní hmotnosti v chovu \* \* \* - váženo při narození, \* \* - odhadováno, \* - nesledováno

### U matek plemene BA

Třída	Výška kříž (cm)	Hmotnost (kg)	RPH přímý efekt	RPH mat. efekt	RPH osvalení
SE	147 a více	800 a více	105 a vic	103 a vic	103 a vic
EC	147 a více	800 a více	105 a vic	pod 103	103 a vic
EM	147 a více	800 a více	pod 105	103 a vic	pod 103
CM	pod 147	pod 800	105 a vic	103 a vic	103 a vic
C1	pod 147	pod 800	105 a vic	pod 103	103 a vic
M1	pod 147	pod 800	pod 105	103 a vic	pod 103

### Popisky grafu úrovně plemenných hodnot

Jednotlivé plemenné hodnoty jsou rozděleny do pásem na základě výpočtu kvantilu normálního rozložení, které udávají, jak si konkrétní jedinec stojí v porovnání s průměrem populace plemenných býčků odchovaných v období 2014 – 2019.

pásma	Pozice býka v rámci populace	zkratka	Popis údaje v grafu
10	býk patří hodnotou RPH do 10 % nejlepších býků v daném ukazateli	<i>RphT</i>	RPH pro přírůstek v testu
9	býk patří hodnotou RPH do 20 % nejlepších býků v daném ukazateli	<i>RphN</i>	RPH pro životní přírůstek
8	býk patří hodnotou RPH do 30 % nejlepších býků v daném ukazateli	<i>RpPP</i>	RPH pro přímý efekt porody
7	býk patří hodnotou RPH do 40 % nejlepších býků v daném ukazateli	<i>RpRU</i>	RPH pro přímý efekt růst
6	býk patří hodnotou RPH do 50 % nejlepších býků v daném ukazateli	<i>MatPP</i>	RPH pro maternální efekt porody
5	býk patří hodnotou RPH do průměru býků v daném ukazateli	<i>MatRU</i>	RPH pro maternální efekt růst
4	býk patří hodnotou RPH do 60 % nejlepších býků v daném ukazateli	<i>phTR</i>	RPH pro lineární hodnocení těl. rámec
3	býk patří hodnotou RPH do 70 % nejlepších býků v daném ukazateli	<i>phKT</i>	RPH pro lineární hodnocení kap. těla
2	býk patří hodnotou RPH do 80 % nejlepších býků v daném ukazateli	<i>phOS</i>	RPH pro lineární hodnocení osvalení
1	býk patří hodnotou RPH do 90 % nejlepších býků v daném ukazateli	<i>phUT</i>	RPH pro lineární hodnocení užit. typ

### Hlavní selekční kritéria pro výběr do plemenitby na OPB a odchovu u chovatele

Hlavním selekčním kritériem bude pouze lineární hodnocení při základním výběru.

#### Důvody vyřazení před základním výběrem

- hodnocení tělesného rámce (1,2,3 body dle parametrů daného plemene)
- hodnocení bodů za hmotnost v 365 dnech (1,2,3 body dle parametrů daného plemene)
- nepředvedení býka k základnímu výběru na ohlávce nebo na vodící tyči
- na základě rozhodnutí majitele býka o jeho vyřazení
- zdravotní důvody (displazie varlat, apod.)

#### Důvody vyřazení při základním výběrem

- hodnocení délky těla (1,2,3 body dle parametrů daného plemene)
- hodnocení ukazatelů kapacity těla (1,2,3 body dle parametrů daného plemene)
- hodnocení ukazatelů osvalení (1,2,3 body dle parametrů daného plemene)
- hodnocení užitkového typu (1,2,3 body dle parametrů daného plemene)
- závažné vady exteriéru při základním výběru
- neodpovídající funkčnost končetin při základním výběru
- zdravotní důvody (displazie varlat, apod.)

## Reklamační řád pro základní výběry býků

Majitel odchovávaného býčka má právo podat reklamaci proti rozhodnutí výběrové komise (ČSCHMS). Tato reklamační může mít písemnou nebo ústní formu. Předmětem reklamační může být pouze konečný výsledek výběru (vybrán, odročen, vyřazen), nikoliv nesouhlas s bodovým hodnocením daného býka. Po skončení základního výběru býků vyzve předseda výběrové komise, nebo příslušný inspektor k podání případných protestů (reklamací). Reklamační se podává písemně (emilem) nejpozději následující den po provedení výběru a to řediteli svazu, řediteli PK a členům výběrové komise (bonitérovi), která hodnocení provedla. Jménem majitele býka může jednat také zástupce odchovny plemenných býků (OPB). V případě neshody mezi verdiktem výběrové komise a majitelem býka je býk odročen a bude proveden nový základní výběr. Provedení nového základního výběru je podmíněno složením kauce 5000 Kč za každého reklamovaného býka. Kauce se skládá na účet ČSCHMS nejpozději do 10-ti kalendářních dnů ode dne provedení základního výběru. V případě, že nebudou peníze připsány na účet v daném termínu, platí původní verdikt výběrové komise a reklamační se dále neřeší. Nový základní výběr se uskuteční do 30-ti dnů od sporného výběru na místě, kde byla podána reklamační, pokud se obě strany nedohodnou jinak. Většinové složení komise nesmí být totožné se složením komise, která vynesla sporný verdikt. O složení nové komise rozhoduje Rada PK daného plemene po dohodě s ČSCHMS. O závěru nového základního výběru je sepsán nový výběrový protokol. Proti tomuto rozhodnutí se již nelze dále odvolat. V případě, že je potvrzeno původní rozhodnutí výběrové komise, propadá kauce ve prospěch ČSCHMS, v opačném případě se vrací majiteli býka do 10-ti kalendářních dnů od provedení nového základního výběru. Náklady spojené s novým základním výběrem (zejména cestovné členů výběrové komise, případně oprávněné nároky spojené s odměnou za odvedenou práci) nese strana, která při svém rozhodnutí či jednání nebyla v právu. Tyto náklady jsou zúčtovány na základě vystavené faktury zaslané druhé straně nejpozději do 14 dnů od provedení opakovaného základního výběru. V každém případě se o reklamační vede písemný zápis. Rozhodnutí výběrové komise se váže ke konkrétnímu zvířeti v konkrétním čase a není možno se na něj odvolávat v případných následných sporech.

Schváleno výborem ČSCHMS dne 21.3.2006 v Hradištku pod Medníkem, změny schváleny 24.7.2019 Grémiem předsedů rad plemenných knih v Hradištku pod Medníkem. Vstupuje v platnost dnem schválení.



<b><u>Sekretariát:</u></b> ČSCHMS Praha Těšnov 17 11705 Praha 1 Mobil : +420 724 007 860 Telefon : +420 221 812 865 E-mail : <a href="mailto:info@cschms.cz">info@cschms.cz</a>	<b><u>Ředitel PK</u></b> <i>Kopecký Jan</i> Osík 201 569 67 Osík u Litomyšle Mobil : +420 724 007 862 Telefon : +420 461 612 809 E-mail : <a href="mailto:kopecky@cschms.cz">kopecky@cschms.cz</a>	<b><u>Adresa PK</u></b> <i>Honová Nina</i> Osvoboditelů 35/9 410 02 Lovosice Mobil : +420 724 073 641 E-mail : <a href="mailto:honova@cschms.cz">honova@cschms.cz</a>
--	---	---

Číslo : 28322 035 CZ GARFO ZE ZBYSLAVI RED WT/WT Číslo katalogu 1  
 Dat.nar. : 25.02.2020 Plemeno : G100 Aberdeen Angus  
 Chovatel : NejdI Martin, Zbyslav  
 Majitel : NejdI Martin, Zbyslav

OOO ZAA 847 RED LAZY MC COWBOY CUT 26U 1441140  
 OO ZAI 314 MOSSHALL RED EVOLUTION P353 ET 562477501353  
 MOO 542697600483 UK NETHERTON RED ESSENCE H483 ET 542697600483

**O TEC ZAI 711 DANTE RED ZBYSLAV 435000912492032**  
 OMO ZAA 858 TBILISI J.E. 089000697984031  
 MO 361614 932 CZ ZUZANA RED ZBYSLAV 435000361614932  
 MMO 412139 931 CZ TINA RED Z PĚČÍNA 268000412139931

OOM ZAA 884 BLELACK BLACK VESUVIUS K369 521115402369  
 OM ZAI 340 BIVOJ RED Z JAKUBOVIC 257000743153053  
 MOM 231373 953 CZ TAŇA Z JAKUBOVIC 257000231373953

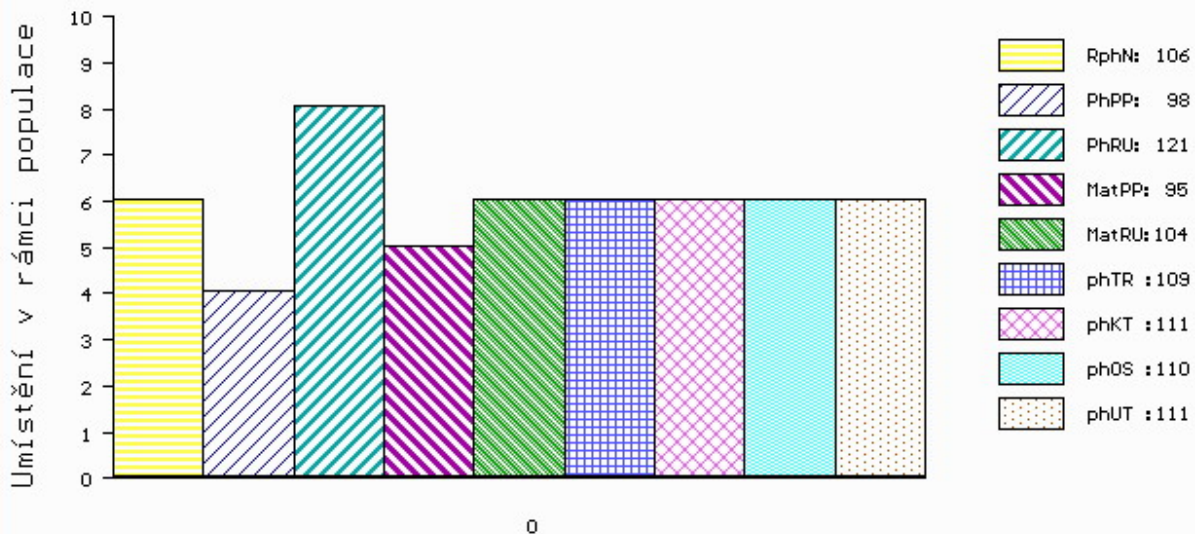
**MA 391075 953 CZ /2 ot DARIE RED Z JAKUBOVIC 257000391075953**  
 OMM ZAA 696 ROCKY RED Z PĚČÍNA 268000594941031  
 MM 278322 953 CZ ULMA RED Z JAKUBOVIC 257000278322953  
 MMM 188168 953 CZ ROMANA Z JAKUBOVIC 257000188168953

Vl.užit:nar: 40 \*\* kg ve 120d: 209 kg 210d: 345 kg 365d: 541 kg / kříž: 135 cm  
 Přírustek od narození: 1362 g / 106 šourek 41 cm  
 Věk při ZV 436 dní aktuálně k 26.03.21 hmotnost: 578 kg výška v kříži: 135 cm

PLEMENNÉ HODNOTY										LINEARNÍ HODNOCENÍ								
	pp	ru	pp	ru	TR	KT	OS	UT		Hmot	kříž	TR	KT	OS	UT	CE		
BÝK	PE	98	121	ME	95	104	109	111	110	111								
MATKA	PE	96	112	ME	85	114	101	101	100	101	610	/	143	25	19	18	6	68
O TEC	PE	103	121	ME	103	98	106	113	115	114	588	/	136	25	20	21	8	74

HODNOCEN: TR 7 / / 9 KT / / OS / / UT Výsledek:

## ÚROVEŇ PLEMENNÝCH HODNOT



č.kat:01 uš.číslo 000028322 035 CZ

Číslo : 28323 035 CZ GIZEL ZE ZBYSLAVI WT/WT Číslo katalogu 2  
 Dat.nar. : 08.03.2020 Plemeno : G100 Aberdeen Angus  
 Chovatel : NejdI Martin, Zbyslav  
 Majitel : NejdI Martin, Zbyslav

OOO 279 298 LAGRAN MAF ANTIDOTE 5775 15442456  
 OO ZAI 177 BLELACK DUKE J262 521115202262  
 MOO 15259208 US ONEILLS DELIA K 720 15259208

**O TEC ZAI 843 EKOLOG Z PĚČINA 268000039307034**  
 OMO ZAA 679 PÁJA RED ET 398000542301031  
 MO 508716 931 CZ 268000508716931  
 MMO 291966 931 CZ ROBKA RED Z PĚČINA 268000291966931

OOM ZAA 847 RED LAZY MC COWBOY CUT 26U 1441140  
 OM ZAI 065 ZIP RED Z PĚČINA 268000817430031  
 MOM 197961 931 CZ 268000197961931

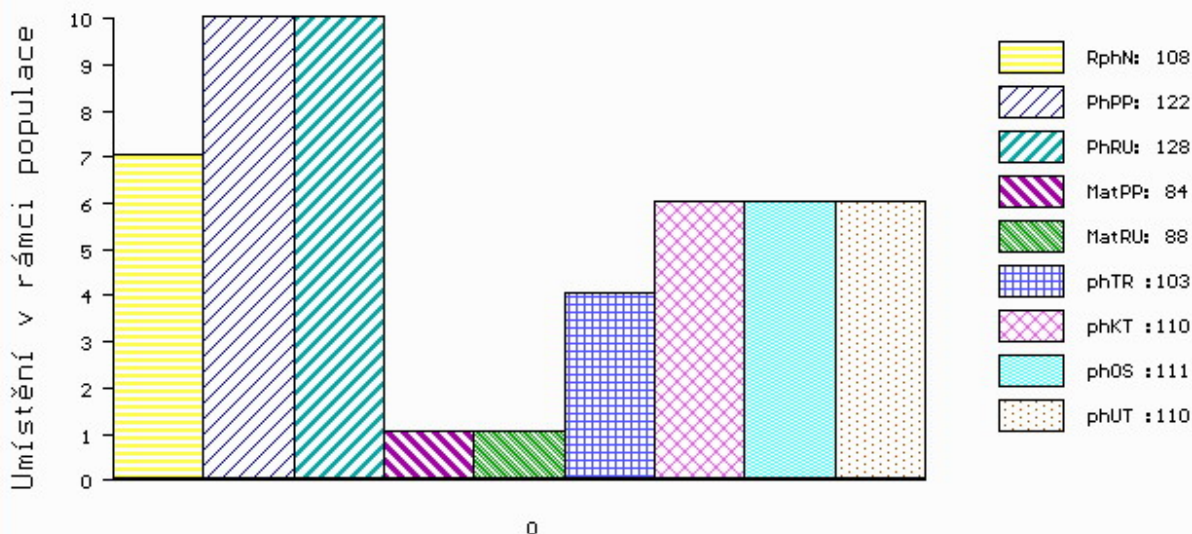
**MA 624277 931 CZ /4 ot BENJI RED Z PĚČINA 268000624277931**  
 OMM ZAA 694 RED BRYLOR TALISKER 202T 1410189  
 MM 412148 931 CZ TINA RED Z PĚČINA 268000412148931  
 MMM 336639 931 CZ ROTA Z PĚČINA 268000336639931

Vl.užit:nar: 30 \*\* kg ve 120d: 204 kg 210d: 342 kg 365d: 547 kg / kříž: 132 cm  
 Přírustek od narození: 1410 g / 108 šourek 37 cm  
 Věk při ZV 424 dní aktuálně k 26.03.21 hmotnost: 570 kg výška v kříži: 132 cm

PLEMENNÉ HODNOTY										LINEARNÍ HODNOCENÍ							
	pp	ru	pp	ru	TR	KT	OS	UT		Hmot	kříž	TR	KT	OS	UT	CE	
BÝK	PE	122	128	ME	84	88	103	110	111	110							
MATKA	PE	106	127	ME	100	87	98	101	102	102	608	136	23	18	17	6	64
O TEC	PE	115	128	ME	84	91	102	112	114	112	722	137	24	22	21	8	75

HODNOCEN: TR 6 / / 9 KT / / OS / / UT Výsledek:

## ÚROVEŇ PLEMENNÝCH HODNOT



č.kat:02 uš.číslo 000028323 035 CZ



Číslo : 28324 035 CZ GORDON ZE ZBYSLAVI WT/WT Číslo katalogu 3  
 Dat.nar. : 13.03.2020 Plemeno : G100 Aberdeen Angus  
 Chovatel : Nejdł Martin, Zbyslav  
 Majitel : Nejdł Martin, Zbyslav

OOO 279 298 LAGRAN MAF ANTIDOTE 5775 15442456  
 OO ZAI 177 BLELACK DUKE J262 521115202262  
 MOO 15259208 US ONEILLS DELIA K 720 15259208

**Otec ZAI 843 EKOLOG Z PĚČINA 26800039307034**  
 OMO ZAA 679 PÁJA RED ET 398000542301031  
 MO 508716 931 CZ 268000508716931  
 MMO 291966 931 CZ ROBKA RED Z PĚČINA 268000291966931

OOM AAP 573 MEWIL MONTY RED 045000049568031  
 OM ZAA 858 TBILISI J.E. 089000697984031  
 MOM 141446 203 CZ LAMA J.E. 089000141446203

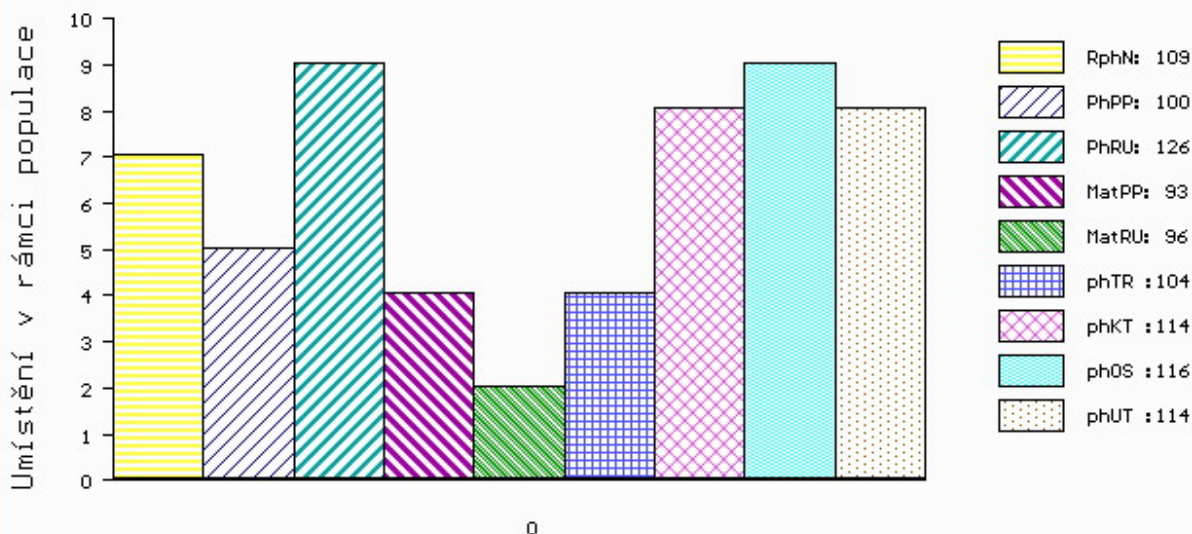
**MA 361613 932 CZ /6 ot ZLATA RED ZBYSLAV 435000361613932**  
 OMM ZAA 726 RUBEL RED ZDB 035000629088031  
 MM 403244 931 CZ SEXTA RED Z RANČIC 326000403244931  
 MMM 48145 242 CZ FINESA RED REBECCA 5K 096242048145

Vl.užit:nar: 45 \*\* kg ve 120d: 219 kg 210d: 371 kg 365d: 581 kg / kříž: 134 cm  
 Přírustek od narození: 1463 g / 109 šourek 39 cm  
 Věk při ZV 419 dní aktuálně k 26.03.21 hmotnost: 598 kg výška v kříži: 134 cm

PLEMENNÉ HODNOTY										LINEARNÍ HODNOCENÍ								
	pp	ru	pp	ru	TR	KT	OS	UT		Hmot	kříž	TR	KT	OS	UT	CE		
BÝK	PE	100	126	ME	93	96	104	114	116	114								
MATKA	PE	105	115	ME	92	105	103	105	106	104	748	/	141	25	22	21	8	76
Otec	PE	115	128	ME	84	91	102	112	114	112	722	/	137	24	22	21	8	75

HODNOCEN: TR 7 / /10 KT / / OS / / UT Výsledek:

## ÚROVEŇ PLEMENNÝCH HODNOT



č.kat:03 uš.číslo 000028324 035 CZ

Číslo : 28326 035 CZ GRIMA ZE ZBYSLAVI WT/WT Číslo katalogu 4  
 Dat.nar. : 31.03.2020 Plemeno : G100 Aberdeen Angus  
 Chovatel : Nejdł Martin, Zbyslav  
 Majitel : Nejdł Martin, Zbyslav

OOO ZAA 847 RED LAZY MC COWBOY CUT 26U 1441140  
 OO ZAI 314 MOSSHALL RED EVOLUTION P353 ET 562477501353  
 MOO 542697600483 UK NETHERTON RED ESSENCE H483 ET 542697600483

**Otec ZAI 711 DANTE RED ZBYSLAV 435000912492032**

OMO ZAA 858 TBILISI J.E. 089000697984031  
 MO 361614 932 CZ ZUZANA RED ZBYSLAV 435000361614932  
 MMO 412139 931 CZ TINA RED Z PĚČÍNA 268000412139931

OOM ZAA 453 KARMÍN RED 16M ET 035282053009  
 OM ZAA 726 RUBEL RED ZDB 035000629088031  
 MOM 57938 242 CZ KAROLÍNA RED ZDB 28M 035000057938242

**MA 403241 931 CZ /9 ot STELLA RED Z RANČIC 326000403241931**

OMM ZAA 519 MILDA RED Z PĚČÍNA 268000049652031  
 MM 321372 931 CZ RED QUEEN Z RANČIC 17U 326000321372931  
 MMM 48143 242 CZ FINESA RED QUEEN 3K 096242048143

Vl.užit:nar: 30 \*\* kg ve 120d: 184 kg 210d: 305 kg 365d: 507 kg / kříž: 130 cm  
 Přírustek od narození: 1306 g / 100 šourek 36 cm  
 Věk při ZV 401 dní aktuálně k 26.03.21 hmotnost: 500 kg výška v kříži: 130 cm

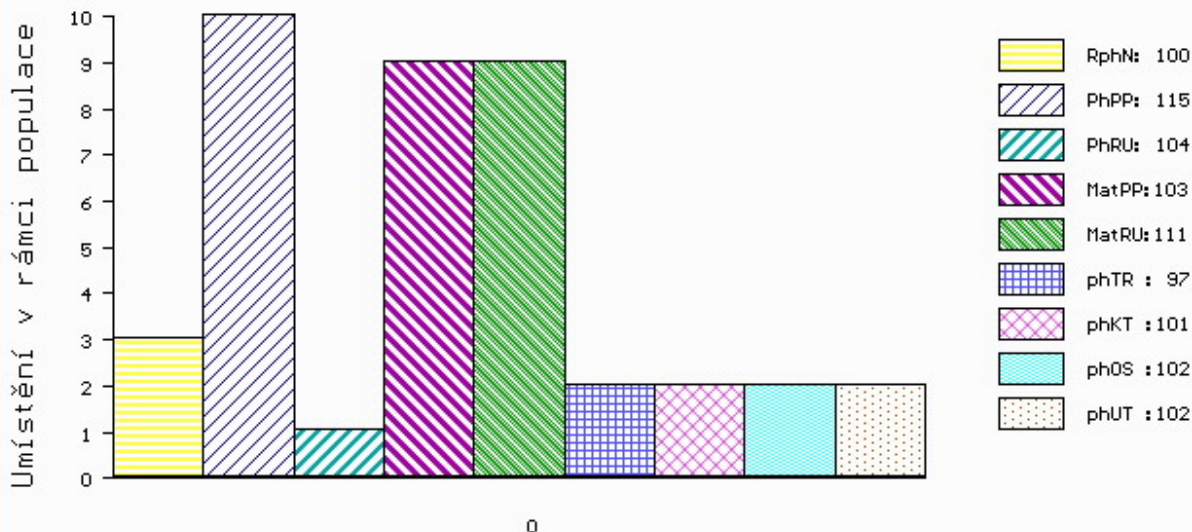
PLEMENNÉ HODNOTY

LINEARNÍ HODNOCENÍ

	pp	ru	pp	ru	TR	KT	OS	UT	Hmot	kříž	TR	KT	OS	UT	CE		
BÝK	PE	115	104	ME	103	111	97	101	102	102							
MATKA	PE	104	103	ME	117	117	98	92	91	92	774	141	26	21	22	8	77
Otec	PE	103	121	ME	103	98	106	113	115	114	588	136	25	20	21	8	74

HODNOCEN: TR 5 / / 7 KT / / OS / / UT Výsledek:

ÚROVEŇ PLEMENNÝCH HODNOT



č.kat:04 uš.číslo 000028326 035 CZ

## Býci vyřazení před základním výběrem

Číslo : 995945 032 CZ GRANO ZE ZBYSLAVI RED WT/WT Číslo katalogu 5  
 Dat.nar. : 22.01.2020 Plemeno : G100 Aberdeen Angus  
 Chovatel : Nejdí Martin, Zbyslav  
 Majitel : Nejdí Martin, Zbyslav

OOO ZAA 847 RED LAZY MC COWBOY CUT 26U 1441140  
 OO ZAI 314 MOSSHALL RED EVOLUTION P353 ET 562477501353  
 MOO 542697600483 UK NETHERTON RED ESSENCE H483 ET 542697600483

OTEC ZAI 711 DANTE RED ZBYSLAV 435000912492032  
 OMO ZAA 858 TBILISI J.E. 089000697984031  
 MO 361614 932 CZ ZUZANA RED ZBYSLAV 435000361614932  
 MMO 412139 931 CZ TINA RED Z PĚČÍNA 268000412139931

OOM ZAI 109 ZACK RED Z PĚČÍNA 268000817434031  
 OM ZAI 444 BEFEL RED Z PĚČÍNA 268000937965031  
 MOM 452418 961 CZ UGANDA RED TEGRO 133000452418961

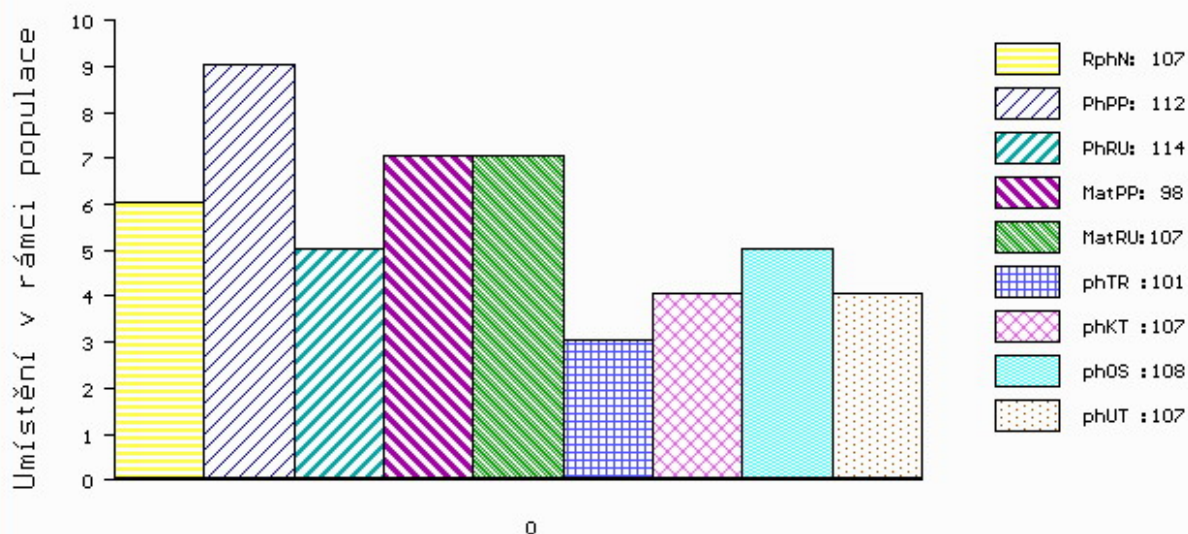
MA 546893 932 CZ /1 ot WT/WT  
 OMM AAP 709 PLAYBOY RED Z PĚČÍNA 268000553671031  
 MM 412139 931 CZ TINA RED Z PĚČÍNA 268000412139931  
 MMM 110776 207 CZ RED 145207110776

Vl.užit:nar: 32 \*\* kg ve 120d: 183 kg 210d: 294 kg 365d: 432 kg / kříž: 0 cm  
 Přírustek od narození: 1147 g / 107 šourek 0 cm  
 Věk při ZV 470 dní aktuálně k 26.03.21 hmotnost: 524 kg výška v kříži: 132 cm

PLEMENNÉ HODNOTY										LINEARNÍ HODNOCENÍ							
	pp	ru	pp	ru	TR	KT	OS	UT	Hmot	kříž	TR	KT	OS	UT	CE		
BÝK	PE	112	114	ME	98	107	101	107	108	107							
MATKA	PE	109	114	ME	98	113	104	104	103	103	670	143	24	20	18	7	69
OTEC	PE	103	121	ME	103	98	106	113	115	114	588	136	25	20	21	8	74

HODNOCEN: TR 4 / / 4 KT / / OS / / UT Výsledek: před ZV-hm.365d

## ÚROVEŇ PLEMENNÝCH HODNOT



č.kat:05 uš.číslo 000995945 032 CZ



Číslo : 995946 032 CZ GRON ZE ZBYSLAVI RED WT/WT Číslo katalogu 6  
 Dat.nar. : 24.01.2020 Plemeno : G100 Aberdeen Angus  
 Chovatel : Nejdł Martin, Zbyslav  
 Majitel : Nejdł Martin, Zbyslav

OOO ZAA 847 RED LAZY MC COWBOY CUT 26U 1441140  
 OO ZAI 314 MOSSHALL RED EVOLUTION P353 ET 562477501353  
 MOO 542697600483 UK NETHERTON RED ESSENCE H483 ET 542697600483

**Otec ZAI 711 DANTE RED ZBYSLAV 435000912492032**

OMO ZAA 858 TBILISI J.E. 089000697984031  
 MO 361614 932 CZ ZUZANA RED ZBYSLAV 435000361614932  
 MMO 412139 931 CZ TINA RED Z PĚČÍNA 268000412139931

OOM ZAA 780 SUHARTO RED ZDB 035000665852031  
 OM ZAI 139 ZÁSAH RED ZDB 035000831920031  
 MOM 195176 931 CZ RED 035000195176931

**MA 503071 932 CZ /3 ot CALA RED ZBYSLAV 435000503071932**

OMM ZAA 572 RED RIIS STRYKER 394 ET 85569-00394  
 MM 412142 931 CZ TOSCA RED Z PĚČÍNA 268000412142931  
 MMM 291961 931 CZ PANAMA RED Z PĚČÍNA 268000291961931

Vl.užit:nar: 38 \*\* kg ve 120d: 195 kg 210d: 295 kg 365d: 431 kg / kříž: 0 cm  
 Přírustek od narození: 1293 g / 106 šourek 0 cm  
 Věk při ZV 468 dní aktuálně k 26.03.21 hmotnost: 590 kg výška v kříži: 134 cm

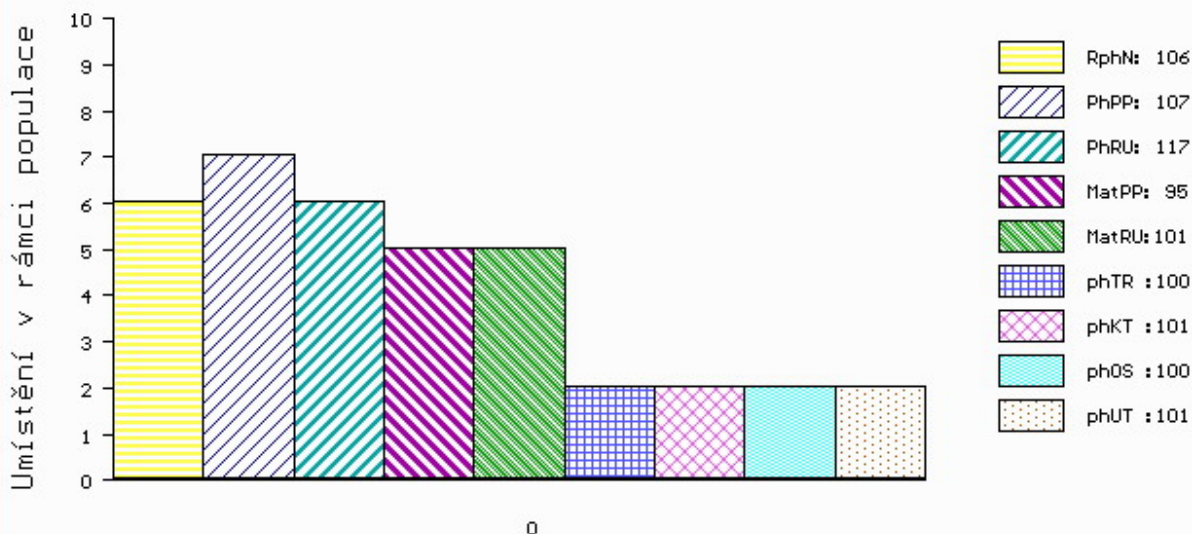
PLEMENNÉ HODNOTY

LINEARNÍ HODNOCENÍ

	pp	ru	pp	ru	TR	KT	OS	UT	Hmot	kříž	TR	KT	OS	UT	CE		
BÝK	PE	107	117	ME	95	101	100	101	100	101							
MATKA	PE	113	126	ME	85	97	109	108	106	107	711	146	27	20	19	7	73
Otec	PE	103	121	ME	103	98	106	113	115	114	588	136	25	20	21	8	74

HODNOCEN: TR 5 / / 8 KT / / OS / / UT Výsledek: před ZV-hm.365d

ÚROVEŇ PLEMENNÝCH HODNOT



č.kat:06 uš.číslo 000995946 032 CZ

Číslo : 995948 032 CZ GARFIELD ZE ZBYSLAVI RED WT/WT Číslo katalogu 7  
 Dat.nar. : 17.02.2020 Plemeno : G100 Aberdeen Angus  
 Chovatel : NejdI Martin, Zbyslav  
 Majitel : NejdI Martin, Zbyslav

OOO ZAA 847 RED LAZY MC COWBOY CUT 26U 1441140  
 OO ZAI 314 MOSSHALL RED EVOLUTION P353 ET 562477501353  
 MOO 542697600483 UK NETHERTON RED ESSENCE H483 ET 542697600483

**Otec ZAI 711 DANTE RED ZBYSLAV 435000912492032**

OMO ZAA 858 TBILISI J.E. 089000697984031  
 MO 361614 932 CZ ZUZANA RED ZBYSLAV 435000361614932  
 MMO 412139 931 CZ TINA RED Z PĚČÍNA 268000412139931

OOM ZAA 780 SUHARTO RED ZDB 035000665852031  
 OM ZAI 139 ZÁSAH RED ZDB 035000831920031  
 MOM 195176 931 CZ RED 035000195176931

**MA 503073 932 CZ /2 ot DENISA RED ZBYSLAV 435000503073932**

OMM AAP 709 PLAYBOY RED Z PĚČÍNA 268000553671031  
 MM 412139 931 CZ TINA RED Z PĚČÍNA 268000412139931  
 MMM 110776 207 CZ RED 145207110776

Vl.užit:nar: 35 \*\* kg ve 120d: 193 kg 210d: 313 kg 365d: 468 kg / kříž: 0 cm  
 Přírustek od narození: 1164 g / 107 šourek 0 cm  
 Věk při ZV 444 dní aktuálně k 26.03.21 hmotnost: 504 kg výška v kříži: 134 cm

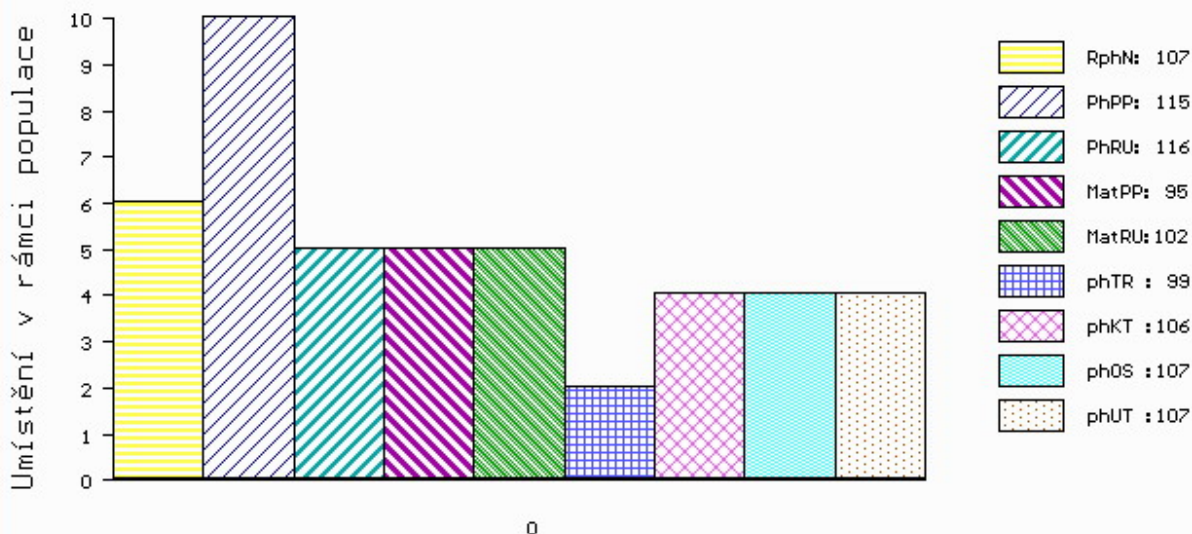
PLEMENNÉ HODNOTY

LINEARNÍ HODNOCENÍ

	pp	ru	ME	pp	ru	TR	KT	OS	UT	Hmot	kříž	TR	KT	OS	UT	CE
BÝK	PE	115	116	ME	95	102	99	106	107	107						
MATKA	PE	123	111	ME	90	106	96	98	97	97	576 /	140	24	19	18	6 67
Otec	PE	103	121	ME	103	98	106	113	115	114	588 /	136	25	20	21	8 74

HODNOCEN: TR 6 / / 5 KT / / OS / / UT Výsledek: před ZV-hm.365d

ÚROVEŇ PLEMENNÝCH HODNOT



č.kat:07 uš.číslo 000995948 032 CZ