

KATALOG ZÁKLADNÍHO VÝBĚRU

dne 6. 5. 2021

Nejdl Zdeněk, Kvaslice

Začátek 14,30 hod.

Č. k.	Číslo býčka	OTEC st.reg.	DATUM NAROZENÍ	PLEM	HM. kg	KŘ. cm	Přír.od g	nar. RPH	CHOVATEL
1	35247 035 CZ	ZAA 858	27.03.20	G100	562	135	1440 g	110	Nejdl Zdeněk, Kvaslice
2	35242 035 CZ	ZAA 858	29.03.20	G100	501	131	1279 g	103	Nejdl Zdeněk, Kvaslice
3	35249 035 CZ	ZAI 767	29.03.20	G100	528	131	1354 g	124	Nejdl Zdeněk, Kvaslice
4	35251 035 CZ	ZAI 767	31.03.20	G100	542	131	1400 g	116	Nejdl Zdeněk, Kvaslice

Plemenné hodnoty uvedené v katalogu jsou spočítány k 31.3.2021



-Vysvětlivky ke zkratkám ve jménech v katalogu :

- ET - býček narozen po embryotrasferu
RED - zbarvení red angus
P,V - bezrohý / volný roh (* - testováno testem DNA)
PP - bezrohý – homozygot (stanoveno testem DNA)
R - rohatý (* - testováno testem DNA)
+/, WT/WT - nepřenáší alelu způsobujícími dvojí osvalení (GS, AA,CH,LI,MS)
MH/+, F/+, WT/del21 - heterozygot s jednou alelou podmiňující dvojí osvalení (GS,AA,CH,LI,MS)
MH/MH, F/F - homozygot - obě alely podmiňující dvojí osvalení (GS,CH,LI,MS)
Porodní hmot (nar) - u plemene AA,BA,HE,CH,MS,LI způsob zjišťování porodní hmotnosti v chovu * * * - váženo při narození, * * - odhadováno, * - nesledováno

U matek plemene BA

Třída	Výška kříž (cm)	Hmotnost (kg)	RPH přímý efekt	RPH mat. efekt	RPH osvalení
SE	147 a více	800 a více	105 a vic	103 a vic	103 a vic
EC	147 a více	800 a více	105 a vic	pod 103	103 a vic
EM	147 a více	800 a více	pod 105	103 a vic	pod 103
CM	pod 147	pod 800	105 a vic	103 a vic	103 a vic
C1	pod 147	pod 800	105 a vic	pod 103	103 a vic
M1	pod 147	pod 800	pod 105	103 a vic	pod 103

Popisky grafu úrovně plemenných hodnot

Jednotlivé plemenné hodnoty jsou rozděleny do pásem na základě výpočtu kvantilu normálního rozložení, které udávají, jak si konkrétní jedinec stojí v porovnání s průměrem populace plemenných býčků odchovaných v období 2014 – 2019.

pásma	Pozice býka v rámci populace	zkratka	Popis údaje v grafu
10	býk patří hodnotou RPH do 10 % nejlepších býků v daném ukazateli	<i>RphT</i>	RPH pro přírůstek v testu
9	býk patří hodnotou RPH do 20 % nejlepších býků v daném ukazateli	<i>RphN</i>	RPH pro životní přírůstek
8	býk patří hodnotou RPH do 30 % nejlepších býků v daném ukazateli	<i>RpPP</i>	RPH pro přímý efekt porody
7	býk patří hodnotou RPH do 40 % nejlepších býků v daném ukazateli	<i>RpRU</i>	RPH pro přímý efekt růst
6	býk patří hodnotou RPH do 50 % nejlepších býků v daném ukazateli	<i>MatPP</i>	RPH pro maternální efekt porody
5	býk patří hodnotou RPH do průměru býků v daném ukazateli	<i>MatRU</i>	RPH pro maternální efekt růst
4	býk patří hodnotou RPH do 60 % nejlepších býků v daném ukazateli	<i>phTR</i>	RPH pro lineární hodnocení těl. rámec
3	býk patří hodnotou RPH do 70 % nejlepších býků v daném ukazateli	<i>phKT</i>	RPH pro lineární hodnocení kap. těla
2	býk patří hodnotou RPH do 80 % nejlepších býků v daném ukazateli	<i>phOS</i>	RPH pro lineární hodnocení osvalení
1	býk patří hodnotou RPH do 90 % nejlepších býků v daném ukazateli	<i>phUT</i>	RPH pro lineární hodnocení užit. typ

Hlavní selekční kritéria pro výběr do plemenitby na OPB a odchovu u chovatele

Hlavním selekčním kritériem bude pouze lineární hodnocení při základním výběru.

Důvody vyřazení před základním výběrem

- hodnocení tělesného rámce (1,2,3 body dle parametrů daného plemene)
- hodnocení bodů za hmotnost v 365 dnech (1,2,3 body dle parametrů daného plemene)
- nepředvedení býka k základnímu výběru na ohlávce nebo na vodící tyči
- na základě rozhodnutí majitele býka o jeho vyřazení
- zdravotní důvody (displazie varlat, apod.)

Důvody vyřazení při základním výběrem

- hodnocení délky těla (1,2,3 body dle parametrů daného plemene)
- hodnocení ukazatelů kapacity těla (1,2,3 body dle parametrů daného plemene)
- hodnocení ukazatelů osvalení (1,2,3 body dle parametrů daného plemene)
- hodnocení užitkového typu (1,2,3 body dle parametrů daného plemene)
- závažné vady exteriéru při základním výběru
- neodpovídající funkčnost končetin při základním výběru
- zdravotní důvody (displazie varlat, apod.)

Reklamační řád pro základní výběry býků

Majitel odchovávaného býčka má právo podat reklamaci proti rozhodnutí výběrové komise (ČSCHMS). Tato reklamační může mít písemnou nebo ústní formu. Předmětem reklamační může být pouze konečný výsledek výběru (vybrán, odročen, vyřazen), nikoliv nesouhlas s bodovým hodnocením daného býka. Po skončení základního výběru býků vyzve předseda výběrové komise, nebo příslušný inspektor k podání případných protestů (reklamací). Reklamační se podává písemně (emilem) nejpozději následující den po provedení výběru a to řediteli svazu, řediteli PK a členům výběrové komise (bonitérovi), která hodnocení provedla. Jménem majitele býka může jednat také zástupce odchovny plemenných býků (OPB). V případě neshody mezi verdiktem výběrové komise a majitelem býka je býk odročen a bude proveden nový základní výběr. Provedení nového základního výběru je podmíněno složením kauce 5000 Kč za každého reklamovaného býka. Kauce se skládá na účet ČSCHMS nejpozději do 10-ti kalendářních dnů ode dne provedení základního výběru. V případě, že nebudou peníze připsány na účet v daném termínu, platí původní verdikt výběrové komise a reklamační se dále neřeší. Nový základní výběr se uskuteční do 30-ti dnů od sporného výběru na místě, kde byla podána reklamační, pokud se obě strany nedohodnou jinak. Většinové složení komise nesmí být totožné se složením komise, která vynesla sporný verdikt. O složení nové komise rozhoduje Rada PK daného plemene po dohodě s ČSCHMS. O závěru nového základního výběru je sepsán nový výběrový protokol. Proti tomuto rozhodnutí se již nelze dále odvolat. V případě, že je potvrzeno původní rozhodnutí výběrové komise, propadá kauce ve prospěch ČSCHMS, v opačném případě se vrací majiteli býka do 10-ti kalendářních dnů od provedení nového základního výběru. Náklady spojené s novým základním výběrem (zejména cestovné členů výběrové komise, případně oprávněné nároky spojené s odměnou za odvedenou práci) nese strana, která při svém rozhodnutí či jednání nebyla v právu. Tyto náklady jsou zúčtovány na základě vystavené faktury zaslané druhé straně nejpozději do 14 dnů od provedení opakovaného základního výběru. V každém případě se o reklamační vede písemný zápis. Rozhodnutí výběrové komise se váže ke konkrétnímu zvířeti v konkrétním čase a není možno se na něj odvolávat v případných následných sporech.

Schváleno výborem ČSCHMS dne 21.3.2006 v Hradištku pod Medníkem, změny schváleny 24.7.2019 Grémiem předsedů rad plemenných knih v Hradištku pod Medníkem. Vstupuje v platnost dnem schválení.



<u>Sekretariát:</u> ČSCHMS Praha Těšnov 17 11705 Praha 1 Mobil : +420 724 007 860 Telefon : +420 221 812 865 E-mail : info@cshms.cz	<u>Ředitel PK</u> Kopecký Jan Osík 201 569 67 Osík u Litomyšle Mobil : +420 724 007 862 Telefon : +420 461 612 809 E-mail : kopecky@cshms.cz	<u>Adresa PK</u> Honová Nina Osvoboditelů 35/9 410 02 Lovosice Mobil : +420 724 073 641 E-mail : honova@cshms.cz
--	--	--

Číslo : 35247 035 CZ GARO Z KVASLIC WT/WT Číslo katalogu 1
 Dat.nar. : 27.03.2020 Plemeno : G100 Aberdeen Angus
 Chovatel : Nejděl Zdeněk, Kvaslice
 Majitel : Nejděl Zdeněk, Kvaslice

OOO ZAA 411 RED SSS HIGH MARK 272D 805674
 OO AAP 573 MEWIL MONTY RED 045000049568031
 MOO 2678 117 CZ RED SILVERVIEW TP REBA 435D 807637

O TEC ZAA 858 TBILISI J.E. 089000697984031

OMO ZAA 303 HEROIK 035517007440
 MO 141446 203 CZ LAMA J.E. 089000141446203
 MMO 4916 117 CZ HELA J.E. 089117004916

OOM ZAA 309 MEWIL HAŠIŠ 137H 045117004891
 OM AAP 395 KERN PH 235382113887
 MOM 4111 117 CZ 235117004111

MA 242931 932 CZ /9 ot 391000242931932

OMM AAP 050 EMIL 381 816 844
 MM 2219 117 CZ 088117002219
 MMM 301 117 CZ 088117000301

Vl.užit:nar: 38 ** kg ve 120d: 240 kg 210d: 401 kg 365d: 563 kg / kříž: 135 cm
 Přírustek od narození: 1440 g / 110 šourek 40 cm
 Věk při ZV 405 dní aktuálně k 26.03.21 hmotnost: 562 kg výška v kříži: 135 cm

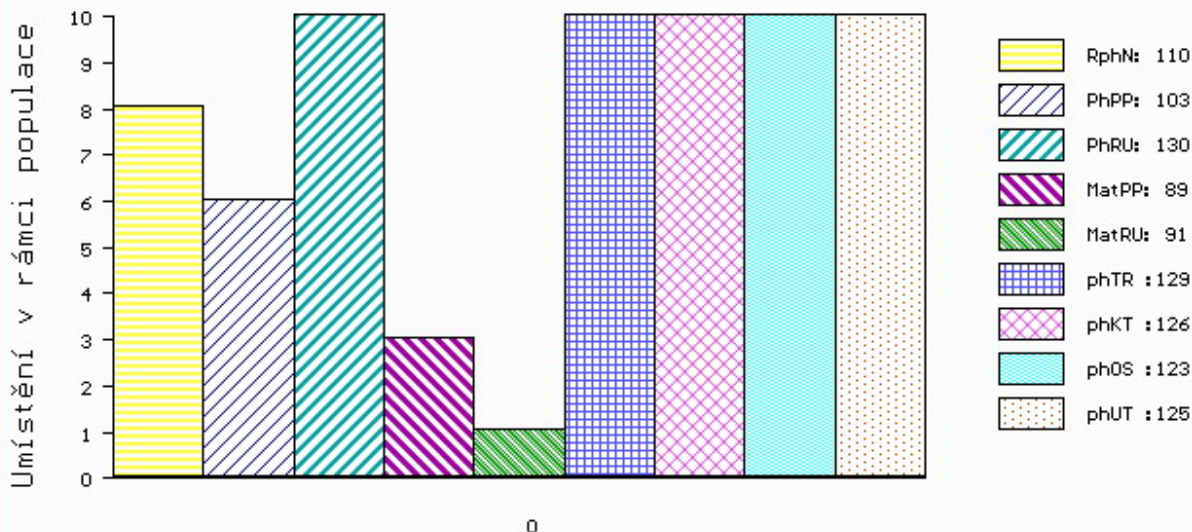
PLEMENNÉ HODNOTY

LINEARNÍ HODNOCENÍ

	pp	ru	ME	pp	ru	TR	KT	OS	UT	Hmot	kříž	TR	KT	OS	UT	CE	
BÝK	PE	103	130	ME	89	91	129	126	123	125							
MATKA	PE	99	102	ME	95	106	103	99	98	99	760	142	23	19	20	7	69
O TEC	PE	104	114	ME	90	96	108	113	113	112	654	136	25	21	21	7	74

HODNOCEN: TR 8 / /10 KT / / OS / / UT Výsledek:

ÚROVEŇ PLEMENNÝCH HODNOT



č.kat:01 uš.číslo 000035247 035 CZ

Číslo : 35242 035 CZ GRIL Z KVASLIC WT/WT Číslo katalogu 2
 Dat.nar. : 29.03.2020 Plemeno : G100 Aberdeen Angus
 Chovatel : Nejdł Zdeněk, Kvaslice
 Majitel : Nejdł Zdeněk, Kvaslice

OOO ZAA 411 RED SSS HIGH MARK 272D 805674
 OO AAP 573 MEWIL MONTY RED 045000049568031
 MOO 2678 117 CZ RED SILVERVIEW TP REBA 435D 807637

O TEC ZAA 858 TBILISI J.E. 089000697984031

OMO ZAA 303 HEROIK 035517007440
 MO 141446 203 CZ LAMA J.E. 089000141446203
 MMO 4916 117 CZ HELA J.E. 089117004916

OOM AAP 718 PUK RED ET 398000542290031
 OM ZAA 863 TINGL RED ZDB 035000708221031
 MOM 55324 931 CZ MANKA RED 99P ZDB 035000055324931

MA 392850 932 CZ /5 ot ZIWA Z TUNĚCHOD WT/WT 406000392850932

OMM ZAA 283 HAWKINS BRONZE 495436
 MM 242848 932 CZ 406000242848932
 MMM 55290 931 CZ 035000055290931

Vl.užit:nar: 38 ** kg ve 120d: 207 kg 210d: 357 kg 365d: 504 kg / kříž: 131 cm
 Přírustek od narození: 1279 g / 103 šourek 39 cm
 Věk při ZV 403 dní aktuálně k 26.03.21 hmotnost: 501 kg výška v kříži: 131 cm

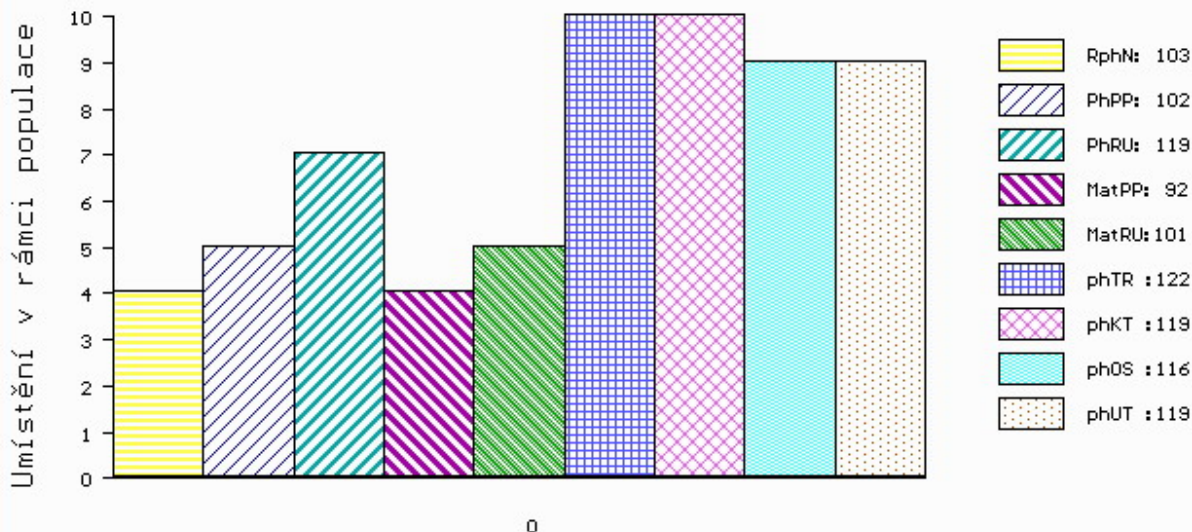
PLEMENNÉ HODNOTY

LINEARNÍ HODNOCENÍ

	pp	ru	pp	ru	TR	KT	OS	UT	Hmot	kříž	TR	KT	OS	UT	CE	
BÝK	PE	102	119	ME	92	101	122	119	116	119						
MATKA	PE	100	118	ME	96	106	116	108	104	108	750	148	26	21	7	75
O TEC	PE	104	114	ME	90	96	108	113	113	112	654	136	25	21	7	74

HODNOCEN: TR 6 / / 7 KT / / OS / / UT Výsledek:

ÚROVEŇ PLEMENNÝCH HODNOT



č.kat:02 uš.číslo 000035242 035 CZ

Číslo : 35249 035 CZ GINO Z KVASLIC WT/WT Číslo katalogu 3
 Dat.nar. : 29.03.2020 Plemeno : G100 Aberdeen Angus
 Chovatel : Nejd Zdeněk, Kvaslice
 Majitel : Nejd Zdeněk, Kvaslice

OOO ZAA 807 TARIK RED ET 398000665397031
 OO ZAI 363 BOND RED ZE STVOLÍNEK 403000590850051
 MOO 175602 951 CZ 403000175602951

OTEC ZAI 767 DIAMANT IKAR 460000999440031
 OMO ZAA 896 MEWIL UNIVERSAL 112Z 045000760658031
 MO 518222 931 CZ LUCYA IKAR 460000518222931
 MMO 446139 931 CZ MEWIL LUCY 20Z 045000446139931

OOM AAP 573 MEWIL MONTY RED 045000049568031
 OM ZAA 858 TBILISI J.E. 089000697984031
 MOM 141446 203 CZ LAMA J.E. 089000141446203

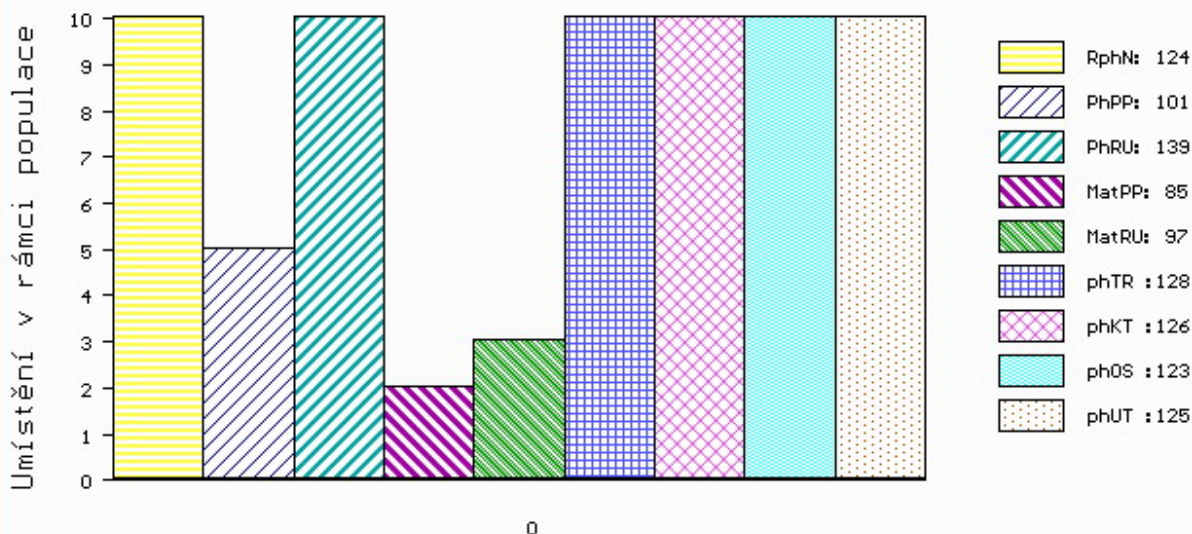
MA 502986 932 CZ /3 ot CLAUDIE Z KVASLIC WT/WT 391000502986932
 OMM AAP 811 MEWIL PERVITIN 58T 045000579656031
 MM 333989 932 CZ 391000333989932
 MMM 178192 932 CZ 391000178192932

Vl.užit:nar: 38 ** kg ve 120d: 223 kg 210d: 357 kg 365d: 531 kg / kříž: 131 cm
 Přírustek od narození: 1354 g / 124 šourek 38 cm
 Věk při ZV 403 dní aktuálně k 26.03.21 hmotnost: 528 kg výška v kříži: 131 cm

PLEMENNÉ HODNOTY										LINEARNÍ HODNOCENÍ							
	pp	ru	pp	ru	TR	KT	OS	UT	Hmot	kříž	TR	KT	OS	UT	CE		
BÝK	PE	101	139	ME	85	97	128	126	123	125							
MATKA	PE	101	120	ME	91	97	108	106	105	106	602	140	25	20	18	6	69
OTEC	PE	97	145	ME	81	103	121	120	117	118	678	140	27	21	19	7	74

HODNOCEN: TR 6 / / 9 KT / / OS / / UT Výsledek:

ÚROVEŇ PLEMENNÝCH HODNOT



č.kat:03 uš.číslo 000035249 035 CZ

Číslo : 35251 035 CZ GOLIÁŠ Z KVASLIC WT/WT Číslo katalogu 4
 Dat.nar. : 31.03.2020 Plemeno : G100 Aberdeen Angus
 Chovatel : Nejd Zdeněk, Kvaslice
 Majitel : Nejd Zdeněk, Kvaslice

OOO ZAA 807 TARIK RED ET 398000665397031
 OO ZAI 363 BOND RED ZE STVOLÍNEK 403000590850051
 MOO 175602 951 CZ 403000175602951

OTEC ZAI 767 DIAMANT IKAR 460000999440031
 OMO ZAA 896 MEWIL UNIVERSAL 112Z 045000760658031
 MO 518222 931 CZ LUCYA IKAR 460000518222931
 MMO 446139 931 CZ MEWIL LUCY 20Z 045000446139931

OOM AAP 939 SPECIÁL Z TUNĚCHOD 406000609689032
 OM ZAA 949 VAYT Z TUNĚCHOD 406000726843032
 MOM 48720 931 CZ MEWIL ERELITE 22P 045000048720931

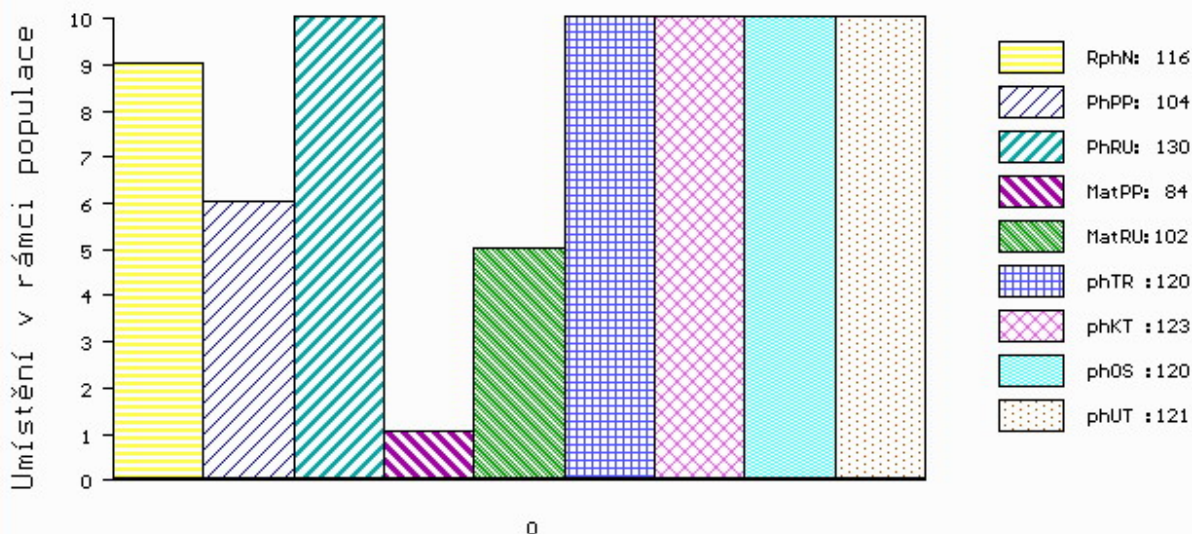
MA 502981 932 CZ /3 ot CIBULKA Z KVASLIC WT/WT 391000502981932
 OMM ZAA 644 PIERESTAL ET 398000542289031
 MM 294303 932 CZ TABULE PAVAS 087000294303932
 MMM 196700 932 CZ 087000196700932

Vl.užit:nar: 38 ** kg ve 120d: 211 kg 210d: 345 kg 365d: 549 kg / kříž: 131 cm
 Přírustek od narození: 1400 g / 116 šourek 39 cm
 Věk při ZV 401 dní aktuálně k 26.03.21 hmotnost: 542 kg výška v kříži: 131 cm

PLEMENNÉ HODNOTY										LINEARNÍ HODNOCENÍ							
	pp	ru	pp	ru	TR	KT	OS	UT	Hmot	kříž	TR	KT	OS	UT	CE		
BÝK	PE	104	130	ME	84	102	120	123	120	121							
MATKA	PE	109	104	ME	91	107	106	106	104	105	561 /	137	21	19	18	6	64
OTEC	PE	97	145	ME	81	103	121	120	117	118	678 /	140	27	21	19	7	74

HODNOCEN: TR 6 / / 9 KT / / OS / / UT Výsledek:

ÚROVEŇ PLEMENNÝCH HODNOT



č.kat:04 uš.číslo 000035251 035 CZ