

KATALOG ZÁKLADNÍHO VÝBĚRU

dne 6. 5. 2021

Trantírková Eva, Chlum

Začátek 16,00 hod.

Č. k.	Číslo býčka	OTEC st.reg.	DATUM NAROZENÍ	PLEM	HM. kg	KŘ. cm	Přír.od g	nar. RPH	CHOVATEL
1	987054 032 CZ	ZIL 552	13.03.20	Y100	488	131	1180 g	102	Trantírková Eva, Chlum
2	987055 032 CZ	ZIL 552	15.03.20	Y100	550	132	1322 g	110	Trantírková Eva, Chlum
3	987056 032 CZ	ZIL 552	20.03.20	Y100	491	132	1191 g	108	Trantírková Eva, Chlum
4	987059 032 CZ	ZIL 552	24.03.20	Y100	506	131	1237 g	106	Trantírková Eva, Chlum

Plemenné hodnoty uvedené v katalogu jsou spočítány k 31.3.2021



-Vysvětlivky ke zkratkám ve jménech v katalogu :

- ET - býček narozen po embryotrasferu
RED - zbarvení red angus
P,V - bezrohý / volný roh (* - testováno testem DNA)
PP - bezrohý – homozygot (stanoveno testem DNA)
R - rohatý (* - testováno testem DNA)
+/, WT/WT - nepřenáší alelu způsobujícími dvojí osvalení (GS, AA,CH,LI,MS)
MH/+, F/+, WT/del21 - heterozygot s jednou alelou podmiňující dvojí osvalení (GS,AA,CH,LI,MS)
MH/MH, F/F - homozygot - obě alely podmiňující dvojí osvalení (GS,CH,LI,MS)
Porodní hmot (nar) - u plemene AA,BA,HE,CH,MS,LI způsob zjišťování porodní hmotnosti v chovu * * * - váženo při narození, * * - odhadováno, * - nesledováno

U matek plemene BA

Třída	Výška kříž (cm)	Hmotnost (kg)	RPH přímý efekt	RPH mat. efekt	RPH osvalení
SE	147 a více	800 a více	105 a vic	103 a vic	103 a vic
EC	147 a více	800 a více	105 a vic	pod 103	103 a vic
EM	147 a více	800 a více	pod 105	103 a vic	pod 103
CM	pod 147	pod 800	105 a vic	103 a vic	103 a vic
C1	pod 147	pod 800	105 a vic	pod 103	103 a vic
M1	pod 147	pod 800	pod 105	103 a vic	pod 103

Popisky grafu úrovně plemenných hodnot

Jednotlivé plemenné hodnoty jsou rozděleny do pásem na základě výpočtu kvantilu normálního rozložení, které udávají, jak si konkrétní jedinec stojí v porovnání s průměrem populace plemenných býčků odchovaných v období 2014 – 2019.

pásma	Pozice býka v rámci populace	zkratka	Popis údaje v grafu
10	býk patří hodnotou RPH do 10 % nejlepších býků v daném ukazateli	<i>RphT</i>	RPH pro přírůstek v testu
9	býk patří hodnotou RPH do 20 % nejlepších býků v daném ukazateli	<i>RphN</i>	RPH pro životní přírůstek
8	býk patří hodnotou RPH do 30 % nejlepších býků v daném ukazateli	<i>RpPP</i>	RPH pro přímý efekt porody
7	býk patří hodnotou RPH do 40 % nejlepších býků v daném ukazateli	<i>RpRU</i>	RPH pro přímý efekt růst
6	býk patří hodnotou RPH do 50 % nejlepších býků v daném ukazateli	<i>MatPP</i>	RPH pro maternální efekt porody
5	býk patří hodnotou RPH do průměru býků v daném ukazateli	<i>MatRU</i>	RPH pro maternální efekt růst
4	býk patří hodnotou RPH do 60 % nejlepších býků v daném ukazateli	<i>phTR</i>	RPH pro lineární hodnocení těl. rámec
3	býk patří hodnotou RPH do 70 % nejlepších býků v daném ukazateli	<i>phKT</i>	RPH pro lineární hodnocení kap. těla
2	býk patří hodnotou RPH do 80 % nejlepších býků v daném ukazateli	<i>phOS</i>	RPH pro lineární hodnocení osvalení
1	býk patří hodnotou RPH do 90 % nejlepších býků v daném ukazateli	<i>phUT</i>	RPH pro lineární hodnocení užit. typ

Hlavní selekční kritéria pro výběr do plemenitby na OPB a odchovu u chovatele

Hlavním selekčním kritériem bude pouze lineární hodnocení při základním výběru.

Důvody vyřazení před základním výběrem

- hodnocení tělesného rámce (1,2,3 body dle parametrů daného plemene)
- hodnocení bodů za hmotnost v 365 dnech (1,2,3 body dle parametrů daného plemene)
- nepředvedení býka k základnímu výběru na ohlávce nebo na vodící tyči
- na základě rozhodnutí majitele býka o jeho vyřazení
- zdravotní důvody (displazie varlat, apod.)

Důvody vyřazení při základním výběrem

- hodnocení délky těla (1,2,3 body dle parametrů daného plemene)
- hodnocení ukazatelů kapacity těla (1,2,3 body dle parametrů daného plemene)
- hodnocení ukazatelů osvalení (1,2,3 body dle parametrů daného plemene)
- hodnocení užitkového typu (1,2,3 body dle parametrů daného plemene)
- závažné vady exteriéru při základním výběru
- neodpovídající funkčnost končetin při základním výběru
- zdravotní důvody (displazie varlat, apod.)

Reklamační řád pro základní výběry býků

Majitel odchovávaného býčka má právo podat reklamaci proti rozhodnutí výběrové komise (ČSCHMS). Tato reklamační může mít písemnou nebo ústní formu. Předmětem reklamační může být pouze konečný výsledek výběru (vybrán, odročen, vyřazen), nikoliv nesouhlas s bodovým hodnocením daného býka. Po skončení základního výběru býků vyzve předseda výběrové komise, nebo příslušný inspektor k podání případných protestů (reklamací). Reklamační se podává písemně (emilem) nejpozději následující den po provedení výběru a to řediteli svazu, řediteli PK a členům výběrové komise (bonitérovi), která hodnocení provedla. Jménem majitele býka může jednat také zástupce odchovny plemenných býků (OPB). V případě neshody mezi verdiktem výběrové komise a majitelem býka je býk odročen a bude proveden nový základní výběr. Provedení nového základního výběru je podmíněno složením kauce 5000 Kč za každého reklamovaného býka. Kauce se skládá na účet ČSCHMS nejpozději do 10-ti kalendářních dnů ode dne provedení základního výběru. V případě, že nebudou peníze připsány na účet v daném termínu, platí původní verdikt výběrové komise a reklamační se dále neřeší. Nový základní výběr se uskuteční do 30-ti dnů od sporného výběru na místě, kde byla podána reklamační, pokud se obě strany nedohodnou jinak. Většinové složení komise nesmí být totožné se složením komise, která vynesla sporný verdikt. O složení nové komise rozhoduje Rada PK daného plemene po dohodě s ČSCHMS. O závěru nového základního výběru je sepsán nový výběrový protokol. Proti tomuto rozhodnutí se již nelze dále odvolat. V případě, že je potvrzeno původní rozhodnutí výběrové komise, propadá kauce ve prospěch ČSCHMS, v opačném případě se vrací majiteli býka do 10-ti kalendářních dnů od provedení nového základního výběru. Náklady spojené s novým základním výběrem (zejména cestovné členů výběrové komise, případně oprávněné nároky spojené s odměnou za odvedenou práci) nese strana, která při svém rozhodnutí či jednání nebyla v právu. Tyto náklady jsou zúčtovány na základě vystavené faktury zaslané druhé straně nejpozději do 14 dnů od provedení opakovaného základního výběru. V každém případě se o reklamační vede písemný zápis. Rozhodnutí výběrové komise se váže ke konkrétnímu zvířeti v konkrétním čase a není možno se na něj odvolávat v případných následných sporech.

Schváleno výborem ČSCHMS dne 21.3.2006 v Hradištku pod Medníkem, změny schváleny 24.7.2019 Grémiem předsedů rad plemenných knih v Hradištku pod Medníkem. Vstupuje v platnost dnem schválení.



<u>Sekretariát:</u> ČSCHMS Praha Těšnov 17 11705 Praha 1 Mobil : +420 724 007 860 Telefon : +420 221 812 865 E-mail : info@cshms.cz	<u>Ředitel PK</u> <i>Kopecký Jan</i> Osík 201 569 67 Osík u Litomyšle Mobil : +420 724 007 862 Telefon : +420 461 612 809 E-mail : kopecky@cshms.cz	<u>Adresa PK</u> <i>Honová Nina</i> Osvoboditelů 35/9 410 02 Lovosice Mobil : +420 724 073 641 E-mail : honova@cshms.cz
--	---	---

Číslo : 987054 032 CZ GAIUS CHLUMSKÝ Číslo katalogu 1
 Dat.nar. : 13.03.2020 Plemeno : Y100 Limousine
 Chovatel : Trantírková Eva, Chlum
 Majitel : Trantírková Eva, Chlum

OOO 281 106 FICUS 8700671554
 OO ZLM 398 ILIEN 2313136170
 MOO 2308902493 FR CANAILLE 2308902493

OTEC ZIL 552 EROS Z PLACHTINA 499000951392032
 OMO ZLI 795 SAM NEČTINSKÝ 093000624020032
 MO 388038 932 CZ ZUZANKA NEČTINSKÁ 093000388038932
 MMO 256384 932 CZ 093000256384932

OOM 281 254 FIDELE P 2311392092
 OM ZLM 400 IMBATTABLE PP 4242120209
 MOM 4241712146 FR FABULEUSE P 4241712146

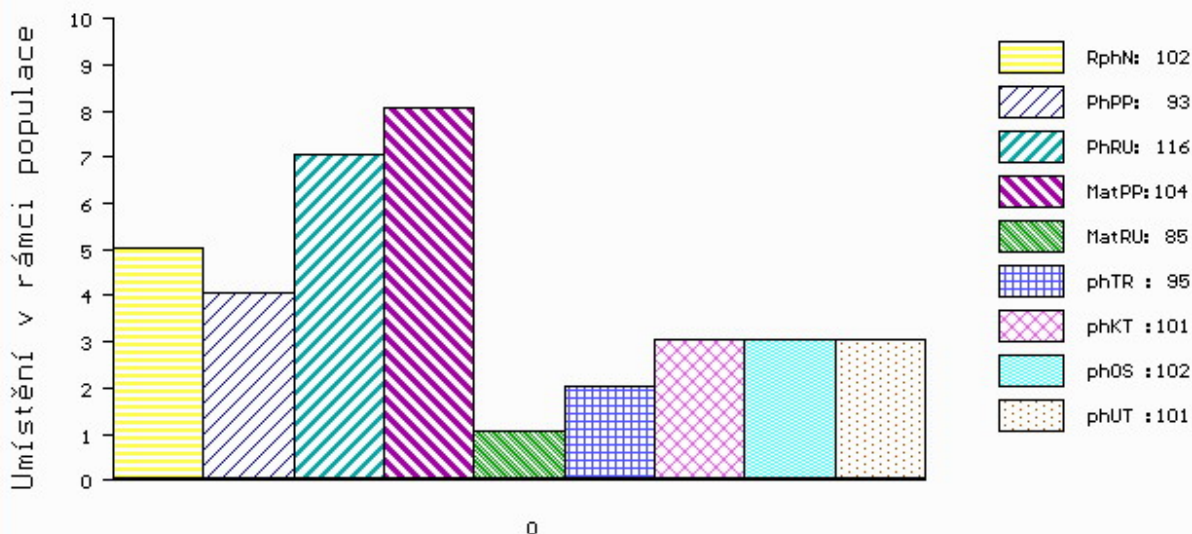
MA 365133 953 CZ /2 ot DANTEŠ Z KALIŠTĚ P 031000365133953
 OMM ZLI 394 LUIS VFU 007081014356
 MM 167517 953 CZ DALIS Z KALIŠTĚ 031000167517953
 MMM 139244 511 CZ DÁNKA Z KALIŠTĚ 031000139244511

Vl.užit:nar: 42 ** kg ve 120d: 176 kg 210d: 305 kg 365d: 474 kg / kříž: 131 cm
 Přírustek od narození: 1180 g / 102 šourek 38 cm
 Věk při ZV 419 dní aktuálně k 26.03.21 hmotnost: 488 kg výška v kříži: 131 cm

PLEMENNÉ HODNOTY										LINEARNÍ HODNOCENÍ							
	pp	ru	pp	ru	TR	KT	OS	UT		Hmot	kříž	TR	KT	OS	UT	CE	
BÝK	PE	93	116	ME	104	85	95	101	102	101							
MATKA	PE	108	102	ME	96	83	95	96	97	96	686	144	24	19	18	6	67
OTEC	PE	77	122	ME	112	90	103	108	109	109	610	139	24	20	19	7	70

HODNOCEN: TR 5 / / 4 KT / / OS / / UT Výsledek:

ÚROVEŇ PLEMENNÝCH HODNOT



č.kat:01 uš.číslo 000987054 032 CZ

Číslo : 987055 032 CZ GREGORIO CHLUMSKÝ Číslo katalogu 2
 Dat.nar. : 15.03.2020 Plemeno : Y100 Limousine
 Chovatel : Trantírková Eva, Chlum
 Majitel : Trantírková Eva, Chlum

OOO 281 106 FICUS 8700671554
 OO ZLM 398 ILIEN 2313136170
 MOO 2308902493 FR CANAILLE 2308902493

OTEC ZIL 552 EROS Z PLACHTINA 499000951392032
 OMO ZLI 795 SAM NEČTINSKÝ 093000624020032
 MO 388038 932 CZ ZUZANKA NEČTINSKÁ 093000388038932
 MMO 256384 932 CZ 093000256384932

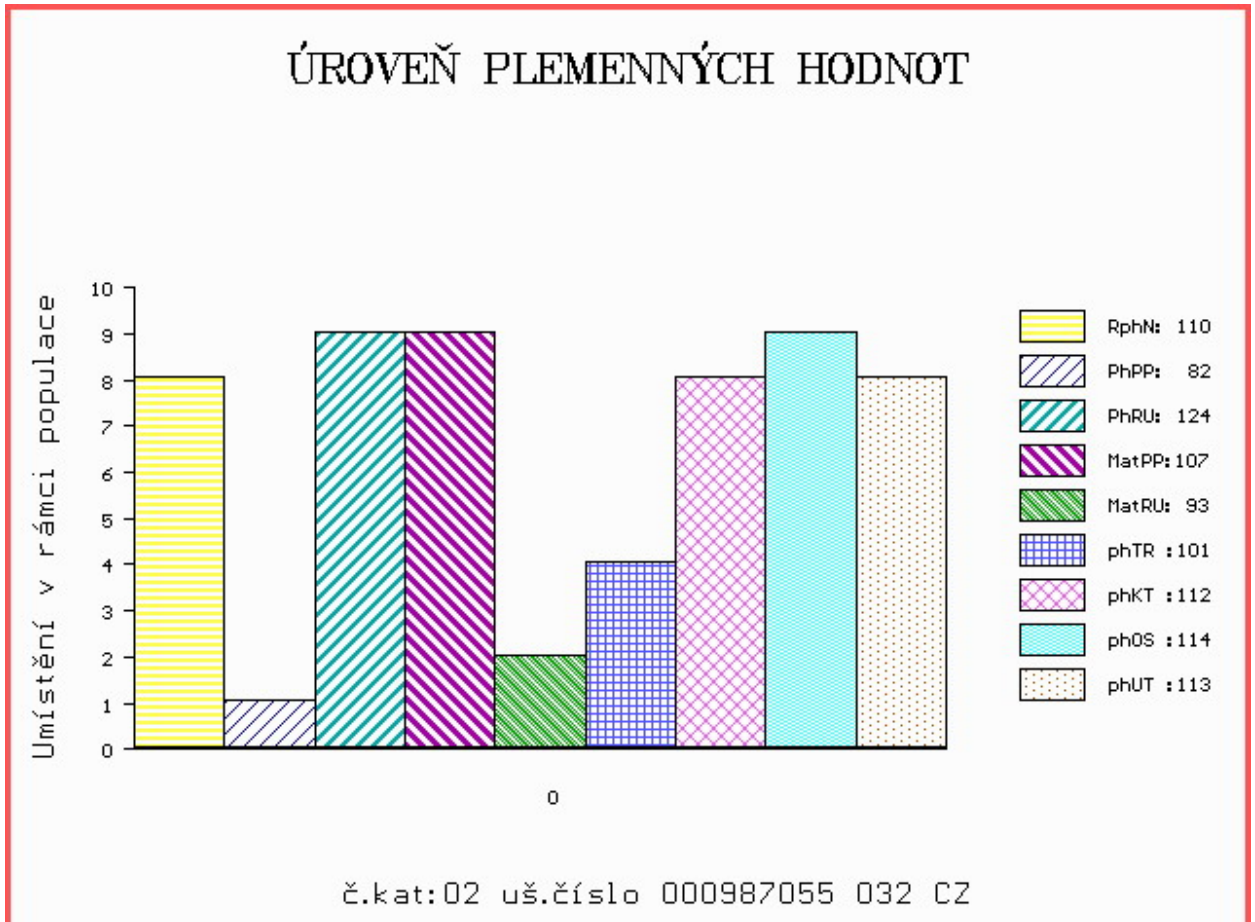
OOM ZLI 477 HAUTECLAIR 1992014267
 OM LIP 768 UDO NEČTINSKÝ 093000654806032
 MOM 197146 932 CZ 093000197146932

MA 489164 932 CZ /2 ot CIMARRON NEČTINSKÁ 093000489164932
 OMM LIP 663 TOGO NEČTINSKÝ 093000654495032
 MM 388132 932 CZ 093000388132932
 MMM 30789 932 CZ 093000030789932

Vl.užit:nar: 53 ** kg ve 120d: 206 kg 210d: 345 kg 365d: 536 kg / kříž: 132 cm
 Přírustek od narození: 1322 g / 110 šourek 39 cm
 Věk při ZV 417 dní aktuálně k 26.03.21 hmotnost: 550 kg výška v kříži: 132 cm

PLEMENNÉ HODNOTY										LINEARNÍ HODNOCENÍ						
	pp	ru	pp	ru	TR	KT	OS	UT		Hmot	kříž	TR	KT	OS	UT	CE
BÝK	PE	82	124	ME	107	93	101	112	114	113						
MATKA	PE	110	113	ME	90	103	99	105	106	106	712 /	143	19	19	18	6 62
OTEC	PE	77	122	ME	112	90	103	108	109	109	610 /	139	24	20	19	7 70

HODNOCEN: TR 6 / / 9 KT / / OS / / UT Výsledek:



Číslo : 987056 032 CZ GEDEON CHLUMSKÝ Číslo katalogu 3
 Dat.nar. : 20.03.2020 Plemeno : Y100 Limousine
 Chovatel : Trantírková Eva, Chlum
 Majitel : Trantírková Eva, Chlum

OOO 281 106 FICUS 8700671554
 OO ZLM 398 ILIEN 2313136170
 MOO 2308902493 FR CANAILLE 2308902493

OTEC ZIL 552 EROS Z PLACHTIŇA 499000951392032
 OMO ZLI 795 SAM NEČTINSKÝ 093000624020032
 MO 388038 932 CZ ZUZANKA NEČTINSKÁ 093000388038932
 MMO 256384 932 CZ 093000256384932

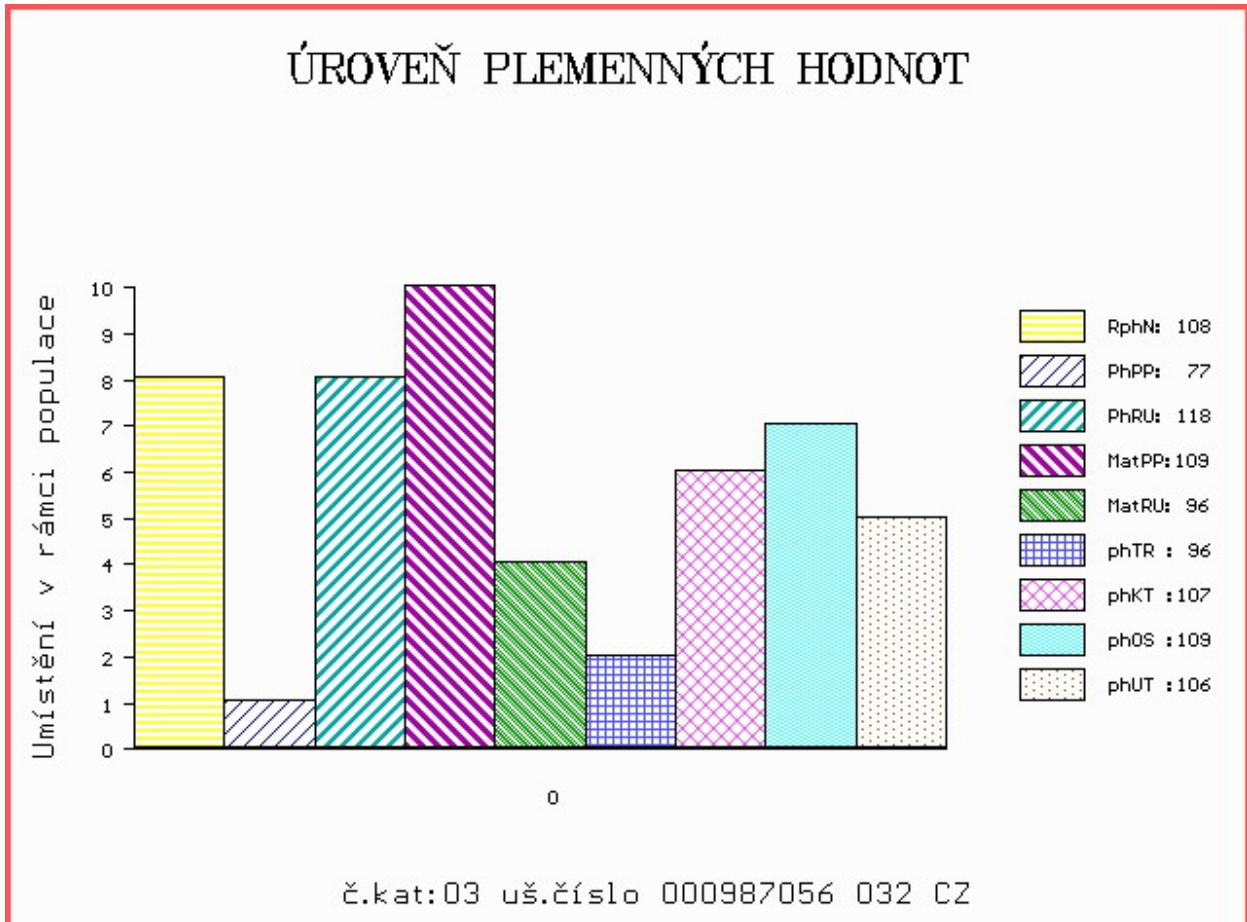
OOM ZLI 927 ACHILLE 2306660153
 OM ZLM 564 ANIKETOS NEČTINSKÝ 093000758970032
 MOM 224550 932 CZ 093000224550932

MA 532944 932 CZ /1 ot DITA NEČTINSKÁ 093000532944932
 OMM ZLI 426 MONT NEČTINSKÝ 093000065088032
 MM 256384 932 CZ 093000256384932
 MMM 126726 208 CZ 400000126726208

Vl.užit:nar: 49 ** kg ve 120d: 182 kg 210d: 330 kg 365d: 485 kg / kříž: 132 cm
 Přírustek od narození: 1191 g / 108 šourek 37 cm
 Věk při ZV 412 dní aktuálně k 26.03.21 hmotnost: 491 kg výška v kříži: 132 cm

PLEMENNÉ HODNOTY										LINEARNÍ HODNOCENÍ							
	pp	ru	pp	ru	TR	KT	OS	UT	Hmot	kříž	TR	KT	OS	UT	CE		
BÝK	PE	77	118	ME	109	96	96	107	109	106							
MATKA	PE	90	108	ME	98	103	95	105	107	104	689	140	17	19	17	6	59
OTEC	PE	77	122	ME	112	90	103	108	109	109	610	139	24	20	19	7	70

HODNOCEN: TR 6 / / 5 KT / / OS / / UT Výsledek:



Číslo : 987059 032 CZ GIOVANNI CHLUMSKÝ Číslo katalogu 4
 Dat.nar. : 24.03.2020 Plemeno : Y100 Limousine
 Chovatel : Trantírková Eva, Chlum
 Majitel : Trantírková Eva, Chlum

OOO 281 106 FICUS 8700671554
 OO ZLM 398 ILIEN 2313136170
 MOO 2308902493 FR CANAILLE 2308902493

O TEC ZIL 552 EROS Z PLACHTINA 499000951392032
 OMO ZLI 795 SAM NEČTINSKÝ 093000624020032
 MO 388038 932 CZ ZUZANKA NEČTINSKÁ 093000388038932
 MMO 256384 932 CZ 093000256384932

OOM ZLI 477 HAUTECLAIR 1992014267
 OM LIP 768 UDO NEČTINSKÝ 093000654806032
 MOM 197146 932 CZ 093000197146932

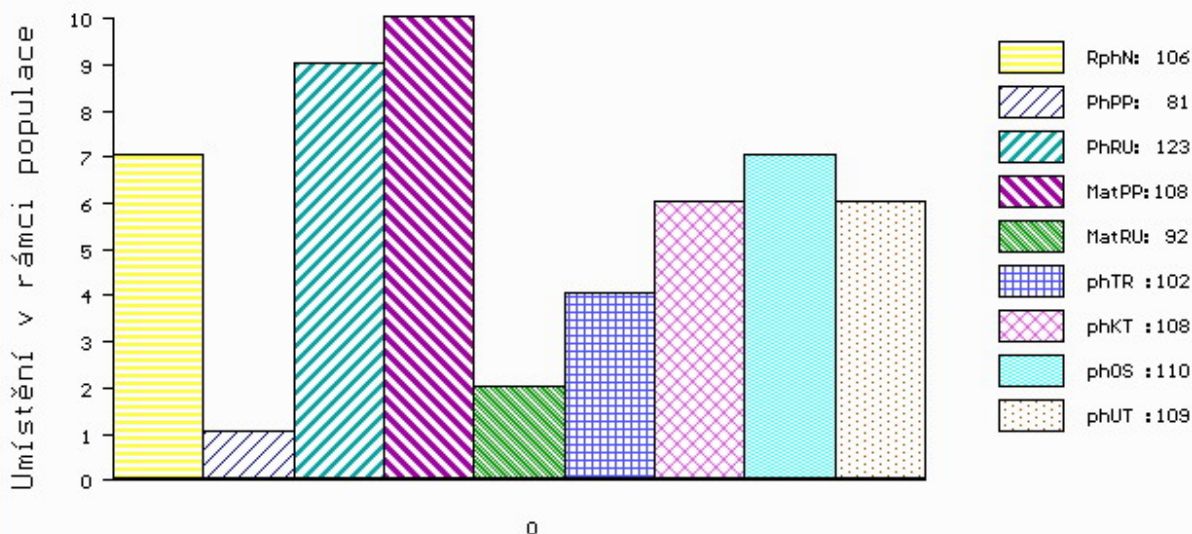
MA 454948 932 CZ /2 ot CZANKA NEČTINSKÁ 093000454948932
 OMM LIP 407 PODVAL NEČTINSKÝ 093000555697032
 MM 388112 932 CZ 093000388112932
 MMM 30697 932 CZ 093000030697932

Vl.užit:nar: 52 ** kg ve 120d: 199 kg 210d: 340 kg 365d: 504 kg / kříž: 131 cm
 Přírustek od narození: 1237 g / 106 šourek 38 cm
 Věk při ZV 408 dní aktuálně k 26.03.21 hmotnost: 506 kg výška v kříži: 131 cm

PLEMENNÉ HODNOTY										LINEARNÍ HODNOCENÍ							
	pp	ru	pp	ru	TR	KT	OS	UT		Hmot	kříž	TR	KT	OS	UT	CE	
BÝK	PE	81	123	ME	108	92	102	108	110	109							
MATKA	PE	107	111	ME	93	99	99	102	103	103	578	139	19	17	18	6	60
O TEC	PE	77	122	ME	112	90	103	108	109	109	610	139	24	20	19	7	70

HODNOCEN: TR 5 / / 7 KT / / OS / / UT Výsledek:

ÚROVEŇ PLEMENNÝCH HODNOT



č.kat:04 uš.číslo 000987059 032 CZ