

KATALOG ZÁKLADNÍHO VÝBĚRU

dne 7. 5. 2021

Nečtinská zemědělská a.s.

Začátek 9,00 hod.

Č. k.	Číslo býčka	OTEC st. reg.	DATUM NAROZENÍ	PLEM	HM. kg	KŘ. cm	Přír. od g	nar. RPH	CHOVATEL	
1	929557	032 CZ	ZIL 149	01.01.20	Y100	650	139	1370 g	98	Nečtinská zemědělská a.s.
2	929558	032 CZ	ZLI 743	02.01.20	Y100	660	137	1403 g	98	Nečtinská zemědělská a.s.
3	929562	032 CZ	ZLM 800	07.01.20	Y100	665	139	1435 g	108	Nečtinská zemědělská a.s.
4	929567	032 CZ	ZLM 408	13.01.20	Y100	640	136	1385 g	100	Nečtinská zemědělská a.s.
5	929569	032 CZ	ZIL 179	14.01.20	Y100	655	141	1430 g	99	Nečtinská zemědělská a.s.
6	929575	032 CZ	ZIL 034	16.01.20	Y100	710	141	1568 g	106	Nečtinská zemědělská a.s.
7	929577	032 CZ	ZIL 409	16.01.20	Y100	665	140	1453 g	103	Nečtinská zemědělská a.s.
8	929581	032 CZ	ZIL 179	18.01.20	Y100	610	140	1333 g	95	Nečtinská zemědělská a.s.
9	929583	032 CZ	ZIL 034	19.01.20	Y100	660	140	1440 g	105	Nečtinská zemědělská a.s.
10	929585	032 CZ	ZIL 034	20.01.20	Y100	595	138	1314 g	100	Nečtinská zemědělská a.s.
11	929592	032 CZ	ZIL 034	21.01.20	Y100	535	137	1165 g	104	Nečtinská zemědělská a.s.
12	929597	032 CZ	ZIL 179	23.01.20	Y100	585	137	1299 g	96	Nečtinská zemědělská a.s.
13	929600	032 CZ	ZIL 034	23.01.20	Y100	610	140	1347 g	104	Nečtinská zemědělská a.s.
14	929601	032 CZ	ZLM 346	23.01.20	Y100	655	138	1454 g	106	Nečtinská zemědělská a.s.
15	929605	032 CZ	ZIL 034	26.01.20	Y100	595	138	1328 g	104	Nečtinská zemědělská a.s.
16	929609	032 CZ	ZLM 982	26.01.20	Y100	640	139	1428 g	101	Nečtinská zemědělská a.s.
17	929612	032 CZ	ZIL 034	27.01.20	Y100	670	140	1511 g	108	Nečtinská zemědělská a.s.
18	929620	032 CZ	ZLM 659	29.01.20	Y100	685	141	1547 g	99	Nečtinská zemědělská a.s.
19	929621	032 CZ	ZIL 034	30.01.20	Y100	575	136	1287 g	102	Nečtinská zemědělská a.s.
20	929623	032 CZ	ZLM 346	30.01.20	Y100	620	137	1384 g	103	Nečtinská zemědělská a.s.
21	929636	032 CZ	ZIL 179	07.02.20	Y100	625	144	1429 g	103	Nečtinská zemědělská a.s.
22	929638	032 CZ	ZIL 292	08.02.20	Y100	615	136	1407 g	106	Nečtinská zemědělská a.s.
23	929641	032 CZ	ZIL 179	10.02.20	Y100	555	134	1280 g	97	Nečtinská zemědělská a.s.
24	929649	032 CZ	ZLM 763	16.02.20	Y100	540	139	1252 g	107	Nečtinská zemědělská a.s.
25	929650	032 CZ	ZIL 334	16.02.20	Y100	515	134	1196 g	99	Nečtinská zemědělská a.s.
26	929652	032 CZ	ZLM 800	16.02.20	Y100	535	135	1252 g	105	Nečtinská zemědělská a.s.
27	929655	032 CZ	ZLM 779	18.02.20	Y100	645	140	1532 g	118	Nečtinská zemědělská a.s.
28	929661	032 CZ	ZLM 346	27.02.20	Y100	645	138	1570 g	110	Nečtinská zemědělská a.s.
29	929666	032 CZ	ZIL 034	29.02.20	Y100	590	136	1430 g	104	Nečtinská zemědělská a.s.
30	929669	032 CZ	ZLM 844	03.03.20	Y100	630	139	1528 g	113	Nečtinská zemědělská a.s.
31	929673	032 CZ	ZLM 346	07.03.20	Y100	615	137	1523 g	101	Nečtinská zemědělská a.s.
32	929677	032 CZ	ZLM 450	07.03.20	Y100	580	136	1430 g	108	Nečtinská zemědělská a.s.
33	929679	032 CZ	ZLM 346	07.03.20	Y100	610	141	1504 g	102	Nečtinská zemědělská a.s.
34	929686	032 CZ	ZLM 346	10.03.20	Y100	570	136	1417 g	111	Nečtinská zemědělská a.s.
35	929700	032 CZ	PLM 139	22.03.20	Y100	510	135	1296 g	96	Nečtinská zemědělská a.s.
36	929714	032 CZ	ZLM 346	31.03.20	Y100	570	134	1496 g	105	Nečtinská zemědělská a.s.

Plemenné hodnoty uvedené v katalogu jsou počítány k 31.3.2021



-Vysvětlivky ke zkratkám ve jménech v katalogu :

- ET - býček narozen po embryotrasferu
RED - zbarvení red angus
P,V - bezrohý / volný roh (* - testováno testem DNA)
PP - bezrohý – homozygot (stanoveno testem DNA)
R - rohatý (* - testováno testem DNA)
+/, WT/WT - nepřenáší alelu způsobujícími dvojí osvalení (GS, AA,CH,LI,MS)
MH/+, F/+, WT/del21 - heterozygot s jednou alelou podmiňující dvojí osvalení (GS,AA,CH,LI,MS)
MH/MH, F/F - homozygot - obě alely podmiňující dvojí osvalení (GS,CH,LI,MS)
Porodní hmot (nar) - u plemene AA,BA,HE,CH,MS,LI způsob zjišťování porodní hmotnosti v chovu * * * - váženo při narození, * * - odhadováno, * - nesledováno

U matek plemene BA

Třída	Výška kříž (cm)	Hmotnost (kg)	RPH přímý efekt	RPH mat. efekt	RPH osvalení
SE	147 a více	800 a více	105 a vic	103 a vic	103 a vic
EC	147 a více	800 a více	105 a vic	pod 103	103 a vic
EM	147 a více	800 a více	pod 105	103 a vic	pod 103
CM	pod 147	pod 800	105 a vic	103 a vic	103 a vic
C1	pod 147	pod 800	105 a vic	pod 103	103 a vic
M1	pod 147	pod 800	pod 105	103 a vic	pod 103

Popisky grafu úrovně plemenných hodnot

Jednotlivé plemenné hodnoty jsou rozděleny do pásem na základě výpočtu kvantilu normálního rozložení, které udávají, jak si konkrétní jedinec stojí v porovnání s průměrem populace plemenných býčků odchovaných v období 2014 – 2019.

pásma	Pozice býka v rámci populace	zkratka	Popis údaje v grafu
10	býk patří hodnotou RPH do 10 % nejlepších býků v daném ukazateli	<i>RphT</i>	RPH pro přírůstek v testu
9	býk patří hodnotou RPH do 20 % nejlepších býků v daném ukazateli	<i>RphN</i>	RPH pro životní přírůstek
8	býk patří hodnotou RPH do 30 % nejlepších býků v daném ukazateli	<i>RpPP</i>	RPH pro přímý efekt porody
7	býk patří hodnotou RPH do 40 % nejlepších býků v daném ukazateli	<i>RpRU</i>	RPH pro přímý efekt růst
6	býk patří hodnotou RPH do 50 % nejlepších býků v daném ukazateli	<i>MatPP</i>	RPH pro maternální efekt porody
5	býk patří hodnotou RPH do průměru býků v daném ukazateli	<i>MatRU</i>	RPH pro maternální efekt růst
4	býk patří hodnotou RPH do 60 % nejlepších býků v daném ukazateli	<i>phTR</i>	RPH pro lineární hodnocení těl. rámec
3	býk patří hodnotou RPH do 70 % nejlepších býků v daném ukazateli	<i>phKT</i>	RPH pro lineární hodnocení kap. těla
2	býk patří hodnotou RPH do 80 % nejlepších býků v daném ukazateli	<i>phOS</i>	RPH pro lineární hodnocení osvalení
1	býk patří hodnotou RPH do 90 % nejlepších býků v daném ukazateli	<i>phUT</i>	RPH pro lineární hodnocení užit. typ

Hlavní selekční kritéria pro výběr do plemenitby na OPB a odchovu u chovatele

Hlavním selekčním kritériem bude pouze lineární hodnocení při základním výběru.

Důvody vyřazení před základním výběrem

- hodnocení tělesného rámce (1,2,3 body dle parametrů daného plemene)
- hodnocení bodů za hmotnost v 365 dnech (1,2,3 body dle parametrů daného plemene)
- nepředvedení býka k základnímu výběru na ohlávce nebo na vodící tyči
- na základě rozhodnutí majitele býka o jeho vyřazení
- zdravotní důvody (displazie varlat, apod.)

Důvody vyřazení při základním výběrem

- hodnocení délky těla (1,2,3 body dle parametrů daného plemene)
- hodnocení ukazatelů kapacity těla (1,2,3 body dle parametrů daného plemene)
- hodnocení ukazatelů osvalení (1,2,3 body dle parametrů daného plemene)
- hodnocení užitkového typu (1,2,3 body dle parametrů daného plemene)
- závažné vady exteriéru při základním výběru
- neodpovídající funkčnost končetin při základním výběru
- zdravotní důvody (displazie varlat, apod.)

Reklamační řád pro základní výběry býků

Majitel odchovávaného býčka má právo podat reklamaci proti rozhodnutí výběrové komise (ČSCHMS). Tato reklamační může mít písemnou nebo ústní formu. Předmětem reklamační může být pouze konečný výsledek výběru (vybrán, odročen, vyřazen), nikoliv nesouhlas s bodovým hodnocením daného býka. Po skončení základního výběru býků vyzve předseda výběrové komise, nebo příslušný inspektor k podání případných protestů (reklamací). Reklamační se podává písemně (emilem) nejpozději následující den po provedení výběru a to řediteli svazu, řediteli PK a členům výběrové komise (bonitérovi), která hodnocení provedla. Jménem majitele býka může jednat také zástupce odchovny plemenných býků (OPB). V případě neshody mezi verdiktem výběrové komise a majitelem býka je býk odročen a bude proveden nový základní výběr. Provedení nového základního výběru je podmíněno složením kauce 5000 Kč za každého reklamovaného býka. Kauce se skládá na účet ČSCHMS nejpozději do 10-ti kalendářních dnů ode dne provedení základního výběru. V případě, že nebudou peníze připsány na účet v daném termínu, platí původní verdikt výběrové komise a reklamační se dále neřeší. Nový základní výběr se uskuteční do 30-ti dnů od sporného výběru na místě, kde byla podána reklamační, pokud se obě strany nedohodnou jinak. Většinové složení komise nesmí být totožné se složením komise, která vynesla sporný verdikt. O složení nové komise rozhoduje Rada PK daného plemene po dohodě s ČSCHMS. O závěru nového základního výběru je sepsán nový výběrový protokol. Proti tomuto rozhodnutí se již nelze dále odvolat. V případě, že je potvrzeno původní rozhodnutí výběrové komise, propadá kauce ve prospěch ČSCHMS, v opačném případě se vrací majiteli býka do 10-ti kalendářních dnů od provedení nového základního výběru. Náklady spojené s novým základním výběrem (zejména cestovné členů výběrové komise, případně oprávněné nároky spojené s odměnou za odvedenou práci) nese strana, která při svém rozhodnutí či jednání nebyla v právu. Tyto náklady jsou zúčtovány na základě vystavené faktury zaslané druhé straně nejpozději do 14 dnů od provedení opakovaného základního výběru. V každém případě se o reklamační vede písemný zápis. Rozhodnutí výběrové komise se váže ke konkrétnímu zvířeti v konkrétním čase a není možno se na něj odvolávat v případných následných sporech.

Schváleno výborem ČSCHMS dne 21.3.2006 v Hradištku pod Medníkem, změny schváleny 24.7.2019 Grémiem předsedů rad plemenných knih v Hradištku pod Medníkem. Vstupuje v platnost dnem schválení.



<u>Sekretariát:</u> ČSCHMS Praha Těšnov 17 11705 Praha 1 Mobil : +420 724 007 860 Telefon : +420 221 812 865 E-mail : info@cschms.cz	<u>Ředitel PK</u> Kopecký Jan Osík 201 569 67 Osík u Litomyšle Mobil : +420 724 007 862 Telefon : +420 461 612 809 E-mail : kopecky@cschms.cz	<u>Adresa PK</u> Honová Nina Osvoboditelů 35/9 410 02 Lovosice Mobil : +420 724 073 641 E-mail : honova@cschms.cz
--	--	--

Číslo : 929557 032 CZ GLENY NEČTINSKÝ Číslo katalogu 1
 Dat.nar. : 01.01.2020 Plemeno : Y100 Limousine
 Chovatel : Nečtinská zemědělská a.s.
 Majitel : Nečtinská zemědělská a.s.

OOO 280 105 ULTIME 5500564649
 OO 288 796 DIAMANT 1932949798
 MOO 1997004909 FR NACRE 1997004909

OTEC ZIL 149 FENOMEN 8728891777
 OMO ZLI 295 MALIBU 3696026196
 MO 8728891326 FR BOUCLEDOR 8728891326
 MMO 8728890965 FR VIKY 8728890965

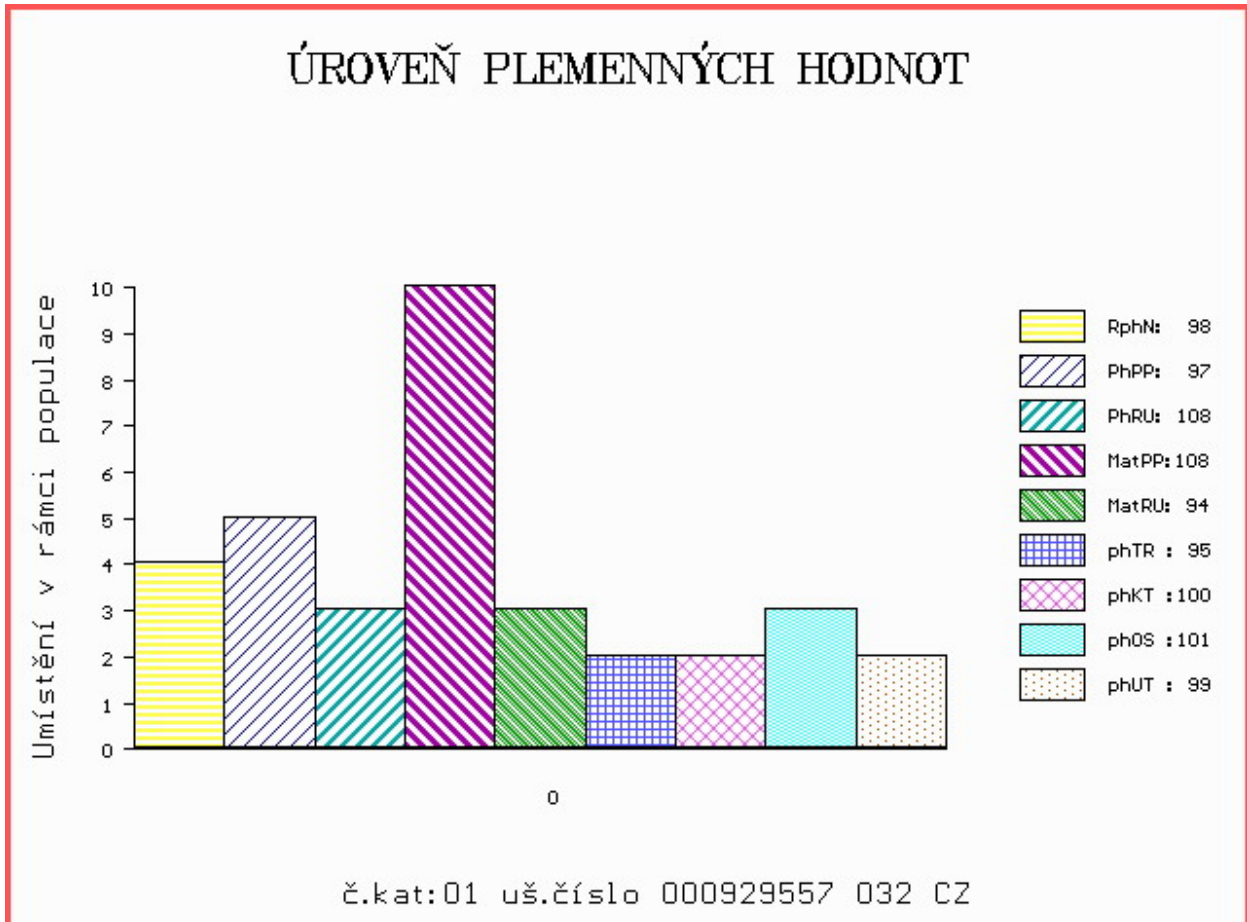
OOM ZLI 305 JUAN Z KALIŠTĚ 031591138710
 OM LIP 407 PODVAL NEČTINSKÝ 093000555697032
 MOM 30675 932 CZ 093000030675932

MA 388112 932 CZ /5 ot 093000388112932
 OMM ZLI 272 HOLOMEK Z KALIŠTĚ 031517008168
 MM 30697 932 CZ 093000030697932
 MMM 6082 517 CZ 093517006082

Vl.užit:nar: 43 *** kg ve 120d: 194 kg 210d: 306 kg 365d: 515 kg / kříž: 132 cm
 Přírustek od narození: 1370 g / 98 šourek 36 cm
 Věk při ZV 492 dní aktuálně k 19.03.21 hmotnost: 650 kg výška v kříži: 139 cm

PLEMENNÉ HODNOTY										LINEARNÍ HODNOCENÍ								
	pp	ru	pp	ru	TR	KT	OS	UT		Hmot	kříž	TR	KT	OS	UT	CE		
BÝK	PE	97	108	ME	108	94	95	100	101	99								
MATKA	PE	96	111	ME	111	94	103	107	108	107	795	/	140	23	22	23	8	76
OTEC	PE	103	114	ME	102	91	100	98	98	97	0	/	0	0	0	0	0	0

HODNOCEN: TR 7 / /10 KT / / OS / / UT Výsledek:



Číslo : 929558 032 CZ GALILEO NEČTINSKÝ Číslo katalogu 2
 Dat.nar. : 02.01.2020 Plemeno : Y100 Limousine
 Chovatel : Nečtinská zemědělská a.s.
 Majitel : Nečtinská zemědělská a.s.

OOO 269 097 FIGARO 1990010944
 OO 269 069 L 79 1995013233
 MOO 1901413335 FR BULLE 1901413335

OTEC ZLI 743 ROCKSTAR 1930599372
 OMO 269 099 BILTO 1901417639
 MO 1991014069 FR GLAMOUR 1991014069
 MMO 1901257984 FR VESTA 1901257984

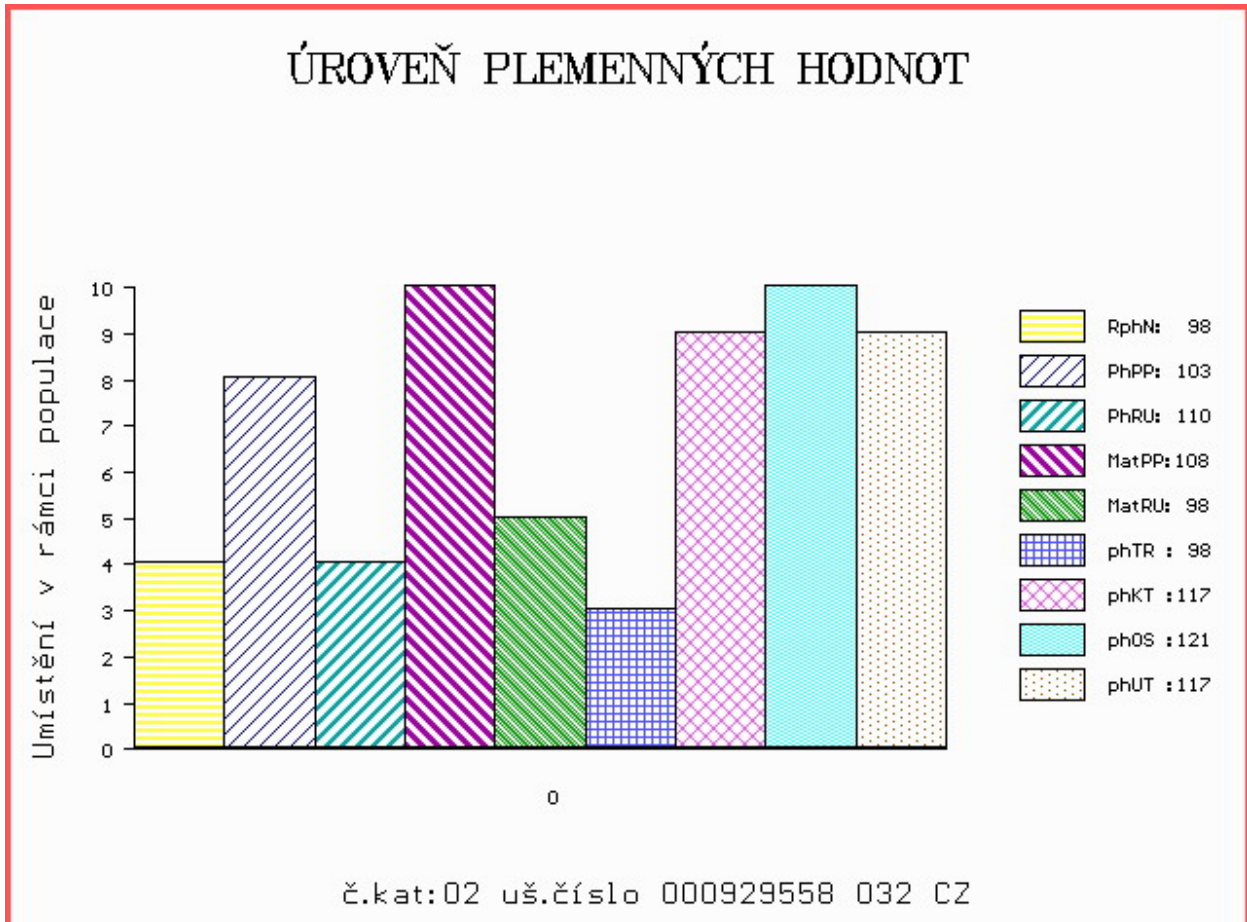
OOM ZLI 743 ROCKSTAR 1930599372
 OM LIP 764 UCCAS NEČTINSKÝ 093000654769032
 MOM 30681 932 CZ 093000030681932

MA 454766 932 CZ /3 ot 093000454766932
 OMM ZLI 666 TASTEVIN 3330021849
 MM 256578 932 CZ 093000256578932
 MMM 145644 932 CZ 093000145644932

Vl.užit:nar: 40 *** kg ve 120d: 202 kg 210d: 324 kg 365d: 542 kg / kříž: 130 cm
 Přírustek od narození: 1403 g / 98 šourek 39 cm
 Věk při ZV 491 dní aktuálně k 19.03.21 hmotnost: 660 kg výška v kříži: 137 cm

PLEMENNÉ HODNOTY										LINEARNÍ HODNOCENÍ							
	pp	ru	pp	ru	TR	KT	OS	UT		Hmot	kříž	TR	KT	OS	UT	CE	
BÝK	PE	103	110	ME	108	98	98	117	121	117							
MATKA	PE	93	119	ME	113	97	111	124	126	125	770	145	23	22	21	7	73
OTEC	PE	110	87	ME	104	106	77	88	91	86	0	0	0	0	0	0	0

HODNOCEN: TR 6 / /10 KT / / OS / / UT Výsledek:



Číslo : 929562 032 CZ **GASPARI NEČTINSKÝ R*** Číslo katalogu 3
 Dat.nar. : 07.01.2020 Plemeno : Y100 Limousine
 Chovatel : Nečtinská zemědělská a.s.
 Majitel : Nečtinská zemědělská a.s.

OOO 271 208 SCAPIN 2351383257
 OO ZLI 746 URVILLE 1931859212
 MOO 1930388572 FR OXANE 142 1930388572

OTEC **ZLM 800** **BARNEY NEČTINSKÝ** **093000828209032**
 OMO ZLI 585 BLEUET 0907730297
 MO 285603 932 CZ 093000285603932
 MMO 25602 347 CZ 093000025602347

OOM ZLM 057 BAVARDAGE 2257773618
 OM ZLM 450 ZUNA Z TODNĚ 397000840819031
 MOM 368109 931 CZ UMMA Z TODNĚ 397000368109931

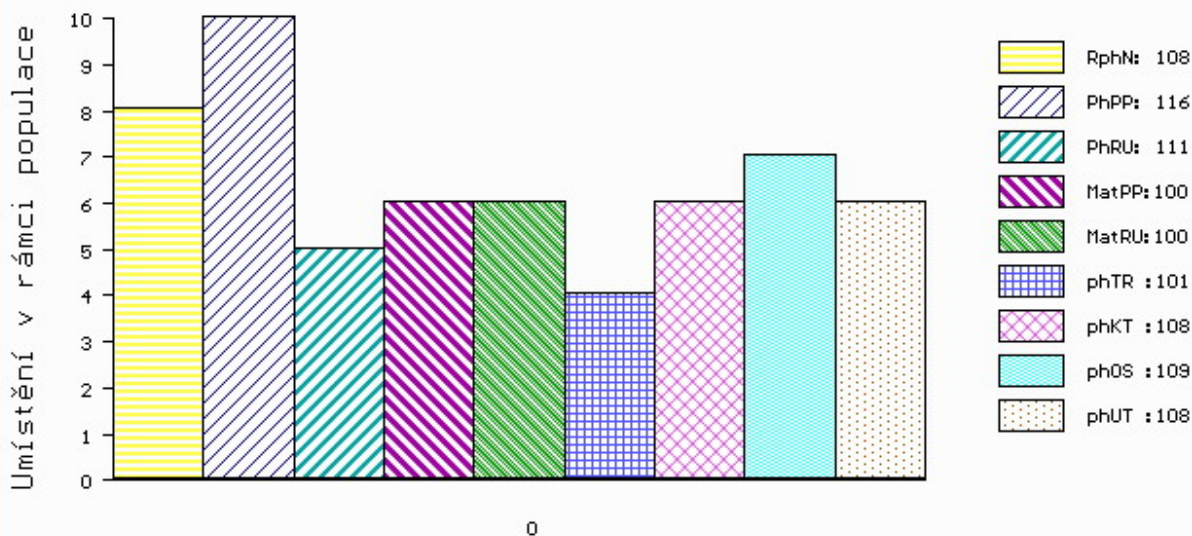
MA **532734 932 CZ /1 ot** **093000532734932**
 OMM LIP 764 UCCAS NEČTINSKÝ 093000654769032
 MM 417407 932 CZ 093000417407932
 MMM 30679 932 CZ 093000030679932

Vl.užit:nar: **38 *** kg** ve 120d: **182 kg** 210d: **306 kg** 365d: **546 kg** / kříž: **132 cm**
 Přírustek od narození: **1435 g / 108** šourek **37 cm**
 Věk při ZV **486** dní aktuálně k 19.03.21 hmotnost: **665 kg** výška v kříži: **139 cm**

PLEMENNÉ HODNOTY										LINEARNÍ HODNOCENÍ						
	pp	ru	pp	ru	TR	KT	OS	UT		Hmot	kříž	TR	KT	OS	UT	CE
BÝK	PE	116	111	ME	100	100	101	108	109	108						
MATKA	PE	117	112	ME	105	104	103	114	116	113	700	/ 143	22	21	21	7 71
OTEC	PE	115	108	ME	94	98	100	104	104	105	645	/ 136	22	19	21	7 69

HODNOCEN: TR 7 / /10 KT / / OS / / UT Výsledek:

ÚROVEŇ PLEMENNÝCH HODNOT



č.kat:03 uš.číslo 000929562 032 CZ

Číslo : 929567 032 CZ GRANT NEČTINSKÝ Číslo katalogu 4
 Dat.nar. : 13.01.2020 Plemeno : Y100 Limousine
 Chovatel : Nečtinská zemědělská a.s.
 Majitel : Nečtinská zemědělská a.s.

OOO 265 621 POMPIER 1979000443
 OO 271 912 CHARMEUR 1987011658
 MOO 1976002023 FR MUGUETTE 1976002023

OTEC ZLM 408 FAVARS 1934109355
 OMO 281 719 RUBIS MN 3615110078
 MO 1932609931 FR BIBOU 1032609931
 MMO 1998000012 FR OREE 1998000012

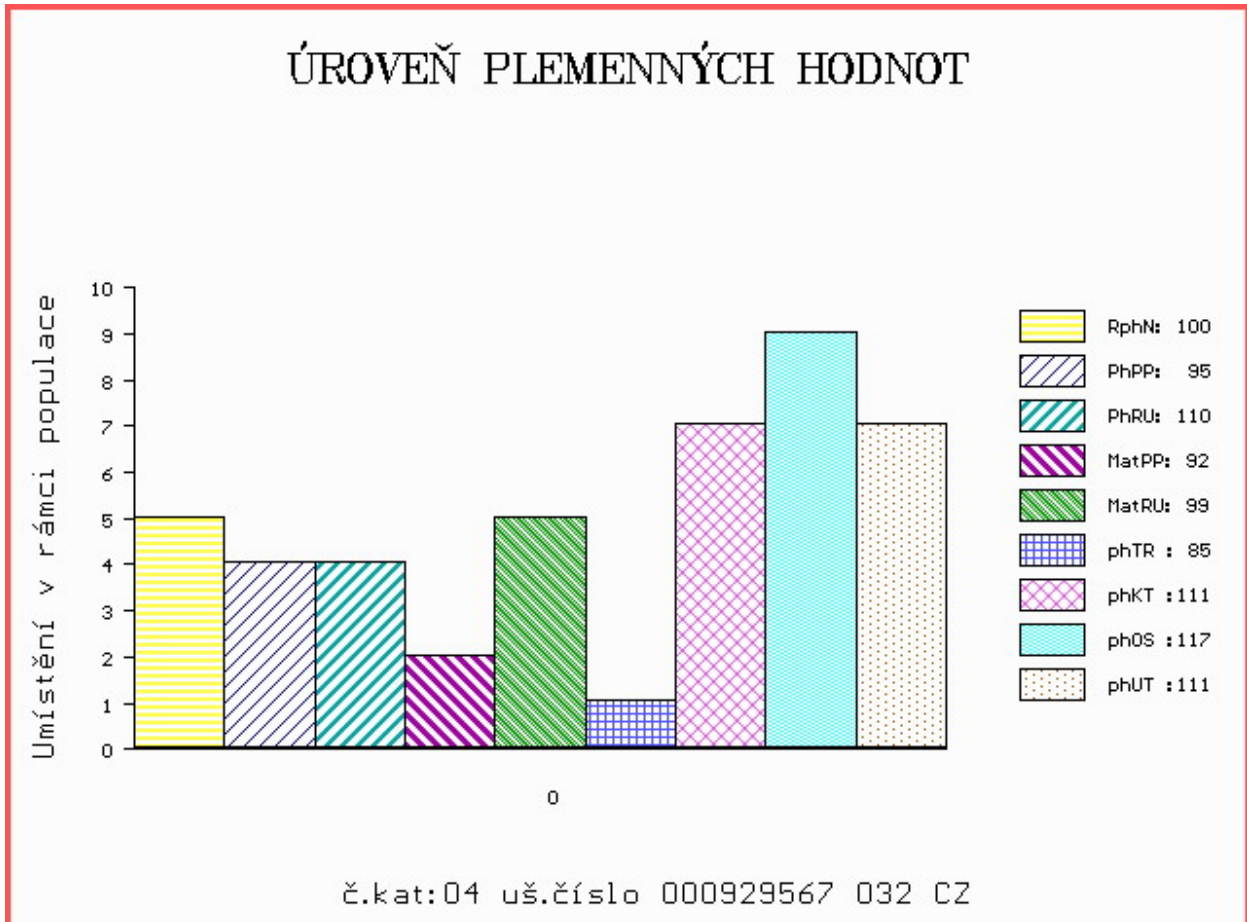
OOM 262 269 POPEYE 2399064280
 OM ZLI 665 USSE 2303293868
 MOM 2395069771 FR LOTTE 2395069771

MA 454781 932 CZ /3 ot 093000454781932
 OMM ZLI 584 BAUDOUIN 1932607020
 MM 256560 932 CZ 093000256560932
 MMM 190351 932 CZ 093000190351932

Vl.užit:nar: 43 *** kg ve 120d: 219 kg 210d: 321 kg 365d: 527 kg / kříž: 0 cm
 Přírustek od narození: 1385 g / 100 šourek 36 cm
 Věk při ZV 480 dní aktuálně k 19.03.21 hmotnost: 640 kg výška v kříži: 136 cm

PLEMENNÉ HODNOTY										LINEARNÍ HODNOCENÍ							
	pp	ru	pp	ru	TR	KT	OS	UT		Hmot	kříž	TR	KT	OS	UT	CE	
BÝK	PE	95	110	ME	92	99	85	111	117	111							
MATKA	PE	87	110	ME	84	110	97	115	119	115	765	146	24	22	21	8	75
OTEC	PE	95	105	ME	100	92	87	107	111	106	0	0	0	0	0	0	0

HODNOCEN: TR 6 / /10 KT / / OS / / UT Výsledek:



Číslo : 929569 032 CZ GENIUS NEČTINSKÝ V* Číslo katalogu 5
 Dat.nar. : 14.01.2020 Plemeno : Y100 Limousine
 Chovatel : Nečtinská zemědělská a.s.
 Majitel : Nečtinská zemědělská a.s.

OOO 281 953 FIACRE 3615381016
 OO ZLM 462 IDALGO 2313323220
 MOO 3615065020 FR VALISE 3615065020

Otec ZIL 179 CITRÓN ZE DVORA 114000766001053

OMO ZLI 348 KODEX VFU 007764119024
 MO 104464 953 CZ 114000104464953
 MMO 111836 511 CZ 114511111836

OOM ZLI 663 VIKING PP 2304904377
 OM ZLM 602 ZINGARO NEČTINSKÝ P 093000758938032
 MOM 256352 932 CZ 093000256352932

MA 532827 932 CZ /1 ot P 093000532827932

OMM ZLI 426 MONT NEČTINSKÝ 093000065088032
 MM 224552 932 CZ 093000224552932
 MMM 30792 932 CZ 093000030792932

Vl.užit:nar: 40 *** kg ve 120d: 210 kg 210d: 322 kg 365d: 538 kg / kříž: 0 cm
 Přírustek od narození: 1430 g / 99 šourek 39 cm
 Věk při ZV 479 dní aktuálně k 19.03.21 hmotnost: 655 kg výška v kříži: 141 cm

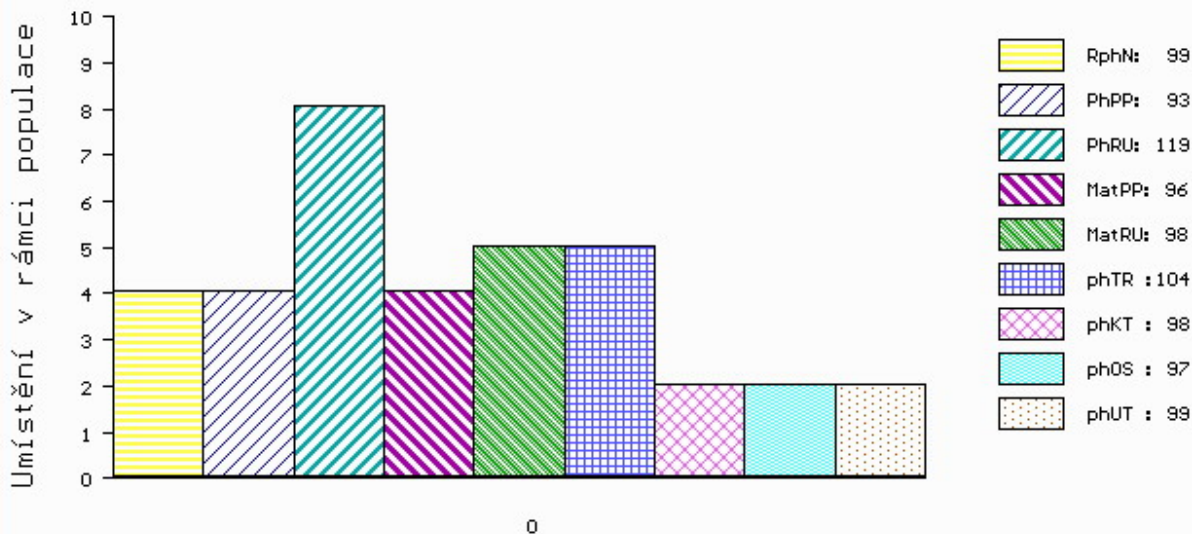
PLEMENNÉ HODNOTY

LINEARNÍ HODNOCENÍ

	pp	ru	ME	pp	ru	TR	KT	OS	UT	Hmot	kříž	TR	KT	OS	UT	CE	
BÝK	PE	93	119	ME	96	98	104	98	97	99							
MATKA	PE	100	111	ME	115	94	93	96	99	96	700	144	22	19	18	7	66
Otec	PE	80	112	ME	77	108	114	102	98	103	610	139	27	19	19	7	72

HODNOCEN: TR 9 / /10 KT / / OS / / UT Výsledek:

ÚROVEŇ PLEMENNÝCH HODNOT



č.kat:05 uš.číslo 000929569 032 CZ

Číslo : 929575 032 CZ GRANDO NEČTINSKÝ P* Číslo katalogu 6
 Dat.nar. : 16.01.2020 Plemeno : Y100 Limousine
 Chovatel : Nečtinská zemědělská a.s.
 Majitel : Nečtinská zemědělská a.s.

OOO 281 254 FIDELE P 2311392092
 OO ZLM 400 IMBATTABLE PP 4242120209
 MOO 4241712146 FR FABULEUSE P 4241712146

OPEC ZIL 034 CORINTH Z KALIŠTĚ P 031000768749053
 OMO ZLI 824 ENZO P 1933472074
 MO 293067 953 CZ MILČA Z KALIŠTĚ P 031000293067953
 MMO 167506 953 CZ MAJKA Z KALIŠTĚ 031000167506953

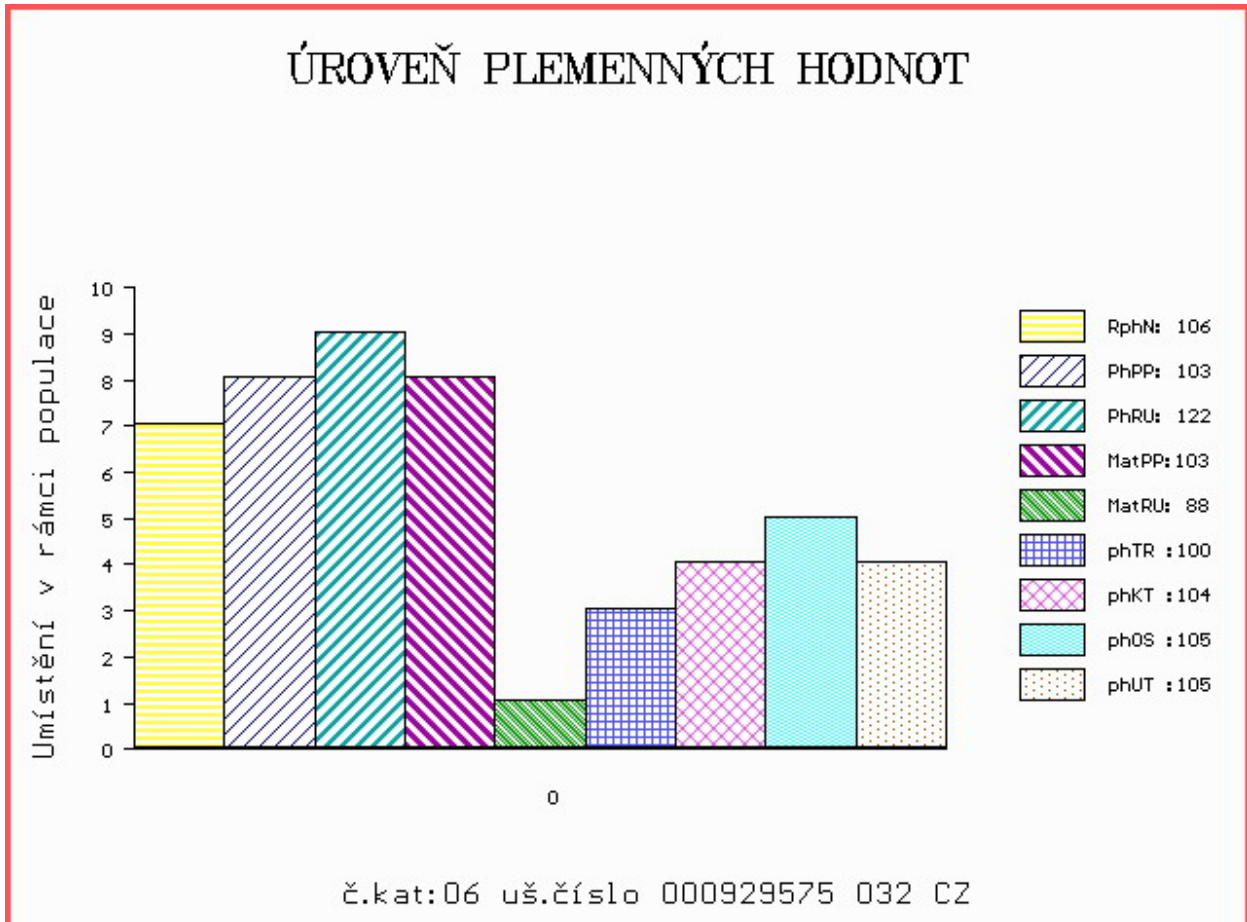
OOM ZLM 050 AZURRI 1932014117
 OM ZLM 560 AMPYX NEČTINSKÝ 093000758965032
 MOM 285464 932 CZ 093000285464932

MA 532928 932 CZ /1 ot 093000532928932
 OMM LIP 435 ORTEL NEČTINSKÝ 093000555668032
 MM 388093 932 CZ 093000388093932
 MMM 224814 932 CZ 093000224814932

Vl.užit:nar: 39 *** kg ve 120d: 200 kg 210d: 314 kg 365d: 573 kg / kříž: 0 cm
 Přírustek od narození: 1568 g / 106 šourek 36 cm
 Věk při ZV 477 dní aktuálně k 19.03.21 hmotnost: 710 kg výška v kříži: 141 cm

PLEMENNÉ HODNOTY										LINEARNÍ HODNOCENÍ						
	pp	ru	pp	ru	TR	KT	OS	UT		Hmot	kříž	TR	KT	OS	UT	CE
BÝK	PE	103	122	ME	103	88	100	104	105	105						
MATKA	PE	93	115	ME	107	97	101	108	108	107	720	144	24	19	20	7 70
OPEC	PE	106	121	ME	101	83	98	102	104	104	604	135	21	19	20	7 67

HODNOCEN: TR 9 / /10 KT / / OS / / UT Výsledek:



Číslo : 929577 032 CZ GIRON NEČTINSKÝ R* Číslo katalogu 7
 Dat.nar. : 16.01.2020 Plemeno : Y100 Limousine
 Chovatel : Nečtinská zemědělská a.s.
 Majitel : Nečtinská zemědělská a.s.

OOO 262 686 SOLIDE 1629597295
 OO ZLI 742 VETIVER MN 2304902134
 MOO 2398021960 FR ORTIE 2398021960

OPEC ZIL 409 HASSIUN 3330192696
 OMO ZLI 815 SAXUM 2255671926
 MO 3340012323 FR CHARMILLE 3340012323
 MMO 3330045197 FR VANILLE 3330045197

OOM ZLI 426 MONT NEČTINSKÝ 093000065088032
 OM ZLI 896 TESIL NEČTINSKÝ 093000654654032
 MOM 30654 932 CZ 093000030654932

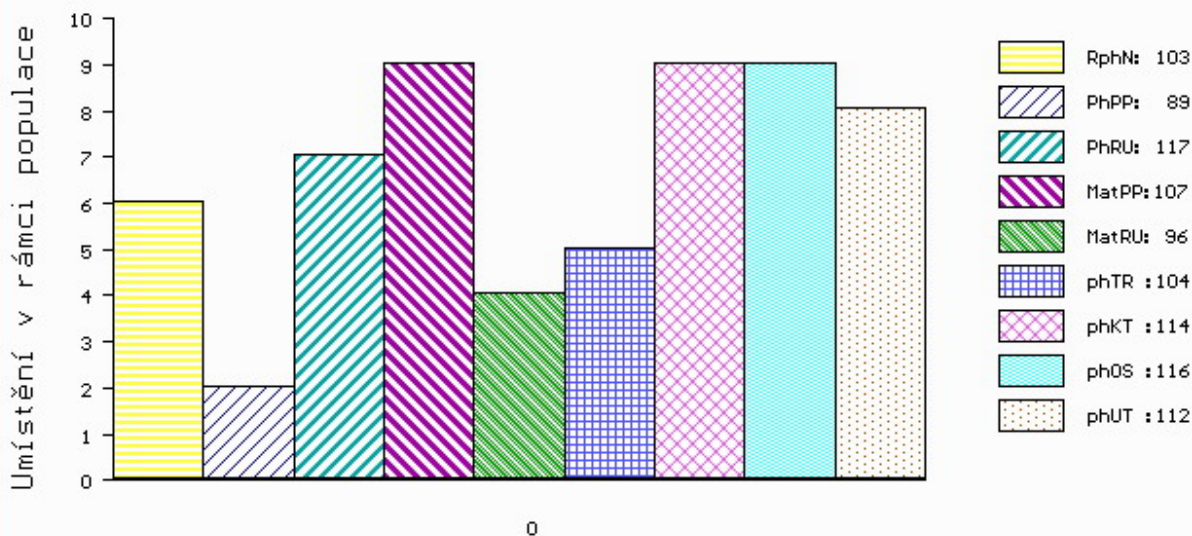
MA 417439 932 CZ /4 ot 093000417439932
 OMM LIP 297 MASKOT NEČTINSKÝ 093000105449032
 MM 224542 932 CZ 093000224542932
 MMM 30739 932 CZ 093000030739932

Vl.užit:nar: 43 *** kg ve 120d: 216 kg 210d: 342 kg 365d: 562 kg / kříž: 0 cm
 Přírustek od narození: 1453 g / 103 šourek 39 cm
 Věk při ZV 477 dní aktuálně k 19.03.21 hmotnost: 665 kg výška v kříži: 140 cm

PLEMENNÉ HODNOTY										LINEARNÍ HODNOCENÍ							
	pp	ru	pp	ru	TR	KT	OS	UT		Hmot	kříž	TR	KT	OS	UT	CE	
BÝK	PE	89	117	ME	107	96	104	114	116	112							
MATKA	PE	89	109	ME	119	107	98	106	109	105	920	152	29	24	24	9	86
OPEC	PE	89	108	ME	96	92	103	108	107	105	0	0	0	0	0	0	0

HODNOCEN: TR 8 / /10 KT / / OS / / UT Výsledek:

ÚROVEŇ PLEMENNÝCH HODNOT



č.kat:07 uš.číslo 000929577 032 CZ

Číslo : 929581 032 CZ GASTON NEČTINSKÝ Číslo katalogu 8
 Dat.nar. : 18.01.2020 Plemeno : Y100 Limousine
 Chovatel : Nečtinská zemědělská a.s.
 Majitel : Nečtinská zemědělská a.s.

OOO 281 953 FIACRE 3615381016
 OO ZLM 462 IDALGO 2313323220
 MOO 3615065020 FR VALISE 3615065020

Otec ZIL 179 CITRÓN ZE DVORA 114000766001053

OMO ZLI 348 KODEX VFU 007764119024
 MO 104464 953 CZ 114000104464953
 MMO 111836 511 CZ 114511111836

OOM ZLI 376 LEON NEČTINSKÝ 093032003133
 OM LIP 567 SOMRÁK NEČTINSKÝ 093000624054032
 MOM 30725 932 CZ 093000030725932

MA 532836 932 CZ /1 ot 093000532836932

OMM LIP 403 OLDŘICH NEČTINSKÝ 093000555676032
 MM 318455 932 CZ 093000318455932
 MMM 139211 511 CZ 031511139211

Vl.užit:nar: 42 *** kg ve 120d: 207 kg 210d: 311 kg 365d: 515 kg / kříž: 0 cm
 Přírustek od narození: 1333 g / 95 šourek 37 cm
 Věk při ZV 475 dní aktuálně k 19.03.21 hmotnost: 610 kg výška v kříži: 140 cm

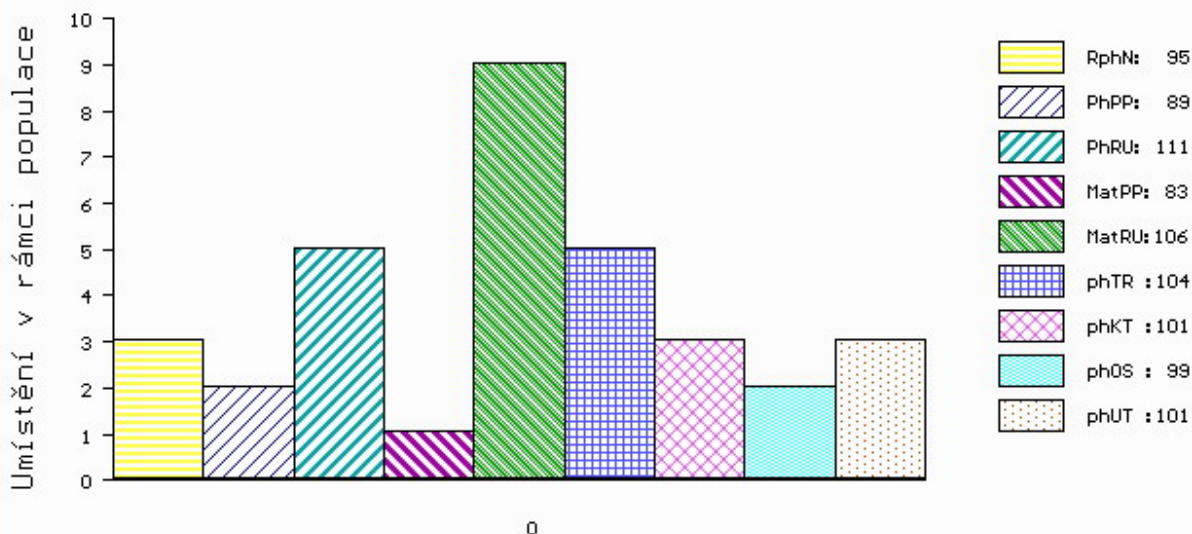
PLEMENNÉ HODNOTY

LINEARNÍ HODNOCENÍ

	pp	ru	ME	pp	ru	TR	KT	OS	UT	Hmot	kříž	TR	KT	OS	UT	CE	
BÝK	PE	89	111	ME	83	106	104	101	99	101							
MATKA	PE	86	98	ME	85	111	101	106	106	105	695	142	18	19	17	6	60
Otec	PE	80	112	ME	77	108	114	102	98	103	610	139	27	19	19	7	72

HODNOCEN: TR 8 / / 9 KT / / OS / / UT Výsledek:

ÚROVEŇ PLEMENNÝCH HODNOT



č.kat:08 uš.číslo 000929581 032 CZ

Číslo : 929583 032 CZ GRANTAS NEČTINSKÝ R* Číslo katalogu 9
 Dat.nar. : 19.01.2020 Plemeno : Y100 Limousine
 Chovatel : Nečtinská zemědělská a.s.
 Majitel : Nečtinská zemědělská a.s.

OOO 281 254 FIDELE P 2311392092
 OO ZLM 400 IMBATTABLE PP 4242120209
 MOO 4241712146 FR FABULEUSE P 4241712146

OPEC ZIL 034 CORINTH Z KALIŠTĚ P 031000768749053
 OMO ZLI 824 ENZO P 1933472074
 MO 293067 953 CZ MILČA Z KALIŠTĚ P 031000293067953
 MMO 167506 953 CZ MAJKA Z KALIŠTĚ 031000167506953

OOM LIP 658 TALENT Z TODNĚ 397000673770031
 OM ZLM 346 ZOFAR Z TODNĚ 397000795147031
 MOM 316578 931 CZ 397000316578931

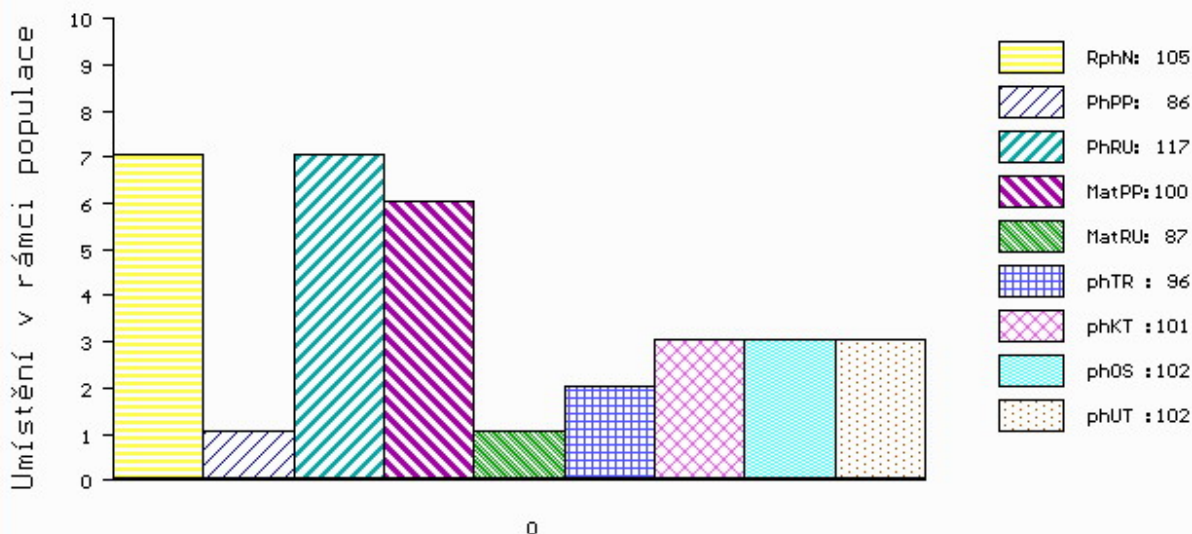
MA 532910 932 CZ /1 ot 093000532910932
 OMM ZLI 584 BAUDOUIN 1932607020
 MM 256560 932 CZ 093000256560932
 MMM 190351 932 CZ 093000190351932

Vl.užit:nar: 48 *** kg ve 120d: 182 kg 210d: 302 kg 365d: 540 kg / kříž: 0 cm
 Přírustek od narození: 1440 g / 105 šourek 38 cm
 Věk při ZV 474 dní aktuálně k 19.03.21 hmotnost: 660 kg výška v kříži: 140 cm

PLEMENNÉ HODNOTY										LINEARNÍ HODNOCENÍ								
	pp	ru	pp	ru	TR	KT	OS	UT		Hmot	kříž	TR	KT	OS	UT	CE		
BÝK	PE	86	117	ME	100	87	96	101	102	102								
MATKA	PE	75	113	ME	87	92	107	110	110	110	710	/	146	22	21	20	7	70
OPEC	PE	106	121	ME	101	83	98	102	104	104	604	/	135	21	19	20	7	67

HODNOCEN: TR 8 / /10 KT / / OS / / UT Výsledek:

ÚROVEŇ PLEMENNÝCH HODNOT



č.kat:09 uš.číslo 000929583 032 CZ

Číslo : 929585 032 CZ GONUS NEČTINSKÝ R* Číslo katalogu 10
 Dat.nar. : 20.01.2020 Plemeno : Y100 Limousine
 Chovatel : Nečtinská zemědělská a.s.
 Majitel : Nečtinská zemědělská a.s.

OOO 281 254 FIDELE P 2311392092
 OO ZLM 400 IMBATTABLE PP 4242120209
 MOO 4241712146 FR FABULEUSE P 4241712146

O TEC ZIL 034 CORINTH Z KALIŠTĚ P 031000768749053
 OMO ZLI 824 ENZO P 1933472074
 MO 293067 953 CZ MILČA Z KALIŠTĚ P 031000293067953
 MMO 167506 953 CZ MAJKA Z KALIŠTĚ 031000167506953

OOM ZLI 426 MONT NEČTINSKÝ 093000065088032
 OM LIP 570 SOKL NEČTINSKÝ 093000624052032
 MOM 19748 347 CZ 093347019748

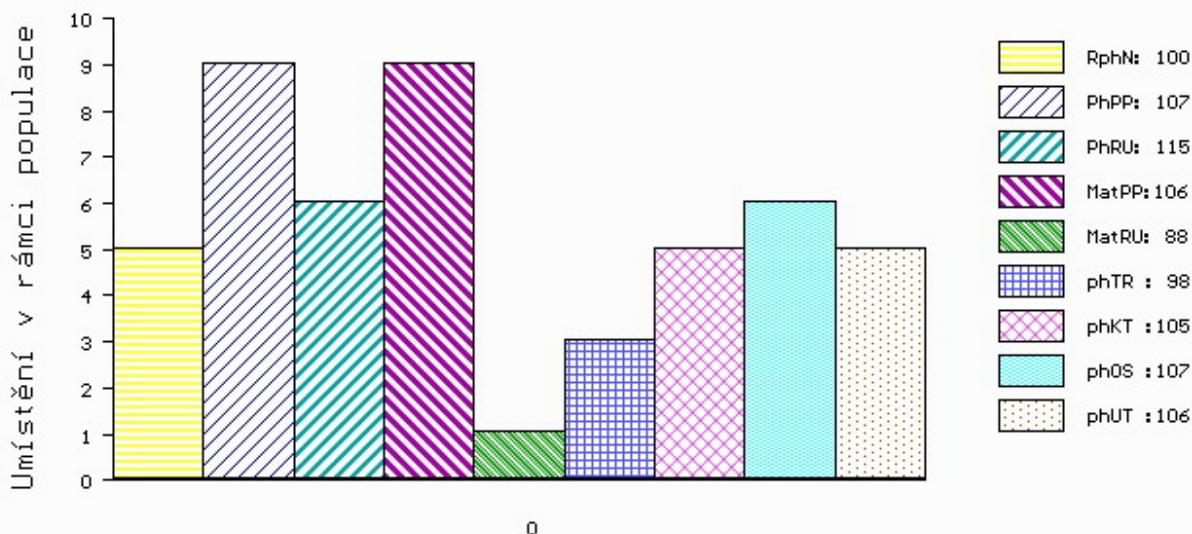
MA 532929 932 CZ /1 ot 093000532929932
 OMM LIP 560 SYDNEY NEČTINSKÝ 093000591437032
 MM 353610 932 CZ 093000353610932
 MMM 30732 932 CZ 093000030732932

Vl.užit:nar: 38 *** kg ve 120d: 186 kg 210d: 299 kg 365d: 503 kg / kříž: 0 cm
 Přírustek od narození: 1314 g / 100 šourek 38 cm
 Věk při ZV 473 dní aktuálně k 19.03.21 hmotnost: 595 kg výška v kříži: 138 cm

PLEMENNÉ HODNOTY										LINEARNÍ HODNOCENÍ							
	pp	ru	pp	ru	TR	KT	OS	UT	Hmot	kříž	TR	KT	OS	UT	CE		
BÝK	PE	107	115	ME	106	88	98	105	107	106							
MATKA	PE	101	109	ME	111	94	94	100	103	101	700	143	21	19	19	7	66
O TEC	PE	106	121	ME	101	83	98	102	104	104	604	135	21	19	20	7	67

HODNOCEN: TR 7 / / 8 KT / / OS / / UT Výsledek:

ÚROVEŇ PLEMENNÝCH HODNOT



č.kat:10 uš.číslo 000929585 032 CZ

Číslo : 929592 032 CZ GARRIS NEČTINSKÝ R* Číslo katalogu 11
 Dat.nar. : 21.01.2020 Plemeno : Y100 Limousine
 Chovatel : Nečtinská zemědělská a.s.
 Majitel : Nečtinská zemědělská a.s.

OOO 281 254 FIDELE P 2311392092
 OO ZLM 400 IMBATTABLE PP 4242120209
 MOO 4241712146 FR FABULEUSE P 4241712146

OPEC ZIL 034 CORINTH Z KALIŠTĚ P 031000768749053
 OMO ZLI 824 ENZO P 1933472074
 MO 293067 953 CZ MILČA Z KALIŠTĚ P 031000293067953
 MMO 167506 953 CZ MAJKA Z KALIŠTĚ 031000167506953

OOM ZLM 057 BAVARDAGE 2257773618
 OM ZLM 450 ZUNA Z TODNĚ 397000840819031
 MOM 368109 931 CZ UMMA Z TODNĚ 397000368109931

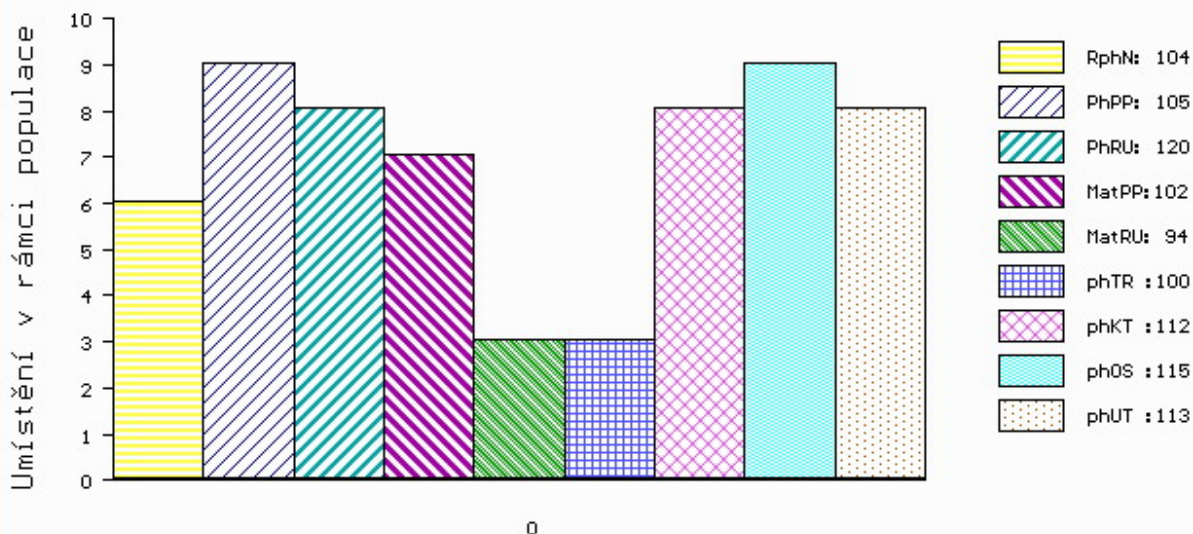
MA 532750 932 CZ /1 ot 093000532750932
 OMM ZLM 085 ULI Z TODNĚ V 397000757323031
 MM 417481 932 CZ 093000417481932
 MMM 145660 932 CZ 093000145660932

Vl.užit:nar: 42 *** kg ve 120d: 216 kg 210d: 328 kg 365d: 568 kg / kříž: 0 cm
 Přírustek od narození: 1165 g / 104 šourek 38 cm
 Věk při ZV 472 dní aktuálně k 19.03.21 hmotnost: 535 kg výška v kříži: 137 cm

PLEMENNÉ HODNOTY										LINEARNÍ HODNOCENÍ							
	pp	ru	pp	ru	TR	KT	OS	UT		Hmot	kříž	TR	KT	OS	UT	CE	
BÝK	PE	105	120	ME	102	94	100	112	115	113							
MATKA	PE	103	107	ME	102	112	96	108	112	107	695	143	20	19	18	6	63
OPEC	PE	106	121	ME	101	83	98	102	104	104	604	135	21	19	20	7	67

HODNOCEN: TR 7 / / 4 KT / / OS / / UT Výsledek:

ÚROVEŇ PLEMENNÝCH HODNOT



č.kat:11 uš.číslo 000929592 032 CZ

Číslo : 929597 032 CZ GAUCHO NEČTINSKÝ Číslo katalogu 12
 Dat.nar. : 23.01.2020 Plemeno : Y100 Limousine
 Chovatel : Nečtinská zemědělská a.s.
 Majitel : Nečtinská zemědělská a.s.

OOO 281 953 FIACRE 3615381016
 OO ZLM 462 IDALGO 2313323220
 MOO 3615065020 FR VALISE 3615065020

OTEC ZIL 179 CITRÓN ZE DVORA 114000766001053
 OMO ZLI 348 KODEX VFU 007764119024
 MO 104464 953 CZ 114000104464953
 MMO 111836 511 CZ 114511111836

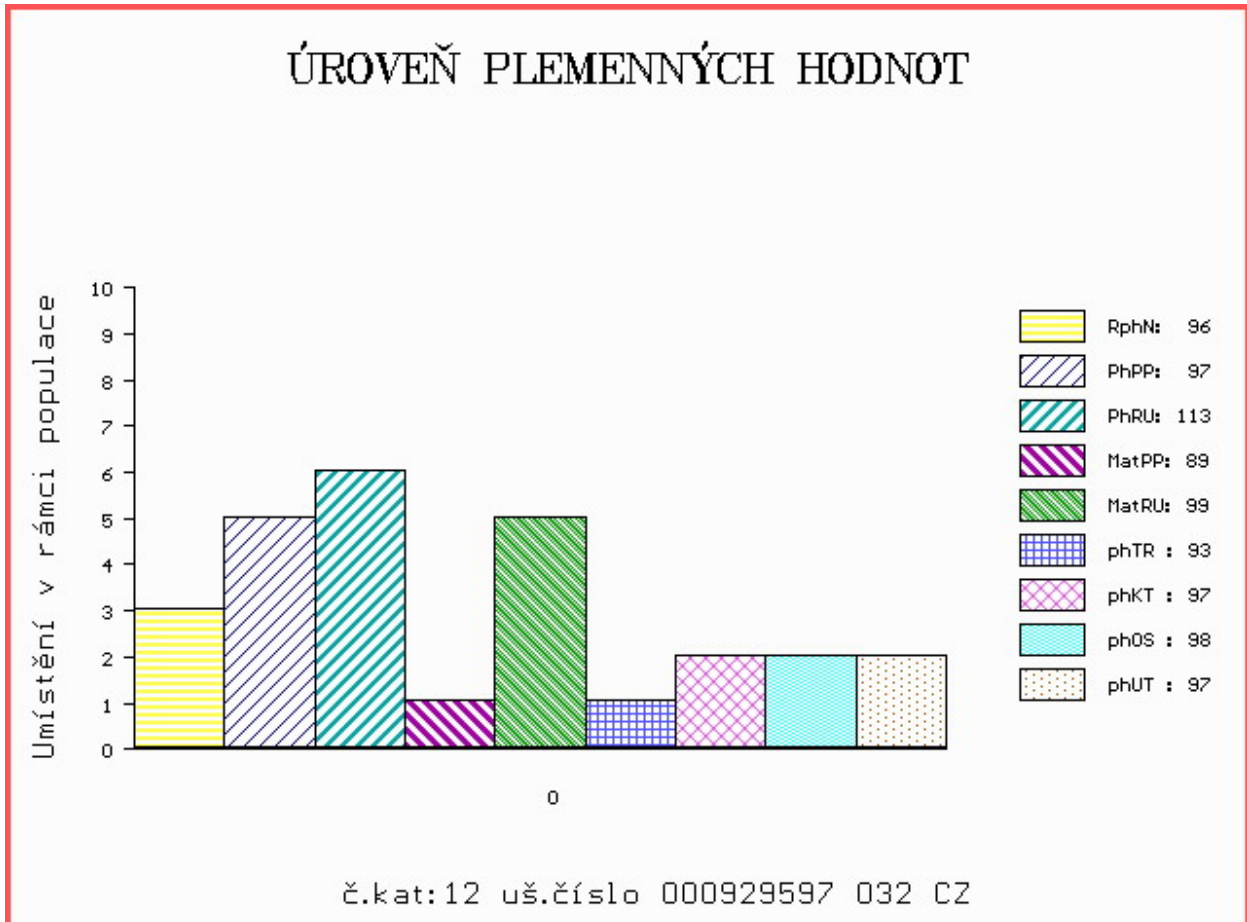
OOM ZLI 815 SAXUM 2255671926
 OM ZLM 557 ALDDES NEČTINSKÝ 093000758942032
 MOM 190378 932 CZ 093000190378932

MA 532874 932 CZ /1 ot 093000532874932
 OMM LIP 299 NEKTAR NEČTINSKÝ 093000136133032
 MM 285425 932 CZ 093000285425932
 MMM 25540 347 CZ 093000025540347

Vl.užit:nar: 38 *** kg ve 120d: 184 kg 210d: 295 kg 365d: 507 kg / kříž: 0 cm
 Přírustek od narození: 1299 g / 96 šourek 39 cm
 Věk při ZV 470 dní aktuálně k 19.03.21 hmotnost: 585 kg výška v kříži: 137 cm

PLEMENNÉ HODNOTY										LINEARNÍ HODNOCENÍ								
	pp	ru	pp	ru	TR	KT	OS	UT		Hmot	kříž	TR	KT	OS	UT	CE		
BÝK	PE	97	113	ME	89	99	93	97	98	97								
MATKA	PE	103	109	ME	103	91	95	98	100	98	730	/	143	22	19	21	7	69
OTEC	PE	80	112	ME	77	108	114	102	98	103	610	/	139	27	19	19	7	72

HODNOCEN: TR 7 / / 8 KT / / OS / / UT Výsledek:



Číslo : 929600 032 CZ GENERAL NEČTINSKÝ R* Číslo katalogu 13
 Dat.nar. : 23.01.2020 Plemeno : Y100 Limousine
 Chovatel : Nečtinská zemědělská a.s.
 Majitel : Nečtinská zemědělská a.s.

OOO 281 254 FIDELE P 2311392092
 OO ZLM 400 IMBATTABLE PP 4242120209
 MOO 4241712146 FR FABULEUSE P 4241712146

OPEC ZIL 034 CORINTH Z KALIŠTĚ P 031000768749053
 OMO ZLI 824 ENZO P 1933472074
 MO 293067 953 CZ MILČA Z KALIŠTĚ P 031000293067953
 MMO 167506 953 CZ MAJKA Z KALIŠTĚ 031000167506953

OOM ZLI 929 TOPTORO 8122073617
 OM ZLM 289 VOREL Z TODNĚ P 397000795139031
 MOM 986393506 DE GUNDI P 09.863 93506

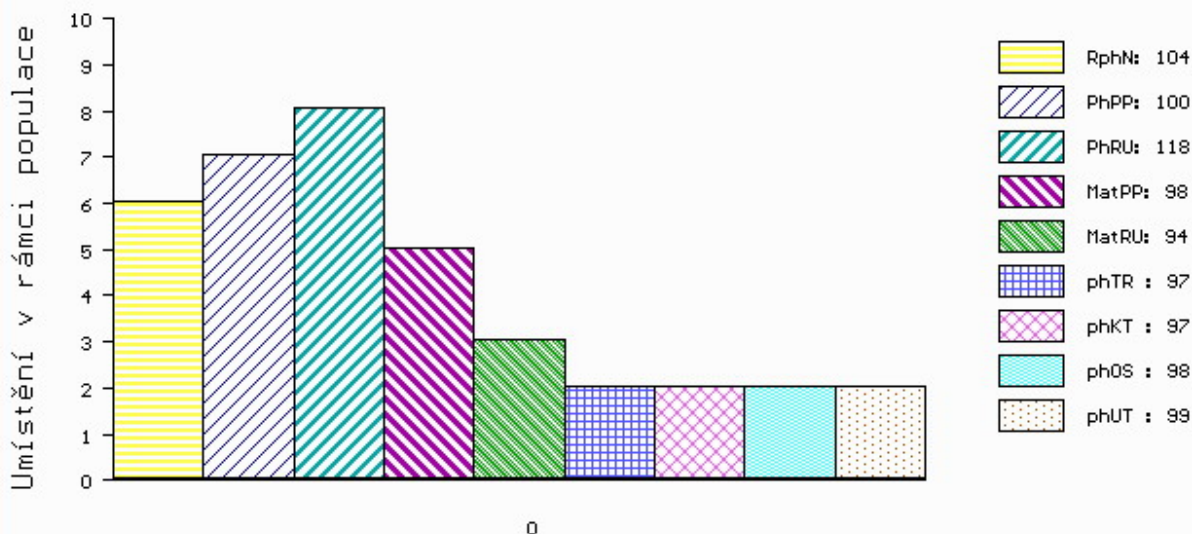
MA 532934 932 CZ /1 ot P 093000532934932
 OMM ZLI 584 BAUDOIN 1932607020
 MM 318507 932 CZ 093000318507932
 MMM 30682 932 CZ 093000030682932

Vl.užit:nar: 43 *** kg ve 120d: 204 kg 210d: 312 kg 365d: 552 kg / kříž: 0 cm
 Přírustek od narození: 1347 g / 104 šourek 37 cm
 Věk při ZV 470 dní aktuálně k 19.03.21 hmotnost: 610 kg výška v kříži: 140 cm

PLEMENNÉ HODNOTY										LINEARNÍ HODNOCENÍ								
	pp	ru	pp	ru	TR	KT	OS	UT		Hmot	kříž	TR	KT	OS	UT	CE		
BÝK	PE	100	118	ME	98	94	97	97	98	99								
MATKA	PE	93	110	ME	93	109	101	94	93	95	695	/	144	22	19	18	7	66
OPEC	PE	106	121	ME	101	83	98	102	104	104	604	/	135	21	19	20	7	67

HODNOCEN: TR 8 / / 9 KT / / OS / / UT Výsledek:

ÚROVEŇ PLEMENNÝCH HODNOT



č.kat:13 uš.číslo 000929600 032 CZ

Číslo : 929601 032 CZ GENT NEČTINSKÝ R* Číslo katalogu 14
 Dat.nar. : 23.01.2020 Plemeno : Y100 Limousine
 Chovatel : Nečtinská zemědělská a.s.
 Majitel : Nečtinská zemědělská a.s.

OOO ZLI 374 LILIE Z KALIŠTĚ 031053020507
 OO LIP 658 TALENT Z TODNĚ 397000673770031
 MOO 4240970929 FR VOUTE 4240970929

Otec ZLM 346 ZOFAR Z TODNĚ 397000795147031
 OMO ZLI 443 PATOCLE 1200097968
 MO 316578 931 CZ 397000316578931
 MMO 8144 517 CZ ILKA Z KALIŠTĚ 031517008144

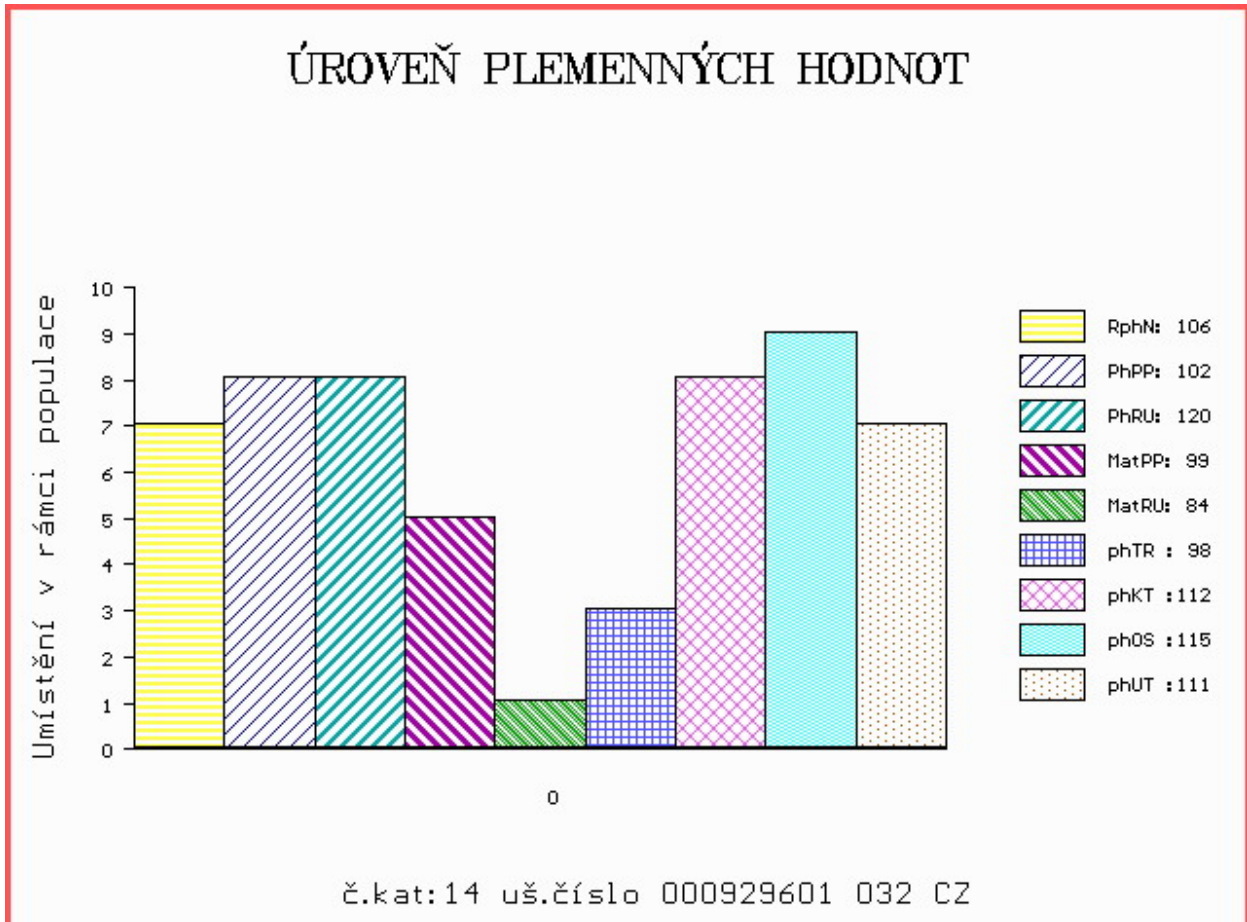
OOM ZLI 305 JUAN Z KALIŠTĚ 031591138710
 OM ZLI 794 STAVAR NEČTINSKÝ 093000591459032
 MOM 35875 347 CZ 093000035875347

MA 388208 932 CZ /4 ot 093000388208932
 OMM LIP 297 MASKOT NEČTINSKÝ 093000105449032
 MM 318477 932 CZ 093000318477932
 MMM 190372 932 CZ 093000190372932

Vl.užit:nar: 43 *** kg ve 120d: 213 kg 210d: 331 kg 365d: 557 kg / kříž: 0 cm
 Přírustek od narození: 1454 g / 106 šourek 37 cm
 Věk při ZV 470 dní aktuálně k 19.03.21 hmotnost: 655 kg výška v kříži: 138 cm

PLEMENNÉ HODNOTY										LINEARNÍ HODNOCENÍ						
	pp	ru	ME	pp	ru	TR	KT	OS	UT	Hmot	kříž	TR	KT	OS	UT	CE
BÝK	PE	102	120	ME	99	84	98	112	115	111						
MATKA	PE	108	114	ME	99	94	98	107	109	107	790 /	143	24	19	20	7 70
Otec	PE	95	117	ME	98	78	103	108	109	106	607 /	141	25	22	20	7 74

HODNOCEN: TR 7 / /10 KT / / OS / / UT Výsledek:



Číslo : 929605 032 CZ GERI NEČTINSKÝ P* Číslo katalogu 15
 Dat.nar. : 26.01.2020 Plemeno : Y100 Limousine
 Chovatel : Nečtinská zemědělská a.s.
 Majitel : Nečtinská zemědělská a.s.

OOO 281 254 FIDELE P 2311392092
 OO ZLM 400 IMBATTABLE PP 4242120209
 MOO 4241712146 FR FABULEUSE P 4241712146

O TEC ZIL 034 CORINTH Z KALIŠTĚ P 031000768749053
 OMO ZLI 824 ENZO P 1933472074
 MO 293067 953 CZ MILČA Z KALIŠTĚ P 031000293067953
 MMO 167506 953 CZ MAJKA Z KALIŠTĚ 031000167506953

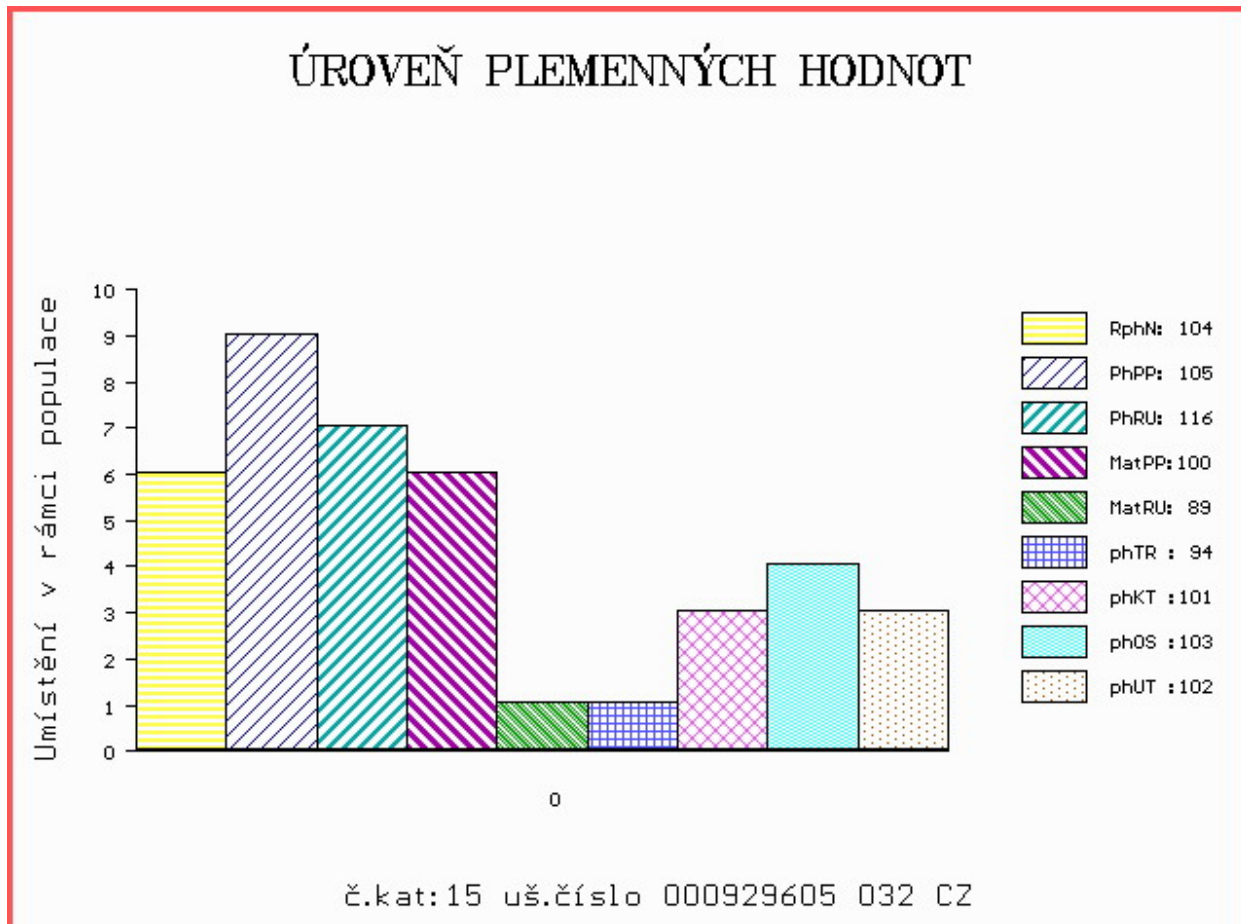
OOM 280 631 HERMANN P 03.527 14685
 OM ZLM 300 TST HEROS THURNSTOCK V 09.476 77921
 MOM 936352032 DE TST LINA P 09.363 52032

MA 532952 932 CZ /1 ot 093000532952932
 OMM LIP 398 OXID NEČTINSKÝ 093000555647032
 MM 318537 932 CZ UZDA NEČTINSKÁ 093000318537932
 MMM 30749 932 CZ 093000030749932

Vl.užit:nar: 40 *** kg ve 120d: 195 kg 210d: 298 kg 365d: 527 kg / kříž: 0 cm
 Přírustek od narození: 1328 g / 104 šourek 35 cm
 Věk při ZV 467 dní aktuálně k 19.03.21 hmotnost: 595 kg výška v kříži: 138 cm

PLEMENNÉ HODNOTY										LINEARNÍ HODNOCENÍ							
	pp	ru	pp	ru	TR	KT	OS	UT		Hmot	kříž	TR	KT	OS	UT	CE	
BÝK	PE	105	116	ME	100	89	94	101	103	102							
MATKA	PE	101	111	ME	98	96	104	111	113	111	710	145	22	21	21	7	71
O TEC	PE	106	121	ME	101	83	98	102	104	104	604	135	21	19	20	7	67

HODNOCEN: TR 7 / / 9 KT / / OS / / UT Výsledek:



Číslo : 929609 032 CZ GIZMO NEČTINSKÝ Číslo katalogu 16
 Dat.nar. : 26.01.2020 Plemeno : Y100 Limousine
 Chovatel : Nečtinská zemědělská a.s.
 Majitel : Nečtinská zemědělská a.s.

OOO 288 142 ANANAS 1932043726
 OO 288 141 ECLAIR 1933422694
 MOO 1931919094 FR VALISE 1931919094

Otec ZLM 982 HUSSAC 1934900096
 OMO 288 143 MIMOSA 1996005972
 MO 1930738710 FR PIVOINE 1930738710
 MMO 1995002587 FR LOIRE 1995002587

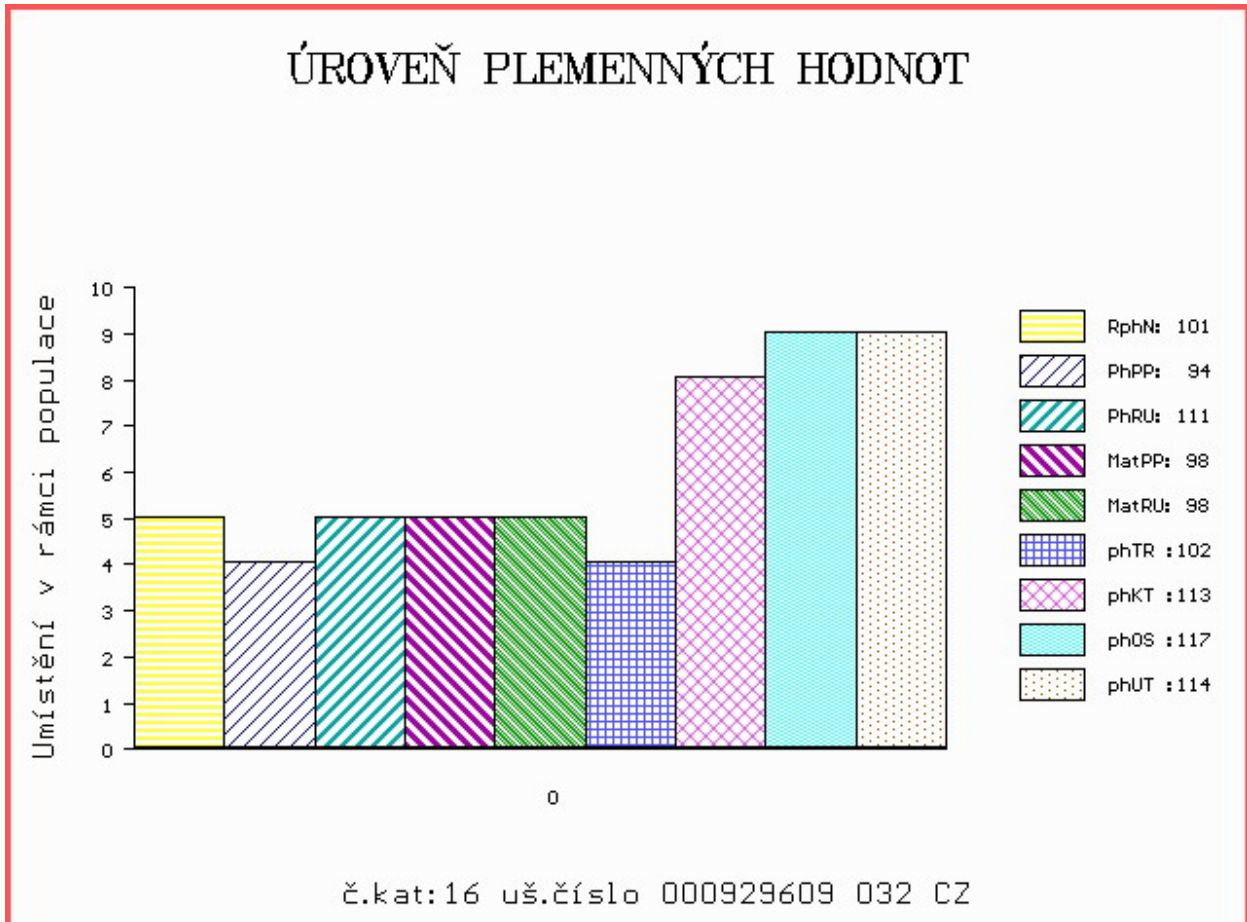
OOM ZLI 896 TESIL NEČTINSKÝ 093000654654032
 OM ZLM 392 ZOUK NEČTINSKÝ 093000758889032
 MOM 30724 932 CZ 093000030724932

MA 489258 932 CZ /2 ot COKOLI NEČTINSKÁ 093000489258932
 OMM ZLI 376 LEON NEČTINSKÝ 093032003133
 MM 145660 932 CZ 093000145660932
 MMM 30670 932 CZ 093000030670932

Vl.užit:nar: 43 *** kg ve 120d: 209 kg 210d: 323 kg 365d: 516 kg / kříž: 0 cm
 Přírustek od narození: 1428 g / 101 šourek 35 cm
 Věk při ZV 467 dní aktuálně k 19.03.21 hmotnost: 640 kg výška v kříži: 139 cm

PLEMENNÉ HODNOTY										LINEARNÍ HODNOCENÍ							
	pp	ru	pp	ru	TR	KT	OS	UT		Hmot	kříž	TR	KT	OS	UT	CE	
BÝK	PE	94	111	ME	98	98	102	113	117	114							
MATKA	PE	92	107	ME	95	110	102	106	107	106	790	144	26	19	19	7	71
Otec	PE	90	102	ME	100	92	108	116	120	118	0	0	0	0	0	0	0

HODNOCEN: TR 8 / /10 KT / / OS / / UT Výsledek:



Číslo : 929612 032 CZ GOGO NEČTINSKÝ P* Číslo katalogu 17
 Dat.nar. : 27.01.2020 Plemeno : Y100 Limousine
 Chovatel : Nečtinská zemědělská a.s.
 Majitel : Nečtinská zemědělská a.s.

OOO 281 254 FIDELE P 2311392092
 OO ZLM 400 IMBATTABLE PP 4242120209
 MOO 4241712146 FR FABULEUSE P 4241712146

O TEC ZIL 034 CORINTH Z KALIŠTĚ P 031000768749053
 OMO ZLI 824 ENZO P 1933472074
 MO 293067 953 CZ MILČA Z KALIŠTĚ P 031000293067953
 MMO 167506 953 CZ MAJKA Z KALIŠTĚ 031000167506953

OOM ZLI 927 ACHILLE 2306660153
 OM ZLM 564 ANIKETOS NEČTINSKÝ 093000758970032
 MOM 224550 932 CZ 093000224550932

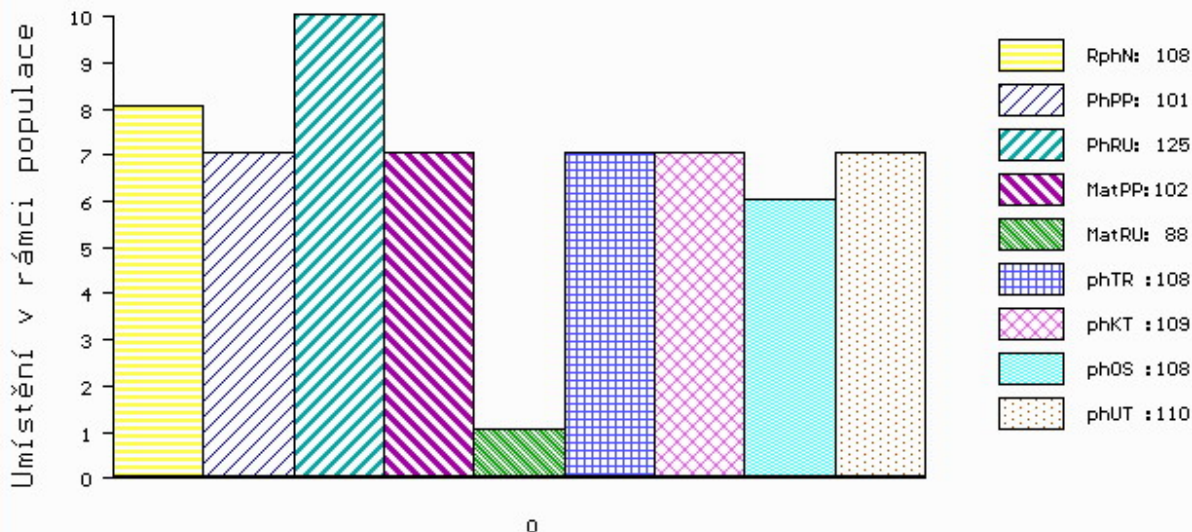
MA 532920 932 CZ /1 ot 093000532920932
 OMM LIP 570 SOKL NEČTINSKÝ 093000624052032
 MM 318630 932 CZ 093000318630932
 MMM 256481 932 CZ 093000256481932

Vl.užit:nar: 40 *** kg ve 120d: 218 kg 210d: 327 kg 365d: 576 kg / kříž: 0 cm
 Přírustek od narození: 1511 g / 108 šourek 38 cm
 Věk při ZV 466 dní aktuálně k 19.03.21 hmotnost: 670 kg výška v kříži: 140 cm

PLEMENNÉ HODNOTY										LINEARNÍ HODNOCENÍ						
	pp	ru	pp	ru	TR	KT	OS	UT		Hmot	kříž	TR	KT	OS	UT	CE
BÝK	PE	101	125	ME	102	88	108	109	108	110						
MATKA	PE	89	116	ME	104	100	101	101	101	101	725	145	23	19	18	7 67
O TEC	PE	106	121	ME	101	83	98	102	104	104	604	135	21	19	20	7 67

HODNOCEN: TR 8 / /10 KT / / OS / / UT Výsledek:

ÚROVEŇ PLEMENNÝCH HODNOT



č.kat:17 uš.číslo 000929612 032 CZ

Číslo : 929620 032 CZ GOLDEN NEČTINSKÝ V* Číslo katalogu 18
 Dat.nar. : 29.01.2020 Plemeno : Y100 Limousine
 Chovatel : Nečtinská zemědělská a.s.
 Majitel : Nečtinská zemědělská a.s.

OOO 281 376 PONTUS PP 05.365 13951
 OO 285 088 PEGASUS P 05.372 05191
 MOO 535309701 DE JESSICA 05.353 09701

OTEC ZLM 659 JORDY PP 8758731073
 OMO ZLI 940 CLOVIS P 2308914479
 MO 8758730813 FR GALIA P 8758730813
 MMO 8758730374 FR VENISE 8758730374

OOM ZLI 400 NEUF 2297004114
 OM ZLI 943 VULPIAN 1205098551
 MOM 1298177603 FR OCTAVE 1298177603

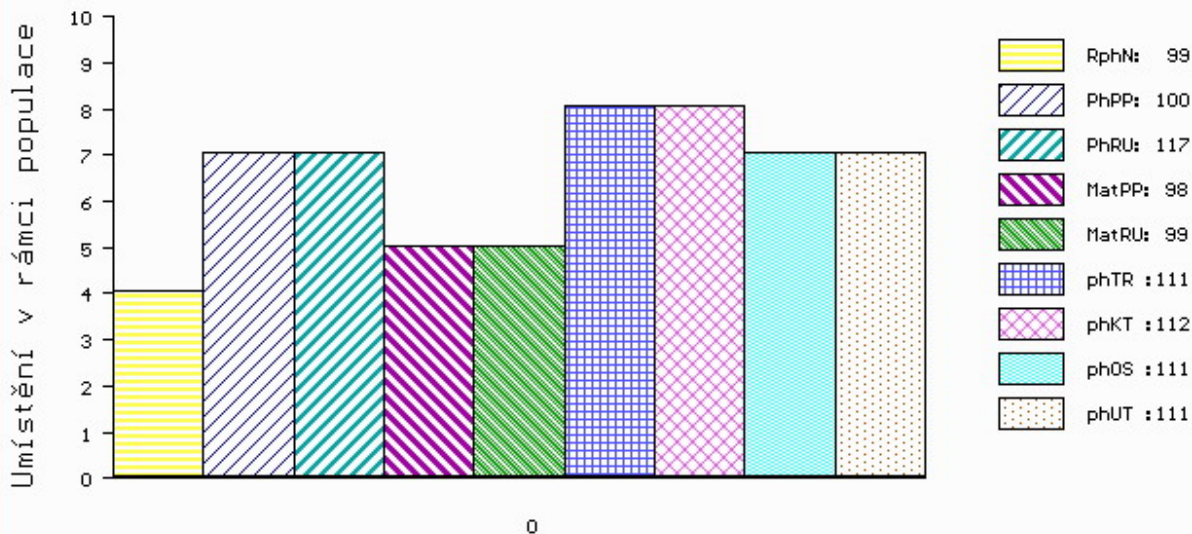
MA 454961 932 CZ /2 ot CULPIANA NEČTINSKÁ 093000454961932
 OMM ZLI 426 MONT NEČTINSKÝ 093000065088032
 MM 190374 932 CZ 093000190374932
 MMM 21509 347 CZ 093000021509347

Vl.užit:nar: 43 *** kg ve 120d: 213 kg 210d: 342 kg 365d: 598 kg / kříž: 0 cm
 Přírustek od narození: 1547 g / 99 šourek 37 cm
 Věk při ZV 464 dní aktuálně k 19.03.21 hmotnost: 685 kg výška v kříži: 141 cm

PLEMENNÉ HODNOTY										LINEARNÍ HODNOCENÍ						
	pp	ru	pp	ru	TR	KT	OS	UT		Hmot	kříž	TR	KT	OS	UT	CE
BÝK	PE	100	117	ME	98	99	111	112	111	111						
MATKA	PE	103	105	ME	107	111	101	94	93	93	740	/ 148	27	18	17	6 68
OTEC	PE	102	114	ME	86	95	105	106	106	105	851	/ 147	26	20	20	7 73

HODNOCEN: TR 9 / /10 KT / / OS / / UT Výsledek:

ÚROVEŇ PLEMENNÝCH HODNOT



č.kat:18 uš.číslo 000929620 032 CZ

Číslo : 929621 032 CZ GOTHARD NEČTINSKÝ P* Číslo katalogu 19
 Dat.nar. : 30.01.2020 Plemeno : Y100 Limousine
 Chovatel : Nečtinská zemědělská a.s.
 Majitel : Nečtinská zemědělská a.s.

OOO 281 254 FIDELE P 2311392092
 OO ZLM 400 IMBATTABLE PP 4242120209
 MOO 4241712146 FR FABULEUSE P 4241712146

OTEC ZIL 034 CORINTH Z KALIŠTĚ P 031000768749053
 OMO ZLI 824 ENZO P 1933472074
 MO 293067 953 CZ MILČA Z KALIŠTĚ P 031000293067953
 MMO 167506 953 CZ MAJKA Z KALIŠTĚ 031000167506953

OOM ZLI 400 NEUF 2297004114
 OM PLM 139 ANDRU NEČTINSKÝ 093000758967032
 MOM 256351 932 CZ 093000256351932

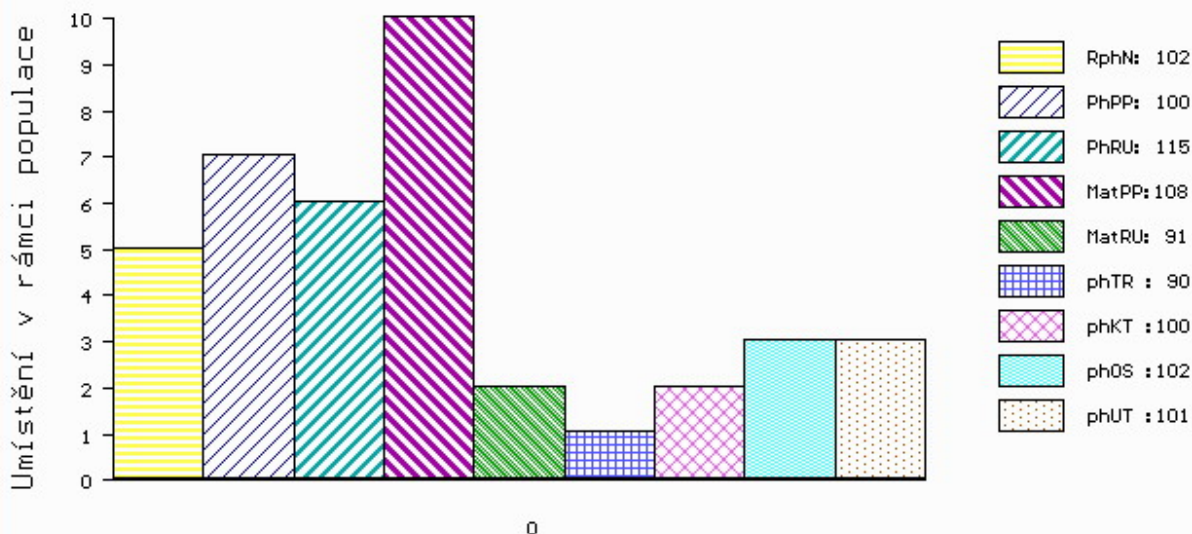
MA 532759 932 CZ /1 ot P 093000532759932
 OMM LIP 663 TOGO NEČTINSKÝ 093000654495032
 MM 417585 932 CZ P 093000417585932
 MMM 256569 932 CZ P 093000256569932

Vl.užit:nar: 42 *** kg ve 120d: 194 kg 210d: 301 kg 365d: 507 kg / kříž: 0 cm
 Přírustek od narození: 1287 g / 102 šourek 38 cm
 Věk při ZV 463 dní aktuálně k 19.03.21 hmotnost: 575 kg výška v kříži: 136 cm

PLEMENNÉ HODNOTY										LINEARNÍ HODNOCENÍ						
	pp	ru	pp	ru	TR	KT	OS	UT		Hmot	kříž	TR	KT	OS	UT	CE
BÝK	PE	100	115	ME	108	91	90	100	102	101						
MATKA	PE	95	111	ME	112	98	88	99	101	99	720	143	22	21	20	7 70
OTEC	PE	106	121	ME	101	83	98	102	104	104	604	135	21	19	20	7 67

HODNOCEN: TR 6 / / 8 KT / / OS / / UT Výsledek:

ÚROVEŇ PLEMENNÝCH HODNOT



č.kat:19 uš.číslo 000929621 032 CZ

Číslo : 929623 032 CZ GRINGO NEČTINSKÝ R* Číslo katalogu 20
 Dat.nar. : 30.01.2020 Plemeno : Y100 Limousine
 Chovatel : Nečtinská zemědělská a.s.
 Majitel : Nečtinská zemědělská a.s.

OOO ZLI 374 LILIE Z KALIŠTĚ 031053020507
 OO LIP 658 TALENT Z TODNĚ 397000673770031
 MOO 4240970929 FR VOUTE 4240970929

Otec ZLM 346 ZOFAR Z TODNĚ 397000795147031

OMO ZLI 443 PATOCLE 1200097968
 MO 316578 931 CZ 397000316578931
 MMO 8144 517 CZ ILKA Z KALIŠTĚ 031517008144

OOM ZLI 650 TIGRIS PP 14.026 24243
 OM ZLM 085 ULI Z TODNĚ V 397000757323031
 MOM 986393508 DE HANKA 09.863 93508

MA 417539 932 CZ /4 ot 093000417539932

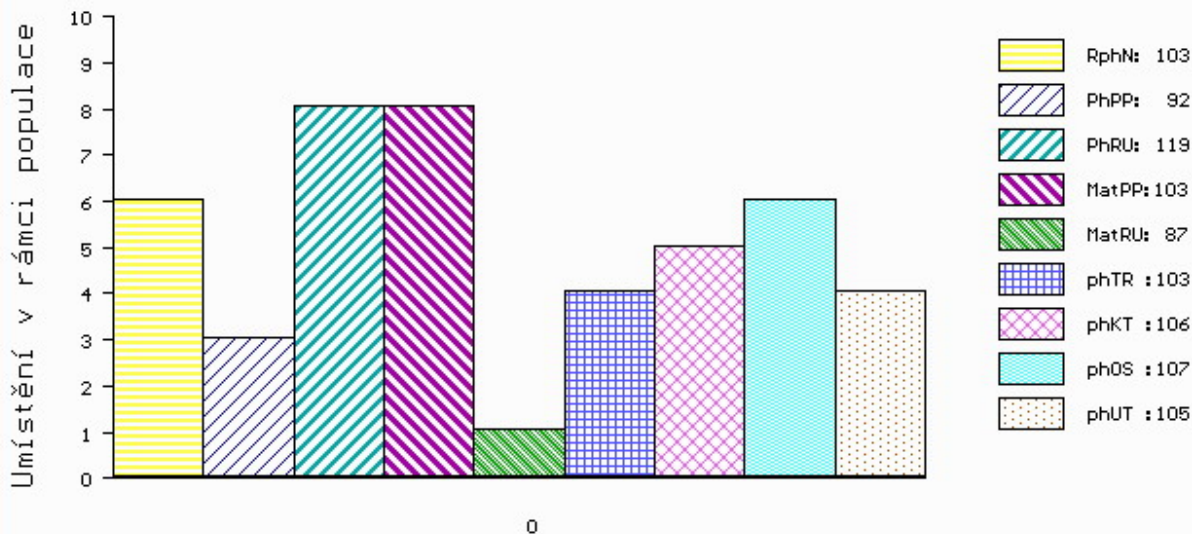
OMM ZLI 376 LEON NEČTINSKÝ 093032003133
 MM 285502 932 CZ 093000285502932
 MMM 35935 347 CZ KLÁRA NEČTINSKÁ 093000035935347

Vl.užit:nar: 47 *** kg ve 120d: 227 kg 210d: 332 kg 365d: 547 kg / kříž: 0 cm
 Přírustek od narození: 1384 g / 103 šourek 38 cm
 Věk při ZV 463 dní aktuálně k 19.03.21 hmotnost: 620 kg výška v kříži: 137 cm

PLEMENNÉ HODNOTY										LINEARNÍ HODNOCENÍ						
	pp	ru	pp	ru	TR	KT	OS	UT		Hmot	kříž	TR	KT	OS	UT	CE
BÝK	PE	92	119	ME	103	87	103	106	107	105						
MATKA	PE	102	116	ME	100	100	103	106	107	107	815	146	26	21	21	8 76
Otec	PE	95	117	ME	98	78	103	108	109	106	607	141	25	22	20	7 74

HODNOCEN: TR 7 / /10 KT / / OS / / UT Výsledek:

ÚROVEŇ PLEMENNÝCH HODNOT



č.kat:20 uš.číslo 000929623 032 CZ

Číslo : 929636 032 CZ GUNNER NEČTINSKÝ R* Číslo katalogu 21
 Dat.nar. : 07.02.2020 Plemeno : Y100 Limousine
 Chovatel : Nečtinská zemědělská a.s.
 Majitel : Nečtinská zemědělská a.s.

OOO 281 953 FIACRE 3615381016
 OO ZLM 462 IDALGO 2313323220
 MOO 3615065020 FR VALISE 3615065020

Otec ZIL 179 CITRÓN ZE DVORA 114000766001053

OMO ZLI 348 KODEX VFU 007764119024
 MO 104464 953 CZ 114000104464953
 MMO 111836 511 CZ 114511111836

OOM ZLI 929 TOPTORO 8122073617
 OM ZLM 289 VOREL Z TODNĚ P 397000795139031
 MOM 986393506 DE GUNDI P 09.863 93506

MA 532870 932 CZ /1 ot 093000532870932

OMM ZLI 584 BAUDOUIN 1932607020
 MM 318536 932 CZ 093000318536932
 MMM 21309 347 CZ IVANKA NEČTINSKÁ 093347021309

Vl.užit:nar: 45 *** kg ve 120d: 198 kg 210d: 351 kg 365d: 571 kg / kříž: 0 cm
 Přírustek od narození: 1429 g / 103 šourek 37 cm
 Věk při ZV 455 dní aktuálně k 19.03.21 hmotnost: 625 kg výška v kříži: 144 cm

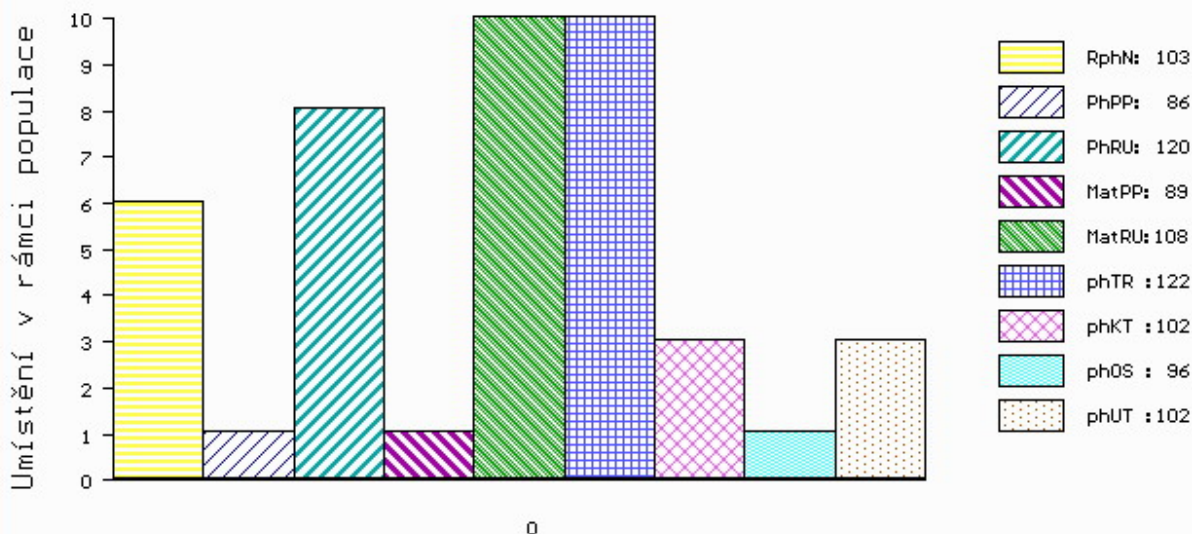
PLEMENNÉ HODNOTY

LINEARNÍ HODNOCENÍ

	pp	ru	ME	pp	ru	TR	KT	OS	UT	Hmot	kříž	TR	KT	OS	UT	CE	
BÝK	PE	86	120	ME	89	108	122	102	96	102							
MATKA	PE	93	112	ME	97	112	105	94	91	95	715	141	21	19	18	7	65
Otec	PE	80	112	ME	77	108	114	102	98	103	610	139	27	19	19	7	72

HODNOCEN: TR 10 / /10 KT / / OS / / UT Výsledek:

ÚROVEŇ PLEMENNÝCH HODNOT



č.kat:21 uš.číslo 000929636 032 CZ

Číslo : 929638 032 CZ GRIFIN NEČTINSKÝ R* Číslo katalogu 22
 Dat.nar. : 08.02.2020 Plemeno : Y100 Limousine
 Chovatel : Nečtinská zemědělská a.s.
 Majitel : Nečtinská zemědělská a.s.

OOO ZLI 370 MERIDIEN 8796002929
 OO ZLI 930 VALERIAN 4145044764
 MOO 4145040364 FR PAQUERETTE 4145040364

OPEC ZIL 292 DALERIAN NEČTINSKÝ 093000908906032
 OMO ZLI 517 OGINA VFU 007000501409081
 MO 285530 932 CZ 093000285530932
 MMO 30764 932 CZ 093000030764932

OOM ZLI 166 ULYSSE 3683001518
 OM ZLI 477 HAUTECLAIR 1992014267
 MOM 1983000001 FR URANIE 1983000001

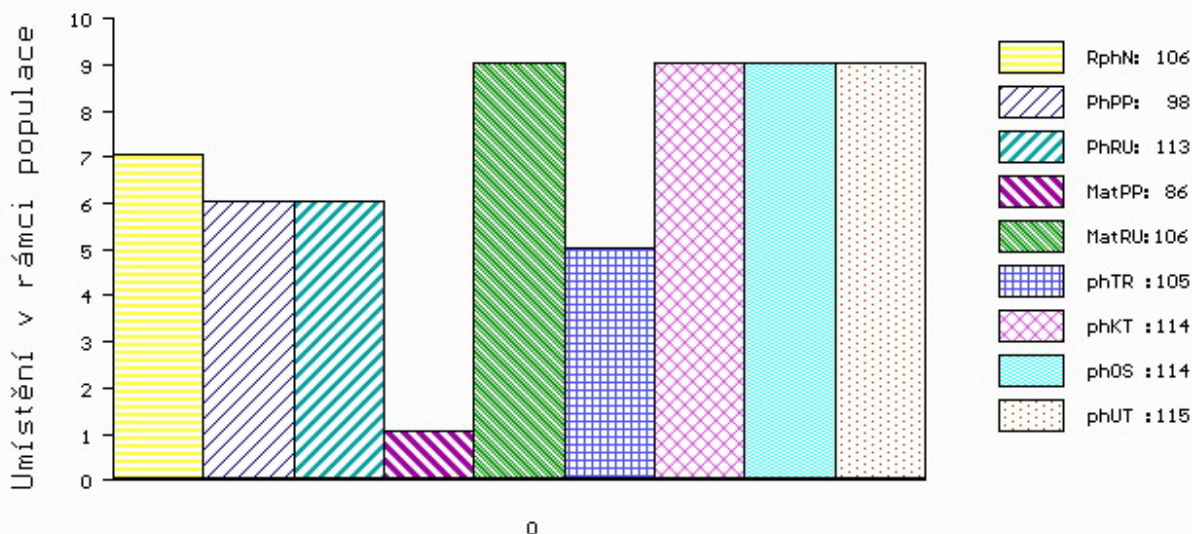
MA 285620 932 CZ /7 ot 093000285620932
 OMM ZLI 376 LEON NEČTINSKÝ 093032003133
 MM 224634 932 CZ 093000224634932
 MMM 25636 347 CZ 093000025636347

Vl.užit:nar: 45 *** kg ve 120d: 191 kg 210d: 325 kg 365d: 556 kg / kříž: 0 cm
 Přírustek od narození: 1407 g / 106 šourek 37 cm
 Věk při ZV 454 dní aktuálně k 19.03.21 hmotnost: 615 kg výška v kříži: 136 cm

PLEMENNÉ HODNOTY										LINEARNÍ HODNOCENÍ								
	pp	ru	pp	ru	TR	KT	OS	UT		Hmot	kříž	TR	KT	OS	UT	CE		
BÝK	PE	98	113	ME	86	106	105	114	114	115								
MATKA	PE	106	110	ME	89	101	97	96	96	98	680	/	146	25	19	19	7	70
OPEC	PE	93	119	ME	81	108	113	120	119	120	685	/	137	25	23	23	8	79

HODNOCEN: TR 7 / /10 KT / / OS / / UT Výsledek:

ÚROVEŇ PLEMENNÝCH HODNOT



č.kat:22 uš.číslo 000929638 032 CZ

Číslo : 929641 032 CZ GIRMON NEČTINSKÝ R* Číslo katalogu 23
 Dat.nar. : 10.02.2020 Plemeno : Y100 Limousine
 Chovatel : Nečtinská zemědělská a.s.
 Majitel : Nečtinská zemědělská a.s.

OOO 281 953 FIACRE 3615381016
 OO ZLM 462 IDALGO 2313323220
 MOO 3615065020 FR VALISE 3615065020

Otec ZIL 179 CITRÓN ZE DVORA 114000766001053
 OMO ZLI 348 KODEX VFU 007764119024
 MO 104464 953 CZ 114000104464953
 MMO 111836 511 CZ 114511111836

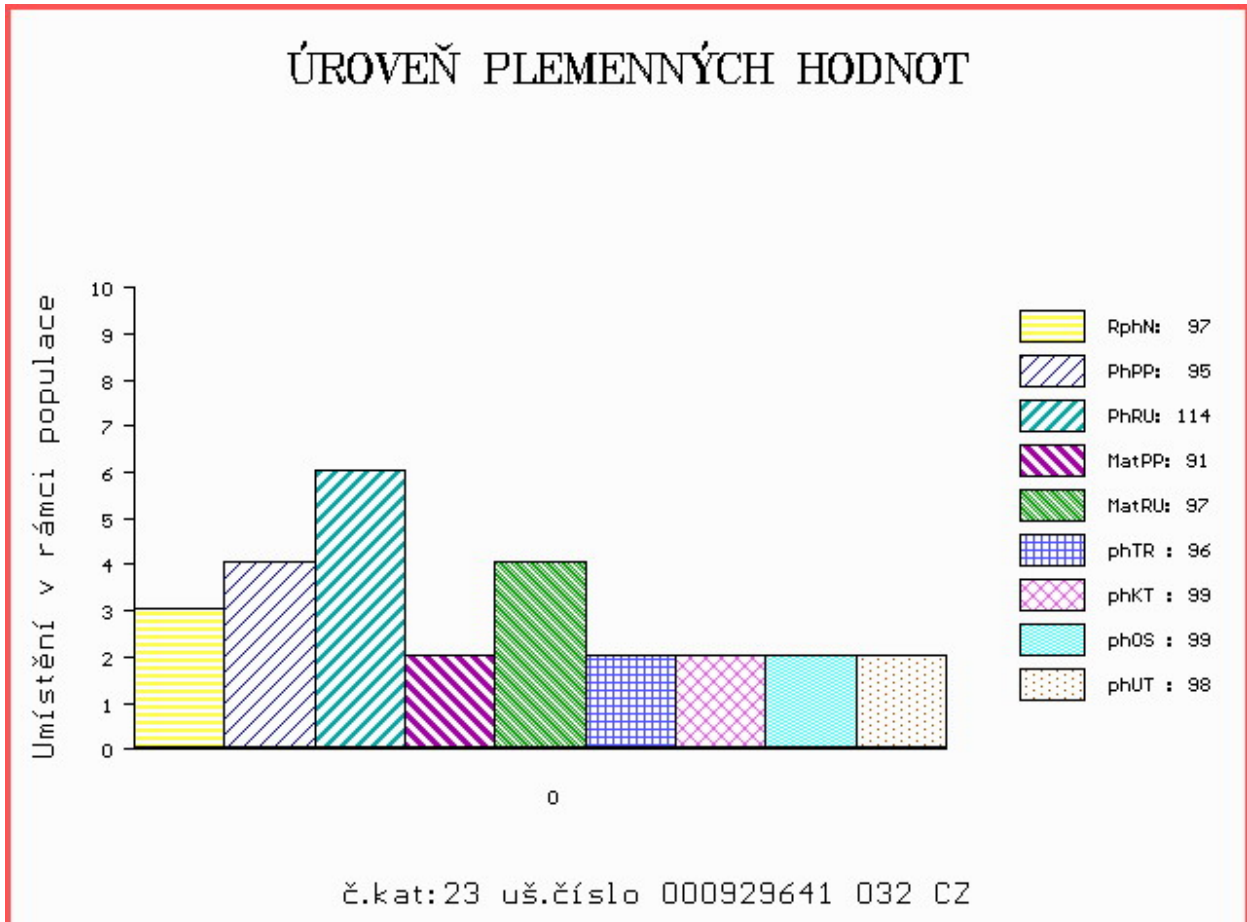
OOM LIP 658 TALENT Z TODNĚ 397000673770031
 OM ZLM 346 ZOFAR Z TODNĚ 397000795147031
 MOM 316578 931 CZ 397000316578931

MA 532854 932 CZ /1 ot 093000532854932
 OMM LIP 560 SYDNEY NEČTINSKÝ 093000591437032
 MM 353483 932 CZ 093000353483932
 MMM 190303 932 CZ 093000190303932

Vl.užit:nar: 39 *** kg ve 120d: 197 kg 210d: 296 kg 365d: 502 kg / kříž: 0 cm
 Přírustek od narození: 1280 g / 97 šourek 37 cm
 Věk při ZV 452 dní aktuálně k 19.03.21 hmotnost: 555 kg výška v kříži: 134 cm

PLEMENNÉ HODNOTY										LINEARNÍ HODNOCENÍ						
	pp	ru	ME	pp	ru	TR	KT	OS	UT	Hmot	kříž	TR	KT	OS	UT	CE
BÝK	PE	95	114	ME	91	97	96	99	99	98						
MATKA	PE	100	111	ME	107	89	99	111	113	109	755 /	140	21	21	21	7 70
Otec	PE	80	112	ME	77	108	114	102	98	103	610 /	139	27	19	19	7 72

HODNOCEN: TR 6 / / 7 KT / / OS / / UT Výsledek:



Číslo : 929649 032 CZ GEJZÍR NEČTINSKÝ Číslo katalogu 24
 Dat.nar. : 16.02.2020 Plemeno : Y100 Limousine
 Chovatel : Nečtinská zemědělská a.s.
 Majitel : Nečtinská zemědělská a.s.

OOO 271 361 ADROIT 1932017859
 OO ZLI 888 EUPLUS 2309430066
 MOO 2395525421 FR VANINA 2305525421

OPEC ZLM 763 BASTIAN Z KALIŠTĚ 031000722557053
 OMO ZLI 539 CACAO 6503987463
 MO 213676 953 CZ DAMINA Z KALIŠTĚ 031000213676953
 MMO 121113 953 CZ DEBATA Z KALIŠTĚ 031000121113953

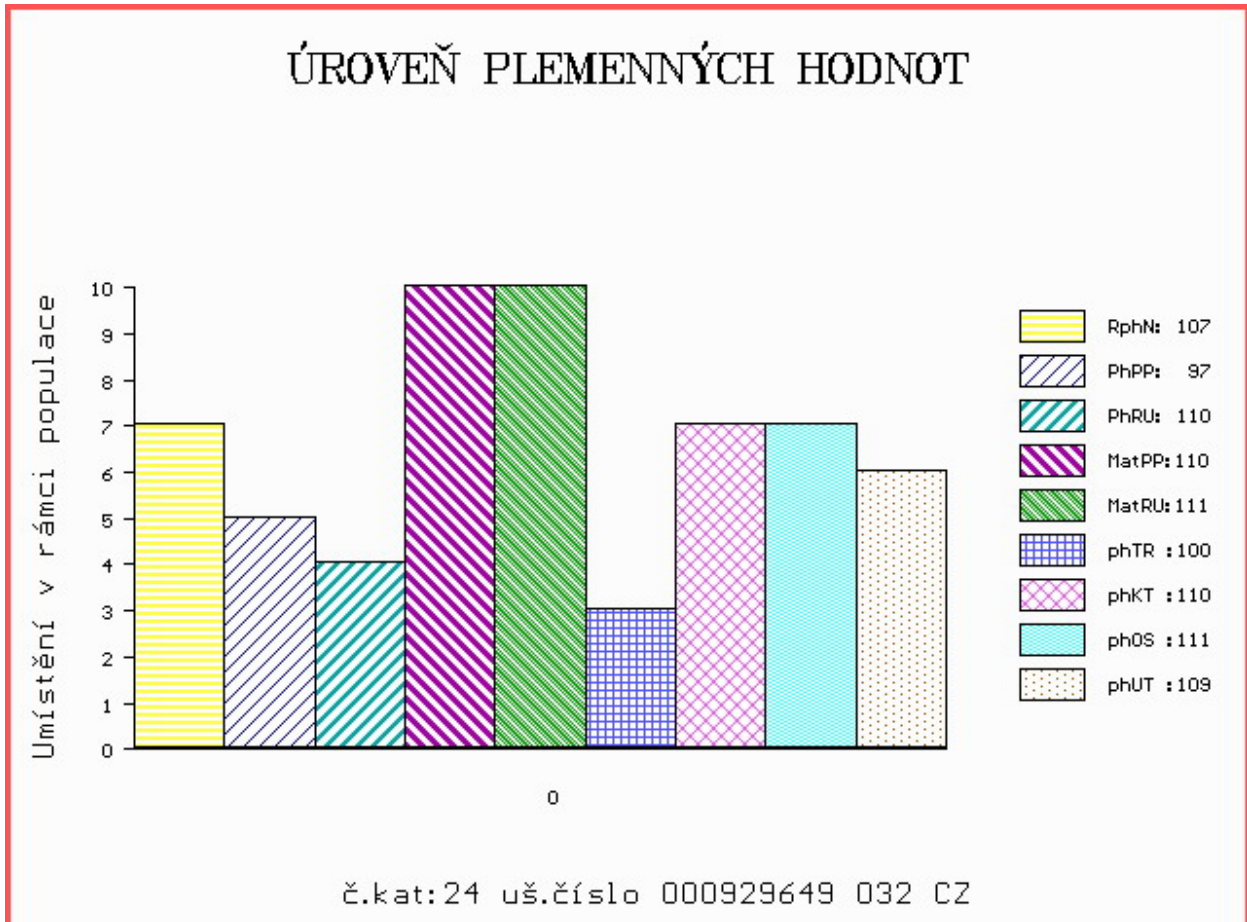
OOM ZLI 426 MONT NEČTINSKÝ 093000065088032
 OM ZLI 896 TESIL NEČTINSKÝ 093000654654032
 MOM 30654 932 CZ 093000030654932

MA 454773 932 CZ /3 ot 093000454773932
 OMM ZLI 254 HRIC Z KALIŠTĚ 031517008136
 MM 30739 932 CZ 093000030739932
 MMM 6043 517 CZ 093517006043

Vl.užit:nar: 43 *** kg ve 120d: 212 kg 210d: 316 kg 365d: 502 kg / kříž: 0 cm
 Přírustek od narození: 1252 g / 107 šourek 39 cm
 Věk při ZV 446 dní aktuálně k 19.03.21 hmotnost: 540 kg výška v kříži: 139 cm

PLEMENNÉ HODNOTY										LINEARNÍ HODNOCENÍ						
	pp	ru	pp	ru	TR	KT	OS	UT		Hmot	kříž	TR	KT	OS	UT	CE
BÝK	PE	97	110	ME	110	111	100	110	111	109						
MATKA	PE	89	112	ME	108	106	107	105	103	104	810	/ 148	27	22	21	8 78
OPEC	PE	104	112	ME	110	113	110	107	106	107	684	/ 142	26	20	21	7 74

HODNOCEN: TR 8 / / 7 KT / / OS / / UT Výsledek:



Číslo : 929650 032 CZ GALAND NEČTINSKÝ Číslo katalogu 25
 Dat.nar. : 16.02.2020 Plemeno : Y100 Limousine
 Chovatel : Nečtinská zemědělská a.s.
 Majitel : Nečtinská zemědělská a.s.

OOO LIP 855 VIRTUEL MOF 391000710605021
 OO PLM 174 ANDREJ MOF 391000768720021
 MOO 4807007303 FR BAVAROISE 4807007303

OTEC ZIL 334 DAKON MOF 391000848951021
 OMO 271 245 VIDOCQ 2246741879
 MO 3615058267 FR COLOGNE 3615058267
 MMO 3615054255 FR VICTOIRE 3615054255

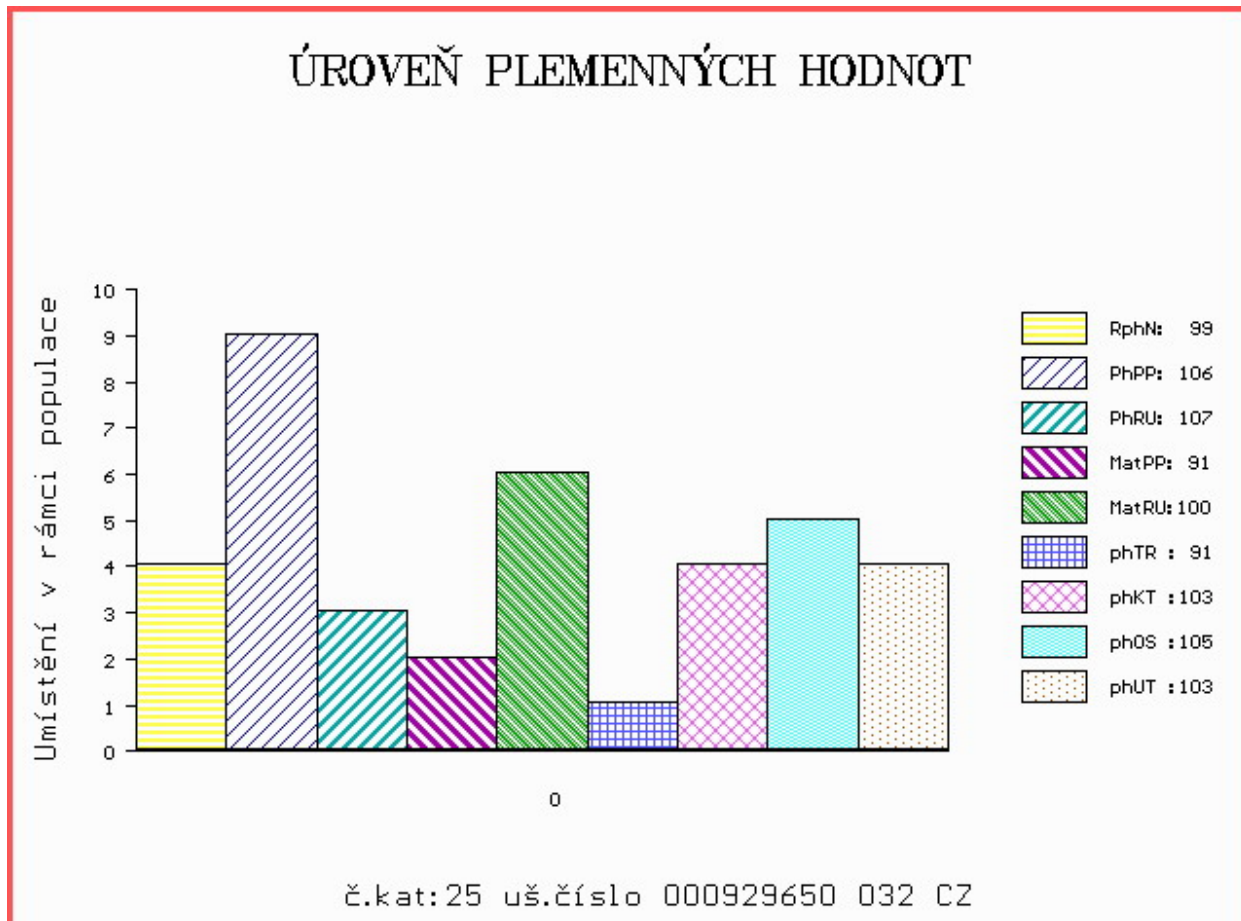
OOM ZLI 477 HAUTECLAIR 1992014267
 OM LIP 768 UDO NEČTINSKÝ 093000654806032
 MOM 197146 932 CZ 093000197146932

MA 454721 932 CZ /3 ot 093000454721932
 OMM LIP 299 NEKTAR NEČTINSKÝ 093000136133032
 MM 224601 932 CZ RADKA NEČTINSKÁ 093000224601932
 MMM 145573 932 CZ NELLY NEČTINSKÁ 093000145573932

Vl.užit:nar: 40 *** kg ve 120d: 208 kg 210d: 299 kg 365d: 478 kg / kříž: 0 cm
 Přírustek od narození: 1196 g / 99 šourek 38 cm
 Věk při ZV 446 dní aktuálně k 19.03.21 hmotnost: 515 kg výška v kříži: 134 cm

PLEMENNÉ HODNOTY										LINEARNÍ HODNOCENÍ							
	pp	ru	pp	ru	TR	KT	OS	UT	Hmot	kříž	TR	KT	OS	UT	CE		
BÝK	PE	106	107	ME	91	100	91	103	105	103							
MATKA	PE	102	105	ME	94	101	101	105	105	106	760	146	24	21	20	8	73
OTEC	PE	101	114	ME	92	98	106	117	117	116	626	137	24	22	22	8	76

HODNOCEN: TR 6 / / 5 KT / / OS / / UT Výsledek:



Číslo : 929652 032 CZ GORO NEČTINSKÝ R* Číslo katalogu 26
 Dat.nar. : 16.02.2020 Plemeno : Y100 Limousine
 Chovatel : Nečtinská zemědělská a.s.
 Majitel : Nečtinská zemědělská a.s.

OOO 271 208 SCAPIN 2351383257
 OO ZLI 746 URVILLE 1931859212
 MOO 1930388572 FR OXANE 142 1930388572

OTEC ZLM 800 BARNEY NEČTINSKÝ 093000828209032
 OMO ZLI 585 BLEUET 0907730297
 MO 285603 932 CZ 093000285603932
 MMO 25602 347 CZ 093000025602347

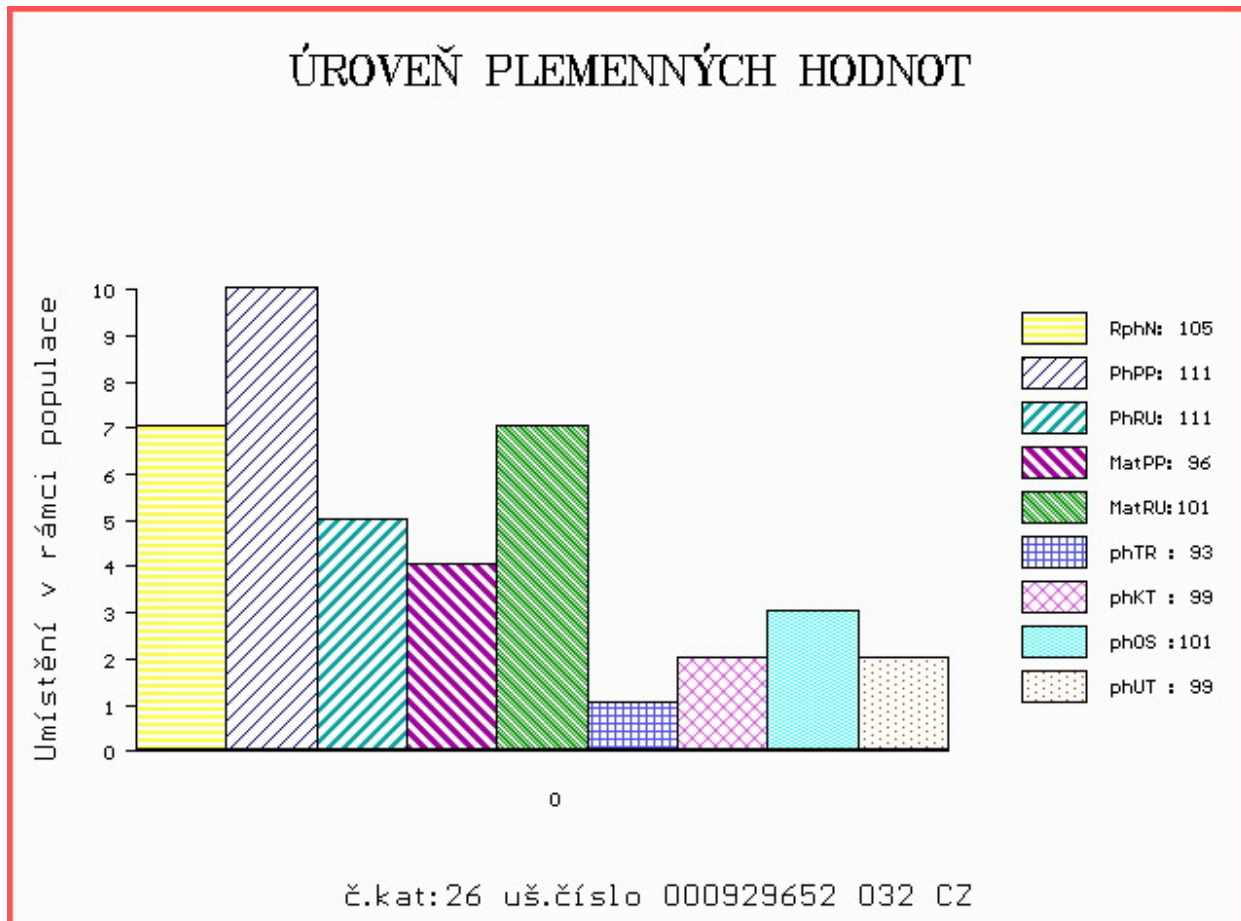
OOM ZLI 929 TOPTORO 8122073617
 OM ZLM 289 VOREL Z TODNĚ P 397000795139031
 MOM 986393506 DE GUNDI P 09.863 93506

MA 532754 932 CZ /1 ot P 093000532754932
 OMM ZLI 426 MONT NEČTINSKÝ 093000065088032
 MM 256516 932 CZ 093000256516932
 MMM 6011 517 CZ 093517006011

Vl.užit:nar: 38 *** kg ve 120d: 216 kg 210d: 313 kg 365d: 497 kg / kříž: 0 cm
 Přírustek od narození: 1252 g / 105 šourek 35 cm
 Věk při ZV 446 dní aktuálně k 19.03.21 hmotnost: 535 kg výška v kříži: 135 cm

PLEMENNÉ HODNOTY										LINEARNÍ HODNOCENÍ						
	pp	ru	pp	ru	TR	KT	OS	UT		Hmot	kříž	TR	KT	OS	UT	CE
BÝK	PE	111	111	ME	96	101	93	99	101	99						
MATKA	PE	99	108	ME	100	108	98	99	99	98	730	/ 142	21	19	20	7 67
OTEC	PE	115	108	ME	94	98	100	104	104	105	645	/ 136	22	19	21	7 69

HODNOCEN: TR 6 / / 6 KT / / OS / / UT Výsledek:



Číslo : 929655 032 CZ **GABRIEL NEČTINSKÝ** Číslo katalogu 27
 Dat.nar. : 18.02.2020 Plemeno : Y100 Limousine
 Chovatel : Nečtinská zemědělská a.s.
 Majitel : Nečtinská zemědělská a.s.

OOO ZLI 763 DIABOLO 1627497240
 OO ZLM 120 VERMEER VFU 007000626845081
 MOO 163683 981 CZ 007000163683981

O TEC ZLM 779 BIATLON AVENA 028000737029053
 OMO LIP 501 REXÍK Z KALIŠTĚ 031000562343053
 MO 275704 953 CZ 028000275704953
 MMO 153314 953 CZ 028000153314953

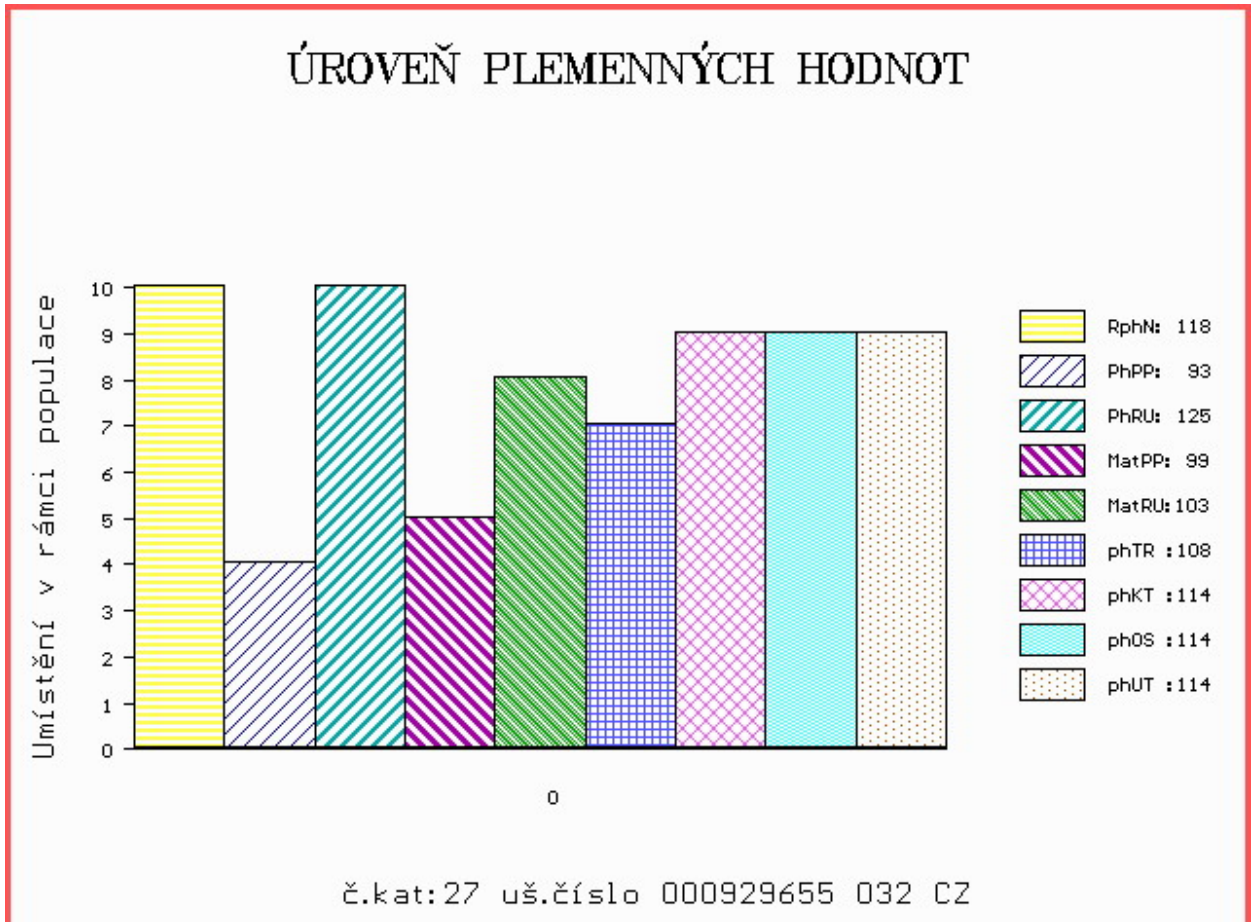
OOM ZLI 426 MONT NEČTINSKÝ 093000065088032
 OM ZLI 896 TESIL NEČTINSKÝ 093000654654032
 MOM 30654 932 CZ 093000030654932

MA 454899 932 CZ /2 ot 093000454899932
 OMM ZLI 254 HRIC Z KALIŠTĚ 031517008136
 MM 30700 932 CZ 093000030700932
 MMM 19743 347 CZ 093347019743

Vl.užit:nar: 40 *** kg ve 120d: 206 kg 210d: 328 kg 365d: 592 kg / kříž: 140 cm
 Přírustek od narození: 1532 g / 118 šourek 36 cm
 Věk při ZV 444 dní aktuálně k 19.03.21 hmotnost: 645 kg výška v kříži: 140 cm

PLEMENNÉ HODNOTY										LINEARNÍ HODNOCENÍ							
	pp	ru	ME	pp	ru	TR	KT	OS	UT	Hmot	kříž	TR	KT	OS	UT	CE	
BÝK	PE	93	125	ME	99	103	108	114	114	114							
MATKA	PE	93	118	ME	112	103	101	109	112	110	760	141	24	21	19	7	71
O TEC	PE	83	130	ME	91	105	119	115	111	115	664	142	28	24	23	8	83

HODNOCEN: TR 9 / /10 KT / / OS / / UT Výsledek:



Číslo : 929661 032 CZ GERONIMO NEČTINSKÝ Číslo katalogu 28
 Dat.nar. : 27.02.2020 Plemeno : Y100 Limousine
 Chovatel : Nečtinská zemědělská a.s.
 Majitel : Nečtinská zemědělská a.s.

OOO ZLI 374 LILIE Z KALIŠTĚ 031053020507
 OO LIP 658 TALENT Z TODNĚ 397000673770031
 MOO 4240970929 FR VOUTE 4240970929

OTEC ZLM 346 ZOFAR Z TODNĚ 397000795147031

OMO ZLI 443 PATOCLE 1200097968
 MO 316578 931 CZ 397000316578931
 MMO 8144 517 CZ ILKA Z KALIŠTĚ 031517008144

OOM ZLI 305 JUAN Z KALIŠTĚ 031591138710
 OM LIP 407 PODVAL NEČTINSKÝ 093000555697032
 MOM 30675 932 CZ 093000030675932

MA 417501 932 CZ /4 ot 093000417501932

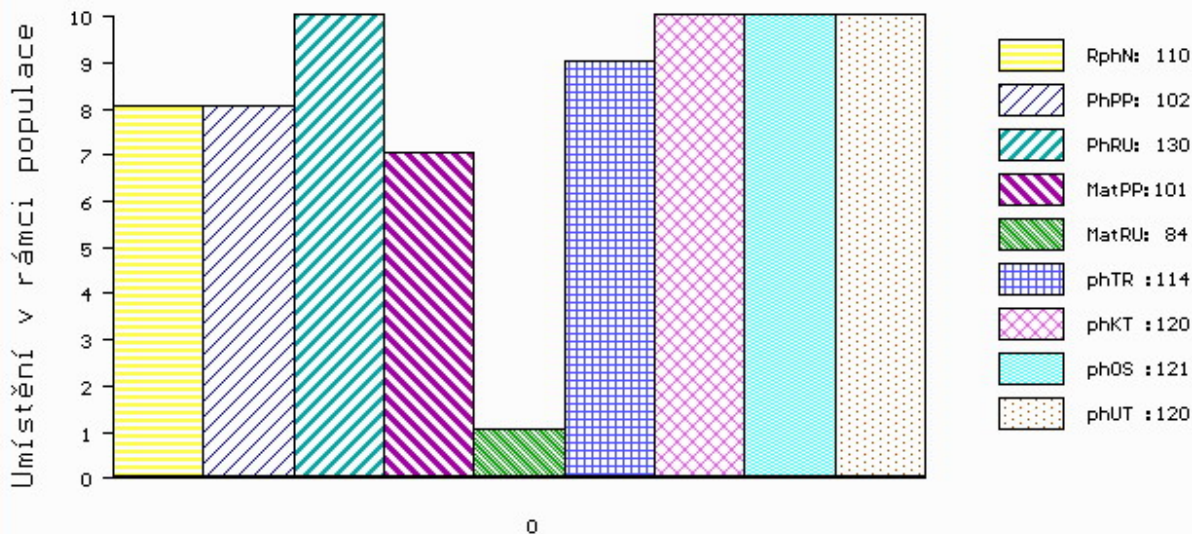
OMM ZLI 284 IZOTOP 093387049660
 MM 30805 932 CZ 093000030805932
 MMM 6055 517 CZ 093517006055

Vl.užit:nar: 39 *** kg ve 120d: 238 kg 210d: 377 kg 365d: 613 kg / kříž: 138 cm
 Přírustek od narození: 1570 g / 110 šourek 35 cm
 Věk při ZV 435 dní aktuálně k 19.03.21 hmotnost: 645 kg výška v kříži: 138 cm

PLEMENNÉ HODNOTY										LINEARNÍ HODNOCENÍ							
	pp	ru	pp	ru	TR	KT	OS	UT		Hmot	kříž	TR	KT	OS	UT	CE	
BÝK	PE	102	130	ME	101	84	114	120	121	120							
MATKA	PE	95	126	ME	111	97	110	116	118	118	720	143	23	19	18	7	67
OTEC	PE	95	117	ME	98	78	103	108	109	106	607	141	25	22	20	7	74

HODNOCEN: TR 8 / /10 KT / / OS / / UT Výsledek:

ÚROVEŇ PLEMENNÝCH HODNOT



č.kat:28 uš.číslo 000929661 032 CZ

Číslo : 929666 032 CZ GOMER NEČTINSKÝ R* Číslo katalogu 29
 Dat.nar. : 29.02.2020 Plemeno : Y100 Limousine
 Chovatel : Nečtinská zemědělská a.s.
 Majitel : Nečtinská zemědělská a.s.

OOO 281 254 FIDELE P 2311392092
 OO ZLM 400 IMBATTABLE PP 4242120209
 MOO 4241712146 FR FABULEUSE P 4241712146

OTEC ZIL 034 CORINTH Z KALIŠTĚ P 031000768749053
 OMO ZLI 824 ENZO P 1933472074
 MO 293067 953 CZ MILČA Z KALIŠTĚ P 031000293067953
 MMO 167506 953 CZ MAJKA Z KALIŠTĚ 031000167506953

OOM ZLI 426 MONT NEČTINSKÝ 093000065088032
 OM ZLI 896 TESIL NEČTINSKÝ 093000654654032
 MOM 30654 932 CZ 093000030654932

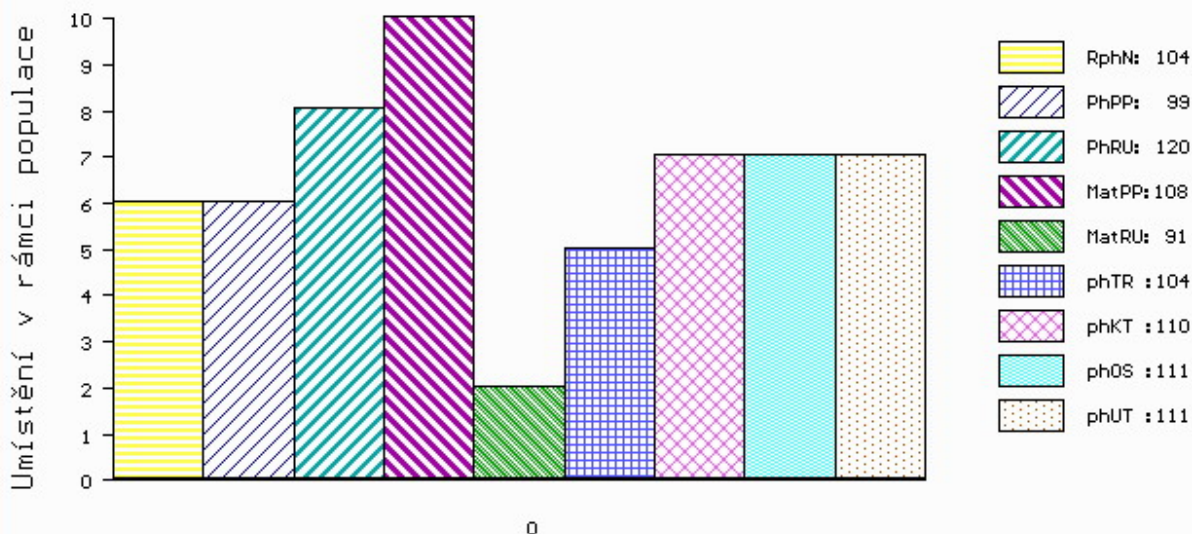
MA 489245 932 CZ /2 ot COLERIKA NEČTINSKÁ 093000489245932
 OMM ZLI 271 CHOLERIK VFU 007517003843
 MM 285579 932 CZ 093000285579932
 MMM 30702 932 CZ 093000030702932

Vl.užit:nar: 41 *** kg ve 120d: 229 kg 210d: 323 kg 365d: 560 kg / kříž: 136 cm
 Přírustek od narození: 1430 g / 104 šourek 36 cm
 Věk při ZV 433 dní aktuálně k 19.03.21 hmotnost: 590 kg výška v kříži: 136 cm

PLEMENNÉ HODNOTY										LINEARNÍ HODNOCENÍ						
	pp	ru	pp	ru	TR	KT	OS	UT		Hmot	kříž	TR	KT	OS	UT	CE
BÝK	PE	99	120	ME	108	91	104	110	111	111						
MATKA	PE	90	115	ME	116	103	110	116	118	116	785 /	146	27	22	22	8 79
OTEC	PE	106	121	ME	101	83	98	102	104	104	604 /	135	21	19	20	7 67

HODNOCEN: TR 7 / /10 KT / / OS / / UT Výsledek:

ÚROVEŇ PLEMENNÝCH HODNOT



č.kat:29 uš.číslo 000929666 032 CZ

Číslo : 929669 032 CZ GUS NEČTINSKÝ Číslo katalogu 30
 Dat.nar. : 03.03.2020 Plemeno : Y100 Limousine
 Chovatel : Nečtinská zemědělská a.s.
 Majitel : Nečtinská zemědělská a.s.

OOO ZLI 437 MOZART Z CUNKOVA ET 253000156381031
 OO LIP 501 REXÍK Z KALIŠTĚ 031000562343053
 MOO 8167 517 CZ DOLINA Z KALIŠTĚ 031517008167

OTEC ZLM 844 BERN AVENA 028000737031053
 OMO ZLI 319 JOKER VFU 007764119018
 MO 153304 953 CZ 028000153304953
 MMO 143286 511 CZ 028000143286511

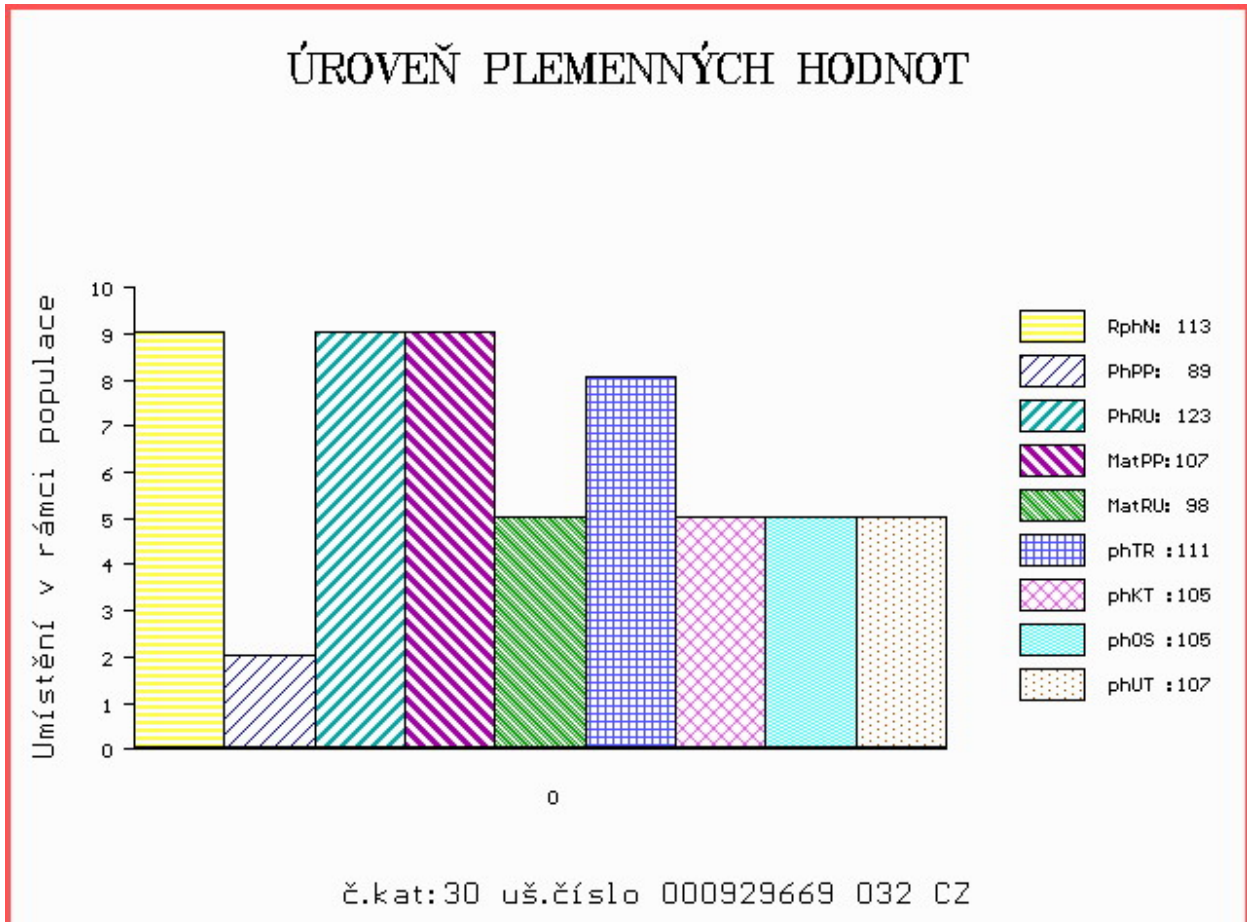
OOM 275 831 POSEIDON 7713469838
 OM ZLM 050 AZURRI 1932014117
 MOM 1998008588 FR OLYMPE 1998008588

MA 417431 932 CZ /4 ot 093000417431932
 OMM ZLI 349 KUBULA Z KALIŠTĚ 031591138744
 MM 197060 932 CZ 093000197060932
 MMM 21418 347 CZ 093347021418

Vl.užit:nar: 48 *** kg ve 120d: 222 kg 210d: 338 kg 365d: 602 kg / kříž: 139 cm
 Přírustek od narození: 1528 g / 113 šourek 38 cm
 Věk při ZV 430 dní aktuálně k 19.03.21 hmotnost: 630 kg výška v kříži: 139 cm

PLEMENNÉ HODNOTY										LINEARNÍ HODNOCENÍ							
	pp	ru	pp	ru	TR	KT	OS	UT		Hmot	kříž	TR	KT	OS	UT	CE	
BÝK	PE	89	123	ME	107	98	111	105	105	107							
MATKA	PE	106	108	ME	99	100	101	103	104	104	910	146	26	24	22	8	80
OTEC	PE	84	128	ME	108	102	115	111	111	114	632	140	26	20	20	7	73

HODNOCEN: TR 9 / /10 KT / / OS / / UT Výsledek:



Číslo : 929673 032 CZ **GIDRAN NEČTINSKÝ** Číslo katalogu 31
 Dat.nar. : 07.03.2020 Plemeno : Y100 Limousine
 Chovatel : Nečtinská zemědělská a.s.
 Majitel : Nečtinská zemědělská a.s.

OOO ZLI 374 LILIE Z KALIŠTĚ 031053020507
 OO LIP 658 TALENT Z TODNĚ 397000673770031
 MOO 4240970929 FR VOUTE 4240970929

Otec ZLM 346 ZOFAR Z TODNĚ 397000795147031

OMO ZLI 443 PATOCLE 1200097968
 MO 316578 931 CZ 397000316578931
 MMO 8144 517 CZ ILKA Z KALIŠTĚ 031517008144

OOM ZLI 305 JUAN Z KALIŠTĚ 031591138710
 OM LIP 407 PODVAL NEČTINSKÝ 093000555697032
 MOM 30675 932 CZ 093000030675932

MA 417536 932 CZ /4 ot 093000417536932

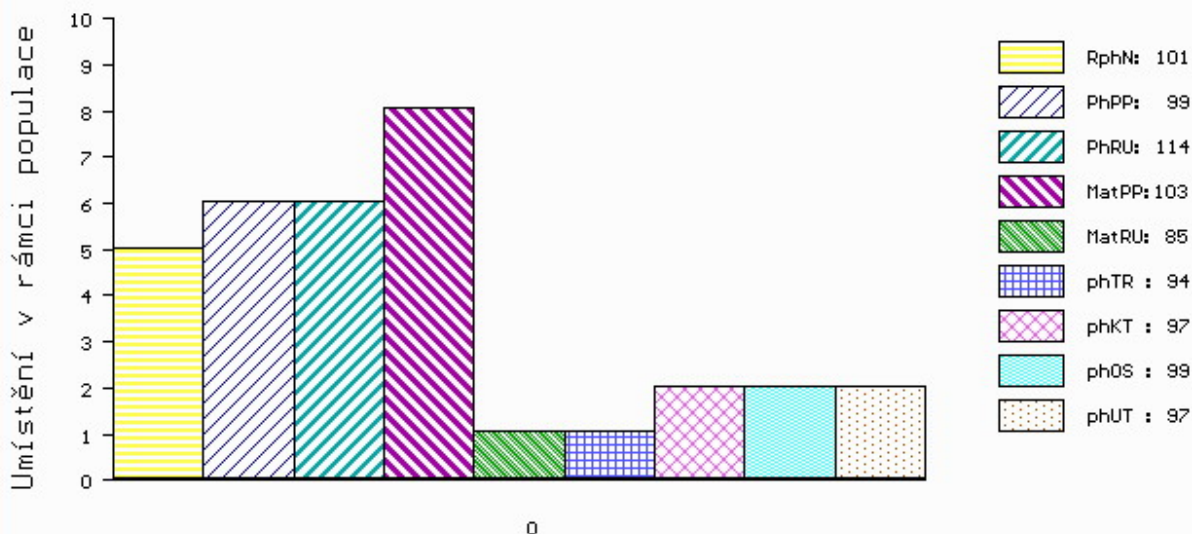
OMM ZLI 376 LEON NEČTINSKÝ 093032003133
 MM 285478 932 CZ 093000285478932
 MMM 139211 511 CZ 031511139211

Vl.užit:nar: **41 *** kg** ve 120d: **231 kg** 210d: **302 kg** 365d: **592 kg** / kříž: **137 cm**
 Přírustek od narození: **1523 g / 101** šourek **38 cm**
 Věk při ZV **426** dní aktuálně k 19.03.21 hmotnost: **615 kg** výška v kříži: **137 cm**

PLEMENNÉ HODNOTY										LINEARNÍ HODNOCENÍ						
	pp	ru	pp	ru	TR	KT	OS	UT		Hmot	kříž	TR	KT	OS	UT	CE
BÝK	PE	99	114	ME	103	85	94	97	99	97						
MATKA	PE	99	108	ME	111	97	100	102	103	102	750	144	24	22	22	8 76
Otec	PE	95	117	ME	98	78	103	108	109	106	607	141	25	22	20	7 74

HODNOCEN: TR 8 / /10 KT / / OS / / UT Výsledek:

ÚROVEŇ PLEMENNÝCH HODNOT



č.kat:31 uš.číslo 000929673 032 CZ

Číslo : 929677 032 CZ GULLIVER NEČTINSKÝ R* Číslo katalogu 32
 Dat.nar. : 07.03.2020 Plemeno : Y100 Limousine
 Chovatel : Nečtinská zemědělská a.s.
 Majitel : Nečtinská zemědělská a.s.

OOO ZLI 560 ON-DIT 3615069746
 OO ZLM 057 BAVARDAGE 2257773618
 MOO 2257773207 FR RIDELLE 2257773207

O TEC ZLM 450 ZUNA Z TODNĚ 397000840819031

OMO ZLI 442 HAMMEL OSVALD 64467-00722
 MO 368109 931 CZ UMMA Z TODNĚ 397000368109931
 MMO 986047952 DE FIONA P 09.860 47952

OOM ZLI 426 MONT NEČTINSKÝ 093000065088032
 OM LIP 570 SOKL NEČTINSKÝ 093000624052032
 MOM 19748 347 CZ 093347019748

MA 318630 932 CZ /6 ot 093000318630932

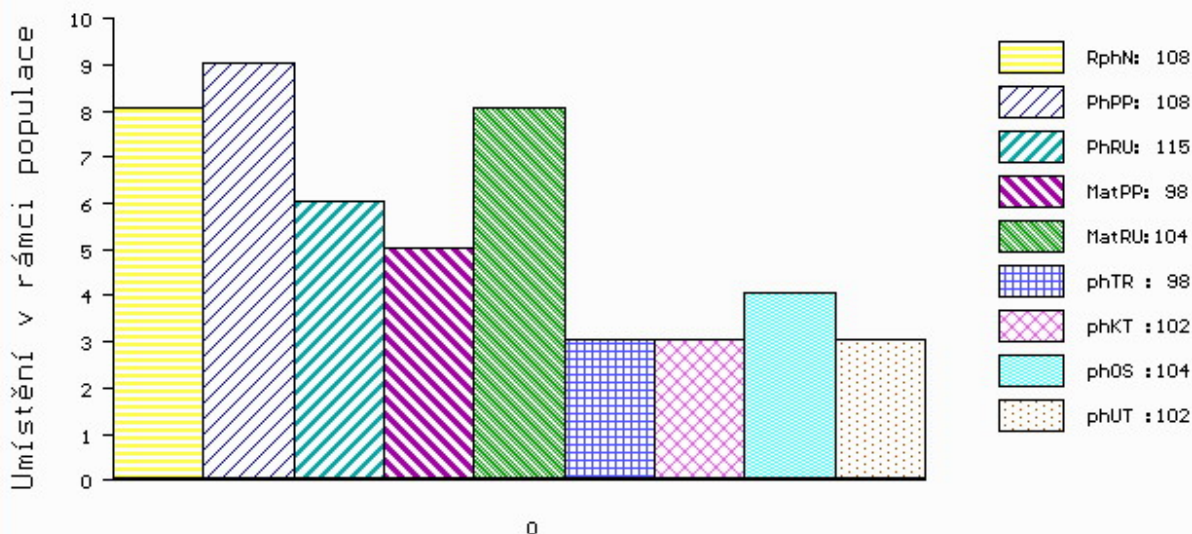
OMM ZLI 376 LEON NEČTINSKÝ 093032003133
 MM 256481 932 CZ 093000256481932
 MMM 21540 347 CZ 093000021540347

Vl.užit:nar: 41 *** kg ve 120d: 225 kg 210d: 325 kg 365d: 561 kg / kříž: 136 cm
 Přírustek od narození: 1430 g / 108 šourek 36 cm
 Věk při ZV 426 dní aktuálně k 19.03.21 hmotnost: 580 kg výška v kříži: 136 cm

PLEMENNÉ HODNOTY										LINEARNÍ HODNOCENÍ							
	pp	ru	pp	ru	TR	KT	OS	UT		Hmot	kříž	TR	KT	OS	UT	CE	
BÝK	PE	108	115	ME	98	104	98	102	104	102							
MATKA	PE	94	113	ME	94	101	101	100	101	101	745	144	24	18	17	6	65
O TEC	PE	115	109	ME	104	112	94	105	109	104	576	134	21	19	19	6	65

HODNOCEN: TR 8 / /10 KT / / OS / / UT Výsledek:

ÚROVEŇ PLEMENNÝCH HODNOT



č.kat:32 uš.číslo 000929677 032 CZ

Číslo : 929679 032 CZ GAMIN NEČTINSKÝ Číslo katalogu 33
 Dat.nar. : 07.03.2020 Plemeno : Y100 Limousine
 Chovatel : Nečtinská zemědělská a.s.
 Majitel : Nečtinská zemědělská a.s.

OOO ZLI 374 LILIE Z KALIŠTĚ 031053020507
 OO LIP 658 TALENT Z TODNĚ 397000673770031
 MOO 4240970929 FR VOUTE 4240970929

OPEC ZLM 346 ZOFAR Z TODNĚ 397000795147031
 OMO ZLI 443 PATOCLE 1200097968
 MO 316578 931 CZ 397000316578931
 MMO 8144 517 CZ ILKA Z KALIŠTĚ 031517008144

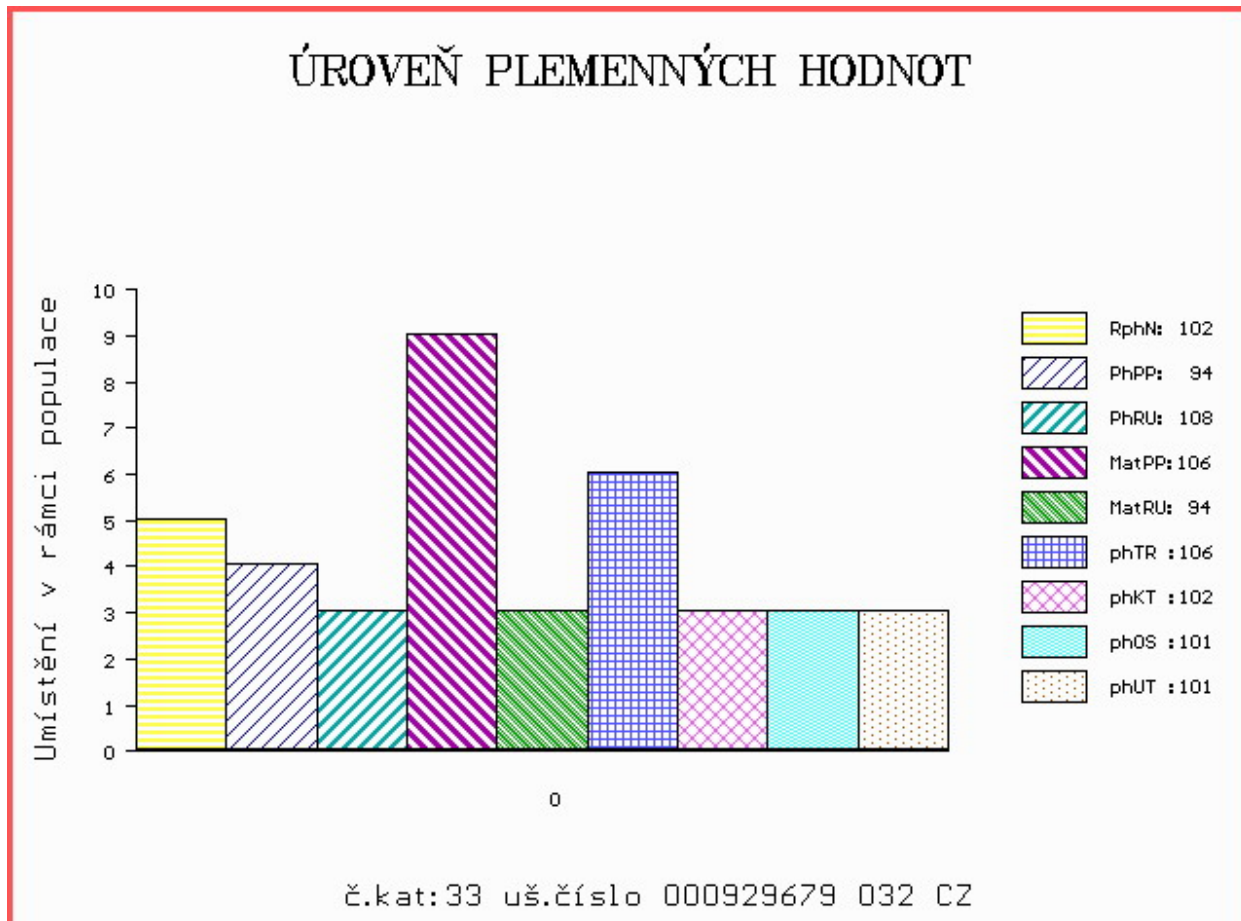
OOM ZLI 305 JUAN Z KALIŠTĚ 031591138710
 OM LIP 403 OLDŘICH NEČTINSKÝ 093000555676032
 MOM 35875 347 CZ 093000035875347

MA 388070 932 CZ /5 ot 093000388070932
 OMM LIP 297 MASKOT NEČTINSKÝ 093000105449032
 MM 256396 932 CZ 093000256396932
 MMM 6095 517 CZ HANKA NEČTINSKÁ 093517006095

Vl.užit:nar: 43 *** kg ve 120d: 213 kg 210d: 315 kg 365d: 588 kg / kříž: 141 cm
 Přírustek od narození: 1504 g / 102 šourek 36 cm
 Věk při ZV 426 dní aktuálně k 19.03.21 hmotnost: 610 kg výška v kříži: 141 cm

PLEMENNÉ HODNOTY										LINEARNÍ HODNOCENÍ							
	pp	ru	pp	ru	TR	KT	OS	UT		Hmot	kříž	TR	KT	OS	UT	CE	
BÝK	PE	94	108	ME	106	94	106	102	101	101							
MATKA	PE	98	109	ME	110	108	112	109	107	109	760	147	25	20	18	7	70
OPEC	PE	95	117	ME	98	78	103	108	109	106	607	141	25	22	20	7	74

HODNOCEN: TR 10 / /10 KT / / OS / / UT Výsledek:



Číslo : 929686 032 CZ GARNET NEČTINSKÝ Číslo katalogu 34
 Dat.nar. : 10.03.2020 Plemeno : Y100 Limousine
 Chovatel : Nečtinská zemědělská a.s.
 Majitel : Nečtinská zemědělská a.s.

OOO ZLI 374 LILIE Z KALIŠTĚ 031053020507
 OO LIP 658 TALENT Z TODNĚ 397000673770031
 MOO 4240970929 FR VOUTE 4240970929

Otec ZLM 346 ZOFAR Z TODNĚ 397000795147031
 OMO ZLI 443 PATOCLE 1200097968
 MO 316578 931 CZ 397000316578931
 MMO 8144 517 CZ ILKA Z KALIŠTĚ 031517008144

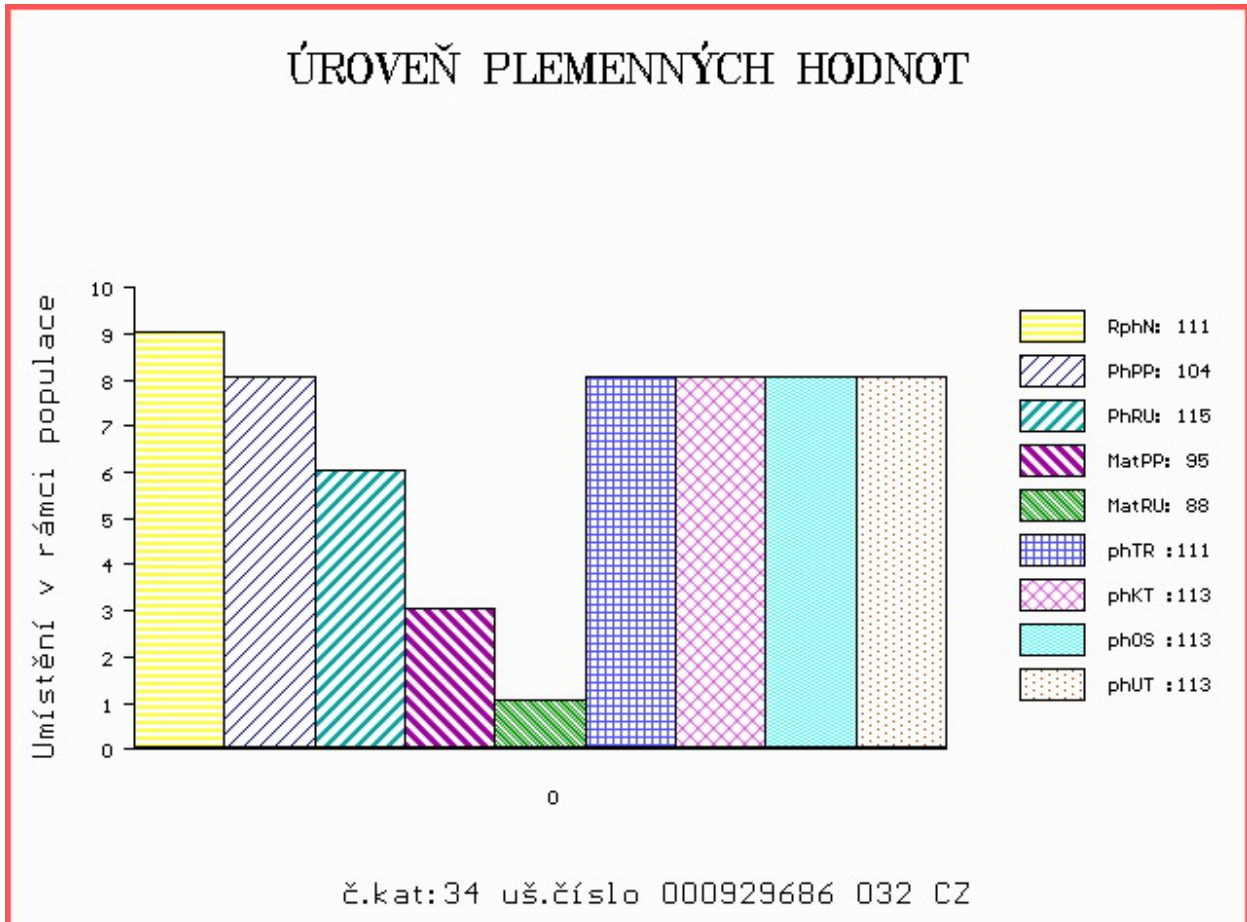
OOM ZLI 269 HIGHLANDER 1692111209
 OM ZLI 559 ROESTI 2424460309
 MOM 2495019091 FR LUMIERE 2495019091

MA 353651 932 CZ /5 ot 093000353651932
 OMM LIP 299 NEKTAR NEČTINSKÝ 093000136133032
 MM 224786 932 CZ 093000224786932
 MMM 145644 932 CZ 093000145644932

Vl.užit:nar: 40 *** kg ve 120d: 236 kg 210d: 357 kg 365d: 558 kg / kříž: 136 cm
 Přírustek od narození: 1417 g / 111 šourek 37 cm
 Věk při ZV 423 dní aktuálně k 19.03.21 hmotnost: 570 kg výška v kříži: 136 cm

PLEMENNÉ HODNOTY										LINEARNÍ HODNOCENÍ							
	pp	ru	pp	ru	TR	KT	OS	UT	Hmot	kříž	TR	KT	OS	UT	CE		
BÝK	PE	104	115	ME	95	88	111	113	113	113							
MATKA	PE	103	106	ME	94	101	105	107	107	108	690	143	21	19	19	7	66
Otec	PE	95	117	ME	98	78	103	108	109	106	607	141	25	22	20	7	74

HODNOCEN: TR 8 / /10 KT / / OS / / UT Výsledek:



Číslo : 929700 032 CZ GEM NEČTINSKÝ Číslo katalogu 35
 Dat.nar. : 22.03.2020 Plemeno : Y100 Limousine
 Chovatel : Nečtinská zemědělská a.s.
 Majitel : Nečtinská zemědělská a.s.

OOO 267 694 CASSIS 4088028055
 OO ZLI 400 NEUF 2297004114
 MOO 2294004370 FR JUNGLE 2294004370

OTEC PLM 139 ANDRU NEČTINSKÝ 093000758967032
 OMO ZLI 426 MONT NEČTINSKÝ 093000065088032
 MO 256351 932 CZ 093000256351932
 MMO 25526 347 CZ 093000025526347

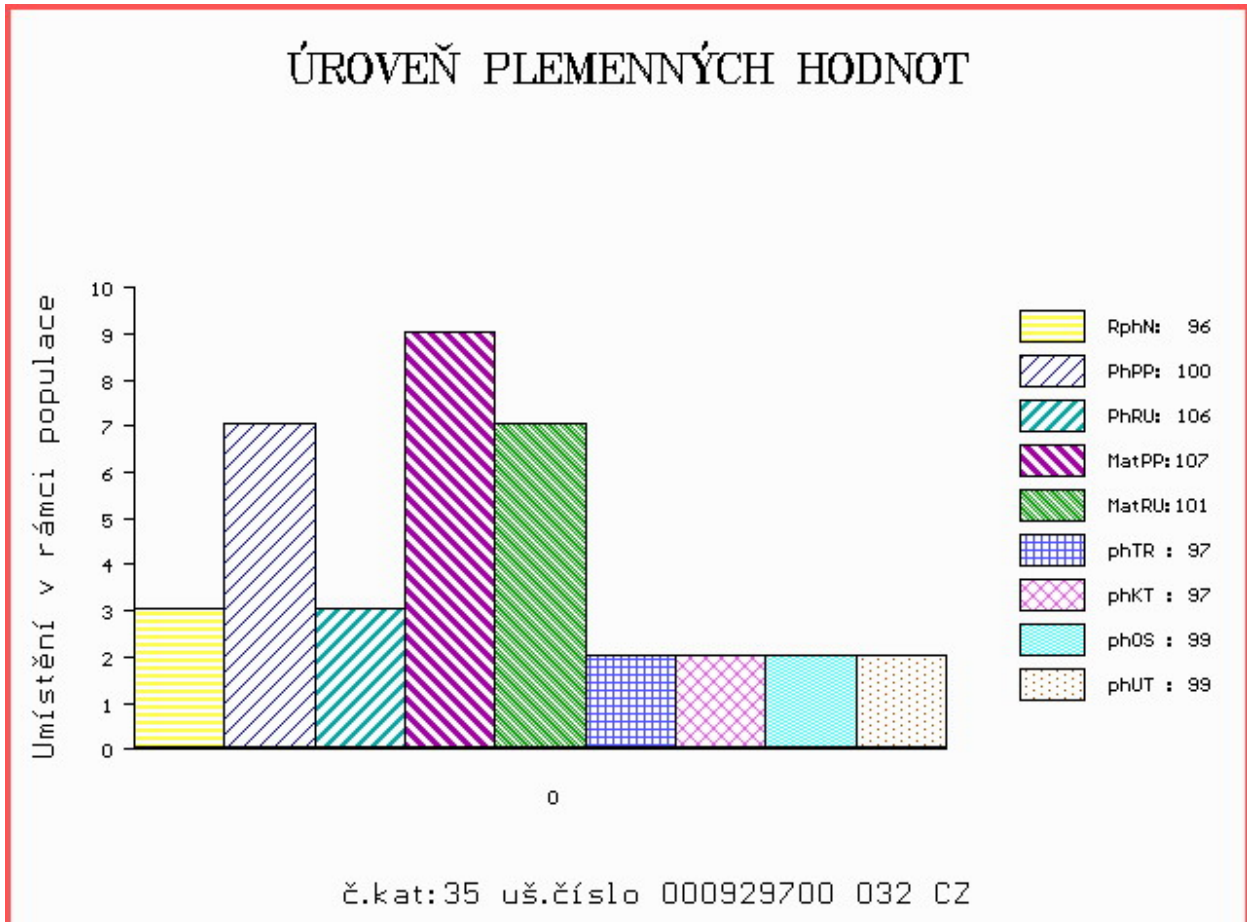
OOM ZLI 349 KUBULA Z KALIŠTĚ 031591138744
 OM LIP 435 ORTEL NEČTINSKÝ 093000555668032
 MOM 6073 517 CZ HANA NEČTINSKÁ 093517006073

MA 417415 932 CZ /4 ot 093000417415932
 OMM LIP 201 KOCH NEČTINSKÝ 093387061333
 MM 197015 932 CZ 093000197015932
 MMM 30725 932 CZ 093000030725932

Vl.užit:nar: 41 *** kg ve 120d: 199 kg 210d: 307 kg 365d: 514 kg / kříž: 135 cm
 Přírustek od narození: 1296 g / 96 šourek 35 cm
 Věk při ZV 411 dní aktuálně k 19.03.21 hmotnost: 510 kg výška v kříži: 135 cm

PLEMENNÉ HODNOTY										LINEARNÍ HODNOCENÍ						
	pp	ru	pp	ru	TR	KT	OS	UT		Hmot	kříž	TR	KT	OS	UT	CE
BÝK	PE	100	106	ME	107	101	97	97	99	99						
MATKA	PE	94	108	ME	110	96	105	102	102	103	835 /	146	26	23	24	8 81
OTEC	PE	102	106	ME	106	104	88	92	95	94	645 /	135	20	17	17	6 60

HODNOCEN: TR 8 / / 7 KT / / OS / / UT Výsledek:



Číslo : 929714 032 CZ GENO NEČTINSKÝ Číslo katalogu 36
 Dat.nar. : 31.03.2020 Plemeno : Y100 Limousine
 Chovatel : Nečtinská zemědělská a.s.
 Majitel : Nečtinská zemědělská a.s.

OOO ZLI 374 LILIE Z KALIŠTĚ 031053020507
 OO LIP 658 TALENT Z TODNĚ 397000673770031
 MOO 4240970929 FR VOUTE 4240970929

OPEC ZLM 346 ZOFAR Z TODNĚ 397000795147031
 OMO ZLI 443 PATOCLE 1200097968
 MO 316578 931 CZ 397000316578931
 MMO 8144 517 CZ ILKA Z KALIŠTĚ 031517008144

OOM LIP 056 EUROTEL 093517000540
 OM LIP 143 IDARET 093387049731
 MOM 2638 517 CZ 093517002638

MA 256386 932 CZ /9 ot 093000256386932
 OMM ZLI 305 JUAN Z KALIŠTĚ 031591138710
 MM 30757 932 CZ 093000030757932
 MMM 21476 347 CZ OLA NEČTINSKÁ 093000021476347

Vl.užit:nar: 42 *** kg ve 120d: 196 kg 210d: 345 kg 365d: 589 kg / kříž: 134 cm
 Přírustek od narození: 1496 g / 105 šourek 34 cm
 Věk při ZV 402 dní aktuálně k 19.03.21 hmotnost: 570 kg výška v kříži: 134 cm

PLEMENNÉ HODNOTY										LINEARNÍ HODNOCENÍ							
	pp	ru	ME	pp	ru	TR	KT	OS	UT	Hmot	kříž	TR	KT	OS	UT	CE	
BÝK	PE	98	120	ME	99	87	104	105	105	104							
MATKA	PE	97	111	ME	101	99	104	103	102	103	748	146	23	19	18	6	66
OPEC	PE	95	117	ME	98	78	103	108	109	106	607	141	25	22	20	7	74

HODNOCEN: TR 7 / /10 KT / / OS / / UT Výsledek:

