

KATALOG ZÁKLADNÍHO VÝBĚRU

dne 11. 5. 2021

Montážně obchodní firma s.r.o. B. Mlýn – farma Pojedy

Začátek 10,30 hod.

Č. k.	Číslo býčka	OTEC st.reg.	DATUM NAROZENÍ	PLEM	HM. kg	KŘ. cm	Přír.od g	nar. RPH	CHOVATEL
1	926703 021 CZ	ZIL 135	08.01.20	Y100	618	141	1321 g	104	Montážně obchodní firma s.r.o.
2	926715 021 CZ	ZIL 135	29.01.20	Y100	560	143	1248 g	104	Montážně obchodní firma s.r.o.
3	953739 021 CZ	ZIL 135	17.02.20	Y100	518	139	1201 g	97	Montážně obchodní firma s.r.o.

Býci vyřazení před základním výběrem

Č. k.	Číslo býčka	OTEC st.reg.	Datum narození	Body Plem.	Body VT	Body HM	CHOVATEL	Důvod vyřaz.
4	926706 021 CZ	PLM 383	14.01.20	Y100	10	3	Montážně obchodní firma s.r.o.	před ZV-hm.ZV

Plemenné hodnoty uvedené v katalogu jsou spočítány k 31.3.2021



-Vysvětlivky ke zkratkám ve jménech v katalogu :

- ET - býček narozen po embryotrasferu
RED - zbarvení red angus
P,V - bezrohý / volný roh (* - testováno testem DNA)
PP - bezrohý – homozygot (stanoveno testem DNA)
R - rohatý (* - testováno testem DNA)
+/, WT/WT - nepřenáší alelu způsobujícími dvojí osvalení (GS, AA,CH,LI,MS)
MH/+, F/+, WT/del21 - heterozygot s jednou alelou podmiňující dvojí osvalení (GS,AA,CH,LI,MS)
MH/MH, F/F - homozygot - obě alely podmiňující dvojí osvalení (GS,CH,LI,MS)
Porodní hmot (nar) - u plemene AA,BA,HE,CH,MS,LI způsob zjišťování porodní hmotnosti v chovu * * * - váženo při narození, * * - odhadováno, * - nesledováno

U matek plemene BA

Třída	Výška kříž (cm)	Hmotnost (kg)	RPH přímý efekt	RPH mat. efekt	RPH osvalení
SE	147 a více	800 a více	105 a vic	103 a vic	103 a vic
EC	147 a více	800 a více	105 a vic	pod 103	103 a vic
EM	147 a více	800 a více	pod 105	103 a vic	pod 103
CM	pod 147	pod 800	105 a vic	103 a vic	103 a vic
C1	pod 147	pod 800	105 a vic	pod 103	103 a vic
M1	pod 147	pod 800	pod 105	103 a vic	pod 103

Popisky grafu úrovně plemenných hodnot

Jednotlivé plemenné hodnoty jsou rozděleny do pásem na základě výpočtu kvantilu normálního rozložení, které udávají, jak si konkrétní jedinec stojí v porovnání s průměrem populace plemenných býčků odchovaných v období 2014 – 2019.

pásma	Pozice býka v rámci populace	zkratka	Popis údaje v grafu
10	býk patří hodnotou RPH do 10 % nejlepších býků v daném ukazateli	<i>RphT</i>	RPH pro přírůstek v testu
9	býk patří hodnotou RPH do 20 % nejlepších býků v daném ukazateli	<i>RphN</i>	RPH pro životní přírůstek
8	býk patří hodnotou RPH do 30 % nejlepších býků v daném ukazateli	<i>RpPP</i>	RPH pro přímý efekt porody
7	býk patří hodnotou RPH do 40 % nejlepších býků v daném ukazateli	<i>RpRU</i>	RPH pro přímý efekt růst
6	býk patří hodnotou RPH do 50 % nejlepších býků v daném ukazateli	<i>MatPP</i>	RPH pro maternální efekt porody
5	býk patří hodnotou RPH do průměru býků v daném ukazateli	<i>MatRU</i>	RPH pro maternální efekt růst
4	býk patří hodnotou RPH do 60 % nejlepších býků v daném ukazateli	<i>phTR</i>	RPH pro lineární hodnocení těl. rámec
3	býk patří hodnotou RPH do 70 % nejlepších býků v daném ukazateli	<i>phKT</i>	RPH pro lineární hodnocení kap. těla
2	býk patří hodnotou RPH do 80 % nejlepších býků v daném ukazateli	<i>phOS</i>	RPH pro lineární hodnocení osvalení
1	býk patří hodnotou RPH do 90 % nejlepších býků v daném ukazateli	<i>phUT</i>	RPH pro lineární hodnocení užit. typ

Hlavní selekční kritéria pro výběr do plemenitby na OPB a odchovu u chovatele

Hlavním selekčním kritériem bude pouze lineární hodnocení při základním výběru.

Důvody vyřazení před základním výběrem

- hodnocení tělesného rámce (1,2,3 body dle parametrů daného plemene)
- hodnocení bodů za hmotnost v 365 dnech (1,2,3 body dle parametrů daného plemene)
- nepředvedení býka k základnímu výběru na ohlávce nebo na vodící tyči
- na základě rozhodnutí majitele býka o jeho vyřazení
- zdravotní důvody (displazie varlat, apod.)

Důvody vyřazení při základním výběrem

- hodnocení délky těla (1,2,3 body dle parametrů daného plemene)
- hodnocení ukazatelů kapacity těla (1,2,3 body dle parametrů daného plemene)
- hodnocení ukazatelů osvalení (1,2,3 body dle parametrů daného plemene)
- hodnocení užitkového typu (1,2,3 body dle parametrů daného plemene)
- závažné vady exteriéru při základním výběru
- neodpovídající funkčnost končetin při základním výběru
- zdravotní důvody (displazie varlat, apod.)

Reklamační řád pro základní výběry býků

Majitel odchovávaného býčka má právo podat reklamaci proti rozhodnutí výběrové komise (ČSCHMS). Tato reklamační může mít písemnou nebo ústní formu. Předmětem reklamační může být pouze konečný výsledek výběru (vybrán, odročen, vyřazen), nikoliv nesouhlas s bodovým hodnocením daného býka. Po skončení základního výběru býků vyzve předseda výběrové komise, nebo příslušný inspektor k podání případných protestů (reklamací). Reklamační se podává písemně (emilem) nejpozději následující den po provedení výběru a to řediteli svazu, řediteli PK a členům výběrové komise (bonitérovi), která hodnocení provedla. Jménem majitele býka může jednat také zástupce odchovny plemenných býků (OPB). V případě neshody mezi verdiktem výběrové komise a majitelem býka je býk odročen a bude proveden nový základní výběr. Provedení nového základního výběru je podmíněno složením kauce 5000 Kč za každého reklamovaného býka. Kauce se skládá na účet ČSCHMS nejpozději do 10-ti kalendářních dnů ode dne provedení základního výběru. V případě, že nebudou peníze připsány na účet v daném termínu, platí původní verdikt výběrové komise a reklamační se dále neřeší. Nový základní výběr se uskuteční do 30-ti dnů od sporného výběru na místě, kde byla podána reklamační, pokud se obě strany nedohodnou jinak. Většinové složení komise nesmí být totožné se složením komise, která vynesla sporný verdikt. O složení nové komise rozhoduje Rada PK daného plemene po dohodě s ČSCHMS. O závěru nového základního výběru je sepsán nový výběrový protokol. Proti tomuto rozhodnutí se již nelze dále odvolat. V případě, že je potvrzeno původní rozhodnutí výběrové komise, propadá kauce ve prospěch ČSCHMS, v opačném případě se vrací majiteli býka do 10-ti kalendářních dnů od provedení nového základního výběru. Náklady spojené s novým základním výběrem (zejména cestovné členů výběrové komise, případně oprávněné nároky spojené s odměnou za odvedenou práci) nese strana, která při svém rozhodnutí či jednání nebyla v právu. Tyto náklady jsou zúčtovány na základě vystavené faktury zaslané druhé straně nejpozději do 14 dnů od provedení opakovaného základního výběru. V každém případě se o reklamační vede písemný zápis. Rozhodnutí výběrové komise se váže ke konkrétnímu zvířeti v konkrétním čase a není možno se na něj odvolávat v případných následných sporech.

Schváleno výborem ČSCHMS dne 21.3.2006 v Hradištku pod Medníkem, změny schváleny 24.7.2019 Grémiem předsedů rad plemenných knih v Hradištku pod Medníkem. Vstupuje v platnost dnem schválení.



<u>Sekretariát:</u> ČSCHMS Praha Těšnov 17 11705 Praha 1 Mobil : +420 724 007 860 Telefon : +420 221 812 865 E-mail : info@cschms.cz	<u>Ředitel PK</u> Kopecký Jan Osík 201 569 67 Osík u Litomyšle Mobil : +420 724 007 862 Telefon : +420 461 612 809 E-mail : kopecky@cschms.cz	<u>Adresa PK</u> Honová Nina Osvoboditelů 35/9 410 02 Lovosice Mobil : +420 724 073 641 E-mail : honova@cschms.cz
--	--	--

Číslo : 926703 021 CZ GORDON MOF P* Číslo katalogu 1
 Dat.nar. : 08.01.2020 Plemeno : Y100 Limousine
 Chovatel : Montážně obchodní firma s.r.o.,B.Mlýn
 Majitel : Montážně obchodní firma s.r.o.,B.Mlýn

OOO	ZLI 940	CLOVIS P	2308914479
OO	288 470	HOVINNOIS P	8758730939
MOO	8758730513 FR	BOUCLETTE	8758730513

OTEC	ZIL 135	LITTORAL P	2424615032
OMO	288 471	ABUS	8700670871
MO	2424418198 FR	DAPHNIE	2424418198
MMO	2424414724 FR	ABRICOTE	2424414724

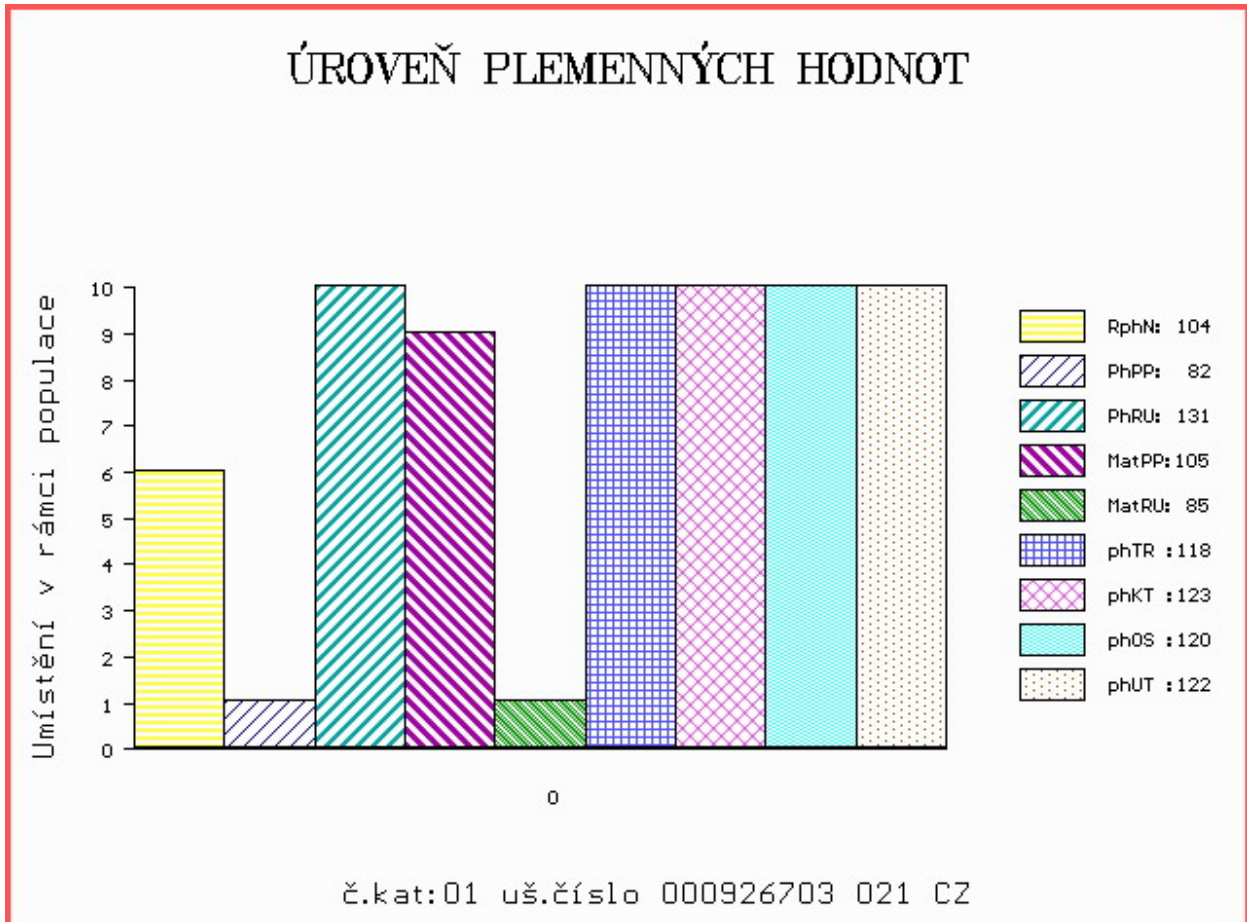
OOM	269 559	HARICOT-MN	2292003011
OM	268 750	OCTOPUS	8710671030
MOM	8794005984 FR	JUSTINE	8794005984

MA	4807043706 FR	/11 ot BLONDE	4807043706
OMM	270 322	SUPERMAN	1930916320
MM	4804043436 FR	URUGNE	4804043436
MMM	2300228117 FR	POESIE	2300228117

Vl.užit:nar: 46 * kg ve 120d: 220 kg 210d: 380 kg 365d: 558 kg / kříž: 131 cm
 Přírustek od narození: 1321 g / 104 šourek 41 cm
 Věk při ZV 489 dní aktuálně k 16.03.21 hmotnost: 618 kg výška v kříži: 141 cm

PLEMENNÉ HODNOTY										LINEARNÍ HODNOCENÍ						
	pp	ru	pp	ru	TR	KT	OS	UT		Hmot	kříž	TR	KT	OS	UT	CE
BÝK	PE	82	131	ME	105	85	118	123	120	122						
MATKA	PE	97	105	ME	108	96	102	104	104	104	584 /	134	18	21	18	7 64
OTEC	PE	72	110	ME	97	90	108	105	101	105	786 /	150	23	20	20	7 70

HODNOCEN: TR 8 / / 9 KT / / OS / / UT Výsledek:



Číslo : 926715 021 CZ GABRIEL MOF R* Číslo katalogu 2
 Dat.nar. : 29.01.2020 Plemeno : Y100 Limousine
 Chovatel : Montážně obchodní firma s.r.o.,B.Mlýn
 Majitel : Montážně obchodní firma s.r.o.,B.Mlýn

OOO ZLI 940 CLOVIS P 2308914479
 OO 288 470 HOVINNOIS P 8758730939
 MOO 8758730513 FR BOUCLETTE 8758730513

OTEC ZIL 135 LITTORAL P 2424615032
 OMO 288 471 ABUS 8700670871
 MO 2424418198 FR DAPHNIE 2424418198
 MMO 2424414724 FR ABRICOTE 2424414724

OOM 271 208 SCAPIN 2351383257
 OM ZLI 746 URVILLE 1931859212
 MOM 1930388572 FR OXANE 142 1930388572

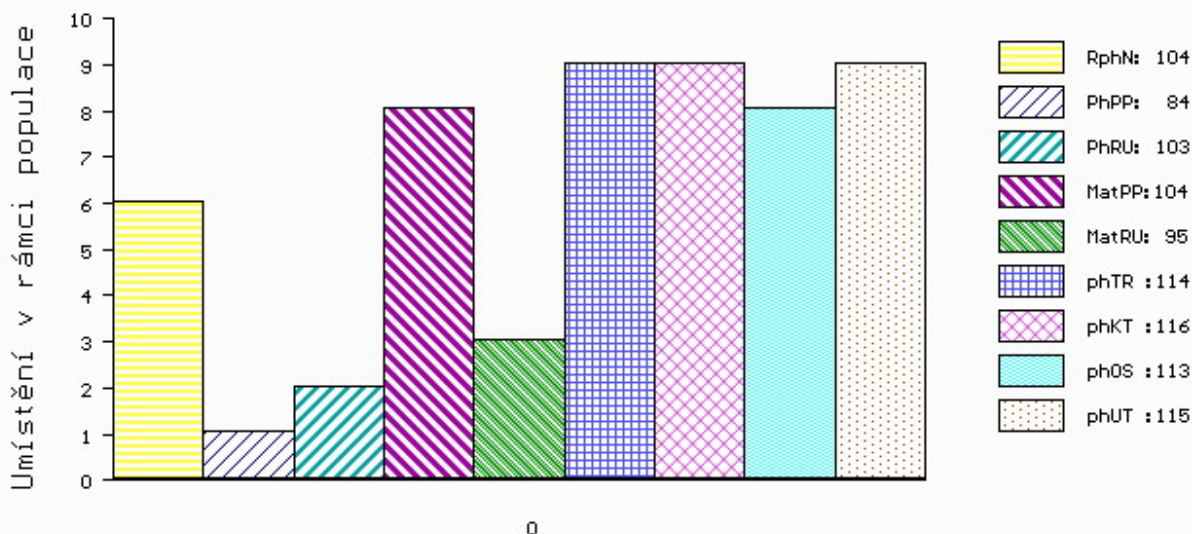
MA 317583 921 CZ /6 ot 391000317583921
 OMM 262 787 UMA ED 1602800985
 MM 2222808 025 FR BOBINE 2222808025
 MMM 2297003868 FR NADIE 2297003868

Vl.užit:nar: 46 * kg ve 120d: 181 kg 210d: 303 kg 365d: 501 kg / kříž: 0 cm
 Přírustek od narození: 1248 g / 104 šourek 37 cm
 Věk při ZV 468 dní aktuálně k 16.03.21 hmotnost: 560 kg výška v kříži: 143 cm

PLEMENNÉ HODNOTY										LINEARNÍ HODNOCENÍ						
	pp	ru	pp	ru	TR	KT	OS	UT		Hmot	kříž	TR	KT	OS	UT	CE
BÝK	PE	84	103	ME	104	95	114	116	113	115						
MATKA	PE	102	105	ME	104	98	105	106	104	106	721	144	20	19	16	61
OTEC	PE	72	110	ME	97	90	108	105	101	105	786	150	23	20	20	70

HODNOCEN: TR 10 / / 7 KT / / OS / / UT Výsledek:

ÚROVEŇ PLEMENNÝCH HODNOT



č.kat:02 uš.číslo 000926715 021 CZ

Číslo : 953739 021 CZ GAVIN MOF P* Číslo katalogu 3
 Dat.nar. : 17.02.2020 Plemeno : Y100 Limousine
 Chovatel : Montážně obchodní firma s.r.o.,B.Mlým
 Majitel : Montážně obchodní firma s.r.o.,B.Mlým

OOO ZLI 940 CLOVIS P 2308914479
 OO 288 470 HOVINNOIS P 8758730939
 MOO 8758730513 FR BOUCLETTE 8758730513

OTEC ZIL 135 LITTORAL P 2424615032
 OMO 288 471 ABUS 8700670871
 MO 2424418198 FR DAPHNIE 2424418198
 MMO 2424414724 FR ABRICOTE 2424414724

OOM 267 694 CASSIS 4088028055
 OM ZLI 400 NEUF 2297004114
 MOM 2294004370 FR JUNGLE 2294004370

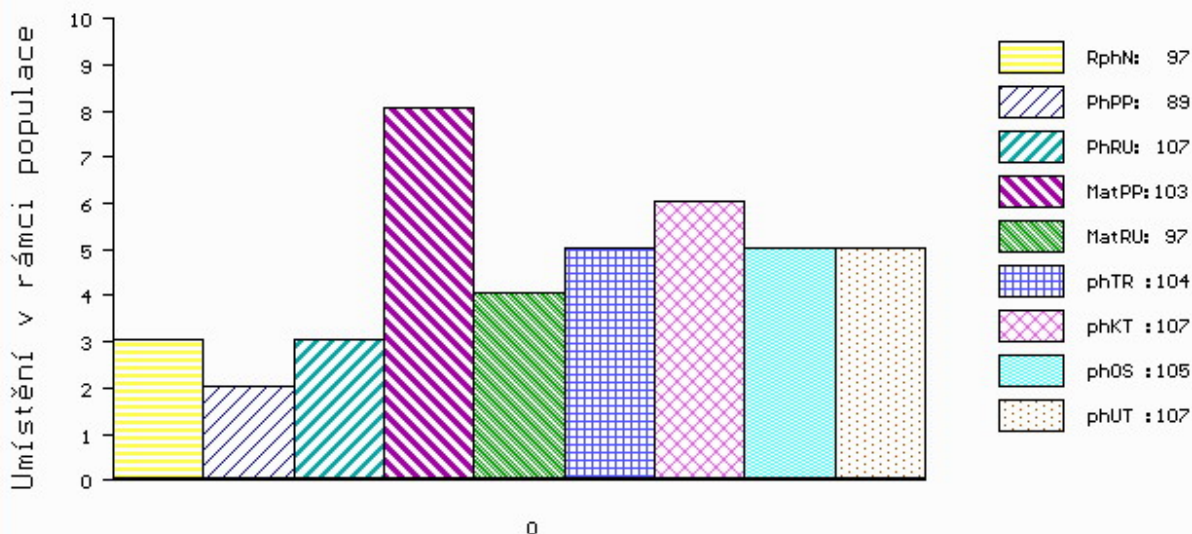
MA 186582 921 CZ /11 ot PATRONA MOF 391000186582921
 OMM 267 731 MAX 3196013031
 MM 903239 495 FR USINE 0903239495
 MMM 3195155108 FR LUMIERE 3195155108

Vl.užit:nar: 46 * kg ve 120d: 195 kg 210d: 286 kg 365d: 482 kg / kříž: 139 cm
 Přírustek od narození: 1201 g / 97 šourek 39 cm
 Věk při ZV 449 dní aktuálně k 16.03.21 hmotnost: 518 kg výška v kříži: 139 cm

PLEMENNÉ HODNOTY										LINEARNÍ HODNOCENÍ						
	pp	ru	pp	ru	TR	KT	OS	UT		Hmot	kříž	TR	KT	OS	UT	CE
BÝK	PE	89	107	ME	103	97	104	107	105	107						
MATKA	PE	113	90	ME	103	109	91	96	97	96	624 /	141	23	22	17	6 68
OTEC	PE	72	110	ME	97	90	108	105	101	105	786 /	150	23	20	20	7 70

HODNOCEN: TR 9 / / 5 KT / / OS / / UT Výsledek:

ÚROVEŇ PLEMENNÝCH HODNOT



č.kat:03 uš.číslo 000953739 021 CZ

Býci vyřazení před základním výběrem

Číslo : 926706 021 CZ GETHO MOF Číslo katalogu 4
 Dat.nar. : 14.01.2020 Plemeno : Y100 Limousine
 Chovatel : Montážně obchodní firma s.r.o.,B.Mlýn
 Majitel : Montážně obchodní firma s.r.o.,B.Mlýn

OOO 284 971 CHAMPION 1932616756
 OO 284 900 FERU 2311395684
 MOO 2307412031 FR BABINE 2307412031

OPEC PLM 383 CELEBRITA FALI 494000823999021
 OMO 272 675 CIPOUN 3566422642
 MO 5635232452 FR ICE TEA 5635232452
 MMO 5635232125 FR ECAILLE 5635232125

OOM 270 639 NICKEL 8797004040
 OM 271 269 REVEUR 8746430250
 MOM 8792002801 FR HEUREUSE 8792002801

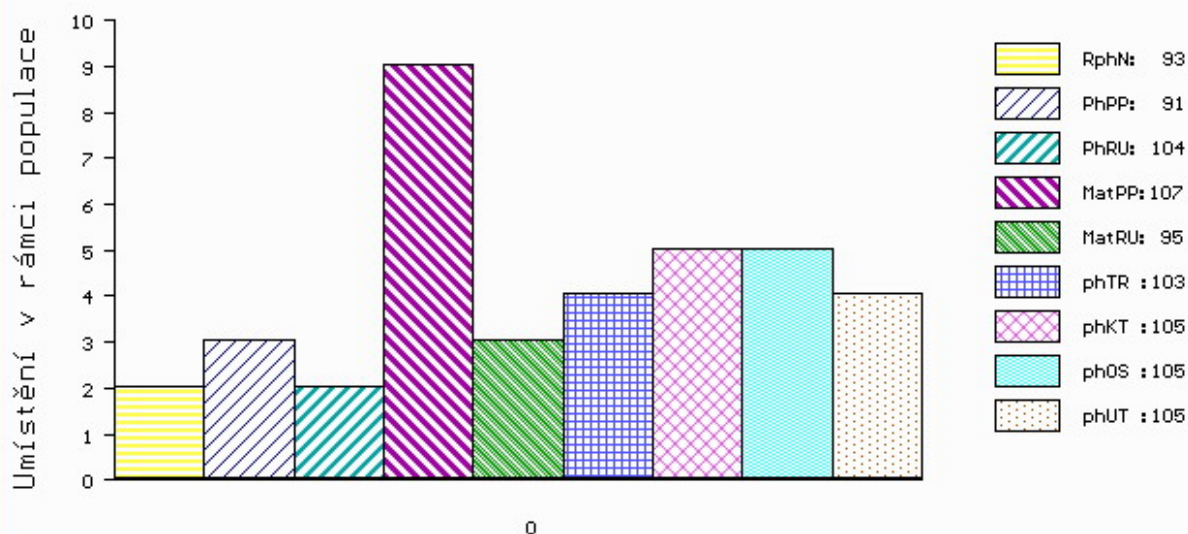
MA 3615028953 FR /8 ot CARPATES 3615028953
 OMM ZLI 557 MOZART 1996019196
 MM 3615025764 FR AURELIE 3615025764
 MMM 3696013221 FR MANON 3696013221

Vl.užit:nar: 46 * kg ve 120d: 193 kg 210d: 289 kg 365d: 470 kg / kříž: 0 cm
 Přírustek od narození: 1119 g / 93 šourek 0 cm
 Věk při ZV 483 dní aktuálně k 16.03.21 hmotnost: 524 kg výška v kříži: 146 cm

PLEMENNÉ HODNOTY										LINEARNÍ HODNOCENÍ						
	pp	ru	pp	ru	TR	KT	OS	UT		Hmot	kříž	TR	KT	OS	UT	CE
BÝK	PE	91	104	ME	107	95	103	105	105	105						
MATKA	PE	96	102	ME	96	101	107	106	105	105	716 /	148	26	21	17	6 70
OPEC	PE	90	112	ME	111	87	110	110	109	111	544 /	144	24	16	16	6 62

HODNOCEN: TR 10 / / 3 KT / / OS / / UT Výsledek: před ZV-hm.ZV

ÚROVEŇ PLEMENNÝCH HODNOT



č.kat:04 uš.číslo 000926706 021 CZ