

KATALOG ZÁKLADNÍHO VÝBĚRU

dne 11. 5. 2021

Hodbod' Gustav, Libštát

Začátek 16,00 hod.

Č. k.	Číslo býčka	OTEC st.reg.	DATUM NAROZENÍ	PLEM	HM. KŘ. kg cm	Přír.od nar. g RPH	CHOVATEL
1	627127 051 CZ	ZGS 254	07.02.20	K100	520 134	1178 g 97	Hodbod' Gustav, Libštát
2	627128 051 CZ	ZGS 220	26.02.20	K100	502 133	1185 g 95	Hodbod' Gustav, Libštát
3	657829 051 CZ	ZGS 220	27.03.20	K100	473 133	1200 g 97	Hodbod' Gustav, Libštát

Plemenné hodnoty uvedené v katalogu jsou počítány k 31.3.2021



-Vysvětlivky ke zkratkám ve jménech v katalogu :

ET	- býček narozen po embryotrasferu
RED	- zbarvení red angus
P,V	- bezrohý / volný roh (* - testováno testem DNA)
PP	- bezrohý – homozygot (stanoveno testem DNA)
R	- rohatý (* - testováno testem DNA)
+/+ ,WT/WT	- nepřenáší alelu způsobujícími dvojí osvalení (GS, AA,CH,LI,MS)
MH/+ ,F/+ ,WT/del21	- heterozygot s jednou alelou podmiňující dvojí osvalení (GS,AA,CH,LI,MS)
MH/MH , F/F	- homozygot - obě alely podmiňující dvojí osvalení (GS,CH,LI,MS)
Porodní hmot (nar)	- u plemene AA,BA,HE,CH,MS,LI způsob zjišťování porodní hmotnosti v chovu * * * - váženo při narození , * * - odhadováno , * - nesledováno

U matek plemene BA

Třída	Výška kříž (cm)	Hmotnost (kg)	RPH přímý efekt	RPH mat. efekt	RPH osvalení
SE	147 a více	800 a více	105 a vic	103 a vic	103 a vic
EC	147 a více	800 a více	105 a vic	pod 103	103 a vic
EM	147 a více	800 a více	pod 105	103 a vic	pod 103
CM	pod 147	pod 800	105 a vic	103 a vic	103 a vic
C1	pod 147	pod 800	105 a vic	pod 103	103 a vic
M1	pod 147	pod 800	pod 105	103 a vic	pod 103

Popisky grafu úrovně plemenných hodnot

Jednotlivé plemenné hodnoty jsou rozděleny do pásem na základě výpočtu kvantilu normálního rozložení, které udávají, jak si konkrétní jedinec stojí v porovnání s průměrem populace plemenných býčků odchovaných v období 2014 – 2019.

pásma	Pozice býka v rámci populace	zkratka	Popis údaje v grafu
10	býk patří hodnotou RPH do 10 % nejlepších býků v daném ukazateli	<i>RphT</i>	RPH pro přírůstek v testu
9	býk patří hodnotou RPH do 20 % nejlepších býků v daném ukazateli	<i>RphN</i>	RPH pro životní přírůstek
8	býk patří hodnotou RPH do 30 % nejlepších býků v daném ukazateli	<i>RpPP</i>	RPH pro přímý efekt porody
7	býk patří hodnotou RPH do 40 % nejlepších býků v daném ukazateli	<i>RpRU</i>	RPH pro přímý efekt růst
6	býk patří hodnotou RPH do 50 % nejlepších býků v daném ukazateli	<i>MatPP</i>	RPH pro maternální efekt porody
5	býk patří hodnotou RPH do průměru býků v daném ukazateli	<i>MatRU</i>	RPH pro maternální efekt růst
4	býk patří hodnotou RPH do 60 % nejlepších býků v daném ukazateli	<i>phTR</i>	RPH pro lineární hodnocení těl. rámec
3	býk patří hodnotou RPH do 70 % nejlepších býků v daném ukazateli	<i>phKT</i>	RPH pro lineární hodnocení kap. těla
2	býk patří hodnotou RPH do 80 % nejlepších býků v daném ukazateli	<i>phOS</i>	RPH pro lineární hodnocení osvalení
1	býk patří hodnotou RPH do 90 % nejlepších býků v daném ukazateli	<i>phUT</i>	RPH pro lineární hodnocení užit. typ

Hlavní selekční kritéria pro výběr do plemenitby na OPB a odchovu u chovatele

Hlavním selekčním kritériem bude pouze lineární hodnocení při základním výběru.

Důvody vyřazení před základním výběrem

- hodnocení tělesného rámce (1,2,3 body dle parametrů daného plemene)
- hodnocení bodů za hmotnost v 365 dnech (1,2,3 body dle parametrů daného plemene)
- nepředvedení býka k základnímu výběru na ohlávce nebo na vodící tyči
- na základě rozhodnutí majitele býka o jeho vyřazení
- zdravotní důvody (displazie varlat, apod.)

Důvody vyřazení při základním výběrem

- hodnocení délky těla (1,2,3 body dle parametrů daného plemene)
- hodnocení ukazatelů kapacity těla (1,2,3 body dle parametrů daného plemene)
- hodnocení ukazatelů osvalení (1,2,3 body dle parametrů daného plemene)
- hodnocení užitkového typu (1,2,3 body dle parametrů daného plemene)
- závažné vady exteriéru při základním výběru
- neodpovídající funkčnost končetin při základním výběru
- zdravotní důvody (displazie varlat, apod.)

Reklamační řád pro základní výběry býků

Majitel odchovávaného býčka má právo podat reklamaci proti rozhodnutí výběrové komise (ČSCHMS). Tato reklamační může mít písemnou nebo ústní formu. Předmětem reklamační může být pouze konečný výsledek výběru (vybrán, odročen, vyřazen), nikoliv nesouhlas s bodovým hodnocením daného býka. Po skončení základního výběru býků vyzve předseda výběrové komise, nebo příslušný inspektor k podání případných protestů (reklamací). Reklamační se podává písemně (emilem) nejpozději následující den po provedení výběru a to řediteli svazu, řediteli PK a členům výběrové komise (bonitérovi), která hodnocení provedla. Jménem majitele býka může jednat také zástupce odchovny plemenných býků (OPB). V případě neshody mezi verdiktem výběrové komise a majitelem býka je býk odročen a bude proveden nový základní výběr. Provedení nového základního výběru je podmíněno složením kauce 5000 Kč za každého reklamovaného býka. Kauce se skládá na účet ČSCHMS nejpozději do 10-ti kalendářních dnů ode dne provedení základního výběru. V případě, že nebudou peníze připsány na účet v daném termínu, platí původní verdikt výběrové komise a reklamační se dále neřeší. Nový základní výběr se uskuteční do 30-ti dnů od sporného výběru na místě, kde byla podána reklamační, pokud se obě strany nedohodnou jinak. Většinové složení komise nesmí být totožné se složením komise, která vynesla sporný verdikt. O složení nové komise rozhoduje Rada PK daného plemene po dohodě s ČSCHMS. O závěru nového základního výběru je sepsán nový výběrový protokol. Proti tomuto rozhodnutí se již nelze dále odvolat. V případě, že je potvrzeno původní rozhodnutí výběrové komise, propadá kauce ve prospěch ČSCHMS, v opačném případě se vrací majiteli býka do 10-ti kalendářních dnů od provedení nového základního výběru. Náklady spojené s novým základním výběrem (zejména cestovné členů výběrové komise, případně oprávněné nároky spojené s odměnou za odvedenou práci) nese strana, která při svém rozhodnutí či jednání nebyla v právu. Tyto náklady jsou zúčtovány na základě vystavené faktury zaslané druhé straně nejpozději do 14 dnů od provedení opakovaného základního výběru. V každém případě se o reklamační vede písemný zápis. Rozhodnutí výběrové komise se váže ke konkrétnímu zvířeti v konkrétním čase a není možno se na něj odvolávat v případných následných sporech.

Schváleno výborem ČSCHMS dne 21.3.2006 v Hradištku pod Medníkem, změny schváleny 24.7.2019 Grémiem předsedů rad plemenných knih v Hradištku pod Medníkem. Vstupuje v platnost dnem schválení.



<u>Sekretariát:</u> ČSCHMS Praha Těšnov 17 11705 Praha 1 Mobil : +420 724 007 860 Telefon : +420 221 812 865 E-mail : info@cshms.cz	<u>Ředitel PK</u> <i>Kopecký Jan</i> Osík 201 569 67 Osík u Litomyšle Mobil : +420 724 007 862 Telefon : +420 461 612 809 E-mail : kopecky@cshms.cz	<u>Adresa PK</u> <i>Honová Nina</i> Osvoboditelů 35/9 410 02 Lovosice Mobil : +420 724 073 641 E-mail : honova@cshms.cz
--	---	---

Číslo : 627127 051 CZ GUSTAV Z LIBŠTÁTU +/- Číslo katalogu 1
 Dat.nar. : 07.02.2020 Plemeno : K100 Gasconne
 Chovatel : Hodboř Gustav, Libštát
 Majitel : Hodboř Gustav, Libštát

OOO 269 513 8322 1101418322
 OO 269 512 TAMBOUR 0902001735
 MOO 996001234 FR MARINA 0996001234

O TEC ZGS 254 ESSENTIEL 0910924061
 OMO ZGS 068 TINTIN 0902038822
 MO 906123734 FR 3734 0906123734
 MMO 901003909 FR 3909 0901003909

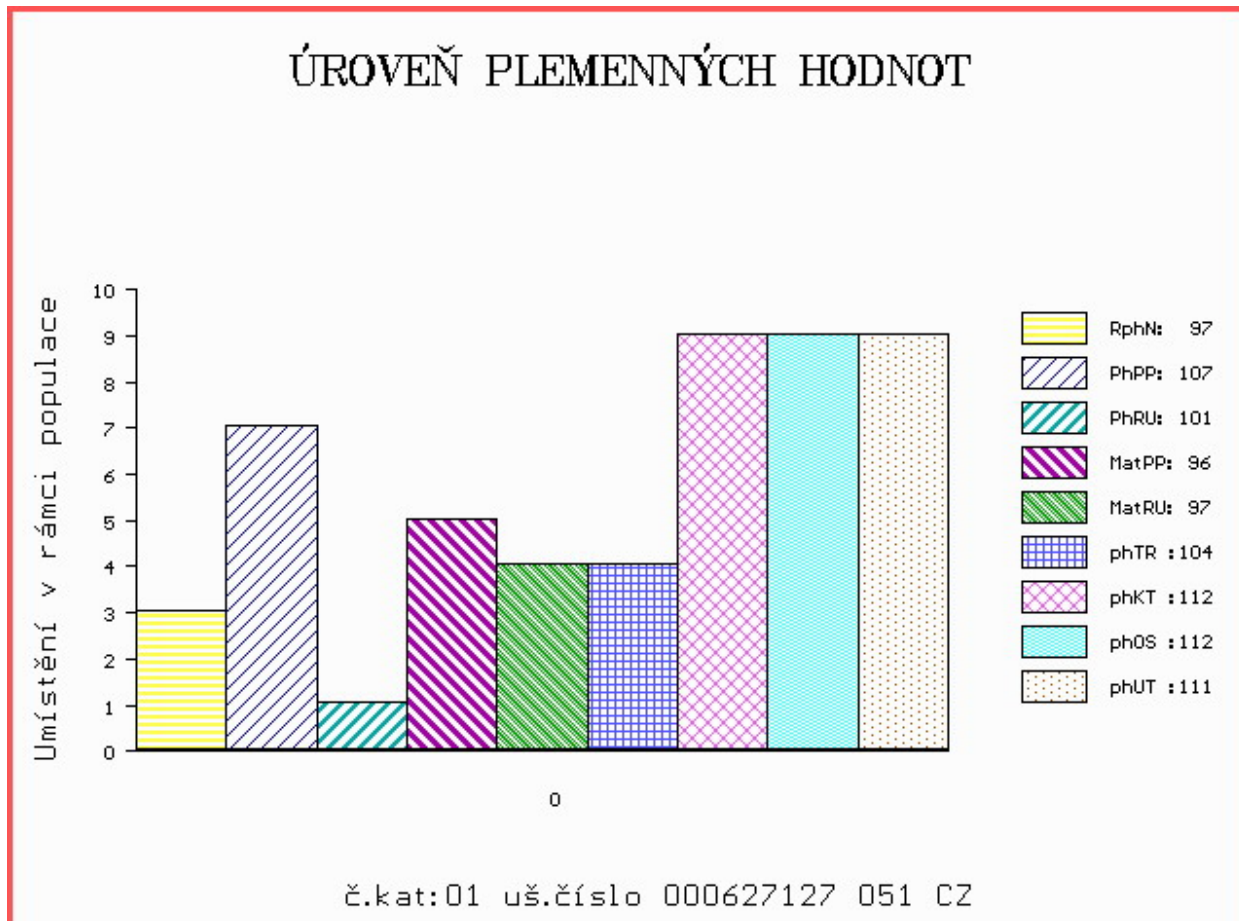
OOM ZGS 003 HERACLES 3192042121
 OM ZGS 079 PYROS 6699213922
 MOM 6611260508 FR 0508 6611260508

MA 221498 921 CZ /9 ot SABINA MOF 357000221498921
 OMM 269 928 TGV 3150142319
 MM 3150016 316 FR 6316 3150016316
 MMM 999079442 FR 9442 0999079442

Vl.užit:nar: 38 kg ve 120d: 160 kg 210d: 289 kg 365d: 472 kg / kříž: 0 cm
 Přírustek od narození: 1178 g / 97 šourek 33 cm
 Věk při ZV 459 dní aktuálně k 22.03.21 hmotnost: 520 kg výška v kříži: 134 cm

PLEMENNÉ HODNOTY										LINEARNÍ HODNOCENÍ							
	pp	ru	ME	pp	ru	TR	KT	OS	UT	Hmot	kříž	TR	KT	OS	UT	CE	
BÝK	PE	107	101	ME	96	97	104	112	112	111							
MATKA	PE	108	91	ME	102	102	93	92	91	90	630	137	19	20	18	7	64
O TEC	PE	103	113	ME	90	91	111	112	110	110	0	0	0	0	0	0	0

HODNOCEN: TR 7 / / 9 KT / / OS / / UT Výsledek:



Číslo : 627128 051 CZ GRAND Z LIBŠTÁTU +/- Číslo katalogu 2
 Dat.nar. : 26.02.2020 Plemeno : K100 Gasconne
 Chovatel : Hodboď Gustav, Libštát
 Majitel : Hodboď Gustav, Libštát

OOO 270 546 TRAPPEUR 6602201850
 OO ZGS 098 BAGNARD MH/+ 1146019093
 MOO 1198001521 FR ORCHIDEE 1198001521

OTEC ZGS 220 ZADAR MOF MH/+ 357000710705021

OMO 269 947 UPSILON 2 3150013260
 MO 3150105174 FR AIMABLE 3150105174
 MMO 3150090666 FR RONDELLE 3150090666

OOM 270 169 TOTEM 1142019595
 OM ZGS 116 BLACK 1146019610
 MOM 1195001503 FR 1503 LETTRE 1195001503

MA 172343 951 CZ /5 ot 365000172343951

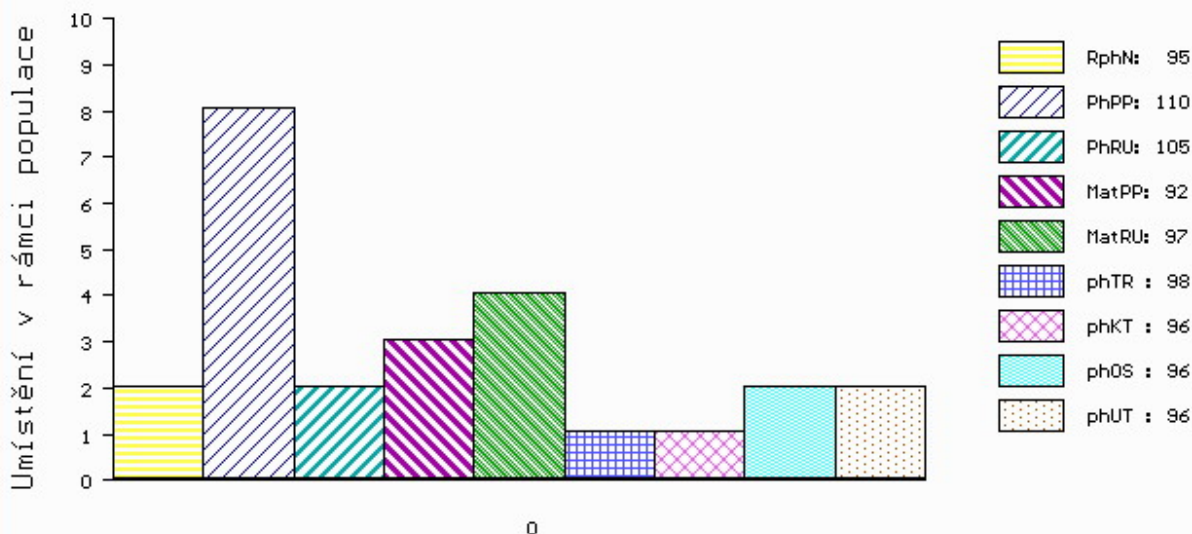
OMM 265 206 COURNIER 0904916416
 MM 186626 921 CZ 357000186626921
 MMM 904028885 FR 8885 0904028885

Vl.užit:nar: 40 kg ve 120d: 164 kg 210d: 276 kg 365d: 471 kg / kříž: 133 cm
 Přírustek od narození: 1185 g / 95 šourek 32 cm
 Věk při ZV 440 dní aktuálně k 22.03.21 hmotnost: 502 kg výška v kříži: 133 cm

PLEMENNÉ HODNOTY										LINEARNÍ HODNOCENÍ							
	pp	ru	ME	pp	ru	TR	KT	OS	UT	Hmot	kříž	TR	KT	OS	UT	CE	
BÝK	PE	110	105	ME	92	97	98	96	96								
MATKA	PE	116	106	ME	94	93	101	103	103	764	/	146	27	23	21	8	79
OTEC	PE	107	108	ME	88	98	108	105	105	568	/	131	24	22	22	8	76

HODNOCEN: TR 7 / / 9 KT / / OS / / UT Výsledek:

ÚROVEŇ PLEMENNÝCH HODNOT



č.kat:02 uš.číslo 000627128 051 CZ

Číslo : 657829 051 CZ GALL Z LIBŠTÁTU +/- Číslo katalogu 3
 Dat.nar. : 27.03.2020 Plemeno : K100 Gasconne
 Chovatel : Hodboď Gustav, Libštát
 Majitel : Hodboď Gustav, Libštát

OOO 270 546 TRAPPEUR 6602201850
 OO ZGS 098 BAGNARD MH/+ 1146019093
 MOO 1198001521 FR ORCHIDEE 1198001521

OTEC ZGS 220 ZADAR MOF MH/+ 357000710705021

OMO 269 947 UPSILON 2 3150013260
 MO 3150105174 FR AIMABLE 3150105174
 MMO 3150090666 FR RONDELLE 3150090666

OOM 269 919 TACLE 3150063716
 OM ZGS 143 BACCARAT 3150107479
 MOM 3150071841 FR SORNI 3150071841

MA 172344 951 CZ /5 ot 365000172344951

OMM ZGS 033 OURASI 3198088390
 MM 186581 921 CZ 357000186581921
 MMM 6503328094 FR UNEDEUX 6503328094

Vl.užit:nar: 41 kg ve 120d: 175 kg 210d: 327 kg 365d: 478 kg / kříž: 133 cm
 Přírustek od narození: 1200 g / 97 šourek 32 cm
 Věk při ZV 410 dní aktuálně k 22.03.21 hmotnost: 473 kg výška v kříži: 133 cm

PLEMENNÉ HODNOTY										LINEARNÍ HODNOCENÍ							
	pp	ru	pp	ru	TR	KT	OS	UT	Hmot	kříž	TR	KT	OS	UT	CE		
BÝK	PE	106	104	ME	90	106	113	109	108	111							
MATKA	PE	108	101	ME	91	112	107	106	105	107	620	139	21	19	18	6	64
OTEC	PE	107	108	ME	88	98	108	105	105	106	568	131	24	22	22	8	76

HODNOCEN: TR 8 / / 9 KT / / OS / / UT Výsledek:

