

KATALOG ZÁKLADNÍHO VÝBĚRU

dne 20.10. 2021

Marek Tomáš, Častonín

Začátek 10,00 hod.

Č. k.	Číslo býčka	OTEC st.reg.	DATUM NAROZENÍ	PLEM	HM. KŘ. kg cm	Přír.od nar. g RPH	CHOVATEL
1	161072 064	CZ ZIL 302	14.07.20	Y100	714 146	1511 g 106	Marek Tomáš, Častonín
2	161075 064	CZ ZIL 302	18.07.20	Y100	666 149	1416 g 104	Marek Tomáš, Častonín
3	161073 064	CZ ZIL 302	20.07.20	Y100	692 149	1482 g 106	Marek Tomáš, Častonín
4	161079 064	CZ ZIL 302	26.07.20	Y100	564 141	1205 g 101	Marek Tomáš, Častonín
5	161076 064	CZ ZIL 302	29.07.20	Y100	594 142	1283 g 106	Marek Tomáš, Častonín
6	161088 064	CZ ZIL 302	31.07.20	Y100	654 146	1431 g 103	Marek Tomáš, Častonín
7	161090 064	CZ ZIL 302	03.08.20	Y100	674 150	1488 g 112	Marek Tomáš, Častonín
8	161087 064	CZ ZIL 302	05.08.20	Y100	672 143	1490 g 109	Marek Tomáš, Častonín
9	161089 064	CZ ZIL 302	13.08.20	Y100	572 141	1277 g 104	Marek Tomáš, Častonín

Plemenné hodnoty uvedené v katalogu jsou spočítány k 30.9.2021



-Vysvětlivky ke zkratkám ve jménech v katalogu :

- ET - býček narozen po embryotrasferu
RED - zbarvení red angus
P,V - bezrohý / volný roh (* - testováno testem DNA)
PP - bezrohý – homozygot (stanoveno testem DNA)
R - rohatý (* - testováno testem DNA)
+/+ ,WT/WT - nepřenáší alelu způsobujícími dvojí osvalení (GS, AA,CH,LI,MS)
MH/+ ,F/+ ,WT/del21 - heterozygot s jednou alelou podmiňující dvojí osvalení (GS,AA,CH,LI,MS)
MH/MH , F/F - homozygot - obě alely podmiňující dvojí osvalení (GS,CH,LI,MS)
Ataxie - G/G – bez . A/G – heterozygot, A/A – homozygot (CH)
Porodní hmot (nar) - u plemene AA,BA,HE,CH,MS,LI způsob zjišťování porodní hmotnosti v chovu * * * - váženo při narození , * * - odhadováno , * - nesledováno

U matek plemene BA

Třída	Výška kříž (cm)	Hmotnost (kg)	RPH přímý efekt	RPH mat. efekt	RPH osvalení
SE	147 a více	800 a více	105 a vic	103 a vic	103 a vic
EC	147 a více	800 a více	105 a vic	pod 103	103 a vic
EM	147 a více	800 a více	pod 105	103 a vic	pod 103
CM	pod 147	pod 800	105 a vic	103 a vic	103 a vic
C1	pod 147	pod 800	105 a vic	pod 103	103 a vic
M1	pod 147	pod 800	pod 105	103 a vic	pod 103

Popisky grafu úrovně plemenných hodnot

Jednotlivé plemenné hodnoty jsou rozděleny do pásem na základě výpočtu kvantilu normálního rozložení, které udávají, jak si konkrétní jedinec stojí v porovnání s průměrem populace plemenných býčků odchovaných v období 2014 – 2019.

pásma	Pozice býka v rámci populace	zkratka	Popis údaje v grafu
10	býk patří hodnotou RPH do 10 % nejlepších býků v daném ukazateli	<i>RphT</i>	RPH pro přírůstek v testu
9	býk patří hodnotou RPH do 20 % nejlepších býků v daném ukazateli	<i>RphN</i>	RPH pro životní přírůstek
8	býk patří hodnotou RPH do 30 % nejlepších býků v daném ukazateli	<i>RpPP</i>	RPH pro přímý efekt porody
7	býk patří hodnotou RPH do 40 % nejlepších býků v daném ukazateli	<i>RpRU</i>	RPH pro přímý efekt růst
6	býk patří hodnotou RPH do 50 % nejlepších býků v daném ukazateli	<i>MatPP</i>	RPH pro maternální efekt porody
5	býk patří hodnotou RPH do průměru býků v daném ukazateli	<i>MatRU</i>	RPH pro maternální efekt růst
4	býk patří hodnotou RPH do 60 % nejlepších býků v daném ukazateli	<i>phTR</i>	RPH pro lineární hodnocení těl. rámec
3	býk patří hodnotou RPH do 70 % nejlepších býků v daném ukazateli	<i>phKT</i>	RPH pro lineární hodnocení kap. těla
2	býk patří hodnotou RPH do 80 % nejlepších býků v daném ukazateli	<i>phOS</i>	RPH pro lineární hodnocení osvalení
1	býk patří hodnotou RPH do 90 % nejlepších býků v daném ukazateli	<i>phUT</i>	RPH pro lineární hodnocení užit. typ

Hlavní selekční kritéria pro výběr do plemnitby na OPB a odchovu u chovatele

Hlavním selekčním kritériem bude pouze lineární hodnocení při základním výběru.

Důvody vyřazení před základním výběrem

- hodnocení tělesného rámce (1,2,3 body dle parametrů daného plemene)
- hodnocení bodů za hmotnost v 365 dnech (1,2,3 body dle parametrů daného plemene)
- nepředvedení býka k základnímu výběru na ohlávce nebo na vodící tyči
- na základě rozhodnutí majitele býka o jeho vyřazení
- zdravotní důvody (displazie varlat, apod.)

Důvody vyřazení při základním výběrem

- hodnocení délky těla (1,2,3 body dle parametrů daného plemene)
- hodnocení ukazatelů kapacity těla (1,2,3 body dle parametrů daného plemene)
- hodnocení ukazatelů osvalení (1,2,3 body dle parametrů daného plemene)
- hodnocení užitkového typu (1,2,3 body dle parametrů daného plemene)
- závažné vady exteriéru při základním výběru
- neodpovídající funkčnost končetin při základním výběru
- zdravotní důvody (displazie varlat, apod.)

Reklamační řád pro základní výběry býků

Majitel odchovávaného býčka má právo podat reklamaci proti rozhodnutí výběrové komise (ČSCHMS). Tato reklamační může mít písemnou nebo ústní formu. Předmětem reklamační může být pouze konečný výsledek výběru (vybrán, odročen, vyřazen), nikoliv nesouhlas s bodovým hodnocením daného býka. Po skončení základního výběru býků vyzve předseda výběrové komise, nebo příslušný inspektor k podání případných protestů (reklamací). Reklamační se podává písemně (emilem) nejpozději následující den po provedení výběru a to řediteli svazu, řediteli PK a členům výběrové komise (bonitérovi), která hodnocení provedla. Jménem majitele býka může jednat také zástupce odchovny plemenných býků (OPB). V případě neshody mezi verdiktem výběrové komise a majitelem býka je býk odročen a bude proveden nový základní výběr. Provedení nového základního výběru je podmíněno složením kauce 5000 Kč za každého reklamovaného býka. Kauce se skládá na účet ČSCHMS nejpozději do 10-ti kalendářních dnů ode dne provedení základního výběru. V případě, že nebudou peníze připsány na účet v daném termínu, platí původní verdikt výběrové komise a reklamační se dále neřeší. Nový základní výběr se uskuteční do 30-ti dnů od sporného výběru na místě, kde byla podána reklamační, pokud se obě strany nedohodnou jinak. Většinové složení komise nesmí být totožné se složením komise, která vynesla sporný verdikt. O složení nové komise rozhoduje Rada PK daného plemene po dohodě s ČSCHMS. O závěru nového základního výběru je sepsán nový výběrový protokol. Proti tomuto rozhodnutí se již nelze dále odvolat. V případě, že je potvrzeno původní rozhodnutí výběrové komise, propadá kauce ve prospěch ČSCHMS, v opačném případě se vrací majiteli býka do 10-ti kalendářních dnů od provedení nového základního výběru. Náklady spojené s novým základním výběrem (zejména cestovné členů výběrové komise, případně oprávněné nároky spojené s odměnou za odvedenou práci) nese strana, která při svém rozhodnutí či jednání nebyla v právu. Tyto náklady jsou zúčtovány na základě vystavené faktury zaslané druhé straně nejpozději do 14 dnů od provedení opakovaného základního výběru. V každém případě se o reklamační vede písemný zápis. Rozhodnutí výběrové komise se váže ke konkrétnímu zvířeti v konkrétním čase a není možno se na něj odvolávat v případných následných sporech.

Schváleno výborem ČSCHMS dne 21.3.2006 v Hradištku pod Medníkem, změny schváleny 24.7.2019 Grémiem předsedů rad plemenných knih v Hradištku pod Medníkem. Vstupuje v platnost dnem schválení.



<u>Sekretariát:</u> ČSCHMS Praha Těšnov 17 11705 Praha 1 Mobil : +420 724 007 860 Telefon : +420 221 812 865 E-mail : info@cschms.cz	<u>Ředitel PK</u> Kopecký Jan Osík 201 569 67 Osík u Litomyšle Mobil : +420 724 007 862 Telefon : +420 461 612 809 E-mail : kopecky@cschms.cz	<u>Adresa PK</u> Honová Nina Osvoboditelů 35/9 410 02 Lovosice Mobil : +420 724 073 641 E-mail : honova@cschms.cz
--	--	--

Číslo : 161072 064 CZ GIG Z ČASTONÍNA Číslo katalogu 1
 Dat.nar. : 14.07.2020 Plemeno : Y100 Limousine
 Chovatel : Marek Tomáš, Častonín
 Majitel : Marek Tomáš, Častonín

OOO LIP 658 TALENT Z TODNĚ 397000673770031
 OO ZLM 346 ZOFAR Z TODNĚ 397000795147031
 MOO 316578 931 CZ 397000316578931

O TEC ZIL 302 DRACULA NEČTINSKÝ 093000908967032
 OMO ZLI 559 ROESTI 2424460309
 MO 353651 932 CZ 093000353651932
 MMO 224786 932 CZ 093000224786932

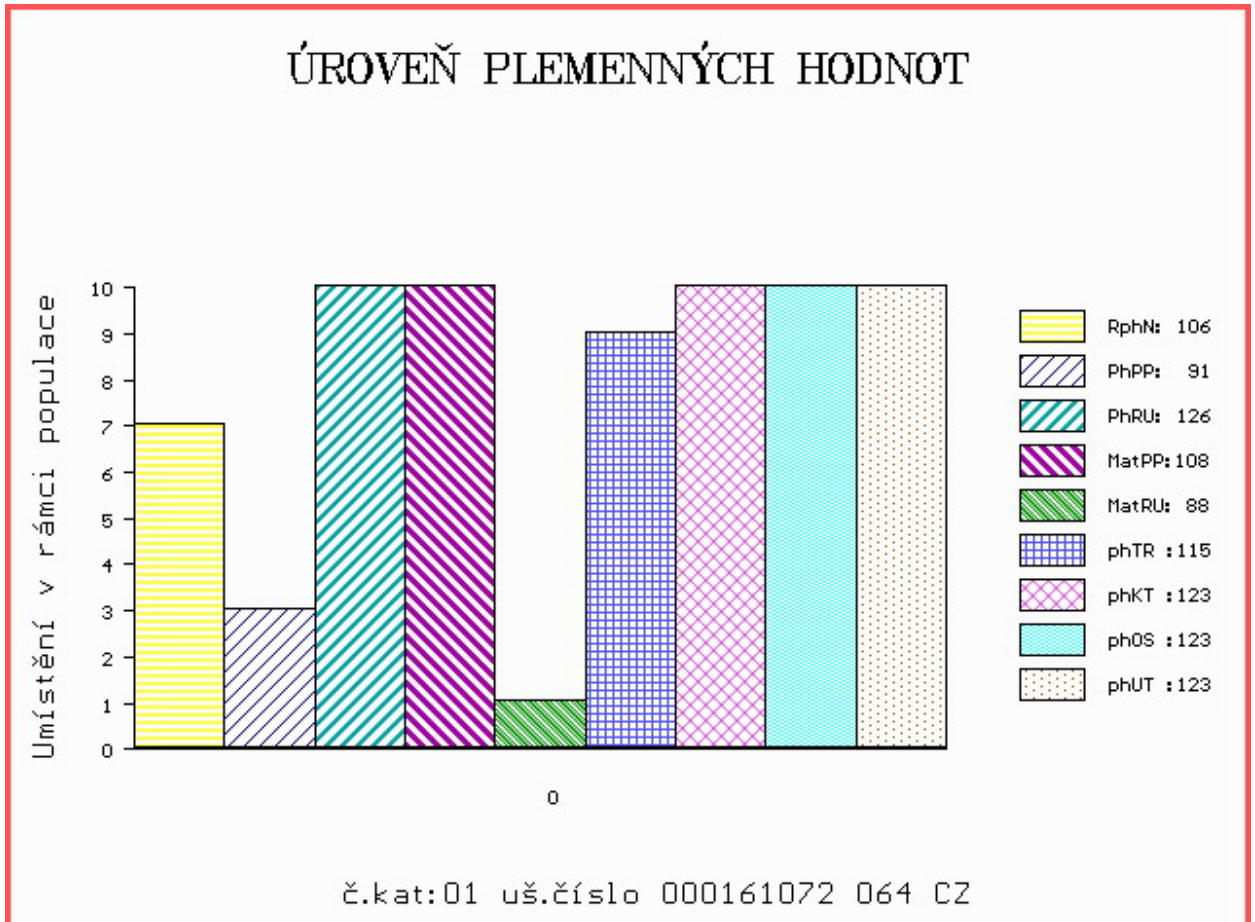
OOM ZLI 743 ROCKSTAR 1930599372
 OM LIP 764 UCCAS NEČTINSKÝ 093000654769032
 MOM 30681 932 CZ 093000030681932

MA 489148 932 CZ /2 ot CERA NEČTINSKÁ 093000489148932
 OMM ZLI 339 KURT NEČTINSKÝ 093387061283
 MM 256435 932 CZ 093000256435932
 MMM 30729 932 CZ 093000030729932

Vl.užit:nar: 46 ** kg ve 120d: 187 kg 210d: 331 kg 365d: 599 kg / kříž: 0 cm
 Přírustek od narození: 1511 g / 106 šourek 39 cm
 Věk při ZV 463 dní aktuálně k 29.09.21 hmotnost: 714 kg výška v kříži: 146 cm

PLEMENNÉ HODNOTY										LINEARNÍ HODNOCENÍ							
	pp	ru	pp	ru	TR	KT	OS	UT		Hmot	kříž	TR	KT	OS	UT	CE	
BÝK	PE	91	126	ME	108	88	115	123	123	123							
MATKA	PE	94	119	ME	118	93	97	108	110	107	740	142	21	21	19	7	68
O TEC	PE	91	122	ME	96	89	109	115	115	114	610	135	23	20	21	7	71

HODNOCEN: TR 10 / /10 KT / / OS / / UT Výsledek:



Číslo : 161075 064 CZ GIN Z ČASTONÍNA Číslo katalogu 2
 Dat.nar. : 18.07.2020 Plemeno : Y100 Limousine
 Chovatel : Marek Tomáš, Častonín
 Majitel : Marek Tomáš, Častonín

OOO LIP 658 TALENT Z TODNĚ 397000673770031
 OO ZLM 346 ZOFAR Z TODNĚ 397000795147031
 MOO 316578 931 CZ 397000316578931

OPEC ZIL 302 DRACULA NEČTINSKÝ 093000908967032
 OMO ZLI 559 ROESTI 2424460309
 MO 353651 932 CZ 093000353651932
 MMO 224786 932 CZ 093000224786932

OOM ZLI 305 JUAN Z KALIŠTĚ 031591138710
 OM LIP 407 PODVAL NEČTINSKÝ 093000555697032
 MOM 30675 932 CZ 093000030675932

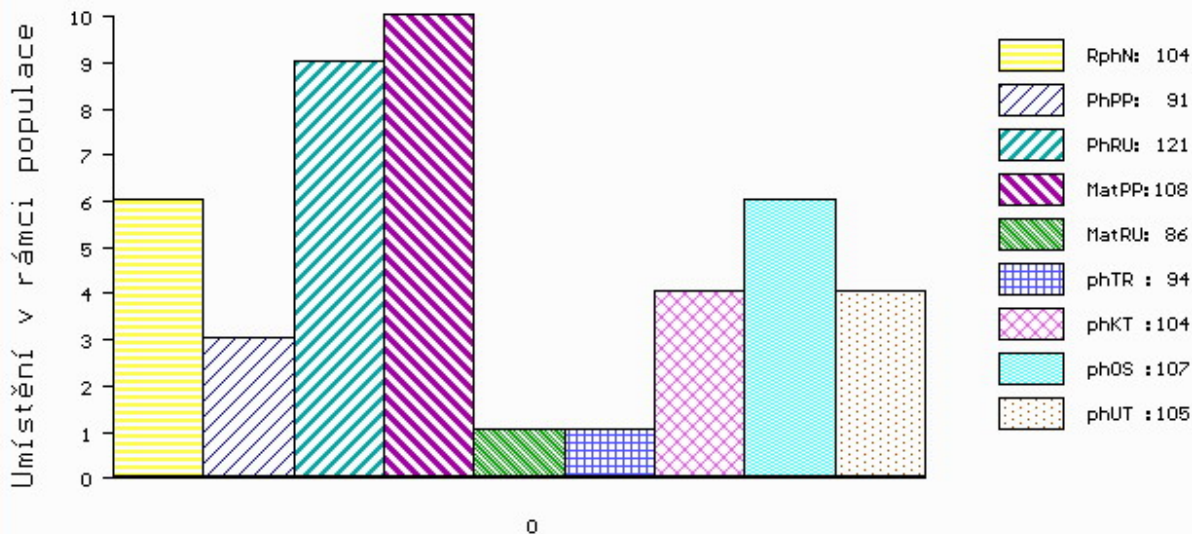
MA 489189 932 CZ /2 ot CAMPARI NEČTINSKÁ 093000489189932
 OMM LIP 297 MASKOT NEČTINSKÝ 093000105449032
 MM 256365 932 CZ 093000256365932
 MMM 19746 347 CZ 093347019746

Vl.užit:nar: 46 ** kg ve 120d: 196 kg 210d: 310 kg 365d: 556 kg / kříž: 0 cm
 Přírustek od narození: 1416 g / 104 šourek 40 cm
 Věk při ZV 459 dní aktuálně k 29.09.21 hmotnost: 666 kg výška v kříži: 149 cm

PLEMENNÉ HODNOTY										LINEARNÍ HODNOCENÍ							
	pp	ru	pp	ru	TR	KT	OS	UT		Hmot	kříž	TR	KT	OS	UT	CE	
BÝK	PE	91	121	ME	108	86	94	104	107	105							
MATKA	PE	95	115	ME	116	87	87	90	93	91	752	144	23	20	21	7	71
OPEC	PE	91	122	ME	96	89	109	115	115	114	610	135	23	20	21	7	71

HODNOCEN: TR 10 / /10 KT / / OS / / UT Výsledek:

ÚROVEŇ PLEMENNÝCH HODNOT



č.kat:02 uš.číslo 000161075 064 CZ

Číslo : 161073 064 CZ GEG Z ČASTONÍNA Číslo katalogu 3
 Dat.nar. : 20.07.2020 Plemeno : Y100 Limousine
 Chovatel : Marek Tomáš, Častonín
 Majitel : Marek Tomáš, Častonín

OOO LIP 658 TALENT Z TODNĚ 397000673770031
 OO ZLM 346 ZOFAR Z TODNĚ 397000795147031
 MOO 316578 931 CZ 397000316578931

O TEC ZIL 302 DRACULA NEČTINSKÝ 093000908967032
 OMO ZLI 559 ROESTI 2424460309
 MO 353651 932 CZ 093000353651932
 MMO 224786 932 CZ 093000224786932

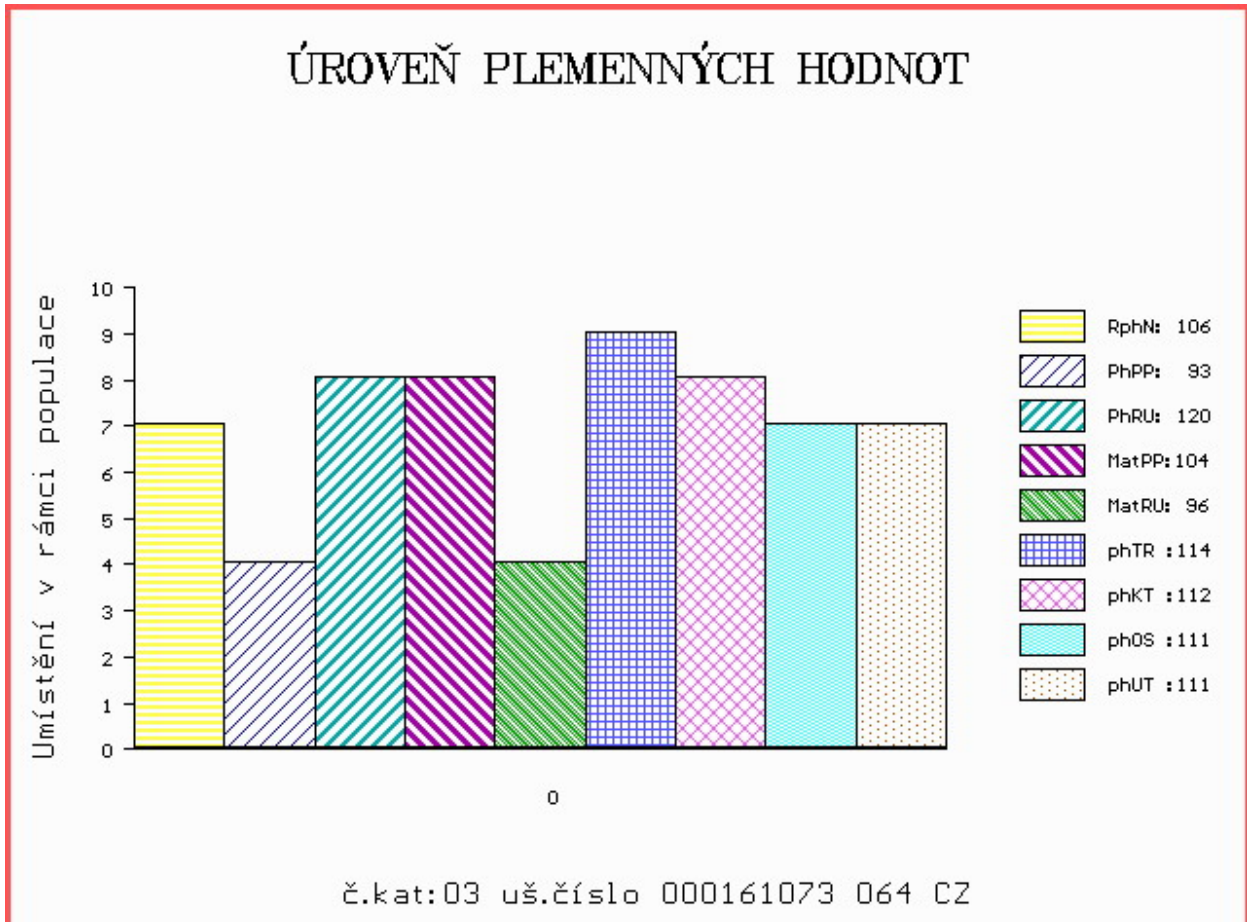
OOM ZLI 929 TOPTORO 8122073617
 OM ZLM 289 VOREL Z TODNĚ P 397000795139031
 MOM 986393506 DE GUNDI P 09.863 93506

MA 489221 932 CZ /2 ot CONTIKI NEČTINSKÁ 093000489221932
 OMM ZLI 426 MONT NEČTINSKÝ 093000065088032
 MM 224813 932 CZ 093000224813932
 MMM 21476 347 CZ OLA NEČTINSKÁ 093000021476347

Vl.užit:nar: 46 ** kg ve 120d: 195 kg 210d: 335 kg 365d: 574 kg / kříž: 0 cm
 Přírustek od narození: 1482 g / 106 šourek 41 cm
 Věk při ZV 457 dní aktuálně k 29.09.21 hmotnost: 692 kg výška v kříži: 149 cm

PLEMENNÉ HODNOTY										LINEARNÍ HODNOCENÍ								
	pp	ru	pp	ru	TR	KT	OS	UT		Hmot	kříž	TR	KT	OS	UT	CE		
BÝK	PE	93	120	ME	104	96	114	112	111	111								
MATKA	PE	102	109	ME	107	107	109	102	100	102	744	/	143	21	19	20	7	67
O TEC	PE	91	122	ME	96	89	109	115	115	114	610	/	135	23	20	21	7	71

HODNOCEN: TR 10 / /10 KT / / OS / / UT Výsledek:



Číslo : 161079 064 CZ GEORGE Z ČASTONÍNA Číslo katalogu 4
 Dat.nar. : 26.07.2020 Plemeno : Y100 Limousine
 Chovatel : Marek Tomáš, Častonín
 Majitel : Marek Tomáš, Častonín

OOO LIP 658 TALENT Z TODNĚ 397000673770031
 OO ZLM 346 ZOFAR Z TODNĚ 397000795147031
 MOO 316578 931 CZ 397000316578931

O TEC ZIL 302 DRACULA NEČTINSKÝ 093000908967032
 OMO ZLI 559 ROESTI 2424460309
 MO 353651 932 CZ 093000353651932
 MMO 224786 932 CZ 093000224786932

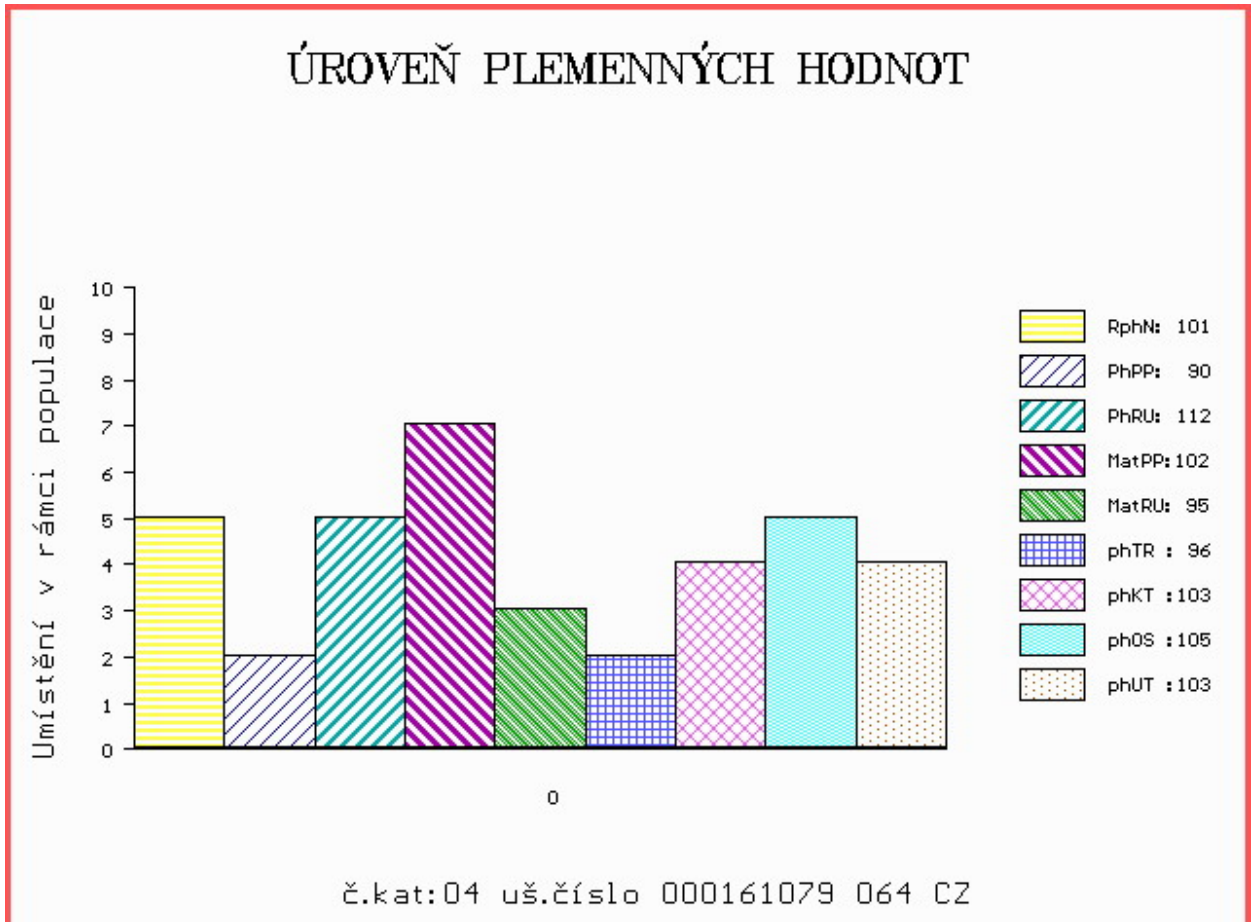
OOM LIP 407 PODVAL NEČTINSKÝ 093000555697032
 OM LIP 694 TRUBEC NEČTINSKÝ 093000654682032
 MOM 30643 932 CZ 093000030643932

MA 489264 932 CZ /2 ot CURLY NEČTINSKÁ 093000489264932
 OMM ZLI 426 MONT NEČTINSKÝ 093000065088032
 MM 224541 932 CZ 093000224541932
 MMM 25576 347 CZ 093000025576347

Vl.užit:nar: 46 ** kg ve 120d: 186 kg 210d: 293 kg 365d: 484 kg / kříž: 0 cm
 Přírustek od narození: 1205 g / 101 šourek 38 cm
 Věk při ZV 451 dní aktuálně k 29.09.21 hmotnost: 564 kg výška v kříži: 141 cm

PLEMENNÉ HODNOTY										LINEARNÍ HODNOCENÍ						
	pp	ru	pp	ru	TR	KT	OS	UT		Hmot	kříž	TR	KT	OS	UT	CE
BÝK	PE	90	112	ME	102	95	96	103	105	103						
MATKA	PE	89	109	ME	103	98	96	100	102	100	748	145	24	21	21	8 74
O TEC	PE	91	122	ME	96	89	109	115	115	114	610	135	23	20	21	7 71

HODNOCEN: TR 9 / / 6 KT / / OS / / UT Výsledek:



Číslo : 161076 064 CZ GYM Z ČASTONÍNA Číslo katalogu 5
 Dat.nar. : 29.07.2020 Plemeno : Y100 Limousine
 Chovatel : Marek Tomáš, Častonín
 Majitel : Marek Tomáš, Častonín

OOO LIP 658 TALENT Z TODNĚ 397000673770031
 OO ZLM 346 ZOFAR Z TODNĚ 397000795147031
 MOO 316578 931 CZ 397000316578931

O TEC ZIL 302 DRACULA NEČTINSKÝ 093000908967032
 OMO ZLI 559 ROESTI 2424460309
 MO 353651 932 CZ 093000353651932
 MMO 224786 932 CZ 093000224786932

OOM 262 269 POPEYE 2399064280
 OM ZLI 665 USSE 2303293868
 MOM 2395069771 FR LOTTE 2395069771

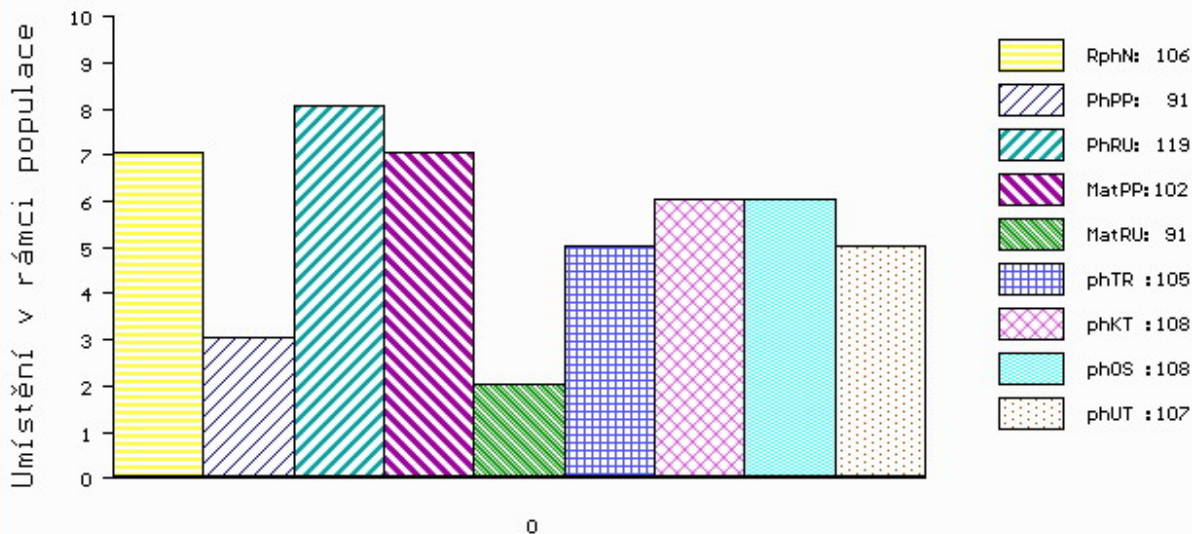
MA 489143 932 CZ /2 ot CAROSEL NEČTINSKÁ 093000489143932
 OMM ZLI 305 JUAN Z KALIŠTĚ 031591138710
 MM 190303 932 CZ 093000190303932
 MMM 25542 347 CZ 093000025542347

Vl.užit:nar: 46 ** kg ve 120d: 200 kg 210d: 310 kg 365d: 517 kg / kříž: 0 cm
 Přírustek od narození: 1283 g / 106 šourek 38 cm
 Věk při ZV 448 dní aktuálně k 29.09.21 hmotnost: 594 kg výška v kříži: 142 cm

PLEMENNÉ HODNOTY										LINEARNÍ HODNOCENÍ							
	pp	ru	pp	ru	TR	KT	OS	UT		Hmot	kříž	TR	KT	OS	UT	CE	
BÝK	PE	91	119	ME	102	91	105	108	108	107							
MATKA	PE	94	106	ME	105	96	95	102	103	101	705	144	20	22	21	7	70
O TEC	PE	91	122	ME	96	89	109	115	115	114	610	135	23	20	21	7	71

HODNOCEN: TR 9 / / 8 KT / / OS / / UT Výsledek:

ÚROVEŇ PLEMENNÝCH HODNOT



č.kat:05 uš.číslo 000161076 064 CZ

Číslo : 161088 064 CZ GREAT Z ČASTONÍNA Číslo katalogu 6
 Dat.nar. : 31.07.2020 Plemeno : Y100 Limousine
 Chovatel : Marek Tomáš, Častonín
 Majitel : Marek Tomáš, Častonín

OOO LIP 658 TALENT Z TODNĚ 397000673770031
 OO ZLM 346 ZOFAR Z TODNĚ 397000795147031
 MOO 316578 931 CZ 397000316578931

OTEC ZIL 302 DRACULA NEČTINSKÝ 093000908967032
 OMO ZLI 559 ROESTI 2424460309
 MO 353651 932 CZ 093000353651932
 MMO 224786 932 CZ 093000224786932

OOM ZLI 426 MONT NEČTINSKÝ 093000065088032
 OM ZLI 896 TESIL NEČTINSKÝ 093000654654032
 MOM 30654 932 CZ 093000030654932

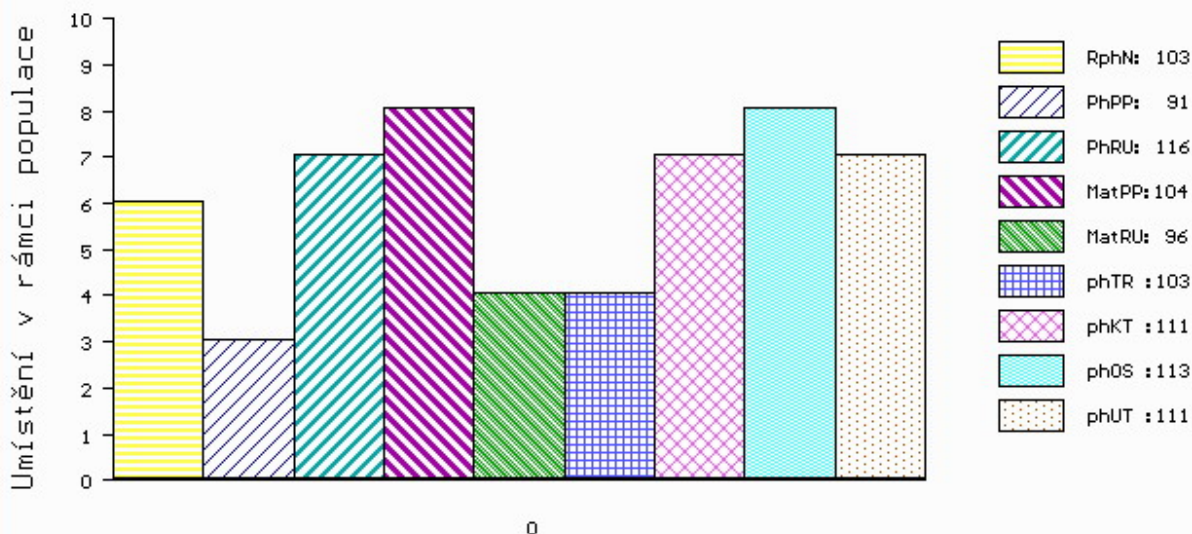
MA 489210 932 CZ /2 ot CASEY NEČTINSKÁ 093000489210932
 OMM ZLI 477 HAUTECLAIR 1992014267
 MM 256572 932 CZ 093000256572932
 MMM 190284 932 CZ 093000190284932

Vl.užit:nar: 46 ** kg ve 120d: 183 kg 210d: 307 kg 365d: 565 kg / kříž: 0 cm
 Přírustek od narození: 1431 g / 103 šourek 39 cm
 Věk při ZV 446 dní aktuálně k 29.09.21 hmotnost: 654 kg výška v kříži: 146 cm

PLEMENNÉ HODNOTY										LINEARNÍ HODNOCENÍ								
	pp	ru	pp	ru	TR	KT	OS	UT		Hmot	kříž	TR	KT	OS	UT	CE		
BÝK	PE	91	116	ME	104	96	103	111	113	111								
MATKA	PE	97	105	ME	107	106	93	107	111	107	700	/	141	17	17	18	6	58
OTEC	PE	91	122	ME	96	89	109	115	115	114	610	/	135	23	20	21	7	71

HODNOCEN: TR 10 / /10 KT / / OS / / UT Výsledek:

ÚROVEŇ PLEMENNÝCH HODNOT



č.kat:06 uš.číslo 000161088 064 CZ

Číslo : 161090 064 CZ GULIVER Z ČASTONÍNA Číslo katalogu 7
 Dat.nar. : 03.08.2020 Plemeno : Y100 Limousine
 Chovatel : Marek Tomáš, Častonín
 Majitel : Marek Tomáš, Častonín

OOO LIP 658 TALENT Z TODNĚ 397000673770031
 OO ZLM 346 ZOFAR Z TODNĚ 397000795147031
 MOO 316578 931 CZ 397000316578931

OPEC ZIL 302 DRACULA NEČTINSKÝ 093000908967032
 OMO ZLI 559 ROESTI 2424460309
 MO 353651 932 CZ 093000353651932
 MMO 224786 932 CZ 093000224786932

OOM ZLI 370 MERIDIEN 8796002929
 OM ZLI 930 VALERIAN 4145044764
 MOM 4145040364 FR PAQUERETTE 4145040364

MA 489174 932 CZ /2 ot COLA NEČTINSKÁ 093000489174932
 OMM ZLI 426 MONT NEČTINSKÝ 093000065088032
 MM 256426 932 CZ 093000256426932
 MMM 30721 932 CZ 093000030721932

Vl.užit:nar: 46 ** kg ve 120d: 188 kg 210d: 352 kg 365d: 595 kg / kříž: 0 cm
 Přírustek od narození: 1488 g / 112 šourek 39 cm
 Věk při ZV 443 dní aktuálně k 29.09.21 hmotnost: 674 kg výška v kříži: 150 cm

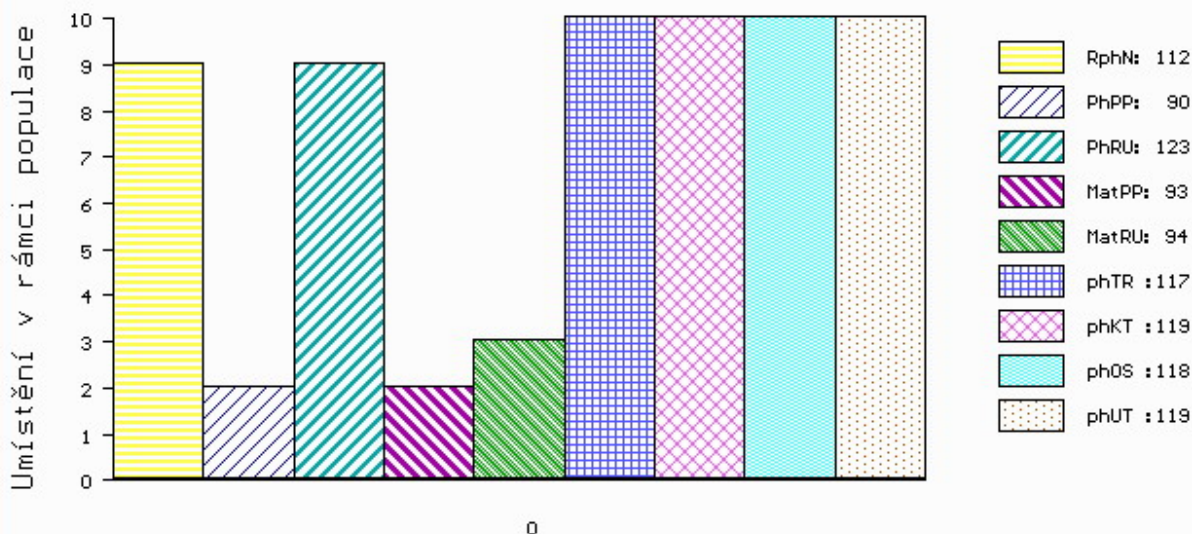
PLEMENNÉ HODNOTY

LINEARNÍ HODNOCENÍ

	pp	ru	ME	pp	ru	TR	KT	OS	UT	Hmot	kříž	TR	KT	OS	UT	CE
BÝK	PE	90	123	ME	93	94	117	119	118	119						
MATKA	PE	90	104	ME	87	106	103	98	97	97	710 /	142	20	20	20	6 66
OPEC	PE	91	122	ME	96	89	109	115	115	114	610 /	135	23	20	21	7 71

HODNOCEN: TR 10 / /10 KT / / OS / / UT Výsledek:

ÚROVEŇ PLEMENNÝCH HODNOT



č.kat:07 uš.číslo 000161090 064 CZ

Číslo : 161087 064 CZ GUST Z ČASTONÍNA Číslo katalogu 8
 Dat.nar. : 05.08.2020 Plemeno : Y100 Limousine
 Chovatel : Marek Tomáš, Častonín
 Majitel : Marek Tomáš, Častonín

OOO LIP 658 TALENT Z TODNĚ 397000673770031
 OO ZLM 346 ZOFAR Z TODNĚ 397000795147031
 MOO 316578 931 CZ 397000316578931

OPEC ZIL 302 DRACULA NEČTINSKÝ 093000908967032
 OMO ZLI 559 ROESTI 2424460309
 MO 353651 932 CZ 093000353651932
 MMO 224786 932 CZ 093000224786932

OOM ZLM 057 BAVARDAGE 2257773618
 OM ZLM 450 ZUNA Z TODNĚ 397000840819031
 MOM 368109 931 CZ UMMA Z TODNĚ 397000368109931

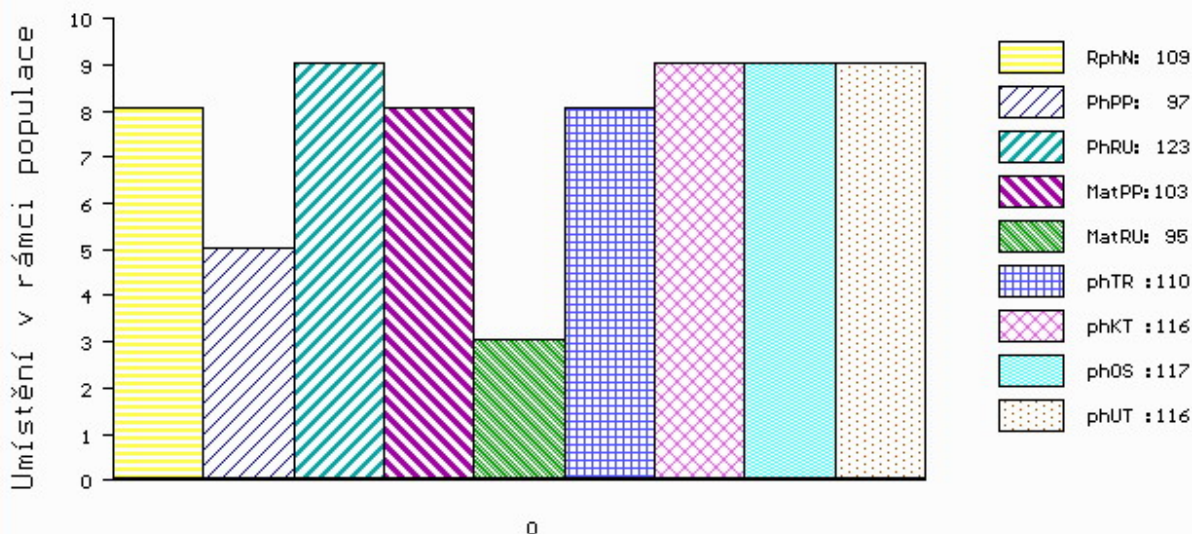
MA 489173 932 CZ /2 ot CASIE NEČTINSKÁ 093000489173932
 OMM ZLI 795 SAM NEČTINSKÝ 093000624020032
 MM 388007 932 CZ 093000388007932
 MMM 197111 932 CZ 093000197111932

Vl.užit:nar: 46 ** kg ve 120d: 195 kg 210d: 337 kg 365d: 586 kg / kříž: 0 cm
 Přírustek od narození: 1490 g / 109 šourek 37 cm
 Věk při ZV 441 dní aktuálně k 29.09.21 hmotnost: 672 kg výška v kříži: 143 cm

PLEMENNÉ HODNOTY										LINEARNÍ HODNOCENÍ							
	pp	ru	pp	ru	TR	KT	OS	UT	Hmot	kříž	TR	KT	OS	UT	CE		
BÝK	PE	97	123	ME	103	95	110	116	117	116							
MATKA	PE	110	111	ME	105	105	93	103	105	103	750	146	25	24	22	8	79
OPEC	PE	91	122	ME	96	89	109	115	115	114	610	135	23	20	21	7	71

HODNOCEN: TR 10 / /10 KT / / OS / / UT Výsledek:

ÚROVEŇ PLEMENNÝCH HODNOT



č.kat:08 uš.číslo 000161087 064 CZ

Číslo : 161089 064 CZ GREY Z ČASTONÍNA Číslo katalogu 9
 Dat.nar. : 13.08.2020 Plemeno : Y100 Limousine
 Chovatel : Marek Tomáš, Častonín
 Majitel : Marek Tomáš, Častonín

OOO LIP 658 TALENT Z TODNĚ 397000673770031
 OO ZLM 346 ZOFAR Z TODNĚ 397000795147031
 MOO 316578 931 CZ 397000316578931

OPEC ZIL 302 DRACULA NEČTINSKÝ 093000908967032
 OMO ZLI 559 ROESTI 2424460309
 MO 353651 932 CZ 093000353651932
 MMO 224786 932 CZ 093000224786932

OOM ZLI 477 HAUTECLAIR 1992014267
 OM LIP 664 TUKAN NEČTINSKÝ 093000654522032
 MOM 190305 932 CZ 093000190305932

MA 489235 932 CZ /2 ot CEFIRA NEČTINSKÁ 093000489235932
 OMM ZLI 426 MONT NEČTINSKÝ 093000065088032
 MM 285456 932 CZ 093000285456932
 MMM 30750 932 CZ 093000030750932

Vl.užit:nar: 46 ** kg ve 120d: 195 kg 210d: 310 kg 365d: 525 kg / kříž: 0 cm
 Přírustek od narození: 1277 g / 104 šourek 40 cm
 Věk při ZV 433 dní aktuálně k 29.09.21 hmotnost: 572 kg výška v kříži: 141 cm

PLEMENNÉ HODNOTY										LINEARNÍ HODNOCENÍ							
	pp	ru	pp	ru	TR	KT	OS	UT		Hmot	kříž	TR	KT	OS	UT	CE	
BÝK	PE	96	119	ME	101	91	95	103	105	104							
MATKA	PE	104	111	ME	103	95	103	108	108	109	770	146	26	22	21	8	77
OPEC	PE	91	122	ME	96	89	109	115	115	114	610	135	23	20	21	7	71

HODNOCEN: TR 9 / / 8 KT / / OS / / UT Výsledek:

