

KATALOG ZÁKLADNÍHO VÝBĚRU

dne 17.04.2024 10:00

Vlček Martin, Proruby

Č. K.	Číslo býčka	Otec st.reg.	Datum narození	Plem.	HM. kg	Kř. cm	Př.od (g)	nar. RPH	Chovatel
1	876411 052	CZ ITI 800	19.03.23	T 100	525	138	1246	115	Vlček Martin, Proruby

Býci vyřazení před základním výběrem

Č. K.	Číslo býčka	Otec st.reg.	Datum narození	Plem.	Body VT HM	Chovatel	Důvod vyřazení
2	876394 052	CZ ICH 450	14.01.23	T 100	6 2	Vlček Martin, Proruby	před ZV-hm.365d
3	876409 052	CZ ZPT 916	16.03.23	T 100	5 2	Vlček Martin, Proruby	před ZV-hm.365d

Plemenné hodnoty uvedené v katalogu jsou spočítány k 31.03.2024

Vysvětlivky ke zkratkám ve jménech v katalogu :

ET	- býček narozen po embryotrasferu
RED	- zbarvení red angus
P,V	- bezrohý / volný roh (* - testováno testem DNA)
PP	- bezrohý – homozygot (stanoveno testem DNA)
R	- rohatý (* - testováno testem DNA)

Vysvětlivky ke OTL znakům v katalogu :

ATAxie G/G – čistý, A/G – přenašeč, A/A - zvíře nese dvě kopie mutované alely

Geny způsobující dvojí osvalení:

Q204X	+/+ - čistý, MH/+ - přenáší jednu alelu, MH/MH – dvě mutované alely (CH)
F94L	+/+ - čistý, F/+ - přenáší jednu alelu, F/F – dvě mutované alely (LI, CH)
NT821	WT/WT – čistý, WT/Del11 - přenáší 1 alelu, Del11/Del11- dvě mutované alely (AA)
C313Y	+/+ - čistý, MH/+ - přenáší jednu alelu, MH/MH – dvě mutované alely (GS)

Porodní hmotnost (nar) - u plemene AA,BA,HE,CH,MS,LI způsob zjišťování porodní hmotnosti v chovu

- * * * - váženo při narození
- * * - odhadováno
- * - nesledováno

Popisky grafu úrovně plemenných hodnot:

Jednotlivé plemenné hodnoty jsou rozděleny do pásem na základě výpočtu kvantilu normálního rozložení, které udávají, jak si konkrétní jedinec stojí v porovnání s průměrem populace plemenných býčků odchovaných

- pro polní test v období 2018 – 2023 .

- pro lineární hodnocení pouze býci odchováni v roce 2023 .

pásmo	Pozice býka v rámci populace	zkratka	Popis údaje v grafu
10	býk patří hodnotou RPH do 10 % nejlepších býků v daném ukazateli	RphT	RPH pro přírůstek v testu
9	býk patří hodnotou RPH do 20 % nejlepších býků v daném ukazateli	RphN	RPH pro životní přírůstek
8	býk patří hodnotou RPH do 30 % nejlepších býků v daném ukazateli	RpPP	RPH pro přímý efekt porody
7	býk patří hodnotou RPH do 40 % nejlepších býků v daném ukazateli	RpRU	RPH pro přímý efekt růst
6	býk patří hodnotou RPH do 50 % nejlepších býků v daném ukazateli	MatPP	RPH pro maternální efekt porody
5	býk patří hodnotou RPH do průměru býků v daném ukazateli	MatRU	RPH pro maternální efekt růst
4	býk patří hodnotou RPH do 60 % nejlepších býků v daném ukazateli	phTR	RPH pro lineární hodnocení těl. rámec
3	býk patří hodnotou RPH do 70 % nejlepších býků v daném ukazateli	phKT	RPH pro lineární hodnocení kap. těla
2	býk patří hodnotou RPH do 80 % nejlepších býků v daném ukazateli	phOS	RPH pro lineární hodnocení osvalení
1	býk patří hodnotou RPH do 90 % nejlepších býků v daném ukazateli	phUT	RPH pro lineární hodnocení užit. typ

Hlavní selekční kritéria pro výběr do plemnitby na OPB a odchovu u chovatele:

Hlavním selekčním kritériem bude pouze lineární hodnocení při základním výběru.

Důvody vyřazení před základním výběrem.

- hodnocení tělesného rámce (1,2,3 body dle parametrů daného plemene)
- hodnocení bodů za hmotnost v 365 dnech (1,2,3 body dle parametrů daného plemene)
- nepředvedení býka k základnímu výběru na ohlávce nebo na vodící tyči
- na základě rozhodnutí majitele býka o jeho vyřazení
- zdravotní důvody (displazie varlat, apod.)

Důvody vyřazení před základním výběrem.

- hodnocení délky těla (1,2,3 body dle parametrů daného plemene)
- hodnocení ukazatelů kapacity těla (1,2,3 body dle parametrů daného plemene)
- hodnocení ukazatelů osvalení (1,2,3 body dle parametrů daného plemene)
- hodnocení užitečného typu (1,2,3 body dle parametrů daného plemene)
- závažné vady exteriéru při základním výběru
- neodpovídající funkčnost končetin při základním výběru
- zdravotní důvody (displazie varlat, apod.)

Hodnocení končetin

Počínaje prvním turnusem výběrů plemenných býků bude zavedeno do praxe rutinní sledování kvality končetin. Pilotně byly znaky sledovány již v průběhu minulého roku. Za tímto účelem byla vytvořena jednoduchá metodika hodnocení končetin, která se stává nedílnou součástí KUMP a doplňuje Metodiku hodnocení zevnější zviřat.

V rámci popisu končetin se bude sledovat celkem **5 souhrnných znaků**. Jedná se o postoj předních a zadních končetin, souhrnné ukazatele délka a úhel přední a zadní končetiny a zaúhlení pánevních končetin. Všechny sledované vlastnosti se popisují na škále od 1 do 9 bodů. Škála je upravena tak, aby postihovala biologické extrémy (hodnocené body 1 a 9) a stupně mezi nimi. Ne u každého plemene a vlastnosti je bodové hodnocení 5 ideálem, ale zpravidla to tak je.

- **Postoj předních končetin zepředu** – hodnotí se při pohledu zepředu; zpravidla několikrát, aby se eliminoval nesprávný popis, který vychází z momentálního špatného postavení zvířete. Pokud nejsou obě končetiny shodné, popisuje se vždy horší končetina. Odchytky způsobené zraněním se neberou v potaz a taková končetina nemůže být považována za horší.

- **Délka a úhel spěnky přední končetiny** – hodnotí se při pohledu zboku; jedná se o komplexní vlastnost, která zahrnuje 2 samostatné znaky. Pro popis musí dojít ke zvážení obou vlastností a jejich společnému bodovému hodnocení. Pokud nejsou obě končetiny shodné, popisuje se vždy horší končetina. Odchytky způsobené zraněním se neberou v potaz a taková končetina nemůže být považována za horší.

- **Postoj zadních končetin zezadu** – hodnotí se při pohledu zezadu; zpravidla několikrát, aby se eliminoval nesprávný popis, který vychází z momentálního špatného postavení zvířete. Pokud nejsou obě končetiny shodné, popisuje se vždy horší končetina. Odchytky způsobené zraněním se neberou v potaz a taková končetina nemůže být považována za horší.

- **Zaúhlení zadních končetin** - hodnotí se při pohledu zboku; pozorován je úhel hlezenního kloubu, celková motorika zviřat z ní vyplývající.

- **Délka a úhel spěnky zadní končetiny** – hodnotí se při pohledu zboku; jedná se o komplexní vlastnost, která zahrnuje 2 samostatné znaky. Pro popis musí dojít ke zvážení obou vlastností a jejich společnému bodovému hodnocení. Pokud nejsou obě končetiny shodné, popisuje se vždy horší končetina. Odchytky způsobené zraněním se neberou v potaz a taková končetina nemůže být považována za horší.

Úplné znění metodiky pro hodnocení končetin a upravenou metodiku KUMP si můžete stáhnout na www.cschms.cz

Reklamační řád pro základní výběry býků

Majitel odchovávaného býčka má právo podat reklamaci proti rozhodnutí výběrové komise (ČSCHMS). Tato reklamační může mít písemnou nebo ústní formu. Předmětem reklamační může být pouze konečný výsledek výběru (vybrán, odročen, vyřazen), nikoliv nesouhlas s bodovým hodnocením daného býka. Po skončení základního výběru býků vyzve předseda výběrové komise, nebo příslušný inspektor k podání případných protestů (reklamací). Reklamační se podává písemně (e-mailem) nejpozději následující den po provedení výběru a to řediteli svazu, řediteli PK a členům výběrové komise (bonitérovi), která hodnocení provedla. Jménem majitele býka může jednat také zástupce odchovny plemenných býků (OPB). V případě neshody mezi verdiktem výběrové komise a majitelem býka je býk odročen a bude proveden nový základní výběr. Provedení nového základního výběru je podmíněno složením kauce 5000 Kč za každého reklamovaného býka. Kauce se skládá na účet ČSCHMS nejpozději do 10-ti kalendářních dnů ode dne provedení základního výběru. V případě, že nebudou peníze připsány na účet v daném termínu, platí původní verdikt výběrové komise a reklamační se dále neřeší. Nový základní výběr se uskuteční do 30-ti dnů od sporného výběru na místě, kde byla podána reklamační, pokud se obě strany nedohodnou jinak. Většinové složení komise nesmí být totožné se složením komise, která vynesla sporný verdikt. O složení nové komise rozhoduje Rada PK daného plemene po dohodě s ČSCHMS. O závěru nového základního výběru je sepsán nový výběrový protokol. Proti tomuto rozhodnutí se již nelze dále odvolat. V případě, že je potvrzeno původní rozhodnutí výběrové komise, propadá kauce ve prospěch ČSCHMS, v opačném případě se vrací majiteli býka do 10-ti kalendářních dnů od provedení nového základního výběru. Náklady spojené s novým základním výběrem (zejména cestovné členů výběrové komise, případně oprávněné nároky spojené s odměnou za odvedenou práci) nese strana, která při svém rozhodnutí či jednání nebyla v právu. Tyto náklady jsou zúčtovány na základě vystavené faktury zaslané druhé straně nejpozději do 14 dnů od provedení opakovaného základního výběru. V každém případě se o reklamační vede písemný zápis. Rozhodnutí výběrové komise se váže ke konkrétnímu zvířeti v konkrétním čase a není možno se na něj odvolávat v případných následných sporech.

Schváleno výborem ČSCHMS dne 21. 3. 2006 v Hradištku pod Medníkem, změny schváleny 24. 7. 2019 Grémiem předsedů rad plemenných knih v Hradištku pod Medníkem. Vstupuje v platnost dnem schválení.

Informace uvedené v katalogu k základnímu výběru byly sestaveny na základě podkladů z kontroly užítkovosti ČSCHMS, laboratoře imunogenetiky a s využitím údajů poskytnutých jednotlivými chovateli. Jejich správnost je relevantní k datu sestavení katalogu, přičemž v průběhu základních výběrů (ZV) může dojít ke zpřesnění některých informací. Pokud se tak stane, jsou na úpravy chovatelé přítomni ZV upozorněni u každého jednotlivého býka po jeho hodnocení. ČSCHMS nenesé žádnou odpovědnost (přímou ani nepřímou) za případné škody, které mohou vzniknout v souvislosti s využitím katalogu jako podkladu pro nákup býka.



Sekretariát ČSCHMS Praha Těšnov 17 110 00 Praha 1	Ředitel Plemenné knihy Alena Birovaš Tel.: + 420 774 127 184 E-mail: pk@cschms.cz Ředitel ČSCHMS Kamil Malát Tel.: +420 724 007 860 E-mail: info@cschms.cz	Plemenná kniha - adresa ČSCHMS Osvoboditelů 35/9 410 02 Lovosice Administrace PK - Nina Honová Tel.: + 420 724 073 641 E-mail: honova@cschms.cz
---	---	---

Číslo : **876411 052 CZ** **INDIÁN Z ADRŠPACHU** Číslo katalogu: 1
 Dat.nar. : 19.03.2023 Plemeno : T 100 - Charolais
 Chovatel : Vlček Martin, Proruby
 Majitel : Vlček Martin, Proruby

QTL znaky	Rohy	Ataxie	Q204X	F94L	Nt821	C313Y
	R*	G/G	+/+	F/+	-	-

OOO 292 777 MONET 5815216546
 OO 292 710 ORLEANS 5811718374
 MOO 5812015806 FR LARRY 5812015806

OTEC ITI 800 SARZEAU 5706404976

OMO 292 711 IMPOSANT 5815216546
 MO 5706080743 FR LAIDY 5706080743
 MMO 4477092559 FR DENTELLE 4477092559

OOM 272 290 SYLVANER 1017031840
 OM ZIT 521 FIRST 7613879841
 MOM 7613879072 FR ANETH 7613879072

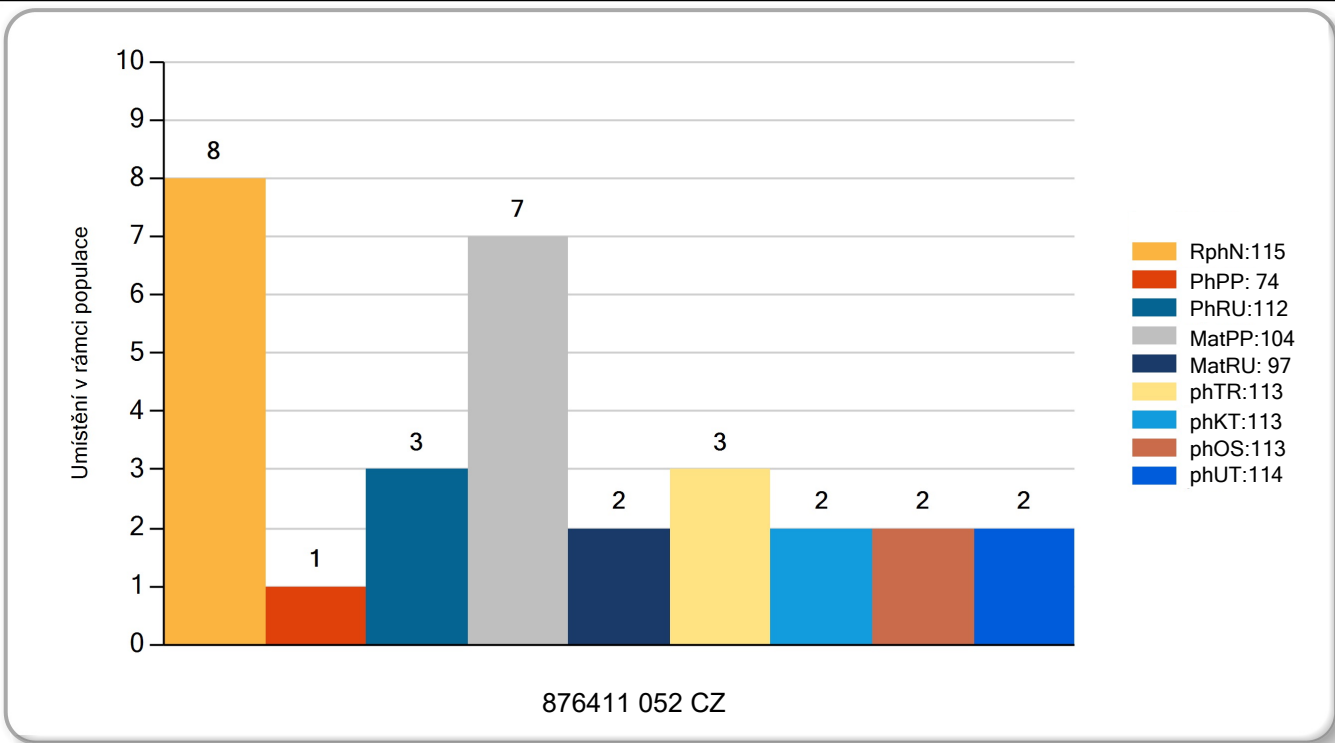
MATKA 7122056707 FR /4 ot. MELITA SC P 7122056707

OMM 280 271 VIKING AV SIMONTORP PP 35202-2336
 MM 7121562244 FR HAWAI SC P 7121562244
 MMM 7198105169 FR OPALINE 7198105169

Vl.užit:nar: **59** *** kg Ve 120d: **225** kg Ve 210d: **334** kg V 365d: **514** kg / kříž: **138** cm
 Přírustek od narození: **1246 / 115** Šourek: **33** cm
 Věk při ZV **395** dní aktuálně k 27.03.24 hmotnost: **525** kg výška v kříži: **138** cm

PLEMENNÉ HODNOTY						LINEARNÍ HODNOCENÍ											
		pp	ru	pp	ru	TR	KT	OS	UT	Hmot kříž					CE		
BÝK	PE	74	112	ME	104	97	113	113	113	114							
MATKA	PE	93	106	ME	100	108	106	109	110	110	928	152	26	21	19	7	73
OTEC	PE	73	104	ME	109	94	107	101	102	103	636	139	25	20	20	7	72

LH: TR 8 / / 5 KT / / OS / / UT Celkem: Končetiny: / / / /



Býci vyřazení před základním výběrem

Číslo : **876394 052 CZ** **IGNÁC Z ADRŠPACHU P*** Číslo katalogu: 2
 Dat.nar. : 14.01.2023 Plemeno : T 100 - Charolais
 Chovatel : Vlček Martin, Proruby
 Majitel : Vlček Martin, Proruby

QTL znaky	Rohy	Ataxie	Q204X	F94L	Nt821	C313Y
	PP	G/G	+/+	+/+	-	-

OOO ZTI 712 CABAR SC P 5703713148
 OO 288 803 INDOU PP 3615364745
 MOO 3615361640 FR FAUSTINE P 3615361640

OTEC ICH 450 MUST PP 3615397331
 OMO 288 804 FLAMBEAU 5703713148
 MO 3615373080 FR ILLUSION P 3615373080
 MMO 3615189259 FR DANSE 3615189259

OOM ZIT 339 CASTOR 6146791641
 OM 291 942 LOVE P 0337736539
 MOM 314332648 FR HUGUETTE 0314332648

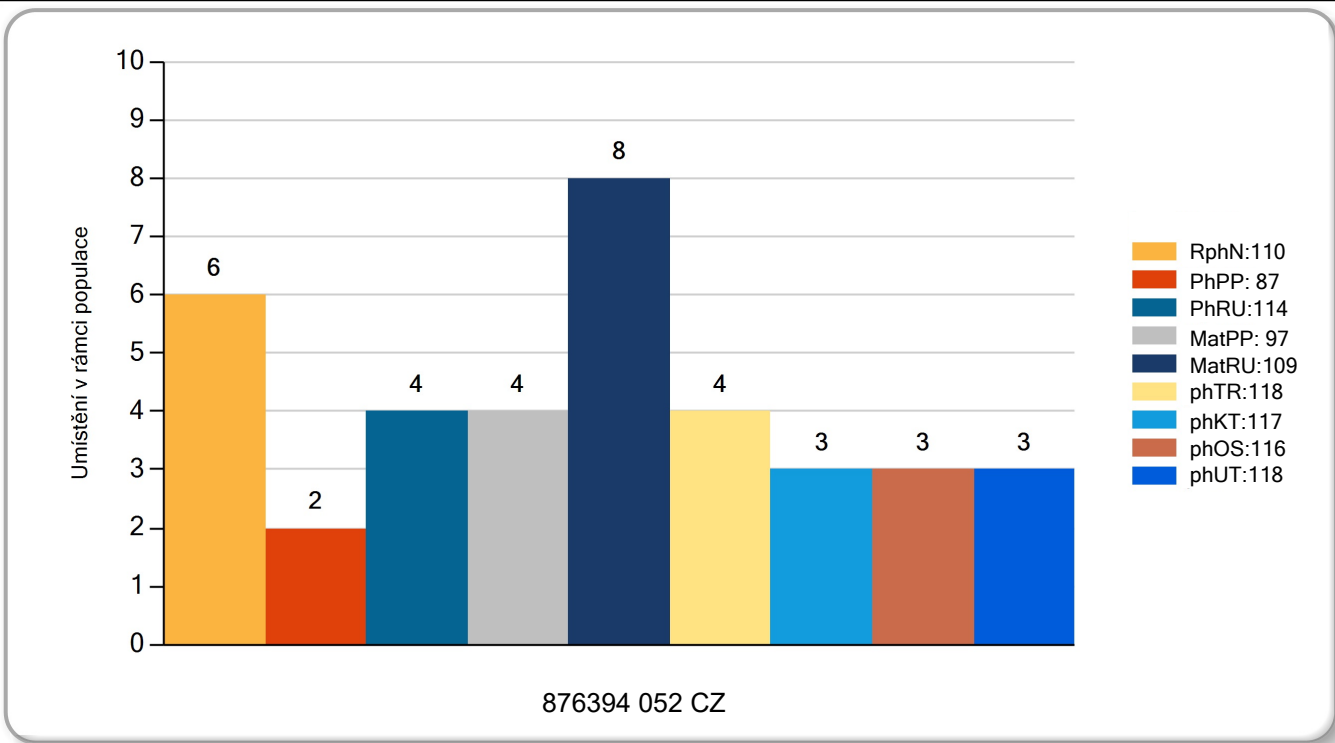
MATKA 7122340228 FR /1 ot. PAMPILIE 7122340228

OMM ICH 752 ISMAEL PP 5455188282
 MM 7122367191 FR MUSIQUE P 7122367191
 MMM 7121863200 FR HARMONICA 7121863200

Vl.užit:nar: **52 ***** kg Ve 120d: **200** kg Ve 210d: **310** kg V 365d: **491** kg / kříž: **133** cm
 Přírustek od narození: **1128 / 110** Šourek: **30** cm
 Věk při ZV **459** dní aktuálně k 27.03.24 hmotnost: **546** kg výška v kříži: **136** cm

	PLEMENNÉ HODNOTY				LINEARNÍ HODNOCENÍ										
	pp	ru	pp	ru	TR	KT	OS	UT	Hmot kříž						
BÝK	PE	87 114	ME	97 109	118	117	116	118							
MATKA	PE	96 110	ME	98 109	117	110	108	111	772	145	20	20	20	7	67
OTEC	PE	91 116	ME	99 108	124	127	127	128	/						

Vyřazen - důvod:před ZV-hm.365d



Číslo : **876409 052 CZ** **ITAL Z ADRŠPACHU** Číslo katalogu: 3
 Dat.nar. : 16.03.2023 Plemeno : T 100 - Charolais
 Chovatel : Vlček Martin, Proruby
 Majitel : Vlček Martin, Proruby

QTL znaky	Rohy	Ataxie	Q204X	F94L	Nt821	C313Y
	-	A/G	+/+	F/+	-	-

OOO ZIT 784 DISCO 7121758980
 OO ICH 444 LATINO 6141532035
 MOO 6141531824 FR GALAXIE 6141531824

Otec ZPT 916 OLYMPUS 2145830446

OMO ZIT 793 BOMBIX 7121758980
 MO 2145830326 FR LUIGINA 2145830326
 MMO 337788123 NL SHARON 337788123

OOM ZIT 339 CASTOR 6146791641
 OM 291 942 LOVE P 0337736539
 MOM 314332648 FR HUGUETTE 0314332648

Matka 7122340227 FR /1 ot. PERDRIX 7122340227

OMM ZTI 712 CABAR SC P 5703713148
 MM 7122355942 FR JAQUETTE 7122355942
 MMM 7121842216 FR GRENADINE 7121842216

Vl.užit:nar: **55** *** kg Ve 120d: **202** kg Ve 210d: **325** kg V 365d: **456** kg / kříž: **131** cm
 Přírustek od narození: **1093 / 105** Šourek: **31** cm
 Věk při ZV **398** dní aktuálně k 27.03.24 hmotnost: **467** kg výška v kříži: **131** cm

PLEMENNÉ HODNOTY				LINEARNÍ HODNOCENÍ													
		pp	ru	pp	ru	TR	KT	OS	UT	Hmot kříž				CE			
BÝK	PE	97	111	ME	91	117	108	106	104	106							
MATKA	PE	99	109	ME	89	118	110	111	109	110	784	147	21	20	18	6	65
Otec	PE	99	110	ME	82	117	106	98	96	97	635	137	21	19	17	6	63

Vyřazen - důvod:před ZV-hm.365d

