

KATALOG ZÁKLADNÍHO VÝBĚRU**dne 15.04.2024 9:00****Kubal Radek, Albrechtice**

Č. K.	Číslo býčka	Otec st.reg.	Datum narození	Plem.	HM. kg	Kř. cm	Př.od (g)	nar. RPH	Chovatel
1	80515 035	CZ ZIL 849	04.01.23	Y 100	554	134	1163 108	Kubal Radek, Albrechtice	
2	126330 035	CZ ILI 224	01.02.23	Y 100	538	136	1211 110	Kubal Radek, Albrechtice	
3	126332 035	CZ ILI 224	02.02.23	Y 100	546	134	1233 110	Kubal Radek, Albrechtice	
4	126333 035	CZ ZIL 849	02.02.23	Y 100	545	143	1226 110	Kubal Radek, Albrechtice	
5	126334 035	CZ ZIL 849	03.02.23	Y 100	542	138	1224 110	Kubal Radek, Albrechtice	
6	126335 035	CZ ZIL 849	15.02.23	Y 100	539	136	1253 114	Kubal Radek, Albrechtice	
7	126336 035	CZ ZIL 849	26.02.23	Y 100	518	134	1235 110	Kubal Radek, Albrechtice	
8	126337 035	CZ ILI 224	26.02.23	Y 100	510	135	1216 110	Kubal Radek, Albrechtice	
9	126338 035	CZ ZIL 849	24.03.23	Y 100	501	134	1276 115	Kubal Radek, Albrechtice	
10	126339 035	CZ ZIL 849	24.03.23	Y 100	502	134	1276 115	Kubal Radek, Albrechtice	
11	126340 035	CZ ZIL 849	24.03.23	Y 100	504	134	1287 115	Kubal Radek, Albrechtice	
12	126341 035	CZ ZIL 849	25.03.23	Y 100	497	132	1269 115	Kubal Radek, Albrechtice	
13	126342 035	CZ ZIL 849	26.03.23	Y 100	495	138	1264 115	Kubal Radek, Albrechtice	

Plemenné hodnoty uvedené v katalogu jsou spočítány k 31.03.2024

Vysvětlivky ke zkratkám ve jménech v katalogu :

ET	- býček narozen po embryotrasferu
RED	- zbarvení red angus
P,V	- bezrohý / volný roh (* - testováno testem DNA)
PP	- bezrohý – homozygot (stanoveno testem DNA)
R	- rohatý (* - testováno testem DNA)

Vysvětlivky ke QTL znakům v katalogu :

ATAxie G/G – čistý, A/G – přenašeč, A/A - zvíře nese dvě kopie mutované alely

Geny způsobující dvojí osvalení:

Q204X	+/+ - čistý, MH/+ - přenáší jednu alelu, MH/MH – dvě mutované alely (CH)
F94L	+/+ - čistý, F/+ - přenáší jednu alelu, F/F – dvě mutované alely (LI, CH)
NT821	WT/WT – čistý, WT/Del11 - přenáší 1 alelu, Del11/Del11- dvě mutované alely (AA)
C313Y	+/+ - čistý, MH/+ - přenáší jednu alelu, MH/MH – dvě mutované alely (GS)

Porodní hmotnost (nar) - u plemene AA,BA,HE,CH,MS,LI způsob zjišťování porodní hmotnosti v chovu

- * * * - váženo při narození
- * * - odhadováno
- * - nesledováno

Popisky grafu úrovně plemenných hodnot:

Jednotlivé plemenné hodnoty jsou rozděleny do pásem na základě výpočtu kvantilu normálního rozložení, které udávají, jak si konkrétní jedinec stojí v porovnání s průměrem populace plemenných býčků odchovaných

- pro polní test v období 2018 – 2023 .
- pro lineární hodnocení pouze býci odchováni v roce 2023 .

pásmo	Pozice býka v rámci populace	zkratka	Popis údaje v grafu
10	býk patří hodnotou RPH do 10 % nejlepších býků v daném ukazateli	RphT	RPH pro přírůstek v testu
9	býk patří hodnotou RPH do 20 % nejlepších býků v daném ukazateli	RphN	RPH pro životní přírůstek
8	býk patří hodnotou RPH do 30 % nejlepších býků v daném ukazateli	RpPP	RPH pro přímý efekt porody
7	býk patří hodnotou RPH do 40 % nejlepších býků v daném ukazateli	RpRU	RPH pro přímý efekt růst
6	býk patří hodnotou RPH do 50 % nejlepších býků v daném ukazateli	MatPP	RPH pro maternální efekt porody
5	býk patří hodnotou RPH do průměru býků v daném ukazateli	MatRU	RPH pro maternální efekt růst
4	býk patří hodnotou RPH do 60 % nejlepších býků v daném ukazateli	phTR	RPH pro lineární hodnocení těl. rámec
3	býk patří hodnotou RPH do 70 % nejlepších býků v daném ukazateli	phKT	RPH pro lineární hodnocení kap. těla
2	býk patří hodnotou RPH do 80 % nejlepších býků v daném ukazateli	phOS	RPH pro lineární hodnocení osvalení
1	býk patří hodnotou RPH do 90 % nejlepších býků v daném ukazateli	phUT	RPH pro lineární hodnocení užit. typ

Hlavní selekční kritéria pro výběr do plemnitby na OPB a odchovu u chovatele:

Hlavním selekčním kritériem bude pouze lineární hodnocení při základním výběru.

Důvody vyřazení před základním výběrem.

- hodnocení tělesného rámce (1,2,3 body dle parametrů daného plemene)
- hodnocení bodů za hmotnost v 365 dnech (1,2,3 body dle parametrů daného plemene)
- nepředvedení býka k základnímu výběru na ohlávce nebo na vodící tyči
- na základě rozhodnutí majitele býka o jeho vyřazení
- zdravotní důvody (displazie varlat, apod.)

Důvody vyřazení před základním výběrem.

- hodnocení délky těla (1,2,3 body dle parametrů daného plemene)
- hodnocení ukazatelů kapacity těla (1,2,3 body dle parametrů daného plemene)
- hodnocení ukazatelů osvalení (1,2,3 body dle parametrů daného plemene)
- hodnocení užitečného typu (1,2,3 body dle parametrů daného plemene)
- závažné vady exteriéru při základním výběru
- neodpovídající funkčnost končetin při základním výběru
- zdravotní důvody (displazie varlat, apod.)

Hodnocení končetin

Počínaje prvním turnusem výběrů plemenných býků bude zavedeno do praxe rutinní sledování kvality končetin. Pilotně byly znaky sledovány již v průběhu minulého roku. Za tímto účelem byla vytvořena jednoduchá metodika hodnocení končetin, která se stává nedílnou součástí KUMP a doplňuje Metodiku hodnocení zevnější zviřat.

V rámci popisu končetin se bude sledovat celkem **5 souhrnných znaků**. Jedná se o postoj předních a zadních končetin, souhrnné ukazatele délka a úhel přední a zadní končetiny a zaúhlení pánevních končetin. Všechny sledované vlastnosti se popisují na škále od 1 do 9 bodů. Škála je upravena tak, aby postihovala biologické extrémy (hodnocené body 1 a 9) a stupně mezi nimi. Ne u každého plemene a vlastnosti je bodové hodnocení 5 ideálem, ale zpravidla to tak je.

- **Postoj předních končetin zepředu** – hodnotí se při pohledu zepředu; zpravidla několikrát, aby se eliminoval nesprávný popis, který vychází z momentálního špatného postavení zvířete. Pokud nejsou obě končetiny shodné, popisuje se vždy horší končetina. Odchytky způsobené zraněním se neberou v potaz a taková končetina nemůže být považována za horší.

- **Délka a úhel spěnky přední končetiny** – hodnotí se při pohledu zboku; jedná se o komplexní vlastnost, která zahrnuje 2 samostatné znaky. Pro popis musí dojít ke zvážení obou vlastností a jejich společnému bodovému hodnocení. Pokud nejsou obě končetiny shodné, popisuje se vždy horší končetina. Odchytky způsobené zraněním se neberou v potaz a taková končetina nemůže být považována za horší.

- **Postoj zadních končetin zezadu** – hodnotí se při pohledu zezadu; zpravidla několikrát, aby se eliminoval nesprávný popis, který vychází z momentálního špatného postavení zvířete. Pokud nejsou obě končetiny shodné, popisuje se vždy horší končetina. Odchytky způsobené zraněním se neberou v potaz a taková končetina nemůže být považována za horší.

- **Zaúhlení zadních končetin** - hodnotí se při pohledu zboku; pozorován je úhel hlezenního kloubu, celková motorika zviřat z ní vyplývající.

- **Délka a úhel spěnky zadní končetiny** – hodnotí se při pohledu zboku; jedná se o komplexní vlastnost, která zahrnuje 2 samostatné znaky. Pro popis musí dojít ke zvážení obou vlastností a jejich společnému bodovému hodnocení. Pokud nejsou obě končetiny shodné, popisuje se vždy horší končetina. Odchytky způsobené zraněním se neberou v potaz a taková končetina nemůže být považována za horší.

Úplné znění metodiky pro hodnocení končetin a upravenou metodiku KUMP si můžete stáhnout na www.cschms.cz

Reklamační řád pro základní výběry býků

Majitel odchovávaného býčka má právo podat reklamaci proti rozhodnutí výběrové komise (ČSCHMS). Tato reklamační může mít písemnou nebo ústní formu. Předmětem reklamační může být pouze konečný výsledek výběru (vybrán, odročen, vyřazen), nikoliv nesouhlas s bodovým hodnocením daného býka. Po skončení základního výběru býků vyzve předseda výběrové komise, nebo příslušný inspektor k podání případných protestů (reklamací). Reklamační se podává písemně (emilem) nejpozději následující den po provedení výběru a to řediteli svazu, řediteli PK a členům výběrové komise (bonitérovi), která hodnocení provedla. Jménem majitele býka může jednat také zástupce odchovny plemenných býků (OPB). V případě neshody mezi verdiktem výběrové komise a majitelem býka je býk odročen a bude proveden nový základní výběr. Provedení nového základního výběru je podmíněno složením kauce 5000 Kč za každého reklamovaného býka. Kauce se skládá na účet ČSCHMS nejpozději do 10-ti kalendářních dnů ode dne provedení základního výběru. V případě, že nebudou peníze připsány na účet v daném termínu, platí původní verdikt výběrové komise a reklamační se dále neřeší. Nový základní výběr se uskuteční do 30-ti dnů od sporného výběru na místě, kde byla podána reklamační, pokud se obě strany nedohodnou jinak. Většinové složení komise nesmí být totožné se složením komise, která vynesla sporný verdikt. O složení nové komise rozhoduje Rada PK daného plemene po dohodě s ČSCHMS. O závěru nového základního výběru je sepsán nový výběrový protokol. Proti tomuto rozhodnutí se již nelze dále odvolat. V případě, že je potvrzeno původní rozhodnutí výběrové komise, propadá kauce ve prospěch ČSCHMS, v opačném případě se vrací majiteli býka do 10-ti kalendářních dnů od provedení nového základního výběru. Náklady spojené s novým základním výběrem (zejména cestovné členů výběrové komise, případně oprávněné nároky spojené s odměnou za odvedenou práci) nese strana, která při svém rozhodnutí či jednání nebyla v právu. Tyto náklady jsou zúčtovány na základě vystavené faktury zaslané druhé straně nejpozději do 14 dnů od provedení opakovaného základního výběru. V každém případě se o reklamační vede písemný zápis. Rozhodnutí výběrové komise se váže ke konkrétnímu zvířeti v konkrétním čase a není možno se na něj odvolávat v případných následných sporech.

Schváleno výborem ČSCHMS dne 21. 3. 2006 v Hradištku pod Medníkem, změny schváleny 24. 7. 2019 Grémiem předsedů rad plemenných knih v Hradištku pod Medníkem. Vstupuje v platnost dnem schválení.

Informace uvedené v katalogu k základnímu výběru byly sestaveny na základě podkladů z kontroly užítkovosti ČSCHMS, laboratoře imunogenetiky a s využitím údajů poskytnutých jednotlivými chovateli. Jejich správnost je relevantní k datu sestavení katalogu, přičemž v průběhu základních výběrů (ZV) může dojít ke zpřesnění některých informací. Pokud se tak stane, jsou na úpravy chovatelé přítomni ZV upozorněni u každého jednotlivého býka po jeho hodnocení. ČSCHMS nenes žádnou odpovědnost (přímou ani nepřímou) za případné škody, které mohou vzniknout v souvislosti s využitím katalogu jako podkladu pro nákup býka.



Sekretariát ČSCHMS Praha Těšnov 17 110 00 Praha 1	Ředitel Plemenné knihy Alena Birovaš Tel.: + 420 774 127 184 E-mail: pk@cschms.cz Ředitel ČSCHMS Kamil Malát Tel.: +420 724 007 860 E-mail: info@cschms.cz	Plemenná kniha - adresa ČSCHMS Osvoboditelů 35/9 410 02 Lovosice Administrace PK - Nina Honová Tel.: + 420 724 073 641 E-mail: honova@cschms.cz
---	---	---

Číslo : **80515 035 CZ** **IMBUS Z ALBRECHTIC P*** Číslo katalogu: 1
 Dat.nar. : 04.01.2023 Plemeno : Y 100 - Limousine
 Chovatel : Kubal Radek, Albrechtice
 Majitel : Kubal Radek, Albrechtice

QTL znaky	Rohy Ataxie Q204X F94L Nt821 C313Y
	P* - - - - -

OOO 279 904 C.N.MOSKITO P 05.803 96113
 OO ZIL 146 C.N.MATEO PP 05.353 09827
 MOO 579432409 DE C.N.CITA P 05.794 32409

OTEC ZIL 849 FAREK ZE SELIBOVA P* 447000115216034

OMO ZLI 923 DIAMANT P 05.803 96113
 MO 369491 931 CZ P 447000369491931
 MMO 369447 931 CZ ET 447000369447931

OOM ZLM 406 GUERET PO P 1212008733
 OM ZIL 213 COLINS Z TODNĚ P 397000970247031
 MOM 486672 931 CZ ZORKA Z TODNĚ 397000486672931

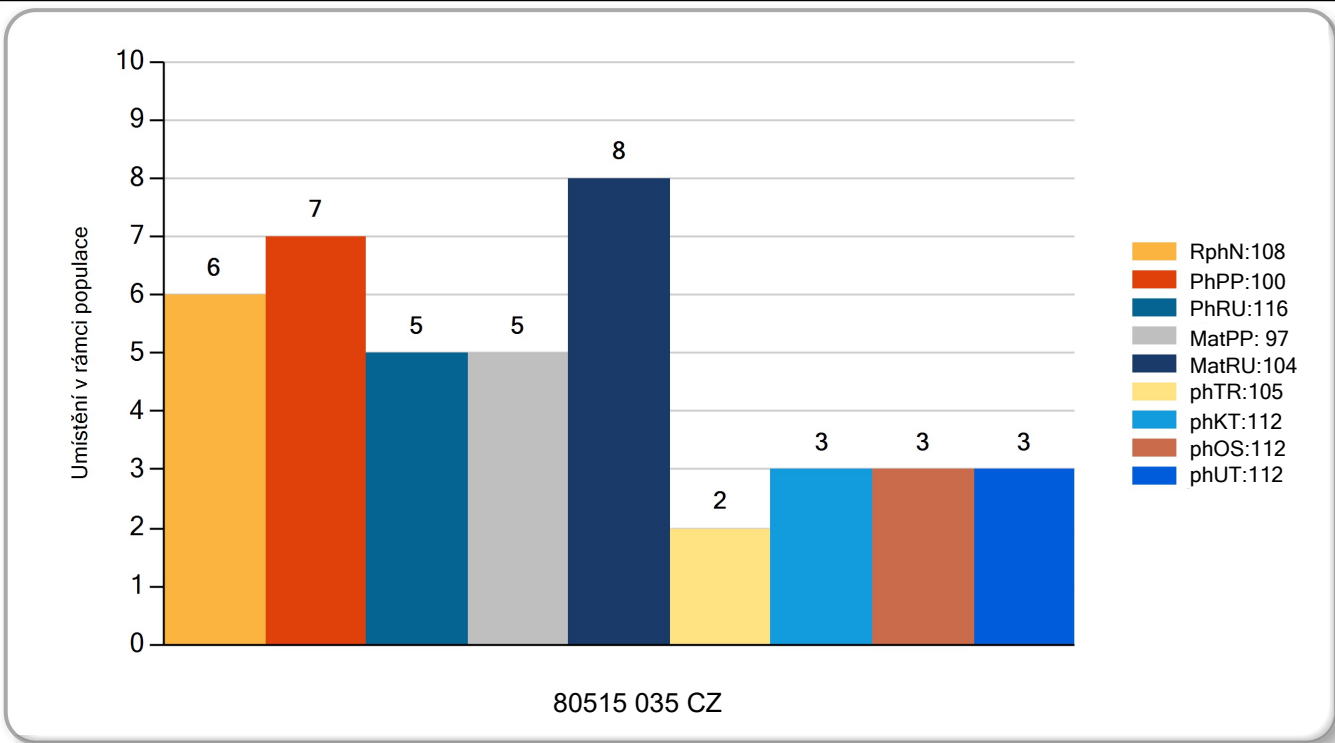
MATKA 579447 932 CZ /1 ot. P 468000579447932

OMM ZLM 056 ARMORIC 2219279723
 MM 415302 932 CZ 468000415302932
 MMM 284542 921 CZ UNORKA MOF 391000284542921

Vl.užit:nar: **41** ** kg Ve 120d: **207** kg Ve 210d: **315** kg V 365d: **496** kg / kříž: **0** cm
 Přírustek od narození: **1163 / 108** Šourek: **36** cm
 Věk při ZV **467** dní aktuálně k 20.03.24 hmotnost: **554** kg výška v kříži: **134** cm

PLEMENNÉ HODNOTY				LINEARNÍ HODNOCENÍ													
	pp	ru		pp	ru	TR	KT	OS	UT	Hmot kříž							
BÝK	PE	100	116	ME	97	104	105	112	112	112							
MATKA	PE	100	98	ME	90	109	92	93	94	92	725	143	20	21	18	7	66
Otec	PE	95	134	ME	106	100	120	135	136	137	645	141	27	25	24	8	84

LH: TR 5 / / 4 KT / / OS / / UT Celkem: Končetiny: / / / /



Číslo : **126330 035 CZ** **IVAN Z ALBRECHTIC** Číslo katalogu: 2
 Dat.nar. : 01.02.2023 Plemeno : Y 100 - Limousine
 Chovatel : Kubal Radek, Albrechtice
 Majitel : Kubal Radek, Albrechtice

QTL znaky	Rohy	Ataxie	Q204X	F94L	Nt821	C313Y
	-	-	-	-	-	-

OOO ZLM 120 VERMEER VFU 007000626845081
 OO ZLM 779 BIATLON AVENA 028000737029053
 MOO 275704 953 CZ 028000275704953

OTEC ILI 224 GABRIEL NEČTINSKÝ 093000929655032

OMO ZLI 896 TESIL NEČTINSKÝ 007000626845081
 MO 454899 932 CZ 093000454899932
 MMO 30700 932 CZ 093000030700932

OOM LIP 501 REXÍK Z KALIŠTĚ 031000562343053
 OM ZLM 844 BERN AVENA 028000737031053
 MOM 153304 953 CZ 028000153304953

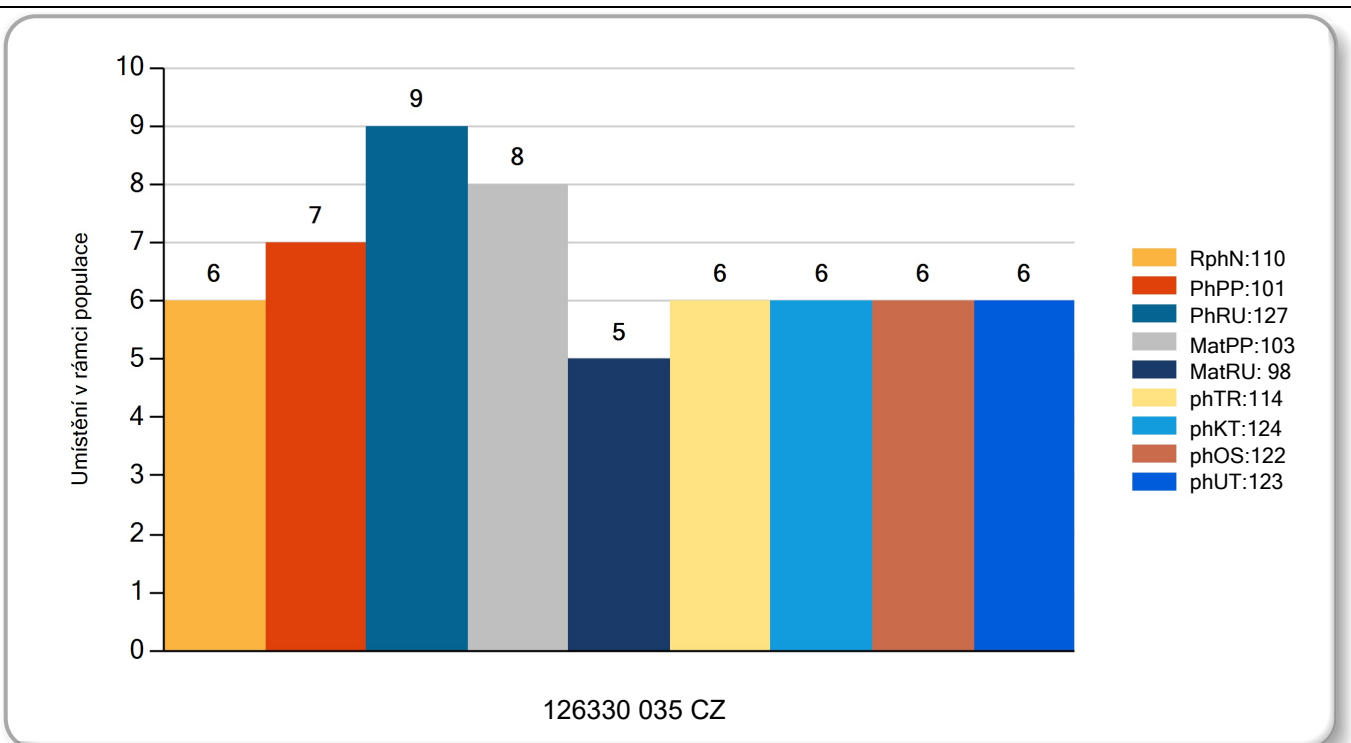
MATKA 553753 932 CZ /1 ot. GRAMALA NEČTINSKÁ 093000553753932

OMM ZLI 896 TESIL NEČTINSKÝ 093000654654032
 MM 489198 932 CZ CEON NEČTINSKÁ 093000489198932
 MMM 145624 932 CZ 093000145624932

Vl.užit:nar: **38** ** kg Ve 120d: **205** kg Ve 210d: **330** kg V 365d: **493** kg / kříž: **0** cm
 Přírustek od narození: **1211 / 110** Šourek: **37** cm
 Věk při ZV **439** dní aktuálně k 20.03.24 hmotnost: **538** kg výška v kříži: **136** cm

PLEMENNÉ HODNOTY						LINEARNÍ HODNOCENÍ											
	pp	ru	pp	ru		TR	KT	OS	UT	Hmot kříž							
BÝK	PE	101	127	ME	103	98	114	124	122	123							
MATKA	PE	93	128	ME	120	97	115	122	121	123	720	145	24	21	20	7	72
OTEC	PE	102	119	ME	89	102	112	121	119	120	645	140	27	21	21	8	77

LH: TR 7 / / 5 KT / / OS / / UT Celkem: Končetiny: / / / /



Číslo : **126332 035 CZ** IVO Z ALBRECHTIC Číslo katalogu: 3
 Dat.nar. : 02.02.2023 Plemeno : Y 100 - Limousine
 Chovatel : Kubal Radek, Albrechtice
 Majitel : Kubal Radek, Albrechtice

QTL znaky	Rohy	Ataxie	Q204X	F94L	Nt821	C313Y
	-	-	-	-	-	-

OOO ZLM 120 VERMEER VFU 007000626845081
 OO ZLM 779 BIATLON AVENA 028000737029053
 MOO 275704 953 CZ 028000275704953

OTEC ILI 224 GABRIEL NEČTINSKÝ 093000929655032

OMO ZLI 896 TESIL NEČTINSKÝ 007000626845081
 MO 454899 932 CZ 093000454899932
 MMO 30700 932 CZ 093000030700932

OOM 272 201 COPAIN-BEN 3615048906
 OM ZLI 966 CONDOR 14.040 71086
 MOM 1403295234 DE HONI 14.032 95234

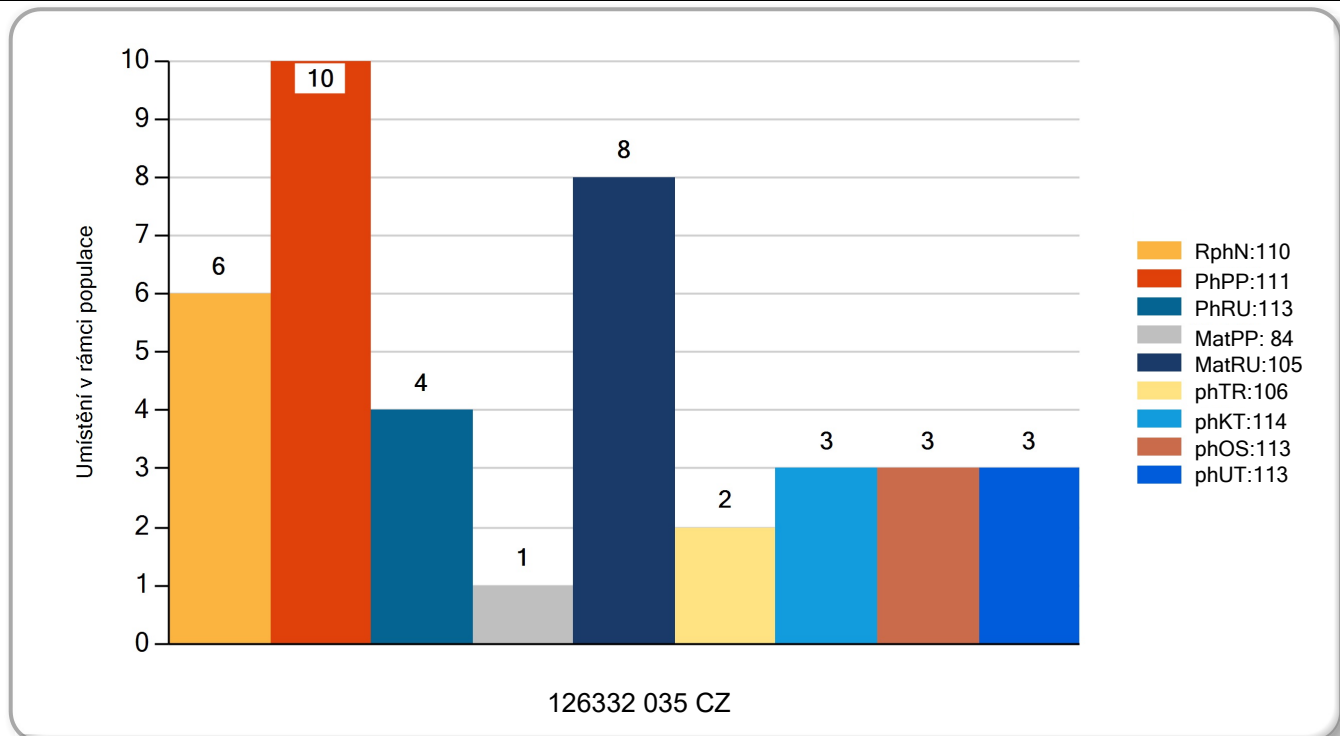
MATKA 534032 932 CZ /3 ot. 468000534032932

OMM ZLM 056 ARMORIC 2219279723
 MM 415302 932 CZ 468000415302932
 MMM 284542 921 CZ UNORKA MOF 391000284542921

Vl.užit:nar: **38** ** kg Ve 120d: **194** kg Ve 210d: **307** kg V 365d: **491** kg / kříž: **0** cm
 Přírustek od narození: **1233 / 110** Šourek: **38** cm
 Věk při ZV **438** dní aktuálně k 20.03.24 hmotnost: **546** kg výška v kříži: **134** cm

PLEMENNÉ HODNOTY				LINEARNÍ HODNOCENÍ											
	pp	ru	ME	pp	ru	TR	KT	OS	UT	Hmot kříž				CE	
BÝK	PE	111	113	ME	84	105	106	114	113	113					
MATKA	PE	107	111	ME	86	107	102	109	109	107	762 / 146 24 22 21 7				74
Otec	PE	102	119	ME	89	102	112	121	119	120	645 / 140 27 21 21 8				77

LH: TR 6 / / 6 KT / / OS / / UT Celkem: Končetiny: / / / /



Číslo : **126333 035 CZ** **ICON Z ALBRECHTIC PP** Číslo katalogu: 4
 Dat.nar. : 02.02.2023 Plemeno : Y 100 - Limousine
 Chovatel : Kubal Radek, Albrechtice
 Majitel : Kubal Radek, Albrechtice

QTL znaky	Rohy Ataxie Q204X F94L Nt821 C313Y
	PP - - - - -

OOO 279 904 C.N.MOSKITO P 05.803 96113
 OO ZIL 146 C.N.MATEO PP 05.353 09827
 MOO 579432409 DE C.N.CITA P 05.794 32409

OTEC ZIL 849 FAREK ZE SELIBOVA P* 447000115216034

OMO ZLI 923 DIAMANT P 05.803 96113
 MO 369491 931 CZ P 447000369491931
 MMO 369447 931 CZ ET 447000369447931

OOM ZLI 663 VIKING PP 2304904377
 OM ZLM 127 VANDO P 14.042 30376
 MOM 1403524640 DE HERKURA 14.035 24640

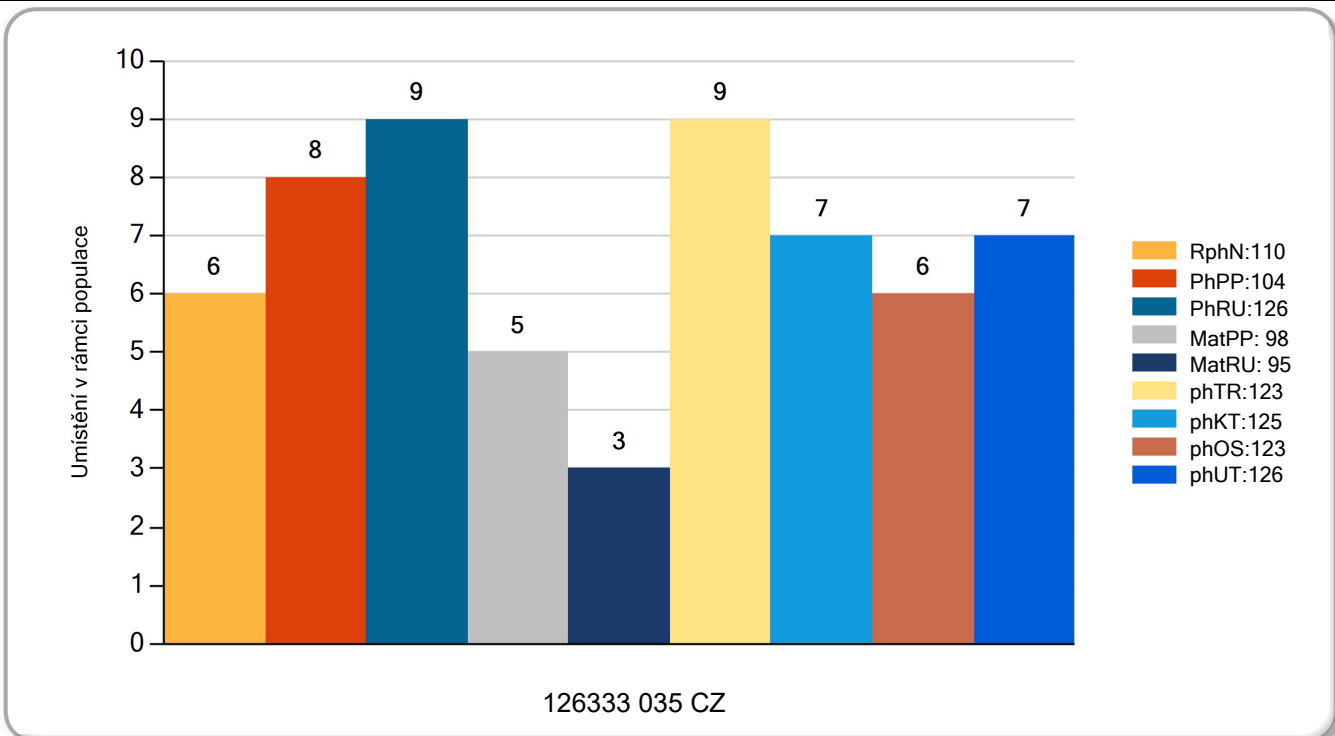
MATKA 534033 932 CZ /3 ot. 468000534033932

OMM ZLI 661 VENDREDI 8723740999
 MM 317613 921 CZ VENDI MOF 391000317613921
 MMM 903239495 FR USINE 0903239495

Vl.užit:nar: **40** ** kg Ve 120d: **208** kg Ve 210d: **340** kg V 365d: **502** kg / kříž: **0** cm
 Přírustek od narození: **1226 / 110** Šourek: **38** cm
 Věk při ZV **438** dní aktuálně k 20.03.24 hmotnost: **545** kg výška v kříži: **143** cm

PLEMENNÉ HODNOTY						LINEARNÍ HODNOCENÍ										
	pp	ru	pp	ru		TR	KT	OS	UT	Hmot kříž						
BÝK	PE	104 126	ME	98 95		123	125	123	126							
MATKA	PE	109 115	ME	92 92		105	100	98	100	782 /	145	23	23	21	8	75
OTEC	PE	95 134	ME	106 100		120	135	136	137	645 /	141	27	25	24	8	84

LH: TR 10 / / 6 KT / / OS / / UT Celkem: Končetiny: / / / /



Číslo : **126334 035 CZ** **IRON Z ALBRECHTIC** Číslo katalogu: 5
 Dat.nar. : 03.02.2023 Plemeno : Y 100 - Limousine
 Chovatel : Kubal Radek, Albrechtice
 Majitel : Kubal Radek, Albrechtice

QTL znaky	Rohy	Ataxie	Q204X	F94L	Nt821	C313Y
	-	-	-	-	-	-

OOO 279 904 C.N.MOSKITO P 05.803 96113
 OO ZIL 146 C.N.MATEO PP 05.353 09827
 MOO 579432409 DE C.N.CITA P 05.794 32409

OTEC ZIL 849 FAREK ZE SELIBOVA P* 447000115216034

OMO ZLI 923 DIAMANT P 05.803 96113
 MO 369491 931 CZ P 447000369491931
 MMO 369447 931 CZ ET 447000369447931

OOM ZLM 406 GUERET PO P 1212008733
 OM ZIL 213 COLINS Z TODNĚ P 397000970247031
 MOM 486672 931 CZ ZORKA Z TODNĚ 397000486672931

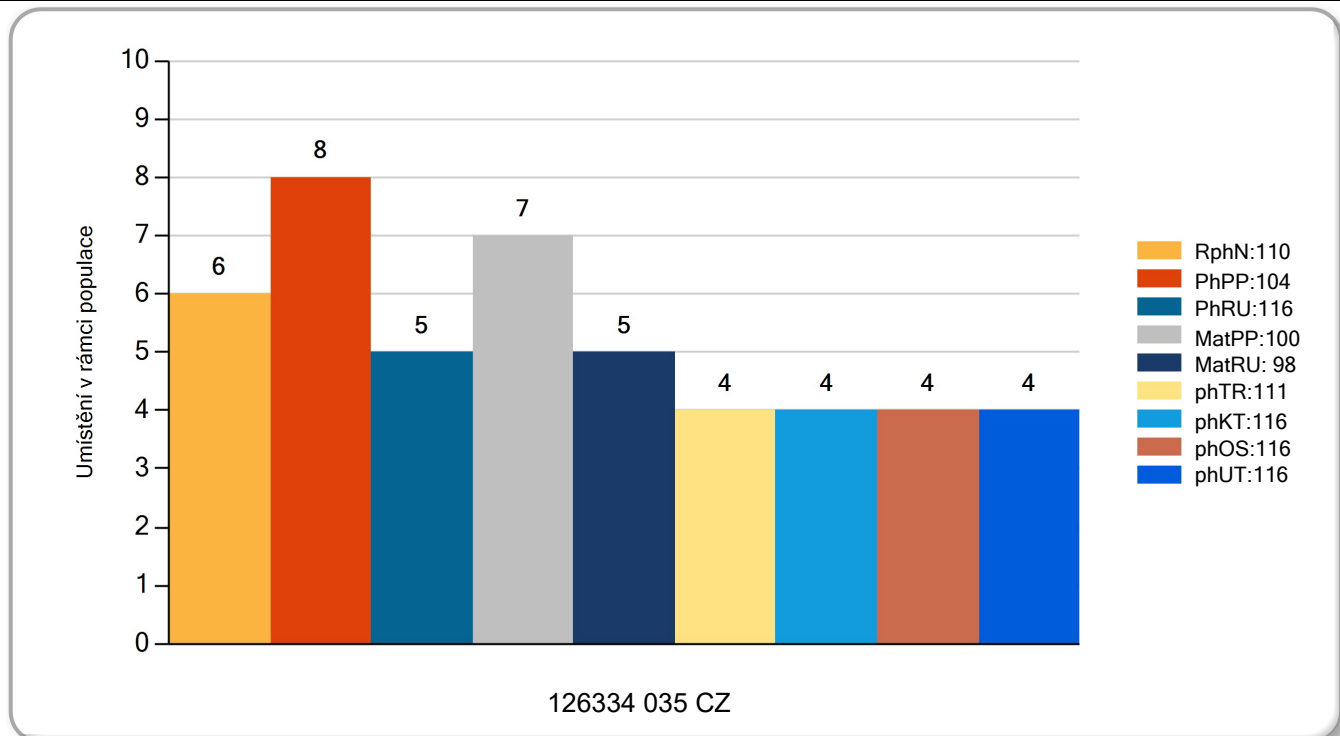
MATKA 608903 932 CZ /2 ot. P 468000608903932

OMM ZLI 661 VENDREDI 8723740999
 MM 317613 921 CZ VENDI MOF 391000317613921
 MMM 903239495 FR USINE 0903239495

Vl.užit:nar: **39** ** kg Ve 120d: **181** kg Ve 210d: **309** kg V 365d: **492** kg / kříž: **0** cm
 Přírustek od narození: **1224 / 110** Šourek: **37** cm
 Věk při ZV **437** dní aktuálně k 20.03.24 hmotnost: **542** kg výška v kříži: **138** cm

PLEMENNÉ HODNOTY						LINEARNÍ HODNOCENÍ											
	pp	ru	pp	ru		TR	KT	OS	UT	Hmot kříž							
BÝK	PE	104	116	ME	100	98	111	116	116	116	116	116	116	116	116		
MATKA	PE	108	100	ME	96	95	96	88	87	88	88	88	88	88	88		
OTEC	PE	95	134	ME	106	100	120	135	136	137	137	137	137	137	137		
											762	145	24	22	20	7	73
											645	141	27	25	24	8	84

LH: TR 8 / / 6 KT / / OS / / UT Celkem: Končetiny: / / / /



Číslo : **126335 035 CZ** **IDOL Z ALBRECHTIC** Číslo katalogu: 6
 Dat.nar. : 15.02.2023 Plemeno : Y 100 - Limousine
 Chovatel : Kubal Radek, Albrechtice
 Majitel : Kubal Radek, Albrechtice

QTL znaky	Rohy Ataxie Q204X F94L Nt821 C313Y
	- - - - -

OOO 279 904 C.N.MOSKITO P 05.803 96113
 OO ZIL 146 C.N.MATEO PP 05.353 09827
 MOO 579432409 DE C.N.CITA P 05.794 32409

OTEC ZIL 849 FAREK ZE SELIBOVA P* 447000115216034

OMO ZLI 923 DIAMANT P 05.803 96113
 MO 369491 931 CZ P 447000369491931
 MMO 369447 931 CZ ET 447000369447931

OOM 271 242 SCOTCH 8700670465
 OM ZLI 662 CESAR.B 8607277374
 MOM 8603133866 FR USAS.B 8603133866

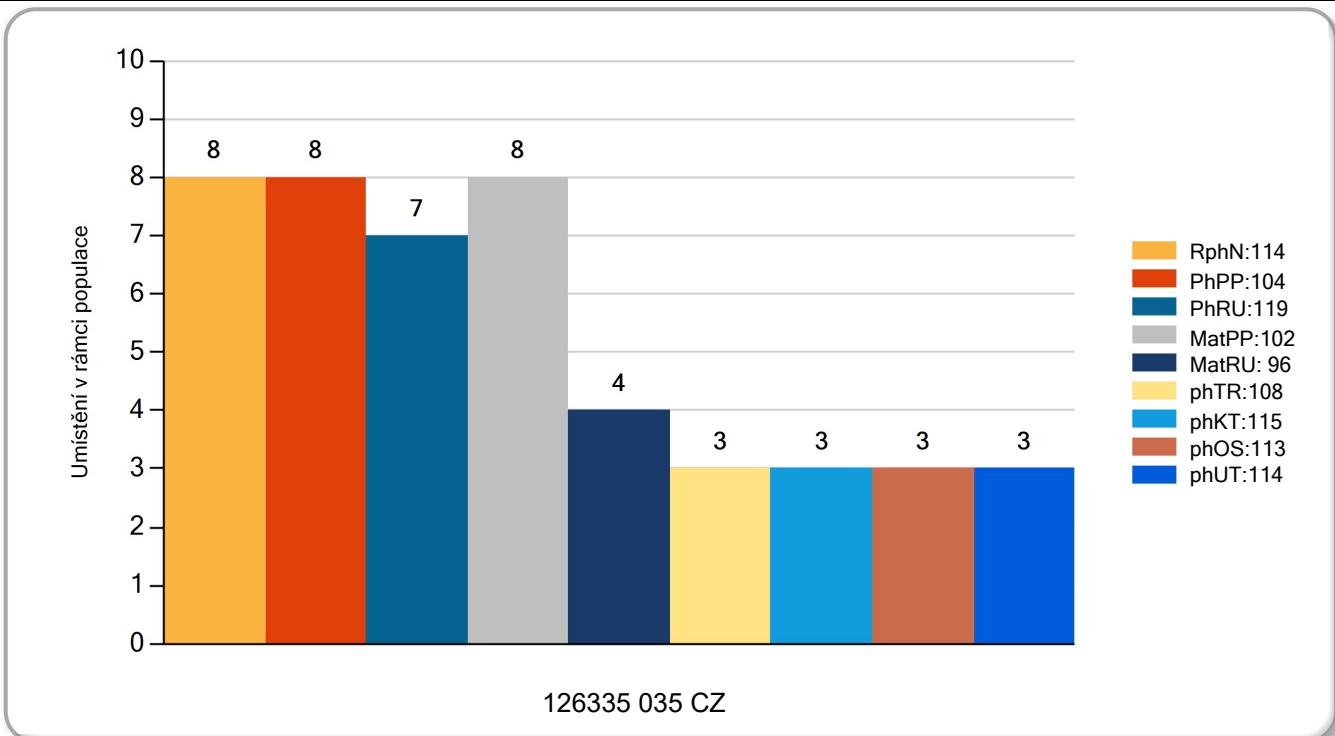
MATKA 335424 921 CZ /9 ot. VILMA MOF 391000335424921

OMM ZLI 664 GENIAL 8791002491
 MM 5366549131 FR ALARME 5366549131
 MMM 5366548855 FR REGENTE 5366548855

Vl.užit:nar: **39** ** kg Ve 120d: **205** kg Ve 210d: **329** kg V 365d: **502** kg / kříž: **0** cm
 Přírustek od narození: **1253 / 114** Šourek: **36** cm
 Věk při ZV **425** dní aktuálně k 20.03.24 hmotnost: **539** kg výška v kříži: **136** cm

PLEMENNÉ HODNOTY										LINEARNÍ HODNOCENÍ							
		pp	ru	pp	ru	TR	KT	OS	UT	Hmot kříž TR KT OS UT CE							
BÝK	PE	104	119	ME	102	96	108	115	113	114							
MATKA	PE	108	94	ME	103	96	90	90	88	87	751	146	24	21	19	7	71
OTEC	PE	95	134	ME	106	100	120	135	136	137	645	141	27	25	24	8	84

LH: TR 7 / / 6 KT / / OS / / UT Celkem: Končetiny: / / / /



Číslo : **126336 035 CZ** **IVOR Z ALBRECHTIC P*** Číslo katalogu: 7
 Dat.nar. : 26.02.2023 Plemeno : Y 100 - Limousine
 Chovatel : Kubal Radek, Albrechtice
 Majitel : Kubal Radek, Albrechtice

QTL znaky	Rohy Ataxie Q204X F94L Nt821 C313Y
	P* - - - - -

OOO 279 904 C.N.MOSKITO P 05.803 96113
 OO ZIL 146 C.N.MATEO PP 05.353 09827
 MOO 579432409 DE C.N.CITA P 05.794 32409

OTEC ZIL 849 FAREK ZE SELIBOVA P* 447000115216034

OMO ZLI 923 DIAMANT P 05.803 96113
 MO 369491 931 CZ P 447000369491931
 MMO 369447 931 CZ ET 447000369447931

OOM 272 201 COPAIN-BEN 3615048906
 OM ZLI 966 CONDOR 14.040 71086
 MOM 1403295234 DE HONI 14.032 95234

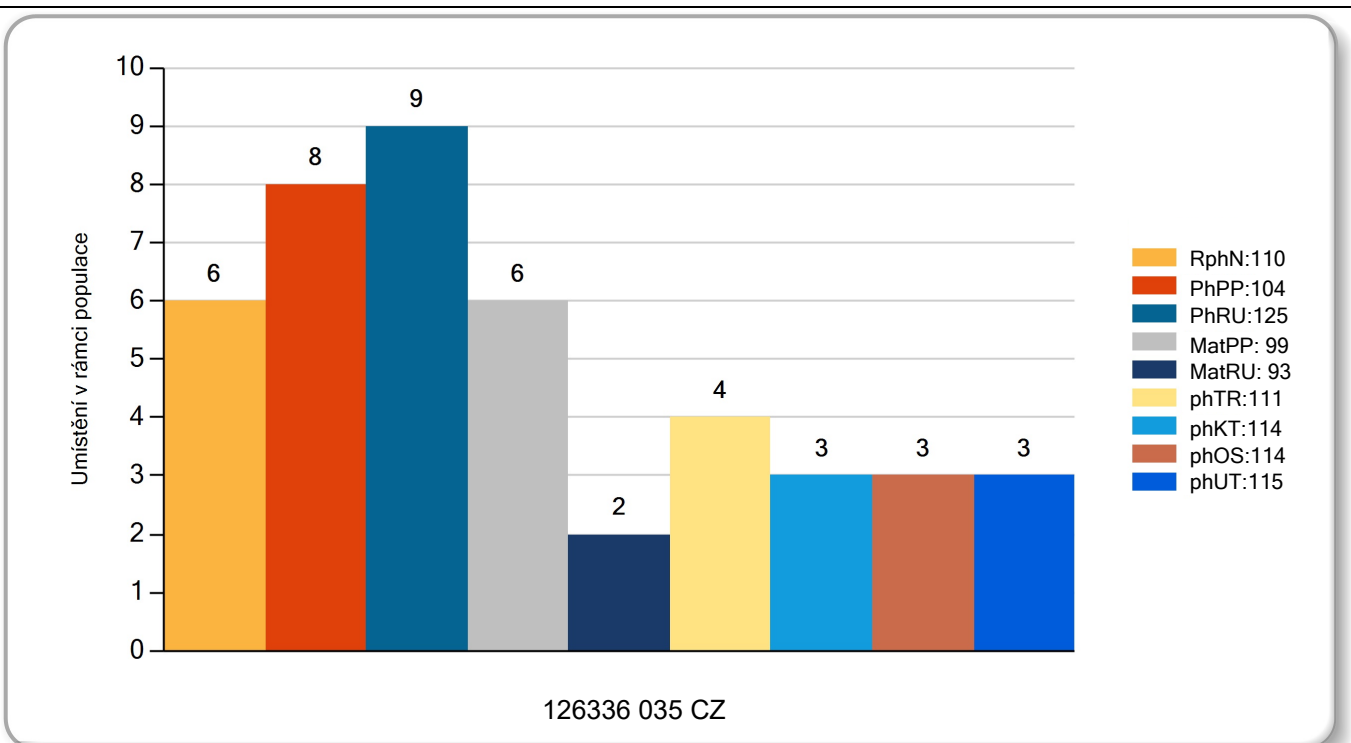
MATKA 534030 932 CZ /3 ot. 468000534030932

OMM ZLI 661 VENDREDI 8723740999
 MM 284506 921 CZ URBANKA MOF 391000284506921
 MMM 1527306751 FR BASTIA 1527306751

Vl.užit:nar: **39** ** kg Ve 120d: **186** kg Ve 210d: **312** kg V 365d: **492** kg / kříž: **134** cm
 Přírustek od narození: **1235 / 110** Šourek: **37** cm
 Věk při ZV **414** dní aktuálně k 20.03.24 hmotnost: **518** kg výška v kříži: **134** cm

PLEMENNÉ HODNOTY										LINEARNÍ HODNOCENÍ							
		pp	ru	pp	ru	TR	KT	OS	UT	Hmot kříž TR KT OS UT CE							
BÝK	PE	104	125	ME	99	93	111	114	114	115							
MATKA	PE	108	118	ME	96	86	99	96	95	96	765	146	24	20	18	7	69
OTEC	PE	95	134	ME	106	100	120	135	136	137	645	141	27	25	24	8	84

LH: TR 6 / / 6 KT / / OS / / UT Celkem: Končetiny: / / / /



Číslo : **126337 035 CZ** **IBIŠEK Z ALBRECHTIC** Číslo katalogu: 8
 Dat.nar. : 26.02.2023 Plemeno : Y 100 - Limousine
 Chovatel : Kubal Radek, Albrechtice
 Majitel : Kubal Radek, Albrechtice

QTL znaky	Rohy	Ataxie	Q204X	F94L	Nt821	C313Y
	-	-	-	-	-	-

OOO ZLM 120 VERMEER VFU 007000626845081
 OO ZLM 779 BIATLON AVENA 028000737029053
 MOO 275704 953 CZ 028000275704953

OTEC ILI 224 GABRIEL NEČTINSKÝ 093000929655032

OMO ZLI 896 TESIL NEČTINSKÝ 007000626845081
 MO 454899 932 CZ 093000454899932
 MMO 30700 932 CZ 093000030700932

OOM ZLI 746 URVILLE 1931859212
 OM ZLM 800 BARNEY NEČTINSKÝ 093000828209032
 MOM 285603 932 CZ 093000285603932

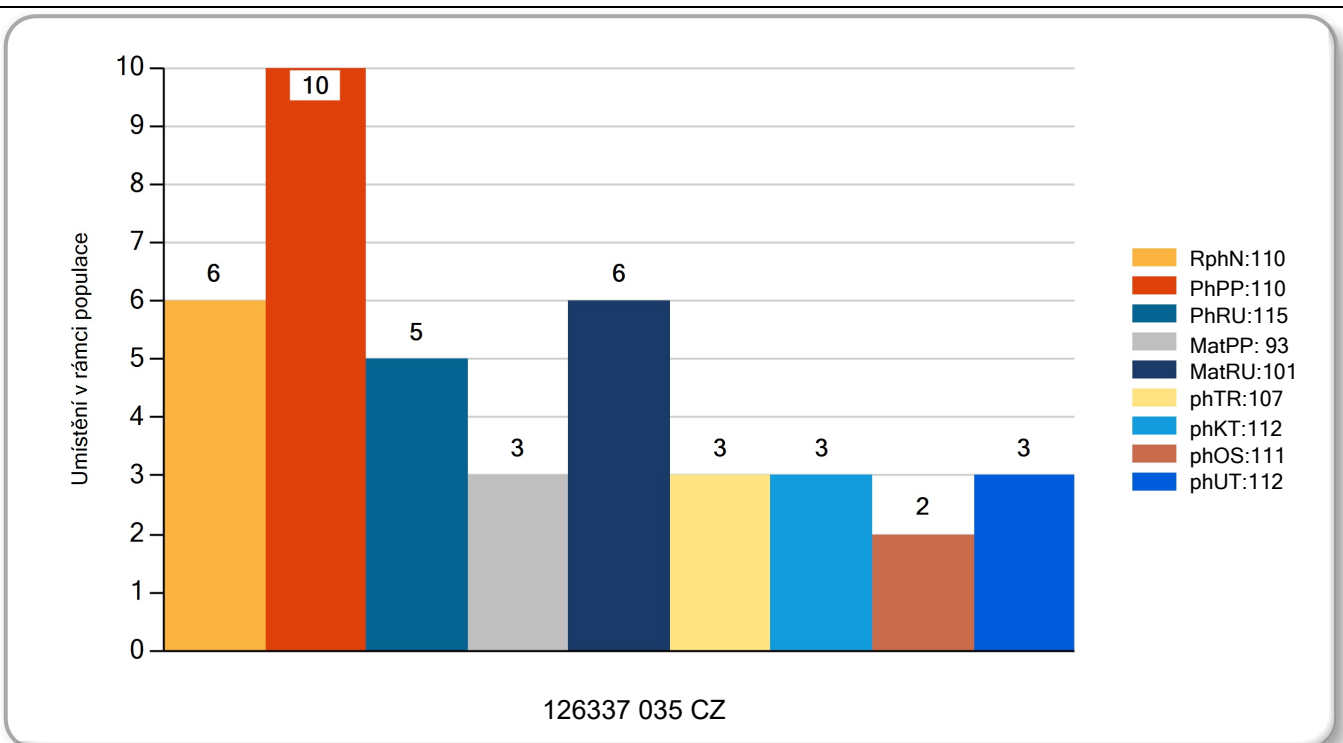
MATKA 553563 932 CZ /1 ot. GARKA NEČTINSKÁ 093000553563932

OMM ZLM 602 ZINGARO NEČTINSKÝ P 093000758938032
 MM 532731 932 CZ 093000532731932
 MMM 388075 932 CZ 093000388075932

Vl.užit:nar: **38** ** kg Ve 120d: **185** kg Ve 210d: **309** kg V 365d: **485** kg / kříž: **135** cm
 Přirustek od narození: **1216 / 110** Šourek: **36** cm
 Věk při ZV **414** dní aktuálně k 20.03.24 hmotnost: **510** kg výška v kříži: **135** cm

PLEMENNÉ HODNOTY										LINEARNÍ HODNOCENÍ						
		pp	ru	ME	pp	ru	TR	KT	OS	UT	Hmot kříž TR KT OS UT CE					
BÝK	PE	110	115	ME	93	101	107	112	111	112						
MATKA	PE	112	113	ME	99	99	94	99	99	98	714 / 143 21 21 19 7 68					
OTEC	PE	102	119	ME	89	102	112	121	119	120	645 / 140 27 21 21 8 77					

LH: TR 7 / / 5 KT / / OS / / UT Celkem: Končetiny: / / / /



Číslo : **126338 035 CZ** **IKARUS Z ALBRECHTIC** Číslo katalogu: 9
 Dat.nar. : 24.03.2023 Plemeno : Y 100 - Limousine
 Chovatel : Kubal Radek, Albrechtice
 Majitel : Kubal Radek, Albrechtice

QTL znaky	Rohy	Ataxie	Q204X	F94L	Nt821	C313Y
	-	-	-	-	-	-

OOO 279 904 C.N.MOSKITO P 05.803 96113
 OO ZIL 146 C.N.MATEO PP 05.353 09827
 MOO 579432409 DE C.N.CITA P 05.794 32409

OTEC ZIL 849 FAREK ZE SELIBOVA P* 447000115216034

OMO ZLI 923 DIAMANT P 05.803 96113
 MO 369491 931 CZ P 447000369491931
 MMO 369447 931 CZ ET 447000369447931

OOM 272 201 COPAIN-BEN 3615048906
 OM ZLI 966 CONDOR 14.040 71086
 MOM 1403295234 DE HONI 14.032 95234

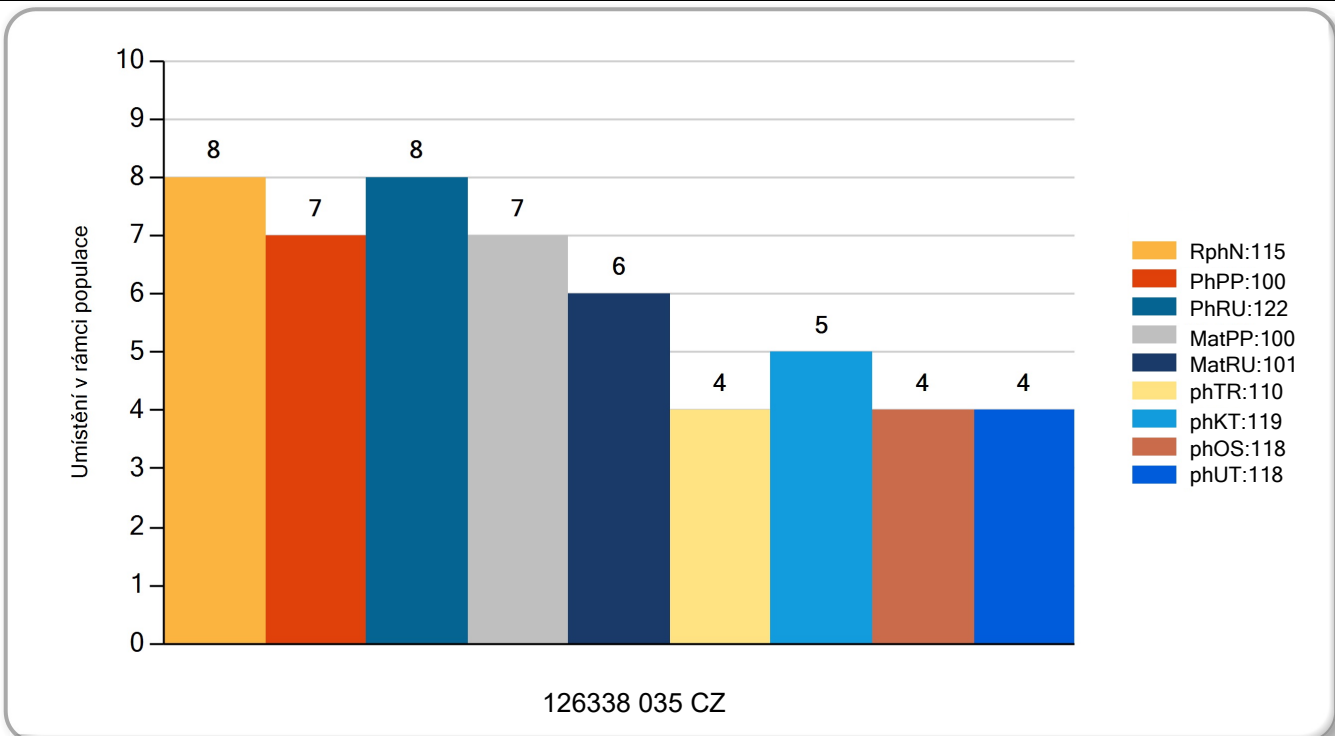
MATKA 495228 932 CZ /4 ot. 468000495228932

OMM ZLI 534 BROUTARD 1526343584
 MM 317605 921 CZ VERRA MOF 391000317605921
 MMM 4306016193 FR BESACE 4306016193

Vl.užit:nar: **39** ** kg Ve 120d: **207** kg Ve 210d: **339** kg V 365d: **504** kg / kříž: **134** cm
 Přirustek od narození: **1276 / 115** Šourek: **37** cm
 Věk při ZV **388** dní aktuálně k 20.03.24 hmotnost: **501** kg výška v kříži: **134** cm

PLEMENNÉ HODNOTY						LINEARNÍ HODNOCENÍ											
	pp	ru	pp	ru		TR	KT	OS	UT	Hmot kříž							
BÝK	PE	100	122	ME	100	101	110	119	118	118							
MATKA	PE	104	114	ME	94	101	97	100	99	98	746	143	23	21	20	7	71
OTEC	PE	95	134	ME	106	100	120	135	136	137	645	141	27	25	24	8	84

LH: TR 7 / / 7 KT / / OS / / UT Celkem: Končetiny: / / / /



Číslo : **126339 035 CZ** **IRIS Z ALBRECHTIC** Číslo katalogu: 10
 Dat.nar. : 24.03.2023 Plemeno : Y 100 - Limousine
 Chovatel : Kubal Radek, Albrechtice
 Majitel : Kubal Radek, Albrechtice

QTL znaky	Rohy Ataxie Q204X F94L Nt821 C313Y
	- - - - -

OOO 279 904 C.N.MOSKITO P 05.803 96113
 OO ZIL 146 C.N.MATEO PP 05.353 09827
 MOO 579432409 DE C.N.CITA P 05.794 32409

OTEC ZIL 849 FAREK ZE SELIBOVA P* 447000115216034

OMO ZLI 923 DIAMANT P 05.803 96113
 MO 369491 931 CZ P 447000369491931
 MMO 369447 931 CZ ET 447000369447931

OOM 272 201 COPAIN-BEN 3615048906
 OM ZLI 966 CONDOR 14.040 71086
 MOM 1403295234 DE HONI 14.032 95234

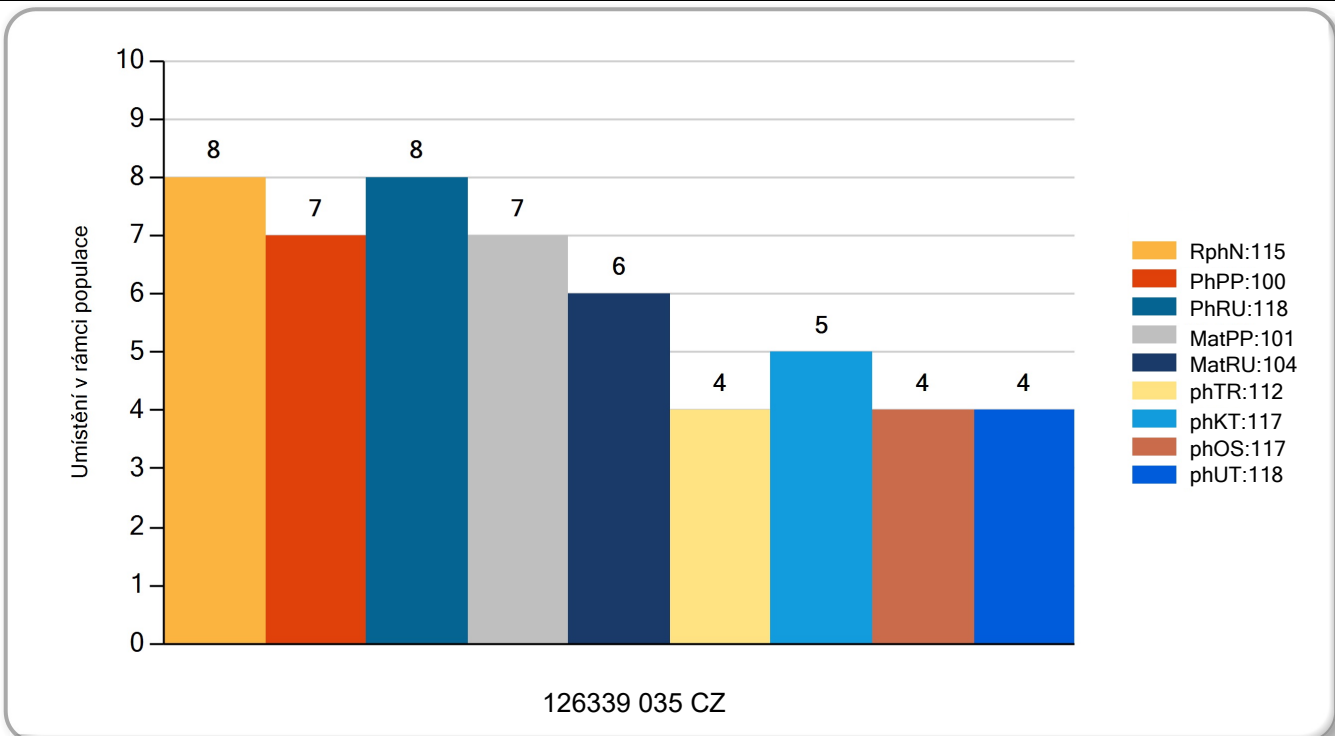
MATKA 534034 932 CZ /3 ot. 468000534034932

OMM ZLI 662 CESAR.B 8607277374
 MM 284557 921 CZ UGANDA MOF 391000284557921
 MMM 155757 921 CZ 391000155757921

Vl.užit:nar: **40** ** kg Ve 120d: **216** kg Ve 210d: **333** kg V 365d: **505** kg / kříž: **134** cm
 Přirustek od narození: **1276 / 115** Šourek: **36** cm
 Věk při ZV **388** dní aktuálně k 20.03.24 hmotnost: **502** kg výška v kříži: **134** cm

PLEMENNÉ HODNOTY					LINEARNÍ HODNOCENÍ										
	pp	ru	pp	ru	TR	KT	OS	UT	Hmot kříž				CE		
BÝK	PE	100	118	ME	101	104	112	117	117	118	774 / 145 23 22 21 7 73				
MATKA	PE	108	100	ME	94	110	99	97	96	96	645 / 141 27 25 24 8 84				
OTEC	PE	95	134	ME	106	100	120	135	136	137					

LH: TR 7 / / 7 KT / / OS / / UT Celkem: Končetiny: / / / /



Číslo : **126340 035 CZ** **IKAROS Z ALBRECHTIC V** Číslo katalogu: 11
 Dat.nar. : 24.03.2023 Plemeno : Y 100 - Limousine
 Chovatel : Kubal Radek, Albrechtice
 Majitel : Kubal Radek, Albrechtice

QTL znaky	Rohy Ataxie Q204X F94L Nt821 C313Y
	P* - - - - -

OOO 279 904 C.N.MOSKITO P 05.803 96113
 OO ZIL 146 C.N.MATEO PP 05.353 09827
 MOO 579432409 DE C.N.CITA P 05.794 32409

OTEC ZIL 849 FAREK ZE SELIBOVA P* 447000115216034

OMO ZLI 923 DIAMANT P 05.803 96113
 MO 369491 931 CZ P 447000369491931
 MMO 369447 931 CZ ET 447000369447931

OOM 272 201 COPAIN-BEN 3615048906
 OM ZLI 966 CONDOR 14.040 71086
 MOM 1403295234 DE HONI 14.032 95234

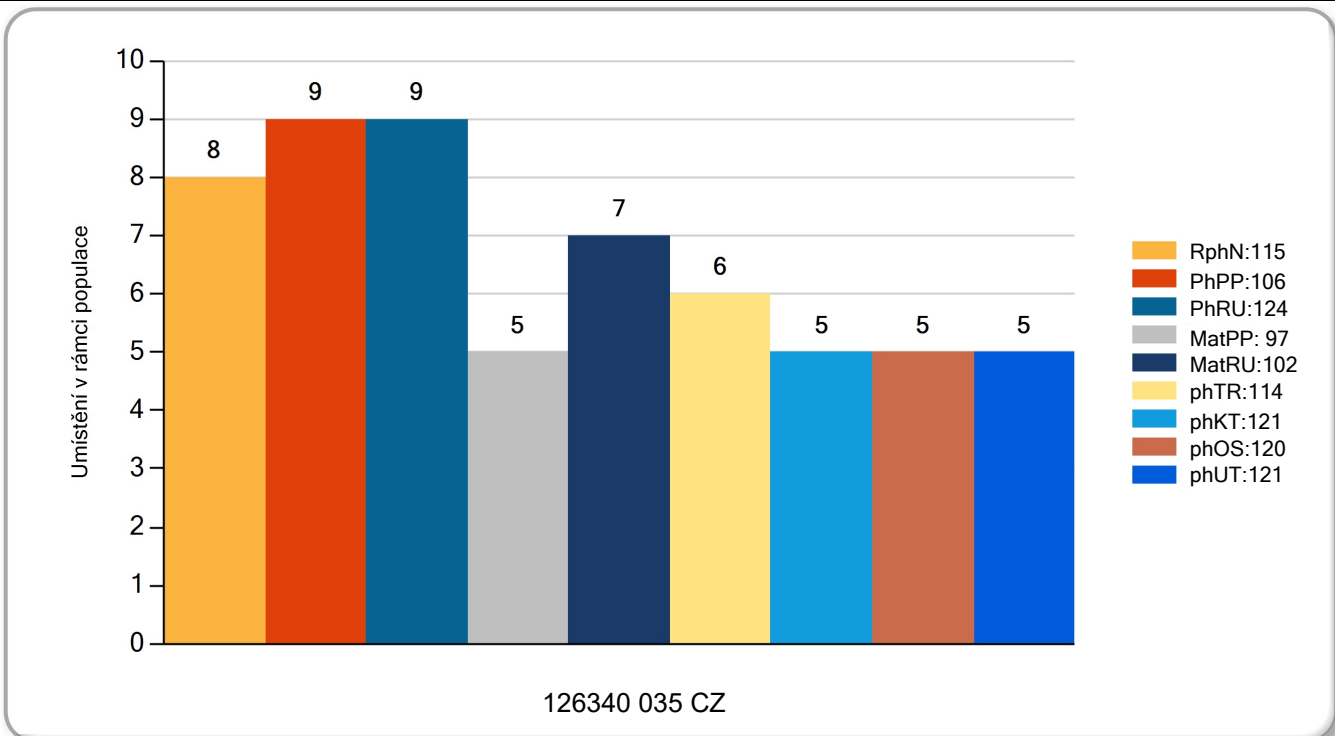
MATKA 579443 932 CZ /3 ot. 468000579443932

OMM ZLI 662 CESAR.B 8607277374
 MM 284543 921 CZ UZLINKA MOF 391000284543921
 MMM 8729630812 FR COLLINE 8729630812

Vl.užit:nar: **38** ** kg Ve 120d: **231** kg Ve 210d: **353** kg V 365d: **507** kg / kříž: **134** cm
 Přírustek od narození: **1287 / 115** Šourek: **37** cm
 Věk při ZV **388** dní aktuálně k 20.03.24 hmotnost: **504** kg výška v kříži: **134** cm

PLEMENNÉ HODNOTY				LINEARNÍ HODNOCENÍ													
	pp	ru		pp	ru	TR	KT	OS	UT	Hmot kříž				CE			
BÝK	PE	106	124	ME	97	102	114	121	120	121							
MATKA	PE	113	101	ME	90	111	98	97	96	95	754	145	21	21	21	7	70
Otec	PE	95	134	ME	106	100	120	135	136	137	645	141	27	25	24	8	84

LH: TR 7 / / 7 KT / / OS / / UT Celkem: Končetiny: / / / /



Číslo : **126341 035 CZ** **IMPULS Z ALBRECHTIC P*** Číslo katalogu: 12
 Dat.nar. : 25.03.2023 Plemeno : Y 100 - Limousine
 Chovatel : Kubal Radek, Albrechtice
 Majitel : Kubal Radek, Albrechtice

QTL znaky	Rohy Ataxie Q204X F94L Nt821 C313Y
	P* - - - - -

OOO 279 904 C.N.MOSKITO P 05.803 96113
 OO ZIL 146 C.N.MATEO PP 05.353 09827
 MOO 579432409 DE C.N.CITA P 05.794 32409

OTEC ZIL 849 FAREK ZE SELIBOVA P* 447000115216034

OMO ZLI 923 DIAMANT P 05.803 96113
 MO 369491 931 CZ P 447000369491931
 MMO 369447 931 CZ ET 447000369447931

OOM 272 201 COPAIN-BEN 3615048906
 OM ZLI 966 CONDOR 14.040 71086
 MOM 1403295234 DE HONI 14.032 95234

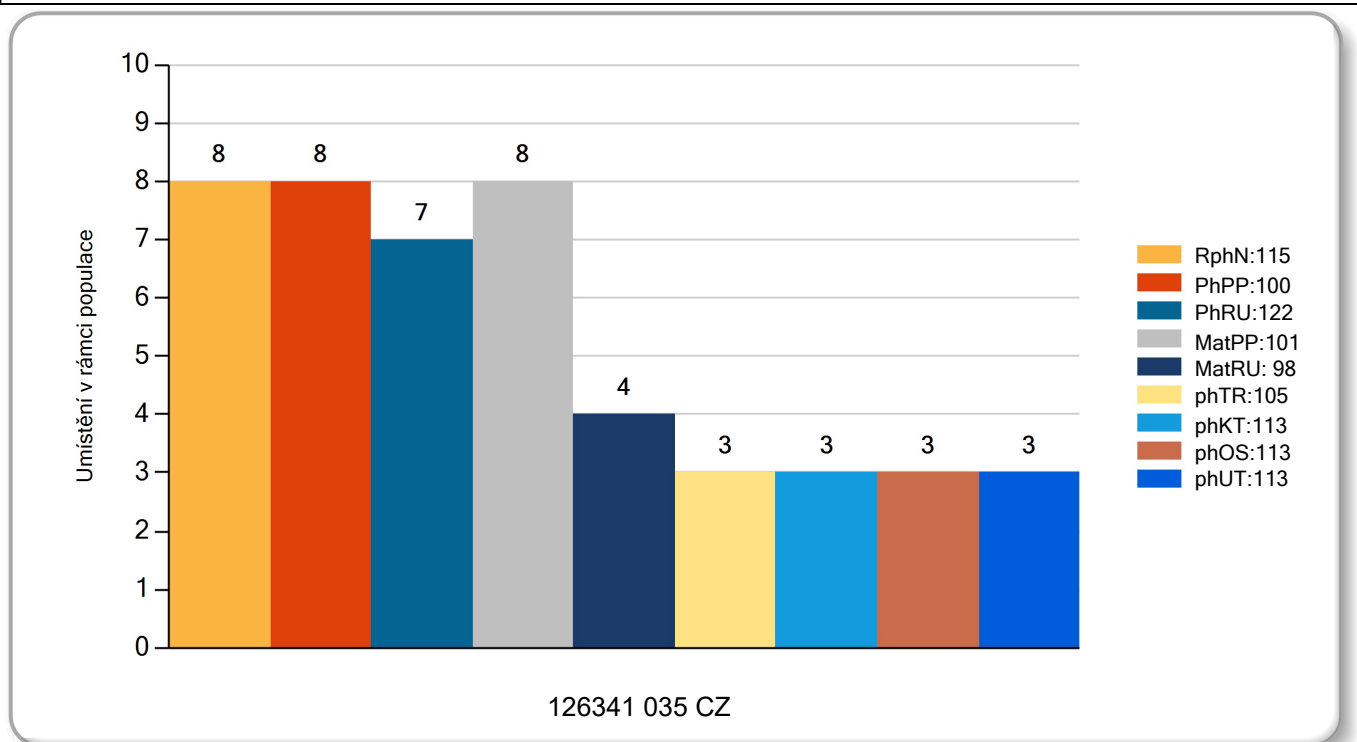
MATKA 534031 932 CZ /3 ot. 468000534031932

OMM ZLI 662 CESAR.B 8607277374
 MM 284542 921 CZ UNORKA MOF 391000284542921
 MMM 2308641520 FR DAUPHINE 2308641520

Vl.užit:nar: **39** ** kg Ve 120d: **205** kg Ve 210d: **326** kg V 365d: **502** kg / kříž: **132** cm
 Přirustek od narození: **1269 / 115** Šourek: **36** cm
 Věk při ZV **387** dní aktuálně k 20.03.24 hmotnost: **497** kg výška v kříži: **132** cm

PLEMENNÉ HODNOTY						LINEARNÍ HODNOCENÍ											
	pp	ru	pp	ru		TR	KT	OS	UT	Hmot kříž							
BÝK	PE	100	122	ME	101	98	105	113	113	113							
MATKA	PE	105	102	ME	96	99	86	89	89	86	745	145	21	21	20	7	69
Otec	PE	95	134	ME	106	100	120	135	136	137	645	141	27	25	24	8	84

LH: TR 6 / / 6 KT / / OS / / UT Celkem: Končetiny: / / / /



Číslo : **126342 035 CZ** **INDIÁN Z ALBRECHTIC P*** Číslo katalogu: 13
 Dat.nar. : 26.03.2023 Plemeno : Y 100 - Limousine
 Chovatel : Kubal Radek, Albrechtice
 Majitel : Kubal Radek, Albrechtice

QTL znaky	Rohy	Ataxie	Q204X	F94L	Nt821	C313Y
	P*	-	-	-	-	-

OOO 279 904 C.N.MOSKITO P 05.803 96113
 OO ZIL 146 C.N.MATEO PP 05.353 09827
 MOO 579432409 DE C.N.CITA P 05.794 32409

OTEC ZIL 849 FAREK ZE SELIBOVA P* 447000115216034

OMO ZLI 923 DIAMANT P 05.803 96113
 MO 369491 931 CZ P 447000369491931
 MMO 369447 931 CZ ET 447000369447931

OOM 262 759 WALENTIN P 13.021 83419
 OM LIP 492 WALTER P 13.031 21644
 MOM 1302407562 DE P 13.024 07562

MATKA 395412 932 CZ / 7 ot. P 468000395412932

OMM ZLI 534 BROUTARD 1526343584
 MM 284538 921 CZ UTARDKA MOF 391000284538921
 MMM 2307420301 FR BALADEUSE 2307420301

Vl.užit:nar: **40** ** kg Ve 120d: **205** kg Ve 210d: **330** kg V 365d: **501** kg / kříž: **138** cm
 Přirustek od narození: **1264 / 115** Šourek: **37** cm
 Věk při ZV **386** dní aktuálně k 20.03.24 hmotnost: **495** kg výška v kříži: **138** cm

PLEMENNÉ HODNOTY						LINEARNÍ HODNOCENÍ										
	pp	ru	pp	ru		TR	KT	OS	UT	Hmot kříž						
BÝK	PE	98 121	ME	108 97		115	116	115	117							
MATKA	PE	108 103	ME	105 95		98	89	85	87	670 /	143	23	19	18	6	66
Otec	PE	95 134	ME	106 100		120	135	136	137	645 /	141	27	25	24	8	84

LH: TR 9 / / 6 KT / / OS / / UT Celkem: Končetiny: / / / /

