

KATALOG ZÁKLADNÍHO VÝBĚRU**dne 19.04.2024 9:00****Reinold Manfred, Stará Červená Voda**

Č. K.	Číslo býčka	Otec st.reg.	Datum narození	Plem.	HM. kg	Kř. cm	Př.od (g)	nar. RPH	Chovatel
1	847994	071 CZ ISI 138	24.01.23	SM100	692	143	1508	120	Reinold Manfred, Stará Červená Voda
2	847996	071 CZ ISI 712	22.02.23	SM100	672	142	1553	123	Reinold Manfred, Stará Červená Voda
3	848001	071 CZ ISI 695	24.02.23	SM100	640	140	1510	120	Reinold Manfred, Stará Červená Voda

Plemenné hodnoty uvedené v katalogu jsou spočítány k 31.03.2024

Vysvětlivky ke zkratkám ve jménech v katalogu :

ET	- býček narozen po embryotrasferu
RED	- zbarvení red angus
P,V	- bezrohý / volný roh (* - testováno testem DNA)
PP	- bezrohý – homozygot (stanoveno testem DNA)
R	- rohatý (* - testováno testem DNA)

Vysvětlivky ke QTL znakům v katalogu :

ATAxie G/G – čistý, A/G – přenašeč, A/A - zvíře nese dvě kopie mutované alely

Geny způsobující dvojí osvalení:

Q204X	+/+ - čistý, MH/+ - přenáší jednu alelu, MH/MH – dvě mutované alely (CH)
F94L	+/+ - čistý, F/+ - přenáší jednu alelu, F/F – dvě mutované alely (LI, CH)
NT821	WT/WT – čistý, WT/Del11 - přenáší 1 alelu, Del11/Del11- dvě mutované alely (AA)
C313Y	+/+ - čistý, MH/+ - přenáší jednu alelu, MH/MH – dvě mutované alely (GS)

Porodní hmotnost (nar) - u plemene AA,BA,HE,CH,MS,LI způsob zjišťování porodní hmotnosti v chovu

- * * * - váženo při narození
- * * - odhadováno
- * - nesledováno

Popisky grafu úrovně plemenných hodnot:

Jednotlivé plemenné hodnoty jsou rozděleny do pásem na základě výpočtu kvantilu normálního rozložení, které udávají, jak si konkrétní jedinec stojí v porovnání s průměrem populace plemenných býčků odchovaných

- pro polní test v období 2018 – 2023 .
- pro lineární hodnocení pouze býci odchováni v roce 2023 .

pásmo	Pozice býka v rámci populace	zkratka	Popis údaje v grafu
10	býk patří hodnotou RPH do 10 % nejlepších býků v daném ukazateli	RphT	RPH pro přírůstek v testu
9	býk patří hodnotou RPH do 20 % nejlepších býků v daném ukazateli	RphN	RPH pro životní přírůstek
8	býk patří hodnotou RPH do 30 % nejlepších býků v daném ukazateli	RpPP	RPH pro přímý efekt porody
7	býk patří hodnotou RPH do 40 % nejlepších býků v daném ukazateli	RpRU	RPH pro přímý efekt růst
6	býk patří hodnotou RPH do 50 % nejlepších býků v daném ukazateli	MatPP	RPH pro maternální efekt porody
5	býk patří hodnotou RPH do průměru býků v daném ukazateli	MatRU	RPH pro maternální efekt růst
4	býk patří hodnotou RPH do 60 % nejlepších býků v daném ukazateli	phTR	RPH pro lineární hodnocení těl. rámec
3	býk patří hodnotou RPH do 70 % nejlepších býků v daném ukazateli	phKT	RPH pro lineární hodnocení kap. těla
2	býk patří hodnotou RPH do 80 % nejlepších býků v daném ukazateli	phOS	RPH pro lineární hodnocení osvalení
1	býk patří hodnotou RPH do 90 % nejlepších býků v daném ukazateli	phUT	RPH pro lineární hodnocení užit. typ

Hlavní selekční kritéria pro výběr do plemnitby na OPB a odchovu u chovatele:

Hlavním selekčním kritériem bude pouze lineární hodnocení při základním výběru.

Důvody vyřazení před základním výběrem.

- hodnocení tělesného rámce (1,2,3 body dle parametrů daného plemene)
- hodnocení bodů za hmotnost v 365 dnech (1,2,3 body dle parametrů daného plemene)
- nepředvedení býka k základnímu výběru na ohlávce nebo na vodící tyči
- na základě rozhodnutí majitele býka o jeho vyřazení
- zdravotní důvody (displazie varlat, apod.)

Důvody vyřazení před základním výběrem.

- hodnocení délky těla (1,2,3 body dle parametrů daného plemene)
- hodnocení ukazatelů kapacity těla (1,2,3 body dle parametrů daného plemene)
- hodnocení ukazatelů osvalení (1,2,3 body dle parametrů daného plemene)
- hodnocení užitečného typu (1,2,3 body dle parametrů daného plemene)
- závažné vady exteriéru při základním výběru
- neodpovídající funkčnost končetin při základním výběru
- zdravotní důvody (displazie varlat, apod.)

Hodnocení končetin

Počínaje prvním turnusem výběrů plemenných býků bude zavedeno do praxe rutinní sledování kvality končetin. Pilotně byly znaky sledovány již v průběhu minulého roku. Za tímto účelem byla vytvořena jednoduchá metodika hodnocení končetin, která se stává nedílnou součástí KUMP a doplňuje Metodiku hodnocení zevnější zviřat.

V rámci popisu končetin se bude sledovat celkem **5 souhrnných znaků**. Jedná se o postoj předních a zadních končetin, souhrnné ukazatele délka a úhel přední a zadní končetiny a zaúhlení pánevních končetin. Všechny sledované vlastnosti se popisují na škále od 1 do 9 bodů. Škála je upravena tak, aby postihovala biologické extrémy (hodnocené body 1 a 9) a stupně mezi nimi. Ne u každého plemene a vlastnosti je bodové hodnocení 5 ideálem, ale zpravidla to tak je.

- **Postoj předních končetin zepředu** – hodnotí se při pohledu zepředu; zpravidla několikrát, aby se eliminoval nesprávný popis, který vychází z momentálního špatného postavení zvířete. Pokud nejsou obě končetiny shodné, popisuje se vždy horší končetina. Odchytky způsobené zraněním se neberou v potaz a taková končetina nemůže být považována za horší.

- **Délka a úhel spěnky přední končetiny** – hodnotí se při pohledu zboku; jedná se o komplexní vlastnost, která zahrnuje 2 samostatné znaky. Pro popis musí dojít ke zvážení obou vlastností a jejich společnému bodovému hodnocení. Pokud nejsou obě končetiny shodné, popisuje se vždy horší končetina. Odchytky způsobené zraněním se neberou v potaz a taková končetina nemůže být považována za horší.

- **Postoj zadních končetin zezadu** – hodnotí se při pohledu zezadu; zpravidla několikrát, aby se eliminoval nesprávný popis, který vychází z momentálního špatného postavení zvířete. Pokud nejsou obě končetiny shodné, popisuje se vždy horší končetina. Odchytky způsobené zraněním se neberou v potaz a taková končetina nemůže být považována za horší.

- **Zaúhlení zadních končetin** - hodnotí se při pohledu zboku; pozorován je úhel hlezenního kloubu, celková motorika zviřat z ní vyplývající.

- **Délka a úhel spěnky zadní končetiny** – hodnotí se při pohledu zboku; jedná se o komplexní vlastnost, která zahrnuje 2 samostatné znaky. Pro popis musí dojít ke zvážení obou vlastností a jejich společnému bodovému hodnocení. Pokud nejsou obě končetiny shodné, popisuje se vždy horší končetina. Odchytky způsobené zraněním se neberou v potaz a taková končetina nemůže být považována za horší.

Úplné znění metodiky pro hodnocení končetin a upravenou metodiku KUMP si můžete stáhnout na www.cschms.cz

Reklamační řád pro základní výběry býků

Majitel odchovávaného býčka má právo podat reklamaci proti rozhodnutí výběrové komise (ČSCHMS). Tato reklamační může mít písemnou nebo ústní formu. Předmětem reklamační může být pouze konečný výsledek výběru (vybrán, odročen, vyřazen), nikoliv nesouhlas s bodovým hodnocením daného býka. Po skončení základního výběru býků vyzve předseda výběrové komise, nebo příslušný inspektor k podání případných protestů (reklamací). Reklamační se podává písemně (e-mailem) nejpozději následující den po provedení výběru a to řediteli svazu, řediteli PK a členům výběrové komise (bonitérovi), která hodnocení provedla. Jménem majitele býka může jednat také zástupce odchovny plemenných býků (OPB). V případě neshody mezi verdiktem výběrové komise a majitelem býka je býk odročen a bude proveden nový základní výběr. Provedení nového základního výběru je podmíněno složením kauce 5000 Kč za každého reklamovaného býka. Kauce se skládá na účet ČSCHMS nejpozději do 10-ti kalendářních dnů ode dne provedení základního výběru. V případě, že nebudou peníze připsány na účet v daném termínu, platí původní verdikt výběrové komise a reklamační se dále neřeší. Nový základní výběr se uskuteční do 30-ti dnů od sporného výběru na místě, kde byla podána reklamační, pokud se obě strany nedohodnou jinak. Většinové složení komise nesmí být totožné se složením komise, která vynesla sporný verdikt. O složení nové komise rozhoduje Rada PK daného plemene po dohodě s ČSCHMS. O závěru nového základního výběru je sepsán nový výběrový protokol. Proti tomuto rozhodnutí se již nelze dále odvolat. V případě, že je potvrzeno původní rozhodnutí výběrové komise, propadá kauce ve prospěch ČSCHMS, v opačném případě se vrací majiteli býka do 10-ti kalendářních dnů od provedení nového základního výběru. Náklady spojené s novým základním výběrem (zejména cestovné členů výběrové komise, případně oprávněné nároky spojené s odměnou za odvedenou práci) nese strana, která při svém rozhodnutí či jednání nebyla v právu. Tyto náklady jsou zúčtovány na základě vystavené faktury zaslané druhé straně nejpozději do 14 dnů od provedení opakovaného základního výběru. V každém případě se o reklamační vede písemný zápis. Rozhodnutí výběrové komise se váže ke konkrétnímu zvířeti v konkrétním čase a není možno se na něj odvolávat v případných následných sporech.

Schváleno výborem ČSCHMS dne 21. 3. 2006 v Hradištku pod Medníkem, změny schváleny 24. 7. 2019 Grémiem předsedů rad plemenných knih v Hradištku pod Medníkem. Vstupuje v platnost dnem schválení.

Informace uvedené v katalogu k základnímu výběru byly sestaveny na základě podkladů z kontroly užítkovosti ČSCHMS, laboratoře imunogenetiky a s využitím údajů poskytnutých jednotlivými chovateli. Jejich správnost je relevantní k datu sestavení katalogu, přičemž v průběhu základních výběrů (ZV) může dojít ke zpřesnění některých informací. Pokud se tak stane, jsou na úpravy chovatelé přítomni ZV upozorněni u každého jednotlivého býka po jeho hodnocení. ČSCHMS nenes žádnou odpovědnost (přímou ani nepřímou) za případné škody, které mohou vzniknout v souvislosti s využitím katalogu jako podkladu pro nákup býka.



Sekretariát ČSCHMS Praha Těšnov 17 110 00 Praha 1	Ředitel Plemenné knihy Alena Birovaš Tel.: + 420 774 127 184 E-mail: pk@cschms.cz Ředitel ČSCHMS Kamil Malát Tel.: +420 724 007 860 E-mail: info@cschms.cz	Plemenná kniha - adresa ČSCHMS Osvoboditelů 35/9 410 02 Lovosice Administrace PK - Nina Honová Tel.: + 420 724 073 641 E-mail: honova@cschms.cz
---	---	---

Číslo : **847994 071 CZ** **INDUK Z NOVÉ VODY PP** Číslo katalogu: 1
 Dat.nar. : 24.01.2023 Plemeno : SM100 - Masný simentál
 Chovatel : Reinold Manfred, Stará Červená Voda
 Majitel : Reinold Manfred, Stará Červená Voda

QTL znaky	Rohy Ataxie Q204X F94L Nt821 C313Y
	PP - - - - -

OOO 285 106 CRUGMELYN BREIN 10 M076493
 OO 289 655 KILBRIDE FARM GERNOT 15 P M089158
 MOO 906234424724 UK KILBRIDE FARM LAURA 5V P F084601

OTEC ISI 138 COOSE JERICHO P I001991

OMO 270 528 CARNKERN TITAN M076493
 MO 171059890254 IE CURAHEEN BRIGHT EYES ET 171059890254
 MMO 151420930180 IE RACEVIEW MERLE-BEAUTY 151420930180

OOM 272 039 LYKKE BASSE P 41344-00371
 OM ZMS 602 LYKKE LE MANS PP 41344-00538
 MOM 4134400413 DK LYKKE DIDLINA PP 41344-00413

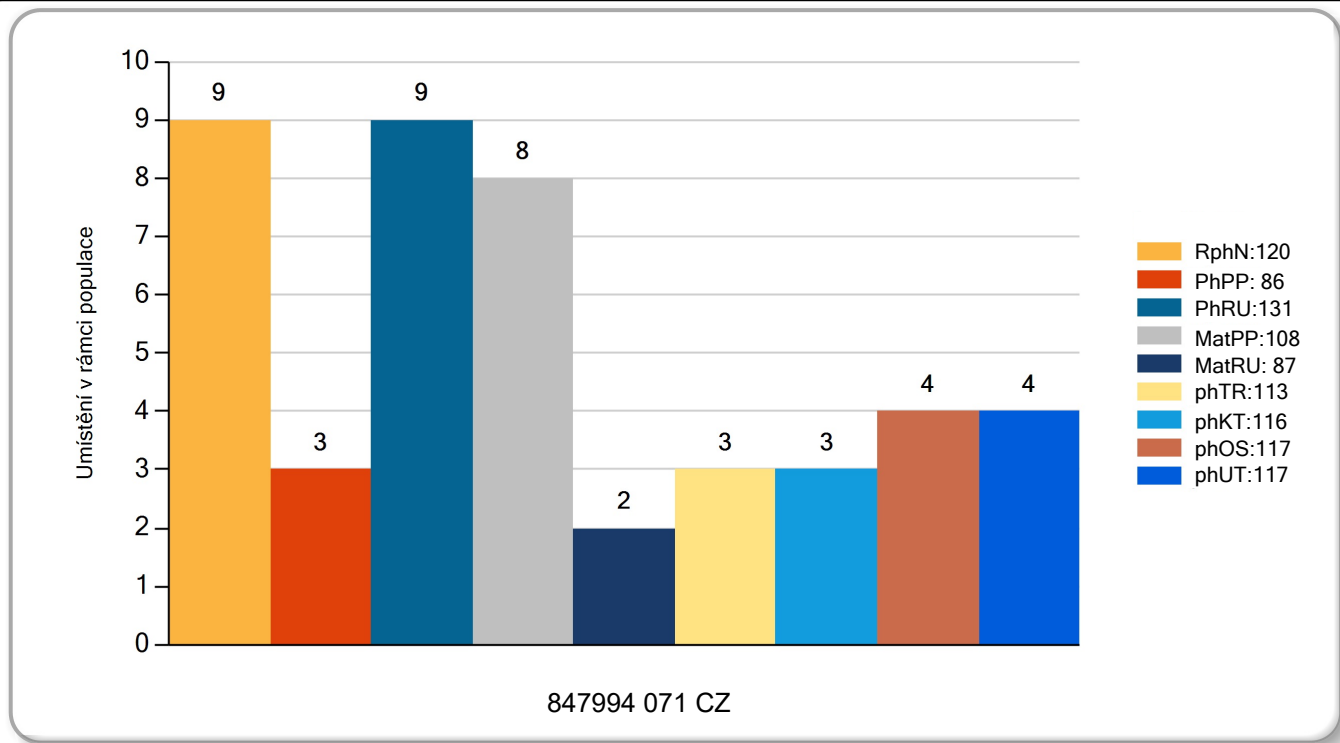
MATKA 351968 971 CZ /3 ot. P* 429000351968971

OMM ZSI 695 SALIVAR P 402000562828081
 MM 234686 971 CZ ULÍČKA Z NOVÉ VODY P 429000234686971
 MMM 155892 972 CZ RENATA AGRO PP 060000155892972

Vl.užit:nar: **48** *** kg Ve 120d: **210** kg Ve 210d: **323** kg V 365d: **586** kg / kříž: **0** cm
 Přírustek od narození: **1508 / 120** Šourek: **39** cm
 Věk při ZV **451** dní aktuálně k 26.03.24 hmotnost: **692** kg výška v kříži: **143** cm

PLEMENNÉ HODNOTY						LINEARNÍ HODNOCENÍ											
		pp	ru	pp	ru	TR	KT	OS	UT	Hmot kříž TR KT OS UT CE							
BÝK	PE	86	131	ME	108	87	113	116	117	117							
MATKA	PE	83	130	ME	115	82	121	117	115	118	892	148	26	22	19	8	75
Otec	PE	82	134	ME	106	92	116	128	132	131	/						

LH: TR 8 / /10 KT / / OS / / UT Celkem: Končetiny: / / / /



Číslo : **847996 071 CZ** **INDRA Z NOVÉ VODY P*** Číslo katalogu: 2
 Dat.nar. : 22.02.2023 Plemeno : SM100 - Masný simentál
 Chovatel : Reinold Manfred, Stará Červená Voda
 Majitel : Reinold Manfred, Stará Červená Voda

**QTL
znaky**

Rohy Ataxie Q204X F94L Nt821 C313Y
 P* - - - - -

OOO ZMS 443 SNEUMGAARD IMPERATOR PP 80164-00278
 OO ISI 207 KILBRIDE FARM HANS 16 PP M092351
 MOO 906234430803 UK KILBRIDE FARM FANNI 44F P F109689

OTEC ISI 712 FANT Z BÁNOVA PP 449000681170072

OMO ZMS 201 ZENTRUM VODŇANSKÝ P 80164-00278
 MO 203851 972 CZ CILKA Z BÁNOVA PP 449000203851972
 MMO 801421327 SK GROŠA MOVIS P 090000801421327

OOM ZSI 070 GORM PP 87072-0031
 OM ZSI 278 LANGMOSE URI P 87201-00099
 MOM 4134400177 DK LYKKE ORKIDE ET P 41344-00177

MATKA 217909 971 CZ /9 ot. P 429000217909971

OMM ZSI 367 HESTEHAVEN AXEL P 107267-00036
 MM 168026 972 CZ P 060000168026972
 MMM 11968 972 CZ P 060000011968972

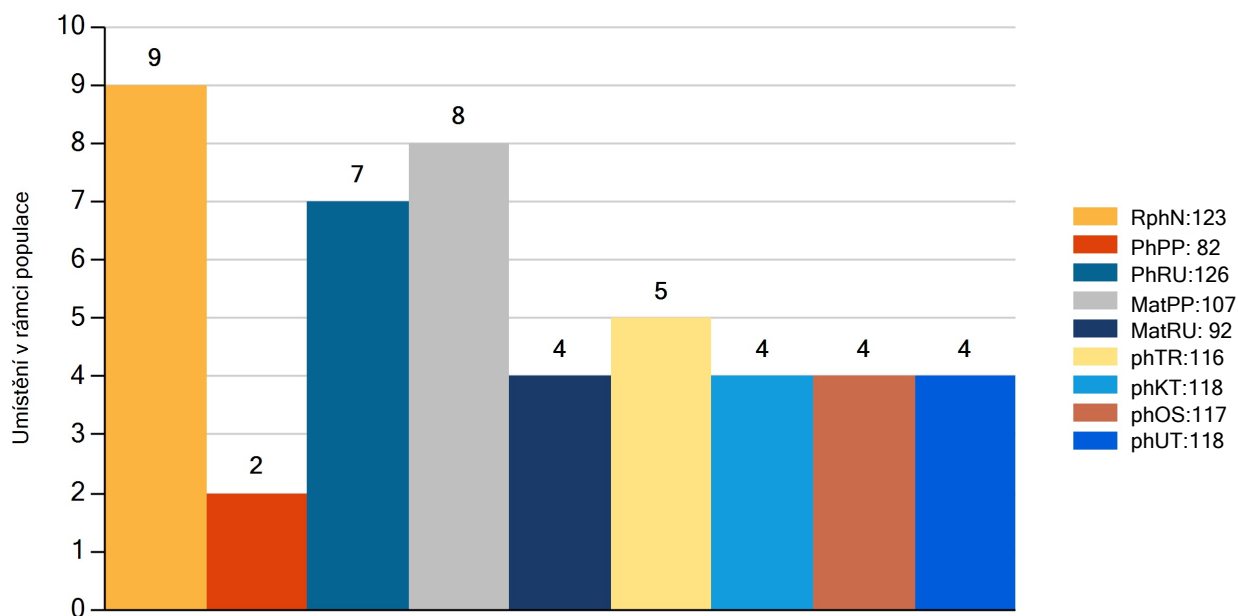
Vl.užit:nar: **54** *** kg Ve 120d: **198** kg Ve 210d: **361** kg V 365d: **617** kg / kříž: **0** cm
 Přirustek od narození: **1553 / 123** Šourek: **40** cm
 Věk při ZV **422** dní aktuálně k 26.03.24 hmotnost: **672** kg výška v kříži: **142** cm

PLEMENNÉ HODNOTY

LINEARNÍ HODNOCENÍ

	pp	ru	pp	ru	TR	KT	OS	UT	Hmot kříž							
BÝK PE	82	126	ME	107	92	116	118	117	118							
MATKA PE	98	110	ME	97	94	109	114	112	114	690	139	23	20	18	6	67
OTEC PE	81	138	ME	107	90	119	121	122	123	686	144	26	20	21	7	74

LH: TR 8 / /10 KT / / OS / / UT Celkem: Končetiny: / / / /



847996 071 CZ

Číslo : **848001 071 CZ** IVO Z NOVÉ VODY P* Číslo katalogu: 3
 Dat.nar. : 24.02.2023 Plemeno : SM100 - Masný simentál
 Chovatel : Reinold Manfred, Stará Červená Voda
 Majitel : Reinold Manfred, Stará Červená Voda

QTL znaky	Rohy Ataxie Q204X F94L Nt821 C313Y
	P* - - - - -

OOO	ZSI 283	LYKKE SIRIUS P	41344-00241
OO	ZSI 821	SNAEBUM CAMPARI PP	27907-00717
MOO	2790700686 DK	SNAEBUM THEODORA P	27907-00686

OTEC ISI 695 FARAH LEŽNICKÝ PP 400000629478041

OMO	ZMS 201	ZENTRUM VODŇANSKÝ P	41344-00241
MO	194817 941 CZ	KARLA LEŽNICKÁ PP	400000194817941
MMO	159801 941 CZ	HANČA LEŽNICKÁ P	400000159801941

OOM	ZSI 949	CURAHEEN VIO ET R	171059860169
OM	ZMS 188	LYKKE INDUC P*	41344-00508
MOM	4134400443 DK	LYKKE FORGLEMMIGEJ P	41344-00443

MATKA 351984 971 CZ /2 ot. R* 429000351984971

OMM	SIP 379	LUNA AGRO V	060072013407
MM	146734 972 CZ	RITA AGRO R*	060000146734972
MMM	121140 611 CZ	KELLY AGRO R	060000121140611

Vl.užit:nar: **42** *** kg Ve 120d: **229** kg Ve 210d: **370** kg V 365d: **595** kg / kříž: **0** cm
 Přírustek od narození: **1510 / 120** Šourek: **37** cm
 Věk při ZV **420** dní aktuálně k 26.03.24 hmotnost: **640** kg výška v kříži: **140** cm

PLEMENNÉ HODNOTY				LINEARNÍ HODNOCENÍ													
	pp	ru		pp	ru	TR	KT	OS	UT	Hmot kříž							
BÝK	PE	104	129	ME	94	96	118	123	124	125							
MATKA	PE	107	114	ME	105	101	122	125	125	126	780	147	26	21	20	8	75
OTEC	PE	80	134	ME	96	94	125	127	129	130	788	147	30	24	27	9	90

LH: TR 7 / /10 KT / / OS / / UT Celkem: Končetiny: / / / /

