

KATALOG ZÁKLADNÍHO VÝBĚRU

dne 15.04.2024 13:00

Trantírková Eva,Chlum

Č. K.	Číslo býčka	Otec st.reg.	Datum narození	Plem.	HM. kg	Kř. cm	Př.od (g)	nar. RPH	Chovatel
1	94285 035	CZ ZIL 407	27.02.23	Y 100	521	134	1224	110	Trantírková Eva,Chlum
2	94286 035	CZ ZIL 552	08.03.23	Y 100	532	137	1268	115	Trantírková Eva,Chlum
3	94288 035	CZ ZIL 552	16.03.23	Y 100	554	140	1372	120	Trantírková Eva,Chlum
4	94289 035	CZ ZIL 552	21.03.23	Y 100	530	136	1305	115	Trantírková Eva,Chlum

Plemenné hodnoty uvedené v katalogu jsou spočítány k 31.03.2024

Vysvětlivky ke zkratkám ve jménech v katalogu :

ET	- býček narozen po embryotrasferu
RED	- zbarvení red angus
P,V	- bezrohý / volný roh (* - testováno testem DNA)
PP	- bezrohý – homozygot (stanoveno testem DNA)
R	- rohatý (* - testováno testem DNA)

Vysvětlivky ke OTL znakům v katalogu :

ATAxie G/G – čistý, A/G – přenašeč, A/A - zvíře nese dvě kopie mutované alely

Geny způsobující dvojí osvalení:

Q204X	+/+ - čistý, MH/+ - přenáší jednu alelu, MH/MH – dvě mutované alely (CH)
F94L	+/+ - čistý, F/+ - přenáší jednu alelu, F/F – dvě mutované alely (LI, CH)
NT821	WT/WT – čistý, WT/Del11 - přenáší 1 alelu, Del11/Del11- dvě mutované alely (AA)
C313Y	+/+ - čistý, MH/+ - přenáší jednu alelu, MH/MH – dvě mutované alely (GS)

Porodní hmotnost (nar) - u plemene AA,BA,HE,CH,MS,LI způsob zjišťování porodní hmotnosti v chovu

- * * * - váženo při narození
- * * - odhadováno
- * - nesledováno

Popisky grafu úrovně plemenných hodnot:

Jednotlivé plemenné hodnoty jsou rozděleny do pásem na základě výpočtu kvantilu normálního rozložení, které udávají, jak si konkrétní jedinec stojí v porovnání s průměrem populace plemenných býčků odchovaných

- pro polní test v období 2018 – 2023 .

- pro lineární hodnocení pouze býci odchováni v roce 2023 .

pásmo	Pozice býka v rámci populace	zkratka	Popis údaje v grafu
10	býk patří hodnotou RPH do 10 % nejlepších býků v daném ukazateli	RphT	RPH pro přírůstek v testu
9	býk patří hodnotou RPH do 20 % nejlepších býků v daném ukazateli	RphN	RPH pro životní přírůstek
8	býk patří hodnotou RPH do 30 % nejlepších býků v daném ukazateli	RpPP	RPH pro přímý efekt porody
7	býk patří hodnotou RPH do 40 % nejlepších býků v daném ukazateli	RpRU	RPH pro přímý efekt růst
6	býk patří hodnotou RPH do 50 % nejlepších býků v daném ukazateli	MatPP	RPH pro maternální efekt porody
5	býk patří hodnotou RPH do průměru býků v daném ukazateli	MatRU	RPH pro maternální efekt růst
4	býk patří hodnotou RPH do 60 % nejlepších býků v daném ukazateli	phTR	RPH pro lineární hodnocení těl. rámec
3	býk patří hodnotou RPH do 70 % nejlepších býků v daném ukazateli	phKT	RPH pro lineární hodnocení kap. těla
2	býk patří hodnotou RPH do 80 % nejlepších býků v daném ukazateli	phOS	RPH pro lineární hodnocení osvalení
1	býk patří hodnotou RPH do 90 % nejlepších býků v daném ukazateli	phUT	RPH pro lineární hodnocení užit. typ

Hlavní selekční kritéria pro výběr do plemnitby na OPB a odchovu u chovatele:

Hlavním selekčním kritériem bude pouze lineární hodnocení při základním výběru.

Důvody vyřazení před základním výběrem.

- hodnocení tělesného rámce (1,2,3 body dle parametrů daného plemene)
- hodnocení bodů za hmotnost v 365 dnech (1,2,3 body dle parametrů daného plemene)
- nepředvedení býka k základnímu výběru na ohlávce nebo na vodící tyči
- na základě rozhodnutí majitele býka o jeho vyřazení
- zdravotní důvody (displazie varlat, apod.)

Důvody vyřazení před základním výběrem.

- hodnocení délky těla (1,2,3 body dle parametrů daného plemene)
- hodnocení ukazatelů kapacity těla (1,2,3 body dle parametrů daného plemene)
- hodnocení ukazatelů osvalení (1,2,3 body dle parametrů daného plemene)
- hodnocení užitečného typu (1,2,3 body dle parametrů daného plemene)
- závažné vady exteriéru při základním výběru
- neodpovídající funkčnost končetin při základním výběru
- zdravotní důvody (displazie varlat, apod.)

Hodnocení končetin

Počínaje prvním turnusem výběrů plemenných býků bude zavedeno do praxe rutinní sledování kvality končetin. Pilotně byly znaky sledovány již v průběhu minulého roku. Za tímto účelem byla vytvořena jednoduchá metodika hodnocení končetin, která se stává nedílnou součástí KUMP a doplňuje Metodiku hodnocení zevnějšíku zvířat.

V rámci popisu končetin se bude sledovat celkem **5 souhrnných znaků**. Jedná se o postoj předních a zadních končetin, souhrnné ukazatele délka a úhel přední a zadní končetiny a zaúhlení pánevních končetin. Všechny sledované vlastnosti se popisují na škále od 1 do 9 bodů. Škála je upravena tak, aby postihovala biologické extrémy (hodnocené body 1 a 9) a stupně mezi nimi. Ne u každého plemene a vlastnosti je bodové hodnocení 5 ideálem, ale zpravidla to tak je.

- **Postoj předních končetin zepředu** – hodnotí se při pohledu zepředu; zpravidla několikrát, aby se eliminoval nesprávný popis, který vychází z momentálního špatného postavení zvířete. Pokud nejsou obě končetiny shodné, popisuje se vždy horší končetina. Odchytky způsobené zraněním se neberou v potaz a taková končetina nemůže být považována za horší.

- **Délka a úhel spěnky přední končetiny** – hodnotí se při pohledu zboku; jedná se o komplexní vlastnost, která zahrnuje 2 samostatné znaky. Pro popis musí dojít ke zvážení obou vlastností a jejich společnému bodovému hodnocení. Pokud nejsou obě končetiny shodné, popisuje se vždy horší končetina. Odchytky způsobené zraněním se neberou v potaz a taková končetina nemůže být považována za horší.

- **Postoj zadních končetin zezadu** – hodnotí se při pohledu zezadu; zpravidla několikrát, aby se eliminoval nesprávný popis, který vychází z momentálního špatného postavení zvířete. Pokud nejsou obě končetiny shodné, popisuje se vždy horší končetina. Odchytky způsobené zraněním se neberou v potaz a taková končetina nemůže být považována za horší.

- **Zaúhlení zadních končetin** - hodnotí se při pohledu zboku; pozorován je úhel hlezenního kloubu, celková motorika zvířat z ní vyplývající.

- **Délka a úhel spěnky zadní končetiny** – hodnotí se při pohledu zboku; jedná se o komplexní vlastnost, která zahrnuje 2 samostatné znaky. Pro popis musí dojít ke zvážení obou vlastností a jejich společnému bodovému hodnocení. Pokud nejsou obě končetiny shodné, popisuje se vždy horší končetina. Odchytky způsobené zraněním se neberou v potaz a taková končetina nemůže být považována za horší.

Úplné znění metodiky pro hodnocení končetin a upravenou metodiku KUMP si můžete stáhnout na www.cschms.cz

Reklamační řád pro základní výběry býků

Majitel odchovávaného býčka má právo podat reklamaci proti rozhodnutí výběrové komise (ČSCHMS). Tato reklamační může mít písemnou nebo ústní formu. Předmětem reklamační může být pouze konečný výsledek výběru (vybrán, odročen, vyřazen), nikoliv nesouhlas s bodovým hodnocením daného býka. Po skončení základního výběru býků vyzve předseda výběrové komise, nebo příslušný inspektor k podání případných protestů (reklamací). Reklamační se podává písemně (e-mailem) nejpozději následující den po provedení výběru a to řediteli svazu, řediteli PK a členům výběrové komise (bonitérovi), která hodnocení provedla. Jménem majitele býka může jednat také zástupce odchovny plemenných býků (OPB). V případě neshody mezi verdiktem výběrové komise a majitelem býka je býk odročen a bude proveden nový základní výběr. Provedení nového základního výběru je podmíněno složením kauce 5000 Kč za každého reklamovaného býka. Kauce se skládá na účet ČSCHMS nejpozději do 10-ti kalendářních dnů ode dne provedení základního výběru. V případě, že nebudou peníze připsány na účet v daném termínu, platí původní verdikt výběrové komise a reklamační se dále neřeší. Nový základní výběr se uskuteční do 30-ti dnů od sporného výběru na místě, kde byla podána reklamační, pokud se obě strany nedohodnou jinak. Většinové složení komise nesmí být totožné se složením komise, která vynesla sporný verdikt. O složení nové komise rozhoduje Rada PK daného plemene po dohodě s ČSCHMS. O závěru nového základního výběru je sepsán nový výběrový protokol. Proti tomuto rozhodnutí se již nelze dále odvolat. V případě, že je potvrzeno původní rozhodnutí výběrové komise, propadá kauce ve prospěch ČSCHMS, v opačném případě se vrací majiteli býka do 10-ti kalendářních dnů od provedení nového základního výběru. Náklady spojené s novým základním výběrem (zejména cestovné členů výběrové komise, případně oprávněné nároky spojené s odměnou za odvedenou práci) nese strana, která při svém rozhodnutí či jednání nebyla v právu. Tyto náklady jsou zúčtovány na základě vystavené faktury zaslané druhé straně nejpozději do 14 dnů od provedení opakovaného základního výběru. V každém případě se o reklamační vede písemný zápis. Rozhodnutí výběrové komise se váže ke konkrétnímu zvířeti v konkrétním čase a není možno se na něj odvolávat v případných následných sporech.

Schváleno výborem ČSCHMS dne 21. 3. 2006 v Hradištku pod Medníkem, změny schváleny 24. 7. 2019 Grémiem předsedů rad plemenných knih v Hradištku pod Medníkem. Vstupuje v platnost dnem schválení.

Informace uvedené v katalogu k základnímu výběru byly sestaveny na základě podkladů z kontroly užítkovosti ČSCHMS, laboratoře imunogenetiky a s využitím údajů poskytnutých jednotlivými chovateli. Jejich správnost je relevantní k datu sestavení katalogu, přičemž v průběhu základních výběrů (ZV) může dojít ke zpřesnění některých informací. Pokud se tak stane, jsou na úpravy chovatelé přítomni ZV upozorněni u každého jednotlivého býka po jeho hodnocení. ČSCHMS nenes žádnou odpovědnost (přímou ani nepřímou) za případné škody, které mohou vzniknout v souvislosti s využitím katalogu jako podkladu pro nákup býka.



Sekretariát ČSCHMS Praha Těšnov 17 110 00 Praha 1	Ředitel Plemenné knihy Alena Birovaš Tel.: + 420 774 127 184 E-mail: pk@cschms.cz Ředitel ČSCHMS Kamil Malát Tel.: +420 724 007 860 E-mail: info@cschms.cz	Plemenná kniha - adresa ČSCHMS Osvoboditelů 35/9 410 02 Lovosice Administrace PK - Nina Honová Tel.: + 420 724 073 641 E-mail: honova@cschms.cz
---	---	---

Číslo : **94285 035 CZ** **INFERNO CHLUMSKÝ** Číslo katalogu: 1
 Dat.nar. : 27.02.2023 Plemeno : Y 100 - Limousine
 Chovatel : Trantírková Eva, Chlum
 Majitel : Trantírková Eva, Chlum

QTL znaky	Rohy	Ataxie	Q204X	F94L	Nt821	C313Y
	-	-	-	-	-	-

OOO 281 154 ROCAMADOUR 2351337214
 OO 289 958 DANUBE 2308645590
 MOO 2300543590 FR REGATE 2300543590

OTEC ZIL 407 HALED MN 8160253413

OMO ZLI 560 ON-DIT 2351337214
 MO 8126079569 FR DAPHNIE 8126079569
 MMO 8123046722 FR ANEMONE 8123046722

OOM ZLI 746 URVILLE 1931859212
 OM ZLM 800 BARNEY NEČTINSKÝ 093000828209032
 MOM 285603 932 CZ 093000285603932

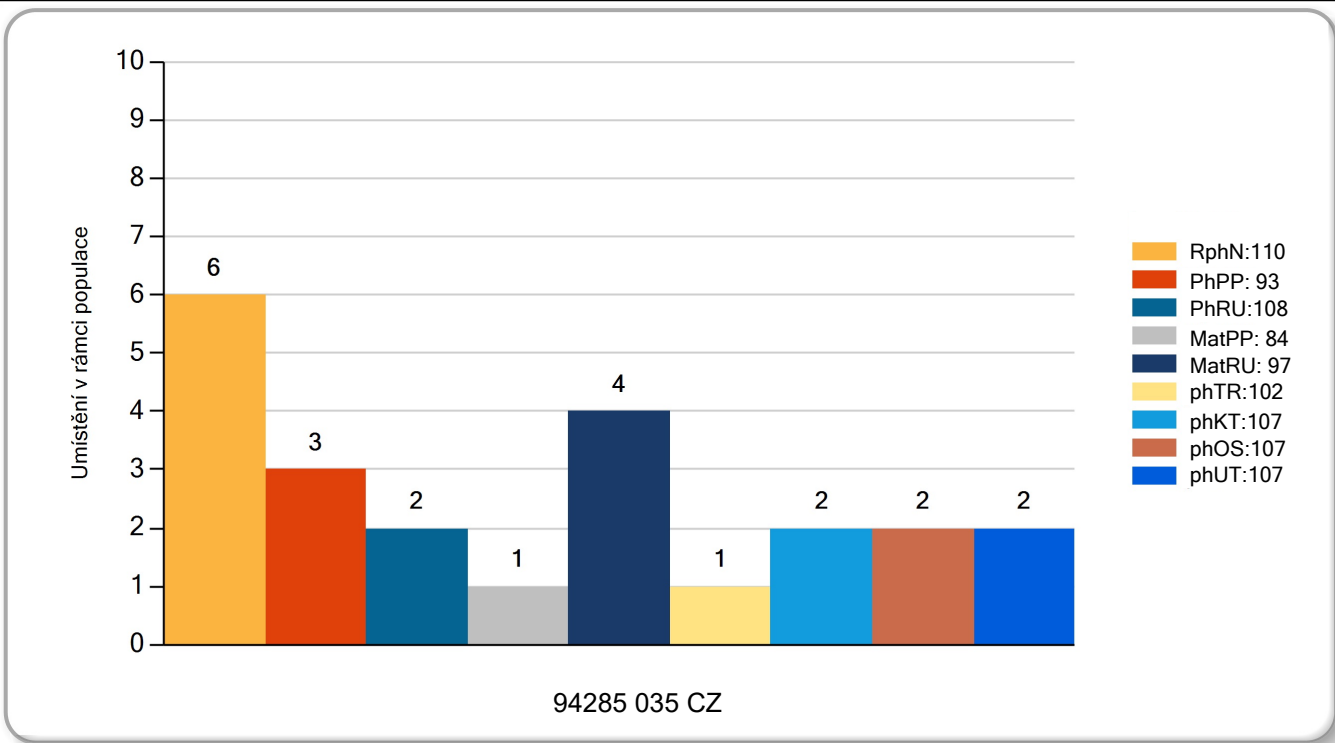
MATKA 607202 932 CZ /1 ot. 537000607202932

OMM ZLM 557 ALDDES NEČTINSKÝ 093000758942032
 MM 532880 932 CZ DESTA NEČTINSKÁ 093000532880932
 MMM 30676 932 CZ 093000030676932

Vl.užit:nar: **40** ** kg Ve 120d: **188** kg Ve 210d: **300** kg V 365d: **487** kg / kříž: **134** cm
 Přírustek od narození: **1224 / 110** Šourek: **36** cm
 Věk při ZV **413** dní aktuálně k 26.03.24 hmotnost: **521** kg výška v kříži: **134** cm

PLEMENNÉ HODNOTY				LINEARNÍ HODNOCENÍ													
	pp	ru		pp	ru	TR	KT	OS	UT	Hmot kříž							
BÝK	PE	93	108	ME	84	97	102	107	107	107							
MATKA	PE	115	105	ME	85	101	99	100	99	99	720	145	24	21	19	7	71
OTEC	PE	88	110	ME	87	94	109	116	116	116							

LH: TR 6 / / 6 KT / / OS / / UT Celkem: Končetiny: / / / /



Číslo : **94286 035 CZ** **IRAKLIS CHLUMSKÝ** Číslo katalogu: 2
 Dat.nar. : 08.03.2023 Plemeno : Y 100 - Limousine
 Chovatel : Trantírková Eva, Chlum
 Majitel : Trantírková Eva, Chlum

QTL znaky	Rohy	Ataxie	Q204X	F94L	Nt821	C313Y
	-	-	-	-	-	-

OOO 281 106 FICUS 8700671554
 OO ZLM 398 ILIEN 2313136170
 MOO 2308902493 FR CANAILLE 2308902493

OTEC ZIL 552 EROS Z PLACHTINA 49900951392032

OMO ZLI 795 SAM NEČTINSKÝ 8700671554
 MO 388038 932 CZ ZUZANKA NEČTINSKÁ 093000388038932
 MMO 256384 932 CZ 093000256384932

OOM ZLM 462 IDALGO 2313323220
 OM ZIL 179 CITRÓN ZE DVORA 114000766001053
 MOM 104464 953 CZ 114000104464953

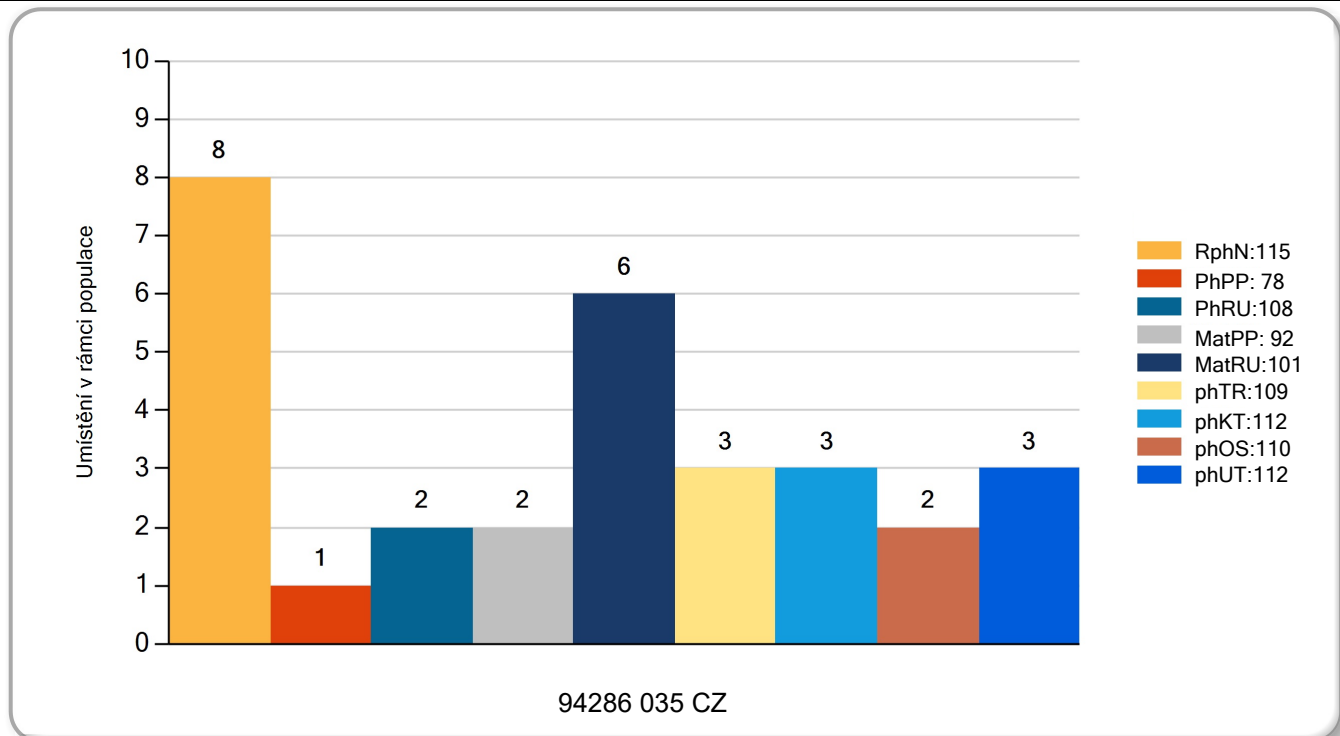
MATKA 574497 932 CZ / 2 ot. 537000574497932

OMM LIP 768 UDO NEČTINSKÝ 093000654806032
 MM 454948 932 CZ CZANKA NEČTINSKÁ 093000454948932
 MMM 388112 932 CZ 093000388112932

Vl.užit:nar: **45** ** kg Ve 120d: **186** kg Ve 210d: **292** kg V 365d: **506** kg / kříž: **137** cm
 Přírustek od narození: **1268 / 115** Šourek: **37** cm
 Věk při ZV **404** dní aktuálně k 26.03.24 hmotnost: **532** kg výška v kříži: **137** cm

PLEMENNÉ HODNOTY						LINEARNÍ HODNOCENÍ											
	pp	ru	pp	ru	TR	KT	OS	UT	Hmot kříž				CE				
BÝK	PE	78	108	ME	92	101	109	112	110	112							
MATKA	PE	90	103	ME	81	106	98	96	94	96	770	145	26	22	21	7	76
OTEC	PE	81	121	ME	106	94	118	126	123	125	610	139	24	20	19	7	70

LH: TR 8 / / 7 KT / / OS / / UT Celkem: Končetiny: / / / /



Číslo : **94288 035 CZ** **IKAR CHLUMSKÝ** Číslo katalogu: 3
 Dat.nar. : 16.03.2023 Plemeno : Y 100 - Limousine
 Chovatel : Trantírková Eva, Chlum
 Majitel : Trantírková Eva, Chlum

QTL znaky	Rohy	Ataxie	Q204X	F94L	Nt821	C313Y
	-	-	-	-	-	-

OOO 281 106 FICUS 8700671554
 OO ZLM 398 ILIEN 2313136170
 MOO 2308902493 FR CANAILLE 2308902493

OTEC ZIL 552 EROS Z PLACHTINA 499000951392032

OMO ZLI 795 SAM NEČTINSKÝ 8700671554
 MO 388038 932 CZ ZUZANKA NEČTINSKÁ 093000388038932
 MMO 256384 932 CZ 093000256384932

OOM ZLI 663 VIKING PP 2304904377
 OM ZLM 602 ZINGARO NEČTINSKÝ P 093000758938032
 MOM 256352 932 CZ 093000256352932

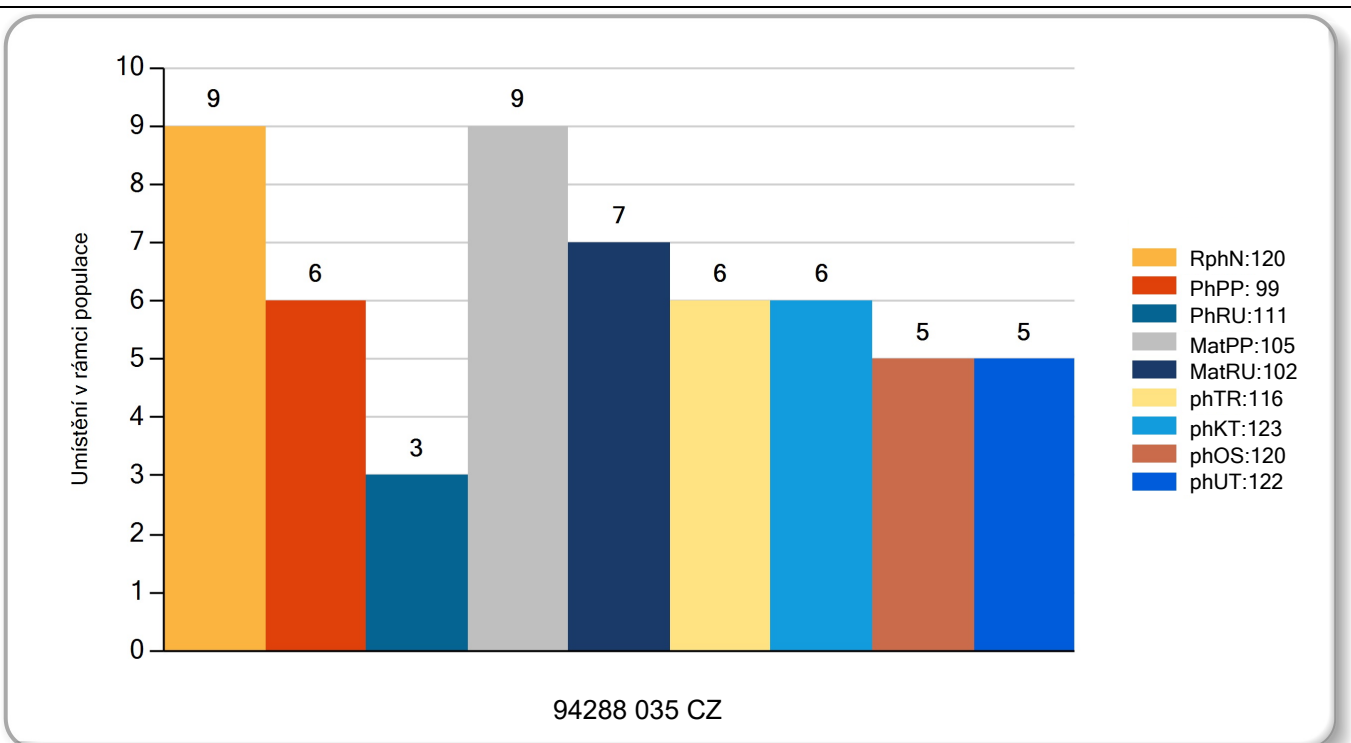
MATKA 532817 932 CZ / 4 ot. DORINKA NEČTINSKÁ 093000532817932

OMM ZLI 666 TASTEVIN 3330021849
 MM 285343 932 CZ 093000285343932
 MMM 25576 347 CZ 093000025576347

Vl.užit:nar: **38** ** kg Ve 120d: **227** kg Ve 210d: **351** kg V 365d: **541** kg / kříž: **140** cm
 Přirustek od narození: **1372 / 120** Šourek: **38** cm
 Věk při ZV **396** dní aktuálně k 26.03.24 hmotnost: **554** kg výška v kříži: **140** cm

PLEMENNÉ HODNOTY				LINEARNÍ HODNOCENÍ													
	pp	ru		pp	ru	TR	KT	OS	UT	Hmot kříž							
BÝK	PE	99	111	ME	105	102	116	123	120	122							
MATKA	PE	102	92	ME	110	114	86	91	94	91	701	141	20	20	18	6	64
OTEC	PE	81	121	ME	106	94	118	126	123	125	610	139	24	20	19	7	70

LH: TR 10 / / 9 KT / / OS / / UT Celkem: Končetiny: / / / /



Číslo : **94289 035 CZ** **IRVIN CHLUMSKÝ** Číslo katalogu: 4
 Dat.nar. : 21.03.2023 Plemeno : Y 100 - Limousine
 Chovatel : Trantírková Eva, Chlum
 Majitel : Trantírková Eva, Chlum

QTL znaky	Rohy	Ataxie	Q204X	F94L	Nt821	C313Y
	-	-	-	-	-	-

OOO 281 106 FICUS 8700671554
 OO ZLM 398 ILIEN 2313136170
 MOO 2308902493 FR CANAILLE 2308902493

OTEC ZIL 552 EROS Z PLACHTINA 499000951392032

OMO ZLI 795 SAM NEČTINSKÝ 8700671554
 MO 388038 932 CZ ZUZANKA NEČTINSKÁ 093000388038932
 MMO 256384 932 CZ 093000256384932

OOM ZLM 050 AZURRI 1932014117
 OM ZLM 560 AMPYX NEČTINSKÝ 093000758965032
 MOM 285464 932 CZ 093000285464932

MATKA 532810 932 CZ / 4 ot. DOLINA NEČTINSKÁ 093000532810932

OMM ZLI 376 LEON NEČTINSKÝ 093032003133
 MM 224634 932 CZ 093000224634932
 MMM 25636 347 CZ 093000025636347

Vl.užit:nar: **46** ** kg Ve 120d: **197** kg Ve 210d: **333** kg V 365d: **523** kg / kříž: **136** cm
 Přírustek od narození: **1305 / 115** Šourek: **38** cm
 Věk při ZV **391** dní aktuálně k 26.03.24 hmotnost: **530** kg výška v kříži: **136** cm

PLEMENNÉ HODNOTY						LINEARNÍ HODNOCENÍ											
	pp	ru	pp	ru		TR	KT	OS	UT	Hmot kříž							
BÝK	PE	84	110	ME	112	99	106	112	112	112							
MATKA	PE	92	96	ME	112	104	80	84	86	84	718	140	19	18	17	6	60
OTEC	PE	81	121	ME	106	94	118	126	123	125	610	139	24	20	19	7	70

LH: TR 8 / / 8 KT / / OS / / UT Celkem: Končetiny: / / / /

