

Schválená selekční kritéria pro výběr býků do plemenitby od roku 2013

Na základě doporučení komise pro šlechtění, která se konala dne 5.12.2012 bylo na rozšířeném jednání zástupců rad plemenných knih všech masných plemen konaném dne 10.1.2013 v Pojedech odsouhlaseno následující:

U všech býků na OPB a u odchovu u chovatele pracovat s plemennými hodnotami pro jednotlivé ukazatele

a) na OPB

- **pro přírůstek v testu**
- **pro přírůstek od narození**
(v katalogu budou uvedeny skutečné dosažené hodnoty)
- **plemenné hodnoty pro průběh porodu a růst v přímém a maternálním efektu**
- **plemenné hodnoty pro lineární hodnocení exteriéru**

b) u chovatelů

- **pro přírůstek od narození**
(v katalogu budou uvedeny skutečné dosažené hodnoty)
- **plemenné hodnoty pro průběh porodu a růst v přímém a maternálním efektu**
- **plemenné hodnoty pro lineární hodnocení exteriéru**

Z důvodu objektivnosti s účinností od 1.10.2013 se upravují podmínky pro odchov u chovatele tak, že za odchov u chovatele bude považován pouze odchov na chovu chovatele (tzn. tam, kde se zvíře narodilo) a NE u nového majitele.

Jednotlivé plemenné hodnoty jsou rozděleny do pásem na základě výpočtu kvantilu normálního rozložení, které udávají jak si konkrétní jedinec stojí v porovnání s průměrem populace plemenných býků za dané období ve stupnici v rozpětí 1 – 10 bodů, přičemž platí, že:

- **10 bodů = jedinec patří do nejlepších 10% populace v daném ukazateli**
- **1 bod = jedinec patří do 100% populace v daném ukazateli**

Období hodnocení bude vždy posledních 5 let odchovu tzn. v roce 2013:

- I.turnus (únor) ročník 2008,2009,2010,2011,2012
- II.turnus (duben) ročník 2008,2009,2010,2011,2012 + I.t.2013 +II.t.2013
- III.turnus (červen) ročník 2008,2009,2010,2011,2012 + I.t.2013+II.t.2013+III.t.2013
- IV.turnus (říjen) ročník 2008,2009,2010,2011,2012 + všechny turnusy 2013

U každého býka budou jeho plemenné hodnoty vyjádřeny jednak v tabulce (stejně jako doposud) a také pro lepší přehlednost graficky v grafu (viz ukázka katalogového listu).

Hlavní selekční kritéria pro výběr do plemenitby

Hlavním selekčním kritériem bude pouze lineární hodnocení při základním výběru.

Důvody vyřazení před základním výběrem

- hodnocení tělesného rámce (1,2,3 body dle parametrů daného plemene)
- hodnocení bodů za hmotnost v 365 dnech (1,2,3 body dle parametrů daného plemene)
- nepředvedení býka k základnímu výběru na ohlávce nebo na vodící tyči
- na základě rozhodnutí majitele býka o jeho vyřazení

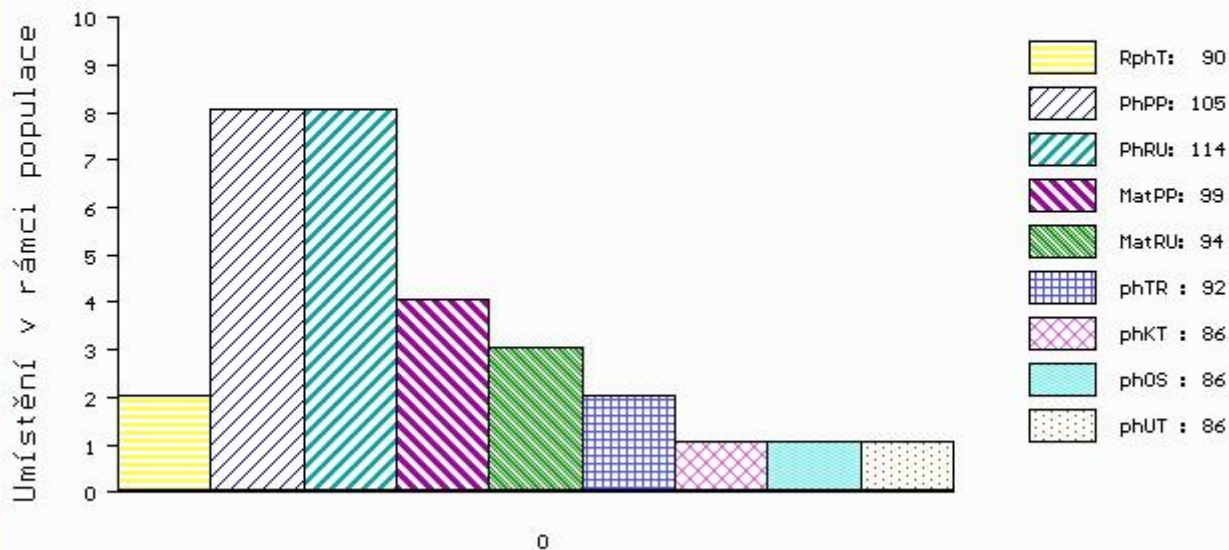
Důvody vyřazení při základním výběrem

- hodnocení délky těla (1,2,3 body dle parametrů daného plemene)
- hodnocení ukazatelů kapacity těla (1,2,3 body dle parametrů daného plemene)
- hodnocení ukazatelů osvalení (1,2,3 body dle parametrů daného plemene)
- hodnocení užitkové typu (1,2,3 body dle parametrů daného plemene)
- závažné vady exteriéru při základním výběru
- neodpovídající funkčnost končetin při základním výběru
- zdravotní důvody (displazie varlat, apod.)

Ukázka katalogového listu

Číslo : 644566 053 CZ jméno: URETAN	ČÍS.KAT: 1
Narozen: 16.06.2011 CHOVATEL: Cach Josef, Čachnov	
Plemeno: T100 MAJITEL : Cach J.+CRV Czech Republic s.r.o.	
<hr/>	
OTEC OO: ZCH 687 TES BEAU	
st.reg. ZTI 144 ORFEUS Z DUBU	
MO: 2230 417 CZ JUSTINE	
<hr/>	
MATKA OM: ZCH 291 JEUDI	
112607 503 CZ	
hodn. 692 /142 18 18 18 6 60 MM: 2059 417 CZ IDOLE	
<hr/>	
VLASTNÍ UŽITKOVOST	
nar: 42 kg 120d 206 kg 210d 302 kg 365d 551 kg 99.8 kř 132 cm 98.5 šourek 40 cm	
v testu: 1690 g RPH 90 od nar.: 1400 g Věk při ZV 490 dní K 28.09.12 700 kg 138 cm	
<hr/>	
PLEMENNÉ HODNOTY	
BÝK PE 105 114 ME 99 94 př.v testu 90 lineární hodnocení 92 86 86 86	
MATKA PE 105 95 ME 105 102 př.v testu 89 lineární hodnocení 87 84 84 84	
OTEC PE 101 133 ME 95 85 př.v testu 92 lineární hodnocení 110 103 101 103	
<hr/>	
HODNOCEN: TR 6 / / 9 KT / / OS / / UT <u>Výsledek</u>	

ÚROVEŇ PLEMENNÝCH HODNOT



č.kat:01 uš.číslo 000644566 053 CZ