

CHAROLAIS



UZÁVĚRKY KUMP 2015

Plemeno: Charolais

Tabulka 4) Počet narozených telat v kontrolním roce

genotyp	narozeno telat celkem	živě narozeno celkem			mrtvě narozeno	zmetání celkem	z toho narozeno po ET	podíl naroz. z dvojčat
		z toho		podíl % z narozen.				
		býků	jalovic					
A	4646	2202	2257	96,0 %	186	1	41	3,5 %
B	613	288	291	94,5 %	34	0	0	4,1 %
C	269	139	118	95,5 %	12	0	0	5,8 %
D	285	132	145	97,2 %	8	0	0	3,7 %
celkem	5813	2761	2811	95,9 %	240	1	41	3,7 %

Tabulka 5) Průběh porodu a hmotnost při narození

genotyp matky	průběh porodu (podíl %)	hodnocení průběhu porodu v %				
	porodní hmotnost	1	2	1 + 2	3	4
A	průběh porodu (podíl %)	86,1 %	12,4 %	98,5 %	1,2 %	0,3 %
	porodní hmotnost	42,3	47,4	43,0	50,9	53,5
B	průběh porodu (podíl %)	85,0 %	13,2 %	98,2 %	1,8 %	0,0 %
	porodní hmotnost	40,9	45,7	41,5	48,5	0,0
C	průběh porodu (podíl %)	93,3 %	6,0 %	99,4 %	0,3 %	0,3 %
	porodní hmotnost	40,7	49,3	41,2	38,0	42,0
D	průběh porodu (podíl %)	96,0 %	3,1 %	99,1 %	0,9 %	0,0 %
	porodní hmotnost	39,5	47,4	39,8	38,6	0,0
K	průběh porodu (podíl %)	100,0 %	0,0 %	100,0 %	0,0 %	0,0 %
	porodní hmotnost	43,7	0,0	43,7	0,0	0,0
celkem	průběh porodu (podíl %)	87,3 %	11,2 %	98,6 %	1,2 %	0,2 %
	porodní hmotnost	41,9	47,4	42,5	49,6	52,6

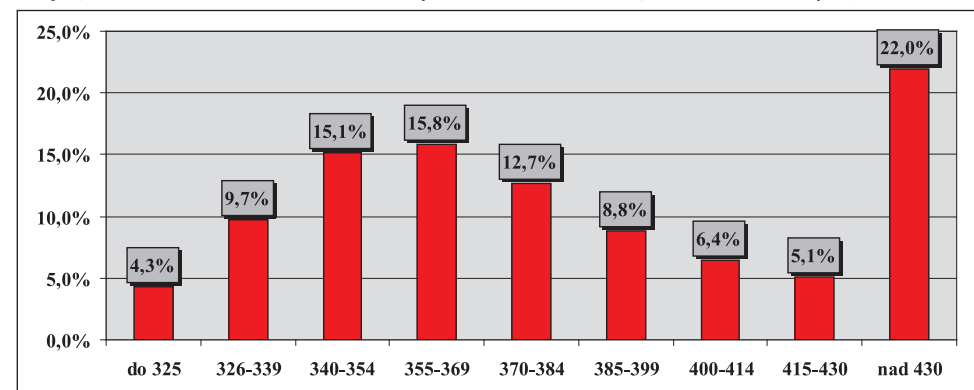
Tabulka 6) Hodnocení průběhu porodu podle věku při otelení

věk při otelení krávy	podíl ze všech %	porodní hmotnost	živě narozená telata		ztráty telat při porodu		podíl ztrát %
			snadné	komplikov.	snadné	komplikov.	
do 2 let	0,2 %	36,8	88,9 %	0,0 %	11,1 %	0,0 %	0,4 %
do 3 let	12,7 %	42,9	91,4 %	2,2 %	5,7 %	0,8 %	19,9 %
do 4 let	15,3 %	42,9	93,6 %	1,5 %	4,7 %	0,2 %	18,3 %
do 5 let	6,1 %	42,0	93,8 %	1,7 %	3,9 %	0,6 %	6,6 %
5 a více	65,7 %	42,5	95,8 %	0,8 %	3,2 %	0,2 %	54,8 %
celkem	100,0 %	42,6	94,8 %	1,1 %	3,8 %	0,3 %	100,0 %

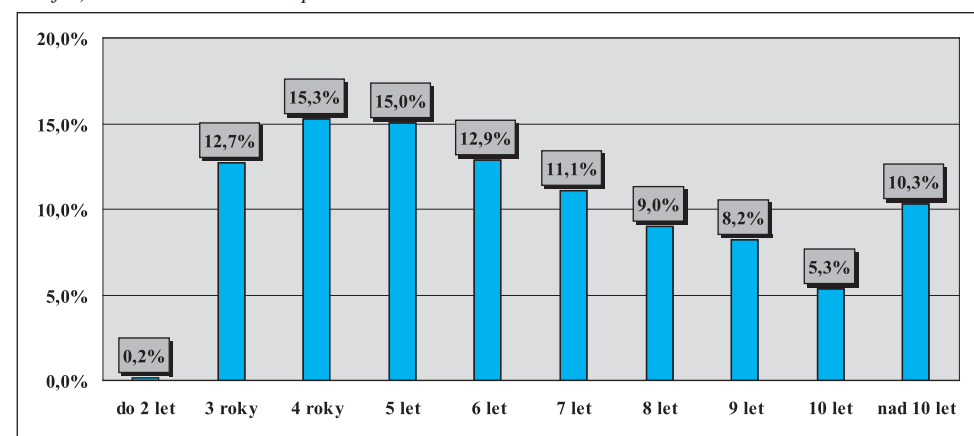
Tabulka 7) Reprodukční ukazatele krav podle genotypu

genotyp matky	podíl otel. ze všech	věk při I. otelení	průměrné mezidobí (podle věku krávy při otelení)				
			do 3 let	do 4 let	do 5 let	5 a více	celkem
A	77,6 %	3,0	361,9	376,8	397,0	439,2	430,2
B	5,4 %	3,0	0,0	383,6	382,4	429,7	419,7
C	6,2 %	3,0	0,0	391,1	381,6	430,4	426,0
D	10,7 %	2,9	355,0	380,4	387,5	412,1	408,5
K	0,1 %	2,5	0,0	0,0	0,0	379,3	379,3
celkem	100,0 %	3,0	359,8	378,1	394,7	435,1	427,0

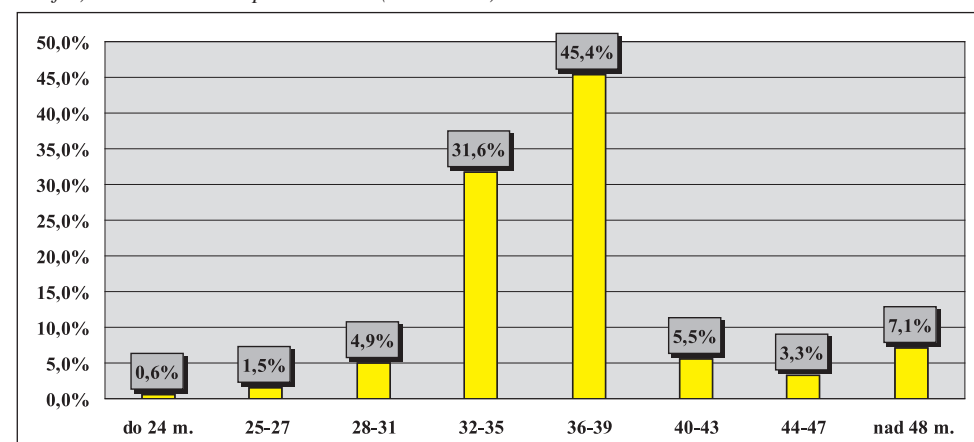
Graf 2) Variabilita mezidobí u krav otelených v kontrolním roce (% ze všech otelených)



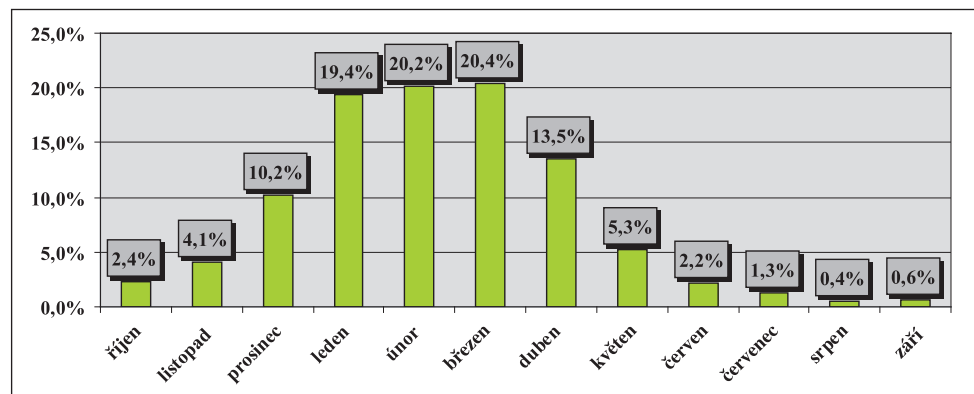
Graf 3) Variabilita věku krav při otelení



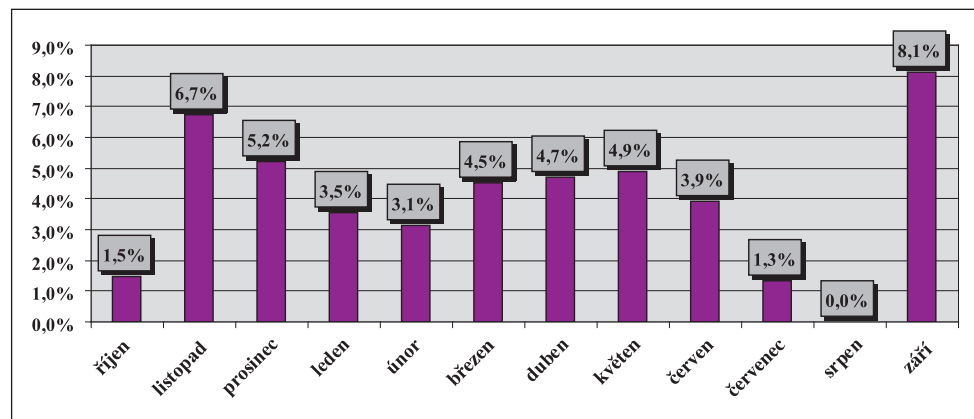
Graf 4) Variabilita věku při I. otelení (v měsících)



Graf 5) Rozložení porodů v průběhu kontrolního roku (% podíl ze všech porodů)



Graf 6) Ztráty telat při narození podle měsíců telení (podíl z telení v měsíci)



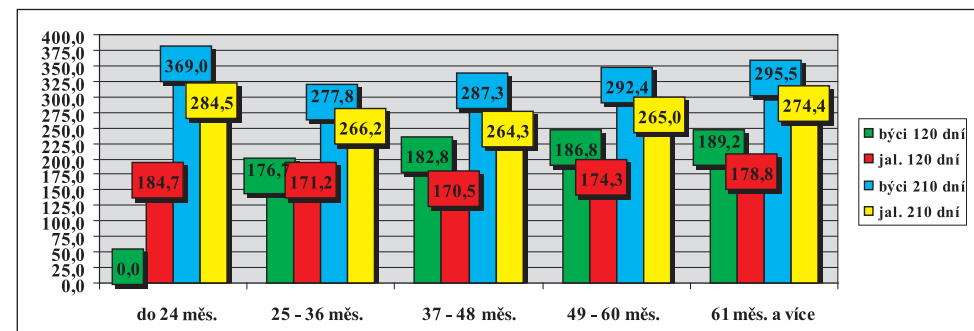
Tabulka 8) Zajišťování reprodukce ve stádech

způsob plemnitby	počet býků	počet nar. telat	narozeno kusů z celkového počtu						průměr na 1 býka
			do 5	6 až 10	11 až 15	16 až 20	21 až 30	31 a víc	
inseminace	124	1626	52,4 %	12,9 %	8,1 %	5,6 %	8,9 %	12,1 %	13,1
přirozená pl.	215	3106	34,0 %	14,4 %	13,0 %	9,3 %	16,7 %	12,6 %	14,4
harém	x	1081	x	x	x	x	x	x	x
celkem	339	5813	40,4 %	14,2 %	11,3 %	8,0 %	13,4 %	12,8 %	17,1

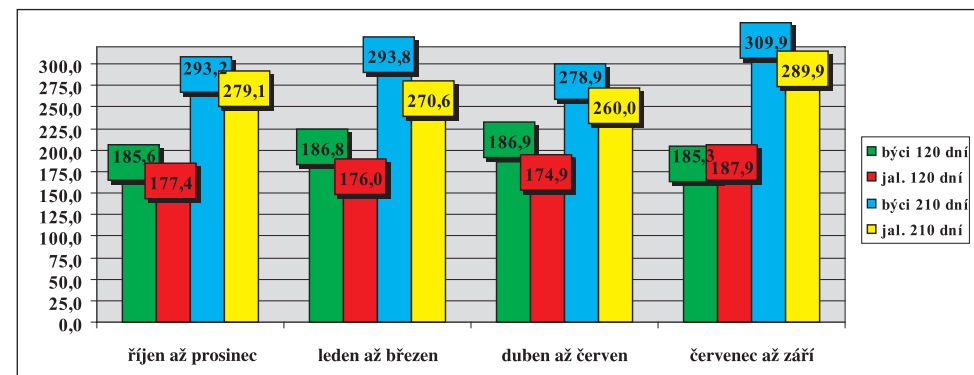
Tabulka 9) Členění velikosti chovů podle počtu narozených telat

do 30 ks	31-60	61-90	91-120	121-150	151-180	181-210	211-240	241-270	271 a víc
62,5 %	13,3 %	10,2 %	4,7 %	2,3 %	2,3 %	0,0 %	0,8 %	0,8 %	3,1 %

Graf 7) Hmotnost telat podle věku matky při otelení



Graf 8) Hmotnost telat podle období otelení



Tabulka 10a) Členění chovů podle dosažené užitkovosti (hmotnost ve 120 dnech)

pohlaví	počet zvaž. telat	dosažená hmotnost (kg)							
		do 140	141-150	151-160	161-170	171-180	181-190	191-200	201 a víc
býčci	1796	7,3 %	4,2 %	6,2 %	9,2 %	9,7 %	19,0 %	14,1 %	30,2 %
jalovice	1903	10,2 %	6,6 %	9,0 %	12,9 %	17,9 %	14,3 %	11,6 %	17,5 %
celkem	3699	8,8 %	5,5 %	7,7 %	11,1 %	13,9 %	16,6 %	12,8 %	23,7 %

Tabulka 10b) Členění chovů podle dosažené užitkovosti (hmotnost v 210 dnech)

pohlaví	počet zvaž. telat	dosažená hmotnost (kg)										
		do 210	211-220	221-230	231-240	241-250	251-260	261-270	271-280	281-290	291-300	301 a víc
býčci	1799	4,6 %	2,2 %	3,4 %	3,2 %	4,2 %	5,8 %	7,5 %	7,1 %	8,7 %	10,7 %	42,7 %
jalovice	2033	7,5 %	3,4 %	4,3 %	6,0 %	7,1 %	8,3 %	10,1 %	11,2 %	10,9 %	8,1 %	23,0 %
celkem	3832	6,1 %	2,8 %	3,9 %	4,7 %	5,7 %	7,1 %	8,9 %	9,3 %	9,9 %	9,3 %	32,3 %

Tabulka 11) Hmotnost telat podle genotypu matek

genotyp matek		hmotnost ve věku							
		při narození		120 dní		210 dní		365 dní	
		býci	jalovice	býci	jalovice	býci	jalovice	býci	jalovice
A	kg	44,8	41,5	186,1	175,8	293,1	272,2	551,4	410,6
	s	6,957	6,361	30,470	28,421	47,341	40,597	66,7	60,0
B	kg	43,6	39,5	190,3	180,0	290,5	276,2	0,0	402,6
	s	6,926	5,947	20,557	16,173	35,544	29,023	0,0	33,7
C	kg	43,3	39,2	194,0	178,8	283,5	258,0	0,0	398,2
	s	7,500	7,159	25,128	29,907	48,322	43,616	0,0	44,1
D	kg	41,0	38,7	181,9	183,4	287,1	266,2	336,0	418,7
	s	4,820	4,539	28,890	29,476	47,284	43,065	0,0	46,4
K	kg	48,0	41,5	0,0	0,0	331,0	271,0	0,0	0,0
	s	0,0	0,707	0,0	0,0	0,0	18,385	0,0	0,0
celkem	kg	44,3	41,0	186,6	176,3	291,8	271,1	551,0	409,7
	s	6,898	6,322	29,801	28,074	46,766	40,599	67,3	58,3

Tabulka 12) Lineární hodnocení zevnějšku telat (podíl %)

býčci	body – % z celkového počtu hodnocených telat									
1689 ks	1	2	3	4	5	6	7	8	9	1
TR	4,6 %	4,0 %	6,3 %	12,4 %	15,9 %	17,6 %	18,0 %	11,7 %	6,7 %	2,8 %
DT	0,1 %	0,2 %	0,5 %	2,0 %	6,1 %	33,2 %	49,0 %	8,8 %	0,3 %	0,0 %
HM	4,7 %	3,1 %	4,2 %	5,6 %	4,6 %	7,4 %	8,8 %	12,5 %	18,7 %	30,4 %
PŠH	0,0 %	0,5 %	1,9 %	5,6 %	23,6 %	54,2 %	13,3 %	0,8 %	0,0 %	0,0 %
HH	0,0 %	0,2 %	0,9 %	2,4 %	9,1 %	36,5 %	41,9 %	7,8 %	1,2 %	0,0 %
ŠDZ	0,0 %	0,5 %	1,4 %	6,4 %	21,2 %	52,7 %	16,9 %	0,9 %	0,0 %	0,0 %
OP	0,1 %	0,7 %	2,7 %	7,5 %	24,3 %	45,3 %	17,7 %	1,7 %	0,0 %	0,0 %
OH	0,1 %	0,5 %	2,5 %	5,8 %	15,5 %	41,9 %	29,3 %	4,1 %	0,2 %	0,0 %
OZ	0,2 %	0,7 %	3,3 %	8,2 %	24,4 %	45,5 %	15,9 %	1,7 %	0,1 %	0,0 %
UT	0,2 %	0,7 %	3,2 %	7,9 %	17,5 %	37,6 %	28,5 %	3,9 %	0,4 %	0,0 %

jalovice	body – % z celkového počtu hodnocených telat									
1436 ks	1	2	3	4	5	6	7	8	9	1
TR	1,0 %	1,5 %	1,1 %	6,0 %	12,7 %	23,9 %	25,2 %	12,0 %	11,8 %	4,7 %
DT	0,0 %	0,1 %	0,3 %	1,9 %	7,1 %	30,4 %	51,3 %	8,6 %	0,2 %	0,0 %
HM	3,9 %	4,5 %	4,7 %	6,4 %	6,5 %	8,4 %	10,4 %	14,5 %	16,4 %	24,3 %
PŠH	0,0 %	0,3 %	1,7 %	8,1 %	30,2 %	49,3 %	9,7 %	0,5 %	0,1 %	0,0 %
HH	0,0 %	0,1 %	0,8 %	2,5 %	10,8 %	38,7 %	41,2 %	5,7 %	0,2 %	0,0 %
ŠDZ	0,0 %	0,3 %	1,3 %	6,6 %	23,3 %	47,6 %	19,8 %	1,0 %	0,0 %	0,0 %
OP	0,0 %	0,3 %	2,9 %	9,1 %	27,9 %	43,9 %	15,3 %	0,5 %	0,0 %	0,0 %
OH	0,0 %	0,4 %	2,2 %	6,8 %	17,7 %	41,9 %	27,9 %	3,1 %	0,1 %	0,0 %
OZ	0,0 %	0,5 %	3,6 %	9,2 %	26,3 %	43,3 %	15,8 %	1,3 %	0,0 %	0,0 %
UT	0,0 %	0,6 %	3,4 %	7,5 %	16,9 %	37,3 %	29,4 %	4,6 %	0,3 %	0,0 %

Tabulka 13) Nejlepší chovatelé čistokrevných telat (genotyp „A“) v kontrolním roce 2015

pořadí	chovatel	celkem telat	hmotnost 120 dnů		hmotnost 210 dnů	
			zváženo	kg	zváženo	kg
1	Velát Jaroslav, Horní Prosečka	6	83 %	218	67 %	375
2	Bouda Petr, Ing., Voděrádky	18	100 %	226	100 %	351
3	Nováková Hana, Sirá	11	91 %	226	82 %	336
4	Rýdel Vlastimil, Hodslavice	17	94 %	227	88 %	326
4	Agrochyt s.r.o., Mohelno	27	78 %	211	52 %	353
	Hatlák V., Ing., Meziboří	34	94 %	215	94 %	336
5	Lacina Jiří, Dlouhé Hradiště	56	100 %	218	91 %	331
	Indrác Kamil, Hodslavice	13	85 %	230	85 %	323
6	Slavík Leoš, Mokryšov	26	96 %	214	96 %	334
	Farma Peklo s.r.o.	14	93 %	216	100 %	331
7	Řehounek Vít, Ing., Choteč	29	90 %	198	86 %	326
	Maletická farma s.r.o.	20	85 %	208	90 %	320
8	Bovet a.s., Sloupnice	12	100 %	197	83 %	326
9	Liponova a.s., Lipolovice	285	74 %	202	87 %	308
10	Statek Doubravka, Chotěboř	26	100 %	197	100 %	316
11	Farma Kozák, s.r.o.	38	74 %	194	71 %	313
12	Převrátíl Jiří, Ing., Vacíkov	6	100 %	189	83 %	319
	Černý Josef, Ing., Raková	6	83 %	194	83 %	305
13	Osiva a.s., H. Brod, fa Příbyslav	13	85 %	191	69 %	302
	UFARMA spol.s.r.o., Čistá u Rovné	131	87 %	195	85 %	299
14	Zuzánek J., Ing. Bernartice	48	92 %	195	94 %	296
15	Dufka Jiří ml., Chodský Ujezd	33	91 %	197	100 %	292
16	PAC Hořovice s.r.o.	22	95 %	190	59 %	299
17	Šuranský Jaroslav, Otín, Planá u M. L.	17	82 %	193	82 %	292
18	Konvalinka Libor, J. Pavlovice	41	83 %	182	83 %	301
19	Družstvo vlastníků Libeň – Vtelno	68	87 %	181	85 %	307
20	K+K Břilice GIGANT	16	75 %	181	75 %	302

Do hodnocení byly zahrnuty chovy, kde se živě narodilo v KUMP 5 a více telat.

Zváženo bylo minimálně 50 % z narozených ve 120 dnech věku a minimálně 50 % z narozených ve 210 dnech věku.

Vysvětlivky:

TR – tělesný rámec, DT – délka těla, HM – hmotnost, PŠH – přední šířka hrudníku, HH – hloubka hrudníku, ŠDZ – šířka/délka zádě, PL – osvalení plece, OH – osvalení hřbetu, OZ – osvalení zádě, UT – užitkový typ