

LIMOUSINE



UZÁVĚRKY KUMP 2015

Plemeno: Limousine

Tabulka 4) Počet narozených telat v kontrolním roce

genotyp	narozeno telat celkem	živě narozeno celkem			mrtvě narozeno	zmetání celkem	z toho narozeno po ET	podíl naroz. z dvojčat
		z toho		podíl % z narozen.				
		býků	jalovic					
A	1716	850	842	98,6 %	22	2	37	0,8 %
B	195	103	88	97,9 %	4	0	0	2,1 %
C	5	3	2	100,0 %	0	0	0	0,0 %
D	51	19	28	92,2 %	4	0	0	2,0 %
celkem	1967	975	960	98,4 %	30	2	37	0,9 %

Tabulka 5) Průběh porodu a hmotnost při narození

genotyp matky	průběh porodu (podíl %)	hodnocení průběhu porodu v %				
	porodní hmotnost	1	2	1 + 2	3	4
A	průběh porodu (podíl %)	97,0 %	2,6 %	99,6 %	0,2 %	0,1 %
	porodní hmotnost	40,4	45,8	40,6	52,8	46,0
B	průběh porodu (podíl %)	99,1 %	0,4 %	99,6 %	0,4 %	0,0 %
	porodní hmotnost	40,4	45,0	40,4	42,0	0,0
C	průběh porodu (podíl %)	100,0 %	0,0 %	100,0 %	0,0 %	0,0 %
	porodní hmotnost	41,2	0,0	41,2	0,0	0,0
D	průběh porodu (podíl %)	79,2 %	17,0 %	96,2 %	3,8 %	0,0 %
	porodní hmotnost	40,5	43,8	41,0	52,0	0,0
K	průběh porodu (podíl %)	100,0 %	0,0 %	100,0 %	0,0 %	0,0 %
	porodní hmotnost	50,0	0,0	50,0	0,0	0,0
celkem	průběh porodu (podíl %)	96,8 %	2,7 %	99,5 %	0,4 %	0,1 %
	porodní hmotnost	40,4	45,5	40,6	51,0	46,0

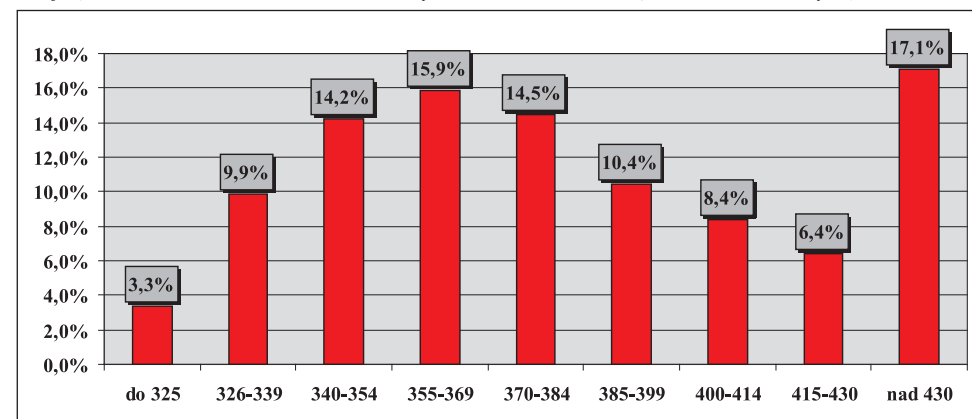
Tabulka 6) Hodnocení průběhu porodu podle věku při otelení

věk při otelení krávy	podíl ze všech %	porodní hmotnost	živě narozená telata		ztráty telat při porodu		podíl ztrát %
			snadné	komplikov.	snadné	komplikov.	
do 2 let	0,2 %	31,8	100,0 %	0,0 %	0,0 %	0,0 %	0,0 %
do 3 let	12,3 %	39,8	97,9 %	0,0 %	2,1 %	0,0 %	15,6 %
do 4 let	12,9 %	40,5	96,1 %	1,2 %	2,4 %	0,4 %	21,9 %
do 5 let	6,3 %	40,5	97,6 %	0,0 %	2,4 %	0,0 %	9,4 %
5 a více	68,3 %	40,8	98,4 %	0,3 %	1,2 %	0,1 %	53,1 %
celkem	100,0 %	40,6	98,0 %	0,4 %	1,5 %	0,1 %	100,0 %

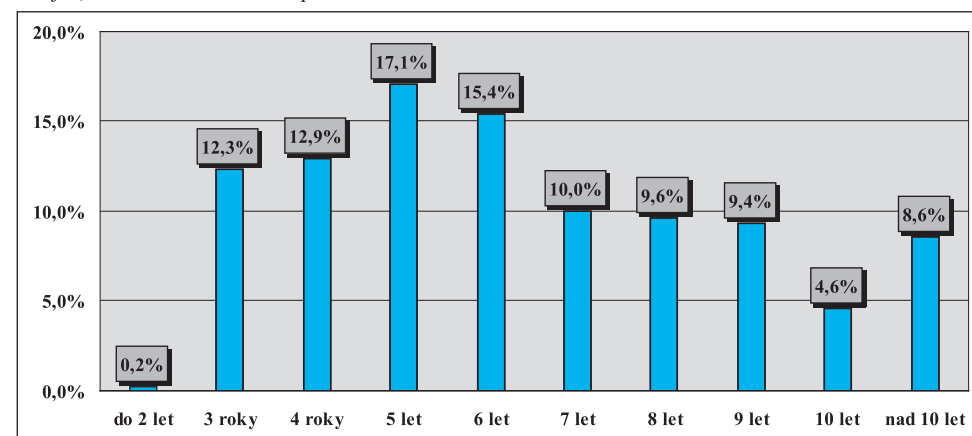
Tabulka 7) Reprodukční ukazatele krav podle genotypu

genotyp matky	podíl otel. ze všech	věk při I. otelení	průměrné mezidobí (podle věku krávy při otelení)				
			do 3 let	do 4 let	do 5 let	5 a více	celkem
A	84,0 %	3,1	0,0	381,3	415,4	402,9	402,2
B	12,9 %	3,1	0,0	363,8	376,0	383,6	382,1
C	2,3 %	3,0	0,0	385,0	404,0	380,3	382,6
D	0,8 %	3,0	0,0	362,0	387,5	386,3	384,5
K	0,1 %	2,8	0,0	0,0	0,0	343,0	343,0
celkem	100,0 %	3,1	0,0	380,1	406,1	399,8	399,0

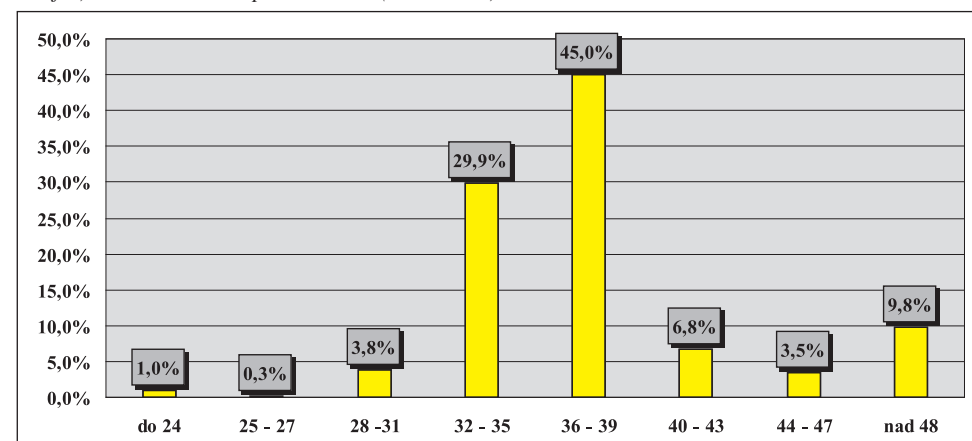
Graf 2) Variabilita mezidobí u krav otelených v kontrolním roce (% ze všech otelených)



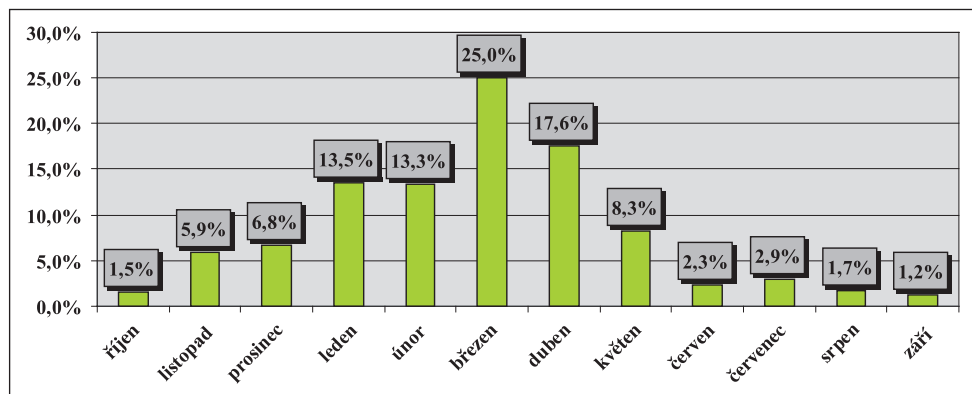
Graf 3) Variabilita věku krav při otelení



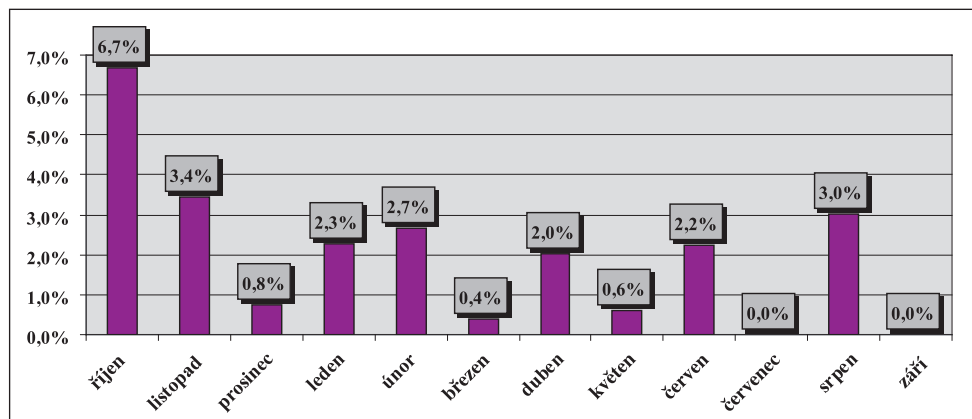
Graf 4) Variabilita věku při I. otelení (v měsících)



Graf 5) Rozložení porodů v průběhu kontrolního roku (% podíl ze všech porodů)



Graf 6) Ztráty telat při narození podle měsíců telení (podíl z telení v měsíci)



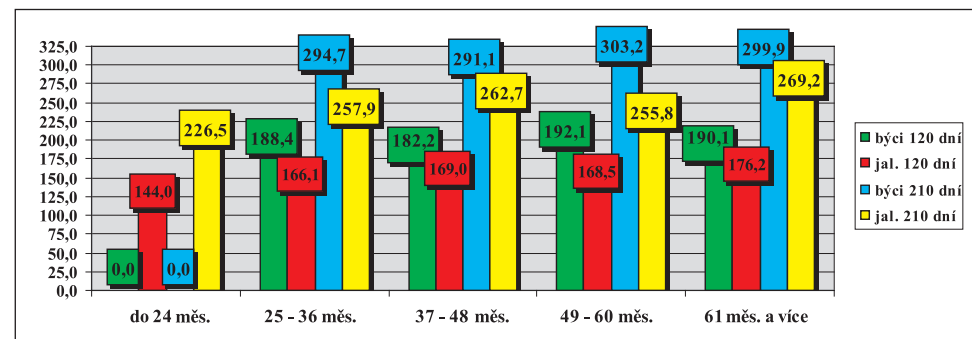
Tabulka 8) Zajišťování reprodukce ve stádech

způsob plemennitby	počet býků	počet nar. telat	narozeno kusů z celkového počtu					průměr na 1 býka	
			do 5	6 až 10	11 až 15	16 až 20	21 až 30		31 a víc
<i>inseminace</i>	73	486	63,0 %	13,7 %	12,3 %	5,5 %	4,1 %	1,4 %	6,7
<i>přirozená pl.</i>	121	1383	37,2 %	21,5 %	9,1 %	14,0 %	12,4 %	5,8 %	11,4
<i>harém</i>	x	9	8	x	x	x	x	x	x
celkem	194	1967	46,6 %	18,7 %	10,4 %	10,9 %	9,3 %	4,1 %	10,1

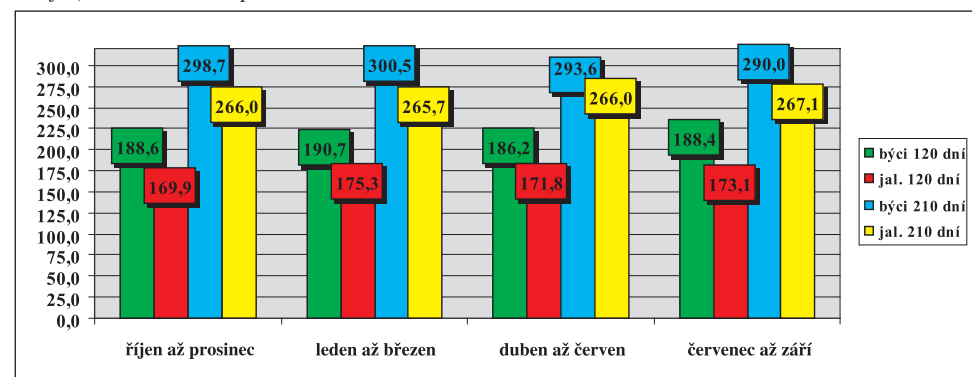
Tabulka 9) Členění velikosti chovů podle počtu narozených telat

do 30 ks	31-60	61-90	91-120	121-150	151-180	181-210	211-240	241-270	271 a víc
78,5 %	8,9 %	5,1 %	5,1 %	1,3 %	0,0 %	0,0 %	1,3 %	0,0 %	0,0 %

Graf 7) Hmotnost telat podle věku matky při otelení



Graf 8) Hmotnost telat podle období otelení



Tabulka 10a) Členění chovů podle dosažené užitkovosti (hmotnost ve 120 dnech)

pohlaví	počet zvaž. telat	dosažená hmotnost (kg)							
		do 140	141-150	151-160	161-170	171-180	181-190	191-200	201 a víc
<i>býčci</i>	683	4,0 %	4,2 %	5,6 %	5,7 %	14,2 %	15,7 %	17,3 %	33,4 %
<i>jalovice</i>	681	10,6 %	6,3 %	9,1 %	15,0 %	16,4 %	20,3 %	12,3 %	10,0 %
celkem	1364	7,3 %	5,3 %	7,3 %	10,3 %	15,3 %	18,0 %	14,8 %	21,7 %

Tabulka 10b) Členění chovů podle dosažené užitkovosti (hmotnost v 210 dnech)

pohlaví	počet zvaž. telat	dosažená hmotnost (kg)										
		do 210	211-220	221-230	231-240	241-250	251-260	261-270	271-280	281-290	291-300	301 a víc
<i>býčci</i>	612	3,6 %	0,8 %	1,8 %	1,3 %	3,3 %	6,2 %	5,1 %	7,2 %	8,5 %	10,3 %	52,0 %
<i>jalovice</i>	646	8,5 %	3,4 %	3,7 %	5,0 %	7,4 %	8,7 %	13,0 %	13,3 %	11,1 %	11,8 %	14,1 %
celkem	1258	6,1 %	2,1 %	2,8 %	3,2 %	5,4 %	7,5 %	9,1 %	10,3 %	9,9 %	11,0 %	32,5 %

Tabulka 11) Hmotnost telat podle genotypu matek

genotyp matek		hmotnost ve věku							
		při narození		120 dní		210 dní		365 dní	
		býci	jalovice	býci	jalovice	býci	jalovice	býci	jalovice
A	kg	41,7	39,5	188,9	173,7	298,2	266,1	520,1	368,3
	s	5,387	5,550	25,655	24,109	41,748	36,274	58,2	61,8
B	kg	42,1	38,4	188,2	162,0	293,5	265,6	413,8	353,0
	s	1,995	1,417	29,101	13,682	43,540	31,021	29,4	54,1
C	kg	43,0	38,6	196,3	180,7	306,7	287,0	410,3	407,3
	s	2,362	1,893	16,939	15,948	26,312	14,142	16,0	16,4
D	kg	44,5	38,6	189,5	160,7	293,4	252,6	444,0	370,5
	s	8,471	5,404	41,095	25,644	61,469	47,854	41,0	54,6
K	kg	0,0	50,0	0,0	203,0	0,0	298,0	0,0	0,0
	s	0,0	0,0	0,0	0,0	0,0	0,0	0,0	0,0
celkem	kg	41,9	39,4	188,9	173,3	298,1	265,9	516,1	368,4
	s	5,152	5,235	25,984	24,142	41,996	36,545	60,7	61,2

Tabulka 12) Lineární hodnocení zevnějšku telat (podíl %)

býčci	body – % z celkového počtu hodnocených telat									
	1	2	3	4	5	6	7	8	9	1
923 ks										
TR	0,7 %	0,8 %	1,7 %	5,3 %	10,5 %	20,8 %	25,8 %	18,0 %	11,2 %	5,3 %
DT	0,0 %	0,1 %	0,2 %	0,5 %	2,0 %	31,1 %	54,0 %	11,6 %	0,5 %	0,0 %
HM	1,7 %	1,6 %	2,3 %	2,9 %	5,9 %	7,7 %	14,1 %	13,7 %	21,0 %	29,1 %
PŠH	0,0 %	0,1 %	1,6 %	3,8 %	22,8 %	52,8 %	17,2 %	1,5 %	0,2 %	0,0 %
HH	0,0 %	0,1 %	0,3 %	1,0 %	4,2 %	36,4 %	51,0 %	6,5 %	0,4 %	0,0 %
ŠDZ	0,0 %	0,1 %	0,7 %	2,7 %	12,9 %	50,2 %	31,3 %	2,2 %	0,0 %	0,0 %
OP	0,0 %	0,2 %	1,5 %	6,0 %	23,0 %	51,8 %	16,9 %	0,7 %	0,0 %	0,0 %
OH	0,0 %	0,2 %	0,8 %	2,8 %	10,7 %	43,6 %	36,4 %	5,5 %	0,0 %	0,0 %
OZ	0,0 %	0,2 %	1,1 %	3,9 %	19,9 %	46,5 %	24,4 %	3,7 %	0,3 %	0,0 %
UT	0,1 %	0,4 %	2,5 %	4,0 %	11,3 %	40,0 %	34,0 %	7,5 %	0,2 %	0,0 %

jalovice	body – % z celkového počtu hodnocených telat									
	1	2	3	4	5	6	7	8	9	1
538 ks										
TR	0,9 %	1,1 %	0,9 %	4,5 %	6,5 %	19,1 %	27,3 %	10,6 %	18,8 %	10,2 %
DT	0,0 %	0,2 %	0,2 %	1,1 %	5,4 %	32,9 %	49,3 %	10,4 %	0,6 %	0,0 %
HM	3,9 %	3,0 %	3,9 %	2,8 %	7,4 %	8,2 %	10,0 %	14,9 %	21,2 %	24,7 %
PŠH	0,0 %	0,4 %	2,6 %	6,7 %	30,1 %	49,1 %	10,4 %	0,6 %	0,2 %	0,0 %
HH	0,0 %	0,2 %	0,6 %	2,6 %	8,4 %	42,2 %	42,6 %	3,5 %	0,0 %	0,0 %
ŠDZ	0,0 %	0,2 %	2,4 %	3,5 %	16,0 %	50,2 %	26,6 %	1,1 %	0,0 %	0,0 %
OP	0,0 %	0,4 %	3,3 %	6,9 %	30,7 %	48,7 %	10,0 %	0,0 %	0,0 %	0,0 %
OH	0,0 %	0,6 %	2,8 %	4,6 %	16,4 %	47,6 %	26,0 %	2,0 %	0,0 %	0,0 %
OZ	0,0 %	1,3 %	2,0 %	6,3 %	22,5 %	45,9 %	20,1 %	1,7 %	0,2 %	0,0 %
UT	0,2 %	0,7 %	3,3 %	7,1 %	14,3 %	39,8 %	29,6 %	4,8 %	0,2 %	0,0 %

Tabulka 13) Nejlepší chovatelé čistokrevných telat (genotyp „A“) v kontrolním roce 2015

pořadí	chovatel	celkem telat	hmotnost 120 dnů		hmotnost 210 dnů	
			zváženo	kg	zváženo	kg
1	Nováková Zdeňka, Veselý	5	100 %	232	80 %	357
2	Pokorný Martin, Postupice	6	100 %	207	100 %	342
	Kouba Martin, Žďár	5	80 %	211	80 %	332
3	Velát Jaroslav, Horní Proščoka	11	82 %	217	91 %	324
4	Dvořák Karel, Starcova Lhota	16	94 %	201	88 %	325
5	Šeda J., Helvíkovice	34	79 %	196	74 %	313
6	Farka Martin, Todně	56	96 %	197	93 %	304
7	Němec Eduard, Bynovec	14	100 %	192	100 %	307
8	Loos Adolf, Hora Svaté Kateřiny	38	97 %	196	97 %	301
9	Farma Kaliště s.r.o., Č. Libchavy	66	98 %	189	92 %	304
10	Farma Kozák, s.r.o.	37	68 %	190	65 %	301
11	Avena s.r.o., Dlouhá Třebová	29	97 %	190	97 %	300
12	Nečtinská zemědělská a.s.	237	84 %	191	73 %	290
13	PLŽ s.r.o., Lažiště	18	72 %	191	83 %	288
14	Diviš Miroslav, Láz	24	83 %	189	83 %	297
15	Kotalík Milan, Semice	57	98 %	182	82 %	298
	Kopsa Milan, Ludvíkovice	12	100 %	187	100 %	295
	Montážně obchodní firma s.r.o., B. Mlýn	106	95 %	189	76 %	287
16	VFU Brno ŠZP Nový Jičín	87	94 %	185	94 %	295
	Bovet a.s., Sloupnice	6	83 %	191	100 %	277
	Mikulenkova Miluše, Životice u N. J.	13	85 %	191	77 %	277
17	Zemědělská a.s., Výšina	11	91 %	189	64 %	283
18	Niemiec Czeslaw, Dolní Žukov	14	64 %	187	100 %	285
19	Podolák Jiří, Ing., Jílovice	18	94 %	170	50 %	298
20	Fišar Filip, Lhotka	15	100 %	181	100 %	284

Do hodnocení byly zahrnuty chovy, kde se živě narodilo v KUMP 5 a více telat.

Zváženo bylo minimálně 50 % z narozených ve 120 dnech věku a minimálně 50 % z narozených ve 210 dnech věku.

Vysvětlivky:

TR – tělesný rámec, DT – délka těla, HM – hmotnost, PŠH – přední šířka hrudníku, HH – hloubka hrudníku, ŠDZ – šířka/délka zádě, PL – osvalení plece, OH – osvalení hřbetu, OZ – osvalení zádě, UT – užitkový typ