

PIEMONTESE



UZÁVĚRKY KUMP 2015

Plemeno: Piemontese

Tabulka 4) Počet narozených telat v kontrolním roce

genotyp	narozeno telat celkem	živě narozeno celkem			mrtvě narozeno	zmetání celkem	z toho narozeno po ET	podíl naroz. z dvojčat
		z toho		podíl % z narozen.				
		býků	jalovic					
A	316	160	152	98,7 %	4	0	0	1,9 %
B	96	60	36	100,0 %	0	0	0	3,1 %
C	1	1	0	100,0 %	0	0	0	0,0 %
D	34	15	19	100,0 %	0	0	0	2,9 %
celkem	447	236	207	99,1 %	4	0	0	2,2 %

Tabulka 5) Průběh porodu a hmotnost při narození

genotyp matky	průběh porodu (podíl %)	hodnocení průběhu porodu v %				
	porodní hmotnost	1	2	1 + 2	3	4
A	průběh porodu (podíl %)	93,2 %	5,8 %	99,0 %	1,0 %	0,0 %
	porodní hmotnost	39,6	44,1	39,9	45,3	0,0
B	průběh porodu (podíl %)	99,0 %	1,0 %	100,0 %	0,0 %	0,0 %
	porodní hmotnost	40,1	43,0	40,1	0,0	0,0
C	průběh porodu (podíl %)	100,0 %	0,0 %	100,0 %	0,0 %	0,0 %
	porodní hmotnost	41,0	0,0	41,0	0,0	0,0
D	průběh porodu (podíl %)	85,7 %	2,9 %	88,6 %	11,4 %	0,0 %
	porodní hmotnost	41,1	42,0	41,2	39,0	0,0
K	průběh porodu (podíl %)	0,0 %	0,0 %	0,0 %	0,0 %	0,0 %
	porodní hmotnost	0,0	0,0	0,0	0,0	0,0
celkem	průběh porodu (podíl %)	94,0 %	4,5 %	98,4 %	1,6 %	0,0 %
	porodní hmotnost	39,8	44,0	40,0	41,7	0,0

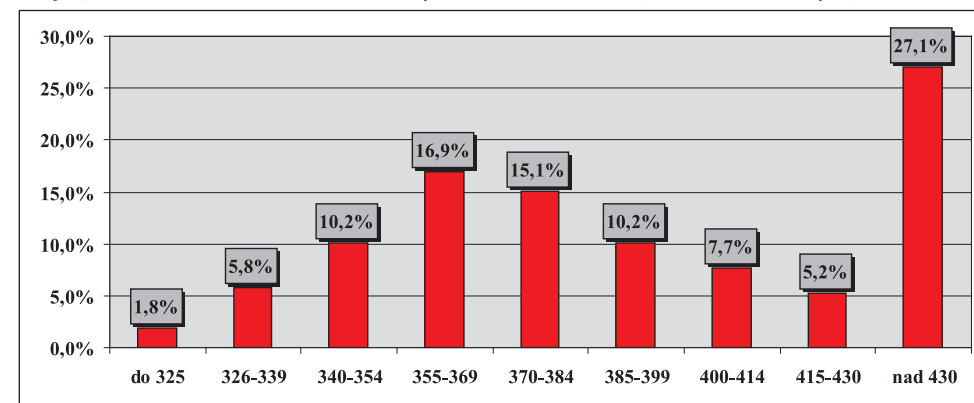
Tabulka 6) Hodnocení průběhu porodu podle věku při otelení

věk při otelení krávy	podíl ze všech %	porodní hmotnost	živě narozená telata		ztráty telat při porodu		podíl ztrát %
			snadné	komplikov.	snadné	komplikov.	
do 2 let	0,7 %	40,0	100,0 %	0,0 %	0,0 %	0,0 %	0,0 %
do 3 let	12,8 %	40,5	94,7 %	3,5 %	1,8 %	0,0 %	25,0 %
do 4 let	17,7 %	40,1	94,9 %	1,3 %	3,8 %	0,0 %	75,0 %
do 5 let	5,8 %	40,0	100,0 %	0,0 %	0,0 %	0,0 %	0,0 %
5 a více	63,1 %	40,0	98,6 %	1,4 %	0,0 %	0,0 %	0,0 %
celkem	100,0 %	40,1	97,5 %	1,6 %	0,9 %	0,0 %	100,0 %

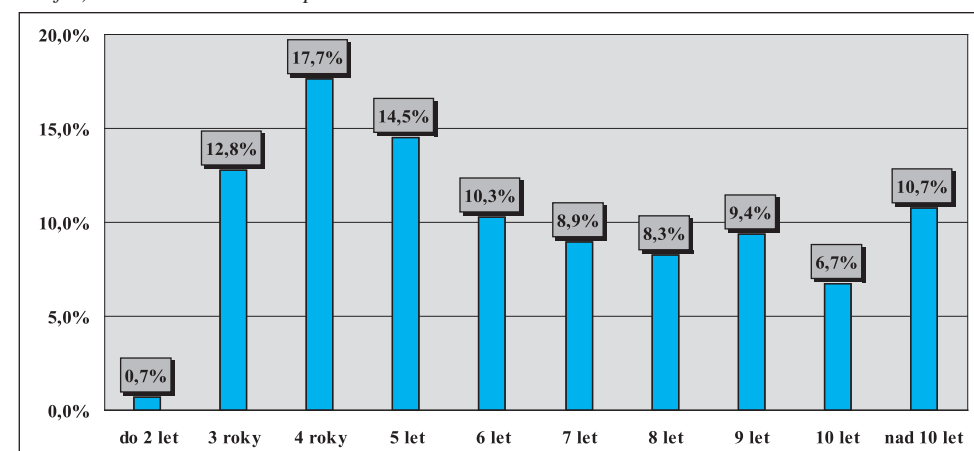
Tabulka 7) Reprodukční ukazatele krav podle genotypu

genotyp matky	podíl otel. ze všech	věk při I. otelení	průměrné mezidobí (podle věku krávy při otelení)				
			do 3 let	do 4 let	do 5 let	5 a více	celkem
A	73,8 %	2,9	0,0	394,2	443,8	431,9	430,8
B	21,5 %	2,9	564,0	384,8	375,3	438,2	428,3
C	0,3 %	2,8	0,0	0,0	0,0	399,0	399,0
D	4,3 %	2,9	0,0	427,0	388,0	434,8	430,9
K	0,0 %	0,0	0,0	0,0	0,0	0,0	0,0
celkem	100,0 %	2,9	564,0	392,9	419,6	433,2	430,2

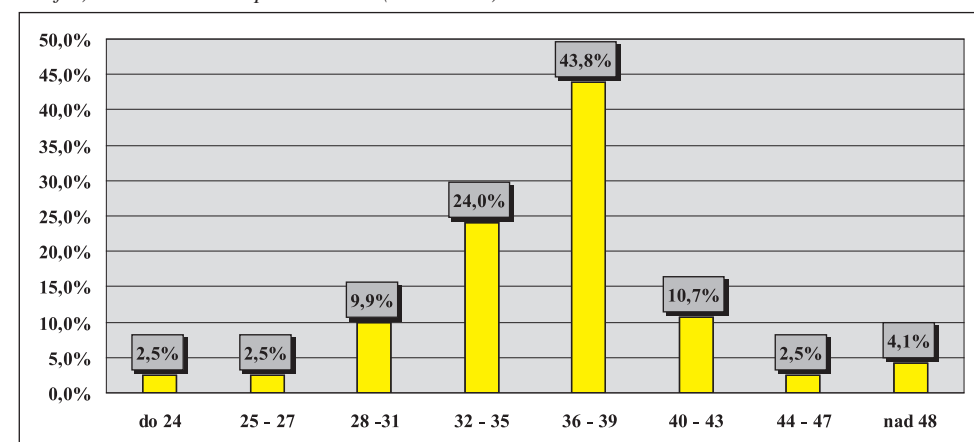
Graf 2) Variabilita mezidobí u krav otelených v kontrolním roce (% ze všech otelených)



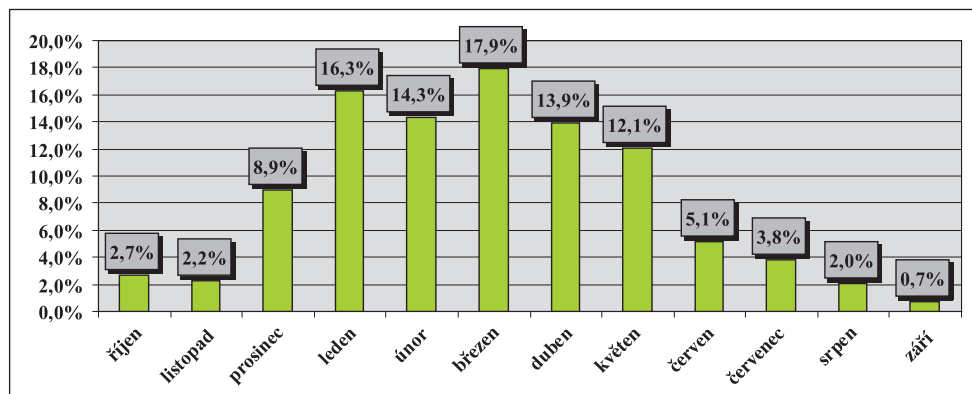
Graf 3) Variabilita věku krav při otelení



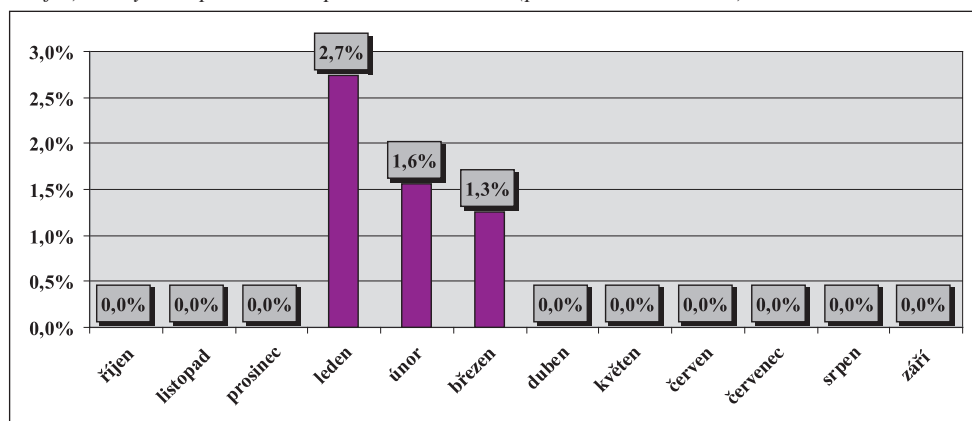
Graf 4) Variabilita věku při I. otelení (v měsících)



Graf 5) Rozložení porodů v průběhu kontrolního roku (% podíl ze všech porodů)



Graf 6) Ztráty telat při narození podle měsíců telení (podíl z telení v měsíci)



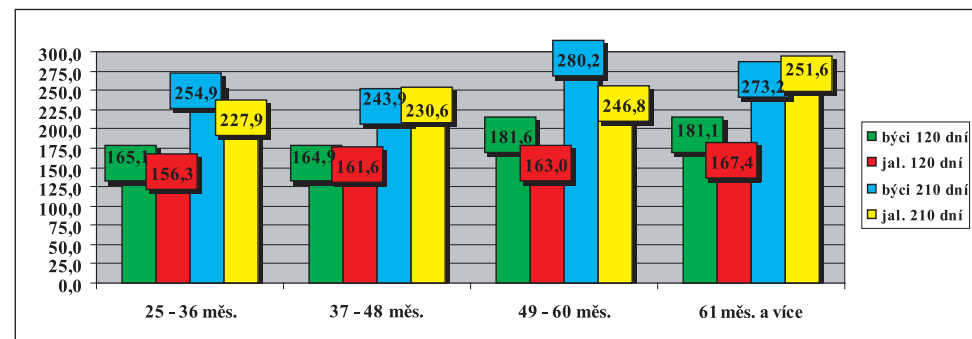
Tabulka 8) Zajišťování reprodukce ve stádech

způsob plemennitby	počet býků	počet nar. telat	narozeno kusů z celkového počtu						průměr na 1 býka
			do 5	6 až 10	11 až 15	16 až 20	21 až 30	31 a víc	
inseminace	19	77	78,9 %	15,8 %	0,0 %	0,0 %	5,3 %	0,0 %	4,1
přirozená pl.	34	344	23,5 %	38,2 %	23,5 %	5,9 %	2,9 %	5,9 %	10,1
harém	x	2	6x	x	x	x	x	x	x
celkem	53	447	44,2 %	30,8 %	15,4 %	3,8 %	1,9 %	3,8 %	8,4

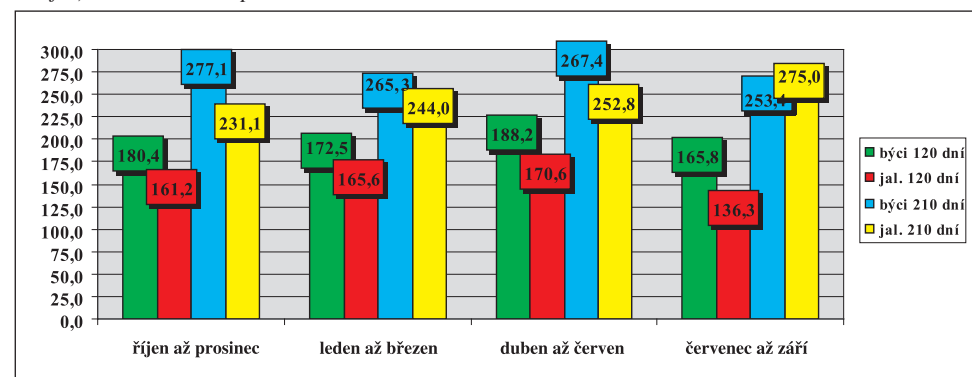
Tabulka 9) Členění velikosti chovů podle počtu narozených telat

do 30 ks	31-60	61-90	91-120	121-150	151-180	181-210	211-240	241-270	271 a víc
76,2 %	14,3 %	4,8 %	0,0 %	0,0 %	4,8 %	0,0 %	0,0 %	0,0 %	0,0 %

Graf 7) Hmotnost telat podle věku matky při otelení



Graf 8) Hmotnost telat podle období otelení



Tabulka 10a) Členění chovů podle dosažené užitkovosti (hmotnost ve 120 dnech)

pohlaví	počet zvaž. telat	dosažená hmotnost (kg)							
		do 140	141-150	151-160	161-170	171-180	181-190	191-200	201 a víc
býčci	83	8,4 %	3,6 %	13,3 %	14,5 %	15,7 %	12,0 %	16,9 %	15,7 %
jalovice	60	13,3 %	10,0 %	13,3 %	18,3 %	15,0 %	21,7 %	5,0 %	3,3 %
celkem	143	10,5 %	6,3 %	13,3 %	16,1 %	15,4 %	16,1 %	11,9 %	10,5 %

Tabulka 10b) Členění chovů podle dosažené užitkovosti (hmotnost v 210 dnech)

pohlaví	počet zvaž. telat	dosažená hmotnost (kg)										
		do 210	211-220	221-230	231-240	241-250	251-260	261-270	271-280	281-290	291-300	301 a víc
býčci	87	14,9 %	0,0 %	3,4 %	5,7 %	5,7 %	5,7 %	9,2 %	14,9 %	14,9 %	4,6 %	20,7 %
jalovice	56	8,9 %	3,6 %	16,1 %	19,6 %	14,3 %	7,1 %	7,1 %	12,5 %	3,6 %	5,4 %	1,8 %
celkem	143	12,6 %	1,4 %	8,4 %	11,2 %	9,1 %	6,3 %	8,4 %	14,0 %	10,5 %	4,9 %	13,3 %

Tabulka 11) Hmotnost telat podle genotypu matek

genotyp matek		hmotnost ve věku							
		při narození		120 dní		210 dní		365 dní	
		býci	jalovice	býci	jalovice	býci	jalovice	býci	jalovice
A	kg	41,1	38,4	177,4	165,0	264,0	245,4	464,6	359,1
	s	4,405	3,583	28,670	24,519	46,927	35,709	70,7	55,8
B	kg	41,7	37,9	171,0	164,8	279,0	241,0	0,0	313,0
	s	2,024	1,472	15,479	13,326	9,899	11,533	0,0	29,7
C	kg	41,0	0,0	0,0	0,0	0,0	0,0	0,0	0,0
	s	0,0	0,0	0,0	0,0	0,0	0,0	0,0	0,0
D	kg	43,9	38,4	172,0	173,0	310,7	255,0	0,0	390,3
	s	3,872	3,467	0,0	0,0	26,839	31,113	0,0	44,3
K	kg	0,0	0,0	0,0	0,0	0,0	0,0	0,0	0,0
	s	0,0	0,0	0,0	0,0	0,0	0,0	0,0	0,0
celkem	kg	41,5	38,3	176,8	165,1	265,9	245,5	464,6	359,2
	s	3,933	3,249	27,739	23,672	46,577	34,439	70,7	54,3

Tabulka 12) Lineární hodnocení zevnějšku telat (podíl %)

býci	body – % z celkového počtu hodnocených telat									
87 ks	1	2	3	4	5	6	7	8	9	1
TR	0,0 %	0,0 %	0,0 %	5,7 %	2,3 %	4,6 %	6,9 %	20,7 %	20,7 %	39,1 %
DT	0,0 %	0,0 %	0,0 %	0,0 %	3,4 %	25,3 %	59,8 %	11,5 %	0,0 %	0,0 %
HM	1,1 %	1,1 %	3,4 %	3,4 %	10,3 %	6,9 %	12,6 %	16,1 %	14,9 %	29,9 %
PŠH	0,0 %	0,0 %	1,1 %	5,7 %	32,2 %	47,1 %	10,3 %	3,4 %	0,0 %	0,0 %
HH	0,0 %	0,0 %	0,0 %	1,1 %	4,6 %	42,5 %	49,4 %	2,3 %	0,0 %	0,0 %
ŠDZ	0,0 %	0,0 %	1,1 %	4,6 %	23,0 %	56,3 %	13,8 %	1,1 %	0,0 %	0,0 %
OP	0,0 %	0,0 %	2,3 %	5,7 %	26,4 %	47,1 %	14,9 %	3,4 %	0,0 %	0,0 %
OH	0,0 %	0,0 %	2,3 %	3,4 %	13,8 %	54,0 %	24,1 %	2,3 %	0,0 %	0,0 %
OZ	0,0 %	0,0 %	2,3 %	4,6 %	25,3 %	44,8 %	20,7 %	2,3 %	0,0 %	0,0 %
UT	0,0 %	0,0 %	2,3 %	4,6 %	18,4 %	44,8 %	24,1 %	5,7 %	0,0 %	0,0 %

jalovice	body – % z celkového počtu hodnocených telat									
43 ks	1	2	3	4	5	6	7	8	9	1
TR	0,0 %	0,0 %	0,0 %	0,0 %	2,3 %	9,3 %	9,3 %	20,9 %	25,6 %	32,6 %
DT	0,0 %	0,0 %	0,0 %	0,0 %	2,3 %	23,3 %	60,5 %	11,6 %	2,3 %	0,0 %
HM	0,0 %	0,0 %	2,3 %	0,0 %	2,3 %	4,7 %	0,0 %	20,9 %	23,3 %	46,5 %
PŠH	0,0 %	0,0 %	0,0 %	7,0 %	51,2 %	39,5 %	2,3 %	0,0 %	0,0 %	0,0 %
HH	0,0 %	0,0 %	0,0 %	0,0 %	4,7 %	44,2 %	48,8 %	2,3 %	0,0 %	0,0 %
ŠDZ	0,0 %	0,0 %	0,0 %	2,3 %	27,9 %	48,8 %	20,9 %	0,0 %	0,0 %	0,0 %
OP	0,0 %	0,0 %	0,0 %	4,7 %	23,3 %	58,1 %	14,0 %	0,0 %	0,0 %	0,0 %
OH	0,0 %	0,0 %	0,0 %	2,3 %	16,3 %	51,2 %	30,2 %	0,0 %	0,0 %	0,0 %
OZ	0,0 %	0,0 %	0,0 %	2,3 %	16,3 %	46,5 %	34,9 %	0,0 %	0,0 %	0,0 %
UT	0,0 %	0,0 %	0,0 %	2,3 %	9,3 %	62,8 %	25,6 %	0,0 %	0,0 %	0,0 %

Tabulka 13) Nejlepší chovatelé čistokrevných telat (genotyp „A“) v kontrolním roce 2015

pořadí	chovatel	celkem telat	hmotnost 120 dnů		hmotnost 210 dnů	
			zváženo	kg	zváženo	kg
1	Jaroš Zdeněk, Rosička	5	100 %	206	100 %	322
2	Švidrnichová Jana, Ing., Lutonina	12	83 %	194	83 %	291
3	LOUDY s.r.o., Seletice	63	70 %	174	78 %	264
4	Sečka Zdeněk, Moravský Písek	9	67 %	173	56 %	261
5	Harvalík Radek, Kratušín	7	57 %	167	43 %	272
	Kofroň Jaroslav, Zbislav	8	75 %	175	75 %	237
6	Tesárková Marie, Vlastějov	23	52 %	169	78 %	250
7	ZD Agroholding Bernartice	44	45 %	167	41 %	242
8	Kuděj Aleš, Zemědělská farma Chrást	19	26 %	168	26 %	237
9	ZD Liptál	12	92 %	140	67 %	210
10	Švéda Jan, Bc., Crhov	6	17 %	126	50 %	204

Do hodnocení byly zahrnuty chovy, kde se živě narodilo v KUMP 5 a více telat.
V chovu byla telata vážena ve 120 dnech věku i 210 dnech věku.

Vysvětlivky:

TR – tělesný rámec, DT – délka těla, HM – hmotnost, PŠH – přední šířka hrudníku, HH – hloubka hrudníku, ŠDZ – šířka/délka zádě, PL – osvalení plece, OH – osvalení hřbetu, OZ – osvalení zádě, UT – užitkový typ