

Plemeno: Blonde d'Aquitaine

Tabulka 4) Počet narozených telat v kontrolním roce

genotyp	narozeno telat celkem	živě narozeno celkem			mrtvě narozeno	zmetání celkem	z toho narozeno po ET	podíl naroz. z dvojčat
		z toho		podíl % z narozen.				
		býků	jalovic					
A	451	218	223	97,8 %	9	1	0	2,5 %
B	88	42	46	100,0 %	0	0	0	1,1 %
C	20	13	7	100,0 %	0	0	0	5,0 %
D	5	1	4	100,0 %	0	0	0	0,0 %
celkem	564	274	280	98,2 %	9	1	0	0,2 %

Tabulka 5) Průběh porodu a hmotnost při narození

genotyp matky	průběh porodu (podíl %)	hodnocení průběhu porodu v %				
	porodní hmotnost	1	2	1 + 2	3	4
A	průběh porodu (podíl %)	81,7 %	16,3 %	98,0 %	1,8 %	0,2 %
	porodní hmotnost	40,6	48,8	41,9	50,1	40,0
B	průběh porodu (podíl %)	100,0 %	0,0 %	100,0 %	0,0 %	0,0 %
	porodní hmotnost	34,1	0,0	34,1	0,0	0,0
C	průběh porodu (podíl %)	96,4 %	3,6 %	100,0 %	0,0 %	0,0 %
	porodní hmotnost	33,6	44,5	33,9	0,0	0,0
D	průběh porodu (podíl %)	90,5 %	9,5 %	100,0 %	0,0 %	0,0 %
	porodní hmotnost	35,0	34,0	34,9	0,0	0,0
K	průběh porodu (podíl %)	100,0 %	0,0 %	100,0 %	0,0 %	0,0 %
	porodní hmotnost	41,5	0,0	41,5	0,0	0,0
celkem	průběh porodu (podíl %)	84,8 %	13,7 %	98,4 %	1,4 %	0,2 %
	porodní hmotnost	39,1	48,3	40,4	50,1	40,0

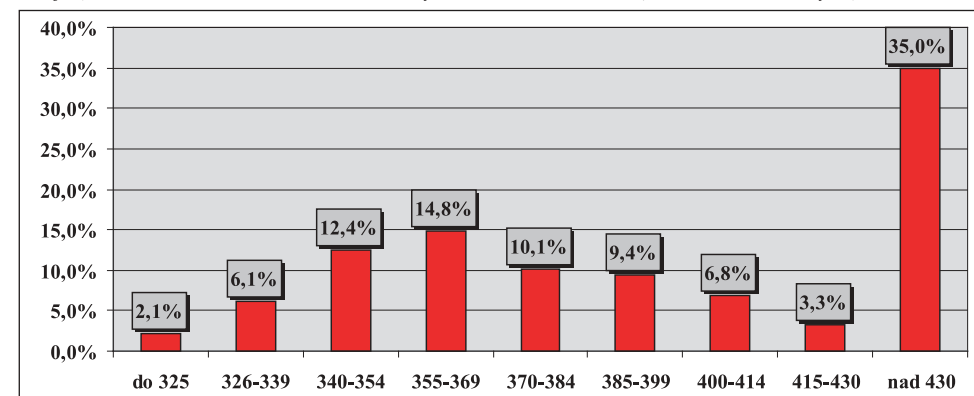
Tabulka 6) Hodnocení průběhu porodu podle věku při otelení

věk při otelení krávy	podíl ze všech %	porodní hmotnost	živě narozená telata		ztráty telat při porodu		podíl ztrát %
			snadné	komplikov.	snadné	komplikov.	
do 2 let	0,0 %	0,0	0,0 %	0,0 %	0,0 %	0,0 %	0,0 %
do 3 let	11,9 %	40,9	96,8 %	3,2 %	6,0 %	0,0 %	40,0 %
do 4 let	13,1 %	38,9	97,3 %	2,7 %	0,0 %	0,0 %	0,0 %
do 5 let	14,4 %	41,1	98,8 %	1,2 %	0,0 %	0,0 %	0,0 %
5 a více	60,6 %	40,7	100,0 %	0,0 %	0,6 %	1,2 %	60,0 %
celkem	100,0 %	40,5	99,1 %	0,9 %	1,1 %	0,7 %	100,0 %

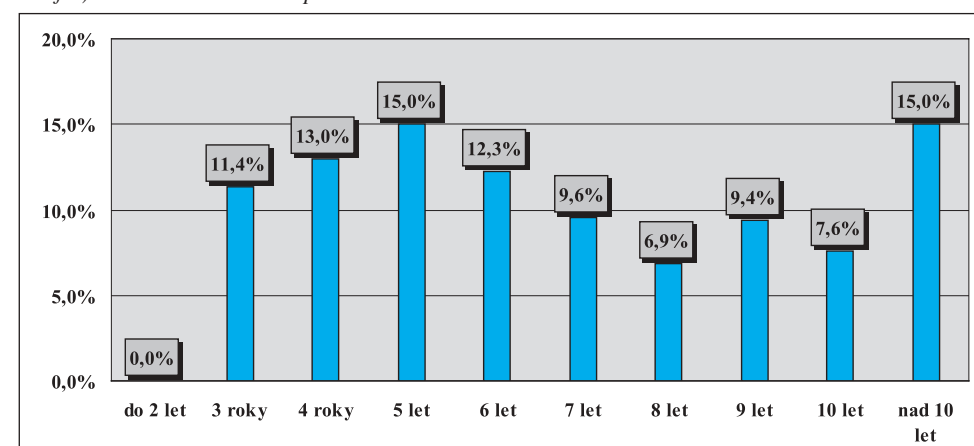
Tabulka 7) Reprodukční ukazatele krav podle genotypu

genotyp matky	podíl otel. ze všech	věk při I. otelení	průměrné mezidobí (podle věku krávy při otelení)				
			do 3 let	do 4 let	do 5 let	5 a více	celkem
A	79,6 %	3,1	0,0	392,0	451,9	440,7	439,5
B	6,0 %	3,1	0,0	412,7	458,4	463,8	456,2
C	9,9 %	3,0	0,0	431,0	393,5	443,3	439,1
D	3,7 %	2,8	0,0	0,0	348,0	492,8	485,6
K	0,7 %	2,7	0,0	0,0	0,0	390,0	390,0
celkem	100,0 %	3,0	0,0	396,1	447,6	444,5	442,1

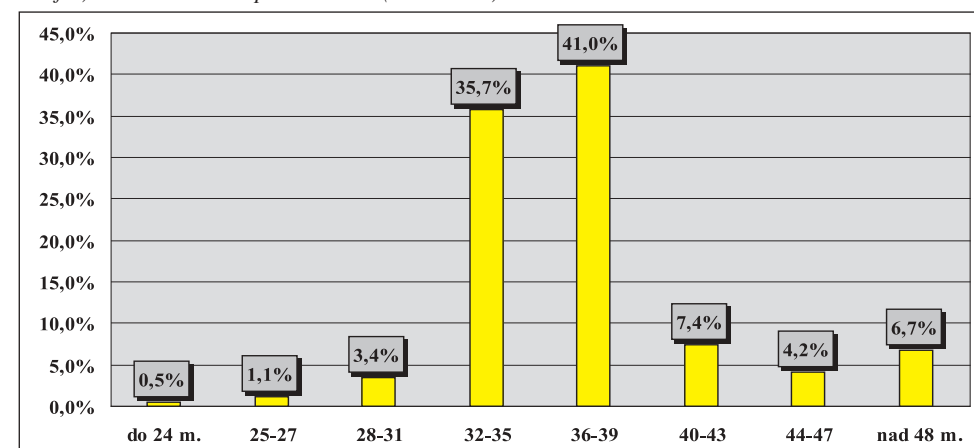
Graf 2) Variabilita mezidobí u krav otelených v kontrolním roce (% ze všech otelených)



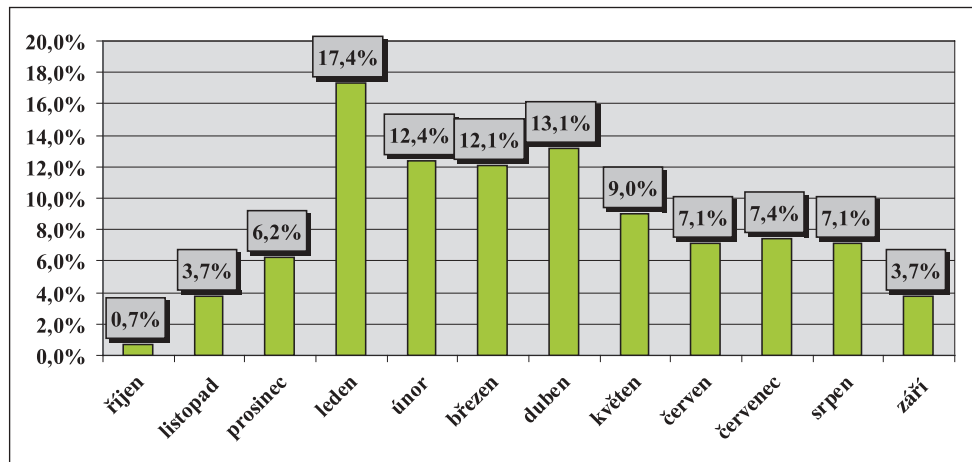
Graf 3) Variabilita věku krav při otelení



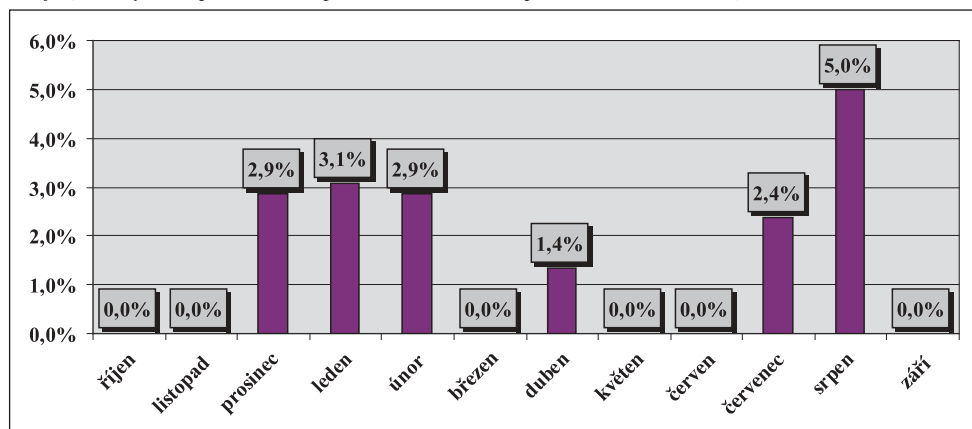
Graf 4) Variabilita věku při I. otelení (v měsících)



Graf 5) Rozložení porodů v průběhu kontrolního roku (% podíl ze všech porodů)



Graf 6) Ztráty telat při narození podle měsíců telení (podíl z telení v měsíci)



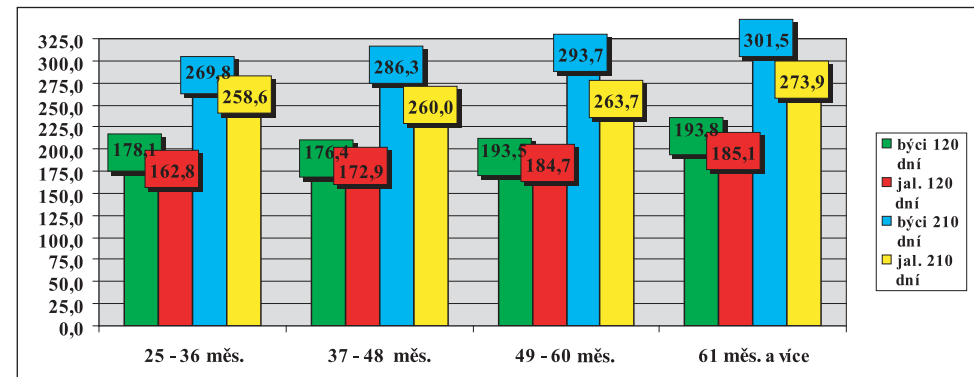
Tabulka 8) Zajišťování reprodukce ve stádech

způsob plemenitby	počet býků	počet nar. telat	narozeno kusů z celkového počtu						průměr na 1 býka
			do 5	6 až 10	11 až 15	16 až 20	21 až 30	31 a víc	
<i>inseminace</i>	32	220	37,5 %	46,9 %	9,4 %	3,1 %	3,1 %	0,0 %	6,9
<i>přirozená pl.</i>	34	339	38,2 %	23,5 %	11,8 %	8,8 %	14,7 %	2,9 %	10,0
<i>harém</i>	x	5	x	x	x	x	x	x	x
celkem	66	564	10,2 %	30,9 %	16,1 %	12,2 %	25,0 %	5,5 %	8,5

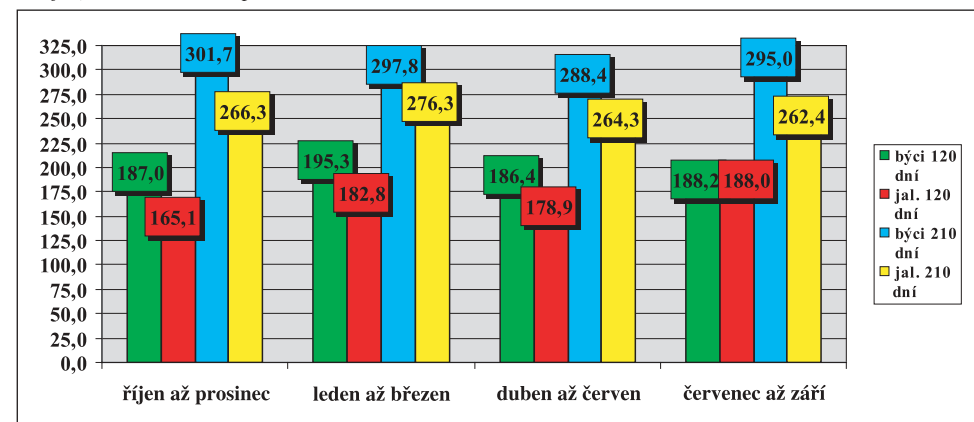
Tabulka 9) Členění velikosti chovů podle počtu narozených telat

do 30 ks	31-60	61-90	91-120	121-150	151-180	181-210	211-240	241-270	271 a víc
85,2 %	3,7 %	3,7 %	3,7 %	3,7 %	0,0 %	0,0 %	0,0 %	0,0 %	0,0 %

Graf 7) Hmotnost telat podle věku matky při otelení



Graf 8) Hmotnost telat podle období otelení



Tabulka 10a) Členění chovů podle dosažené užitkovosti (hmotnost ve 120 dnech)

pohlaví	počet zvaž. telat	dosažená hmotnost (kg)							
		do 140	141-150	151-160	161-170	171-180	181-190	191-200	201 a víc
<i>býčci</i>	168	0,0 %	0,0 %	0,0 %	12,5 %	6,3 %	43,8 %	18,8 %	18,8 %
<i>jalovice</i>	166	0,0 %	0,0 %	15,8 %	15,8 %	26,3 %	21,1 %	0,0 %	21,1 %
celkem	334	0,0 %	0,0 %	0,0 %	10,0 %	30,0 %	30,0 %	15,0 %	15,0 %

Tabulka 10b) Členění chovů podle dosažené užitkovosti (hmotnost v 210 dnech)

pohlaví	počet zvaž. telat	dosažená hmotnost (kg)										
		do 210	211-220	221-230	231-240	241-250	251-260	261-270	271-280	281-290	291-300	301 a víc
<i>býčci</i>	170	0,0 %	0,0 %	0,0 %	6,7 %	0,0 %	0,0 %	0,0 %	0,0 %	26,7 %	20 %	46,7 %
<i>jalovice</i>	186	0,0 %	5,6 %	0,0 %	0,0 %	16,7 %	5,6 %	11,1 %	22,2 %	16,7 %	5,6 %	16,7 %
celkem	356	0,0 %	0,0 %	5,3 %	0,0 %	0,0 %	0,0 %	10,5 %	15,8 %	26,3 %	21,1 %	21,1 %

Tabulka 11) Hmotnost telat podle genotypu matek

genotyp matek		hmotnost ve věku							
		při narození		120 dní		210 dní		365 dní	
		býci	jalovice	býci	jalovice	býci	jalovice	býci	jalovice
A	kg	43,6	40,6	190,8	181,3	297,0	272,6	499,3	378,7
	s	7,341	6,659	27,099	26,819	40,434	37,843	61,7753	47,8172
B	kg	38,2	31,9	179,3	161,7	291,6	220,8	315,0	308,5
	s	3,996	3,279	39,212	8,083	42,600	39,978	115,2345	43,8793
C	kg	36,5	30,7	176,0	174,5	258,1	215,5	357,5	360,1
	s	4,154	2,509	38,982	32,709	31,051	31,387	65,7950	36,6989
D	kg	36,1	33,0	0,0	0,0	284,3	252,3	0,0	0,0
	s	2,629	4,751	0,0	0,0	73,380	36,556	0,0	0,0
K	kg	43,0	41,0	0,0	0,0	287,0	296,3	0,0	0,0
	s	0,0	1,0	0,0	0,0	0,0	14,572	0,0	0,0
celkem	kg	42,2	38,8	190,0	180,7	294,7	269,1	474,9	373,3
	s	7,288	7,084	27,818	26,862	41,858	39,691	84,1857	50,0706

Tabulka 12) Lineární hodnocení zevnějšku telat (podíl %)

býci	body – % z celkového počtu hodnocených telat									
217 ks	1	2	3	4	5	6	7	8	9	10
TR	2,8 %	0,9 %	3,7 %	8,8 %	13,8 %	13,8 %	19,4 %	19,4 %	11,1 %	6,5 %
DT	0,0 %	0,0 %	0,5 %	1,8 %	5,5 %	24,4 %	49,8 %	17,1 %	0,9 %	0,0 %
HM	0,5 %	0,9 %	1,8 %	3,7 %	2,8 %	9,7 %	14,3 %	15,7 %	34,1 %	16,6 %
PŠH	0,0 %	0,0 %	0,9 %	8,3 %	36,4 %	38,2 %	15,2 %	0,9 %	0,0 %	0,0 %
HH	0,0 %	0,0 %	0,0 %	1,4 %	12,9 %	45,6 %	35,5 %	4,6 %	0,0 %	0,0 %
ŠDZ	0,0 %	0,0 %	0,9 %	5,1 %	35,9 %	48,8 %	8,8 %	0,5 %	0,0 %	0,0 %
OP	0,0 %	0,5 %	2,3 %	8,3 %	36,4 %	35,9 %	15,7 %	0,9 %	0,0 %	0,0 %
OH	0,0 %	0,5 %	2,3 %	3,2 %	22,1 %	43,3 %	25,3 %	3,2 %	0,0 %	0,0 %
OZ	0,0 %	0,5 %	1,4 %	6,9 %	35,9 %	37,3 %	14,7 %	3,2 %	0,0 %	0,0 %
UT	0,0 %	0,5 %	3,2 %	3,2 %	27,6 %	35,5 %	25,3 %	4,6 %	0,0 %	0,0 %

jalovice	body – % z celkového počtu hodnocených telat									
151 ks	1	2	3	4	5	6	7	8	9	10
TR	1,3 %	3,3 %	2,0 %	6,6 %	7,3 %	7,3 %	15,2 %	17,2 %	27,2 %	12,6 %
DT	0,0 %	0,0 %	0,0 %	1,3 %	5,3 %	27,2 %	40,4 %	25,2 %	0,7 %	0,0 %
HM	1,3 %	0,0 %	2,6 %	0,7 %	4,0 %	7,9 %	10,6 %	9,9 %	23,2 %	39,7 %
PŠH	0,0 %	0,0 %	1,3 %	6,6 %	27,2 %	49,7 %	15,2 %	0,0 %	0,0 %	0,0 %
HH	0,0 %	0,0 %	0,0 %	1,3 %	10,6 %	37,7 %	47,7 %	2,6 %	0,0 %	0,0 %
ŠDZ	0,0 %	0,0 %	0,7 %	5,3 %	19,2 %	48,3 %	23,8 %	2,6 %	0,0 %	0,0 %
OP	0,0 %	0,0 %	1,3 %	6,6 %	29,8 %	49,7 %	12,6 %	0,0 %	0,0 %	0,0 %
OH	0,0 %	0,0 %	1,3 %	5,3 %	12,6 %	43,0 %	34,4 %	3,3 %	0,0 %	0,0 %
OZ	0,0 %	0,0 %	1,3 %	5,3 %	23,2 %	42,4 %	25,2 %	2,6 %	0,0 %	0,0 %
UT	0,0 %	0,0 %	1,3 %	5,3 %	13,2 %	34,4 %	41,1 %	4,6 %	0,0 %	0,0 %

Tabulka 13) Nejlepší chovatelé čistokrevných telat (genotyp „A“) v kontrolním roce 2016

pořadí	chovatel	celkem telat	hmotnost 120 dnů		hmotnost 210 dnů	
			zváženo	kg	zváženo	kg
1	Minaříková Hana, Hluk	13	77 %	195	77 %	305
2	Mrázek A., Slavkovice	27	89 %	197	85 %	290
3	Paďour Leopold, Lukavice	15	87 %	191	80 %	289
4	ZD Krásná Hora n. Vlt., a.s.	61	89 %	184	84 %	292
5	Hrtús Miroslav, Mírovka	24	71 %	189	75 %	288
	Marek Petr, Častonín	19	68 %	215	89 %	276
6	Dolňácko a.s., Hluk	16	75 %	187	75 %	285
7	Chroust Jan, ing., J. Pavlovice	25	92 %	182	88 %	289
8	Šťastný Antonín, SZ, Vědllice	132	82 %	183	82 %	280
9	Farma Kozák, s.r.o.	18	72 %	179	72 %	284
10	Karpenková Natalija, Dubský Mlýn	20	60 %	171	95 %	271

Do hodnocení byly zahrnuty chovy, kde se živě narodilo v KUMP 5 a více telat.

Zváženo bylo minimálně 50 % z narozených ve 120 dnech věku a minimálně 50 % z narozených ve 210 dnech věku.

Vysvětlivky:

TR – tělesný rámec, DT – délka těla, HM – hmotnost, PŠH – přední šířka hrudníku, HH – hloubka hrudníku, ŠDZ – šířka/délka zádě, PL – osvalení plece, OH – osvalení hřbetu, OZ – osvalení zádě, UT – užitkový typ