

Plemeno: Hereford

Tabulka 4) Počet narozených telat v kontrolním roce

genotyp	narozeno telat celkem	živě narozeno celkem			mrtvě narozeno	zmetání celkem	z toho narozeno po ET	podíl naroz. z dvojčat
		z toho		podíl % z narozen.				
		býků	jalovic					
A	686	334	341	98,4 %	11	0	9	2,3 %
B	140	68	59	90,7 %	13	0	0	5,0 %
C	18	7	8	83,3 %	3	0	0	0,0 %
D	32	22	10	100,0 %	0	0	0	0,0 %
celkem	876	431	418	96,9 %	27	0	9	2,6 %

Tabulka 5) Průběh porodu a hmotnost při narození

genotyp matky	průběh porodu (podíl %)	hodnocení průběhu porodu v %				
	porodní hmotnost	1	2	1 + 2	3	4
A	průběh porodu (podíl %)	91,0 %	6,4 %	97,5 %	2,4 %	0,1 %
	porodní hmotnost	37,9	40,3	38,0	44,3	62,0
B	průběh porodu (podíl %)	95,0 %	4,2 %	99,2 %	0,8 %	0,0 %
	porodní hmotnost	32,6	29,0	32,4	38,0	0,0
C	průběh porodu (podíl %)	94,9 %	5,1 %	100,0 %	0,0 %	0,0 %
	porodní hmotnost	28,6	22,5	28,3	0,0	0,0
D	průběh porodu (podíl %)	100,0 %	0,0 %	100,0 %	0,0 %	0,0 %
	porodní hmotnost	35,3	0,0	35,3	0,0	0,0
K	průběh porodu (podíl %)	0,0 %	0,0 %	0,0 %	0,0 %	0,0 %
	porodní hmotnost	0,0	0,0	0,0	0,0	0,0
celkem	průběh porodu (podíl %)	92,2 %	5,7 %	97,9 %	1,9 %	0,1 %
	porodní hmotnost	36,5	38,5	36,7	43,9	62,0

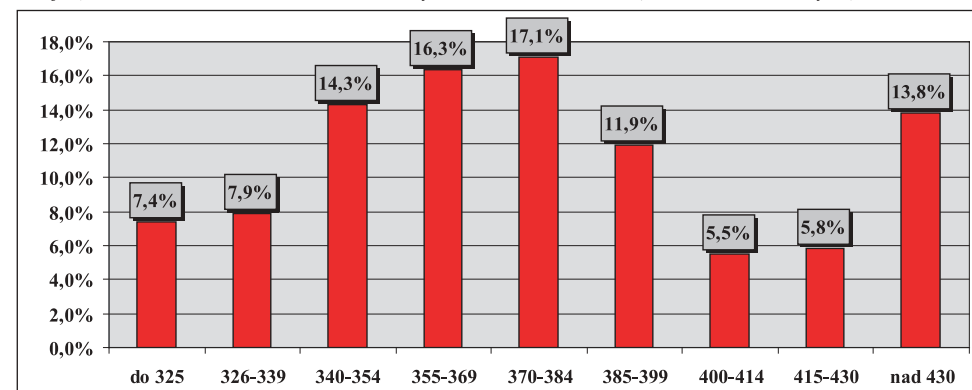
Tabulka 6) Hodnocení průběhu porodu podle věku při otelení

věk při otelení krávy	podíl ze všech %	porodní hmotnost	živě narozená telata		ztráty telat při porodu		podíl ztrát %
			snadné	komplikov.	snadné	komplikov.	
do 2 let	0,7 %	39,5	100,0 %	0,0 %	0,0 %	0,0 %	0,0 %
do 3 let	11,5 %	38,1	97,0 %	3,0 %	1,0 %	0,0 %	3,7 %
do 4 let	13,7 %	35,7	100,0 %	0,0 %	2,5 %	0,8 %	14,8 %
do 5 let	16,3 %	37,1	97,9 %	2,1 %	2,1 %	0,0 %	11,1 %
5 a více	57,8 %	36,7	97,9 %	2,1 %	3,6 %	0,2 %	70,4 %
celkem	100,0 %	36,8	98,1 %	1,9 %	2,9 %	0,2 %	100,0 %

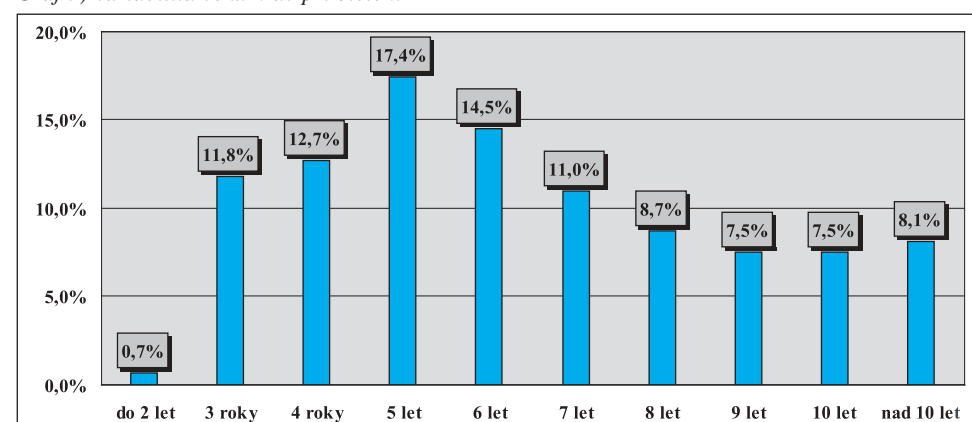
Tabulka 7) Reprodukční ukazatele krav podle genotypu

genotyp matky	podíl otel. ze všech	věk při I. otelení	průměrné mezidobí (podle věku krávy při otelení)				
			do 3 let	do 4 let	do 5 let	5 a více	
A	76,1 %	2,9	360,1	372,3	394,5	435,8	419,0
B	13,7 %	3,0	0,0	359,7	392,7	381,2	383,5
C	4,5 %	3,1	0,0	0,0	381,0	376,3	376,7
D	5,7 %	3,0	0,0	386,0	365,0	347,2	349,6
K	0,0	0,0	0,0	0,0	0,0	0,0	0,0
celkem	100,0 %	2,9	360,1	371,9	392,9	417,3	407,6

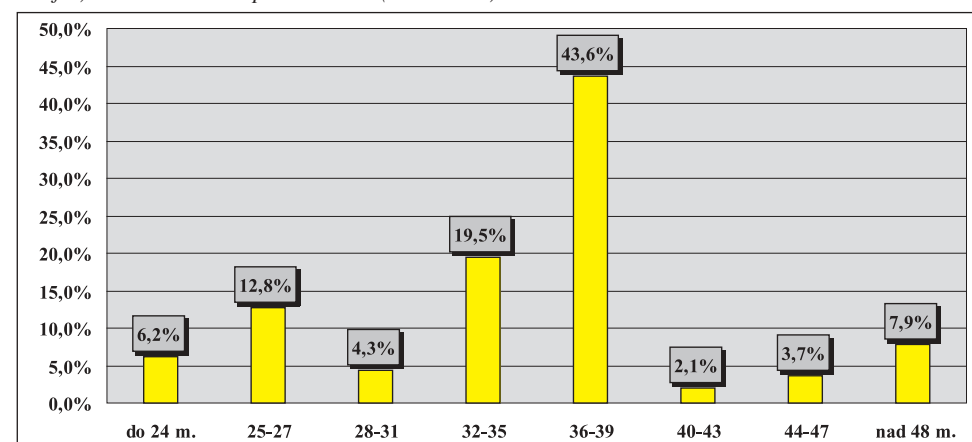
Graf 2) Variabilita mezidobí u krav otelených v kontrolním roce (% ze všech otelených)



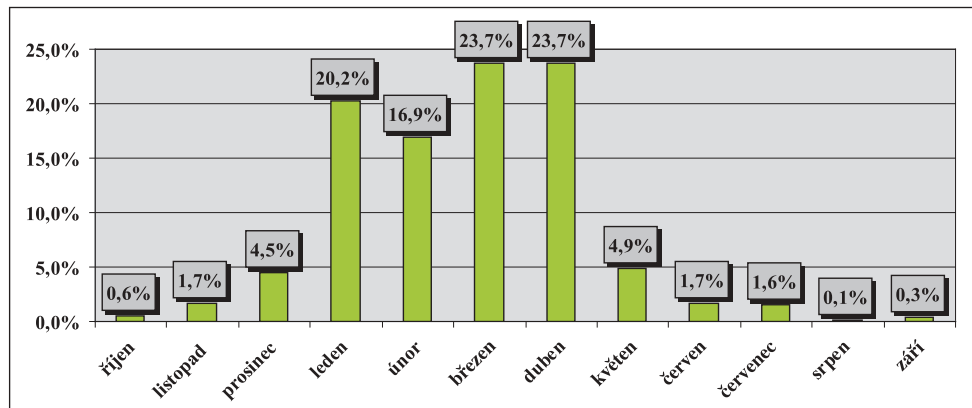
Graf 3) Variabilita věku krav při otelení



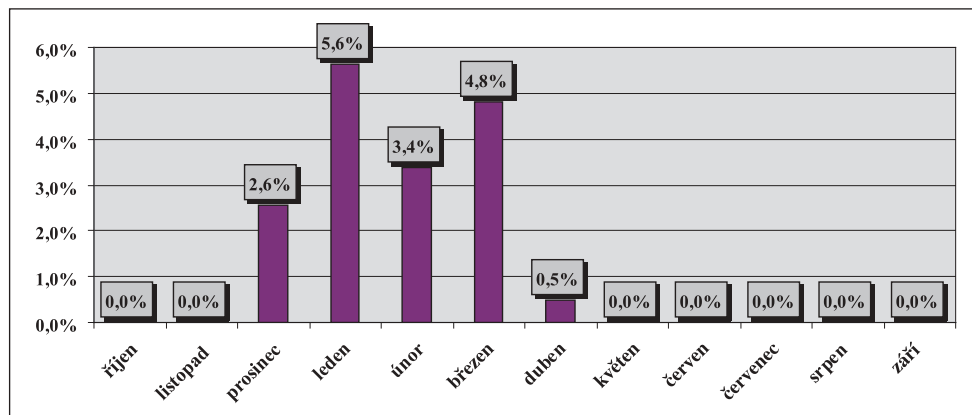
Graf 4) Variabilita věku při I. otelení (v měsících)



Graf 5) Rozložení porodů v průběhu kontrolního roku (% podíl ze všech porodů)



Graf 6) Ztráty telat při narození podle měsíců telení (podíl z telení v měsíci)



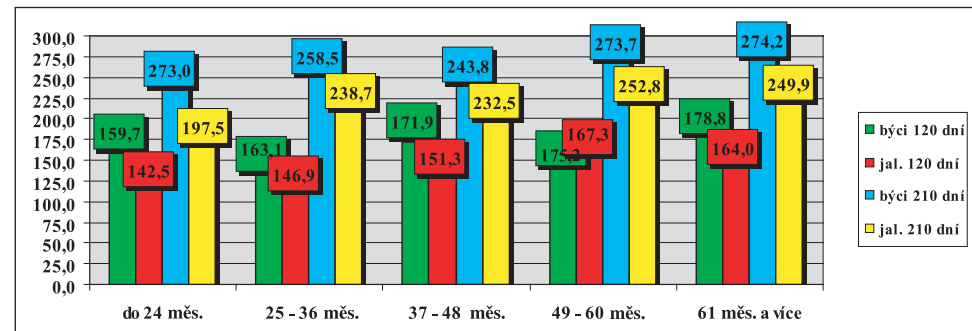
Tabulka 8) Zajišťování reprodukce ve stádech

způsob plemnitby	počet býků	počet nar. telat	narozeno kusů z celkového počtu						průměr na 1 býka
			do 5	6 až 10	11 až 15	16 až 20	21 až 30	31 a víc	
<i>inseminace</i>	32	146	78,1 %	12,5 %	3,1 %	6,3 %	0,0 %	0,0 %	4,6
<i>přirozená pl.</i>	31	473	9,7 %	22,6 %	25,8 %	19,4 %	19,4 %	3,2 %	15,3
<i>harém</i>	x	257	x	x	x	x	x	x	x
celkem	63	876	12,0 %	13,9 %	18,6 %	23,3 %	25,2 %	7,1 %	9,8

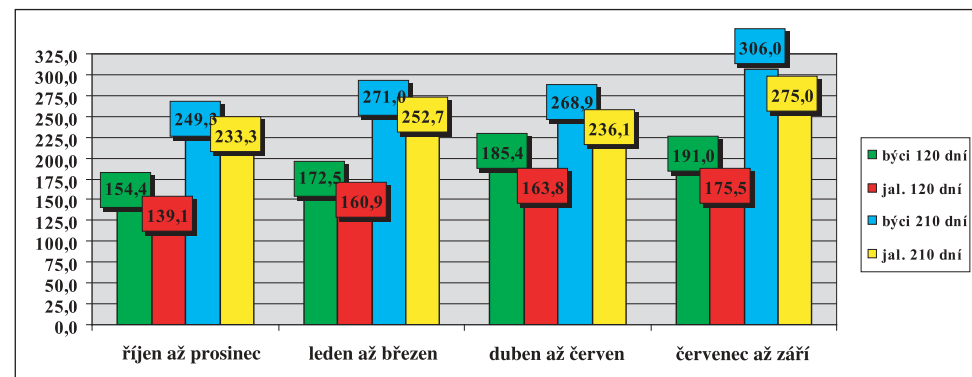
Tabulka 9) Členění velikosti chovů podle počtu narozených telat

do 30 ks	31-60	61-90	91-120	121-150	151-180	181-210	211-240	241-270	271 a víc
69,0 %	17,2 %	6,9 %	3,4 %	0,0 %	0,0 %	3,4 %	0,0 %	0,0 %	0,0 %

Graf 7) Hmotnost telat podle věku matky při otelení



Graf 8) Hmotnost telat podle období otelení



Tabulka 10a) Členění chovů podle dosažené užitkovosti (hmotnost ve 120 dnech)

pohlaví	počet zvaž. telat	dosažená hmotnost (kg)							
		do 140	141-150	151-160	161-170	171-180	181-190	191-200	201 a víc
<i>býčci</i>	232	0,0 %	0,0 %	5,6 %	27,8 %	11,1 %	16,7 %	22,2 %	16,7 %
<i>jalovice</i>	237	0,0 %	11,8 %	41,2 %	11,8 %	17,6 %	5,9 %	11,8 %	0,0 %
celkem	469	0,0 %	5,3 %	15,8 %	31,6 %	0,0 %	21,1 %	21,1 %	5,3 %

Tabulka 10b) Členění chovů podle dosažené užitkovosti (hmotnost v 210 dnech)

pohlaví	počet zvaž. telat	dosažená hmotnost (kg)									
		do 210	211-220	221-230	231-240	241-250	251-260	261-270	271-280	281-290	291-300
<i>býčci</i>	227	0,0 %	0,0 %	5,9 %	5,9 %	11,8 %	5,9 %	11,8 %	5,9 %	11,8 %	29,4 %
<i>jalovice</i>	234	0,0 %	10,5 %	0,0 %	10,5 %	26,3 %	10,5 %	10,5 %	21,1 %	5,3 %	5,3 %
celkem	461	0,0 %	0,0 %	5,0 %	5,0 %	25,0 %	5,0 %	10,0 %	20,0 %	5,0 %	5,0 %

Tabulka 11) Hmotnost telat podle genotypu matek

genotyp matek		hmotnost ve věku							
		při narození		120 dní		210 dní		365 dní	
		býci	jalovice	býci	jalovice	býci	jalovice	býci	jalovice
A	kg	39,4	37,3	175,5	160,1	271,2	245,8	512,0	337,1
	s	6,751	5,829	26,930	28,566	42,241	40,774	52,2303	74,6870
B	kg	34,6	30,8	169,8	160,4	240,9	239,3	0,0	390,4
	s	8,832	6,476	32,505	24,541	52,344	33,474	0,0	65,2023
C	kg	30,3	27,1	134,5	0,0	228,2	288,0	0,0	350,0
	s	3,987	2,754	0,707	0,0	40,917	0,0	0,0	0,0
D	kg	37,7	33,3	0,0	0,0	0,0	0,0	0,0	0,0
	s	6,269	5,531	0,0	0,0	0,0	0,0	0,0	0,0
K	kg	0,0	0,0	0,0	0,0	0,0	0,0	0,0	0,0
	s	0,0	0,0	0,0	0,0	0,0	0,0	0,0	0,0
celkem	kg	38,2	36,0	174,7	160,1	267,9	245,7	512,0	341,6
	s	7,340	6,437	27,591	28,362	43,967	40,484	52,2303	75,0107

Tabulka 12) Lineární hodnocení zevnějšku telat (podíl %)

býci	body – % z celkového počtu hodnocených telat									
	1	2	3	4	5	6	7	8	9	10
179 ks										
TR	1,1 %	1,7 %	5,0 %	6,7 %	8,9 %	9,5 %	21,2 %	20,7 %	15,6 %	9,5 %
DT	0,0 %	0,0 %	2,2 %	6,1 %	10,1 %	31,3 %	40,8 %	8,9 %	0,6 %	0,0 %
HM	4,5 %	7,8 %	2,2 %	8,9 %	5,6 %	13,4 %	11,2 %	14,5 %	16,2 %	15,6 %
PŠH	0,0 %	1,7 %	5,0 %	14,0 %	36,9 %	31,8 %	9,5 %	1,1 %	0,0 %	0,0 %
HH	0,0 %	0,0 %	1,1 %	5,0 %	16,2 %	43,0 %	29,1 %	4,5 %	1,1 %	0,0 %
ŠDZ	0,0 %	1,7 %	3,9 %	19,0 %	34,1 %	36,9 %	4,5 %	0,0 %	0,0 %	0,0 %
OP	0,0 %	2,2 %	9,5 %	16,8 %	34,1 %	24,6 %	11,7 %	1,1 %	0,0 %	0,0 %
OH	0,0 %	2,2 %	2,8 %	15,6 %	21,8 %	36,3 %	18,4 %	2,8 %	0,0 %	0,0 %
OZ	0,0 %	2,2 %	10,6 %	16,2 %	30,7 %	29,6 %	9,5 %	1,1 %	0,0 %	0,0 %
UT	0,0 %	2,2 %	9,5 %	13,4 %	24,0 %	31,3 %	17,3 %	1,7 %	0,6 %	0,0 %

jalovice	body – % z celkového počtu hodnocených telat									
	1	2	3	4	5	6	7	8	9	10
205 ks										
TR	1,0 %	0,5 %	2,0 %	5,9 %	11,2 %	8,8 %	12,2 %	23,4 %	15,1 %	20,0 %
DT	0,0 %	0,5 %	2,9 %	6,3 %	9,3 %	28,3 %	43,9 %	8,3 %	0,5 %	0,0 %
HM	5,9 %	8,3 %	4,9 %	9,3 %	6,8 %	11,7 %	8,3 %	18,0 %	11,7 %	15,1 %
PŠH	0,0 %	3,9 %	8,8 %	15,6 %	25,9 %	40,5 %	5,4 %	0,0 %	0,0 %	0,0 %
HH	0,0 %	0,5 %	1,5 %	9,3 %	16,1 %	29,8 %	34,1 %	7,8 %	1,0 %	0,0 %
ŠDZ	0,0 %	3,4 %	8,8 %	15,1 %	24,9 %	33,2 %	13,7 %	1,0 %	0,0 %	0,0 %
OP	0,0 %	5,4 %	9,3 %	13,2 %	26,3 %	32,2 %	12,7 %	1,0 %	0,0 %	0,0 %
OH	0,0 %	5,9 %	6,3 %	10,7 %	25,4 %	26,3 %	21,5 %	3,9 %	0,0 %	0,0 %
OZ	0,0 %	5,9 %	9,3 %	15,6 %	27,8 %	31,2 %	8,8 %	1,5 %	0,0 %	0,0 %
UT	0,5 %	3,9 %	11,7 %	7,8 %	23,9 %	26,3 %	21,5 %	3,4 %	1,0 %	0,0 %

Tabulka 13) Nejlepší chovatelé čistokrevných telat (genotyp „A“) v kontrolním roce 2016

pořadí	chovatel	celkem telat	hmotnost 120 dnů		hmotnost 210 dnů	
			zváženo	kg	zváženo	kg
1	P.F.B.TRANSPORT, spol.s r.o.	14	93 %	194	43 %	292
2	Farma Kozák, s.r.o.	5	100 %	188	100 %	303
	MARZEM s.r.o., Jetišov	6	100 %	197	50 %	278
3	Machač Jan, Ing., Chříbská	52	98 %	189	94 %	282
4	Bartůněk Karel, Přílepov	39	97 %	187	90 %	283
5	Sluka Josef ml., Hodějov	28	14 %	191	64 %	268
6	Kubík Dušan, Třebčice	7	100 %	167	100 %	276
	Zeman Vojtěch, Ing., Jetišov	9	56 %	181	89 %	271
7	Vojenské lesy a statky ČR, s.p., Hlavákov	96	81 %	161	89 %	259
8	ZD Podlesí Ročov	59	97 %	159	88 %	248
9	Zelený Jiří, Drouhoveč	46	70 %	161	78 %	242
10	Hořák Jan, SHR, Janovice u R.	61	87 %	150	79 %	247
11	Menšík Josef, Dětřichov u Opatova	11	82 %	159	18 %	241
	Faflák Miroslav ml., Kyjov	42	100 %	164	98 %	225
12	Kolářová Markéta, Albrechtice u R.	31	55 %	148	68 %	229

Do hodnocení byly zahrnuty chovy, kde se živě narodilo v KUMP 5 a více telat. V chovu byla telata vážena ve 120 dnech věku i 210 dnech věku.

Vysvětlivky:

TR – tělesný rámec, DT – délka těla, HM – hmotnost, PŠH – přední šířka hrudníku, HH – hloubka hrudníku, ŠDZ – šířka/délka zádě, PL – osvalení plece, OH – osvalení hřbetu, OZ – osvalení zádě, UT – užitkový typ