

Plemeno: Highland

Tabulka 4) Počet narozených telat v kontrolním roce

genotyp	narozeno telat celkem	živě narozeno celkem			mrtvě narozeno	zmetání celkem	z toho narozeno po ET	podíl naroz. z dvojčat
		z toho		podíl % z narozen.				
		býků	jalovic					
A	277	121	150	97,8 %	6	0	0	0,4 %
B	11	6	4	90,9 %	1	0	0	0,0 %
C	1	0	1	100,0 %	0	0	0	0,0 %
D	0	0	0	0,0 %	0	0	0	0,0 %
celkem	289	127	155	97,6 %	7	0	0	0,4 %

Tabulka 5) Průběh porodu a hmotnost při narození

genotyp matky	průběh porodu (podíl %)	hodnocení průběhu porodu v %				
	porodní hmotnost	1	2	1 + 2	3	4
A	průběh porodu (podíl %)	99,6 %	0,4 %	100,0 %	0,0 %	0,0 %
	porodní hmotnost	27,3	29,0	27,3	0,0	0,0
B	průběh porodu (podíl %)	100,0 %	0,0 %	100,0 %	0,0 %	0,0 %
	porodní hmotnost	30,0	0,0	30,0	0,0	0,0
C	průběh porodu (podíl %)	100,0 %	0,0 %	100,0 %	0,0 %	0,0 %
	porodní hmotnost	33,1	0,0	33,1	0,0	0,0
D	průběh porodu (podíl %)	100,0 %	0,0 %	100,0 %	0,0 %	0,0 %
	porodní hmotnost	32,0	0,0	32,0	0,0	0,0
K	průběh porodu (podíl %)	0,0 %	0,0 %	0,0 %	0,0 %	0,0 %
	porodní hmotnost	0,0	0,0	0,0	0,0	0,0
celkem	průběh porodu (podíl %)	99,7 %	0,3 %	100,0 %	0,0 %	0,0 %
	porodní hmotnost	27,5	29,0	27,5	0,0	0,0

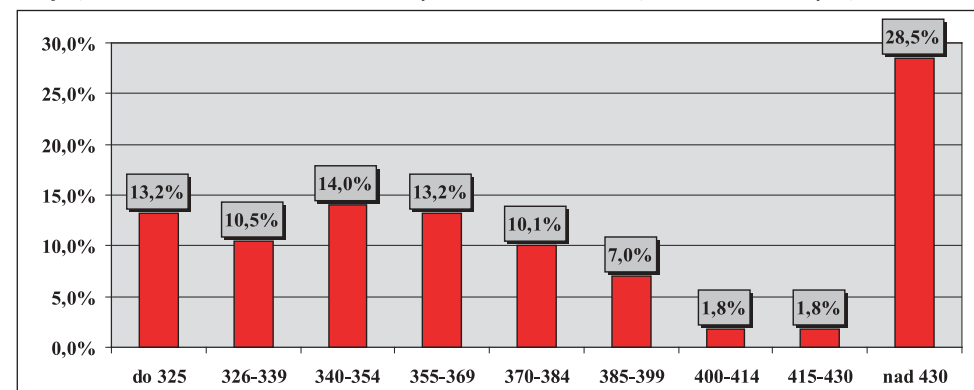
Tabulka 6) Hodnocení průběhu porodu podle věku při otelení

věk při otelení krávy	podíl ze všech %	porodní hmotnost	živě narozená telata		ztráty telat při porodu		podíl ztrát %
			snadné	komplikov.	snadné	komplikov.	
do 2 let	1,0 %	24,7	100,0 %	0,0 %	0,0 %	0,0 %	0,0 %
do 3 let	7,6 %	27,3	100,0 %	0,0 %	0,0 %	0,0 %	0,0 %
do 4 let	11,8 %	26,1	100,0 %	0,0 %	2,9 %	0,0 %	14,3 %
do 5 let	15,9 %	28,4	100,0 %	0,0 %	0,0 %	0,0 %	0,0 %
5 a víc	63,7 %	27,6	100,0 %	0,0 %	3,3 %	0,0 %	85,7 %
celkem	100,0 %	27,5	100,0 %	0,0 %	2,4 %	0,0 %	100,0 %

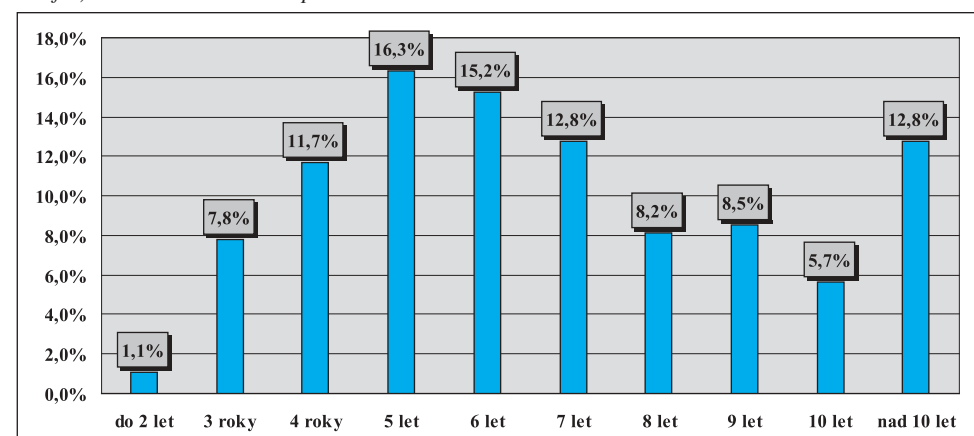
Tabulka 7) Reprodukční ukazatele krav podle genotypu

genotyp matky	podíl otel. ze všech	věk při I. otelení	průměrné mezidobí (podle věku krávy při otelení)				
			do 3 let	do 4 let	do 5 let	5 a více	celkem
A	95,5 %	3,4	403,0	371,8	359,6	453,9	432,6
B	1,7 %	2,5	0,0	0,0	684,0	361,3	442,0
C	2,4 %	2,9	0,0	0,0	0,0	380,5	380,5
D	0,3 %	3,3	0,0	0,0	0,0	307,0	307,0
K	0,0	0,0	0,0	0,0	0,0	0,0	0,0
celkem	100,0 %	3,3	403,0	371,8	368,6	449,8	431,3

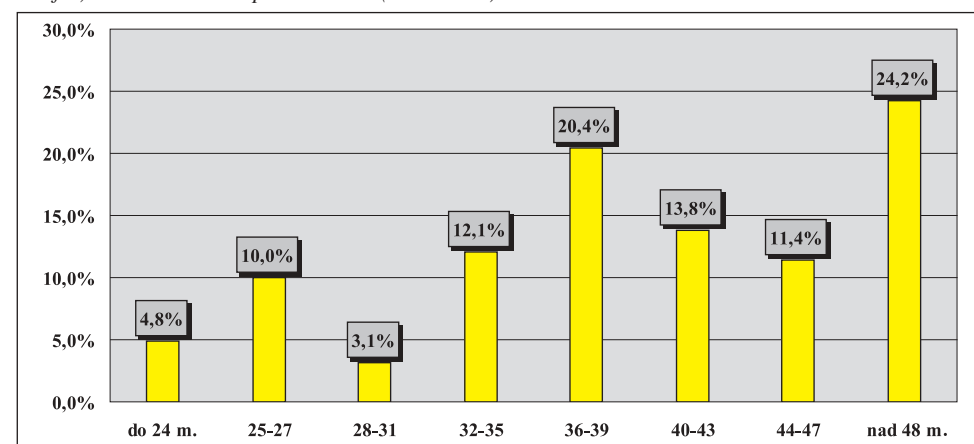
Graf 2) Variabilita mezidobí u krav otelených v kontrolním roce (% ze všech otelených)



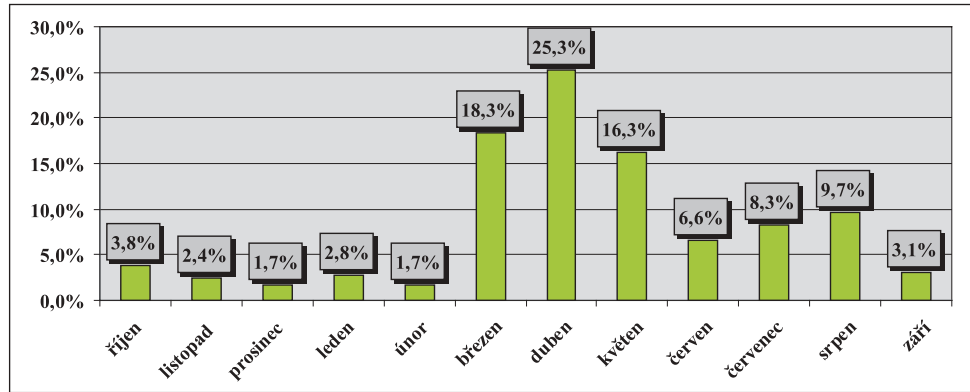
Graf 3) Variabilita věku krav při otelení



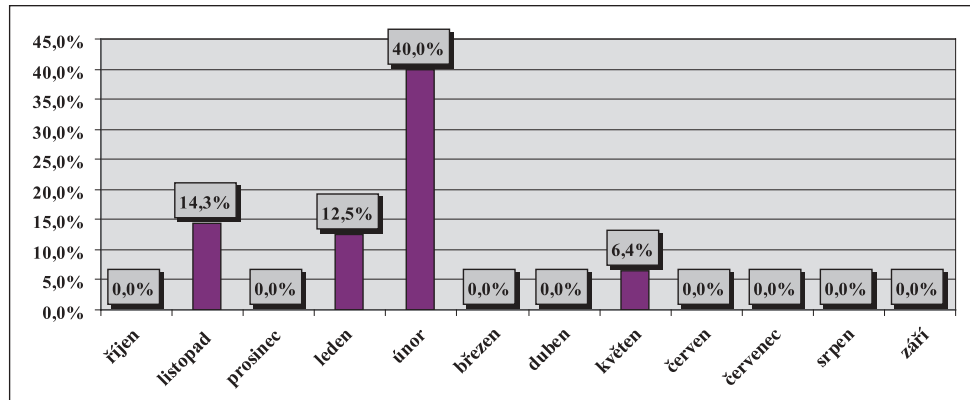
Graf 4) Variabilita věku při I. otelení (v měsících)



Graf 5) Rozložení porodů v průběhu kontrolního roku (% podíl ze všech porodů)



Graf 6) Ztráty telat při narození podle měsíců telení (podíl z telení v měsíci)



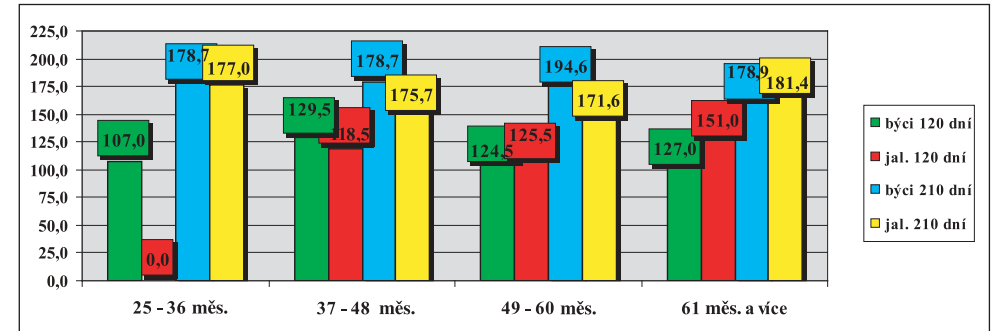
Tabulka 8) Zajišťování reprodukce ve stádech

způsob plemennitby	počet býků	počet nar. telat	narozeno kusů z celkového počtu						průměr na 1 býka
			do 5	6 až 10	11 až 15	16 až 20	21 až 30	31 a víc	
<i>inseminace</i>	0	0	0,0 %	0,0 %	0,0 %	0,0 %	0,0 %	0,0 %	0,0
<i>přirozená pl.</i>	42	286	47,6 %	33,3 %	9,5 %	9,5 %	0,0 %	0,0 %	6,8
<i>harém</i>	x	3	x	x	x	x	x	x	x
celkem	42	289	19,6 %	35,3 %	18,5 %	26,6 %	0,0 %	0,0 %	6,8

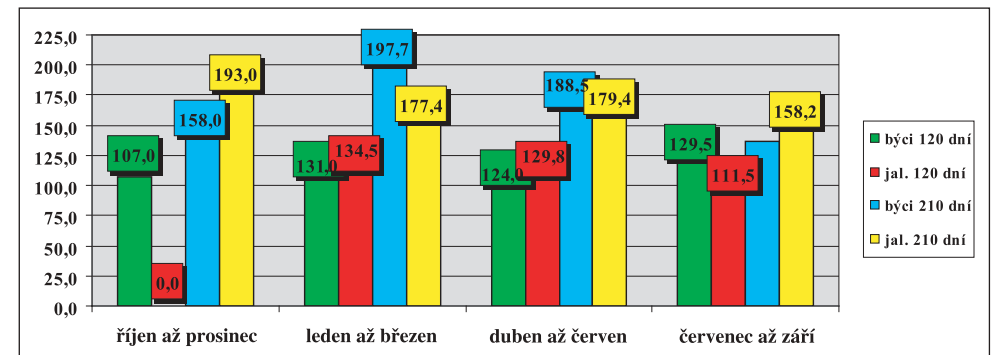
Tabulka 9) Členění velikosti chovů podle počtu narozených telat

do 30 ks	31-60	61-90	91-120	121-150	151-180	181-210	211-240	241-270	271 a víc
97,1 %	2,9 %	0,0 %	0,0 %	0,0 %	0,0 %	0,0 %	0,0 %	0,0 %	0,0 %

Graf 7) Hmotnost telat podle věku matky při otelení



Graf 8) Hmotnost telat podle období otelení



Tabulka 10a) Členění chovů podle dosažené užitkovosti (hmotnost ve 120 dnech)

pohlaví	počet zvaž. telat	dosažená hmotnost (kg)							
		do 140	141-150	151-160	161-170	171-180	181-190	191-200	201 a víc
<i>býčci</i>	7	100,0 %	0,0 %	0,0 %	0,0 %	0,0 %	0,0 %	0,0 %	0,0 %
<i>jalovice</i>	9	75,0 %	25,0 %	0,0 %	0,0 %	0,0 %	0,0 %	0,0 %	0,0 %
celkem	16	100,0 %	0,0 %	0,0 %	0,0 %	0,0 %	0,0 %	0,0 %	0,0 %

Tabulka 10b) Členění chovů podle dosažené užitkovosti (hmotnost v 210 dnech)

pohlaví	počet zvaž. telat	dosažená hmotnost (kg)									
		do 210	211-220	221-230	231-240	241-250	251-260	261-270	271-280	281-290	291-300
<i>býčci</i>	26	100,0 %	0,0 %	0,0 %	0,0 %	0,0 %	0,0 %	0,0 %	0,0 %	0,0 %	0,0 %
<i>jalovice</i>	33	88,9 %	11,1 %	0,0 %	0,0 %	0,0 %	0,0 %	0,0 %	0,0 %	0,0 %	0,0 %
celkem	59	92,3 %	7,7 %	0,0 %	0,0 %	0,0 %	0,0 %	0,0 %	0,0 %	0,0 %	0,0 %

Tabulka 11) Hmotnost telat podle genotypu matek

genotyp matek		hmotnost ve věku							
		při narození		120 dní		210 dní		365 dní	
		býci	jalovice	býci	jalovice	býci	jalovice	býci	jalovice
A	kg	28,4	26,4	124,1	126,8	181,9	177,2	245,1	216,6
	s	5,355	5,595	11,510	20,897	34,943	29,406	44,9667	47,0602
B	kg	34,0	29,0	0,0	0,0	0,0	0,0	0,0	0,0
	s	0,0	6,0	0,0	0,0	0,0	0,0	0,0	0,0
C	kg	34,0	32,0	0,0	0,0	0,0	0,0	0,0	0,0
	s	0,0	0,0	0,0	0,0	0,0	0,0	0,0	0,0
D	kg	0,0	32,0	0,0	0,0	0,0	0,0	0,0	0,0
	s	0,0	0,0	0,0	0,0	0,0	0,0	0,0	0,0
K	kg	0,0	0,0	0,0	0,0	0,0	0,0	0,0	0,0
	s	0,0	0,0	0,0	0,0	0,0	0,0	0,0	0,0
celkem	kg	28,7	26,6	124,1	126,8	181,9	177,2	245,1	216,6
	s	5,360	5,598	11,510	20,897	34,943	29,406	44,9667	47,0602

Tabulka 12) Lineární hodnocení zevnějšku telat (podíl %)

býčci 32 ks	body – % z celkového počtu hodnocených telat									
	1	2	3	4	5	6	7	8	9	10
TR	18,8 %	3,1 %	3,1 %	9,4 %	18,8 %	12,5 %	6,3 %	15,6 %	3,1 %	9,4 %
DT	0,0 %	3,1 %	12,5 %	6,3 %	15,6 %	31,3 %	28,1 %	3,1 %	0,0 %	0,0 %
HM	12,5 %	12,5 %	6,3 %	15,6 %	12,5 %	12,5 %	9,4 %	9,4 %	9,4 %	0,0 %
PŠH	0,0 %	3,1 %	15,6 %	15,6 %	28,1 %	21,9 %	15,6 %	0,0 %	0,0 %	0,0 %
HH	0,0 %	0,0 %	3,1 %	18,8 %	18,8 %	21,9 %	28,1 %	9,4 %	0,0 %	0,0 %
ŠDZ	0,0 %	3,1 %	18,8 %	12,5 %	25,0 %	21,9 %	18,8 %	0,0 %	0,0 %	0,0 %
OP	3,1 %	6,3 %	15,6 %	15,6 %	21,9 %	21,9 %	15,6 %	0,0 %	0,0 %	0,0 %
OH	0,0 %	3,1 %	15,6 %	15,6 %	21,9 %	18,8 %	21,9 %	3,1 %	0,0 %	0,0 %
OZ	3,1 %	9,4 %	12,5 %	15,6 %	25,0 %	15,6 %	18,8 %	0,0 %	0,0 %	0,0 %
UT	0,0 %	3,1 %	15,6 %	12,5 %	25,0 %	15,6 %	15,6 %	12,5 %	0,0 %	0,0 %

jalovice 22 ks	body – % z celkového počtu hodnocených telat									
	1	2	3	4	5	6	7	8	9	10
TR	9,1 %	13,6 %	9,1 %	9,1 %	4,5 %	0,0 %	9,1 %	0,0 %	18,2 %	27,3 %
DT	0,0 %	0,0 %	0,0 %	13,6 %	22,7 %	36,4 %	27,3 %	0,0 %	0,0 %	0,0 %
HM	4,5 %	9,1 %	9,1 %	22,7 %	13,6 %	0,0 %	22,7 %	9,1 %	4,5 %	4,5 %
PŠH	0,0 %	0,0 %	13,6 %	13,6 %	45,5 %	27,3 %	0,0 %	0,0 %	0,0 %	0,0 %
HH	0,0 %	0,0 %	0,0 %	9,1 %	18,2 %	36,4 %	36,4 %	0,0 %	0,0 %	0,0 %
ŠDZ	0,0 %	0,0 %	4,5 %	22,7 %	36,4 %	36,4 %	0,0 %	0,0 %	0,0 %	0,0 %
OP	0,0 %	0,0 %	13,6 %	13,6 %	36,4 %	31,8 %	4,5 %	0,0 %	0,0 %	0,0 %
OH	0,0 %	0,0 %	0,0 %	18,2 %	40,9 %	27,3 %	13,6 %	0,0 %	0,0 %	0,0 %
OZ	0,0 %	0,0 %	13,6 %	27,3 %	31,8 %	27,3 %	0,0 %	0,0 %	0,0 %	0,0 %
UT	0,0 %	0,0 %	0,0 %	22,7 %	27,3 %	40,9 %	9,1 %	0,0 %	0,0 %	0,0 %

Tabulka 13) Nejlepší chovatelé čistokrevných telat (genotyp „A“) v kontrolním roce 2016

pořadí	chovatel	celkem telat	hmotnost 120 dnů		hmotnost 210 dnů	
			zváženo	kg	zváženo	kg
1	Potůček Josef, Domašín	6	83 %	137	67 %	207
2	Farim s.r.o., Tejmlov	8	25 %	118	88 %	187
	Rejchert Václav, Hustřany	4	100 %	129	100 %	184
3	VÚCHS Rapotín s.r.o.	3	0 %	0	33 %	279
	Kotajny Gustav, Koňakov	9	22 %	112	78 %	200
4	Štechmüller Jan, Ing., Ouběnice-Ostrov	4	25 %	131	75 %	180
	Záboj Martin, Skalka u Chebu	2	0 %	0	50 %	181
5	KAC s.r.o., Hrejkovice	6	17 %	114	67 %	158
	ORELIO spol.s r.o., Vísky	14	0 %	0	100 %	180
6	Krtouš Martin, Ing. arch., Branišov	15	0 %	0	47 %	171
7	A.T. OSTROV spol. s r.o.	1	0 %	0	100 %	153
8	MANI spol.s r.o., Č. Budějovice	47	0 %	0	6 %	151
9	Kukburg Capital,a.s., Vonoklasy	9	0 %	0	33 %	117
	SHOWA Electronics s.r.o.	20	5 %	107	0 %	0

Do hodnocení byly zahrnuty chovy, kde byla telata vážena ve 120 dnech věku nebo 210 dnech věku.

Vysvětlivky:

TR – tělesný rámec, DT – délka těla, HM – hmotnost, PŠH – přední šířka hrudníku, HH – hloubka hrudníku, ŠDZ – šířka/délka zádě, PL – osvalení plece, OH – osvalení hřbetu, OZ – osvalení zádě, UT – užitkový typ