

## Plemeno: Limousine

Tabulka 4) Počet narozených telat v kontrolním roce

genotyp	narozeno telat celkem	živě narozeno celkem			mrtvě narozeno	zmetání celkem	z toho narozeno po ET	podíl naroz. z dvojčat
		z toho		podíl % z narozen.				
		býků	jalovic					
A	2001	1023	964	99,3 %	13	1	31	1,6 %
B	126	80	46	100,0 %	0	0	0	2,4 %
C	10	6	3	90,0 %	1	0	0	0,0 %
D	32	14	18	100,0 %	0	0	0	0,0 %
<b>celkem</b>	<b>2169</b>	<b>1123</b>	<b>1031</b>	<b>99,3 %</b>	<b>14</b>	<b>1</b>	<b>31</b>	<b>1,6 %</b>

Tabulka 5) Průběh porodu a hmotnost při narození

genotyp matky	průběh porodu (podíl %)	hodnocení průběhu porodu v %				
	porodní hmotnost	1	2	1 + 2	3	4
A	průběh porodu (podíl %)	96,5 %	2,9 %	<b>99,4 %</b>	0,5 %	0,1 %
	porodní hmotnost	39,8	43,8	<b>40,0</b>	48,6	37,0
B	průběh porodu (podíl %)	100,0 %	0,0 %	<b>100,0 %</b>	0,0 %	0,0 %
	porodní hmotnost	41,0	0,0	<b>41,0</b>	0,0	0,0
C	průběh porodu (podíl %)	100,0 %	0,0 %	<b>100,0 %</b>	0,0 %	0,0 %
	porodní hmotnost	40,4	0,0	<b>40,4</b>	0,0	0,0
D	průběh porodu (podíl %)	79,5 %	17,9 %	<b>97,4 %</b>	2,6 %	0,0 %
	porodní hmotnost	42,4	43,0	<b>42,5</b>	50,0	0,0
K	průběh porodu (podíl %)	100,0 %	0,0 %	<b>100,0 %</b>	0,0 %	0,0 %
	porodní hmotnost	44,3	0,0	<b>44,3</b>	0,0	0,0
<b>celkem</b>	<b>průběh porodu (podíl %)</b>	<b>96,4 %</b>	<b>3,0 %</b>	<b>99,4 %</b>	<b>0,5 %</b>	<b>0,1 %</b>
	<b>porodní hmotnost</b>	<b>39,9</b>	<b>43,7</b>	<b>40,1</b>	<b>48,7</b>	<b>37,0</b>

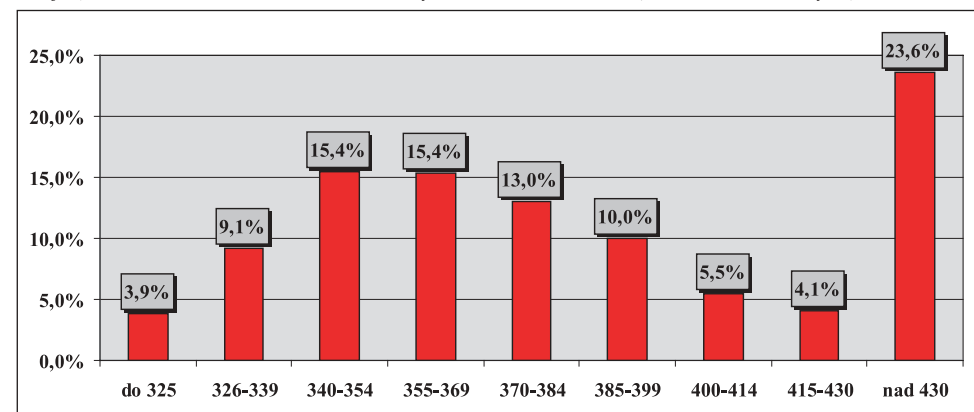
Tabulka 6) Hodnocení průběhu porodu podle věku při otelení

věk při otelení krávy	podíl ze všech %	porodní hmotnost	živě narozená telata		ztráty telat při porodu		podíl ztrát %
			snadné	komplikov.	snadné	komplikov.	
do 2 let	0,2 %	39,2	100,0 %	0,0 %	0,0 %	0,0 %	0,0 %
do 3 let	18,5 %	39,7	99,5 %	0,5 %	0,5 %	0,0 %	13,3 %
do 4 let	13,3 %	39,5	99,3 %	0,7 %	0,3 %	0,3 %	13,3 %
do 5 let	12,2 %	40,3	100,0 %	0,0 %	0,8 %	0,4 %	20,0 %
5 a více	55,8 %	40,3	99,5 %	0,5 %	0,6 %	0,1 %	53,3 %
<b>celkem</b>	<b>100,0 %</b>	<b>40,1</b>	<b>99,5 %</b>	<b>0,5 %</b>	<b>0,6 %</b>	<b>0,1 %</b>	<b>100,0 %</b>

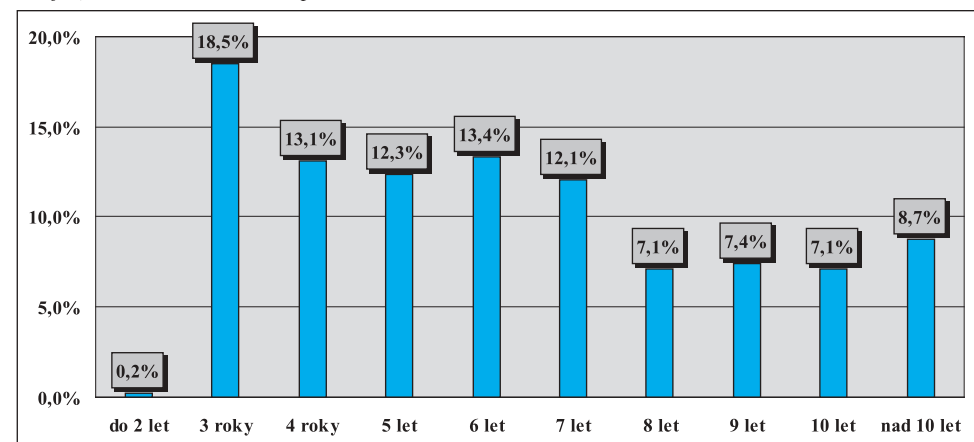
Tabulka 7) Reprodukční ukazatele krav podle genotypu

genotyp matky	podíl otel. ze všech	věk při I. otelení	průměrné mezidobí (podle věku krávy při otelení)				
			do 3 let	do 4 let	do 5 let	5 a více	celkem
A	91,9 %	3,1	342,0	384,2	419,3	421,6	418,8
B	4,9 %	3,0	0,0	392,5	412,0	397,1	399,7
C	1,2 %	3,0	0,0	0,0	324,0	383,2	381,0
D	1,8 %	2,9	0,0	0,0	412,5	361,9	378,8
K	0,1 %	2,8	0,0	0,0	0,0	774,0	774,0
<b>celkem</b>	<b>100,0 %</b>	<b>3,0</b>	<b>342,0</b>	<b>384,4</b>	<b>418,3</b>	<b>419,7</b>	<b>417,3</b>

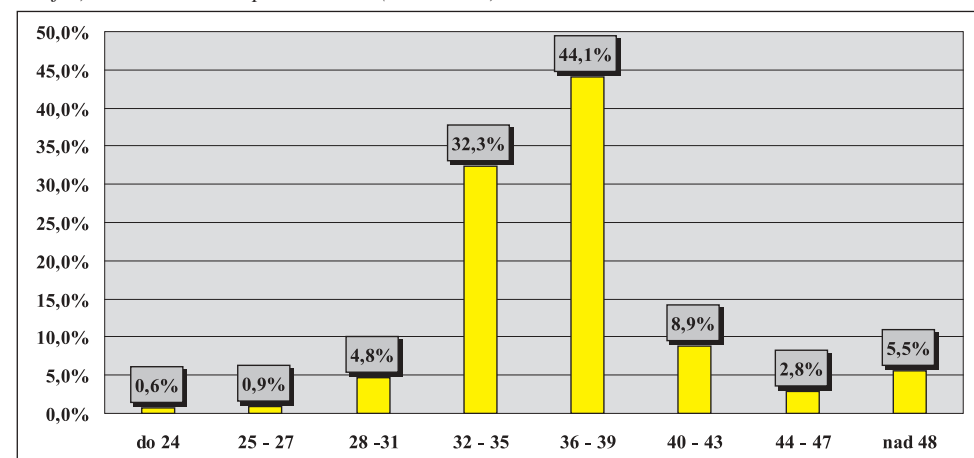
Graf 2) Variabilita mezidobí u krav otelených v kontrolním roce (% ze všech otelených)



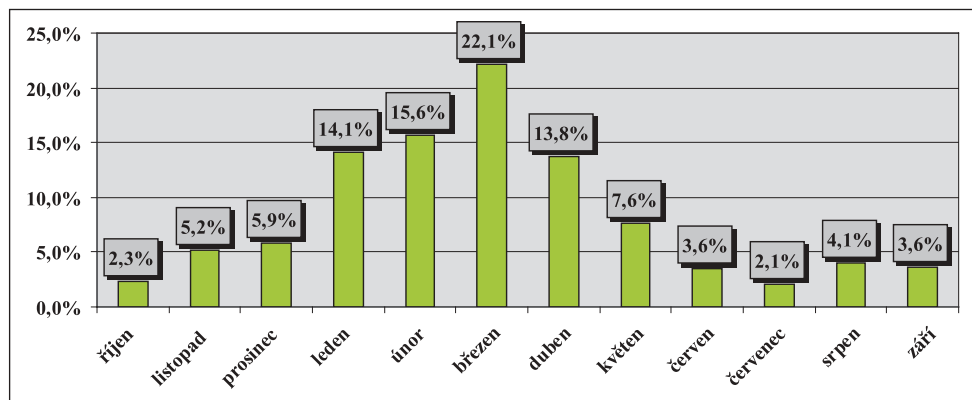
Graf 3) Variabilita věku krav při otelení



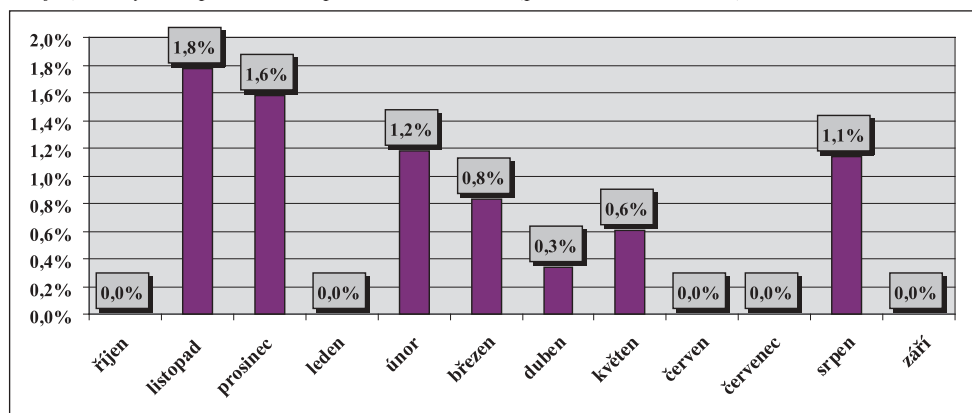
Graf 4) Variabilita věku při I. otelení (v měsících)



Graf 5) Rozložení porodů v průběhu kontrolního roku (% podíl ze všech porodů)



Graf 6) Ztráty telat při narození podle měsíců telení (podíl z telení v měsíci)



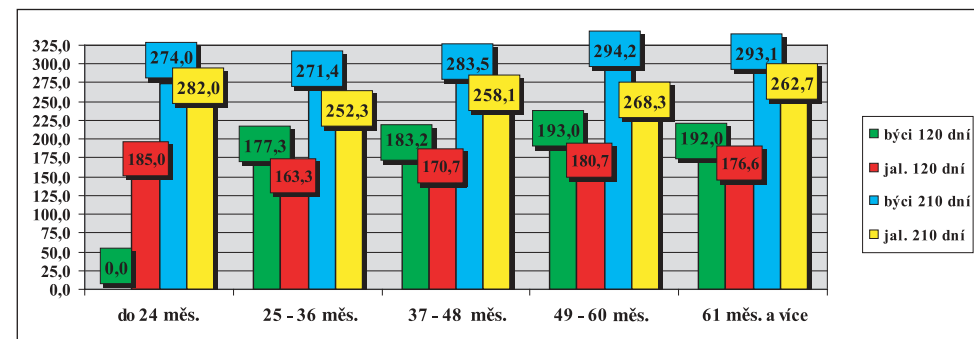
Tabulka 8) Zajišťování reprodukce ve stádech

způsob plemennitby	počet býků	počet nar. telat	narozeno kusů z celkového počtu						průměr na 1 býka
			do 5	6 až 10	11 až 15	16 až 20	21 až 30	31 a víc	
<i>inseminace</i>	83	510	61,4 %	19,3 %	8,4 %	7,2 %	2,4 %	1,2 %	6,1
<i>přirozená pl.</i>	177	1555	49,2 %	19,8 %	11,9 %	8,5 %	7,9 %	2,8 %	8,8
<i>harém</i>	x	104	x	x	x	x	x	x	x
<b>celkem</b>	<b>260</b>	<b>2169</b>	<b>15,3 %</b>	<b>19,6 %</b>	<b>17,4 %</b>	<b>17,7 %</b>	<b>19,8 %</b>	<b>10,3 %</b>	<b>7,9</b>

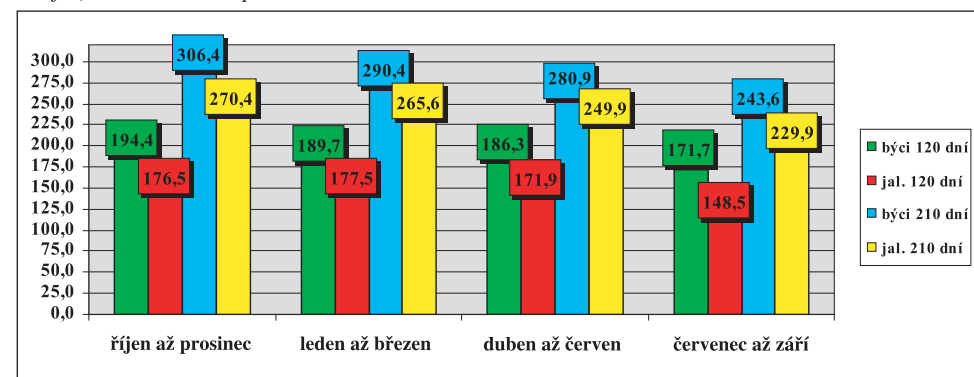
Tabulka 9) Členění velikosti chovů podle počtu narozených telat

do 30 ks	31–60	61–90	91–120	121–150	151–180	181–210	211–240	241–270	271 a víc
79,3 %	7,6 %	6,5 %	3,3 %	1,1 %	0,0 %	1,1 %	0,0 %	0,0 %	1,1 %

Graf 7) Hmotnost telat podle věku matky při otelení



Graf 8) Hmotnost telat podle období otelení



Tabulka 10a) Členění chovů podle dosažené užitkovosti (hmotnost ve 120 dnech)

pohlaví	počet zvaž. telat	dosažená hmotnost (kg)							
		do 140	141-150	151-160	161-170	171-180	181-190	191-200	201 a víc
<i>býčci</i>	833	2,8 %	1,4 %	4,2 %	9,9 %	15,5 %	22,5 %	16,9 %	26,8 %
<i>jalovice</i>	773	4,8 %	6,5 %	6,5 %	19,4 %	27,4 %	24,2 %	6,5 %	4,8 %
<b>celkem</b>	<b>1606</b>	<b>2,7 %</b>	<b>4,1 %</b>	<b>2,7 %</b>	<b>16,2 %</b>	<b>16,2 %</b>	<b>28,4 %</b>	<b>18,9 %</b>	<b>10,8 %</b>

Tabulka 10b) Členění chovů podle dosažené užitkovosti (hmotnost v 210 dnech)

pohlaví	počet zvaž. telat	dosažená hmotnost (kg)										
		do 210	211-220	221-230	231-240	241-250	251-260	261-270	271-280	281-290	291-300	301 a víc
<i>býčci</i>	801	1,4 %	0,0 %	2,8 %	4,2 %	2,8 %	4,2 %	9,7 %	5,6 %	13,9 %	12,5 %	43,1 %
<i>jalovice</i>	754	3,1 %	3,1 %	7,7 %	6,2 %	6,2 %	20,0 %	7,7 %	18,5 %	10,8 %	6,2 %	10,8 %
<b>celkem</b>	<b>1555</b>	<b>1,3 %</b>	<b>0,0 %</b>	<b>5,3 %</b>	<b>5,3 %</b>	<b>3,9 %</b>	<b>5,3 %</b>	<b>11,8 %</b>	<b>13,2 %</b>	<b>10,5 %</b>	<b>13,2 %</b>	<b>30,3 %</b>

Tabulka 11) Hmotnost telat podle genotypu matek

genotyp matek		hmotnost ve věku							
		při narození		120 dní		210 dní		365 dní	
		býci	jalovice	býci	jalovice	býci	jalovice	býci	jalovice
A	kg	41,3	38,6	189,3	174,0	289,5	261,3	510,1	371,8
	s	4,937	4,576	25,456	25,258	42,706	34,874	59,1362	61,6149
B	kg	42,1	39,1	167,6	170,2	241,1	237,7	317,8	314,6
	s	2,670	2,316	22,304	15,707	40,668	45,346	36,5472	14,0107
C	kg	42,3	37,8	178,5	175,0	249,0	282,0	500,0	333,0
	s	0,594	0,603	24,132	0,0	51,192	0,0	0,0	0,0
D	kg	43,2	41,9	175,0	174,7	283,2	268,7	531,0	420,3
	s	9,472	5,696	25,377	23,085	35,505	30,350	0,0000	64,6625
K	kg	46,5	40,0	242,0	0,0	349,0	0,0	537,5	0,0
	s	2,121	0,0	12,728	0,0	2,828	0,000	2,1213	0,0
celkem	kg	<b>41,4</b>	<b>38,7</b>	<b>188,7</b>	<b>173,9</b>	<b>288,1</b>	<b>261,1</b>	<b>508,0</b>	<b>371,9</b>
	s	<b>4,907</b>	<b>4,528</b>	<b>25,708</b>	<b>25,078</b>	<b>43,380</b>	<b>35,075</b>	<b>62,1952</b>	<b>61,8009</b>

Tabulka 12) Lineární hodnocení zevnějšku telat (podíl %)

býčci 1029 ks	body – % z celkového počtu hodnocených telat									
	1	2	3	4	5	6	7	8	9	10
TR	0,5 %	0,8 %	1,7 %	5,5 %	11,2 %	21,9 %	23,1 %	17,8 %	10,0 %	7,6 %
DT	0,0 %	0,0 %	0,0 %	1,1 %	4,5 %	28,8 %	53,8 %	11,2 %	0,6 %	0,1 %
HM	2,1 %	2,3 %	3,1 %	5,5 %	5,4 %	10,4 %	14,7 %	14,5 %	19,0 %	22,9 %
PŠH	0,0 %	0,1 %	1,4 %	4,6 %	24,0 %	50,6 %	18,6 %	0,8 %	0,0 %	0,0 %
HH	0,0 %	0,0 %	0,0 %	0,7 %	6,0 %	36,4 %	50,0 %	6,3 %	0,5 %	0,0 %
ŠDZ	0,0 %	0,1 %	0,6 %	2,8 %	17,2 %	48,1 %	28,6 %	2,4 %	0,2 %	0,0 %
OP	0,1 %	0,3 %	2,0 %	6,6 %	24,9 %	48,2 %	16,8 %	1,1 %	0,0 %	0,0 %
OH	0,0 %	0,2 %	1,0 %	3,2 %	13,7 %	42,2 %	34,2 %	5,4 %	0,1 %	0,0 %
OZ	0,0 %	0,4 %	1,6 %	5,8 %	19,5 %	47,3 %	21,1 %	3,9 %	0,4 %	0,0 %
UT	0,0 %	0,4 %	3,6 %	4,9 %	13,0 %	39,3 %	31,8 %	6,6 %	0,5 %	0,0 %

jalovice 618 ks	body – % z celkového počtu hodnocených telat									
	1	2	3	4	5	6	7	8	9	10
TR	0,3 %	0,3 %	1,3 %	2,9 %	7,6 %	17,5 %	28,3 %	11,5 %	17,3 %	12,9 %
DT	0,0 %	0,0 %	0,2 %	1,3 %	6,1 %	29,6 %	53,4 %	8,7 %	0,6 %	0,0 %
HM	3,6 %	2,6 %	5,3 %	5,5 %	6,1 %	8,4 %	13,8 %	20,9 %	15,7 %	18,1 %
PŠH	0,0 %	0,0 %	2,1 %	6,8 %	26,9 %	50,3 %	13,8 %	0,2 %	0,0 %	0,0 %
HH	0,0 %	0,0 %	0,3 %	2,1 %	8,6 %	40,1 %	44,3 %	4,4 %	0,2 %	0,0 %
ŠDZ	0,0 %	0,0 %	1,3 %	4,7 %	16,2 %	48,4 %	27,2 %	2,3 %	0,0 %	0,0 %
OP	0,0 %	0,0 %	2,3 %	9,2 %	28,3 %	45,1 %	14,6 %	0,5 %	0,0 %	0,0 %
OH	0,0 %	0,0 %	1,9 %	6,0 %	14,6 %	45,5 %	29,9 %	1,8 %	0,3 %	0,0 %
OZ	0,0 %	0,0 %	2,4 %	7,8 %	22,8 %	43,9 %	20,9 %	2,1 %	0,2 %	0,0 %
UT	0,0 %	0,2 %	3,4 %	6,1 %	15,2 %	36,7 %	32,7 %	5,0 %	0,6 %	0,0 %

Tabulka 13) Nejlepší chovatelé čistokrevných telat (genotyp „A“) v kontrolním roce 2016

pořadí	chovatel	celkem telat	hmotnost 120 dnů		hmotnost 210 dnů	
			zváženo	kg	zváženo	kg
1	Nováková Zdeňka, Veselý	10	80 %	249	70 %	376
2	Kouba Martin, Žďár	6	83 %	217	67 %	359
3	Šeda J., Helvíkovice	38	89 %	197	87 %	316
	Farma Karel Dvořák s.r.o.	19	100 %	201	100 %	309
4	Kubal Radek, Albrechtice	13	92 %	199	77 %	305
5	Fišar Filip, Lhotka	18	100 %	194	94 %	311
6	ZD Selibov	12	83 %	190	75 %	324
	VFU Brno ŠZP Nový Jičín	78	87 %	195	85 %	308
7	Kotalík Milan, Semice	56	96 %	194	98 %	303
8	Avena s.r.o., Dlouhá Třebová	21	100 %	191	100 %	302
9	Kotalíková Dana, Semice	7	100 %	190	100 %	300
10	Statek Branná spol.s r.o.	5	100 %	186	100 %	303
11	Farma Kaliště s.r.o., Č. Libchavy	74	99 %	188	96 %	295
12	Farka Martin, Todně	63	90 %	188	89 %	293
13	Stebelský Michal, Rynoltice	10	100 %	186	80 %	294
14	Nečtinská zemědělská a.s.	279	93 %	196	85 %	281
15	VIMA Trade s.r.o.	9	89 %	182	89 %	296
16	Loos Adolf, Hora Svaté Kateřiny	35	97 %	188	97 %	290
17	Pokorný Martin, Postupice	5	80 %	189	60 %	286
18	Diviš Miroslav, Láz	32	81 %	190	81 %	285
19	Velát Jaroslav, Horní Prosička	8	88 %	184	75 %	292
20	Montážně obchodní firma s.r.o., B. Mlýn	106	81 %	184	77 %	289

Do hodnocení byly zahrnuty chovy, kde se živě narodilo v KUMP 5 a více telat.

Zváženo bylo minimálně 50 % z narozených ve 120 dnech věku a minimálně 50 % z narozených ve 210 dnech věku.

**Vysvětlivky:**

TR – tělesný rámec, DT – délka těla, HM – hmotnost, PŠH – přední šířka hrudníku, HH – hloubka hrudníku, ŠDZ – šířka/délka zádě, PL – osvalení plece, OH – osvalení hřbetu, OZ – osvalení zádě, UT – užitkový typ